



BAZA MATERIALE PER LINJEN TM 20 KV			
1	KABELL 20KV XLPE AL-3x(1x185)MM ²	M	6808
2	MUFE 20KV XLPE AL-3x(1x185)MM ²	SET	30
3	KOKA KABLLI 20 KV (TUB TERMO ME KAPI AL-CU 3x(1x185)mm ² BRENDSHME	SET	45
4	SHIRIT SINJALIZIMI	M	5060
5	TUB PLASTIK ME PARETE TE TRASHA Ø-160MM	M	113
6	TUB PLASTIK ME PARETE TE HOLLA Ø-160MM	M	70
7	TUB CELIKU Ø-219MM	M	70

SHENIME TEKNIKE

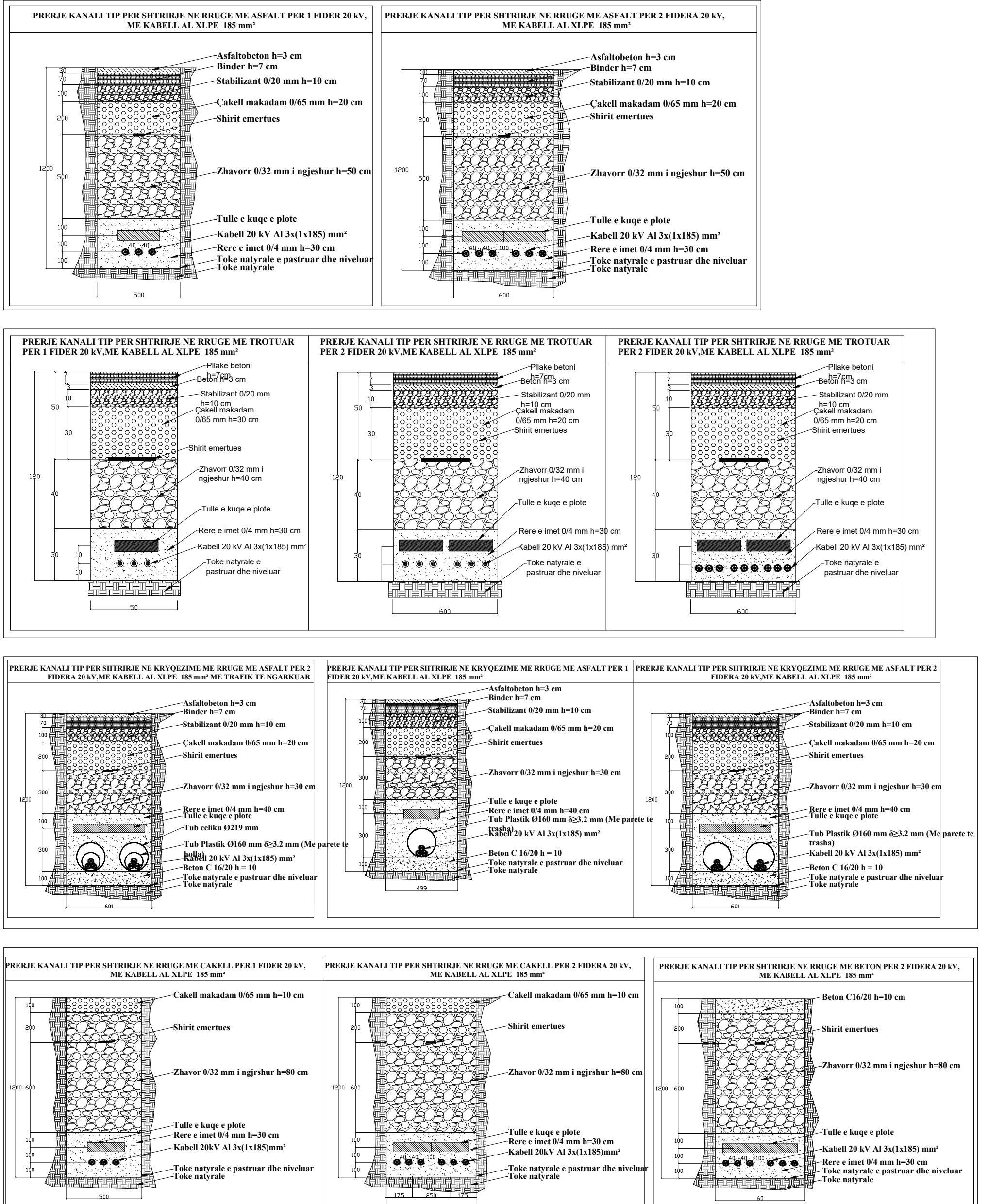
Ky projekt permban ndryshimin e izolacionit te fiderit nr 17 Shengjin nga tension 10 kV ne 20 kV me kablo XLPE 3x1x185mm² ne zonen e Shengjinit - Lezhe, NST 110/10 kV Lezhe.

- Ne furnizimin e kablineve si te reja Box po ashtu edhe ekzistuese, kabllo do te jene sipas skemes hyrje - dalje.
- Kabllo do te vendosen ne formacion te drejte te distancuar nga njeri tjetri (Shih standardin).
- Te zbatohen permasat e dhena ne profilet e prerjes se kanaleve, si dhe te ruhet struktura e rruges ne te cilen eshte shtrire linja kablore.
- Ne projekt jane paraqitur prerjet per te gjitha rastet.
- Gjate zbatimit te projektit te zbatohen me rigorozitet kushtet teknike te shtrirjes se kabllove ne kanal.
- Ne te gjitha intersektimet e rruges me trafik te ngarkuar kabllo do te vendosen ne tub metalik, i cili futet ne tub plastik me parete te holla, ndersa ne intersektimet e rruges te kryesore dhe dytesore kabllo do te futen ne tub plastik me parete te trasha sipas specifikimeve te vendosura ne projekt.
- Gjate gjithë gatësise se kablilit ne kanal te vendoset shirit emerues (Shih standardin).
- Xhantot bashkuese dhe kokat e kablilit te behen ne kushte te mira (te thata) atmosferike dhe mbi to te mos ushtrohen sforcime mekanike.
- Gjate kryerjes se punimeve te zbatohet me rigorozitet rregullojia e sigurimit dhe shfrytezimit teknik.

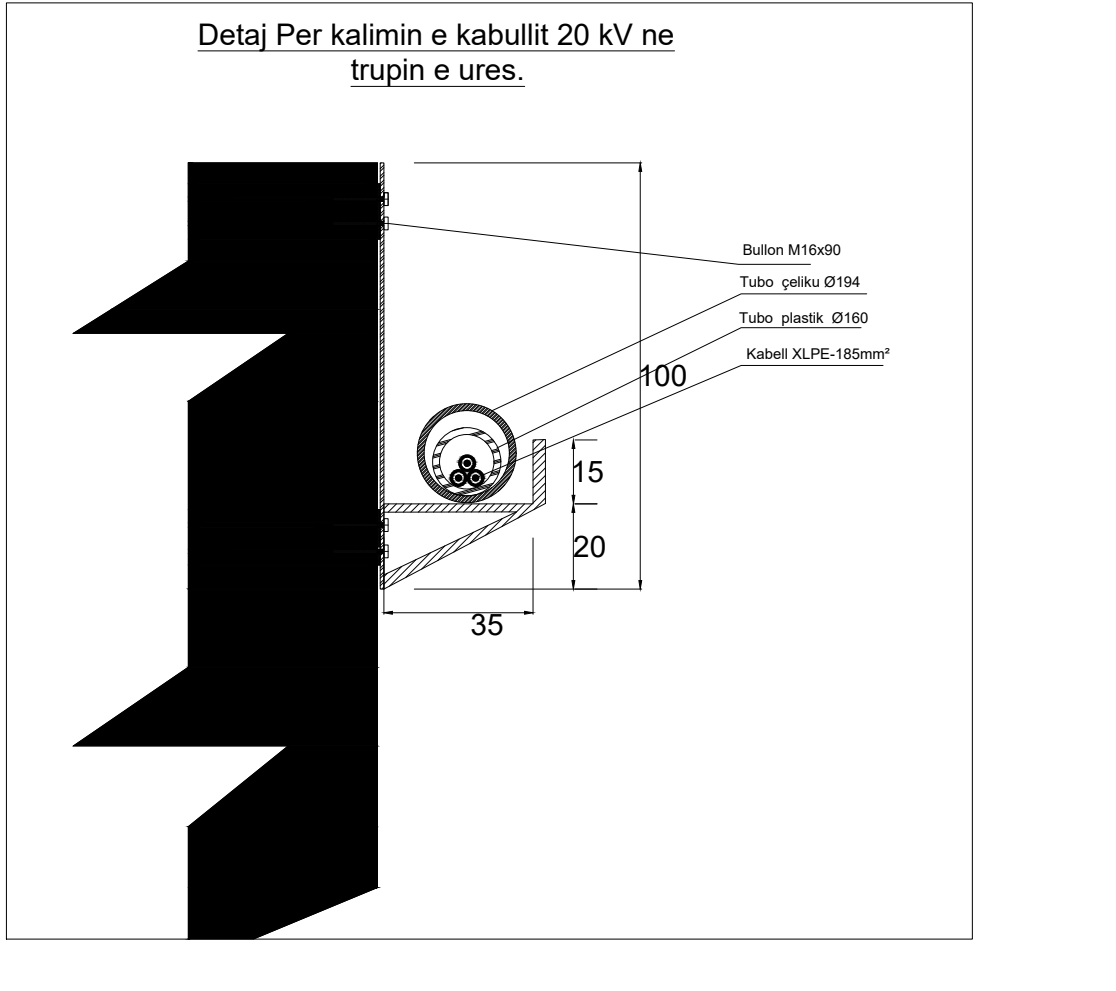
Para fillimit te punimeve te meren lejet e punimeve ne institucionet perkatese (Bashk.Komune, Telecom, Ujesjelles, etj.) Sipas legjislacionit ne fuqi.

Per çdo ndryshim projekti te merret miratimi nga projektuesit.

Te gjitha materialat qe do te perdoren ne zbatim te projektit duhet te jene ne perputhje te plote me Standartet OSSH-se ne momentin e ndertimit.



- LEGJENDA**
- KAB. SHTYLLORE EKZISTUESE
 - KAB. MURORE EKZISTUESE
 - KAB. BOX EKZISTUESE
 - KAB. BOX E RE
 - KAB. MURORE QE DEMONTOHET
 - KAB. SHTYLLORE QE DEMONTOHET
 - LINJE TM KABLORE 20 KV E RE
 - LINJE TM KABLORE 20 KV KZISTUESE



OSSH	DREJTORIA RAJONALE SHKODER SEKTORI I PROJEKTIMIT	DREJTORI	K/DEGES TEKNIKE
Emertimi objektit	Kalimi nga 10 kV ne 20 kV i rrjetit TM Rikonstruksion i kablineve dhe i rrjetit TU me ABC ne fiderin Nr.17 Shengjin, ast. 110/10 kV Lezhe.	SHREJTPROJEK	NR. LIC
Emertimi files	BAZA MATERIALE SHENIME TEKNIKE, PLANMETRIA E RRJETIT TM DHE I KABLINEVE	PROJEKTOI	NR. LIC
Porositës	DR SHKODER	PROJEKTOI	NR. LIC
		FAZA: PROJEKT ZBATIM	SHKALLA: 1:3000
		NR. FLETJEVE: 19	DT 18.10.2023
		ARSHIVE: PROJEKTE 23	DN A0

BAZA MATERIALE MUORE NR.1 SHENGJIN

Nr	MATERIALE KABINA	NJESIA	SASIA
1	TRANSFORMATOR FUQIE 630kVA-20/0.4kV	COPE	1
2	TRANSFORMATOR FUQIE 400kVA-20/0.4kV	COPE	1

Shenime Teknike Muore Nr.1 Shengjin

- Punimet duhet te kryhen brenda Kushteve Teknike te Zbatimit (KTZ) per ndertimin e kabinave elektrike Box 20kV si dhe rregullat e sigurimit dhe shfrytezimit teknik.
- Per ndertimin e kesaj kabine duhet te kryhen punimet e meposhtme .


- Punime montimi ne kabinen muore ekzistuese .

- Do te montohen 2 (dy) transformator fuqie 20/0.4 kV -1x 630 kVA + 1x400kVA .

- Punime demontimi ne kabinen muore ekzistuese:

- Do te demontohen 2 (dy) transformator fuqie 10/0.4 kV - 1x630 kVA+1x400kVA.

VO: E GJITHE BAZA MATERIALE QE DEMONTOHET NGA RRJETI DUHET TE BEHET HYRJE NE MAGAZINAT E OSSH-SE , NE RAST TE KUNDERT TE MBAHEN PROCESVERBALET PERKATES.

 <p>DREJTORIA RAJONALE SHKODER SEKTORI I PROJEKTIMIT</p>	DREJTORI		
	K/ DEGES TEKNIKE		
	SH/REP.PROJEK.		
Emertimi objektit Kalimi nga 10 kV ne 20 kV i rrjetit TM ,Rikonstruksion i kabinave dhe i rrjeti TU me ABC ne fiderin Nr.17 Shengjin, nst. 110/10 kV Lezhe.	NR. LIÇ		
	PROJEKTOI		
	NR. LIÇ		
Emertimi fletes BAZA MATERIALE, SHENIME TEKNIKE KABINA MUORE NR.1 SHENGJIN.	FAZA: PROJEKT ZBATIM		
	SHKALLA 1:	DT.18.10.2023	DIN A3
	NR.FLETEVE: 19	NR.PROJEKTIT:	
Porosites: DR SHKODER	FLETA NR. E-02	ARSHIVE: PROJEKTE 23	

BAZA MATERIALE MUORE L.XHEKA 1

Nr	MATERIALE KABINA	NJESIA	SASIA
1	TRANSFORMATOR FUQIE 630kVA-20/0.4kV	COPE	1
2	KABELL 20KV XLPE AL-1X70mm ²	M	21
3	KABELL TU XLPE AL-1X240mm ²	M	72
4	KABELL TU XLPE AL-1X120mm ²	M	24
5	KOKE KABULLI TU 1x240mm ²	COPE	18
6	KOKE KABULLI TU 1x120mm ²	COPE	6
7	KOKA KABLLI 20kV Al-70mm ²	COPE	6
8	SHIRIT TOKEZIMI FE/ZN 40X4mm	M	40
9	ELEKTRODA TOKEZIMI FE/ZN 1500X50X5	COPE	8
10	MORSETA FIKSIMI TE SHIRITIT TE TOKEZIMIT NE MURE	COPE	20
11	SHKEPUTES TOKEZIMI	COPE	2
12	RRJETE TELI PER TRANSFORMATOR + KONSTRUKSIONE METALIKE	COPE	1
13	BULLONA ME DADI Ø-12	COPE	20
14	NDRIÇIM	SET	2

Shenime Teknike Muore L.Xheka 1

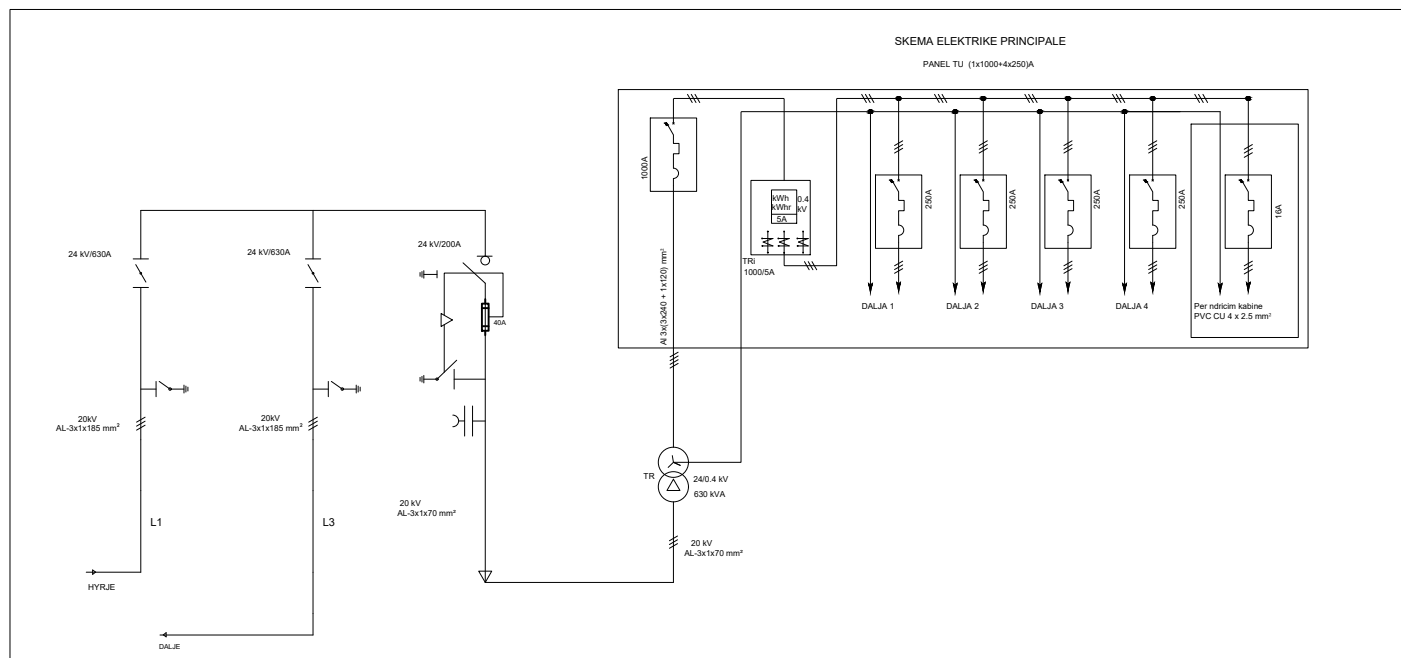
- Punimet duhet te kryhen brenda Kushteve Teknike te Zbatimit (KTZ) per ndertimin e kabinave elektrike 20kV si dhe rregullat e sigurimit dhe shfrytezimit teknik.
- Per ndertimin e kesaj kabine duhet te kryhen punimet e meposhtme .

- Punime montimi ne kabinen muore ekzistuese .

- Do te montohet 1 (nje) transformator fuqie 20/0.4 kV - 630 kVA .
- Do te montohen 3 kabllot TM 20kV XLPE Al-1x70mm² (urat TM) nga çelat deri te tranformatori
- Do te montohen nga transformatori deri tek paneli i TU-se 12 (dymbedhete) kablllo 0.4kV XLPE Al , perkatesisht nga tri kablllo 3x(3x240mm²)per faze dhe tri kabello 3x(1x120mm²) per nulin.
- Do te behet tokezimi i kabines me 8 elektroda tokezimi.
- Elektrodat e tokezimit kane dimensione 1500x50x50mm dhe jane material hekuri i xinguar.
- Elektrodat e tokezimit lidhen me shirit hekuri te xinguar Fe/Zn me dimensione 40x4mm.
- Tokezimi i kabines lidhet me tokezimin e jashtem nga dy pika diagonale.
- Vlera e tokezimit te kabines duhet te jete me e vogel se 2 Ω. Ne rast se nuk arrihet vlera, duhet te shtohet numri i elektrodave ose te hidhet kripe (NaCl) dhe qymyr deri sa te realizohet vlera e duhur.
- Do te behet tokezimi i te gjitha pjeseve metalike te kabines qe nuk jane nen tension.
- Do te behet rrethimi i transformatorit.
- Te behet ndricimi i kabines.
- **Punime demontimi ne kabinen muore ekzistuese:**
- Do te demontohet 1 (nje) transformator fuqie 10/0.4 kV - 750 kVA .
- Do te demontohen urat TM XLPE-AL 3x50mm² ml 4.

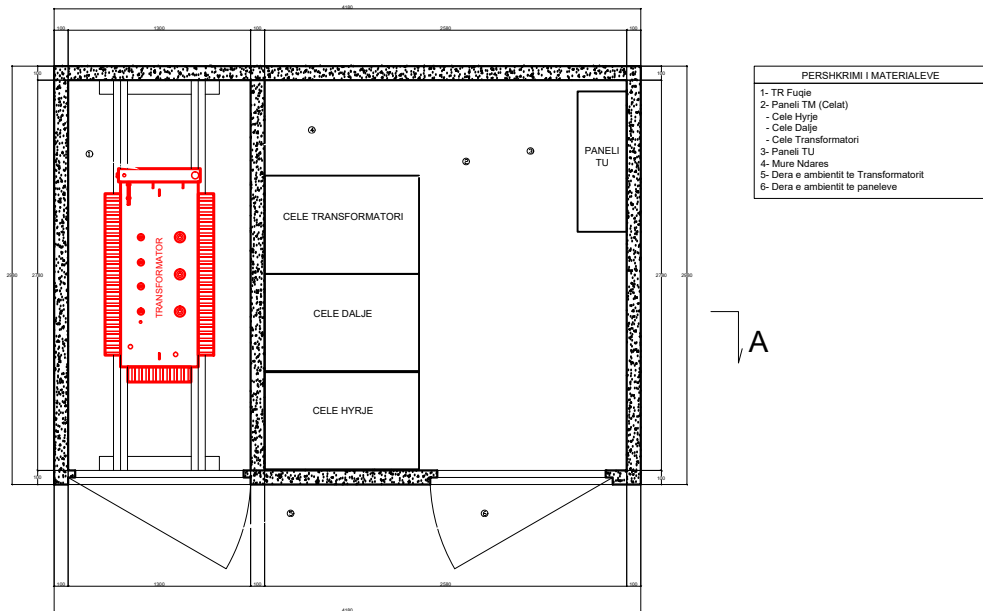
VO: E GJITHE BAZA MATERIALE QE DEMONTOHET NGA RRJETI DUHET TE BEHET HYRJE NE MAGAZINAT E OSSH-SE , NE RAST TE KUNDERT TE MBAHEN PROCESVERBALET PERKATES.

SKEMA ELEKTRIKE PRINCIPALE
PANEL TU (1x1000-4x250)A



<p>DREJTORIA RAJONALE SHKODER SEKTORI I PROJEKTIMIT</p>	DREJTORI		
	K/ DEGJES TEKNIKE		
Emertimi objektit Kalimi nga 10 kV ne 20 kV i rrjetit TM ,Rikonstruksion i kabinave dhe i rrjeti TU me ABC ne fiderin Nr.17 Shengjin, nst. 110/10 kV Lezhe.	SH/REP.PROJEK.		
	NR. LIÇ		
	PROJEKTOI		
Emertimi fletes BAZA MATERIALE, SHENIME TEKNIKE KABINA MUORE L.XHEKA 1.	NR. LIÇ		
	PROJEKTOI		
Porosites: DR SHKODER	FAZA: PROJEKT ZBATIM		
	SHKALLA 1:	DT.18.10.2023	DIN A3
	NR.FLETEVE: 19	NR.PROJEKTIT:	
	FLETA NR. E-03	ARSHIVE: PROJEKTE 23	

Planimetria e vendosjes se paisjeve ne kabinen TIP BOX

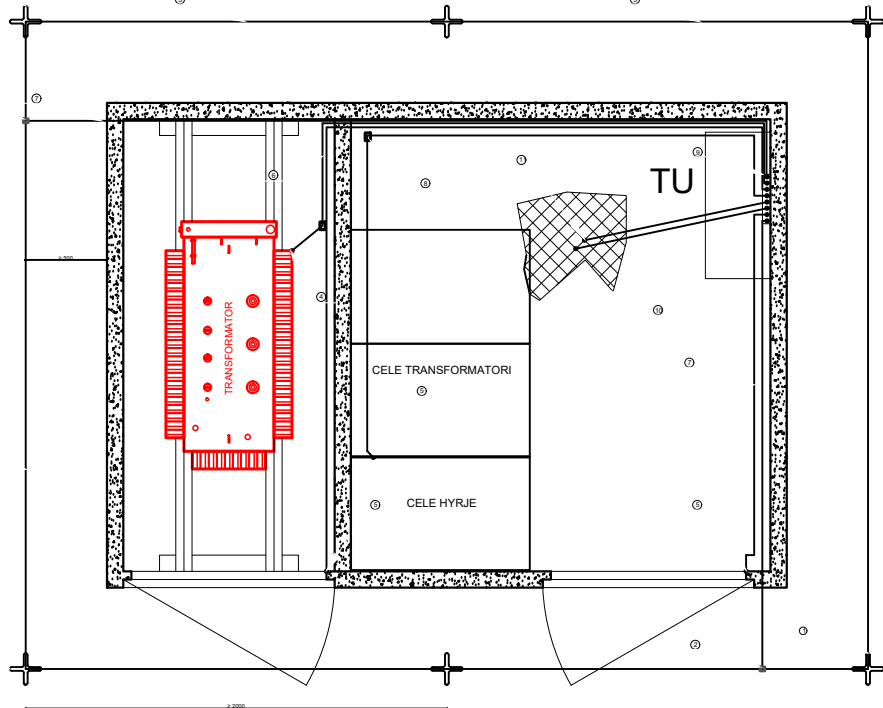


BAZA MATERIALE BOX NR.2 SHENGJIN

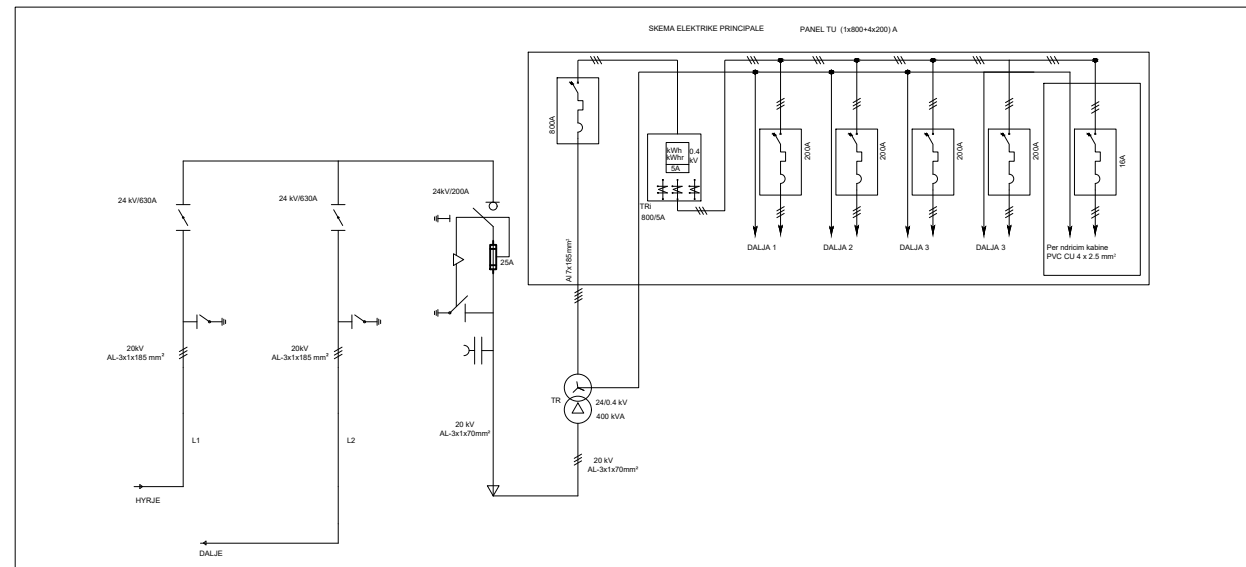
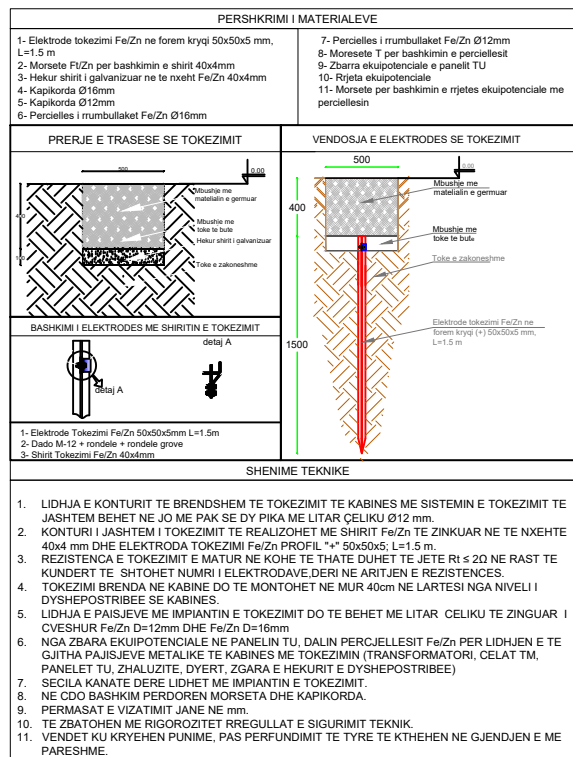
Nr	MATERIALE KABINA	NJESIA	SASIA
1	KABINE BETONI BOX 20/0.4kV	COPE	1
2	TRANSFORMATOR FUQIE 400kVA-20/0.4kV	COPE	1
3	ÇELE LINJE 20kV 630A SF6 ME GAZ	COPE	2
4	ÇELE TRANSFORMATORI 20kV 200A SF6 ME GAZ	COPE	1
5	PANEL TU 1x800+4x200 A ME MATJE BRENDSHEM	COPE	1
6	KABELL 20kV XLPE AL-1X70mm ²	m	21
7	KABELL TU XLPE AL-1X185mm ²	m	56
8	KOKE KABULLI 1x185mm ²	COPE	14
9	KOKA KABLLI 20kV AL-70mm ²	COPE	6
10	KAPIKORDA AL-CU 70mm ²	COPE	6
11	SHIRIT TOKEZIMI FE/ZN 40X4mm	m	40
12	ELEKTRODA TOKEZIMI FE/ZN 1500X50X5	COPE	8
13	MORSETA FIKSIMI TE SHIRITIT TE TOKEZIMIT NE MURE	COPE	20
14	SHKEPUTES TOKEZIMI	COPE	2
15	BULLONA ME DADI Ø-12	COPE	20
16	NDRIÇIM	SET	1

Shenime Teknike Box Nr.2 Shengjin

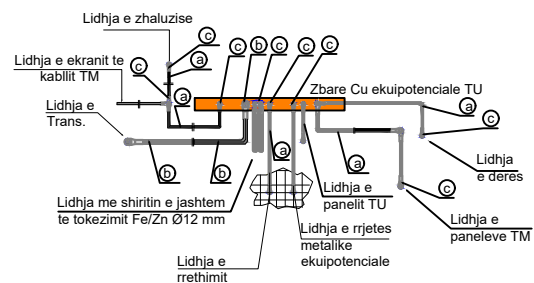
- Punimet duhet te kryhen brenda Kushteve Teknike te Zbatimit (KTZ) per ndertimin e kabineve elektrike Box 20kV si dhe rregullat e sigurimit dhe shfrytezimit teknik.
- Per ndertimin e kesaj kabine duhet te kryhen punimet e meposhtme .
- **Punime montimi ne kabinen e re Box .**
- Do te vendoset nje kabine e re Box 20kV ne vendin e treguar ne projekt.
- Do te montohet 1 (nje) transformator fuqie 20/0.4 kV - 400 kVA .
- Do te montohen 3 (tri) çela 20kV-630/200A. Perkatësisht 1 (nje) çele transformatori 20kV-200A dhe 2 (dy) çela linje 20kV-630A .
- Do te montohet 1 (nje) panele TU (1x800 +4x200)A i brendshem me matje.
- Do te montohen 3 kabllo TM 20kV XLPE AL-1x70mm² (urat TM) nga çelat deri te tranformatori
- Do te montohen nga transformatori deri tek paneli i TU-se shtate kablo 0.4kV XLPE Al , perkatësisht nga dy kablo 7x185mm² perkatësisht nga 2 kablo per faze dhe nje kabllo per nul.
- Do te behet tokezimi i kabines se re Box me 8 elektroda tokezimi.
- Elektrodat e tokezimit kane dimensione 1500x50x50mm dhe jane material hekuri i xinguar.
- Elektrodat e tokezimit lidhen me shirit hekuri te xinguar Fe/Zn me dimensione 40x4mm.
- Tokezimi i kabines lidhet me tokezimin e jashtem nga dy pika diagonale.
- Vlera e tokezimit te kabines duhet te jete me e vogel se 2 Ω. Ne rast se nuk arrihet vlera, duhet te shtohet numri i elektrodave ose te hidhet kripe (NaCl) dhe qymyr deri sa te realizohet vlera e duhur.
- Do te behet tokezimi i te gjitha pjeseve metalike te kabines qe nuk jane nen tension.
- **Punime demontimi ne kabinen shtyllore ekzistuese:**
- Do te demontohet 1 (nje) transformator fuqie 10/0.4 kV - 400 kVA .
- Do te demontohen 1 (nje) ndares TM 10kV-200A .
- Do te demontohen 3 (tri) komplete siguresa+bazament TM 10kV .
- Do te demontohen 3 (tri) shkarkues TM 10kV .
- Do te demontohet 1 panel TU me 3x250A+ 2x320A.
- Do te demontohen urat TM ALC 3x25mm² ml 4.
- Do te demontohen urat TU PVC-AL 4x95mm² ml 4.
- Do te demontohet rrethimi mbrojtës i kabines shtyllore cope 1.
- Do te demontohen bazamenti i transformatorit , ndaresit , siguresave , shkarkuese .
- Do te demontohet shylle BAC 9ml cope 1.
- **VO: E GJITHA MATERIALE QE DEMONTOHET NGA RRJETI DUHET TE BEHET HYRJE NE MAGAZINAT E OSSH-SE , NE RAST TE KUNDERT TE MBAHEN PROCESVERBALET PERKATES.**



Tokezimi i kabines TIP BOX



Zbara ekuipotenciale e paneli TU



Nr	Pershkrimi i Materialeve
a	Percjelles i rumbullaket Fe/Zn Ø12mm
b	Percjelles i rumbullaket Fe/Zn Ø16mm
c	Kapikorde per percjelles Fe/Zn Ø12 mm

OSSH OSHEE GROUP
OPERATORI I SISTEMEVE TE SHPERKENDRES

DREJTORIA RAJONALE SHKODER SEKTORI I PROJEKTIMIT

Emertimi objektit
Kalimi nga 10 kV ne 20 kV i rrjetit TM ,Rikonstruksion i kabineve dhe i rrjeti TU me ABC ne fiderin Nr.17 Shengjin, nst. 110/10 kV Lezhe.

Emertimi fletes
BAZA MATERIALE, SHENIME TEKNIKE KABINA BOX NR.2 SHENGJIN.

Porosites:
DR SHKODER

DREJTORI		
K/ DEGJES TEKNIKE		
SH/REP.PROJEK.		
NR. LIÇ		
PROJEKTOI		
NR. LIÇ		
PROJEKTOI		
FAZA: PROJEKT ZBATIM		
SHKALLA 1:	DT.18.10.2023	DIN A3
NR.FLETEVE: 19	NR.PROJEKTIT:	
FLETA NR. E-04	ARSHIVE: PROJEKTE 23	

BAZA MATERIALE MUORE NR.3 SHENGJIN

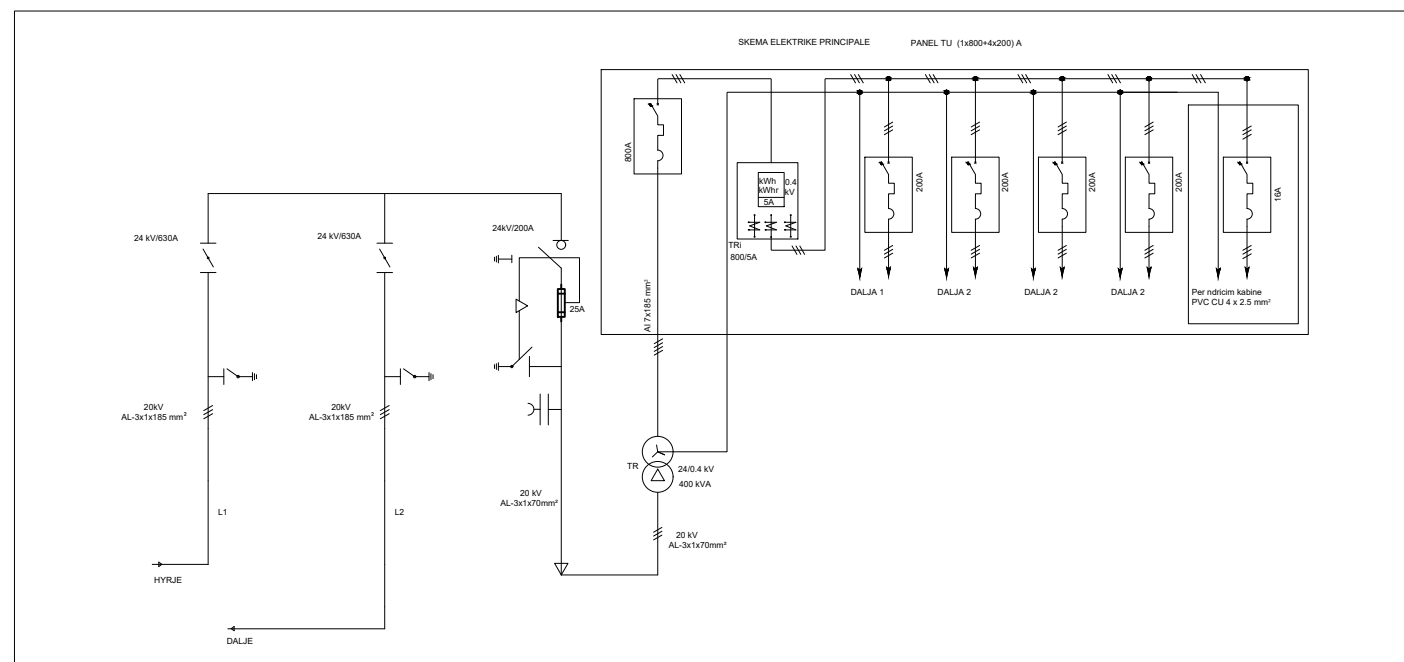
Nr	MATERIALE KABINA	NJESIA	SASIA
1	TRANSFORMATOR FUQIE 400kVA-20/0.4kV	COPE	1
2	KABELL 20KV XLPE AL-1X70mm ²	m	21
3	KABELL TU XLPE AL-1X185mm ²	m	56
4	KOKE KABULLI 1x185mm ²	COPE	14
5	KOKA KABLLI 20kV AI-70mm ²	COPE	6
6	SHIRIT TOKEZIMI FE/ZN 40X4mm	m	40
7	ELEKTRODA TOKEZIMI FE/ZN 1500X50X5	COPE	8
8	MORSETA FIKSIMI TE SHIRITIT TE TOKEZIMIT NE MURE	COPE	20
9	SHKEPUTES TOKEZIMI	COPE	2
10	BULLONA ME DADI Ø-12	COPE	20
11	RRJETE TELI PER TRANSFORMATOR + KONSTRUKSIONE METALIKE	COPE	1
12	NDRIÇIM	SET	1

Shenime Teknike mure Nr.3 Shengjin

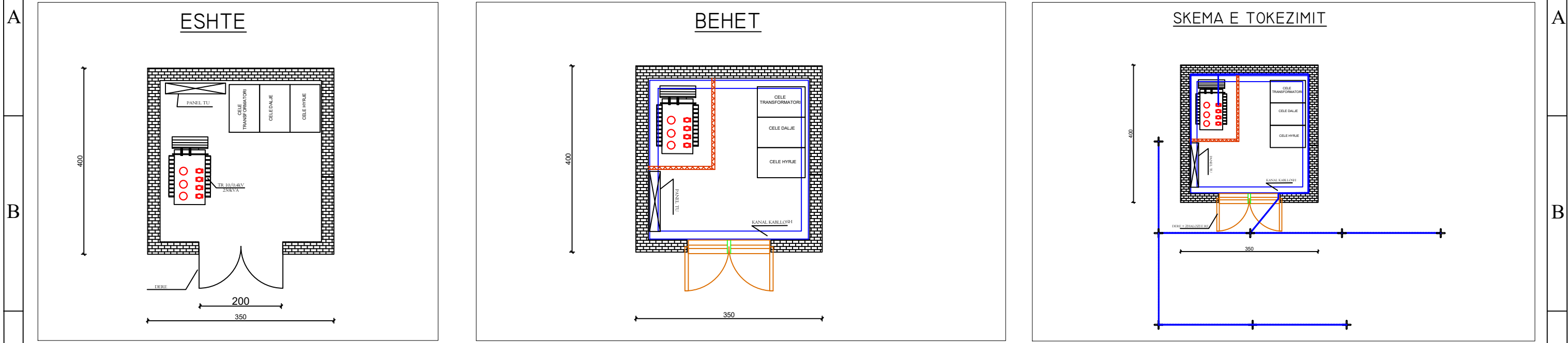
Punimet duhet te kryhen brenda Kushteve Teknike te Zbatimit (KTZ) per ndertimin e kabinaveelektrike 20kV si dhe rregullat e sigurimit dhe shfrytezimit teknik. Per ndertimin e kesaj kabine duhet te kryhen punimet e meposhtme .

- **Punime montimi ne kabinen mure ekzistuese.**
- Do te montohet 1 (nje) transformator fuqie 20/0.4 kV - 400 kVA .
- Do te montohen 3 kabllot TM 20kV XLPE AI-1x70mm² (urat TM) nga çelat deri te transformatori .
- Do te montohen nga transformatori deri tek paneli i TU-se shtate kablllo 0.4kV XLPE AI , perkatesisht nga dy kablllo 7x185mm² perkatesisht nga 2 kablllo per faze dhe nje kabell per nulin.
- Do te behet tokezimi i kabines me 8 elektroda tokezimi.
- Elektrodat e tokezimit kane dimensione 1500x50x50mm dhe jane material hekuri i xinguar.
- Elektrodat e tokezimit lidhen me shirit hekuri te xinguar Fe/Zn me dimensione 40x4mm.
- Tokezimi i kabines lidhet me tokezimin e jashtem nga dy pika diagonale.
- Vlera e tokezimit te kabines duhet te jete me e vogel se 2 Ω. Ne rast se nuk arrihet vlera, duhet te shtohet numri i elektrodave ose te hidhet kripe (NACL) dhe qymyr deri sa te realizohet vlera e duhur.
- Do te behet tokezimi i te gjitha pjeseve metalike te kabines qe nuk jane nen tension.
- Do te behet rrethimi mbrojtës i transformatorit.
- Te behet ndricimi i kabines.
- **Punime demontimi ne kabinen mure ekzistuese:**
- Do te demontohet 1 (nje) transformator fuqie 10/0.4 kV - 400 kVA .
- Do te demontohen urat TM XLPE-AL 3x50mm² ml 4.

VO: E GJITHE BAZA MATERIALE QE DEMONTOHET NGA RRJETI DUHET TE BEHET HYRJE NE MAGAZINAT E OSSH-SE , NE RAST TE KUNDERT TE MBAHEN PROCESVERBALET PERKATES.



<p>OSSH OPERATORI I SISTEMIT TE SHPERKENDRUES</p> <p>OSHEE GROUP</p> <p>DREJTORIA RAJONALE SHKODER SEKTORI I PROJEKTIMIT</p>	DREJTORI		
	K/ DEGES TEKNIKE		
<p>Emertimi objektit Kalimi nga 10 kV ne 20 kV i rrjetit TM ,Rikonstruksion i kabinave dhe i rrjeti TU me ABC ne fiderin Nr.17 Shengjin, nst. 110/10 kV Lezhe.</p> <p>Emertimi fletes BAZA MATERIALE, SHENIME TEKNIKE KABINA MUORE NR.3 SHENGJIN.</p> <p>Porosites: DR SHKODER</p>	SH/REP.PROJEK.		
	NR. LIÇ		
	PROJEKTOI		
	NR. LIÇ		
	PROJEKTOI		
	FAZA: PROJEKT ZBATIM		
	SHKALLA 1:	DT.18.10.2023	DIN A3
	NR.FLETEVE: 19	NR.PROJEKTIT:	
	FLETA NR. E-05	ARSHIVE: PROJEKTE 23	

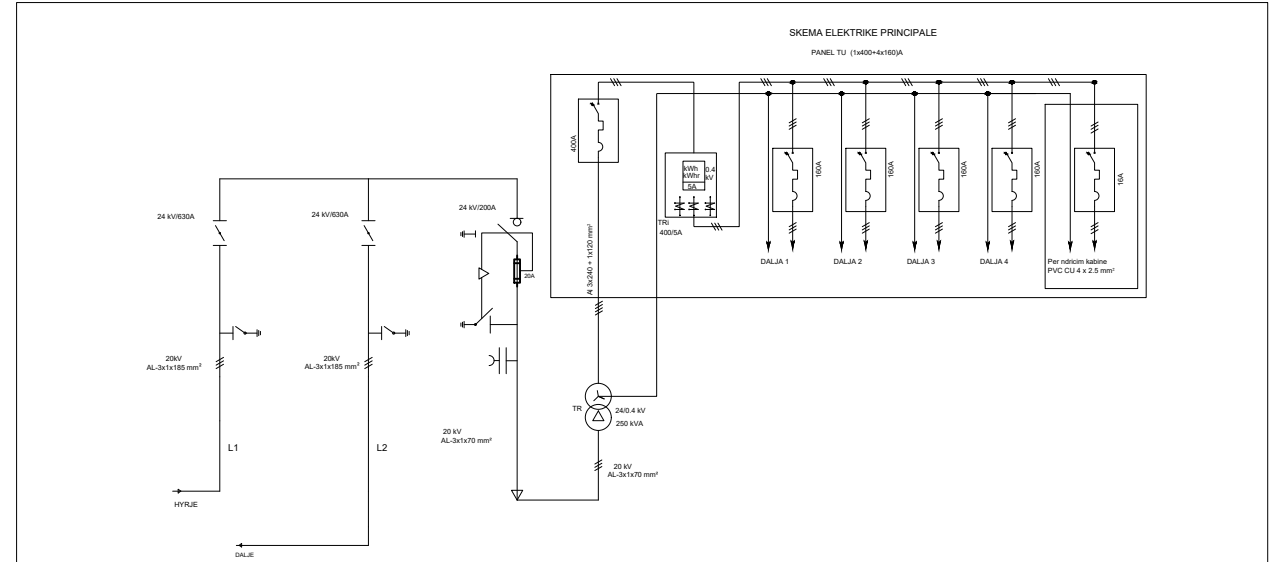


C

D

Shenime Teknike Murore H.Boga 1

- Punimet duhet te kryhen brenda Kushteve Teknike te Zbatimit (KTZ) per ndertimin e kabinave elektrike 20kV si dhe rregullat e sigurimit dhe shfrytezimit teknik.
 - Per ndertimin e kesaj kabine duhet te kryhen punimet e meposhtme .
 - **Punime montimi ne kabinen murore ekzistuese .**
 - Do te montohet 1 (nje) transformator fuqie 20/0.4 kV - 250 kVA .
 - Do te montohen 3 kabllot TM 20kV XLPE Al-1x70mm² (urat TM) nga çeljat deri te transformatori
 - Do te montohen nga transformatori deri tek paneli i TU-se kater kablllo 0.4kV XLPE Al , perkatesisht nga tri kablllo 1x240mm² per faze dhe nje kabell 1x120mm² per nulin.
 - Do te behet tokezimi i kabines murore me 8 elektrodave tokezimi.
 - Elektrodat e tokezimit kane dimensione 1500x50x50mm dhe jane material hekuri i xinguar.
 - Elektrodat e tokezimit lidhen me shirit hekuri te xinguar Fe/Zn me dimensione 40x4mm.
 - Tokezimi i kabines lidhet me tokezimin e jashtem nga dy pika diagonale.
 - Vlera e tokezimit te kabines duhet te jete me e vogel se 2 Ω. Ne rast se nuk arrihet vlera, duhet te shtohet numri i elektrodave ose te hidhet kripe (NACL) dhe qymyr deri sa te realizohet vlera e duhur.
 - Do te behet tokezimi i te gjitha pjeseve metalike te kabines qe nuk jane nen tension.
 - **Ana ndertimore:**
 - Te shtrohet dhe te nivelohet dyshemeja e kabines.
 - Te behen kanalet e kablllove sipas detajit te dhene ne projekt.
 - Te behet lysterja me boje+minio te gjitha pjeset metalike te kabines.
 - Te behet lysterja me gelqere i gjithe ambjenti i brendshem i kabines.
 - Te behet ndricimi i kabines.
 - Te behet rrethimi i transformatorit.
 - **Punime demontimi ne kabinen murore ekzistuese:**
 - Do te demontohen 1 (nje) transformator fuqie 10/0.4 kV - 250 kVA .
 - Do te demontohet kabell XLPE-AL 3x50mm² , urat TM 4 ml.
- V/O: E GJITHE BAZA MATERIALE QE DEMONTOHET NGA RRJETI DUHET TE BEHET HYRJE NE MAGAZINAT E OSSH-SE , NE RAST TE KUNDERT TE MBAHEN PROCESVERBALET PERKATES.**



E

BAZA MATERIALE MURORE H.BOGA 1			
Nr	MATERIALE KABINA	NJESIA	SASIA
1	TRANSFORMATOR FUQIE 250kVA-20/0.4kV	COPE	1
2	KABELL 20KV XLPE AL-1X70mm ²	M	21
3	KABELL TU XLPE AL-1X240mm ²	M	24
4	KABELL TU XLPE AL-1X120mm ²	M	8
5	KOKE KABULLI TU 1x240mm ²	COPE	6
6	KOKE KABULLI TU 1x120mm ²	COPE	2
7	KOKA KABLLI 20KV AL-70mm ²	COPE	6
8	SHIRIT TOKEZIMI FE/ZN 40X4mm	M	40
9	ELEKTRODA TOKEZIMI FE/ZN 1500X50X5	COPE	8
10	MORSETA FIKSIMI TE SHIRITIT TE TOKEZIMIT NE MURE	COPE	20
11	SHKEPUTES TOKEZIMI	COPE	1
12	BULLONA ME DADI Ø-12	COPE	20
13	NDRIÇIM	SET	1
14	RRJETE TELI PER TRANSFORMATOR + KONSTRUKSIONE METALIKE	COPE	1

F

<p>DREJTORIA RAJONALE SHKODER SEKTORI I PROJEKTIMIT</p>	DREJTORI		
	K/ DEGJES TEKNIKE		
<p>Emertimi objektit Kalimi nga 10 kV ne 20 kV i rrjetit TM ,Rikonstruksion i kabinave dhe i rrjeti TU me ABC ne fiderin Nr.17 Shengjin, nst. 110/10 kV Lezhe.</p>	SH/REP.PROJEK.		
	NR. LIÇ PROJEKTOI		
<p>Emertimi fletes BAZA MATERIALE, SHENIME TEKNIKE KABINA MURORE H.BOGA 1.</p>	NR. LIÇ PROJEKTOI		
	FAZA: PROJEKT ZBATIM		
<p>Porosites: DR SHKODER</p>	SHKALLA 1:	DT.18.10.2023	DIN A3
	NR.FLETEVE: 19 FLETA NR. E-06	NR.PROJEKTIT:	ARSHIVE: PROJEKTE 23

BAZA MATERIALE MUORE SH.VALTERI

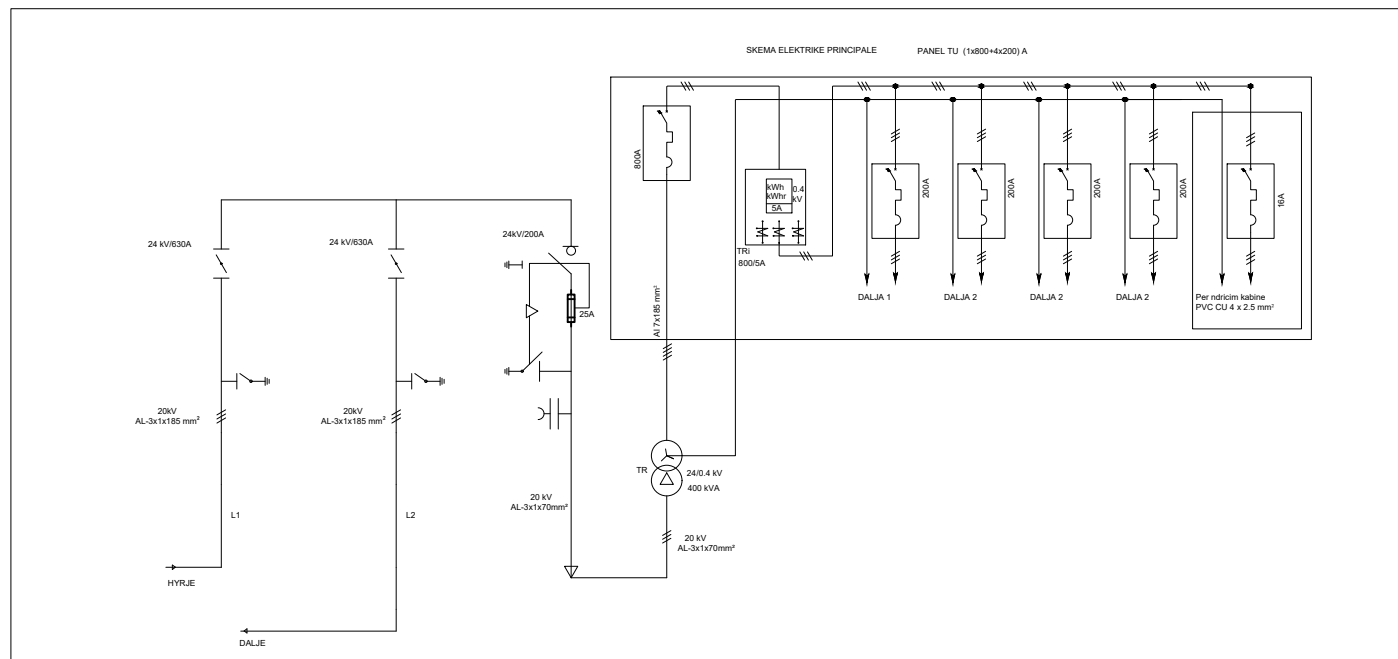
Nr	MATERIALE KABINA	NJESIA	SASIA
1	TRANSFORMATOR FUQIE 400kVA-20/0.4kV	COPE	1
2	KABELL 20KV XLPE AL-1X70mm ²	m	21
3	KABELL TU XLPE AL-1X185mm ²	m	56
4	KOKE KABULLI 1x185mm ²	COPE	14
5	KOKA KABLLI 20kV Al-70mm ²	COPE	6
6	SHIRIT TOKEZIMI FE/ZN 40X4mm	m	40
7	ELEKTRODA TOKEZIMI FE/ZN 1500X50X5	COPE	8
8	MORSETA FIKSIMI TE SHIRITIT TE TOKEZIMIT NE MURE	COPE	20
9	SHKEPUTES TOKEZIMI	COPE	2
10	BULLONA ME DADI Ø-12	COPE	20
11	RRJETE TELI PER TRANSFORMATOR + KONSTRUKSIONE METALIKE	COPE	1
12	NDRIÇIM	SET	1

Shenime Teknike muore Sh.Valteri

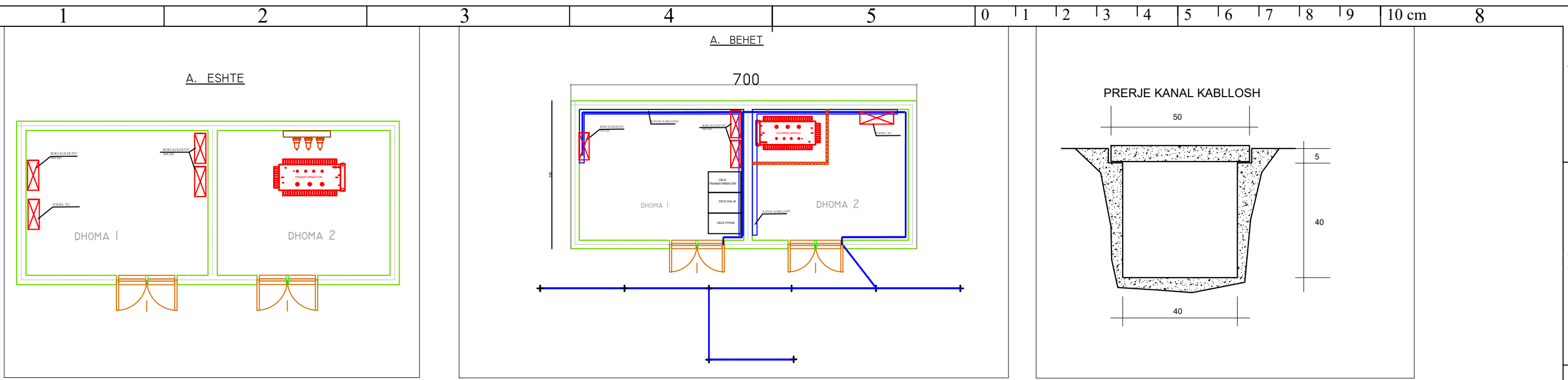
Punimet duhet te kryhen brenda Kushteve Teknike te Zbatimit (KTZ) per ndertimin e kabinave elektrike 20kV si dhe rregullat e sigurimit dhe shfrytezimit teknik.
Per ndertimin e kesaj kabine duhet te kryhen punimet e mepostme .

- **Punime montimi ne kabinen muore ekzistuese.**
- Do te montohet 1 (nje) transformator fuqie 20/0.4 kV - 400 kVA .
- Do te montohen 3 kabllot TM 20kV XLPE Al-1x70mm² (urat TM) nga çelat deri te transformatori .
- Do te montohen nga transformatori deri tek paneli i TU-se shtate kablllo 0.4kV XLPE Al , perkatesisht nga dy kablllo 7x185mm² perkatesisht nga 2 kablllo per faze dhe nje kabll per nulin.
- Do te behet tokezimi i kabines me 8 elektroda tokezimi.
- Elektrodat e tokezimit kane dimensione 1500x50x50mm dhe jane material hekuri i xinguar.
- Elektrodat e tokezimit lidhen me shirit hekuri te xinguar Fe/Zn me dimensione 40x4mm.
- Tokezimi i kabines lidhet me tokezimin e jashtem nga dy pika diagonale.
- Vlera e tokezimit te kabines duhet te jete me e vogel se 2 Ω. Ne rast se nuk arrihet vlera, duhet te shtohet numri i elektrodave ose te hidhet kripe (NACL) dhe qymyr deri sa te realizohet vlera e duhur.
- Do te behet tokezimi i te gjitha pjeseve metalike te kabines qe nuk jane nen tension.
- Te behet rrethimi i transformatorit.
- Te behet ndricimi i kabines.
- **Punime demontimi ne kabinen muore ekzistuese:**
- Do te demontohet 1 (nje) transformator fuqie 10/0.4 kV - 400 kVA .
- Do te demontohen urat TM XLPE-AL 3x50mm² ml 4.

V/O: E GJITHE BAZA MATERIALE QE DEMONTOHET NGA RRJETI DUHET TE BEHET HYRJE NE MAGAZINAT E OSSH-SE , NE RAST TE KUNDERT TE MBAHEN PROCESVERBALET PERKATES.



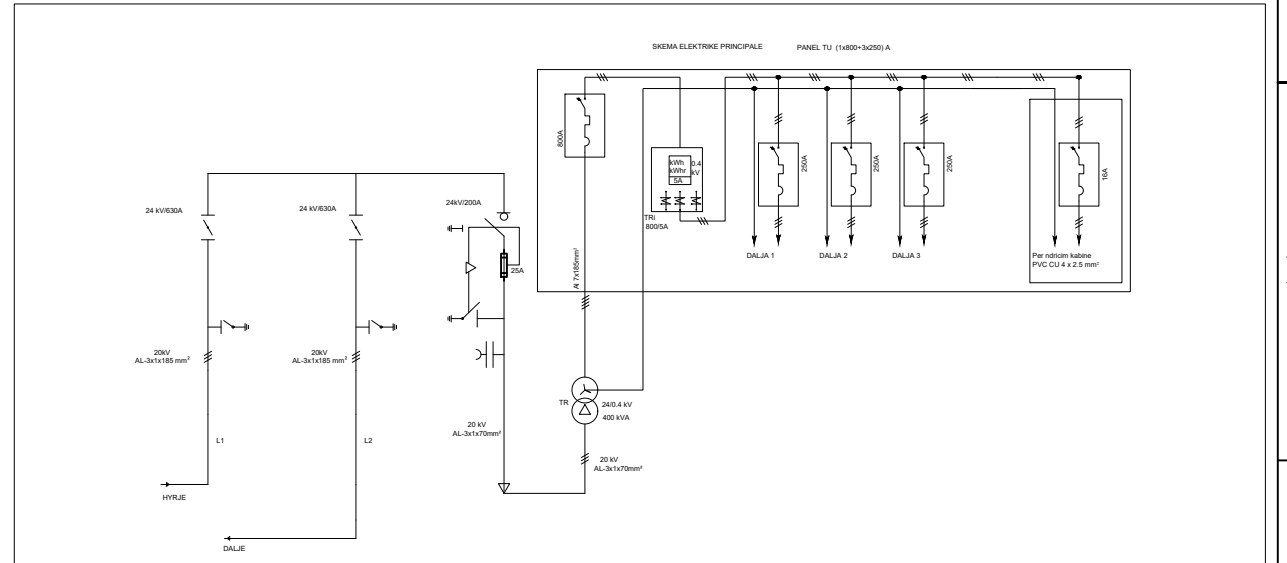
<p>DREJTORIA RAJONALE SHKODER SEKTORI I PROJEKTIMIT</p>	DREJTORI		
	K/ DEGJES TEKNIKE		
<p>Emertimi objektit Kalimi nga 10 kV ne 20 kV i rrjetit TM ,Rikonstruksion i kabinave dhe i rrjeti TU me ABC ne fiderin Nr.17 Shengjin, nst. 110/10 kV Lezhe.</p>	SH/REP.PROJEK.		
	NR. LIÇ		
	PROJEKTOI		
<p>Emertimi fletes BAZA MATERIALE, SHENIME TEKNIKE KABINA MUORE SH.VALTERI.</p>	NR. LIÇ		
	PROJEKTOI		
<p>Porosites: DR SHKODER</p>	FAZA: PROJEKT ZBATIM		
	SHKALLA 1:	DT.18.10.2023	DIN A3
	NR.FLETEVE: 19	NR.PROJEKTIT:	
	FLETA NR. E-07	ARSHIVE: PROJEKTE 23	



Shenime Teknike Boga 2

- Punimet duhet te kryhen brenda Kushteve Teknike te Zbatimit (KTZ) per ndertimin e kabinave elektrike 20kV si dhe rregullat e sigurimit dhe shfrytzezimit teknik.
- Per ndertimin e kesaj kabine duhet te kryhen punimet e meposhtme .
- **Punime montimi ne kabinen murore ekzistuese .**
- Do te montohet 1 (nje) transformator fuqie 20/0.4 kV - 400 kVA .
- Do te montohen 3 (tri) çela 20kV-630/200A. Perkatesisht 1 (nje) çele transformatori 20kV-200A dhe 2 (dy) çela linje 20kV-630A .
- Do te montohet 1 (nje) panele TU (1x800 +3x250)A i brendshem me matje.
- Do te montohen 3 kabllot TM 20kV XLPE AL-1x70mm² (urat TM) nga çelät deri te transformatori
- Do te montohen nga transformatori deri tek paneli i TU-se shtate kablllo 0.4kV XLPE Al , perkatesisht nga dy kablllo 7x185mm² perkatesisht nga 2 kablllo per faze dhe nje kabell per nulin.
- Do te behet tokezimi i kabines se re Box me 8 elektroda tokezimi.
- Elektrodat e tokezimit kane dimensione 1500x50x50mm dhe jane material hekuri i xinguar.
- Elektrodat e tokezimit lidhen me shirit hekuri te xinguar Fe/Zn me dimensione 40x4mm.
- Tokezimi i kabines lidhet me tokezimin e jashtem nga dy pika diagonale.
- Vlera e tokezimit te kabines duhet te jete me e vogel se 2 Ω. Ne rast se nuk arrihet vlera, duhet te shtohet numri i elektrodave ose te hidhet kripe (NACL) dhe qymyr deri sa te realizohet vlera e duhur.
- Do te behet tokezimi i te gjitha pjeseve metalike te kabines qe nuk jane nen tension.
- **Ana ndertimore:**
- Te shtrohet dhe te nivelohet dyshemeja e kabines.
- Te behen kanalet e kablllove sipas detajit te dhene ne projekt.
- Te behet lysterja me boje+minio te gjitha pjeset metalike te kabines.
- Te behet lysterja me gelqere i gjithe ambjenti i brendshem i kabines.
- Te behet ndricimi i kabines.
- Te behet rrethimi i transformatorit.
- **Punime demontimi ne kabinen murore ekzistuese:**
- Do te demontohet 1 (nje) transformator fuqie 10/0.4 kV - 400 kVA .
- Do te demontohen urat TM XLPE-AL 3x50mm² ml 4.
- Do te demontohet 1 automat 250A dhe 1 automat 400A.

VO: E GJITHE BAZA MATERIALE QE DEMONTOHET NGA RRJETI DUHET TE BEHET HYRJE NE MAGAZINAT E OSSH-SE , NE RAST TE KUNDERT TE MBAHEN PROCESVERBALET PERKATES.



BAZA MATERIALE MURORE BOGA 2			
Nr	MATERIALE KABINA	NJESIA	SASIA
1	TRANSFORMATOR FUQIE 400kVA-20/0.4kV	COPE	1
2	ÇELE LINJE 20kV 630A SF6 ME GAZ	COPE	2
3	ÇELE TRANSFORMATORI 20kV 200A SF6 ME GAZ	COPE	1
4	PANEL TU 1x800+3x250 A ME MATJE BRENDSHEM	COPE	1
5	KABELL 20kV XLPE AL-1x70mm ²	m	21
6	KABELL TU XLPE AL-1x185mm ²	m	56
7	KOKE KABULLI 1x185mm ²	COPE	14
8	KOKA KABULLI 20kV Al-70mm ²	COPE	6
9	KAPIKORDA AL-CU 70mm ²	COPE	6
10	SHIRIT TOKEZIMI FE/ZN 40x4mm	m	40
11	ELEKTRODA TOKEZIMI FE/ZN 1500x50x5	COPE	8
12	MORSETA FIKSIMI TE SHIRITIT TE TOKEZIMIT NE MURE	COPE	20
13	SHKEPUTES TOKEZIMI	COPE	2
14	BULLONA ME DADI Ø-12	COPE	20
15	RRJETE TËLI PER TRANSFORMATOR + KONSTRUKSIONE METALIKE	COPE	1
16	NDRIÇIM	SET	1

<p>DREJTORIA RAJONALE SHKODER SEKTORI I PROJEKTIMIT</p>	DREJTORI		
	K/ DEGES TEKNIKE		
<p>Emertimi objektit Kalimi nga 10 kV ne 20 kV i rrjetit TM ,Rikonstrukcion i kabinave dhe i rrjeti TU me ABC ne fiderin Nr.17 Shengjin, nst. 110/10 kV Lezhe.</p>	SH/REP.PROJEK.		
	NR. LIÇ		
	PROJEKTOI		
<p>Emertimi fletes BAZA MATERIALE, SHENIME TEKNIKE KABINA MURORE BOGA 2.</p>	NR. LIÇ		
	PROJEKTOI		
<p>Porosites: DR SHKODER</p>	FAZA: PROJEKT ZBATIM		
	SHKALLA 1:	DT.18.10.2023	DIN A3
	NR.FLETEVE: 19	NR.PROJEKTIT:	
	FLETA NR. E-08	ARSHIVE: PROJEKTE 23	

BAZA MATERIALE MUORE SCUTARI CON.

Nr	MATERIALE KABINA	NJESIA	SASIA
1	TRANSFORMATOR FUQIE 630kVA-20/0.4kV	COPE	1
2	TRANSFORMATOR FUQIE 400kVA-20/0.4kV	COPE	1
3	ÇELE LINJE 20kV 630A SF6 ME GAZ	COPE	4
4	ÇELE TRANSFORMATORI 20kV 200A SF6 ME GAZ	COPE	2
5	KABELL 20KV XLPE AL-1X70mm ²	M	42
6	KABELL TU XLPE AL-1X240mm ²	M	72
7	KABELL TU XLPE AL-1X185mm ²	M	56
8	KABELL TU XLPE AL-1X120mm ²	M	24
9	KOKE KABULLI TU 1x240mm ²	COPE	18
10	KOKE KABULLI TU 1x185mm ²	COPE	14
11	KOKE KABULLI TU 1x120mm ²	COPE	6
12	KOKA KABULLI 20kV AL-70mm ²	COPE	12
13	SHIRIT TOKEZIMI FE/ZN 40X4mm	M	40
14	ELEKTRODA TOKEZIMI FE/ZN 1500X50X5	COPE	8
15	MORSETA FIKSIMI TE SHIRITIT TE TOKEZIMIT NE MURE	COPE	20
16	SHKEPUTES TOKEZIMI	COPE	2
17	BULLONA ME DADI Ø-12	COPE	20
18	RRJETE TELI PER TRANSFORMATOR + KONSTRUKSIONE METALIKE	COPE	2
19	NDRIÇIM	SET	1

Shenime Teknike Murore Scutari Con.

- Punimet duhet te kryhen brenda Kushteve Teknike te Zbatimit (KTZ) per ndertimin e kabinave elektrike Box 20kV si dhe rregullat e sigurimit dhe shfrytezimit teknik.
- Per ndertimin e kesaj kabine duhet te kryhen punimet e meposhtme .

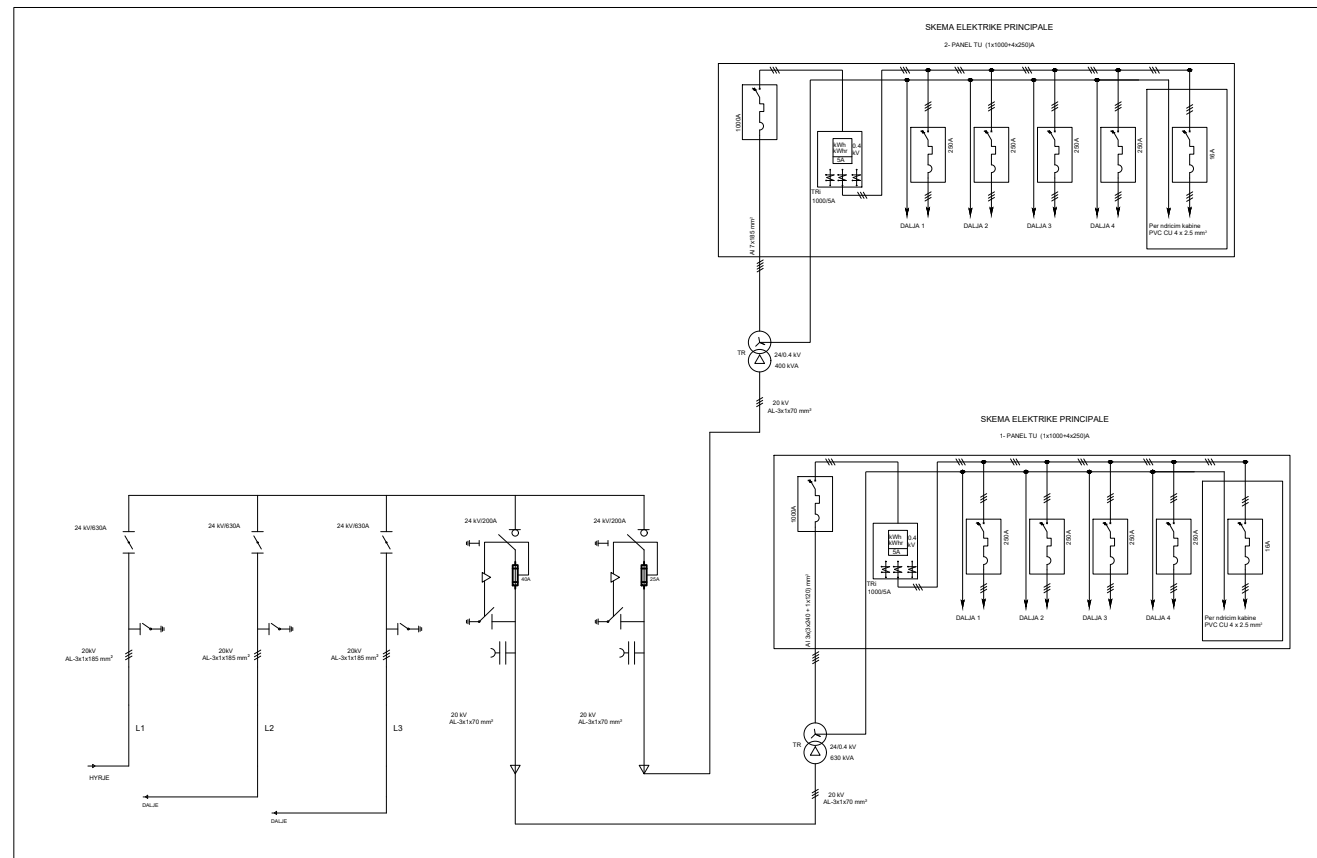
- Punime montimi ne kabinen murore ekzistuese .

- Do te montohen 2 (dy) transformator fuqie 20/0.4 kV -1x 630 kVA + 1x400kVA .
- Do te montohen 6 (gjashte) çela 20kV-200/630A. Perketesisht 2 (dy) çela transformatori 20kV-200A dhe 4 (kater) çela linje 20kV-630A .
- Do te montohen 6 kabllot TM 20kV XLPE Al-1x70mm² (urat TM) nga çelat deri te transformoret.
- Do te montohen nga transformatori deri tek paneli i pare i TU-se 12 (dymbedhjetë) kablllo 0.4kV XLPE Al , perkatesisht nga tri kablllo 3x(3x240mm²) per faze dhe tri kabello 3x(1x120mm²) per nulin.
- Do te montohen nga transformatori deri tek paneli i dyte i TU-se shtate kablllo 0.4kV XLPE Al , perkatesisht nga dy kablllo 7x185mm² perkatesisht nga 2 kablllo per faze dhe nje kabell per nulin.
- Do te behet tokezimi i kabines me 8 elektroda tokezimi.
- Elektrodat e tokezimit kane dimensione 1500x50x50mm dhe jane material hekuri i xinguar.
- Elektrodat e tokezimit lidhen me shirit hekuri te xinguar Fe/Zn me dimensione 40x4mm.
- Tokezimi i kabines lidhet me tokezimin e jashtem nga dy pika diagonale.
- Vlera e tokezimit te kabines duhet te jete me e vogel se 2 Ω. Ne rast se nuk arrihet vlera, duhet te shtohet numri i elektrodave ose te hidhet kripe (NACL) dhe qymyr deri sa te realizohet vlera e duhur.
- Do te behet tokezimi i te gjitha pjeseve metalike te kabines qe nuk jane nen tension.
- Te behet rrethimi i transformoreve.
- Te behet ndricimi i kabines.

- Punime demontimi ne kabinen murore ekzistuese:

- Do te demontohen 2 (dy) transformator fuqie 10/0.4 kV - 1x630 kVA+1x400kVA .
- Do te demontohen 2 (dy) çela transformatori 20kV-200A.
- Do te demontohet 1 (nje) çele linje 20kV-630A .
- Do te demontohen urat TM XLPE-AL 3x50mm² ml 8.
- Do te demontohen urat TU PVC-AL 4x95mm² ml 8.

VO: E GJITHE BAZA MATERIALE QE DEMONTOHET NGA RRJETI DUHET TE BEHET HYRJJE NE MAGAZINAT E OSSH-SE , NE RAST TE KUNDERT TE MBAHEN PROCESVERBALET PERKATES.



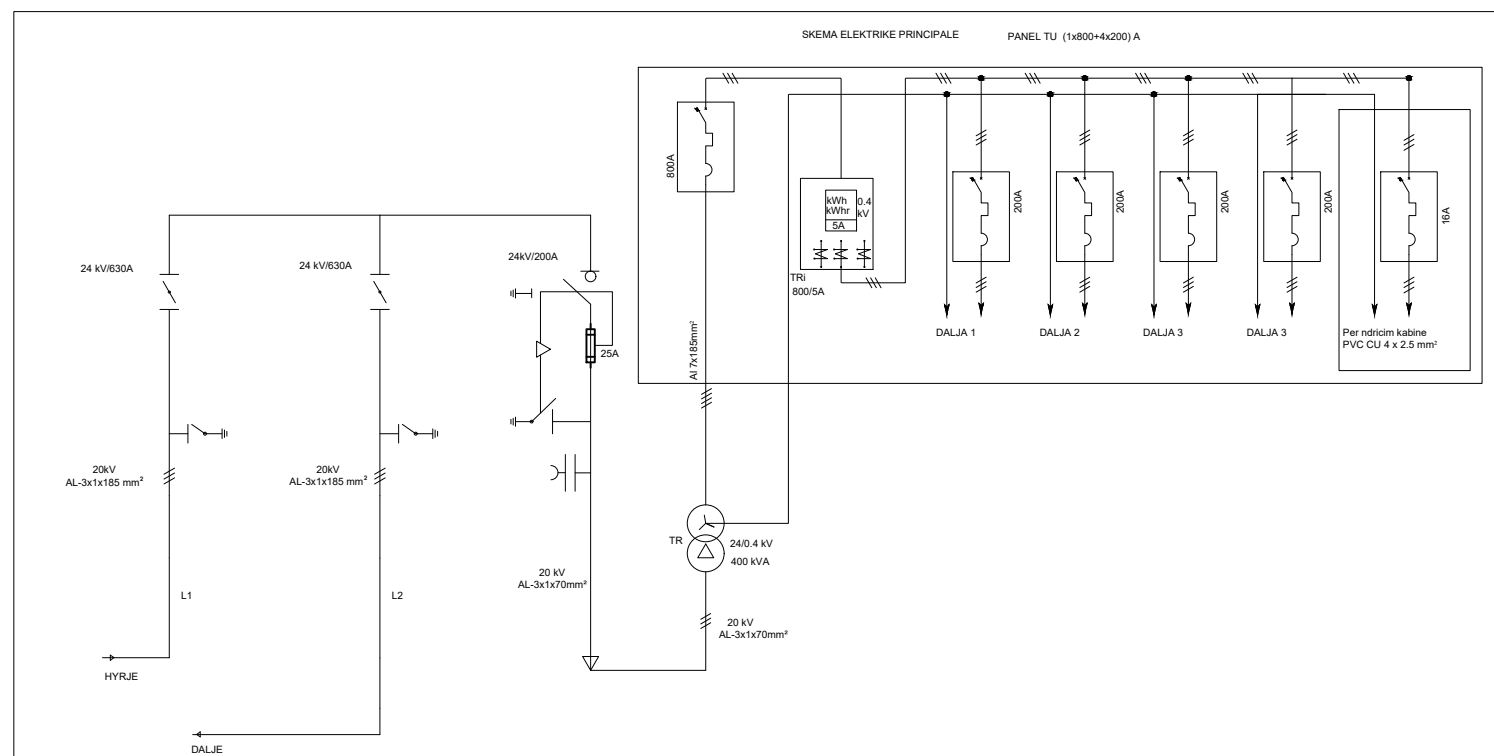
<p>DREJTORIA RAJONALE SHKODER SEKTORI I PROJEKTIMIT</p>	DREJTORI	
	K/ DEGJES TEKNIKE	
Emertimi objektit Kalimi nga 10 kV ne 20 kV i rrjetit TM ,Rikonstrukcion i kabinave dhe i rrjetit TU me ABC ne fiderin Nr.17 Shengjin, nst. 110/10 kV Lezhe.	SH/REP.PROJEK.	
	NR. LIÇ	
	PROJEKTOI	
Emertimi fletes BAZA MATERIALE, SHENIME TEKNIKE KABINA MUORE SCUTARI.	NR. LIÇ	
	PROJEKTOI	
	FAZA: PROJEKT ZBATIM	
Porositet: DR SHKODER	SHKALLA 1:	DT.18.10.2023
	NR.FLETEVE: 19	NR.PROJEKTIT:
	FLETA NR. E-09	ARSHIVE: PROJEKTE 23
		DIN A3

BAZA MATERIALE BOX NR.4 SHENGJIN

Nr	MATERIALE KABINA	NJESIA	SASIA
1	TRANSFORMATOR FUQIE 400kVA-20/0.4kV	COPE	1

- Shenime Teknike Box Nr.4 Shengjin
- Punimet duhet te kryhen brenda Kushteve Teknike te Zbatimit (KTZ) per ndertimin e kabinave elektrike Box 20kV si dhe rregullat e sigurimit dhe shfrytezimit teknik.
 - Per ndertimin e kesaj kabine duhet te kryhen punimet e meposhtme .
 - Punime montimi ne kabinen Box ekzistuese.
 - Do te montohet 1 (nje) transformator fuqie 20/0.4 kV - 400 kVA .
 - Punime demontimi ne kabinen Box ekzistuese:
 - Do te demontohet 1 (nje) transformator fuqie 10/0.4 kV - 400 kVA .

VO: E GJITHE BAZA MATERIALE QE DEMONTOHET NGA RRJETI DUHET TE BEHET HYRJE NE MAGAZINAT E OSSH-SE , NE RAST TE KUNDERT TE MBAHEN PROCESVERBALET PERKATES.



<p>DREJTORIA RAJONALE SHKODER SEKTORI I PROJEKTIMIT</p>	DREJTORI		
	K/ DEGJES TEKNIKE		
Emertimi objektit Kalimi nga 10 kV ne 20 kV i rrjetit TM ,Rikonstruksion i kabinave dhe i rrjeti TU me ABC ne fiderin Nr.17 Shengjin, nst. 110/10 kV Lezhe.	SH/REP.PROJEK.		
	NR. LIÇ		
	PROJEKTOI		
Emertimi fletes BAZA MATERIALE, SHENIME TEKNIKE KABINA BOX NR.4 SHENGJIN.	NR. LIÇ		
	PROJEKTOI		
Porosites: DR SHKODER	FAZA: PROJEKT ZBATIM		
	SHKALLA 1:	DT.18.10.2023	DIN A3
	NR.FLETEVE: 19	NR.PROJEKTIT:	
	FLETA NR. E-10	ARSHIVE: PROJEKTE 23	

BAZA MATERIALE BOX SKORJE

Nr	MATERIALE KABINA	NJESIA	SASIA
1	KABINE BETONI BOX 20/0.4kV	COPE	1
2	TRANSFORMATOR FUQIE 630kVA-20/0.4kV	COPE	1
3	ÇELE LINJE 20kV 630A SF6 ME GAZ	COPE	3
4	ÇELE TRANSFORMATORI 20kV 200A SF6 ME GAZ	COPE	1
5	KABELL 20KV XLPE AL-1X70mm ²	M	21
6	KABELL TU XLPE AL-1X240mm ²	M	72
7	KABELL TU XLPE AL-1X120mm ²	M	24
8	KOKE KABULLI TU 1x240mm ²	COPE	18
9	KOKE KABULLI TU 1x120mm ²	COPE	6
10	KOKA KABLLI 20kV AL-70mm ²	COPE	6
11	SHIRIT TOKEZIMI FE/ZN 40X4mm	M	40
12	ELEKTRODA TOKEZIMI FE/ZN 1500X50X5	COPE	8
13	MORSETA FIKSIMI TE SHIRITIT TE TOKEZIMIT NE MURE	COPE	20
14	SHKEPUTES TOKEZIMI	COPE	2
15	BULLONA ME DADI Ø-12	COPE	20
16	NDRIÇIM	SET	1

Shenime Teknike Box Skorje

- Punimet duhet te kryhen brenda Kushteve Teknike te Zbatimit (KTZ) per ndertimin e kabinave elektrike Box 20kV si dhe rregullat e sigurimit dhe shfrytzezimit teknik.
- Per ndertimin e kesaj kabine duhet te kryhen punimet e meposhtme .

- Punime montimi ne kabinen Box .

- Do te vendoset nje kabine e re Box 20kV ne vendin e treguar ne projekt.
- Do te montohet 1 (nje) transformator fuqie 20/0.4 kV - 630 kVA .
- Do te montohen 4 (kater) çela 20kV-630A. Perkatesisht 1 (nje) çele transformatori 20kV-630A dhe 3 (tri) çela linje 20kV-630A .
- Do te montohen 3 kabllot TM 20kV XLPE AL-1x70mm² (urat TM) nga çelat deri te tranformatori
- Do te montohen nga transformatori deri tek paneli i pare i TU-se 12 (dymbedhete) kablllo 0.4kV XLPE Al , perkatesisht nga tri kablllo 3x(3x240mm²) per faze dhe tri kabello 3x(1x120mm²) per nulin.
- Do te behet tokezimi i kabines se re Box me 8 elektroda tokezimi.
- Elektrodat e tokezimit kane dimensione 1500x50x50mm dhe jane material hekuri i xinguar.
- Elektrodat e tokezimit lidhen me shirit hekuri te xinguar Fe/Zn me dimensione 40x4mm.
- Tokezimi i kabines lidhet me tokezimin e jashtem nga dy pika diagonale.
- Vlera e tokezimit te kabines duhet te jete me e vogel se 2 Ω. Ne rast se nuk arrihet vlera, duhet te shtohet numri i elektrodave ose te hidhet kripte (NACL) dhe qymyr deri sa te realizohet vlera e duhur.
- Do te behet tokezimi i te gjitha pjeseve metalike te kabines qe nuk jane nen tension.

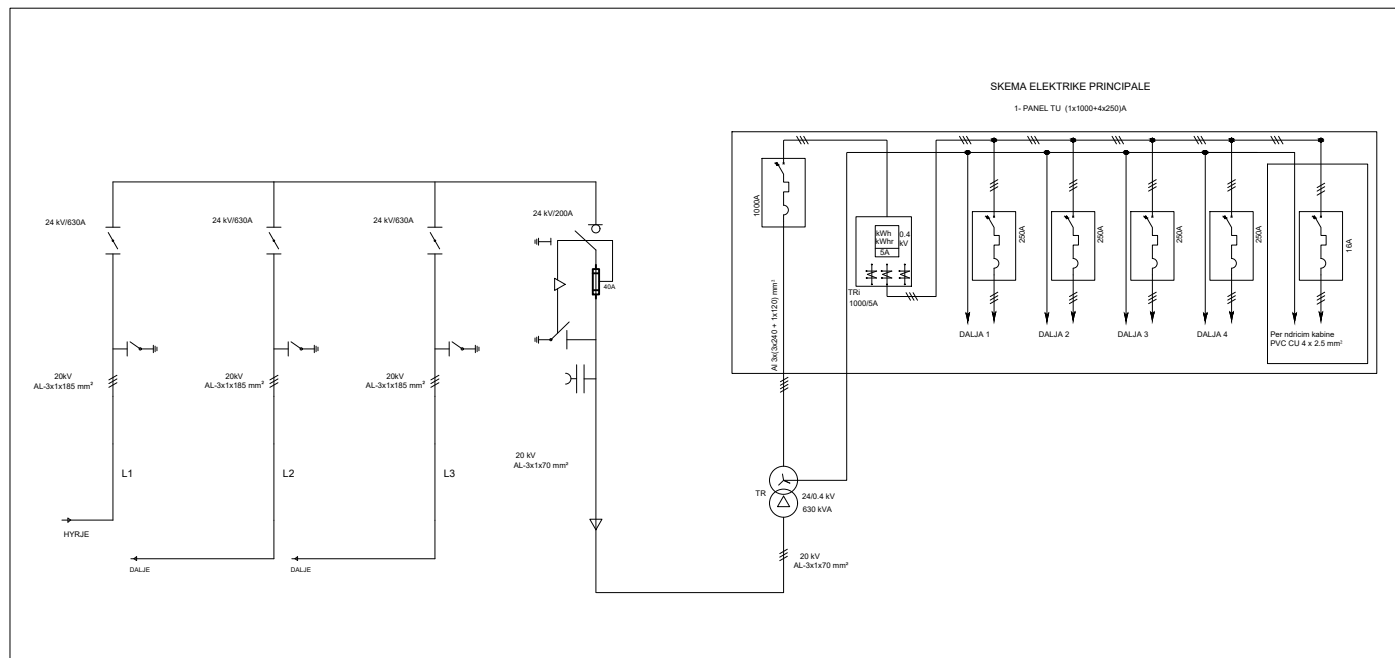
- Punime demontimi ne kabinen shtyllore ekzistuese:

- Do te demontohet 1 (nje) transformator fuqie 10/0.4 kV - 400 kVA .
- Do te demontohen 3 (tri) bazamente siguresa TM 10kV (jashte pune).
- Do te demontohen 3 (tri) shkarkues TM 10kV (jashte pune) .
- Do te demontohet 1 (nje) ndares 10kV-200A (jashte pune).
- Do te demontohen urat TM ALC 3x25mm² ml 4.
- Do te demontohen urat TU PVC-AL 4x95mm² ml 4.
- Do te demontohen konstruksionet metalike (bazamente) te: transformatorit ,ndaresit , siguresave , shkarkuseve .

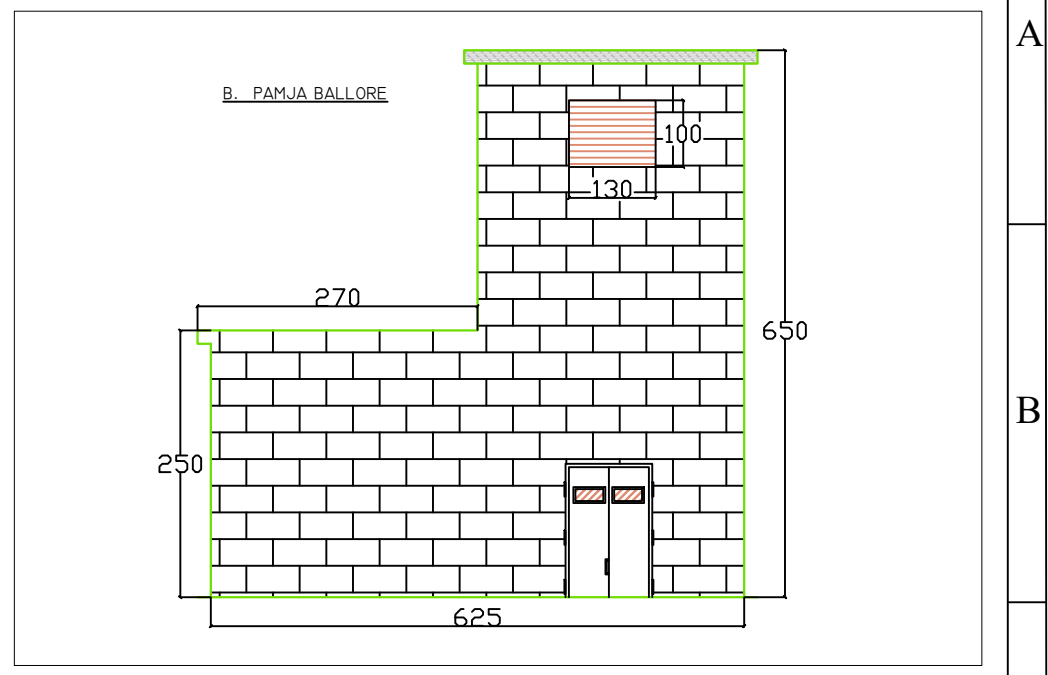
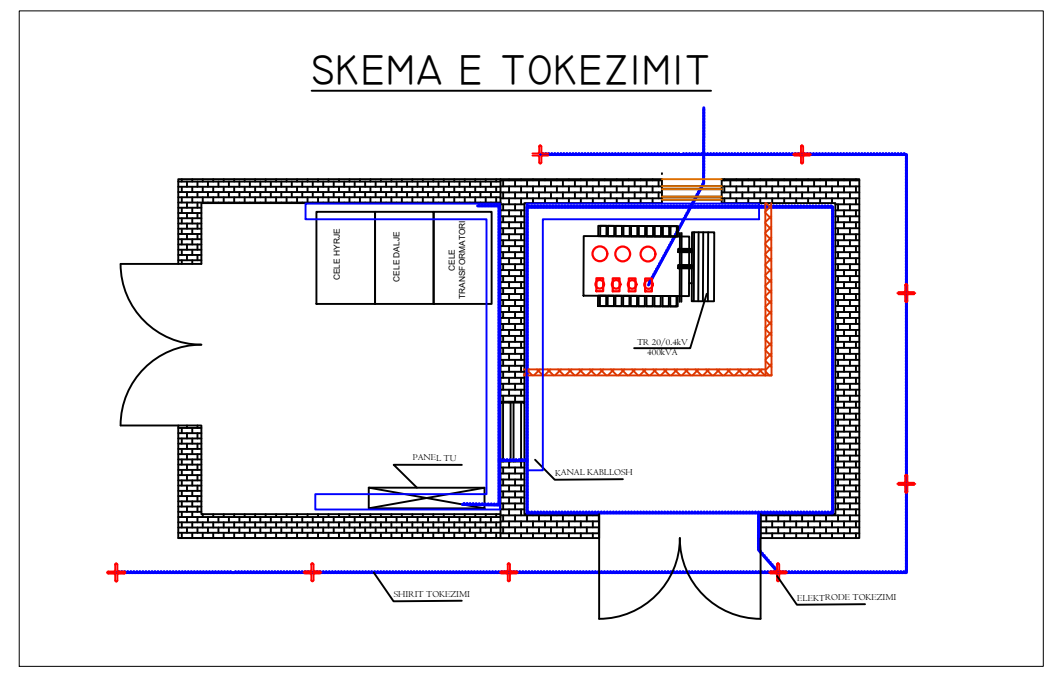
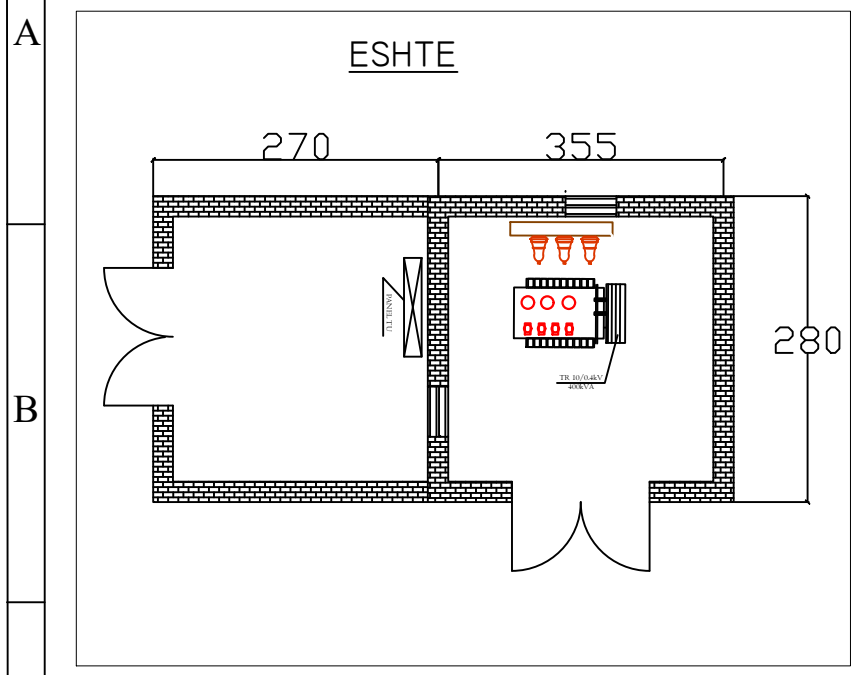
VO: E GJITHE BAZA MATERIALE QE DEMONTOHET NGA RRJETI DUHET TE BEHET HYRJE NE MAGAZINAT E OSSH-SE , NE RAST TE KUNDERT TE MBAHEN PROCESVERBALET PERKATES.

SKEMA ELEKTRIKE PRINCIPALE

1- PANEL TU (1x1000x4250)A



<p>DREJTORIA RAJONALE SHKODER SEKTORI I PROJEKTIMIT</p>	DREJTORI		
	K/ DEGJES TEKNIKE		
Emertimi objektit Kalimi nga 10 kV ne 20 kV i rrjetit TM ,Rikonstruksion i kabinave dhe i rrjeti TU me ABC ne fiderin Nr.17 Shengjin, nst. 110/10 kV Lezhe.	SH/REP.PROJEK.		
	NR. LIÇ		
	PROJEKTOI		
Emertimi fletes BAZA MATERIALE, SHENIME TEKNIKE KABINA BOX SKORJE.	NR. LIÇ		
	PROJEKTOI		
Porositet: DR SHKODER	FAZA: PROJEKT ZBATIM		
	SHKALLA 1:	DT.18.10.2023	DIN A3
	NR.FLETEVE: 19	NR.PROJEKTIT:	
	FLETA NR. E-11	ARSHIVE: PROJEKTE 23	



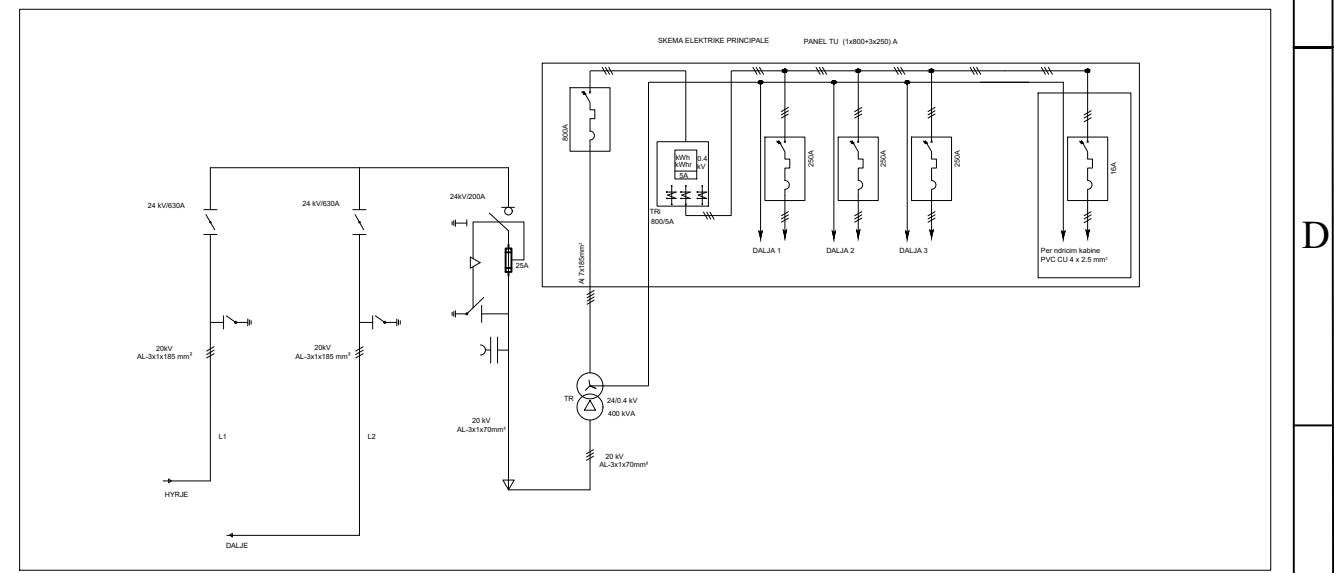
C

D

Shenime Teknike Marina

- Punimet duhet te kryhen brenda Kushteve Teknike te Zbatimit (KTZ) per ndertimin e kabineve elektrike 20kV si dhe rregullat e sigurimit dhe shfrytezimit teknik.
- Per ndertimin e kesaj kabine duhet te kryhen punimet e meposhtme .
- Punime montimi ne kabinen murore ekzistuese .
- Do te montohet 1 (nje) transformator fuqie 20/0.4 kV - 400 kVA .
- Do te montohen 3 (tri) çela 20kV-630/200A. Perkatesisht 1 (nje) çele transformatori 20kV-200A dhe 2 (dy) çela linje 20kV-630A .
- Do te montohen 3 kabllo TM 20kV XLPE Al-1x70mm² (urat TM) nga çelat deri te transformatori
- Do te montohen nga transformatori deri tek paneli i TU-se shtate kablo 0.4kV XLPE Al , perkatesisht nga dy kablo 7x185mm² perkatesisht nga 2 kablo per faze dhe nje kabell per nul.
- Do te behet tokezimi i kabines se re Box me 8 elektrode tokezimi.
- Elektrodat e tokezimit kane dimensione 1500x50x50mm dhe jane material hekuri i xinguar.
- Elektrodat e tokezimit lidhen me shirit hekuri te xinguar Fe/Zn me dimensione 40x4mm.
- Tokezimi i kabines lidhet me tokezimin e jashtem nga dy pika diagonale.
- Vlera e tokezimit te kabines duhet te jete me e vogel se 2 Ω. Ne rast se nuk arrihet vlera, duhet te shtohet numri i elektrodave ose te hidhet kripe (NACL) dhe qymyr deri sa te realizohet vlera e duhur.
- Do te behet tokezimi i te gjitha pjeseve metalike te kabines qe nuk jane nen tension.
- **Ana ndertimore:**
- Te shtrohet dhe te nivelohet dyshemeja e kabines.
- Te behen kanalet e kablllove sipas detajit te dhene ne projekt.
- Te behet hidroizolimi i kabines.
- Te behet sovatimi i kabines.
- Te behet lysterja me boje+minio te gjitha pjeset metalike te kabines.
- Te behet lysterja me gelqere i gjithe ambjenti i brendshem i kabines.
- Te behet ndricimi i kabines.
- Te behet rrethimi i transformatorit.
- **Punime demontimi ne kabinen murore ekzistuese:**
- Do te demontohet 1 (nje) transformator fuqie 10/0.4 kV - 320 kVA .
- Do te demontohen urat TM ALC 3x25mm² ml 4.
- Do te demontohen urat TU XLPE-AL 3x50mm² ml 4.
- Do te demontohet 1 automat 250A dhe 1 automat 400A.

V/O: E GJITHË BAZA MATERIALE QE DEMONTOHET NGA RRJETI DUHET TE BEHET HYRJE NE MAGAZINAT E OSSH-SE , NE RAST TE KUNDERT TE MBAHEN PROCESVERBALET PERKATES.



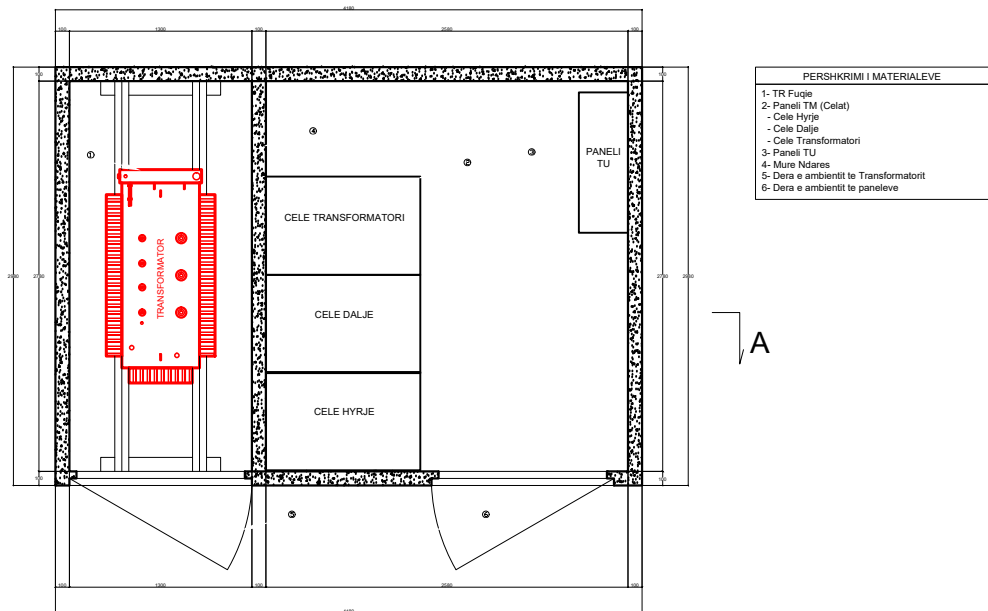
E

BAZA MATERIALE MURORE MARINA			
Nr	MATERIALE KABINA	NJESIA	SASIA
1	TRANSFORMATOR FUQIE 400kVA-20/0.4kV	COPE	1
2	ÇELE LINJE 20KV 630A SF6 ME GAZ	COPE	2
3	ÇELE TRANSFORMATORI 20KV 200A SF6 ME GAZ	COPE	1
4	KABELL 20KV XLPE AL-1X70mm ²	m	21
5	KABELL TU XLPE AL-1X185mm ²	m	56
6	KOKE KABULLI 1x185mm ²	COPE	14
7	KOKA KABULLI 20KV AL-70mm ²	COPE	6
8	KAPIKORDA AL-CU 70mm ²	COPE	6
9	SHIRIT TOKEZIMI FE/ZN 40X4mm	m	40
10	ELEKTRODA TOKEZIMI FE/ZN 1500X50X5	COPE	8
11	MORSETA FIKSIMI TE SHIRITIT TE TOKEZIMIT NE MURE	COPE	20
12	SHKEPUTES TOKEZIMI	COPE	2
13	BULLONA ME DADI Ø-12	COPE	20
14	RRJETE TELI PER TRANSFORMATOR + KONSTRUKSIONE METALIKE	COPE	1
15	NDRIÇIM	SET	1

F

<p>OSSH OPERATORI I SISTEMIT TE SHPERKENDARJES OSHEE GROUP</p> <p>DREJTORIA RAJONALE SHKODER SEKTORI I PROJEKTIMIT</p>	DREJTORI		
	K/ DEGJES TEKNIKE		
<p>Emertimi objektit Kalimi nga 10 kV ne 20 kV i rrjetit TM ,Rikonstruksion i kabineve dhe i rrjeti TU me ABC ne fiderin Nr.17 Shengjin, nst. 110/10 kV Lezhe.</p>	SH/REP.PROJEK.		
	NR. LIÇ PROJEKTOI		
<p>Emertimi fletes BAZA MATERIALE, SHENIME TEKNIKE KABINA MURORE MARINA.</p>	NR. LIÇ PROJEKTOI		
	FAZA: PROJEKT ZBATIM		
<p>Porositet: DR SHKODER</p>	SHKALLA 1:	DT.18.10.2023	DIN A3
	NR.FLETEVE: 19 FLETA NR. E-12	NR.PROJEKTIT: ARSHIVE: PROJEKTE 23	

Planimetria e vendosjes se paisjeve ne kabinen TIP BOX



- PERSHKRIMI I MATERIALEVE
- 1- TR Fugje
 - 2- Paneli TM (Celat)
 - Cele Hyrje
 - Cele Dalje
 - Cele Transformatori
 - 3- Paneli TU
 - 4- Mure Ndares
 - 5- Dera e ambientit te Transformatorit
 - 6- Dera e ambientit te paneleve

BAZA MATERIALE BOX UJESJELLES SHENGJIN 2

Nr	MATERIALE KABINA	NJESIA	SASIA
1	KABINE BETONI BOX 20/0.4KV	COPE	1
2	TRANSFORMATOR FUQIE 630kVA-20/0.4KV	COPE	1
3	ÇELE LINJE 20KV 630A SF6 ME GAZ	COPE	2
4	ÇELE TRANSFORMATORI 20KV 200A SF6 ME GAZ	COPE	1
5	PANEL TU 1x800+4x200 A ME MATJJE BRENSHEM	COPE	1
5	PANEL TU 1x800+3x200 A ME MATJJE BRENSHEM	COPE	1
6	KABELL 20KV XLPE AL-1X70mm ²	M	21
7	KABELL TU XLPE AL-1X240mm ²	M	144
8	KABELL TU XLPE AL-1X120mm ²	M	48
9	KOKE KABULLI TU 1x240mm ²	COPE	36
10	KOKE KABULLI TU 1x120mm ²	COPE	12
11	KOKA KABLLI 20KV AL-70mm ²	COPE	6
12	SHIRIT TOKEZIMI FE/ZN 40X4mm	M	40
13	ELEKTRODA TOKEZIMI FE/ZN 1500X50X5	COPE	8
14	MORSETA FIKSIMI TE SHIRITIT TE TOKEZIMIT NE MURE	COPE	20
15	SHKEPUTES TOKEZIMI	COPE	2
16	BULLONA ME DADI Ø-12	COPE	20
17	NDRIÇIM	SET	1

Shenime Teknike Box Ujesjelles Shengjin 2

- Punimet duhet te kryhen brenda Kushteve Teknike te Zbatimit (KTZ) per ndertimin e kabinave elektrike Box 20kV si dhe rregullat e sigurimit dhe shfrytzezimit teknik.
- Per ndertimin e kesaj kabine duhet te kryhen punimet e meposhtme .

- Punime montimi ne kabinen Box .

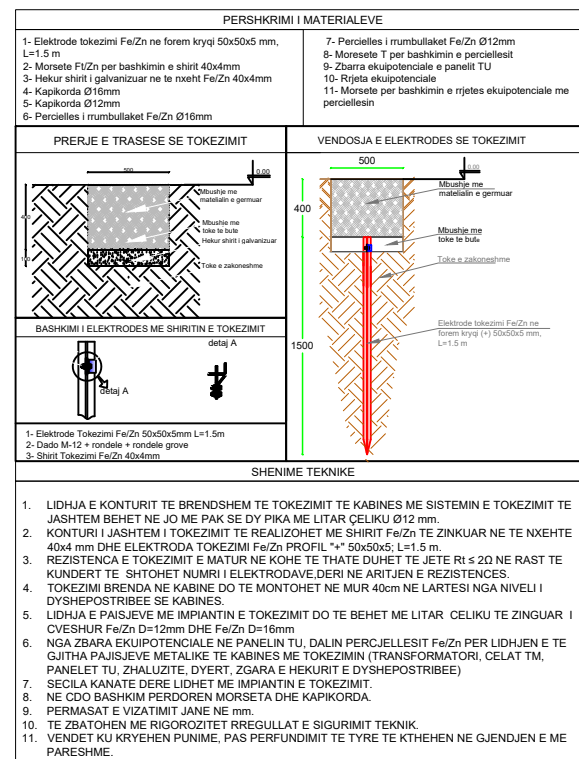
- Do te vendoset nje kabine e re Box 20kV ne vendin e treguar ne projekt.
- Do te montohet 1 (nje) transformator fuqie 20/0.4 kV - 630 kVA .
- Do te montohen 3 (tri) çela 20kV-630A. Perketesisht 1 (nje) çele transformatori 20kV-630A dhe 2 (dy) çela linje 20kV-630A .
- Do te montohet 1 (nje) panele TU (1x800 +4x200)A i brendshem me matje , dhe 1 (nje) panele TU (1x800 +3x200)A i brendshem me matje.
- Do te montohen 3 kabllo TM 20kV XLPE Al-1x70mm² (urat TM) nga çelat deri te tranformatori
- Do te montohen nga transformatori deri tek paneli i pare i TU-se 12 (dymbedhjete) kablo 0.4kV XLPE Al , perkatesisht nga tri kablo 3x(3x240mm²) per faze dhe tri kablo 3x(1x120mm²) per nulin.
- Do te montohen nga transformatori deri tek paneli i dyte i TU-se 12 (dymbedhjete) kablo 0.4kV XLPE Al , perkatesisht nga tri kablo 3x(3x240mm²) per faze dhe tri kablo 3x(1x120mm²) per nulin.
- Do te behet tokezimi i kabines se re Box me 8 elektroda tokezimi.
- Elektrodat e tokezimit kane dimensione 1500x50x50mm dhe jane material hekuri i xinguar.
- Elektrodat e tokezimit lidhen me shirit hekuri te xinguar Fe/Zn me dimensione 40x4mm.
- Tokezimi i kabines lidhet me tokezimin e jashtem nga dy pika diagonale.
- Vlera e tokezimit te kabines duhet te jete me e vogel se 2 Ω. Ne rast se nuk arrihet vlera, duhet te shtohet numri i elektrodave ose te hidhet kripte (NACL) dhe qymyr deri sa te realizohet vlera e duhur.
- Do te behet tokezimi i te gjitha pjesëve metalike te kabines qe nuk jane nen tension.

- Punime demontimi ne kabinen shlyllore ekzistuese:

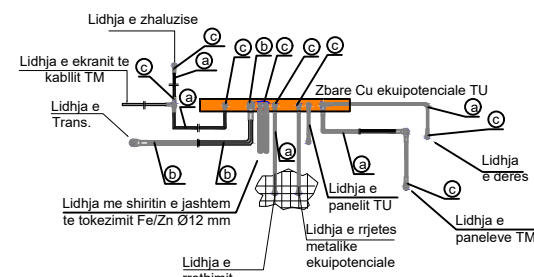
- Do te demontohet 1 (nje) transformator fuqie 10/0.4 kV - 160 kVA .
- Do te demontohen 3 (tri) bazamente siguresa TM 10kV (jashte pune).
- Do te demontohen 3 (tri) shkarkues TM 10kV (jashte pune) .
- Do te demontohet 1 (nje) ndares 10kV-200A (jashte pune).
- Do te demontohen urat TM ALC 3x25mm² ml 4.
- Do te demontohen urat TU PVC-AL 4x95mm² ml 4.
- Do te demontohen konstruktionet metalike (bazamente) te: transformatorit ,ndaresit , siguresave , shkarkueseve .

VO: E GJITHË BAZA MATERIALE QË DEMONTOHET NGA RRJETI DUHET TE BEHET HYRJË NE MAGAZINAT E OSSH-SE , NE RAST TE KUNDERT TE MBAHEN PROCESVERBALET PERKATES.

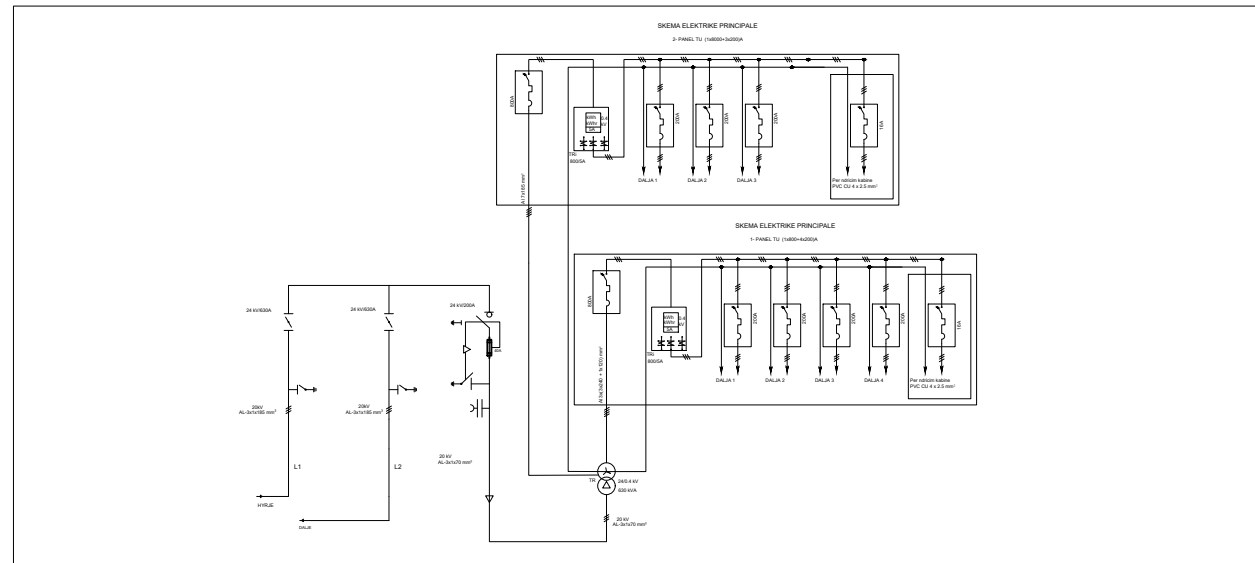
Tokezimi i kabines TIP BOX



Zbara ekuiptenciale e panelit TU



Nr	Pershkrimi i Materialeve
a	Percjelles i rumbullaket Fe/Zn Ø12mm
b	Percjelles i rumbullaket Fe/Zn Ø16mm
c	Kapikorde per percjelles Fe/Zn Ø12 mm



OSSH OPERATORI I SISTEMEVE TE SHPERKENDARJES

OSHEE GROUP

DREJTORIA RAJONALE SHKODER SEKTORI I PROJEKTIMIT

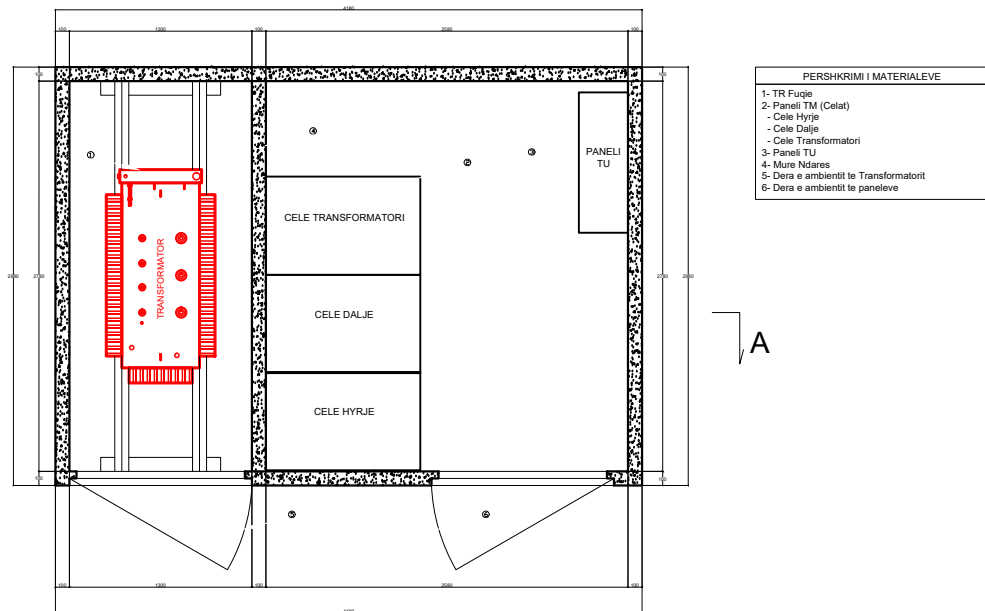
Emertimi objektit
Kalimi nga 10 kV ne 20 kV i rrjetit TM ,Rikonstruksion i kabinave dhe i rrjetit TU me ABC ne fiderin Nr.17 Shengjin, nst. 110/10 kV Lezhe.

Emertimi fletes
BAZA MATERIALE, SHENIME TEKNIKE KABINA BOX UJESJELLES SHENGJIN 2.

DREJTORI		
K/ DEGJES TEKNIKE		
SH/REP.PROJEK.		
NR. LIÇ		
PROJEKTOI		
NR. LIÇ		
PROJEKTOI		
FAZA: PROJEKT ZBATIM		
SHKALLA 1:	DT.18.10.2023	DIN A3
Porosites:	NR.FLETEVE: 19	NR.PROJEKTIT:
	FLETA NR. E-13	ARSHIVE: PROJEKTE 23

DR SHKODER

Planimetria e vendosjes se paisjeve ne kabinen TIP BOX



BAZA MATERIALE BOX ALMA FUSHA

Nr	MATERIALE KABINA	NJESIA	SASIA
1	KABINE BETONI BOX 20/0.4kV	COPE	1
2	TRANSFORMATOR FUQIE 400kVA-20/0.4kV	COPE	1
3	ÇELE LINJE 20kV 630A SF6 ME GAZ	COPE	2
4	ÇELE TRANSFORMATORI 20kV 200A SF6 ME GAZ	COPE	1
5	KABELL 20KV XLPE AL-1X70mm ²	m	21
6	KABELL TU XLPE AL-1X185mm ²	m	56
7	KOKE KABULLI 1x185mm ²	COPE	14
8	KOKA KABLLI 20kV Al-70mm ²	COPE	6
9	KAPIKORDA AL-CU 70mm ²	COPE	6
10	SHIRIT TOKEZIMI FE/ZN 40X4mm	m	40
11	ELEKTRODA TOKEZIMI FE/ZN 1500X50X5	COPE	8
12	MORSETA FIKSIMI TE SHIRITIT TE TOKEZIMIT NE MURE	COPE	20
13	SHKEPUTES TOKEZIMI	COPE	2
14	BULLONA ME DADI Ø-12	COPE	20
15	NDRIÇIM	SET	1

Shenime Teknike Box Alma Fusha

- Punimet duhet te kryhen brenda Kushteve Teknike te Zbatimit (KTZ) per ndertimin e kabinave elektrike Box 20kV si dhe rregullat e sigurimit dhe shfrytezimit teknik.
- Per ndertimin e kesaj kabine duhet te kryhen punimet e meposhtme .

- Punime montimi ne kabinen e re Box .
- Do te vendoset nje kabine e re Box 20kV ne vendin e treguar ne projekt.
- Do te montohet 1 (nje) transformator fuqie 20/0.4 kV - 400 kVA .
- Do te montohen 3 (tri) çela 20kV-630/200A. Perkatesisht 1 (nje) çele transformatori 20kV-200A dhe 2 (dy) çela linje 20kV-630A .
- Do te montohen 3 kabllot TM 20kV XLPE Al-1x70mm² (urat TM) nga çelat deri te transformatori
- Do te montohen nga transformatori deri tek paneli i TU-se shtate kablllo 0.4kV XLPE Al , perkatesisht nga dy kablllo 7x185mm² perkatesisht nga 2 kablllo per faze dhe nje kabll per nulin.
- Do te behet tokezimi i kabines se re Box me 8 elektroda tokezimi.
- Elektrodat e tokezimit kane dimensione 1500x50x50mm dhe jane material hekuri i xinguar.
- Elektrodat e tokezimit lidhen me shirit hekuri te xinguar Fe/Zn me dimensione 40x4mm.
- Tokezimi i kabines lidhet me tokezimin e jashtem nga dy pika diagonale.
- Vlera e tokezimit te kabines duhet te jete me e vogel se 2 Ω. Ne rast se nuk arrihet vlera, duhet te shtohet numri i elektrodave ose te hidhet kripte (NaCl) dhe qymyr deri sa te realizohet vlera e duhur.
- Do te behet tokezimi i te gjitha pjeseve metalike te kabines qe nuk jane nen tension.
- **Punime demontimi ne kabinen mure ekzistuese:**
- Do te demontohet 1 (nje) transformator fuqie 10/0.4 kV - 400 kVA .
- Do te demontohen 1 (nje) ndares TM 10kV-200A .
- Do te demontohen 3 (tri) komplete siguresa+bazament TM 10kV .
- Do te demontohen 3 (tri) shkarkues TM 10kV .
- Do te demontohen urat TM ALC 3x25mm² ml 4.
- Do te demontohen urat TU PVC-AL 4x95mm² ml 4.
- Do te demontohen bazamenti i ndaresit , siguresave , shkarkueseve .

V/O: E GJITHE BAZA MATERIALE QE DEMONTOHET NGA RRJETI DUHET TE BEHET HYRJE NE MAGAZINAT E OSSH-SE , NE RAST TE KUNDERT TE MBAHEN PROCESVERBALET PERKATES.

Tokezimi i kabines TIP BOX

PERSHKRIMI I MATERIALEVE

1- Elektrode tokezimi Fe/Zn ne forem kryq 50x50x5 mm, L=1.5 m	7- Percjelles i rumbullakut Fe/Zn Ø12mm
2- Morsete Fe/Zn per bashkimin e shiritit 40x4mm	8- Morsete T per bashkimin e percjellesit
3- Hekur shiriti i galvanizuar ne te nxeht Fe/Zn 40x4mm	9- Zbarra ekuipotenciale e panelit TU
4- Kapkordia Ø16mm	10- Rrjeta ekuipotenciale
5- Kapkordia Ø12mm	11- Morsete per bashkimin e rrjetes ekuipotenciale me percjellesin
6- Percjelles i rumbullakut Fe/Zn Ø16mm	

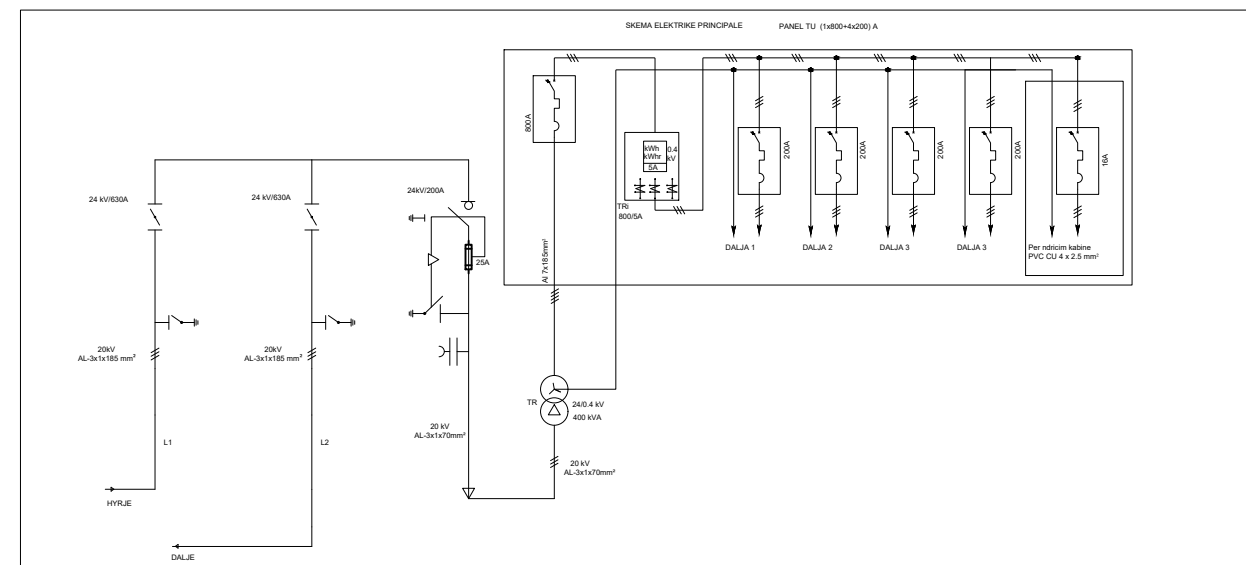
PRERJE E TRASESE SE TOKEZIMIT

VENDOSJA E ELEKTRODES SE TOKEZIMIT

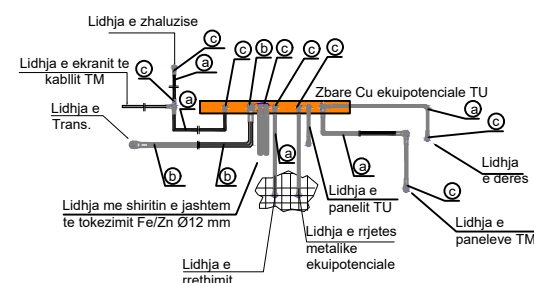
BASHKIMI I ELEKTRODES ME SHIRITIN E TOKEZIMIT

SHENIME TEKNIKE

- LIDHJA E KONTURIT TE BRENDSHEM TE TOKEZIMIT TE KABINES ME SISTEMIN E TOKEZIMIT TE JASHEM BEHET NE JO ME PAK SE DY PIKA ME LITAR ÇELIKU Ø12 mm.
- KONTURI I JASHEM I TOKEZIMIT TE REALIZOHET ME SHIRIT Fe/Zn TE ZINKUAR NE TE NXEHTE 40x4 mm DHE ELEKTRODA TOKEZIMI Fe/Zn PROFIL "4" 50x50x5, L=1.5 m.
- REZISTENCA E TOKEZIMIT E MATUR NE KOHE TE THATE DUHET TE JETE R_t ≤ 2Ω NE RAST TE KUNDERT TE SHTOHET NUMRI I ELEKTRODAVE, DERI NE ARJETHEN E REZISTENCES.
- TOKEZIMI BRENDA NE KABINE DO TE MONTOHET NE MUR 40cm NE LARTESI NGA NIVELI I DYSHEPOSTRIBEE SE KABINES.
- LIDHJA E PAISJEVE ME IMPANTIN E TOKEZIMIT DO TE BEHET ME LITAR ÇELIKU TE ZINGUAR I CVESHUR Fe/Zn D=12mm DHE Fe/Zn D=16mm
- NGA ZBARA EKUIPOTENCIALE NE PANELIN TU, DALIN PERCJELLESIT Fe/Zn PER LIDHJEN E TE GJITHA PAISJEVE METALIKE TE KABINES ME TOKEZIMIN (TRANSFORMATORI, CELAT TM, PANELET TU, ZHALUZITE, DYERT, ZGARA E HEKURIT E DYSHEPOSTRIBEE)
- SECLA KANATE DERE LIDHET ME IMPANTIN E TOKEZIMIT.
- NE CDO BASHKIM PERDOREN MORSETA DHE KAPIKORDA.
- PERMASAT E VIZATIMIT JANE NE mm.
- TE ZBATOHEN ME RIGOROZITET RREGULLAT E SIGURIMIT TEKNIK.
- VENDET KU KRYEHEN PUNIME, PAS PERFUNDIMIT TE TYRE TE KTHEHEN NE GJENDJEN E ME PARESHME.



Zbara ekuipotenciale e panelit TU



Nr	Pershkrimi i Materialeve
a	Percjelles i rumbullakut Fe/Zn Ø12mm
b	Percjelles i rumbullakut Fe/Zn Ø16mm
c	Kapikorde per percjelles Fe/Zn Ø12 mm

<p>OSSH OPERATORI I SISTEMIT TE SHPERKENDRËSËS OSHEE GROUP</p> <p>DREJTORIA RAJONALE SHKODER SEKTORI I PROJEKTIMIT</p>	DREJTORI		
	K/ DEGES TEKNIKE		
<p>Emertimi objektit Kalimi nga 10 kV ne 20 kV i rrjetit TM ,Rikonstrukcion i kabinave dhe i rrjeti TU me ABC ne fiderin Nr.17 Shengjin, nst. 110/10 kV Lezhe.</p>	SH/REP.PROJEK.		
	NR. LIÇ		
	PROJEKTOI		
<p>Emertimi fletes BAZA MATERIALE, SHENIME TEKNIKE KABINA BOX ALMA FUSHA.</p>	NR. LIÇ		
	PROJEKTOI		
<p>Porosites: DR SHKODER</p>	<p>FAZA: PROJEKT ZBATIM</p>		
	SHKALLA 1:	DT.18.10.2023	DIN A3
	NR.FLETEVE: 19	NR.PROJEKTIT:	
	FLETA NR. E-14	ARSHIVE: PROJEKTE 23	

BAZA MATERIALE MUORE ANXHELIN FUSHA

Nr	MATERIALE KABINA	NJESIA	SASIA
1	TRANSFORMATOR FUQIE 400kVA-20/0.4kV	COPE	1
2	ÇELE LINJE 20kV 630A SF6 ME GAZ	COPE	2
3	KABELL 20KV XLPE AL-1X70mm ²	M	21

- Shenime Teknike Murore Anxhelin Fusha
- Punimet duhet te kryhen brenda Kushteve Teknike te Zbatimit (KTZ) per ndertimin e kabinave elektrike 20kV si dhe rregullat e sigurimit dhe shfrytezimit teknik.
- Per ndertimin e kesaj kabine duhet te kryhen punimet e meposhtme .

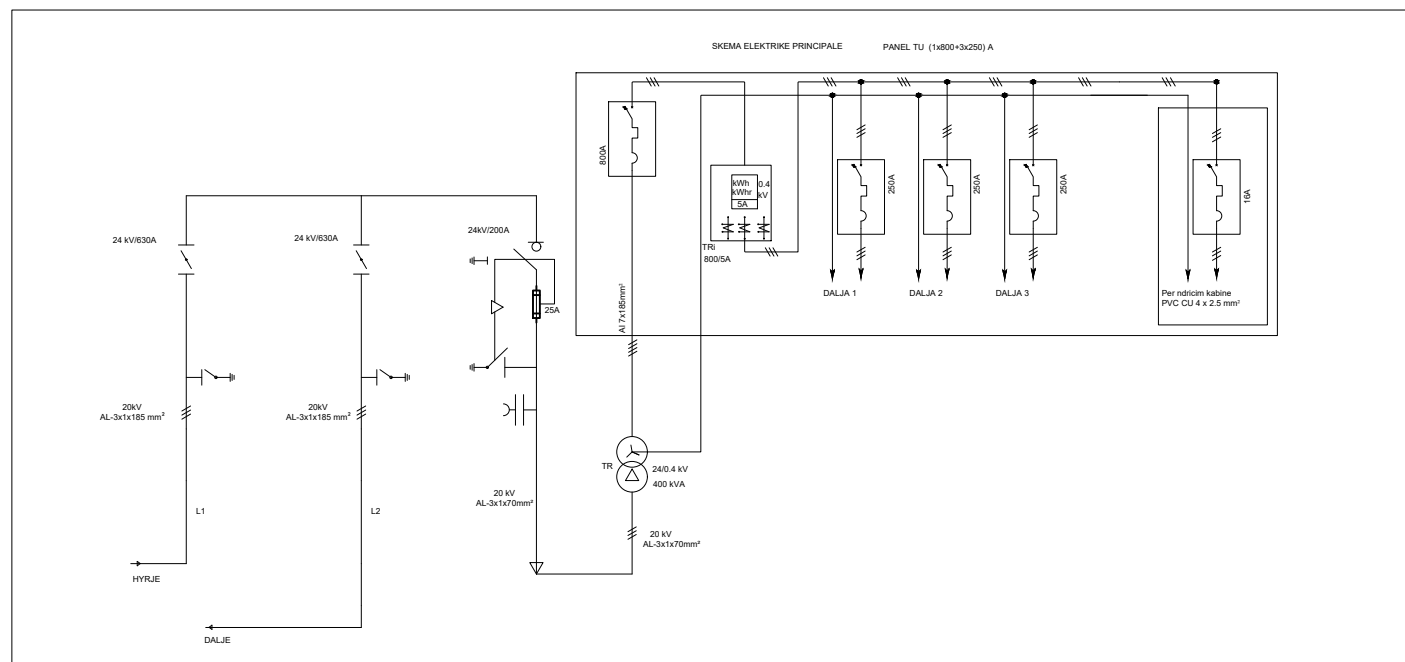
- Punime montimi ne kabinen murore .

- Do te montohet 1 (nje) transformator fuqie 20/0.4 kV - 630 kVA .
- Do te montohen 2 (dy) çela linje 20kV-630A .
- Do te montohen 3 kabllot TM 20kV XLPE Al-1x70mm² (urat TM) nga çelat deri te tranformatori .

- Punime demontimi ne kabinen murore ekzistuese:

- Do te demontohet 1 (nje) transformator fuqie 10/0.4 kV - 400 kVA .
- Do te demontohen urat TM XLPE 3x50mm² ml 4.

VO: E GJITHE BAZA MATERIALE QE DEMONTOHET NGA RRJETI DUHET TE BEHET HYRJE NE MAGAZINAT E OSSH-SE , NE RAST TE KUNDERT TE MBAHEN PROCESVERBALET PERKATES.



OSSH <small>OPERATORI I SISTEMIT TE SHPERKENDRËS</small>	DREJTORI	A.ZHUKA
	K/ DEGES TEKNIKE	ING. A.TUZI
DREJTORIA RAJONALE SHKODER SEKTORI I PROJEKTIMIT Emertimi objektit Kalimi nga 10 kV ne 20 kV i rrjetit TM ,Rikonstruksion i kabinave dhe i rrjeti TU me ABC ne fiderin Nr.17 Shengjin, nst. 110/10 kV Lezhe.	SH/REP.PROJEK.	ING. I .LILA
	NR. LIÇ	K.2235/1
	PROJEKTOI	ING.M.LAJTHIA
	NR. LIÇ	E.1766
Emertimi fletes BAZA MATERIALE, SHENIME TEKNIKE KABINA MUORE ANXHELIN FUSHA.	PROJEKTOI	A.PAPALIGORI
	FAZA: PROJEKT ZBATIM	
	SHKALLA 1:	DT.18.10.2023
Porosites: DR SHKODER	NR.FLETEVE: 19	NR.PROJEKTIT:
	FLETA NR. E-15	ARSHIVE: PROJEKTE 23

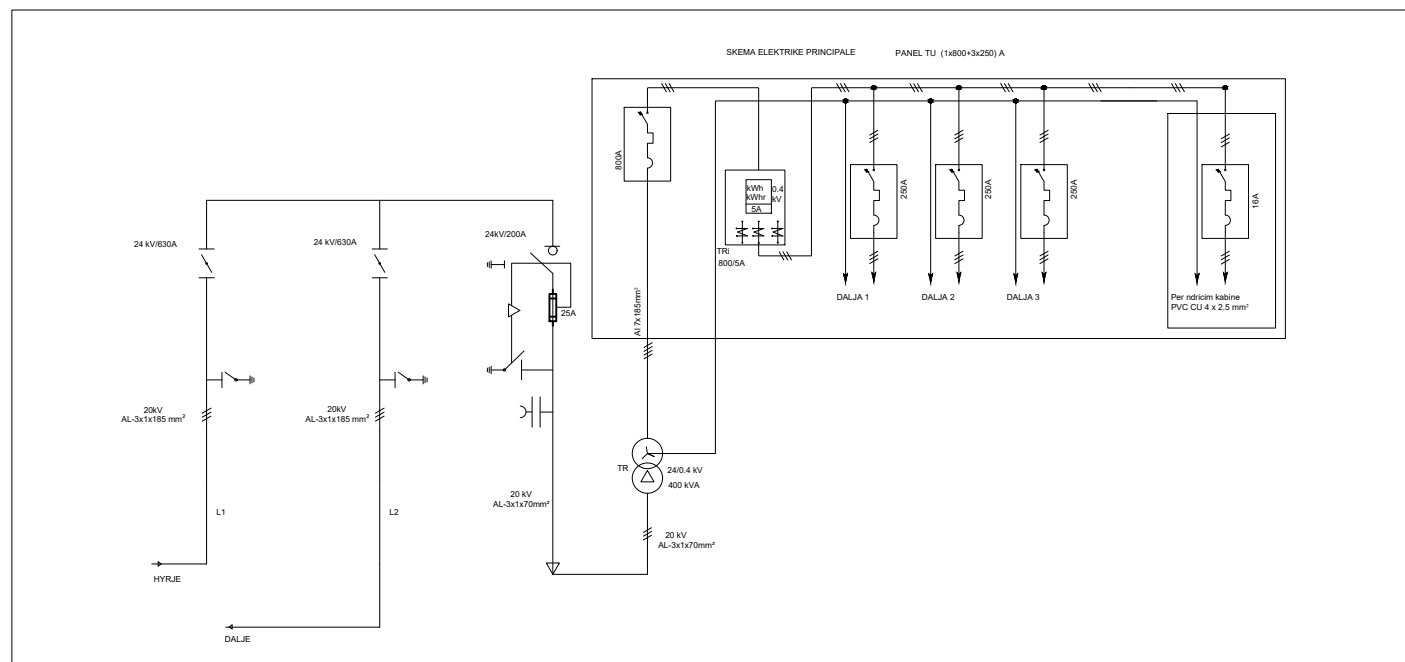
BAZA MATERIALE MUORE ALMA FUSHA 2

Nr	MATERIALE KABINA	NJESIA	SASIA
1	TRANSFORMATOR FUQIE 400kVA-20/0.4kV	COPE	1

Shenime Teknike muore Alma Fusha 2

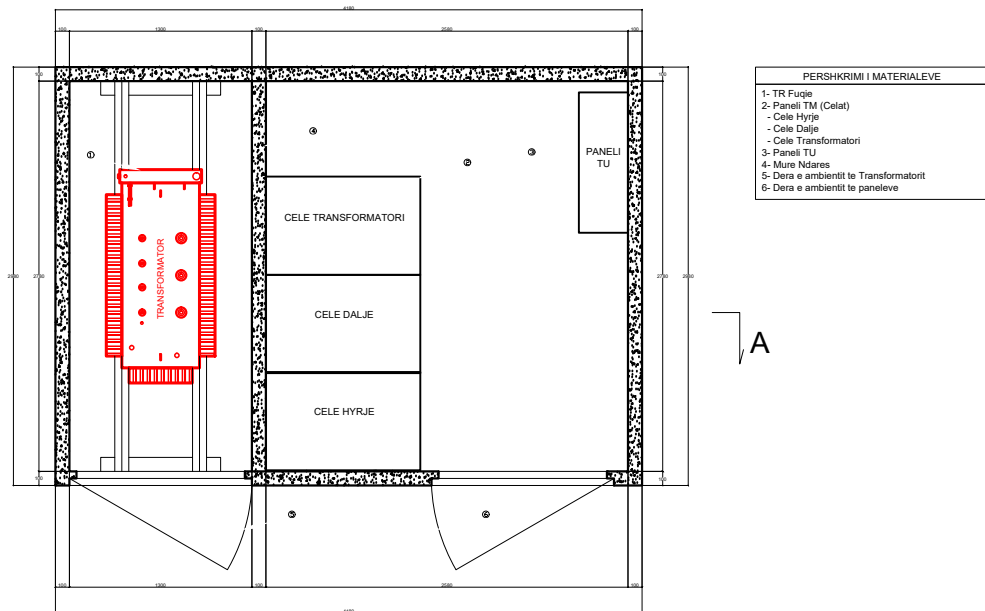
- Punimet duhet te kryhen brenda Kushteve Teknike te Zbatimit (KTZ) per ndertimin e kabinave elektrike 20kV si dhe rregullat e sigurimit dhe shfrytezimit teknik.
- Per ndertimin e kesaj kabine duhet te kryhen punimet e meposhtme .
- Punime montimi ne kabinen muore ekzistuese .
- Do te montohet 1 (nje) transformator fuqie 20/0.4 kV - 400 kVA .
- Punime demontimi ne kabinen muore ekzistuese:
- Do te demontohet 1 (nje) transformator fuqie 10/0.4 kV - 400 kVA .

VO: E GJITHE BAZA MATERIALE QE DEMONTOHET NGA RRJETI DUHET TE BEHET HYRJE NE MAGAZINAT E OSSH-SE , NE RAST TE KUNDERT TE MBAHEN PROCESVERBALET PERKATES.



<p>DREJTORIA RAJONALE SHKODER SEKTORI I PROJEKTIMIT</p>	DREJTORI		
	K/ DEGES TEKNIKE		
Emertimi objektit Kalimi nga 10 kV ne 20 kV i rrjetit TM ,Rikonstruksion i kabinave dhe i rrjeti TU me ABC ne fiderin Nr.17 Shengjin, nst. 110/10 kV Lezhe.	SH/REP.PROJEK.		
	NR. LIÇ		
	PROJEKTOI		
Emertimi fletes BAZA MATERIALE, SHENIME TEKNIKE KABINA MUORE ALMA FUSHA 2.	NR. LIÇ		
	PROJEKTOI		
Porosites: DR SHKODER	FAZA: PROJEKT ZBATIM		
	SHKALLA 1:	DT.18.10.2023	DIN A3
	NR.FLETEVE: 19	NR.PROJEKTIT:	
	FLETA NR. E-16	ARSHIVE: PROJEKTE 23	

Planimetria e vendosjes se paisjeve ne kabinen TIP BOX



- PERSHKRIMI I MATERIALEVE**
- 1- TR Fugje
 - 2- Paneli TM (Celat)
 - Cele Hyrje
 - Cele Dalje
 - Cele Transformatori
 - 3- Paneli TU
 - 4- Mure Ndares
 - 5- Dera e ambientit te Transformatorit
 - 6- Dera e ambientit te paneleve

BAZA MATERIALE BOX C. LEKSTAKAJ

Nr	MATERIALE KABINA	NJESIA	SASIA
1	KABINE BETONI BOX 20/0.4KV	COPE	1
2	TRANSFORMATOR FUGQIE 400kVA-20/0.4KV	COPE	1
3	ÇELE LINJE 20KV 630A SF6 ME GAZ	COPE	2
4	ÇELE TRANSFORMATORI 20KV 200A SF6 ME GAZ	COPE	1
5	PANEL TU 1x800+4x200 A ME MATJE BRENDSHEM	COPE	1
6	KABELL 20KV XLPE AL-1X170mm ²	m	21
7	KABELL TU XLPE AL-1X185mm ²	m	56
8	KOKE KABULLI 1x185mm ²	COPE	14
9	KOKA KABLLI 20KV AL-70mm ²	COPE	6
10	KAPIKORDA AL-CU 70mm ²	COPE	6
11	SHIRIT TOKEZIMI FE/ZN 40X4mm	m	40
12	ELEKTRODA TOKEZIMI FE/ZN 1500X50X5	COPE	8
13	MORSETA FIKSIMI TE SHIRITIT TE TOKEZIMIT NE MURE	COPE	20
14	SHKEPUTES TOKEZIMI	COPE	2
15	BULLONA ME DADI Ø-12	COPE	20
16	NDRIÇIM	SET	1

Shenime Teknike Box C.Lekstaka

- Punimet duhet te kryhen brenda Kushteve Teknike te Zbatimit (KTZ) per ndertimin e kabinave elektrike Box 20kV si dhe rregullat e sigurimit dhe shfrytezimit teknik.
- Per ndertimin e kesaj kabine duhet te kryhen punimet e meposhtme .

- Punime montimi ne kabinen e re Box .
- Do te vendoset nje kabine e re Box 20kV ne vendin e treguar ne projekt.
- Do te montohet 1 (nje) transformator fugqie 20/0.4 kV - 400 kVA .
- Do te montohen 3 (tri) çela 20kV-630/200A. Perkatessisht 1 (nje) çele transformatori 20kV-200A dhe 2 (dy) çela linje 20kV-630A .
- Do te montohet 1 (nje) panele TU (1x800 +4x200)A i brendshem me matje.
- Do te montohen 3 kabllot TM 20kV XLPE Al-1x170mm² (urat TM) nga çelat deri te transformatori
- Do te montohen nga transformatori deri tek paneli i TU-se shtate kablllo 0.4kV XLPE Al1 , perkatessisht nga dy kablllo 7x185mm² perkatessisht nga 2 kablllo per faze dhe nje kabll per nulin.
- Do te behet tokezimi i kabines se re Box me 8 elektroda tokezimi.
- Elektrodat e tokezimit kane dimensione 1500x50x50mm dhe jane material hekuri i xinguar.
- Elektrodat e tokezimit lidhen me shirit hekuri te xinguar Fe/Zn me dimensione 40x4mm.
- Tokezimi i kabines lidhet me tokezimin e jashtem nga dy pika diagonale.
- Vlera e tokezimit te kabines duhet te jete me e vogel se 2 Ω. Ne rast se nuk arrihet vlera, duhet te shtohet numri i elektrodave ose te hidhet kripte (NaCl) dhe qymyr deri sa te realizohet vlera e duhur.
- Do te behet tokezimi i te gjitha pjeseve metalike te kabines qe nuk jane nen tension.
- **Punime demontimi ne kabinen shlyllore ekzistuese:**
- Do te demontohet 1 (nje) transformator fugqie 10/0.4 kV - 400 kVA .
- Do te demontohen 1 (nje) ndares TM 10kV-200A .
- Do te demontohen 3 (tri) komplete siguresa+bazament TM 10kV .
- Do te demontohen 3 (tri) shkarkues TM 10kV .
- Do te demontohet 1 panel TU me 1x100A.
- Do te demontohen urat TM ALC 3x25mm² ml 4.
- Do te demontohen urat TU PVC-AL 4x95mm² ml 4.
- Do te demontohen bazamenti i transformatorit , ndaresit , siguresave , shkarkueseve .
- Do te demontohet shylle BAC 10 ml cope 1.

VO: E GJITHE BAZA MATERIALE QE DEMONTOHET NGA RRJETI DUHET TE BEHET HYRJE NE MAGAZINAT E OSSH-SE , NE RAST TE KUNDERT TE MBAHEN PROCESVERBALET PERKATES.

Tokezimi i kabines TIP BOX

PERSHKRIMI I MATERIALEVE

- 1- Elektrode tokezimi Fe/Zn ne forem kryq 50x50x5 mm, L=1.5 m
- 2- Morsete Fe/Zn per bashkimin e shiritit 40x4mm
- 3- Hekur shiriti i galvanizuar ne te nxeht Fe/Zn 40x4mm
- 4- Kapkordia Ø16mm
- 5- Kapkordia Ø12mm
- 6- Percjelles i rumbullaket Fe/Zn Ø16mm
- 7- Percjelles i rumbullaket Fe/Zn Ø12mm
- 8- Morsete T per bashkimin e percjellesit
- 9- Zbarra ekuiptenciale e panelit TU
- 10- Rrjeta ekuiptenciale
- 11- Morsete per bashkimin e rrjetes ekuiptenciale me percjellesin

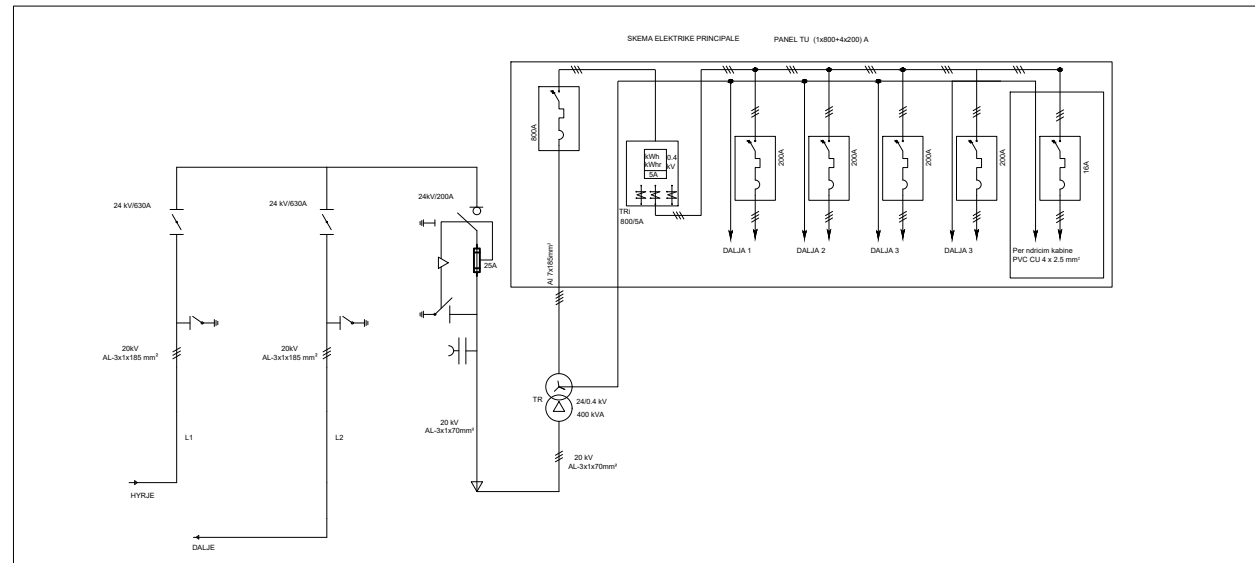
PRERJE E TRASESE SE TOKEZIMIT

VENDOSJA E ELEKTRODES SE TOKEZIMIT

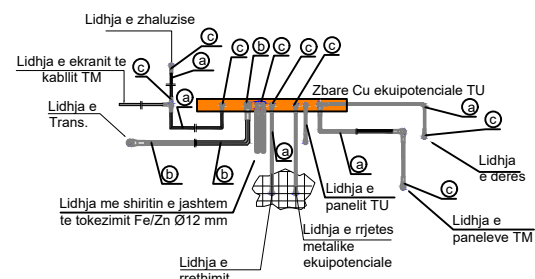
BASHKIMI I ELEKTRODES ME SHIRITIN E TOKEZIMIT

SHENIME TEKNIKE

1. LIDHJA E KONTURIT TE BRENDSHEM TE TOKEZIMIT TE KABINES ME SISTEMIN E TOKEZIMIT TE JASHTEM BEHET NE JO ME PAK SE DY PIKA ME LITAR ÇELIKU Ø12 mm.
2. KONTURI I JASHTEM I TOKEZIMIT TE REALIZOHET ME SHIRIT Fe/Zn TE ZINKUAR NE TE NXEHTE 40x4 mm DHE ELEKTRODA TOKEZIMI FE/ZN PROFIL "4" 50x50x5, L=1.5 m.
3. REZISTENCA E TOKEZIMIT E MATUR NE KOHE TE THATE DUHET TE JETE R_t ≤ 2Ω NE RAST TE KUNDERT TE SHTOHET NUMRI I ELEKTRODAVE,DERI NE ARITJEN E REZISTENCES.
4. TOKEZIMI BRENDA NE KABINE DO TE MONTOHET NE MUR 40cm NE LARTESI NGA NIVELI I DYSHEPOSTRIBEE SE KABINES.
5. LIDHJA E PAISJEVE ME IMPANTIN E TOKEZIMIT DO TE BEHET ME LITAR ÇELIKU TE ZINGUAR I CVESHUR Fe/Zn D=12mm DHE Fe/Zn D=16mm
6. NGA ZBARA EKUIPTENCIALE NE PANELIN TU, DALIN PERCJELLESIT FE/ZN PER LIDHJEN E TE GJITHA PAISJEVE METALIKE TE KABINES ME TOKEZIMIN (TRANSFORMATORI, CELAT TM, PANELET TU, ZHALUZITE, DYERT, ZGARA E HEKURIT E DYSHEPOSTRIBEE)
7. SECILA KANATE DERE LIDHET ME IMPANTIN E TOKEZIMIT.
8. NE CDO BASHKIM PERDOREN MORSETA DHE KAPIKORDA.
9. PERMASAT E VIZATIMIT JANE NE mm.
10. TE ZBATOHEN ME RIGOROZITET RREGULLAT E SIGURIMIT TEKNIK.
11. VENDET KU KRYEHEN PUNIMET, PAS PERFUNDIMIT TE TYRE TE KTHEHEN NE GJENDJEN E ME PARESHME.



Zbara ekuiptenciale e panelit TU



Nr	Pershkrimi i Materialeve
a	Percjelles i rumbullaket Fe/Zn Ø12mm
b	Percjelles i rumbullaket Fe/Zn Ø16mm
c	Kapikorde per percjelles Fe/Zn Ø12 mm

OSSH OPERATORI I SISTEMI TE SHPERKENDRËSË OSHEE GROUP

DREJTORIA RAJONALE SHKODER SEKTORI I PROJEKTIMIT

Emertimi objektit
Kalimi nga 10 kV ne 20 kV i rrjetit TM ,Rikonstruksion i kabinave dhe i rrjetit TU me ABC ne fiderin Nr.17 Shengjin, nst. 110/10 kV Lezhe.

Emertimi fletes
BAZA MATERIALE, SHENIME TEKNIKE KABINA BOX C. LEKSTAKAJ.

Porosites:
DR SHKODER

DREJTORI		
K/ DEGES TEKNIKE		
SH/REP.PROJEK.		
NR. LIÇ		
PROJEKTOI		
NR. LIÇ		
PROJEKTOI		
FAZA: PROJEKT ZBATIM		
SHKALLA 1:	DT.18.10.2023	DIN A3
NR.FLETEVE: 19	NR.PROJEKTIT:	
FLETA NR. E-17	ARSHIVE: PROJEKTE 23	