

SHENIME TEKNIKE

Ky projekt përmban ndryshimin e izolacionit të fiderit nr 16 (Shengjin Kabllor) nga tension 10 kV në 20 kV me kabllor XLPE 3x1x185mm² në zonën e Shengjinit - Lezhe , NST 110/10 kV Lezhe .

- Do të bëhet zbulimi i kabllorëve hyrës-dales pranë kabines shtyllorë ekzistuese N.Tomaj dhe do të çohen në kabine Boks të re N.Tomaj .
- Kabllorëve në kete pikë do të bëhen terminale (koka kabllor) të reja pasi ekzistueset janë të demtuara.
- Në pikën "1" do të bëhen 3 xhunto për bashkimin e kabllorit të ri që do të shtrihet me kabllorin ekzistues të fiderit F16. Në kabine BOX T.Cali kabllor do të jenë hyrje - dalje.
- Në kabine mureore ekzistuese Ujeshjelli kabllor do të jenë hyrje - dalje.
- Kabllori do të vazhdojë në drejtim të kabines mureore ekzistuese Mille Amici. Në kete kabine kabllor do të jenë hyrje - dalje-dalje.
- Kabllori do të vazhdojë në drejtim të pikës 2 ku do të bëhen 3 xhunto për bashkimin e kabllorit të ri me kabllorin ekzistues. Kabllori tjetër dales do të vazhdojë në drejtim të pikës 3 ku do të bëhen 3 xhunto për bashkimin e kabllorit të ri me kabllorin ekzistues.
- Në pikën 4 do të bëhet zbulimi i kabllorëve ekzistues dhe do të bëhen 6 xhunto për bashkimin e tyre me kabllorin e rinj që do të shtrihet për furnizimin e kabines mureore ekzistuese M.Ferleshi.
- Do të vihet nën tension kabllori ekzistues nga kabina U.Osmani deri te kabina B.Ulaj. Përpara se të vihen nën tension duhet të bëhet testimi i izolacionit të tyre.
- Në pikën 5 dhe 6 do të bëhet zbulimi i kabllorëve ekzistues dhe do të bëhen 9 xhunto për bashkimin e tyre me kabllorin e rinj që do të shtrihet për furnizimin e kabines mureore ekzistuese Flori.
- Në pikën 7 do të bëhet zbulimi i kabllorëve ekzistues dhe do të bëhen 3 xhunto për bashkimin e tyre me kabllorin e rinj që do të shtrihet për furnizimin e kabines mureore ekzistuese Flori.
- Në pikën 8 do të bëhet zbulimi i kabllorëve ekzistues dhe do të bëhen 3 xhunto për bashkimin e tyre me kabllorin e rinj që do të shtrihet për furnizimin e kabines mureore ekzistuese Simacom.
- Në pikën 9 do të bëhet zbulimi i kabllorëve ekzistues dhe do të bëhen 6 xhunto për bashkimin e tyre me kabllorin e rinj që do të shtrihet për furnizimin e kabines mureore ekzistuese Kashjati.
- Në pikën 10 do të bëhet zbulimi i kabllorëve ekzistues dhe do të bëhen 9 xhunto për bashkimin e tyre me kabllorin e rinj që do të shtrihet për furnizimin e kabineve mureore ekzistuese .
- Kabina Dodaj shpik do të jetë kabine radiale nga kabina Rafaelo 2002.

Shtirja e kabllorit të realizohet me:

- Vendosje në formacionin të drejtë të distancuar nga njëri tjetri (Shih standartin).
- Të zbatohen permatat e dhëna në profilin e prerjes së kanaleve, si dhe të ruhet struktura e rrugës në të cilën eshte shtrire linja kabllorë.
- Në projekt janë paraqitur prerjet terthore për të gjitha rastet.
- Gjatë zbatimit të projektit të zbatohen me rigorozitet kushtet teknike të shtrirjes së kabllorëve në kanal.
- Në të gjitha intersektimet e rrugëve me trafik të ngarkuar kabllori do të vendoset në tub metalik i cili futet në tub plastik me parete të holla , sipas specifikimeve të vendosura në projekt.
- Gjatë gjithë gjatësisë së kabllorit në kanal të vendoset shirit emertues (Shih standartin).
- xhunto bashkuese dhe kokat e kabllorit të behen në kushte të mira (te thata) atmosferike dhe mbi të mos ushtrohen sforcime mekanike.
- Gjatë kryerjes së punimeve të zbatohet me rigorozitet rregulloja e sigurimit dhe shfrytëzimit teknik.

Për fillimet të punimeve të meren lejet e punimeve dhe të meren lejet në institucionet përkatëse (Bashk.Komune, Telecom, Ujeshjelle, etj.)

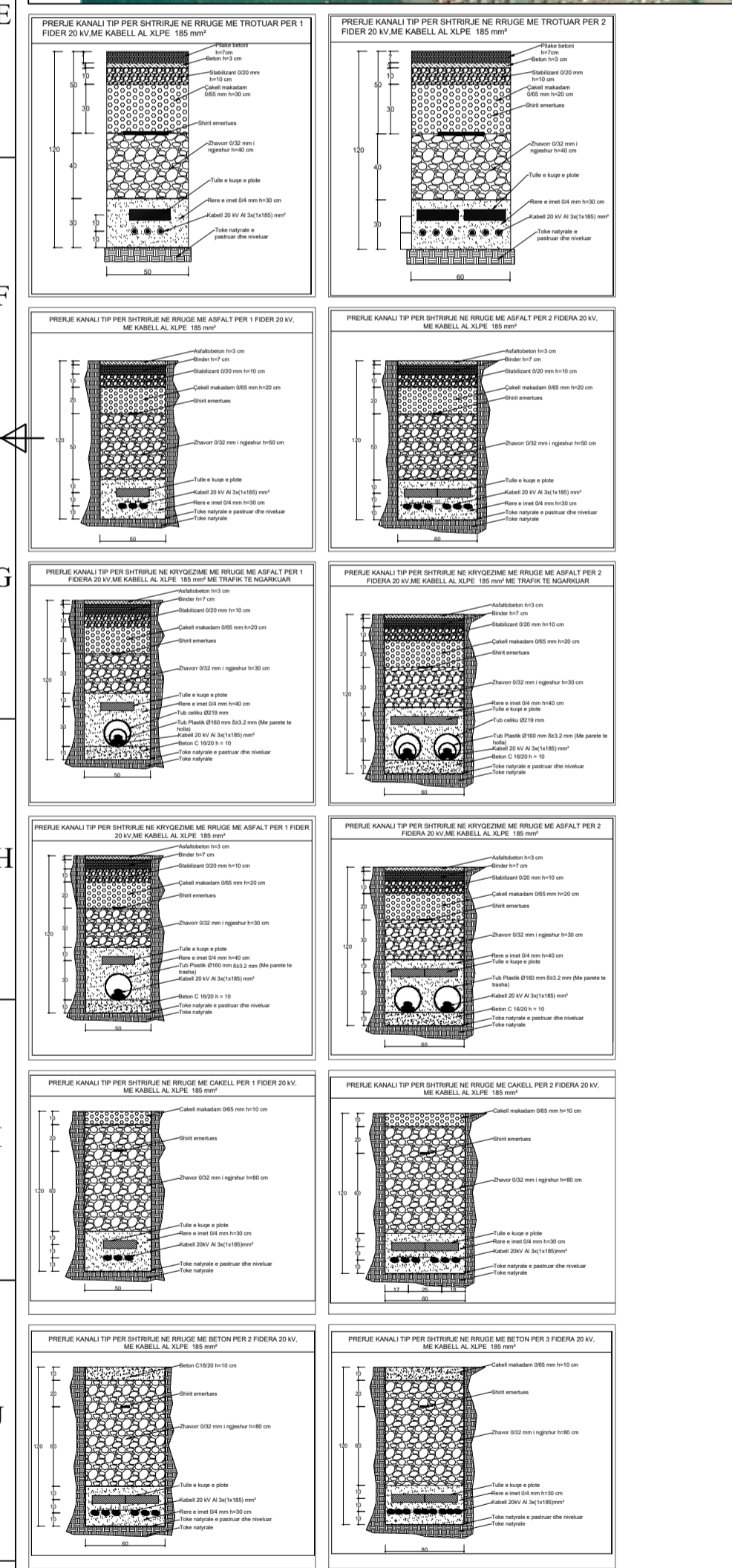
Sipas legjacionit në fuqi: zbulimi i kabllorëve ekzistues dhe do të bëhen 3 xhunto për bashkimin e tyre me kabllorin e rinj që do të shtrihet për furnizimin e kabines mureore ekzistuese Flori.

Për çdo ndryshim projekti të merret miratimi nga projektuesit.

Të gjitha materialet që do të perdoren në zbatim të projektit duhet të jenë në përputhje të plote me Standartet OSSH-së në momentin e ndërtimit.

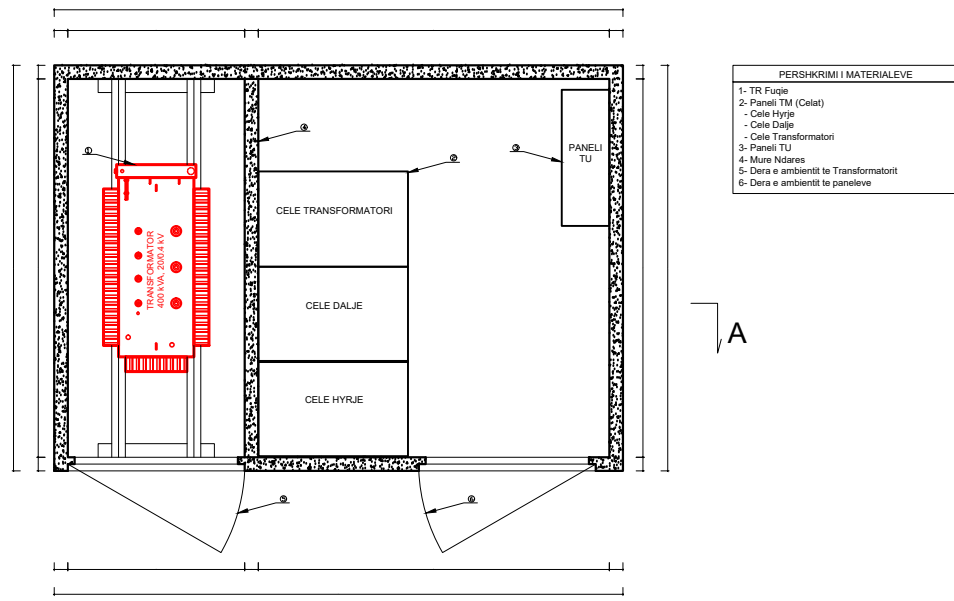
| BAZA MATERIALE PER LINJEN TM 20 kV | | | |
|------------------------------------|--|-----|------|
| 1 | KABELL 20KV XLPE AL-3X(1X185)MM ² | M | 3550 |
| 2 | MUFE 20KV XLPE AL-3X(1X185)MM ² | SET | 29 |
| 3 | KOKA KABLLI 20 KV (TUB TERMO.ME KAPI. AL-CU)3x(1x185)mm ² BREND SHME | SET | 34 |
| 4 | SHIRIT SINJALIZIMI | M | 2560 |
| 5 | TUB PLASTIK ME PARETE TE TRASHA Ø-160MM | M | 90 |
| 6 | TUB PLASTIK ME PARETE TE HOLLA Ø-160MM | M | 90 |
| 7 | TUB CELIKU Ø-219MM | M | 90 |

| LEGJENDA | |
|----------|-----------------------------------|
| | KAB. MUREORE EKZISTUESE |
| | KAB. BOX EKZISTUESE |
| | KAB. BOX E RE |
| | KAB. MUREORE QE DEMONTOHET |
| | KAB. SHTYLLORE QE DEMONTOHET |
| | LINJE TM KABLORE 20 KV E RE |
| | LINJE TM KABLORE 20 KV EKZISTUESE |



| | | | |
|--|-----------------|----------------------|----------------------|
| DREJTORIA RAJONALE SHKODER SEKTORI I PROJEKTIMIT | DREJTORI | | |
| | K/DEGES TEKNIKE | | |
| Emertimi objektit Kalimi nga 10 kV në 20 kV i rrjetit TM ,Rikonstruksion i kabineve dhe i rrjetit TU me ABC në fiderin Nr.16 (Shengjin kabllor) , nst. 110/10 kV Lezhe. | SH/REP.PROJEK. | | |
| | NR. LIÇ | | |
| | PROJEKTOI | | |
| Emertimi fletes BAZ. MATERIALE,SHENIME TEKNIKE, PLANIMETRIA E RRJETIT TM DHE I KABINAVE | NR. LIÇ | | |
| | PROJEKTOI | | |
| Porositës: | DR SHKODER | FAZA: PROJEKT ZBATIM | |
| | | SHKALLA 1:2000 | DT.12.10.2023 |
| | | NR.FLETEVE: 19 | NR.PROJEKTT: |
| | | FLETA NR. E-01 | ARSHIVE: PROJEKTE 23 |

Planimetria e vendosjes se paisjeve ne kabinen TIP BOX



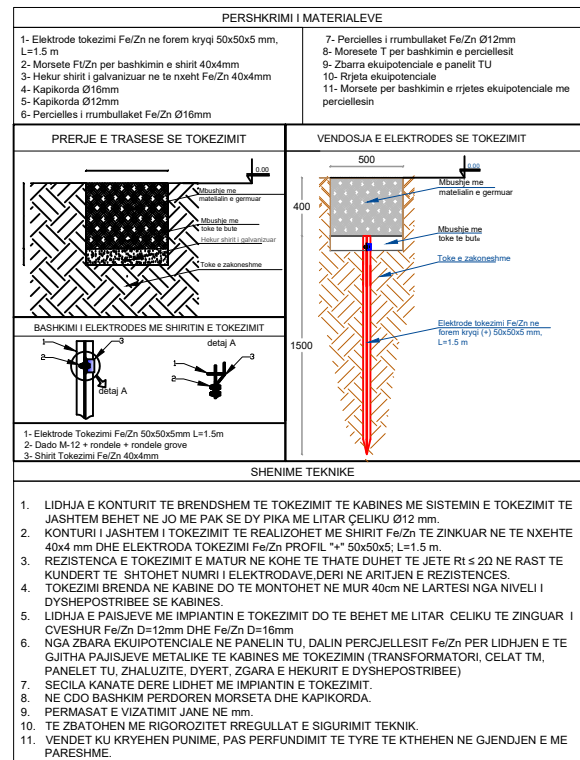
BAZA MATERIALE BOX N.TOMAJ

| Nr | MATERIALE KABINA | NJESIA | SASIA |
|----|--|--------|-------|
| 1 | KABINE BETONI BOX 20/0.4KV | COPE | 1 |
| 2 | TRANSFORMATOR FUQIE 400kVA-20/0.4kV | COPE | 1 |
| 3 | ÇELE LINJE 20kV 630A SF6 ME GAZ | COPE | 2 |
| 4 | ÇELE TRANSFORMATORI 20kV 200A SF6 ME GAZ | COPE | 1 |
| 5 | PANEL TU 1x800+4x200 A ME MATJE BRENDSHEM | COPE | 1 |
| 6 | KABELL 20KV XLPE AL-1X70mm ² | m | 21 |
| 7 | KABELL TU XLPE AL-1X185mm ² | m | 56 |
| 8 | KOKE KABULLI 1x185mm ² | COPE | 14 |
| 9 | KOKA KABLLI 20kV Al-70mm ² | COPE | 6 |
| 10 | KAPIKORDA AL-CU 70mm ² | COPE | 6 |
| 11 | SHIRIT TOKEZIMI FE/ZN 40X4mm | m | 40 |
| 12 | ELEKTRODA TOKEZIMI FE/ZN 1500X50X5 | COPE | 8 |
| 13 | MORSETA FIKSIMI TE SHIRITIT TE TOKEZIMIT NE MURE | COPE | 20 |
| 14 | SHKEPUTES TOKEZIMI | COPE | 2 |
| 15 | BULLONA ME DADI Ø-12 | COPE | 20 |
| 16 | NDRIÇIM | SET | 1 |

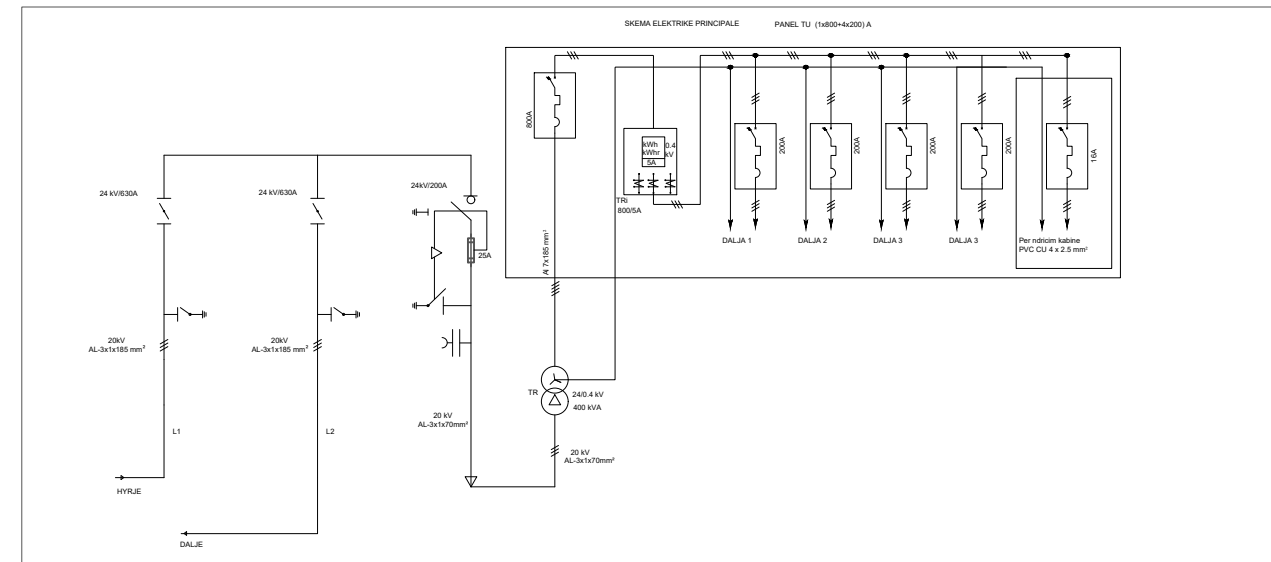
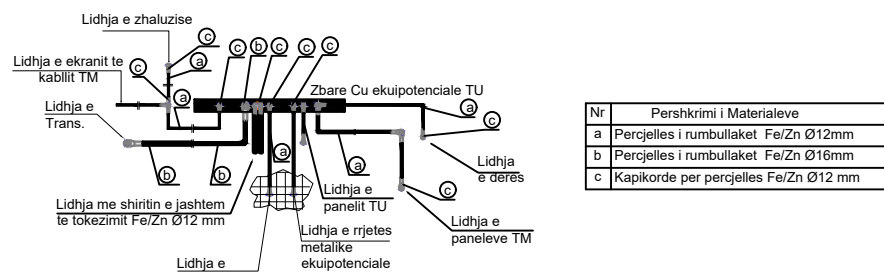
Shenime Teknike Box N.Tomaj

- Punimet duhet te kryhen brenda Kushteve Teknike te Zbatimit (KTZ) per ndertimin e kabinave elektrike Box 20kV si dhe rregullat e sigurimit dhe shfrytezimit teknik.
- Per ndertimin e kesaj kabine duhet te kryhen punimet e meposhtme .
- **Punime montimi ne kabinen e re Box .**
- Do te vendoset nje kabine e re Box 20kV ne vendin e treguar ne projekt.
- Do te montohet 1 (nje) transformator fuqie 20/0.4 kV - 400 kVA .
- Do te montohen 3 (tri) çela 20kV-630/200A. Perkatesisht 1 (nje) çele transformatori 20kV-200A dhe 2 (dy) çela linje 20kV-630A .
- Do te montohet 1 (nje) panele TU (1x800 +4x200)A i brendshem me matje.
- Do te montohen 3 kabllot TM 20kV XLPE Al-1x70mm² (urat TM) nga çeljat deri te tranformatori
- Do te montohen nga transformatori deri tek paneli i TU-se shtate kablllo 0.4kV XLPE Al , perkatesisht nga dy kablllo 7x185mm² perkatesisht nga 2 kablllo per faze dhe nje kabell per nulin.
- Do te behet tokezimi i kabines se re Box me 8 elektroda tokezimi.
- Elektrodat e tokezimit kane dimensione 1500x50x50mm dhe jane material hekuri i xinguar.
- Elektrodat e tokezimit lidhen me shirit hekuri te xinguar Fe/Zn me dimensione 40x4mm.
- Tokezimi i kabines lidhet me tokezimin e jashtem nga dy pika diagonale.
- Vlera e tokezimit te kabines duhet te jete me e vogel se 2 Ω. Ne rast se nuk arrihet vlera, duhet te shtohet numri i elektrodave ose te hidhet kripe (NACL) dhe qymyr deri sa te realizohet vlera e duhur.
- Do te behet tokezimi i te gjitha pjeseve metalike te kabines qe nuk jane nen tension.

Tokezimi i kabines TIP BOX



Zbarr ekuipotenciale e panelit TU



OSSH OSHEE GROUP
OPERATORI I SISTEMIT TE SHPERNDARJES

DREJTORIA RAJONALE SHKODER SEKTORI I PROJEKTIMIT

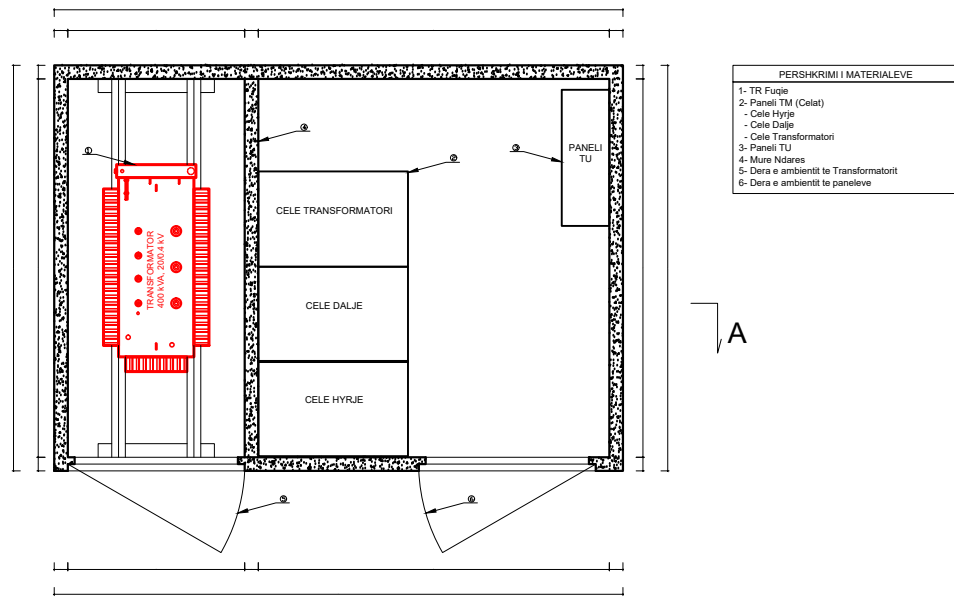
Emertimi objektit
Kalimi nga 10 kV ne 20 kV i rrjetit TM ,Rikonstruksjon i kabinave dhe i rrjetit TU me ABC ne fiderin Nr.16 (Shengjin kabllor) , nst. 110/10 kV Lezhe.

Emertimi fletes
PLANIMETRIA E VENDOSJES PAISJEVE , BAZA MATERIALE , SHENIME KABINA N.TOMA.

Porosites:
DR SHKODER

| | | |
|----------------------|----------------------|--------|
| DREJTORI | | |
| K/ DEGJES TEKNIKE | | |
| SH/REP.PROJEK. | | |
| NR. LIÇ | | |
| PROJEKTOI | | |
| NR. LIÇ | | |
| PROJEKTOI | | |
| FAZA: PROJEKT ZBATIM | | |
| SHKALLA 1: | DT.12.10.2023 | DIN A3 |
| NR.FLETEVE: 19 | NR.PROJEKTIT: | |
| FLETA NR. E-03 | ARSHIVE: PROJEKTE 23 | |

Planimetria e vendosjes se paisjeve ne kabinen TIP BOX



BAZA MATERIALE BOX T.CALI

| Nr | MATERIALE KABINA | NJESIA | SASIA |
|----|--|--------|-------|
| 1 | KABINE BETONI BOX 20/0.4KV | COPE | 1 |
| 2 | TRANSFORMATOR FUQIE 400kVA-20/0.4KV | COPE | 1 |
| 3 | ÇELE LINJE 20kV 630A SF6 ME GAZ | COPE | 2 |
| 4 | ÇELE TRANSFORMATORI 20kV 200A SF6 ME GAZ | COPE | 1 |
| 5 | PANEL TU 1x800+4x200 A ME MATJE BRENDSHEM | COPE | 1 |
| 6 | KABELL 20KV XLPE AL-1X70mm ² | m | 21 |
| 7 | KABELL TU XLPE AL-1X185mm ² | m | 56 |
| 8 | KOKE KABULLI 1x185mm ² | COPE | 14 |
| 9 | KOKA KABLLI 20kV AL-70mm ² | COPE | 6 |
| 10 | KAPIKORDA AL-CU 70mm ² | COPE | 6 |
| 11 | SHIRIT TOKEZIMI FE/ZN 40X4mm | m | 40 |
| 12 | ELEKTRODA TOKEZIMI FE/ZN 1500X50X5 | COPE | 8 |
| 13 | MORSETA FIKSIMI TE SHIRITIT TE TOKEZIMIT NE MURE | COPE | 20 |
| 14 | SHKEPUTES TOKEZIMI | COPE | 2 |
| 15 | BULLONA ME DADI Ø-12 | COPE | 20 |
| 16 | NDRIÇIM | SET | 1 |

Shenime Teknike Box T.Cali

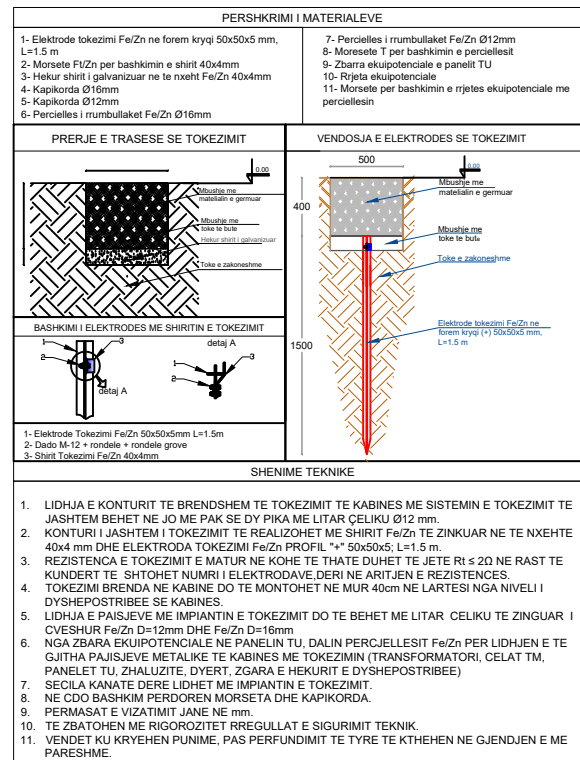
- Punimet duhet te kryhen brenda Kushteve Teknike te Zbatimit (KTZ) per ndertimin e kabineve elektrike Box 20kV si dhe rregullat e sigurimit dhe shfrytezimit teknik.

- Per ndertimin e kesaj kabine duhet te kryhen punimet e meposhtme .

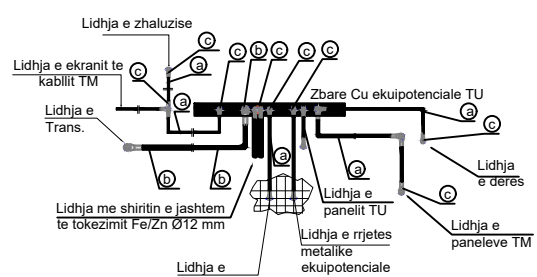
Punime montimi ne kabinen e re Box .

- Do te vendoset nje kabine e re Box 20kV ne vendin e treguar ne projekt.
- Do te montohet 1 (nje) transformator fuqie 20/0.4 kV - 400 kVA .
- Do te montohen 3 (tri) çela 20kV-630/200A. Perkatesisht 1 (nje) çele transformatori 20kV-200A dhe 2 (dy) çela linje 20kV-630A .
- Do te montohet 1 (nje) panele TU (1x800 +4x200)A i brendshem me matje.
- Do te montohen 3 kabllot TM 20kV XLPE Al-1x70mm² (urat TM) nga çelat deri te transformatori
- Do te montohen nga transformatori deri tek paneli i TU-se shtate kablllo 0.4kV XLPE Al , perkatesisht nga dy kablllo 7x185mm² perkatesisht nga 2 kablllo per faze dhe nje kabell per nulin.
- Do te behet tokezimi i kabines se re Box me 8 elektroda tokezimi.
- Elektrodat e tokezimit kane dimensione 1500x50x50mm dhe jane material hekuri i xinguar.
- Elektrodat e tokezimit lidhen me shirit hekuri te xinguar Fe/Zn me dimensione 40x4mm.
- Tokezimi i kabines lidhet me tokezimin e jashtem nga dy pika diagonale.
- Vlera e tokezimit te kabines duhet te jete me e vogel se 2 Ω. Ne rast se nuk arrihet vlera, duhet te shtohet numri i elektrodave ose te hidhet kripe (NACL) dhe qymyr deri sa te realizohet vlera e duhur.
- Do te behet tokezimi i te gjitha pjeseve metalike te kabines qe nuk jane nen tension.

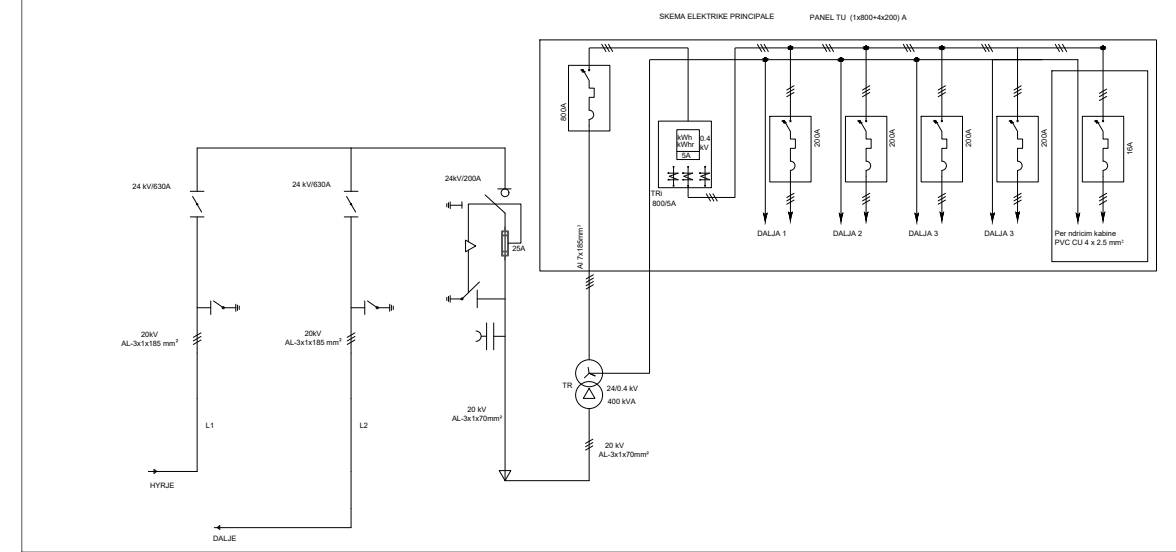
Tokezimi i kabines TIP BOX



Zbara ekuipotenciale e panelit TU



| Nr | Pershkrimi i Materialeve |
|----|---------------------------------------|
| a | Percjelles i rumbullaket Fe/Zn Ø12mm |
| b | Percjelles i rumbullaket Fe/Zn Ø16mm |
| c | Kapikorde per percjelles Fe/Zn Ø12 mm |



OSSH OPERATORI I SISTEMIT TE SHPERNDARJES

OSHEE GROUP

DREJTORIA RAJONALE SHKODER

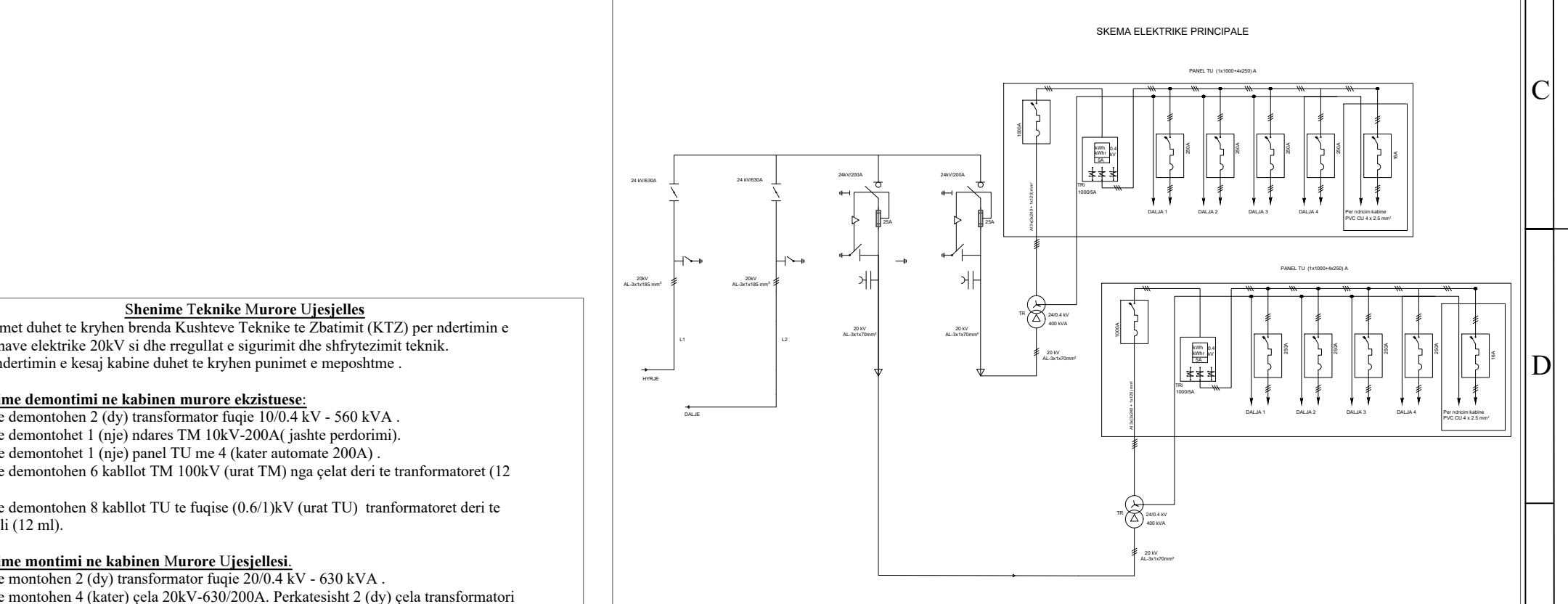
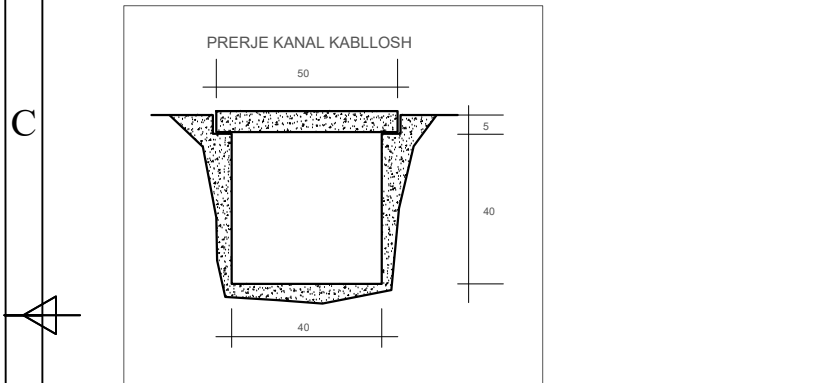
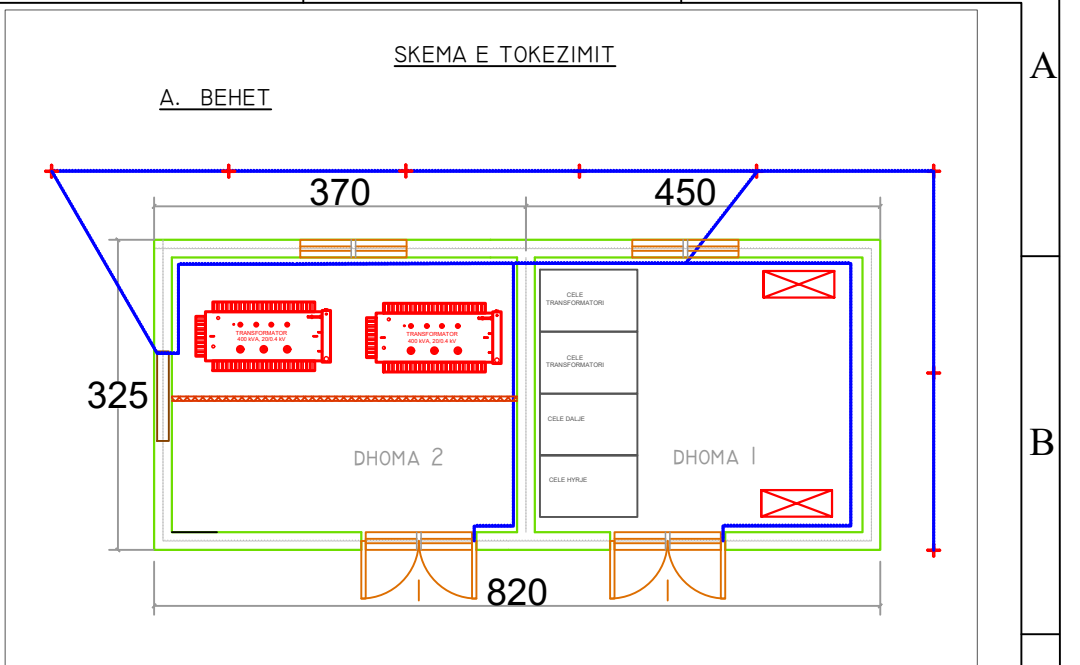
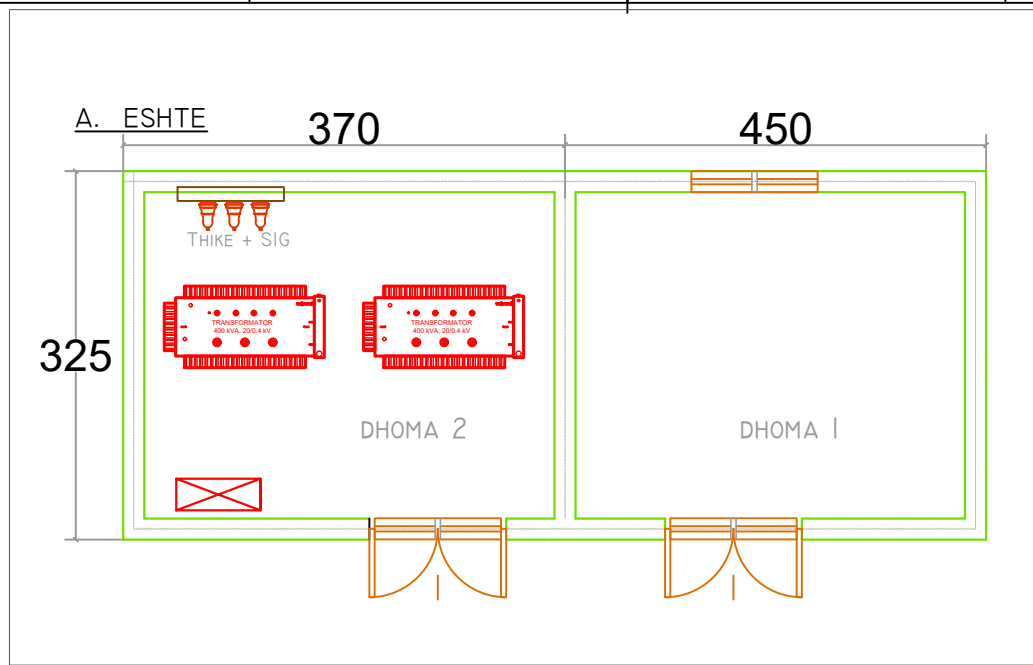
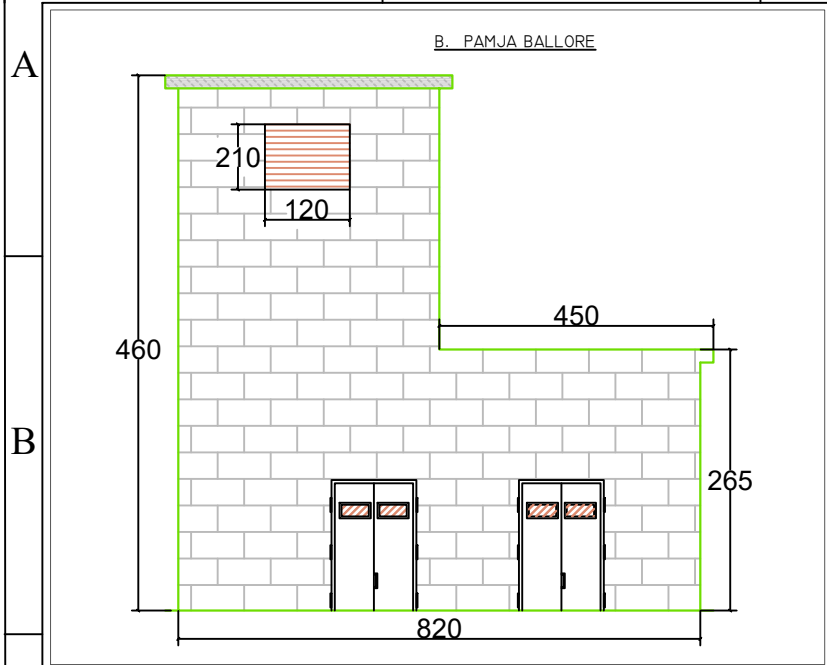
SEKTORI I PROJEKTIMIT

Emertimi objektit
Kalimi nga 10 kV ne 20 kV i rrjetit TM ,Rikonstruksion i kabineve dhe i rrjeti TU me ABC ne fiderin Nr.16 (Shengjin kabllor) , nst. 110/10 kV Lezhe.

Emertimi fletes
PLANIMETRIA E VENDOSJES PAJISJEVE , BAZA MATERIALE , SHENIME KABINA BOX T.CALI

Porosites:
DR SHKODER

| | | |
|----------------------|----------------------|--------|
| DREJTORI | | |
| K/ DEGES TEKNIKE | | |
| SH/REP.PROJEK. | | |
| NR. LIÇ | | |
| PROJEKTOI | | |
| NR. LIÇ | | |
| PROJEKTOI | | |
| FAZA: PROJEKT ZBATIM | | |
| SHKALLA 1: | DT.12.10.2023 | DIN A3 |
| NR.FLETEVE: 19 | NR.PROJEKTIT: | |
| FLETA NR. E-04 | ARSHIVE: PROJEKTE 23 | |



| BAZA MATERIALE KAB. UJESJELLSI | | | |
|--------------------------------|--|--------|-------|
| Nr | MATERIALE KABINA | NJESIA | SASIA |
| 1 | TRANSFORMATOR FUQIE 630kVA-20/0.4kV | COPE | 2 |
| 2 | ÇELE LINJE 20kV 630A SF6 ME GAZ | COPE | 2 |
| 3 | ÇELE TRANSFORMATORI 20kV 200A SF6 ME GAZ | COPE | 2 |
| 4 | PANEL TU 1x1000+4x250 A ME MATJE BRENDSDHEM | COPE | 2 |
| 5 | KABELL 20KV XLPE AL-1x70mm ² | m | 42 |
| 6 | KABELL TU XLPE AL-1x240mm ² | m | 144 |
| 6 | KABELL TU XLPE AL-1x120mm ² | m | 48 |
| 7 | KOKE KABULLI 1x240mm ² | COPE | 36 |
| 8 | KOKE KABULLI 1x120mm ² | COPE | 12 |
| 8 | KOKA KABLLI 20KV AL-70mm ² | COPE | 12 |
| 9 | SHIRIT TOKEZIMI FE/ZN 40X4mm | m | 40 |
| 10 | ELEKTRODA TOKEZIMI FE/ZN 1500X50X5 | COPE | 8 |
| 11 | MORSETA FIKSIMI TE SHIRITIT TE TOKEZIMIT NE MURE | COPE | 20 |
| 12 | SHKEPUTES TOKEZIMI | COPE | 2 |
| 13 | RRETHIM MBROJTES | COPE | 2 |
| 14 | BULLONA ME DADI Ø-12 | COPE | 20 |
| 15 | DERE ZHALOZI ME NJE KAPAK | COPE | 1 |
| 16 | DERE ZHALOZI ME DY KAPAKE | COPE | 1 |
| 17 | NDRIÇIM | SET | 1 |

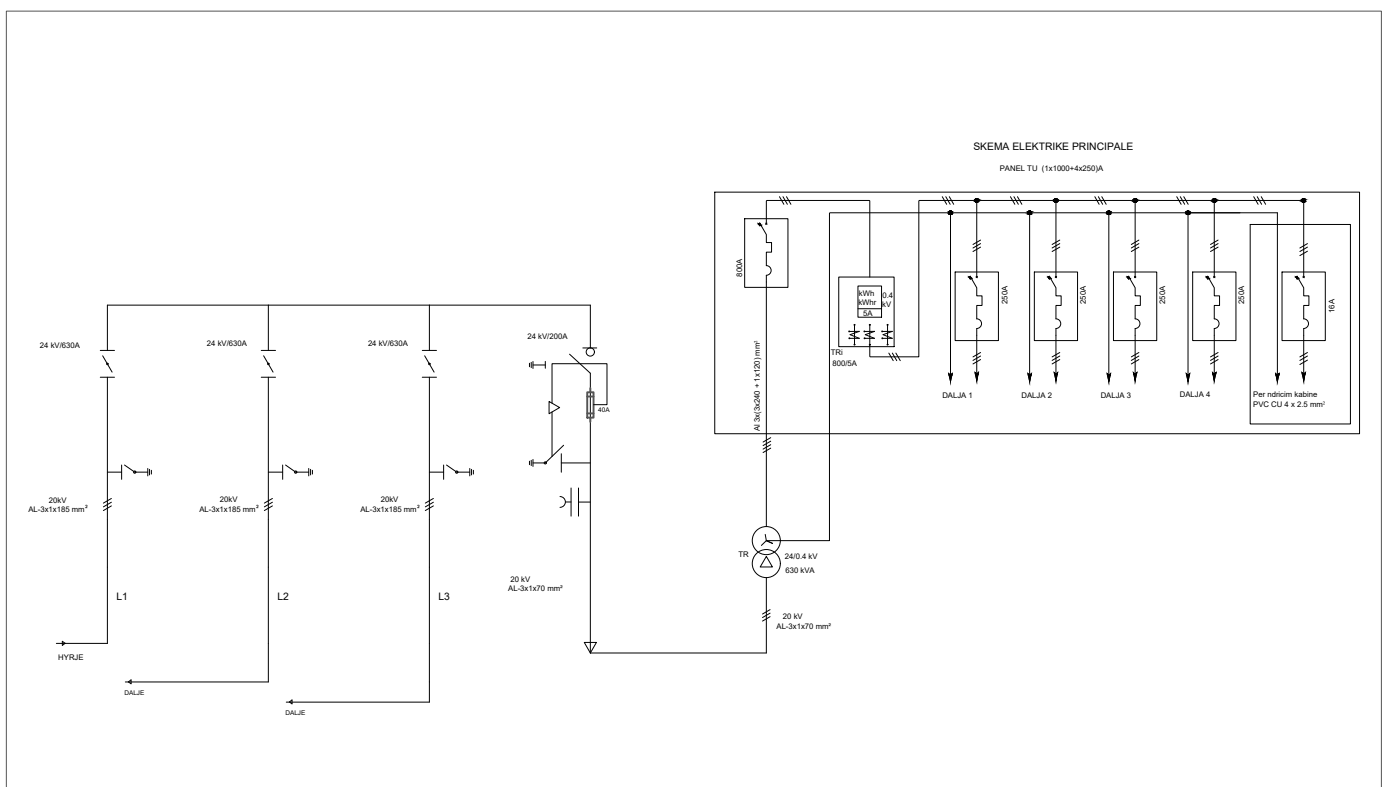
Shenime Teknike Murore Ujesjelles

- Punimet duhet te kryhen brenda Kushteve Teknike te Zbatimit (KTZ) per ndertimin e kabinave elektrike 20kV si dhe rregullat e sigurimit dhe shfrytezimit teknik.
- Per ndertimin e kesaj kabine duhet te kryhen punimet e meposhtme .
- **Punime demontimi ne kabinen murore ekzistuese:**
 - Do te demontohen 2 (dy) transformator fuqie 10/0.4 kV - 560 kVA .
 - Do te demontohet 1 (nje) ndares TM 10kV-200A(jashte perdorimi).
 - Do te demontohet 1 (nje) panel TU me 4 (kater automate 200A) .
 - Do te demontohen 6 kabllot TM 100kV (urat TM) nga çelät deri te transformoret (12 ml).
 - Do te demontohen 8 kabllot TU te fuqise (0.6/1)kV (urat TU) transformoret deri te paneli (12 ml).
- **Punime montimi ne kabinen Murore Ujesjellesi.**
 - Do te montohen 2 (dy) transformator fuqie 20/0.4 kV - 630 kVA .
 - Do te montohen 4 (kater) çela 20kV-630/200A. Perketesisht 2 (dy) çela transformatori 20kV-200A dhe 2 (dy) çela linje 20kV-630A .
 - Do te montohen 2 (dy) panele TU (1x800 +4x200)A i brendshem me matje.
 - Do te montohen 6 (gjashte) kabllot TM 20kV XLPE AL-1x70mm² (urat TM) nga çelät deri te transformoret.
 - Do te montohen nga transformoret deri tek paneli i TU-se nga 7 (shtate) kablo 0.4kV XLPE A1 , perketesisht nga dy kablo 7x185mm² per faze dhe nje kabell 1x185mm² per nulin.
 - Do te behet tokezimi i kabines se re Box me 8 elektroda tokezimi.
 - Elektrodat e tokezimit kane dimensione 1500x50x50mm dhe jane material hekuri i xinguar.
 - Elektrodat e tokezimit lidhen me shirit hekuri te xinguar Fe/Zn me dimensione 40x4mm.
 - Tokezimi i kabines lidhet me tokezimin e jashtem nga dy pika diagonale.
 - Vlera e tokezimit te kabines duhet te jete me e vogel se 2 Ω. Ne rast se nuk arrihet vlera, duhet te shtohet numri i elektrodave ose te hidhet kripte (NACL) dhe qymyr deri sa te realizohet vlera e duhur.
 - Do te behet tokezimi i te gjitha pjeseve metalike te kabines qe nuk jane nen tension.

VO: E GJITHË BAZA MATERIALE QE DEMONTOHET NGA RRJETI DUHET TE BEHET HYRJE NE MAGAZINAT E OSSH-SE , NE RAST TE KUNDERT TE MBAHEN PROCESVERBALET PERKATES.

| | | |
|--|--|----------------------|
| <p>DREJTORIA RAJONALE SHKODER SEKTORI I PROJEKTIMIT</p> | DREJTORI | |
| | K/ DEGES TEKNIKE | |
| <p>Emertimi objektit Kalimi nga 10 kV ne 20 kV i rrjetit TM ,Rikonstruksion i kabinave dhe i rrjeti TU me ABC ne fiderin Nr.16 (Shengjin kabllor) , nst. 110/10 kV Lezhe.</p> | SH/REP.PROJEK. | |
| | NR. LIÇ PROJEKTOI NR. LIÇ PROJEKTOI | |
| <p>Emertimi fletes PLANIMETRIA E VENDOSJES PAJISJEVE , BAZA MATERIALE , SHENIME KABINA UJESJELLES.</p> | FAZA: PROJEKT ZBATIM | |
| | SHKALLA 1: | DT.12.10.2023 DIN A3 |
| <p>Porosites: DR SHKODER</p> | NR.FLETEVE: 19 | NR.PROJEKTIT: |
| | FLETA NR. E-05 | ARSHIVE: PROJEKTE 23 |

| BAZA MATERIALE MUORE MILLE AMICI | | | |
|----------------------------------|--|--------|-------|
| Nr | MATERIALE KABINA | NJESIA | SASIA |
| 1 | ÇELE LINJE 20kV 630A SF6 ME GAZ | COPE | 3 |
| 2 | KABELL 20KV XLPE AL-1X70mm ² | M | 21 |
| 3 | KOKA KABLLI 20kV Al-70mm ² | COPE | 6 |
| 4 | SHIRIT TOKEZIMI FE/ZN 40X4mm | M | 40 |
| 5 | ELEKTRODA TOKEZIMI FE/ZN 1500X50X5 | COPE | 8 |
| 6 | MORSETA FIKSIMI TE SHIRITIT TE TOKEZIMIT NE MURE | COPE | 20 |
| 7 | SHKEPUTES TOKEZIMI | COPE | 2 |
| 8 | BULLONA ME DADI Ø-12 | COPE | 20 |
| 9 | NDRIÇIM | SET | 1 |



Shenime Teknike Muore Mille Amici

- Punimet duhet te kryhen brenda Kushteve Teknike te Zbatimit (KTZ) per ndertimin e kabinave elektrike 20kV si dhe rregullat e sigurimit dhe shfrytezimit teknik.
- Per ndertimin e kesaj kabine duhet te kryhen punimet e meposhtme .

- Punime montimi ne kabinen Box .

- Do te montohen 3 (tri) çela linje 20kV-630A .
- Do te montohen 3 kabllot TM 20kV XLPE Al-1x70mm² (urat TM) nga çelat deri te transformatori
- Do te behet tokezimi i kabines me 8 elektroda tokezimi.
- Elektrodat e tokezimit kane dimensione 1500x50x50mm dhe jane material hekuri i xinguar.
- Elektrodat e tokezimit lidhen me shirit hekuri te xinguar Fe/Zn me dimensione 40x4mm.
- Tokezimi i kabines lidhet me tokezimin e jashtem nga dy pika diagonale.
- Vlera e tokezimit te kabines duhet te jete me e vogel se 2 Ω. Ne rast se nuk arrihet vlera, duhet te shtohet numri i elektrodave ose te hidhet kripe (NACL) dhe qymyr deri sa te realizohet vlera e duhur.
- Do te behet tokezimi i te gjitha pjeseve metalike te kabines qe nuk jane nen tension.

- Punime demontimi ne kabinen muore ekzistuese:

- Do te demontohet dhe 1 (nje) çele linje 20kV-630A.
- Do te demontohen urat TM XLPE-AL 3x50mm² ml 4.

VO: E GJITHE BAZA MATERIALE QE DEMONTOHET NGA RRJETI DUHET TE BEHET HYRJE NE MAGAZINAT E OSSH-SE , NE RAST TE KUNDERT TE MBAHEN PROCESVERBALET PERKATES.

| | | | |
|--|----------------------|----------------------|--------|
| <p>DREJTORIA RAJONALE SHKODER SEKTORI I PROJEKTIMIT</p> | DREJTORI | | |
| | K/ DEGES TEKNIKE | | |
| Emertimi objektit Kalimi nga 10 kV ne 20 kV i rrjetit TM ,Rikonstruksion i kabinave dhe i rrjeti TU me ABC ne fiderin Nr.16 (Shengjin kabllor) , nst. 110/10 kV Lezhe. | SH/REP.PROJEK. | | |
| | NR. LIÇ | | |
| | PROJEKTOI | | |
| Emertimi fletes BAZA MATERIALE , SHENIME TEKNIKE KABINA MILLE AMICI. | NR. LIÇ | | |
| | PROJEKTOI | | |
| Porosites: DR SHKODER | FAZA: PROJEKT ZBATIM | | |
| | SHKALLA 1: | DT.12.10.2023 | DIN A3 |
| | NR.FLETEVE: 19 | NR.PROJEKTIT: | |
| | FLETA NR. E-06 | ARSHIVE: PROJEKTE 23 | |

BAZA MATERIALE MURORE B.ULAJ

| Nr | MATERIALE KABINA | NJESIA | SASIA |
|----|--|--------|-------|
| 1 | TRANSFORMATOR FUQIE 630kVA-20/0.4kV | COPE | 2 |
| 2 | ÇELE LINJE 20kV 630A SF6 ME GAZ | COPE | 3 |
| 3 | ÇELE TRANSFORMATORI 20kV 200A SF6 ME GAZ | COPE | 2 |
| 4 | KABELL 20KV XLPE AL-1X70mm ² | M | 21 |
| 5 | KABELL TU XLPE AL-1X240mm ² | M | 144 |
| 6 | KABELL TU XLPE AL-1X120mm ² | M | 48 |
| 7 | KOKE KABULLI TU 1x240mm ² | COPE | 36 |
| 8 | KOKE KABULLI TU 1x120mm ² | COPE | 12 |
| 9 | KOKA KABLLI 20kV AL-70mm ² | COPE | 6 |
| 10 | SHIRIT TOKEZIMI FE/ZN 40X4mm | M | 40 |
| 11 | ELEKTRODA TOKEZIMI FE/ZN 1500X50X5 | COPE | 8 |
| 12 | MORSETA FIKSIMI TE SHIRITIT TE TOKEZIMIT NE MURE | COPE | 20 |
| 13 | SHKEPUTES TOKEZIMI | COPE | 2 |
| 14 | BULLONA ME DADI Ø-12 | COPE | 20 |
| 15 | NDRIÇIM | SET | 1 |

Shenime Teknike Murore B. Ulaj

- Punimet duhet te kryhen brenda Kushteve Teknike te Zbatimit (KTZ) per ndertimin e kabinave elektrike Box 20kV si dhe rregullat e sigurimit dhe shfrytezimit teknik.
- Per ndertimin e kesaj kabine duhet te kryhen punimet e meposhtme .

- Punime montimi ne kabinen murore ekzistuese .

- Do te montohen 2 (dy) transformator fuqie 20/0.4 kV - 630 kVA .
- Do te montohen 5 (pese) çela 20kV-200/630A. Perketesisht 2 (dy) çela transformatori 20kV-200A dhe 3 (tri) çela linje 20kV-630A .
- Do te montohen 3 kabllot TM 20kV XLPE Al-1x70mm² (urat TM) nga çelat deri te transformatori
- Do te montohen nga transformatori deri tek paneli i TU-se 12 (dymbedhjete) kablo 0.4kV XLPE Al , perketesisht nga tri kablo 3x(3x240mm²)per faze dhe tri kablo 3x(1x120mm²) per nulin.
- Do te behet tokezimi i kabines me 8 elektroda tokezimi.
- Elektrodat e tokezimit kane dimensione 1500x50x50mm dhe jane material hekuri i xinguar.
- Elektrodat e tokezimit lidhen me shirit hekuri te xinguar Fe/Zn me dimensione 40x4mm.
- Tokezimi i kabines lidhet me tokezimin e jashtem nga dy pika diagonale.
- Vlera e tokezimit te kabines duhet te jete me e vogel se 2 Ω. Ne rast se nuk arrihet vlera, duhet te shtohet numri i elektrodave ose te hidhet kripe (NACL) dhe qymyr deri sa te realizohet vlera e duhur.
- Do te behet tokezimi i te gjitha pjeseve metalike te kabines qe nuk jane nen tension.

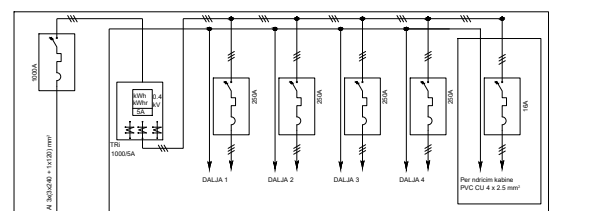
- Punime demontimi ne kabinen murore ekzistuese:

- Do te demontohen 2 (dy) transformator fuqie 10/0.4 kV - 750 kVA .
- Do te demontohet 2 (dy) çela transformatori 20kV-200A .
- Do te demontohen 2 (dy) çela linje 20kV-630A.
- Do te demontohen urat TM XLPE-AL 3x50mm² ml 4.
- Do te demontohen urat TU PVC-AL 4x95mm² ml 4.

VO: E GJITHE BAZA MATERIALE QE DEMONTOHET NGA RRJETI DUHET TE BEHET HYRJE NE MAGAZINAT E OSSH-SE , NE RAST TE KUNDERT TE MBAHEN PROCESVERBALET PERKATES.

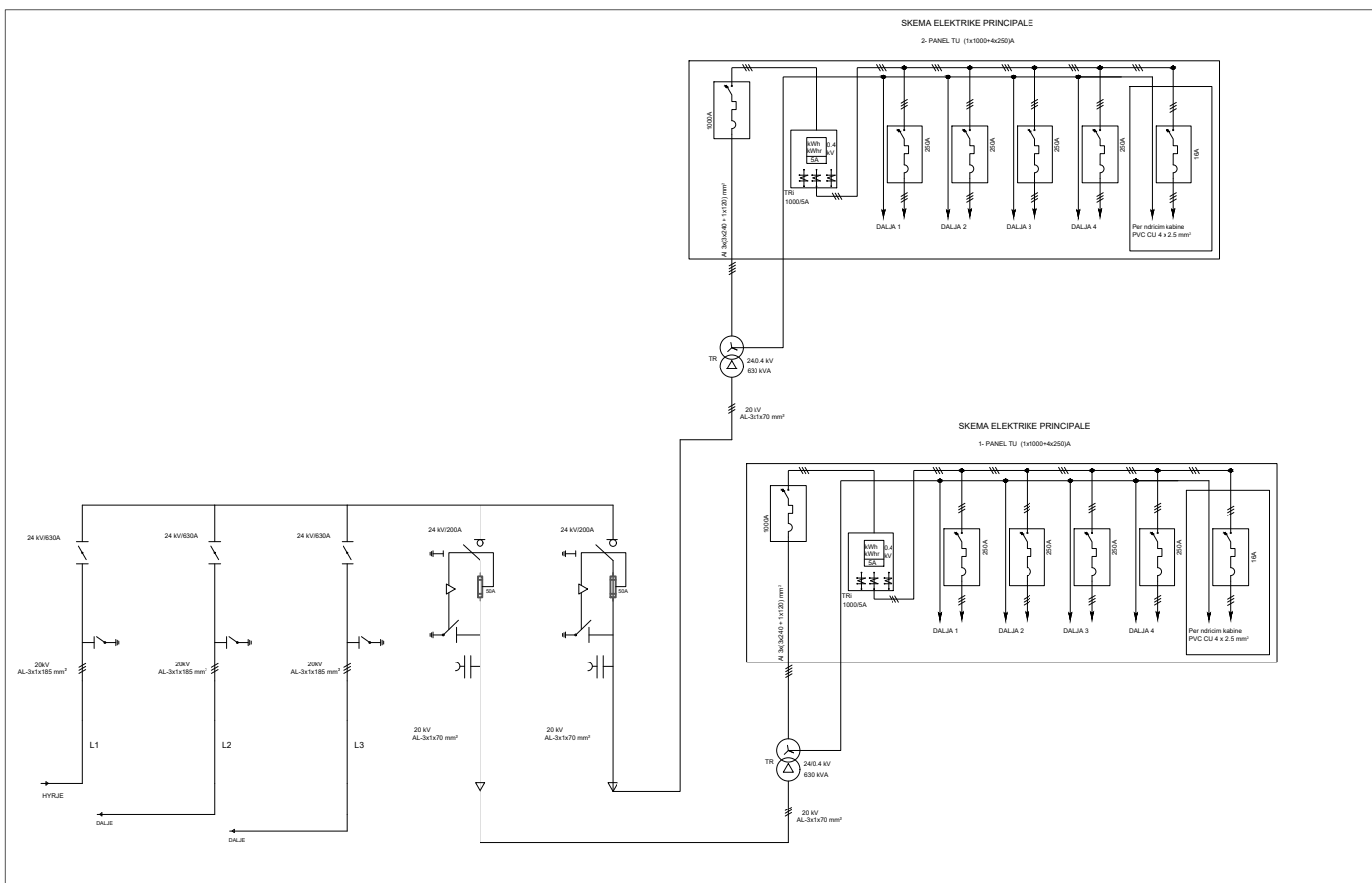
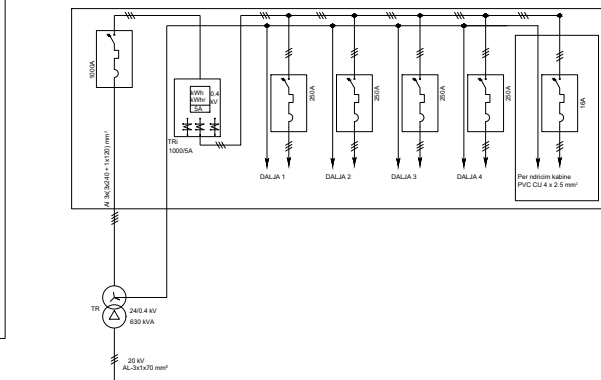
SKEMA ELEKTRIKE PRINCIPALE

2- PANEL TU (1x1000-6020A)



SKEMA ELEKTRIKE PRINCIPALE

1- PANEL TU (1x1000-6020A)



| | | |
|--|----------------------|----------------------|
| <p>DREJTORIA RAJONALE SHKODER SEKTORI I PROJEKTIMIT</p> | DREJTORI | |
| | K/ DEGES TEKNIKE | |
| <p>Emertimi objektit Kalimi nga 10 kV ne 20 kV i rrjetit TM ,Rikonstruksion i kabinave dhe i rrjeti TU me ABC ne fiderin Nr.16 (Shengjin kabllor) , nst. 110/10 kV Lezhe.</p> | SH/REP.PROJEK. | |
| | NR. LIÇ | |
| | PROJEKTOI | |
| <p>Emertimi fletes BAZA MATERIALE , SHENIME TEKNIKE KABINA B.ULAJ.</p> | NR. LIÇ | |
| | PROJEKTOI | |
| <p>Porosites: DR SHKODER</p> | FAZA: PROJEKT ZBATIM | |
| | SHKALLA 1: | DT.12.10.2023 |
| | NR.FLETEVE: 19 | NR.PROJEKTIT: |
| | FLETA NR. E-07 | ARSHIVE: PROJEKTE 23 |

BAZA MATERIALE MUORE KASHNJETI SHPK

| Nr | MATERIALE KABINA | NJESIA | SASIA |
|----|--|--------|-------|
| 1 | ÇELE LINJE 20KV 630A SF6 ME GAZ | COPE | 2 |
| 2 | KABELL 20KV XLPE AL-1X70mm ² | M | 42 |
| 3 | KOKA KABLLI 20KV AL-70mm ² | COPE | 12 |
| 4 | SHIRIT TOKEZIMI FE/ZN 40X4mm | M | 40 |
| 5 | ELEKTRODA TOKEZIMI FE/ZN 1500X50X5 | COPE | 8 |
| 6 | MORSETA FIKSIMI TE SHIRITIT TE TOKEZIMIT NE MURE | COPE | 20 |
| 7 | SHKEPUTES TOKEZIMI | COPE | 2 |
| 8 | BULLONA ME DADI Ø-12 | COPE | 20 |
| 9 | NDRIÇIM | SET | 1 |

Shenime Teknike Murore Kashnjeti shpk

- Punimet duhet te kryhen brenda Kushteve Teknike te Zbatimit (KTZ) per ndertimin e kabinave elektrike 20kV si dhe rregullat e sigurimit dhe shfrytzezimit teknik.
- Per ndertimin e kesaj kabine duhet te kryhen punimet e meposhtme .

- Punime montimi ne kabinen murore ekzistuese .

- Do te montohen 2 (dy) çela linje 20kV-630A .
- Do te montohen 3 kabllot TM 20kV XLPE Al-1x70mm² (urat TM) nga çelat deri te tranformatoret.
- Do te behet tokezimi i kabines me 8 elektroda tokezimi.
- Elektrodat e tokezimit kane dimensione 1500x50x50mm dhe jane material hekuri i xinguar.
- Elektrodat e tokezimit lidhen me shirit hekuri te xinguar Fe/Zn me dimensione 40x4mm.
- Tokezimi i kabines lidhet me tokezimin e jashtem nga dy pika diagonale.
- Vlera e tokezimit te kabines duhet te jete me e vogel se 2 Ω. Ne rast se nuk arrihet vlera, duhet te shtohet numri i elektrodave ose te hidhet kripe (NACL) dhe qymyr deri sa te realizohet vlera e duhur.
- Do te behet tokezimi i te gjitha pjeseve metalike te kabines qe nuk jane nen tension.

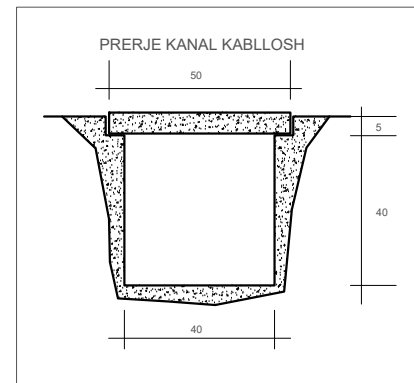
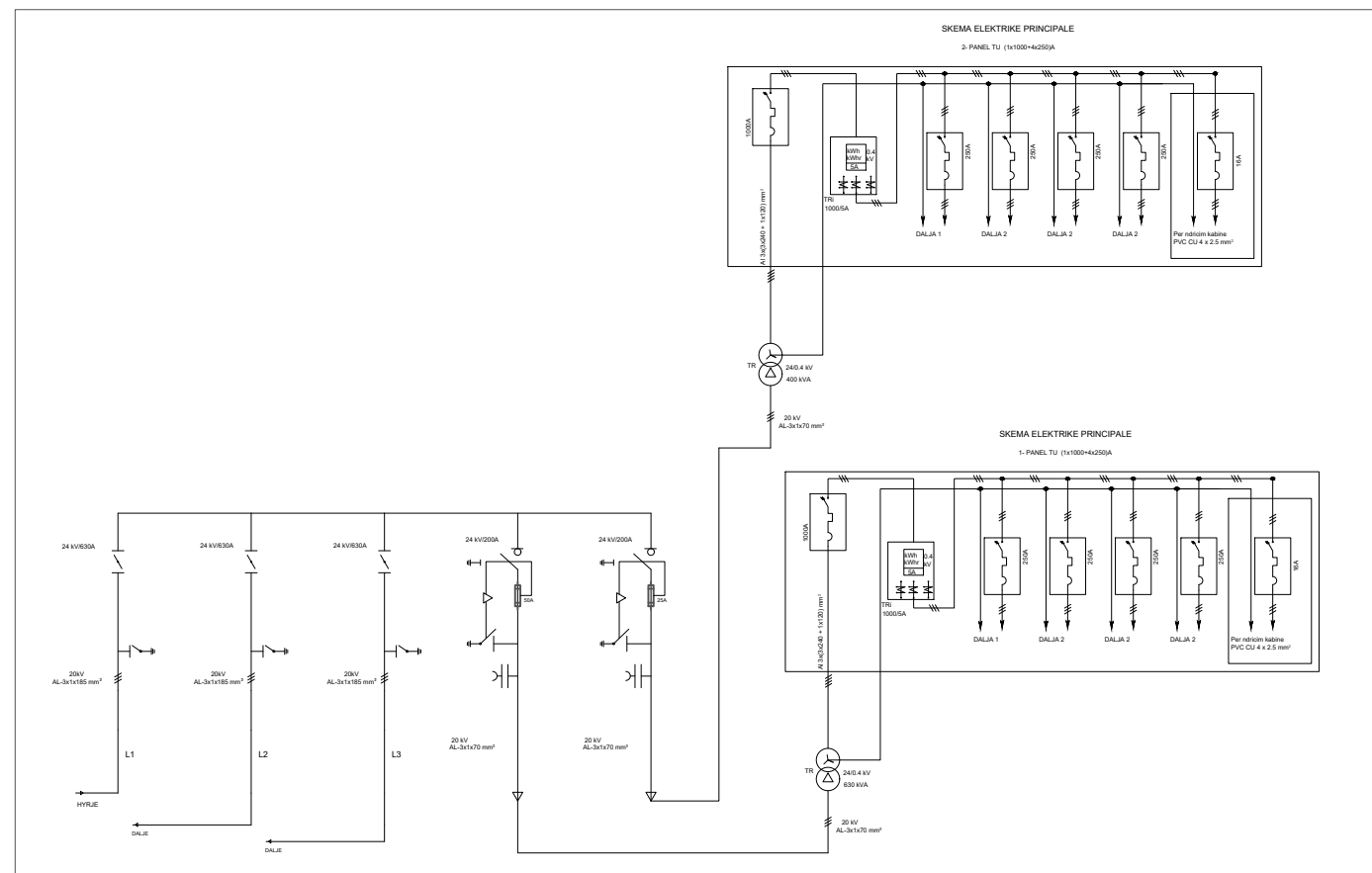
- Punime civile ne kabinen murore ekzistuese .

- Te behen kanalet e kablove sipas detajit te treguar ne projekt.
- Te behet ndricimi i kabines.

- Punime demontimi ne kabinen murore ekzistuese:

- Do te demontohen urat TM XLPE-AL 3x50mm² ml 4.

VO: E GJITHE BAZA MATERIALE QE DEMONTOHET NGA RRJETI DUHET TE BEHET HYRJE NE MAGAZINAT E OSSH-SE , NE RAST TE KUNDERT TE MBAHEN PROCESVERBALET PERKATES.



| | | | |
|---|--|----------------------|--------|
| <p>OSSH OPERATORI I SISTEMIT TE SHPERNDARJES</p> <p>OSHEE GROUP</p> <p>DREJTORIA RAJONALE SHKODER SEKTORI I PROJEKTIMIT</p> <p>Emertimi objektit Kalimi nga 10 kV ne 20 kV i rrjetit TM ,Rikonstruksion i kabinave dhe i rrjetit TU me ABC ne fiderin Nr.16 (Shengjin kabllor) , nst. 110/10 kV Lezhe.</p> <p>Emertimi fletes BAZA MATERIALE , SHENIME TEKNIKE KABINA KASHNJETI.</p> <p>Porosites: DR SHKODER</p> | DREJTORI | | |
| | K/ DEGES TEKNIKE | | |
| | SH/REP.PROJEK. | | |
| | NR. LIÇ PROJEKTOI NR. LIÇ PROJEKTOI | | |
| | FAZA: PROJEKT ZBATIM | | |
| | SHKALLA 1: | DT.12.10.2023 | DIN A3 |
| | NR.FLETEVE: 19 | NR.PROJEKTIT: | |
| | FLETA NR. E-08 | ARSHIVE: PROJEKTE 23 | |

BAZA MATERIALE MURORE OROMARS 2002

| Nr | MATERIALE KABINA | NJESIA | SASIA |
|----|--|--------|-------|
| 1 | TRANSFORMATOR FUQIE 400kVA-20/0.4kV | COPE | 1 |
| 2 | ÇELE LINJE 20kV 630A SF6 ME GAZ | COPE | 2 |
| 3 | ÇELE TRANSFORMATORI 20kV 200A SF6 ME GAZ | COPE | 1 |
| 4 | KABELL 20KV XLPE AL-1X70mm ² | m | 21 |
| 5 | KABELL TU XLPE AL-1X185mm ² | m | 56 |
| 6 | KOKE KABULLI 1x185mm ² | COPE | 14 |
| 7 | KOKA KABLLI 20kV Al-70mm ² | COPE | 6 |
| 8 | SHIRIT TOKEZIMI FE/ZN 40X4mm | m | 40 |
| 9 | ELEKTRODA TOKEZIMI FE/ZN 1500X50X5 | COPE | 8 |
| 10 | MORSETA FIKSIMI TE SHIRITIT TE TOKEZIMIT NE MURE | COPE | 20 |
| 11 | SHKEPUTES TOKEZIMI | COPE | 2 |
| 12 | BULLONA ME DADI Ø-12 | COPE | 20 |
| 13 | NDRIÇIM | SET | 1 |

Shenime Teknike murore Oromars 2002

Punimet duhet te kryhen brenda Kushteve Teknike te Zbatimit (KTZ) per ndertimin e kabinave elektrike 20kV si dhe rregullat e sigurimit dhe shfrytezimit teknik.

- Per ndertimin e kesaj kabine duhet te kryhen punimet e meposhtme .

- Punime montimi ne kabinen murore ekzistuese.

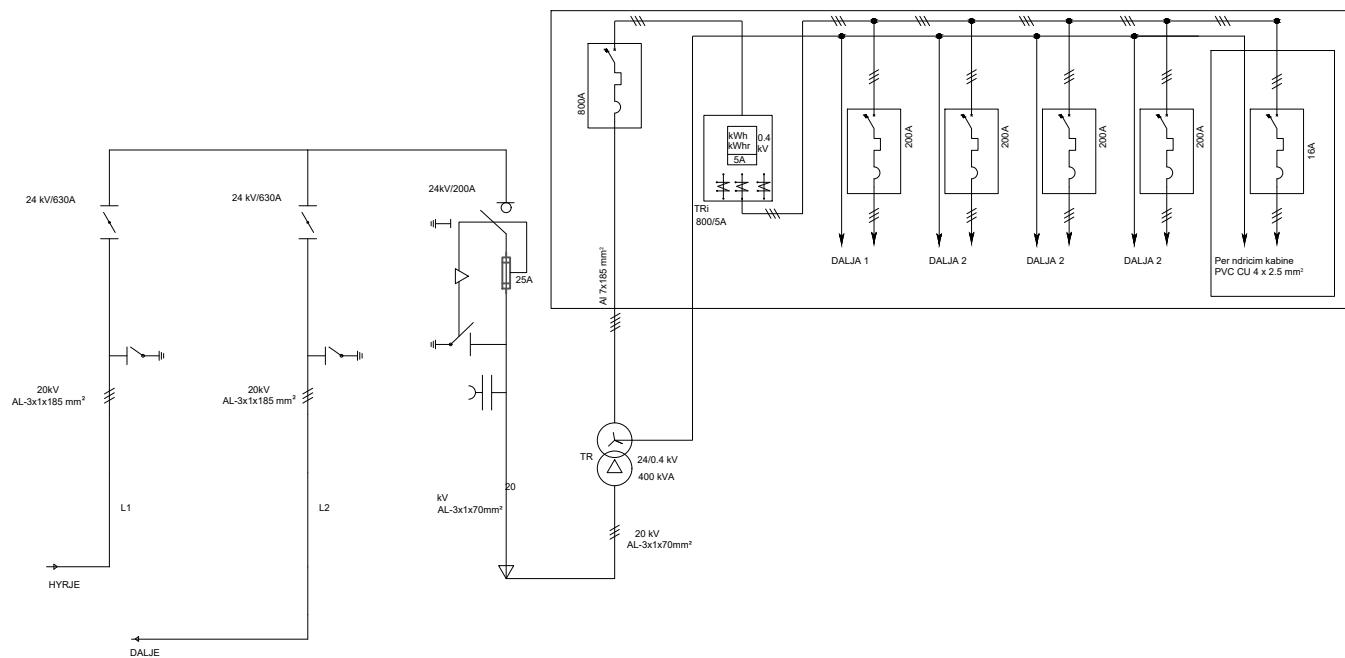
- Do te montohet 1 (nje) transformator fuqie 20/0.4 kV - 400 kVA .
- Do te montohen 3 (tri) çela 20kV-630A. Perketesisht 1 (nje) çele transformatori 20kV-200A dhe 2 (dy) çela linje 20kV-630A .
- Do te montohen 3 kabllot TM 20kV XLPE Al-1x70mm² (urat TM) nga çelat deri te transformatori
- Do te montohen nga transformatori deri tek paneli i TU-se shtate kablllo 0.4kV XLPE Al , perkatesisht nga dy kablllo 7x185mm² perkatesisht nga 2 kablllo per faze dhe nje kabell per nulin.
- Do te behet tokezimi i kabines se re Box me 8 elektroda tokezimi.
- Elektrodat e tokezimit kane dimensione 1500x50x50mm dhe jane material hekuri i xinguar.
- Elektrodat e tokezimit lidhen me shirit hekuri te xinguar Fe/Zn me dimensione 40x4mm.
- Tokezimi i kabines lidhet me tokezimin e jashtem nga dy pika diagonale.
- Vlera e tokezimit te kabines duhet te jete me e vogel se 2 Ω. Ne rast se nuk arrihet vlera, duhet te shtohet numri i elektrodave ose te hidhet kripe (NaCl) dhe qymyr deri sa te realizohet vlera e duhur.
- Do te behet tokezimi i te gjitha pjeseve metalike te kabines qe nuk jane nen tension.

- Punime demontimi ne kabinen murore ekzistuese:

- Do te demontohet 1 (nje) transformator fuqie 10/0.4 kV - 400 kVA .
- Do te demontohen 3 (tre) ndaresa TM 10kV.
- Do te demontohen urat TM XLPE-AL 3x50mm² ml 4.
- Do te demontohen urat TU PVC-AL 4x95mm² ml 4.
- Do te demontohen zbarat TM -CU 40x4x4mm ml 12.
- Do te demontohen rrethimet mbrojtese te ndaresave cope 2.
- Do te demontohet 1 (nje) konstruksione metalike (bazamente sigures).

VO: E GJITHE BAZA MATERIALE QE DEMONTOHET NGA RRJETI DUHET TE BEHET HYRJE NE MAGAZINAT E OSSH-SE , NE RAST TE KUNDERT TE MBAHEN PROCESVERBALET PERKATES.

SKEMA ELEKTRIKE PRINCIPALE PANEL TU (1x800+4x200) A



| | | |
|---|--|---------------------------------------|
| OSSH <small>OPERATORI I SISTEMIT TE SHPERNDARJES</small> | OSHEE GROUP | |
| | DREJTORIA RAJONALE SHKODER SEKTORI I PROJEKTIMIT | |
| Emertimi objektit Kalimi nga 10 kV ne 20 kV i rrjetit TM ,Rikonstruksion i kabinave dhe i rrjetit TU me ABC ne fiderin Nr.16 (Shengjin kabllor) , nst. 110/10 kV Lezhe. | DREJTORI K/ DEGES TEKNIKE | |
| Emertimi fletes BAZA MATERIALE , SHENIME TEKNIKE KABINA OROMARS 2002. | SH/REP.PROJEK. NR. LIÇ PROJEKTOI NR. LIÇ PROJEKTOI | |
| Porosites: DR SHKODER | FAZA: PROJEKT ZBATIM SHKALLA 1: | DT.12.10.2023 DIN A3 |
| | NR.FLETEVE: 19 FLETA NR. E-09 | NR.PROJEKTIT: ARSHIVE: PROJEKTE 23 |

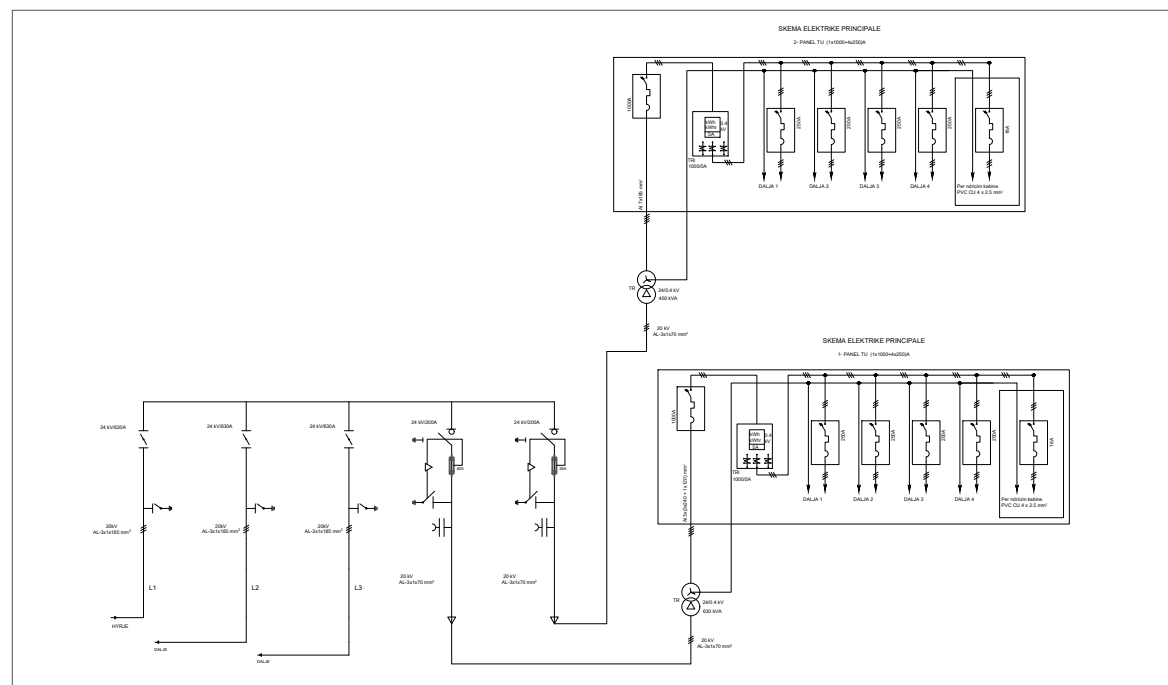
BAZA MATERIALE MUORE EUROADRIATIK 07

| Nr | MATERIALE KABINA | NJESIA | SASIA |
|----|--|--------|-------|
| 1 | KABINE BETONI BOX 20/0.4kV | COPE | 1 |
| 2 | TRANSFORMATOR FUQIE 630kVA-20/0.4kV | COPE | 1 |
| 3 | TRANSFORMATOR FUQIE 400kVA-20/0.4kV | COPE | 1 |
| 4 | ÇELE LINJE 20kV 630A SF6 ME GAZ | COPE | 2 |
| 5 | ÇELE TRANSFORMATORI 20kV 200A SF6 ME GAZ | COPE | 2 |
| 6 | KABELL 20KV XLPE AL-1X70mm ² | M | 90 |
| 7 | KABELL TU XLPE AL-1X240mm ² | M | 135 |
| 8 | KABELL TU XLPE AL-1X185mm ² | M | 105 |
| 9 | KABELL TU XLPE AL-1X120mm ² | M | 45 |
| 10 | KOKE KABULLI TU 1x240mm ² | COPE | 18 |
| 11 | KOKE KABULLI TU 1x185mm ² | COPE | 14 |
| 12 | KOKE KABULLI TU 1x120mm ² | COPE | 6 |
| 13 | KOKA KABLLI 20kV AL-70mm ² | COPE | 12 |
| 14 | SHIRIT TOKEZIMI FE/ZN 40X4mm | M | 40 |
| 15 | ELEKTRODA TOKEZIMI FE/ZN 1500X50X5 | COPE | 8 |
| 16 | MORSETA FIKSIMI TE SHIRITIT TE TOKEZIMIT NE MURE | COPE | 20 |
| 17 | SHKEPUTES TOKEZIMI | COPE | 2 |
| 18 | BULLONA ME DADI Ø-12 | COPE | 20 |
| 19 | NDRIÇIM | SET | 1 |

Shenime Teknike Muore Euroadriatik 07

- Punimet duhet te kryhen brenda Kushteve Teknike te Zbatimit (KTZ) per ndertimin e kabinave elektrike Box 20kV si dhe rregullat e sigurimit dhe shfrytezimit teknik.
- Per ndertimin e kesaj kabine duhet te kryhen punimet e meposhtme .
- **Punime montimi ne kabinen muore ekzistuese .**
- Do te vendoset nje kabine e re Box 20kV perballe kabines muore ekzistuese ne vendin e treguar ne projekt. Ne kete Box do te vendosen dy transformoret e rinj sepse ne kabinen muore ekzistuese nuk ka hapsire te mjaftueshme per vendosjet e tyre. Kabina muore ekzistuese do te sherbeje si ambient per celat e reja dhe panelet TU ekzistues.
- Do te montohen 2 (dy) transformator fuqie 20/0.4 kV -1x 630 kVA + 1x400kVA .
- Do te montohen 4 (kater) çela 20kV-200/630A. Perkatesisht 2 (dy) çela transformatori 20kV-200A dhe 2 (dy) çela linje 20kV-630A .
- Do te montohen 6 kabllot TM 20kV XLPE Al-1x70mm² (urat TM) nga çelat deri te tranformoret.
- Do te montohen nga transformatori deri tek paneli i pare i TU-se 12 (dymbedhjete) kablllo 0.4kV XLPE Al , perkatesisht nga tri kablllo 3x(3x240mm²)per faze dhe tri kabello 3x(1x120mm²) per nulin.
- Do te montohen nga transformatori deri tek paneli i dyte i TU-se shtate kablllo 0.4kV XLPE Al , perkatesisht nga dy kablllo 7x185mm² perkatesisht nga 2 kablllo per faze dhe nje kabell per nulin.
- Do te behet tokezimi i kabines me 8 elektroda tokezimi.
- Elektodat e tokezimit kane dimensione 1500x50x50mm dhe jane material hekuri i xinguar.
- Elektodat e tokezimit lidhen me shirit hekuri te xinguar Fe/Zn me dimensione 40x4mm.
- Tokezimi i kabines lidhet me tokezimin e jashtem nga dy pika diagonale.
- Vlera e tokezimit te kabines duhet te jete me e vogel se 2 Ω. Ne rast se nuk arrihet vlera, duhet te shtohet numri i elektrodave ose te hidhet kripte (NACL) dhe qymyr deri sa te realizohet vlera e duhur.
- Do te behet tokezimi i te gjitha pjeseve metalike te kabines qe nuk jane nen tension.
- **Punime demontimi ne kabinen muore ekzistuese:**
- Do te demontohet 1 (nje) transformator fuqie 10/0.4 kV - 1000 kVA .
- Do te demontohet 1 (nje) çele transformatori 20kV-200A .
- Do te demontohen 2 (dy) çela linje 20kV-630A.
- Do te demontohen urat TM XLPE-AL 3x50mm² ml 4.
- Do te demontohen urat TU PVC-AL 4x95mm² ml 4.

VO: E GJITHE BAZA MATERIALE QE DEMONTOHET NGA RRJETI DUHET TE BEHET HYRJE NE MAGAZINAT E OSSH-SE , NE RAST TE KUNDERT TE MBAHEN PROCESVERBALET PERKATES.



| | | | |
|---|----------------------|----------------------|--------|
| <p>DREJTORIA RAJONALE SHKODER SEKTORI I PROJEKTIMIT</p> | DREJTORI | | |
| | K/ DEGES TEKNIKE | | |
| <p>Emertimi objektit Kalimi nga 10 kV ne 20 kV i rrjetit TM ,Rikonstruksion i kabinave dhe i rrjeti TU me ABC ne fiderin Nr.16 (Shengjin kabllor) , nst. 110/10 kV Lezhe.</p> | SH/REP.PROJEK. | | |
| | NR. LIÇ | | |
| | PROJEKTOI | | |
| <p>Emertimi fletes BAZA MATERIALE , SHENIME TEKNIKE KABINA EUROADRIATIK 07.</p> | NR. LIÇ | | |
| | PROJEKTOI | | |
| <p>Porosites: DR SHKODER</p> | FAZA: PROJEKT ZBATIM | | |
| | SHKALLA 1: | DT.12.10.2023 | DIN A3 |
| | NR.FLETEVE: 19 | NR.PROJEKTIT: | |
| | FLETA NR. E-10 | ARSHIVE: PROJEKTE 23 | |

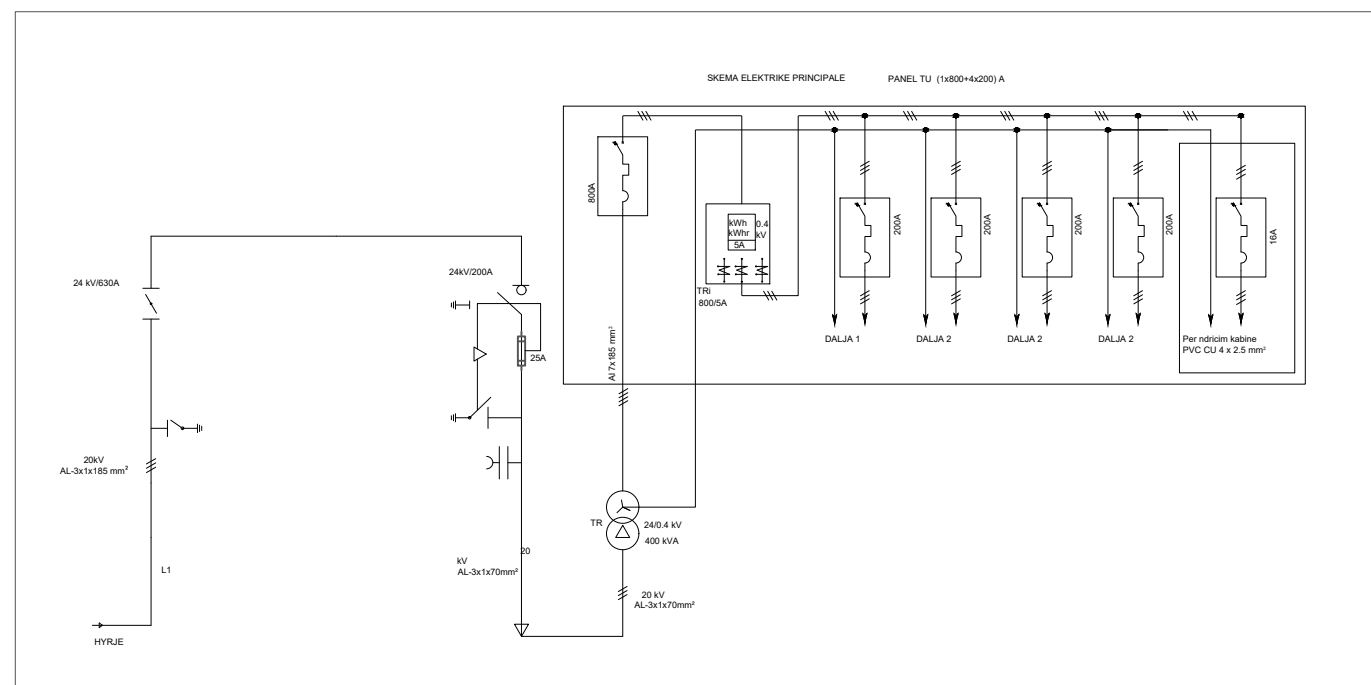
BAZA MATERIALE MUORE DODAJ SHPK

| Nr | MATERIALE KABINA | NJESIA | SASIA |
|----|--|--------|-------|
| 1 | TRANSFORMATOR FUQIE 400kVA-20/0.4kV | COPE | 1 |
| 2 | KABELL 20KV XLPE AL-1X70mm ² | M | 21 |
| 3 | KABELL TU XLPE AL-1X185mm ² | M | 49 |
| 4 | KOKE KABULLI TU 1x185mm ² | COPE | 14 |
| 5 | KOKA KABLLI 20kV Al-70mm ² | COPE | 6 |
| 6 | SHIRIT TOKEZIMI FE/ZN 40X4mm | M | 20 |
| 7 | ELEKTRODA TOKEZIMI FE/ZN 1500X50X5 | COPE | 8 |
| 8 | MORSETA FIKSIMI TE SHIRITIT TE TOKEZIMIT NE MURE | COPE | 10 |
| 9 | SHKEPUTES TOKEZIMI | COPE | 2 |
| 10 | BULLONA ME DADI Ø-12 | COPE | 20 |
| 11 | NDRIÇIM | SET | 1 |

Shenime Teknike Murore Dodaj shpk

- Punimet duhet te kryhen brenda Kushteve Teknike te Zbatimit (KTZ) per ndertimin e kabinave elektrike 20kV si dhe rregullat e sigurimit dhe shfrytezimit teknik.
- Per ndertimin e kesaj kabine duhet te kryhen punimet e meposhtme .
- **Punime montimi ne kabinen murore ekzistuese .**
- Do te montohet 1 (nje) transformator fuqie 20/0.4 kV - 400kVA .
- Do te montohen 3 kabllot TM 20kV XLPE Al-1x70mm² (urat TM) nga çela deri te transformatori.
- Do te montohen nga transformatori deri tek paneli i TU-se shtate kablllo 0.4kV XLPE Al , perkatesisht nga dy kablllo 7x185mm² perkatesisht nga 2 kablllo per faze dhe nje kabell per nulin.
- Do te behet tokezimi i kabines me 8 elektroda tokezimi.
- Elektrodat e tokezimit kane dimensione 1500x50x50mm dhe jane material hekuri i xinguar.
- Elektrodat e tokezimit lidhen me shirit hekuri te xinguar Fe/Zn me dimensione 40x4mm.
- Tokezimi i kabines lidhet me tokezimin e jashtem nga dy pika diagonale.
- Vlera e tokezimit te kabines duhet te jete me e vogel se 2 Ω. Ne rast se nuk arrihet vlera, duhet te shtohet numri i elektrodave ose te hidhet kripe (NACL) dhe qymyr deri sa te realizohet vlera e duhur.
- Do te behet tokezimi i te gjitha pjeseve metalike te kabines qe nuk jane nen tension.
- **Punime demontimi ne kabinen murore ekzistuese:**
- Do te demontohet 1 (nje) transformator fuqie 10/0.4 kV - 400 kVA .
- Do te demontohen urat TM XLPE-AL 3x50mm² ml 4.
- Do te demontohen urat TU PVC-AL 4x95mm² ml 4.

VO: E GJITHE BAZA MATERIALE QE DEMONTOHET NGA RRJETI DUHET TE BEHET HYRJE NE MAGAZINAT E OSSH-SE , NE RAST TE KUNDERT TE MBAHEN PROCESVERBALET PERKATES.



| | | |
|--|----------------------|----------------------|
| <p>DREJTORIA RAJONALE SHKODER SEKTORI I PROJEKTIMIT</p> | DREJTORI | |
| | K/ DEGES TEKNIKE | |
| Emertimi objektit Kalimi nga 10 kV ne 20 kV i rrjetit TM ,Rikonstruksion i kabinave dhe i rrjeti TU me ABC ne fiderin Nr.16 (Shengjin kabllor) , nst. 110/10 kV Lezhe. | SH/REP.PROJEK. | |
| | NR. LIÇ | |
| | PROJEKTOI | |
| Emertimi fletes BAZA MATERIALE , SHENIME TEKNIKE KABINA DODAJ SHPK. | NR. LIÇ | |
| | PROJEKTOI | |
| | FAZA: PROJEKT ZBATIM | |
| Porosites: DR SHKODER | SHKALLA 1: | DT.12.10.2023 |
| | NR.FLETEVE: 19 | NR.PROJEKTIT: |
| | FLETA NR. E-11 | ARSHIVE: PROJEKTE 23 |
| | DIN A3 | |

BAZA MATERIALE MURORE RAFAELO 2002

| Nr | MATERIALE KABINA | NJESIA | SASIA |
|----|--|--------|-------|
| 1 | TRANSFORMATOR FUQIE 630kVA-20/0.4kV | COPE | 1 |
| 2 | ÇELE LINJE 20kV 630A SF6 ME GAZ | COPE | 3 |
| 3 | ÇELE TRANSFORMATORI 20kV 200A SF6 ME GAZ | COPE | 1 |
| 4 | KABELL 20kV XLPE AL-1X70mm ² | M | 21 |
| 5 | KABELL TU XLPE AL-1X240mm ² | M | 36 |
| 6 | KABELL TU XLPE AL-1X120mm ² | M | 12 |
| 7 | KOKE KABULLI TU 1x240mm ² | COPE | 18 |
| 8 | KOKE KABULLI TU 1x120mm ² | COPE | 6 |
| 9 | KOKA KABLLI 20kV Al-70mm ² | COPE | 6 |
| 10 | SHIRIT TOKEZIMI FE/ZN 40X4mm | M | 40 |
| 11 | ELEKTRODA TOKEZIMI FE/ZN 1500X50X5 | COPE | 8 |
| 12 | MORSETA FIKSIMI TE SHIRITIT TE TOKEZIMIT NE MURE | COPE | 20 |
| 13 | SHKEPUTES TOKEZIMI | COPE | 2 |
| 14 | BULLONA ME DADI Ø-12 | COPE | 20 |
| 15 | NDRIÇIM | SET | 1 |

Shenime Teknike Murore Rafaelo 2002

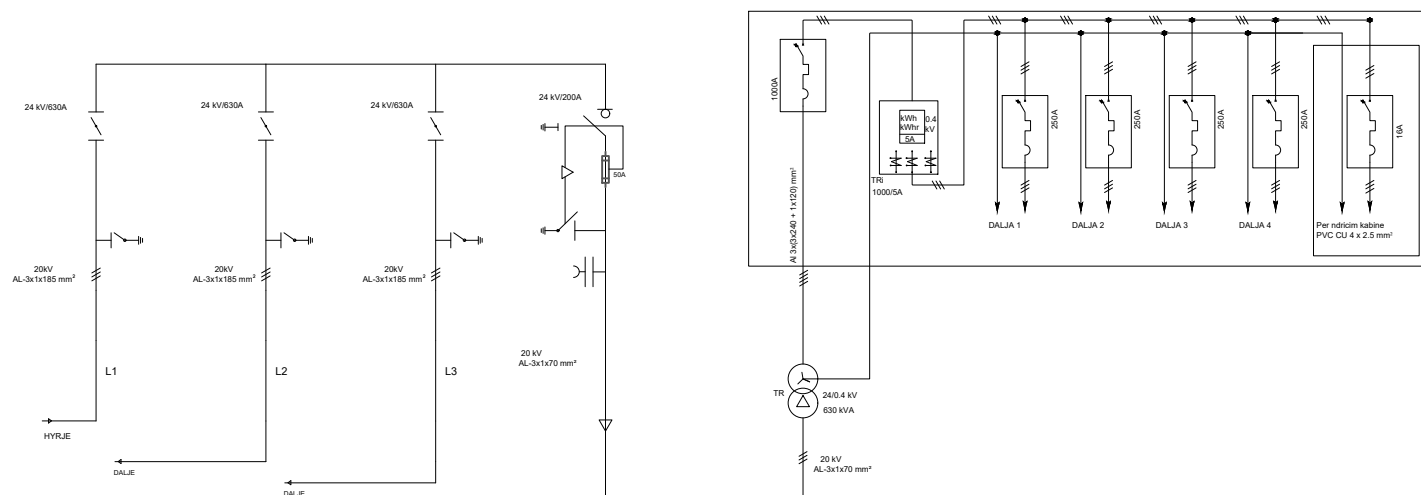
- Punimet duhet te kryhen brenda Kushteve Teknike te Zbatimit (KTZ) per ndertimin e kabinave elektrike 20kV si dhe rregullat e sigurimit dhe shfrytezimit teknik.
- Per ndertimin e kesaj kabine duhet te kryhen punimet e meposhtme .

- Punime montimi ne kabinen murore ekzistuese .

- Do te montohet 1 (nje) transformator fuqie 20/0.4 kV -630kVA .
- Do te montohen 4 (kater) çela 20kV-200/630A. Perkatesisht 1 (nje) çele transformatori 20kV-200A dhe 3 (tri) çela linje 20kV-630A .
- Do te montohen 3 kabllot TM 20kV XLPE Al-1x70mm² (urat TM) nga çelat deri te tranformatoret.
- Do te montohen nga transformatori deri tek paneli i pare i TU-se 12 (dymbedhete) kablllo 0.4kV XLPE Al , perkatesisht nga tri kablllo 3x(3x240mm²)per faze dhe tri kabello 3x(1x120mm²) per nulin.
- Do te behet tokezimi i kabines me 8 elektroda tokezimi.
- Elektrodat e tokezimit kane dimensione 1500x50x50mm dhe jane material hekuri i xinguar.
- Elektrodat e tokezimit lidhen me shirit hekuri te xinguar Fe/Zn me dimensione 40x4mm.
- Tokezimi i kabines lidhet me tokezimin e jashtem nga dy pika diagonale.
- Vlera e tokezimit te kabines duhet te jete me e vogel se 2 Ω. Ne rast se nuk arrihet vlera, duhet te shtohet numri i elektrodave ose te hidhet kripte (NACL) dhe qymyr deri sa te realizohet vlera e duhur.
- Do te behet tokezimi i te gjitha pjeseve metalike te kabines qe nuk jane nen tension.
- **Punime demontimi ne kabinen murore ekzistuese:**
- Do te demontohet 1 (nje) transformator fuqie 10/0.4 kV - 1000 kVA .
- Do te demontohet 1 (nje) çele transformatori 20kV-200A .
- Do te demontohen 2 (dy) çela linje 20kV-630A.
- Do te demontohen urat TM XLPE-AL 3x50mm² ml 4.
- Do te demontohen urat TU PVC-AL 4x95mm² ml 4.

VO: E GJITHE BAZA MATERIALE QE DEMONTOHET NGA RRJETI DUHET TE BEHET HYRJE NE MAGAZINAT E OSSH-SE , NE RAST TE KUNDERT TE MBAHEN PROCESVERBALET PERKATES.

SKEMA ELEKTRIKE PRINCIPALE
PANEL TU (1x1000x4250)A



| | | | |
|---|----------------------|----------------------|--------|
| <p>DREJTORIA RAJONALE SHKODER SEKTORI I PROJEKTIMIT</p> | DREJTORI | | |
| | K/ DEGES TEKNIKE | | |
| Emertimi objektit Kalimi nga 10 kV ne 20 kV i rrjetit TM ,Rikonstruksion i kabinave dhe i rrjetit TU me ABC ne fiderin Nr.16 (Shengjin kabllor) , nst. 110/10 kV Lezhe. | SH/REP.PROJEK. | | |
| | NR. LIÇ PROJEKTOI | | |
| | NR. LIÇ PROJEKTOI | | |
| Emertimi fletes BAZA MATERIALE , SHENIME TEKNIKE KABINA RAFAELO 2002. | FAZA: PROJEKT ZBATIM | | |
| | SHKALLA 1: | DT.12.10.2023 | DIN A3 |
| Porosites: DR SHKODER | NR.FLETEVE: 19 | NR.PROJEKTIT: | |
| | FLETA NR. E-12 | ARSHIVE: PROJEKTE 23 | |

BAZA MATERIALE MURORE SHQIPONJA

| Nr | MATERIALE KABINA | NJESIA | SASIA |
|----|--|--------|-------|
| 1 | TRANSFORMATOR FUQIE 630kVA-20/0.4kV | COPE | 1 |
| 2 | ÇELE LINJE 20kV 630A SF6 ME GAZ | COPE | 2 |
| 3 | ÇELE TRANSFORMATORI 20kV 200A SF6 ME GAZ | COPE | 1 |
| 4 | PANEL TU 1x1000+4x250 A ME MATJE BRENDSEHEM | COPE | 1 |
| 5 | KABELL 20KV XLPE AL-1X70mm ² | M | 21 |
| 6 | KABELL TU XLPE AL-1X240mm ² | M | 72 |
| 7 | KABELL TU XLPE AL-1X120mm ² | M | 24 |
| 8 | KOKE KABULLI TU 1x240mm ² | COPE | 18 |
| 9 | KOKE KABULLI TU 1x120mm ² | COPE | 6 |
| 10 | KOKA KABLLI 20kV AL-70mm ² | COPE | 6 |
| 11 | SHIRIT TOKEZIMI FE/ZN 40X4mm | M | 40 |
| 12 | ELEKTRODA TOKEZIMI FE/ZN 1500X50X5 | COPE | 8 |
| 13 | MORSETA FIKSIMI TE SHIRITIT TE TOKEZIMIT NE MURE | COPE | 20 |
| 14 | SHKEPUTES TOKEZIMI | COPE | 2 |
| 15 | BULLONA ME DADI Ø-12 | COPE | 20 |
| 16 | NDRIÇIM | SET | 1 |

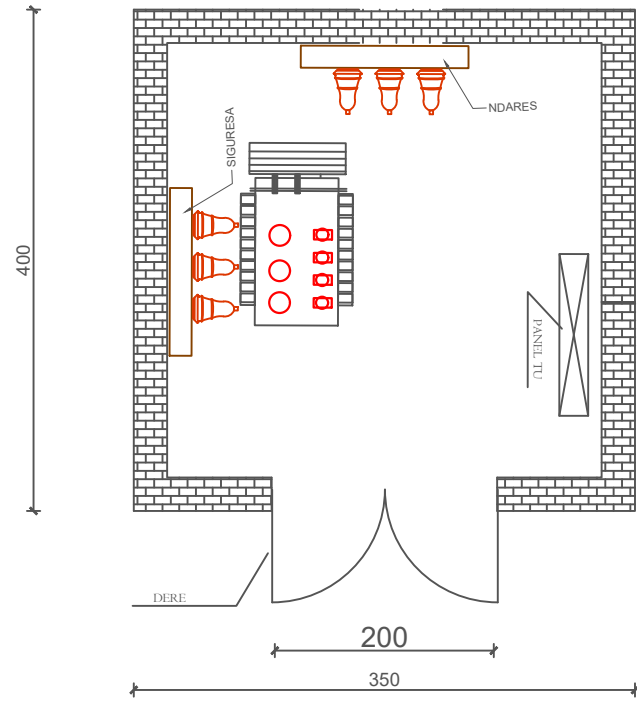
Shenime Teknike Murore Shqiponja

- Punimet duhet te kryhen brenda Kushteve Teknike te Zbatimit (KTZ) per ndertimin e kabinave elektrike 20kV si dhe rregullat e sigurimit dhe shfrytezimit teknik.
- Per ndertimin e kesaj kabine duhet te kryhen punimet e meposhtme .
- **Punime montimi ne kabinen murore .**
- Do te montohet 1 (nje) transformator fuqie 20/0.4 kV - 630 kVA .
- Do te montohen 3 (tri) çela 20kV-200/630A. Perkatesisht 1 (nje) çele transformatori 20kV-200A dhe 2 (dy) çela linje 20kV-630A .
- Do te montohet 1 (nje) panele TU (1x1000 +4x250)A i brendshem me matje.
- Do te montohen 3 kabllot TM 20kV XLPE Al-1x70mm² (urat TM) nga çelat deri te tranformatori
- Do te montohen nga transformatori deri tek paneli i TU-se 12 (dymbedhete) kablllo 0.4kV XLPE Al , perkatesisht nga tri kablllo 3x(3x240mm²)per faze dhe tri kabello 3x(1x120mm²) per nulin.
- Do te behet tokezimi i kabines me 8 elektroda tokezimi.
- Elektrodat e tokezimit kane dimensione 1500x50x50mm dhe jane material hekuri i xinguar.
- Elektrodat e tokezimit lidhen me shirit hekuri te xinguar Fe/Zn me dimensione 40x4mm.
- Tokezimi i kabines lidhet me tokezimin e jashtem nga dy pika diagonale.
- Vlera e tokezimit te kabines duhet te jete me e vogel se 2 Ω. Ne rast se nuk arrihet vlera, duhet te shtohet numri i elektrodave ose te hidhet kripe (NACL) dhe qymyr deri sa te realizohet vlera e duhur.
- Do te behet tokezimi i te gjitha pjeseve metalike te kabines qe nuk jane nen tension.
- **Punime civile ne kabinen murore ekzistuese:**
- TE behet hidroizolimi i kabines.
- Te behen kanalet e kablllove sipas detajit te treguar ne projekt.
- **Punime demontimi ne kabinen murore ekzistuese:**
- Do te demontohet 1 (nje) transformator fuqie 10/0.4 kV - 560 kVA
- Do te demontohet 1 (nje) ndares TM 10kV.
- Do te demontohen 3 (tri) siguresa+bazament TM 10kV
- Do te demontohen urat TM XLPE-AL 3x50mm² ml 4.
- Do te demontohen urat TU PVC-AL 4x95mm² ml 4.
- Do te demontohen zbarat TM -CU 40x4x4mm ml 4.
- Do te demontohet 1 (nje) konstruksione metalike (bazamente sigurese).

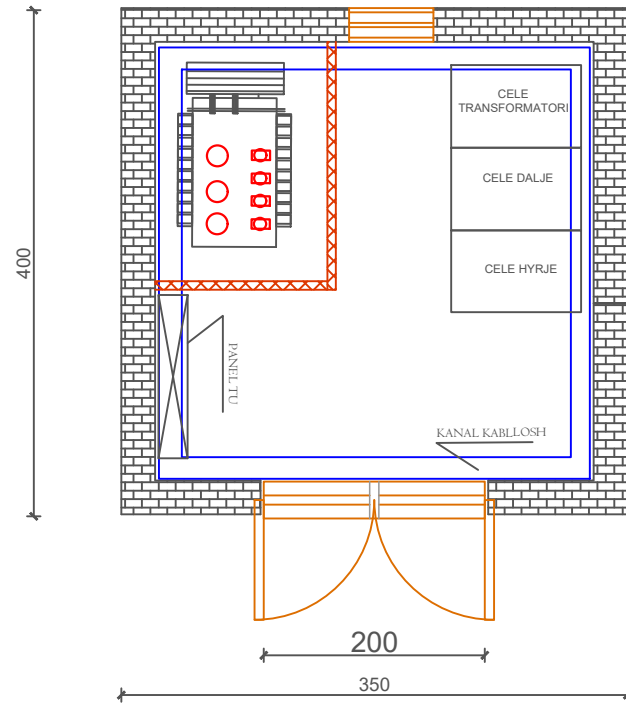
VO: E GJITHE BAZA MATERIALE QE DEMONTOHET NGA RRJETI DUHET TE BEHET HYRJE NE MAGAZINAT E OSSH-SE , NE RAST TE KUNDERT TE MBAHEN PROCESVERBALET PERKATES.

| | | | |
|--|----------------------|----------------------|--------|
|  OSSH <small>OPERATORI I SISTEMIT TE SHPERNDARJES</small> | DREJTORI | | |
| | K/ DEGJES TEKNIKE | | |
| DREJTORIA RAJONALE SHKODER SEKTORI I PROJEKTIMIT | SH/REP.PROJEK. | | |
| | Emertimi objektit | NR. LIÇ | |
| Kalimi nga 10 kV ne 20 kV i rrjetit TM ,Rikonstruksion i kabinave dhe i rrjeti TU me ABC ne fiderin Nr.16 (Shengjin kabllor) , nst. 110/10 kV Lezhe. | PROJEKTOI | | |
| | Emertimi fletes | NR. LIÇ | |
| BAZA MATERIALE , SHENIME TEKNIKE KABINA SHQIPONJA. | PROJEKTOI | | |
| | FAZA: PROJEKT ZBATIM | | |
| Porosites: | SHKALLA 1: | DT.12.10.2023 | DIN A3 |
| DR SHKODER | NR.FLETEVE: 19 | NR.PROJEKTIT: | |
| | FLETA NR. E-13 | ARSHIVE: PROJEKTE 23 | |

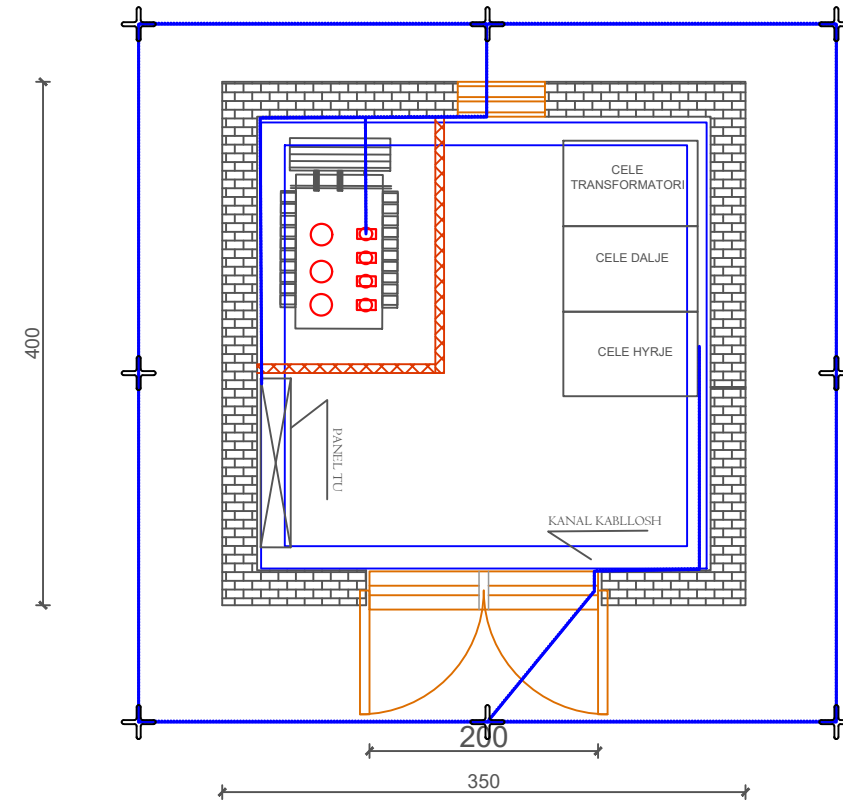
ESHTE



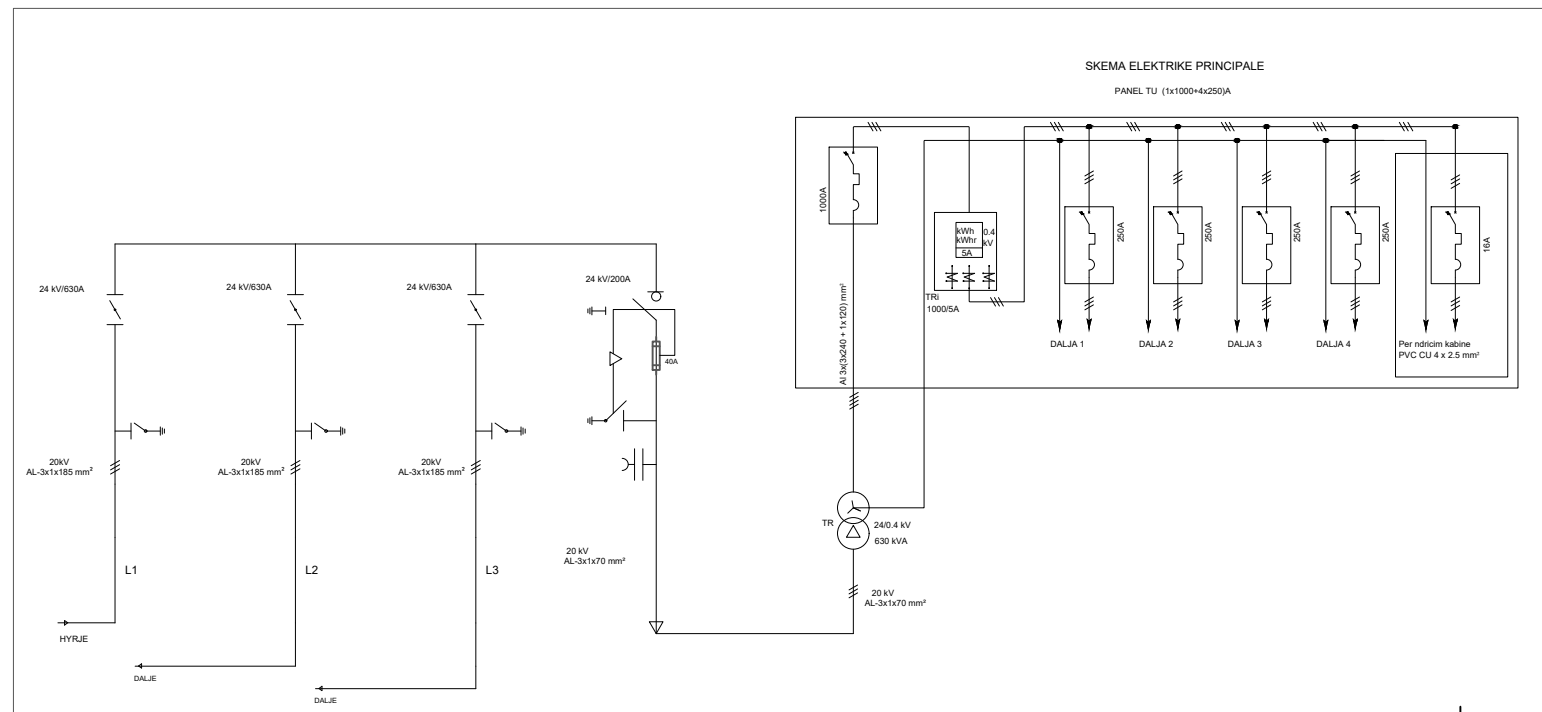
BEHET



SKEMA E TOKEZIMIT



SKEMA ELEKTRIKE PRINCIPALE
PANEL TU (1x1000x4x250)A



OSSH OSHEE GROUP
OPERATORI I SISTEMIT
TE SHPERNDARJES

DREJTORIA RAJONALE SHKODER
SEKTORI I PROJEKTIMIT

Emertimi objektit
Kalimi nga 10 kV ne 20 kV i rrjetit TM ,Rikonstruksion i kabinave dhe i rrjeti TU me ABC ne fiderin Nr.16 (Shengjin kabllor) , nst. 110/10 kV Lezhe.

Emertimi fletes
PLANIMETRIA E VENDOSJES PAJISJEVE, TOKEZIMI, KABINA SHQIPONJA.

Porosites:
DR SHKODER

| | | |
|----------------------|----------------------|--------|
| DREJTORI | | |
| K/ DEGES TEKNIKE | | |
| SH/REP.PROJEK. | | |
| NR. LIÇ PROJEKTOI | | |
| NR. LIÇ PROJEKTOI | | |
| FAZA: PROJEKT ZBATIM | | |
| SHKALLA 1: | DT.12.10.2023 | DIN A3 |
| NR.FLETEVE: 19 | NR.PROJEKTIT: | |
| FLETA NR. E-14 | ARSHIVE: PROJEKTE 23 | |

BAZA MATERIALE HOTEL ILIRIA

| Nr | MATERIALE KABINA | NJESIA | SASIA |
|----|--|--------|-------|
| 1 | ÇELE LINJE 20kV 630A SF6 ME GAZ | COPE | 2 |
| 2 | KABELL 20KV XLPE AL-1X70mm ² | m | 21 |
| 3 | KOKA KABLLI 20KV AL-70mm ² | COPE | 6 |
| 4 | SHIRIT TOKEZIMI FE/ZN 40X4mm | m | 40 |
| 5 | ELEKTRODA TOKEZIMI FE/ZN 1500X50X5 | COPE | 8 |
| 6 | MORSETA FIKSIMI TE SHIRITIT TE TOKEZIMIT NE MURE | COPE | 20 |
| 7 | SHKEPUTES TOKEZIMI | COPE | 2 |
| 8 | BULLONA ME DADI Ø-12 | COPE | 20 |
| 9 | NDRIÇIM | SET | 1 |

Shenime Teknike Hotel Iliria

Punimet duhet te kryhen brenda Kushteve Teknike te Zbatimit (KTZ) per ndertimin e kabinave elektrike 20kV si dhe rregullat e sigurimit dhe shfrytezimit teknik.

- Per ndertimin e kesaj kabine duhet te kryhen punimet e meposhtme .

- Punime montimi ne kabinen murore ekzistuese .

- Do te montohen 2 (dy) çela linje 20kV-630A .

- Do te montohen 3 kabllot TM 20kV XLPE Al-1x70mm² (urat TM) nga çelat deri te tranformatori

- Do te behet tokezimi i kabines se re Box me 8 elektroda tokezimi.

- Elektrodat e tokezimit kane dimensione 1500x50x50mm dhe jane material hekuri i xinguar.

- Elektrodat e tokezimit lidhen me shirit hekuri te xinguar Fe/Zn me dimensione 40x4mm.

- Tokezimi i kabines lidhet me tokezimin e jashtem nga dy pika diagonale.

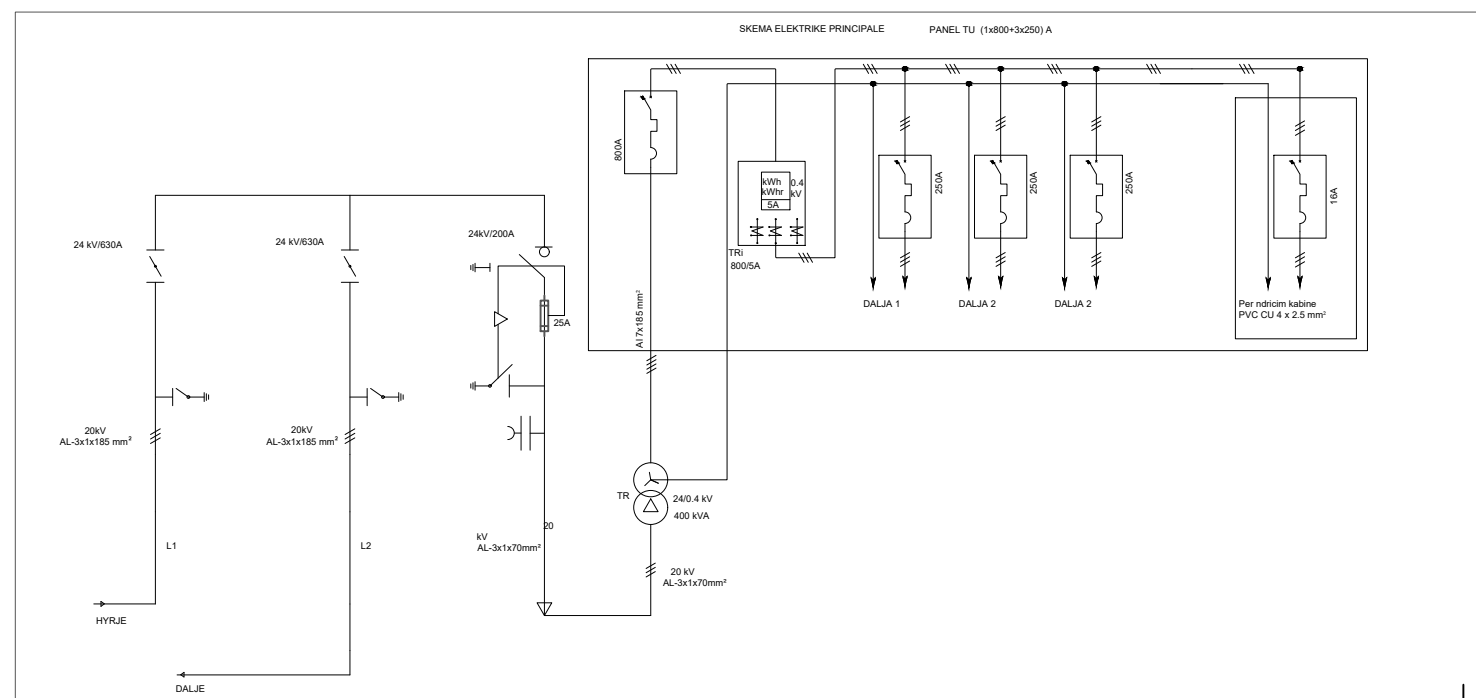
- Vlera e tokezimit te kabines duhet te jete me e vogel se 2 Ω. Ne rast se nuk arrihet vlera, duhet te shtohet numri i elektrodave ose te hidhet kripe (NACL) dhe qymyr deri sa te realizohet vlera e duhur.

- Do te behet tokezimi i te gjitha pjeseve metalike te kabines qe nuk jane nen tension.

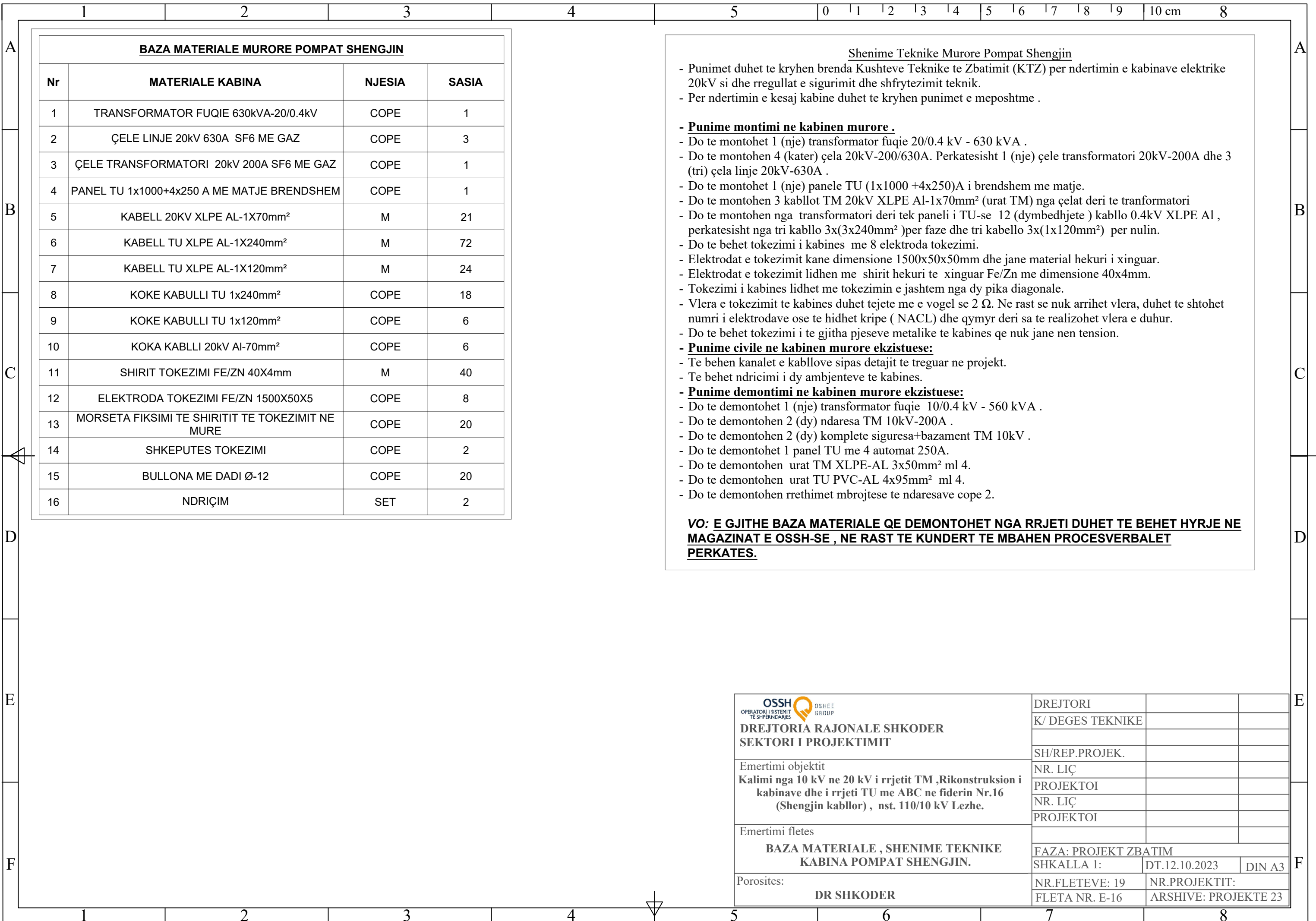
- Punime demontimi ne kabinen murore ekzistuese:

- Do te demontohen urat TM XLPE-AL 3x50mm² ml 4.

VO: E GJITHE BAZA MATERIALE QE DEMONTOHET NGA RRJETI DUHET TE BEHET HYRJE NE MAGAZINAT E OSSH-SE , NE RAST TE KUNDERT TE MBAHEN PROCESVERBALET PERKATES.



| | | | |
|--|----------------------|----------------------|--------|
| <p>OSSH OPERATORI I SISTEMIT TE SHPERNDARJES</p> <p>OSHEE GROUP</p> <p>DREJTORIA RAJONALE SHKODER SEKTORI I PROJEKTIMIT</p> | DREJTORI | | |
| | K/ DEGES TEKNIKE | | |
| <p>Emertimi objektit Kalimi nga 10 kV ne 20 kV i rrjetit TM ,Rikonstruksion i kabinave dhe i rrjeti TU me ABC ne fiderin Nr.16 (Shengjin kabllor) , nst. 110/10 kV Lezhe.</p> | SH/REP.PROJEK. | | |
| | NR. LIÇ | | |
| | PROJEKTOI | | |
| <p>Emertimi fletes BAZA MATERIALE , SHENIME TEKNIKE KABINA HOTEL ILIRIA.</p> | NR. LIÇ | | |
| | PROJEKTOI | | |
| <p>Porosites: DR SHKODER</p> | FAZA: PROJEKT ZBATIM | | |
| | SHKALLA 1: | DT.12.10.2023 | DIN A3 |
| | NR.FLETEVE: 19 | NR.PROJEKTIT: | |
| | FLETA NR. E-15 | ARSHIVE: PROJEKTE 23 | |



BAZA MATERIALE MURORE POMPAT SHENGJIN

| Nr | MATERIALE KABINA | NJESIA | SASIA |
|----|--|--------|-------|
| 1 | TRANSFORMATOR FUQIE 630kVA-20/0.4kV | COPE | 1 |
| 2 | ÇELE LINJE 20kV 630A SF6 ME GAZ | COPE | 3 |
| 3 | ÇELE TRANSFORMATORI 20kV 200A SF6 ME GAZ | COPE | 1 |
| 4 | PANEL TU 1x1000+4x250 A ME MATJE BRENDSHEM | COPE | 1 |
| 5 | KABELL 20KV XLPE AL-1X70mm ² | M | 21 |
| 6 | KABELL TU XLPE AL-1X240mm ² | M | 72 |
| 7 | KABELL TU XLPE AL-1X120mm ² | M | 24 |
| 8 | KOKE KABULLI TU 1x240mm ² | COPE | 18 |
| 9 | KOKE KABULLI TU 1x120mm ² | COPE | 6 |
| 10 | KOKA KABLLI 20kV Al-70mm ² | COPE | 6 |
| 11 | SHIRIT TOKEZIMI FE/ZN 40X4mm | M | 40 |
| 12 | ELEKTRODA TOKEZIMI FE/ZN 1500X50X5 | COPE | 8 |
| 13 | MORSETA FIKSIMI TE SHIRITIT TE TOKEZIMIT NE MURE | COPE | 20 |
| 14 | SHKEPUTES TOKEZIMI | COPE | 2 |
| 15 | BULLONA ME DADI Ø-12 | COPE | 20 |
| 16 | NDRIÇIM | SET | 2 |

Shenime Teknike Murore Pompat Shengjin

- Punimet duhet te kryhen brenda Kushteve Teknike te Zbatimit (KTZ) per ndertimin e kabinave elektrike 20kV si dhe rregullat e sigurimit dhe shfrytezimit teknik.
- Per ndertimin e kesaj kabine duhet te kryhen punimet e meposhtme .

- Punime montimi ne kabinen murore .

- Do te montohet 1 (nje) transformator fuqie 20/0.4 kV - 630 kVA .
- Do te montohen 4 (kater) çela 20kV-200/630A. Perkatesisht 1 (nje) çele transformatori 20kV-200A dhe 3 (tri) çela linje 20kV-630A .
- Do te montohet 1 (nje) panele TU (1x1000 +4x250)A i brendshem me matje.
- Do te montohen 3 kabllot TM 20kV XLPE Al-1x70mm² (urat TM) nga çelat deri te tranformatori
- Do te montohen nga transformatori deri tek paneli i TU-se 12 (dymbedhete) kablllo 0.4kV XLPE Al , perkatesisht nga tri kablllo 3x(3x240mm²) per faze dhe tri kabello 3x(1x120mm²) per nulin.
- Do te behet tokezimi i kabines me 8 elektroda tokezimi.
- Elektrodat e tokezimit kane dimensione 1500x50x50mm dhe jane material hekuri i xinguar.
- Elektrodat e tokezimit lidhen me shirit hekuri te xinguar Fe/Zn me dimensione 40x4mm.
- Tokezimi i kabines lidhet me tokezimin e jashtem nga dy pika diagonale.
- Vlera e tokezimit te kabines duhet te jete me e vogel se 2 Ω. Ne rast se nuk arrihet vlera, duhet te shtohet numri i elektrodave ose te hidhet kripe (NaCl) dhe qymyr deri sa te realizohet vlera e duhur.
- Do te behet tokezimi i te gjitha pjeseve metalike te kabines qe nuk jane nen tension.

- Punime civile ne kabinen murore ekzistuese:

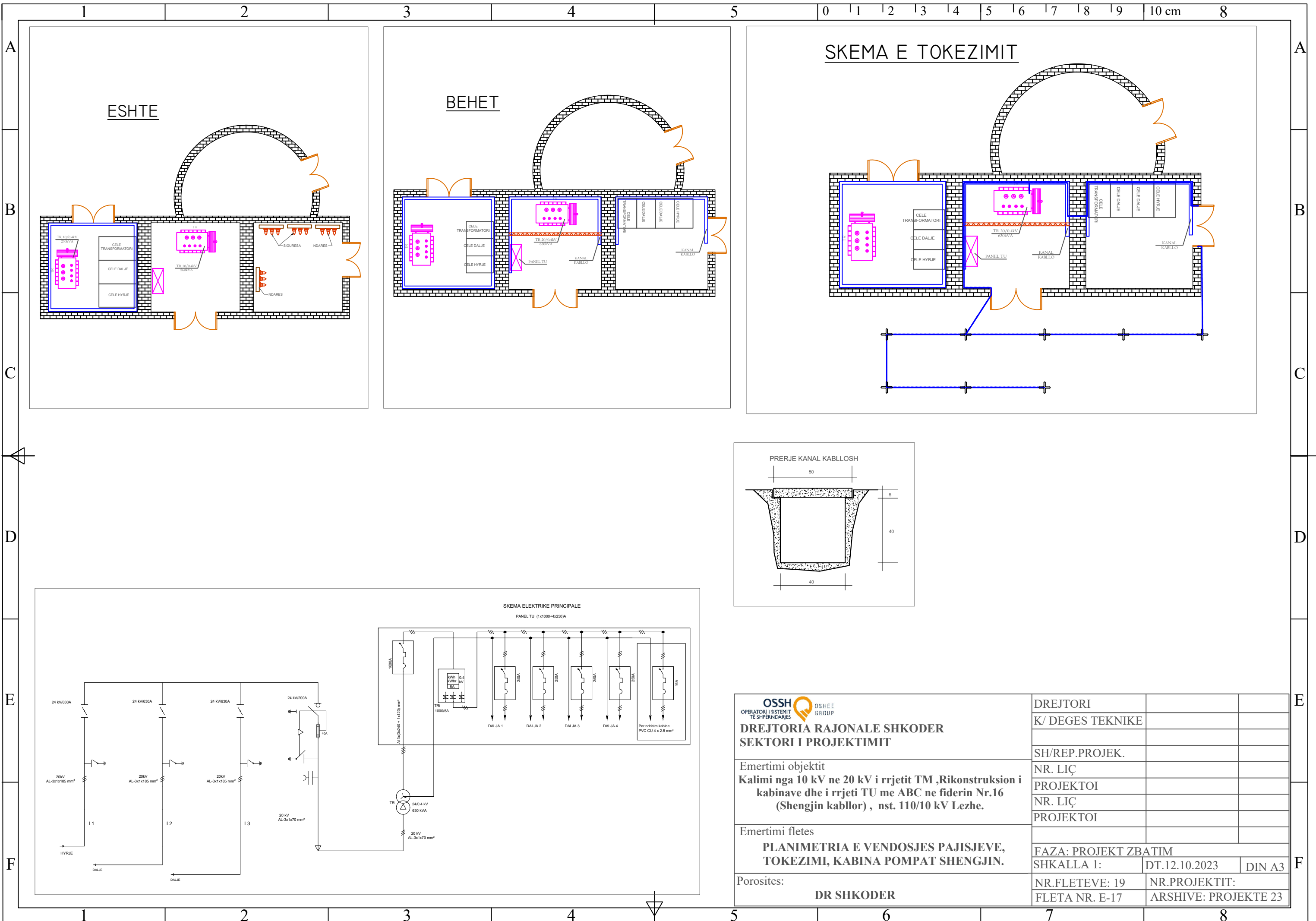
- Te behen kanalet e kablllove sipas detajit te treguar ne projekt.
- Te behet ndricimi i dy ambjenteve te kabines.

- Punime demontimi ne kabinen murore ekzistuese:

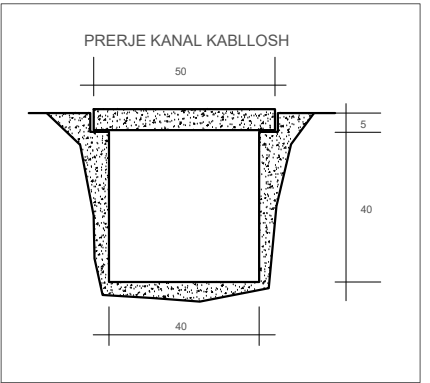
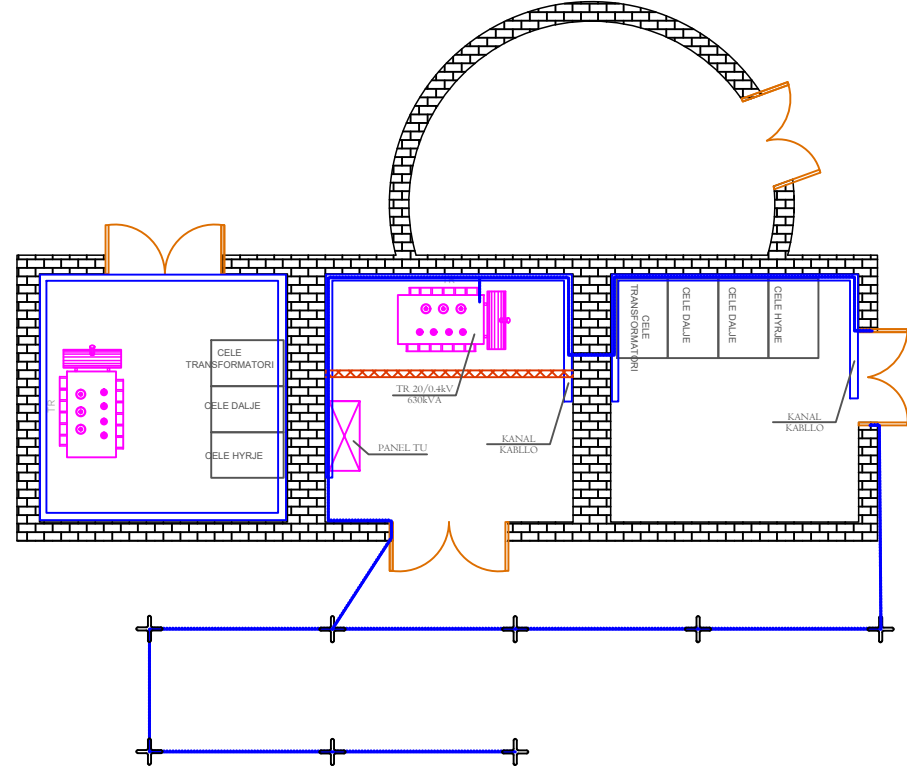
- Do te demontohet 1 (nje) transformator fuqie 10/0.4 kV - 560 kVA .
- Do te demontohen 2 (dy) ndaresa TM 10kV-200A .
- Do te demontohen 2 (dy) komplete siguresa+bazament TM 10kV .
- Do te demontohet 1 panel TU me 4 automat 250A.
- Do te demontohen urat TM XLPE-AL 3x50mm² ml 4.
- Do te demontohen urat TU PVC-AL 4x95mm² ml 4.
- Do te demontohen rrethimet mbrojtese te ndaresave cope 2.

VO: E GJITHE BAZA MATERIALE QE DEMONTOHET NGA RRJETI DUHET TE BEHET HYRJE NE MAGAZINAT E OSSH-SE , NE RAST TE KUNDERT TE MBAHEN PROCESVERBALET PERKATES.

| | | | |
|--|---|----------------------|---------|
| <p>DREJTORIA RAJONALE SHKODER SEKTORI I PROJEKTIMIT</p> | DREJTORI | | |
| | K/ DEGJES TEKNIKE | | |
| | SH/REP.PROJEK. | | |
| | Emertimi objektit Kalimi nga 10 kV ne 20 kV i rrjetit TM ,Rikonstruksion i kabinave dhe i rrjeti TU me ABC ne fiderin Nr.16 (Shengjin kabllor) , nst. 110/10 kV Lezhe. | | NR. LIÇ |
| Emertimi fletes BAZA MATERIALE , SHENIME TEKNIKE KABINA POMPAT SHENGJIN. | FAZA: PROJEKT ZBATIM | | |
| | SHKALLA 1: | DT.12.10.2023 | DIN A3 |
| Porosites: DR SHKODER | NR.FLETEVE: 19 | NR.PROJEKTIT: | |
| | FLETA NR. E-16 | ARSHIVE: PROJEKTE 23 | |

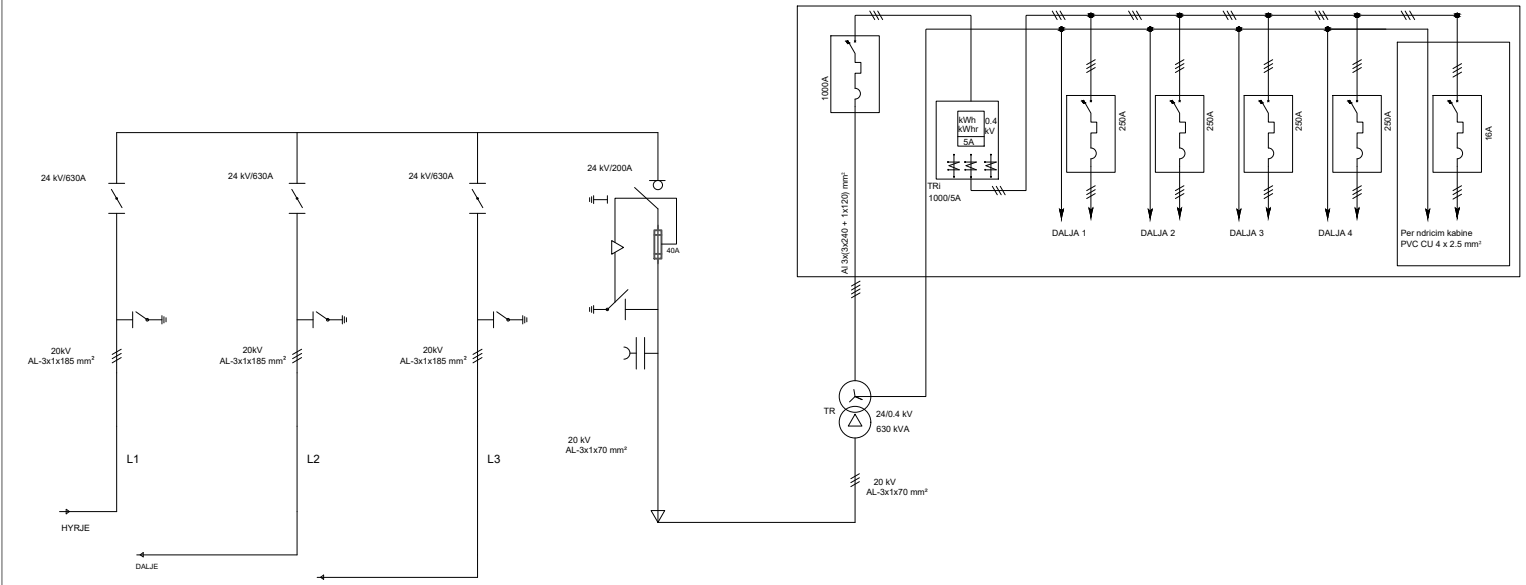


SKEMA E TOKEZIMIT



SKEMA ELEKTRIKE PRINCIPALE

PANEL TU (1x1000+4x250)A



OSSH OSHEE GROUP
 OPERATORI I SISTEMIT TE SHPERNDARJES

DREJTORIA RAJONALE SHKODER
 SEKTORI I PROJEKTIMIT

Emertimi objektit
Kalimi nga 10 kV ne 20 kV i rrjetit TM ,Rikonstruksion i kabinave dhe i rrjeti TU me ABC ne fiderin Nr.16 (Shengjin kabllor) , nst. 110/10 kV Lezhe.

Emertimi fletes
PLANIMETRIA E VENDOSJES PAJISJEVE, TOKEZIMI, KABINA POMPAT SHENGJIN.

Porosites:
DR SHKODER


| | | |
|----------------------|----------------------|--------|
| DREJTORI | | |
| K/ DEGES TEKNIKE | | |
| SH/REP.PROJEK. | | |
| NR. LIÇ PROJEKTOI | | |
| NR. LIÇ PROJEKTOI | | |
| FAZA: PROJEKT ZBATIM | | |
| SHKALLA 1: | DT.12.10.2023 | DIN A3 |
| NR.FLETEVE: 19 | NR.PROJEKTIT: | |
| FLETA NR. E-17 | ARSHIVE: PROJEKTE 23 | |

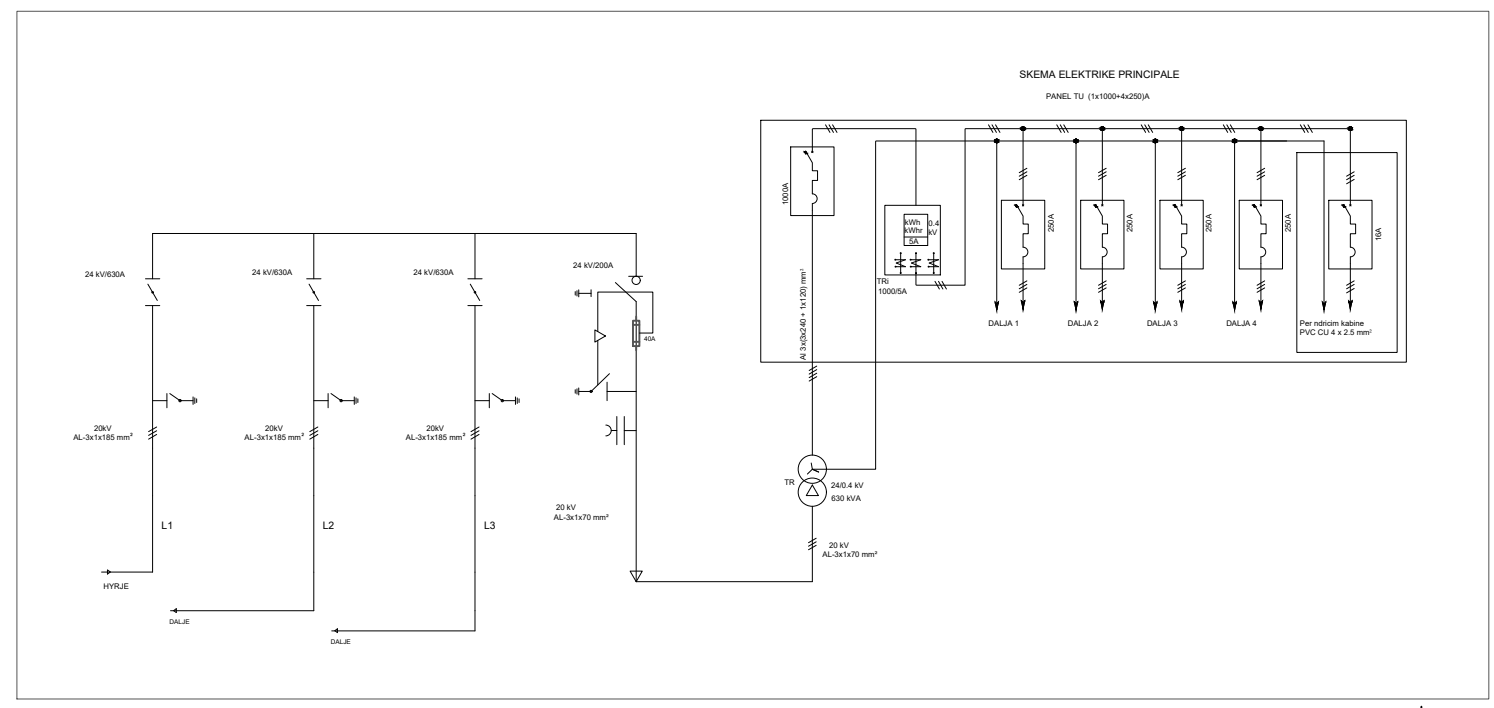
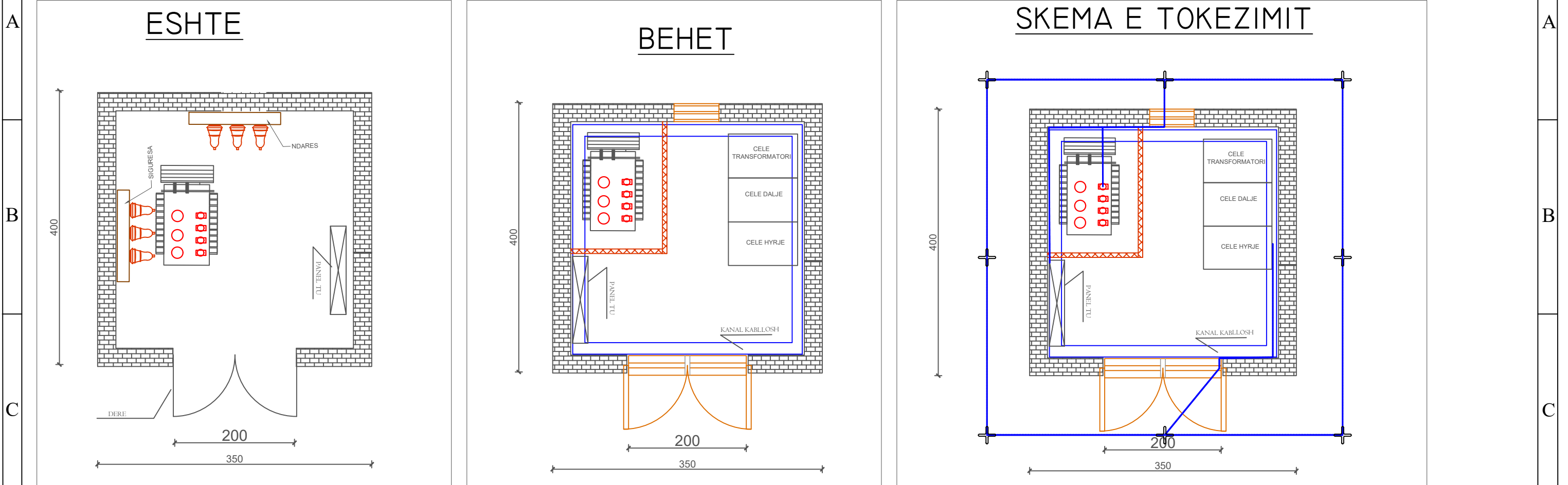
| BAZA MATERIALE MUORE ULDEDAJ | | | |
|-------------------------------------|--|---------------|--------------|
| Nr | MATERIALE KABINA | NJESIA | SASIA |
| 1 | TRANSFORMATOR FUQIE 630kVA-20/0.4kV | COPE | 1 |
| 2 | ÇELE LINJE 20kV 630A SF6 ME GAZ | COPE | 2 |
| 3 | ÇELE TRANSFORMATORI 20kV 200A SF6 ME GAZ | COPE | 1 |
| 4 | PANEL TU 1x1000+4x250 A ME MATJE BRENDSEHEM | COPE | 1 |
| 5 | KABELL 20KV XLPE AL-1X70mm ² | M | 21 |
| 6 | KABELL TU XLPE AL-1X240mm ² | M | 72 |
| 7 | KABELL TU XLPE AL-1X120mm ² | M | 24 |
| 8 | KOKE KABULLI TU 1x240mm ² | COPE | 18 |
| 9 | KOKE KABULLI TU 1x120mm ² | COPE | 6 |
| 10 | KOKA KABLLI 20kV AL-70mm ² | COPE | 6 |
| 11 | SHIRIT TOKEZIMI FE/ZN 40X4mm | M | 40 |
| 12 | ELEKTRODA TOKEZIMI FE/ZN 1500X50X5 | COPE | 8 |
| 13 | MORSETA FIKSIMI TE SHIRITIT TE TOKEZIMIT NE MURE | COPE | 20 |
| 14 | SHKEPUTES TOKEZIMI | COPE | 2 |
| 15 | BULLONA ME DADI Ø-12 | COPE | 20 |
| 16 | NDRIÇIM | SET | 1 |

Shenime Teknike Murore Uldedaj

- Punimet duhet te kryhen brenda Kushteve Teknike te Zbatimit (KTZ) per ndertimin e kabinave elektrike 20kV si dhe rregullat e sigurimit dhe shfrytezimit teknik.
- Per ndertimin e kesaj kabine duhet te kryhen punimet e meposhtme .
- **Punime montimi ne kabinen murore .**
- Do te montohet 1 (nje) transformator fuqie 20/0.4 kV - 630 kVA .
- Do te montohen 3 (tri) çela 20kV-200/630A. Perkatesisht 1 (nje) çele transformatori 20kV-200A dhe 2 (dy) çela linje 20kV-630A .
- Do te montohet 1 (nje) panele TU (1x1000 +4x250)A i brendshem me matje.
- Do te montohen 3 kabllot TM 20kV XLPE Al-1x70mm² (urat TM) nga çelat deri te transformatori
- Do te montohen nga transformatori deri tek paneli i TU-se 12 (dymbedhete) kablllo 0.4kV XLPE Al , perkatesisht nga tri kablllo 3x(3x240mm²)per faze dhe tri kabello 3x(1x120mm²) per nulin.
- Do te behet tokezimi i kabines me 8 elektroda tokezimi.
- Elektrodat e tokezimit kane dimensione 1500x50x50mm dhe jane material hekuri i xinguar.
- Elektrodat e tokezimit lidhen me shirit hekuri te xinguar Fe/Zn me dimensione 40x4mm.
- Tokezimi i kabines lidhet me tokezimin e jashtem nga dy pika diagonale.
- Vlera e tokezimit te kabines duhet te jete me e vogel se 2 Ω. Ne rast se nuk arrihet vlera, duhet te shtohet numri i elektrodave ose te hidhet kripe (NACL) dhe qymyr deri sa te realizohet vlera e duhur.
- Do te behet tokezimi i te gjitha pjeseve metalike te kabines qe nuk jane nen tension.
- **Punime civile ne kabinen murore ekzistuese:**
- Te behen kanalet e kablllove sipas detajit te treguar ne projekt.
- **Punime demontimi ne kabinen murore ekzistuese:**
- Do te demontohet 1 (nje) transformator fuqie 10/0.4 kV - 560 kVA
- Do te demontohet 1 (nje) ndares TM 10kV.
- Do te demontohen 3 (tri) siguresa+bazament TM 10kV
- Do te demontohen urat TM XLPE-AL 3x50mm² ml 4.
- Do te demontohen urat TU PVC-AL 4x95mm² ml 4.
- Do te demontohen zbarat TM -CU 40x4x4mm ml 4.
- Do te demontohen panel TU me automate 2x250 A +2x160A.

VO: E GJITHE BAZA MATERIALE QE DEMONTOHET NGA RRJETI DUHET TE BEHET HYRJE NE MAGAZINAT E OSSH-SE , NE RAST TE KUNDERT TE MBAHEN PROCESVERBALET PERKATES.

| | | | |
|--|----------------------|----------------------|--------|
|  DREJTORIA RAJONALE SHKODER SEKTORI I PROJEKTIMIT | DREJTORI | | |
| | K/ DEGJES TEKNIKE | | |
| Emertimi objektit Kalimi nga 10 kV ne 20 kV i rrjetit TM ,Rikonstruksion i kabinave dhe i rrjeti TU me ABC ne fiderin Nr.16 (Shengjin kabllor) , nst. 110/10 kV Lezhe. | SH/REP.PROJEK. | | |
| | NR. LIÇ | | |
| | PROJEKTOI | | |
| Emertimi fletes BAZA MATERIALE , SHENIME TEKNIKE KABINA ULDEDAJ. | NR. LIÇ | | |
| | PROJEKTOI | | |
| Porosites: DR SHKODER | FAZA: PROJEKT ZBATIM | | |
| | SHKALLA 1: | DT.12.10.2023 | DIN A3 |
| | NR.FLETEVE: 19 | NR.PROJEKTIT: | |
| | FLETA NR. E-18 | ARSHIVE: PROJEKTE 23 | |



| | | | | |
|--|--|--|----------------------|--------|
| OSSH <small>OPERATORI I SISTEMIT TE SHPERNDARJES</small> | | DREJTORI | | |
| | | K/ DEGES TEKNIKE | | |
| DREJTORIA RAJONALE SHKODER SEKTORI I PROJEKTIMIT | | SH/REP.PROJEK. | | |
| | | NR. LIÇ PROJEKTOI | | |
| Emertimi objektit Kalimi nga 10 kV ne 20 kV i rrjetit TM ,Rikonstruksion i kabinave dhe i rrjeti TU me ABC ne fiderin Nr.16 (Shengjin kabllor) , nst. 110/10 kV Lezhe. | | NR. LIÇ PROJEKTOI | | |
| | | Emertimi fletes BAZA MATERIALE , SHENIME TEKNIKE KABINA ULDEDAJ. | | |
| Porosites: DR SHKODER | | FAZA: PROJEKT ZBATIM | | |
| | | SHKALLA 1: | DT.12.10.2023 | DIN A3 |
| | | NR.FLETEVE: 19 | NR.PROJEKTIT: | |
| | | FLETA NR. E-19 | ARSHIVE: PROJEKTE 23 | |