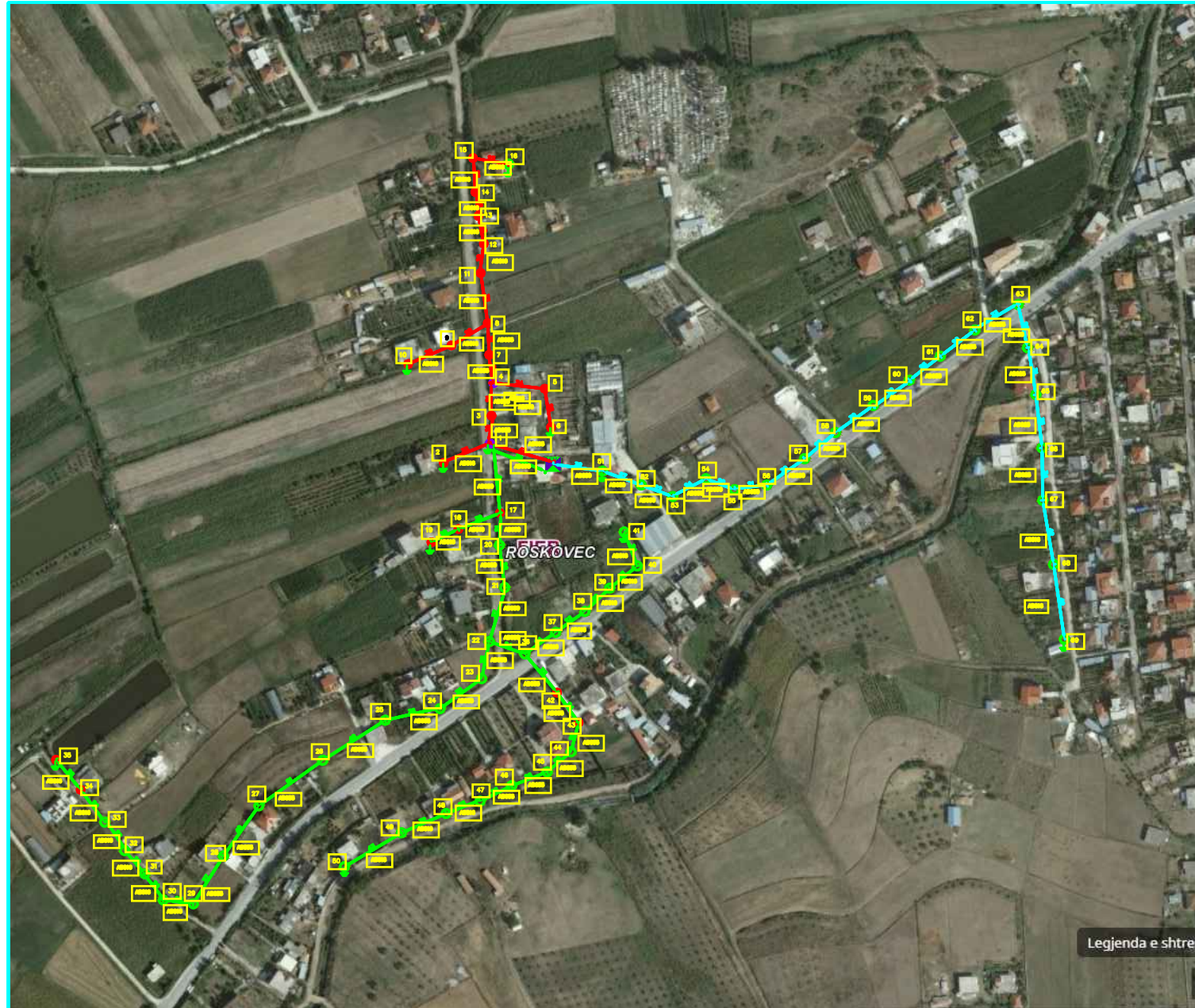


Objekti:

Rikonstruksioni i rrjetit TU dhe kabinave te
Fiderit Strum dhe Roskovec 3, Nenstacioni
Matke 35/10 kV.

Drejtoria Rajonale Fier
Sektor i Studim Projektimit

Fier 2024



SHENIMET TEKNIKE KABINA STRUM 2 MURATURE, 250 kVA

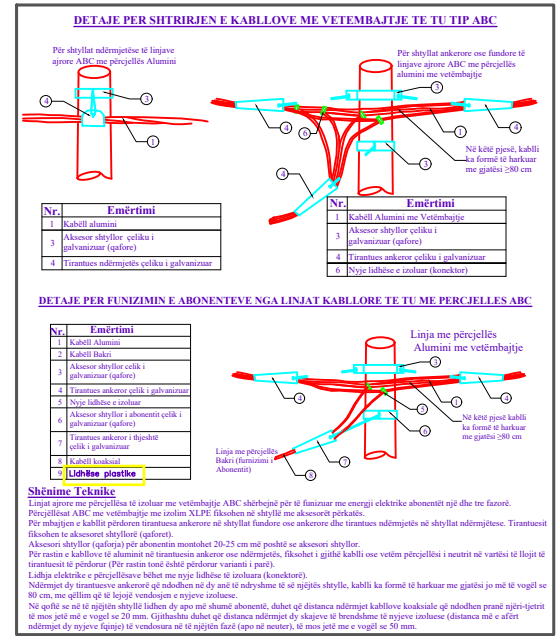
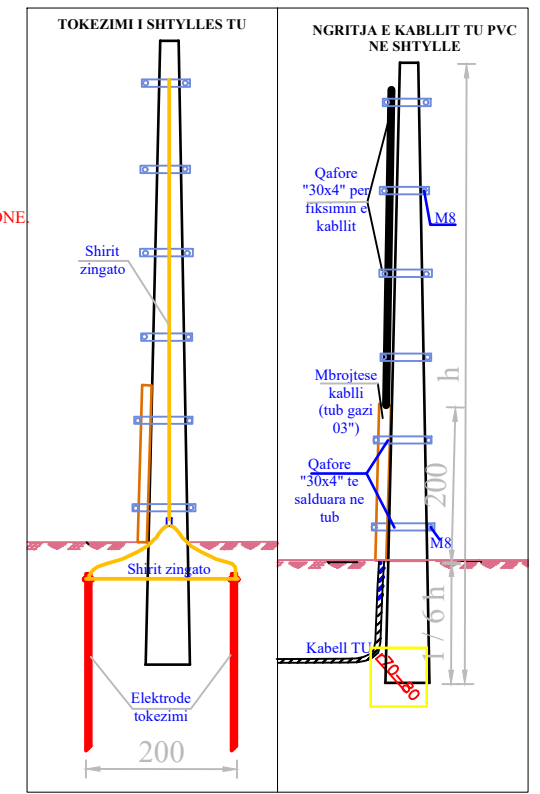
PER PERMIRRESIMIN E FURNIZIMIT ME ENERGJI ELEKTRIKE, ESHTË HARTUAR PROJEKTI I RRJETIT SHPERNDARËS TU ME PERCJELLESA ABC ME VETEMBAJTJE PER KABINAT QE FURNIZOJNE KETE ZONE.

- DALJET E PARA DO TE REALIZOHEN ME KABELL PVC AL 4 x 95 mm².
- TE BEHET TOKEZIMI I PERSERITUR I NEUTRIT SIPAS PROJEKTTIT KABINA ESHTË ME NJE TRANSFORMATOR DHE 3 DALJE TU.
-DALJA 1 DO TE FURNIZOJE ABONENTET QE DO TE LIDHEN NE SHTYLLAT, 1 DERI NE SHTYLLEN 16.
-DALJA 2 DO TE FURNIZOJE ABONENTET QE DO TE LIDHEN NE SHTYLLAT, 17 DERI NE SHTYLLEN 50.
-DALJA 3 DO TE FURNIZOJE ABONENTET QE DO TE LIDHEN NE SHTYLLAT, 51 DERI NE 69.
- GJATE ZBATIMIT TE PROJEKTTIT DUHET, TE MERRREN MASAT E SISTEMIMIT TE RRJETIT EKZISTUES TM PER RUAJTJEN E DISTANCAVE NE KRYEQEZIMIN TE LINJAVE AJRORE TM DHE TU.
- TE ZBATOHEN ME RIGOROZITET KUSHTET TEKNIKE TE MONTIMIT TE KABLLIT ABC NE SHTYLLE DHE ATO TE SIGURIMIT TEKNIK.

LEGJENDE

- Kabine TM/TU, tip shtyllore, ekzistuese
- Kabine TM/TU, tip murature, ekzistuese
- Shtylle betoni qe vendoset e re 15 kN
- Shtylle betoni qe vendoset e re 6 kN
- Shtylle betoni ekzistuese
- Dalja 1 TU
- Dalja 2 TU
- Dalja 3 TU
- Dalja 4 TU

Legjenda e shtrës

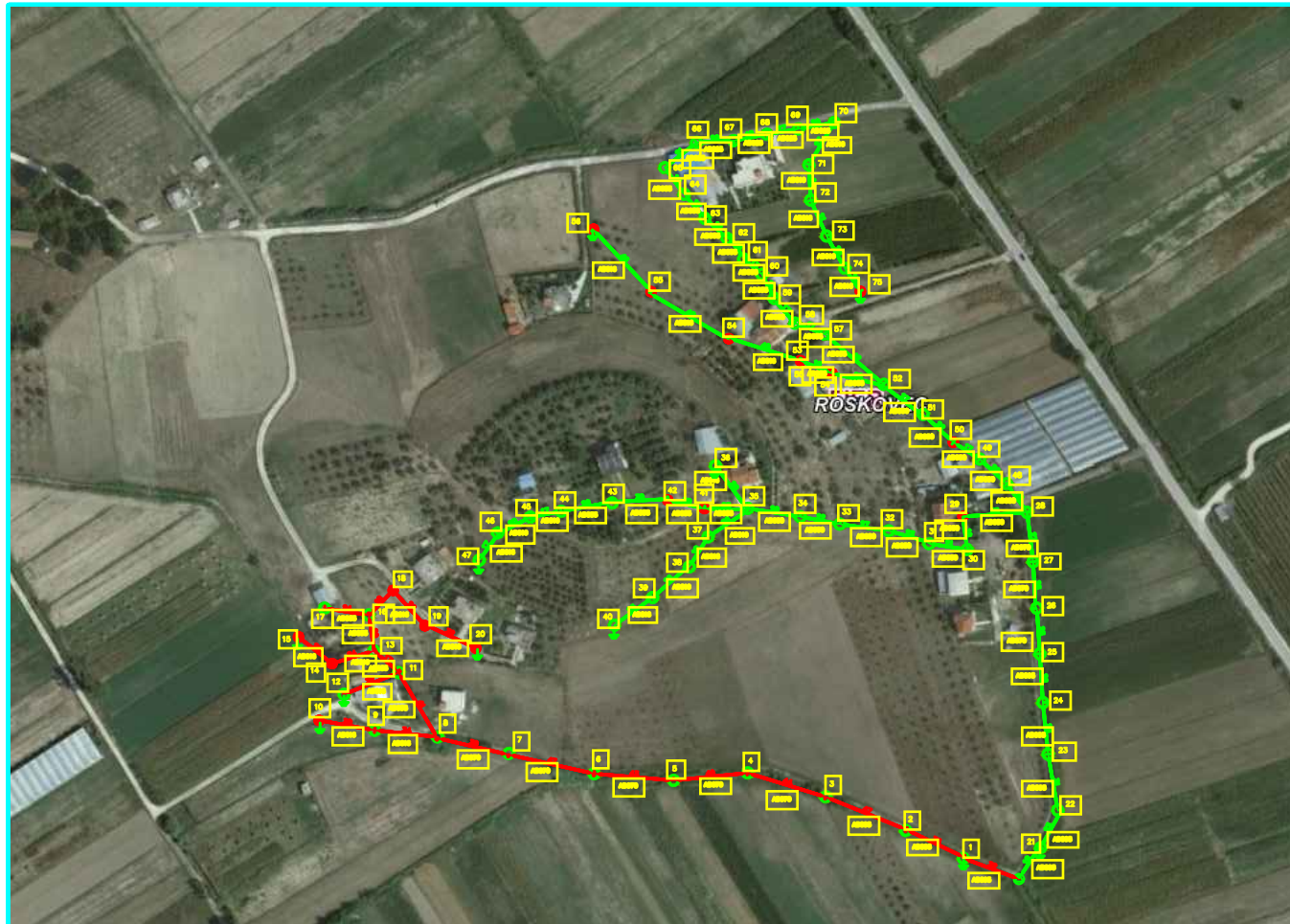


OPERATORI I SHPERNDARJES SE ENERGIJE ELEKTRIKE DREJTORIA RAJONALE FIER, SEKTORI I PROJEKTTIMIT	DREJTORI DRF	
	SHEF I DEGES TEKNIKE	
Emërtimi i Objektivit	PROJEKTOI	
Rikonstruksion i rrjetit TU dhe kabinave te Fiderit Strum dhe Roskovec 3, Nenstacioni Matke 35/10 kV		
Emërtimi i fletës	FAZA: PROJEKT ZBATIM	
Kabina Strum 2, murature 250 kVA	SHKALLA 1:4000	DT. 25.05.2024
Porositës: DREJTORIA RAJONALE FIER	NR.PROJEKTTIT FLETA VIZATIMIT	34-DRFSP-01

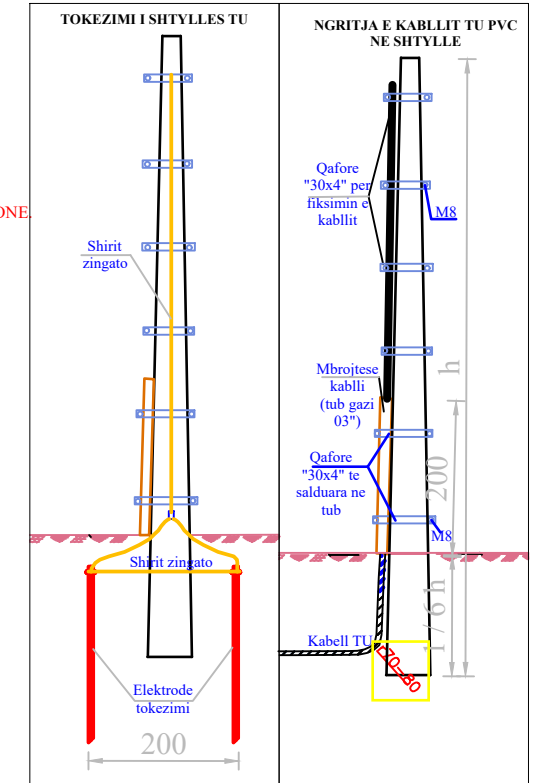
SHENIMET TEKNIKE KABINA STRUM 5 SHTYLLLORE, 250 kVA

PER PERMIRESIMIN E FURNIZIMIT ME ENERGJI ELEKTRIKE, ESHTHE HARTUAR PROJEKTI I RRJETIT SHPERNDARES TU ME PERCJELLESA ABC ME VETEMBAJTJE PER KABINAT QE FURNIZOJNE KETE ZONE

1. DALJET E PARA DO TE REALIZOHEN ME KABELL PVC AL 4 x 95 mm².
2. TE BEHET TOKEZIMI I PERSERITUR I NEUTRIT SIPAS PROJEKTTI KABINA ESHTHE ME NJE TRANSFORMATOR DHE 2 DALJE TU.
-DALJA 1 DO TE FURNIZOJE ABONENTET QE DO TE LIDHEN NE SHTYLLAT, 1 DERI NE SHTYLLEN 20.
3. GJATE ZBATIMIT TE PROJEKTTI DUHET, TE MERREN MASAT E SISTEMIMIT TE RRJETIT EKZISTUES TM PER RUAJTJEN E DISTANCAVE NE KRYQEZIMIN TE LINJAVE AJRORE TM DHE TU.
4. TE ZBATOHEN ME RIGOROZITET KUSHTET TEKNIKE TE MONTIMIT TE KABLLIT ABC NE SHTYLLLE DHE ATO TE SIGURIMIT TEKNIK.



- LEGJENDE**
- Kabine TM/TU, tip shtyllore, ekzistuese
 - Kabine TM/TU, tip murature, ekzistuese
 - Shtylle betoni qe vendoset e re 15 kN
 - Shtylle betoni qe vendoset e re 6 kN
 - Shtylle betoni ekzistuese
 - Dalja 1 TU
 - Dalja 2 TU
 - Dalja 3 TU
 - Dalja 4 TU



DETAJE PER SHTRIRJEN E KABLLOVE ME VETEMBAJTJE TE TU TIP ABC

Nr.	Emërtimi
1	Kabllet Alumini
2	Kabllet Nalini
3	Akcesor shtyllor çeliku i galvanizuar (qafore)
4	Tirantues ndërmjetës çeliku i galvanizuar

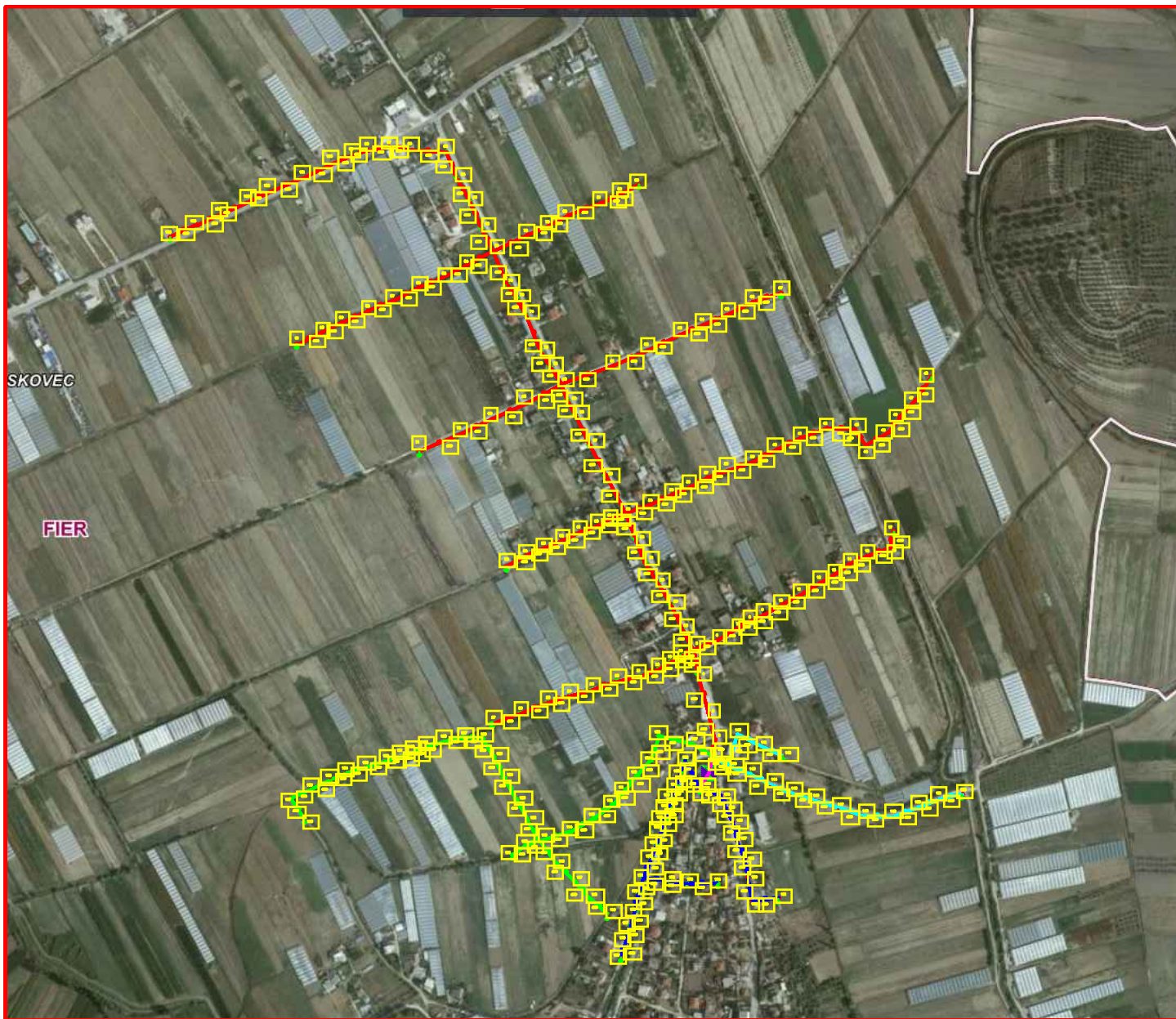
Nr.	Emërtimi
1	Kabllet Alumini me Vetëmbajtje
2	Akcesor shtyllor çeliku i galvanizuar (qafore)
3	Tirantues ndërmjetës çeliku i galvanizuar
4	Nyza lidhëse e izoluar

DETAJE PER FURNIZIMIN E ABONENTEVE NGA LINJAT KABLLORE TE TU ME PERCJELLESA ABC

Nr.	Emërtimi
1	Kabllet Alumini
2	Kabllet Nalini
3	Akcesor shtyllor çeliku i galvanizuar (qafore)
4	Tirantues ndërmjetës çeliku i galvanizuar
5	Nyza lidhëse e izoluar
6	Akcesor shtyllor i abonentit çeliku i galvanizuar (qafore)
7	Tirantues ndërmjetës çeliku i galvanizuar
8	Kabllet Alumini
9	Kabllet Nalini
10	Lidhëse plastike

Shënime Teknike
 Linjat ajrore me percjellesa te izoluar me vetembajtje ABC shërbejnë për të furnizuar me energji elektrike abonentët një dhe tre fazorë.
 Përçellessa ABC me vetembajtje me izolim XLPE (hidrojeni në shtyllë me aksesori plastik).
 Për mbajtjen e kabllit përdoren tirantues ndërmjetës në shtyllat fundore ose ankerore dhe tirantues ndërmjetës në shtyllat ndërmjetëse. Tirantuesit shërbejnë si aksesori shtyllor (qafore).
 Aksesori shtyllor (qafore) për abonentin montohet 20-25 cm më poshtë se aksesori shtyllor.
 Për rastin e kabllave të alumini në tirantuesin ankeror ose ndërmjetës, fiksohet i gjatë kabllit ose vetëm përçellessa i neurrat në varësi të llojit të tirantuesit të përdorur (Për rastin të kabllit përdoren varësi i papër).
 Lidhja elektrike e përçellessave bëhet me nyza lidhëse të izoluar (konduktor).
 Ndërmjetës dy tirantuesorë ankerorë që ndodhen në dy më të ndryshme të të njëjtit shtyllë, kabllit ka formë të harkuar me gjatësi jo më të vogël se 80 cm, me qëllim që të lehtësojë vënie dhe njëzore izolues.
 Në qaforë se në të njëjtin shtyllë lidhen dy apo më shumë abonentë, duhet që distanca ndërmjet kabllave konduktor që ndodhen pranë njëri-tjetrit të mos jetë më e vogël se 20 mm. Gjithashtu duhet që distanca ndërmjet dy shajpave të bronzoheva të njëzore izolues (distanca më e afër ndërmjet dy njëzore llogje) të vendosura në të njëjtin faqe (apo në anker), të mos jetë më e vogël se 50 mm.

OPERATORI I SHPERNDARJES SE ENERGJISE ELEKTRIKE DREJTORIA RAJONALE FIER, SEKTORI I PROJEKTIMIT	DREJTORI DRF	
	SHEF I DEGES TEKNIKE	
Emërtimi i Objektivit	PROJEKTOI	
Rikonstruksion i rrjetit TU dhe kabinave te Fiderit Strum dhe Roskovec 3, Nenstacioni Matke 35/10 kV		
Emërtimi i fletës	FAZA: PROJEKT ZBATIM	
Kabina Strum 5, shtylllore 250 kVA	SHKALLA 1:4000	DT. 25.05.2024
Porositës: DREJTORIA RAJONALE FIER	NR.PROJEKTIT FLETA VIZATIMIT	34-DRFSP-02



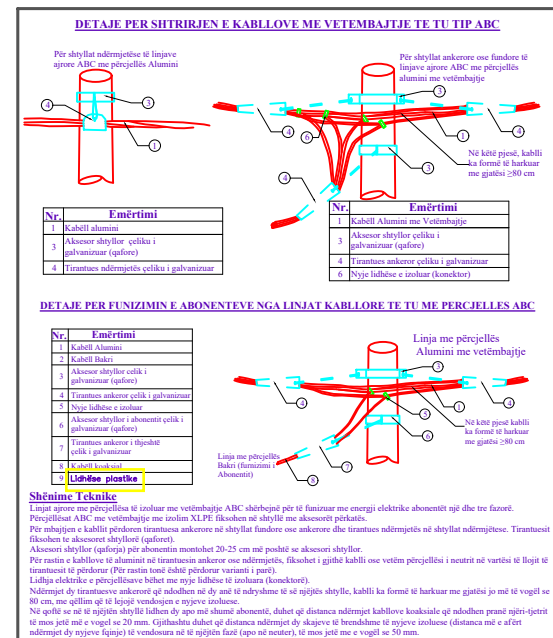
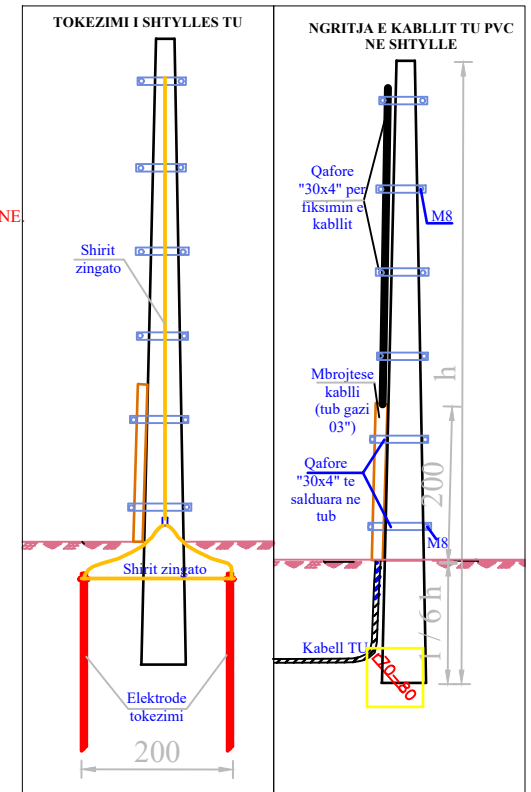
SHENIMET TEKNIKE KABINA VELMISH 2 MURATURE, 560 kVA

PER PERMIRESIMIN E FURNIZIMIT ME ENERGJI ELEKTRIKE, ESHTË HARTUAR PROJEKTI I RRJETIT SHPERNDARES TU ME PERCJELLESA ABC ME VETEMBAJTJE PER KABINAT QE FURNIZOJNE KETE ZONE

1. DALJET E PARA DO TE REALIZOHEN ME KABELL PVC AL 4 x 95 mm².
2. TE BEHET TOKEZIMI I PERSERITUR I NEUTRIT SIPAS PROJEKTTIT KABINA ESHTË ME NJE TRANSFORMATOR DHE 4 DALJE TU.
- DALJA 1 DO TE FURNIZOJE ABONENTET QE DO TE LIDHEN NE SHTYLLAT, I DERI NE SHTYLLEN 106.
- DALJA 2 DO TE FURNIZOJE ABONENTET QE DO TE LIDHEN NE SHTYLLAT, I DERI NE SHTYLLEN 138.
- DALJA 3 DO TE FURNIZOJE ABONENTET QE DO TE LIDHEN NE SHTYLLAT, I DERI NE 152.
- DALJA 4 DO TE FURNIZOJE ABONENTET QE DO TE LIDHEN NE SHTYLLAT, 153 DERI NE 179.
3. GJATE ZBATIMIT TE PROJEKTTIT DUHET, TE MERRREN MASAT E SISTEMIMIT TE RRJETIT EKZISTUES TM PER RUAJTJEN E DISTANCAVE NE KRYQEZIMIN TE LINJAVE AJRORE TM DHE TU.
4. TE ZBATOHEN ME RIGOROZITET KUSHTET TEKNIKE TE MONTIMIT TE KABLLIT ABC NE SHTYLLE DHE ATO TE SIGURIMIT TEKNIK.

LEGJENDE

- Kabine TM/TU, tip shtyllore, ekzistuese
- Kabine TM/TU, tip murature, ekzistuese
- Shtylle betoni qe vendoset e re 15 kN
- Shtylle betoni qe vendoset e re 6 kN
- Shtylle betoni ekzistuese
- Dalja 1 TU
- Dalja 2 TU
- Dalja 3 TU
- Dalja 4 TU



OPERATORI I SHPERNDARJES SE ENERGIJE ELEKTRIKE DREJTORIA RAJONALE FIER, SEKTORI I PROJEKTIMIT	DREJTORI DRF	
	SHEF I DEGJES TEKNIKE	
Emërtimi i Objektivit	PROJEKTOI	
Rikonstruksion i rrjetit TU dhe kabinave te Fiderit Strum dhe Roskovec 3, Nenstacioni Matke 35/10 kV		
Emërtimi i fletës	FAZA: PROJEKT ZBATIM	
Kabina Velmish 2, murature 560 kVA	SHKALLA 1:4000	DT. 25.05.2024
Porositës: DREJTORIA RAJONALE FIER	NR.PROJEKTIT FLETA VIZATIMIT	34-DRFSP-03



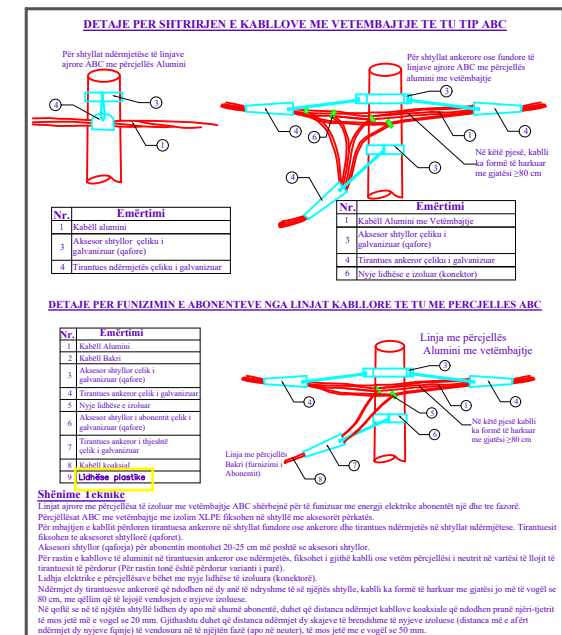
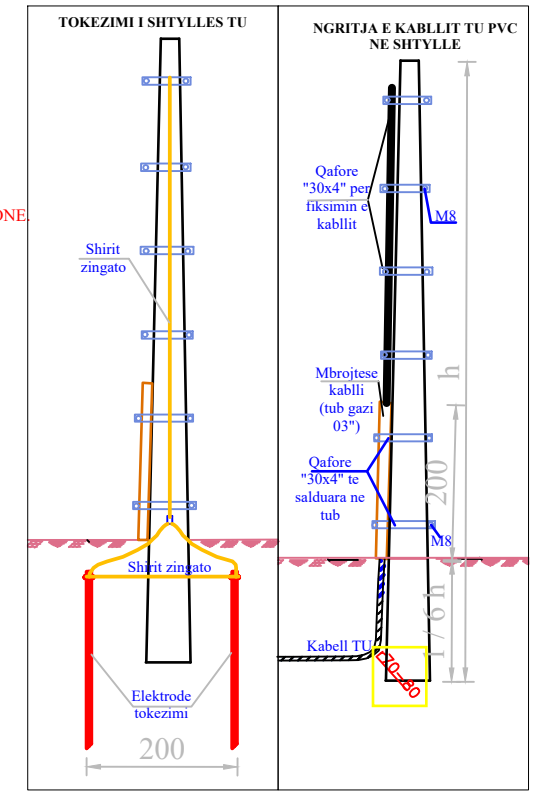
SHENIMET TEKNIKE KABINA ROSKOVEC 1 MURATURE, 320 kVA

PER PERMIRESIMIN E FURNIZIMIT ME ENERGJI ELEKTRIKE, ESHTË HARTUAR PROJEKTI I RRJETIT SHPERNDARËS TU ME PERCJELLESA ABC ME VETEMBAJTJE PER KABINAT QE FURNIZOJNE KETE ZONE.

- DALJET E PARA DO TE REALIZOHEN ME KABELL PVC AL 4 x 95 mm².
- TE BEHET TOKEZIMI I PERSERITUR I NEUTRIT SIPAS PROJEKTTIT KABINA ESHTË ME NJE TRANSFORMATOR DHE 2 DALJE TU.
-DALJA 1 DO TE FURNIZOJE ABONENTET QE DO TE LIDHEN NE SHTYLLAT, 1 DERI NE SHTYLLEN 14.
-DALJA 2 DO TE FURNIZOJE ABONENTET QE DO TE LIDHEN NE SHTYLLAT, 15 DERI NE SHTYLLEN 36.
- GJATE ZBATIMIT TE PROJEKTTIT DUHET, TE MERRREN MASAT E SISTEMIMIT TE RRJETIT EKZISTUES TM PER RUAJTJEN E DISTANCAVE NE KRYQEZIMIN TE LINJAVE AJRORE TM DHE TU.
- TE ZBATOHEN ME RIGOROZITET KUSHTET TEKNIKE TE MONTIMIT TE KABLLIT ABC NE SHTYLLE DHE ATO TE SIGURIMIT TEKNIK.

LEGJENDE

- Kabine TM/TU, tip shtyllore, ekzistuese
- Kabine TM/TU, tip murature, ekzistuese
- Shtylle betoni qe vendoset e re 15 kN
- Shtylle betoni qe vendoset e re 6 kN
- Shtylle betoni ekzistuese
- Dalja 1 TU
- Dalja 2 TU
- Dalja 3 TU
- Dalja 4 TU



OPERATORI I DIFERENDARJES SE ENERGISË ELEKTRIKE DREJTORIA RAJONALE FIER, SEKTORI I PROJEKTIMIT	DREJTORI DRF	
	SHEF I DEGËS TEKNIKE	
Emërtimi i Objektivit	PROJEKTOI	
Rikonstruksion i rrjetit TU dhe kabinave te Fiderit Strum dhe Roskovec 3, Nenstacioni Matke 35/10 kV		
Emërtimi i fletës	FAZA: PROJEKT ZBATIM	
Kabina Roskovec 1, murature 320 kVA	SHKALLA 1:4000	DT. 25.05.2024
Porositës: DREJTORIA RAJONALE FIER	NR.PROJEKTTIT FLETA VIZATIMIT	34-DRFSP-04



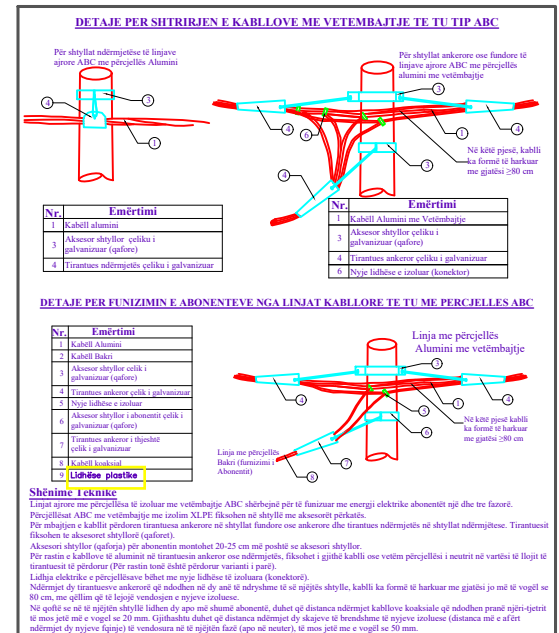
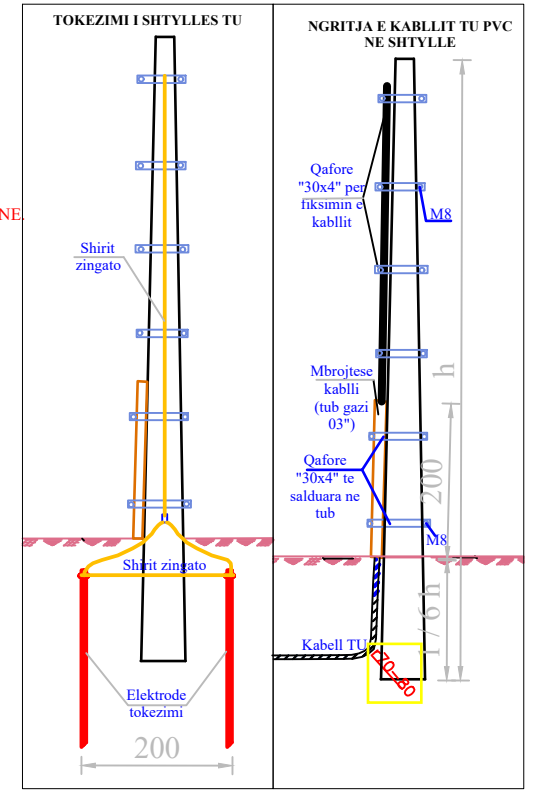
SHENIMET TEKNIKE KABINA ROSKOVEC 4 MURATURE, 320 kVA

PER PERMIRESIMIN E FURNIZIMIT ME ENERGIJË ELEKTRIKE, ESHTË HARTUAR PROJEKTI I RRJETIT SHPERNDARËS TU ME PERCJELLESA ABC ME VETEMBAJTJE PER KABINAT QE FURNIZOJNE KETE ZONE

1. DALJET E PARA DO TE REALIZOHEN ME KABELL PVC AL 4 x 95 mm².
2. TE BEHET TOKEZIMI I PERSERTUR I NEUTRIT SIPAS PROJEKTTI KABINA ESHTË ME NJË TRANSFORMATOR DHE 4 DALJE TU.
-DALJA 1 DO TE FURNIZOJE ABONENTET QE DO TE LIDHEN NE SHTYLLET, 1 DERI NE SHTYLLEN 17.
-DALJA 2 DO TE FURNIZOJE ABONENTET QE DO TE LIDHEN NE SHTYLLET, 8 DERI NE SHTYLLEN 17.
3. GJATE ZBATIMIT TE PROJEKTTI DUHET, TE MERREN MASAT E SISTEMIMIT TE RRJETIT EKZISTUES TM PER RUAJTJEN E DISTANCAVE NE KRYQEZIMIN TE LINJAVE AJRORE TM DHE TU.
4. TE ZBATOHEN ME RIGOROZITET KUSHTET TEKNIKE TE MONTIMIT TE KABLLIT ABC NE SHTYLLE DHE ATO TE SIGURIMIT TEKNIK.

LEGJENDE

- Kabine TM/TU, tip shtyllore, ekzistuese
- Kabine TM/TU, tip murature, ekzistuese
- Shtylle betoni qe vendoset e re 15 KN
- Shtylle betoni qe vendoset e re 6 KN
- Shtylle betoni ekzistuese
- Dalja 1 TU
- Dalja 2 TU
- Dalja 3 TU
- Dalja 4 TU



OPERATORI I SHPERNDARJES SE ENERGIJES ELEKTRIKE DREJTORIA RAJONALE FIER, SEKTORI I PROJEKTIMIT	DREJTORI DRF	
	SHEF I DEGES TEKNIKE	
Emërtimi i Objektivit	PROJEKTOI	
Rikonstruksimi i rrjetit TU dhe kabinave te Fiderit Strum dhe Roskovec 3, Nenstacioni Matke 35/10 kV		
Emërtimi i fletës	FAZA: PROJEKT ZBATIM	
Kabina Roskovec 4, murature 320 kVA	SHKALLA 1:4000	DT. 25.05.2024
Porositës: DREJTORIA RAJONALE FIER	NR.PROJEKTTIT FLETA VIZATIMIT	34-DRFSP-05