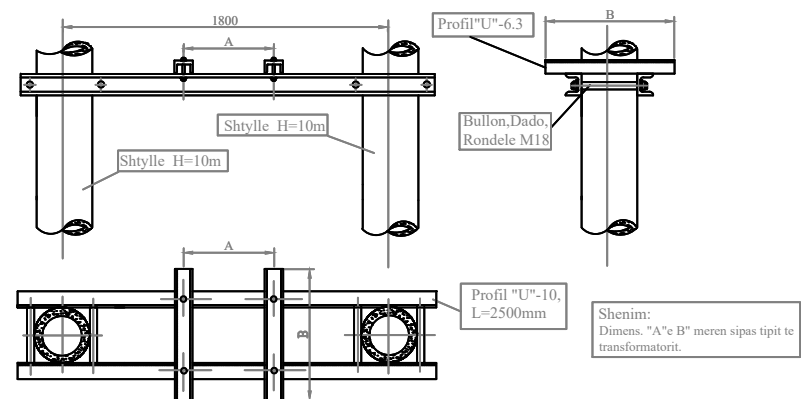
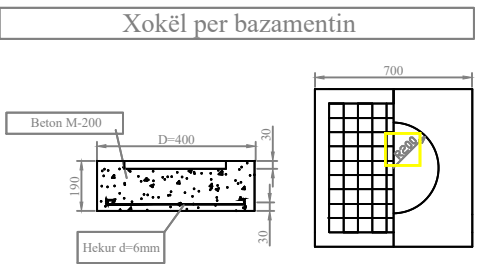
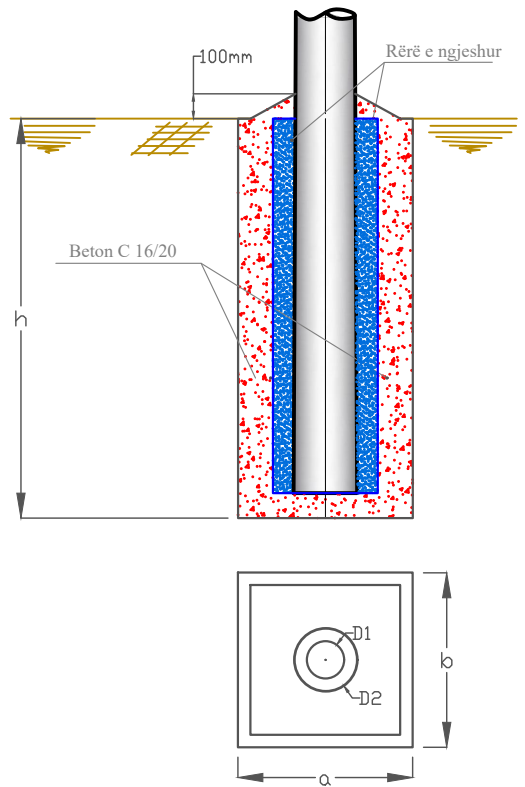
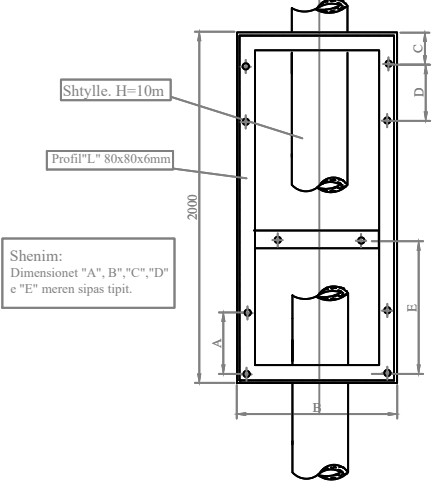



Konstruksion mbështetës transformatori për kabine me dy shtylla.

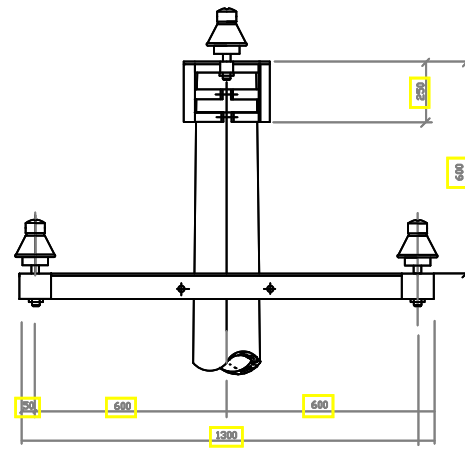
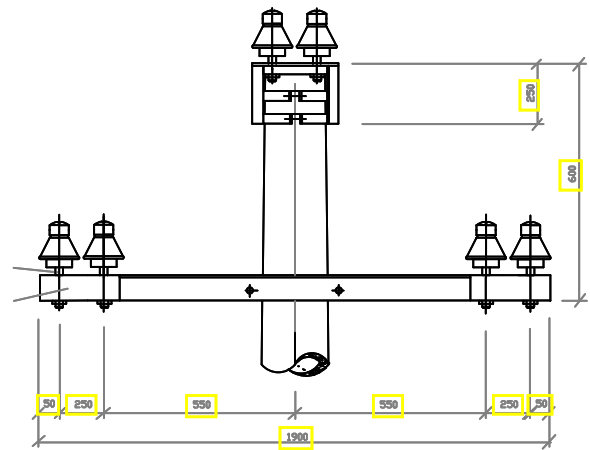
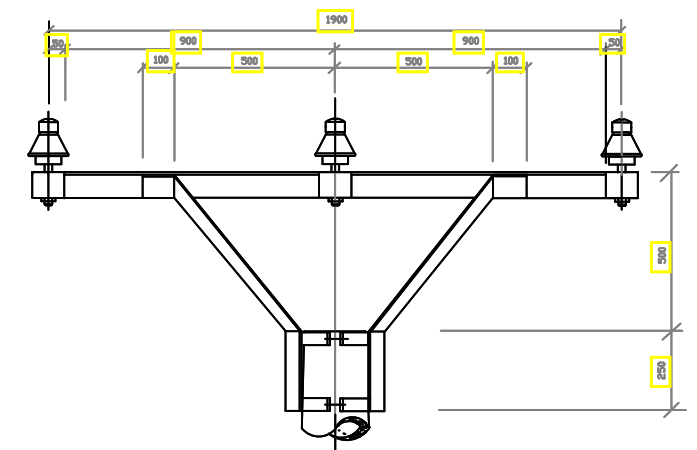
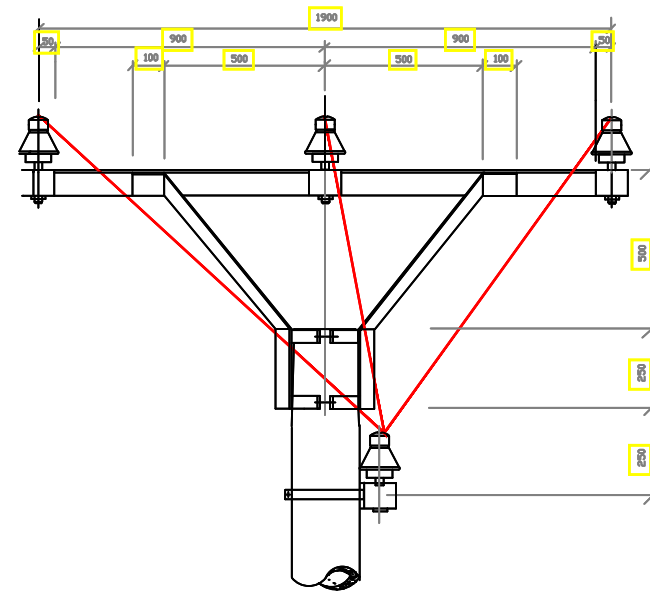
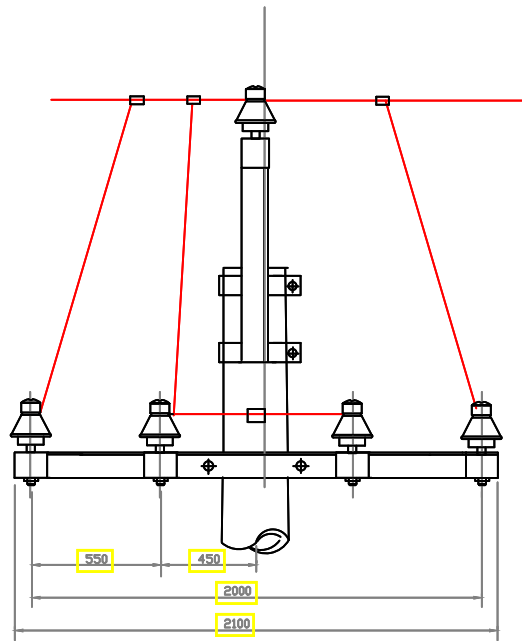



Detaje të vendosjes së konstruksionit.

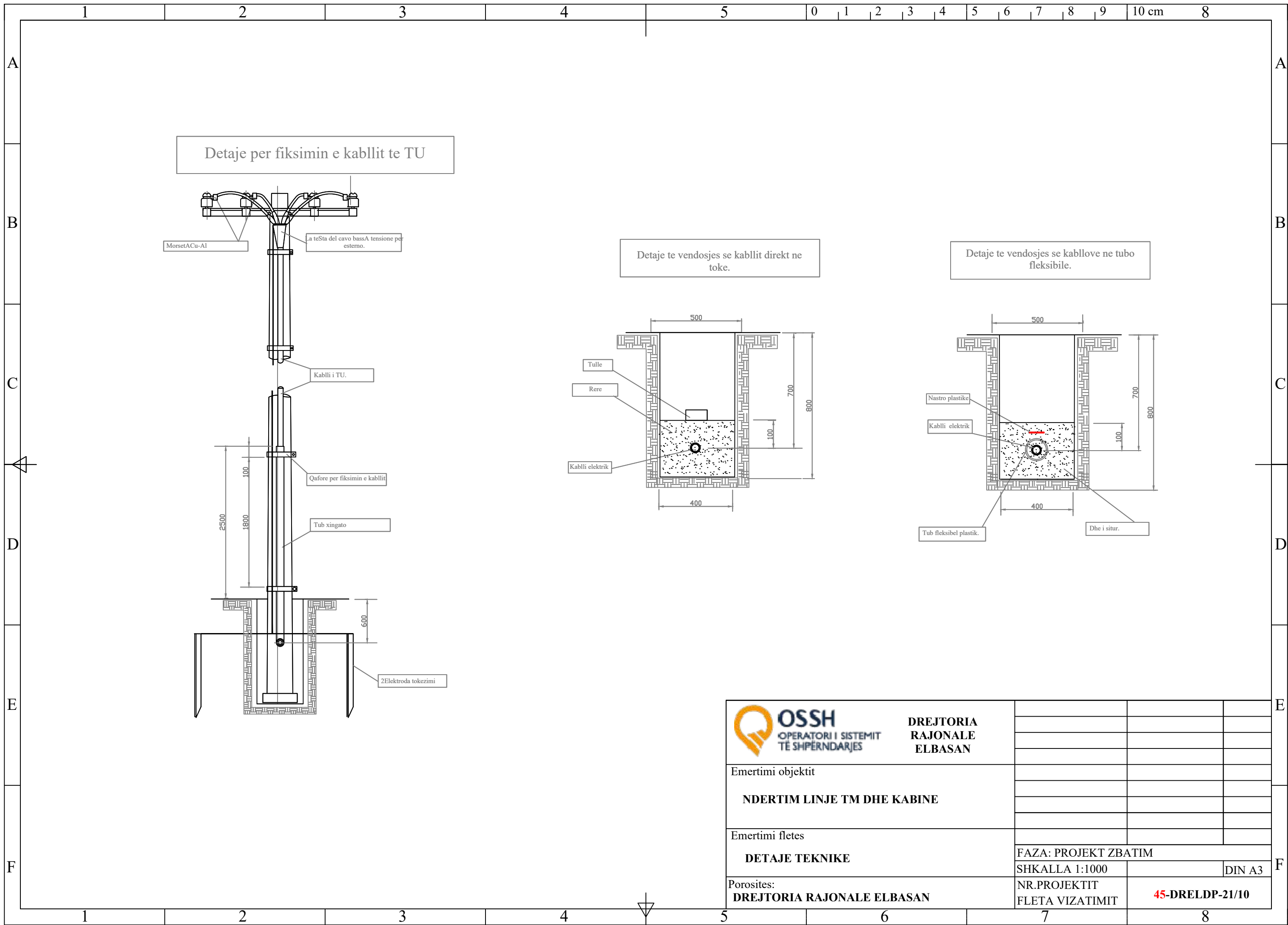


	DREJTORIA RAJONALE ELBASAN			
	Emertimi objektit NDERTIM LINJE TM DHE KABINE			
Emertimi fletes DETAJE TEKNIKE		FAZA: PROJEKT ZBATIM		
Porosites: DREJTORIA RAJONALE ELBASAN		SHKALLA 1:1000	DIN A3	
		NR.PROJEKTIT FLETA VIZATIMIT	45-DRELDP-21/8	

LLOJET E TRAVERSAVE 10kV



	DREJTORIA RAJONALE ELBASAN			
		Emertimi objektit		
	NDERTIM LINJE TM DHE KABINE			
Emertimi fletes				
	DETAJE TEKNIKE			
Porosites:	DREJTORIA RAJONALE ELBASAN	FAZA: PROJEKT ZBATIM		
		SHKALLA 1:1000		DIN A3
		NR.PROJEKTIT		
		FLETA VIZATIMIT	45 - DRELDP-21/9	



Detaje per fiksimin e kabllit te TU

Detaje te vendosjes se kabllit direkt ne toke.

Detaje te vendosjes se kabllove ne tubo fleksibile.



OSSH
OPERATORI I SISTEMIT
TË SHPËRNDARJES

**DREJTORIA
RAJONALE
ELBASAN**

Emertimi objektit

NDERTIM LINJE TM DHE KABINE

Emertimi fletes

DETAJE TEKNIKE

Porosites:
DREJTORIA RAJONALE ELBASAN

FAZA: PROJEKT ZBATIM

SHKALLA 1:1000

DIN A3

NR.PROJEKTIT
FLETA VIZATIMIT

45-DRELDP-21/10



SHËNIMET TEKNIKE KABINA "MUFAL" 10/0.4kVA, Transformator 100 kVA "Fideri Shpatit" NST Mjebes

Për përmirësimin e furnizimit me energji elektrike të zonës së Cerrikut është hartuar projekti i rikonstruksionit të rrjetit shpërndares TU me perçjellesa abc alumini me vetembajtje i kabines Mufal Fideri - Shpatit Nst - Mjebes

- DALJET E PARA DO TE REALIZOHEN ME KABELL XLPE AL 4X95mm². GJATE NGJITJES SE KABLLIT NE SHTYLLE DO TE VENDOSEN MBROJTJESE MEKANIKE 2ml.
- SHTYLLAT E REJA DO TE VENDOSEN B/ARME 9/6 (ml/kN) 9/15 (ml/kN) DHE DRURI SIPAS SPECIFIKIMEVE TE OSHEE SH.A.
- TE BEHET TOKEZIMI I PERSERTUR I NEUTRIT SIPAS PROJEKTIMIT. REZISTENCA E TOKES TE JETE ≤ 10Ω
- KABINA DO TE BEHET ME 1 DALJE TU DHE SECILA DALJE DO TE FURNIZOJE SI ME POSHTE:

DALJA 1 : FURNIZON NGA SH.1 DERI NE SH.2

- POZICIONET E VENDOSJES SE SHTYLLAVE TE REJA MUND TE LEVIZIN SIPAS DREJTIMIT TE LINJES +/- 4M.
- GJATE ZBATIMIT TE PROJEKTIT DUHET TE MERREN MASAT E SISTEMIT TE RRJETIT EKZISTUES 10 KV PER RUAJTJEN E DISTANCAVE NE KRYQEZIMIN E LINJAVE AJRORE TM DHE TU.
- TE ZBATOHEN ME RIGOROZITET KUSHTET TEKNIKE TE MONTIMIT TE KABLLIT ABC NE SHTYLLA DHE ATO TE SIGURIMIT TEKNIK.
- TE MERREN LEJET NE INSTITUCIONET PERKATESE.
- DEMONTIMET E RRJETIT EGZISTUES TM DHETU PRONE E OSHEE (PASI TE FUTET NE EFICENCE RRJETI I R) TE REALIZOHEN NGA PUNOJSIT E RAJONIT TE SHPERNDARJES ELBASAN.

LEGJENDA E SIMBOLEVE	
Tipi i vijes	Tipi linjes
	Linje TU ABC e re dalja 1
	Linje TU ABC EGZISTUESE
	Shtylle betoni qe vendoset e re 9/6(ml/kN)
	Shtylle betoni qe vendoset e re 9/15(ml/kN)
	Shtylle betoni egzistuese
	Shtylle druri qe vendoset e re
	Shtylle betoni qe demontohet
	Tokezim i nulit ne shtylle
	Kabine TM/TU, tip murature, egzistuese
	Kabine TM/TU, tip shtyllore, egzistuese

OSSH OPERATORI I SISTEMIT TË SHPËRNDARJES	DREJTORIA RAJONALE ELBASAN			
		Emertimi objektit RIKONSTRUKSION I RRJETIT TU ME KABELL ABC DHE I KABINAVE TE FIDERIT TE SHPATIT NST MJEBES		
Emertimi fletes RRJETI TU ME KABELL ABC KABINA "MUFAL"	FAZA: PROJEKT ZBATIM			
Porosites: DREJTORIA RAJONALE ELBASAN	SHKALLA 1:1000	NR.PROJEKTIT	DIN A3	45-DRELDP-22/1

A
B
C
D
E
F

DETAJE PER FUNIZIMIN E ABONENTEVE NGA LINJAT KABLORE TE TU ME PERCJELLES ABC

Linja me percjelles alumini me vetembajtje

Ne kete pjese kabli ka forme te harkuar me gjatesi ≥ 80 cm

Nr	Emertimi
1	Kabell alumini
2	Aksesor shtyllor celik i galvanizuar(qafore)
3	Tirantues ankeror celik i galvanizuar
4	Nyje lidhese e izoluar
5	Aksesor shtyllor i abonentit celik i galvanizuar(qafore)
6	Tirantues ankeror i thjeshte celik i galvanizuar
7	Kabell koaksial

Shenime Teknike
Linjat ajrore me percjellsa te izoluar me vetembajtje ABC, sherbejne per te funizuar me energji elektrike abonente nje dhe tre fazore nepermjet percjellsave ABC me vetembajtje me izolim XLPE te fiksuar ne shtylle me aksesoret perkates.per mbajtjen e kabllit perdoren tirantuesa ankerore, ne shtyllat fundore ose ankerore dhe tirantues ndermjetes ne shtyllat ndermjetese. tirantuesit fiksohen te aksesoret shtyllore. per rastin e kabllave te aluminit, ne tirantuesin ankeror ose ndermjetes, fiksohet i gjithe kabli ose vetem percjellsa i neutrit ne vartesi te lloit te tirantuesit te perdorur. per kabllot e bakrit ne tirantues fiksohet detyrimisht i gjithe kabli.aksesori shtyllor per abonentin montohet 20-25 cm me poshte se aksesori shtyllor.lidhja elektrike e percjellsave behet me nyje lidhese te izoluar.ndermjet dy tirantuesve ankerore, qe ndodhen ne dy ane te ndryshme te shtylles, kabli ka forme te harkuar me gjatesi jo me te vogel se 80 cm, me qellim qe te lejoje vendosjen e nyjeve izoluesene qofte se ne te njejten shtylle lidhen dy apo me shume abonente, duhet qe distanca ndermjet kabllave koaksiale qe ndodhen prane njeri tjetrit te mos jete me e vogel se 20 mm. gjithashtu duhet qe distanca ndermjet dy skajeve te brendeshme te nyjeve izoluese(distanca me e afert ndermjet dy nyjeve fqinjje) te vendosura ne te njejten faze(apo ne neuter), te mos jete me e vogel se 50 mm.

DETAJE PER SHTRIRJEN E KABLOVE TE TU ABC

Per shtyllat ankerore te linjave ajrore ABC me percjelles alumini

Ne kete pjese kabli ka forme te harkuar me gjatesi ≥ 80 cm

Nr	Emertimi
1	Kabell alumini ABC
2	Aksesor shtyllor celiku i galvanizuar(qafore)
3	Tirantues celiku i galvanizuar
4	Kabell alumini ABC per degezim
5	Aksesor shtyllor celiku i galvanizuar(qafore)
6	Tirantues ndermjetes celiku i galvanizuar
7	Nyje lidhese e izoluar

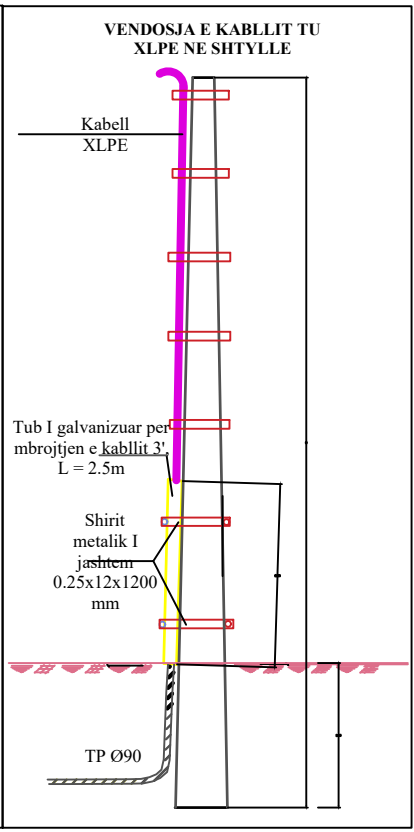
Per shtyllat ndermjetese te linjave ajrore ABC me percjelles Alumini me vetembajtje

Nr	Emertimi
1	Kabell alumini ABC
2	Aksesor shtyllor celiku i galvanizuar(qafore)
3	Tirantues celiku i galvanizuar
4	Kabell alumini ABC per degezim
5	Aksesor shtyllor celiku i galvanizuar(qafore)
6	Tirantues ndermjetes celiku i galvanizuar
7	Nyje lidhese e izoluar

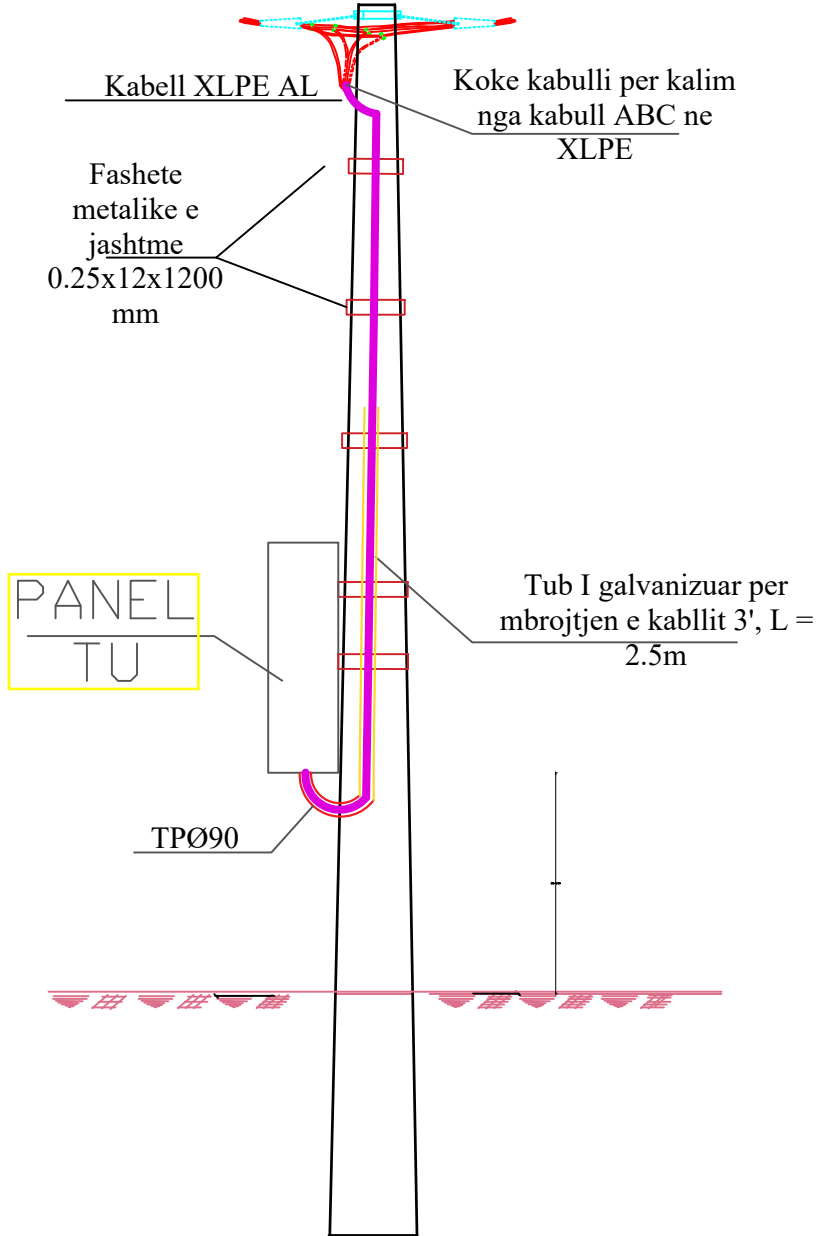
Shenime Teknike
Linjat ajrore me percjellsa te izoluar me vetembajtje ABC, sherbejne per te funizuar me energji elektrike abonente nje dhe tre fazore nepermjet percjellsave ABC me vetembajtje me izolim XLPE te fiksuar ne shtylle me aksesoret perkates.per mbajtjen e kabllit perdoren tirantuesa ankerore, ne shtyllat fundore ose ankerore dhe tirantues ndermjetes ne shtyllat ndermjetese. tirantuesit fiksohen te aksesoret shtyllore. per rastin e kabllave te aluminit, ne tirantuesin ankeror ose ndermjetes, fiksohet i gjithe kabli ose vetem percjellsa i neutrit ne vartesi te lloit te tirantuesit te perdorur. per kabllot e bakrit ne tirantues fiksohet detyrimisht i gjithe kabli.lidhja elektrike e percjellsave behet me nyje lidhese te izoluar.ndermjet dy tirantuesve ankerore, qe ndodhen ne dy ane te ndryshme te se njejtës shtylle, kabli ka forme te harkuar me gjatesi jo me te vogel se 80 cm, me qellim qe te lejoje vendosjen e nyjeve izoluese.

<p>OSSH OPERATORI I SISTEMIT TË SHPËRNDARJES</p>	<p>DREJTORIA RAJONALE ELBASAN</p>			
		<p>Emertimi objektit</p> <p>RIKONSTRUKSION I RRJETIT TU ME KABELL ABC DHE I KABINAVE TE FIDERIT TE SHPATIT NST MJEKES</p>		
<p>Emertimi fletes</p> <p>SHENIME TEKNIKE</p>		<p>FAZA: PROJEKT ZBATIM</p>		
<p>Porositës:</p> <p>DREJTORIA RAJONALE ELBASAN</p>		<p>SHKALLA 1:1000</p>		DIN A3
		<p>NR.PROJEKTIT FLETA VIZATIMIT</p>		<p>45-DRELDP-22/2</p>

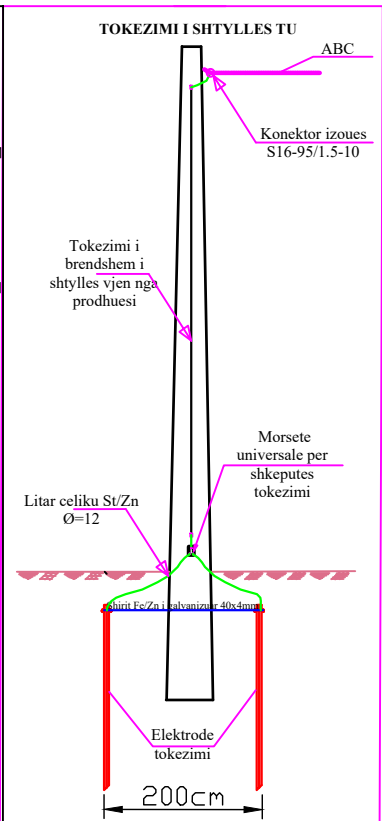
Shenime Teknike
 Linjat ajrore me percjellsa te izoluar me vetembajtje ABC, sherbejne per te furnizuar me energji elektrike abonente nje dhe tre fazore nepermjet percjellsave ABC me vetembajtje me izolim XLPE te fiksuar ne shtylle me aksesoret perkates.
 per mbajtjen e kabllit perdoren tirantuesa ankerore, ne shtyllat fundore ose ankerore dhe tirantues ndermjetes ne shtyllat ndermjetese. tirantuesit fiksohen te aksesoret shtyllore.
 per rastin e kabllave te aluminit, ne tirantuesin ankeror ose ndermjetes, fiksohet i gjithe kablli ose vetem percjellsa i neutrit ne vartesi te llojit te tirantuesit te perdorur. per kabllot e bakrit ne tirantues fiksohet detyrimisht i gjithe kablli. lidhja elektrike e percjellsave behet me nyje lidhese te izoluara.
 ndermjet dy tirantuesve ankerore, qe ndodhen ne dy ane te ndryshme te se njejtës shtylle, kablli ka forme te harkuar me gjatesi jo me te vogel se 80 cm, me qellim qe te lejoje vendosjen e nyjeve izoluase.
 Tirantuesi i abonentit montohet 20-25 cm me poshte se aksesorit shtyllor.
 Ne qofte se ne te njejtën shtylle lidhen dy apo me shume abonente, duhet qe distanca ndermjet kabllave koaksiale qe ndodhen prane njeri tjetrit te mos jete me e vogel se 20 mm. gjithashtu duhet qe distanca ndermjet dy skajeve te brendeshme te nyjeve izoluase(distanca me e afert ndermjet dy nyjeve fqinje) te vendosura ne te njejtën faze(apo ne neuter), te mos jete me e vogel se 5 mm.



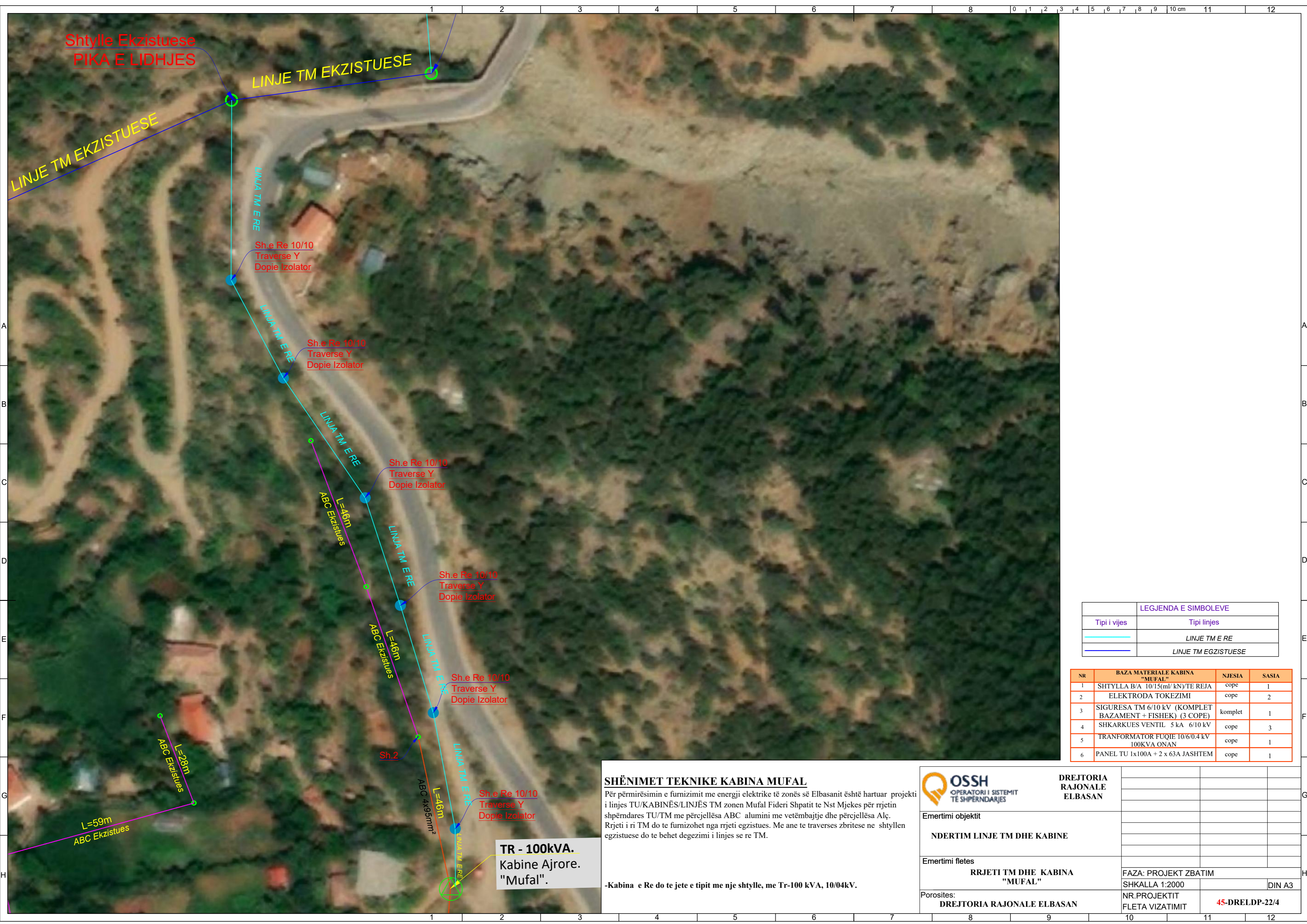
ZBRITJA E KABLLIT TU XLPE PER FURNIZIMIN E PANELIT TU



SHENIME
 NUMRI I ELEKTRODAVE TE TOKEZIMIT ESHTË ORIENTUES. SASIA E TYRE ESHTË NE FUNKSION TE ARITJES SE VLERES SE REZISTENCES SE TOKEZIMIT. $R_t \leq 10\Omega$ PER TOKEZIMIN E PERSERITUR TE NULIT NE SHTYLLAT E LINJES TU. THELLESIA E NGULJES SE ELEKTRODAVE ESHTË 0.5M NEN KUOTEN 0.0, NESE NUK ARRIHET "RT" E KERKUAR GROPAT E ELEKTRODAVE TE TOKEZIMIT TE MBUSHEN ME KRIPE (NaCl) DHE QYMYR. DISTANCA MIDIS DY ELEKTRODAVE TE TOKEZIMIT ESHTË 2M. BASHKIMI I ELEKTRODAVE TE KRYHET ME SHIRIT FE/ZN 40X4 MM GALVANIZUAR. LIDHJA E LEKTRODAVE ME SHKEPUTESIN E TOKEZIMIT BEHET ME LITAR FE/ZN FLEKSIBEL $\varnothing = 12\text{MM}^2$. TOKEZIMI NE GJATESINE E SHTYLLES ESHTË I PARAPREGATITUR NGA FABRIKA PRODHUESE E SHTYLLAVE. NE DALJEN E SIPERME TOKEZIMI VAZHDON ME LITAR ÇELIKU FE/ZN FLEKSIBEL $\varnothing 12\text{MM}$ DHE LIDHET ME TRANVERSAT NEPERMJET KAPIKORTAV OSE KONEKTOREVE. GROPA HAPËT SIPAS PERMASAVE TE DHENA NE PROJEKT. NE VENDIN KU DO TE VENDOSËT SHTYLLA VENDOSËT NJE TUB ME DIAMETER TE DHENE NE PROJEKT (ME I MADH SE DIAMETRI I FUNDIT TE SHTYLLES), VENDOSËT TUBI FLEKSIBEL $\varnothing 90\text{MM}$ ME GJATESI I ML PER NGJITJEN E KABLLOVE NE SHTYLLË SIPAS POZICIONIT DHE KENDIT TE PERCAKTUAR NE PROJEKT, DY ANET E TUBIT FLEKSIBEL IZOLOHEN QE TE MOS BLOKOHEN. BETONOHET GROPA, PASI ESHTË MPIKSUR PAK BETONI HIQËT TUBI ME DIAMETER ME TE MADH SE DIAMETRI I FUNDIT TE SHTYLLËS DHE LIHËT QE TE STAZHIONOHET BETONI. TE ZBATOHEN KTZ-TË (KUSHTET TEKNIKE TE ZBATIMIT) PER PUNIME BETONI DHE BETONARME. VENDOSËT SHTYLLA NE VENDIN E SAJ DHE HAPESIRA MIDIS SHTYLLËS DHE BETONIT MBUSHËT ME RËRË DHE NGJESHËT. FUNDI I SHTYLLËS MBULOHËT ME BETON ME PJERESI SI NE PROJEKT.



 DREJTORIA RAJONALE ELBASAN			
	Emertimi objektit		
RIKONSTRUKSION I RRJETIT TU ME KABELL ABC DHE I KABINAVE TE FIDERIT TE SHPATIT NST MJEKES			
Emertimi fletes			
SHENIME TEKNIKE	FAZA: PROJEKT ZBATIM		
Porosites:	SHKALLA 1:1000		DIN A3
DREJTORIA RAJONALE ELBASAN	NR.PROJEKTIT		
	FLETA VIZATIMIT		45-DRELDP-22/3



Shtyllë Ekzistuese
PIKA E LIDHJES

LINJE TM EKZISTUESE

LINJE TM EKZISTUESE

LINJA TM E RE

Sh.e Re 10/10
Traverse Y
Dopie Izolator

LINJA TM E RE

Sh.e Re 10/10
Traverse Y
Dopie Izolator

LINJA TM E RE

Sh.e Re 10/10
Traverse Y
Dopie Izolator

LINJA TM E RE

Sh.e Re 10/10
Traverse Y
Dopie Izolator

LINJA TM E RE

Sh.e Re 10/10
Traverse Y
Dopie Izolator

LINJA TM E RE

Sh.e Re 10/10
Traverse Y
Dopie Izolator

LINJA TM E RE

TR - 100kVA.
Kabine Ajrore.
"Mufal".

ABC Ekzistues
L=288m

ABC Ekzistues
L=59m

ABC Ekzistues
L=46m

ABC Ekzistues
L=46m

ABC 4x95mm²
L=46m

LEGJENDA E SIMBOLEVE	
Tipi i vijes	Tipi linjes
	LINJE TM E RE
	LINJE TM EGZISTUESE

NR	BAZA MATERIALE KABINA "MUFAL"	NJESIA	SASIA
1	SHTYLLA B/A 10/15(m/ kN)/TE REJA	cope	1
2	ELEKTRODA TOKEZIMI	cope	2
3	SIGURESA TM 6/10 kV (KOMPLET BAZAMENT + FISHEK) (3 COPE)	komplet	1
4	SHKARKUES VENTIL 5 ka 6/10 kV	cope	3
5	TRANFORMATOR FUQIE 10/6/0.4 kV 100KVA ONAN	cope	1
6	PANEL TU 1x100A + 2 x 63A JASHEM	cope	1

SHËNIMET TEKNIKE KABINA MUFAL

Për përmirësimin e furnizimit me energji elektrike të zonës së Elbasanit është hartuar projekti i linjes TU/KABINËS/LINJËS TM zonen Mufal Fideri Shtatit te Nst Mjekes për rrjetin shpërndarës TU/TM me përcjellësa ABC alumini me vetëmbajtje dhe përcjellësa Alç. Rrjeti i ri TM do të furnizohet nga rrjeti egzistues. Me anë të traverses zbritese në shtyllen egzistuese do të bëhet degezimi i linjes së re TM.

-Kabina e Re do të jetë e tipit me një shtyllë, me Tr-100 kVA, 10/04kV.



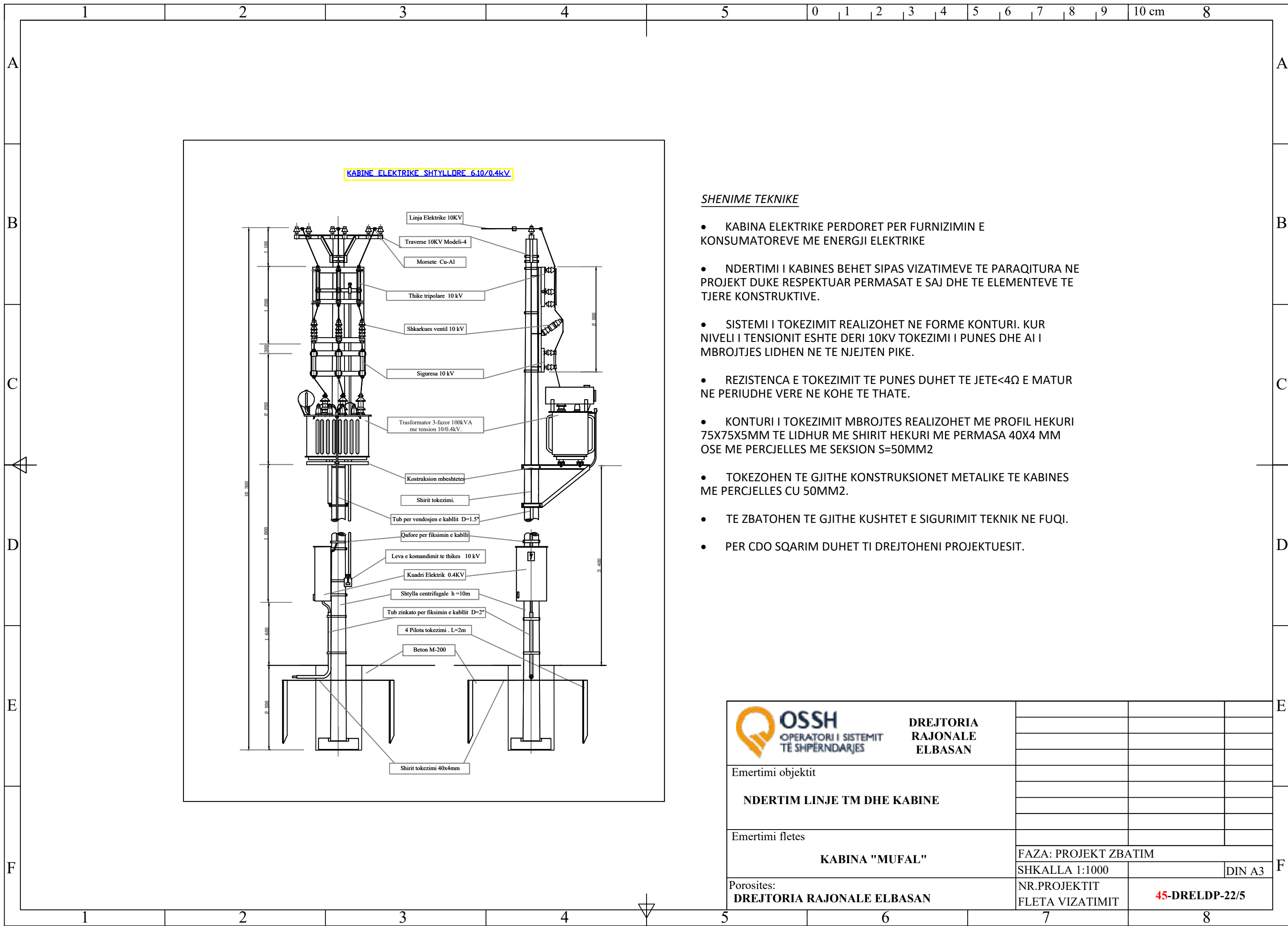
DREJTORIA RAJONALE ELBASAN

Emertimi objektit
NDERTIM LINJE TM DHE KABINE

Emertimi fletes
RRJETI TM DHE KABINA "MUFAL"

Porositës:
DREJTORIA RAJONALE ELBASAN

FAZA: PROJEKT ZBATIM	
SHKALLA 1:2000	DIN A3
NR.PROJEKTIT FLETA VIZATIMIT	45-DRELDP-22/4

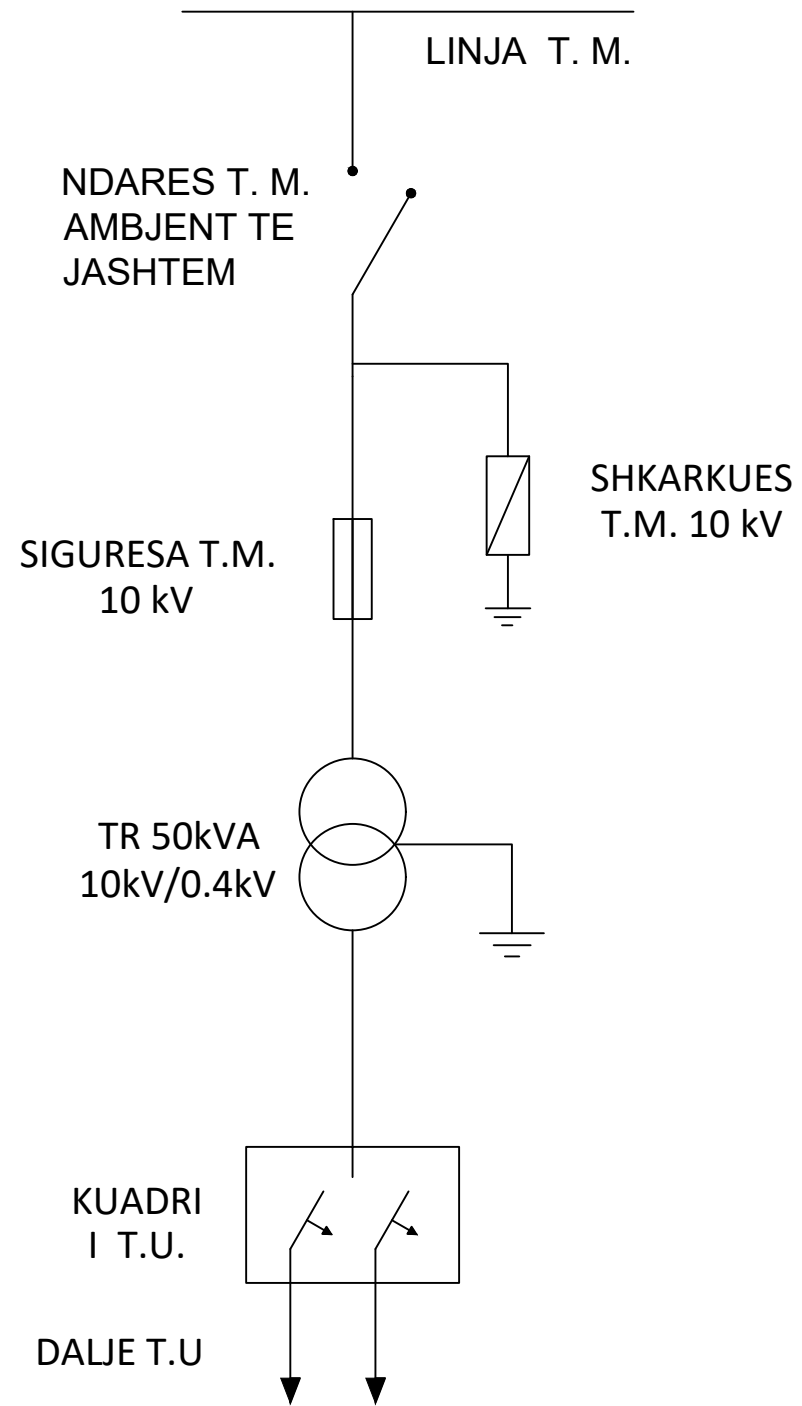



SHENIME TEKNIKE

- KABINA ELEKTRIKE PERDORET PER FURNIZIMIN E KONSUMATOREVE ME ENERGJI ELEKTRIKE
- NDERTIMI I KABINES BEHET SIPAS VIZATIMEVE TE PARAQITURA NE PROJEKT DUKE RESPEKTUAR PERMASAT E SAJ DHE TE ELEMENTEVE TE TJERE KONSTRUKTIVE.
- SISTEMI I TOKEZIMIT REALIZOHET NE FORME KONTURI. KUR NIVELI I TENSIONIT ESHTË DERI 10KV TOKEZIMI I PUNES DHE AI I MBROJTJES LIDHEN NE TE NJEJTEN PIKE.
- REZISTENCA E TOKEZIMIT TE PUNES DUHET TE JETE 4Ω E MATUR NE PERIUDHE VERE NE KOHE TE THATE.
- KONTURI I TOKEZIMIT MBROJTJES REALIZOHET ME PROFIL HEKURI 75X75X5MM TE LIDHUR ME SHIRIT HEKURI ME PERMASA 40X4 MM OSE ME PERCJELLES ME SEKSION S=50MM²
- TOKEZOHEN TE GJITHE KONSTRUKSIONET METALIKE TE KABINES ME PERCJELLES CU 50MM².
- TE ZBATOHEN TE GJITHE KUSHTET E SIGURIMIT TEKNIK NE FUQI.
- PER CDO SQARIM DUHET TI DREJTOHENI PROJEKTUESIT.

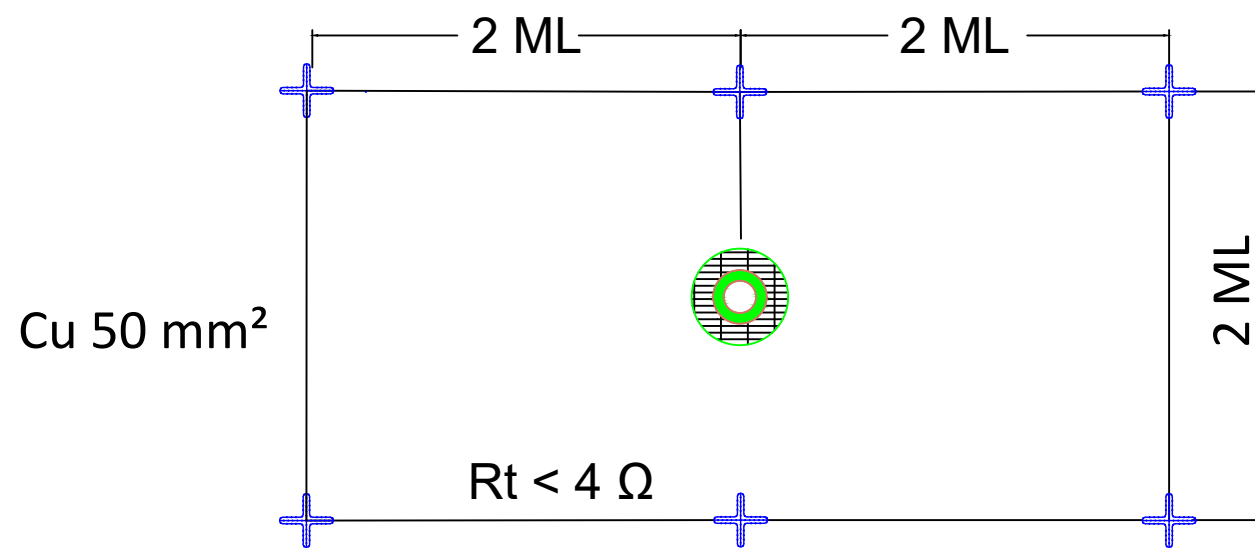
<p>OSSH OPERATORI I SISTEMIT TË SHPËRNDARJES</p>	<p>DREJTORIA RAJONALE ELBASAN</p>			
		Emertimi objektit		
<p>NDERTIM LINJE TM DHE KABINE</p>				
Emertimi fletes				
<p>KABINA "MUFAL"</p>		<p>FAZA: PROJEKT ZBATIM</p>		
Porosites:		SHKALLA 1:1000		DIN A3
<p>DREJTORIA RAJONALE ELBASAN</p>		NR.PROJEKTIT		
		FLETA VIZATIMIT		45-DRELDP-22/5

SKEMA PRIMARE

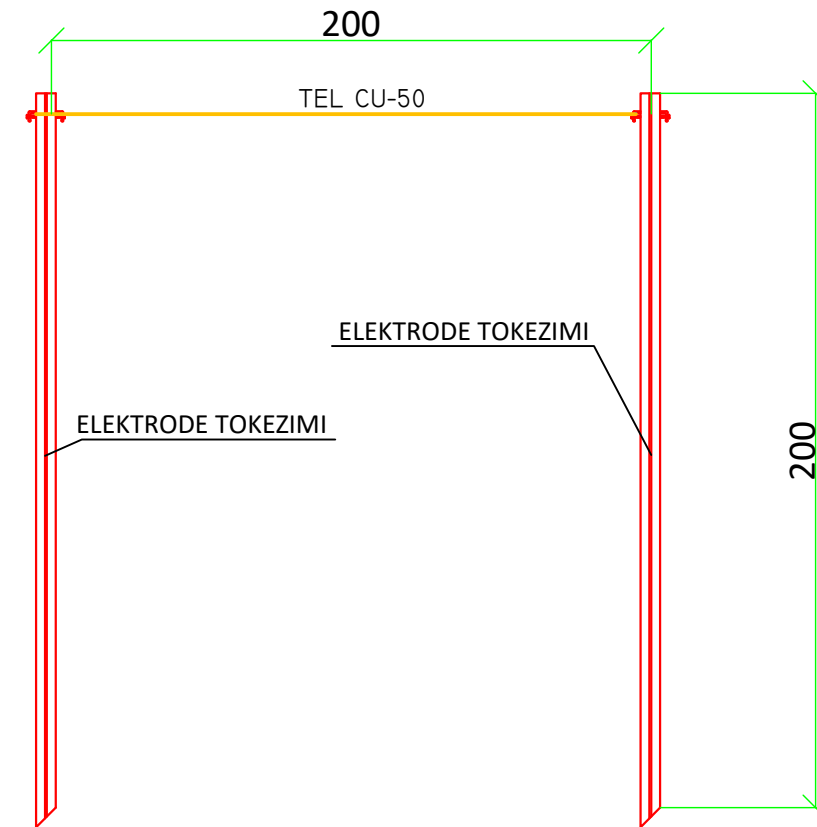


 OSSH OPERATORI I SISTEMIT TE SHPERNDARJES	DREJTORIA RAJONALE ELBASAN			
		Emertimi objektit		
NDERTIM LINJE TM DHE KABINE				
Emertimi fletes				
SKEMA PRIMARE E KABINES "MUFAL"		FAZA: PROJEKT ZBATIM		
Porosites:		SHKALLA 1:1000		DIN A3
DREJTORIA RAJONALE ELBASAN		NR.PROJEKTIT		
		FLETA VIZATIMIT		45-DRELDP-22/6

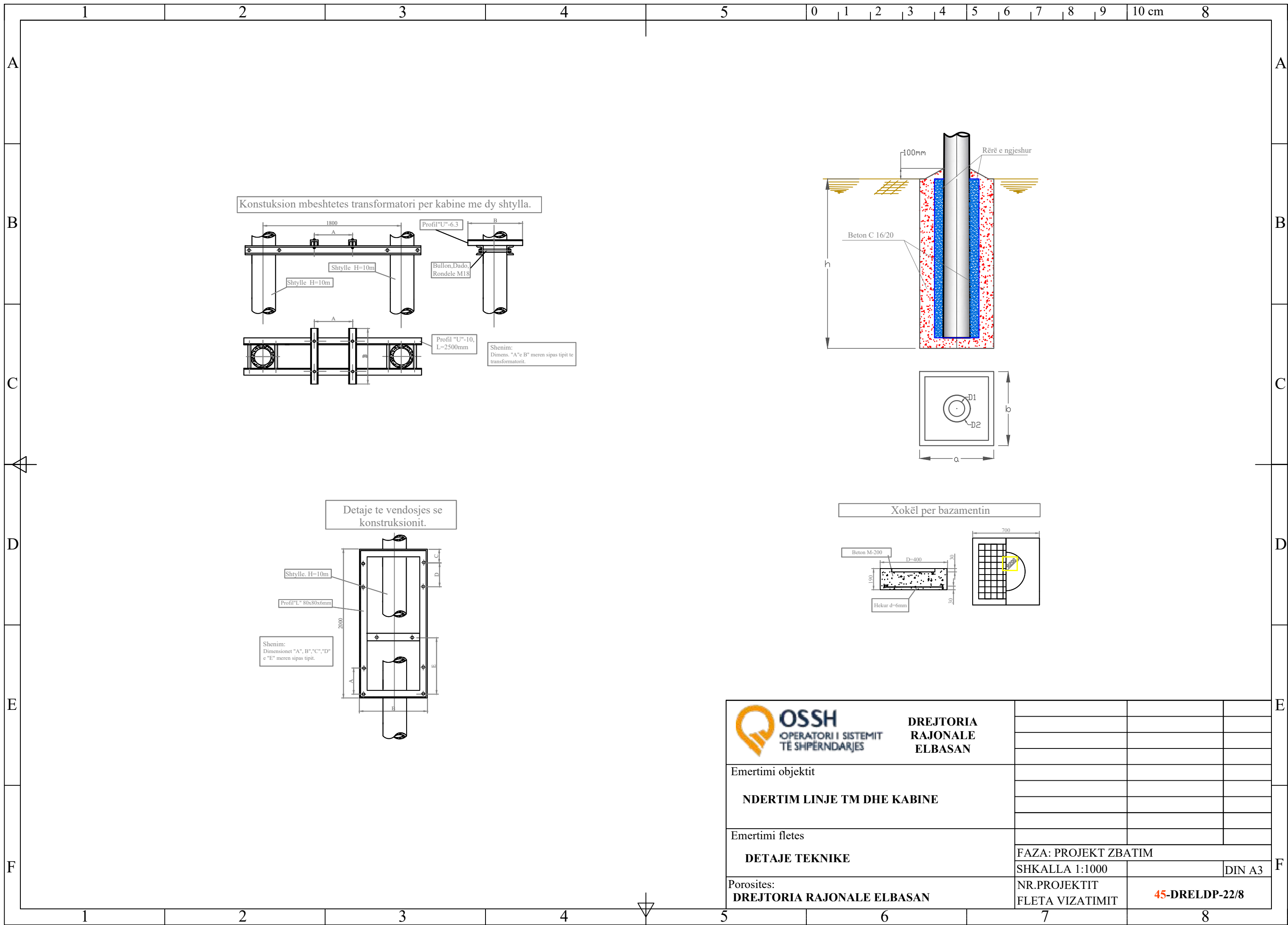
SKEMA E TOKEZIMIT TE KABINES SHTYLLLORE



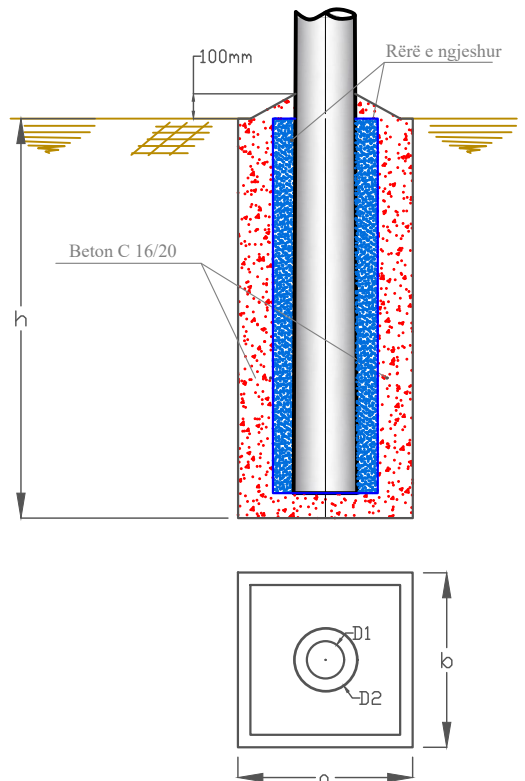
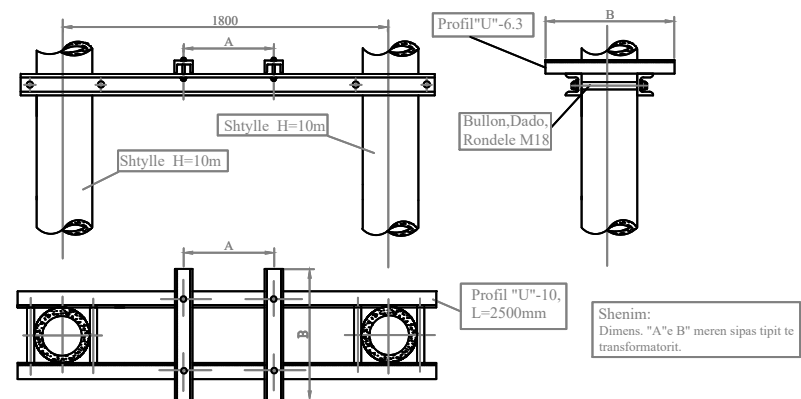
DETAJ I SKEMES SE TOKEZIMIT



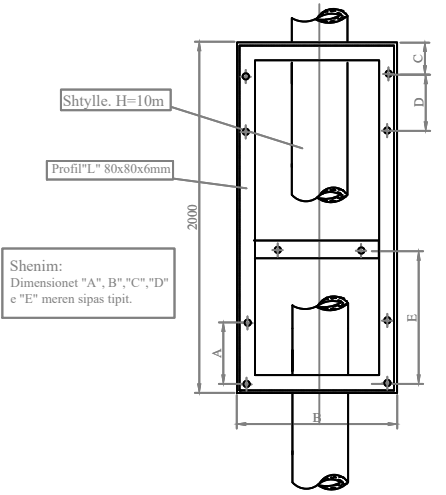
 OSSH OPERATORI I SISTEMIT TË SHPËRNDARJES	DREJTORIA RAJONALE ELBASAN			
		Emertimi objektit		
NDERTIM LINJE TM DHE KABINE				
Emertimi fletes				
SKEMA E TOKEZIMIT T KABINES		FAZA: PROJEKT ZBATIM		
Porosites:		SHKALLA 1:1000		DIN A3
DREJTORIA RAJONALE ELBASAN		NR.PROJEKTIT	45-DRELDP-22/7	
		FLETA VIZATIMIT		



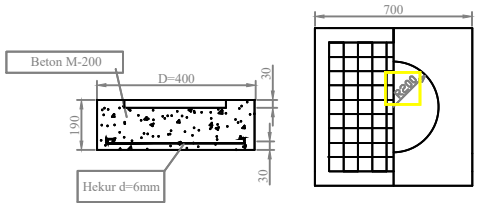
Konstruksion mbeshtetes transformatori per kabine me dy shtylla.



Detaje te vendosjes se konstruksionit.

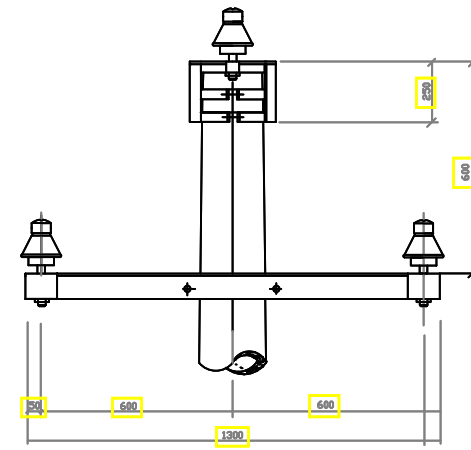
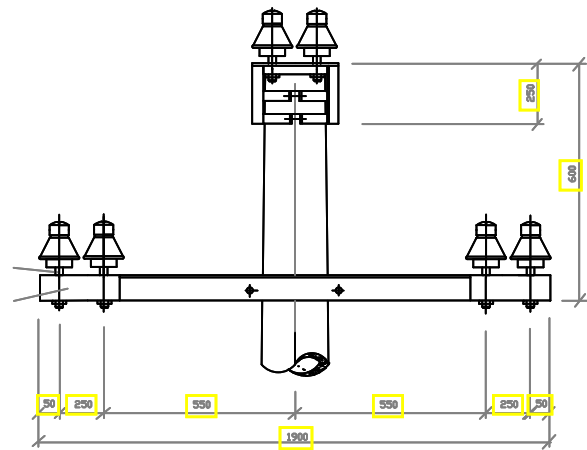
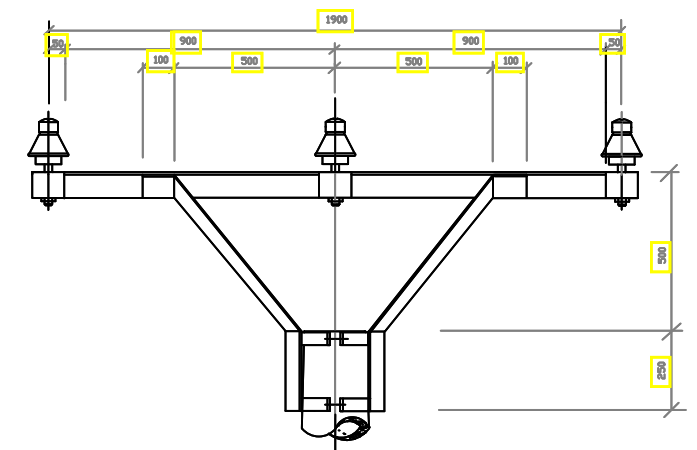
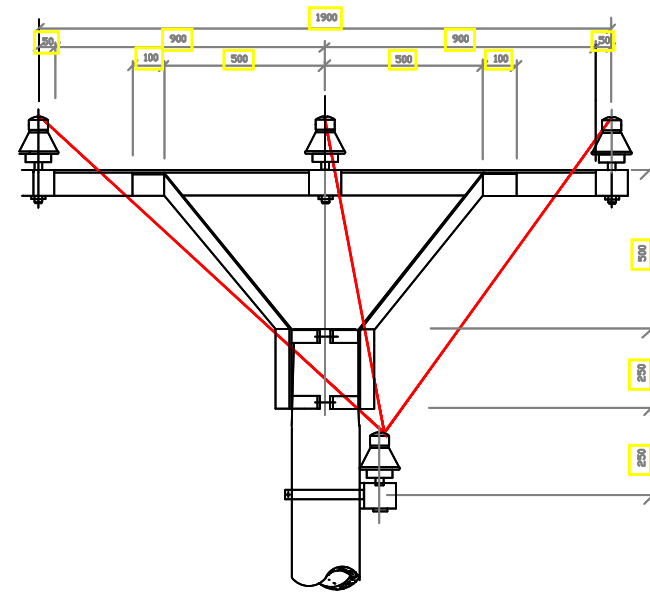
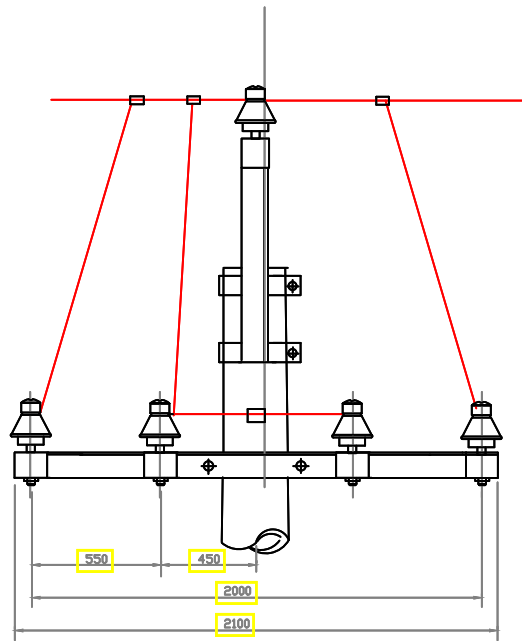


Xokël per bazamentin

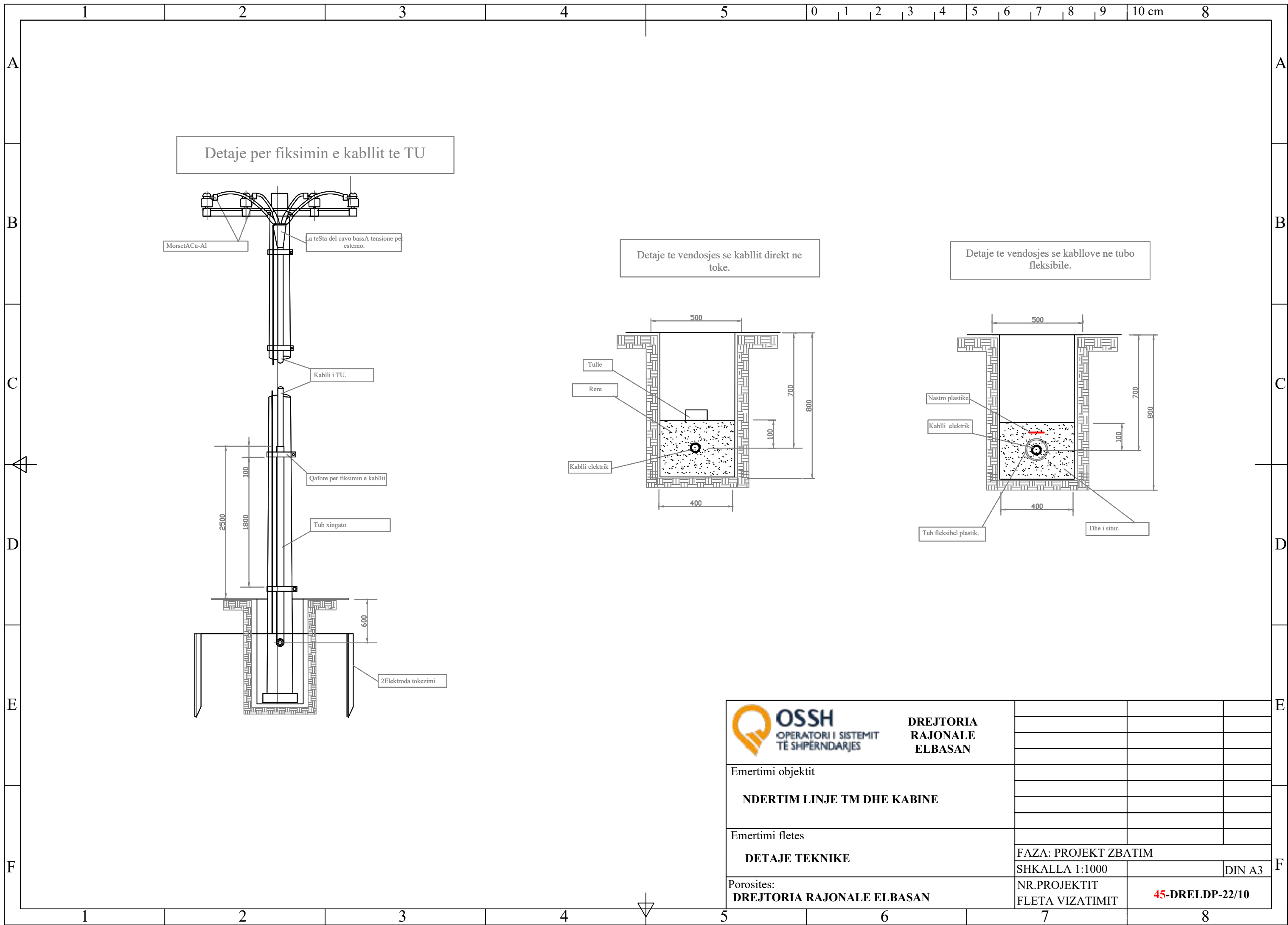


	DREJTORIA RAJONALE ELBASAN			
		Emertimi objektit		
NDERTIM LINJE TM DHE KABINE				
Emertimi fletes				
DETAJE TEKNIKE		FAZA: PROJEKT ZBATIM		
		SHKALLA 1:1000		DIN A3
Porosites: DREJTORIA RAJONALE ELBASAN		NR.PROJEKTIT		
		FLETA VIZATIMIT		45-DRELDP-22/8

LLOJET E TRAVERSAVE 10kV



	DREJTORIA RAJONALE ELBASAN			
		Emertimi objektit		
NDERTIM LINJE TM DHE KABINE				
Emertimi fletes				
DETAJE TEKNIKE		FAZA: PROJEKT ZBATIM		
Porosites:		SHKALLA 1:1000		DIN A3
DREJTORIA RAJONALE ELBASAN		NR.PROJEKTIT		
		FLETA VIZATIMIT		45- DRELDP-22/9



**DREJTORIA
RAJONALE
ELBASAN**

Emertimi objektit

NDERTIM LINJE TM DHE KABINE

Emertimi fletes

DETAJE TEKNIKE

Porosites:
DREJTORIA RAJONALE ELBASAN

FAZA: PROJEKT ZBATIM

SHKALLA 1:1000

DIN A3

NR.PROJEKTIT
FLETA VIZATIMIT

45-DRELDP-22/10



SHËNIMET TEKNIKE KABINA "JERONISHT" 10/0.4kVA, Transformator 50 kVA "Fideri Shpatit" N/ST Mjekes

Për përmirësimin e furnizimit me energji elektrike të zonës së Cerrikut është hartuar projekti i rikonstruksionit të rrjetit shpërndarës TU me perçellesa abc alumini me vetembajtje i kabines Jeronisht - Shpatit Nst - Mjekes

1. DALJET E PARA DO TE REALIZOHEN ME KABELL XLPE AL 4X95mm². GJATE NGJITJES SE KABLLIT NE SHTYLLE DO TE VENDOSEN MBROJTESE MEKANIKE 2ml.
2. SHTYLLAT E REJA DO TE VENDOSEN B/ARME 9/6 (ml/kN) 9/15 (ml/kN) DHE DRURI SIPAS SPECIFIKIMEVE TE OSHEE SH.A.
3. TE BEHET TOKEZIMI I PERSERTUR I NEUTRIT SIPAS PROJEKTIMIT. REZISTENCA E TOKES TE JETE ≤ 10Ω
4. KABINA DO TE BEHET ME 2 DALJE TU DHE SECILA DALJE DO TE FURNIZOJE SI ME POSHTE:

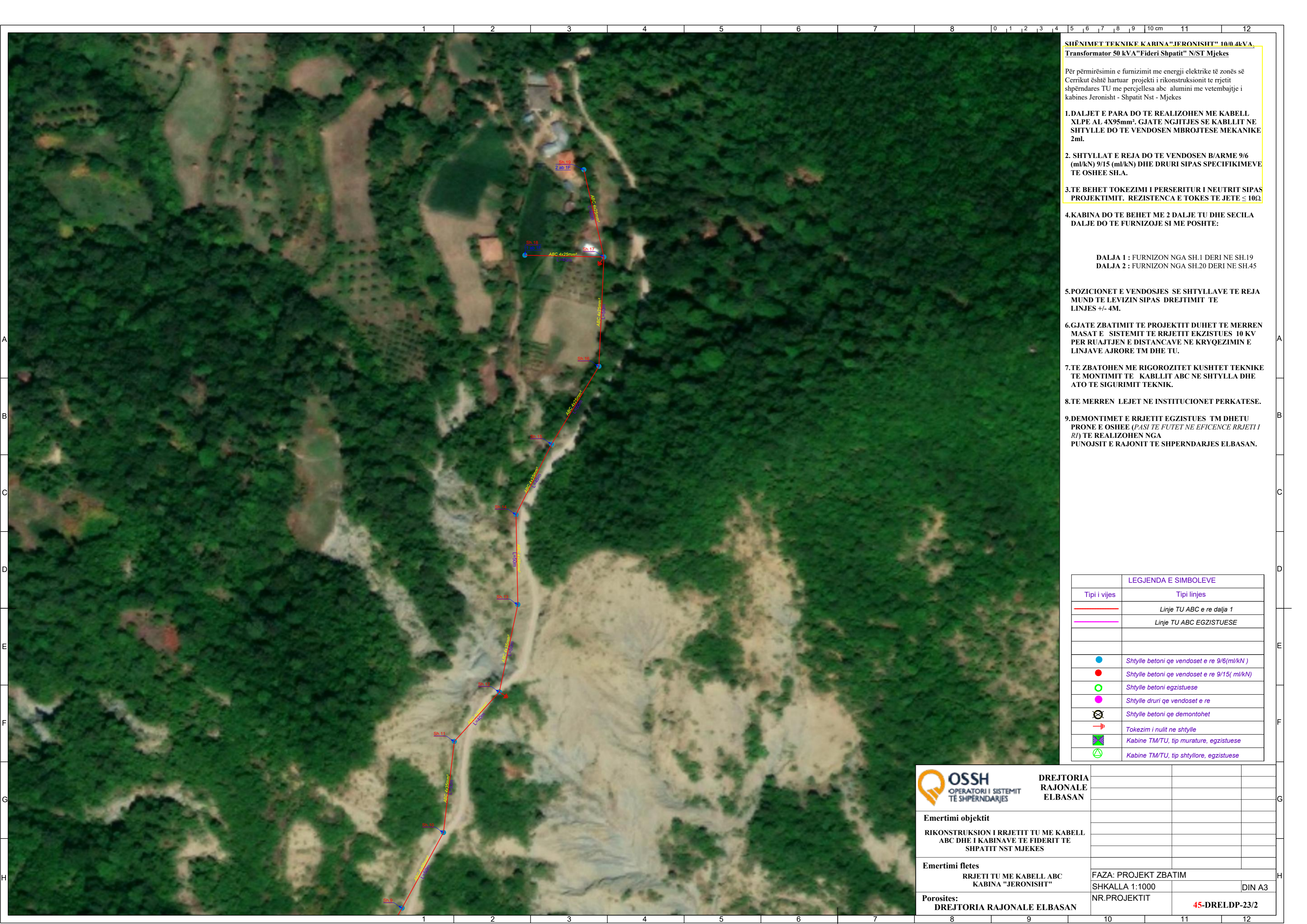
DALJA 1 : FURNIZON NGA SH.1 DERI NE SH.19
DALJA 2 : FURNIZON NGA SH.20 DERI NE SH.45

5. POZICIONET E VENDOSJES SE SHTYLLAVE TE REJA MUND TE LEVIZIN SIPAS DREJTIMIT TE LINJES +/- 4M.
6. GJATE ZBATIMIT TE PROJEKTIT DUHET TE MERREN MASAT E SISTEMIT TE RRJETIT EKZISTUES 10 KV PER RUAJTJEN E DISTANCAVE NE KRYQEZIMIN E LINJAVE AJRORE TM DHE TU.
7. TE ZBATOHEN ME RIGOROZITET KUSHTET TEKNIKE TE MONTIMIT TE KABLLIT ABC NE SHTYLLA DHE ATO TE SIGURIMIT TEKNIK.
8. TE MERREN LEJET NE INSTITUCIONET PERKATESE.
9. DEMONTIMET E RRJETIT EGZISTUES TM DHETU PRONE E OSHEE (PASI TE FUTET NE EFICENCE RRJETI I RI) TE REALIZOHEN NGA PUNOJSIT E RAJONIT TE SHPERNDARJES ELBASAN.

LEGJENDA E SIMBOLEVE	
Tipi i vijes	Tipi linjes
	Linje TU ABC e re dalja 1
	Linje TU ABC EGZISTUESE
	Shtylle betoni qe vendoset e re 9/6(ml/kN)
	Shtylle betoni qe vendoset e re 9/15(ml/kN)
	Shtylle betoni egzistuese
	Shtylle druri qe vendoset e re
	Shtylle betoni qe demontohet
	Tokezim i nult ne shtylle
	Kabine TM/TU, tip murature, egzistuese
	Kabine TM/TU, tip shtyllore, egzistuese

TR - 50kVA.
Kabine Shtyllore.
"Jeronishte".

OSSH OPERATORI I SISTEMIT TE SHPERNDARJES	DREJTORIA RAJONALE ELBASAN			
Emertimi objektit RIKONSTRUKSION I RRJETIT TU ME KABELL ABC DHE I KABINAVE TE FIDERIT TE SHPATIT NST MJEKES				
Emertimi fletes RRJETI TU ME KABELL ABC KABINA "JERONISHT"	FAZA: PROJEKT ZBATIM			
Porositet: DREJTORIA RAJONALE ELBASAN	SHKALLA 1:1000	NR.PROJEKTIT	DIN A3	
			45-DRELDP-23/1	



SHËNIMET TEKNIKE KABINA "JERONISHT" 10/0.4kVA, Transformator 50 kVA "Fideri Shpatit" N/ST Mjebes

Për përmirësimin e furnizimit me energji elektrike të zonës së Cerrikut është hartuar projekti i rikonstruksionit të rrjetit shpërndarës TU me perçjellesa abc alumini me vetembajtje i kabines Jeronisht - Shpatit Nst - Mjebes

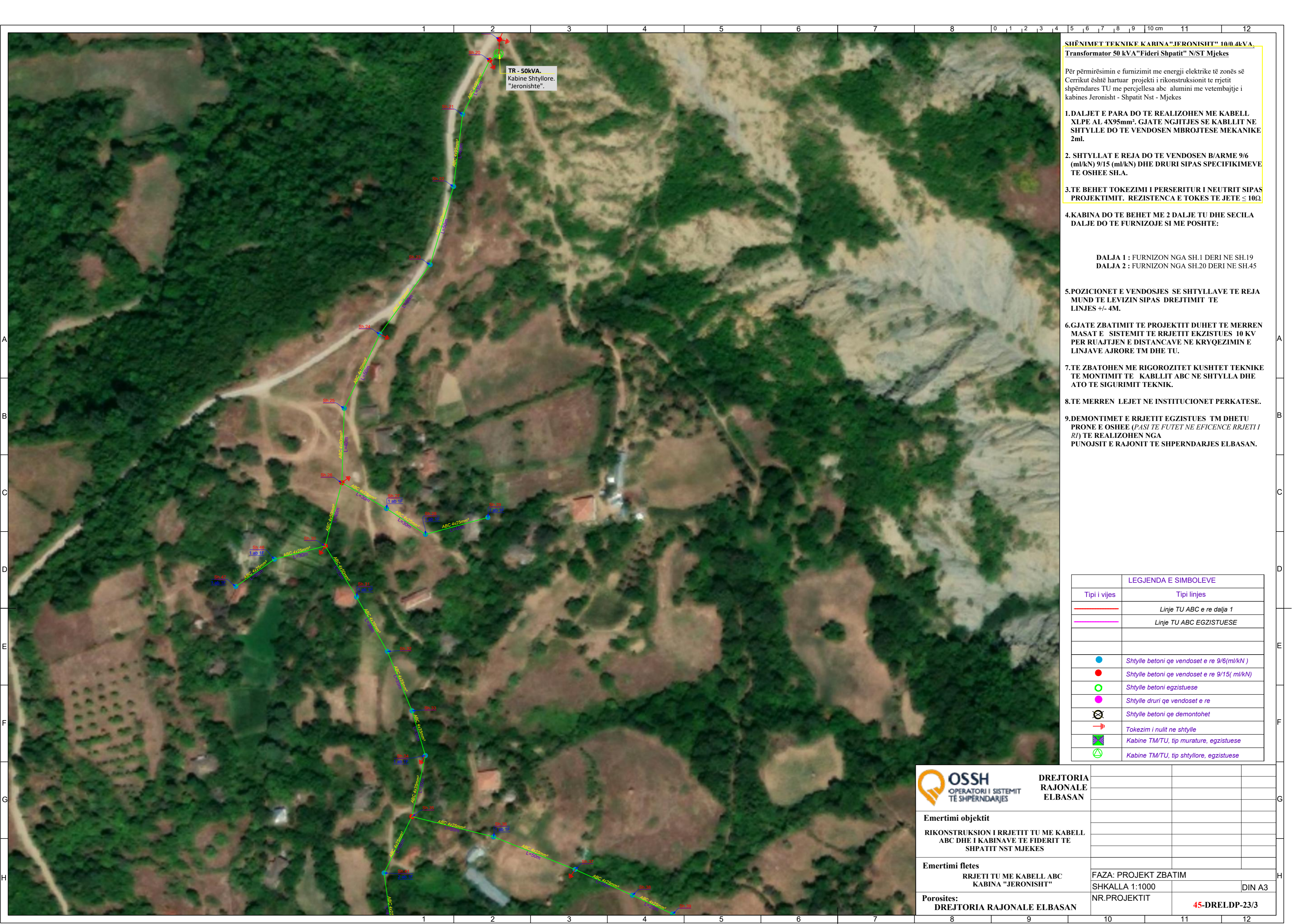
- DALJET E PARA DO TE REALIZOHEN ME KABELL XLPE AL 4X95mm². GJATE NGJITJES SE KABLLIT NE SHTYLLE DO TE VENDOSEN MBROJTJESE MEKANIKE 2ml.
- SHTYLLAT E REJA DO TE VENDOSEN B/ARME 9/6 (ml/kN) 9/15 (ml/kN) DHE DRURI SIPAS SPECIFIKIMEVE TE OSHEE SH.A.
- TE BEHET TOKEZIMI I PERSERTUR I NEUTRIT SIPAS PROJEKTIMIT. REZISTENCA E TOKES TE JETE ≤ 10Ω
- KABINA DO TE BEHET ME 2 DALJE TU DHE SECILA DALJE DO TE FURNIZOJE SI ME POSHTE:

DALJA 1 : FURNIZON NGA SH.1 DERI NE SH.19
DALJA 2 : FURNIZON NGA SH.20 DERI NE SH.45

- POZICIONET E VENDOSJES SE SHTYLLAVE TE REJA MUND TE LEVIZIN SIPAS DREJTIMIT TE LINJES +/- 4M.
- GJATE ZBATIMIT TE PROJEKTIT DUHET TE MERREN MASAT E SISTEMIT TE RRJETIT EKZISTUES 10 KV PER RUAJTJEN E DISTANCAVE NE KRYQEZIMIN E LINJAVE AJRORE TM DHE TU.
- TE ZBATOHEN ME RIGOROZITET KUSHTET TEKNIKE TE MONTIMIT TE KABLLIT ABC NE SHTYLLA DHE ATO TE SIGURIMIT TEKNIK.
- TE MERREN LEJET NE INSTITUCIONET PERKATESE.
- DEMONTIMET E RRJETIT EGZISTUES TM DHETU PRONE E OSHEE (PASI TE FUTET NE EFICENCE RRJETI R/) TE REALIZOHEN NGA PUNOJSIT E RAJONIT TE SHPERNDARJES ELBASAN.

LEGJENDA E SIMBOLEVE	
Tipi i vijes	Tipi linjes
	Linje TU ABC e re dalja 1
	Linje TU ABC EGZISTUESE
	Shtylle betoni qe vendoset e re 9/6(ml/kN)
	Shtylle betoni qe vendoset e re 9/15(ml/kN)
	Shtylle betoni egzistuese
	Shtylle druri qe vendoset e re
	Shtylle betoni qe demontohet
	Tokezim i nultit ne shtylle
	Kabine TM/TU, tip murature, egzistuese
	Kabine TM/TU, tip shtyllore, egzistuese

OSSH OPERATORI I SISTEMIT TE SHPERNDARJES	DREJTORIA RAJONALE ELBASAN			
Emertimi objektit RIKONSTRUKSION I RRJETIT TU ME KABELL ABC DHE I KABINAVE TE FIDERIT TE SHPATIT NST MJEKES				
Emertimi fletes RRJETI TU ME KABELL ABC KABINA "JERONISHT"	FAZA: PROJEKT ZBATIM			
Porosites: DREJTORIA RAJONALE ELBASAN	SHKALLA 1:1000	DIN A3	NR.PROJEKTIT	45-DRELDP-23/2



SHËNIMET TEKNIKE KABINA "JERONISHT" 10/0.4kVA, Transformator 50 kVA "Fideri Shpatit" N/ST Mjebes

Për përmirësimin e furnizimit me energji elektrike të zonës së Cerrikut është hartuar projekti i rikonstruksionit të rrjetit shpërndarës TU me perçjellesa abc alumini me vetembajtje i kabines Jeronisht - Shpatit Nst - Mjebes

1. DALJET E PARA DO TE REALIZOHEN ME KABELL XLPE AL 4X95mm². GJATE NGJITJES SE KABLLIT NE SHTYLLE DO TE VENDOSEN MBROJTJESE MEKANIKE 2ml.
2. SHTYLLAT E REJA DO TE VENDOSEN B/ARME 9/6 (ml/kN) 9/15 (ml/kN) DHE DRURI SIPAS SPECIFIKIMEVE TE OSHEE SH.A.
3. TE BEHET TOKEZIMI I PERSERTUR I NEUTRIT SIPAS PROJEKTIMIT. REZISTENCA E TOKES TE JETE ≤ 10Ω
4. KABINA DO TE BEHET ME 2 DALJE TU DHE SECILA DALJE DO TE FURNIZOJE SI ME POSHTE:

DALJA 1 : FURNIZON NGA SH.1 DERI NE SH.19
DALJA 2 : FURNIZON NGA SH.20 DERI NE SH.45

5. POZICIONET E VENDOSJES SE SHTYLLAVE TE REJA MUND TE LEVIZIN SIPAS DREJTIMIT TE LINJES +/- 4M.
6. GJATE ZBATIMIT TE PROJEKTIT DUHET TE MERREN MASAT E SISTEMIT TE RRJETIT EKZISTUES 10 KV PER RUAJTJEN E DISTANCAVE NE KRYQEZIMIN E LINJAVE AJRORE TM DHE TU.
7. TE ZBATOHEN ME RIGOROZITET KUSHTET TEKNIKE TE MONTIMIT TE KABLLIT ABC NE SHTYLLA DHE ATO TE SIGURIMIT TEKNIK.
8. TE MERREN LEJET NE INSTITUCIONET PERKATESE.
9. DEMONTIMET E RRJETIT EGZISTUES TM DHETU PRONE E OSHEE (PASI TE FUTET NE EFICENCE RRJETI I RI) TE REALIZOHEN NGA PUNOJSIT E RAJONIT TE SHPERNDARJES ELBASAN.

LEGJENDA E SIMBOLEVE	
Tipi i vijes	Tipi linjes
	Linje TU ABC e re dalja 1
	Linje TU ABC EGZISTUESE
	Shtylle betoni qe vendoset e re 9/6(ml/kN)
	Shtylle betoni qe vendoset e re 9/15(ml/kN)
	Shtylle betoni egzistuese
	Shtylle druri qe vendoset e re
	Shtylle betoni qe demontohet
	Tokezim i nultit ne shtylle
	Kabine TM/TU, tip murature, egzistuese
	Kabine TM/TU, tip shtyllore, egzistuese

OSSH OPERATORI I SISTEMIT TE SHPERNDARJES	DREJTORIA RAJONALE ELBASAN			
		Emertimi objektit RIKONSTRUKSION I RRJETIT TU ME KABELL ABC DHE I KABINAVE TE FIDERIT TE SHPATIT NST MJEBES		
Emertimi fletes RRJETI TU ME KABELL ABC KABINA "JERONISHT"		FAZA: PROJEKT ZBATIM		
		SHKALLA 1:1000		DIN A3
Porositet: DREJTORIA RAJONALE ELBASAN	NR.PROJEKTIT		45-DRELDP-23/3	



SHËNIMET TEKNIKE KABINA "JERONISHT" 10/0.4kVA, Transformator 50 kVA "Fideri Shpatit" N/ST Mjebes

Për përmirësimin e furnizimit me energji elektrike të zonës së Cerrikut është hartuar projekti i rikonstruksionit të rrjetit shpërndarës TU me perçjellesa abc alumini me vetembajtje i kabines Jeronisht - Shpatit Nst - Mjebes

- DALJET E PARA DO TE REALIZOHEN ME KABELL XLPE AL 4X95mm². GJATE NGJITJES SE KABLLIT NE SHTYLLE DO TE VENDOSEN MBROJTESE MEKANIKE 2ml.**
- SHTYLLAT E REJA DO TE VENDOSEN B/ARME 9/6 (ml/kN) 9/15 (ml/kN) DHE DRURI SIPAS SPECIFIKIMEVE TE OSHEE SH.A.**
- TE BEHET TOKEZIMI I PERSERTUR I NEUTRIT SIPAS PROJEKTIMIT. REZISTENCA E TOKES TE JETE ≤ 10Ω**
- KABINA DO TE BEHET ME 2 DALJE TU DHE SECILA DALJE DO TE FURNIZOJE SI ME POSHTE:**

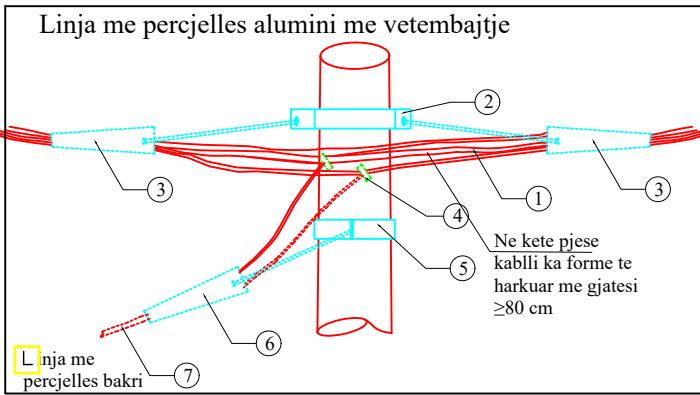
DALJA 1 : FURNIZON NGA SH.1 DERI NE SH.19
DALJA 2 : FURNIZON NGA SH.20 DERI NE SH.45
- POZICIONET E VENDOSJES SE SHTYLLAVE TE REJA MUND TE LEVIZIN SIPAS DREJTIMIT TE LINJES +/- 4M.**
- GJATE ZBATIMIT TE PROJEKTIT DUHET TE MERREN MASAT E SISTEMIT TE RRJETIT EKZISTUES 10 KV PER RUAJTJEN E DISTANCAVE NE KRYQEZIMIN E LINJAVE AJRORE TM DHE TU.**
- TE ZBATOHEN ME RIGOROZITET KUSHTET TEKNIKE TE MONTIMIT TE KABLLIT ABC NE SHTYLLA DHE ATO TE SIGURIMIT TEKNIK.**
- TE MERREN LEJET NE INSTITUCIONET PERKATESE.**
- DEMONTIMET E RRJETIT EGZISTUES TM DHETU PRONE E OSHEE (PASI TE FUTET NE EFICENCE RRJETI I RI) TE REALIZOHEN NGA PUNOJSIT E RAJONIT TE SHPERNDARJES ELBASAN.**

LEGJENDA E SIMBOLEVE	
Tipi i vijes	Tipi linjes
	Linje TU ABC e re dalja 1
	Linje TU ABC EGZISTUESE
	Shtylle betoni qe vendoset e re 9/6(ml/kN)
	Shtylle betoni qe vendoset e re 9/15(ml/kN)
	Shtylle betoni egzistuese
	Shtylle druri qe vendoset e re
	Shtylle betoni qe demontohet
	Tokezim i nultit ne shtylle
	Kabine TM/TU, tip murature, egzistuese
	Kabine TM/TU, tip shtyllore, egzistuese

OSSH OPERATORI I SISTEMIT TE SHPERNDARJES	DREJTORIA RAJONALE ELBASAN			
Emertimi objektit RIKONSTRUKSION I RRJETIT TU ME KABELL ABC DHE I KABINAVE TE FIDERIT TE SHPATIT NST MJEBES				
Emertimi fletes RRJETI TU ME KABELL ABC KABINA "JERONISHT"	FAZA: PROJEKT ZBATIM			
Porositës: DREJTORIA RAJONALE ELBASAN	SHKALLA 1:1000	DIN A3		
	NR.PROJEKTIT	45-DRELDP-23/4		

A
B
C
D
E
F

DETAJE PER FUNIZIMIN E ABONENTEVE NGA LINJAT KABLORE TE TU ME PERCJELLES ABC

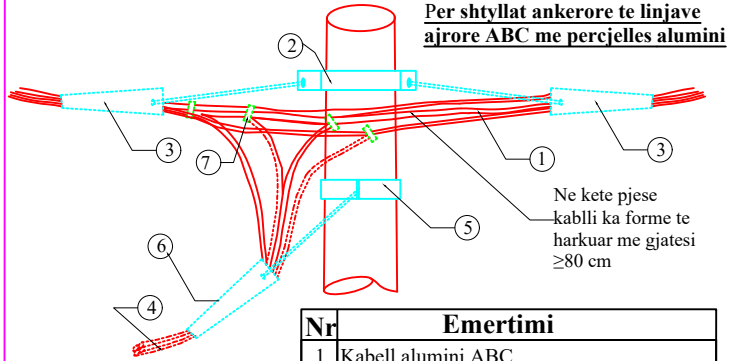


Nr	Emertimi
1	Kabell alumini
2	Aksesor shtyllor celik i galvanizuar(qafore)
3	Tirantues ankeror celik i galvanizuar
4	Nyje lidhese e izoluar
5	Aksesor shtyllor i abonentit celik i galvanizuar(qafore)
6	Tirantues ankeror i thjeshte celik i galvanizuar
7	Kabell koaksial

Shenime Teknike

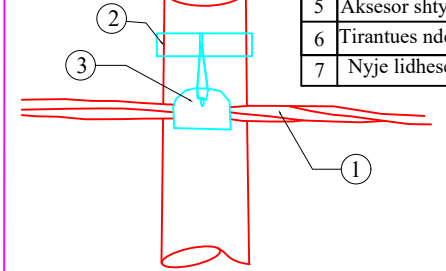
Linjat ajrore me percjellsa te izoluar me vetembajtje ABC, sherbejne per te funizuar me energji elektrike abonente nje dhe tre fazore nepermjet percjellsave ABC me vetembajtje me izolim XLPE te fiksuar ne shtylle me aksesoret perkates.per mbajtjen e kabllit perdoren tirantuesa ankerore, ne shtyllat fundore ose ankerore dhe tirantues ndermjetes ne shtyllat ndermjetese. tirantuesit fiksohen te aksesoret shtyllore. per rastin e kabllave te aluminit, ne tirantuesin ankeror ose ndermjetes, fiksohet i gjithe kabli ose vetem percjellsa i neutrit ne vartesi te lloit te tirantuesit te perdorur. per kabllot e bakrit ne tirantues fiksohet detyrimisht i gjithe kabli.aksesori shtyllor per abonentin montohet 20-25 cm me poshte se aksesori shtyllor.lidhja elektrike e percjellsave behet me nyje lidhese te izoluar.ndermjet dy tirantuesve ankerore, qe ndodhen ne dy ane te ndryshme te shtylles, kabli ka forme te harkuar me gjatesi jo me te vogel se 80 cm, me qellim qe te lejoje vendosjen e nyjeve izoluesene qofte se ne te njejten shtylle lidhen dy apo me shume abonente, duhet qe distanca ndermjet kabllave koaksiale qe ndodhen prane njeri tjetrit te mos jete me e vogel se 20 mm. gjithashtu duhet qe distanca ndermjet dy skajeve te brendeshme te nyjeve izoluese(distanca me e afert ndermjet dy nyjeve fqinjje) te vendosura ne te njejten faze(apo ne neuter), te mos jete me e vogel se 50 mm.

DETAJE PER SHTRIRJEN E KABLOVE TE TU ABC



Nr	Emertimi
1	Kabell alumini ABC
2	Aksesor shtyllor celiku i galvanizuar(qafore)
3	Tirantues celiku i galvanizuar
4	Kabell alumini ABC per degezim
5	Aksesor shtyllor celiku i galvanizuar(qafore)
6	Tirantues ndermjetes celiku i galvanizuar
7	Nyje lidhese e izoluar

Per shtyllat ndermjetese te linjave ajrore ABC me percjelles Alumini me vetembajtje

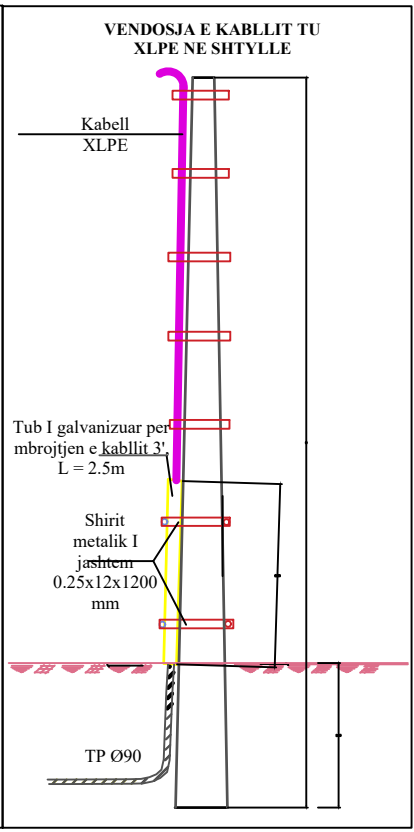


Shenime Teknike

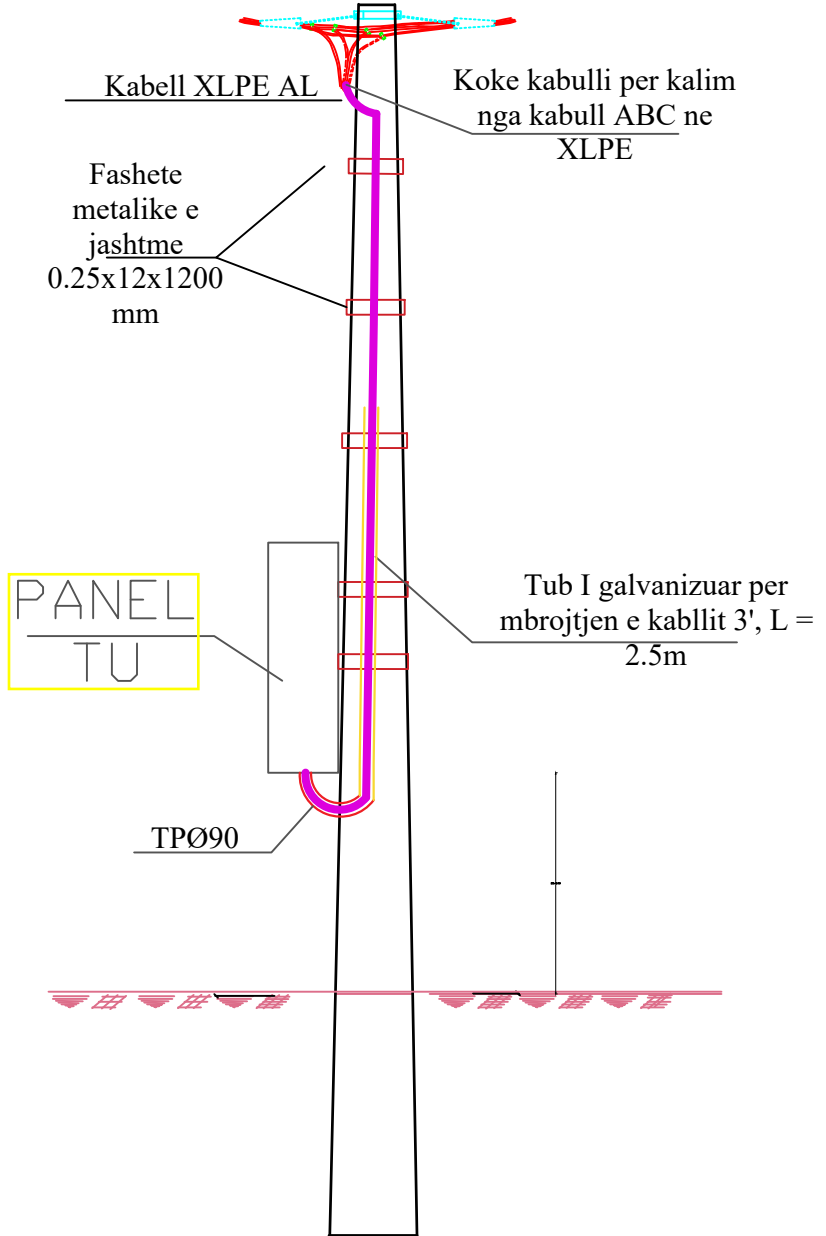
Linjat ajrore me percjellsa te izoluar me vetembajtje ABC, sherbejne per te funizuar me energji elektrike abonente nje dhe tre fazore nepermjet percjellsave ABC me vetembajtje me izolim XLPE te fiksuar ne shtylle me aksesoret perkates.per mbajtjen e kabllit perdoren tirantuesa ankerore, ne shtyllat fundore ose ankerore dhe tirantues ndermjetes ne shtyllat ndermjetese. tirantuesit fiksohen te aksesoret shtyllore. per rastin e kabllave te aluminit, ne tirantuesin ankeror ose ndermjetes, fiksohet i gjithe kabli ose vetem percjellsa i neutrit ne vartesi te lloit te tirantuesit te perdorur. per kabllot e bakrit ne tirantues fiksohet detyrimisht i gjithe kabli.lidhja elektrike e percjellsave behet me nyje lidhese te izoluar.ndermjet dy tirantuesve ankerore, qe ndodhen ne dy ane te ndryshme te se njejtës shtylle, kabli ka forme te harkuar me gjatesi jo me te vogel se 80 cm, me qellim qe te lejoje vendosjen e nyjeve izoluese.

	DREJTORIA RAJONALE ELBASAN			
Emertimi objektit RIKONSTRUKSION I RRJETIT TU ME KABELL ABC DHE I KABINAVE TE FIDERIT TE SHPATIT NST MJEKES				
Emertimi fletes SHENIME TEKNIKE		FAZA: PROJEKT ZBATIM SHKALLA 1:1000 DIN A3		
Porositës: DREJTORIA RAJONALE ELBASAN		NR.PROJEKTIT FLETA VIZATIMIT	45-DRELDP-23/5	

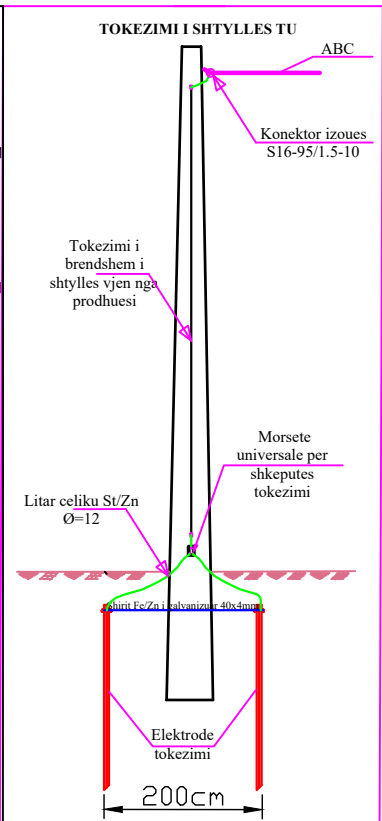
Shenime Teknike
 Linjat ajrore me percjellsa te izoluar me vetembajtje ABC, sherbejne per te funizuar me energji elektrike abonente nje dhe tre fazore nepermjet percjellsave ABC me vetembajtje me izolim XLPE te fiksuar ne shtylle me aksesoret perkates.
 per mbajtjen e kabllit perdoren tirantuesa ankerore, ne shtyllat fundore ose ankerore dhe tirantues ndermjetes ne shtyllat ndermjetese. tirantuesit fiksohen te aksesoret shtyllore.
 per rastin e kabllave te aluminit, ne tirantuesin ankeror ose ndermjetes, fiksohet i gjithe kablli ose vetem percjellsa i neutrit ne vartesi te llojit te tirantuesit te perdorur. per kabllot e bakrit ne tirantues fiksohet detyrimisht i gjithe kablli. lidhja elektrike e percjellsave behet me nyje lidhese te izoluar.
 ndermjet dy tirantuesve ankerore, qe ndodhen ne dy ane te ndryshme te se njejtës shtylle, kablli ka forme te harkuar me gjatesi jo me te vogel se 80 cm, me qellim qe te lejojë vendosjen e nyjeve izoluese.
 Tirantuesi i abonentit montohet 20-25 cm me poshte se aksesorit shtyllor.
 Ne qofte se ne te njejtën shtylle lidhen dy apo me shume abonente, duhet qe distanca ndermjet kabllave koaksiale qe ndodhen prane njeri tjetrit te mos jete me e vogel se 20 mm. gjithashtu duhet qe distanca ndermjet dy skajeve te brendeshme te nyjeve izoluese(distanca me e afert ndermjet dy nyjeve fqinje) te vendosura ne te njejtën faze(apo ne neuter), te mos jete me e vogel se 5 mm.



ZBRITJA E KABLLIT TU XLPE PER FURNIZIMIN E PANELIT TU



SHENIME
 NUMRI I ELEKTRODAVE TE TOKEZIMIT ESHTË ORIENTUES. SASIA E TYRE ESHTË NE FUNKSION TE ARITJES SE VLERES SE REZISTENCES SE TOKEZIMIT. $R_t \leq 10\Omega$ PER TOKEZIMIN E PERSERITUR TE NULIT NE SHTYLLAT E LINJES TU. THELLESIA E NGULJES SE ELEKTRODAVE ESHTË 0.5M NEN KUOTEN 0.0, NESE NUK ARRIHET "RT" E KERKUAR GROPAT E ELEKTRODAVE TE TOKEZIMIT TE MBUSHEN ME KRIPE (NaCl) DHE QYMYR. DISTANCA MIDIS DY ELEKTRODAVE TE TOKEZIMIT ESHTË 2M. BASHKIMI I ELEKTRODAVE TE KRYHET ME SHIRIT FE/ZN 40X4 MM GALVANIZUAR. LIDHJA E LEKTRODAVE ME SHKEPUTESIN E TOKEZIMIT BEHET ME LITAR FE/ZN FLEKSIBEL $\varnothing = 12\text{mm}^2$. TOKEZIMI NE GJATESINE E SHTYLLES ESHTË I PARAPREGATITUR NGA FABRIKA PRODHUESE E SHTYLLAVE. NE DALJEN E SIPERME TOKEZIMI VAZHDON ME LITAR ÇELIKU FE/ZN FLEKSIBEL $\varnothing 12\text{mm}$ DHE LIDHET ME TRANVERSAT NEPERMJET KAPIKORTAV OSE KONEKTOREVE. GROPA HAPËT SIPAS PERMASAVE TE DHENA NE PROJEKT. NE VENDIN KU DO TE VENDOSËT SHTYLLA VENDOSËT NJE TUB ME DIAMETER TE DHENE NE PROJEKT (ME I MADH SE DIAMETRI I FUNDIT TE SHTYLLES), VENDOSËT TUBI FLEKSIBEL $\varnothing 90\text{mm}$ ME GJATESI I ML PER NGJITJEN E KABLLOVE NE SHTYLLË SIPAS POZICIONIT DHE KENDIT TE PERCAKTUAR NE PROJEKT, DY ANET E TUBIT FLEKSIBEL IZOLOHEN QE TE MOS BLOKOHEN. BETONOHET GROPA, PASI ESHTË MPIKSUR PAK BETONI HIQËT TUBI ME DIAMETER ME TE MADH SE DIAMETRI I FUNDIT TE SHTYLLËS DHE LIHËT QE TE STAZHIONOHËT BETONI. TE ZBATOHEN KTZ-TË (KUSHTËT TEKNIKE TE ZBATIMIT) PER PUNIME BETONI DHE BETONARME. VENDOSËT SHTYLLA NE VENDIN E SAJ DHE HAPESIRA MIDIS SHTYLLËS DHE BETONIT MBUSHËT ME RËRË DHE NGJESHËT. FUNDI I SHTYLLËS MBULOHËT ME BETON ME PJERESI SI NE PROJEKT.



 DREJTORIA RAJONALE ELBASAN			
	Emertimi objektit		
RIKONSTRUKSION I RRJETIT TU ME KABELL ABC DHE I KABINAVE TE FIDERIT TE SHPATIT NST MJEKES			
Emertimi fletes			
SHENIME TEKNIKE	FAZA: PROJEKT ZBATIM		
Porosites:	SHKALLA 1:1000		DIN A3
DREJTORIA RAJONALE ELBASAN	NR.PROJEKTIT		
	FLETA VIZATIMIT		45-DRELDP-23/6



SHËNIMET TEKNIKE KABINA "XIBRESH" 10/0.4KVA.
Transformator 100 kVA "Fideri Shpatit" N/ST Mjekes

Për përmirësimin e furnizimit me energji elektrike të zonës së Cerrikut është hartuar projekti i rikonstruksionit të rrjetit shpërndarës TU me perçjellesa abc alumini me vetembajtje i kabines Xibresh Fideri - Shpatit Nst - Mjekes

1. DALJET E PARA DO TE REALIZOHEN ME KABELL XLPE AL 4X95mm². GJATE NGJITJES SE KABLLIT NE SHTYLLE DO TE VENDOSEN MBROJTJESE MEKANIKE 2ml.

2. SHTYLLAT E REJA DO TE VENDOSEN B/ARME 9/6 (ml/kN) 9/15 (ml/kN) DHE DRURI SIPAS SPECIFIKIMEVE TE OSHEE SH.A.

3. TE BEHET TOKEZIMI I PERSERTITUR I NEUTRIT SIPAS PROJEKTIMIT. REZISTENCA E TOKES TE JETE ≤ 10Ω

4. KABINA DO TE BEHET ME 3 DALJE TU DHE SECILA DALJE DO TE FURNIZOJE SI ME POSHTE:

DALJA 1 : FURNIZON NGA SH.1 DERI NE SH.31
DALJA 2 : FURNIZON NGA SH.32 DERI NE SH.64
DALJA 3 : FURNIZON NGA SH.65 DERI NE SH.102

5. POZICIONET E VENDOSJES SE SHTYLLAVE TE REJA MUND TE LEVIZIN SIPAS DREJTIMIT TE LINJES +/- 4M.

6. GJATE ZBATIMIT TE PROJEKTIT DUHET TE MERREN MASAT E SISTEMIT TE RRJETIT EKZISTUES 10 KV PER RUAJTJEN E DISTANCAVE NE KRYQEZIMIN E LINJAVE AJRORE TM DHE TU.

7. TE ZBATOHEN ME RIGORIZITET KUSHTET TEKNIKE TE MONTIMIT TE KABLLIT ABC NE SHTYLLA DHE ATO TE SIGURIMIT TEKNIK.

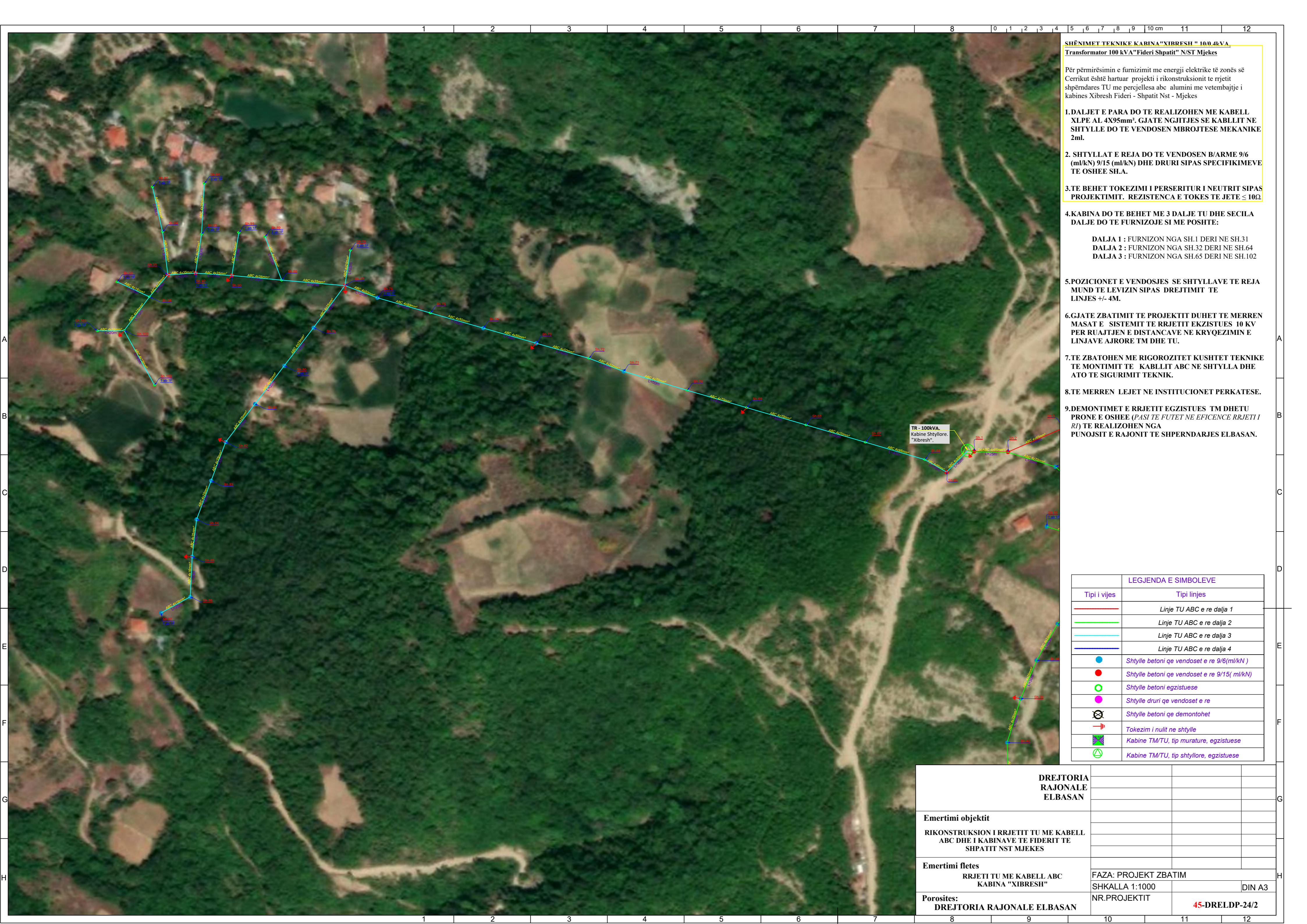
8. TE MERREN LEJET NE INSTITUCIONET PERKATESE.

9. DEMONTIMET E RRJETIT EGZISTUES TM DHETU PRONE E OSHEE (PASI TE FUTET NE EFICENCE RRJETI I R/) TE REALIZOHEN NGA PUNOJSIT E RAJONIT TE SHPERNDARJES ELBASAN.

TR - 100kVA.
 Kabine Shtyllore.
 "Xibresh".

LEGJENDA E SIMBOLEVE	
Tipi i vijes	Tipi linjes
	Linje TU ABC e re dalja 1
	Linje TU ABC e re dalja 2
	Linje TU ABC e re dalja 3
	Linje TU ABC e re dalja 4
	Shtylle betoni qe vendoset e re 9/6(ml/kN)
	Shtylle betoni qe vendoset e re 9/15(ml/kN)
	Shtylle betoni egzistuese
	Shtylle druri qe vendoset e re
	Shtylle betoni qe demontohet
	Tokezim i nullit ne shtylle
	Kabine TM/TU, tip murature, egzistuese
	Kabine TM/TU, tip shtyllore, egzistuese

DREJTORIA RAJONALE ELBASAN			
Emertimi objektit RIKONSTRUKSION I RRJETIT TU ME KABELL ABC DHE I KABINAVE TE FIDERIT TE SHPATIT NST MJEKES			
Emertimi fletes RRJETI TU ME KABELL ABC KABINA "XIBRESH"	FAZA: PROJEKT ZBATIM		
Porositës: DREJTORIA RAJONALE ELBASAN	SHKALLA 1:1000	DIN A3	
	NR.PROJEKTIT		45-DRELDP-24/1



SHËNIMET TEKNIKE KABINA "XIBRESH" 10/0.4kVA.
Transformator 100 kVA "Fideri Shpatit" N/ST Mjekes

Për përmirësimin e furnizimit me energji elektrike të zonës së Cerrikut është hartuar projekti i rikonstruksionit të rrjetit shpërndarës TU me perçjellesa abc alumini me vetembajtje i kabines Xibresh Fideri - Shpatit Nst - Mjekes

- 1. DALJET E PARA DO TE REALIZOHEN ME KABELL XLPE AL 4X95mm². GJATE NGJITJES SE KABLLIT NE SHTYLLE DO TE VENDOSEN MBROJTJESE MEKANIKE 2ml.**
- 2. SHTYLLAT E REJA DO TE VENDOSEN B/ARME 9/6 (ml/kN) 9/15 (ml/kN) DHE DRURI SIPAS SPECIFIKIMEVE TE OSHEE SH.A.**
- 3. TE BEHET TOKEZIMI I PERSERTUR I NEUTRIT SIPAS PROJEKTIMIT. REZISTENCA E TOKES TE JETE ≤ 10Ω**
- 4. KABINA DO TE BEHET ME 3 DALJE TU DHE SECILA DALJE DO TE FURNIZOJE SI ME POSHTE:**

 DALJA 1 : FURNIZON NGA SH.1 DERI NE SH.31
 DALJA 2 : FURNIZON NGA SH.32 DERI NE SH.64
 DALJA 3 : FURNIZON NGA SH.65 DERI NE SH.102

- 5. POZICIONET E VENDOSJES SE SHTYLLAVE TE REJA MUND TE LEVIZIN SIPAS DREJTIMIT TE LINJES +/- 4M.**
- 6. GJATE ZBATIMIT TE PROJEKTIT DUHET TE MERREN MASAT E SISTEMIT TE RRJETIT EKZISTUES 10 KV PER RUAJTJEN E DISTANCAVE NE KRYQEZIMIN E LINJAVE AJRORE TM DHE TU.**
- 7. TE ZBATOHEN ME RIGORIZITET KUSHTET TEKNIKE TE MONTIMIT TE KABLLIT ABC NE SHTYLLA DHE ATO TE SIGURIMIT TEKNIK.**
- 8. TE MERREN LEJET NE INSTITUCIONET PERKATESE.**
- 9. DEMONTIMET E RRJETIT EGZISTUES TM DHETU PRONE E OSHEE (PASI TE FUTET NE EFICENCE RRJETI I R/) TE REALIZOHEN NGA PUNOJSIT E RAJONIT TE SHPERNDARJES ELBASAN.**

TR - 100kVA.
Kabine Shtyllore.
"Xibresh".

LEGJENDA E SIMBOLEVE	
Tipi i vijes	Tipi i linjes
	Linje TU ABC e re dalja 1
	Linje TU ABC e re dalja 2
	Linje TU ABC e re dalja 3
	Linje TU ABC e re dalja 4
	Shtylle betoni qe vendoset e re 9/6(ml/kN)
	Shtylle betoni qe vendoset e re 9/15(ml/kN)
	Shtylle betoni egzistuese
	Shtylle druri qe vendoset e re
	Shtylle betoni qe demontohet
	Tokezim i nultit ne shtylle
	Kabine TM/TU, tip murature, egzistuese
	Kabine TM/TU, tip shtyllore, egzistuese

DREJTORIA RAJONALE ELBASAN			
Emertimi objektit	RIKONSTRUKSION I RRJETIT TU ME KABELL ABC DHE I KABINAVE TE FIDERIT TE SHPATIT NST MJEKES		
Emertimi fletes	RRJETI TU ME KABELL ABC KABINA "XIBRESH"		
Porositet:	DREJTORIA RAJONALE ELBASAN	FAZA: PROJEKT ZBATIM	
		SHKALLA 1:1000	DIN A3
		NR.PROJEKTIT	45-DRELDP-24/2



TR-100kVA.
Kabine Shtyllore.
"Xibresh".

**SHËNIMET TEKNIKE KABINA "XIBRESH" 10/0.4kVA.
Transformator 100 kVA "Fideri Shpatit" N/ST Mjekes**

Për përmirësimin e furnizimit me energji elektrike të zonës së Cerrikut është hartuar projekti i rikonstruksionit të rrjetit shpërndarës TU me perçjellesa abc alumini me vetembajtje i kabines Xibresh Fideri - Shpatit Nst - Mjekes

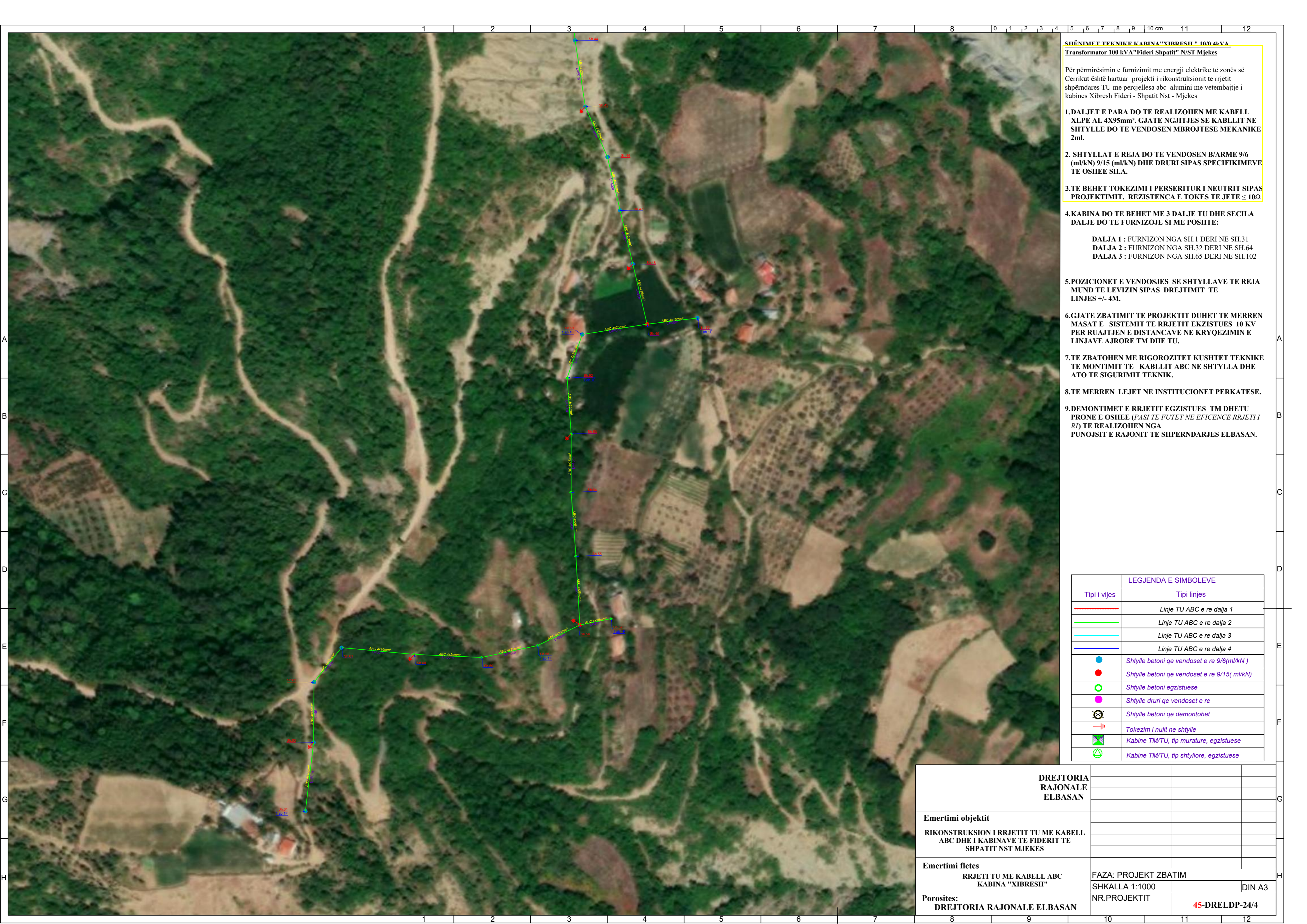
- 1. DALJET E PARA DO TE REALIZOHEN ME KABELL XLPE AL 4X95mm². GJATE NGJITJES SE KABLLIT NE SHTYLLE DO TE VENDOSEN MBROJTJESE MEKANIKE 2ml.**
- 2. SHTYLLAT E REJA DO TE VENDOSEN B/ARME 9/6 (ml/kN) 9/15 (ml/kN) DHE DRURI SIPAS SPECIFIKIMEVE TE OSHEE SH.A.**
- 3. TE BEHET TOKEZIMI I PERSERTITUR I NEUTRIT SIPAS PROJEKTIMIT. REZISTENCA E TOKES TE JETE ≤ 10Ω**
- 4. KABINA DO TE BEHET ME 3 DALJE TU DHE SECILA DALJE DO TE FURNIZOJE SI ME POSHTE:**

DALJA 1 : FURNIZON NGA SH.1 DERI NE SH.31
DALJA 2 : FURNIZON NGA SH.32 DERI NE SH.64
DALJA 3 : FURNIZON NGA SH.65 DERI NE SH.102

- 5. POZICIONET E VENDOSJES SE SHTYLLAVE TE REJA MUND TE LEVIZIN SIPAS DREJTIMIT TE LINJES +/- 4M.**
- 6. GJATE ZBATIMIT TE PROJEKTIT DUHET TE MERREN MASAT E SISTEMIT TE RRJETIT EKZISTUES 10 KV PER RUAJTJEN E DISTANCAVE NE KRYQEZIMIN E LINJAVE AJRORE TM DHE TU.**
- 7. TE ZBATOHEN ME RIGORIZITET KUSHTET TEKNIKE TE MONTIMIT TE KABLLIT ABC NE SHTYLLA DHE ATO TE SIGURIMIT TEKNIK.**
- 8. TE MERREN LEJET NE INSTITUCIONET PERKATESE.**
- 9. DEMONTIMET E RRJETIT EGZISTUES TM DHETU PRONE E OSHEE (PASI TE FUTET NE EFICENCE RRJETI I R) TE REALIZOHEN NGA PUNOJSIT E RAJONIT TE SHPERNDARJES ELBASAN.**

LEGJENDA E SIMBOLEVE	
Tipi i vijes	Tipi linjes
	Linje TU ABC e re dalja 1
	Linje TU ABC e re dalja 2
	Linje TU ABC e re dalja 3
	Linje TU ABC e re dalja 4
	Shtylle betoni qe vendoset e re 9/6(ml/kN)
	Shtylle betoni qe vendoset e re 9/15(ml/kN)
	Shtylle betoni egzistuese
	Shtylle druri qe vendoset e re
	Shtylle betoni qe demontohet
	Tokezim i nultit ne shtylle
	Kabine TM/TU, tip murature, egzistuese
	Kabine TM/TU, tip shtyllore, egzistuese

DREJTORIA RAJONALE ELBASAN			
Emertimi objektit	RIKONSTRUKSION I RRJETIT TU ME KABELL ABC DHE I KABINAVE TE FIDERIT TE SHPATIT NST MJEKES		
Emertimi fletes	RRJETI TU ME KABELL ABC KABINA "XIBRESH"		
Porositet:	DREJTORIA RAJONALE ELBASAN	FAZA: PROJEKT ZBATIM	
		SHKALLA 1:1000	DIN A3
		NR.PROJEKTIT	45-DRELDP-24/3



SHËNIMET TEKNIKE KABINA "XIBRESH" 10/0.4kV.
Transformator 100 kVA "Fideri Shpatit" N/ST Mjekes

Për përmirësimin e furnizimit me energji elektrike të zonës së Cerrikut është hartuar projekti i rikonstruksionit të rrjetit shpërndarës TU me perçellesa abc alumini me vetembajtje i kabines Xibresh Fideri - Shpatit Nst - Mjekes

- 1. DALJET E PARA DO TE REALIZOHEN ME KABELL XLPE AL 4X95mm². GJATE NGJITJES SE KABLLIT NE SHTYLLE DO TE VENDOSEN MBROJTJESE MEKANIKE 2ml.**
- 2. SHTYLLAT E REJA DO TE VENDOSEN B/ARME 9/6 (ml/kN) 9/15 (ml/kN) DHE DRURI SIPAS SPECIFIKIMEVE TE OSHEE SH.A.**
- 3. TE BEHET TOKEZIMI I PERSERTUR I NEUTRIT SIPAS PROJEKTIMIT. REZISTENCA E TOKES TE JETE ≤ 10Ω**
- 4. KABINA DO TE BEHET ME 3 DALJE TU DHE SECILA DALJE DO TE FURNIZOJE SI ME POSHTE:**

 DALJA 1 : FURNIZON NGA SH.1 DERI NE SH.31
 DALJA 2 : FURNIZON NGA SH.32 DERI NE SH.64
 DALJA 3 : FURNIZON NGA SH.65 DERI NE SH.102

- 5. POZICIONET E VENDOSJES SE SHTYLLAVE TE REJA MUND TE LEVIZIN SIPAS DREJTIMIT TE LINJES +/- 4M.**
- 6. GJATE ZBATIMIT TE PROJEKTIT DUHET TE MERREN MASAT E SISTEMIT TE RRJETIT EKZISTUES 10 KV PER RUAJTJEN E DISTANCAVE NE KRYQEZIMIN E LINJAVE AJRORE TM DHE TU.**
- 7. TE ZBATOHEN ME RIGOROZITET KUSHTET TEKNIKE TE MONTIMIT TE KABLLIT ABC NE SHTYLLA DHE ATO TE SIGURIMIT TEKNIK.**
- 8. TE MERREN LEJET NE INSTITUCIONET PERKATESE.**
- 9. DEMONTIMET E RRJETIT EGZISTUES TM DHETU PRONE E OSHEE (PASI TE FUTET NE EFICENCE RRJETI I RI) TE REALIZOHEN NGA PUNOJSIT E RAJONIT TE SHPERNDARJES ELBASAN.**

LEGJENDA E SIMBOLEVE	
Tipi i vijes	Tipi linjes
	Linje TU ABC e re dalja 1
	Linje TU ABC e re dalja 2
	Linje TU ABC e re dalja 3
	Linje TU ABC e re dalja 4
	Shtylle betoni qe vendoset e re 9/6(ml/kN)
	Shtylle betoni qe vendoset e re 9/15(ml/kN)
	Shtylle betoni egzistuese
	Shtylle druri qe vendoset e re
	Shtylle betoni qe demontohet
	Tokezim i nultit ne shtylle
	Kabine TM/TU, tip murature, egzistuese
	Kabine TM/TU, tip shtyllore, egzistuese

DREJTORIA RAJONALE ELBASAN			
Emertimi objektit	RIKONSTRUKSION I RRJETIT TU ME KABELL ABC DHE I KABINAVE TE FIDERIT TE SHPATIT NST MJEKES		
Emertimi fletes	RRJETI TU ME KABELL ABC KABINA "XIBRESH"		
Porositës:	DREJTORIA RAJONALE ELBASAN	FAZA: PROJEKT ZBATIM	
		SHKALLA 1:1000	DIN A3
		NR.PROJEKTIT	45-DRELDP-24/4