

REPUBLIKA E SHQIPERISE

PLAN ORGANIZIM PUNIMESH

OBJEKTI: ""REHABILITIMI I GALERISE SE CIMENTIMIT NE
KUOTEN 296 MMND NE SHPATULLEN E MAJTE TE DIGES
FIERZE""

PROJEKT ZBATIMI

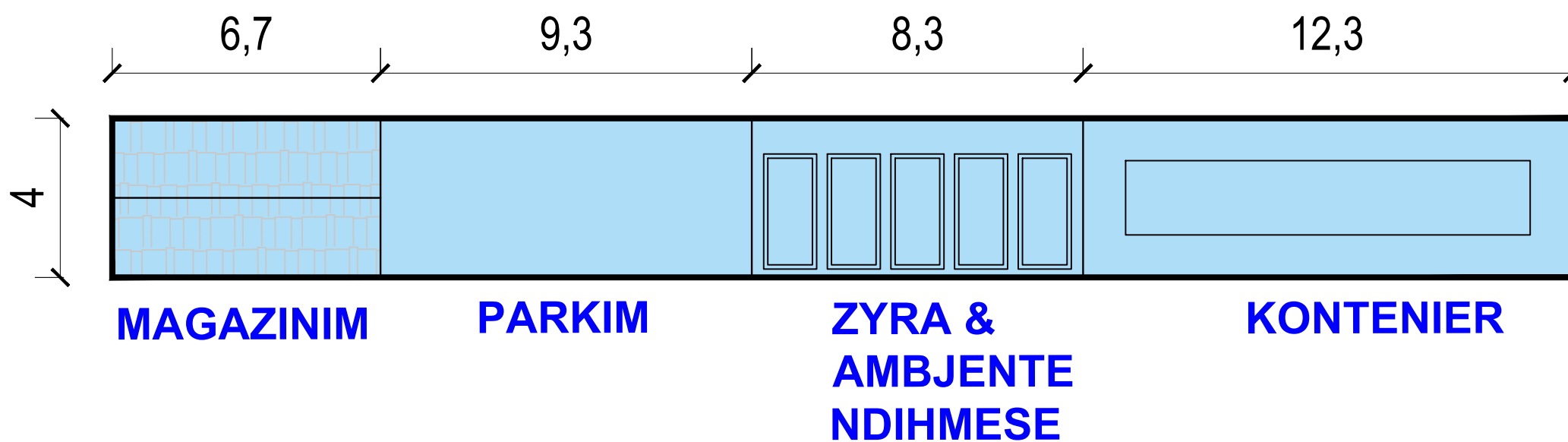
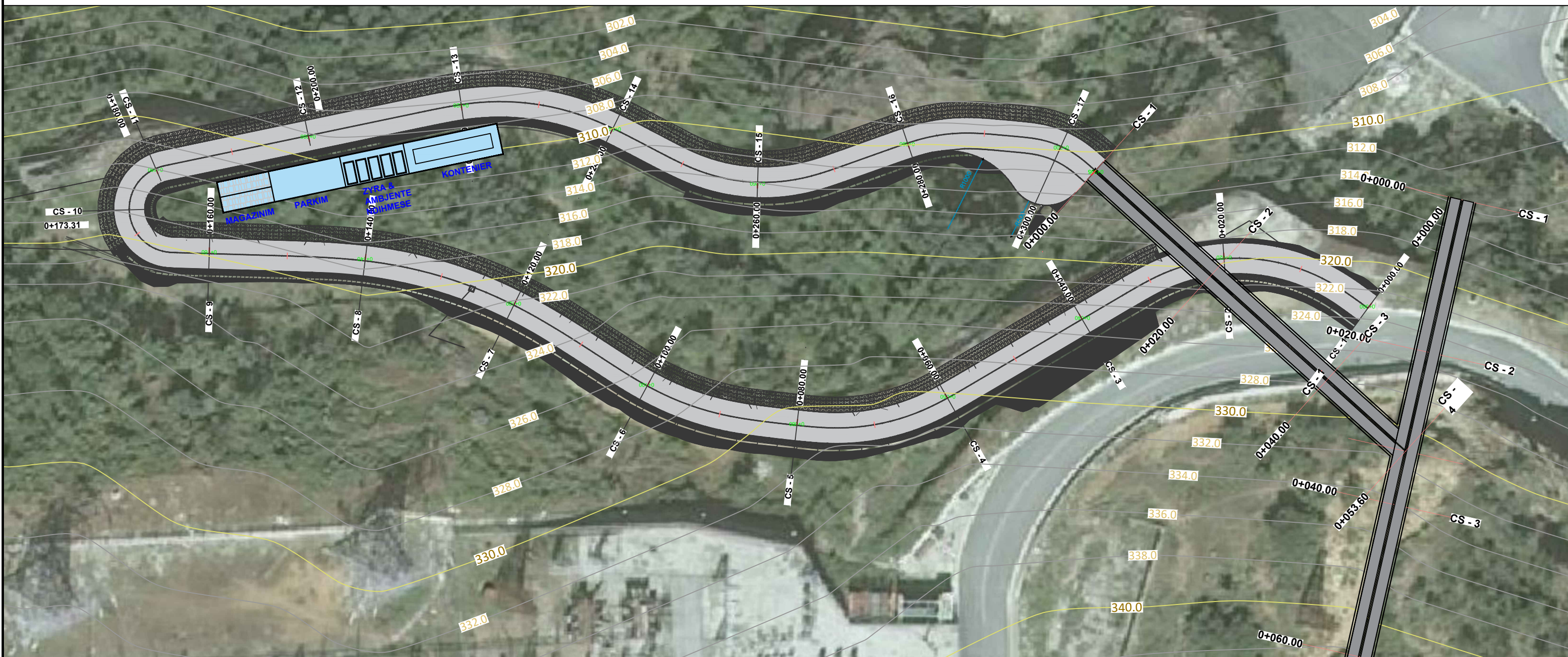
STUDIO "A&E ENGINEERING"



" A & E ENGINEERING "
sh.p.k

Adresa: Rr. "ISLAM ALLA"
Mob : ++355 (0)69 2079981
Mob : ++355 (0)69 2079982

TIRANE 2022

PLAN ORGANIZIM PUNIMESH



 KESH KORPORATA ELEKTROENERGJITIKE SHQIPTARE NJESIA PRODHUESE HEC FIERZE	PROJEKT ZBATIM	GRUPI I PROJEKTIMIT			 " A & E ENGINEERING " sh.p.k Adresa: Rr. "ISLAM ALLA" Mob : ++355 (0)69 2079981 Mob : ++355 (0)69 2079982	REHABILITIMI I GALERISE SE CIMENTIMIT NE KUOTEN 296 MMND NE SHPATULLEN E MAJTE TE DIGES FIERZE	SHKALLA
	2022	Ing. ENTELA CANO Ing. MEFAIL HALILAJ	Ing. DRITAN BUZI Ing. VALENTINA HOXHA	Ing. THANAS CARKA Ark. PAQSOR KAJMAKU		PLAN ORGANIZIMI I PUNIMEVE	FL. P.L.01

PLAN ORGANIZIM PUNIMESH-SIGURI KANTIERI

SIGURI KANTIERI



**ESHTË NDALUAR
HYRJA E PERSONAVE
TE PA AUTORIZUAR
NE KANTIER**



PERGATITJE KANTIERI

QELIMI: PERGATITJA E SHESHIT TE NDERTIMIT

PERSHKRIMI: RRETHIM KANTIERI, PUNIME PRISHJEJE, GERMIMI, ANKORIMI, ETJ

MENYRA E REALIZIMIT: Parashikohet krijimi i nje zone ndarese se sheshit te ndertimit, rrethuar me gardh apo barriera me sinjalistiken e nevojshme perkatese paralajmuese duke krijuar rugekalimet per punonjesis dhe makinerite. Te gjitha punimet e kryera duhet detyrimisht qe te mos shkaktojne situata rrezikshmerie edhe gjate perudhesh kur ne kantier nuk punohet. Duhet detyrimisht te vendoset sinjalistika e nevojshme, brenda dhe jashte kantierit qe paraqesin rregullat e sigurise qe detyrimisht duhet te zbatohen. Ngjyrojja, sfondi dhe dimensionet e tyre duhet te jene konform rregullave dhe kushteve teknike ne fuqi mbi sigurine dhe menaxhimin te kantiereteve te ndertimit. Pasi behet instalimi i barrikave te kantierit, pergatitet terreni duke larguar ujrart siperfaqesore ne kolektoret perkates dhe vendoset sinjalistika e nevojshme mbi prezencen e gropave dhe pengesave te ndryshme fikse brenda kantierit.

NDERLIDHJA ME PUNIMET E TJERA : Ekziston nje varesi mes punimeve te ankorimeve me punimet e veshjeve .

MAKINERITE: eskavator, sonde shpimi per anker, kompresor, rul me goma + cilindra metalike, ruspektor me goma, kamione veteshkarkues, autobetoniere, autobetonpompe, autovinc, vibrator per ngjeshje betoni, etj

MATERIALET : anker, paleta/panelet druri ose metalike , betonforma, puntela, derrasa, rrjete, beton, cakell, stabilizant, hekur betoni, etj

ANALIZA E RREZIQEVE: Mund te jene te mundshme demtime per shkak te gerrimeve per akorimet, perdorimeve te veglave te punes (çekic, kazme, lopate, matrapik), nga levizja e mjeteve dhe makinerive te punes , shtyllave, rreziqeve nga renia e materialeve , etj.

MASAT PARAPRAKE : Pajisja e rugekalimeve te ndara per punonjesis dhe makinerite me sinjalistiken e nevojshme. Per levizjen e kembesoreve duhet nje linje kalimi me gjeresi jo me pak se 60cm dhe per transportin e materialeve jo me pak se 120cm. Ne rugekalime, ne prezence te disniveleve me te medha se 50cm duhet detyrimisht te vendosen parrake mbrojtese. Punëtorët duhet ti raportojnë menjëherë drejtuesit te kantierit apo asistentëve ndonjë anomali lidhur me mjetet dhe pajisjet e përdorura. Në rast dyshimi ose vështirësi në zbatimin e fazave të ndryshme të punës, punëtorët nuk duhet të ndërmarrin veprime që mund të kompromentojnë sigurinë e tyre dhe atë të punonjësve të tjerë. Duhet të mbahen larg nga zona e sheshit te ndertimit, i njerzëve dhe gjërave që mund të prishin instalimin apo organizimin normal te kantierit.

PAJISJE PERSONALE MBROJTJES: Kaske, doreza, kepuce speciale per punime ndertimi

Shenim: Qasja në kantier nuk duhet të lejohet të personave që nuk lidhen me punimet. Lartësia e rrethimit duhet të jetë jo më pak se ajo që kërkohet nga kodi i ndërtimit (kushtet teknike). Menjëherë duhet vendosur në rrugë shenjat e komunikacionit (sinjalistika e nevojshme) dhe ndriçimi në përputhje me kërkesat e rregullore të ndërtimit dhe rregullat e qarkullimit ne rrugë. Në vende të caktuara vendoset tabela ne te cilen paraqiten numrat e telefonit mbi komandën më të afërt të brigadës së zjarrefiksesave, ambulancës dhe në përgjithësi të organeve që do të quhet në rast emergjence

LEGENDA

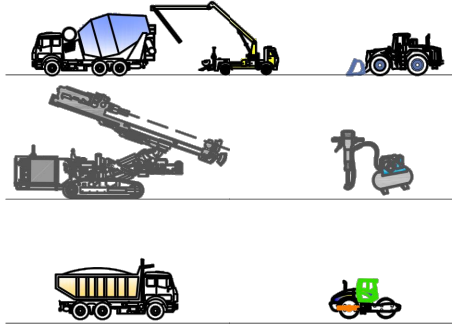
	KONTENIER ZYRA/MENCE/WC		DEPOZITIM HEKUR BETONI		DEPOZITIM TULLA
	RRUGE KALIME AUTOMJETESH		DEPOZITIM HEKUR BETONI		DEPOZITIM THASE CEMENTE
	RRUGE KALIME AUTOMJETESH		DEPOZITIM HEKUR BETONI		DEPOZITIM INERTE
	RRUGE KALIME AUTOMJETESH		DEPOZITIM HEKUR BETONI		PUNTELA/SKELERI
	RRUGE KALIME AUTOMJETESH		DEPOZITIM HEKUR BETONI		KUADRI I RRJETT ELEKTRIK
	RRUGE KALIME AUTOMJETESH		DEPOZITIM HEKUR BETONI		

Shenime plotesuese

Ne plan organizimin e paraqitur, nuk jane dhene pozicionimi i vend depozitimit te materialeve, zyrave, etj per mungese hapesirash. Pozicionimi i tyre do percaktohet nga punedhenesi para fillimit te punimeve.

Plan menaxhimi final i kantierit, do pergatitet ne menyre te detajuar nga kontraktori ne baze te kapaciteteve qe ai ofron dhe do miratohet nga punedhenesi ne momentin e fillimit te punimeve. Nuk perjashtohet mundesia e nderhyrjeve me faza ne menyre qe te mos kemi probleme ne funksionimin e vepres. Vend depozitimit te materialeve, pozicionimi i makinerive te ndertimit mund te ndryshoje sipas zones se nderhyrjes, ne reference te proceseve te punes.

MAKINERIE PER PROCESET E PUNIMEVE



FAZAT E PUNIMEVE

Proceset e punimeve te objektit do zhvillohen sipas fazave te meposhtme:

Faza I-re
Rrethimi i sheshit te ndertimit, vendosja e ambienteve utilitare (konteniereve) qe sherbejne per zyra, magazine, WC,etj. Vendosja e sinjalistikes udhezuese, informuese dhe zbatuese per punimet. Sistemin i sheshit, furnizimi me uje sanitar, rrjet elektrik, lidhja me rrjetin e shkakimeve, etj.

Faza II-te
Prishja e shtresave ekzistuese, bordurave, puntelimi i zonave te nderhyrjes, shpimet me sonde per ankorime, gerrime me cekic hidraulik apo pistolete me ajer, pastimi i pastertive me kompresor, largimi i papasteritave, etj

Faza III-te
Vendosja e rrjetes, armatures se hekurit, kalleperia, gerrimi i kasonetes, gerrimi i kanaleve per kolektore, mbushja me materiale si cakell, zhavor, trajtimi me ngjeshje e kasonetes

Faza IV-et
Realizimi i veshjes se tunelit, realizimi i mureve, realizimi i shtresave te tunelit, realizimi i rrjetit te largimit te ujrave siperfaqesore, etj

Faza V-te
Realizimi i sistemit te ndricimit, realizimi i sinjalistikes , etj

Faza VI-te
Sistemit e fundit, largimi i rrethimeve te sheshit te ndertimit dhe gjithë makinerive, dorezimi i objektit, etj

