



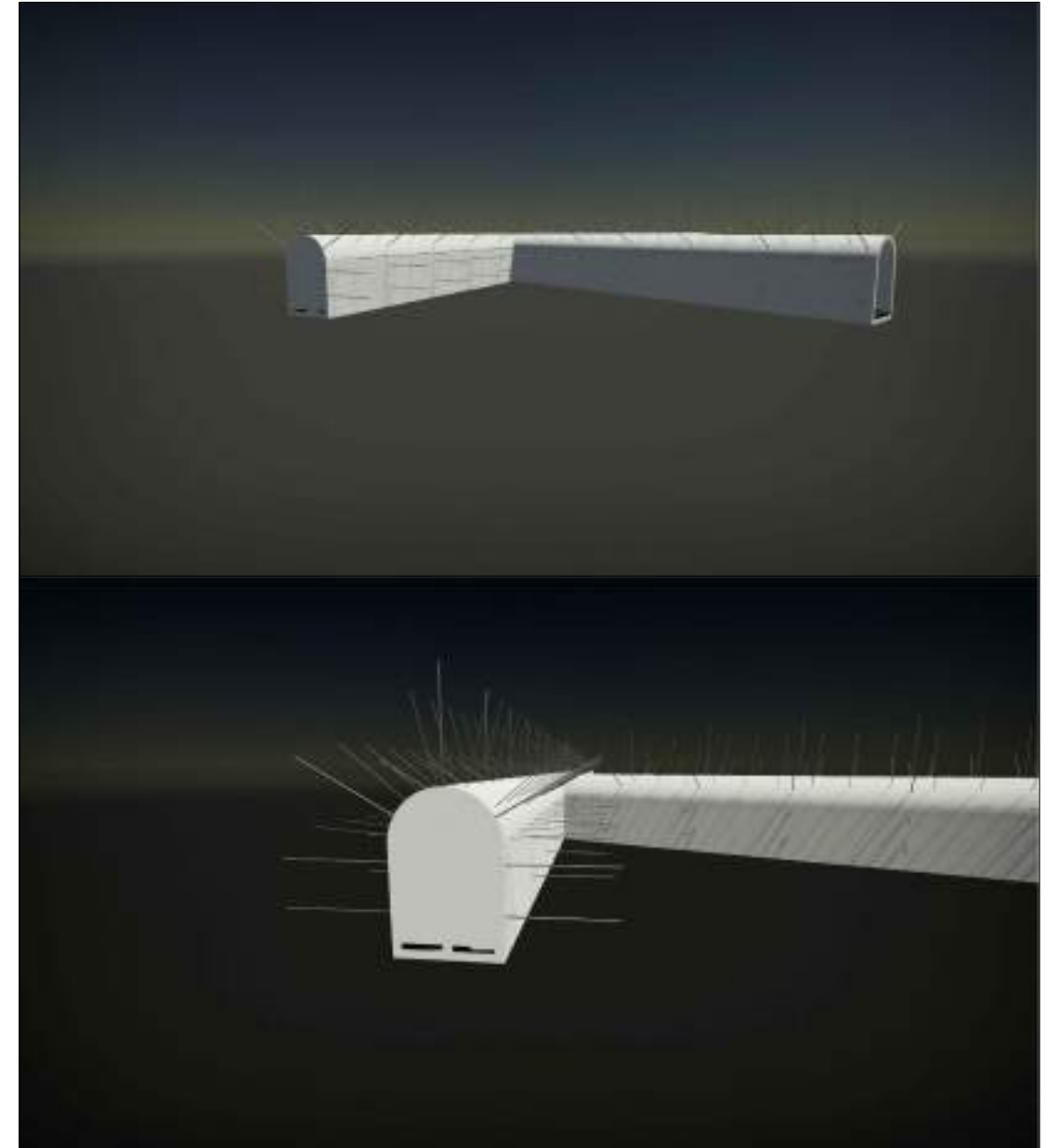
REPUBLIKA E SHQIPERISE

*Objekti : REHABILITIMI I GALERISE SE CIMENTIMIT
NE KUOTEN 296 MMND NE SHPATULLEN E
MAJTE TE DIGES FIERZE (RRUGA LIDHESE).*

DETAJE NDERTIMORE - GALERIA

VIZUALIZIM 3D - GALERIA

L=300ml



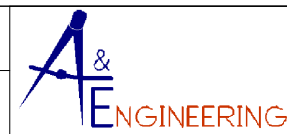
KORPORATA ELEKTROENERGJITIKE SHQIPTARE
NJESIA PRODHUESE HEC FIERZE

PROJEKT ZBATIM

2022

GRUPI I PROJEKTIMIT

Ing. ENTELA CANO Ing. DRITAN BUZI Ing. THANAS CARKA
Ing. MEFAIL HALILAJ Ing. VALENTINA HOXHA Ark. PAQSOR KAJMAKU



" A & ENGINEERING "
sh.p.k

Adresa: Rr. "ISLAM ALLA"
Mob : **++355 (0)69 2079981**
Mob : **++355 (0)69 2079982**

REHABILITIMI I GALERISE SE CIMENTIMIT
NE KUOTEN 296 MMND NE SHPATULLEN E
MAJTE TE DIGES FIERZE

SHKALLA

VIZUALIZIM 3D - GALERIA
L=300ml

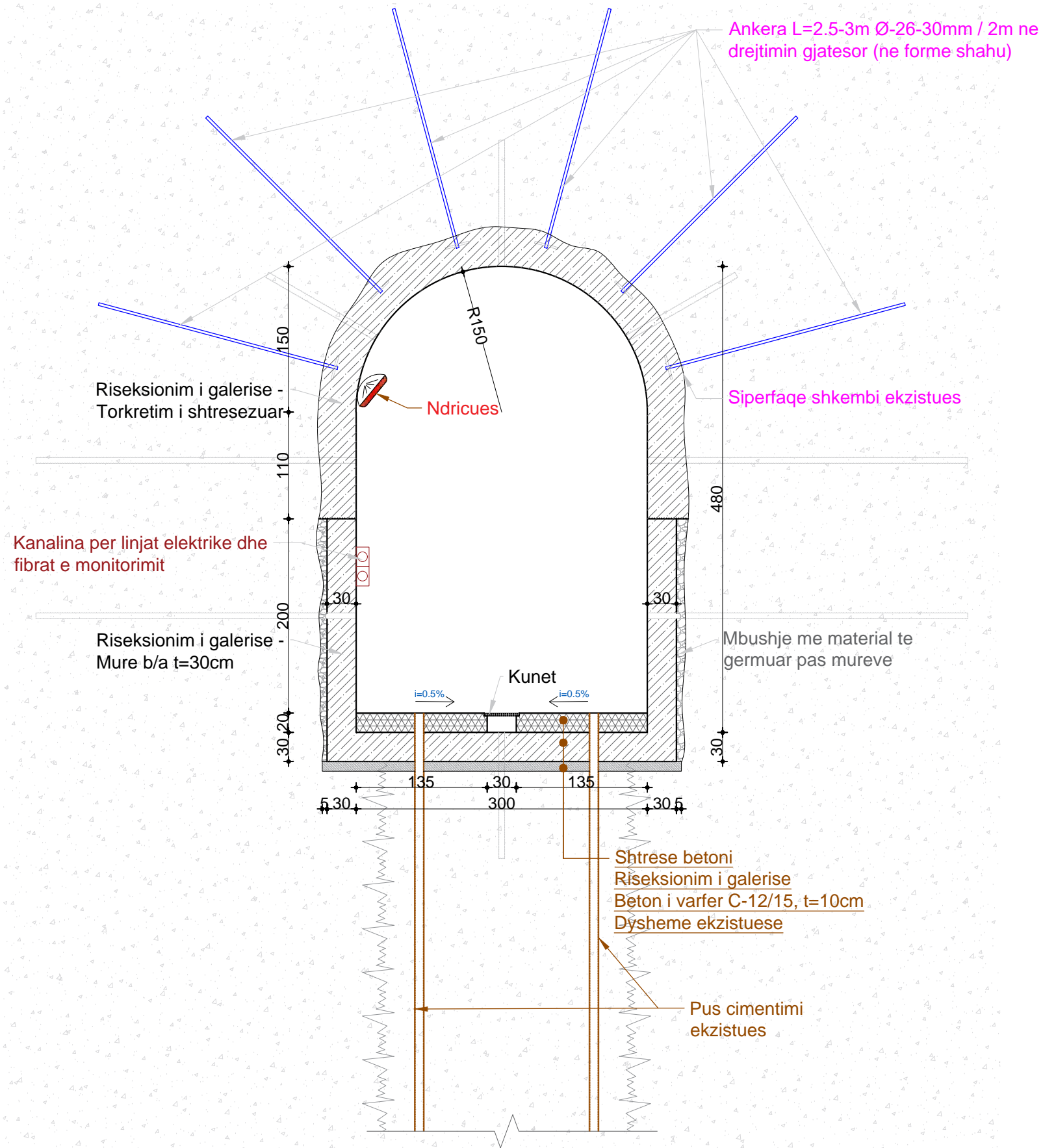
FL.

K.00

1:50

SEKSIONI TIP NR.1

Shk. 1:50



- Tuneli do te riseksionohet sipas prerjes se dhene ne vizatimin e mesiperem. Te gjitha pjeset me te dala te tunelit do te gerryhen me ekskavator me cekic duke patur kuj des per te mos cenuar integritetin strukturor te tij.
- Pas riseksionimit te tunelit do te vendosen dy zgara celiku Ø22/12.5 cm ne te dyja drejtimet.
- Tunelit do ti kryhen ankerime pikesore me ankeres L=2.5-3.0 m cdo 2 m me shufer Ø30 te viaskuar dhe me pllake metalike 40x40 te sfazuara ne forme shahu.
- Ankerat do kene keto karakteristika: diametri jashtem 32mm, diametri i brendshem 20mm, seksioni 439mm², pesha per njesi gjatesie 3.4kg/m, ngarkese shkaterrimi 280kN, ngarkese ne rrjedhmeri 225kN si dhe ngarkese ne gjendje sherbimi (pune) 170kN.
- Lidhja e shufres me pllaken do te behet me filetimit dhe bullon (ose me saldim ne rast se nuk arrihet te filetohet shufra).
- Ky seksion tuneli eshte i pershtatshem per makina sherbimi monitorimi.
- Pas vendosjes se zgarave te hekurit per veshjen e tunelit, do te kryhet betonimi i shtreses me beton te projektuar me trashesi 30 cm per murin, dhe variabel per pjesen me torkretim (shiko vizatimin perkates).
- Betoni duhet te jete i klases C25/30 dhe betonimi te kryhet me pompe per beton te projektuar.
- Nderhyrjet ne ankorime dhe veshje te tunelit do te realizohen ne segmente te caktuara, me gjatesi totale L= 75m.
- Linjat elektrike ekzistuese dhe te monitorimit do kalojne ne brendesi te kanmalinave, vendosur ne pjesen anesore te seksionit.
- Shtresat e dyshemese do rikonstruktohen me realizimin e nje dyshemeje b/a 20cm, me pjerresi dhe kunete ne mes.
- Ne seksion do te vendosen tuba (puse drenazhi) PVC Ø60 me vrima, te inkastruara ne shkemb me gjatesi variabel, per sistemimin e filtrimeve, si ne seksionin terthor tip ne projekt.
- Kuneta e ujrave te shiut, pusetat dhe kolektoret do pozicionohen ne mes te hapesires se pjeses kaluese.
- Puset e cimentimit te mos preken.

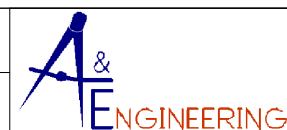
KORPORATA ELEKTROENERGJITIKE SHQIPTARE
NJESIA PRODHUESE HEC FIERZE

PROJEKT ZBATIM

2022

GRUPI I PROJEKTIMIT

Ing. ENTELA CANO Ing. DRITAN BUZI Ing. THANAS CARKA
Ing. MEFAIL HALILAJ Ing. VALENTINA HOXHA Ark. PAQSOR KAJMAKU



" A & E ENGINEERING "
sh.p.k

Adresa: Rr. "ISLAM ALLA"
Mob : ++355 (0)69 2079981
Mob : ++355 (0)69 2079982

REHABILITIMI I GALERISE SE CIMENTIMIT
NE KUOTEN 296 MMND NE SHPATULLEN E
MAJTE TE DIGES FIERZE

SHKALLA

SEKSIONI TERTHORE TIP

FL.

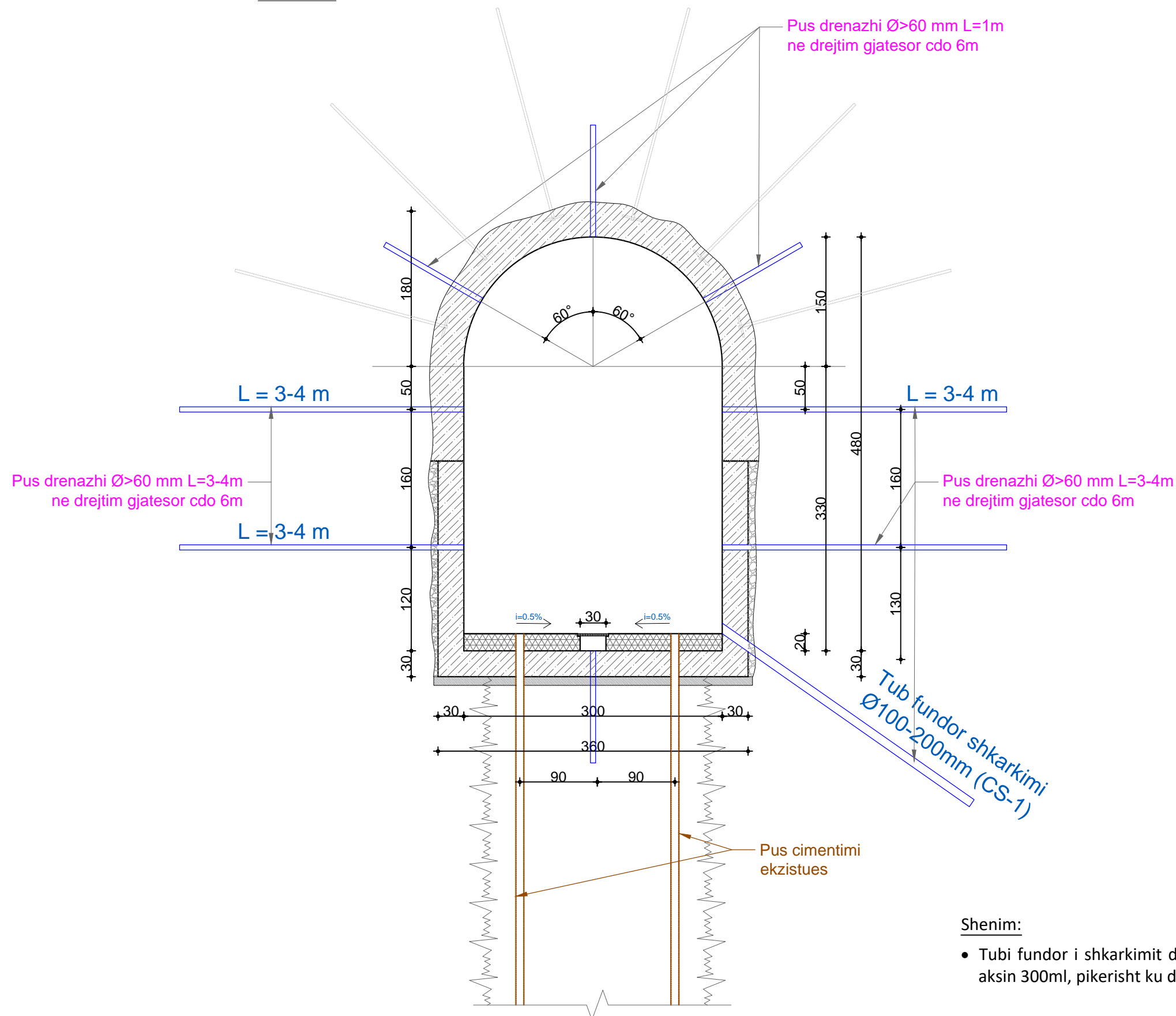
K.01

1:50

SEKSIONI TIP - (puse drenazhi)

Aplikohet ne 200ml, +0.000 - +0.150

Shk. 1:50



KORPORATA ELEKTROENERGJITIKE SHQIPTARE
NJESIA PRODHUESE HEC FIERZE

PROJEKT ZBATIM

2022

GRUPI I PROJEKTIMIT

Ing. ENTELA CANO Ing. DRITAN BUZI Ing. THANAS CARKA
Ing. MEFAIL HALILAJ Ing. VALENTINA HOXHA Ark. PAQSOR KAJMAKU

A & E
ENGINEERING

"A & E ENGINEERING"
sh.p.k

Adresa: Rr. "ISLAM ALLA"
Mob : ++355 (0)69 2079981
Mob : ++355 (0)69 2079982

REHABILITIMI I GALERISE SE CIMENTIMIT
NE KUOTEN 296 MMND NE SHPATULLEN E
MAJTE TE DIGES FIERZE

SEKSIONI TERTHORE TIP(Puset e
Drenazhit)

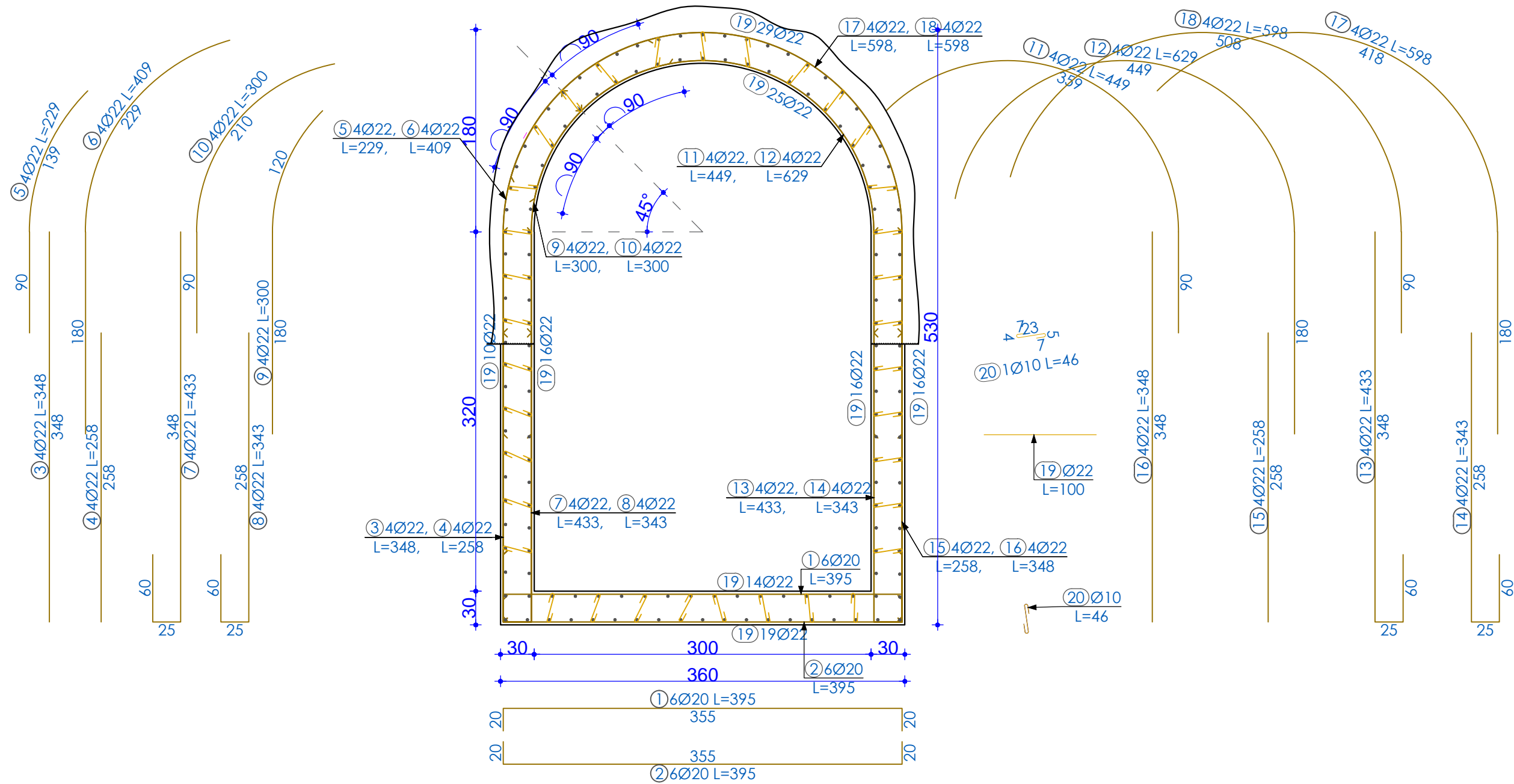
SHKALLA

FL.
K.02

1:50

ARMIMI TIP S1

Shk. 1:50

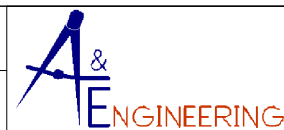


KORPORATA ELEKTROENERGJITIKE SHQIPTARE
NJESIA PRODHUESE HEC FIERZE

PROJEKT ZBATIM
2022

GRUPI I PROJEKTIMIT

Ing. ENTELA CANO Ing. DRITAN BUZI Ing. THANAS CARKA
Ing. MEFAIL HALILAJ Ing. VALENTINA HOXHA Ark. PAQSOR KAJMAKU



" A & E ENGINEERING "
sh.p.k

Adresa: Rr. "ISLAM ALLA"
Mob : ++355 (0)69 2079981
Mob : ++355 (0)69 2079982

REHABILITIMI I GALERISE SE CIMENTIMIT
NE KUOTEN 296 MMND NE SHPATULLEN E
MAJTE TE DIGES FIERZE

ARMIMI TIP I SEKSIONIT TE GALERISE

SHKALLA
FL.
K.04
1:40

TABELA E SPECIFIKIMIT TE ARMATURES											
Nr.	FORMA DHE PERMASAT [cm]	Ø	L [m]	n [cope]	L (Totale) [m]						
Galeria final (1 pcs.)											
1		20	3.95	6	23.70	11		22	4.49	4	17.96
2		20	3.95	6	23.70	12		22	6.29	4	25.16
3		22	3.48	4	13.92						
4		22	2.58	4	10.32						
5		22	2.29	4	9.16	13		22	4.33	4	17.32
6		22	4.09	4	16.36	14		22	3.43	4	13.72
						15		22	2.58	4	10.32
						16		22	3.48	4	13.92
7		22	4.33	4	17.32						
8		22	3.43	4	13.72	17		22	5.98	4	23.92
9		22	3.00	4	12.00	18		22	5.98	4	23.92
10		22	3.00	4	12.00	19		22	1.00	33	33.00
11		22	4.49	4	17.96	20		10	0.46	35	16.10

TABELA PERMBLEDHESE E ARMATURES (Galeria final)

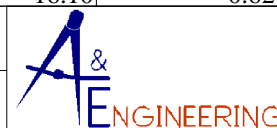
Ø [mm]	L [m]	PESHA NJESI [kg/ml]	PESHA [kg]
GA			
10	16.10	0.62	9.93

KORPORATA ELEKTROENERGJITIKE SHQIPTARE
NJESIA PRODHUESE HEC FIERZE

PROJEKT ZBATIM
2022

GRUPI I PROJEKTIMIT

Ing. ENTELA CANO Ing. DRITAN BUZI Ing. THANAS CARKA
Ing. MEFAIL HALILAJ Ing. VALENTINA HOXHA Ark. PAQSOR KAJMAKU



"A & E ENGINEERING"
sh.p.k
Adresa: Rr. "ISLAM ALLA"
Mob : ++355 (0)69 2079981
Mob : ++355 (0)69 2079982

REHABILITIMI I GALERISE SE CIMENTIMIT
NE KUOTEN 296 MMND NE SHPATULLEN E
MAJTE TE DIGES FIERZE

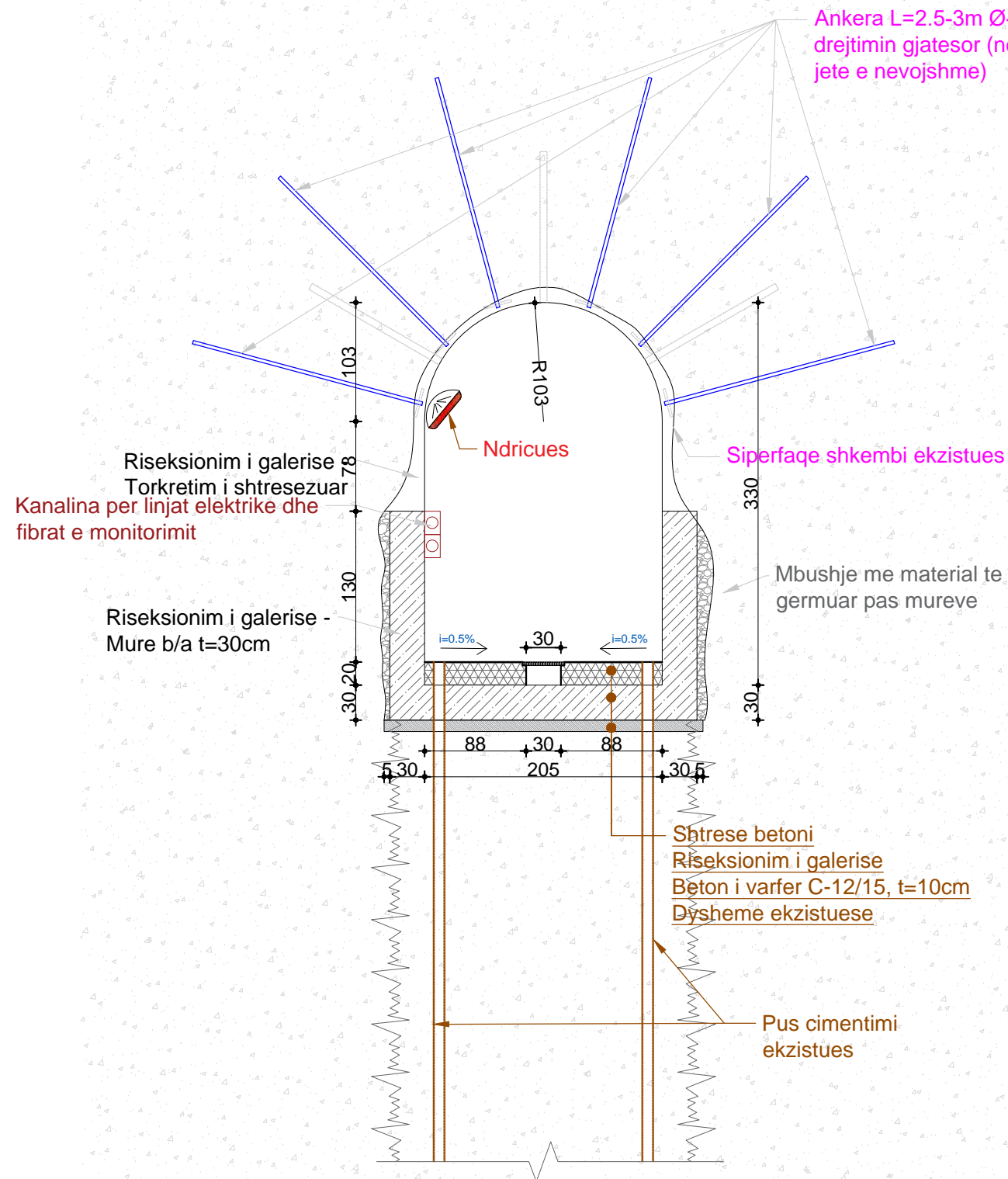
TABELA E HEKURIT-SEKSIONI TIP

SHKALLA
FL.
K.05
1:..

SEKSIONI TIP NR.2

(aplikohet ne 150ml, nga 0+150m-0+300m)

Shk. 1:50



ARMIMI TIP S2

Shk. 1:50

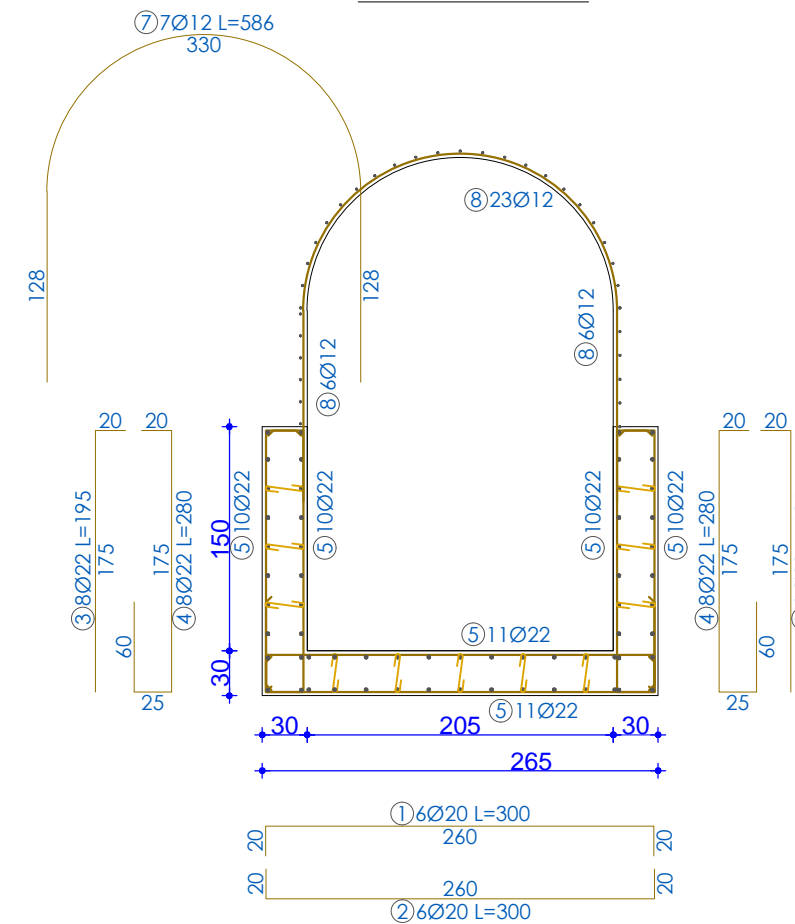


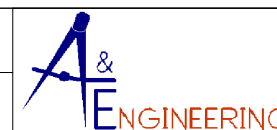
TABELA E SPECIFIKIMIT TE ARMATURES					
Nr.	FORMA DHE PERMASAT [cm]	Ø	L [m]	n [cope]	L (Totale) [m]
Seksioni reduktuar (1 pcs.)					
1		20	3.00	6	18.00
2		20	3.00	6	18.00
3		22	1.95	16	31.20
4		22	2.80	16	44.80
5		22	1.00	62	62.00
6		10	0.46	11	5.06
7		12	5.86	7	41.02
8		12	1.00	35	35.00
TABELA PERMBLEDHESE E ARMATURES (Seksioni reduktuar)					
Ø [mm]	L [m]	PESHA NJESI [kg/ml]	PESHA [kg]		
GA					
10	5.06	0.62	3.12		
12	76.02	0.89	67.51		
20	36.00	2.47	88.78		
22	138.00	2.98	411.79		
Total			571.20		

KORPORATA ELEKTROENERGJITIKE SHQIPTARE
NJESIA PRODHUESE HEC FIERZE

PROJEKT ZBATIM
2022

GRUPI I PROJEKTIMIT

Ing. ENTELA CANO Ing. DRITAN BUZI Ing. THANAS CARKA
Ing. MEFAIL HALILAJ Ing. VALENTINA HOXHA Ark. PAQSOR KAJMAKU



" A & ENGINEERING "
sh.p.k
Adresa: Rr. "ISLAM ALLA"
Mob : ++355 (0)69 2079981
Mob : ++355 (0)69 2079982

REHABILITIMI I GALERISE SE CIMENTIMIT
NE KUOTEN 296 MMND NE SHPATULLEN E
MAJTE TE DIGES FIERZE

TABELA E HEKURIT-SEKSIONI TIP

FL.
K.06

SHKALLA

1:50

PRERJA 1-1 Shk. 1:50 (balli fundore i galerise)

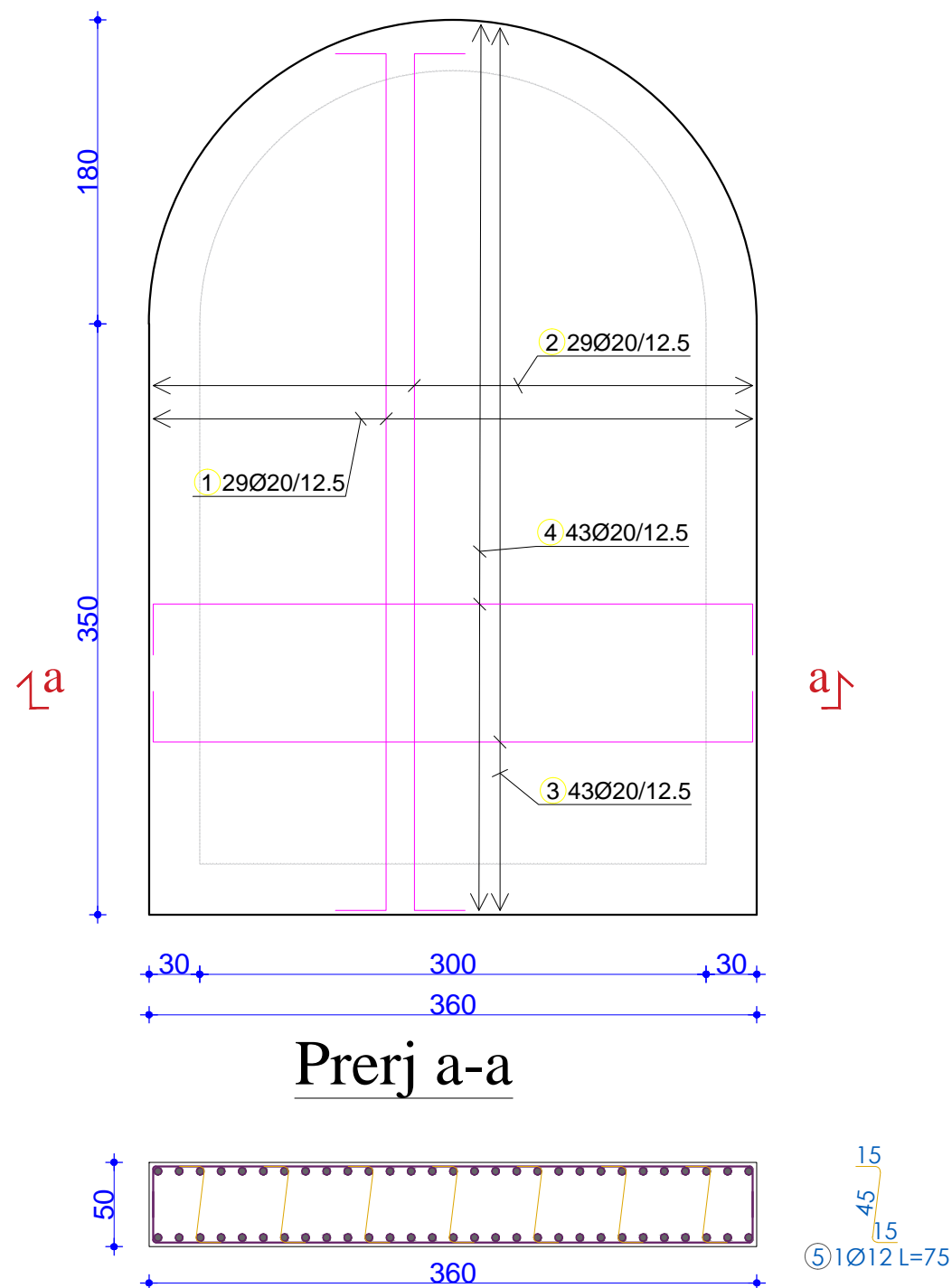
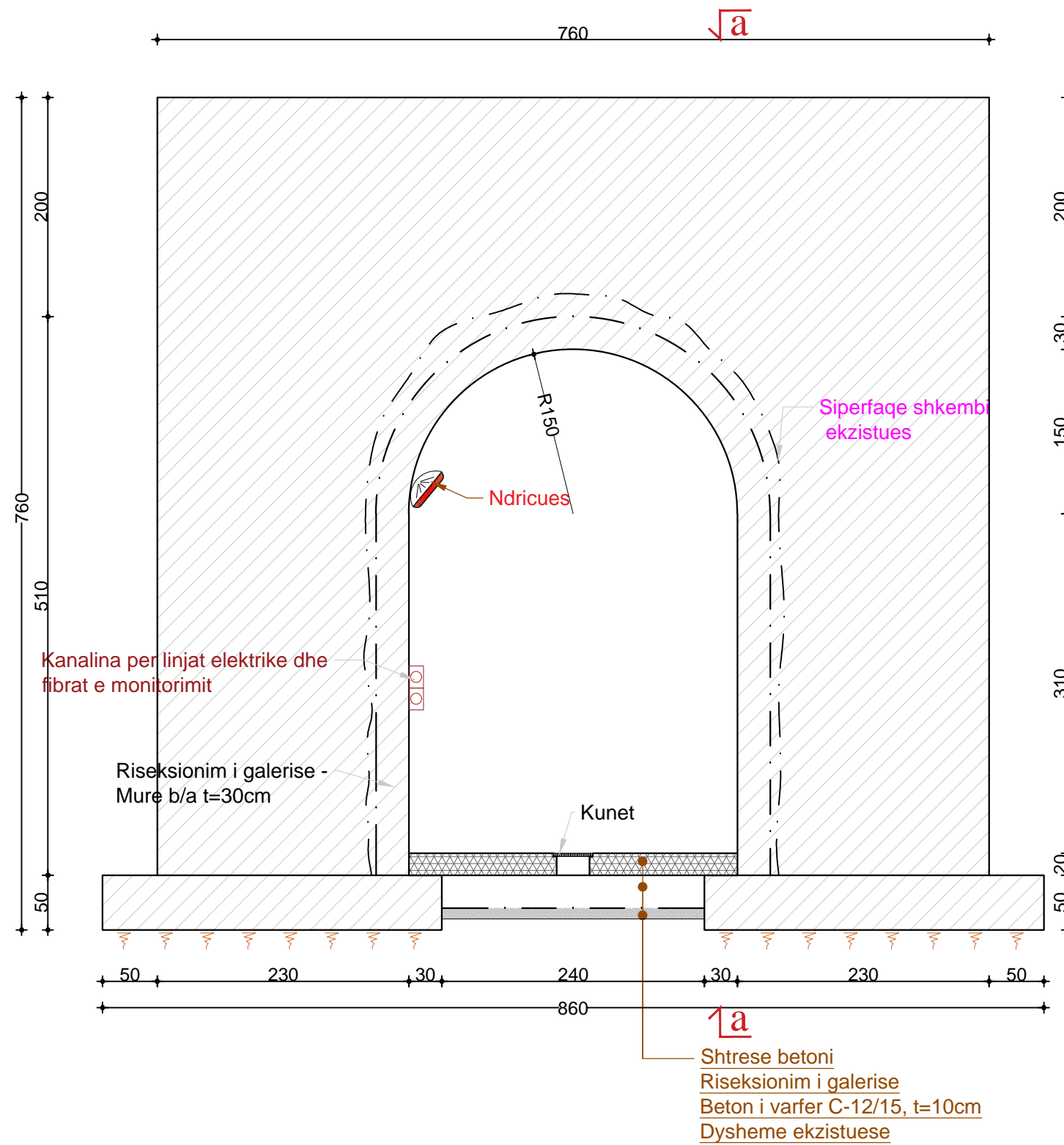


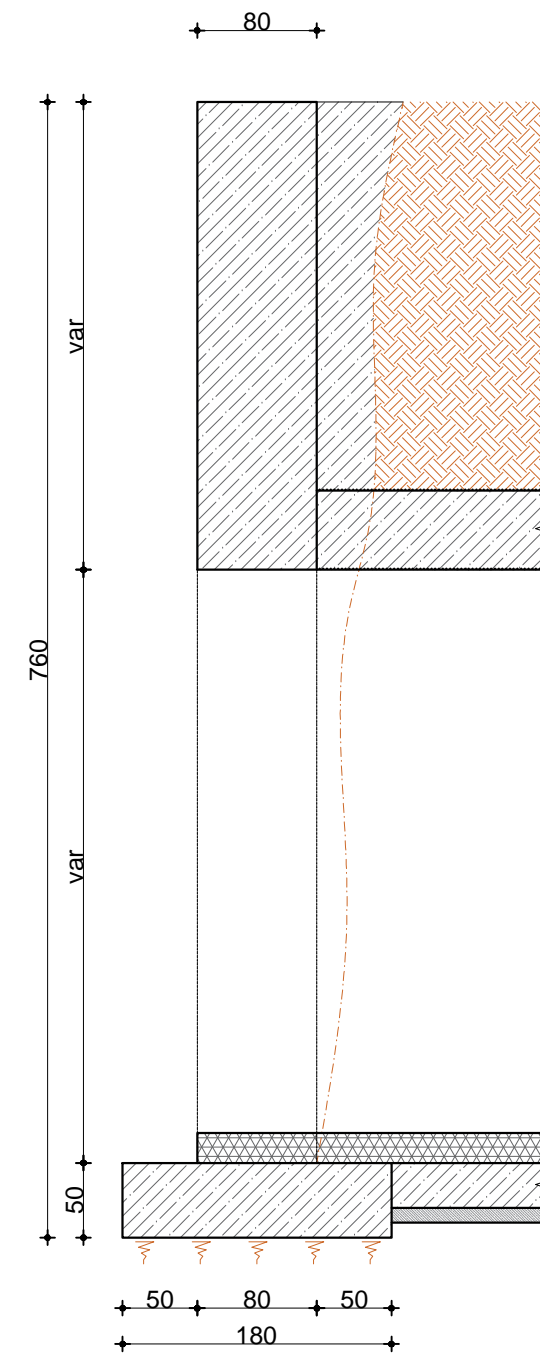
TABELA E SPECIFIKIMIT TE ARMATURES					
Nr.	FORMA DHE PERMASAT [cm]	Ø	L [m]	n [cope]	L (Totale) [m]
Balli i Tynelit (1 pcs.)					
1		20	5.68	29	164.72
2		20	5.68	29	164.72
3		20	4.15	43	178.45
4		20	4.15	43	178.45
5		12	0.75	7	5.25
TABELA PERMBLEDHESE E ARMATURES (Balli i Tynelit)					
Ø [mm]	L [m]	PESHA NJESI [kg/ml]	PESHA [kg]		
GA					
12	5.25	0.89	4.66		
20	686.34	2.47	1692.51		
Total			1697.18		

SEKSIONI TERTHOR PORTALI

Shk. 1:50



Prerj a-a



Shtrese betoni
 Riseksionim i galerise
 Beton i varfer C-12/15, t=10cm
 DysHEME EKZISTUESE

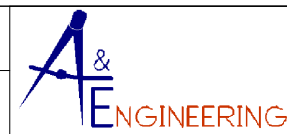
KORPORATA ELEKTROENERGJITIKE SHQIPTARE
NJESIA PRODHUESE HEC FIERZE

PROJEKT ZBATIM

2022

GRUPI I PROJEKTIMIT

Ing. ENTELA CANO Ing. DRITAN BUZI Ing. THANAS CARKA
 Ing. MEFAIL HALILAJ Ing. VALENTINA HOXHA Ark. PAQSOR KAJMAKU



" A & E ENGINEERING "
sh.p.k

Adresa: Rr. "ISLAM ALLA"
 Mob : ++355 (0)69 2079981
 Mob : ++355 (0)69 2079982

REHABILITIMI I GALERISE SE CIMENTIMIT
NE KUOTEN 296 MMND NE SHPATULLEN E
MAJTE TE DIGES FIERZE

SEKSIONI TERTHOR I PORTALIT TE
HYRJES

SHKALLA

FL.

K.08

1:50