

REPUBLIKA E SHQIPERISE

PLAN ORGANIZIM PUNIMESH

OBJEKTI: ""REHABILITIMI I GALERISE SE CIMENTIMIT NE
KUOTEN 296 MMND NE SHPATULLEN E MAJTE TE DIGES
FIERZE""

PROJEKT ZBATIMI

STUDIO "A&E ENGINEERING"

Entela
cano



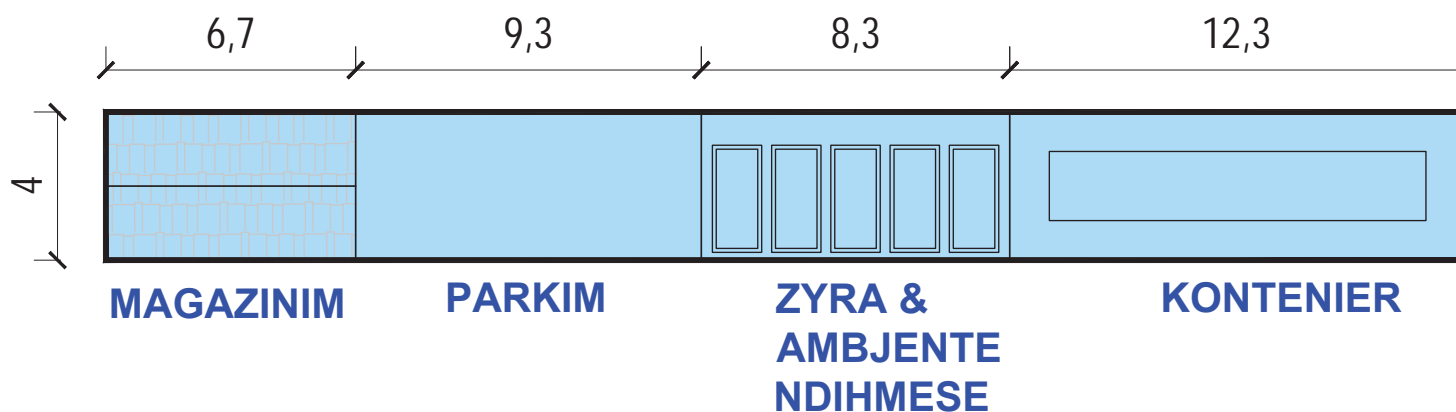
Digitally signed by
Entela cano
Date: 2022.05.17
10:23:16 +02'00'

" A & E ENGINEERING "
sh.p.k

Adresa: Rr. "ISLAM ALLA"
Mob : ++355 (0)69 2079981
Mob : ++355 (0)69 2079982

TIRANE 2022

PLAN ORGANIZIM PUNIMESH



| | | | | | | | |
|---|----------------|---|--|--|--|--|---------------|
|  KESH KORPORATA ELEKTROENERGJITIKE SHQIPTARE NJESIA PRODHUESE HEC FIERZE | PROJEKT ZBATIM | GRUPI I PROJEKTIMIT | | |  " A & E ENGINEERING " sh.p.k Adresa: Rr. "ISLAM ALLA" Mob : ++355 (0)69 2079981 Mob : ++355 (0)69 2079982 | REHABILITIMI I GALERISE SE CIMENTIMIT NE KUOTEN 296 MMND NE SHPATULLEN E MAJTE TE DIGES FIERZE | SHKALLA |
| | 2022 | Ing. ENTELA CANO Ing. MEFAIL HALILAJ | Ing. DRITAN BUZI Ing. VALENTINA HOXHA | Ing. THANAS CARKA Ark. PAQSOR KAJMAKU | | PLAN ORGANIZIMI I PUNIMEVE | FL. P.L.01 |

PLAN ORGANIZIM PUNIMESH-SIGURI KANTIERI

SIGURI KANTIERI



PERGATITJE KANTIERI

QELIMI: PERGATITJA E SHESHIT TE NDRERTIMIT
PERSHKIRIMI: RRETHIM KANTIERI, PUNIME PRISHJEJE, GERMIMI, ANKORIM, ETJ

MENYRA E REALIZIMIT: Parashikohet krijimi i një zone ndarese së sheshit të ndërtimit, rrethuar me garth apo barriera me sinjalistikë e nevojshme përkatëse parajamohuese duke krijuar rrugëkalim për punonjësit dhe makinat. Te gjitha punimet e kryera duhet detrymimit që të mos shkaktojë situata rrezikshme edhe gjatë periudhës kur në kantier nuk punohet. Duhet detrymimit të vendoset sinjalistika e nevojshme, brenda dhe jashtë kantierit që parafundimisht të sigurojë që detrymimi duhet të zbatohet. Ngjyrosja, sfondi dhe dimensionet e tyre duhet të jenë konform regullave dhe kushteve teknike në fuqi mbi sigurinë dhe moshaimit të kantierëve të ndërtimit. Pas hequr instalimi i barrikadave të kantierit, porositat tërësi duke larguar urtë sipërfaqësore në kolektorët përkatës dhe vendoset sinjalistika e nevojshme mbi prezenca të grupeve dhe pengesave të ndryshme fikse brenda kantierit.

NDËRLEJHJA ME PUNIMET E TJERA: Ekziston një varesi mes punimeve të ankorimeve me punimet e veshjeve.
MAKINERITË: eskavator, sonde shpimi për ankerë, kompresor, rul me gomë + cilindër metalik, rupastraktor me gomë, kamione vetëshkarkues, autobetoniere, autobetonpompë, autovincë, vibrator për ngjeshje betoni, etj

MATERIALET: ankerë, paleta panele druri ose metalike + betonforma, puntela, derrasa, rrjeta, beton, çakall, stabilizant, hekur betoni, etj

ANALIZA E RREZIQEVE: Mund të jetë të mundshme dëmtime për shkak të gërmeve për akorimet, përdorimeve të veglave të punës (çakër, karrë, lopate, matrapëk), nga levizja e rrjetëve dhe makinave të punës , shpyllave, rreziqëve nga rena e materialeve , etj.

MASAT PARAPRAKË: Pajisja e rrugëkalimeve të ndara për punonjësit dhe makinat me sinjalistikë e nevojshme. Për levizjen e kembësoreve duhet një linjë kalimi me gjatësi jo më pak se 60cm dhe për transportin e materialeve jo më pak se 120cm. Në rrugëkalime në prezencë të disaiveleve me të mëllu në sikur duhet detrymimit të vendoset paraprake mbrojtje. Punonjësit duhet të raportojnë menjëherë drejtuesit të kantierit apo asistentëve ndënjë anomali lidhur me rrjetet dhe pajisjet e përdorura. Në rast dyshimi ose vështirësi në zbatimin e fazave të ndryshme të punës, punonjësit nuk duhet të ndërmarin veprime që mund të kompromentojnë sigurinë e tyre dhe atë të punonjësit të tjerë. Duhet të mbahet larg nga zona e sheshit të ndërtimit , rrjetëve dhe gjatave që mund të prishin instalim apo organizim normal të kantierit.

PALISJE PERSONALE Mbrojtëse: Kaske, doreza, kepuce speciale për punime ndërtimit

Shënime: Qvoja në kantierë nuk duhet të legjohen të personave që nuk lidhen me punimet. Lartësia e rrethimit duhet të jetë jo më pak se 90q që tërëkohet nga kodi i ndërtimit (kushtet teknike). Menjëherë duhet vendosur në rrugë shenjat e komunikacionit (sinjalistika e nevojshme) dhe ndricimi në përputhje me kërkesat e rregulloreve të ndërtimit dhe regullat e çarkullimit të rrugës. Në vend të caktuar vendoset tabela në të cilën paraqiten numrat e telefonit mbi komandën në të afërt të brigadës së zjarretikësive, ambulancës dhe në përgjithësi të organeve që duhen të qelbet në rast emergjence

LEGENDA

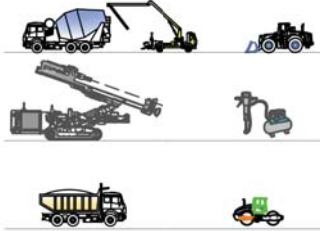
| | | | |
|--|---------------------------|--|---------------------------|
| | KONTAINER ZYRAME/ WC | | DEPOZITIM TULLA |
| | RRUGË KALIME AUTOMJETESH | | DEPOZITIM THASE CEMENTE |
| | BANKË PËR HEKURKTHYES | | DEPOZITIM INERTE |
| | DEPOZITIM PUNTELASH | | PUNTELA-SKELERI |
| | DEPOZITIM PANELE/ DERRASA | | KUADRI I RRJETIT ELEKTRIK |
| | DEPOZITIM RRJETA ZGARA | | |
| | DEPOZITIM HEKUR BETONI | | |

Shënime plotësuese

Në plan organizimin e paraqitur, nuk janë dhene pozicionimi i vend depozitimit të materialeve, zyrrave, etj për mungese hapësirash. Pozicionimi i tyre do përcaktohet nga punëdhënësi përpara fillimit të punimeve.

Plan menaxhimi final i kantierit, do përgatitet në mënyrë të detajuar nga kontraktori në baze të kapaciteteve që ai ofron dhe do miratohet nga punëdhënësi në momentin e fillimit të punimeve. Nuk përjashtohet mundësia e ndërhyrjeve me faza në mënyrë që të mos kemi probleme në funksionimin e veprës. Vend depozitimit të materialeve, pozicionimi i makinave të ndërtimit mund të ndryshojë sipas zones së ndërhyrjes, në referencë të proceseve të punës.

MAKINERI PËR PROCESËT E PUNIMEVE



FAZAT E PUNIMEVE

Proceset e punimeve të objekteve do zhvillohen sipas fazave të mëposhtme:

Faza I-iv

Rrethimi i sheshit të ndërtimit, vendosja e ambientëve utilitare (konteniereve) që shërbejnë për zyra, magazinë, WC, etj. Vendosja e sinjalistikës udhëzuese, informuese dhe zbatuese për punimet. Sistemin i sheshit, furnizimi me ujë sanitar, rrjet elektrik, lidhja me rrjetin e shkarkimeve, etj.

Faza I-iv

Prerja e shtresave ekzistuese, bordurave, puntelimi i zonave të ndërhyrjes, shpimet me sonde për ankorime, largimi me çekë hidraulik apo pistoletë me ajër, pastimi i pastertive me kompresor, largimi i papastertive, etj

Faza I-iv

Vendosja e rrjetës, armatures së hekurit, kaliperia, gërmimi i kasonetes, gërmimi i kanalëve për kolektorë, mbushja me materiale si çakël, zhavorr, trajiimi me ngjeshje e kasonetes

Faza I-iv

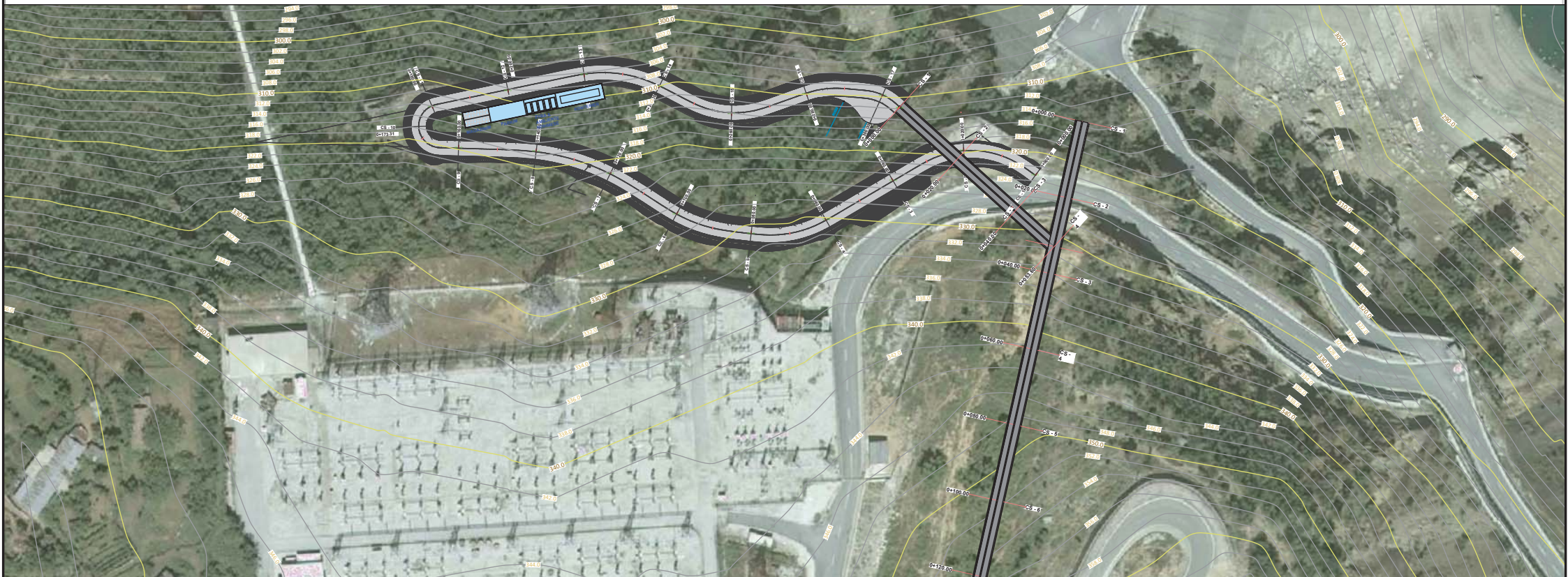
Realizimi i veshjes së tunelit, realizimi i mureve, realizimi i shtresave të tunelit, realizimi i rrjetit të largimit të urave sipërfaqësore, etj

Faza I-iv

Realizimi i sistemit të ndricimit, realizimi i sinjalistikës , etj

Faza I-iv

Sisteminet e fundit, largimi i rrethimeve të sheshit të ndërtimit dhe gjithë makinave, dorezimi i objektit, etj



| | | | | | | | | |
|--|------------------------|--|--|--|--|---|--------------------------|--------|
| KORPORATA ELEKTROENERGJITIKE SHQIPTARE NJESIA PRODHUESE HEC FIERZE | PROJEKT ZBATIM 2022 | GRUPI I PROJEKTIMIT Ing. ENTELA CANO Ing. DRITAN BUZI Ing. THANAS CARKA Ing. MEFAIL HALILAJ Ing. VALENTINA HOXHA Ark. PAQSOR KAJMAKU | | | " A & E ENGINEERING " sh.p.k Adresa: Rr. "ISLAM ALLA" Mob : ++355 (0)69 2079981 Mob : ++355 (0)69 2079982 | REHABILITIMI I GALERISE SE CIMENTIMIT NE KUOTEN 296 MMND NE SHPATULLEN E MAJTE TE DIGES FIERZE PLAN ORGANIZIMI I PUNIMEVE - SIGURI KANTIERI | SHKALLA FL. P.L.02 | 1:1000 |
| | | | | | | | | |