

SPECIFIKIME TEKNIKE PER AKSESORET E LINJAVE ABC

AKSESORËT PËR LINJAT TU ME KABLLO AJRORE	3
KERKESA TE DETYRUESHME	3
A1. NYJE LIDHESE TE IZOLUARA(KONEKTORE) TE PA DEPERTUESHME NGA UJI(WATERPROOF)	3
1. Nyje lidhese e izoluar per linjen kryesore(bashkuese)	3
a. Nyje lidhese e izoluar per linjen kryesore(bashkuese)	3
b. Nyje lidhese e izoluar per lidhjen e percjellesit te linjes ABC me percjellesa te cveshur	4
2. Nyje lidhese te izoluara(konektore) rakorduese dhe abonenti	5
3. Nyje lidhese te izoluara(konektore) abonenti	6
Tirantues ankeror(Tirantues linje)	7
a. Tipi ne forme pjastre	8
b. Lloji me krah hark celiku unik	8
c. Lloji me krah hark celiku fleksibel	9

Aksesoret për linjat TU me kablo ajrore

Kerkesa te detyrueshme

Eshte e detyrueshme qe per te gjithë materialet e pershkruara me poshte furnizuesi ne momentin e dorezimit te mallit te siguroje:

- Te dhena teknike sic kerkohen ne specifikime teknike
- Te gjithë test raportet e fabrikes si ne specifikimet teknike
- Skicat dhe dimensioned
- Certifikatat e prodhuesit ISO 9001
- Te kene marketim CE

Aksesoret për kabllot ajrorë që duhen siguruar janë përshkruar më poshtë.

Dimensionimi dhe paraqitja ilustruese jepet me poshte.

Te gjitha materialet duhet te jene konform standarteve me te fundit SSH, EN, IEC ose ekuivalenteve te tyre (si psh SSH EN IEC 61238 , SSH EN 51238(bashkues mekanik dhe me komresion per kabllot elektrike tje per tirantuesit e kabllit ABC), VDE 0211, VDE 0220,NFC 330 20 etje, per nyjet lidhese; VDE 0211, NF C 33 042 , .

Te gjitha materialet Fe duhet te jene te galvanizuar ne te nxehte ose sic specifikohet konkretisht ne materialin me poshte.

Furnizuesi/Kontraktori/Aplikanti mund të propozojë një gamë dhe një paraqitje të ngjashme e cila duhet të marrë miratimin para dhënies së kontratës.

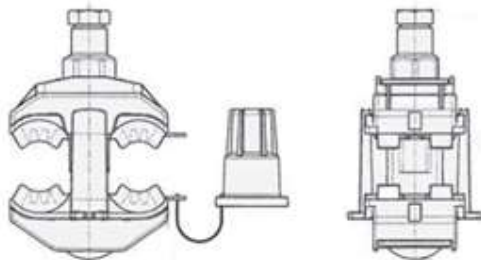
A1. Nyje lidhese te izoluar(konektore) te pa depertueshme nga uji(waterproof)

1. Nyje lidhese e izoluar per linjen kryesore(bashkuese)

a. Nyje lidhese e izoluar per linjen kryesore(bashkuese)

Ilustrimi

(Ilustrimet dhe dimensionet jane orientuese)



Karakteristika

Nyja lidhese e izoluar per linjen kryesore(bashkuese) eshte projektuar per te realizuar lidhjen elektrike te magjistralit dhe te degezimeve te linjes me percjelles alumini me vetembajtje me te njejtin seksion, pa e hequr izolimin e percjellsave. Ne kete menyre nuk lihen ne percjellsat kryesore dhe ata te abonentit, pjese percjellese te zhveshura. Kontaktet e tyre duhet te jene projektuar prej materiali qe te lejoje lidhjen elektrike ne percjellsa prej alumini dhe bakri. Bulloni shtrengues duhet te jete i paisur me kapuc izolues. Gjate shtrengimit te bulonit “dhembet” duhet te levizin drejt percjellsave te izoluar, diametralisht poshte dhe lart, duke u futur fillimisht ne pjesen e izolimit te percjellsave, duke e depertuar ate dhe pastaj ne brendesi te materialit te percjellsave. Rezistenca e kontaktit qe realizohet duhet te jete ne temperaturen 20 oC jo me i madh se 265 mikro Ohm, por jo me e madhe se 0.815 e vleres se rezistences se percjellesit me seksion me te vogel qe mer pjese ne lidhje. Gjithashtu ky shtrengim nuk duhet te zvogeloje qendrushmerine mekanike te percjellsave. Pjeset plastike izoluese duhet te jene prej polimeresh te perforcuara me fibra xhami dhe rezistente ndaj rezatimit ultraviolet

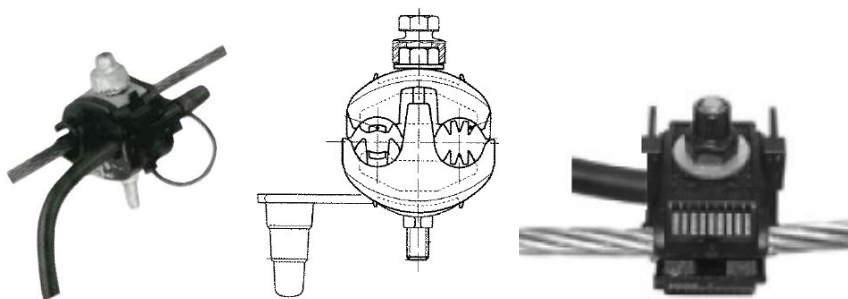
Parametrat teknike

Seksioni i percjellesit kryesor (min-maks)	Seksioni i degezimit (min-maks)
[mm ²]	[mm ²]
16-95	16-95
25-120	25-120

b. Nyje lidhese e izoluar per lidhjen e percjellesit te linjes ABC me percjellesa te cveshur

Ilustrimi

(Ilustrimet dhe dimensionet jane orientuese)



Pershkrimi dhe perdorimi

Kjo nyje eshte projektuar per te realizuar lidhjen elektrike te linjes me percjelles alumini me vetembajtje(linja ABC) me percjellesa te cveshur (Al, Cu e tje).

Aksesore per linja ABC

Kjo nyje eshte nje kombinim midis nyjeve te izoluara te zakonshme te linjave ABC dhe morsetave qe perdoren per linjat ajrore me percjellesa te cveshur. Bulloni shtrengues duhet te jete i paisur me kapuc izolues.

Gjate shtrengimit te bulonit “dhembet” qe jane ne pjesen ku futet percjellesi i linjes ABC, duhet te levizin drejt percjellsave te izoluar, diametralisht poshte dhe lart, duke u futur fillimisht ne pjesen e izolimit te percjellsave, duke e depertuar ate dhe pastaj ne brendesi te materialit te percjellsave. Rezistenca e kontaktit qe realizohet duhet te jete ne temperaturen 20 °C jo me i madh se 265 mikro Ohm, por jo me e madhe se 0.815 e vleres se rezistences se percjellesit. Gjithashtu ky shtrengim nuk duhet te zvogeloje qendrueshmerine mekanike te percjellsave.

Ndersa pjeset paralele ku futet percjellesi i cveshur, gjate shtrengimit te bullonit, levizin edhe ato diametralisht poshte dhe lart njesoj si te morsetat e zakonshme qe perdoren ne percjellesat e cveshur duke realizuar nje rezistence kontakt me vlerat qe u permenden me lart . Ne rastin kur perdoren per percjellesa Al, te dy pjeset e sipermja dhe e poshtme jane te perbera prej aliazhi alumini me qendrushmeri te larte. Ne rastin kur perdoren per percjellesa Cu, ato jane perbere prej bakri te paster elektrolitik .

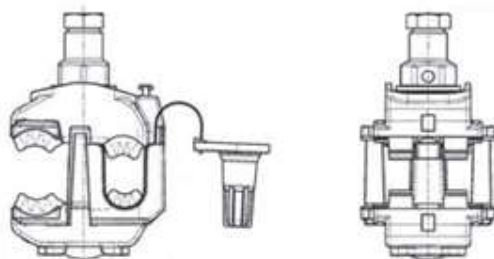
Te dhena teknike

Seksioni i percjellesit(mm ²)		Buloni	Momenti i shtrengimit(Nm)
Percjellesi i cveshur	Percjellesi i linjes ABC		
16-95	16-95	2xM8	16

2. Nyje lidhese te izoluara(konektore) rakorduese dhe abonenti

Ilustrimi

(Ilustrimet dhe dimensionet jane orientuese)



Karakteristikat

Nyja lidhese e izoluar rakorduese eshte projektuar per te realizuar lidhjen elektrike te percjellsave te linjes me percjelles alumini me vetembajtje me degezimet qe nuk kane te njejtin seksion si dhe me kabllin e abonentit, pa e hequr izolimin e percjellsave. Ne kete menyre nuk lihen ne percjellsat kryesore dhe ata te abonentit, pjese percjellese te zhveshura. Kontaktet e tyre duhet te jene projektuar prej materiali qe te lejoje lidhjen elektrike ne percjellsa prej alumini dhe bakri. Bulloni shtrengues duhet te jete i paisur me kapuc izolues. Gjate shtrengimit te bulonit “dhembet” duhet te levizin drejt percjellsave te izoluar, diametralisht poshte dhe lart, duke u futur

fillimisht ne pjesen e izolimit te percjellsave, duke e depertuar ate dhe pastaj ne brendesi te materialit te percjellsave. Rezistenca e kontaktit qe realizohet duhet te jete ne temperaturen 20 oC jo me i madh se 265 mikro Ohm, por jo me e madhe se 0.815 e vleres se rezistences se percjellesit me seksion me te vogel qe mer pjese ne lidhje. Gjithashtu ky shtrengim nuk duhet te zvogeloje qendrueshmerine mekanike te percjellsave. Pjeset plastike izoluese duhet te jene prej polimeresh te perforcuara me fibra xhami dhe rezistente ndaj rezatimit ultraviolet

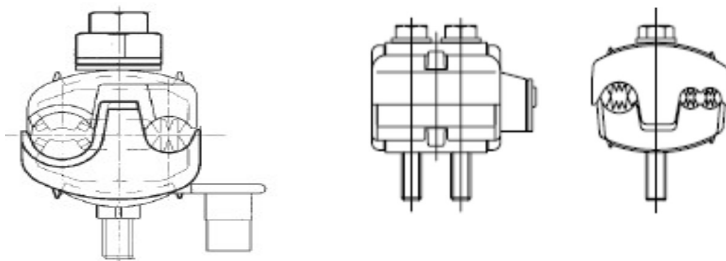
Parametra Teknike

Seksioni i percjellesit kryesor (min-maks)	Seksioni i degezimit (min-maks)
[mm ²]	[mm ²]
16-95	4-35(50)

3. Nyje lidhese te izoluara(konektore) abonenti

Ilustrimi

(Ilustrimet dhe dimensionet jane orientuese)



Karakteristika

Nyja lidhese e izoluar per abonentin eshte projektuar per te realizuar lidhjen elektrike te percjellsave te linjes me percjelles alumini me vetembajtje me percjellsat e linjes qe furnizojne abonentin, pa e hequr izolimin e percjellsave. Ne kete menyre nuk lihen ne percjellsat kryesore dhe ata te abonentit, pjese percjellese te zhveshura. Kontaktet e tyre duhet te jene projektuar prej materiali qe te lejoje lidhjen elektrike ne percjellsa prej alumini dhe bakri. Bulloni shtrengues duhet te jete i paisur me kapuc izolues. Gjate shtrengimit te bulonit “dhembet” duhet te levizin drejt percjellsave te izoluar, diametralisht poshte dhe lart, duke u futur fillimisht ne pjesen e izolimit te percjellsave, duke e depertuar ate dhe pastaj ne brendesi te materialit te percjellsave. Rezistenca e kontaktit qe realizohet duhet te jete ne temperaturen 20 oC jo me i madh se 265 mikro Ohm, por jo me e madhe se 0.815 e vleres se rezistences se percjellesit me seksion me te

Aksesore per linja ABC

vogel qe mer pjese ne lidhje. Gjithashtu ky shtrengim nuk duhet te zvogeloje qendrushmerine mekanike te percjellsave. Pjeset plastike izoluese duhet te jene prej polimeresh te perforcuara me fibra xhami dhe rezistente ndaj rezatimit ultraviolet
Nyja lidhese izoluese eshte paisur me kapuc te izoluar .

Zbatimi

Nyja lidhese e izoluar abonenti sherben për të realizuar lidhjen elektrike të përcjellësve të linjës me përcjellës alumini me vetembajtje me përcjellësit e linjës të cilat furnizojnë abonentin(pergjithesisht nje fazor).

Parametra Teknike

Seksioni i percjellesit kryesor (min-maks)	Seksioni i degezimit (min-maks)
[mm ²]	[mm ²]
16-95	1.5-10

Tirantues ankeror(Tirantues linje)

Karakteristika

Aksesori “**Tirantues ankeror**” për linjat me kablllo alumini me vetembajtje shërben për fiksimin, shtrëngimin dhe qendrushmerine e këtyre linjave. Ato janë projektuar për të realizuar qendrushmerine e sistemit me katër përcjellës për të gjithë seksionet nga 4x16 mm² deri në 4x95 mm².

Trupi metalik i tirantuesit ankeror përbëhet prej çeliku te galvanizuar.

Fiksimi dhe shtrëngimi i përcjellësve të linjës realizohet përmes një pakete polimeri.

Ato janë perforcuar me fibra qelqi; qe janë rezistente ndaj rrezatimit UV; te tipit vete-shtrenguese ku çdo përcjellës ka nga një vrimë. Sistemi i pllakave prej polimeri i fiksohet trupit metalik të tirantuesit ankeror përmes prishionerëve fiksues.

Per te shmangur sforcimet e pa nevojshme, tirantuesit ankerore jane me krah te levizshem dhe te rotullueshem ne perputhje me drejtimin e orientimit te vete linjes duke krijuar nje cift rotullues. Qendrushmeria dhe parametrat teknike te “tirantuesave ankeror“ duhet te jene ne plotesim te kerkesave te standarteve SSH, EN ose IEC ose ekuivalenteve te tyre si psh VDE 0211/ESI 43-14.

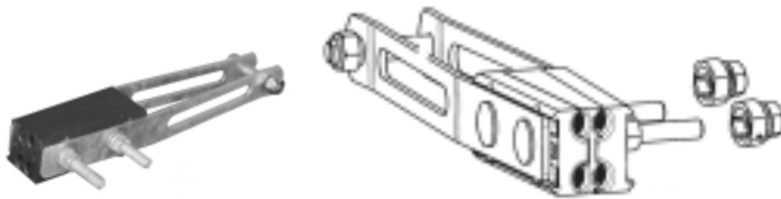
Zbatimi

Aksesori “**Tirantues ankeror**” për linjat me kabllo alumini me vetembajtje shërben për fiksimin, shtrëngimin dhe qendrueshmerine e këtyre linjave.

a. Tipi ne forme pjastre

Ilustrimi

(Ilustrimet dhe dimensionet jane orientuese)



Parametrat Teknike

Përcjellësi I ankoruar [mm ²]	Ngarkesa [kN]
4x16-95	5
4x16-120	5
4x25-4x50	5
4x35-4x95	5

b. Lloji me krah hark celiku unik

Ilustrimi

(Ilustrimet dhe dimensionet jane orientuese)

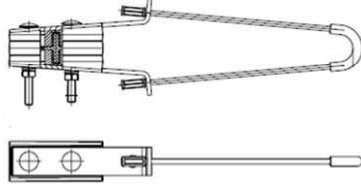


Parametrat Teknike

Përcjellësi I ankoruar [mm ²]	Ngarkesa [kN]
4x16-95	5
4x16-120	5
4x25-4x50	5
4x35-4x95	5

c. Lloji me krah hark celiku fleksibel

Ilustrimi



Parametrat Teknike

Përcjellësi I ankoruar [mm ²]	Ngarkesa [kN]
4x16-95	5
4x16-120	5
4x25-4x50	5
4x35-4x95	5