

**"ENGINEERING & LEGAL CONSULTING"**

# RELACIONI TEKNIK

OBJEKTI: "NDËRTIMI I LINJËS SË DËRGIMIT DEPO LIS - BURREL", BASHKIA MAT

TIRANE 2021

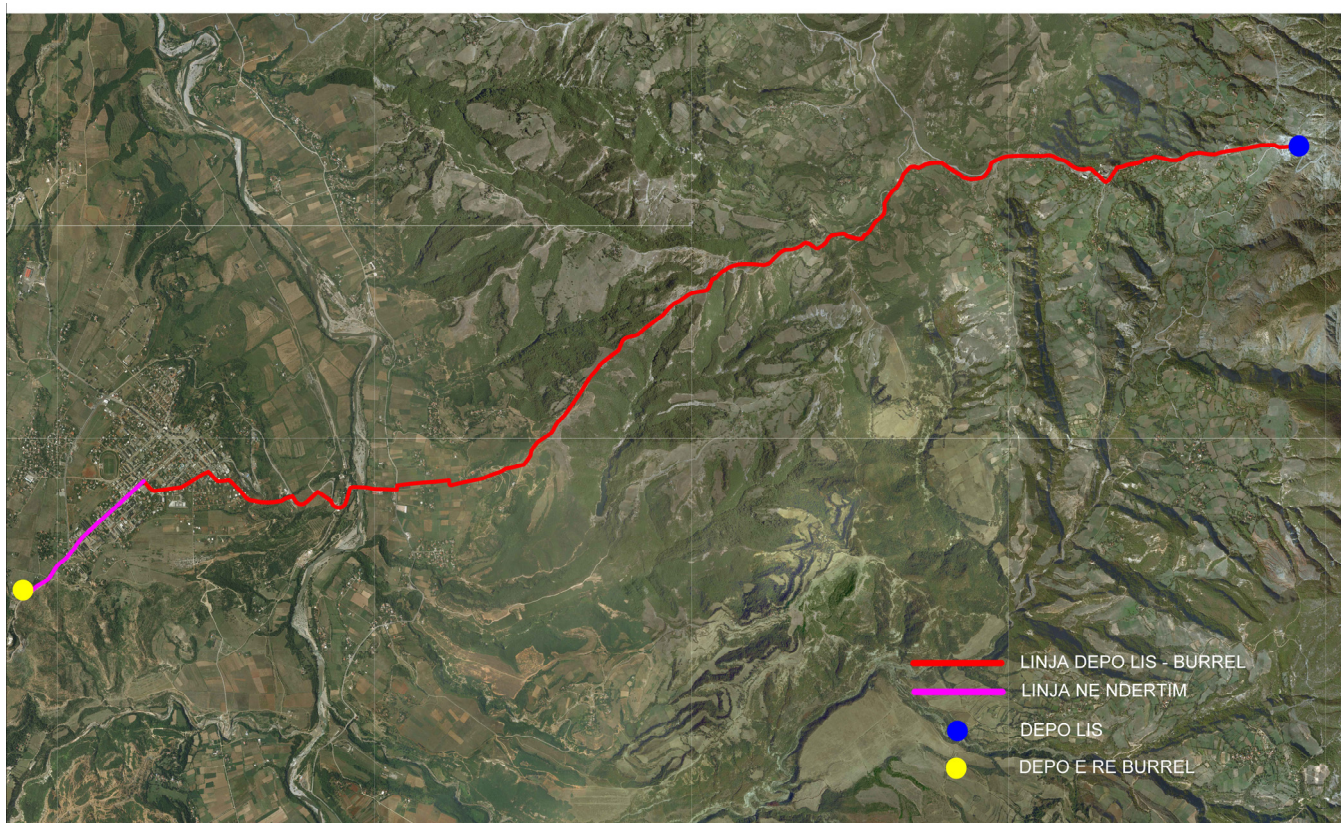
# RELACIONI

## RAPORTI TEKNIK

OBJEKTI : “NDËRTIMI I LINJËS SË DËRGIMIT DEPO LIS - BURREL” BASHKIA MAT

### 1. Te përgjithshme

Zona e projektit shtrihet në Bashkinë e Matit dhe përfshin qytetin e Burrelit. Zona kryesisht është fushore malore dhe shtrihet në krahun e majtë të rrugës Nacionale Burrel -Klos.



Ortofoto e zonës

### 2. Objekti i Veprës

Objekti i kësaj Veprë Teknike është hartimi i projektit të linjes së dërgimit për qytetin e Burrelit.

Projekti u hartua nga Ing. Blerim Braja për llogari të Bashkisë Burrel. Në këtë kontekst u realizua menjëherë njohja e inxhinierëve me kërkesën për një studim me këto kërkesa të nevojshme për linjen e furnizimit me ujë të këtyre zonave.

### 3. Gjendja Ekzistuese .

Është e ditur se sigurimi i ujit, që të mbulojë si nga ana sasiore, ashtu edhe nga ana cilësore, kërkesat bashkohore të furnizimit me ujë të pijshëm, është problematik. Kjo për shkak të disa faktorëve nga të cilët më të rëndësishëm janë ata që paraqiten më poshtë:

---

Zona e Qytetit të Burrelit ka një rrjet të furnizimit me ujë që marrin ujë nga burimi i Vinjollit. Në vitet 2004 ÷ 2005 me fonde të huaja janë bërë investime në permiresimin e rrjetit të furnizimit me ujë. Këto investime kanë konsistuar në ndertimin e kaptazhit në Vinjoll, rikonstruksionin e pjesshem të linjës nga Kaptazhi deri në Depon në fshatin Lis, Ndertimin e një depoje të re 2000 m<sup>3</sup> në fshatin Lis, nderhyrje në një pjesë të vogël të linjave kryesore të rrjetit shpërndaresh të Qytetit si dhe vendosja e matësve të ujit dhe ndertimi i koolonave të reja të furnizimit me ujë për në pallate.

Qyteti i Burrelit furnizohet direkt nga depoja e Lisit dhe ka një linjë me tubacion çeliku prej rreth 10 km. Në këtë linjë marrin ujë dhe fshatrat e zonës që janë përgjate tubacionit si Fshati Lis, Mallunxe dhe Shoshaj. Marrja e ujit nga këto pika lidhje e reduktojnë sasinë e ujit që vjen në qytet dhe për këtë ka mangësi në furnizimin me ujë në kohën e pikut në zonën e qytetit.

Gjithashtu një faktor shtesë që ul sasinë e ujit në kohën e pikut është dhe gjatësia e madhe e linjës së dërgimit. Gjatë kohës kur ka konsum të lartë të ujit dhe nga zonat për rreth tubacionit fillon dhe zbrazet dhe kërkon një kohë të madhe mbi dy orë që ai të arrijë parametrat për krijimin e presionit për furnizimin normal të konsumatorëve të qytetit të Burrelit.

#### **4. Burimi i Furnizimit me ujë**

Për realizimin e projektit do të shfrytëzohet linja e dërgimit që sjell ujë nga Depoja 2000 m<sup>3</sup> Lis . Ujë në Deponë e Lisit vjen nga Burimet e Vinjollit dhe ka një prurje mesatare në kohën e thatë prej 70 ÷ 135 l/s dhe në periudhën e lagët prurja mesatare është 270 ÷ 310 l/s, m.q.s gjatë kohës së thatë nuk plotësohet kërkesa për ujë për zonën e furnizimit me ujë në Bashkinë Burrel po bëhet një investim i ri që do të sjell ujë nga burimi i Zall Gjocaj në deponë Lis me prurje 140 l/s në periudhën e thatë, duke rregulluar furnizimin me ujë për zonën .

Gjithashtu theksojmë se ky projekt është vazhdimi i projektit të permiresimit të furnizimit me ujë të qytetit të Burrelit që aktualisht është në fazën e ndertimit .

#### **5. Llogaritjet e nevojave për ujë.**

Për përcaktimin e prurjeve karakteristike të kanalizimit përdorim formulat e mëposhtme :

- **Prurja mesatare ditore** - 
$$Q_{mes}^d = \frac{N \cdot n}{1000} \text{ m}^3/\text{dite}$$

N – Numri i popullsisë në fund të kohës së projekimit

P – Numri aktual i popullsisë sipas detyrës së projektimit .

Nr.	Emri	Nr. Banoreve
1	Qyteti Burrel	23,200.00
2	Fshati Shoshaj	250.00
3	Fshati Mallunxe	1,160.00
4	Fshati Zenisht	460.00
5	Fshati Burgajet	530.00
<b>Shuma</b>		<b>25,600.00</b>

i – Shtesa natyrore e popullsisë 1.0 %

t – Periudha e projektimit – 25 vjet

n – Norma mesatare ditore e furnizimit me uje

**VKM 83 Dt.10/02/2021** i ndan konsumatorët në dy grupe, në grupin e parë hyjnë zonat me një popullsi mbi 10000 banorë dhe grupi i dytë janë zonat me nën 2000 banorë. Në bazë të kësaj V.K.M norma mesatare ditore për banorë është – 250 l/d/banorë për qytetin dhe 150 l/d/banorë për fshatin

- **Prurja mesatare orare** -  $Q_{mes}^d = \frac{Q_{mes}^d}{24} \text{ m}^3/\text{ore}$

- **Prurja mesatare në sekond** -  $q_{mes \text{ .sek}} = \frac{N \cdot n}{3 \cdot 6 \cdot 24} \text{ l/s}$

- **Prurja maksimale në sekond** -  $q_{max \text{ .sek}} = q_{mes \text{ .sek}} \cdot K_o \text{ l/s}$

$K_o$  – Koeficienti i jouniformitetit në bazë të VKM 83 Dt.10/02/2021 për qytetin është  $K_d = 1.50$  për prurjen maksimale ditore dhe  $K_o = 2.0$  për prurjen maksimale orare ndërsa për fshatin është  $K_d = 2.0$  për prurjen maksimale ditore dhe  $K_o = 5.0$  për prurjen maksimale

Te dhenat për popullsinë janë marrë nga Bashkia Mat.

Bazuar në detyrën e projektimit të dhënë nga Bashkia Mat rritja e popullsisë është marrë 1.0 % dhe norma e konsumit të ujit për banorë është pranuar 250 l/ditë/banor në qytet dhe 150 l/ditë/banor në fshat

Duke pranuar humbjet e ujit 15 % në linjat e shpërndarjes dhe 5% në linjen e dërgimit, prurja llogaritore maksimale e rrjetit të shpërndarjes do të jetë 182 l/s.

## PERCAKTI I PRURJEVE PER QYTETIN E BURRELIT

Nr.	Emertimi	Njesia	Sasia	Sasia pas 25 vjetesh	Norma mesatare l/dite	Norma l/sek	K pikut Ditor (VKM 83 Dt.10/02/2021)	Q <sub>max.dit</sub> m <sup>3</sup> /dite	q <sub>max.ditore.sek</sub> l/sek	K pikut Orar (VKM 83 Dt.10/02/2021)	Q <sub>max.orar</sub> m <sup>3</sup> /dite	q <sub>max.orare.sek</sub> l/sek
1	Popullsia	banor	23200	29752	250	-	1.5	11,157.00	129.13	2.00	619.83	172.18
2	Vizitore	vizitor	2500	2500	70	-	1.5	262.50	3.04	2.00	14.58	4.05
3	Çerdhe	femije	600	600	40	-	1.5	36.00	0.42	2.00	2.00	0.56
4	Shkolla	nxenes	3800	3800	40	-	1.5	228.00	2.64	2.00	12.67	3.52
5	Spital	-	1	1	-	1.5	1.5	194.40	2.25	2.00	259.20	72.00
Shuma								11,877.90	137.48		908.28	252.30

## PERCAKTI I PRURJEVE PER FSHATIN SHOSHAJ

Nr.	Emertimi	Njesia	Sasia	Sasia pas 25 vjetesh	Norma mesatare l/dite	Norma l/sek	K pikut Ditor (VKM 83 Dt.10/02/2021)	Q <sub>max.dit</sub> m <sup>3</sup> /dite	q <sub>max.ditore.sek</sub> l/sek	K pikut Orar (VKM 83 Dt.10/02/2021)	Q <sub>max.orar</sub> m <sup>3</sup> /dite	q <sub>max.orare.sek</sub> l/sek
1	Popullsia	banor	250	283	150	-	2	84.90	0.98	5.00	8.84	2.46
2	Qender shendetsore	-	1	1	-	0.2	2	34.56	0.40	5.00	86.40	24.00
3	Shkolla	nxenes	50	50	40	-	2	4.00	0.05	5.00	0.42	0.12
4	Bagëti e imet	koke	300	300	40	-	2	24.00	0.28	5.00	2.50	0.69
5	Bagëti e trashe	koke	70	70	70	-	2	9.80	0.11	5.00	1.02	0.28
Shuma								157.26	1.82		99.18	27.55

## PERCAKTI I PRURJEVE PER FSHATIN MALLUNXE

Nr.	Emertimi	Njesia	Sasia	Sasia pas 25 vjetesh	Norma mesatare l/dite	Norma l/sek	K pikut Ditor (VKM 83 Dt.10/02/2021)	Q <sub>max.dit</sub> m <sup>3</sup> /dite	q <sub>max.ditore.sek</sub> l/sek	K pikut Orar (VKM 83 Dt.10/02/2021)	Q <sub>max.orar</sub> m <sup>3</sup> /dite	q <sub>max.orare.sek</sub> l/sek
1	Popullsia	banor	1160	1314	150	-	2	394.20	4.56	5.00	41.06	11.41
2	Qender shendetsore	-	3	3	-	0.2	2	34.56	0.40	5.00	86.40	24.00
3	Shkolla	nxenes	250	250	40	-	2	20.00	0.23	5.00	2.08	0.58
4	Bagëti e imet	koke	630	630	40	-	2	50.40	0.58	5.00	5.25	1.46
5	Bagëti e trashe	koke	160	160	70	-	2	22.40	0.26	5.00	2.33	0.65
Shuma								521.56	6.04		137.13	38.09

## PERCAKTI I PRURJEVE PER FSHATIN ZENSHT

Nr.	Emertimi	Njesia	Sasia	Sasia pas 25 vjetesh	Norma mesatare l/dite	Norma l/sek	K pikut Ditor (VKM 83 Dt.10/02/2021)	Q <sub>max.dit</sub> m <sup>3</sup> /dite	q <sub>max.ditore.sek</sub> l/sek	K pikut Orar (VKM 83 Dt.10/02/2021)	Q <sub>max.orar</sub> m <sup>3</sup> /dite	q <sub>max.orare.sek</sub> l/sek
1	Popullsia	banor	460	521	150	-	2	156.30	1.81	5.00	16.28	4.52
2	Qender shendetsore	-	1	1	-	0.2	2	34.56	0.40	5.00	86.40	24.00
3	Shkolla	nxenes	130	130	40	-	2	10.40	0.12	5.00	1.08	0.30
4	Bagëti e imet	koke	490	490	40	-	2	39.20	0.45	5.00	4.08	1.13
5	Bagëti e trashe	koke	110	110	70	-	2	15.40	0.18	5.00	1.60	0.45
Shuma								255.86	2.96		109.45	30.40

## PERCAKTI I PRURJEVE PER FSHATIN BURGAJET

Nr.	Emertimi	Njesia	Sasia	Sasia pas 25 vjetesh	Norma mesatare l/dite	Norma l/sek	K pikut Ditor (VKM 83 Dt.10/02/2021)	Q <sub>max.dit</sub> m <sup>3</sup> /dite	q <sub>max.ditore.sek</sub> l/sek	K pikut Orar (VKM 83 Dt.10/02/2021)	Q <sub>max.orar</sub> m <sup>3</sup> /dite	q <sub>max.orare.sek</sub> l/sek
1	Popullsia	banor	530	600	150	-	2	180.00	2.08	5.00	18.75	5.21
2	Qender shendetsore	-	1	1	-	0.2	2	34.56	0.40	5.00	86.40	24.00
3	Shkolla	nxenes	195	195	40	-	2	15.60	0.18	5.00	1.63	0.45
4	Bagëti e imet	koke	510	510	40	-	2	40.80	0.47	5.00	4.25	1.18
5	Bagëti e trashe	koke	160	160	70	-	2	22.40	0.26	5.00	2.33	0.65
Shuma								293.36	3.40		113.36	31.49

TABELA PERMBLEDHESE E KERKESES PER UJE

Nr.	Emri	Nr. Banoreve	N. Mes. Ditore ( l/dite/banor )	K. pikut Ditor ( VKM 83 Dt.10/02/2021)	Q <sub>max.dit</sub> m <sup>3</sup> /dite	q <sub>max.ditore.sek</sub> l/sek	K. pikut Orar ( VKM 83 Dt.10/02/2021)	Q <sub>max.orar</sub> m <sup>3</sup> /dite	q <sub>max.orare.sek</sub> l/sek	Humbjet ne dergim dhe shperndarje	q <sub>max.ditore.sek</sub> l/sek	Ko	q <sub>max.sek</sub> l/sek	Humbjet ne shperndarje	q <sub>max.orare.sek</sub> l/sek
1	Qyteti Burrel	23,200.00	250.00	1.50	11,877.90	137.48	2.00	908.28	252.30	20.00%	164.97	2.00	252.30	15%	290.15
2	Fshati Shoshaj	250.00	150.00	2.00	157.26	1.82	5.00	99.18	27.55	20.00%	2.18	5.00	27.55	15%	31.68
3	Fshati Mallunxe	1,160.00	150.00	2.00	521.56	6.04	5.00	137.13	38.09	20.00%	7.24	5.00	38.09	15%	43.81
4	Fshati Zenisht	460.00	150.00	2.00	255.86	2.96	5.00	109.45	30.40	20.00%	3.55	5.00	30.40	15%	34.96
5	Fshati Burgajet	530.00	150.00	2.00	293.36	3.40	5.00	113.36	31.49	20.00%	4.07	5.00	31.49	15%	36.21
<b>Shuma</b>		<b>25,600.00</b>			<b>13,105.94</b>	<b>151.69</b>		<b>1,367.40</b>	<b>379.83</b>		<b>182.03</b>		<b>379.83</b>		<b>436.81</b>

---

## 6. Llogaritjet hidraulike te vepres .

Llogaritjet hidraulike te linjes se dergimit jane bere me ane te formules Darsy – Weisbach qe ka formen e meposhtme :

$$Q = S \sqrt{8 \cdot g \frac{R \cdot i}{f}}$$

Q – Prurja qe kalon ne tub

S – Siperfaqja e prerjes terthore te tubit

g – Nxitimi i renies se lire

R – Rrezja hidraulike e tubacionit

i – Pjerresia hidraulike

f – Koefiçenti i humbjeve hidraulike qe gjendet me formulen :

$$\frac{1}{f} = -2 \cdot \log \left( \frac{k}{12 \cdot R} + \frac{2.51}{R_e \sqrt{f}} \right)$$

Re – numri i Reynoldsit

e – Koefiçenti i ashpersise qe per tubacionet e çelikut eshte  $k = 0.00025908$  m.

Me ane te perafrimeve te njepasnjeshme gjejmë vleren e f per tubacionin tone per prurjen e dhene.

Nga piketimi i tubacionit kemi kuotat e projektit dhe gjatesite perkatese. Llogaritjet e metejshme i paraqesim ne forme tabelare .

Rezultatet e llogaritjeve jane bashkangjitur relacionit .

## 6. Përshkrim i Shkurtër i Veprave

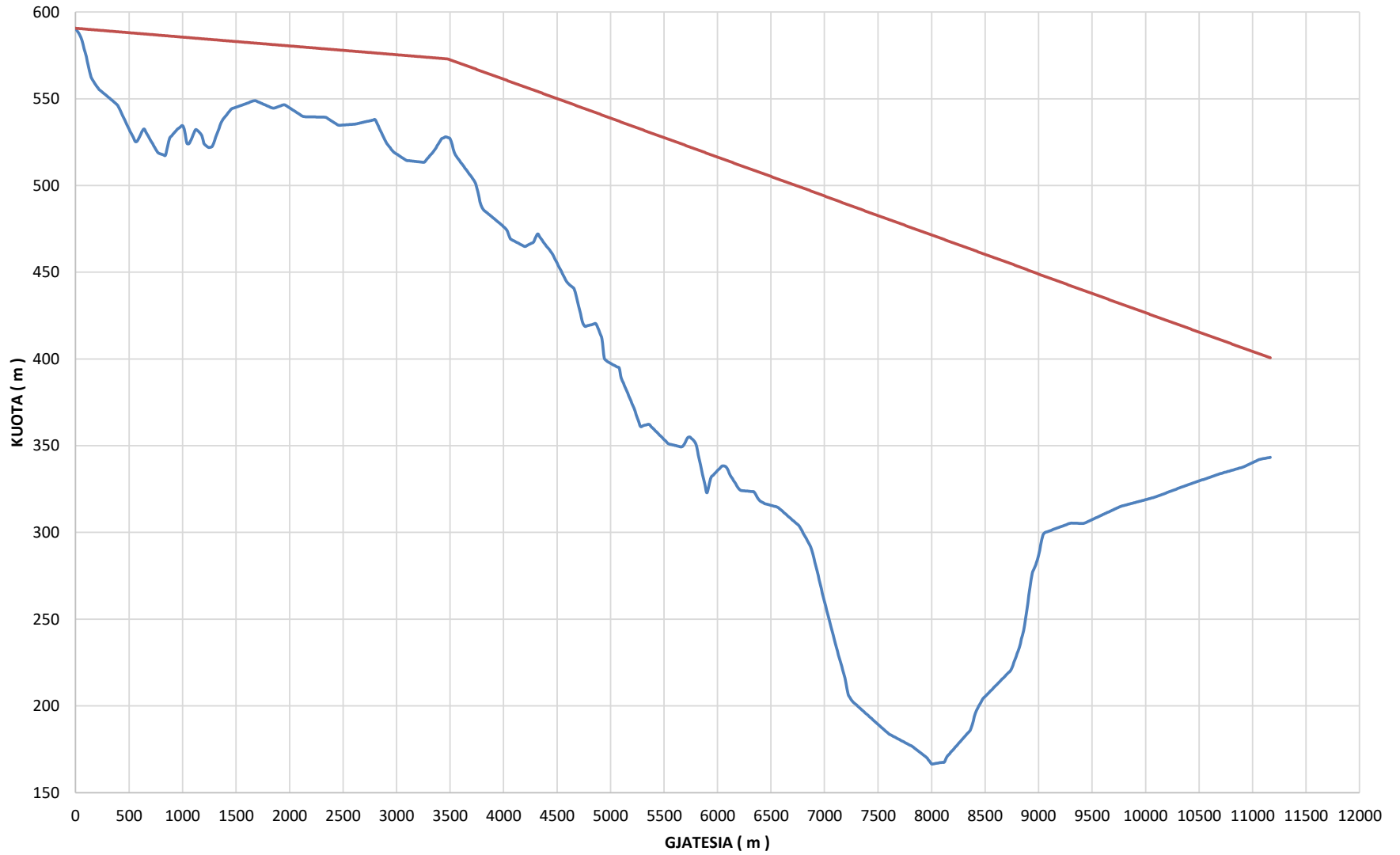
Ne projekt eshte parashikuar ndertimit i linjes se dergimit te ujit nga depo ekzistuese 2000 m<sup>3</sup> Lis deri ne piken e lidhjes se linjes se dergimit me tubacionin e gizez qe eshte ne faze zbatimi per qytetin e Burrelit. Ky tub do te jete Gize 400-300 mm Klasa C30-40

Tubacioni eshte parashikuar te vendoset ne toke ne thellesi 1.3 m dhe do te mbushet dhe ngjeshet me cakull mali. Ne rruget e pa asfaltuara do shtrohet stabilizant 20 cm ndersa ne rruget me asfalt do te shtrohet stabilizant 20 cm + 10 cm dhe paketa asfaltike binder 6 cm dhe stabilizant 4cm.

## 7. Kushtet Gjeologo - Inxhinierike

Studimi per fazen e projekt-zbatimit i kushteve gjeologo-inxhinierike te “Ndërtimi I Linjës Së Dërgimit Kaptazh - Depo Lis” eshte kryer nga ing. i specializuar ne fushen e gjeologjise inxhinierike dhe hidrogjeologjise Ing. Bekim LILAJ. Qellimi i ketij studimi eshte saqrim i kushteve gjeologo – inxhinierike te zones ku do te ndertohen veprat e ketij objekti

VIJA E PRESIONIT PIZOMETRIK E LINJES SE DERGIMIT DEPO LIS - DEPO BURREL





Nr.	Dpjes m	Dprog total	Dreal m	Dprog total. Reale	K.tok m	Q l/s	Dtot mm	Pres tub bar	Materiali	Db mm	V m/s	Hhid.pjes m	H.tot m	Presio. Ne pike	Kv.piz m	Presioni Statik ( m )
1	0	0	0	0	590.59	181.49	400	10.0	Gize	400	1.444	0.00	0.00	0.0	590.6	0.0
2	20	20	20.1	20.1	588.66	181.49	400	10.0	Gize	400	1.444	0.10	0.10	1.8	590.5	1.9
3	20	40	20.1	40.2	586.72	181.49	400	10.0	Gize	400	1.444	0.10	0.20	3.7	590.4	3.9
4	19.999	59.999	20.3	60.5	583.45	181.49	400	10.0	Gize	400	1.444	0.10	0.31	6.8	590.3	7.1
5	20.001	80	20.5	81	578.84	181.49	400	10.0	Gize	400	1.444	0.10	0.41	11.3	590.2	11.8
6	19.999	99.999	20.5	101.5	574.23	181.49	400	10.0	Gize	400	1.444	0.10	0.51	15.8	590.1	16.4
7	20.001	120	20.7	122.2	568.77	181.49	400	10.0	Gize	400	1.444	0.10	0.62	21.2	590.0	21.8
8	19.999	139.999	20.7	142.9	563.31	181.49	400	10.0	Gize	400	1.444	0.10	0.72	26.6	589.9	27.3
9	20.001	160	20.2	163.1	560.69	181.49	400	10.0	Gize	400	1.444	0.10	0.83	29.1	589.8	29.9
10	19.999	179.999	20.1	183.2	558.83	181.49	400	10.0	Gize	400	1.444	0.10	0.93	30.8	589.7	31.8
11	20.001	200	20.1	203.3	556.98	181.49	400	10.0	Gize	400	1.444	0.10	1.03	32.6	589.6	33.6
12	19.999	219.999	20.1	223.4	555.35	181.49	400	10.0	Gize	400	1.444	0.10	1.13	34.1	589.5	35.2
13	20	239.999	20	243.4	554.31	181.49	400	10.0	Gize	400	1.444	0.10	1.23	35.0	589.4	36.3
14	20	259.999	20	263.4	553.27	181.49	400	10.0	Gize	400	1.444	0.10	1.33	36.0	589.3	37.3
15	20	279.999	20	283.4	552.23	181.49	400	10.0	Gize	400	1.444	0.10	1.44	36.9	589.2	38.4
16	20.001	300	20	303.4	551.19	181.49	400	10.0	Gize	400	1.444	0.10	1.54	37.9	589.1	39.4
17	20	320	20	323.4	550.15	181.49	400	10.0	Gize	400	1.444	0.10	1.64	38.8	589.0	40.4
18	20	340	20	343.4	549.11	181.49	400	10.0	Gize	400	1.444	0.10	1.74	39.7	588.9	41.5
19	20	360	20	363.4	548.07	181.49	400	10.0	Gize	400	1.444	0.10	1.84	40.7	588.7	42.5
20	19.999	379.999	20	383.4	547.03	181.49	400	10.0	Gize	400	1.444	0.10	1.94	41.6	588.6	43.6
21	20.001	400	20.1	403.5	545.5	181.49	400	10.0	Gize	400	1.444	0.10	2.04	43.0	588.5	45.1
22	20	420	20.2	423.7	542.86	181.49	400	10.0	Gize	400	1.444	0.10	2.15	45.6	588.4	47.7
23	19.999	439.999	20.2	443.9	540.23	181.49	400	10.0	Gize	400	1.444	0.10	2.25	48.1	588.3	50.4

24	20	459.999	20.2	464.1	537.59	181.49	400	10.0	Gize	400	1.444	0.10	2.35	50.6	588.2	53.0
25	20	479.999	20.2	484.3	534.96	181.49	400	10.0	Gize	400	1.444	0.10	2.45	53.2	588.1	55.6
26	20	499.999	20.2	504.5	532.36	181.49	400	10.0	Gize	400	1.444	0.10	2.56	55.7	588.0	58.2
27	20.001	520	20.1	524.6	529.99	181.49	400	10.0	Gize	400	1.444	0.10	2.66	57.9	587.9	60.6
28	20	540	20.1	544.7	527.62	181.49	400	10.0	Gize	400	1.444	0.10	2.76	60.2	587.8	63.0
29	20	560	20.1	564.8	525.25	181.49	400	10.0	Gize	400	1.444	0.10	2.86	62.5	587.7	65.3
30	19.999	579.999	20	584.8	525.83	181.49	400	10.0	Gize	400	1.444	0.10	2.96	61.8	587.6	64.8
31	20	599.999	20.2	605	528.34	181.49	400	10.0	Gize	400	1.444	0.10	3.06	59.2	587.5	62.3
32	20	619.999	20.2	625.2	530.85	181.49	400	10.0	Gize	400	1.444	0.10	3.17	56.6	587.4	59.7
33	20	639.999	20.1	645.3	532.59	181.49	400	10.0	Gize	400	1.444	0.10	3.27	54.7	587.3	58.0
34	20	659.999	20.1	665.4	530.44	181.49	400	10.0	Gize	400	1.444	0.10	3.37	56.8	587.2	60.2
35	20.001	680	20.1	685.5	528.29	181.49	400	10.0	Gize	400	1.444	0.10	3.47	58.8	587.1	62.3
36	20	700	20.1	705.6	526.14	181.49	400	10.0	Gize	400	1.444	0.10	3.57	60.9	587.0	64.5
37	19.999	719.999	20.1	725.7	523.98	181.49	400	10.0	Gize	400	1.444	0.10	3.68	62.9	586.9	66.6
38	20	739.999	20.1	745.8	521.83	181.49	400	10.0	Gize	400	1.444	0.10	3.78	65.0	586.8	68.8
39	20.001	760	20.1	765.9	519.68	181.49	400	10.0	Gize	400	1.444	0.10	3.88	67.0	586.7	70.9
40	20	780	20	785.9	518.45	181.49	400	10.0	Gize	400	1.444	0.10	3.98	68.2	586.6	72.1
41	20	800	20	805.9	518.07	181.49	400	10.0	Gize	400	1.444	0.10	4.08	68.4	586.5	72.5
42	20	820	20	825.9	517.69	181.49	400	10.0	Gize	400	1.444	0.10	4.18	68.7	586.4	72.9
43	19.999	839.999	20	845.9	517.3	181.49	400	10.0	Gize	400	1.444	0.10	4.28	69.0	586.3	73.3
44	20.001	860	20.7	866.6	522.64	181.49	400	10.0	Gize	400	1.444	0.10	4.39	63.6	586.2	68.0
45	20	880	20.5	887.1	527.25	181.49	400	10.0	Gize	400	1.444	0.10	4.49	58.8	586.1	63.3
46	20	900	20.1	907.2	528.72	181.49	400	10.0	Gize	400	1.444	0.10	4.59	57.3	586.0	61.9
47	19.999	919.999	20.1	927.3	530.2	181.49	400	10.0	Gize	400	1.444	0.10	4.70	55.7	585.9	60.4
48	20	939.999	20.1	947.4	531.67	181.49	400	10.0	Gize	400	1.444	0.10	4.80	54.1	585.8	58.9

49	20	959.999	20	967.4	532.82	181.49	400	10.0	Gize	400	1.444	0.10	4.90	52.9	585.7	57.8
50	20	979.999	20	987.4	533.65	181.49	400	10.0	Gize	400	1.444	0.10	5.00	51.9	585.6	56.9
51	20	999.999	20	1007.4	534.48	181.49	400	10.0	Gize	400	1.444	0.10	5.10	51.0	585.5	56.1
52	20	1019.999	20.3	1027.7	531.29	181.49	400	10.0	Gize	400	1.444	0.10	5.20	54.1	585.4	59.3
53	20	1039.999	21.2	1048.9	524.34	181.49	400	10.0	Gize	400	1.444	0.11	5.31	60.9	585.3	66.3
54	20.001	1060	20	1068.9	524.05	181.49	400	10.0	Gize	400	1.444	0.10	5.41	61.1	585.2	66.5
55	20	1080	20.1	1089	526.46	181.49	400	10.0	Gize	400	1.444	0.10	5.52	58.6	585.1	64.1
56	20	1100	20.2	1109.2	529.27	181.49	400	10.0	Gize	400	1.444	0.10	5.62	55.7	585.0	61.3
57	19.999	1119.999	20.2	1129.4	532.07	181.49	400	10.0	Gize	400	1.444	0.10	5.72	52.8	584.9	58.5
58	20	1139.999	20	1149.4	531.6	181.49	400	10.0	Gize	400	1.444	0.10	5.82	53.2	584.8	59.0
59	20	1159.999	20	1169.4	530.29	181.49	400	10.0	Gize	400	1.444	0.10	5.92	54.4	584.7	60.3
60	20.001	1180	20.1	1189.5	528.68	181.49	400	10.0	Gize	400	1.444	0.10	6.02	55.9	584.6	61.9
61	20	1200	20.5	1210	524.21	181.49	400	10.0	Gize	400	1.444	0.10	6.13	60.3	584.5	66.4
62	20	1220	20	1230	522.95	181.49	400	10.0	Gize	400	1.444	0.10	6.23	61.4	584.4	67.6
63	20	1240	20	1250	521.94	181.49	400	10.0	Gize	400	1.444	0.10	6.33	62.3	584.3	68.7
64	20	1260	20	1270	521.94	181.49	400	10.0	Gize	400	1.444	0.10	6.43	62.2	584.2	68.7
65	20	1280	20	1290	522.77	181.49	400	10.0	Gize	400	1.444	0.10	6.53	61.3	584.1	67.8
66	20	1300	20.3	1310.3	526.1	181.49	400	10.0	Gize	400	1.444	0.10	6.64	57.9	584.0	64.5
67	20	1320	20.3	1330.6	529.44	181.49	400	10.0	Gize	400	1.444	0.10	6.74	54.4	583.9	61.2
68	19.999	1339.999	20.3	1350.9	532.77	181.49	400	10.0	Gize	400	1.444	0.10	6.84	51.0	583.7	57.8
69	20	1359.999	20.3	1371.2	536.11	181.49	400	10.0	Gize	400	1.444	0.10	6.94	47.5	583.6	54.5
70	20	1379.999	20.1	1391.3	538.19	181.49	400	10.0	Gize	400	1.444	0.10	7.05	45.4	583.5	52.4
71	20	1399.999	20.1	1411.4	539.77	181.49	400	10.0	Gize	400	1.444	0.10	7.15	43.7	583.4	50.8
72	20	1419.999	20.1	1431.5	541.35	181.49	400	10.0	Gize	400	1.444	0.10	7.25	42.0	583.3	49.2
73	20.001	1440	20.1	1451.6	542.94	181.49	400	10.0	Gize	400	1.444	0.10	7.35	40.3	583.2	47.7

74	19.999	1459.999	20	1471.6	544.23	181.49	400	10.0	Gize	400	1.444	0.10	7.45	38.9	583.1	46.4
75	20.001	1480	20	1491.6	544.68	181.49	400	10.0	Gize	400	1.444	0.10	7.55	38.4	583.0	45.9
76	20	1500	20	1511.6	545.12	181.49	400	10.0	Gize	400	1.444	0.10	7.66	37.8	582.9	45.5
77	20	1520	20	1531.6	545.56	181.49	400	10.0	Gize	400	1.444	0.10	7.76	37.3	582.8	45.0
78	20	1540	20	1551.6	546.01	181.49	400	10.0	Gize	400	1.444	0.10	7.86	36.7	582.7	44.6
79	20	1560	20	1571.6	546.45	181.49	400	10.0	Gize	400	1.444	0.10	7.96	36.2	582.6	44.1
80	20	1580	20	1591.6	546.9	181.49	400	10.0	Gize	400	1.444	0.10	8.06	35.6	582.5	43.7
81	19.999	1599.999	20	1611.6	547.34	181.49	400	10.0	Gize	400	1.444	0.10	8.16	35.1	582.4	43.3
82	20.001	1620	20	1631.6	547.78	181.49	400	10.0	Gize	400	1.444	0.10	8.26	34.5	582.3	42.8
83	19.999	1639.999	20	1651.6	548.23	181.49	400	10.0	Gize	400	1.444	0.10	8.36	34.0	582.2	42.4
84	20.001	1660	20	1671.6	548.67	181.49	400	10.0	Gize	400	1.444	0.10	8.47	33.5	582.1	41.9
85	20	1680	20	1691.6	548.87	181.49	400	10.0	Gize	400	1.444	0.10	8.57	33.2	582.0	41.7
86	19.999	1699.999	20	1711.6	548.33	181.49	400	10.0	Gize	400	1.444	0.10	8.67	33.6	581.9	42.3
87	20.001	1720	20	1731.6	547.79	181.49	400	10.0	Gize	400	1.444	0.10	8.77	34.0	581.8	42.8
88	20	1740	20	1751.6	547.26	181.49	400	10.0	Gize	400	1.444	0.10	8.87	34.5	581.7	43.3
89	20	1760	20	1771.6	546.72	181.49	400	10.0	Gize	400	1.444	0.10	8.97	34.9	581.6	43.9
90	20	1780	20	1791.6	546.18	181.49	400	10.0	Gize	400	1.444	0.10	9.07	35.3	581.5	44.4
91	20	1800	20	1811.6	545.64	181.49	400	10.0	Gize	400	1.444	0.10	9.17	35.8	581.4	45.0
92	20	1820	20	1831.6	545.1	181.49	400	10.0	Gize	400	1.444	0.10	9.28	36.2	581.3	45.5
93	19.997	1839.997	20	1851.6	544.57	181.49	400	10.0	Gize	400	1.444	0.10	9.38	36.6	581.2	46.0
94	20.003	1860	20	1871.6	544.59	181.49	400	10.0	Gize	400	1.444	0.10	9.48	36.5	581.1	46.0
95	20	1880	20	1891.6	545.06	181.49	400	10.0	Gize	400	1.444	0.10	9.58	35.9	581.0	45.5
96	19.999	1899.999	20	1911.6	545.53	181.49	400	10.0	Gize	400	1.444	0.10	9.68	35.4	580.9	45.1
97	20.001	1920	20	1931.6	545.99	181.49	400	10.0	Gize	400	1.444	0.10	9.78	34.8	580.8	44.6
98	20	1940	20	1951.6	546.46	181.49	400	10.0	Gize	400	1.444	0.10	9.88	34.2	580.7	44.1

99	19.999	1959.999	20	1971.6	546.31	181.49	400	10.0	Gize	400	1.444	0.10	9.99	34.3	580.6	44.3
100	20.001	1980	20	1991.6	545.51	181.49	400	10.0	Gize	400	1.444	0.10	10.09	35.0	580.5	45.1
101	20	2000	20	2011.6	544.72	181.49	400	10.0	Gize	400	1.444	0.10	10.19	35.7	580.4	45.9
102	19.999	2019.999	20	2031.6	543.92	181.49	400	10.0	Gize	400	1.444	0.10	10.29	36.4	580.3	46.7
103	20	2039.999	20	2051.6	543.12	181.49	400	10.0	Gize	400	1.444	0.10	10.39	37.1	580.2	47.5
104	20	2059.999	20	2071.6	542.32	181.49	400	10.0	Gize	400	1.444	0.10	10.49	37.8	580.1	48.3
105	20.001	2080	20	2091.6	541.52	181.49	400	10.0	Gize	400	1.444	0.10	10.59	38.5	580.0	49.1
106	19.999	2099.999	20	2111.6	540.73	181.49	400	10.0	Gize	400	1.444	0.10	10.69	39.2	579.9	49.9
107	20	2119.999	20	2131.6	539.93	181.49	400	10.0	Gize	400	1.444	0.10	10.80	39.9	579.8	50.7
108	20	2139.999	20	2151.6	539.62	181.49	400	10.0	Gize	400	1.444	0.10	10.90	40.1	579.7	51.0
109	20	2159.999	20	2171.6	539.59	181.49	400	10.0	Gize	400	1.444	0.10	11.00	40.0	579.6	51.0
110	20	2179.999	20	2191.6	539.56	181.49	400	10.0	Gize	400	1.444	0.10	11.10	39.9	579.5	51.0
111	20	2199.999	20	2211.6	539.52	181.49	400	10.0	Gize	400	1.444	0.10	11.20	39.9	579.4	51.1
112	20	2219.999	20	2231.6	539.49	181.49	400	10.0	Gize	400	1.444	0.10	11.30	39.8	579.3	51.1
113	20	2239.999	20	2251.6	539.46	181.49	400	10.0	Gize	400	1.444	0.10	11.40	39.7	579.2	51.1
114	20	2259.999	20	2271.6	539.43	181.49	400	10.0	Gize	400	1.444	0.10	11.50	39.7	579.1	51.2
115	20	2279.999	20	2291.6	539.39	181.49	400	10.0	Gize	400	1.444	0.10	11.61	39.6	579.0	51.2
116	20	2299.999	20	2311.6	539.36	181.49	400	10.0	Gize	400	1.444	0.10	11.71	39.5	578.9	51.2
117	20	2319.999	20	2331.6	539.33	181.49	400	10.0	Gize	400	1.444	0.10	11.81	39.5	578.8	51.3
118	20	2339.999	20	2351.6	539.2	181.49	400	10.0	Gize	400	1.444	0.10	11.91	39.5	578.7	51.4
119	20	2359.999	20	2371.6	538.42	181.49	400	10.0	Gize	400	1.444	0.10	12.01	40.2	578.6	52.2
120	20	2379.999	20	2391.6	537.64	181.49	400	10.0	Gize	400	1.444	0.10	12.11	40.8	578.5	53.0
121	20	2399.999	20	2411.6	536.86	181.49	400	10.0	Gize	400	1.444	0.10	12.21	41.5	578.4	53.7
122	20	2419.999	20	2431.6	536.08	181.49	400	10.0	Gize	400	1.444	0.10	12.31	42.2	578.3	54.5
123	20	2439.999	20	2451.6	535.31	181.49	400	10.0	Gize	400	1.444	0.10	12.42	42.9	578.2	55.3

124	20	2459.999	20	2471.6	534.65	181.49	400	10.0	Gize	400	1.444	0.10	12.52	43.4	578.1	55.9
125	20	2479.999	20	2491.6	534.74	181.49	400	10.0	Gize	400	1.444	0.10	12.62	43.2	578.0	55.9
126	20	2499.999	20	2511.6	534.83	181.49	400	10.0	Gize	400	1.444	0.10	12.72	43.0	577.9	55.8
127	20	2519.999	20	2531.6	534.92	181.49	400	10.0	Gize	400	1.444	0.10	12.82	42.8	577.8	55.7
128	20	2539.999	20	2551.6	535.01	181.49	400	10.0	Gize	400	1.444	0.10	12.92	42.7	577.7	55.6
129	20	2559.999	20	2571.6	535.09	181.49	400	10.0	Gize	400	1.444	0.10	13.02	42.5	577.6	55.5
130	20	2579.999	20	2591.6	535.18	181.49	400	10.0	Gize	400	1.444	0.10	13.13	42.3	577.5	55.4
131	20	2599.999	20	2611.6	535.27	181.49	400	10.0	Gize	400	1.444	0.10	13.23	42.1	577.4	55.3
132	20	2619.999	20	2631.6	535.33	181.49	400	10.0	Gize	400	1.444	0.10	13.33	41.8	577.3	55.2
133	20	2639.999	20	2651.6	535.71	181.49	400	10.0	Gize	400	1.444	0.10	13.43	41.5	577.2	54.9
134	20	2659.999	20	2671.6	535.99	181.49	400	10.0	Gize	400	1.444	0.10	13.53	41.1	577.1	54.6
135	20	2679.999	20	2691.6	536.27	181.49	400	10.0	Gize	400	1.444	0.10	13.63	40.7	577.0	54.3
136	20	2699.999	20	2711.6	536.55	181.49	400	10.0	Gize	400	1.444	0.10	13.73	40.3	576.9	54.0
137	20	2719.999	20	2731.6	536.83	181.49	400	10.0	Gize	400	1.444	0.10	13.83	39.9	576.8	53.8
138	20	2739.999	20	2751.6	537.11	181.49	400	10.0	Gize	400	1.444	0.10	13.94	39.5	576.7	53.5
139	20	2759.999	20	2771.6	537.4	181.49	400	10.0	Gize	400	1.444	0.10	14.04	39.2	576.6	53.2
140	20	2779.999	20	2791.6	537.68	181.49	400	10.0	Gize	400	1.444	0.10	14.14	38.8	576.5	52.9
141	20	2799.999	20	2811.6	537.96	181.49	400	10.0	Gize	400	1.444	0.10	14.24	38.4	576.4	52.6
142	20	2819.999	20.2	2831.8	535.4	181.49	400	10.0	Gize	400	1.444	0.10	14.34	40.8	576.2	55.2
143	20	2839.999	20.2	2852	532.81	181.49	400	10.0	Gize	400	1.444	0.10	14.44	43.3	576.1	57.8
144	20	2859.999	20.2	2872.2	530.22	181.49	400	10.0	Gize	400	1.444	0.10	14.55	45.8	576.0	60.4
145	20.001	2880	20.2	2892.4	527.64	181.49	400	10.0	Gize	400	1.444	0.10	14.65	48.3	575.9	63.0
146	20	2900	20.2	2912.6	525.05	181.49	400	10.0	Gize	400	1.444	0.10	14.75	50.8	575.8	65.5
147	19.999	2919.999	20.1	2932.7	523.3	181.49	400	10.0	Gize	400	1.444	0.10	14.85	52.4	575.7	67.3
148	20.001	2940	20.1	2952.8	521.67	181.49	400	10.0	Gize	400	1.444	0.10	14.95	54.0	575.6	68.9

149	20	2960	20.1	2972.9	520.05	181.49	400	10.0	Gize	400	1.444	0.10	15.06	55.5	575.5	70.5
150	20	2980	20	2992.9	518.94	181.49	400	10.0	Gize	400	1.444	0.10	15.16	56.5	575.4	71.7
151	20	3000	20	3012.9	518.12	181.49	400	10.0	Gize	400	1.444	0.10	15.26	57.2	575.3	72.5
152	19.999	3019.999	20	3032.9	517.3	181.49	400	10.0	Gize	400	1.444	0.10	15.36	57.9	575.2	73.3
153	20.001	3040	20	3052.9	516.49	181.49	400	10.0	Gize	400	1.444	0.10	15.46	58.6	575.1	74.1
154	20	3060	20	3072.9	515.67	181.49	400	10.0	Gize	400	1.444	0.10	15.56	59.4	575.0	74.9
155	20	3080	20	3092.9	514.85	181.49	400	10.0	Gize	400	1.444	0.10	15.66	60.1	574.9	75.7
156	19.999	3099.999	20	3112.9	514.33	181.49	400	10.0	Gize	400	1.444	0.10	15.77	60.5	574.8	76.3
157	20.001	3120	20	3132.9	514.2	181.49	400	10.0	Gize	400	1.444	0.10	15.87	60.5	574.7	76.4
158	20	3140	20	3152.9	514.07	181.49	400	10.0	Gize	400	1.444	0.10	15.97	60.6	574.6	76.5
159	19.999	3159.999	20	3172.9	513.93	181.49	400	10.0	Gize	400	1.444	0.10	16.07	60.6	574.5	76.7
160	20	3179.999	20	3192.9	513.8	181.49	400	10.0	Gize	400	1.444	0.10	16.17	60.6	574.4	76.8
161	20	3199.999	20	3212.9	513.67	181.49	400	10.0	Gize	400	1.444	0.10	16.27	60.6	574.3	76.9
162	20	3219.999	20	3232.9	513.53	181.49	400	10.0	Gize	400	1.444	0.10	16.37	60.7	574.2	77.1
163	20	3239.999	20	3252.9	513.4	181.49	400	10.0	Gize	400	1.444	0.10	16.47	60.7	574.1	77.2
164	20	3259.999	20	3272.9	513.46	181.49	400	10.0	Gize	400	1.444	0.10	16.58	60.6	574.0	77.1
165	20.001	3280	20.1	3293	514.89	181.49	400	10.0	Gize	400	1.444	0.10	16.68	59.0	573.9	75.7
166	19.999	3299.999	20.1	3313.1	516.33	181.49	400	10.0	Gize	400	1.444	0.10	16.78	57.5	573.8	74.3
167	20.001	3320	20.1	3333.2	517.77	181.49	400	10.0	Gize	400	1.444	0.10	16.88	55.9	573.7	72.8
168	20	3340	20.1	3353.3	519.2	181.49	400	10.0	Gize	400	1.444	0.10	16.98	54.4	573.6	71.4
169	20	3360	20.1	3373.4	520.86	181.49	400	10.0	Gize	400	1.444	0.10	17.08	52.6	573.5	69.7
170	20	3380	20.1	3393.5	522.86	181.49	400	10.0	Gize	400	1.444	0.10	17.19	50.5	573.4	67.7
171	20	3400	20.1	3413.6	524.87	181.49	400	10.0	Gize	400	1.444	0.10	17.29	48.4	573.3	65.7
172	20	3420	20.1	3433.7	526.87	181.49	400	10.0	Gize	400	1.444	0.10	17.39	46.3	573.2	63.7
173	20	3440	20	3453.7	527.47	181.49	400	10.0	Gize	400	1.444	0.10	17.49	45.6	573.1	63.1

174	20	3460	20	3473.7	528	181.49	400	10.0	Gize	400	1.444	0.10	17.59	45.0	573.0	62.6
175	20	3480	20	3493.7	527.57	181.49	400	10.0	Gize	400	1.444	0.10	17.69	45.3	572.9	63.0
176	20	3500	20	3513.7	527	181.49	300	10.0	Gize	300	2.568	0.45	18.14	45.5	572.5	63.6
177	19.999	3519.999	20.3	3534	523.34	181.49	300	10.0	Gize	300	2.568	0.45	18.59	48.7	572.0	67.3
178	20.001	3540	20.5	3554.5	518.92	181.49	300	10.0	Gize	300	2.568	0.46	19.05	52.6	571.5	71.7
179	20	3560	20.1	3574.6	516.66	181.49	300	10.0	Gize	300	2.568	0.45	19.50	54.4	571.1	73.9
180	20	3580	20.1	3594.7	514.98	181.49	300	10.0	Gize	300	2.568	0.45	19.94	55.7	570.6	75.6
181	19.999	3599.999	20.1	3614.8	513.3	181.49	300	10.0	Gize	300	2.568	0.45	20.39	56.9	570.2	77.3
182	20.001	3620	20.1	3634.9	511.62	181.49	300	10.0	Gize	300	2.568	0.45	20.84	58.1	569.7	79.0
183	20	3640	20.1	3655	509.94	181.49	300	10.0	Gize	300	2.568	0.45	21.29	59.4	569.3	80.7
184	20	3660	20.1	3675.1	508.26	181.49	300	10.0	Gize	300	2.568	0.45	21.74	60.6	568.9	82.3
185	20	3680	20.1	3695.2	506.58	181.49	300	10.0	Gize	300	2.568	0.45	22.18	61.8	568.4	84.0
186	20	3700	20.1	3715.3	504.9	181.49	300	10.0	Gize	300	2.568	0.45	22.63	63.1	568.0	85.7
187	19.999	3719.999	20.1	3735.4	503.22	181.49	300	10.0	Gize	300	2.568	0.45	23.08	64.3	567.5	87.4
188	20.001	3740	20.2	3755.6	500.68	181.49	300	10.0	Gize	300	2.568	0.45	23.53	66.4	567.1	89.9
189	20	3760	20.5	3776.1	496.28	181.49	300	10.0	Gize	300	2.568	0.46	23.99	70.3	566.6	94.3
190	20	3780	20.8	3796.9	490.68	181.49	300	10.0	Gize	300	2.568	0.46	24.45	75.5	566.1	99.9
191	20	3800	20.3	3817.2	487.11	181.49	300	10.0	Gize	300	2.568	0.45	24.90	78.6	565.7	103.5
192	20	3820	20.1	3837.3	485.54	181.49	300	10.0	Gize	300	2.568	0.45	25.35	79.7	565.2	105.1
193	20	3840	20	3857.3	484.51	181.49	300	10.0	Gize	300	2.568	0.45	25.80	80.3	564.8	106.1
194	19.999	3859.999	20	3877.3	483.49	181.49	300	10.0	Gize	300	2.568	0.45	26.24	80.9	564.3	107.1
195	20.001	3880	20	3897.3	482.47	181.49	300	10.0	Gize	300	2.568	0.45	26.69	81.4	563.9	108.1
196	20	3900	20	3917.3	481.44	181.49	300	10.0	Gize	300	2.568	0.45	27.13	82.0	563.5	109.2
197	20	3920	20	3937.3	480.42	181.49	300	10.0	Gize	300	2.568	0.45	27.58	82.6	563.0	110.2
198	20	3940	20	3957.3	479.4	181.49	300	10.0	Gize	300	2.568	0.45	28.02	83.2	562.6	111.2



199	19.999	3959.999	20	3977.3	478.37	181.49	300	10.0	Gize	300	2.568	0.45	28.47	83.7	562.1	112.2
200	20	3979.999	20	3997.3	477.35	181.49	300	10.0	Gize	300	2.568	0.45	28.92	84.3	561.7	113.2
201	20.001	4000	20	4017.3	476.21	181.49	300	10.0	Gize	300	2.568	0.45	29.36	85.0	561.2	114.4
202	20	4020	20	4037.3	475.02	181.49	300	10.0	Gize	300	2.568	0.45	29.81	85.8	560.8	115.6
203	19.999	4039.999	20.1	4057.4	473.02	181.49	300	10.0	Gize	300	2.568	0.45	30.26	87.3	560.3	117.6
204	20	4059.999	20.3	4077.7	469.53	181.49	300	10.0	Gize	300	2.568	0.45	30.71	90.4	559.9	121.1
205	20.001	4080	20	4097.7	468.56	181.49	300	10.0	Gize	300	2.568	0.45	31.15	90.9	559.4	122.0
206	20	4100	20	4117.7	467.92	181.49	300	10.0	Gize	300	2.568	0.45	31.60	91.1	559.0	122.7
207	20	4120	20	4137.7	467.28	181.49	300	10.0	Gize	300	2.568	0.45	32.04	91.3	558.5	123.3
208	20	4140	20	4157.7	466.64	181.49	300	10.0	Gize	300	2.568	0.45	32.49	91.5	558.1	124.0
209	20	4160	20	4177.7	466	181.49	300	10.0	Gize	300	2.568	0.45	32.94	91.7	557.7	124.6
210	19.999	4179.999	20	4197.7	465.35	181.49	300	10.0	Gize	300	2.568	0.45	33.38	91.9	557.2	125.2
211	20.001	4200	20	4217.7	464.79	181.49	300	10.0	Gize	300	2.568	0.45	33.83	92.0	556.8	125.8
212	20	4220	20	4237.7	465.4	181.49	300	10.0	Gize	300	2.568	0.45	34.27	90.9	556.3	125.2
213	20	4240	20	4257.7	466.02	181.49	300	10.0	Gize	300	2.568	0.45	34.72	89.9	555.9	124.6
214	19.999	4259.999	20	4277.7	466.63	181.49	300	10.0	Gize	300	2.568	0.45	35.16	88.8	555.4	124.0
215	20	4279.999	20	4297.7	467.34	181.49	300	10.0	Gize	300	2.568	0.45	35.61	87.6	555.0	123.3
216	20.001	4300	20.2	4317.9	470.07	181.49	300	10.0	Gize	300	2.568	0.45	36.06	84.5	554.5	120.5
217	19.999	4319.999	20.1	4338	472.03	181.49	300	10.0	Gize	300	2.568	0.45	36.51	82.1	554.1	118.6
218	20.001	4340	20.1	4358.1	470.19	181.49	300	10.0	Gize	300	2.568	0.45	36.96	83.4	553.6	120.4
219	19.999	4359.999	20.1	4378.2	468.36	181.49	300	10.0	Gize	300	2.568	0.45	37.40	84.8	553.2	122.2
220	20.001	4380	20.1	4398.3	466.65	181.49	300	10.0	Gize	300	2.568	0.45	37.85	86.1	552.7	123.9
221	20	4400	20.1	4418.4	465.09	181.49	300	10.0	Gize	300	2.568	0.45	38.30	87.2	552.3	125.5
222	19.999	4419.999	20.1	4438.5	463.53	181.49	300	10.0	Gize	300	2.568	0.45	38.75	88.3	551.8	127.1
223	20.001	4440	20.1	4458.6	461.97	181.49	300	10.0	Gize	300	2.568	0.45	39.20	89.4	551.4	128.6

224	19.999	4459.999	20.1	4478.7	460.03	181.49	300	10.0	Gize	300	2.568	0.45	39.64	90.9	550.9	130.6
225	20.001	4480	20.1	4498.8	457.62	181.49	300	10.0	Gize	300	2.568	0.45	40.09	92.9	550.5	133.0
226	20	4500	20.1	4518.9	455.21	181.49	300	10.0	Gize	300	2.568	0.45	40.54	94.8	550.1	135.4
227	20	4520	20.1	4539	452.81	181.49	300	10.0	Gize	300	2.568	0.45	40.99	96.8	549.6	137.8
228	20	4540	20.1	4559.1	450.4	181.49	300	10.0	Gize	300	2.568	0.45	41.43	98.8	549.2	140.2
229	20	4560	20.1	4579.2	447.99	181.49	300	10.0	Gize	300	2.568	0.45	41.88	100.7	548.7	142.6
230	20	4580	20.1	4599.3	445.58	181.49	300	10.0	Gize	300	2.568	0.45	42.33	102.7	548.3	145.0
231	19.999	4599.999	20.1	4619.4	443.7	181.49	300	10.0	Gize	300	2.568	0.45	42.78	104.1	547.8	146.9
232	20.001	4620	20	4639.4	442.6	181.49	300	10.0	Gize	300	2.568	0.45	43.22	104.8	547.4	148.0
233	20	4640	20	4659.4	441.5	181.49	300	10.0	Gize	300	2.568	0.45	43.67	105.4	546.9	149.1
234	20	4660	20	4679.4	440.4	181.49	300	10.0	Gize	300	2.568	0.45	44.12	106.1	546.5	150.2
235	19.999	4679.999	20.5	4699.9	435.89	181.49	300	10.0	Gize	300	2.568	0.46	44.57	110.1	546.0	154.7
236	20	4699.999	20.6	4720.5	430.86	181.49	300	10.0	Gize	300	2.568	0.46	45.03	114.7	545.6	159.7
237	20	4719.999	20.6	4741.1	425.83	181.49	300	10.0	Gize	300	2.568	0.46	45.49	119.3	545.1	164.8
238	20.001	4740	20.6	4761.7	420.8	181.49	300	10.0	Gize	300	2.568	0.46	45.95	123.8	544.6	169.8
239	20	4760	20.1	4781.8	418.75	181.49	300	10.0	Gize	300	2.568	0.45	46.40	125.4	544.2	171.8
240	20	4780	20	4801.8	419.07	181.49	300	10.0	Gize	300	2.568	0.45	46.84	124.7	543.7	171.5
241	19.999	4799.999	20	4821.8	419.39	181.49	300	10.0	Gize	300	2.568	0.45	47.29	123.9	543.3	171.2
242	20.001	4820	20	4841.8	419.71	181.49	300	10.0	Gize	300	2.568	0.45	47.73	123.1	542.9	170.9
243	19.999	4839.999	20	4861.8	420.03	181.49	300	10.0	Gize	300	2.568	0.45	48.18	122.4	542.4	170.6
244	20	4859.999	20	4881.8	420.36	181.49	300	10.0	Gize	300	2.568	0.45	48.63	121.6	542.0	170.2
245	20.001	4880	20.1	4901.9	418.24	181.49	300	10.0	Gize	300	2.568	0.45	49.07	123.3	541.5	172.4
246	19.999	4899.999	20.3	4922.2	414.83	181.49	300	10.0	Gize	300	2.568	0.45	49.53	126.2	541.1	175.8
247	20.014	4920.013	20.3	4942.5	411.42	181.49	300	10.0	Gize	300	2.568	0.45	49.98	129.2	540.6	179.2
248	19.987	4940	22.7	4965.2	400.57	181.49	300	10.0	Gize	300	2.568	0.51	50.48	139.5	540.1	190.0

249	19.999	4959.999	20.1	4985.3	399.02	181.49	300	10.0	Gize	300	2.568	0.45	50.93	140.6	539.7	191.6
250	20	4979.999	20	5005.3	398.13	181.49	300	10.0	Gize	300	2.568	0.45	51.38	141.1	539.2	192.5
251	20	4999.999	20	5025.3	397.45	181.49	300	10.0	Gize	300	2.568	0.45	51.82	141.3	538.8	193.1
252	20	5019.999	20	5045.3	396.77	181.49	300	10.0	Gize	300	2.568	0.45	52.27	141.6	538.3	193.8
253	20	5039.999	20	5065.3	396.1	181.49	300	10.0	Gize	300	2.568	0.45	52.71	141.8	537.9	194.5
254	20	5059.999	20	5085.3	395.42	181.49	300	10.0	Gize	300	2.568	0.45	53.16	142.0	537.4	195.2
255	20	5079.999	20	5105.3	394.75	181.49	300	10.0	Gize	300	2.568	0.45	53.61	142.2	537.0	195.8
256	20	5099.999	20.8	5126.1	389.02	181.49	300	10.0	Gize	300	2.568	0.46	54.07	147.5	536.5	201.6
257	20	5119.999	20.2	5146.3	386.08	181.49	300	10.0	Gize	300	2.568	0.45	54.52	150.0	536.1	204.5
258	20	5139.999	20.2	5166.5	383.15	181.49	300	10.0	Gize	300	2.568	0.45	54.97	152.5	535.6	207.4
259	20	5159.999	20.2	5186.7	380.22	181.49	300	10.0	Gize	300	2.568	0.45	55.42	155.0	535.2	210.4
260	20	5179.999	20.2	5206.9	377.29	181.49	300	10.0	Gize	300	2.568	0.45	55.87	157.4	534.7	213.3
261	20	5199.999	20.2	5227.1	374.36	181.49	300	10.0	Gize	300	2.568	0.45	56.32	159.9	534.3	216.2
262	20	5219.999	20.2	5247.3	371.43	181.49	300	10.0	Gize	300	2.568	0.45	56.77	162.4	533.8	219.2
263	20	5239.999	20.3	5267.6	367.84	181.49	300	10.0	Gize	300	2.568	0.45	57.22	165.5	533.4	222.8
264	20	5259.999	20.3	5287.9	364.25	181.49	300	10.0	Gize	300	2.568	0.45	57.67	168.7	532.9	226.3
265	20	5279.999	20.3	5308.2	361.03	181.49	300	10.0	Gize	300	2.568	0.45	58.13	171.4	532.5	229.6
266	20	5299.999	20	5328.2	361.39	181.49	300	10.0	Gize	300	2.568	0.45	58.57	170.6	532.0	229.2
267	20	5319.999	20	5348.2	361.75	181.49	300	10.0	Gize	300	2.568	0.45	59.02	169.8	531.6	228.8
268	20	5339.999	20	5368.2	362.11	181.49	300	10.0	Gize	300	2.568	0.45	59.46	169.0	531.1	228.5
269	20	5359.999	20	5388.2	362.23	181.49	300	10.0	Gize	300	2.568	0.45	59.91	168.5	530.7	228.4
270	20	5379.999	20	5408.2	360.99	181.49	300	10.0	Gize	300	2.568	0.45	60.36	169.2	530.2	229.6
271	20	5399.999	20	5428.2	359.75	181.49	300	10.0	Gize	300	2.568	0.45	60.80	170.0	529.8	230.8
272	20	5419.999	20	5448.2	358.52	181.49	300	10.0	Gize	300	2.568	0.45	61.25	170.8	529.3	232.1
273	20	5439.999	20	5468.2	357.28	181.49	300	10.0	Gize	300	2.568	0.45	61.69	171.6	528.9	233.3

274	20	5459.999	20	5488.2	356.04	181.49	300	10.0	Gize	300	2.568	0.45	62.14	172.4	528.5	234.6
275	20	5479.999	20	5508.2	354.81	181.49	300	10.0	Gize	300	2.568	0.45	62.58	173.2	528.0	235.8
276	20	5499.999	20	5528.2	353.57	181.49	300	10.0	Gize	300	2.568	0.45	63.03	174.0	527.6	237.0
277	20	5519.999	20	5548.2	352.33	181.49	300	10.0	Gize	300	2.568	0.45	63.48	174.8	527.1	238.3
278	20	5539.999	20	5568.2	351.1	181.49	300	10.0	Gize	300	2.568	0.45	63.92	175.6	526.7	239.5
279	20	5559.999	20	5588.2	350.76	181.49	300	10.0	Gize	300	2.568	0.45	64.37	175.5	526.2	239.8
280	20	5579.999	20	5608.2	350.46	181.49	300	10.0	Gize	300	2.568	0.45	64.81	175.3	525.8	240.1
281	20	5599.999	20	5628.2	350.17	181.49	300	10.0	Gize	300	2.568	0.45	65.26	175.2	525.3	240.4
282	20	5619.999	20	5648.2	349.87	181.49	300	10.0	Gize	300	2.568	0.45	65.70	175.0	524.9	240.7
283	20	5639.999	20	5668.2	349.57	181.49	300	10.0	Gize	300	2.568	0.45	66.15	174.9	524.4	241.0
284	20	5659.999	20	5688.2	349.28	181.49	300	10.0	Gize	300	2.568	0.45	66.59	174.7	524.0	241.3
285	20	5679.999	20	5708.2	349.96	181.49	300	10.0	Gize	300	2.568	0.45	67.04	173.6	523.5	240.6
286	20	5699.999	20.1	5728.3	352.21	181.49	300	10.0	Gize	300	2.568	0.45	67.49	170.9	523.1	238.4
287	20	5719.999	20.1	5748.4	354.45	181.49	300	10.0	Gize	300	2.568	0.45	67.94	168.2	522.7	236.1
288	20	5739.999	20	5768.4	355	181.49	300	10.0	Gize	300	2.568	0.45	68.38	167.2	522.2	235.6
289	20	5759.999	20	5788.4	353.9	181.49	300	10.0	Gize	300	2.568	0.45	68.83	167.9	521.8	236.7
290	20	5779.999	20	5808.4	352.8	181.49	300	10.0	Gize	300	2.568	0.45	69.27	168.5	521.3	237.8
291	20	5799.999	20.1	5828.5	350.49	181.49	300	10.0	Gize	300	2.568	0.45	69.72	170.4	520.9	240.1
292	20	5819.999	20.8	5849.3	344.76	181.49	300	10.0	Gize	300	2.568	0.46	70.18	175.6	520.4	245.8
293	20	5839.999	20.8	5870.1	339.03	181.49	300	10.0	Gize	300	2.568	0.46	70.65	180.9	519.9	251.6
294	20	5859.999	20.8	5890.9	333.41	181.49	300	10.0	Gize	300	2.568	0.46	71.11	186.1	519.5	257.2
295	20	5879.999	20.7	5911.6	327.89	181.49	300	10.0	Gize	300	2.568	0.46	71.57	191.1	519.0	262.7
296	20	5899.999	20.6	5932.2	322.81	181.49	300	10.0	Gize	300	2.568	0.46	72.03	195.7	518.6	267.8
297	20	5919.999	20.5	5952.7	327.29	181.49	300	10.0	Gize	300	2.568	0.46	72.49	190.8	518.1	263.3
298	20	5939.999	20.5	5973.2	331.76	181.49	300	10.0	Gize	300	2.568	0.46	72.95	185.9	517.6	258.8

299	20	5959.999	20	5993.2	333.05	181.49	300	10.0	Gize	300	2.568	0.45	73.39	184.1	517.2	257.5
300	20	5979.999	20	6013.2	334.33	181.49	300	10.0	Gize	300	2.568	0.45	73.84	182.4	516.8	256.3
301	20	5999.999	20	6033.2	335.62	181.49	300	10.0	Gize	300	2.568	0.45	74.28	180.7	516.3	255.0
302	20	6019.999	20	6053.2	336.91	181.49	300	10.0	Gize	300	2.568	0.45	74.73	179.0	515.9	253.7
303	20	6039.999	20	6073.2	338.19	181.49	300	10.0	Gize	300	2.568	0.45	75.17	177.2	515.4	252.4
304	20	6059.999	20	6093.2	338.29	181.49	300	10.0	Gize	300	2.568	0.45	75.62	176.7	515.0	252.3
305	20	6079.999	20	6113.2	337.7	181.49	300	10.0	Gize	300	2.568	0.45	76.07	176.8	514.5	252.9
306	20	6099.999	20.1	6133.3	335.58	181.49	300	10.0	Gize	300	2.568	0.45	76.51	178.5	514.1	255.0
307	20	6119.999	20.2	6153.5	332.77	181.49	300	10.0	Gize	300	2.568	0.45	76.96	180.9	513.6	257.8
308	20	6139.999	20.1	6173.6	330.83	181.49	300	10.0	Gize	300	2.568	0.45	77.41	182.3	513.2	259.8
309	20	6159.999	20.1	6193.7	328.9	181.49	300	10.0	Gize	300	2.568	0.45	77.86	183.8	512.7	261.7
310	20	6179.999	20.1	6213.8	326.96	181.49	300	10.0	Gize	300	2.568	0.45	78.31	185.3	512.3	263.6
311	20	6199.999	20.1	6233.9	325.03	181.49	300	10.0	Gize	300	2.568	0.45	78.75	186.8	511.8	265.6
312	20	6219.999	20	6253.9	324.19	181.49	300	10.0	Gize	300	2.568	0.45	79.20	187.2	511.4	266.4
313	20	6239.999	20	6273.9	324.06	181.49	300	10.0	Gize	300	2.568	0.45	79.65	186.9	510.9	266.5
314	20	6259.999	20	6293.9	323.92	181.49	300	10.0	Gize	300	2.568	0.45	80.09	186.6	510.5	266.7
315	20	6279.999	20	6313.9	323.79	181.49	300	10.0	Gize	300	2.568	0.45	80.54	186.3	510.1	266.8
316	20	6299.999	20	6333.9	323.66	181.49	300	10.0	Gize	300	2.568	0.45	80.98	185.9	509.6	266.9
317	20	6319.999	20	6353.9	323.52	181.49	300	10.0	Gize	300	2.568	0.45	81.43	185.6	509.2	267.1
318	20	6339.999	20	6373.9	323.39	181.49	300	10.0	Gize	300	2.568	0.45	81.87	185.3	508.7	267.2
319	20	6359.999	20.1	6394	321.44	181.49	300	10.0	Gize	300	2.568	0.45	82.32	186.8	508.3	269.2
320	20	6379.999	20.1	6414.1	319.38	181.49	300	10.0	Gize	300	2.568	0.45	82.77	188.4	507.8	271.2
321	20	6399.999	20	6434.1	318	181.49	300	10.0	Gize	300	2.568	0.45	83.22	189.4	507.4	272.6
322	20	6419.999	20	6454.1	317.31	181.49	300	10.0	Gize	300	2.568	0.45	83.66	189.6	506.9	273.3
323	20	6439.999	20	6474.1	316.62	181.49	300	10.0	Gize	300	2.568	0.45	84.11	189.9	506.5	274.0

324	20	6459.999	20	6494.1	316.28	181.49	300	10.0	Gize	300	2.568	0.45	84.55	189.8	506.0	274.3
325	20	6479.999	20	6514.1	315.93	181.49	300	10.0	Gize	300	2.568	0.45	85.00	189.7	505.6	274.7
326	20	6499.999	20	6534.1	315.59	181.49	300	10.0	Gize	300	2.568	0.45	85.44	189.6	505.1	275.0
327	20	6519.999	20	6554.1	315.25	181.49	300	10.0	Gize	300	2.568	0.45	85.89	189.5	504.7	275.3
328	20	6539.999	20	6574.1	314.9	181.49	300	10.0	Gize	300	2.568	0.45	86.34	189.4	504.3	275.7
329	20	6559.999	20	6594.1	314.56	181.49	300	10.0	Gize	300	2.568	0.45	86.78	189.2	503.8	276.0
330	20	6579.999	20	6614.1	313.66	181.49	300	10.0	Gize	300	2.568	0.45	87.23	189.7	503.4	276.9
331	20	6599.999	20	6634.1	312.57	181.49	300	10.0	Gize	300	2.568	0.45	87.67	190.3	502.9	278.0
332	20	6619.999	20	6654.1	311.48	181.49	300	10.0	Gize	300	2.568	0.45	88.12	191.0	502.5	279.1
333	20	6639.999	20	6674.1	310.4	181.49	300	10.0	Gize	300	2.568	0.45	88.56	191.6	502.0	280.2
334	20	6659.999	20	6694.1	309.31	181.49	300	10.0	Gize	300	2.568	0.45	89.01	192.3	501.6	281.3
335	20	6679.999	20	6714.1	308.22	181.49	300	10.0	Gize	300	2.568	0.45	89.46	192.9	501.1	282.4
336	20	6699.999	20	6734.1	307.13	181.49	300	10.0	Gize	300	2.568	0.45	89.90	193.6	500.7	283.5
337	20	6719.999	20	6754.1	306.05	181.49	300	10.0	Gize	300	2.568	0.45	90.35	194.2	500.2	284.5
338	20	6739.999	20	6774.1	304.96	181.49	300	10.0	Gize	300	2.568	0.45	90.79	194.8	499.8	285.6
339	20	6759.999	20	6794.1	303.87	181.49	300	10.0	Gize	300	2.568	0.45	91.24	195.5	499.4	286.7
340	20	6779.999	20.1	6814.2	301.92	181.49	300	10.0	Gize	300	2.568	0.45	91.69	197.0	498.9	288.7
341	20.001	6800	20.1	6834.3	299.67	181.49	300	10.0	Gize	300	2.568	0.45	92.13	198.8	498.5	290.9
342	20	6820	20.1	6854.4	297.42	181.49	300	10.0	Gize	300	2.568	0.45	92.58	200.6	498.0	293.2
343	20	6840	20.1	6874.5	295.18	181.49	300	10.0	Gize	300	2.568	0.45	93.03	202.4	497.6	295.4
344	19.999	6859.999	20.1	6894.6	292.93	181.49	300	10.0	Gize	300	2.568	0.45	93.48	204.2	497.1	297.7
345	20.001	6880	20.2	6914.8	289.95	181.49	300	10.0	Gize	300	2.568	0.45	93.93	206.7	496.7	300.6
346	20	6900	20.6	6935.4	285.21	181.49	300	10.0	Gize	300	2.568	0.46	94.39	211.0	496.2	305.4
347	19.999	6919.999	20.6	6956	280.39	181.49	300	10.0	Gize	300	2.568	0.46	94.85	215.4	495.7	310.2
348	20.001	6940	20.7	6976.7	275.24	181.49	300	10.0	Gize	300	2.568	0.46	95.31	220.0	495.3	315.4

349	20	6960	20.7	6997.4	270.08	181.49	300	10.0	Gize	300	2.568	0.46	95.77	224.7	494.8	320.5
350	20	6980	20.7	7018.1	264.92	181.49	300	10.0	Gize	300	2.568	0.46	96.23	229.4	494.4	325.7
351	20	7000	20.6	7038.7	259.94	181.49	300	10.0	Gize	300	2.568	0.46	96.69	234.0	493.9	330.7
352	20	7020	20.6	7059.3	255.19	181.49	300	10.0	Gize	300	2.568	0.46	97.15	238.3	493.4	335.4
353	20	7040	20.6	7079.9	250.44	181.49	300	10.0	Gize	300	2.568	0.46	97.61	242.5	493.0	340.2
354	20	7060	20.6	7100.5	245.69	181.49	300	10.0	Gize	300	2.568	0.46	98.07	246.8	492.5	344.9
355	20	7080	20.6	7121.1	240.94	181.49	300	10.0	Gize	300	2.568	0.46	98.52	251.1	492.1	349.7
356	19.999	7099.999	20.6	7141.7	236.19	181.49	300	10.0	Gize	300	2.568	0.46	98.98	255.4	491.6	354.4
357	20	7119.999	20.5	7162.2	231.53	181.49	300	10.0	Gize	300	2.568	0.46	99.44	259.6	491.1	359.1
358	20.014	7140.013	20.5	7182.7	227.17	181.49	300	10.0	Gize	300	2.568	0.46	99.90	263.5	490.7	363.4
359	19.987	7160	20.5	7203.2	222.81	181.49	300	10.0	Gize	300	2.568	0.46	100.35	267.4	490.2	367.8
360	20	7180	20.5	7223.7	218.44	181.49	300	10.0	Gize	300	2.568	0.46	100.81	271.3	489.8	372.2
361	19.999	7199.999	20.6	7244.3	213.42	181.49	300	10.0	Gize	300	2.568	0.46	101.27	275.9	489.3	377.2
362	20.001	7220	21.1	7265.4	206.77	181.49	300	10.0	Gize	300	2.568	0.47	101.74	282.1	488.8	383.8
363	20	7240	20.1	7285.5	204.57	181.49	300	10.0	Gize	300	2.568	0.45	102.19	283.8	488.4	386.0
364	20	7260	20.1	7305.6	202.62	181.49	300	10.0	Gize	300	2.568	0.45	102.64	285.3	488.0	388.0
365	20	7280	20	7325.6	201.51	181.49	300	10.0	Gize	300	2.568	0.45	103.08	286.0	487.5	389.1
366	20	7300	20	7345.6	200.4	181.49	300	10.0	Gize	300	2.568	0.45	103.53	286.7	487.1	390.2
367	19.999	7319.999	20	7365.6	199.3	181.49	300	10.0	Gize	300	2.568	0.45	103.97	287.3	486.6	391.3
368	20.001	7340	20	7385.6	198.19	181.49	300	10.0	Gize	300	2.568	0.45	104.42	288.0	486.2	392.4
369	20	7360	20	7405.6	197.08	181.49	300	10.0	Gize	300	2.568	0.45	104.86	288.6	485.7	393.5
370	20	7380	20	7425.6	195.98	181.49	300	10.0	Gize	300	2.568	0.45	105.31	289.3	485.3	394.6
371	20	7400	20	7445.6	194.87	181.49	300	10.0	Gize	300	2.568	0.45	105.76	290.0	484.8	395.7
372	19.999	7419.999	20	7465.6	193.76	181.49	300	10.0	Gize	300	2.568	0.45	106.20	290.6	484.4	396.8
373	20.001	7440	20	7485.6	192.66	181.49	300	10.0	Gize	300	2.568	0.45	106.65	291.3	483.9	397.9

374	20	7460	20	7505.6	191.55	181.49	300	10.0	Gize	300	2.568	0.45	107.09	291.9	483.5	399.0
375	20	7480	20	7525.6	190.44	181.49	300	10.0	Gize	300	2.568	0.45	107.54	292.6	483.1	400.2
376	19.999	7499.999	20	7545.6	189.34	181.49	300	10.0	Gize	300	2.568	0.45	107.98	293.3	482.6	401.3
377	20.001	7520	20	7565.6	188.26	181.49	300	10.0	Gize	300	2.568	0.45	108.43	293.9	482.2	402.3
378	20	7540	20	7585.6	187.17	181.49	300	10.0	Gize	300	2.568	0.45	108.88	294.5	481.7	403.4
379	20	7560	20	7605.6	186.08	181.49	300	10.0	Gize	300	2.568	0.45	109.32	295.2	481.3	404.5
380	20	7580	20	7625.6	184.99	181.49	300	10.0	Gize	300	2.568	0.45	109.77	295.8	480.8	405.6
381	19.999	7599.999	20	7645.6	183.9	181.49	300	10.0	Gize	300	2.568	0.45	110.21	296.5	480.4	406.7
382	20	7619.999	20	7665.6	183.19	181.49	300	10.0	Gize	300	2.568	0.45	110.66	296.7	479.9	407.4
383	20	7639.999	20	7685.6	182.53	181.49	300	10.0	Gize	300	2.568	0.45	111.10	297.0	479.5	408.1
384	20.001	7660	20	7705.6	181.88	181.49	300	10.0	Gize	300	2.568	0.45	111.55	297.2	479.0	408.7
385	19.999	7679.999	20	7725.6	181.23	181.49	300	10.0	Gize	300	2.568	0.45	111.99	297.4	478.6	409.4
386	20.001	7700	20	7745.6	180.57	181.49	300	10.0	Gize	300	2.568	0.45	112.44	297.6	478.1	410.0
387	20	7720	20	7765.6	179.92	181.49	300	10.0	Gize	300	2.568	0.45	112.89	297.8	477.7	410.7
388	20	7740	20	7785.6	179.27	181.49	300	10.0	Gize	300	2.568	0.45	113.33	298.0	477.3	411.3
389	20	7760	20	7805.6	178.61	181.49	300	10.0	Gize	300	2.568	0.45	113.78	298.2	476.8	412.0
390	20	7780	20	7825.6	177.96	181.49	300	10.0	Gize	300	2.568	0.45	114.22	298.4	476.4	412.6
391	19.999	7799.999	20	7845.6	177.31	181.49	300	10.0	Gize	300	2.568	0.45	114.67	298.6	475.9	413.3
392	20.001	7820	20	7865.6	176.65	181.49	300	10.0	Gize	300	2.568	0.45	115.11	298.8	475.5	413.9
393	20	7840	20	7885.6	175.7	181.49	300	10.0	Gize	300	2.568	0.45	115.56	299.3	475.0	414.9
394	20	7860	20	7905.6	174.75	181.49	300	10.0	Gize	300	2.568	0.45	116.01	299.8	474.6	415.8
395	19.999	7879.999	20	7925.6	173.79	181.49	300	10.0	Gize	300	2.568	0.45	116.45	300.3	474.1	416.8
396	20.001	7900	20	7945.6	172.84	181.49	300	10.0	Gize	300	2.568	0.45	116.90	300.9	473.7	417.8
397	20	7920	20	7965.6	171.88	181.49	300	10.0	Gize	300	2.568	0.45	117.34	301.4	473.2	418.7
398	19.999	7939.999	20	7985.6	170.93	181.49	300	10.0	Gize	300	2.568	0.45	117.79	301.9	472.8	419.7



399	20.001	7960	20	8005.6	169.74	181.49	300	10.0	Gize	300	2.568	0.45	118.23	302.6	472.4	420.9
400	20	7980	20.1	8025.7	168.18	181.49	300	10.0	Gize	300	2.568	0.45	118.68	303.7	471.9	422.4
401	20	8000	20.1	8045.8	166.62	181.49	300	10.0	Gize	300	2.568	0.45	119.13	304.8	471.5	424.0
402	20	8020	20	8065.8	166.65	181.49	300	10.0	Gize	300	2.568	0.45	119.58	304.4	471.0	423.9
403	20	8040	20	8085.8	166.85	181.49	300	10.0	Gize	300	2.568	0.45	120.02	303.7	470.6	423.7
404	20	8060	20	8105.8	167.05	181.49	300	10.0	Gize	300	2.568	0.45	120.47	303.1	470.1	423.5
405	20	8080	20	8125.8	167.25	181.49	300	10.0	Gize	300	2.568	0.45	120.91	302.4	469.7	423.3
406	20	8100	20	8145.8	167.45	181.49	300	10.0	Gize	300	2.568	0.45	121.36	301.8	469.2	423.1
407	20	8120	20	8165.8	167.65	181.49	300	10.0	Gize	300	2.568	0.45	121.80	301.1	468.8	422.9
408	19.999	8139.999	20.2	8186	170.34	181.49	300	10.0	Gize	300	2.568	0.45	122.25	298.0	468.3	420.3
409	20.001	8160	20.1	8206.1	171.86	181.49	300	10.0	Gize	300	2.568	0.45	122.70	296.0	467.9	418.7
410	19.999	8179.999	20	8226.1	173.26	181.49	300	10.0	Gize	300	2.568	0.45	123.15	294.2	467.4	417.3
411	20.001	8200	20	8246.1	174.66	181.49	300	10.0	Gize	300	2.568	0.45	123.59	292.3	467.0	415.9
412	20	8220	20	8266.1	176.06	181.49	300	10.0	Gize	300	2.568	0.45	124.04	290.5	466.6	414.5
413	20	8240	20	8286.1	177.46	181.49	300	10.0	Gize	300	2.568	0.45	124.48	288.6	466.1	413.1
414	20	8260	20	8306.1	178.86	181.49	300	10.0	Gize	300	2.568	0.45	124.93	286.8	465.7	411.7
415	20	8280	20	8326.1	180.26	181.49	300	10.0	Gize	300	2.568	0.45	125.38	285.0	465.2	410.3
416	20	8300	20	8346.1	181.66	181.49	300	10.0	Gize	300	2.568	0.45	125.82	283.1	464.8	408.9
417	19.999	8319.999	20	8366.1	183.06	181.49	300	10.0	Gize	300	2.568	0.45	126.27	281.3	464.3	407.5
418	20.001	8340	20	8386.1	184.46	181.49	300	10.0	Gize	300	2.568	0.45	126.71	279.4	463.9	406.1
419	20	8360	20	8406.1	185.86	181.49	300	10.0	Gize	300	2.568	0.45	127.16	277.6	463.4	404.7
420	20	8380	20.2	8426.3	189.02	181.49	300	10.0	Gize	300	2.568	0.45	127.61	274.0	463.0	401.6
421	19.999	8399.999	20.6	8446.9	193.76	181.49	300	10.0	Gize	300	2.568	0.46	128.07	268.8	462.5	396.8
422	20.001	8420	20.3	8467.2	197.4	181.49	300	10.0	Gize	300	2.568	0.45	128.52	264.7	462.1	393.2
423	20	8440	20.1	8487.3	199.67	181.49	300	10.0	Gize	300	2.568	0.45	128.97	262.0	461.6	390.9

424	20	8460	20.1	8507.4	201.95	181.49	300	10.0	Gize	300	2.568	0.45	129.42	259.2	461.2	388.6
425	20	8480	20.1	8527.5	204.1	181.49	300	10.0	Gize	300	2.568	0.45	129.86	256.6	460.7	386.5
426	19.999	8499.999	20	8547.5	205.36	181.49	300	10.0	Gize	300	2.568	0.45	130.31	254.9	460.3	385.2
427	20.001	8520	20	8567.5	206.62	181.49	300	10.0	Gize	300	2.568	0.45	130.76	253.2	459.8	384.0
428	20	8540	20	8587.5	207.88	181.49	300	10.0	Gize	300	2.568	0.45	131.20	251.5	459.4	382.7
429	20	8560	20	8607.5	209.15	181.49	300	10.0	Gize	300	2.568	0.45	131.65	249.8	458.9	381.4
430	20	8580	20	8627.5	210.41	181.49	300	10.0	Gize	300	2.568	0.45	132.09	248.1	458.5	380.2
431	20	8600	20	8647.5	211.67	181.49	300	10.0	Gize	300	2.568	0.45	132.54	246.4	458.1	378.9
432	19.999	8619.999	20	8667.5	212.93	181.49	300	10.0	Gize	300	2.568	0.45	132.98	244.7	457.6	377.7
433	20.001	8640	20	8687.5	214.19	181.49	300	10.0	Gize	300	2.568	0.45	133.43	243.0	457.2	376.4
434	20	8660	20	8707.5	215.45	181.49	300	10.0	Gize	300	2.568	0.45	133.87	241.3	456.7	375.1
435	20	8680	20	8727.5	216.72	181.49	300	10.0	Gize	300	2.568	0.45	134.32	239.5	456.3	373.9
436	20	8700	20	8747.5	217.98	181.49	300	10.0	Gize	300	2.568	0.45	134.77	237.8	455.8	372.6
437	20	8720	20	8767.5	219.24	181.49	300	10.0	Gize	300	2.568	0.45	135.21	236.1	455.4	371.4
438	20	8740	20	8787.5	220.5	181.49	300	10.0	Gize	300	2.568	0.45	135.66	234.4	454.9	370.1
439	19.999	8759.999	20.2	8807.7	223.46	181.49	300	10.0	Gize	300	2.568	0.45	136.11	231.0	454.5	367.1
440	20.001	8780	20.3	8828	226.77	181.49	300	10.0	Gize	300	2.568	0.45	136.56	227.3	454.0	363.8
441	19.999	8799.999	20.3	8848.3	230.09	181.49	300	10.0	Gize	300	2.568	0.45	137.01	223.5	453.6	360.5
442	20	8819.999	20.3	8868.6	233.62	181.49	300	10.0	Gize	300	2.568	0.45	137.46	219.5	453.1	357.0
443	20	8839.999	20.6	8889.2	238.51	181.49	300	10.0	Gize	300	2.568	0.46	137.92	214.2	452.7	352.1
444	20	8859.999	20.6	8909.8	243.39	181.49	300	10.0	Gize	300	2.568	0.46	138.38	208.8	452.2	347.2
445	20	8879.999	21.3	8931.1	250.63	181.49	300	10.0	Gize	300	2.568	0.47	138.86	201.1	451.7	340.0
446	20.001	8900	21.9	8953	259.45	181.49	300	10.0	Gize	300	2.568	0.49	139.35	191.8	451.2	331.1
447	20	8920	21.9	8974.9	268.26	181.49	300	10.0	Gize	300	2.568	0.49	139.83	182.5	450.8	322.3
448	19.999	8939.999	21.6	8996.5	276.35	181.49	300	10.0	Gize	300	2.568	0.48	140.31	173.9	450.3	314.2

449	20	8959.999	20.2	9016.7	279.34	181.49	300	10.0	Gize	300	2.568	0.45	140.76	170.5	449.8	311.3
450	20	8979.999	20.2	9036.9	282.33	181.49	300	10.0	Gize	300	2.568	0.45	141.22	167.0	449.4	308.3
451	20.001	9000	20.5	9057.4	286.75	181.49	300	10.0	Gize	300	2.568	0.46	141.67	162.2	448.9	303.8
452	20	9020	20.8	9078.2	292.54	181.49	300	10.0	Gize	300	2.568	0.46	142.14	155.9	448.5	298.1
453	19.999	9039.999	20.8	9099	298.33	181.49	300	10.0	Gize	300	2.568	0.46	142.60	149.7	448.0	292.3
454	20.001	9060	20.1	9119.1	299.92	181.49	300	10.0	Gize	300	2.568	0.45	143.05	147.6	447.5	290.7
455	19.999	9079.999	20	9139.1	300.38	181.49	300	10.0	Gize	300	2.568	0.45	143.49	146.7	447.1	290.2
456	20	9099.999	20	9159.1	300.84	181.49	300	10.0	Gize	300	2.568	0.45	143.94	145.8	446.7	289.8
457	20	9119.999	20	9179.1	301.29	181.49	300	10.0	Gize	300	2.568	0.45	144.38	144.9	446.2	289.3
458	20	9139.999	20	9199.1	301.75	181.49	300	10.0	Gize	300	2.568	0.45	144.83	144.0	445.8	288.8
459	20	9159.999	20	9219.1	302.21	181.49	300	10.0	Gize	300	2.568	0.45	145.28	143.1	445.3	288.4
460	20	9179.999	20	9239.1	302.66	181.49	300	10.0	Gize	300	2.568	0.45	145.72	142.2	444.9	287.9
461	20	9199.999	20	9259.1	303.12	181.49	300	10.0	Gize	300	2.568	0.45	146.17	141.3	444.4	287.5
462	20	9219.999	20	9279.1	303.58	181.49	300	10.0	Gize	300	2.568	0.45	146.61	140.4	444.0	287.0
463	20	9239.999	20	9299.1	304.03	181.49	300	10.0	Gize	300	2.568	0.45	147.06	139.5	443.5	286.6
464	20	9259.999	20	9319.1	304.49	181.49	300	10.0	Gize	300	2.568	0.45	147.50	138.6	443.1	286.1
465	20	9279.999	20	9339.1	304.95	181.49	300	10.0	Gize	300	2.568	0.45	147.95	137.7	442.6	285.6
466	20	9299.999	20	9359.1	305.33	181.49	300	10.0	Gize	300	2.568	0.45	148.39	136.9	442.2	285.3
467	20	9319.999	20	9379.1	305.3	181.49	300	10.0	Gize	300	2.568	0.45	148.84	136.4	441.7	285.3
468	20	9339.999	20	9399.1	305.28	181.49	300	10.0	Gize	300	2.568	0.45	149.29	136.0	441.3	285.3
469	20	9359.999	20	9419.1	305.25	181.49	300	10.0	Gize	300	2.568	0.45	149.73	135.6	440.9	285.3
470	20	9379.999	20	9439.1	305.22	181.49	300	10.0	Gize	300	2.568	0.45	150.18	135.2	440.4	285.4
471	20	9399.999	20	9459.1	305.19	181.49	300	10.0	Gize	300	2.568	0.45	150.62	134.8	440.0	285.4
472	20	9419.999	20	9479.1	305.17	181.49	300	10.0	Gize	300	2.568	0.45	151.07	134.4	439.5	285.4
473	20	9439.999	20	9499.1	305.64	181.49	300	10.0	Gize	300	2.568	0.45	151.51	133.4	439.1	285.0

474	20	9459.999	20	9519.1	306.21	181.49	300	10.0	Gize	300	2.568	0.45	151.96	132.4	438.6	284.4
475	20	9479.999	20	9539.1	306.79	181.49	300	10.0	Gize	300	2.568	0.45	152.41	131.4	438.2	283.8
476	20	9499.999	20	9559.1	307.36	181.49	300	10.0	Gize	300	2.568	0.45	152.85	130.4	437.7	283.2
477	20	9519.999	20	9579.1	307.94	181.49	300	10.0	Gize	300	2.568	0.45	153.30	129.4	437.3	282.7
478	20	9539.999	20	9599.1	308.51	181.49	300	10.0	Gize	300	2.568	0.45	153.74	128.3	436.8	282.1
479	20	9559.999	20	9619.1	309.08	181.49	300	10.0	Gize	300	2.568	0.45	154.19	127.3	436.4	281.5
480	20	9579.999	20	9639.1	309.66	181.49	300	10.0	Gize	300	2.568	0.45	154.63	126.3	436.0	280.9
481	20	9599.999	20	9659.1	310.23	181.49	300	10.0	Gize	300	2.568	0.45	155.08	125.3	435.5	280.4
482	20	9619.999	20	9679.1	310.8	181.49	300	10.0	Gize	300	2.568	0.45	155.53	124.3	435.1	279.8
483	20	9639.999	20	9699.1	311.38	181.49	300	10.0	Gize	300	2.568	0.45	155.97	123.2	434.6	279.2
484	20	9659.999	20	9719.1	311.95	181.49	300	10.0	Gize	300	2.568	0.45	156.42	122.2	434.2	278.6
485	20	9679.999	20	9739.1	312.52	181.49	300	10.0	Gize	300	2.568	0.45	156.86	121.2	433.7	278.1
486	20	9699.999	20	9759.1	313.1	181.49	300	10.0	Gize	300	2.568	0.45	157.31	120.2	433.3	277.5
487	20	9719.999	20	9779.1	313.67	181.49	300	10.0	Gize	300	2.568	0.45	157.75	119.2	432.8	276.9
488	20	9739.999	20	9799.1	314.24	181.49	300	10.0	Gize	300	2.568	0.45	158.20	118.2	432.4	276.4
489	20	9759.999	20	9819.1	314.82	181.49	300	10.0	Gize	300	2.568	0.45	158.65	117.1	431.9	275.8
490	20	9779.999	20	9839.1	315.21	181.49	300	10.0	Gize	300	2.568	0.45	159.09	116.3	431.5	275.4
491	20	9799.999	20	9859.1	315.54	181.49	300	10.0	Gize	300	2.568	0.45	159.54	115.5	431.1	275.1
492	20	9819.999	20	9879.1	315.87	181.49	300	10.0	Gize	300	2.568	0.45	159.98	114.7	430.6	274.7
493	20	9839.999	20	9899.1	316.2	181.49	300	10.0	Gize	300	2.568	0.45	160.43	114.0	430.2	274.4
494	20	9859.999	20	9919.1	316.53	181.49	300	10.0	Gize	300	2.568	0.45	160.87	113.2	429.7	274.1
495	20	9879.999	20	9939.1	316.87	181.49	300	10.0	Gize	300	2.568	0.45	161.32	112.4	429.3	273.7
496	20	9899.999	20	9959.1	317.2	181.49	300	10.0	Gize	300	2.568	0.45	161.76	111.6	428.8	273.4
497	20	9919.999	20	9979.1	317.53	181.49	300	10.0	Gize	300	2.568	0.45	162.21	110.8	428.4	273.1
498	20	9939.999	20	9999.1	317.86	181.49	300	10.0	Gize	300	2.568	0.45	162.66	110.1	427.9	272.7

499	20	9959.999	20	10019.1	318.19	181.49	300	10.0	Gize	300	2.568	0.45	163.10	109.3	427.5	272.4
500	20	9979.999	20	10039.1	318.52	181.49	300	10.0	Gize	300	2.568	0.45	163.55	108.5	427.0	272.1
501	20	9999.999	20	10059.1	318.85	181.49	300	10.0	Gize	300	2.568	0.45	163.99	107.7	426.6	271.7
502	20	10019.999	20	10079.1	319.18	181.49	300	10.0	Gize	300	2.568	0.45	164.44	107.0	426.2	271.4
503	20	10039.999	20	10099.1	319.52	181.49	300	10.0	Gize	300	2.568	0.45	164.88	106.2	425.7	271.1
504	20	10059.999	20	10119.1	319.85	181.49	300	10.0	Gize	300	2.568	0.45	165.33	105.4	425.3	270.7
505	20	10079.999	20	10139.1	320.18	181.49	300	10.0	Gize	300	2.568	0.45	165.78	104.6	424.8	270.4
506	20	10099.999	20	10159.1	320.58	181.49	300	10.0	Gize	300	2.568	0.45	166.22	103.8	424.4	270.0
507	20	10119.999	20	10179.1	321.05	181.49	300	10.0	Gize	300	2.568	0.45	166.67	102.9	423.9	269.5
508	20	10139.999	20	10199.1	321.51	181.49	300	10.0	Gize	300	2.568	0.45	167.11	102.0	423.5	269.1
509	20	10159.999	20	10219.1	321.98	181.49	300	10.0	Gize	300	2.568	0.45	167.56	101.1	423.0	268.6
510	20	10179.999	20	10239.1	322.45	181.49	300	10.0	Gize	300	2.568	0.45	168.00	100.1	422.6	268.1
511	20	10199.999	20	10259.1	322.91	181.49	300	10.0	Gize	300	2.568	0.45	168.45	99.2	422.1	267.7
512	20	10219.999	20	10279.1	323.38	181.49	300	10.0	Gize	300	2.568	0.45	168.90	98.3	421.7	267.2
513	20	10239.999	20	10299.1	323.85	181.49	300	10.0	Gize	300	2.568	0.45	169.34	97.4	421.2	266.7
514	20	10259.999	20	10319.1	324.32	181.49	300	10.0	Gize	300	2.568	0.45	169.79	96.5	420.8	266.3
515	20	10279.999	20	10339.1	324.78	181.49	300	10.0	Gize	300	2.568	0.45	170.23	95.6	420.4	265.8
516	20	10299.999	20	10359.1	325.25	181.49	300	10.0	Gize	300	2.568	0.45	170.68	94.7	419.9	265.3
517	20	10319.999	20	10379.1	325.72	181.49	300	10.0	Gize	300	2.568	0.45	171.12	93.7	419.5	264.9
518	20	10339.999	20	10399.1	326.19	181.49	300	10.0	Gize	300	2.568	0.45	171.57	92.8	419.0	264.4
519	20	10359.999	20	10419.1	326.62	181.49	300	10.0	Gize	300	2.568	0.45	172.02	92.0	418.6	264.0
520	20	10379.999	20	10439.1	327.05	181.49	300	10.0	Gize	300	2.568	0.45	172.46	91.1	418.1	263.5
521	20	10399.999	20	10459.1	327.48	181.49	300	10.0	Gize	300	2.568	0.45	172.91	90.2	417.7	263.1
522	20	10419.999	20	10479.1	327.91	181.49	300	10.0	Gize	300	2.568	0.45	173.35	89.3	417.2	262.7
523	20	10439.999	20	10499.1	328.34	181.49	300	10.0	Gize	300	2.568	0.45	173.80	88.5	416.8	262.3

524	20	10459.999	20	10519.1	328.77	181.49	300	10.0	Gize	300	2.568	0.45	174.24	87.6	416.3	261.8
525	20	10479.999	20	10539.1	329.2	181.49	300	10.0	Gize	300	2.568	0.45	174.69	86.7	415.9	261.4
526	20	10499.999	20	10559.1	329.63	181.49	300	10.0	Gize	300	2.568	0.45	175.13	85.8	415.5	261.0
527	20	10519.999	20	10579.1	330.07	181.49	300	10.0	Gize	300	2.568	0.45	175.58	84.9	415.0	260.5
528	20	10539.999	20	10599.1	330.5	181.49	300	10.0	Gize	300	2.568	0.45	176.03	84.1	414.6	260.1
529	20	10559.999	20	10619.1	330.93	181.49	300	10.0	Gize	300	2.568	0.45	176.47	83.2	414.1	259.7
530	20	10579.999	20	10639.1	331.36	181.49	300	10.0	Gize	300	2.568	0.45	176.92	82.3	413.7	259.2
531	20	10599.999	20	10659.1	331.79	181.49	300	10.0	Gize	300	2.568	0.45	177.36	81.4	413.2	258.8
532	20	10619.999	20	10679.1	332.22	181.49	300	10.0	Gize	300	2.568	0.45	177.81	80.6	412.8	258.4
533	20	10639.999	20	10699.1	332.65	181.49	300	10.0	Gize	300	2.568	0.45	178.25	79.7	412.3	257.9
534	20	10659.999	20	10719.1	333.08	181.49	300	10.0	Gize	300	2.568	0.45	178.70	78.8	411.9	257.5
535	20	10679.999	20	10739.1	333.52	181.49	300	10.0	Gize	300	2.568	0.45	179.15	77.9	411.4	257.1
536	20	10699.999	20	10759.1	333.87	181.49	300	10.0	Gize	300	2.568	0.45	179.59	77.1	411.0	256.7
537	20	10719.999	20	10779.1	334.23	181.49	300	10.0	Gize	300	2.568	0.45	180.04	76.3	410.6	256.4
538	20	10739.999	20	10799.1	334.59	181.49	300	10.0	Gize	300	2.568	0.45	180.48	75.5	410.1	256.0
539	20	10759.999	20	10819.1	334.94	181.49	300	10.0	Gize	300	2.568	0.45	180.93	74.7	409.7	255.7
540	20	10779.999	20	10839.1	335.3	181.49	300	10.0	Gize	300	2.568	0.45	181.37	73.9	409.2	255.3
541	20	10799.999	20	10859.1	335.65	181.49	300	10.0	Gize	300	2.568	0.45	181.82	73.1	408.8	254.9
542	20	10819.999	20	10879.1	336.01	181.49	300	10.0	Gize	300	2.568	0.45	182.27	72.3	408.3	254.6
543	20	10839.999	20	10899.1	336.37	181.49	300	10.0	Gize	300	2.568	0.45	182.71	71.5	407.9	254.2
544	20	10859.999	20	10919.1	336.72	181.49	300	10.0	Gize	300	2.568	0.45	183.16	70.7	407.4	253.9
545	20	10879.999	20	10939.1	337.08	181.49	300	10.0	Gize	300	2.568	0.45	183.60	69.9	407.0	253.5
546	20	10899.999	20	10959.1	337.43	181.49	300	10.0	Gize	300	2.568	0.45	184.05	69.1	406.5	253.2
547	20	10919.999	20	10979.1	337.9	181.49	300	10.0	Gize	300	2.568	0.45	184.49	68.2	406.1	252.7
548	20	10939.999	20	10999.1	338.47	181.49	300	10.0	Gize	300	2.568	0.45	184.94	67.2	405.7	252.1

549	20	10959.999	20	11019.1	339.05	181.49	300	10.0	Gize	300	2.568	0.45	185.39	66.2	405.2	251.5
550	20	10979.999	20	11039.1	339.63	181.49	300	10.0	Gize	300	2.568	0.45	185.83	65.1	404.8	251.0
551	20	10999.999	20	11059.1	340.2	181.49	300	10.0	Gize	300	2.568	0.45	186.28	64.1	404.3	250.4
552	20	11019.999	20	11079.1	340.78	181.49	300	10.0	Gize	300	2.568	0.45	186.72	63.1	403.9	249.8
553	20	11039.999	20	11099.1	341.35	181.49	300	10.0	Gize	300	2.568	0.45	187.17	62.1	403.4	249.2
554	20	11059.999	20	11119.1	341.93	181.49	300	10.0	Gize	300	2.568	0.45	187.61	61.0	403.0	248.7
555	20	11079.999	20	11139.1	342.26	181.49	300	10.0	Gize	300	2.568	0.45	188.06	60.3	402.5	248.3
556	20	11099.999	20	11159.1	342.49	181.49	300	10.0	Gize	300	2.568	0.45	188.50	59.6	402.1	248.1
557	20	11119.999	20	11179.1	342.72	181.49	300	10.0	Gize	300	2.568	0.45	188.95	58.9	401.6	247.9
558	20	11139.999	20	11199.1	342.95	181.49	300	10.0	Gize	300	2.568	0.45	189.40	58.2	401.2	247.6
559	20	11159.999	20	11219.1	343.18	181.49	300	10.0	Gize	300	2.568	0.45	189.84	57.6	400.7	247.4
560	6.576	11166.575	6.6	11225.7	343.25	181.49	300	10.0	Gize	300	2.568	0.15	189.99	57.4	400.6	247.3

---

Gjate rikonicionit (dhe punimeve fushore) te kryer se bashku me grupin e projektimit u kryen gropa te cekta per marjen e kampioneve per percaktimin e vetive fiziko-mekanike te shtresave qe ndertojne sheshet ku do te ndertohen

## **Ndertimi gjeologjik**

### **Stratigrafia.**

Rajoni qe po meret ne studim ndodhet ne zonen strukturalo-faciale te Gropave te Brendeshme (Gropa e Burrelit). Depozitimet qe takojme ne zonen tone jane:

### **Depozitimet mollasike te Gropes se Burrelit**

Keto depozitime takohen ne siperfaqe, ne Gropen e Burrelit, nga Klosi ne jug deri ne Ulze ne veri. Per datimin e tyre nuk ka te dhena te sigurta biostratigrafike. Megjithate ne studimin e fundit gjeologjik te ketyre depozitimeve u perdor nje kompleks me i plote metodash paleontologjike (mikrofaune, nanoplankton, sporopolen, ostracode dhe makrofaune). Duke perdorur tere kompleksin e mundshem paleontologjik te mesiperm, ne veçanti sporopjalmet dhe ostracodet si dhe duke i lidhur ne kohe e hapsire ato me depozitimet e Ultesires Adriatike, arrihet ne nje mendim me te argumentuar per moshen e tyre.

Depozitimet ne gropen e Burrelit vendosen transgresivisht kudo, ne gjithe shtrirjen e tyre anesore dhe ne thellesi, mbi nje bazament heterogjen. Ne anen lindore ne fshatrat Lis, Kurdari, Cerruje, Plani Bardhe, ato vendosen me mosperputhje mbi masivin utrabazik te Bulqizes, ndersa me ne juglindje mbi gelqeroret triasiko - jurasike. Po ashtu ne rajonin e Dukagjin-Macukullit, ato vendosen mbi gelqeroret e Kretakut, ndersa ne Bazie dhe Bushkash vendosen mbi flishin silicor e mergelor te Titionianit te siperm – Valanzhinianit.. Mbeshtetur ne litologjine e prerjes dallohen dy pako litologjike ose formacione (ai i Bazies dhe Germani).

Pakua e poshtme ose formacioni “Bazie” perfaqesohet nga nderthurje paketash konglomerate e gravelite ranoresh kokerrtrashe me alevrolite dhe argjila. Konglomeratet dhe gravelitet perbehen nga zaje magmatike e sedimentare me sortim te keq. Konglomeratet jane te pangopur, te shkrifet dhe laramane, me zaje deri 5 cm. Ne pjesen e sipërme te kesaj pakoje konglomeratet pakesohen deri sa zhduken, duke u zevendesuar nga ranore. Ranoret jane pergjithesisht kokerrmedhenj, poliminerale, te tipit kuarcoro - serpentinik me çimento karbonate. Alevrolitet paraqiten, me material te imet ranor, te tipit kuarcoro-feldshpatik, me sortim te keq dhe çimento argjilore. Nganjehere alevrolitet kalojne ne argjila, por jo shume te pasterta, me ngjyre gri, te cilat duke u alternuar me alevrolitet e kuq i japin prerjes ngjyre laramane.

Edhe pakua e sipërme ose formacioni “Germani”, perfaqesohet nga ranore, trashesite e te cileve variojne nga 0.5-1m. deri 4-5m. te nderthurura nga argjila-alevrolitore. Ne kete pako jane dalluar 3 nivele me makrofaune, dy nga te cilat jane dalluar ne bazen e ranoreve me ngjyre bezhe deri gri hiri, ku vihen re dhe zaje. Ne keto depozitime nga studimi i makrofaunes jane percaktuar: *Melania esheri*, *M. pulchra*, *Melanopsis bouei rarispira*, *M. bouei trispina*, *Psilunia sp.*, *P. cf. otavus*, *P. trapescidalis*, *Pteria sp*, *Mixareoia sp. deshayesi*, *Isocardia cor* etj Ne baze te analogjise me Manzen dhe Krraben jepen si te Tortonianit. Nga studimi i foraminifereve jane takuar vetem *Astroliza*, *Hyperamina* dhe *Ostracoda* me te cilet nuk gjykohet per moshen e depozitimeve. Trashesia e depozitimeve te te dyja pakove arrin deri 410-450m.



---

## **Tekonika.**

Rajoni qe po meret ne studim nga pikpamia tektonike ben pjese ne zonen tektonike te gropes se Burrelit .

### **Gropa e Burrelit**

Eshte e gjate 40km dhe arrin ne gjeresi 13-15km. Relievi i saj eshte kodrinor qe leviz ne kuotat 400-500 m. Ajo fillon nga Klosi e perfundon ne Rreshen me shtrirje V-P. njelloj si dhe gropa e Librazhdit. Blloqet malore qe e kufizojne ate jane te larte. Ne lindje vendosen masivet ultrabazike te Bulqizes e te Ollamanit, kurse ne perendim zoterojne gelqeroret triasike e ofiolitet e malit te Skenderbeut.

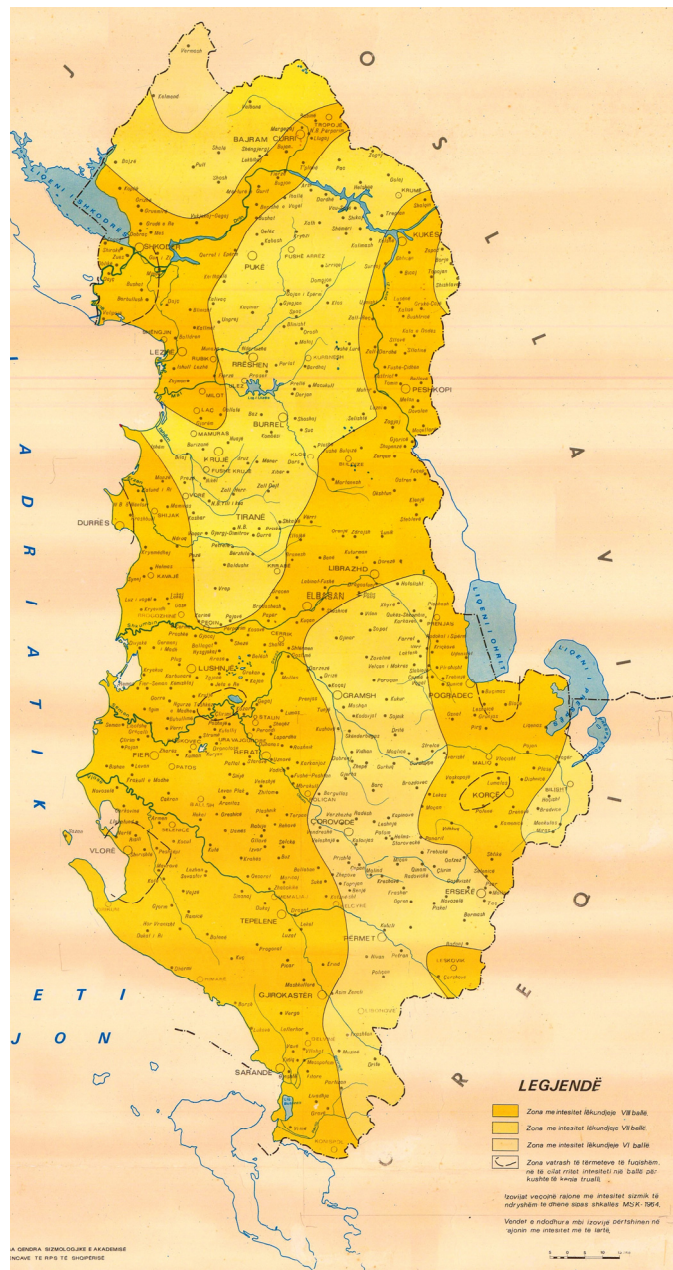
Lumi i Matit pershkon ne menyre te qete qendren sinklinale te gropes duke krijuar meandre te shumta. Lugina ka pamjen e germes U e krijon buze lumit faqe vertikale ne shtresat e trasha ranore ose konglomerate me pozicion gati horizontal. Ne te dy anet e lumit derdhen perrenj te gjate e te perpunuar mire. Dinamika e shpateve te lumit Mat eshte me e qete se ajo e Shkumbinit. Lugina e Matit eshte ne stad me te pjekur se ajo e Shkumbinit. Ketu zhvillohen qarte disa tarraca lumore erozivo-akumuluese, te cilat me spikatese paraqiten ne rrethinat e Burrelit i cili vendoset mbi tarracen e peste mbi nivel te lumit.

Struktura e gropes se Burrelit eshte tipike brahisinklinale njelloj si dhe ajo e Librazhdit. Sinklinali eshte i gjere ne qender. Krahet e tij prane qendres jane te qeta me renie rreth 25 grade, por prane buzeve renia rritet. Ne disa raste komplikohet me shkeputje tektonike. Diskordanca kendore midis Miocenit te siperm te gropes dhe gelqeroreve triasike spikat qarte ne mbylljen jugore te saj prane Klosit. Ne molasen e Burrelit qe ka karakter kontinental dallohen tre pako: Poshte konglomerate e ranore te kuq (50m.), me lart ranore e argjila me disa shtresa qymyri e faune te ujrave te embla (350m.), siper (250m.) ranore e konglomerate gri. Bordura perendimore e sinklinalit te Burrelit eshte me e qete se ajo e Librazhdit, por edhe ketu sidomos ne perendim te Klosit verehen zona te coptuara e shkeputje lartreshqitje qe kufizojne Miocenin e siperm (i cili e rrit kendin) me serpentinitet ose me flishin e hershem, njelloj si ne Librazhd, por me amplituda me te vogla.

Me ne veri, ne fshatin Gurra e Madhe nje bllok i madh i gelqeroreve Triasike (Kodra e Hidrit) per gravitet ka shtypur molasat, duke u dhene atyre renie vertikale deri ne te permbysur. Kjo tregon se pas Miocenit te siperm bordura perendimore e gropes nuk ka qene e qete por me komplikime tektonike te cilat mund te jene edhe ne bazament te saj (gropes). Megjithate kontakti nuk ka karakter te nje rreshqitje normale e me amplituda te medha si ne gropen e Korçes e te Pogradecit prandaj edhe potenciali sizmogjen eshte ketu pak me i vogel. Buza lindore ka gjithashtu komplikime tektonike por me sa duket te nje intensiteti me te vogel.

### ***Sizmiciteti***

Zona jone e studimit, ku do te ndertohet skema hidro-energjitike e “Gurri i Zi” bazuar ne harten e Rajonizimit Sizmik te Republikes Shqiperise, karakterizohet nga lekundje sizmike prej 7 balesh.



## PERSHKRIMI GJEOLOGO-INXHINERIK I VEPRAVE.

Gjate punimeve fushore të kryer nga grupi i studimit u percaktuan dhe u studiuuan, vendet ku do të ndertohet linja.

Linja shtrihet ne nje distance rreth 19 km dhe do te ndertohet ne kuotat 750.0 -320 m.m.n.d. Kjo veper do te ndertohet mbi depozitimet mollasike te Tortonianit te perbera nga nderthurje ranoresh dhe mikro-konglomeratesh. Kjo shtrese paraqet nje perajrim qe luhatet ne intervalet 2.0 deri ne 3.0ml.

Duke u nisur nga morfologjia e terenit rekomandojme marjen e masave mbrojtese inxhinerike kundrejt prurjeve te ngurta qe vijne nga shpatet si dhe ato te perojit te cilat mund te godasin vepren e marjes. Treguesit fiziko-mekanik te shtresave qe formojne vendin e ndertimit te kesaj vepre jane:

### Shtresa nr 1.

Kjo shtrese perfaqesohet nga depozitimet deluvialo-eluviale dhe perbehet nga suargjila e surera me copra e blloqe shkembinjsh te shkateruar. Treguesit fiziko-mekanik te kesaj shtrese jane:

Fraksioni argjilor.....	= 6.20%
Fraksioni pluhuror.....	= 30.80%
Fraksioni ranor.....	= 28.50%
Fraksioni zhavoror.....	= 34.50%
Lageshtia natyrale.....	$W_n=27.00\%$
Pesha specifike.....	$\gamma = 2.69 \text{ gr/cm}^3$
Pesha e volumit ne gjendje natyrale.....	$\Delta = 1.86 \text{ gr/cm}^3$
Pesha e volumit te skeletit.....	$\delta = 1.46 \text{ gr/cm}^3$
Poroziteti.....	$n = 45.73\%$
Koficienti i porozitetit.....	$\varepsilon = 0.842$
Moduli i kompresionit.....	$E = 124 \text{ kg/cm}^2$
Kendi i ferkitimit te brendeshem.....	$\varphi = 28^\circ$
Kohezioni.....	$c = 0.10 \text{ kg/cm}^2$
Ngarkesa e lejuar.....	$\bar{\sigma} = 2.2 \text{ kg/cm}^2$

### Shtresa Nr.2.

Keto depozitime perfaqesohen nga formacioni baze mollasik te perfaqesuar nga mikro-konglomerate e ranore. Treguhsitet fiziko-mekanik te depozitimeve mollasike jane:

Pesha specifike.....	$\gamma = 2.70 \text{ gr/cm}^3$
Pesha e volumit ne gjendje natyrale.....	$\Delta = 2.54 \text{ gr/cm}^3$
Poroziteti.....	$n = 14.00\%$
Rezistenca ne shtypje nje boshtore .....	$R = 120 \text{ kg/cm}^2$
Moduli i kompresionit.....	$E = 300 \text{ kg/cm}^2$
Kendi i ferkitimit te brendeshem.....	$\varphi = 35^\circ$
Ngarkesa e lejuar.....	$\bar{\sigma} = 3.0 \text{ kg/cm}^2$

## **HIDROGJEOLOGJIA.**

Bazuar ne ndertimin gjeologjik te pershkruar me siper, rikonjicionit si dhe informacionit te mare nga harta hidrogjeologjike ne shkalle 1:25.000 ne afersi te zones ne studimit dallojme tre komplekse ujembajtese te depozitimeve te shkembinjëve kompakte me moshe:

A)- Me ujembajtje te ulet deri mesatare:

1. Depozitimet e Jurasikut te siperm-Kretaku i poshtem (J3t-Cr1v) (Titoniani i siperm-Valanzhiniani), te perbera nga formacione terigjeno-karbonatike (nderthurje te holla e te trasha mergelore e gelqerore mergelore, argjilore, ranore si dhe brekçore).
2. Depozitimet mollasike te Tortonianit te perbera nga nderthurje ranoresh e mikro-konglomeratesh.

B)- Me ujembajtje te larte depozitimet e Kretakut te poshtem Cr1 te perfaqesuara nga gelqerore e gelqerore konglomeratik.

C)- Me ujembajtje mesatare: depozitime magmatike te Jurasikut te mesem  $\sigma J_2(H)$  te perfaqesuara nga harburgite te serpentizuzara dhe alteruara.

---

A)-

1. Ky kompleks ka përhapje të kufizuar në planshete dhe ndërtohet nga depozitimet e Jurasikut të sipërfaqes Kretaku i poshtëm (J3t-Cr1v) (Tortoniani i sipërfaqes Valanzhiniani), të përbera nga formacione terigjenokarbonatike (ndërthurje të holla e të trasha mergelore e gelqerore mergelore, argjilore, ranore si dhe brekçore). Këto depozitime paraqesin një përzierje që luhet në intervalet 2.0 deri në 4.0ml. Këto lloje depozitimesh kategorizohen në shkëmbinj me ujembajtje të ulët deri mesatare ( $Q = 0.5-5l/sec$ ).

2. Ky kompleks ka përhapje të gjere (predominon) në planshete dhe ndërtohet nga depozitimet mollasike të Tortonianit  $N_1^3$  të përbera nga ndërthurje ranore e mikro-konglomeratesh. Këto depozitime paraqesin një përzierje që luhet në intervalet 2.0 deri në 4.0ml. Këto lloje depozitimesh kategorizohen në shkëmbinj me ujembajtje të ulët deri mesatare ( $Q = 0.5-5l/sec$ ).

B)- Ky kompleks ka përhapje të kufizuar në planshete. Këto depozitime përfaqësohen nga depozitimet e Kretakut të poshtëm Cr1 të përfaqësuara nga gelqerore e gelqerore konglomeratike. Këto lloje depozitimesh kategorizohen në shkëmbinj me ujembajtje të lartë ( $Q > 20l/sec$ ). Këto shkëmbinj paraqesin një përzierje që luhet në intervalet 3.0 deri në 5.0ml

C)- Ky kompleks ka përhapje të kufizuar në planshete. Këto depozitime përfaqësohen nga depozitimet magmatike të Jurasikut të mesëm  $\sigma J_2(H)$  të përfaqësuara nga harburgite të serpentizuzara dhe alteruara. Këto lloje depozitimesh kategorizohen në shkëmbinj me ujembajtje mesatare. Këto shkëmbinj paraqesin një përzierje që luhet në intervalet 3.0 deri në 5.0ml

Nga pikepamja hidro-geologjike, bazuar në rikonzicionin e kryer në vend, si dhe informacionin e marrë nga hartat hidrogeologjike veprat e marrjes vendoset mbi grupin e shkëmbinjve kompakt të depozitimeve mollasike të Tortonianit  $N_1^3$  të përbera nga ndërthurje ranore e mikro-konglomeratesh. Në zonën në studim bazuar në rikonzicionin e kryer së bashku me grupin e projektimit nuk kemi prezencën e burimeve të vegjël. Nisur nga ndërtimi litologjik i këtyre depozitimeve theksojmë faktin që fenomeni i karstit nuk është i pranishëm në këto depozitime.

Për sa i përket modulit të rjedhjes ai është i lartë lidhur kjo edhe me terrenin mjaft të aksidentuar. Meqenëse perrenjtë apo edhe reketë janë të tipit malor ato kanë një gradient hidraulik të ritur në kohën e periudhës ujeshumte dhe zotrojnë një energji kinetike të lartë. Nivelet e perrenjeve dhe rekeve kanë një variacion shumë të lartë dhe vete ato kanë një karakter torencial (të shpejtë dhe të rrembyeshëm). Për sa i përket mineralizimit kemi një predominim të tipit  $HCO_3-Ca$  me  $Mp = 0.5 - 1.0$  gr/l.

## **KONKLUZIONE DHE REKOMANDIME.**

1. Ky studim i përket fazës së projekt zbatimit. Për kryerjen e këtij studimi u krye rikonzicioni geologjik dhe hidro-geologjik, si dhe u kryen gropat të cekta për marrjen e kampioneve për përcaktimin e vetive fiziko-mekanike të shtresave që ndërtojnë sheshet ku do të vendoset vepra.

---

2. Formacionet mbulesore karakterizohen nga prania e depozitimeve te shkrikeruara koluviale, deluviale, eluvione, aluvioneve dhe proluvioneve. Formacionet meme jane depozitimet mollasike te Tortonianit te perbera nga nderthurje ranoresh, mikro-konglomeratesh e konglomeratesh.

## **8. Punimet Topografike**

Para fillimit të punimeve të bëhet verifikimi i terrenit dhe i kuotave të dhëna në projektin e sipërpërmendur, si dhe përputhshmëria e kuotave në terren, me kuotat e dhëna në projektin e sipërpërmendur, nga një inxhinier gjeodet i liçensuar, në prani të supervizorit. Në fund të verifikimit të hartohet proces verbal përkatës.

Për çdo ndryshim, në kuotë, trasim etj. të projektit, të kontaktohet paraprakisht me projektuesin dhe pasi të jepet zgjidhja nga ky i fundit të mbahet një proces verbal, në prani të supervizorit, projektuesit, zbatuesit, dhe të një përfaqësuesi të porositësit.

Në rast, se vërehen ndryshime të kuotave dhe mospërputhje me projektin, të kontaktohet me supervizorin dhe projektuesin dhe të merren masat përkatëse, për zbatimin me korrektësi dhe në përputhje me kushtet teknike përkatëse (K.T.Z. 26 -81 “Kushte Teknike të Zbatimit dhe Marrjes në dorëzim të Punimeve për Ndërtimin e Rrjetit të Jashtëm të Ujësjellësave dhe Kanalizimeve”) apo standardet në fuqi.

Gjithashtu, të merren masat si dhe të zbatohen rreptësisht kushtet e sigurimit teknik të punimeve, sipas standarteve dhe Kushteve Teknike të Sigurimit Teknik në fuqi, qoftë për punimet e çdo lloji në sipërfaqe, ashtu edhe për punimet e çdo lloji të kryera në thellësi të kanalit apo gropave përkatëse gjatë zbatimit të objektit.

Punimet duhet të zbatohen rreptësisht me inxhinier gjeodet ose topograf të licensuar për aftësitë e tij në punime zbatimi, sipas planimetrisë dhe profileve gjatesorë, në prezencë të investitorit dhe supervizorit.

---

## 9. Konkluzione

Projekti i mesiperm ka rendesi te madhe per permiresimin e furnizimit me uje te zones se Bashkise Mat dhe sipas ketij projekti ka keto ane pozitive.

1. Ne furnizimin me uje te Zones si nga ana sasiore dhe ne cilesine e tij.
2. Në thjeshtësinë e veprës, si në konstruksionin e saj, ashtu edhe në funksionimin e veprës .
3. Në mundesine e nje faze te mevonshme te ndertimit te rrjetit te brendshem me nje kosto te ulet .

## 10. Referencat; Standarde dhe Literatura:

- Detyra e Projektimit, nga Porositësi
- Vendimi i Keshillit te Ministrave Nr. 83 Dt.10/02/2021
- Kushtet teknike të projektimit KTP 11 dhe 12 (Ujësjiellësa dhe Kanalizime), 1978
- Standardi European BS EN 752, UNI EN 752
- Standardi European BS EN 12050, UNI EN 12050
- Standardi European BS EN 12056, UNI EN 12056
- Standardi European BS EN 1610
- Standardi European BS EN 124
- Standardi European DIN EN 1955, etj

***HARTOI***

**Ing. Blerim BRAJA**