

Relacion Arkitektonik

OBJEKTI:

**"NDERTIMI I ÇATISE SE PA SHFRYTEZUESHME NE SHKOLLEN
VASIL BELSHI NE FSHATIN FSHATI SHTERMEN .PUNIME
LYERJE NE KONVIKTIN E SHKOLLES BUJQESORE CERRIK,
HIDROIZOLIM TARACE NE KOPESHTIN E FEMIJEVE MOLLAS,
PUNIME NE BANESEN E ETMOND KOVACI (FAMILJE NE NEVOJE ,)
FAMILJE E KOMUNITETIT EGJIPTIAN)LAGJA NR 2 CERRIK**

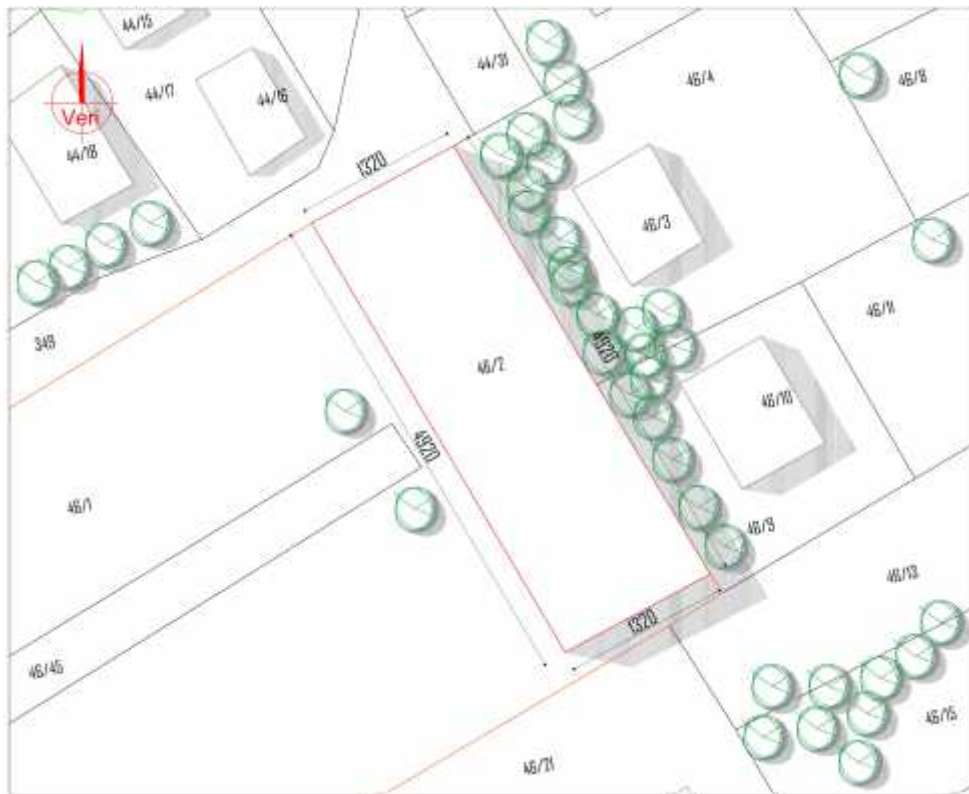
VENDNDODHJA : TERRITORI I BASHKISE CERRIK

INVESTITORI : BASHKIA CERRIK

HARTOI : BASHKIA CERRIK

I.Punime per Ndertimin e Çatise ne taracen e Shkolles 9Vjeçare “Vasil Belshi” Shtermen.

1. Gjendja Ekzistuese



Shkolla 9 Vjeçare “Vasil Belshi” ndodhet ne fshatin Shterm ,njesia administrative Gostime Bashkia Cerrik.Shkolla ndodhet ne Zonen Kadastrale 3422 pasuria Nr 46/2 prone e bashkise Cerrik

Shkolla eshte ndertuar ne vitet 1970. Shkolla eshte nje volum i vetem dhe perbehet nga dy kate .Shkolla ka gjeresi 13.55m dhe gjatesi 49.20m Siperfaqja e çdo kati eshte 666.7m²



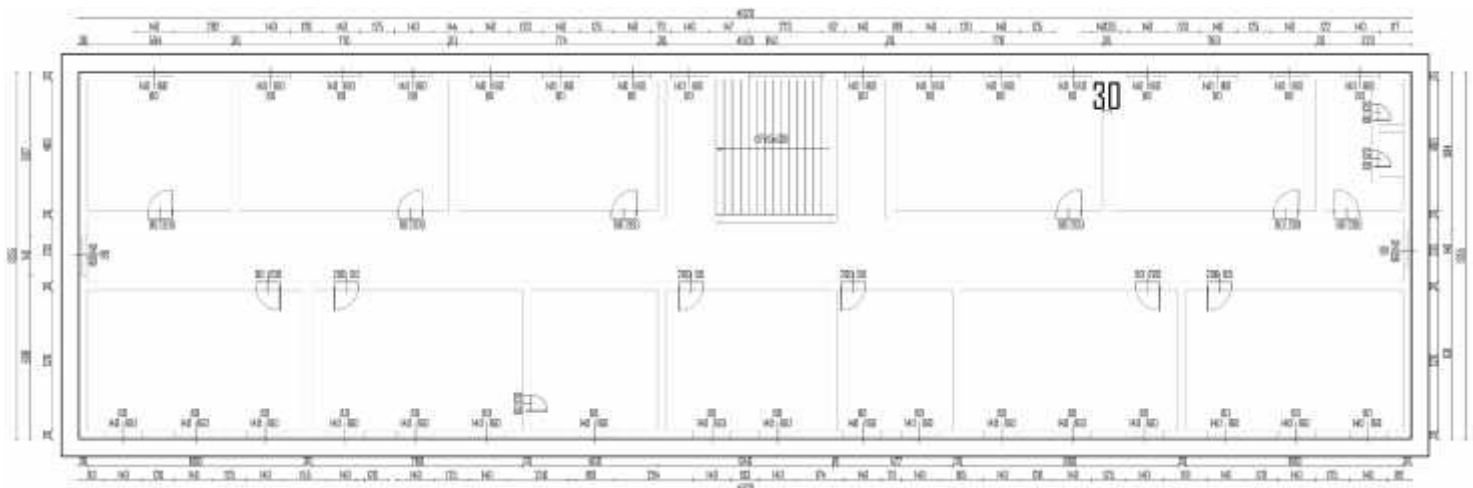
Lartesia e cdo kati eshte 330cm.Xokoli ka lartesi mesatare 1.1m

Taraca ka korniza b.a .Kornizat dalin konsol 60cm ne te fasadat e shkolles Siperfaqja e taraces 750cm.

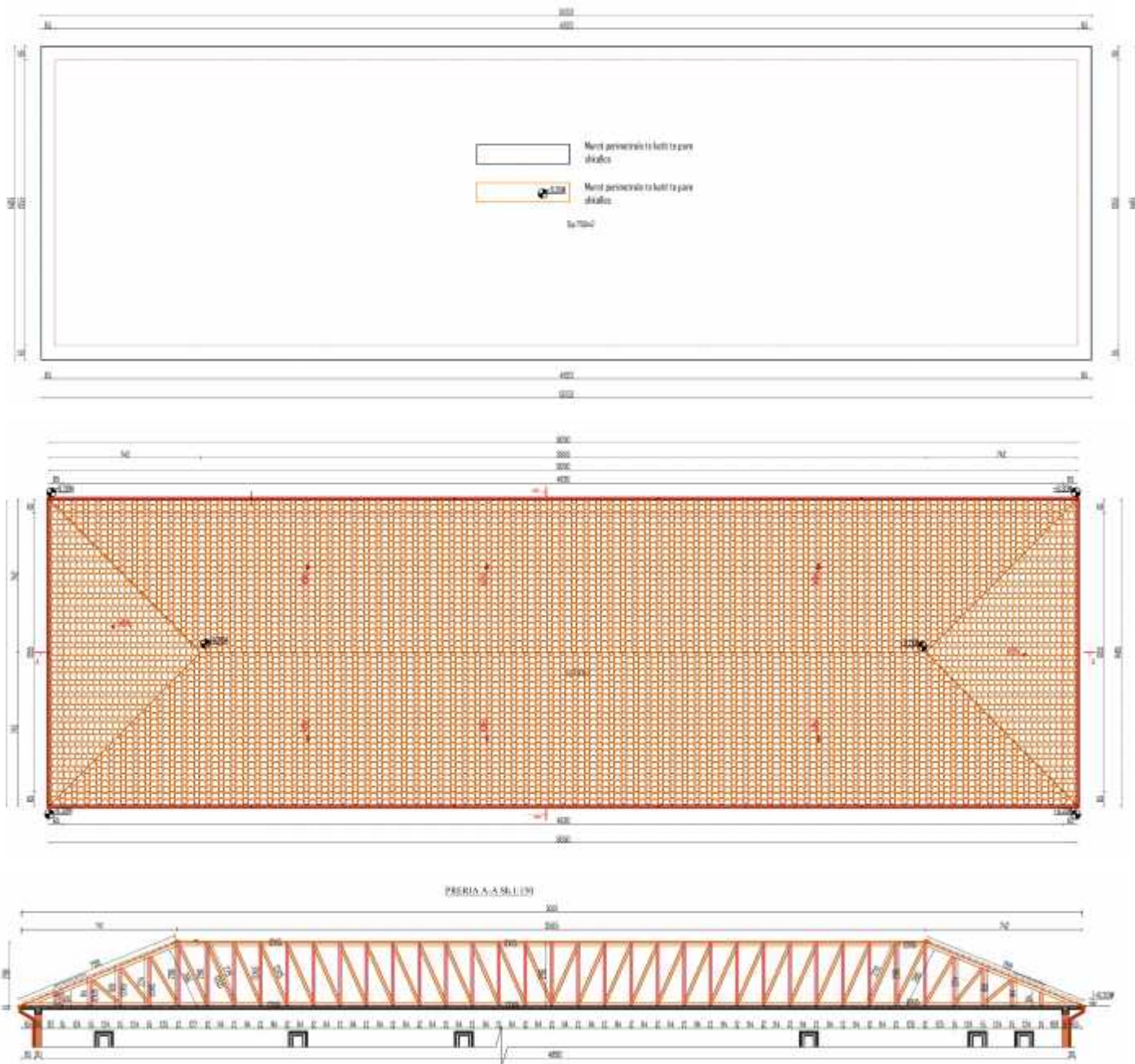
Gjendja e izolimit te taraces eshte e amortizuar.megjithese eshte bere nderhyrje te hepashershme ne riparim e hidroizolimit ojo perseri rrjedh. Ne tarace ndodhen shtresa e penobetonit 20-25cm,shtresat e

Ilustrave te cimentos,nje mbi penobet e nje mbi izolim ekzistues +shtrese hidroizoluese mbi izolimin e vjeter etj.

PAMJE E BANESES EKZISTU

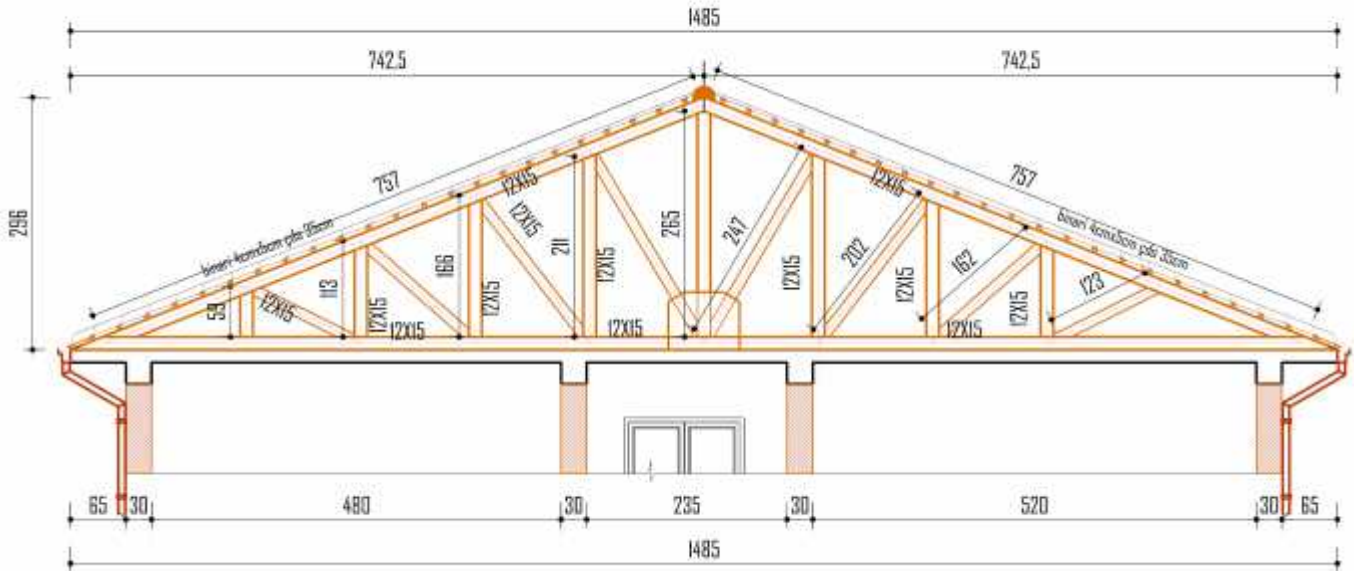


.Pavaresisht izolimit te saj ne katin e pare te shkolles temperatuart ne muajt e pranveres dhe te vere jane te larta ,po ashtu edhe temperaturat ne dimer jane te ulta si pasoje e raportit jot e mire te shkembimit te temperaturave qe ka ndertes,e si pasoje e kesaj pronari (bashkia Cerrik) ka vendosur ndertimi e çatise mbi taracen e kesaj shkolle



Çatija do te ndertohet me konstrukcion mbajtes lende druri (binare te sharruar e te stazhionuar) me dimensione 12x15cm te seksionit terthor.

Siperfaqja e çatise do te jete 750m2 dhe lartesia e saj ne kulm 296cm



7. Punime që do të kryhen;

1. Prishje + transpot i shtresave ekzistuese të hidroizolimit
2. Ndertimi i konstruksionit mbajtes me binare të sharruar druri me permasa të seksionit terthor 12X15cm të çatise.
3. Vendosja e tjengullave si dhe e kapakve dhe stukimi i tyre.
4. Pasrtimi i sheshit të ndertimit të

II. Punime në Konviktin e Shkolles së Mesme Bujqesore “Mihal Shahina “ Cerrik



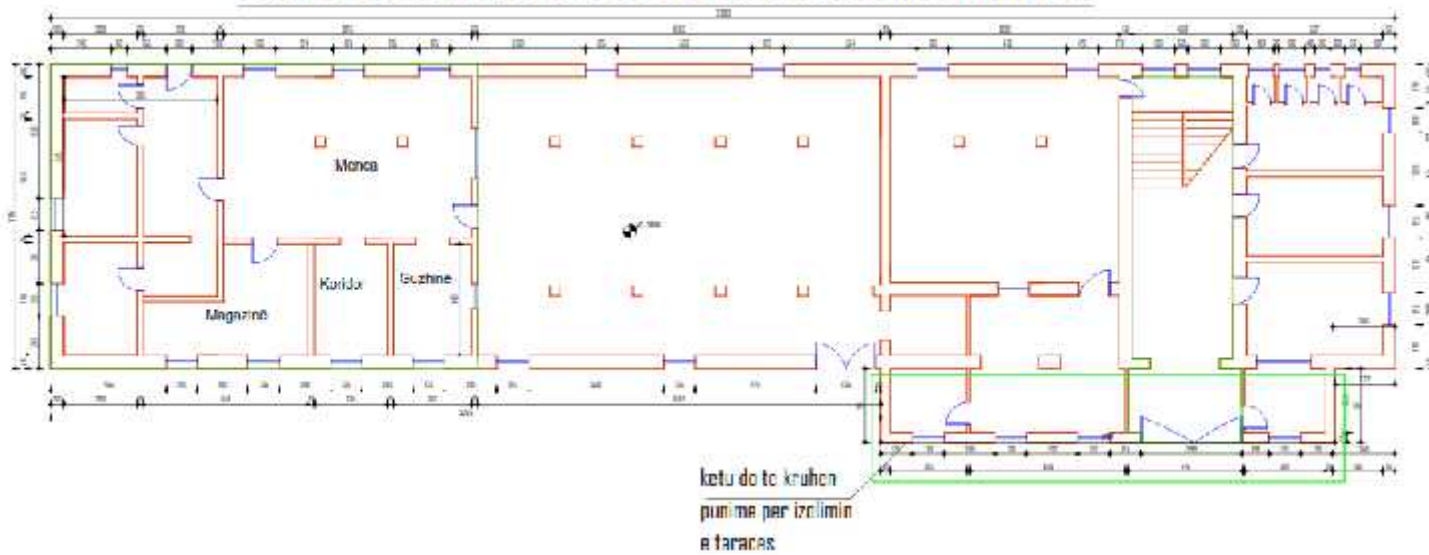
Punimet që do të kryhen në këto objekt janë:

1. Lyerje e pjeshme katit dytë (4 dhoma + salla e televizorit), si dhe lyerja e 4 dhomave në katin e parë
2. Kruajtja dhe patinim + lyerje me boje vaji koridorit në lartësi 130cm nga dyshemeja si dhe lyerja me boje hidroplastike e mureve e tavaneve në katin e parë dhe të dytë.
3. Patim i mureve dhe lyerja e tavaneve në zyrën e përgjegjësit të

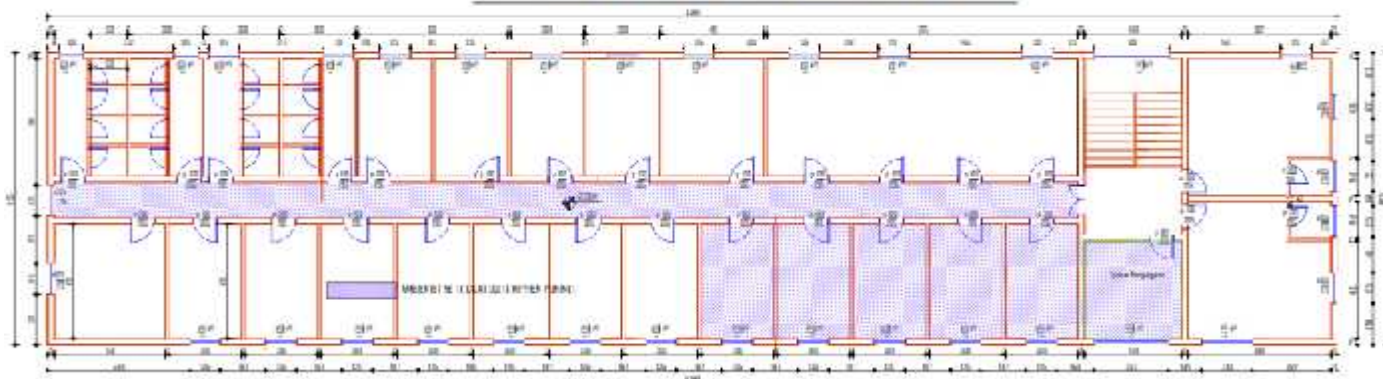
konviktit

4. Izolim i taraces së hollit të konviktit.
5. Lyerje komplet e fasadeave të konviktit (në të katër anët)

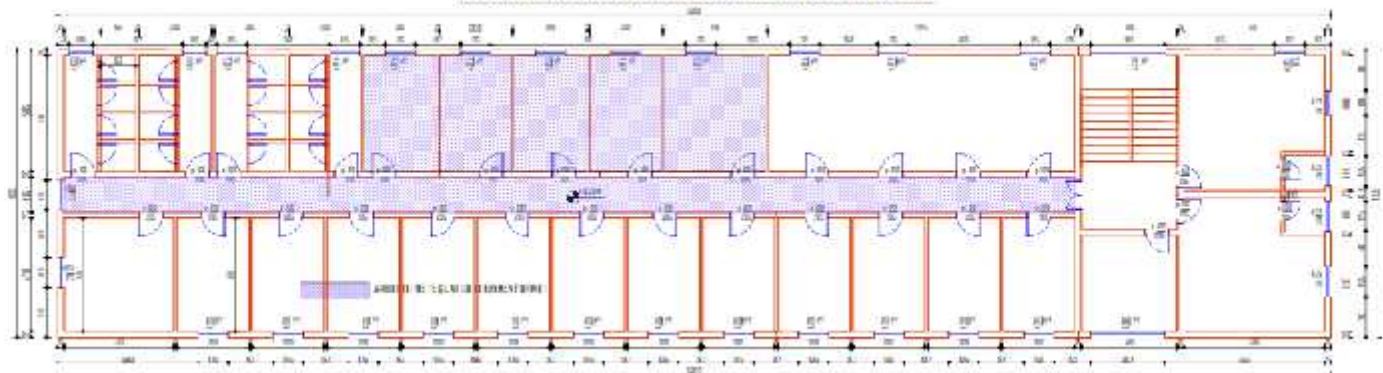
PLANIMETRIA E KATIT PËRDIHE TE KONVIKTIT TE SHKOLLES



PLANIMETRIA E KATIT PARE TE KONVIKTIT TE SHKOLLES SHK.150



PLANIMETRIA E KATIT DYTE TE KONVIKTIT TE SHKOLLES



PLANI ÇATISE SHËNDERTESËS SE KONVIKTIT TE SHKOLLES BUQESORE



FASAD BALLQORRELLINDJE



III.Punime per hidroizolimin e kopeshtit te femijeve ne Fshatin Mollas b.Cerrik



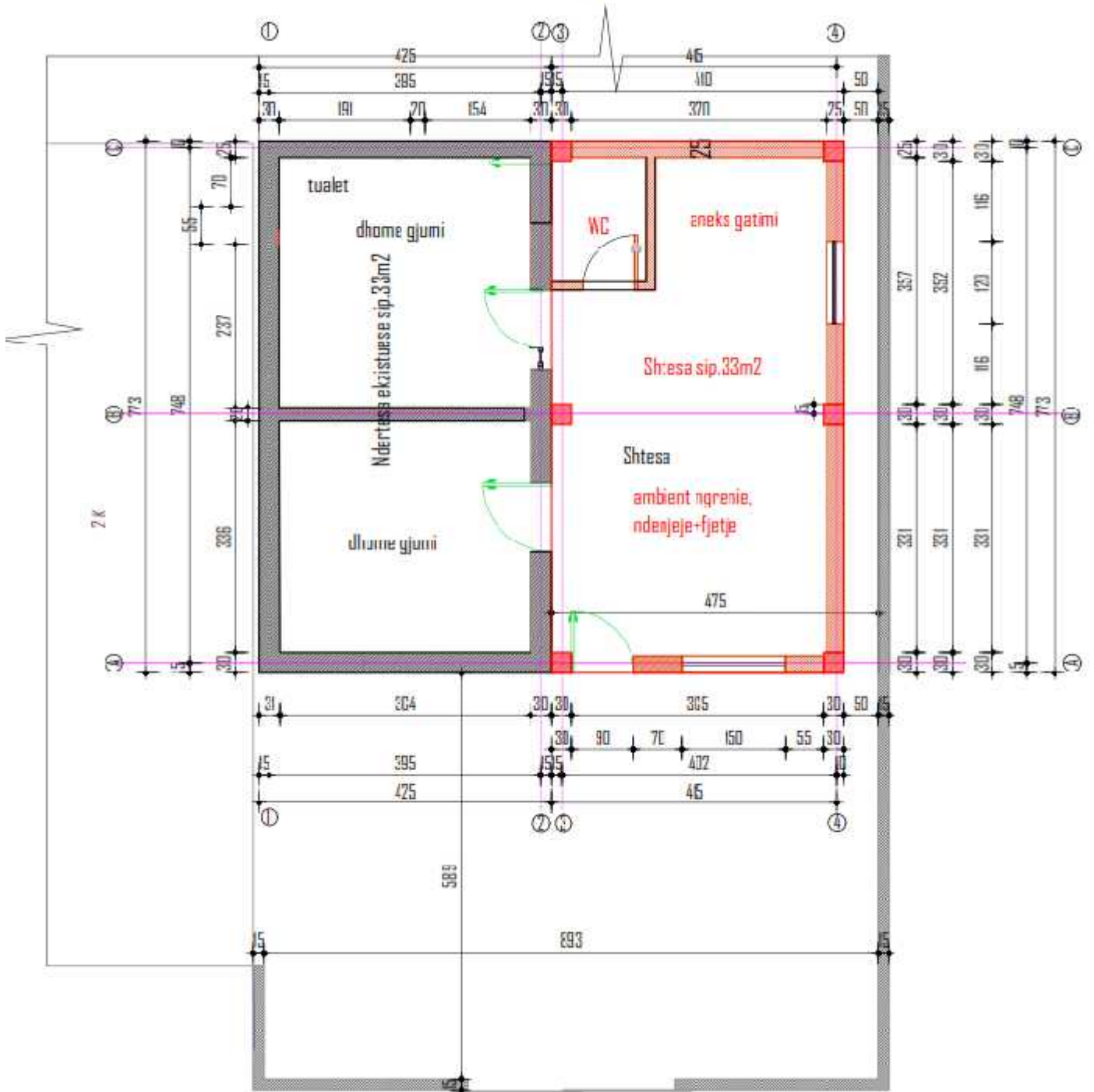
Punimet qe do te kryhen:

1.Redullimi I pjeresive me shtrese rere e cemento (Ilaç-çimeto).

2.Hidroizolimi me 1kk.

Ndertesa eshte nje kateshe.Ajo ndodhet ne qender te njesise administrative.Taraca eshte e hidroizoluar,po ne tarace ka grumbullime te ujrave ne tarace e cila eshte bere shkak per demtimin e hidroizolimin e per pasoje rrjedhje te taraces .Gjithashtu kujses duhet te behet ne ngjitjen e letres

PLANIMETRIA EKZISTUES+ SHITESA



Hartoi ing. Fatmir Uruçi