

RELACIONI ARKITEKTONIK

Objekti : "RIKONSTRUKSIONI I PALLATIT
TË SPORTIT, GJIROKASTËR"



POROSITES : BASHKIA GJIROKASTER

PROJEKTUES : 4K PPF SHPK - LIC N. 6984



POZICIONIMI I OBJEKTIT

Objekti pozicionohet ne Qytetin e Gjirokastrës. Kufizohet ne pjesen Jug-Lindore me Bulevardin "18 shtatori" dhe ne pjesen perendimore me Stadiumin "Luftetari". E gjithe zona perreth Pallatit te Sportit karakterizohet nga nje nivel i larte i dendesise urbane, dhe aksesueshmerie te lehte.



▪ PERSHKRIMI I PRONES

Objekti i perket njesise strukturore ZU.5.1.B.



• GJENDJA EGZISTUESE

Pallati i Sportit "Luftetari" është godine 2 kate me volumetri te paster gjeometrike. Objekti ka hyrjen kryesore ne krahun veri- perendimor te tij, ku dyert kryesore jane ne nje gjendje jo fort te mire. Aty behet aksesori kryesor i objektit, pasi dy hyrjet e tjetra ne kahun veri lindore jane te paperdorura dhe shkallaret jane te amortizuara.

Pergjate viteve, jane bere investime ne hidroizolim e catise dhe rregullimit te ulluqeve te godines, si dhe zevendesimi i dritareve te saj. Vihet re qe dritaret e reja nuk jane te montuara ne menyre korrekte dhe ndihet prania e lageshtires ne godine, te fasaden e jashtme dhe sidomos ne ambientet e brendshme te saj. Kjo eshte si pasoje e demtimit te ulluqeve ne pjesen e brendshme te objektit.

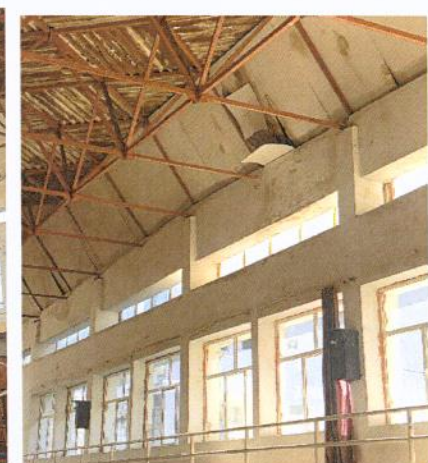
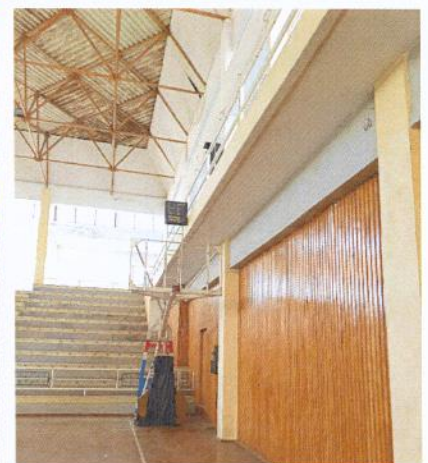
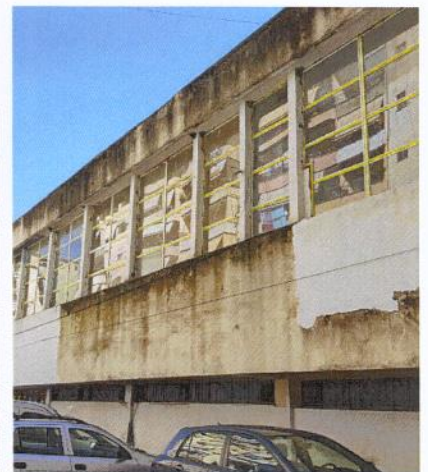
Ne kahun jug-lindore te objektit, ndodhen disa ambiente te Pallatit te Sportit, te cilat jane dhene me qera dhe perdoren per aktivitete sherbimesh si kafene dhe dyqane, te cilat kane kryer nderhyrjet e tyre ne fasaden e katit perdhe te Pallatit.

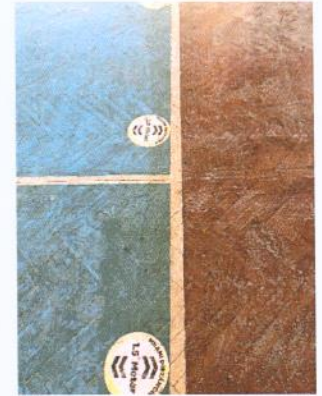
Ne ambiente e brendshme te Pallatit te Sportit vihjet amortizimi i objektit si pasoje e mosfunksionimit dhe mirembajtjes se tij. Organizimi funksional i objektit eshte ne tre kuota: kuota +0.00, kuota +3.40, kuota +5.05. Ne kuoten +0.00 ndodhen ambientet e ekipeve (dhomat e zhveshjes, dushet), dhomat e arbitrave, administrata (zyre e ekonomistes dhe arkivat) dhe fusha e sportit. Nje pjese e ketyre ambienteve jane te demtuara ose paaksesueshme per shkak te lageshtires. Ne kuoten +3.40 jane ambientet e palestres dhe ambientet ndihmese te saj, dhomen e lojrave me dore, tribuna dhe dhoma

e kontrollit elektrik, e cila ka demtimet me te medha nga lageshtira. Ne kuoten +5.05 ndodhet tribuna e fushes. Neper hapesirat e brendshme vihet re mungesa e mobilimit te duhur ne to, dyer te demtuara dhe sistemet hidrosanitare dhe elektrike te demtuara ose mungojne.

Ne fushen e sportit mungojne ose jane te demtuara pajisjet ndihmese te fushes (koshat, rrjetat, tabelat e rezultateve etj.) ndersa ne tribunat e saj , parmaket jane te demtuar si dhe mungojne ndenjeset e saj.

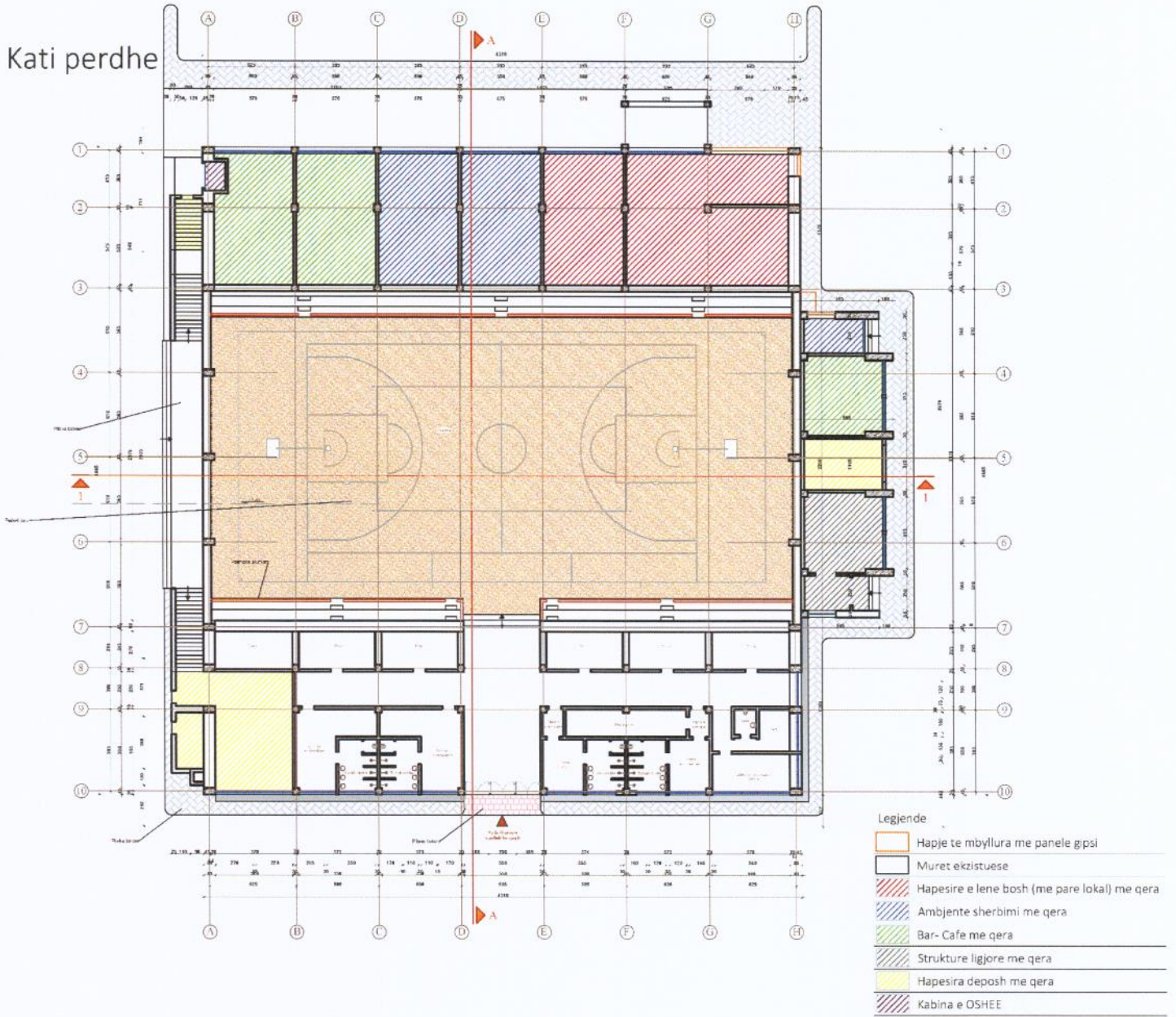
FOTO TE GJENDJES EKZISTUESE TE PRONES



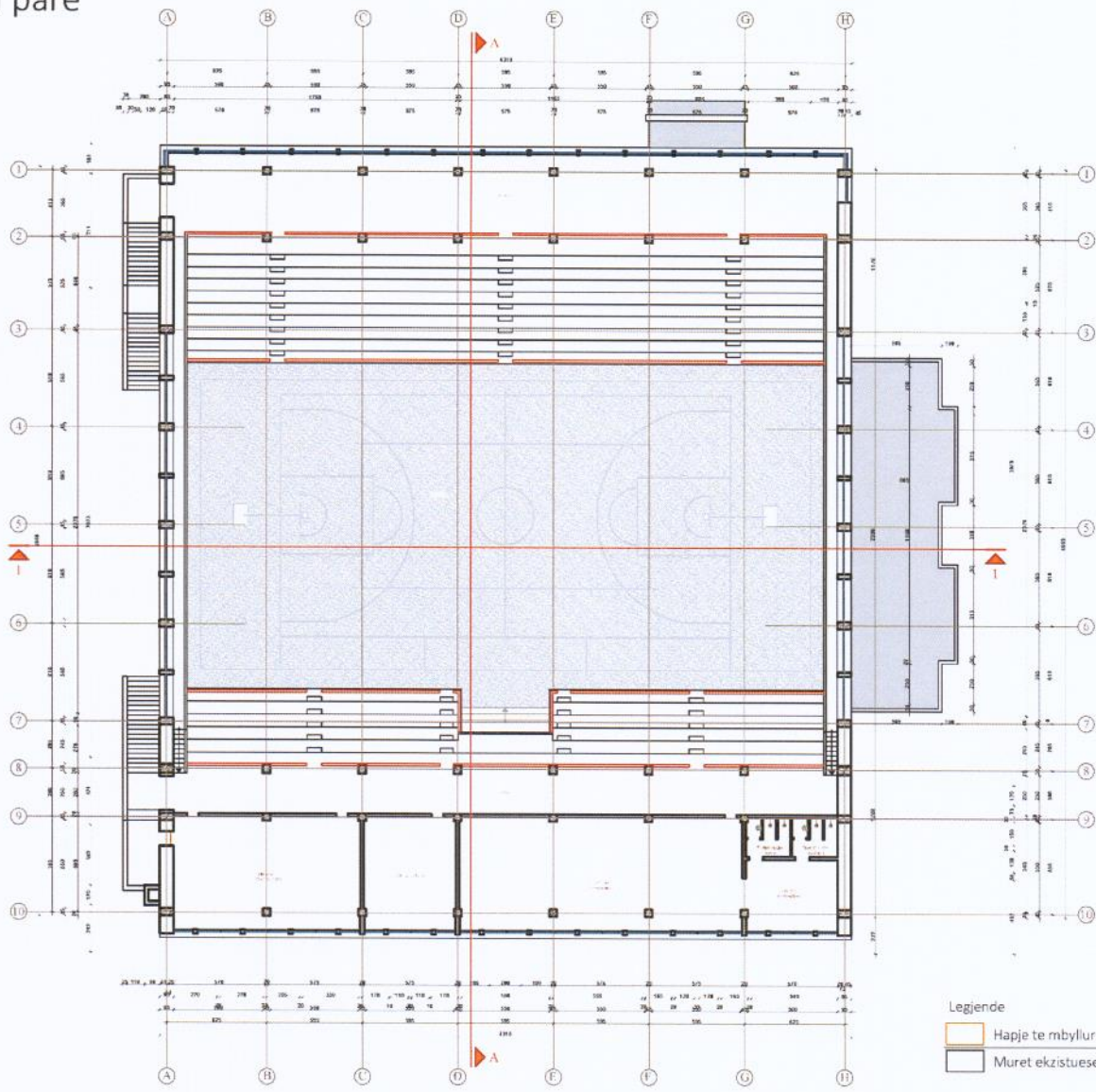


PLANIMETRI E GJENDJES EGZISTUESE

Kati perdhe



Kati i pare

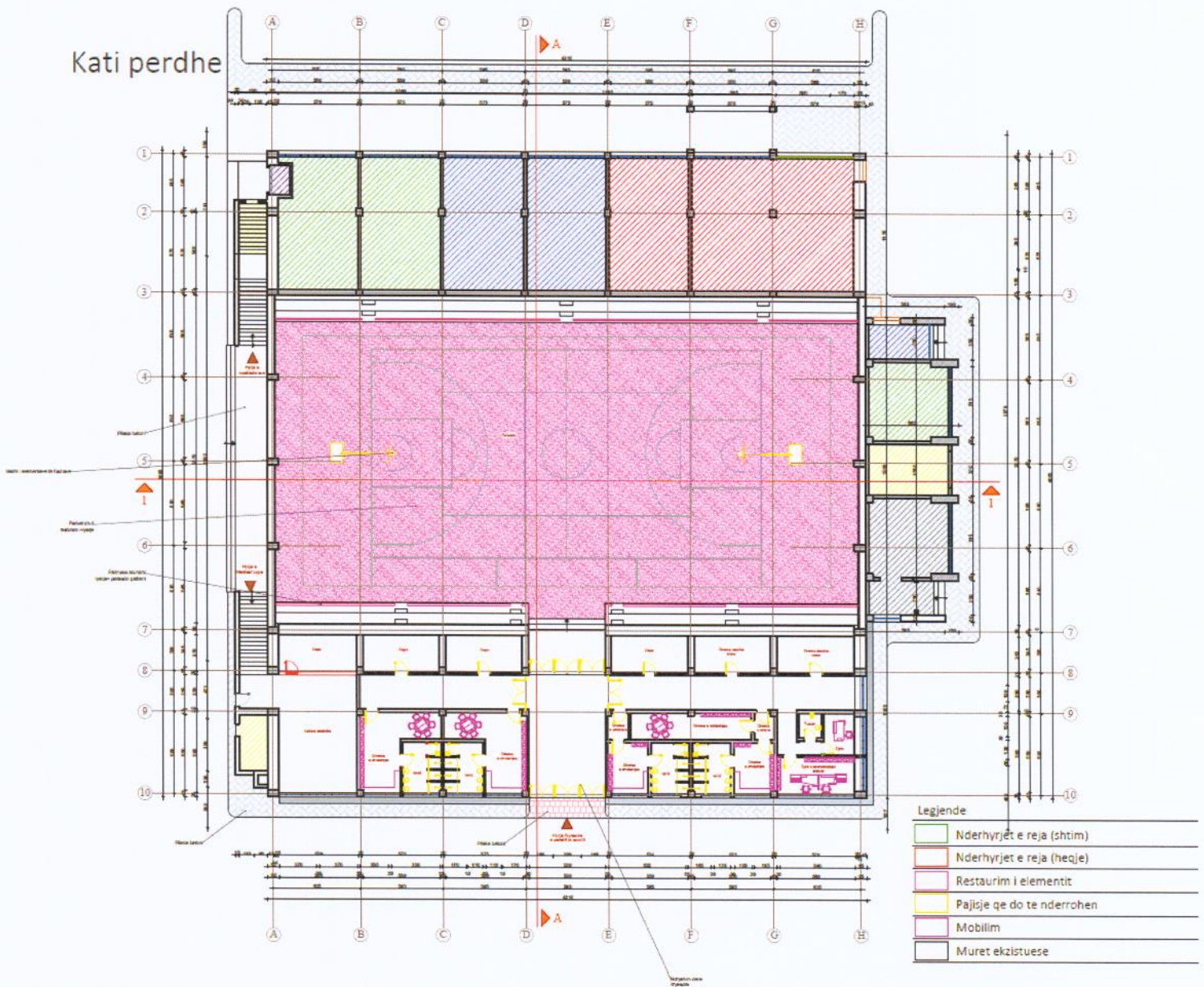


- Legjende
- Hapje te mbyllura me panele gipsi
 - Muret ekzistuese

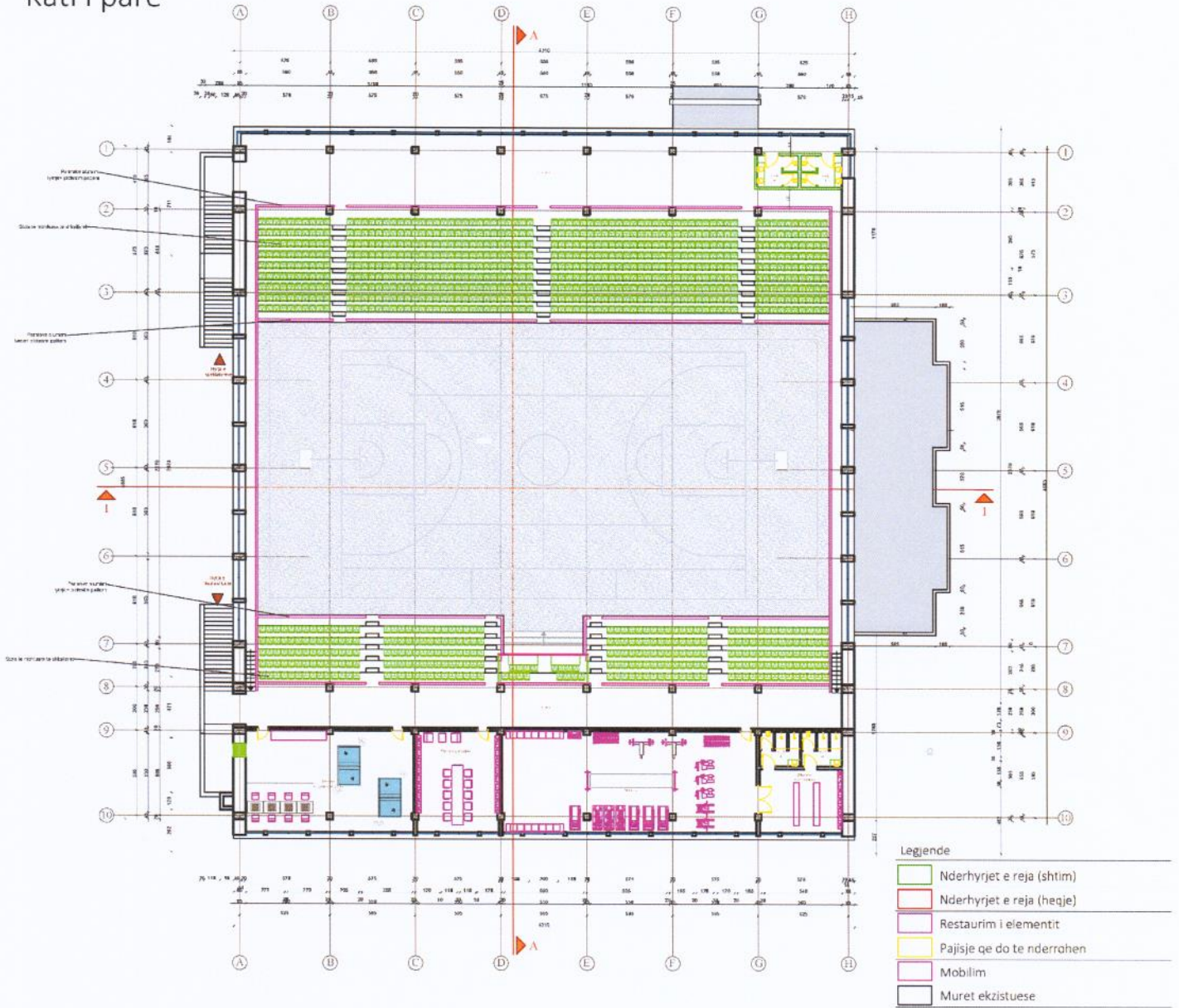
NDERHYRJET E PROPOZUARA

Ne nderhyrjet e propozuara ne objekt eshte termoizolimi dhe hidroizolimi i duhur i objektit si dhe krijimi i dhomave teknike per sistemet hidroteknik dhe atij elektrik. Do te behet montimi i duhur i dritareve te reja dhe zevendesimi i dritareve prane tarraces. Neper dhomat e brendshme te Pallatit te Sportit do te vendoset aspirimi dhe koncicionimi i tyre. Gjithashtu, ambjentet e brendshme dhe fusha do te plotesohet me pajisjet ndihmese te fushesh, koshat dhe ndenjset plastike te tribunave. Fushes se sportit do t' i behet rashinimi dhe lryja e parketit si dhe plotesimi dhe lryerja e parrakeve te tribunave.

■ PLANIMETRIA E NDERHYRJEVE

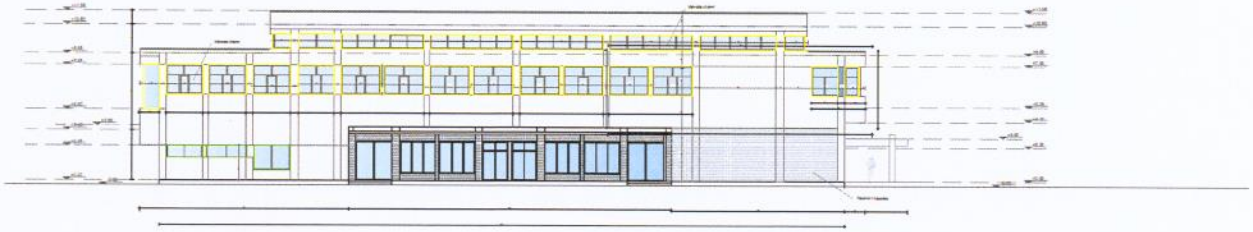


Kati i pare

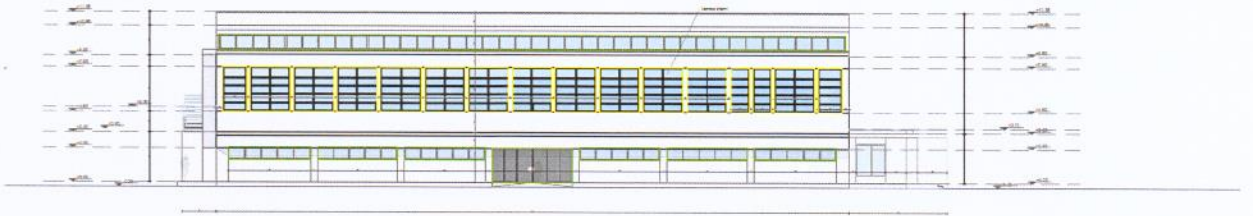


▪ Nderhyrjet ne fasada

Fasada Jug-Perendim



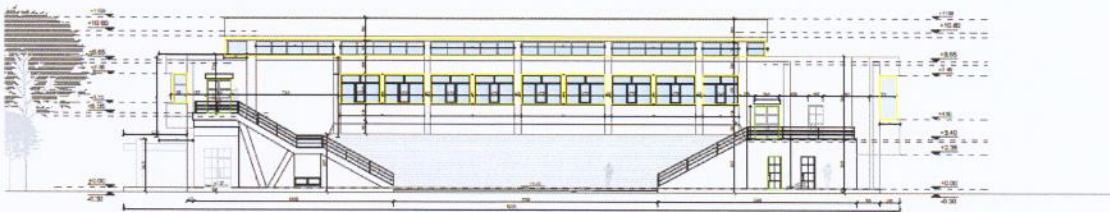
Fasada Veri-Perendim



Legjende

	Elementet qe do te zevendesohen te reja
	Elementet qe do te hiqen dhe rimontohen

Fasada Veri- Lindje



Fasada Jug-Lindje

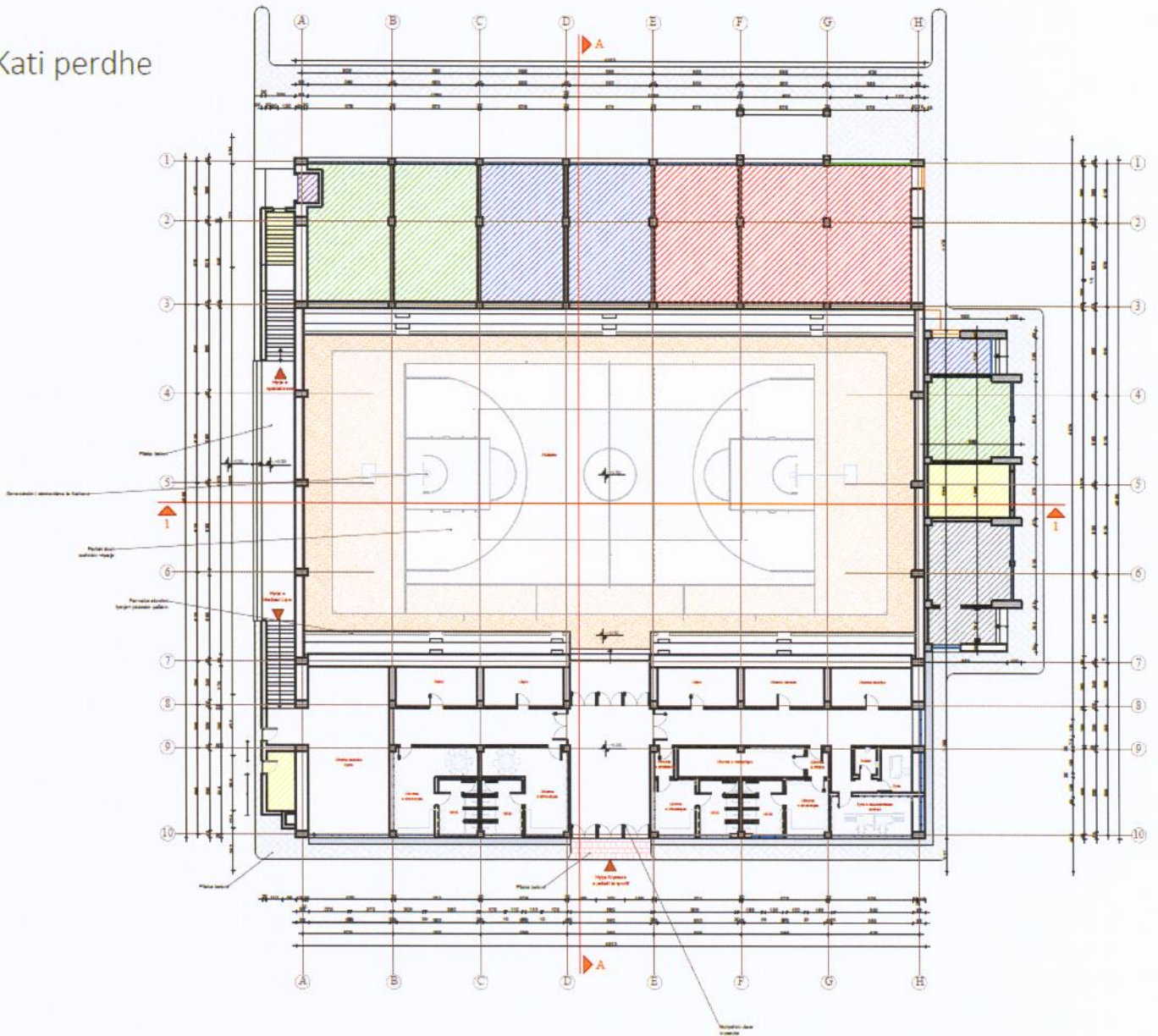


Legjende

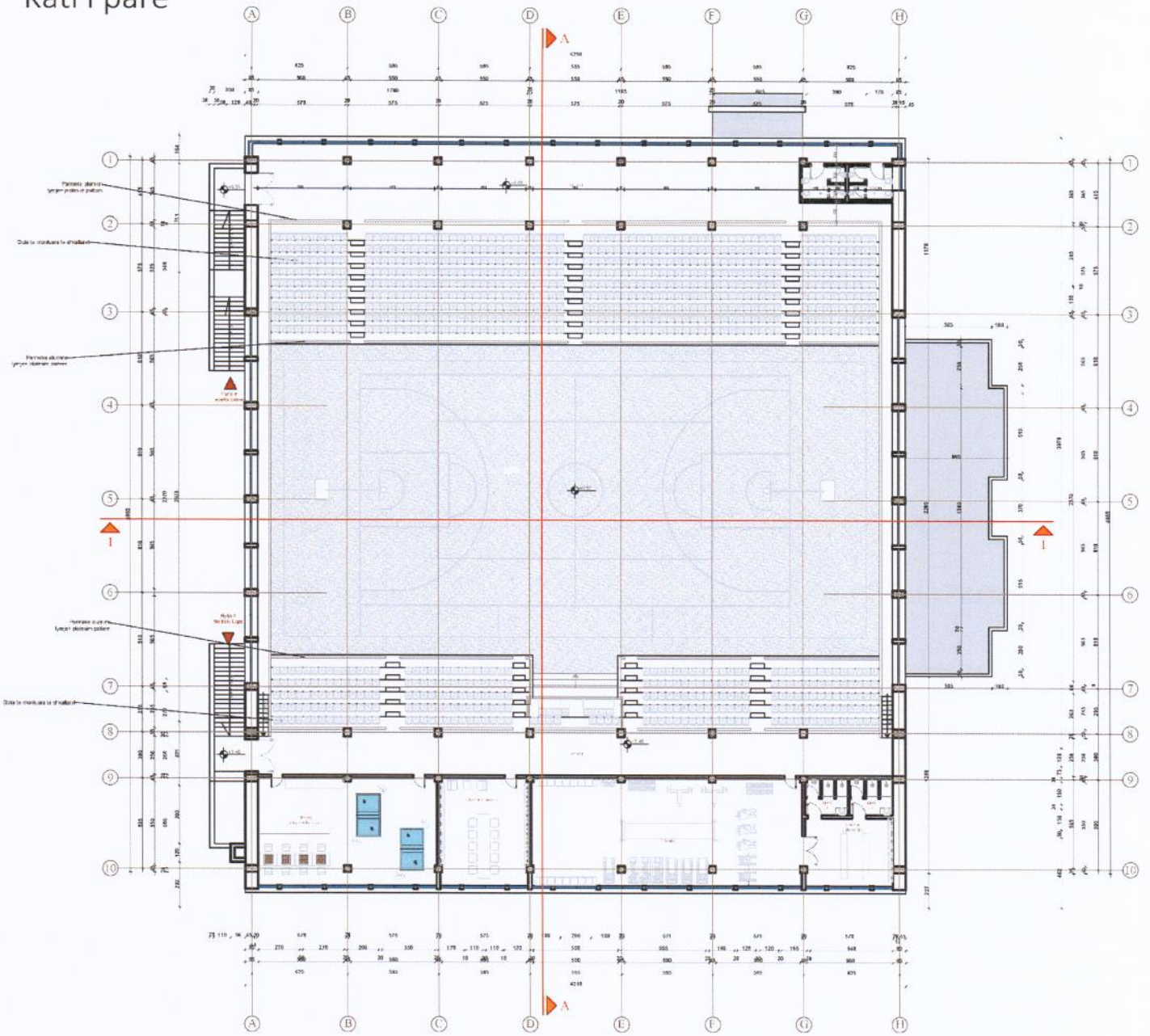
	Elementet qe do te zevendesohen te reja
	Elementet qe do te hiqen dhe rimontohen

■ PLANIMETRIA E PROPOZUAR

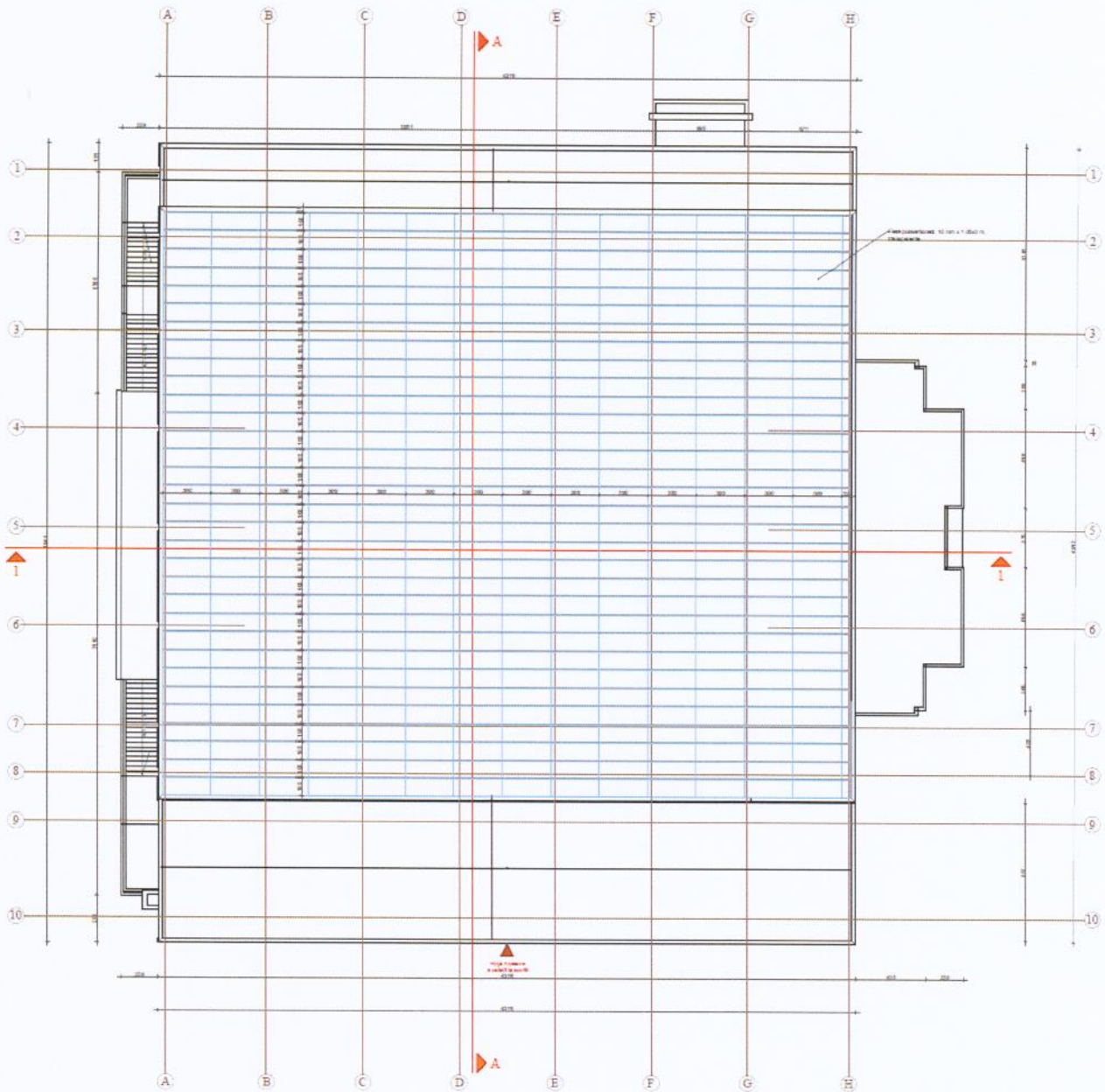
Kati perdhe



Kati i pare



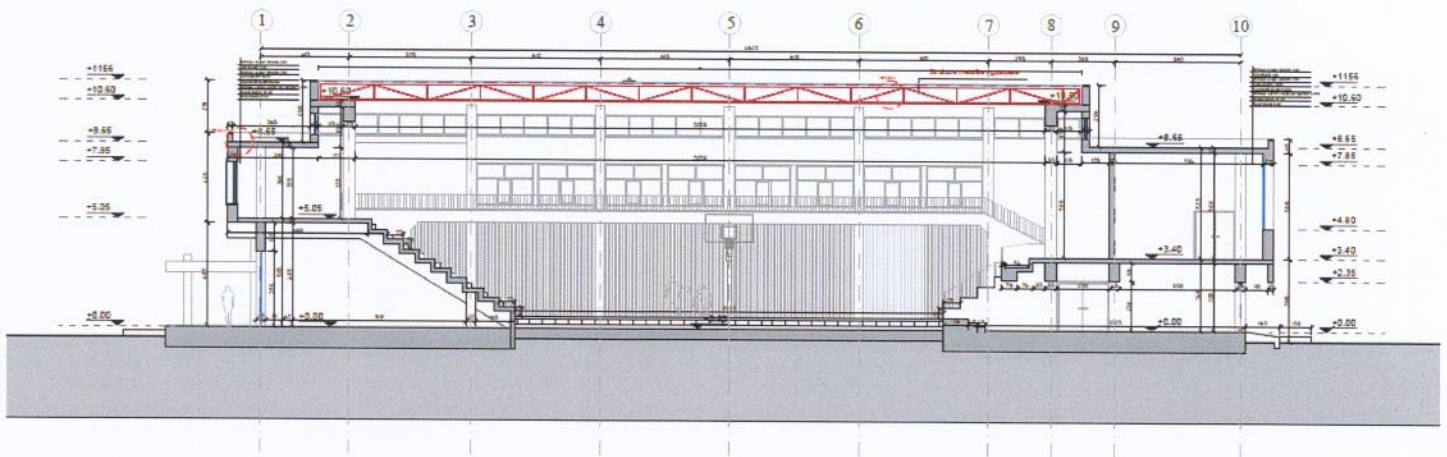
■ PLANIMETRIA E TARRACES



Prerja

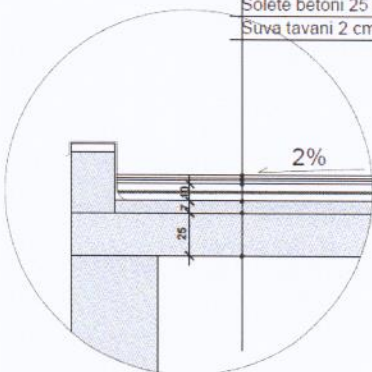
Struktura metalike e tarraces se Pallatit te Sportit do t'i hiqet llamarina e valezuar. Kapriata do te perforcohet dhe lyhe. Ajo do te mbyllet me flete polikarbonat transparente me trashesi 10mm dhe permasa 1.05 m x 3 m.

Prerja A-A



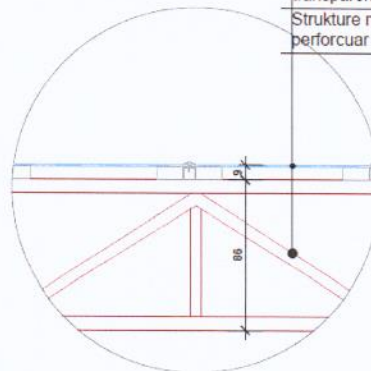
Detajet

DETAJI 1



- Shtrese Lluster cemento 2cm
- Hidroizolim 1cm
- Shtrese Lluster cemento 2cm
- Termoizolim 10cm
- Gjeotekstil avullizoluese
- Shtrese betoni i varfer per pjerresi 5-7cm
- Solete betoni 25 cm
- Suva tavani 2 cm

DETAJI 2

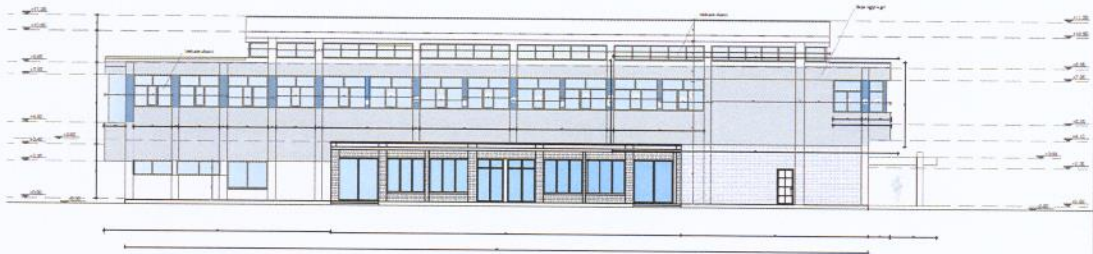


- Flete polikarbonati, Gutta, 10 mm x 1.05x3 m, transparente
- Strukture metalike ekzistuese, e perforcuar

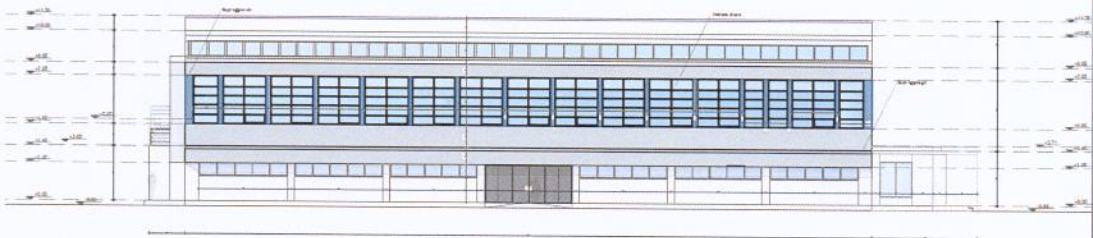
Fasadat

Fasadat e Pallatit te sportit do te vishen me veshje kapot. Volumi i dale i katit te pare te Pallatit do te lyhet me ngjyrat gri dhe blu, pergjate gjithe perimetrit te tij.

Fasada Jug-Perendim



Fasada Veri-Perendim



Fasada Veri- Lindje



Fasada Jug-Lindje



PAMJE 3D



