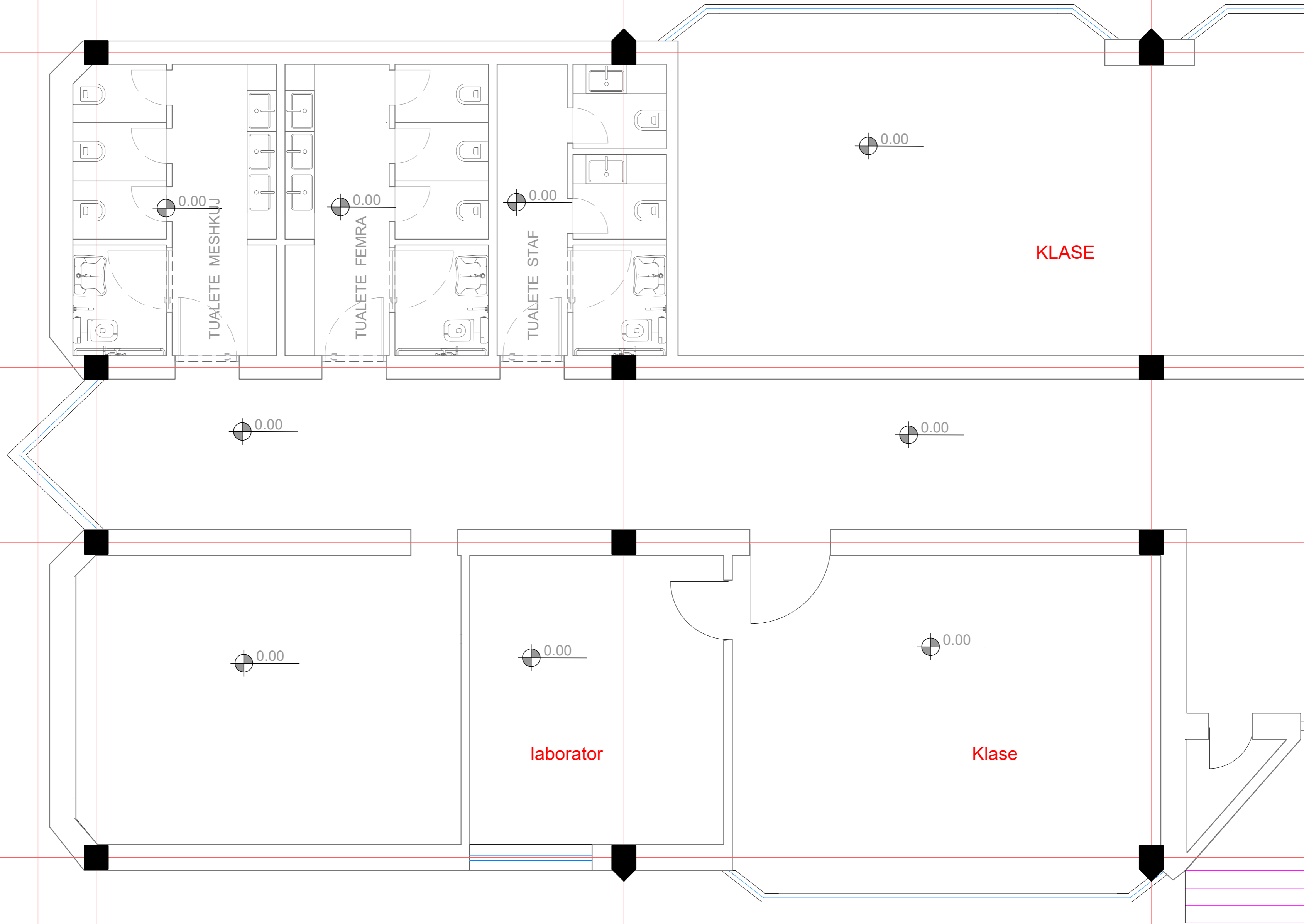


PLANIMETRI KATI PERDHE sh. 1:50

PROPOZUARA



Legjenda + Shënime Shpjeguese:



REPUBLIKA E SHQIPËRISË
BASHKIA SHKODËR

Adresa:
Rruga "Vladimir Jani", SHKODËR

Zhvillues:
BASHKIA SHKODËR,
DREJTORIA EKONOMIKE E ARSIMIT

Emertimi i projektit:
"RIKONSTRUKSIONI I TUALETEVE
SHKOLLA BRANKO KADIA"

Projektues:
LENI-ING shpk
me Liçensë N. 2969/12

TEAM LEADER: Ing.Nikoll PALUCA

Grupi i projektimit:

Specialiteti	Emri Mbiemri
Ing.Strukturist:	Nikoll PALUCA
Arkitekt:	Albert LLESHI
Arkitekt:	Bartolomeo LIKA
Arkitekt:	Jozefina PALUCA
Ing.Elektrik:	Nikoll PALI
Ing.Mekanik:	Franc MARKU
Ing.Mekanik:	Tom GJOKA
Ing.Hidro:	Edmond GJONI
Ing.Mjedisi:	Gabriela PALUCA

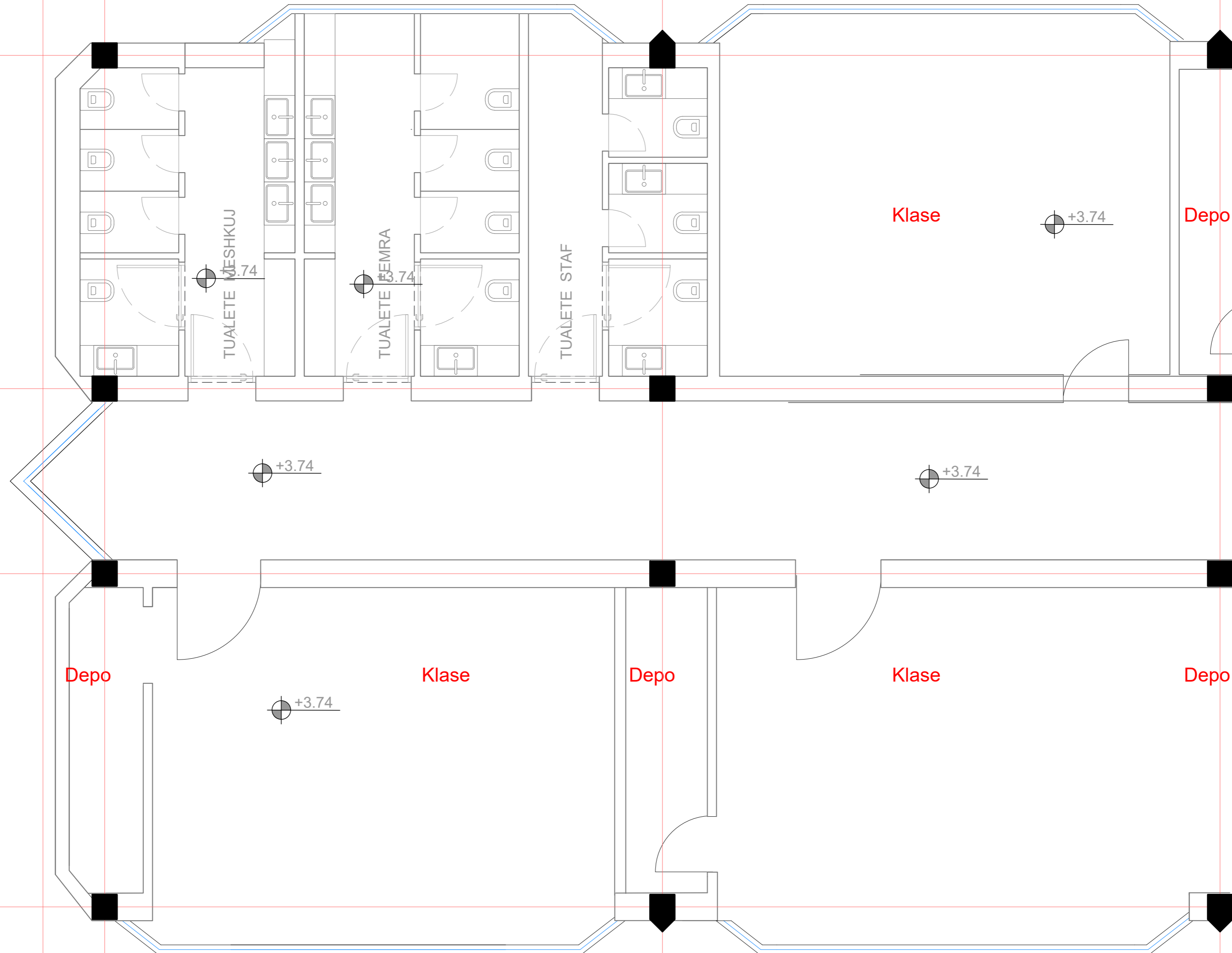
Faza:
PROJEKT-ZBATIMI

Projekti:
ARKITEKTONIK

Emertimi i fletes:
PLANIMETRI KATI PËRDHE

Data:
Gusht 2022

PLANIMETRI KATI PARE sh. 1:50 PROPOZUARA



Legjenda + Shënime Shpjeguese:



REPUBLIKA E SHQIPËRISË
BASHKIA SHKODËR

Adresa:
Rruga "Vladimir Jani", SHKODËR

Zhvillues:
BASHKIA SHKODËR,
DREJTORIA EKONOMIKE E ARSIMIT

Emertimi i projektit:
"RIKONSTRUKSIONI I TUALETEVE
SHKOLLA BRANKO KADIA"

Projektues:
LENI-ING shpk
me Liçensë N. 2969/12

TEAM LEADER: Ing.Nikoll PALUCA

Grupi i projektimit:

Specialiteti	Emri Mbiemri
Ing.Strukturist:	Nikoll PALUCA
Arkitekt:	Albert LLESHI
Arkitekt:	Bartolomeo LIKA
Arkitekt:	Jozefina PALUCA
Ing.Elektrik:	Nikoll PALI
Ing.Mekanik:	Franc MARKU
Ing.Mekanik:	Tom Gjoka
Ing.Hidro:	Edmond GJONI
Ing.Mjedisi:	Gabriela PALUCA

Faza:
PROJEKT-ZBATIMI

Projekti:
ARKITEKTONIK

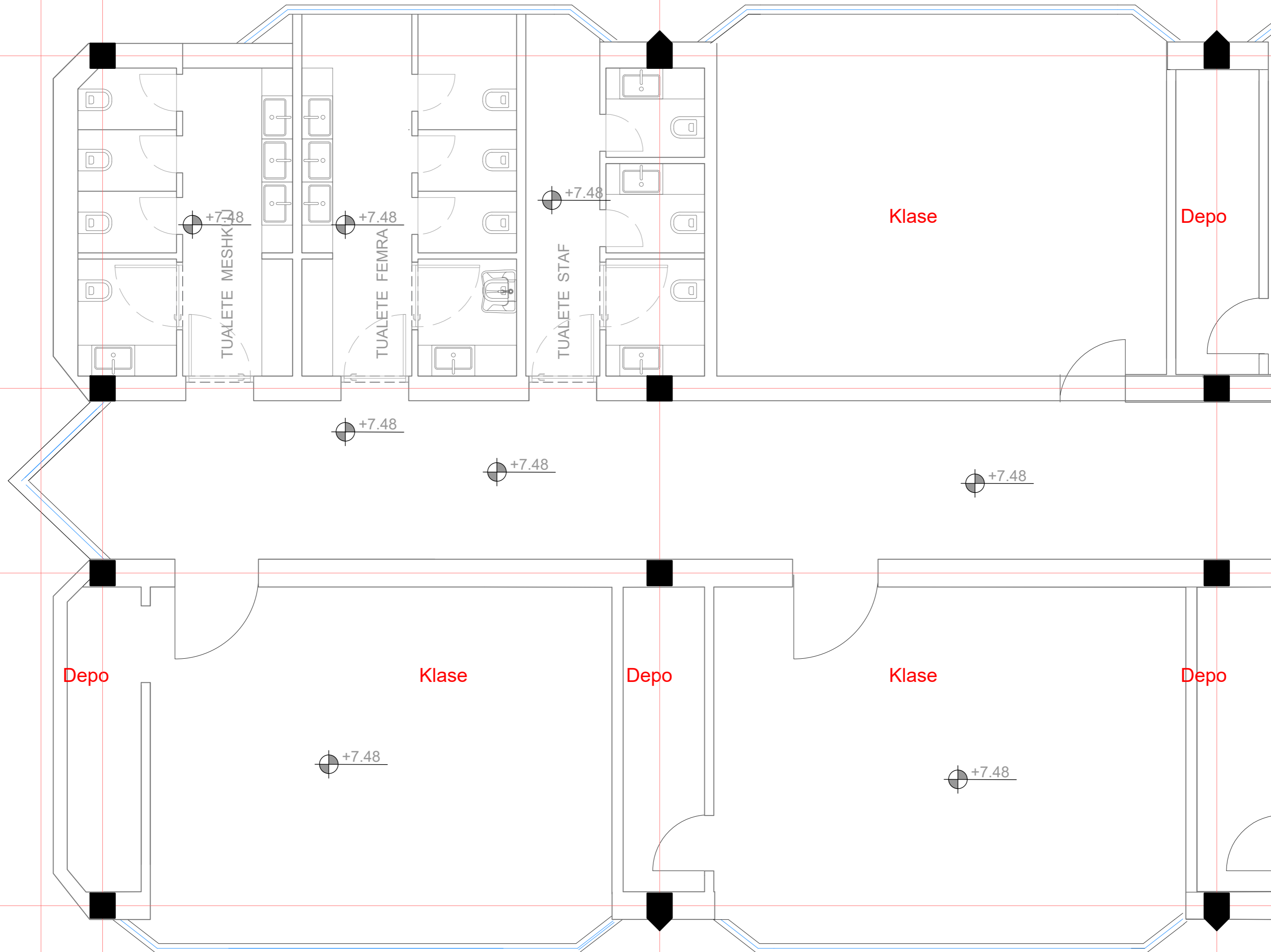
Emertimi i fletes:
PLANIMETRI KATI PARE

Data:
Gusht 2022

SH. 1:50

A - 00

PLANIMETRI KATI +2 sh. 1:50 PROPOZUARA



Legjenda + Shënime Shpjeguese:



REPUBLIKA E SHQIPËRISË
BASHKIA SHKODËR

Adresa:
Rruga "Vladimir Jani", SHKODËR

Zhvillues:
BASHKIA SHKODËR,
DREJTORIA EKONOMIKE E ARSIMIT

Emertimi i projektit:
"RIKONSTRUKSIONI I TUALETEVE
SHKOLLA BRANKO KADIA"

Projektues:
LENI-ING shpk
me Liçensë N. 2969/12

TEAM LEADER: Ing.Nikoll PALUCA

Grupi i projektimit:

Specialiteti	Emri Mbiemri
Ing.Strukturist:	Nikoll PALUCA
Arkitekt:	Albert LLESHI
Arkitekt:	Bartolomeo LIKA
Arkitekt:	Jozefina PALUCA
Ing.Elektrik:	Nikoll PALI
Ing.Mekanik:	Franc MARKU
Ing.Mekanik:	Tomi GJOKA
Ing.Hidro:	Edmond GJONI
Ing.Mjedisi:	Gabriela PALUCA

Faza:
PROJEKT-ZBATIMI

Projekti:
ARKITEKTONIK

Emertimi i fletes:
PLANIMETRI KATI +2

Data:
Gusht 2022

SH. 1:50

A - 00