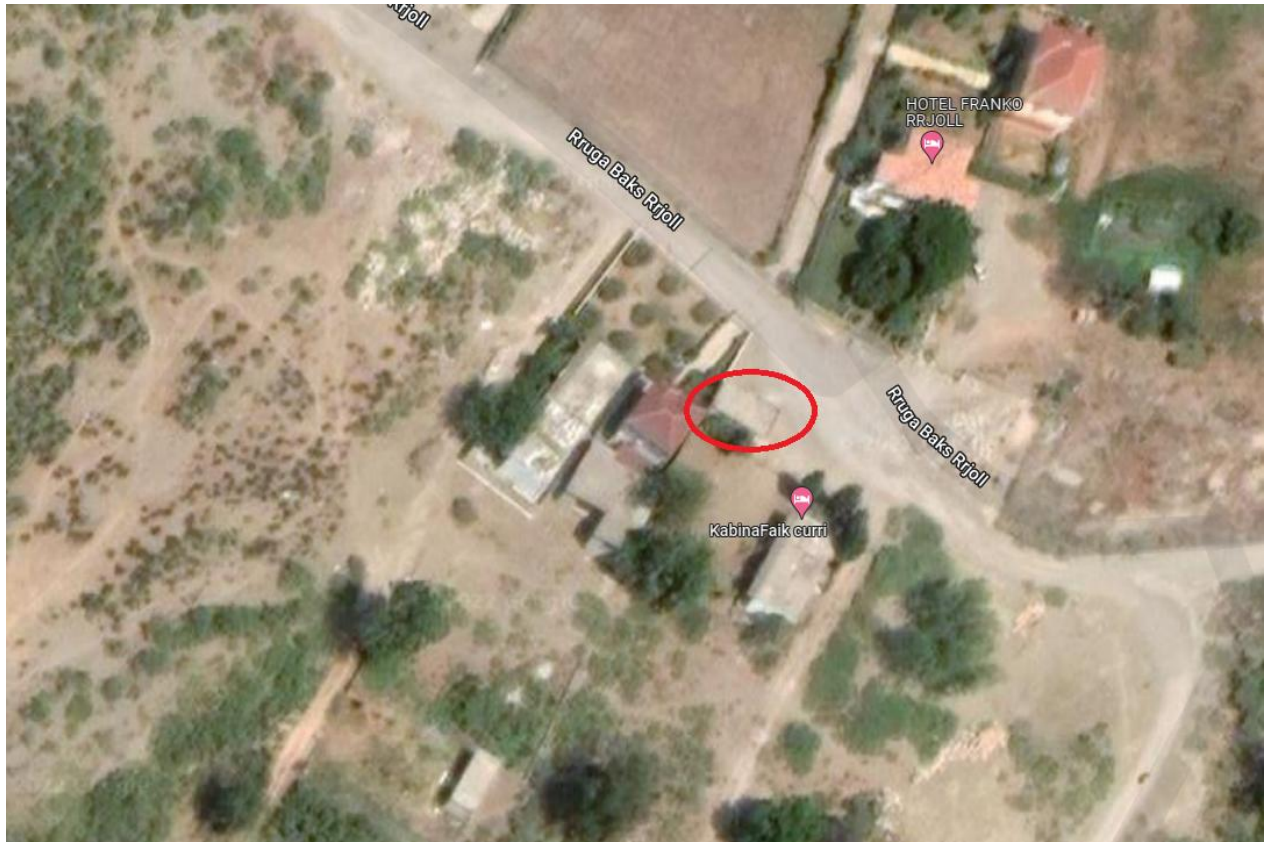


Relacion teknik

Objekti: Mirembajtje e godines se QSh Baks Rrjoll, Shkoder

Vendodhja

Objekti që do të rikonstruktohet ndodhet në fshatin Baks Rrjoll, njesia administrative Velipoje e Bashkise Shkoder. Eshte nje ndertese njekateshe, rreth 740 metra larg nga qendra e fshatit.

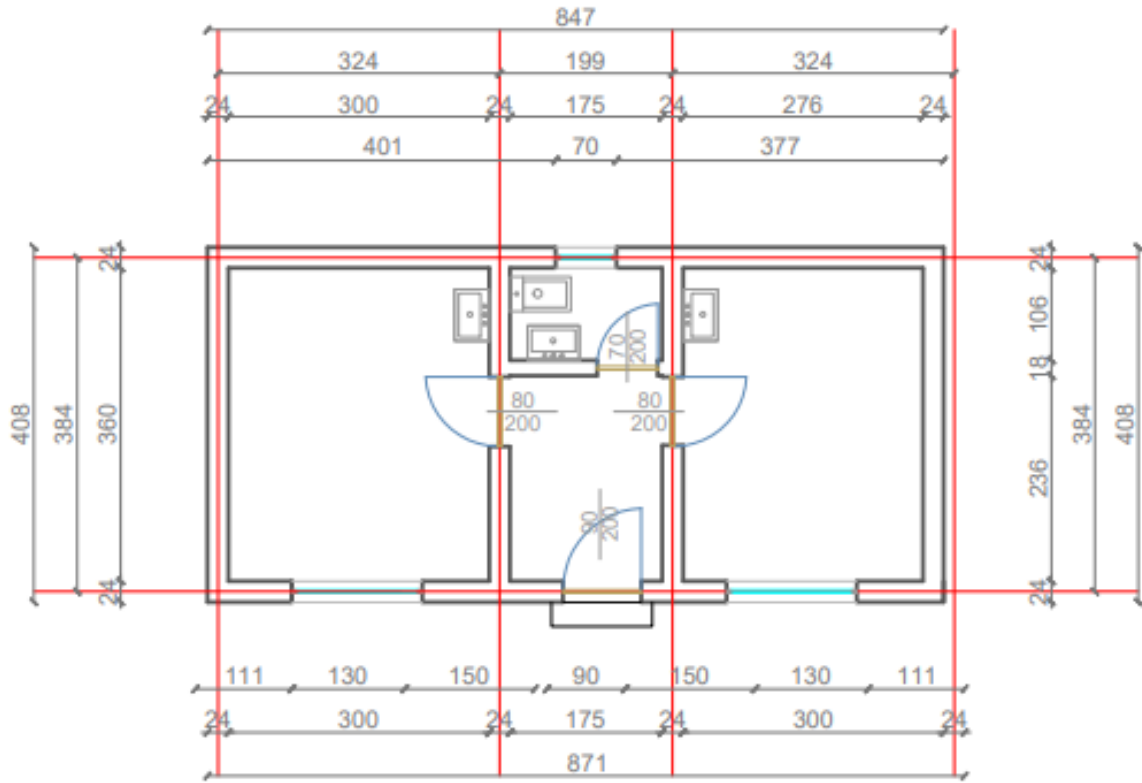


Të dhënat dhe gjendja aktuale

Objekti është një ndertese njëkateshe me permasa rreth 8.7 x 4.1 m. Gjendja ekzistuese ofron kushte shumë të vështira pune dhe jashtë standarteve teknike, gjë që vë në rrezik si punonjësit ashtu edhe pacientët të cilëve i ofrohet shërbimi i kujdesit parësor shëndetësor.

Rikonstruksioni i kësaj qendre vjen si rezultat i domosdoshmerise se pasjes së një qendre shëndetësore me funksionim normal dhe me standarte të përcaktuara.

Qëllimi i këtij rikonstruksioni është krijimi i një qendre shendetësore , qe të siguroje të gjitha kushtet e nevojshme të shërbimit parësor shëndetësor, rikonstruksionin e plotë dhe rivitalizimin e godinës ekzistuese, si edhe krijimin e një ambjenti të brendshëm dhe të jashtëm si funksional ashtu edhe estetik, me vlera bashkëkohore.







Modeli i Raftit me pasqyre (pa lavamanin)

Punimet që do të kryhen

Sipas dokumentacionit teknik të prodhuar me preventivin dhe specifikimet përkatëse, punimet që do kryhen për këtë objekt janë:

- Prishje te suvatimeve, shtreses se pllakes se dyshemese se koridorit, veshjes me pllaka te banjos, prishje te shtreses se betonit nen pllake, heqjen e pajisjeve h/sanitare te demtuara, dere se banjos, prishjen e shtreses hidroizoluese dhe luster çimentoje, duke përfshirë largimin e mbetjeve deri ne oborr te objektit.
- Mur me tulle me 6 vrima, $t=12\text{cm}$, $h\sim 3\text{m}$, llaç perzier M15
- Suva brenda mure tulle $h\sim 4\text{m}$ me krah, llaç perzier M 25
- Suva brenda mur tulle $\sim 4\text{m}$, me krah, llaç perzier M 25 (dore e pare, pa fino)
- Suva solete $h \sim 4 \text{ m}$ me drejtues, me krah
- Shtrese termoizoluese me polisterol $t=5 \text{ cm}$
- Shtrese mbrojtese lluster cemento 1:2 me fuga cdo 2 m, me pjerresi rreth 2%
- Hidroizolim me emulsion bitumi dhe 2 shtresa k katrama, spresor 4 mm e ngjitur me te nxehte me shkelje te shtresave rreth 8-10 cm (perfshire edhe parapetin)
- Ulluk shkarkimi horizontal me llamarine xingat 33 cm
- Ulluk shkarkimi vertikal me PVC Ø 120mm
- Kasete shkarkimi me llamarine xingat
- Veshje shkalle me pllake mermer $t= 3 \text{ cm}$ "Travertine"
- Shtrese betoni C 12/15
- Shtrese me pllaka gres porcelanato (koridor, banjo)
- Veshje me pllaka majolike

- Dyer d/alumini pa xham me mbushje d/a 1 dere per tualetin 80cm x 200cm)
- F.V lavaman porcelani importi me mishelator
- F.V WC allafrenga importi
- F V rafte me pasqyre
- F.V saracineska bronzi Ø 1/2 " = 15 mm
- F.V.Aksesore per banjo komplet
- FV Rrjete kunder insekteve ne dritare
- Boje hidroplastike importi e cilesise se I-re per lyerje e ambienteve te brendshme te godines
- Boje akrilike per lyerje e pjese se poshtme te mureve te brendshme (deri ne lartesine 150 cm)
- Boje vaji siperfaqe metalike per deren e hyrjes kryesore
- Tabele katërkëndore "shërbimi" normal 60x90
- Germim dheu me krah e transport me k dore 10 m, kategoria III
- Shtrese zhavori ne teritorin e ndertesave
- Trotuar perimetral te godines, me 6 cm beton me pllaka
- F.V Tuba e rakorderi ujesjellesi PE d=25mm, t = 2.0 mm, PN 10
- F.V saracineska bronzi Ø 1 " = 25 mm
- F V bolier 12 liter, uje te ngrohte sanitary
- F.V pilete dysHEMEJE Ø 50 mm
- F.V saracineska bronzi Ø 3/4 " = 20 mm
- F.V Kasete plastike KE me 12 modular (vende)
- F.V Automat termo/el.manj. diferencial 2P 220V, 32A, dl=0.03A
- F.V Automat termo/el.manj. diferencial 2P 220V, 16A
- F.V Automat termo/el.manj. diferencial 2P 220V, 10A
- F.V priza shuko brenda murit 2 fazore 25 A "Gevis"
- F.V priza bivalente 220V 10A 2P-T Gevis
- F.V Çeles 2 polar 220V 10A "Gevis"
- F.V kuti suport pllaket 2 modular Gevis
- F.V kuti suport pllaket 4 modular Gevis
- Ndricules tip plafoniere ,me llampe fluoreshente 40w,
- F.V Kutiderivacioni plastike
- F.V tub plastmasi Ø 18 ~ 21 mm
- F.V tub plastmasi Ø 22 ~ 26 mm
- F.V percjelles PV-500 Ø 1.5 mm²
- F.V percjelles PV-500 Ø 2.5 mm²
- Mbeturinat qe do te krijohen gjate prishjeve do te grumbullohen e transportohen me auto ne vendet e depozitimit te caktuara nga autoritetet lokale, ne distance deri ne 5 km.

Për të gjithë zërat e punimeve të përshkruara në preventiv dhe projekt sipërmarësi është i detyruar të kryej punimet e zbatimit, konform një plan organizimi të punimeve në kantier si dhe ligjeve dhe udhëzimeve që përcaktojnë Kushtet Teknike të Zbatimit (K.T.Z), të prodhimit dhe furnizimit me materiale të certifikuar konform normave Shqiptare sipas STASH dhe të përshtatura me ato të CE dhe ISO-t përkatëse për punimet në objekt.