

# Relacion teknik

## Objekti: Mirembajtje Qendra Shendetesore Samrisht i Vjeter

### *Vendodhja*

Objekti që do të rikonstruohet ndodhet në fshatin Samrisht i Vjeter, njesia administrative Dajç e Bashkise Shkoder. Ky fshat ndodhet ne breg te lumit Buna, ne pjesen lindore te ketij lumi.

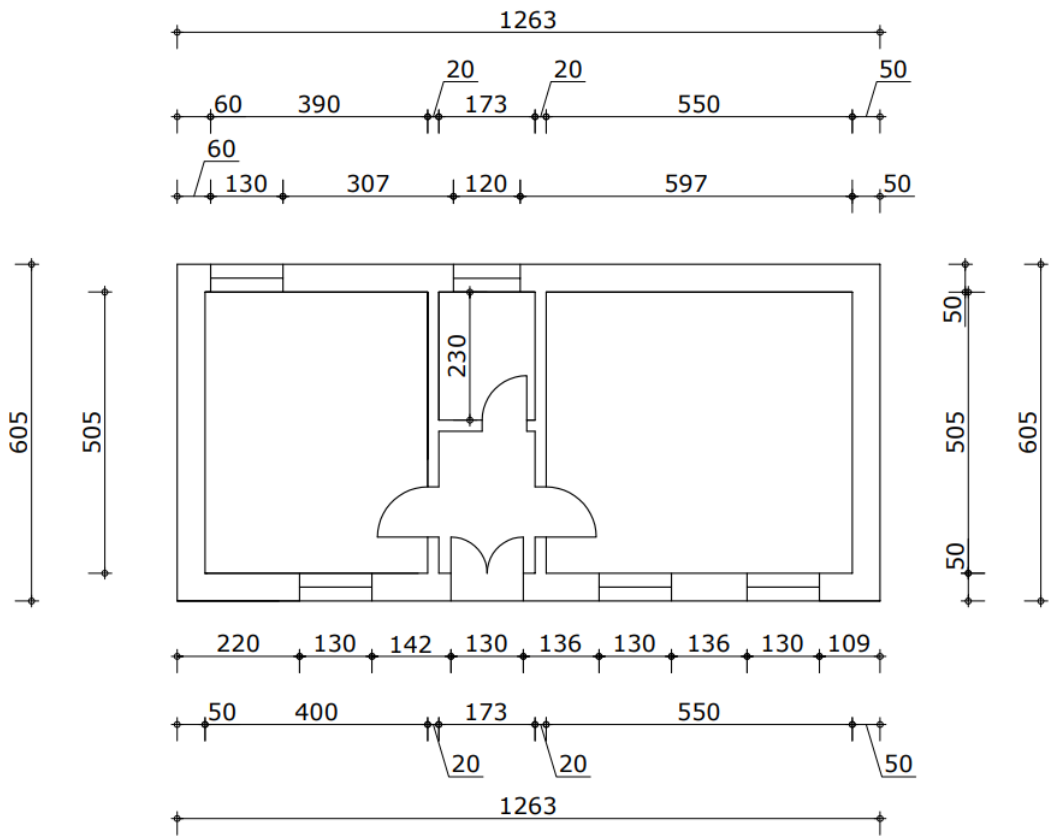


### *Të dhënat dhe gjëndja aktuale*

Objekti është një ndërtesë njëkateshe e degraduar me permasa rreth 12.6 x 6 m. Gjendja ekzistuese ofron kushte shumë të vështira pune dhe jashtë standarteve teknike, gjë që vë në rrezik si punonjësit ashtu edhe pacientët të cilëve i ofrohet shërbimi i kujdesit parësor shëndetësor.

Rikonstruksioni i këtij objekti vjen si rezultat i domosdoshmerise se pasjes së një qendre shëndetësore me funksionim normal dhe me standarte të përcaktuara.

Qëllimi i këtij rikonstruksioni është krijimi i një qendre shëndetësore, që të sigurojë të gjitha kushtet e nevojshme të shërbimit parësor shëndetësor, rikonstruksionin e plotë dhe rivitalizimin e godinës ekzistuese, si edhe krijimin e një ambjenti të brendshëm dhe të jashtëm si funksional ashtu edhe estetik, me vlera bashkëkohore.







### *Punimet që do të kryhen*

Sipas dokumentacionit teknik të prodhuar me preventivin dhe specifikimet përkatëse, punimet që do kryhen për këtë objekt janë:

- Prishje të çatise, suvatimeve të brendshme dhe të jashtme si dhe tavanit, shtresës së pllakës së dyshemës së koridorit, prishje të shtresës së betonit nën pllakë, heqjen e pajisjeve h/sanitare të demtuara, dyerve, duke përfshirë largimin e mbetjeve deri në oborr të objektit. Gjithashtu do të bëhet pastrimi i oborrit nga barerat e keqja
- Brez b/a C 16/20, h ~ 8 m
- F V hekur betoni periodik  $\varnothing > 10$  mm
- Ulluk shkarkimi vertikal me PVC  $\varnothing 120$ mm
- Ulluk shkarkimi horizontal me PVC 33cm
- Çati vendi zakonshme HD~8m, mbuluar, tjegulla importi
- Shtrese betoni C 12/15
- Shtrese me pllakë gres porcelanato (koridor, banjo)
- Suva solete h ~ 4 m me drejtues, me krah + streha
- Suva brenda mur guri h~4m me krah, llaç perzier M 25
- Veshje me pllakë majolike
- Suva e zakonshme fasade mur guri h ~ 8 m
- Boje hidroplastike
- Dere d/alumini pa xham, me mbushje d/a.
- Dyer druri zemer derrase, kase derrase, 1/2 xham
- F V dyer të brendshme metalike të blinduara.
- F.V saracineska bronzi  $\varnothing 1/2$  " = 15 mm

- F.V saracineska bronzi Ø 3/4 " = 20 mm
- F.V lavaman porcelani importi me mishelator
- F.V WC allafrenga importi
- F.V bide importi porcelain
- F.V pilete dysHEMEJE Ø 50 mm
- Tuba plastmasi dhe rakorderi
- F.V Tuba e rakorderi ujesjellesi PPR d=20~25mm, PN 16
- F V rezervuari zingato 500 litra
- F V bolier 12 liter, uje te ngrohte sanitary
- Tub kanalizimi pvc Ø 90 mm
- F.V. Rubineta
- Tub kanalizimi pvc Ø 110 mm
- Germim e mbushje dheu me krah per kanale kategoria III, h deri 1.5 m
- F.V Puseta betoni (80 x 80) cm, me kapak gize Ø60 mm
- F.V tub plastmasi Ø 18 ~ 21 mm
- F.V tub plastmasi Ø 22 ~ 26 mm
- F.V percjelles PV-500 Ø 1.5 mm<sup>2</sup>
- F.V percjelles PV-500 Ø 2.5 mm<sup>2</sup>
- F.V Çelesa e priza 10 A
- F.V Kutiderivacioni plastike
- F.V Automat sekondar me 4 vende
- F.V kuti suport pllaket 2 modular Gevis
- F.V Kasete plastike KE me 6 modular (vende)
- Elektroda tokezimi, profil zingato e bakerizuar , L=1.5m
- Percjelles tokezimi bakri , Cu, S=35mm<sup>2</sup> i zhveshur
- Ndricues tavanor fluoreshente 1x40w
- Mbeturinat qe do te krijohen gjate prishjeve do te grumbullohen e transportohen me auto ne vendet e depozitimit te caktuara nga autoritetet lokale, ne distance deri ne 5 km.

Për të gjithë zërat e punimeve të përshkruara në preventiv dhe projekt sipërmarësi është i detyruar të kryej punimet e zbatimit, konform një plan organizimi të punimeve në kantier si dhe ligjeve dhe udhëzimeve që përcaktojnë Kushtet Teknike të Zbatimit (K.T.Z), të prodhimit dhe furnizimit me materiale të certifikuar konform normave Shqiptare sipas STASH dhe të përshtatura me ato të CE dhe ISO-t përkatëse për punimet në objekt.

Punoi

Ing.Xhemalije RUMIJA