

## RELACION TEKNIK:

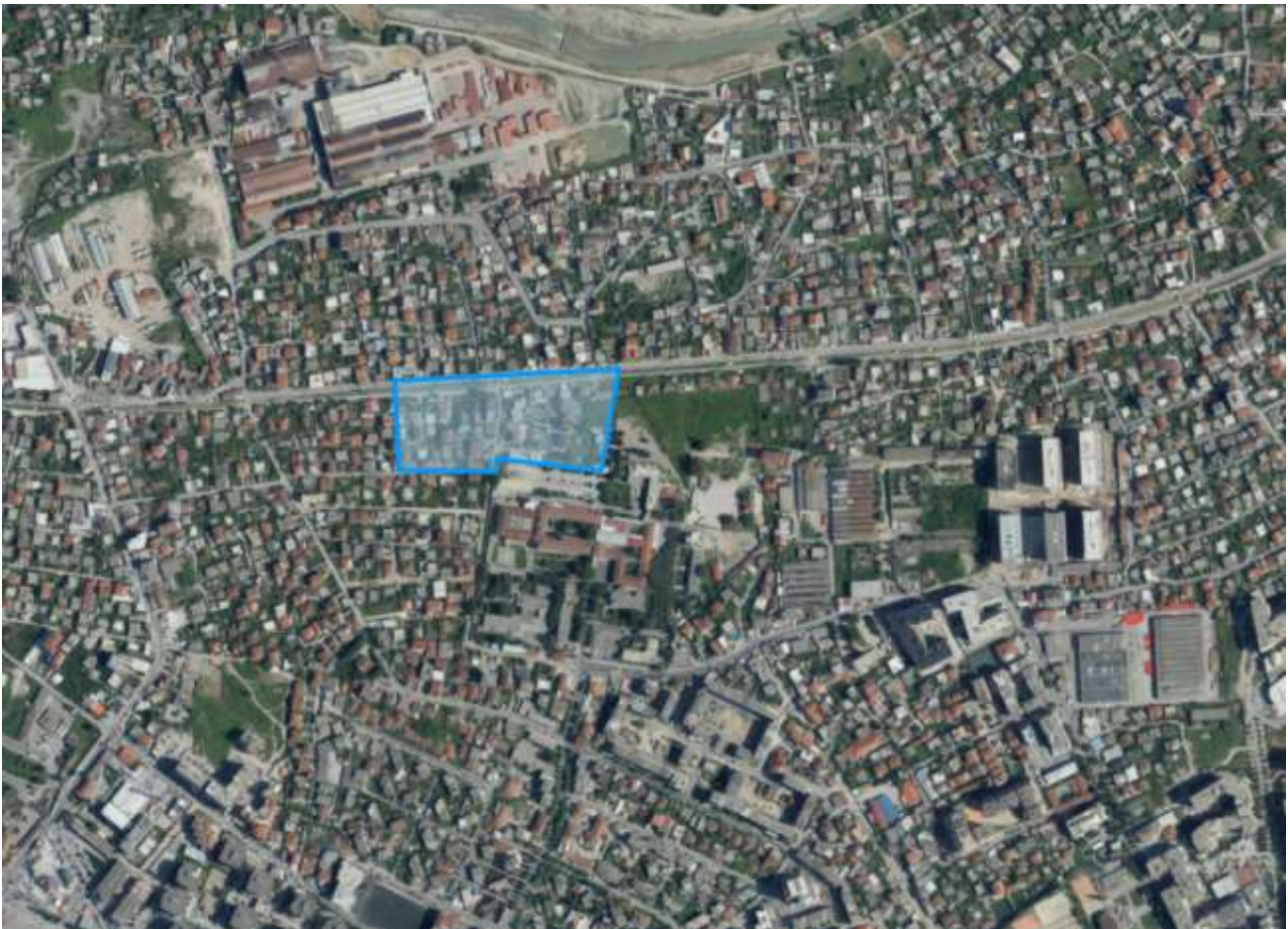
### "NDËRTIM RRJET KANALIZIMI NË RR."MARUBI"

#### 1. QËLLIMI

Ky raport ka per qellim dhenien e informacionit teknik te nevojshem mbi dimensionimin e rrjetit te kanalizimeve ne Rr.Marubi, Njesia Administrative Laprake

#### 2. VENDNDODHJA

Vendodhja e këtij objekti eshte ne qytetin e Tiranës, pranë spitalit të Traumës.



*Planvendosje e pergjithshme e objektit*

#### 3. GJENDJA EKZISTUESE

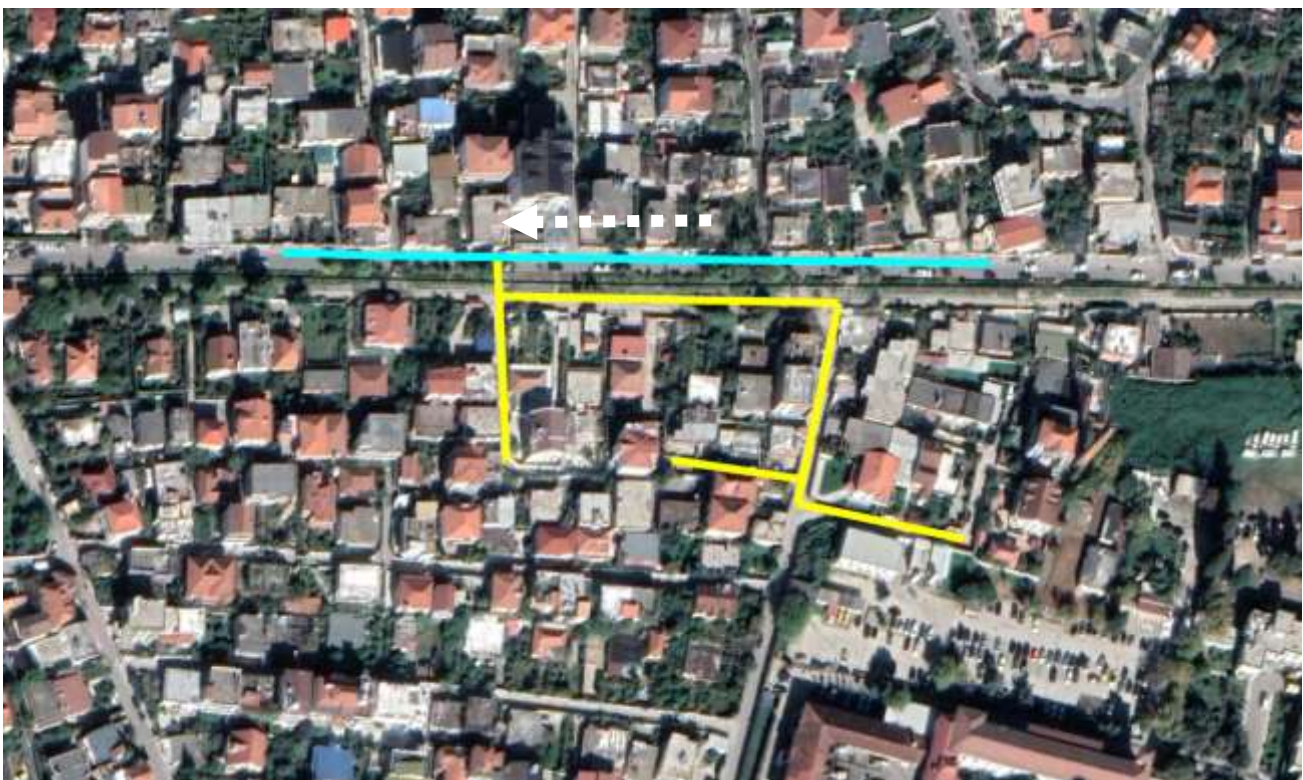
Hartimi i ketij projekt preventivi ne baze te Detyres se Projektimit. Zona nuk disponon rrjet kanalizimesh. Banoret e zones kane zgjidhur problematikat e kanalizimeve permes ndertimit te gropave septike, te cilat ne kushtet qe nuk mirembahen krijojne nje gjendje sanitare te perkeqesuar.

#### 4. Relievi topografik i zonës

Rilevimi topografik i objekteve për hartimin e këtij projekt zbatimi është bërë duke u mbështetur në dokumentet e arshivës së Sektorit të Projektimit të sh.a.U.K.T. si dhe matje topografike të bëra në terren.

#### 5. SKEMA E RE E RRJETIT KANALIZIMEVE

Me qëllim ndertimin e rrjetit të kanalizimeve, pasi është realizuar azhurnimi i gjendjes ekzistuese, është marrë informacion mbi segmentet problematike nga Sektori i Kanalizimeve pranë U.K.T.sh.a. Me qëllim ndertimin e skemës së kanalizimeve, është përcaktuar me pas pikë e shkarkimit. Kushtet topografike kanë kushtëzuar zgjedhjen e pikës së shkarkimit në tubacionin HDPE Dj-315mm



#### 6. TE DHENA MBI Pusetat dhe Punimet e GERMIMIT

1. Materiali i tubacioneve të ujërave të zeza është HDPE SN8. Tubacionet HDPE janë të favorizuar në avantazhe si më poshtë:

- Janë rezistente ndaj korrozionit
- Janë fleksibel dhe duktil
- Kanë jetegjatesi të madhe deri në 50-100 vjet
- Pikat e bashkimit të tyre janë rezistente në bashkohen në temperatura të larta
- Kanë impakt të ulët në mjedis
- Janë mjaft të lehtë edhe për tu rehabilituar në rast dëmtimesh

2. Pusetat që do realizohen janë prej betoni me kapak gize .

➤ **Gjeresia e Kanalit:**

Ne baze te **“Rregullat teknike te projektimit e ndertimit per furnizimin me uje dhe kanalizimin” VKM Nr.83 Dt.10.02.2021** paragrafi 8.3.3.2 tabela 8.1 :

**Tabela 8-1: Gjeresia minimale e kanalit në varësi të diametrit nominal (DN) të tubit**

DN	Gjeresia minimale e kanalit (OD <sub>h</sub> + x) m		
	Kanal me sistem mbajtës	Kanal pa sistem mbajtës	
		β > 60°	β ≤ 60°
≤ 225	OD <sub>h</sub> + 0,40	OD <sub>h</sub> + 0,40	
> 225 to ≤ 350	OD <sub>h</sub> + 0,50	OD <sub>h</sub> + 0,50	OD <sub>h</sub> + 0,40
> 350 to ≤ 700	OD <sub>h</sub> + 0,70	OD <sub>h</sub> + 0,70	OD <sub>h</sub> + 0,40
> 700 to ≤ 1 200	OD <sub>h</sub> + 0,85	OD <sub>h</sub> + 0,85	OD <sub>h</sub> + 0,40
> 1 200	OD <sub>h</sub> + 1,00	OD <sub>h</sub> + 1,00	OD <sub>h</sub> + 0,40

**SHËNIM** Në shprehjen OD<sub>h</sub> + x, vlera x/2 është hapësira minimale e punës ndërmjet tubit dhe faqeve të kanalit ose sistemit mbajtës nëse ka të tillë.  
 Ku:  
 OD<sub>h</sub> është diametri horizontal i jashtëm, në metra  
 β është këndi i faqeve anësore të kanalit pa sistem mbajtës i matur me horizontalen

$w_{min}$  gjerësia minimale e kanalit  
 a trashësia e shtratit të poshtëm  
 b trashësia e shtratit të sipërm

➤ **Thellesia e Vendosjes se Tubacioneve**

Thellesia e kanaleve ne funksion te diametrave jane:

<b>Diametri i Tubave</b>	<b>Thellesia (m)</b>
<200mm	1
250-400	1.2-3.5m
500-630	1.8-7

➤ **PUSETAT**

Thellesite e pusetave variojne nga 1 m minimum duke perfshire paketen asfaltike deri ne 4-5 m maksimumi .Pozicionimi I pusetave ne projekt eshte realizuar aty ku:

- Kemi ndryshim te drejtimit te rrjedhes
- Ndryshime te pjerresise se rruges
- Ndryshime te diametrit te tubacionit
- Lidhje tubacionesh
- Eshte realizuar nje sistem kaskade etj

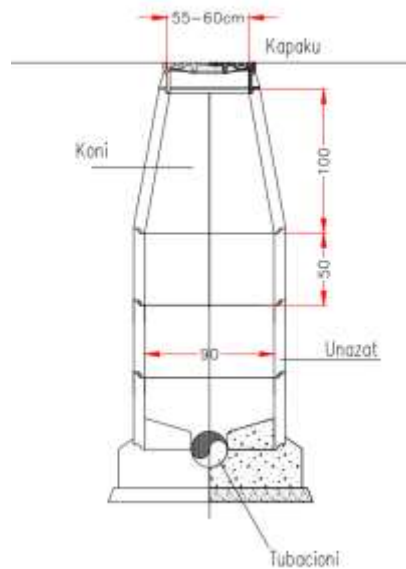
Ne segmentet drejtvizore, ne baze te standarteve te projektimit kemi respektuar distancat :

<b>Diametri i tubacionit (mm)</b>	<b>Distanza midis pusetave (m)</b>
<=600	30-40

Nga 600 deri 1000mm	40-50
Nga 1000 deri 1700mm	60-80
Mbi 1700mm	100

Pusetat do te jene (sipas detyres se projektimit) material b/a, me strukture :

### DETAJ PUSETAVE KUZ



*Detaj pusete per diametra te vegjel*

**PROJEKTUES**

**Ing.Erlinda PESHKU**

**PERGJ.SEKTORIT PROJEKTIMIT**

**Ing.Anisa ZAKA**