



BASHKIA
TIRANË

DREJTORIA E PËRGJITHSHME E PUNËVE PUBLIKE
DREJTORIA E PLANIFIKIMIT TË PUNËVE PUBLIKE

OBJEKTI:

**“ZGJERIMI I HAPSIRAVE TË VARREZAVE PUBLIKE
SHARRË”**

RAPORTI TOPOGRAFIK

FAZA: PROJEKT – ZBATIMI

Përgatitur nga: B.O.E “STATENG” sh.p.k “HE & SK 11” sh.p.k &
“MCE” sh.p.k & "EDIFAT" sh.p.k & "JURTIN HAJRO" p.f



Tiranë, Janar 2023

- Hyrje

Punimet gjeodezike dhe topografike per objektin : “ZGJERIMI I HAPSIRAVE TË VARREZAVE PUBLIKE SHARRË” u kryen mbi bazen e kerkesave teknike te pergjithshme dhe specifike te parashikuara nga Investitori.

Shoqeria projektuese “STATENG” sh.p.k organizoj punen dhe kryeu punimet ne baze te pervojës se perfituar ne punimet e meparshme te kesaj natyre. Para fillimit te punimeve topografike u siguruan materialet e nevojshme hartografike, gjeodezike si dhe pajisjet perkatese.

Rilevimi eshte bere ne sistemin nderkombetar ne projeksionin UTM me elipsoid WGS84. Duke patur parasysh zonen dhe ritmin e zhvillimit qe ajo ka , eshte me frytedhenes perdorimi i ketij sistemi. Me kete sistem mund te percaktohen lehtesisht koordinatat gjeodezike per cdo pike mbi siperfaqen tokesore nepermjet perdorimit te GPS.

Gjate rikonicionit ne terren u vendosen pikat e Bazamentit Gjeodezik i cili do te sherbeje per mbeshtetjen e punimeve Topografik gjate implementimit te projekt zbatimit ne fazat e tij.

Pikat e fiksuara ne terren u pajisen me koordinata ne projeksionin UTM ellipsoid WGS84 dhe kuota referuar gjeoidit EGM96.

Para fillimit te rilevimit u krye njohja e detajuar e terrenit, e cila sherbeu per percaktimin e sakte te metodikes se punes, menyren e ndertimit te rrjetit gjeodezik, poligonometrise se rilevimit, nivelimit teknik si dhe organizimit te punes.

Fiksimi ne terren i pikave te rilevimit u krye me gozhde betoni te ngulura ne struktura betoni ekzistuese.

Ato jane vendosur ne vende te dukshme dhe te pa levizeshme. Identiteti i tyre eshte fiksuar me boje te kuqe te shkruajtur ne afersi te pikes fikse ne vende te dukshme nga rruga ekzistuese ose terreni. Ato jane vendosur ne vende te qendrueshme, ne ane te rruges ose afer saj, kane pamje te ndersjellte, duke siguruar ne kete menyre lidhjen dhe vazhdimesine e punes nga faza e projektimit te “ZGJERIMI I HAPSIRAVE TË VARREZAVE PUBLIKE SHARRË” deri ne ate te zbatimit te saj. Çdo pike e fiksuar ne terren ka numrin, koordinatat e saj, si dhe lartesine te perftuar nepermjet nivelimit gjeometrik dhe trigonometrik (shih planimetrite e objekteve ku gjenden koordinatat tre dimensionale te pikave mbeshtetese). Keto te dhena sigurojne gjetjen e tyre me lehtesi ne terren.

Pikat fikse te terrenit jane te percaktuara ne planimetrine e veçante te projektit te “ZGJERIMI I HAPSIRAVE TË VARREZAVE PUBLIKE SHARRË” .

Pajisjet dhe Instrumentat



**TOTAL STATION LEICA TS06
FLEXLINE**



GPS LEICA GS14



GPS CHC SINOVA M6

- **Zhvillimi i Nivelimit Gjeometrik**

Per te siguruar kerkesat e larta teknike ne punimet rilevuese, u percaktua qe saktesia altimetrike e punimeve topografike te jete e larte dhe per kete qellim u zhvillua nivelim gjeometrik per pikat e poligonometrise ne te gjithë sektoret e rruges.

Nivelimi gjeometrik u krye me nivelen teknike te tipit Kern Level, me metoden e nivelimit teknik te dyfishte, duke matur çdo disnivel dy here, me dy vendosje instrumenti. Diferenca midis dy disniveleve te perftuar ne çdo stacion nuk u lejua me teper se 3 mm.

- **Pershkrimi fiziko-gjeografik i Zones**

Objekti Varrezat publike Sharre, ndodhen në pjesën jug – lindore të qytetit të Tiranës, në Njësinë Administrative Nr. 6. Zona në të cilën do të krijohen hapësirat e reja në “Varrezat Sharre”, është zona e cila shtrihet në pjesën jugore të varrezave ekzistuese. Në total sipërfaqja e cila mendohet të shtohet është afërsisht 5 Ha.

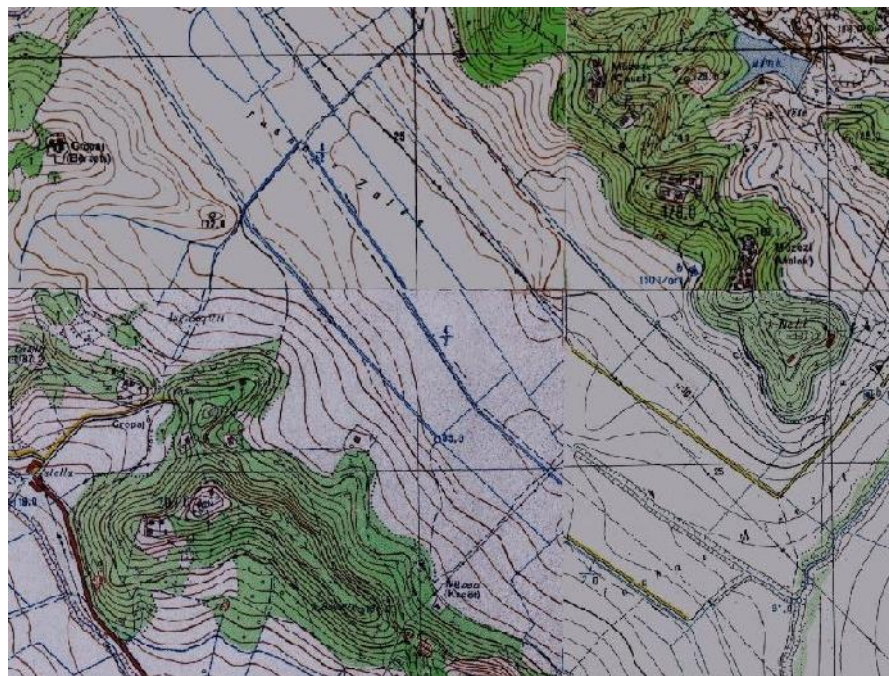
Nga pikepamja altimetrike blloku shtrihet ne lartesi 120 - 150 m mbi nivelin e detit.

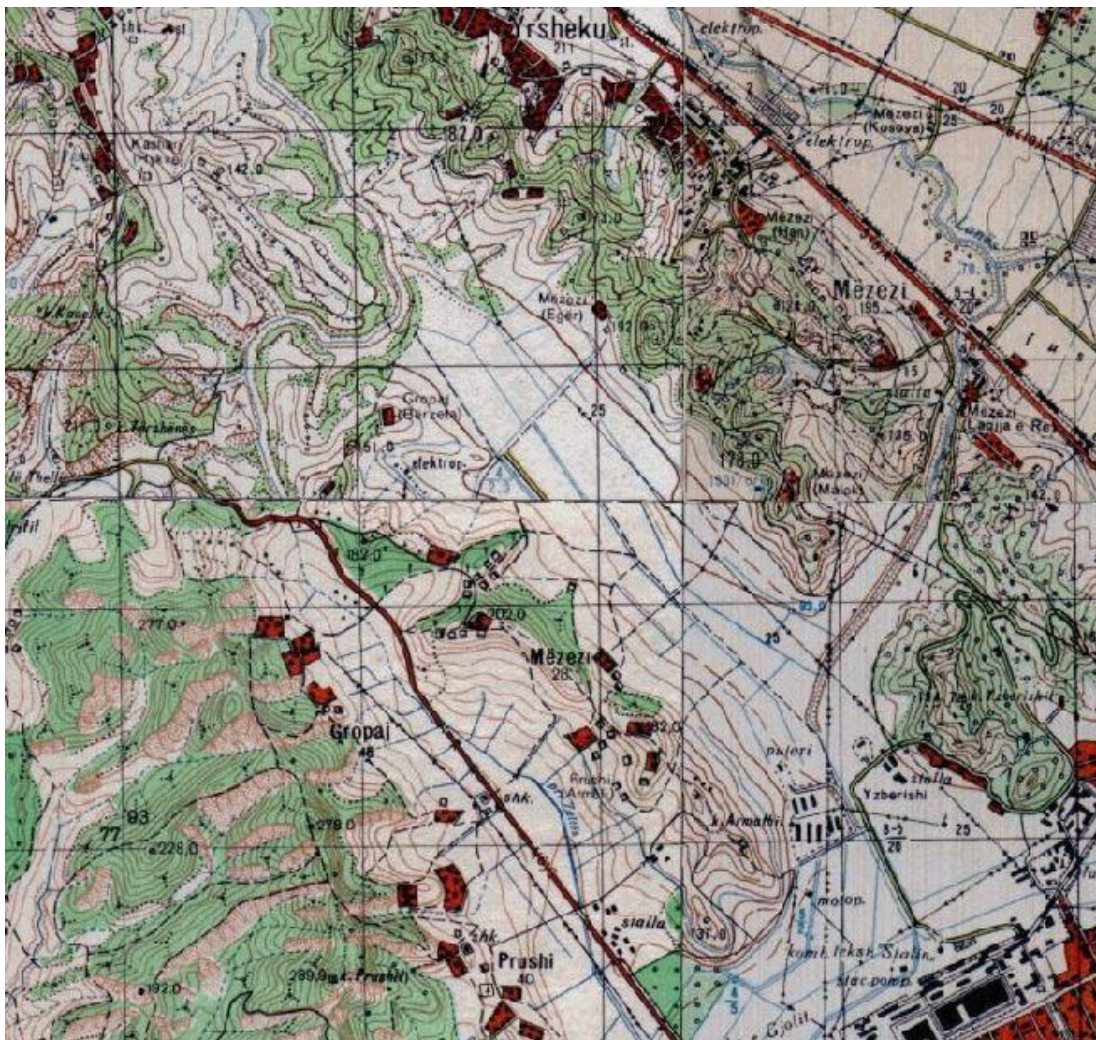


- Rilevimi i Brezit (Fasha e Matjeve)

Per hartimin e projektit dhe per nxjerrjen e nje serie te dhenash jane shfrytezuar gjithashtu hartat topografike te zones ne shkallet 1:10.000 dhe 1:25.000 si dhe fotot ajrore te fotogrametrisse dhe ato satelitore. Veç hartave per pergatitjen e planimetrive dhe profilave u kryen matjet direkte ne terren nga grupi i topografise.

1:10.000





Duke u mbështetur ne pikat e poligonometrise dhe te nivelimit gjeometrik u zhvillua fushata e matjeve topografike ne objektin “ZGJERIMI I HAPSIRAVE TË VARREZAVE PUBLIKE SHARRË”.

Ne percaktimin e relievit jemi bazuar kryesisht ne zonat ku kane ndryshime te terrenit ekzistues ne perputhja me kerkesat e pergjitheshme dhe specifike teknike te hartimit te projektit. Kjo u be e mundur ne bashkepunim me grupin studimor-projektus te konsulentit. Eshte rilevuar çdo detaj topografik ne brendesi te zones se perfshire ne studim si rruge, perrua, sifone metalike, priza shkarkimi, skarpitet anesore, ura, tombino, ndertesat, mure rrethues (avlli), mure mbajtjes, gardhe, objekte te ndryshme, shtylla tensioni, rruge dytesore. Elementet topografik te evidentuar ne terren jane hedhur ne planin e relievimit.

Punimet topogjeodezike te kryera jane mbështetur ne shkallen e plote te pergatitjes profesionale, ne perdorimin e teknologjive bashkekohore per matjet fushore dhe perpunimin kompjuterik te te

dhenave, per te plotesuar kerkesat teknike te parashtruara nga projektuesit. Çdo pike e matur ne terren ka koordinata tre dimensionale, te cilat jane te paraqitura ne projekt.

Perpunimi i materialit topografik ne zyre eshte bere me programin AutoCad Civil 3D dhe Leica Geo Office (LGO) nga ku eshte perftuar relievi i zones ne studim. Ky relief sherbeu per hartimin e projektit te zbatimit me saktesine dhe cilesine e kerkuar ne termat e references nga investitori. Ne materialin grafik te projektit jepet planimetria e fiksimeve dhe tabela e koordinatave te pikave te forta te vendosura ne terren.

- **Pershkrimi i punes ne Terren**

Per mbeshtetjen e punimeve fillimisht u krijua bazamenti gjeodezik ne formen e nje poligoni te hapur (pika te forta) te cilat jane te mjaftueshme per marrjen (matjen) e pikave detaje te rilevimit. Matja e ketyre pikave u kryen me metoden statike duke qendruar ne pike rreth 40 min ne intervalin 1 sek duke siguruar saktesi milimetrike te koordinatave te pikave.

Prania e marresit baze ne largesi te kufizuar siguron saktesi me te larte te matjeve ne interval kohe me te shkurter. Keshtu per pikat deri ne 1 km nga marresi baze u perdor intervali 10 sek me matje per çdo sekonde ndersa per largesi me te madhe deri ne 2 km intervali 15 sek.

Element kryesor ne matjen ' Stop&Go ' eshte mos humbja e lidhjes se fazes bartese gje e cila prish zgjidhjen perfundimtare. Kjo mund te realizohet duke shmatur futjen ne zona hije te sinjalit ose zona me reflektim te madh sinjali. Ne kete rast marresi LEICA japin nje sinjal i cili lajmeron matesin se duhet te rifilloje matjen nga nje pike matur paraprakisht, duke siguruar saktesine e kerkuar.

Rilevimi u krye duke patur parasysh termat e references , pikat u moren aty ku ndryshon terreni. Ne vendet e thyera dhe me elemente topografik pikat u moren me shpesh .

Baza gjeodezike e krijuar eshte shume e rendesishme qe te ruhet e paprekur dhe e pa demtuar edhe gjate procesit te ndertimit ne menyre qe te sigurohet ekzekutimi i proceseve te punes me saktesine e duhur pergjate gjithë kohes se implementimit te fazave te projektit. Koordinatat dhe kuotat jane absolute sipas projeksionit UTM/WGS84 dhe GEOID EGM96 te cilat jepen me poshte me fotot respektive.

Ne rastes e demtimit te pikave te forta topografike (Bench Marks,) Kontraktori i punimeve duhet patjeter ti zevendesoj ato ne vende te sigurta duke realizuar matje shume te sakta topografike me qellim garantimin e saktetise se kerkuar per zbatimin e punimeve ne terren.

- **Monografia e pergjithshme e Stacioneve Topografike**



KONSULENTI:

**B.O.E “STATENG” sh.p.k “HE & SK 11” sh.p.k &
“MCE” sh.p.k & "EDIFAT" sh.p.k & "JURTIN HAJRO" p.f
Perfaqesues i autorizuar me prokure:**

**“STATENG” sh.p.k
Ing.ERION LAMI**