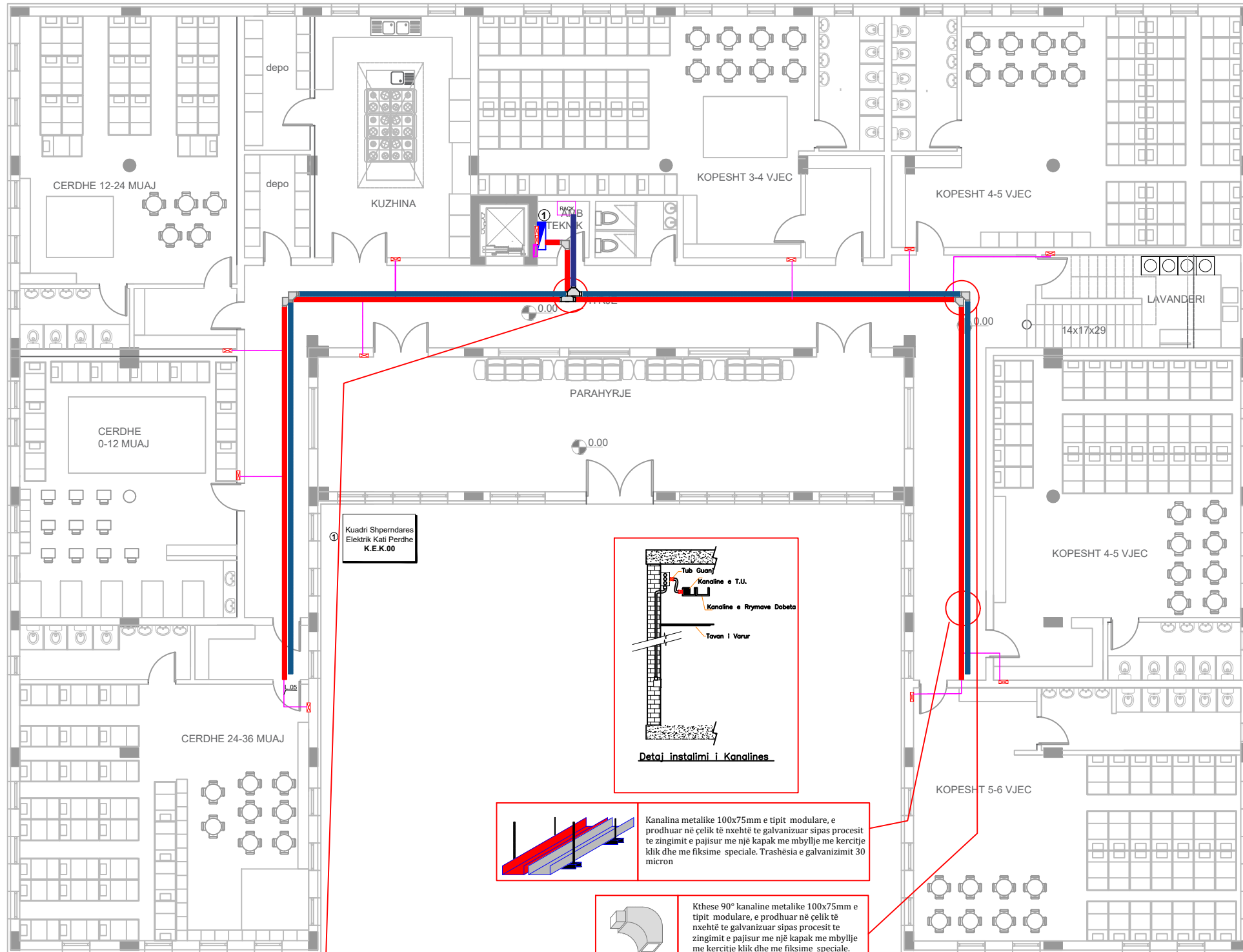
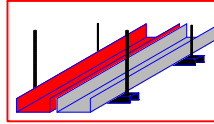


Sistemi i kanalave te shperndarjes se fuqise dhe rrymave te dobeta / Kati perdhe



① Kuadri Shperndares Elektrik Kati Perdhe K.E.K.00



Kanalina metalike 100x75mm e tipit modulare, e prodhuar ne çelik të nxehtë te galvanizuar sipas procesit te zingimit e pajisur me një kapak me mbyllje me kerctije klik dhe me fiksime speciale. Trashësia e galvanizimit 30 micron



Kthese 90° kanaline metalike 100x75mm e tipit modulare, e prodhuar në çelik të nxehtë te galvanizuar sipas procesit te zingimit e pajisur me një kapak me mbyllje me kerctije klik dhe me fiksime speciale. Trashësia e galvanizimit 30 micron

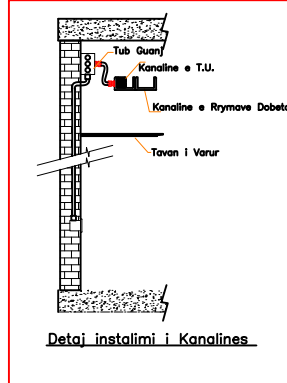
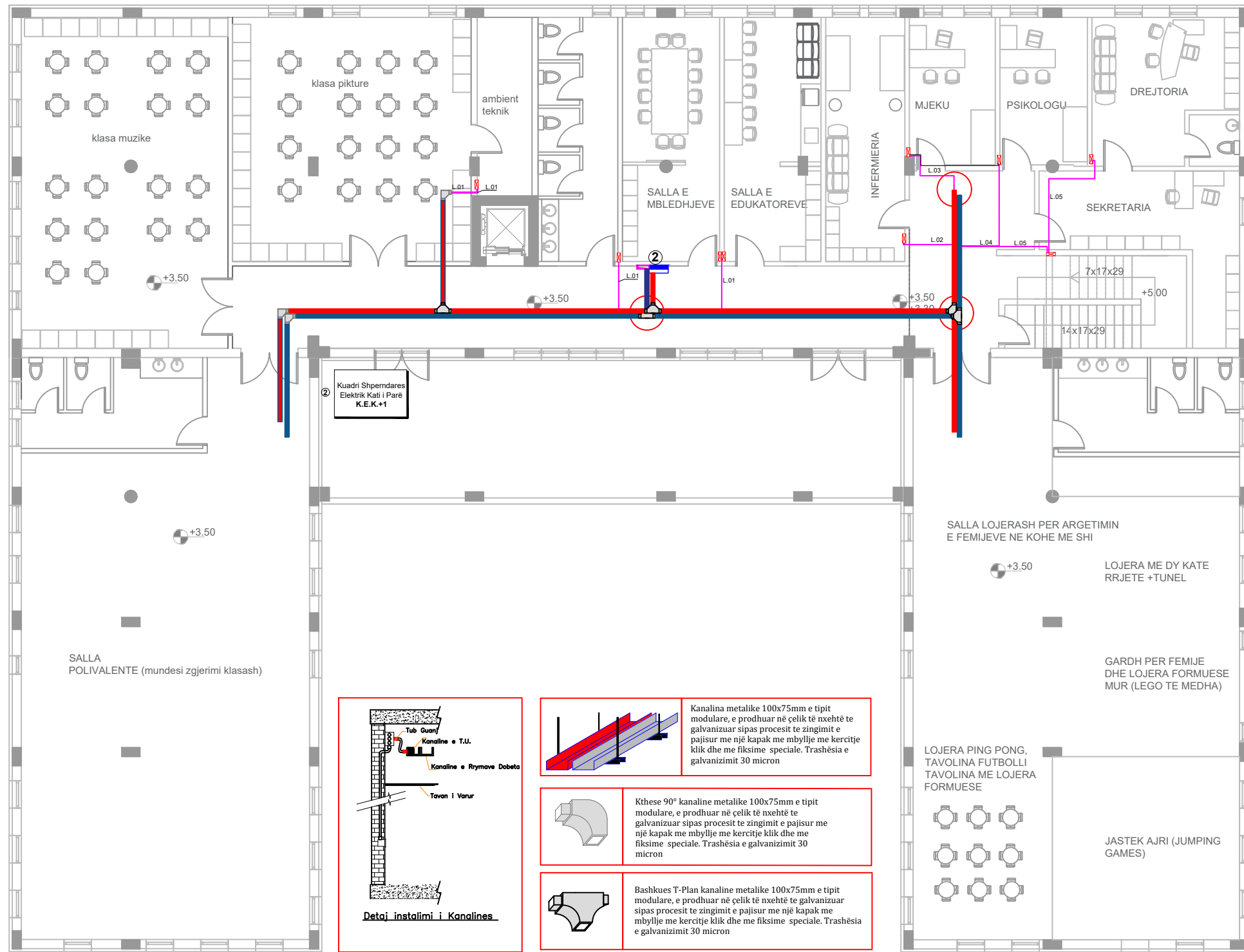


Bashkues T-Plan kanaline metalike 100x75mm e tipit modulare, e prodhuar në çelik të nxehtë te galvanizuar sipas procesit te zingimit e pajisur me një kapak me mbyllje me kerctije klik dhe me fiksime speciale. Trashësia e galvanizimit 30 micron

LEGJENDA	
	Kuti shperndarese PT7
	Kuti shperndarese PT7
	Kanaline metalike 100x75mm e birezuar me kapak
	Kanaline metalike 100x75mm e birezuar me kapak
	Bashkues kanaline T ne plan
	Kthese kanaline 90° ne plan

Shenime		
<p>SHENIM: Kanalinat vendosen ne kuotën e tavanit te objektit. Per katin 0 do perdoret kanaline metalike e birezuar 100x75mm per tensionin e ulet dhe kanaline metalike e birezuar 100x75mm per rrymat e dobeta. Furnizimi kryesor i katit 0 do te behet me kabell 5x35mm² per tensionin normal sepse ne ambientin teknik te katit 0 do jete paisja e chillerit dhe kabell 3x10mm² per tensionin kritik. Me pas nga kanalina kabllot perfundojne ne kutite shperndarese te dhomave. Kanalina metalike do të jetë e tipit modulare, e prodhuar në çelik të nxehtë te galvanizuar sipas procesit te zingimit e pajisur me një kapak me mbyllje me kerctije klik dhe me fiksime speciale. Trashësia e galvanizimit 30 micron</p>		
<p>Emertimi i projektit HARTIMI I PROJEKT ZBATIMIT TË RINDËRTIMIT I KOPSHT CERDHE NË FSHATIN GOLEM, BASHKIA KAVAJE</p>		
<p>Faza e Projektit PROJEKT ZBATIMI</p>		
<p>Projekti Elektrik</p>		
<p>Konsulentit C.E.C Group Civil Engineering Consultants</p>		
Projektoi	Emer Mbiemer	Firma
Insh. Nderim	Vangush MBRIÇE	
Insh. Nderim	Anduen MBRIÇE	
Arkitekt	Sotraq QIRINXHI	
Insh. Elektrik	Andrea MILO	
Insh. Mekanik	Paskal JARAZI	
Insh. Hidroteknik	Gjergji SKENDERI	
Insh. Nderim	Dhimitraq KONOMI	
<p>Emertimi fletes: Sistemi i kanalave te shperndarjes / K.0</p>		
<p>Dwg.Nr. E-01</p>		
<p>Shkalla: A3-1:150</p>		

Sistemi i kanalave te shperndarjes se fuqise dhe rrymave te dobeta / Kati pare



- Kanalina metalike 100x75mm e tipit modulare, e prodhuar ne çelik të nxehtë te galvanizuar sipas procesit te zingimit e pajisur me një kapak me mbyllje me kerctije klik dhe me fiksime speciale. Trashësia e galvanizimit 30 micron
- Kthesë 90° kanaline metalike 100x75mm e tipit modulare, e prodhuar në çelik të nxehtë te galvanizuar sipas procesit te zingimit e pajisur me një kapak me mbyllje me kerctije klik dhe me fiksime speciale. Trashësia e galvanizimit 30 micron
- Bashkues T-Plan kanaline metalike 100x75mm e tipit modulare, e prodhuar në çelik të nxehtë te galvanizuar sipas procesit te zingimit e pajisur me një kapak me mbyllje me kerctije klik dhe me fiksime speciale. Trashësia e galvanizimit 30 micron

LEGJENDA	
	Kuti shperndarese PT7
	Kuti shperndarese PT7
	Kanaline metalike 100x75mm e birezuar me kapak
	Kanaline metalike 100x75mm e birezuar me kapak
	Bashkues kanaline T ne plan
	Kthesë kanaline 90° ne plan

Shenime

SHENIM: Kanalinat vendosen ne kuoten e tavanit te objektit. Per katin 1 do perdoret kanaline metalike e birezuar 100x75mm per tensionin e ulet dhe kanaline metalike e birezuar 100x75mm per rrymat e dobeta. Furnizimi kryesor i katin 1 do te behet me kabell 5x6mm² per tensionin normal dhe kabell 3x4mm² per tensionin kritik. Me pas nga kanalina kabllot perfundojne ne kutite shperndarese te dhomave. Kanalina metalike do të jetë e tipit modulare, e prodhuar në çelik të nxehtë te galvanizuar sipas procesit te zingimit e pajisur me një kapak me mbyllje me kerctije klik dhe me fiksime speciale. Trashësia e galvanizimit 30 micron

SHENIN:

Emertimi i projektit
HARTIMI I PROJEKT ZBATIMIT TË RINDËRTIMI I KOPSHT CERDHE NË FSHATIN GOLEM, BASHKIA KAVAJE

Faza e Projektit
 PROJEKT ZBATIMI

Projekti Elektrik

Konsulentit
C.E.C Group
 Civil Engineering Consultants

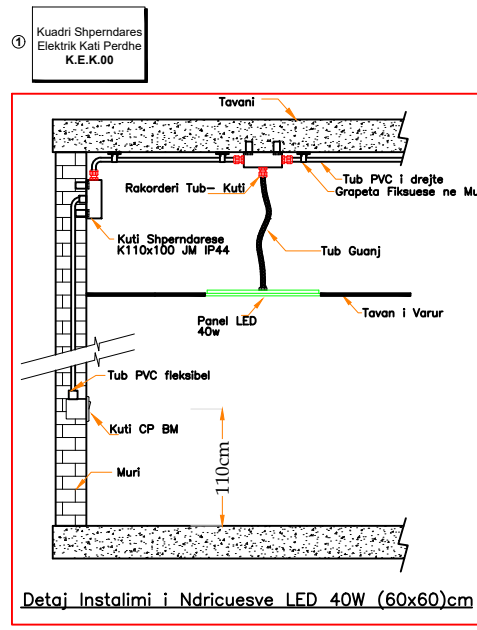
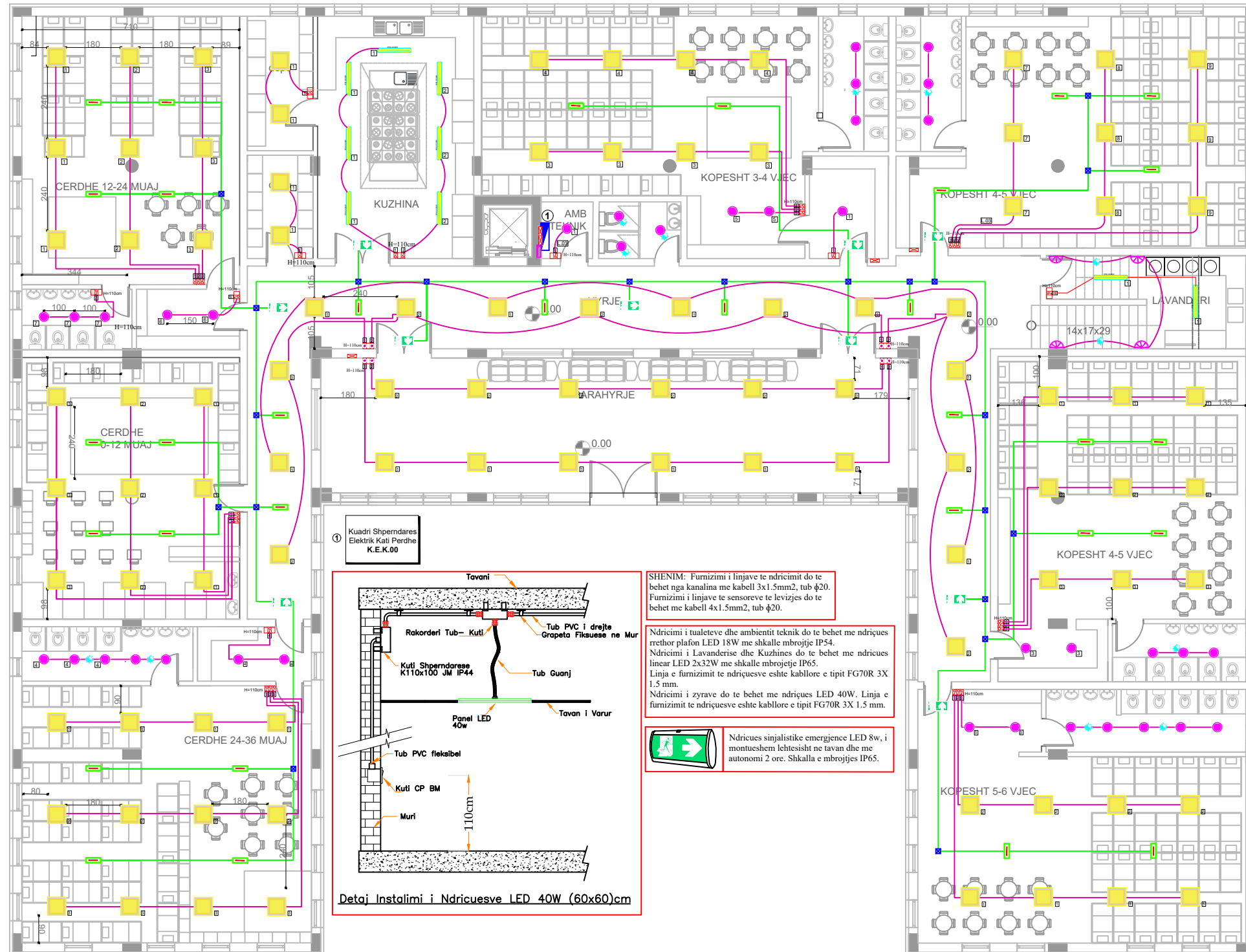
Projektoi	Emer Mbiemer	Firma
Insh. Nderim	Vangush MBRICË	
Insh. Nderim	Anduen MBRICË	
Arkitekt	Sotraq QIRINXHI	
Insh. Elektrik	Andrea MILO	
Insh. Mekanik	Paskal JARAZI	
Insh. Hidroteknik	Gjergji SKENDERI	
Insh. Nderim	Dhimitraq KONOMI	

Emertimi fletes:
 Sistemi i kanalave te shperndarjes / K.1

Dwg.Nr. E-02

Shkalla:
 A3 -1:150

Sistemi i ndricimit normal dhe emergjences / kati perdhe



SHENIM: Furnizimi i linjave te ndricimit do te behet nga kanalina me kabell 3x1.5mm², tub ϕ 20. Furnizimi i linjave te sensoreve te levizjes do te behet me kabell 4x1.5mm², tub ϕ 20.

Ndricimi i tualeteve dhe ambientit teknik do te behet me ndricues rrethor plafon LED 18W me shkalle mbrojtje IP54. Ndricimi i Lavanderise dhe Kuzhines do te behet me ndricues linear LED 2x32W me shkalle mbrojtjeje IP65. Linja e furnizimit te ndricuesve eshte kablore e tipit FG70R 3X 1.5 mm.

Ndricimi i zyrave do te behet me ndricues LED 40W. Linja e furnizimit te ndricuesve eshte kablore e tipit FG70R 3X 1.5 mm.

Ndricues sinjalistike emergjence LED 8W, i montueshem lehtesisht ne tavan dhe me autonomi 2 ore. Shkalla e mbrojtjes IP65.

Detaj Instalimi i Ndriculesve LED 40W (60x60)cm

DETAL 1 Ndricules LED paneli 40W, i montuar jashte tavanit. 60x60cm, 40W, 4000K, 4000K	DETAL 2 Ndricules LED rrethor, i montuar ne mur. 8W, me shenje tregues dalje exit, me autonomi 3ore	DETAL 3 Ndricules evakuimi LED, i montuar ne tavan. 8W, me shenje tregues dalje exit, me autonomi 3ore
--------------------------------------------------------------------------------------------------	---------------------------------------------------------------------------------------------------------------	------------------------------------------------------------------------------------------------------------------

SIMBOLI	PËRSHKRIMI
	Ndricues LED panel plafon, i montuar jashte tavanit , 60x60cm, 40 W, 4000lm, 4000K
	Ndricues rrethor plafon LED, i montuar ne tavanin e gipsit 18W, IP54, 4000K
	Ndricues evakuimi LED, 8W, me shenje tregues dalje EXIT, me autonomi 3ore
	Çelës i thjeshtë një polar 16A, 250V, instaluar në kuti plastike 3-module
	Çelës deviat 16A, 250V, instaluar në kuti plastike 3-module
	Linje ndricimi emergjence per ndricuesit e evakuim, me kablo bakri multipolar Un=0.6/1kV, FTG10(O)M1, S=3x1.5mm ² , instaluar në tubo PVC fleksibël ϕ =25mm

LEGJENDA

	Linje ndricimi, me percelles bakri nje polar N07V-K, S=3x(1x1.5)mm ² , instaluar në tubo PVC fleksibël ϕ =20mm, me ushqim nga rrjeti
	Prizë shuko dyshe 230V, 16A, instaluar ne kuti plastike 4-module brenda murit me kapak
	Prizë shuko per boilerin e ujit te ngrohte, 230V, 16A, + celes fuqije 0/1, instaluar ne kuti plastike 3-module brenda murit me kapak
	Dalje elektrike një fazore 230V, (L, N, PE), kablo bakri Un=0.6/1kV, tip FG16OR16
	Kuti spherndarese PT-5, Montim brenda murit IP40
	Kuadri Elektrik Kati Perdhe

Shenime

Emertimi i projektit
HARTIMI I PROJEKT ZBATIMIT TË RINDËRTIMIT I KOPSHT CERDHE NË FSHATIN GOLEM, BASHKIA KAVAJE

Faza e Projektit
PROJEKT ZBATIMI

Projekti Elektrik

Konsulent
C.E.C Group
Civil Engineering Consultants

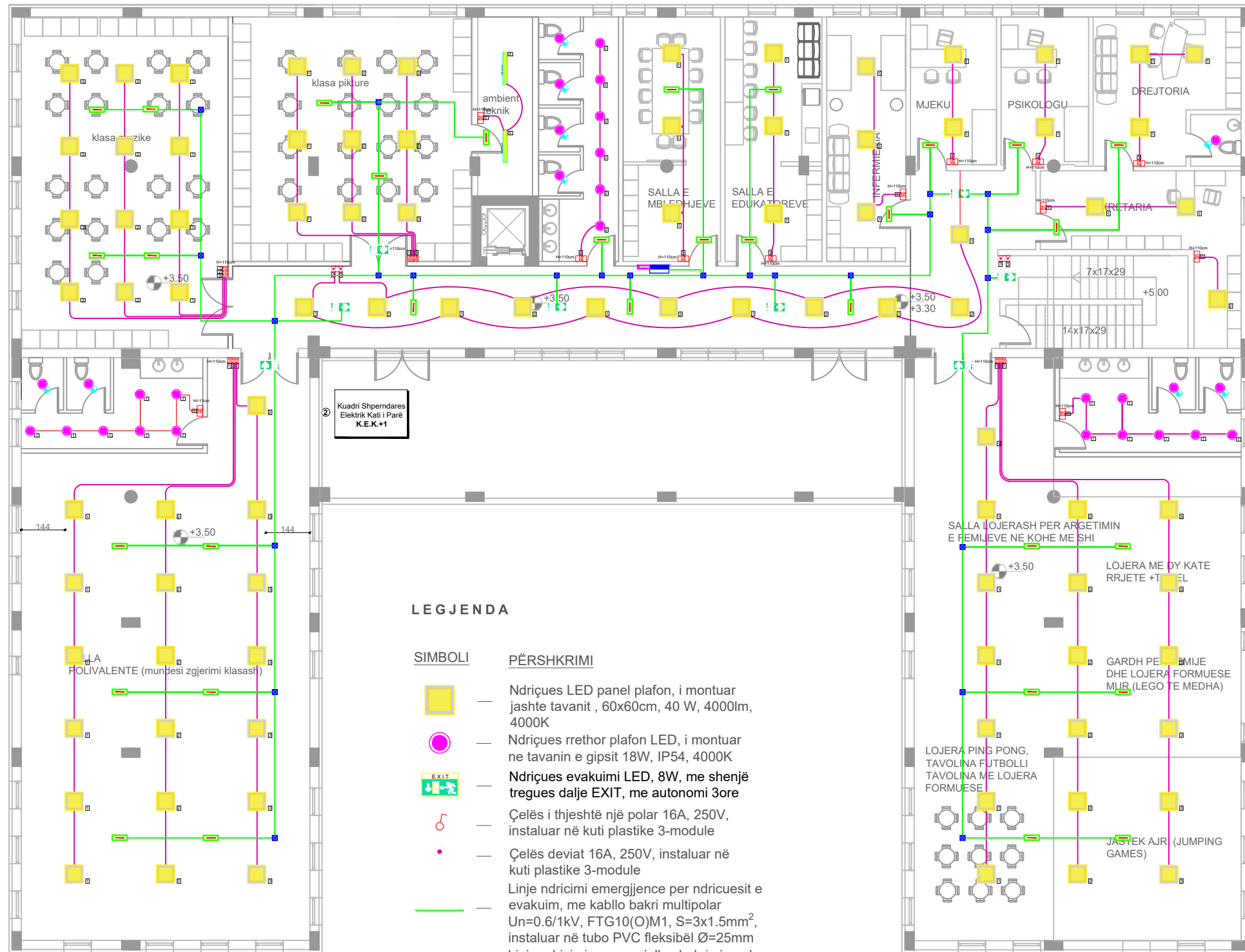
Projektoi	Emer Mbiemer	Firma
Insh. Nderim	Vangush MBRIÇE	
Insh. Nderim	Anduen MBRIÇE	
Arkitekt	Sotraq QIRINXHI	
Insh. Elektrik	Andrea MILO	
Insh. Mekanik	Paskal JARAZI	
Insh. Hidroteknik	Gjergji SKENDERI	
Insh. Nderim	Dhimitraq KONOMI	

Emertimi fletes:
Sistemi i Ndricimit / K.O

Dwg.Nr. E-03

Shkalla:
A3 -1:150

Sistemi i ndricimit normal dhe emergjences / kati pare



LEGJENDA

- | SIMBOLI | PËRSHKRIMI |
|---------|-----------------------------------------------------------------------------------------------------------------------------------------------------------------------|
| | Ndriçues LED panel plafon, i montuar jashte tavanit , 60x60cm, 40 W, 4000lm, 4000K |
| | Ndriçues rrethor plafon LED, i montuar ne tavanin e gipsit 18W, IP54, 4000K |
| | Ndriçues evakuimi LED, 8W, me shenje tregues dalje EXIT, me autonomi 3ore |
| | Çelës i thjeshtë një polar 16A, 250V, instaluar në kuti plastike 3-module |
| | Çelës deviat 16A, 250V, instaluar në kuti plastike 3-module |
| | Linje ndricimi emergjence per ndricuesit e evakuim, me kablo bakri multipolar Un=0.6/1kV, FTG10(O)M1, S=3x1.5mm ² , instaluar në tubo PVC fleksibël Ø=25mm |
| | Linje ndricimi, me percjelles bakri nje polar N07V-K, S=3x(1x1.5)mm ² , instaluar në tubo PVC fleksibël Ø=20mm, me ushqim nga rrjeti |
| | Prizë shuko dyshe 230V,16A, instaluar ne kuti plastike 4-module brenda murit me kapak |
| | Prizë shuko per boilerin e ujit te ngrohte, 230V,16A, + celes fuqie 0/1, instaluar ne kuti plastike 3-module brenda murit me kapak |
| | Dalje elektrike një fazore 230V, (L, N, PE), kablo bakri Un=0.6/1kV, tip FG16OR16 |
| | Kuti shperndarese PT-5, Montim brenda murit IP40 |
| | Kuadri Elektrik Kati Perdhe |

Shenime

Emertimi i projektit
HARTIMI I PROJEKT ZBATIMIT TË RINDËRTIMIT I KOPSHT CERDHE NË FSHATIN GOLEM, BASHKIA KAVAJE

Faza e Projektit
 PROJEKT ZBATIMI

Projekti Elektrik

Konsulent
C.E.C Group
 Civil Engineering Consultants

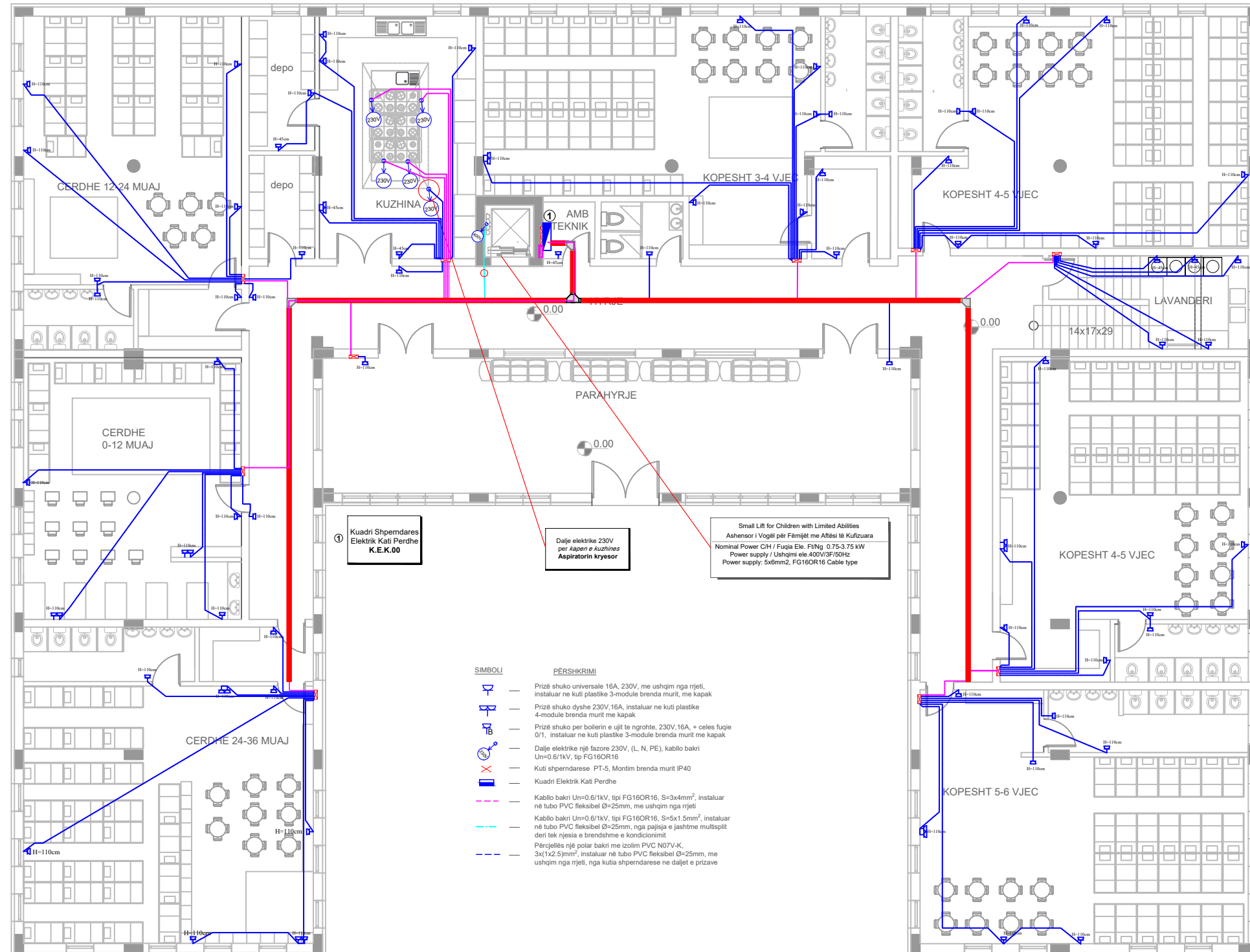
Projektoi	Emer Mbiemer	Firma
Insh. Nderim	Vangush MBRICË	
Insh. Nderim	Anduen MBRICË	
Arkitekt	Sotraq QIRINXHI	
Insh. Elektrik	Andrea MILO	
Insh. Mekanik	Paskal JARAZI	
Insh. Hidroteknik	Gjergji SKENDERI	
Insh. Nderim	Dhimitraq KONOMI	

Emertimi fletes:
 Sistemi i Ndricimit / K.1

Dwg.Nr. E-04

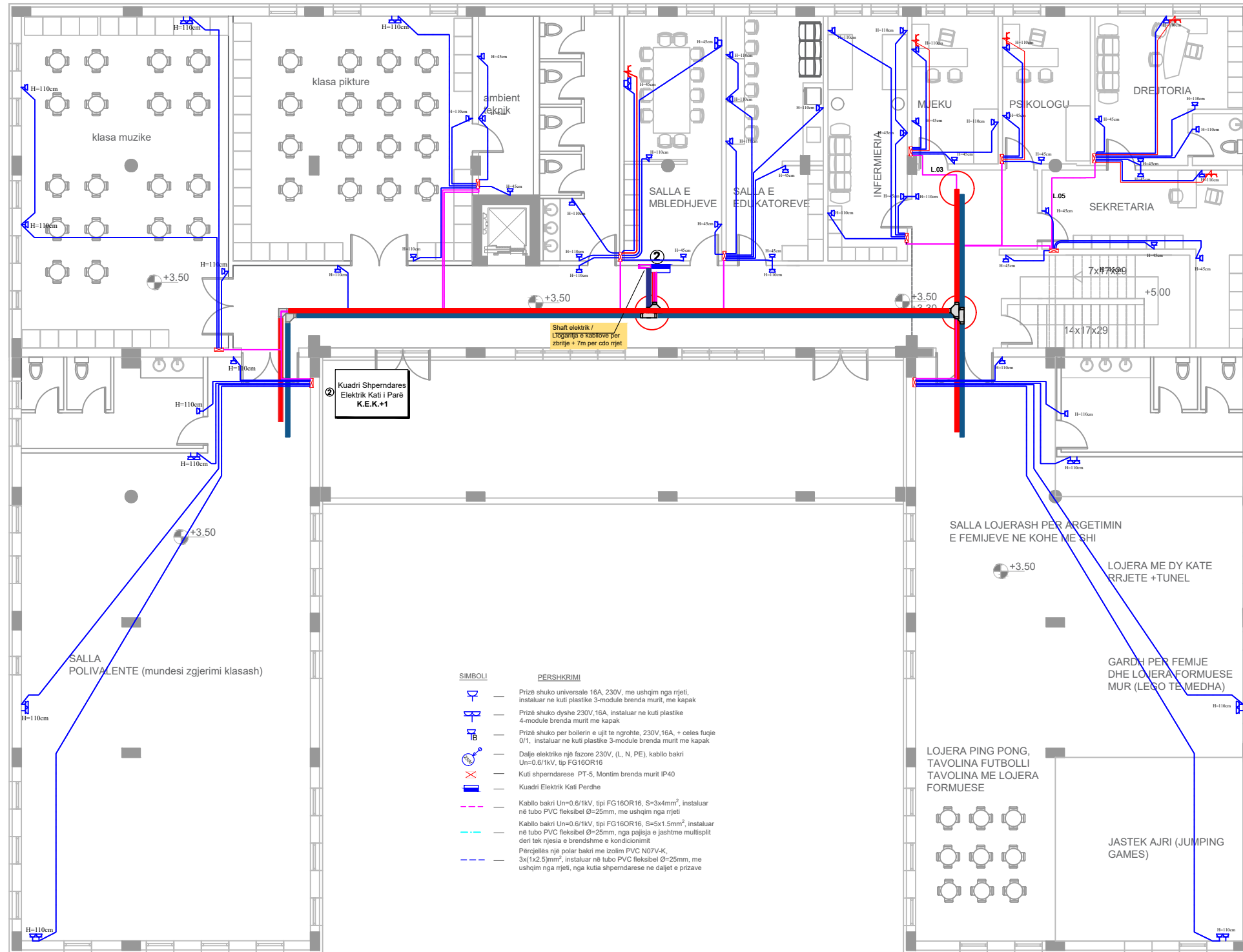
Shkalla:
 A3-1:150

Sistemi i prizave te fuqise / kati perdhe



Shenime		
Emertimi i projektit HARTIMI I PROJEKT ZBATIMIT TË RINDËRTIMI I KOPSHT CERDHE NË FSHATIN GOLEM, BASHKIA KAVAJE		
Faza e Projektit PROJEKT ZBATIMI		
Projekti Elektrik		
Konsulenti C.E.C Group Civil Engineering Consultants		
Projektoi	Emer Mbiemer	Firma
Insh. Nderim	Vangush MBRICË	
Insh. Nderim	Anduen MBRICË	
Arktekt	Sotraq QIRINXHI	
Insh. Elektrik	Andrea MILO	
Insh. Mekanik	Paskal JARAZI	
Insh. Hidroteknik	Gjergji SKENDERI	
Insh. Nderim	Dhimitraq KONOMI	
Emertimi fletes: Sistemi i Prizave / K.0		
Dwg.Nr. E-05		
Shkalla: A3-1:150		

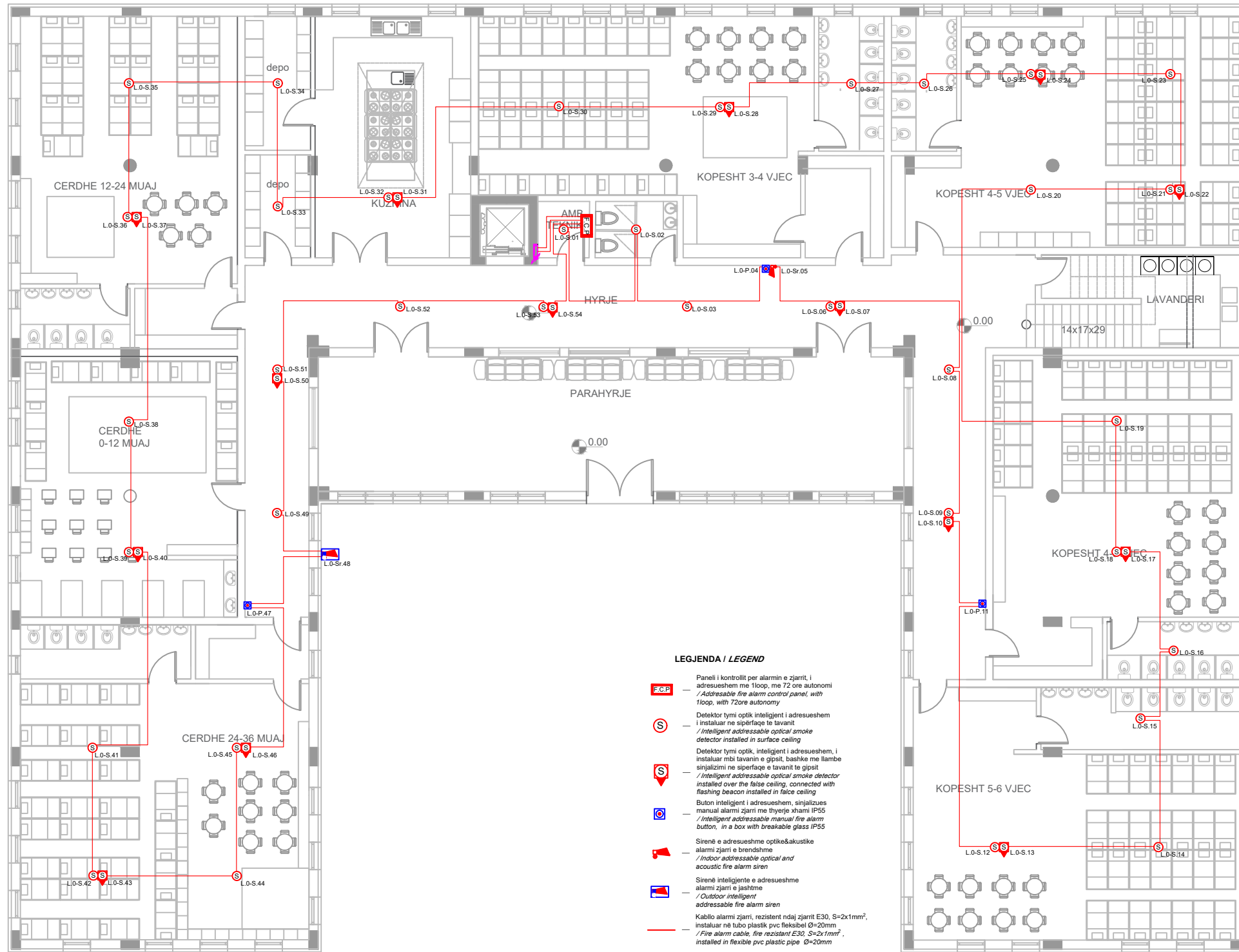
Sistemi i prizave te fuqise / kati pare



SIMBOLI	PËRSHKRIMI
	Prizë shuko universale 16A, 230V, me ushqim nga rrjeti, instaluar ne kuti plastike 3-module brenda murit, me kapak
	Prizë shuko dyshë 230V, 16A, instaluar ne kuti plastike 4-module brenda murit me kapak
	Prizë shuko per boilerin e ujit te ngrrohte, 230V, 16A, + cetes fuqie 0/1, instaluar ne kuti plastike 3-module brenda murit me kapak
	Dalje elektrike një fazore 230V, (L, N, PE), kablo bakri Un=0.6/1kV, tip FG16OR16
	Kuti shperndarese PT-5, Montim brenda murit IP40
	Kuadri Elektrik Kati Perthe
	Kablo bakri Un=0.6/1kV, tipi FG16OR16, S=3x4mm ² , instaluar në tubo PVC fleksibel Ø=25mm, me ushqim nga rrjeti
	Kablo bakri Un=0.6/1kV, tipi FG16OR16, S=5x1.5mm ² , instaluar në tubo PVC fleksibel Ø=25mm, nga pajisja e jashtme multisplit deti tek njesia e brendshme e kondicionimit
	Percjelles një polar bakri me izolim PVC N07V-K, 3x(1x2.5mm ²), instaluar në tubo PVC fleksibel Ø=25mm, me ushqim nga rrjeti, nga kutia shperndarese ne daljet e prizave

Shenime		
Emertimi i projektit HARTIMI I PROJEKT ZBATIMIT TË RINDËRTIMIT I KOPSHT CERDHE NË FSHATIN GOLEM, BASHKIA KAVAJE		
Faza e Projektit PROJEKT ZBATIMI		
Projekti Elektrik		
Konsulent C.E.C Group Civil Engineering Consultants		
Projektoi	Emer Mbiemer	Firma
Insh. Nderim	Vangush MBRIÇE	
Insh. Nderim	Anduen MBRIÇE	
Arkitekt	Sotraq QIRINXHI	
Insh. Elektrik	Andrea MILO	
Insh. Mekanik	Paskal JARAZI	
Insh. Hidroteknik	Gjergji SKENDERI	
Insh. Nderim	Dhimitraq KONOMI	
Emertimi fletes: Sistemi i Prizave / K.1		
Dwg.Nr. E-06		
Shkalla: A3-1:150		

Sistemi i dedektimit te zjarrit / kati perdhe



Shenime

1. Sistemi i sinjalizimit të zjarrit është kategoria Lz, tipi inteligjent me modul të adresueshëm komunikimi, kategoria Lz, sipas standardit BS 5891-1.
2. Paneli i kontrollit i alarmit të zjarrit (F.A.C.P) do të jetë, tipit inteligjent analog i adresueshëm me 1 loop, me modul komunikimi RS-232, me portë interneti, kartë konfigurimi, me regjistrim ngjarjesh, i programueshëm dhe me bateri për 72 orë pavarësi.
3. Detektorët e tymit dhe të temperaturës janë të tipit multi-sensitive inteligjente, me modul të adresueshëm komunikimi.
4. Butonet sinjalizues manual të alarmit të zjarrit, do të jenë tip inteligjent me modul të adresueshëm komunikimi, të instaluar në lartësinë H=+1.3m nga dyshemeja.
5. Sirenat e brendshme dhe të jashtme të alarmit të zjarrit do të jenë me ndriçues me llambë vezulluese, tip inteligjent me modul të adresueshëm komunikimi, me intensitet 120 dB. Në ambientet e brendshme do të instalohen në lartësinë H=+2.1m nga dyshemeja, ndërsa në ambientet e jashtme në lartësinë H=+2.4m.

Emertimi i projektit
HARTIMI I PROJEKT ZBATIMIT TË RINDËRTIMI I KOPSHT CERDHE NË FSHATIN GOLEM, BASHKIA KAVAJE

Faza e Projektit
 PROJEKT ZBATIMI

Projekti Elektrik

Konsulentit
C.E.C Group
 Civil Engineering Consultants

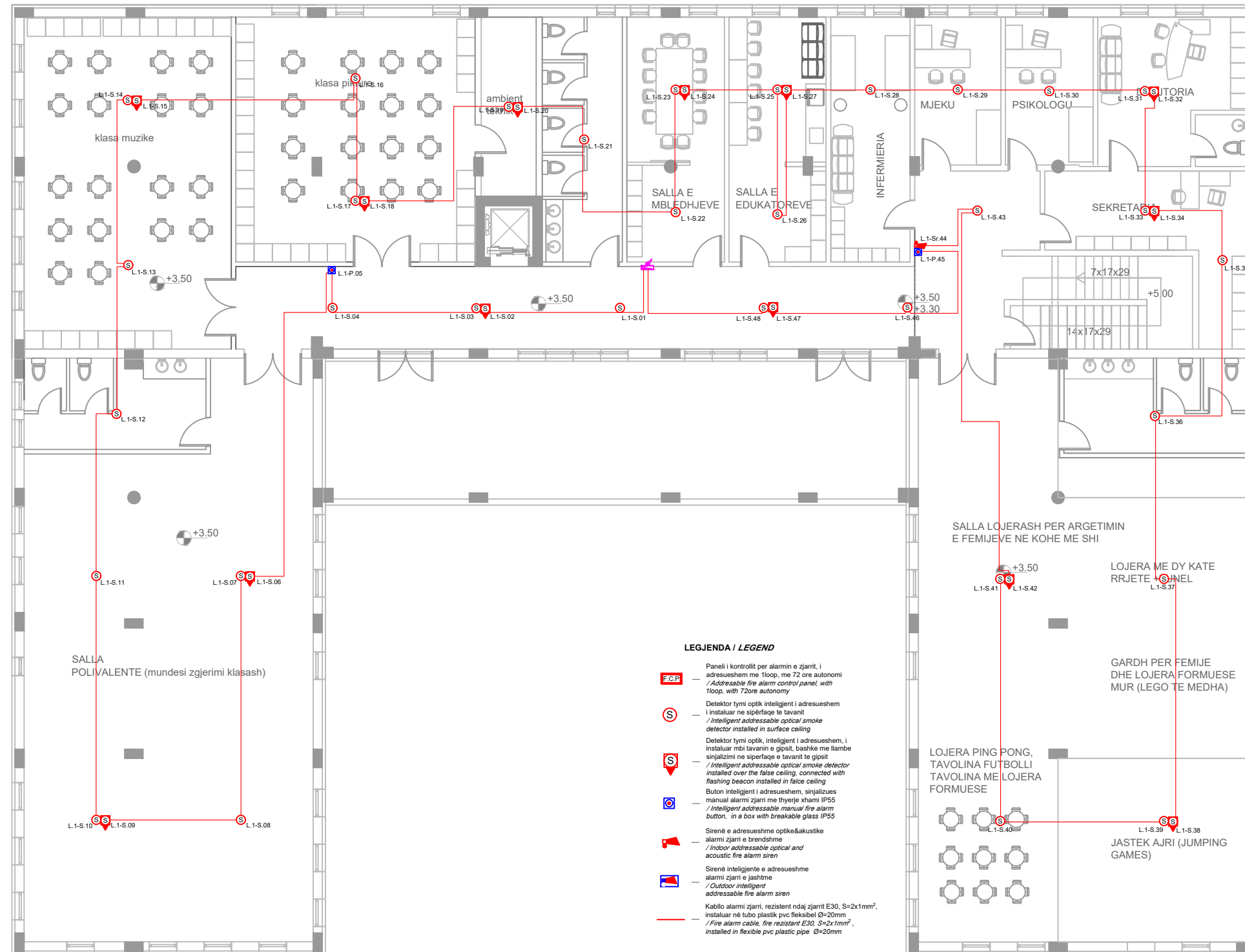
Projektoi	Emer Mbiemer	Firma
Inxh. Nderim	Vangush MBRICË	
Inxh. Nderim	Anduen MBRICË	
Arkitekt	Sotraq QIRINXHI	
Inxh. Elektrik	Andrea MILO	
Inxh. Mekanik	Paskal JARAZI	
Inxh. Hidroteknik	Gjergji SKENDERI	
Inxh. Nderim	Dhimitraq KONOMI	

Emertimi fletes:
 Sistemi i Dedektimit te Zjarrit / K.0

Dwg.Nr. E-07

Shkalla:
 A3 -1:150

Sistemi i dedektimit te zjarrit / kati pare



Shenime

1. Sistemi i sinjalizimit të zjarrit është kategoria Lz, tipi inteligjent me modul të adresueshëm komunikimi, kategoria Lz, sipas standardit BS 5891-1.
2. Paneli i kontrollit i alarmit të zjarrit (F.A.C.P) do të jetë, tipit inteligjent analog i adresueshëm me 1 loop, me modul komunikimi RS-232, me portë interneti, kartë konfigurimi, me regjistrim ngjarjesh, i programueshëm dhe me bateri për 72 orë pavarësi.
3. Detektorët e tymit dhe të temperaturës janë të tipit multi-sensitive inteligjente, me modul të adresueshëm komunikimi.
4. Butonet sinjalizues manual të alarmit të zjarrit, do të jenë tip inteligjent me modul të adresueshëm komunikimi, të instaluar në lartësinë H=+1.3m nga dyshemeja.
5. Sirenat e brendshme dhe të jashtme të alarmit të zjarrit do të jenë me ndriçues me llambë vezulluese, tip inteligjent me modul të adresueshëm komunikimi, me intensitet 120 dB. Në ambientet e brendshme do të instalohen në lartësinë H=+2.1m nga dyshemeja, ndërsa në ambientet e jashtme në lartësinë H=+2.4m.

Emertimi i projektit

HARTIMI I PROJEKT ZBATIMIT TË RINDËRTIMI I KOPSHT CERDHE NË FSHATIN GOLEM, BASHKIA KAVAJE

Faza e Projektit

PROJEKT ZBATIMI

Projekti Elektrik

Konsulentit

C.E.C Group
Civil Engineering Consultants

Projektoi	Emer Mbiemer	Firma
Inxh. Nderim	Vangush MBRICË	
Inxh. Nderim	Anduen MBRICË	
Arkitekt	Sotraq QIRINXHI	
Inxh. Elektrik	Andrea MILO	
Inxh. Mekanik	Paskal JARAZI	
Inxh. Hidroteknik	Gjergji SKENDERI	
Inxh. Nderim	Dhimitraq KONOMI	

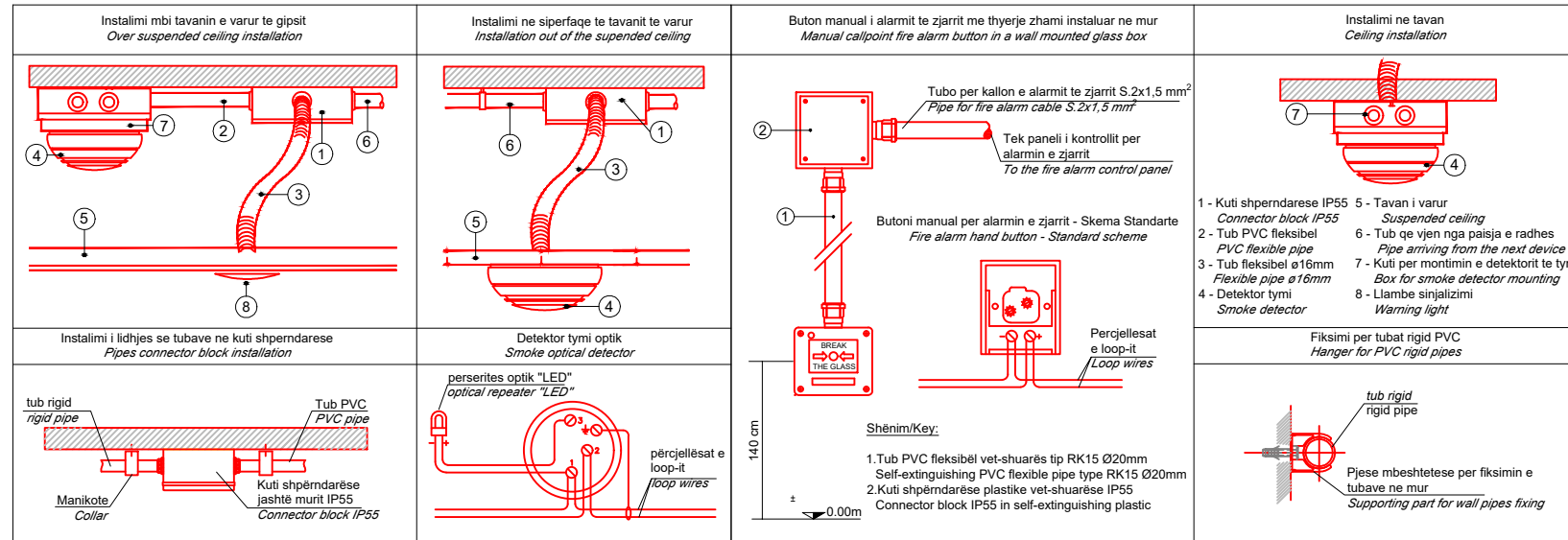
Emertimi fletes:
Sistemi i Dedektimit te Zjarrit / K.1

Dwg.Nr. E-08

Shkalla:

A3 -1:150

Detaje Teknike Instalimi
Technical Installation Details



Skema Principale e Sistemi te Detektimit të Zjarrit
Principal Diagram of Fire Detection System



Shenime

Emertimi i projektit
HARTIMI I PROJEKT ZBATIMIT TË RINDËRTIMI I KOPSHT CERDHE NË FSHATIN GOLEM, BASHKIA KAVAJE

Faza e Projektit

PROJEKT ZBATIMI

Projekti Elektrik

Konsulent

C.E.C Group
Civil Engineering Consultants

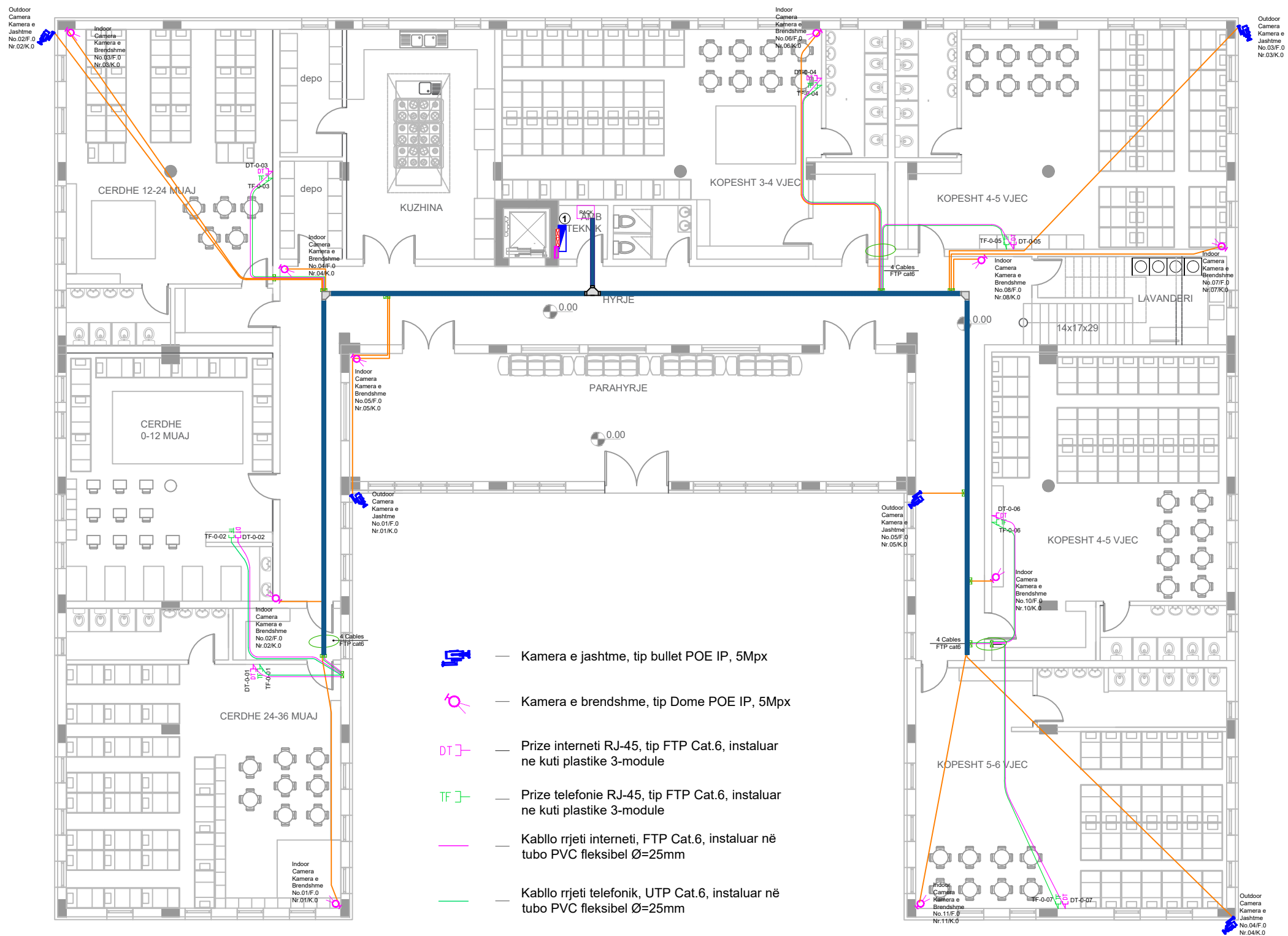
Projektoi	Emer Mbiemer	Firma
Insh. Nderim	Vangush MBRIÇE	
Insh. Nderim	Anduen MBRIÇE	
Arkitekt	Sotraq QIRINXHI	
Insh. Elektrik	Andrea MILO	
Insh. Mekanik	Paskal JARAZI	
Insh. Hidroteknik	Gjergji SKENDERI	
Insh. Nderim	Dhimitraq KONOMI	










Emertimi fletes:
Detaje Teknike - Skema Principale

Dwg.Nr. E-09

Shkalla:
A3-1:150

Sistemi rrjetit data ,telefon dhe CCTV / kati perdhe



-  — Kamera e jashtme, tip bullet POE IP, 5Mpx
-  — Kamera e brendshme, tip Dome POE IP, 5Mpx
-  — Prize interneti RJ-45, tip FTP Cat.6, instaluar ne kuti plastike 3-module
-  — Prize telefonie RJ-45, tip FTP Cat.6, instaluar ne kuti plastike 3-module
-  — Kabllo rrjeti interneti, FTP Cat.6, instaluar në tubo PVC fleksibel Ø=25mm
-  — Kabllo rrjeti telefonik, UTP Cat.6, instaluar në tubo PVC fleksibel Ø=25mm
-  — Kabllo rrjeti kamerave, tip FTP Cat.6, instaluar në tubo PVC fleksibel Ø=25mm
-  — RACK, tip metalik, montim ne mur 19" 15U 600x600x760mm
-  — Kuti shperndarese PT-6, IP 40 montim brenda murit

Shenime

Emertimi i projektit
HARTIMI I PROJEKT ZBATIMIT TË RINDËRTIMIT I KOPSHT CERDHE NË FSHATIN GOLEM, BASHKIA KAVAJE

Faza e Projektit
 PROJEKT ZBATIMI

Projekti Elektrik

Konsulent
C.E.C Group
 Civil Engineering Consultants

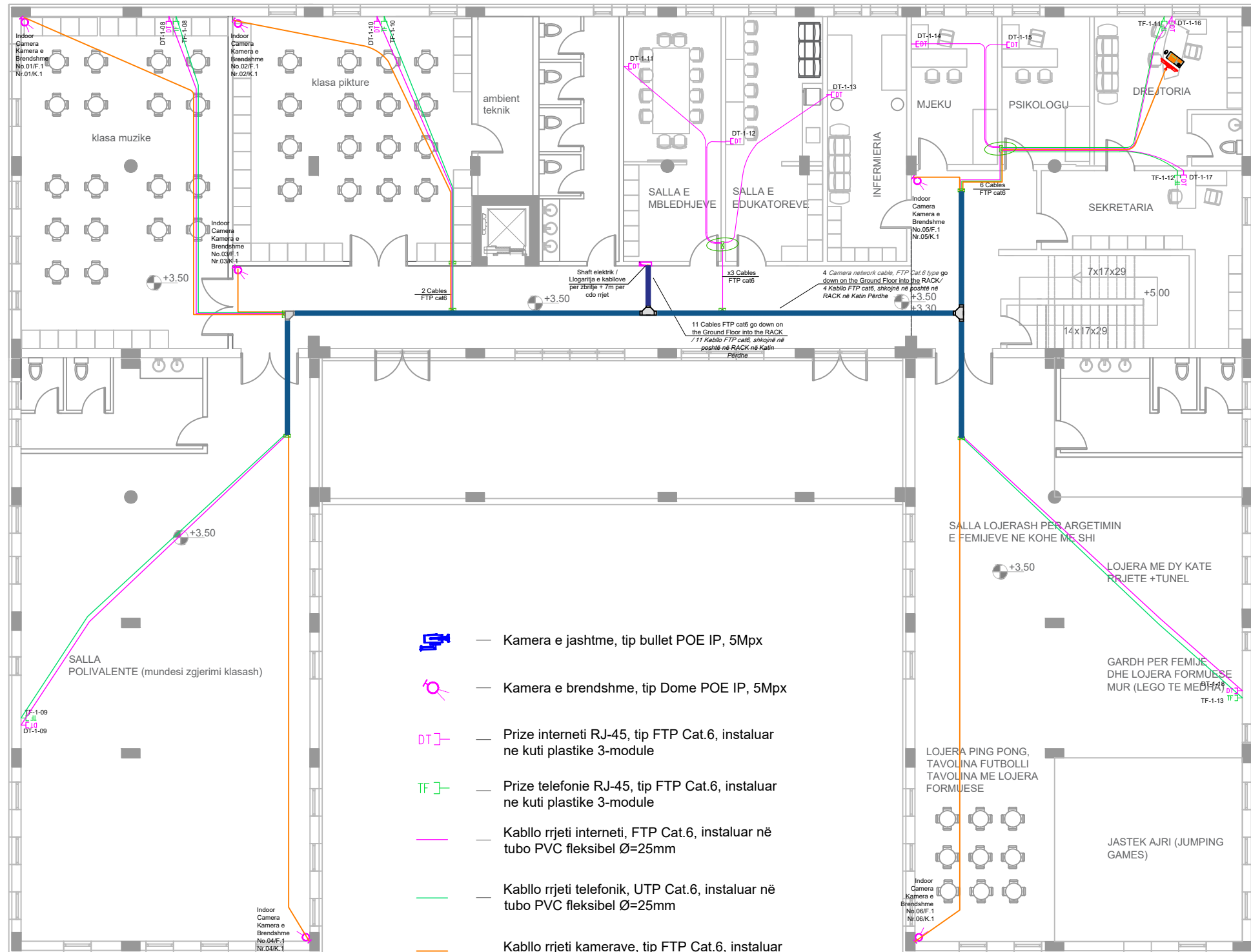
Projektoi	Emer Mbiemer	Firma
Insh. Ndertim	Vangush MBRICË	
Insh. Ndertim	Anduen MBRICË	
Arkittekt	Sotraq QIRINXHI	
Insh. Elektrik	Andrea MILO	
Insh. Mekanik	Paskal JARAZI	
Insh. Hidroteknik	Gjergji SKENDERI	
Insh. Ndertim	Dhimitraq KONOMI	






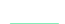



Emertimi fletes:
 Sistemi Data, TF & CCTV / K.0

Dwg.Nr. E-10

Shkalla:
 A3 -1:150

Sistemi rrjetit data ,telefon dhe CCTV / kati pare



-  — Kamera e jashtme, tip bullet POE IP, 5Mpx
-  — Kamera e brendshme, tip Dome POE IP, 5Mpx
-  — Prize interneti RJ-45, tip FTP Cat.6, instaluar ne kuti plastike 3-module
-  — Prize telefonie RJ-45, tip FTP Cat.6, instaluar ne kuti plastike 3-module
-  — Kabllo rrjetit interneti, FTP Cat.6, instaluar në tubo PVC fleksibel Ø=25mm
-  — Kabllo rrjetit telefonik, UTP Cat.6, instaluar në tubo PVC fleksibel Ø=25mm
-  — Kabllo rrjetit kamerave, tip FTP Cat.6, instaluar në tubo PVC fleksibel Ø=25mm
-  — RACK, tip metalik, montim ne mur 19" 15U 600x600x760mm
-  — Kutu shperndarese PT-6, IP 40 montim brenda murit

Shenime

Emertimi i projektit
HARTIMI I PROJEKT ZBATIMIT TË RINDËRTIMIT I KOPSHT CERDHE NË FSHATIN GOLEM, BASHKIA KAVAJE

Faza e Projektit
 PROJEKT ZBATIMI

Projekti Elektrik

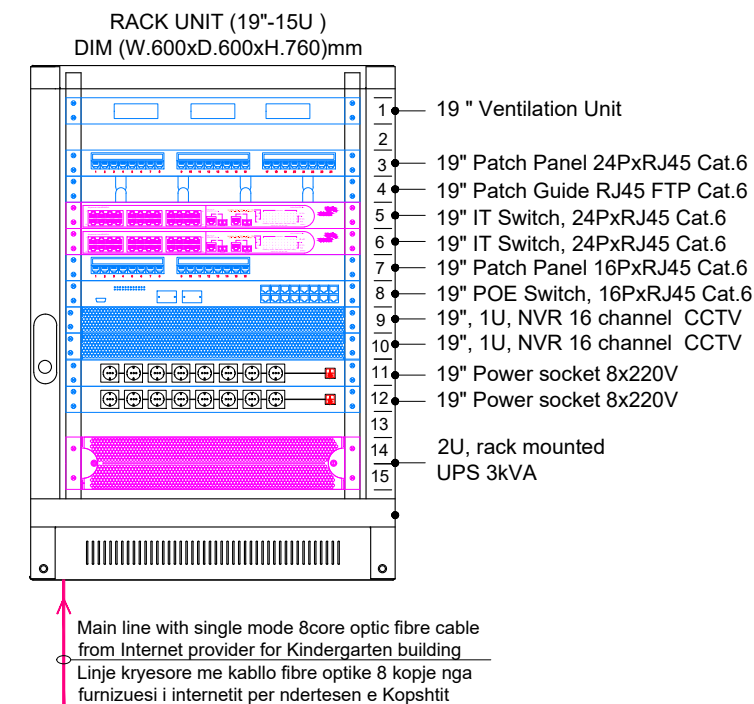
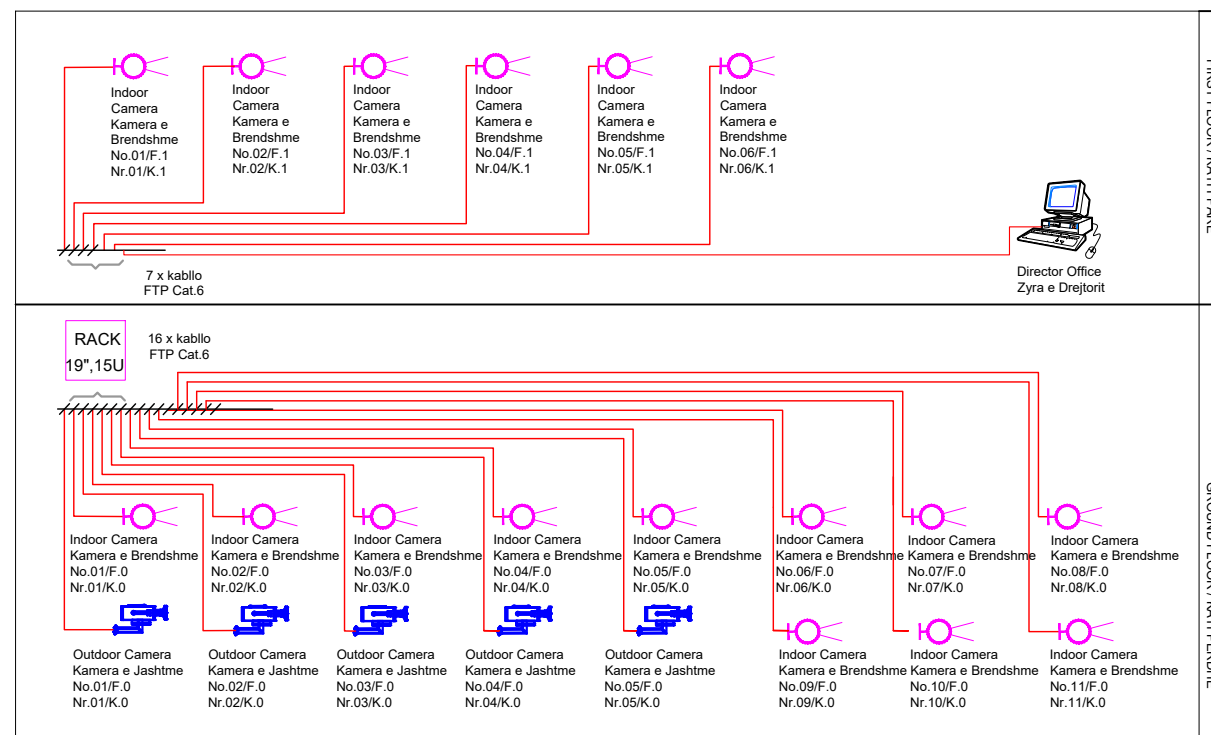
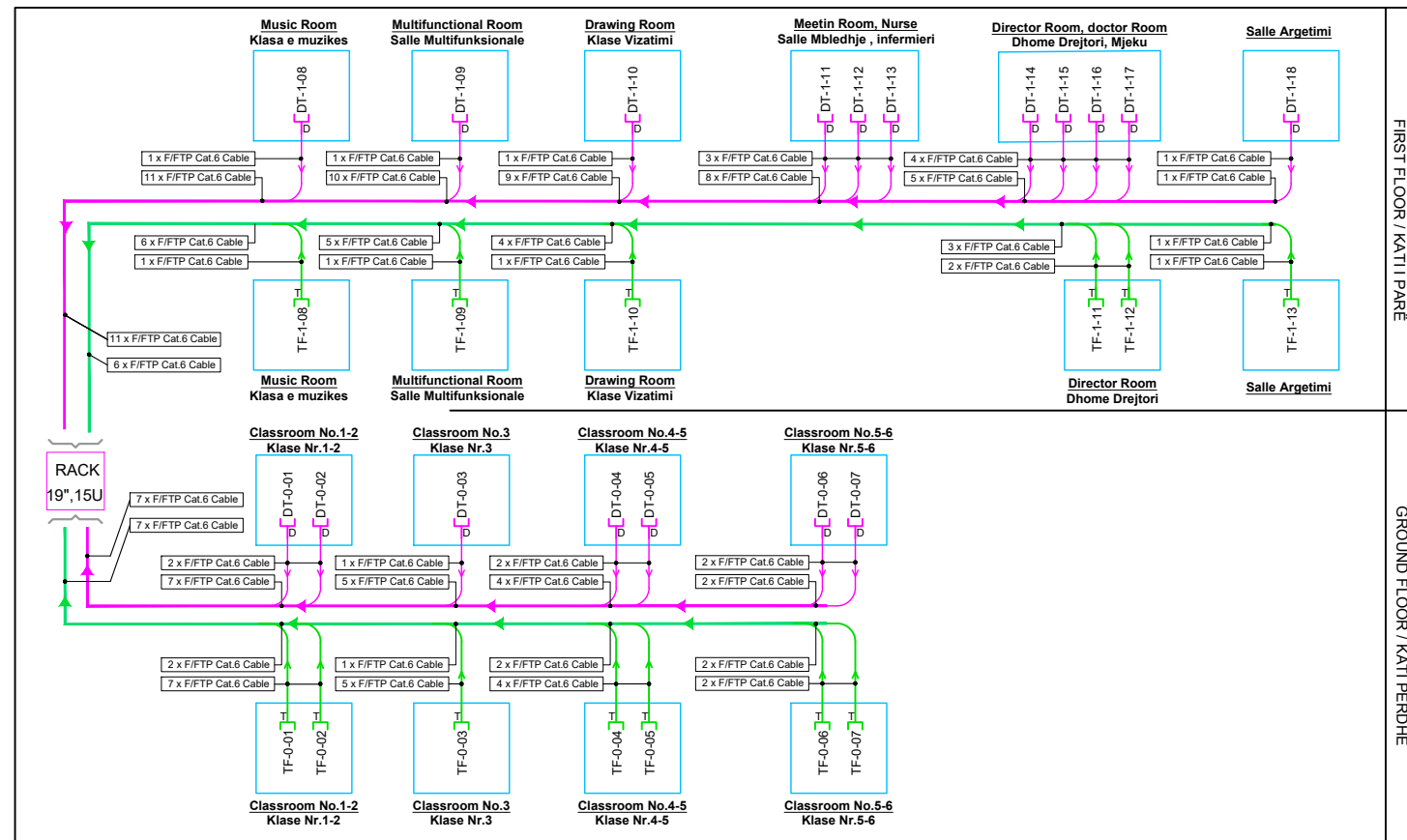
Konsulentit
C.E.C Group
 Civil Engineering Consultants

Projektoi	Emer Mbiemer	Firma
Insh. Ndertim	Vangush MBRICË	
Insh. Ndertim	Anduen MBRICË	
Arkitekt	Sotraq QIRINXHI	
Insh. Elektrik	Andrea MILO	
Insh. Mekanik	Paskal JARAZI	
Insh. Hidroteknik	Gjergji SKENDERI	
Insh. Ndertim	Dhimitraq KONOMI	

Emertimi fletes:
 Sistemi Data, TF & CCTV / K.1

Dwg.Nr. E-11

Shkalla:
 A3-1:150



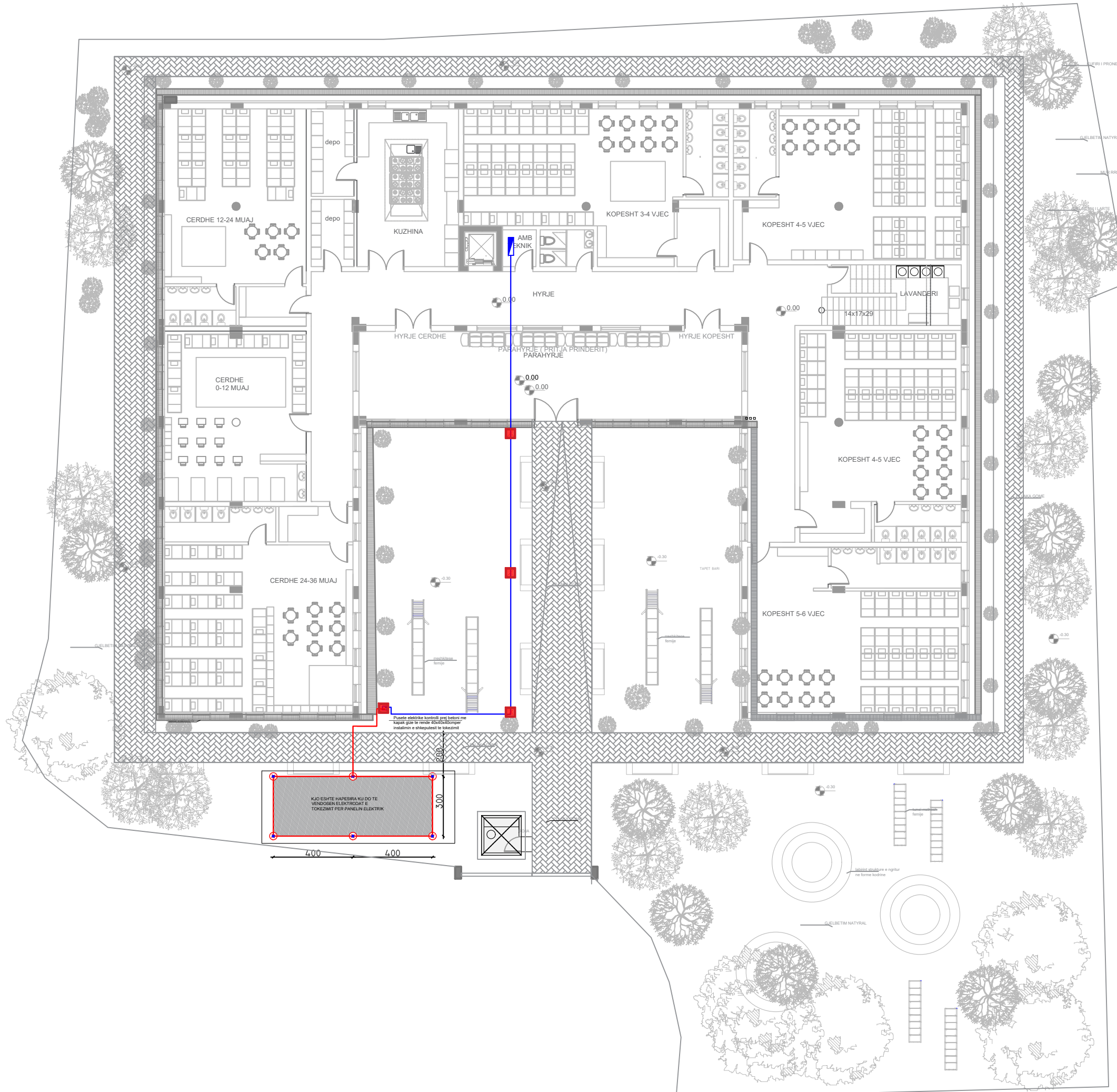
Shenime		
Emertimi i projektit HARTIMI I PROJEKT ZBATIMIT TË RINDËRTIMI I KOPSHT CERDHE NË FSHATIN GOLEM, BASHKIA KAVAJE		
Faza e Projektit PROJEKT ZBATIMI		
Projekti Elektrik		
Konsulentit C.E.C Group Civil Engineering Consultants		
Projektoi	Emer Mbiemer	Firma
Insh. Ndërtim	Vangush MBRIÇE	
Insh. Ndërtim	Anduen MBRIÇE	
Arkitekt	Sotraq QIRINXHI	
Insh. Elektrik	Andrea MILO	
Insh. Mekanik	Paskal JARAZI	
Insh. Hidroteknik	Gjergji SKENDERI	
Insh. Ndërtim	Dhimitraq KONOMI	
Emertimi fletes: Skema Principale Data, TF & CCTV		
Dwg.Nr. E-12		
Shkalla: A3 -1:150		

Sistemi i furnizimit me energji elektrike dhe pika e lidhjes me infrastrukturen e jashtme



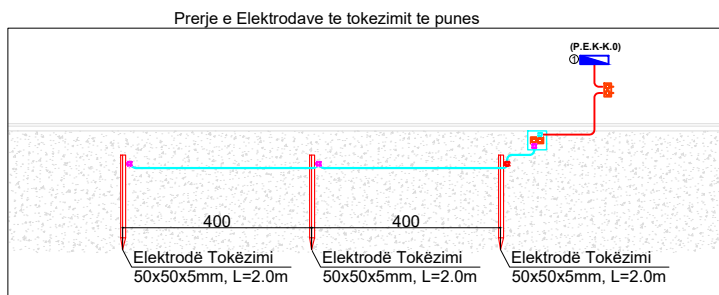
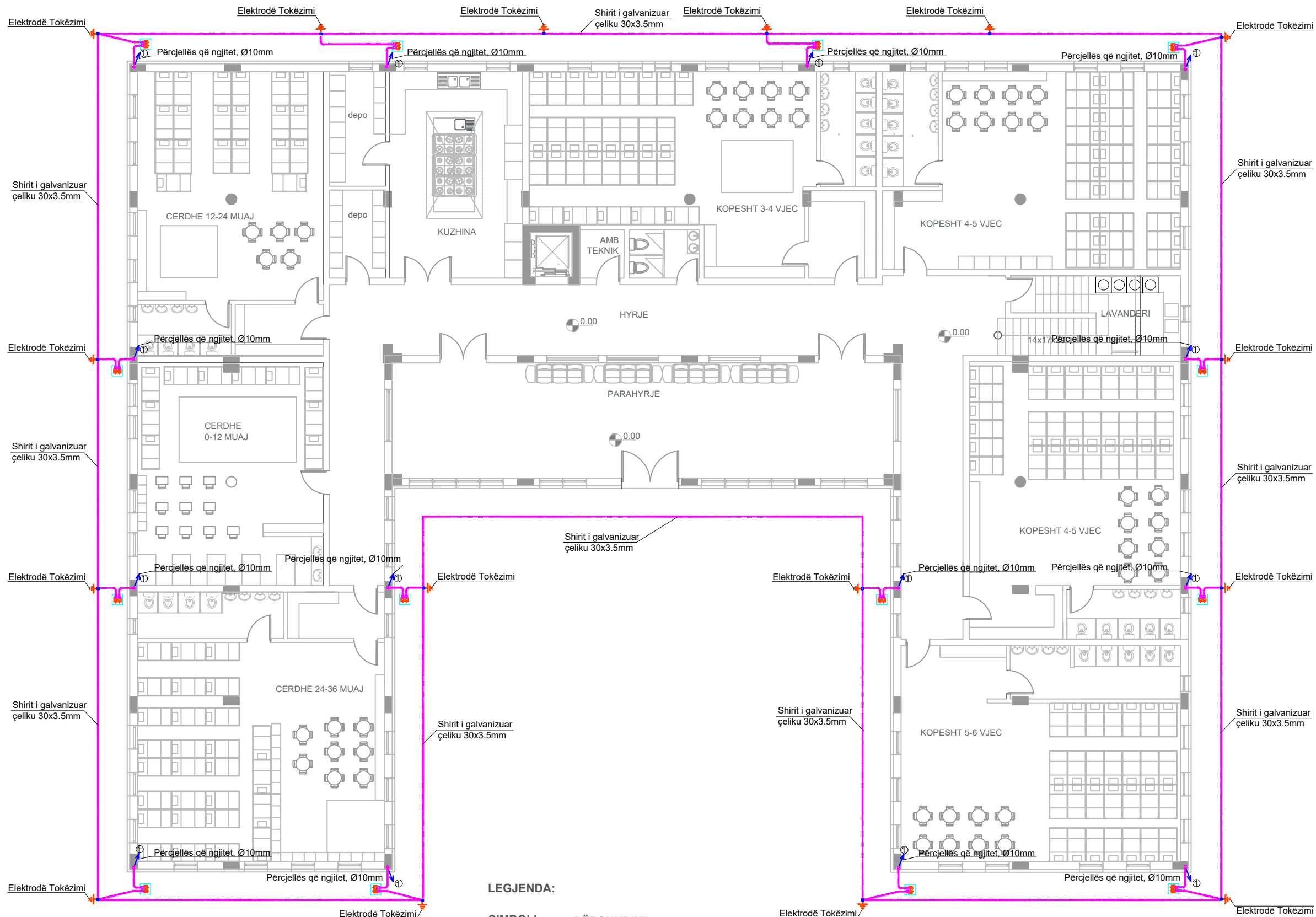
Shenime		
Emertimi i projektit HARTIMI I PROJEKT ZBATIMIT TË RINDËRTIMI I KOPSHT CERDHE NË FSHATIN GOLEM, BASHKIA KAVAJE		
Faza e Projektit PROJEKT ZBATIMI		
Projekti Elektrik		
Konsulenti C.E.C Group Civil Engineering Consultants		
Projektoi	Emer Mbiemer	Firma
Insh. Ndërtim	Vangush MBRİÇE	
Insh. Ndërtim	Anduen MBRİÇE	
Arkitekt	Sotraq QIRINXHI	
Insh. Elektrik	Andrea MILO	
Insh. Mekanik	Paskal JARAZI	
Insh. Hidroteknik	Gjergji SKENDERI	
Insh. Ndërtim	Dhimitraq KONOMI	
Emertimi fletes: Furnizimi Kryesor		
Dwg.Nr. E-13		
Shkalla: A3-1:150		

Sistemi i tokezimit te panelit elektrik kryesor



Shenime		
Emertimi i projektit HARTIMI I PROJEKT ZBATIMIT TË RINDËRTIMIT I KOPSHT CERDHE NË FSHATIN GOLEM, BASHKIA KAVAJE		
Faza e Projektit PROJEKT ZBATIMI		
Projekti Elektrik		
Konsulenti C.E.C Group Civil Engineering Consultants		
Projektoi	Emer Mbiemer	Firma
Insh. Ndertim	Vangush MBRËÇE	
Insh. Ndertim	Anduen MBRËÇE	
Arkitekt	Sotraq QIRINXHI	
Insh. Elektrik	Andrea MILO	
Insh. Mekanik	Paskal JARAZI	
Insh. Hidroteknik	Gjergji SKENDERI	
Insh. Ndertim	Dhimitraq KONOMI	
Emertimi fletes: Sistemi i tokezimit te Panelit Elektrik		
Dwg.Nr. E-14		
Shkalla: A3-1:150		

Sistemi i Tokëzimit & Mbrojtjes Atmosferike - Plani i Katit Përdhe



LEGJENDA:

SIMBOLI:

- ① — Përcjellës çeliku i galvanizuar që ngjitet, Ø10mm
- ② — Përcjellës çeliku i galvanizuar që zbrit, Ø10mm
- ⚡ — Elektrodë tokëzimi, tip profil zingato e bakerizuar 50x50x5mm, L=2.0m
- ⊕ — Shkëputës tokëzimi, për matjen e rezistencës së tokëzimit, instaluar në kuti elektrike kontrolli

PËRSHKRIMI:

- — Pusetë elektrike kontrolli betoni 40x40x40cm me kapak gize të rëndë
- ↗ — Shtizë rrufepritëse tubo Ø=20mm, L=150cm
- ⊕ — Morsetë bashkuese universale "T"
- ⊕ — Morsetë bashkuese universale kryq
- ⊕ — Morsetë bashkuese universale drejtë
- — Kubike betoni të veshur me PVC 10x10x15cm për fiksimin e rrjetës rrufepritëse në tarracë
- ▭ — Paneli Elektrik Kryesor - Kati 0 (P.E.K-K.0)
- — Rrjeti i tokëzimit perimetral, shirit zingato i galvanizuar 30x3.5mm
- — Rrjetë rrufepritëse e instaluar në tarracë, përcjellës çeliku i galvanizuar Ø10mm
- — Përcjellës bakri i veshur me izolim PVC, ngjyrë verdhë-jeshile, S = 1x25 mm²
- — Përcjellës bakri i zhveshur, S=1x25mm²

Shenime

Rrjeti i tokëzimit përreth objektit ndërtohet 1m larg objektit me shirit zingato 30x3.5mm, në thellësinë -0.70m brenda në dhe. Në kryqëzime, degëzime dhe bashkime të shiritave të tokëzimit përdoren morseteri lidhëse të shiritave të tokëzimit (detaje tip prodhim industrial zingato). Rrjeti i tokëzimit përreth objektit lidhet me rrjetin e mbrojtjes atmosferike në tarracë nëpërmjet përcjellësave që ngjiten. Për çdo ngjitje është instaluar një shkëputës tokëzimi i instaluar në pusët elektrike kontrolli me kapak të fortë 40x40x40cm, për të bërë matjen e rezistencës së tokëzimit.

Me rrjetin e tokëzimit lidhen elektrodat e tokëzimit me aksesorët e përshtatshëm, morseta universale, profil zingato e bakerizuar me gjatësi L=2.0m, sic tregohet në vizatim.

Rrjeta rrufepritëse mbi tarracë ndërtohet me përcjellës shirit Ø 10mm. Ky shirit fiksohet me aksesorë të përshtatshëm për fiksimin e saj në tarracë.

Rezistenca e tokëzimit duhet të jetë më e vogël se 1 ohm, në të kundërt duhet që të shtohet numri i elektrodave të tokëzimit derisa ky kusht të plotësohet.

Tokëzimi i Panelit Elektrik Kryesor do të bëhet me grup elektrodash të formuar nga 6 elektrodë tokëzimi 50x50x5mm, L=2.0m, me një distancë prej 4m nga njëra tjetra, të lidhura me përcjellës bakri të zhveshur me seksion S=25mm².

Emertimi i projektit

HARTIMI I PROJEKT ZBATIMIT TË RINDËRTIMIT I KOPSHT CERDHE NË FSHATIN GOLEM, BASHKIA KAVAJE

Faza e Projektit

PROJEKT ZBATIMI

Projekti Elektrik

Konsulentit

C.E.C Group
Civil Engineering Consultants

Projektoi	Emer Mbiemer	Firma
Insh. Ndërtim	Vangush MBRIÇE	
Insh. Ndërtim	Anduen MBRIÇE	
Arkitekt	Sotraq QIRINXHI	
Insh. Elektrik	Andrea MILO	
Insh. Mekanik	Paskal JARAZI	
Insh. Hidroteknik	Gjergji SKENDERI	
Insh. Ndërtim	Dhimitraq KONOMI	

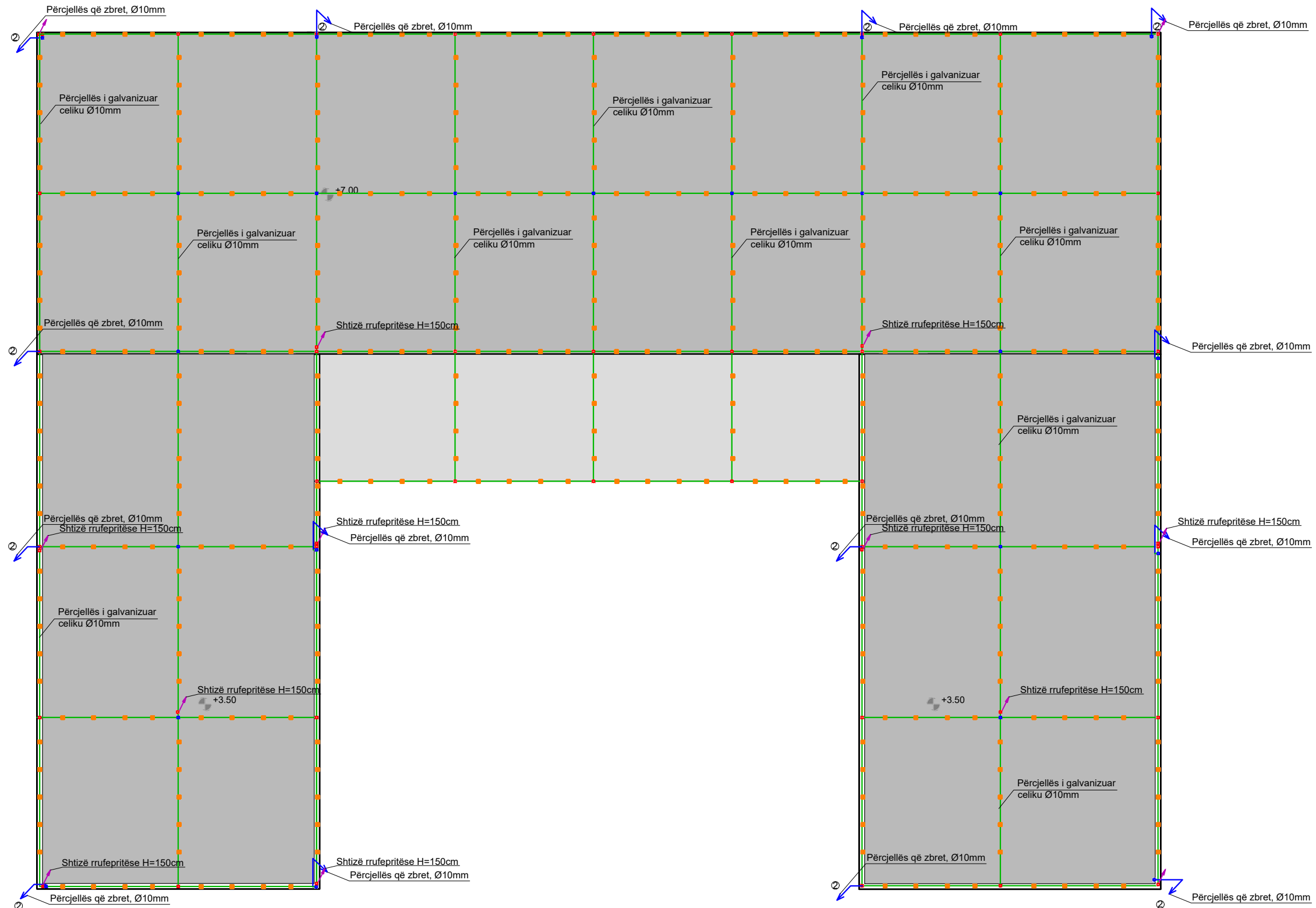
Emertimi fletes:

Sistemi i tokezimit

Dwg.Nr. E-15

Shkalla: A3 -1:150

Sistemi i Tokëzimit & Mbrojtjes Atmosferike - Plani Çatia



LEGJENDA:

SIMBOLI:

- 1 — Përcjellës çeliku i galvanizuar që ngjitet, Ø10mm
 2 — Përcjellës çeliku i galvanizuar që zbrit, Ø10mm
 — Elektrodë tokëzimi, tip profil zingato e bakerizuar 50x50x5mm, L=2.0m
 — Shkëputës tokëzimi, për matjen e rezistencës së tokëzimit, instaluar në kuti elektrike kontrolli

PËRSHKRIMI:

- Pusetë elektrike kontrolli betoni 40x40x40cm me kapak gize të rëndë
 — Shtizë rrufepritëse tubo Ø=20mm, L=150cm
 — Morsetë bashkuese universale "T"
 — Morsetë bashkuese universale kryq
 — Morsetë bashkuese universale e drejtë
 — Kubike betoni të veshur me PVC 10x10x15cm për fiksimin e rrjetës rrufepritëse në tarracë
 — Paneli Elektrik Kryesor - Kati 0 (P.E.K-K.0)
 — Rrjeti i tokëzimit perimetral, shirit zingato i galvanizuar 30x3.5mm
 — Rrjetë rrufepritëse e instaluar në tarracë, përcjellës çeliku i galvanizuar Ø10mm
 — Përcjellës bakri i veshur me izolim PVC, ngjyrë verdhë-jeshile, S = 1x25 mm²
 — Përcjellës bakri i zhveshur, S=1x25mm²

Shenime

Rrjeti i tokëzimit përreth objektit ndërtohet 1m larg objektit me shirit zingato 30x3.5mm, në thellësinë -0.70m brenda në dhe. Në kryqëzime, degëzime dhe bashkime të shiritave të tokëzimit përdoren morseteri lidhëse të shiritave të tokëzimit (detaje tip prodhim industrial zingato). Rrjeti i tokëzimit përreth objektit lidhet me rrjetin e mbrojtjes atmosferike në tarracë nëpërmjet përcjellësave që ngjiten. Për çdo ngjitje është instaluar një shkëputës tokëzimi i instaluar në pusët elektrike kontrolli me kapak të fortë 40x40x40cm, për të bërë matjen e rezistencës së tokëzimit.

Me rrjetin e tokëzimit lidhen elektrodat e tokëzimit me aksesorët e përshtatshëm, morseta universale, profil zingato e bakerizuar me gjatësi L=2.0m, sic tregohet në vizatim.

Rrjeta rrufepritëse mbi tarracë ndërtohet me përcjellës shirit Ø 10mm. Ky shirit fiksohet me aksesorë të përshtatshëm për fiksimin e saj në tarracë.

Rezistenca e tokëzimit duhet të jetë më e vogël se 1 ohm, në të kundërt duhet që të shtohet numri i elektrodave të tokëzimit derisa ky kusht të plotësohet.

Tokëzimi i Panelit Elektrik Kryesor do të bëhet me grup elektrodash të formuar nga 6 elektroda tokëzimi 50x50x5mm, L=2.0m, me një distancë prej 4m nga njëra tjetra, të lidhura me përcjellës bakri të zhveshur me seksion S=25mm².

Emertimi i projektit

HARTIMI I PROJEKT ZBATIMIT TË RINDËRTIMIT I KOPSHT CERDHE NË FSHATIN GOLEM, BASHKIA KAVAJE

Faza e Projektit

PROJEKT ZBATIMI

Projekti Elektrik

Konsulent

C.E.C Group
Civil Engineering Consultants

Projektoi	Emer Mbiemer	Firma
Insh. Ndertim	Vangush MBRIÇE	
Insh. Ndertim	Anduen MBRIÇE	
Arkitekt	Sotraq QIRINXHI	
Insh. Elektrik	Andrea MILO	
Insh. Mekanik	Paskal JARAZI	
Insh. Hidroteknik	Gjergji SKENDERI	
Insh. Ndertim	Dhimitraq KONOMI	

Emertimi fletes:

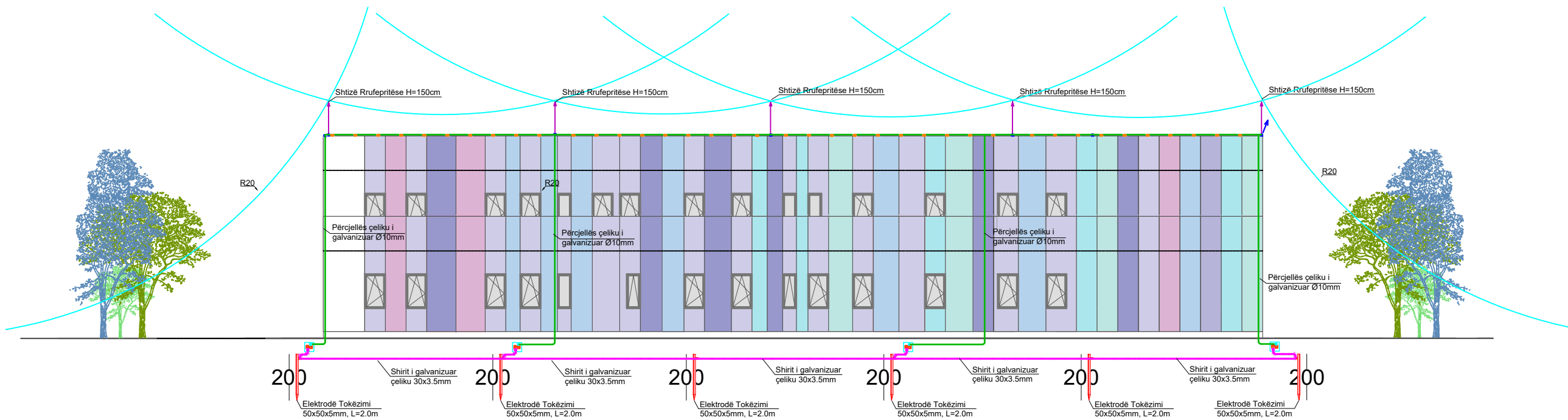
Sistemi i Mbrojtjes Atmosferike

Dwg.Nr. E-16

Shkalla:

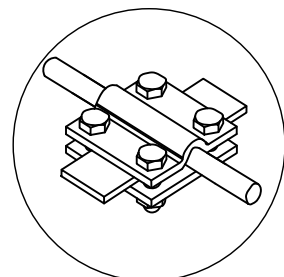
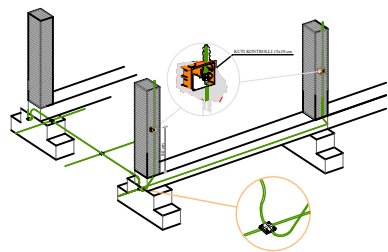
A3 -1:150

Sistemi i Tokëzimit & Mbrojtjes Atmosferike - Fasada Perëndim

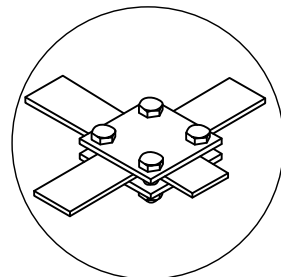


SHENIME

- Shfrytëzohet hekuri i thememelit b/a si tokezues natyral
- Lidhja me shiritin e tokezimit bëhet në nivelin e traut të themelit duke kapur hekurat vertikale të kollonave Konturi 30x3mm horizontalisht shtrihet brenda traut të themelit
- Në kollonat e treguara në planimetri vendoset zbritësi i rrufepritesit 30x3 që lidhet me morseteri me konturin e tokezimit
- Shiriti 30x3mm si ai në vertikal dhe në horizontal të kapet çdo 2m me armaturen konstruktive
- Rezistenca e tokezimit nuk duhet të kalojë vlerë 4 ohm. Meqëse terreni është shkëmborë, për të arritur rezistencën duhet të hapen vrima me diametër 15-20 cm duke i mbushur me kripe industriale të prodhuar për sisteme tokezimi.



Detaj morseterie shirit -shufer

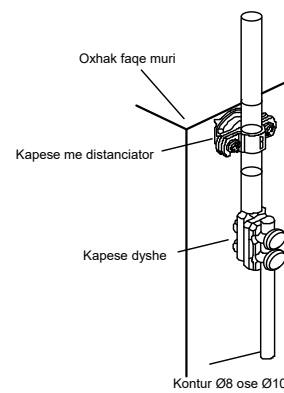


Detaj morseterie shirit -shirit

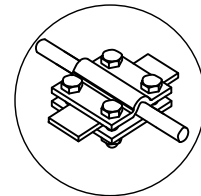
SHENIME

- Parashikohet mbrojtja nga goditjet direkte të rrufesë nëpërmjet konturit të vendosur në terrace dhe majave rrufepritesë të kapura në të
- Si zbritësi rrufepritesë shërben shiriti FeZn 30x3 i vendosur pa ndërprerje brenda kollonave konstruktive
- Me konturin e tokezimit të lidhen të gjitha pjesët metalike që dalin mbi terracë si barriera, antena.

Detaj i kapjes së shtizës në oxhak



Detaj morseterie shirit -shufer



Emertimi i projektit
HARTIMI I PROJEKT ZBATIMIT TË RINDËRTIMIT I KOPSHT CERDHE NË FSHATIN GOLEM, BASHKIA KAVAJE

Faza e Projektit
 PROJEKT ZBATIMI

Projekti Elektrik

Konsulentit
C.E.C Group
 Civil Engineering Consultants

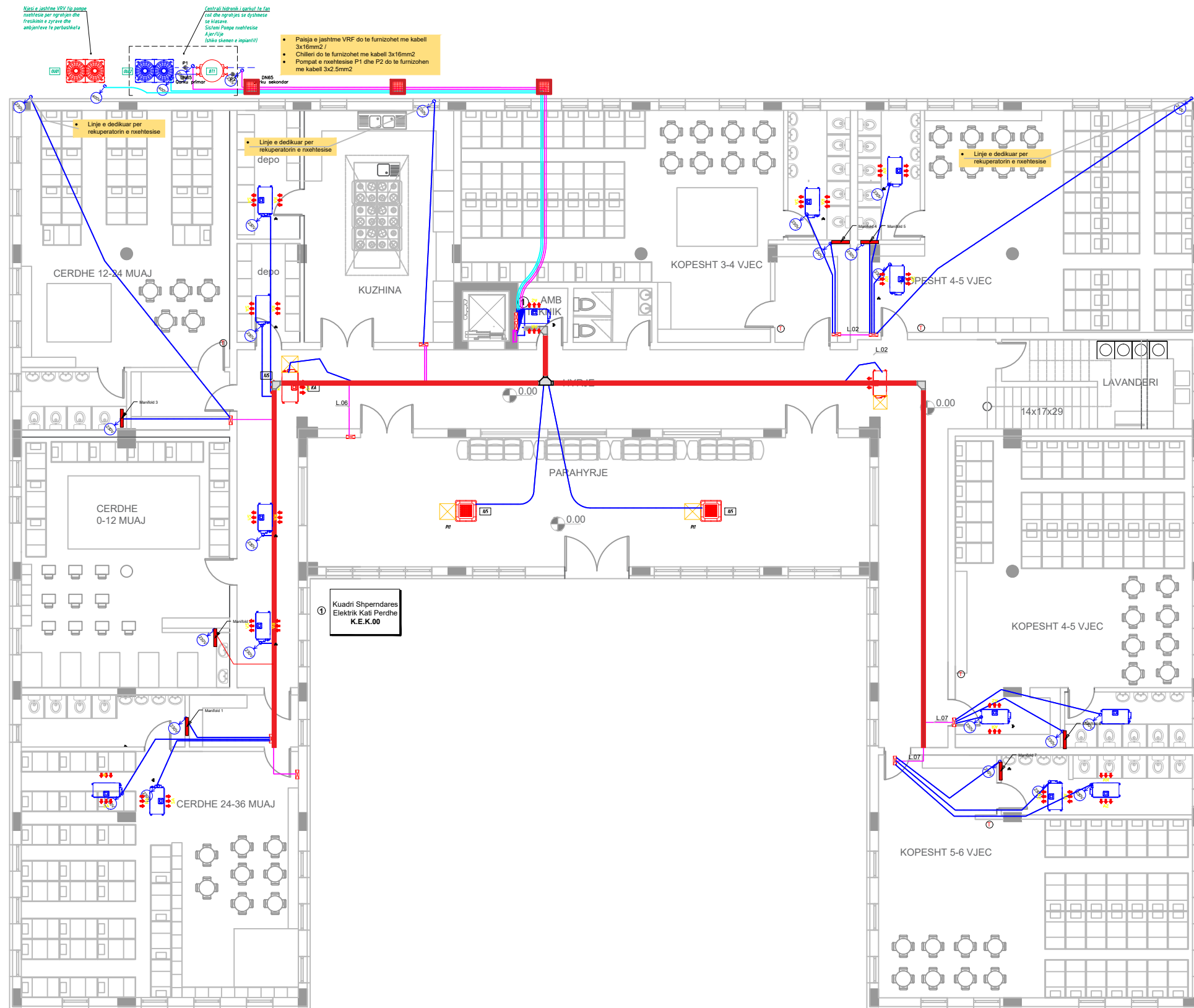
Projektoi	Emer Mbiemer	Firma
Insh. Ndërtim	Vangush MBRIÇE	
Insh. Ndërtim	Anduen MBRIÇE	
Arkitëkt	Sotraq QIRINXHI	
Insh. Elektrik	Andrea MILO	
Insh. Mekanik	Paskal JARAZI	
Insh. Hidroteknik	Gjergji SKENDËRI	
Insh. Ndërtim	Dhimitraq KONOMI	

Emertimi fletës:
 Sistemi i Mbrojtjes Atmosferike / Prerje

Dwg.Nr. E-17

Shkalla:
 A3-1:150

Sistemet Mekanike dhe furnizimi i tyre me fuqi elektrike



Shenime

Emertimi i projektit
HARTIMI I PROJEKT ZBATIMIT TË RINDËRTIMIT I KOPSHT CERDHE NË FSHATIN GOLEM, BASHKIA KAVAJE

Faza e Projektit
 PROJEKT ZBATIMI

Projekti Elektrik

Konsulenti
C.E.C Group
 Civil Engineering Consultants

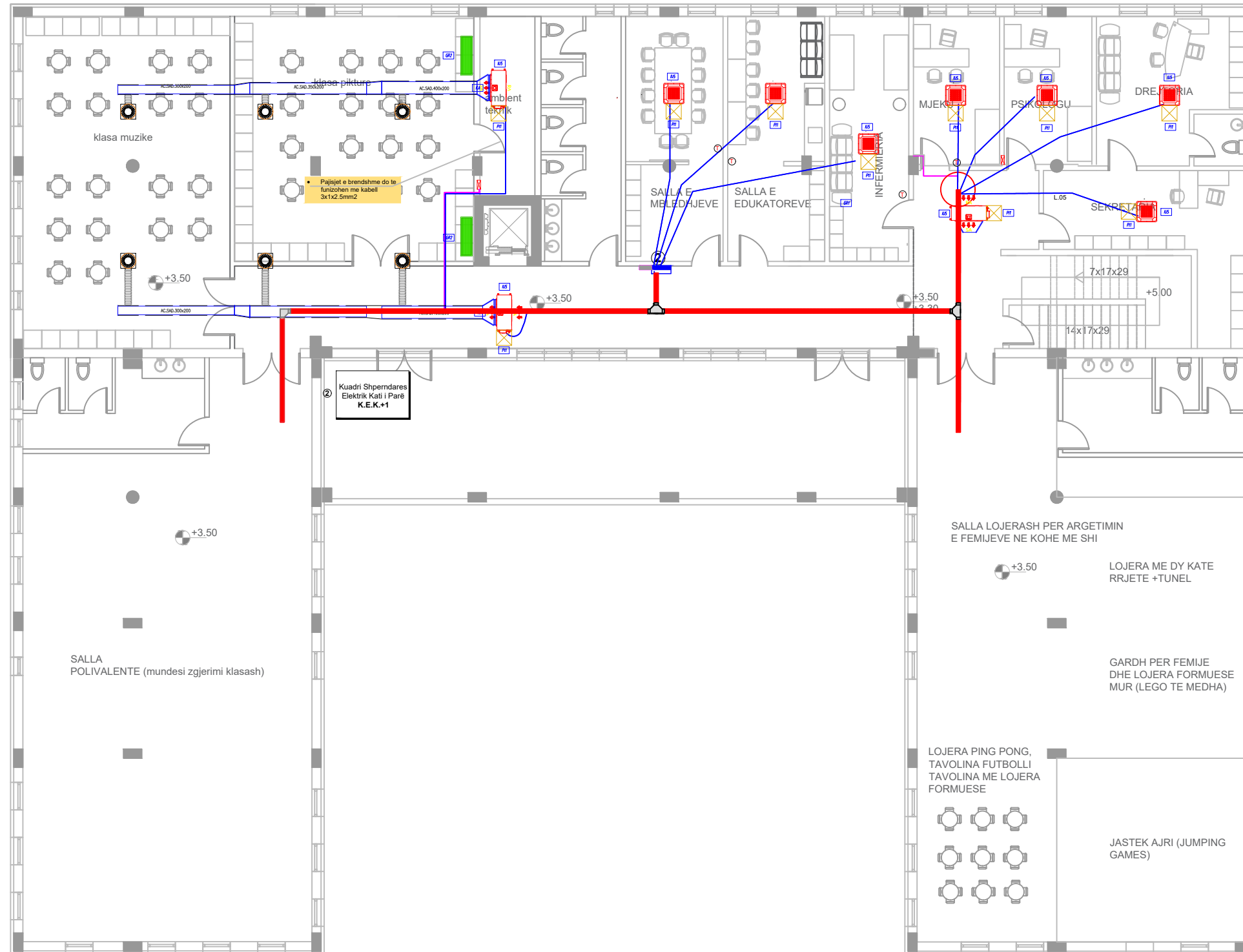
Projektoi	Emer Mbiemer	Firma
Insh. Nderim	Vangush MBRIÇE	
Insh. Nderim	Anduen MBRIÇE	
Arkitekt	Sotraq QIRINXHI	
Insh. Elektrik	Andrea MILO	
Insh. Mekanik	Paskal JARAZI	
Insh. Hidroteknik	Gjergji SKENDERI	
Insh. Nderim	Dhimitraq KONOMI	

Emertimi fletes:
 Sistemi i Mekanik dhe Daljet e Fuqise /K.0

Dwg.Nr. E-18

Shkalla:
 A3-1:150

Sistemet Mekanike dhe furnizimi i tyre me fuqi elektrike



Shenime

Emertimi i projektit
HARTIMI I PROJEKT ZBATIMIT TË RINDËRTIMIT I KOPSHT CERDHE NË FSHATIN GOLEM, BASHKIA KAVAJE

Faza e Projektit
 PROJEKT ZBATIMI

Projekti Elektrik

Konsulenti
C.E.C Group
 Civil Engineering Consultants

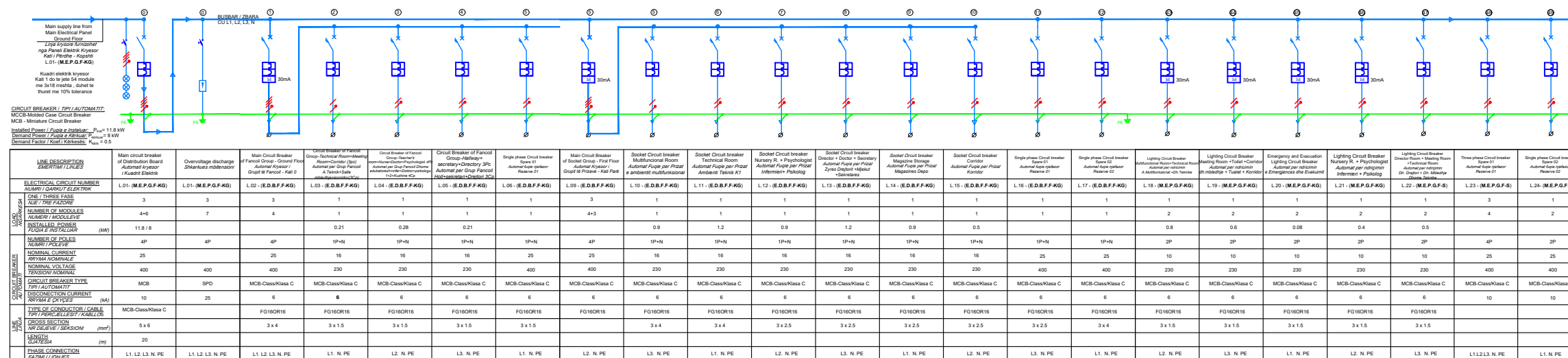
Projektoi	Emer Mbiemer	Firma
Insh. Ndertim	Vangush MBRIÇE	
Insh. Ndertim	Anduen MBRIÇE	
Arkitekt	Sotraq QIRINXHI	
Insh. Elektrik	Andrea MILO	
Insh. Mekanik	Paskal JARAZI	
Insh. Hidroteknik	Gjergji SKENDERI	
Insh. Ndertim	Dhimitraq KONOMI	

Emertimi fletes:
 Sistemi i Mekanik dhe Daljet e Fuqise /K.1

Dwg.Nr. E-19

Shkalla:
 A3-1:150

Skema Elektrike e Shperndarjes per Panelin e Katit Pare



Emertimi i projektit
HARTIMI I PROJEKT ZBATIMIT TË RINDËRTIMI I KOPSHT CERDHE NË FSHATIN GOLEM, BASHKIA KAVAJE

Faza e Projektit
PROJEKT ZBATIMI

Projekti Elektrik

Konsulentit
C.E.C Group
 Civil Engineering Consultants

Projektoi	Emer Mbiemer	Firma
Inxh. Nderim	Vangjush MBRICË	
Inxh. Nderim	Anduen MBRICË	
Arkitekt	Sotirag QIRINXHI	
Inxh. Elektrik	Andrea MILO	
Inxh. Mekanik	Paskal JARAZI	
Inxh. Hidroteknik	Gjergji SKENDERI	
Inxh. Nderim	Dhimitraq KONOMI	

Emertimi fletes:
 Skema elektrike paneli elektrik / K.1
 Dwg.Nr. E-21
 Shkalla:
 A3-1: