

PROJEKTI ELEKTRIK

OBJEKTI: RIKOSNTRUKSIONI I SHKOLLËS SË MESME "DALIP TOCKA" KOTODESH, BASHKIA PRRENJAS

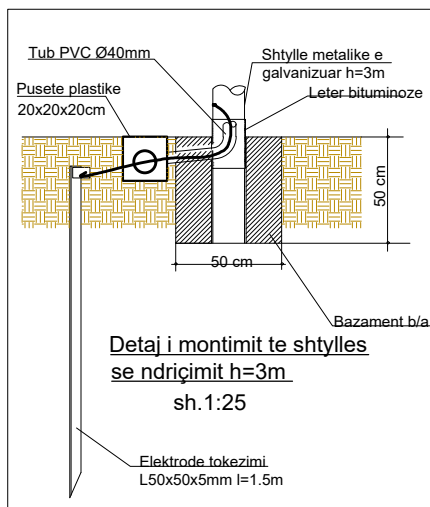
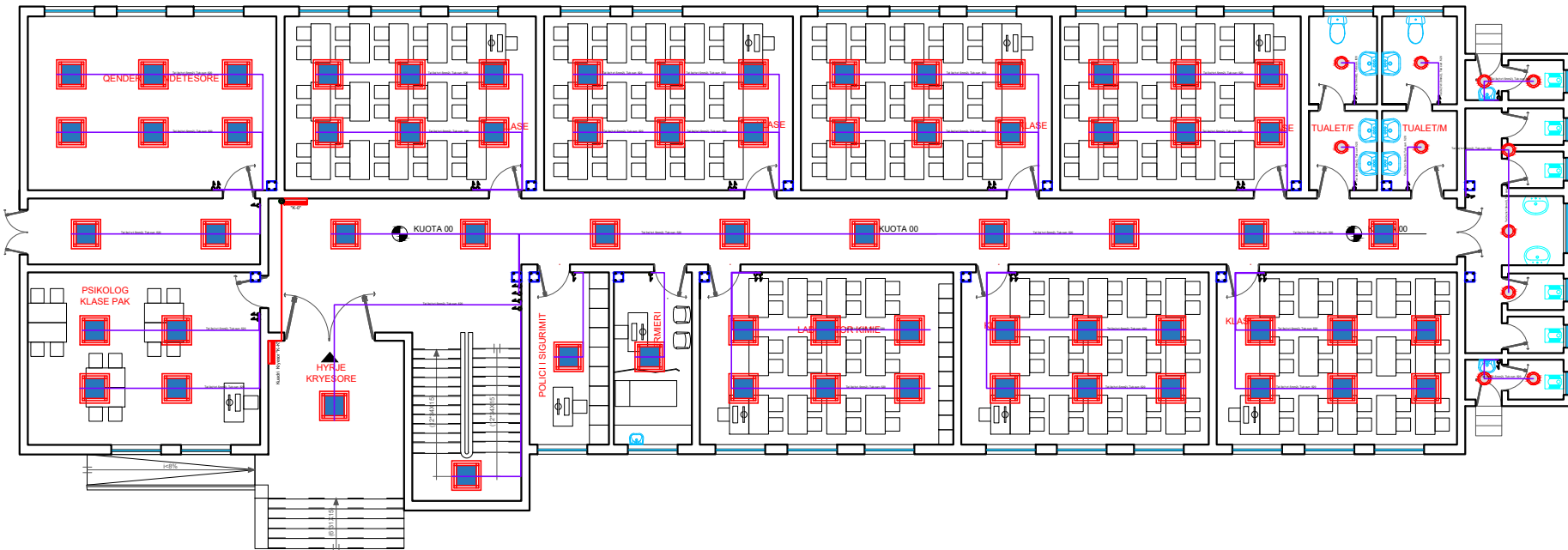
KONSULENT / CONSULTANT

POROSITESI / CLIENT

BASHKIA PRRENJAS



INSTALIMI I NDRICIMIT NE KATIN PERDHE

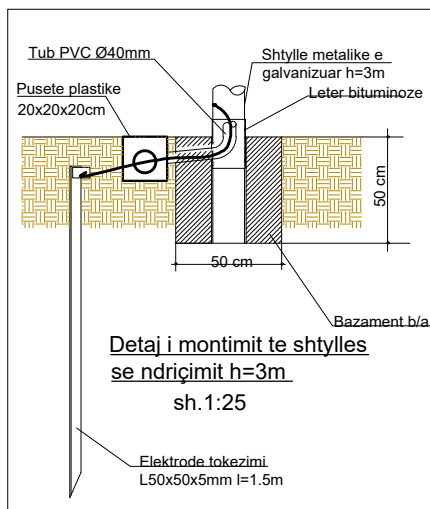
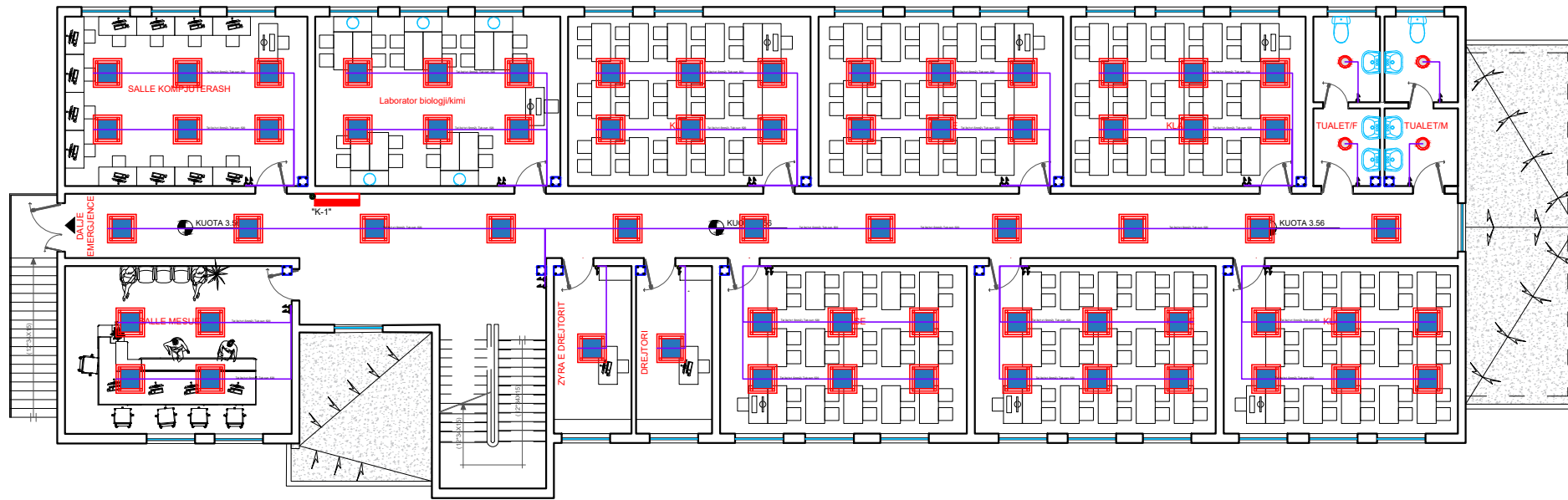


Shenim:

Gjate montimit te ndricuesve te respektohen permasat sipas shkalles ne projekt dhe te sigurohet estetika. Linjat e ndricimit brenda klases(ambjentit),shtrihen ne mure nen suva dhe ne tavane,ne Tpf-16. Seksioni i linjave te ndricimit ,prej kuadrit deri tek kutia shperndarese qe hyne ne klase,do te jete: $S=3 \times 2.5 \text{ mm}^2 / \text{Tpf}16$ kurse brenda klases seksioni do te jete $S=3 \times 1.5 \text{ mm}^2 / \text{Tpf}16 \text{ mm}$ fleksibel kunder zjarrit. Ato ushqehen me automate ne kuader sipas ndarjes ne linjat perkatese te treguara ne vizatim. Ndricueset montohen ne tavan ne 4 pika me vida. Kane nje grade mbrojtjeje IP (sic eshte ne legjende). Te gjithë jane me reflektore dhe kane kompensim kapaciteti. Ndricimi i koridoreve ne cdo kat do te ushqehet prej Rele-se me dy gjendje(finder) $I_n = 16\text{A}$; $U_n = 230\text{V}$ (RFn) komandimi i ndricimit te koridoreve do te behet prej butonave me drite bF(n) respektiv. Ngjyrat e percjellesave do te jene: Neutri- blu ; Toka- verdhe jeshil ; Fazet -3 ngjyra te ndryshme. Lidhjet do te behen me moerseta kapuc ne kutite shperndarese. Lartesia e celesave eshte 1.1m mbi dysheme dhe prane dyerve-10cm nga patura e deres. Ne tualete te dedikuara per njeret me aftesi te kufizuara, lartesia e celesave eshte 0.7m mbi dysheme dhe prane dyerve-10cm nga patura e deres. Ndricuesat e fasades se jashtme do te jene LED 2x 30 W me ndricim te orjentuar posthe dhe lart. Komandimi do te behet me ane te fotoelementit elektrik i cili ndez ndricuesat per per $E < 2 \text{ lx}$, montuar ne lartesi H 5m sidhe nga nje celes i vendosur ne dhomen e rojtarit. Ndricuesat e oborrit do te jene shtylle me dy krahe, $h=5\text{m}$, $2 \times 80\text{w}$, ip 65 dhe do te komandohen me ane te fotoelementit elektrik i cili ndez ndricuesat per per $E < 2 \text{ lx}$, montuar ne lartesi H 5m sidhe me ane te tre celsave (2 devijat dhe nje invertitor te vendosur ne sekretarite respektive te cdo konsumatori.

SIMBOLI		PERSHKRIMI		POROSITESI / CLIENT	
[Symbol]		Ndricues LED 1x50W IP65,i jashtem		BASHKIA PRRENJAS	
[Symbol]		Ndricues LED 2x36W IP65,tavanor		KONSULENT / CONSULTANT	
[Symbol]		Ndricues LED 1x36W IP65,tavanor			
[Symbol]		Ndricues LED 1x58W IP65,tavanor			
[Symbol]		Ndricues LED 40W IP40,tavanor			
[Symbol]		Ndricues LED 26W IP40,tavanor			
[Symbol]		Ndricues LED 200W i varur per palester IP65			
[Symbol]		Ndricues oborri, shtylle, LED, h=5m, 2x80, IP65			
[Symbol]		Çeles 1P i=10A 250V h=1.1m			
[Symbol]		Çeles deviat I=10A 250V h=1.1m		SHENIME TEKNIKE / TECHNICAL NOTES	
[Symbol]		Kuti shpërndarëse PT5			
[Symbol]		Puseta P-E(100x100x100) cm			
[Symbol]		Puseta P-E(40x40x40) cm			
[Symbol]		Kuader elektrik IP - 40 ht = 1.6m			
[Symbol]		Buton I=10A 250V h=1.1m			
[Symbol]		Prize bivalente 2P+E; 10 A /230 V ; IP55; h=0.4 m		SHENIME TEKNIKE	
[Symbol]		Prize shuko 2P+E; 16A /230 V ; IP55; h=0.4 m			
[Symbol]		Pike lidhje direkte			
[Symbol]		Prize interneti			
[Symbol]		Prize TV			
[Symbol]		Altoparlant me fuqi 6W			
[Symbol]		Zile lajmeruese IP40 75dB h=2.6m		ZONA / LOCATION	
[Symbol]		Qender zeri		BASHKIA PRRENJAS	
[Symbol]		Kuti shpërndarëse PT-5		OBJEKTI / PROJECT NAME	
[Symbol]		Kuti shpërndarëse PT-5 për kanalinen metalike (Nga Rrjeti)		RIKONSTRUKSIONI I SHKOLLËS SË MESME "DALIP TOCKA" KOTODESH, BASHKIA PRRENJAS	
SIMBOLI		PERSHKRIMI		FAZA E PROJEKTTIT / PROJECT PHASE	
[Symbol]		Njesia e brendshme e videocitfonise		PROJEKT ZBATIMI	
[Symbol]		Njesia e jashtme e videocitfonise		IMPLEMENTATION DESIGN	
[Symbol]		Mikrofon		PROJEKTI ARKITEKTONIK / ARCHITECTURAL DESIGN	
[Symbol]		Drejtim dalje emergjence		PROJEKTI KONSTRUKTIV / STRUCTURAL DESIGN	
[Symbol]		Drejtim dalje emergjence djathtas			
[Symbol]		Drejtim dalje emergjence majtas			
[Symbol]		Sensor optik detektim zjarri		STUDIMI GJEOLOGO-INXHINIERIK	
[Symbol]		Pulsant i thyeshem ne rast zjarri			
[Symbol]		Pajisje lajmeruese optiko-akustike ne rast zjarri		PROJEKTI HIDROSANITAR / MUNICIPAL DESIGN	
[Symbol]		Linje ndricimi		PROJEKTI ELEKTRIK / ELECTRICAL DESIGN	
[Symbol]		Linje prizash			
[Symbol]		Linje interneti, DATA			
[Symbol]		Linje zjarri			
[Symbol]		Fiber Optike SM 2C			
[Symbol]		Linje per 24V e paneleve optiko-akustike		EMERTIMI I FLETES / TITLE OF DESIGN	
[Symbol]		Linje fonie per altoparantet		INSTALIMI I NDRICIMIT NE KATIN PERDHE	
[Symbol]		Linje per zilet lajmeruese		GROUND FLOOR - LIGHTING INSTALATION	
[Symbol]		Linje videocitfonie me 6fije		SHKALLA: 1:100	
[Symbol]		Hapesira kufizuese e panelit te cerdhes		1:100	
[Symbol]		Hapesira kufizuese e panelit te shkollës 9-vjecare		Shkurt 2023	
[Symbol]		Hapesira kufizuese e panelit te gjimnazit		NR.FLETES / DRAWING No.	
[Symbol]		Torreto per montim ne dysheme, 8 module		E-01	
[Symbol]		Rack Data 12U		VULA / STAMP	
[Symbol]		Pulsant			

INSTALIMI I NDRICIMIT NE KATIN E PARE



Shenim:

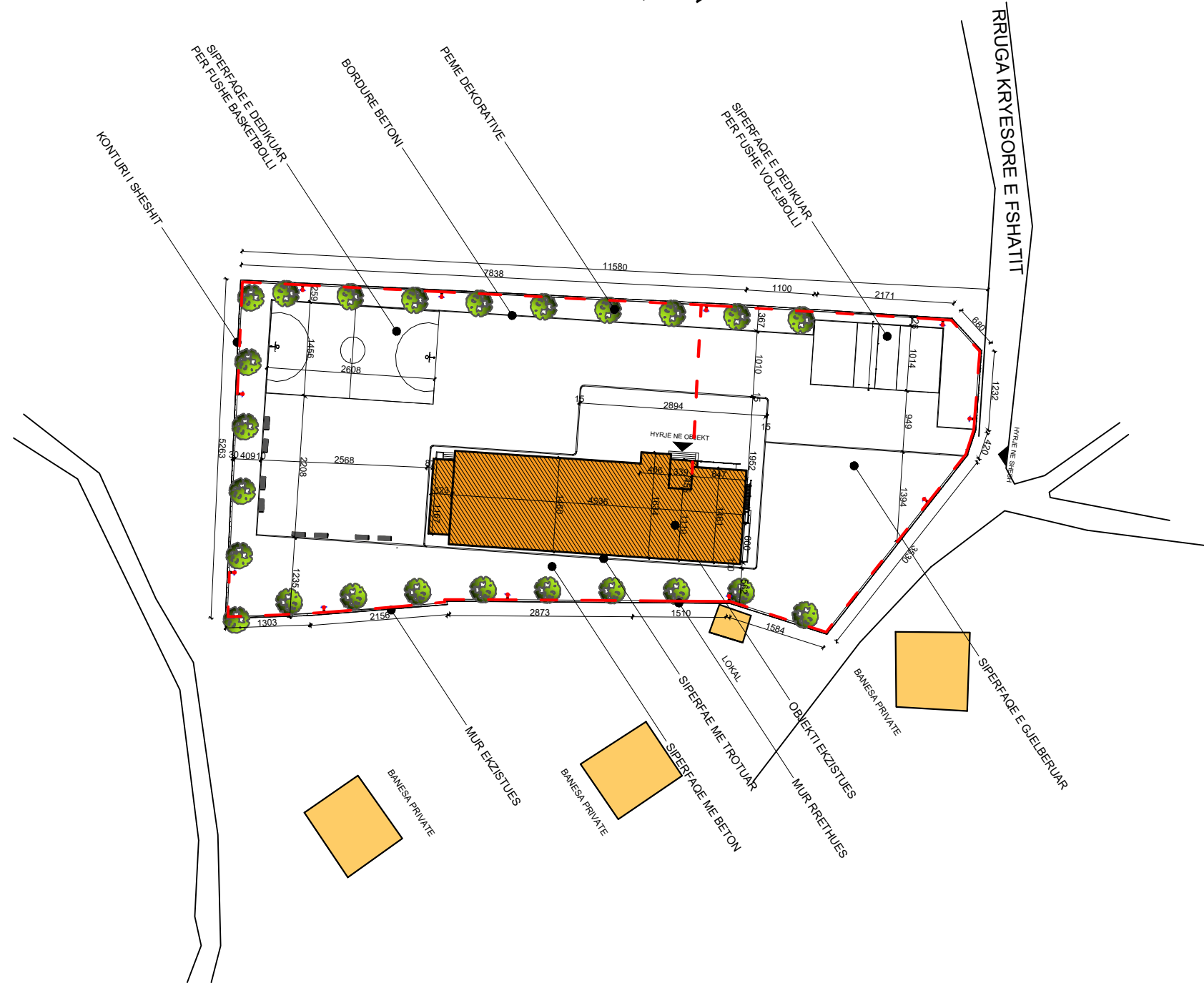
Gjate montimit te ndricuesve te respektohen permasat sipas shkalles ne projekt dhe te sigurohet estetika. Linjat e ndricimit brenda klases(ambjentit),shtrihen ne mure nen suva dhe ne tavane,ne Tpf-16. Seksioni i linjave te ndricimit ,prej kuadrit deri tek kutia shperndarëse qe hyne ne klase,do te jete: $S=3 \times 2.5 \text{ mm}^2 / \text{Tpf}16$ kurse brenda klases seksioni do te jete: $S=3 \times 1.5 \text{ mm}^2 / \text{Tpf}16 \text{ mm}$ fleksibel kunder zjarrit. Ato ushqehen me automate ne kuader sipas ndarjes ne linjat perkatese te treguara ne vizatim. Ndricueset montohen ne tavan ne 4 pika me vida. Kane nje grade mbrojtjeje IP (sic eshte ne legjende). Te gjithë jane me reflektore dhe kane kompensim kapaciteti. Ndricimi i koridoreve ne cdo kat do te ushqehet prej Rele-se me dy gjendje(finder) $I_n = 16A$; $U_n = 230V$ (RFn) komandimi i ndricimit te koridoreve do te behet prej butonave me drite bF(n) respektiv. Ngjyrat e percjellesave do te jene: Neutri- blu ; Toka- verdhe jeshil ; Fazet -3 ngjyra te ndryshme. Lidhjet do te behen me moerseta kapuc ne kutite shperndarëse. Lartesia e celesave eshte 1.1m mbi dysheme dhe prane dyerve-10cm nga patura e deres. Ne tualete te dedikuara per njerës me aftesi te kufizuara, lartesia e celesave eshte 0.7m mbi dysheme dhe prane dyerve-10cm nga patura e deres. Ndricuesat e fasades se jashtme do te jene LED 2x 30 W me ndricim te orjentuar posthe dhe lart. Komandimi do te behet me ane te fotoelementit elektrik i cili ndez ndricuesat per per $E < 2 \text{ lx}$, montuar ne lartesi H 5m sidhe nga nje celes i vendosur ne dhomen e rojtarit. Ndricuesat e oborrit do te jene shtylle me dy krahe, $h=5m$, $2 \times 80w$, ip 65 dhe do te komandohen me ane te fotoelementit elektrik i cili ndez ndricuesat per per $E < 2 \text{ lx}$, montuar ne lartesi H 5m sidhe me ane te tre celsave (2 devijat dhe nje invertitor te venddosur ne sekretarite respektive te cdo konsumatori.

SIMBOLI		PERSHKRIMI		POROSITESI / CLIENT	
				BASHKIA PRRNJAS	
				KONSULENT / CONSULTANT	
				SHENIME TEKNIKE / TECHNICAL NOTES	
				SHENIME TEKNIKE	
				ZONA / LOCATION	
				BASHKIA PRRNJAS	
				OBJEKTI / PROJECT NAME	
				RIKONSTRUKSIONI I SHKOLLËS SË MESME "DALIP TOCKA" KOTODESH, BASHKIA PRRNJAS	
				FAZA E PROJEKTTIT / PROJECT PHASE	
				PROJEKT ZBATIMI IMPLEMENTATION DESIGN	
				PROJEKTI ARKITEKTONIK / ARCHITECTURAL DESIGN	
				PROJEKTI KONSTRUKTIV / STRUCTURAL DESIGN	
				STUDIMI GJEOLOGO-INXHINIERIK	
				PROJEKTI HIDROSANITAR / MUNICIPAL DESIGN	
				PROJEKTI ELEKTRIK / ELECTRICAL DESIGN	
				EMERTIMI I FLETES / TITLE OF DESIGN	
				INSTALIMI I NDRICIMIT NE KATIN E PARE FIRST FLOOR - LIGHTING INSTALATION	
				SHKALLA: 1:100 1:100	
				Shkurt 2023	
				NR.FLETES / DRAWING No.	
				E-02	
				VULA / STAMP	

SIMBOLI		PERSHKRIMI	
	Ndricues LED 1x50W IP65,i jashtem		Ndricues LED 2x36W IP65,tavanor
	Ndricues LED 1x36W IP65,tavanor		Ndricues LED 1x58W IP65,tavanor
	Ndricues LED 40W IP40,tavanor		Ndricues LED 26W IP40,tavanor
	Ndricues LED 200W i varur per palester IP65		Ndricues oborri, shtylle, LED, h=5m, 2x80, IP65
	Çeles 1P i=10A 250V h=1.1m		Çeles deviat I=10A 250V h=1.1m
	Kuti shpërndarëse PT5		Puseta P-E(100x100x100) cm
	Puseta P-E(40x40x40) cm		Kuader elektrik IP - 40 ht = 1.6m
	Buton I=10A 250V h=1.1m		Prize bivalente 2P+E; 10 A /230 V ; IP55; h=0.4 m
	Prize shuko 2P+E; 16A /230 V ; IP55; h=0.4 m		Pike lidhje direkte
	Prize interneti		Prize TV
	Altoparlant me fuqi 6W		Zile lajmeruese IP40 75dB h=2.6m
	Zile lajmeruese IP40 75dB h=2.6m		Qender zeri
	Kuti shpërndarëse PT-5		Kuti shpërndarëse PT-5 për kanalinen metalike (Nga Rrjeti)

SIMBOLI		PERSHKRIMI	
	Njesia e brendshme e videocitfonise		Njesia e Jashtme e videocitfonise
	Njesia e Jashtme e videocitfonise		Mikrofon
	Mikrofon		Drejtim dalje emergjence
	Drejtim dalje emergjence		Drejtim dalje emergjence djathtas
	Drejtim dalje emergjence majtas		Sensor optik detektim zjarri
	Sensor optik detektim zjarri		Pulsant i thyeshem ne rast zjarri
	Pulsant i thyeshem ne rast zjarri		Pajisje lajmeruese optiko-akustike ne rast zjarri
	Linje ndricimi		Linje prizash
	Linje prizash		Linje interneti, DATA
	Linje interneti, DATA		Linje zjarri
	Linje zjarri		Fiber Optike SM 2C
	Fiber Optike SM 2C		Linje per 24V e paneleve optiko-akustike
	Linje per 24V e paneleve optiko-akustike		Linje fonie per altoparlantet
	Linje fonie per altoparlantet		Linje per zilet lajmeruese
	Linje per zilet lajmeruese		Linje videocitfonie me 6fije
	Linje videocitfonie me 6fije		Hapesira kufizuese e panelit te cerdhes
	Hapesira kufizuese e panelit te cerdhes		Hapesira kufizuese e panelit te shkolles 9-vjecare
	Hapesira kufizuese e panelit te shkolles 9-vjecare		Hapesira kufizuese e panelit te gjimnazit
	Hapesira kufizuese e panelit te gjimnazit		Torrore per montim ne dysheme, 8 module
	Torrore per montim ne dysheme, 8 module		Rack Data 12U
	Rack Data 12U		Pulsant

INSTALIMI I NDRICIMIT NE SISTEMIMIN E JASHEM OUTDOOR- LIGHTING INSTALATION



Legjenda

- pusete plastike 50x50x50
- pusete plastike 30x30x30 +ndricues SMART 250w +shtylle h-8.8+krah1.5x1.5
- pusete plastike 30x30x30 +ndricues SMART 150w +shtylle h-8.8
- pusete plastike 30x30x30 +ndricues SMART 100w +shtylle h-6.8m
- pusete plastike 30x30x30 +ndricues SMART 100w +shtylle h-7.8m
- Linje elektrike ndricimi

Shenim:

Gjate montimit te ndricuesve te respektohen permasat sipas shkalles ne projekt dhe te sigurohet estetika. Linjat e ndricimit brenda klases(ambjentit),shtrihen ne mure nen suva dhe ne tavane,ne Tpf-16. Seksioni i linjave te ndricimit ,prej kuadrit deri tek kutia shperndarese qe hyne ne klase,do te jete: $S=3 \times 2.5 \text{ mm}^2 / \text{Tpf}16$ kurse brenda klases seksioni do te jete : $S=3 \times 1.5 \text{ mm}^2 / \text{Tpf}16 \text{ mm}$ fleksibel kunder zjarrit. Ato ushqehen me automate ne kuader sipas ndarjes ne linjat perkatese te treguara ne vizatim. Ndricueset montohen ne tavan ne 4 pika me vida. Kane nje grade mbrojtjeje IP (sic eshte ne legjende). Te gjitha jane me reflektore dhe kane kompensim kapaciteti. Ndricimi i koridoreve ne cdo kat do te ushqehet prej Rele-se me dy gjendje(finder) $I_n = 16A$; $U_n = 230V$ (RFn) komandimi i ndricimit te koridoreve do te behet prej butonave me drite bF(n) respektiv. Ngjyrat e percjellesave do te jene: Neutri- blu ; Toka- verdhe jeshil ; Fazet -3 ngjyra te ndryshme. Lidhjet do te behen me moerseta kapuc ne kutite shperndarese. Lartesia e celesave eshte 1.1m mbi dysheme dhe prane dyerve-10cm nga patura e deres. Ne tualetet te dedikuara per njeret me aftesi te kufizuara, lartesia e celesave eshte 0.7m mbi dysheme dhe prane dyerve-10cm nga patura e deres. Ndricuesat e fasades se jashtme do te jene LED 2x 30 W me ndricim te orjentuar posthe dhe lart. Komandimi do te behet me ane te fotoelementit elektrik i cili ndez ndricuesat per per $E < 2 \text{ lx}$, montuar ne lartesi H 5m sidhe nga nje celes i vendosur ne dhomen e rojtarit. Ndricuesat e oborrit do te jene shtylle me dy krahe, h=5m, 2x80w, ip 65 dhe do te komandohen me ane te fotoelementit elektrik i cili ndez ndricuesat per per $E < 2 \text{ lx}$, montuar ne lartesi H 5m sidhe me ane te tre celsave (2 devijat dhe nje invertitor te vendosur ne sekretarite respektive te cdo konsumatori.

SIMBOLI		PERSHKRIMI		POROSITESI / CLIENT	
		Ndricues LED 1x50W IP65,i jashtem		BASHKIA PRRNJAS	
		Ndricues LED 2x36W IP65,tavanor		KONSULENT / CONSULTANT	
		Ndricues LED 1x36W IP65,tavanor			
		Ndricues LED 1x58W IP65,tavanor			
		Ndricues LED 40W IP40,tavanor			
		Ndricues LED 26W IP40,tavanor			
		Ndricues LED 200W i varur per palester IP65			
		Ndricues oborri, shtylle, LED, h=5m, 2x80, IP65			
		Çeles 1P i=10A 250V h=1.1m			
		Çeles deviat I=10A 250V h=1.1m			
		Kuti shpërndarëse PT5		SHENIME TEKNIKE / TECHNICAL NOTES	
		Puseta P-E(100x100x100) cm			
		Puseta P-E(40x40x40) cm			
		Kuader elektrik IP - 40 ht = 1.6m			
		Buton I=10A 250V h=1.1m			
		Prize bivalente 2P+E; 10 A /230 V ; IP55; h=0.4 m		SHENIME TEKNIKE	
		Prize shuko 2P+E; 16A /230 V ; IP55; h=0.4 m			
		Pike lidhje direkte			
		Prize interneti			
		Prize TV			
		Altoparlant me fuqi 6W		ZONA / LOCATION	
		Zile lajmeruese IP40 75dB h=2.6m		BASHKIA PRRNJAS	
		Qender zeri			
		Kuti shpërndarëse PT-5		OBJEKTI / PROJECT NAME	
		Kuti shpërndarëse PT-5 për kanalinën metalike (Nga Rrjeti)		RIKONSTRUKSIONI I SHKOLLËS SË MESME "DALIP TOCKA" KOTODESH, BASHKIA PRRNJAS	
SIMBOLI		PERSHKRIMI		FAZA E PROJEKTTIT / PROJECT PHASE	
		Njesia e brendshme e videocitofonise		PROJEKT ZBATIMI	
		Njesia e jashtme e videocitofonise		IMPLEMENTATION DESIGN	
		Mikrofon		PROJEKTI ARKITEKTONIK / ARCHITECTURAL DESIGN	
		Drejtim dalje emergjence		PROJEKTI KONSTRUKTIV / STRUCTURAL DESIGN	
		Drejtim dalje emergjence djathtas			
		Drejtim dalje emergjence majtas			
		Sensor optik detektim zjarri		STUDIMI GJEOLOGO-INXHINIERIK	
		Pulsant i thyeshem ne rast zjarri			
		Pajisje lajmeruese optiko-akustike ne rast zjarri		PROJEKTI HIDROSANITAR / MUNICIPAL DESIGN	
		Linje ndricimi			
		Linje prizash			
		Linje interneti, DATA		PROJEKTI ELEKTRIK / ELECTRICAL DESIGN	
		Linje zjarri			
		Fiber Optike SM 2C			
		Linje per 24V e paneleve optiko-akustike			
		Linje fonie per altoparantet		EMERTIMI I FLETES / TITLE OF DESIGN	
		Linje per zilet lajmeruese		INSTALIMI I NDRICIMIT NE SISTEMIMIN E JASHEM	
		Linje videocitofonie me 6fije		OUTDOOR- LIGHTING INSTALATION	
		Hapesira kufizuese e panelit te cerdhes		SHKALLA: 1:100	
		Hapesira kufizuese e panelit te shkolles 9-vecare		1:100	
		Hapesira kufizuese e panelit te gjimnazit		Shkurt 2023	
		Torroto per montim ne dysheme, 8 module		NR.FLETES / DRAWING No.	
		Rack Data 12U		E-03	
		Pulsant		VULA / STAMP	

INSTALIMI I PRIZAVE DHE FUQISE NE KATIN PERDHE GROUND FLOOR - SOCKET INSTALATION



Shenime

Instalimi i prizave dhe fuqise realizohet me percjelles N07V-K ne tub PVC fleksibel seria e rende nen dysheme ose nen suva. Lidhjet ne kutite shperndarese te behen me morseta. Per mbrojtjen nga renia nen tension per çdo linje nje fazore te shkohet me tre percjelles F,N,T;per linjat tre fazore me pese percjelles 3F,N,T. Te ruhen ngjyrat blu per nulin dhe verdh-jeshil per tokezimin. Lartesite e vendosjes mbi dyshemene e mbaruar:

- 1.15m per çelsat e bojlerëve
- 1.8m per kuadrat (pjesa e sipërme)
- 0.5m per prizat(1.15m tek bangot e kuzhines)
- 0.3m per kutite shperndarese

V.O.

Ne skemat e kuadrove parashikohet furnizimi i bojloreve ne banjot,paisjet e kuzhines,si frigorifer,stufe e lilliput,si dhe furnizimi i paisjeve te brendeshme dhe te jashtme te kondicionereve. Furnizimi i paisjeve sa me siper te behet pasi te saktesohen me instalatoret hidro-sanitare pozicionet dhe fuqite e ketyre paisjeve. Linjat do te jene percjelles ne tub fleksibel seria e rende me diameter jo me pak se Ø 25mm .

POROSITESI / CLIENT	
BASHKIA PRRNJAS	
KONSULENT / CONSULTANT	
SHENIME TEKNIKE / TECHNICAL NOTES	
SHENIME TEKNIKE	
ZONA / LOCATION BASHKIA PRRNJAS	
OBJEKTI / PROJECT NAME RIKONSTRUKSIONI I SHKOLLËS SË MESME "DALIP TOCKA" KOTODESH, BASHKIA PRRNJAS	
FAZA E PROJEKTTIT / PROJECT PHASE PROJEKT ZBATIMI IMPLEMENTATION DESIGN	
PROJEKTI ARKITEKTONIK / ARCHITECTURAL DESIGN	
PROJEKTI KONSTRUKTIV / STRUCTURAL DESIGN	
STUDIMI GJEOLOGO-INXHINIERIK	
PROJEKTI HIDROSANITAR / MUNICIPAL DESIGN	
PROJEKTI ELEKTRIK / ELECTRICAL DESIGN	
EMERTIMI I FLETES / TITLE OF DESIGN INSTALIMI I PRIZAVE DHE FUQISENE KATIN PERDHE GROUND FLOOR - SOCKET INSTALATION	
SHKALLA: 1:100 1:100	NR.FLETES / DRAWING No. E-04
Shkurt 2023	VULA / STAMP

SIMBOLI	PERSHKRIMI
	Ndriqes LED 1x50W IP65,i jashtem
	Ndriqes LED 2x36W IP65,tavanor
	Ndriqes LED 1x36W IP65,tavanor
	Ndriqes LED 1x58W IP65,tavanor
	Ndriqes LED 40W IP40,tavanor
	Ndriqes LED 26W IP40,tavanor
	Ndriqes LED 200W i varur per palester IP65
	Ndiri qes oborri, shtylle, LED, h=5m, 2x80, IP65
	Çeles 1P i=10A 250V h=1.1m
	Çeles deviat I=10A 250V h=1.1m
	Kuti shpërndarëse PT5
	Puseta P-E(100x100x100) cm
	Puseta P-E(40x40x40) cm
	Kuader elektrik IP - 40 ht = 1.6m
	Buton I=10A 250V h=1.1m
	Prize bivalente 2P+E; 10 A /230 V ; IP55; h=0.4 m
	Prize shuko 2P+E; 16A /230 V ; IP55; h=0.4 m
	Pike lidhje direkte
	Prize interneti
	Prize TV
	Altoparlant me fuqi 6W
	Zile lajmeruese IP40 75dB h=2.6m
	Qender zeri
	Kuti shpërndarëse PT-5
	Kuti shpërndarëse PT-5 për kanalinen metalike (Nga Rrjeti)

SIMBOLI	PERSHKRIMI
	Njesia e brendshme e videocitfonise
	Njesia e jashtme e videocitfonise
	Mikrofon
	Drejtim dalje emergjence
	Drejtim dalje emergjence djathtas
	Drejtim dalje emergjence majtas
	Sensor optik detektim zjarri
	Pulsant i thyeshem ne rast zjarri
	Pajisje lajmeruese optiko-akustike ne rast zjarri
	Linje ndricimi
	Linje prizash
	Linje interneti, DATA
	Linje zjarri
	Fiber Optike SM 2C
	Linje per 24V e paneleve optiko-akustike
	Linje fonie per altoparantet
	Linje per zilet lajmeruese
	Linje videocitfonie me 6fije
	Hapesira kufizuese e panelit te cerdhes
	Hapesira kufizuese e panelit te shkolles 9-vecare
	Hapesira kufizuese e panelit te gjimnazit
	Torreto per montim ne dysheme, 8 module
	Rack Data 12U
	Pulsant

INSTALIMI I PRIZAVE DHE FUQISE NE KATIN E PARE

FIRST FLOOR - SOCKET INSTALATION



Shenime

Instalimi i prizave dhe fuqise realizohet me percjelles N07V-K ne tub PVC fleksibel seria e rende nen dysHEME ose nen suva. Lidhjet ne kutite shperndarese te behen me morseta. Per mbrojtjen nga renia nen tension per çdo linje nje fazore te shkohet me tre percjelles F,N,T;per linjat tre fazore me pese percjelles 3F,N,T. Te ruhen ngjyrat blu per nulin dhe verdh-jeshil per tokezimim. Lartesishte e vendosjes mbi dyshemene e mbaruar:

- 1.15m per çelsat e bojlerëve
- 1.8m per kuadrat (pjesa e sipërme)
- 0.5m per prizat(1.15m tek bangot e kuzhines)
- 0.3m per kutite shperndarese

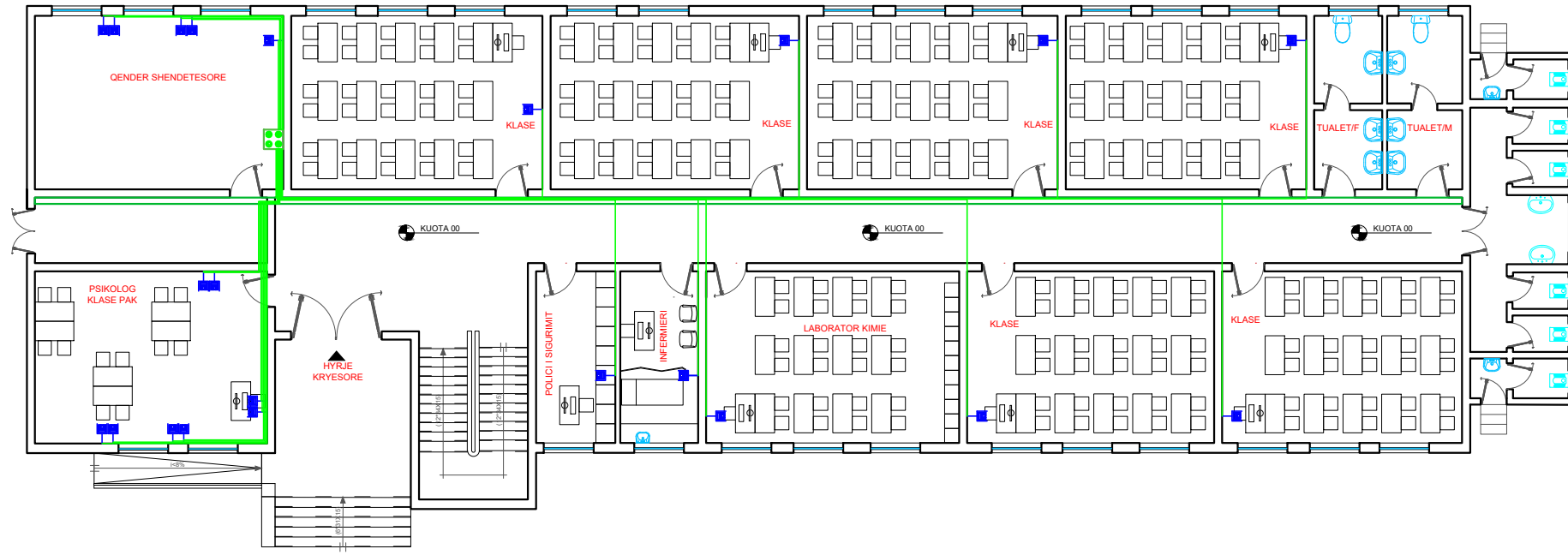
V.O.

Ne skemat e kuadrove parashikohet furnizimi i bojlerëve ne banjot,paisjet e kuzhines,si frigorifer,stufe e lilliput,si dhe furnizimi i paisjeve te brendeshme dhe te jashtme te kondicionereve. Furnizimi i paisjeve sa me siper te behet pasi te saktësohen me instalatoret hidro-sanitare pozicionet dhe fuqite e ketyre paisjeve. Linjat do te jene percjelles ne tub fleksibel seria e rende me diameter jo me pak se Ø 25mm .

POROSITESI / CLIENT	
BASHKIA PRRRENJAS	
KONSULENT / CONSULTANT	
SHENIME TEKNIKE / TECHNICAL NOTES	
SHENIME TEKNIKE	
ZONA / LOCATION BASHKIA PRRRENJAS	
OBJEKTI / PROJECT NAME RIKONSTRUKSIONI I SHKOLLËS SË MESME "DALIP TOCKA" KOTODESH, BASHKIA PRRRENJAS	
FAZA E PROJEKTTIT / PROJECT PHASE PROJEKT ZBATIMI IMPLEMENTATION DESIGN	
PROJEKTI ARKITEKTONIK / ARCHITECTURAL DESIGN	
PROJEKTI KONSTRUKTIV / STRUCTURAL DESIGN	
STUDIMI GJEOLOGO-INXHINIERIK	
PROJEKTI HIDROSANITAR / MUNICIPAL DESIGN	
PROJEKTI ELEKTRIK / ELECTRICAL DESIGN	
EMERTIMI I FLETES / TITLE OF DESIGN INSTALIMI I PRIZAVE DHE FUQISENE KATIN PERDHE GROUND FLOOR - SOCKET INSTALATION	
SHKALLA: 1:100 1:100	NR.FLETES / DRAWING No. E-05
Shkurt 2023	VULA / STAMP

SIMBOLI	PERSHKRIMI
	Ndriqes LED 1x50W IP65,i jashtem
	Ndriqes LED 2x36W IP65,tavanor
	Ndriqes LED 1x36W IP65,tavanor
	Ndriqes LED 1x58W IP65,tavanor
	Ndriqes LED 40W IP40,tavanor
	Ndriqes LED 26W IP40,tavanor
	Ndriqes LED 200W i varur per palester IP65
	Ndriqes oborri, shtylle, LED, h=5m, 2x80, IP65
	Çeles 1P i=10A 250V h=1.1m
	Çeles deviat I=10A 250V h=1.1m
	Kuti shpërndarëse PT5
	Puseta P-E(100x100x100) cm
	Puseta P-E(40x40x40) cm
	Kuader elektrik IP - 40 ht = 1.6m
	Buton I=10A 250V h=1.1m
	Prize bivalente 2P+E; 10 A /230 V ; IP55; h=0.4 m
	Prize shuko 2P+E; 16A /230 V ; IP55; h=0.4 m
	Pike lidhje direkte
	Prize interneti
	Prize TV
	Altoparlant me fuqi 6W
	Zile lajmeruese IP40 75dB h=2.6m
	Qender zeri
	Kuti shpërndarëse PT-5
	Kuti shpërndarëse PT-5 për kanalim metalike (Nga Rrjeti)
SIMBOLI	PERSHKRIMI
	Njesia e brendshme e videocitfonise
	Njesia e jashtme e videocitfonise
	Mikrofon
	Drejtim dalje emergjence
	Drejtim dalje emergjence djathtas
	Drejtim dalje emergjence majtas
	Sensor optik detektim zjarri
	Pulsant i thyeshem ne rast zjarri
	Pajisje lajmeruese optiko-akustike ne rast zjarri
	Linje ndricimi
	Linje prizash
	Linje interneti, DATA
	Linje zjarri
	Fiber Optike SM 2C
	Linje per 24V e paneleve optiko-akustike
	Linje fonie per altoparantet
	Linje per zilet lajmeruese
	Linje videocitfonie me 6fije
	Hapesira kufizuese e panelit te cerdhes
	Hapesira kufizuese e panelit te shkolles 9-vecare
	Hapesira kufizuese e panelit te gjimnazit
	Torreto per montim ne dysHEME, 8 module
	Rack Data 12U
	Pulsant

INSTALIMI I PRIZAVE DHE FUQISE NE KATIN PERDHE GROUND FLOOR - SOCKET INSTALATION



Shenime

Instalimi i prizave dhe fuqise realizohet me percjelles N07V-K ne tub PVC fleksibel seria e rende nen dysHEME ose nen suva. Lidhjet ne kutite shperndarese te behen me morseta. Per mbrojtjen nga renia nen tension per çdo linje nje fazore te shkohet me tre percjelles F,N,T; per linjat tre fazore me pese percjelles 3F,N,T. Te ruhen ngjyrat blu per nulin dhe verdh-jeshil per tokezimin. Lartesisite e vendosjes mbi dyshemene e mbaruar:

- 1.15m per çelsat e bojlerëve
- 1.8m per kuadrat (pjesa e sipërme)
- 0.5m per prizat (1.15m tek bangot e kuzhines)
- 0.3m per kutite shperndarese

V.O.

Ne skemat e kuadrove parashikohet furnizimi i bojlerëve ne banjot, paisjet e kuzhines, si frigorifer, stufe e lilliput, si dhe furnizimi i paisjeve te brendeshme dhe te jashtme te kondicionereve. Furnizimi i paisjeve sa me siper te behet pasi te saktësohen me instalatoret hidro-sanitare pozicionet dhe fuqite e ketyre paisjeve. Linjat do te jene percjelles ne tub fleksibel seria e rende me diameter jo me pak se Ø 25mm .

POROSITESI / CLIENT	
BASHKIA PRRNJAS	
KONSULENT / CONSULTANT	
SHENIME TEKNIKE / TECHNICAL NOTES	
SHENIME TEKNIKE	
ZONA / LOCATION BASHKIA PRRNJAS	
OBJEKTI / PROJECT NAME RIKONSTRUKSIONI I SHKOLLËS SË MESME "DALIP TOCKA" KOTODESH, BASHKIA PRRNJAS	
FAZA E PROJEKTTIT / PROJECT PHASE PROJEKT ZBATIMI IMPLEMENTATION DESIGN	
PROJEKTI ARKITEKTONIK / ARCHITECTURAL DESIGN	
PROJEKTI KONSTRUKTIV / STRUCTURAL DESIGN	
STUDIMI GJEOLOGO-INZHINIERIK	
PROJEKTI HIDROSANITAR / MUNICIPAL DESIGN	
PROJEKTI ELEKTRIK / ELECTRICAL DESIGN	
EMERTIMI I FLETES / TITLE OF DESIGN INSTALIMI I PRIZAVE DHE FUQISENE KATIN PERDHE GROUND FLOOR - SOCKET INSTALATION	
SHKALLA: 1:100 1:100	NR.FLETES / DRAWING No. E-06
Shkurt 2023	VULA / STAMP
SIMBOLI	PERSHKRIMI
	Ndriçues LED 1x50W IP65,i jashtem
	Ndriçues LED 2x36W IP65,tavanor
	Ndriçues LED 1x36W IP65,tavanor
	Ndriçues LED 1x58W IP65,tavanor
	Ndriçues LED 40W IP40,tavanor
	Ndriçues LED 26W IP40,tavanor
	Ndriçues LED 200W i varur per palester IP65
	Ndriçues oborri, shtylle, LED, h=5m, 2x80, IP65
	Çeles 1P i=10A 250V h=1.1m
	Çeles deviat I=10A 250V h=1.1m
	Kuti shpërndarëse PT5
	Puseta P-E(100x100x100) cm
	Puseta P-E(40x40x40) cm
	Kuader elektrik IP - 40 ht = 1.6m
	Buton I=10A 250V h=1.1m
	Prize bivalente 2P+E; 10 A /230 V ; IP55; h=0.4 m
	Prize shuko 2P+E; 16A /230 V ; IP55; h=0.4 m
	Pike lidhje direkte
	Prize interneti
	Prize TV
	Altoparlant me fuqi 6W
	Zile lajmeruese IP40 75dB h=2.6m
	Gender zeri
	Kuti shpërndarëse PT-5
	Kuti shpërndarëse PT-5 për kanalinen metalike (Nga Rrjeti)
SIMBOLI	PERSHKRIMI
	Njesia e brendshme e videocitfonise
	Njesia e jashtme e videocitfonise
	Mikrofon
	Drejtim dalje emergjence
	Drejtim dalje emergjence djathtas
	Drejtim dalje emergjence majtas
	Sensor optik detektim zjarri
	Pulsant i thyeshem ne rast zjarri
	Pajisje lajmeruese optiko-akustike ne rast zjarri
	Linje ndricimi
	Linje prizash
	Linje interneti, DATA
	Linje zjarri
	Fiber Optike SM 2C
	Linje per 24V e paneleve optiko-akustike
	Linje fonie per altoparantet
	Linje per zilet lajmeruese
	Linje videocitfonie me 6fije
	Hapesira kufizuese e panelit te cerdhes
	Hapesira kufizuese e panelit te shkolles 9-vecare
	Hapesira kufizuese e panelit te gjimnazit
	Torroto per montim ne dysHEME, 8 module
	Rack Data 12U
	Pulsant

INSTALIMI I PRIZAVE DHE FUQISE NE KATIN E PARE

FIRST FLOOR - SOCKET INSTALATION



Shenime

Instalimi i prizave dhe fuqise realizohet me percjelles N07V-K ne tub PVC fleksibel seria e rende nen dysHEME ose nen suva. Lidhjet ne kutite shperndarese te behen me morseta. Per mbrojtjen nga renia nen tension per cdo linje nje fazore te shkohet me tre percjelles F,N,T;per linjat tre fazore me pese percjelles 3F,N,T. Te ruhen ngjyrat blu per nulin dhe verdh-jeshil per tokezimin. Lartesisite e vendosjes mbi dyshemene e mbaruar:

- 1.15m per çelsat e bojlerëve
- 1.8m per kuadrat (pjesa e sipërme)
- 0.5m per prizat(1.15m tek bangot e kuzhines)
- 0.3m per kutite shperndarese

V.O.

Ne skemat e kuadrove parashikohet furnizimi i bojlerëve ne banjot,paisjet e kuzhines,si frigorifer,stufe e lilliput,si dhe furnizimi i paisjeve te brendeshme dhe te jashtme te kondicionereve. Furnizimi i paisjeve sa me sipër te behet pasi te saktësohen me instalatoret hidro-sanitare pozicionet dhe fuqite e ketyre paisjeve. Linjat do te jene percjelles ne tub fleksibel seria e rende me diameter jo me pak se Ø 25mm .

SIMBOLI		PERSHKRIMI	POROSITESI / CLIENT
			BASHKIA PRRNJAS
			KONSULENT / CONSULTANT
			SHENIME TEKNIKE / TECHNICAL NOTES
			SHENIME TEKNIKE
			ZONA / LOCATION
			BASHKIA PRRNJAS
			OBJEKTI / PROJECT NAME
			RIKONSTRUKSIONI I SHKOLLËS SË MESME "DALIP TOCKA" KOTODESH, BASHKIA PRRNJAS
			FAZA E PROJEKTTIT / PROJECT PHASE
			PROJEKT ZBATIMI IMPLEMENTATION DESIGN
			PROJEKTI ARKITEKTONIK / ARCHITECTURAL DESIGN
			PROJEKTI KONSTRUKTIV / STRUCTURAL DESIGN
			STUDIMI GJEOLOGO-INXHINIERIK
			PROJEKTI HIDROSANITAR / MUNICIPAL DESIGN
			PROJEKTI ELEKTRIK / ELECTRICAL DESIGN
			EMERTIMI I FLETES / TITLE OF DESIGN
			INSTALIMI I PRIZAVE DHE FUQISENE KATIN PERDHE GROUND FLOOR - SOCKET INSTALATION
			SHKALLA: 1:100
			NR.FLETES / DRAWING No.
			Shkurt 2023
			E-07
			VULA / STAMP

SIMBOLI		PERSHKRIMI
[Symbol]	[Symbol]	Ndriqes LED 1x50W IP65,i jashtem
[Symbol]	[Symbol]	Ndriqes LED 2x36W IP65,tavanor
[Symbol]	[Symbol]	Ndriqes LED 1x36W IP65,tavanor
[Symbol]	[Symbol]	Ndriqes LED 1x58W IP65,tavanor
[Symbol]	[Symbol]	Ndriqes LED 40W IP40,tavanor
[Symbol]	[Symbol]	Ndriqes LED 26W IP40,tavanor
[Symbol]	[Symbol]	Ndriqes LED 200W i varur per palester IP65
[Symbol]	[Symbol]	Ndriqes oborri, shtylle, LED, h=5m, 2x80, IP65
[Symbol]	[Symbol]	Çeles 1P i=10A 250V h=1.1m
[Symbol]	[Symbol]	Çeles deviat I=10A 250V h=1.1m
[Symbol]	[Symbol]	Kuti shpërndarëse PT5
[Symbol]	[Symbol]	Puseta P-E(100x100x100) cm
[Symbol]	[Symbol]	Puseta P-E(40x40x40) cm
[Symbol]	[Symbol]	Kuader elektrik IP - 40 ht = 1.6m
[Symbol]	[Symbol]	Buton I=10A 250V h=1.1m
[Symbol]	[Symbol]	Prize bivalente 2P+E; 10 A /230 V ; IP55; h=0.4 m
[Symbol]	[Symbol]	Prize shuko 2P+E; 16A /230 V ; IP55; h=0.4 m
[Symbol]	[Symbol]	Pike lidhje direkte
[Symbol]	[Symbol]	Prize interneti
[Symbol]	[Symbol]	Prize TV
[Symbol]	[Symbol]	Altoparlant me fuqi 6W
[Symbol]	[Symbol]	Zile lajmeruese IP40 75dB h=2.6m
[Symbol]	[Symbol]	Qender zeri
[Symbol]	[Symbol]	Kuti shpërndarëse PT-5
[Symbol]	[Symbol]	Kuti shpërndarëse PT-5 për kanalinen metalike (Nga Rrjeti)
SIMBOLI		PERSHKRIMI
[Symbol]	[Symbol]	Njesia e brendshme e videocitfonise
[Symbol]	[Symbol]	Njesia e jashtme e videocitfonise
[Symbol]	[Symbol]	Mikrofon
[Symbol]	[Symbol]	Drejtim dalje emergjence
[Symbol]	[Symbol]	Drejtim dalje emergjence djathtas
[Symbol]	[Symbol]	Drejtim dalje emergjence majtas
[Symbol]	[Symbol]	Sensor optik detektim zjarri
[Symbol]	[Symbol]	Pulsant i thyeshem ne rast zjarri
[Symbol]	[Symbol]	Pajisje lajmeruese optiko-akustike ne rast zjarri
[Symbol]	[Symbol]	Linje ndricimi
[Symbol]	[Symbol]	Linje prizash
[Symbol]	[Symbol]	Linje interneti, DATA
[Symbol]	[Symbol]	Linje zjarri
[Symbol]	[Symbol]	Fiber Optike SM 2C
[Symbol]	[Symbol]	Linje per 24V e paneleve optiko-akustike
[Symbol]	[Symbol]	Linje fonie per altoparantet
[Symbol]	[Symbol]	Linje per zilet lajmeruese
[Symbol]	[Symbol]	Linje videocitfonie me 6fije
[Symbol]	[Symbol]	Hapesira kufizuese e panelit te cerdhes
[Symbol]	[Symbol]	Hapesira kufizuese e panelit te shkolles 9-vjecare
[Symbol]	[Symbol]	Hapesira kufizuese e panelit te gjimnazit
[Symbol]	[Symbol]	Torreto per montim ne dysHEME, 8 module
[Symbol]	[Symbol]	Rack Data 12U
[Symbol]	[Symbol]	Pulsant

SISTEMI I DETEKTIMIT TE ZJARRIT NE KATIN PERDHE

GROUND FLOOR - FIRE DETECTION SYSTEM

POROSITESI / CLIENT

BASHKIA PRRNJAS



KONSULENT / CONSULTANT

SHENIME TEKNIKE / TECHNICAL NOTES

SHENIME TEKNIKE

ZONA / LOCATION

BASHKIA PRRNJAS

OBJEKTI / PROJECT NAME

RIKONSTRUKSIONI I SHKOLLËS SË MESME "DALIP TOCKA" KOTODESH,
BASHKIA PRRNJAS

FAZA E PROJEKTIT / PROJECT PHASE

PROJEKT ZBATIMI
IMPLEMENTATION DESIGN

PROJEKTI ARKITEKTONIK / ARCHITECTURAL DESIGN

PROJEKTI KONSTRUKTIV / STRUCTURAL DESIGN

STUDIMI GJEOLOGO-INXHINIERIK

PROJEKTI HIDROSANITAR / MUNICIPAL DESIGN

PROJEKTI ELEKTRIK / ELECTRICAL DESIGN

EMERTIMI I FLETES / TITLE OF DESIGN

SISTEMI I DETEKTIMIT TE ZJARRIT NE KATIN PERDHE
GROUND FLOOR - FIRE DETECTION SYSTEM

SHKALLA: 1:100
1:100









NR.FLETES / DRAWING No.

E-08

VULA / STAMP



LEGJEND / LEGEND

-  — Paneli i kontrollit per alarmin e zjarrit, i adresueshem me 1loop, me 72 ore autonomi
/ Addressable fire alarm control panel, with 1loop, with 72ore autonomy
-  — Detektor tymi optik inteligjent i adresueshem i instaluar ne sipërfaqe te tavanit
Intelligent addressable optical smoke detector installed in surface ceiling
-  — Detektor tymi optik, inteligjent i adresueshem, i instaluar mbi tavanin e gipsit, bashke me llambe sinjalizimi ne sipërfaqe e tavanit te gipsit
/ Intelligent addressable optical smoke detector installed over the false ceiling, connected with flashing beacon installed in false ceiling
-  — Detektor tymi optik, inteligjent i adresueshem, i instaluar ne sipërfaqe te tavanit
/ Intelligent addressable optical heat detector installed in surface ceiling
-  — Buton inteligjent i adresueshem, sinjalizues manual alarmi zjarri me thyerje xhami IP55
/ Intelligent addressable manual fire alarm button, in a box with breakable glass IP55
-  — Sirene e adresueshme optike & akustike alarmi zjarri e brendshme
/ Indoor addressable optical and acoustic fire alarm siren
-  — Sirene inteligjente e adresueshme alarmi zjarri e jashtme
/ Outdoor intelligent addressable fire alarm siren
-  — Kablo alarmi zjarri, rezistent ndaj zjarrit E30, S=2x1mm2, instaluar ne tubo plastik pvc fleksibel Ø=20mm
/ Fire alarm cable, fire resistant E30, S=2x1mm2, installed in flexible PVC plastic pipe Ø=20mm

Technical Notes / Shenime teknike

1. Sistemi i sinjalizimit te zjarrit eshte kategoria Lz, tipi inteligjent me modul te adresueshem komunikimi, kategoria Lz, sipas standardit BS 5891-1.
/ Fire signalization system shall be Lz category, intelligent with addressable communication module status, according to BS 5891-1 standard.
2. Paneli i kontrollit i alarmit te zjarrit (F.A.C.P) do te jete, tipi inteligjent analog i adresueshem me 1 loop, me modul komunikimi RS-232, me porte interneti, karte konfigurimi, me regjistrim ngjarjesh, i programueshem dhe me bateri per 72 ore pavarasi.
/ Fire alarm control panel (F.A.C.P), shall be intelligent, analog / addressable with 1loop, with communication module RS-232, with internet ports, card configuration, with registration events, programmable and with 72 hours battery autonomy.
3. Detektorët e tymit dhe te temperatures jane te tipit multi-sensitiv inteligjente, me modul te adresueshem komunikimi
/ Thermal and smoke detectors shall be multi-sensing intelligent with addressable communication module status.
4. butonet sinjalizues manual te alarmit te zjarrit, do te jen tip inteligjent me modul te adresueshem komunikimi.
/ Manual fire alarm buttons shall be intelligent with addressable communication module status, installed at the height H=+1.3m from the floor level.
5. Sirenat e brendshme dhe te jashtme te alarmit te zjarrit do te jene me ndricues me llambe vezulluese, tip inteligjent me modul te adresueshem komunikimi, me intensitet 120 dB. Neambejnjetet e brendshme do instalohen ne lartesi H=2.1m nga dyshemeja, ndersa ne ambientet e jashtme ne lartesine H=2.4m.
/ Outdoor and indoor fire alarm siren shall be with flashing beacon, intelligent with addressable communication module with intensity 120 dB. In indoor area sirens, will be mounted at height H = +2.1m from the floor level, while in the outdoors area at the height H=+2.4m.

SISTEMI I DETEKTIMIT TE ZJARRIT NE KATIN E PARE

FIRST FLOOR - FIRE DETECTION SYSTEM

POROSITESI / CLIENT

BASHKIA PRRNJAS



KONSULENT / CONSULTANT

SHENIME TEKNIKE / TECHNICAL NOTES

SHENIME TEKNIKE

ZONA / LOCATION

BASHKIA PRRNJAS

OBJEKTI / PROJECT NAME

RIKONSTRUKSIONI I SHKOLLËS SË MESME "DALIP TOCKA" KOTODESH, BASHKIA PRRNJAS

FAZA E PROJEKTIT / PROJECT PHASE

PROJEKT ZBATIMI
IMPLEMENTATION DESIGN

PROJEKTI ARKITEKTONIK / ARCHITECTURAL DESIGN

PROJEKTI KONSTRUKTIV / STRUCTURAL DESIGN

STUDIMI GJEOLOGO-INXHINIERIK

PROJEKTI HIDROSANITAR / MUNICIPAL DESIGN

PROJEKTI ELEKTRIK / ELECTRICAL DESIGN

EMERTIMI I FLETES / TITLE OF DESIGN

SISTEMI I DETEKTIMIT TE ZJARRIT NE KATIN E PARE
FIRST FLOOR - FIRE DETECTION SYSTEM

SHKALLA: 1:100
1:100

NR.FLETES / DRAWING No.

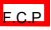



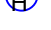



Shkurt 2023

E-09

VULA / STAMP



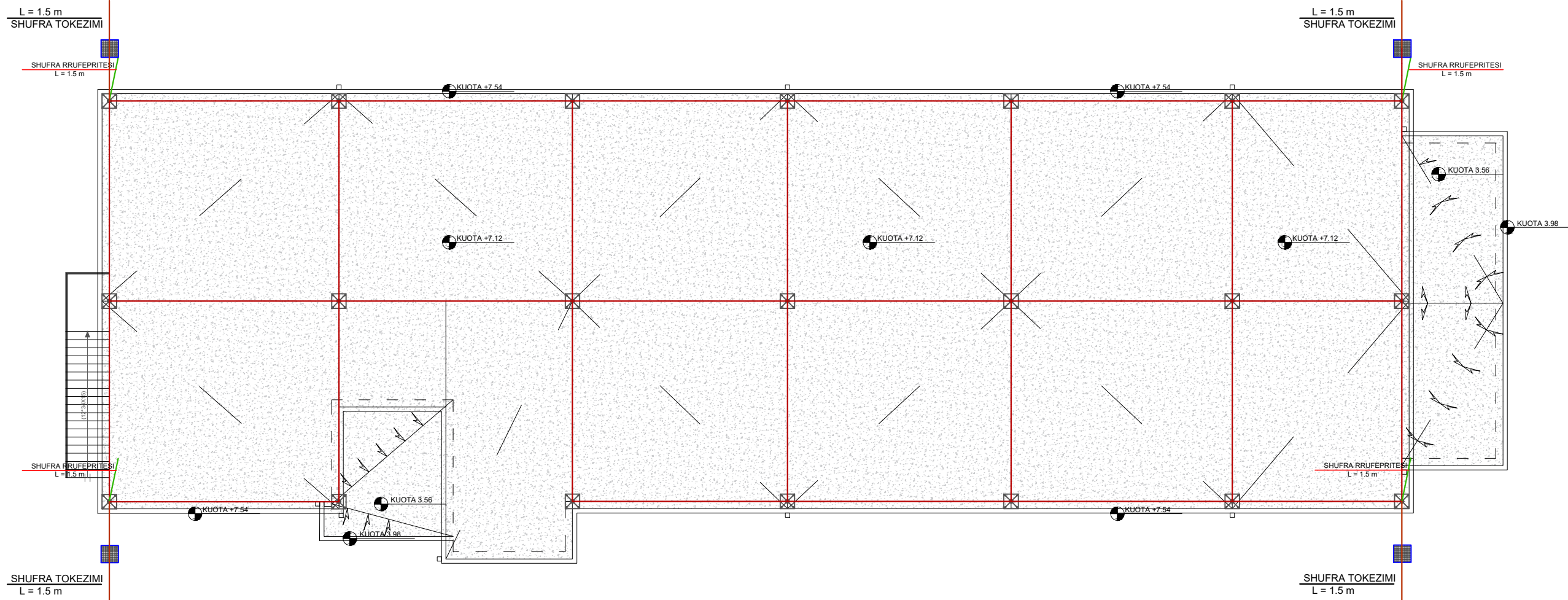
LEGJEND / LEGEND

-  — Paneli i kontrollit per alarmin e zjarrit, i adresueshem me 1loop, me 72 ore autonomi
/ Addressable fire alarm control panel, with 1loop, with 72ore autonomy
-  — Detektor tymi optik inteligjent i adresueshem i instaluar ne sipërfaqe te tavanit
Intelligent addressable optical smoke detector installed in surface ceiling
-  — Detektor tymi optik, inteligjent i adresueshem, i instaluar mbi tavanin e gipsit, bashke me llambe sinjalizimi ne sipërfaqe e tavanit te gipsit
/ Intelligent addressable optical smoke detector installed over the false ceiling, connected with flashing beacon installed in false ceiling
-  — Detektor tymi optik, inteligjent i adresueshem, i instaluar ne sipërfaqe te tavanit
/ Intelligent addressable optical heat detector installed in surface ceiling
-  — Buton inteligjent i adresueshem, sinjalizues manual alarmi zjarri me thyerje xhami IP55
/ Intelligent addressable manual fire alarm button, in a box with breakable glass IP55
-  — Sirene e adresueshme optike & akustike alarmi zjarri e brendshme
/ Indoor addressable optical and acoustic fire alarm siren
-  — Sirene inteligjente e adresueshme alarmi zjarri e jashtme
/ Outdoor intelligent addressable fire alarm siren
-  — Kablo alarmi zjarri, rezistent ndaj zjarrit E30, S=2x1mm2, instaluar ne tubo plastik pvc fleksibel Ø=20mm
/ Fire alarm cable, fire resistant E30, S=2x1mm2, installed in flexible PVC plastic pipe Ø=20mm

Technical Notes / Shenime teknike

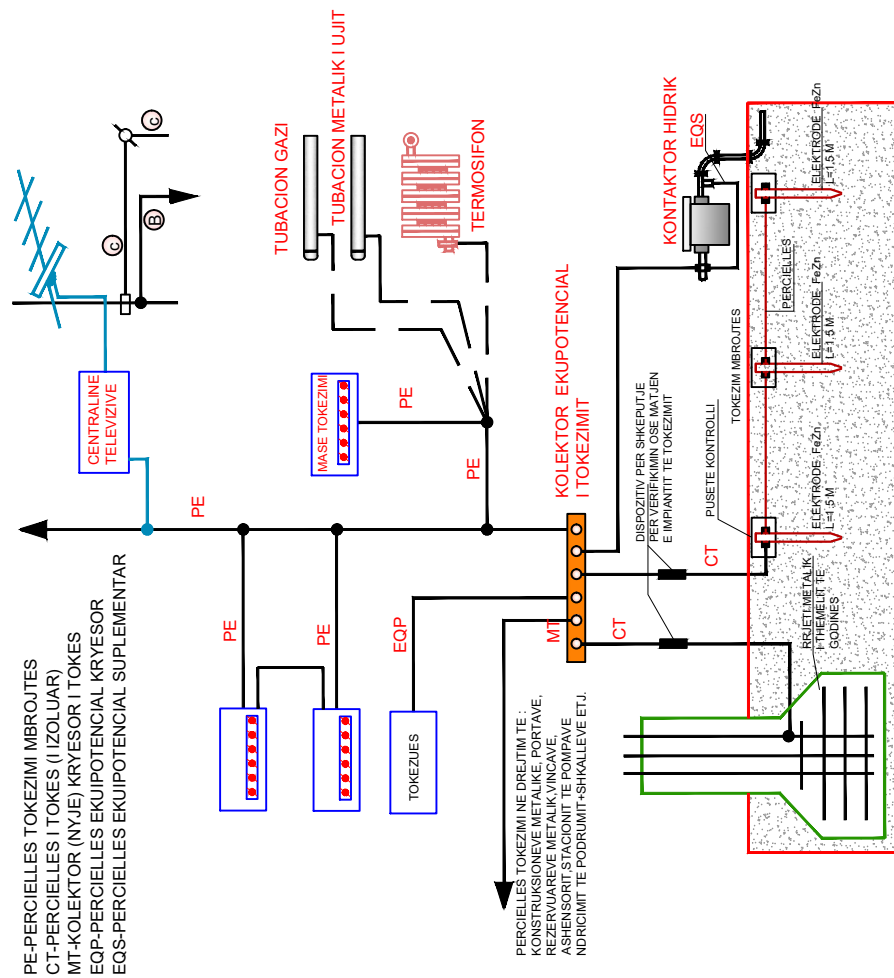
- 1.Sistemi i sinjalizimit te zjarrit eshte kategoria Lz, tipi inteligjent me modul te adresueshem komunikimi, kategoria Lz,sipas standardit BS 5891-1.
/ Fire signalization system shall be Lz category, intelligent with addressable communication module status, according to BS 5891-1 standard.
2. Paneli i kontrollit i alarmit te zjarrit (F.A.C.P) do te jete, tipi inteligjent analog i adresueshem me 1 loop, me modul komunikimi RS-232, me porte interneti, karte konfigurimi, me regjistrim ngjarjesh, i programueshem dhe me bateri per 72 ore pavarasi.
/ Fire alarm control panel (F.A.C.P), shall be intelligent, analog / addressable with 1loop, with communication module RS-232, with internet ports, card configuration, with registration events, programmable and with 72 hours battery autonomy.
- 3.Detektoret e tymit dhe te temperatures jane te tipit multi-sensitiv inteligjente, me modul te adresueshem komunikimi
/ Thermal and smoke detectors shall be multi-sensing intelligent with addressable communication module status.
- 4.butonet sinjalizues manual te alarmit te zjarrit, do te jen tip inteligjent me modul te adresueshem komunikimi.
/ Manual fire alarm buttons shall be intelligent with addressable communication module status, installed at the height H=+1.3m from the floor level.
- 5.Sirenat e brendshme dhe te jashtme te alarmit te zjarrit do te jene me ndricues me llambe vezulluese, tip inteligjent me modul te adresueshem komunikimi, me intensitet 120 dB. Neambejnjetet e brendshme do instalohen ne lartesi H=2.1m nga dyshemeja, ndersa ne ambientet e jashtme ne lartesine H=2.4m.
/ Outdoor and indoor fire alarm siren shall be with flashing beacon, intelligent with addressable communication module with intensity 120 dB. In indoor area sirens, will be mounted at height H = +2.1m from the floor level, while in the outdoors area at the height H=+2.4m.

INSTALIMI I RRUFEPRITESIT LIGHTING ROD INSTALLATION



Earthing & Lighting protection

Montimi i tokezimit & ekujpotencializimit te cdo elementi



POROSITESI / CLIENT

BASHKIA PRRENJAS



KONSULENT / CONSULTANT

SHENIME TEKNIKE / TECHNICAL NOTES

SHENIME TEKNIKE

ZONA / LOCATION

BASHKIA PRRENJAS

OBJEKTI / PROJECT NAME

RIKONSTRUKSIONI I SHKOLLËS SË MESME "DALIP TOCKA" KOTODESH, BASHKIA PRRENJAS

FAZA E PROJEKTIT / PROJECT PHASE

PROJEKT ZBATIMI
IMPLEMENTATION DESIGN

PROJEKTI ARKITEKTONIK / ARCHITECTURAL DESIGN

PROJEKTI KONSTRUKTIV / STRUCTURAL DESIGN

STUDIMI GJEOLOGO-INXHINIERIK

PROJEKTI HIDROSANITAR / MUNICIPAL DESIGN

PROJEKTI ELEKTRIK / ELECTRICAL DESIGN

EMERTIMI I FLETES / TITLE OF DESIGN

INSTALIMI I RRUFEPRITESIT
LIGHTING ROD INSTALLATION

SHKALLA: 1:100
1:100

NR.FLETES / DRAWING No.

Shkurt 2023

E-10

VULA / STAMP

INSTALIMI I TELEFONISE, INTERNETIT, KAMERAT VEZHGUESE - KATI PERDHE GROUND FLOOR - TELEPHONE, INTERNET AND CAMERA INSTALATION

POROSITESI / CLIENT

BASHKIA PRRNJAS



KONSULENT / CONSULTANT

SHENIME TEKNIKE / TECHNICAL NOTES

SHENIME TEKNIKE

ZONA / LOCATION

BASHKIA PRRNJAS

OBJEKTI / PROJECT NAME

RIKOSNTRUKSIONI I SHKOLLËS SË MESME "DALIP TOCKA" KOTODESH,
BASHKIA PRRNJAS

FAZA E PROJEKTIT / PROJECT PHASE

PROJEKT ZBATIMI
IMPLEMENTATION DESIGN

PROJEKTI ARKITEKTONIK / ARCHITECTURAL DESIGN

PROJEKTI KONSTRUKTIV / STRUCTURAL DESIGN

STUDIMI GJEOLGEOG-INGHINIERIK

PROJEKTI HIDROSANITAR / MUNICIPAL DESIGN

PROJEKTI ELEKTRIK / ELECTRICAL DESIGN

EMERTIMI I FLETES / TITLE OF DESIGN
INSTALIMI I TELEFONISE, INTERNETIT, KAMERAT
VEZHGUESE NE KATIN PERDHE
GROUND FLOOR - TELEPHONE, INTERNET AND
CAMERA INSTALATION

SHKALLA: 1:100
1:100

NR.FLETES / DRAWING No.

Shkurt 2023

E-11

VULA / STAMP



Shenime

Kabllo e telefonise dhe te informatikes te shtrihen pa keputje, perkatesisht qe nga centrali dhe rack-u.

Keto te fundit te lihen me rezerve 1.5-2m.
Linjat te shtrihen nen shtresen e dyshemese,
ne tub fleksibel seria e rende.

INSTALIMI I TELEFONISE, INTERNETIT, KAMERAT VEZHGUESE - KATI I PARE FIRST FLOOR - TELEPHONE, INTERNET AND CAMERA INSTALATION



Shenime

Kabllo e telefonise dhe te informatikes te shtrihen pa keputje, perkatesisht qe nga centrali dhe rack-u.

Keto te fundit te lihen me rezerve 1.5-2m.
Linjat te shtrihen nen shtresen e dyshemese,
ne tub fleksibel seria e rende.

POROSITESI / CLIENT

BASHKIA PREENJAS



KONSULENTI / CONSULTANT

SHENIME TEKNIKE / TECHNICAL NOTES

SHENIME TEKNIKE

ZONA / LOCATION

BASHKIA PREENJAS

OBJEKTI / PROJECT NAME

RIKONSTRUKSIONI I SHKOLLËS SË MESME "DALIP TOCKA" KOTODESH,
BASHKIA PREENJAS

FAZA E PROJEKTTIT / PROJECT PHASE

PROJEKT ZBATIMI
IMPLEMENTATION DESIGN

PROJEKTI ARKITEKTONIK / ARCHITECTURAL DESIGN

PROJEKTI KONSTRUKTIV / STRUCTURAL DESIGN

STUDIMI GJEOLGJEOLOGO-INXHINIERIK

PROJEKTI HIDROSANITAR / MUNICIPAL DESIGN

PROJEKTI ELEKTRIK / ELECTRICAL DESIGN

EMERTIMI I FLETES / TITLE OF DESIGN
INSTALIMI I TELEFONISE, INTERNETIT,
KAMERAT VEZHGUESE - KATI I PARE
FIRST FLOOR - TELEPHONE, INTERNET AND CAMERA

SHKALLA: 1:100
1:100

NR.FLETES / DRAWING No.

Shkurt 2023

E-12

VULA / STAMP

VIDEO, FONI, CITOFONI GRAUND FLOOR - VIDEO INTERCOM

POROSITESI / CLIENT

BASHKIA PREENJAS



KONSULENT / CONSULTANT

SHENIME TEKNIKE / TECHNICAL NOTES

SHENIME TEKNIKE

ZONA / LOCATION

BASHKIA PREENJAS

OBJEKTI / PROJECT NAME

RIKOSNTRUKSIONI I SHKOLLËS SË MESME "DALIP TOCKA" KOTODESH,
BASHKIA PREENJAS

FAZA E PROJEKTTIT / PROJECT PHASE

PROJEKT ZBATIMI
IMPLEMENTATION DESIGN

PROJEKTI ARKITEKTONIK / ARCHITECTURAL DESIGN

PROJEKTI KONSTRUKTIV / STRUCTURAL DESIGN

STUDIMI GJEOLOGO-INXHINIERIK

PROJEKTI HIDROSANITAR / MUNICIPAL DESIGN

PROJEKTI ELEKTRIK / ELECTRICAL DESIGN

EMERTIMI / FLETES / TITLE OF DESIGN

VIDEO, FONI, CITOFONI
GROUND FLOOR - VIDEO, INTERCOM

SHKALLA: 1:100
1:100

NR.FLETES / DRAWING No.

Shkurt 2023

E-13

VULA / STAMP



QENDER ZERI



Mikrofon



Video citafor

VIDEO, FONI, CITOFONI FIRST FLOOR - VIDEO INTERCOM

POROSITESI / CLIENT

BASHKIA PPRENJAS



KONSULENT / CONSULTANT

SHENIME TEKNIKE / TECHNICAL NOTES

SHENIME TEKNIKE

ZONA / LOCATION

BASHKIA PPRENJAS

OBJEKTI / PROJECT NAME

RIKOSNTRUKSIONI I SHKOLLËS SË MESME "DALIP TOCKA" KOTODESH,
BASHKIA PPRENJAS

FAZA E PROJEKTIT / PROJECT PHASE

PROJEKT ZBATIMI
IMPLEMENTATION DESIGN

PROJEKTI ARKITEKTONIK / ARCHITECTURAL DESIGN

PROJEKTI KONSTRUKTIV / STRUCTURAL DESIGN

STUDIMI GJEOLIGO-INXHINIERIK

PROJEKTI HIDROSANITAR / MUNICIPAL DESIGN

PROJEKTI ELEKTRIK / ELECTRICAL DESIGN

EMERTIMI / FLETES / TITLE OF DESIGN

VIDEO, FONI, CITOFONI
FIRST FLOOR - VIDEO INTERCOM

SHKALLA: 1:100
1:100

NR.FLETES / DRAWING No.

Shkurt 2023

E-14

VULA / STAMP



QENDER ZERI



Mikrofon



Video citafor