

PROJEKTI MKZ

OBJEKTI: RIKOSNTRUKSIONI I SHKOLLËS SË MESME "DALIP TOCKA" KOTODESH, BASHKIA PRRENJAS

*KONSULENT / CONSULTANT
P.F. ENEA MANOKU*

POROSITESI / CLIENT

BASHKIA PRRENJAS



Plani i Katit Perdhe - (Sistemi i Mbrojtjes nga zjarret)

POROSITESI / CLIENT

BASHKIA PRRNJAS



KONSULENTI / CONSULTANT
P.F. ENEA MANOKU

SHENIME TEKNIKE / TECHNICAL NOTES

SHENIME TEKNIKE

ZONA / LOCATION

BASHKIA PRRNJAS

OBJEKTI / PROJECT NAME

"RIKONSTRUKSIONI I SHKOLLES SE MESME "DALIP TOCKA"
QYTETI PRRNJAS

FAZA E PROJEKTTIT / PROJECT PHASE

PROJEKT ZBATIMI
IMPLEMENTATION DESIGN

PROJEKTI ARKITEKTONIK / ARCHITECTURAL DESIGN

PROJEKTI KONSTRUKTIV / STRUCTURAL DESIGN

STUDIMI GJEOLGEOGJ-INGJINIERIK

PROJEKTI HIDROSANITAR / MUNICIPAL DESIGN

PROJEKTI ELEKTRIK / ELECTRICAL DESIGN

EMERTIMI I FLETES / TITLE OF DESIGN

Plani i Katit Perdhe - (Sistemi i Mbrojtjes nga zjarret)

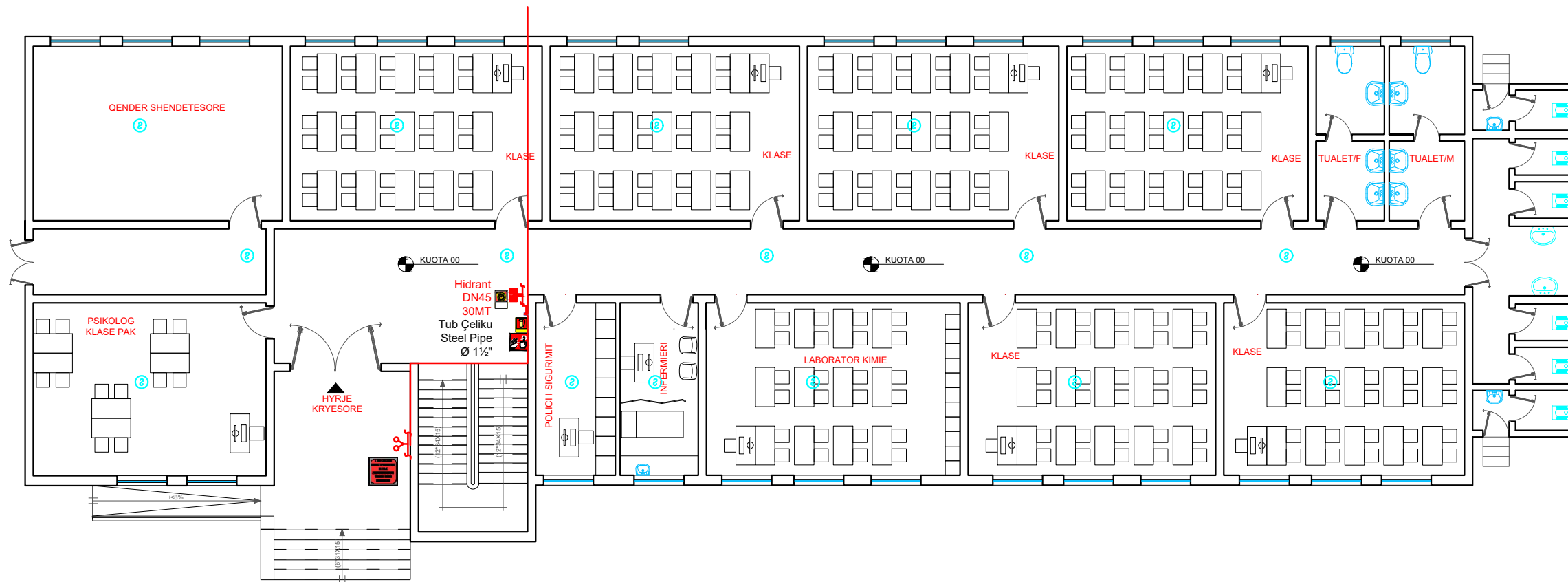
SHKALLA: 1:200
1:200

NR.FLETES / DRAWING No.

Shkurt 2023

M-01

VULA / STAMP



LEGJENDA/LEGEND



Technical Note/ Shënim teknik

- All installations of fire fighting system must be done with seamless steel pipe (Mannesmann) / Të gjitha instalimet e sistemit të zjarrit të bëhen me tuba çeliku të zi pa tegel saldimi (Mannesmann);
- The mottopump cassette, if it is not necessary to be installed without the holder of the elements, then it must be placed inside the wall as the hydrants are foreseen. Dimensions to be selected in cooperation with the supervisor referring to the type of cassette proposal by the contractor; Kasete e motopompës nqs do të shikohet e arsyeshme të instalohet pa elementët mbajtës, atëhere të bëhet brenda murit siç është parashikuar dhe instalimi i hidrantëve. Dimensionet të zgjidhen në bashkëpunim

me supervizorin referuar propozimit të tipit të kasetës nga kontraktori;
- Testing of welded connections shall be done according to the norms and standards in force based on the test methodology to be compiled by the contractor and approved by the supervisor prior to the start of any type of system / Testimi i lidhjeve me saldime të bëhet në bazë të normave dhe standarteve në fuqi, bazuar në metodologjinë e testimit e cila duhet të përpilohet nga kontraktori dhe miratohet nga supervizori para fillimit të çdo lloji sistemi

Plani i Katit te Pare - (Sistemi i Mbrojtjes nga zjarret)

POROSITESI / CLIENT
BASHKIA PIRENJAS

KONSULENTI / CONSULTANT
P.F. ENEA MANOKU

SHENIME TEKNIKE / TECHNICAL NOTES

SHENIME TEKNIKE

ZONA / LOCATION
BASHKIA PIRENJAS

OBJEKTI / PROJECT NAME
"RIKONSTRUKSIONI I SHKOLLES SE MESME "DALIP TOCKA"
QYTETI PIRENJAS

FAZA E PROJEKTIT / PROJECT PHASE
**PROJEKT ZBATIMI
IMPLEMENTATION DESIGN**

PROJEKTI ARKITEKTONIK / ARCHITECTURAL DESIGN

PROJEKTI KONSTRUKTIV / STRUCTURAL DESIGN

STUDIMI GJEOLGEOGJ-INGJINIERIK

PROJEKTI HIDROSANITAR / MUNICIPAL DESIGN

PROJEKTI ELEKTRIK / ELECTRICAL DESIGN

EMERTIMI I FLETES / TITLE OF DESIGN

Plani i evakuimit- (Sistemi i Mbrojtjes nga zjarret)

SHKALLA: 1:200
1:200

NR.FLETES / DRAWING No.

Shkurt 2023

M-02

VULA / STAMP



LEGJENDA/LEGEND

- | | | | |
|--|--|--|--|
| | Lidhja me motopumpen/
Connection to the motopump | | Dedektor tymi/
Smoke detector |
| | Hidrant zjarri/Fire hydrant | | Sinjalistike e daljes/
Exit signage |
| | A-3500 pmg - fikes portabel me pluhur/
Portable dust extinguisher | | Drita e emergjences/
Emergency light |
| | A-3501 pm - buton sinjalizimi zjarri/
Fire alarm Button | | Drejtimi i daljes/
Exit direction |
| | Fikse zjarri me karrel/
Fire extinguisher with chart | | Sinjalistike drejtim largimi/
Signaling exit directions |

Technical Note/ Shënim teknik

- All installations of fire fighting system must be done with seamless steel pipe (Mannesmann) / Të gjitha instalimet e sistemit të zjarrit të bëhen me tuba çeliku të zi pa tegel saldimi (Mannesmann);
- The mottopump cassette, if it is not necessary to be installed without the holder of the elements, then it must be placed inside the wall as the hydrants are foreseen. Dimensions to be selected in cooperation with the supervisor referring to the type of cassette proposal by the contractor; Kasetta e motopompës nqs do të shikohet e arsyeshme të instalohet pa elementët mbajtës, atëhere të bëhet brenda murit siç është parashikuar dhe instalimi i hidrantëve. Dimensionet të zgjidhen në bashkëpunim me supervisorin referuar propozimit të tipit të kasetës nga kontraktori;
- Testing of welded connections shall be done according to the norms and standards in force based on the test methodology to be compiled by the contractor and approved by the supervisor prior to the start of any type of system / Testimi i lidhjeve me saldime të bëhet në bazë të normave dhe standarteve në fuqi, bazuar në metodologjinë e testimit e cila duhet të përpilohet nga kontraktori dhe miratohet nga supervisorin para fillimit të çdo lloji sistemi

Plani i evakuimit - (Sistemi i Mbrojtjes nga zjarret)

POROSITESI / CLIENT

BASHKIA PIRENJAS



KONSULENTI / CONSULTANT
P.F. ENEA MANOKU

SHENIME TEKNIKE / TECHNICAL NOTES

SHENIME TEKNIKE

ZONA / LOCATION

BASHKIA PIRENJAS

OBJEKTI / PROJECT NAME

"RIKONSTRUKSIONI I SHKOLLES SE MESME "DALIP TOCKA"
QYTETI PIRENJAS

FAZA E PROJEKTIT / PROJECT PHASE

PROJEKT ZBATIMI
IMPLEMENTATION DESIGN

PROJEKTI ARKITEKTONIK / ARCHITECTURAL DESIGN

PROJEKTI KONSTRUKTIV / STRUCTURAL DESIGN

STUDIMI GJEOLGEOGJ-INGJINIERIK

PROJEKTI HIDROSANITAR / MUNICIPAL DESIGN

PROJEKTI ELEKTRIK / ELECTRICAL DESIGN

EMERTIMI I FLETES / TITLE OF DESIGN

Plani i evakuimit - (Sistemi i Mbrojtjes nga zjarret)

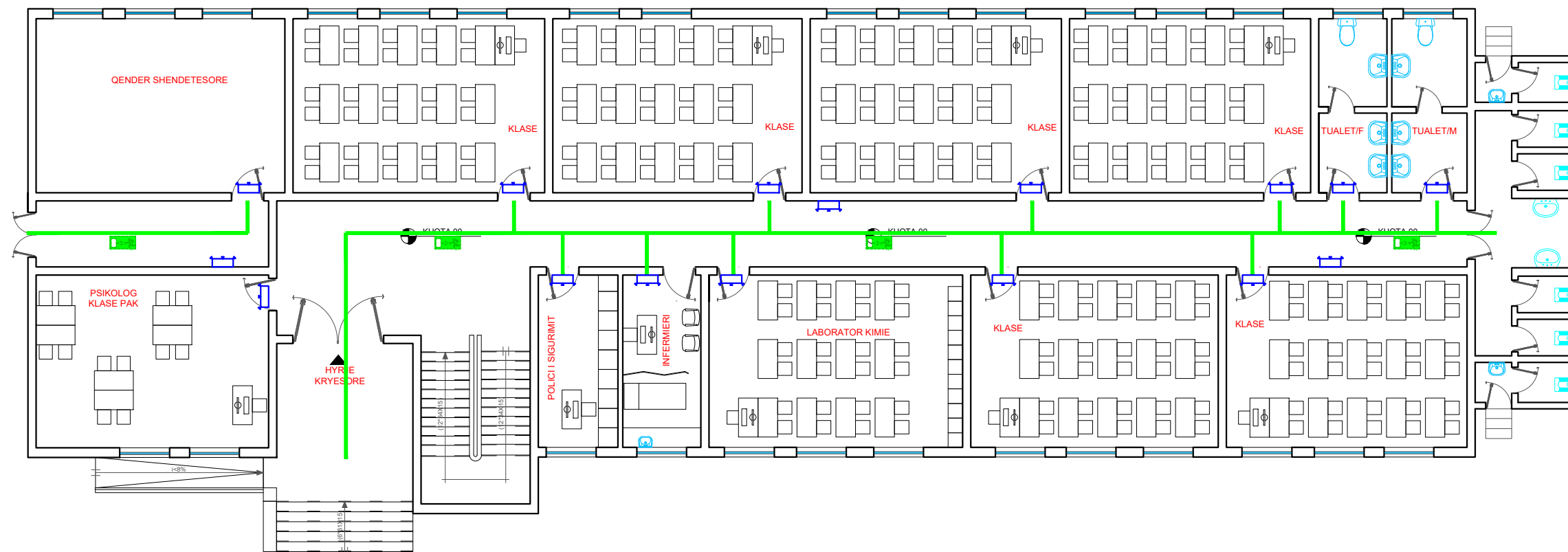
SHKALLA: 1:200
1:200

NR.FLETES / DRAWING No.

Shkurt 2023

M-03

VULA / STAMP



LEGJENDA/LEGEND

Lidhja me motopumpen/
Connection to the motopump

Hidrant zjarri/Fire hydrant

A-3500 pmg - fikes portabel me pluhur/
Portable dust extinguisher

A-3501 pm - buton sinjalizimi zjarri/
Fire alarm Button

Fikse zjarri me karrel/
Fire extinguisher with chart

Dedektor tymi/
Smoke detector

Sinjalistike e daljes/
Exit signage

Drita e emergjences/
Emergency light

Drejtimi i daljes/
Exit direction

Sinjalistike drejtim largimi/
Signaling exit directions

Technical Note/ Shënim teknik

- All installations of fire fighting system must be done with seamless steel pipe (Mannesmann) / Të gjitha instalimet e sistemit të zjarrit të bëhen me tuba çeliku të zi pa tegel saldimi (Mannesmann);
- The mottopump cassette, if it is not necessary to be installed without the holder of the elements, then it must be placed inside the wall as the hydrants are foreseen. Dimensions to be selected in cooperation with the supervisor referring to the type of cassette proposal by the contractor; Kasete e motopompës nqs do të shikohet e arsyeshme të instalohet pa elementët mbajtës, atëhere të bëhet brenda murit siç është parashikuar dhe instalimi i hidrantëve. Dimensionet të zgjidhen në bashkëpunim

me supervisorin referuar propozimit të tipit të kasetës nga kontraktori;

- Testing of welded connections shall be done according to the norms and standards in force based on the test methodology to be compiled by the contractor and approved by the supervisor prior to the start of any type of system / Testimi i lidhjeve me saldime të bëhet në bazë të normave dhe standarteve në fuqi, bazuar në metodologjinë e testimit e cila duhet të përpilohet nga kontraktori dhe miratohet nga supervisorin para fillimit të çdo lloji sistemi

Plani i evakuimit - (Sistemi i Mbrojtjes nga zjarret)

POROSITESI / CLIENT

BASHKIA PREENJAS



KONSULENTI / CONSULTANT
P.F. ENEA MANOKU

SHENIME TEKNIKE / TECHNICAL NOTES

SHENIME TEKNIKE

ZONA / LOCATION

BASHKIA PREENJAS

OBJEKTI / PROJECT NAME

"RIKONSTRUKSIONI I SHKOLLES SE MESME "DALIP TOCKA"
QYTETI PREENJAS

FAZA E PROJEKTTIT / PROJECT PHASE

PROJEKT ZBATIMI
IMPLEMENTATION DESIGN

PROJEKTI ARKITEKTONIK / ARCHITECTURAL DESIGN

PROJEKTI KONSTRUKTIV / STRUCTURAL DESIGN

STUDIMI GJEOLGEOGJ-INGJINIERIK

PROJEKTI HIDROSANITAR / MUNICIPAL DESIGN

PROJEKTI ELEKTRIK / ELECTRICAL DESIGN

EMERTIMI I FLETES / TITLE OF DESIGN

Plani i evakuimit - (Sistemi i Mbrojtjes nga zjarret)

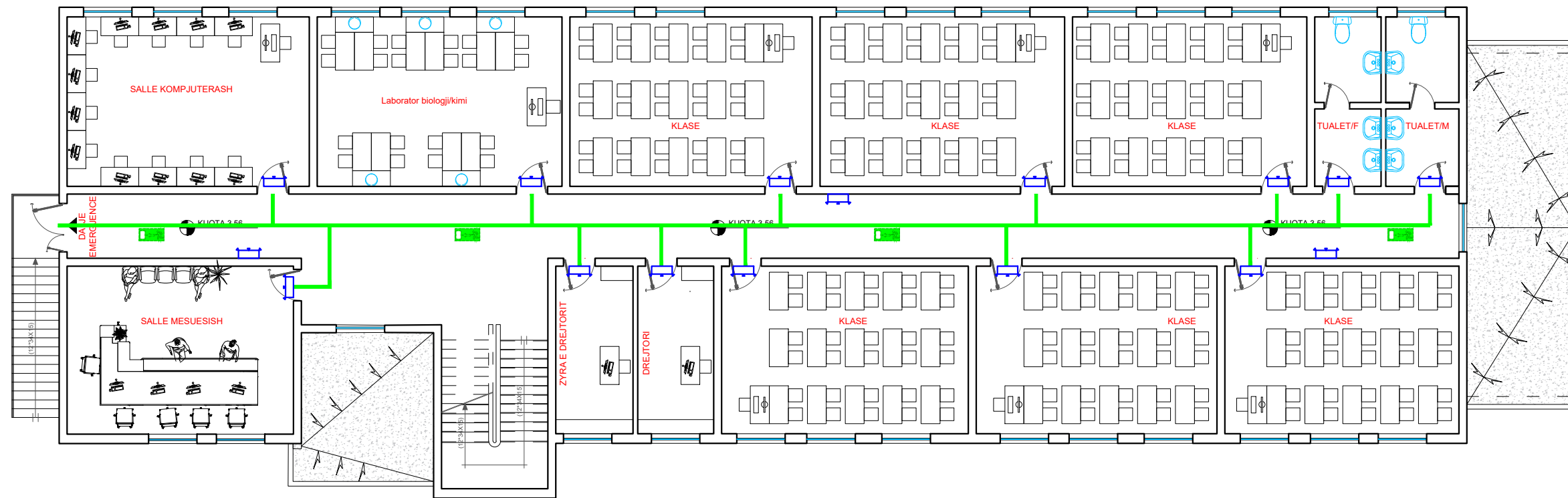
SHKALLA: 1:200
1:200

NR.FLETES / DRAWING No.

Shkurt 2023

M-04

VULA / STAMP



LEGJENDA/LEGEND

- | | | | |
|--|--|--|--|
| | Lidhja me motopompen/
Connection to the motopump | | Dedektor tymi/
Smoke detector |
| | Hidrant zjarri/Fire hydrant | | Sinjalistike e daljes/
Exit signage |
| | A-3500 pmg - fikes portabel me pluhur/
Portable dust extinguisher | | Drita e emergjences/
Emergency light |
| | A-3501 pm - buton sinjalizimi zjarri/
Fire alarm Button | | Drejtimi i daljes/
Exit direction |
| | Fikse zjarri me karrel/
Fire extinguisher with chart | | Sinjalistike drejtım largimi/
Signaling exit directions |

Technical Note/ Shënim teknik

- All installations of fire fighting system must be done with seamless steel pipe(Mannesmann) / Të gjitha instalimet e sistemit të zjarrit të bëhen me tuba çeliku të zi pa tegel saldimi (Mannesmann);
- The mottopump cassette, if it is not necessary to be installed without the holder of the elements, then it must be placed inside the wall as the hydrants are foreseen. Dimensions to be selected in cooperation with the supervisor referring to the type of cassette proposal by the contractor; Kasete e motopompës nqs do të shikohet e arsyeshme të instalohet pa elementët mbajtës, atëhere të bëhet brenda murit siç është parashikuar dhe instalimi i hidrantëve. Dimensionet të zgjidhen në bashkëpunim

me supervisorin referuar propozimit të tipit të kasetës nga kontraktori;
- Testing of welded connections shall be done according to the norms and standards in force based on the test methodology to be compiled by the contractor and approved by the supervisor prior to the start of any type of system / Testimi i lidhjeve me saldım të bëhet në bazë të normave dhe standarteve në fuqi, bazuar në metodologjinë e testimit e cila duhet të përpilohet nga kontraktori dhe miratohet nga supervisorin para fillimit të çdo lloj sistemi