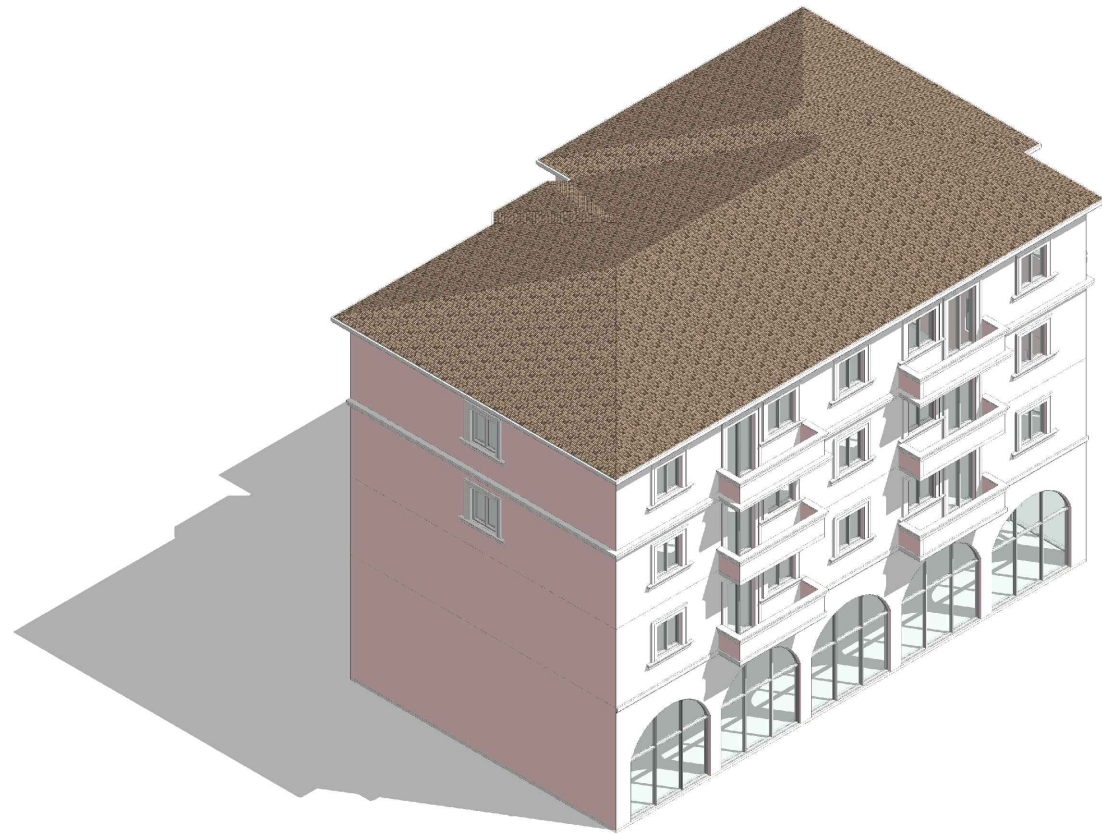
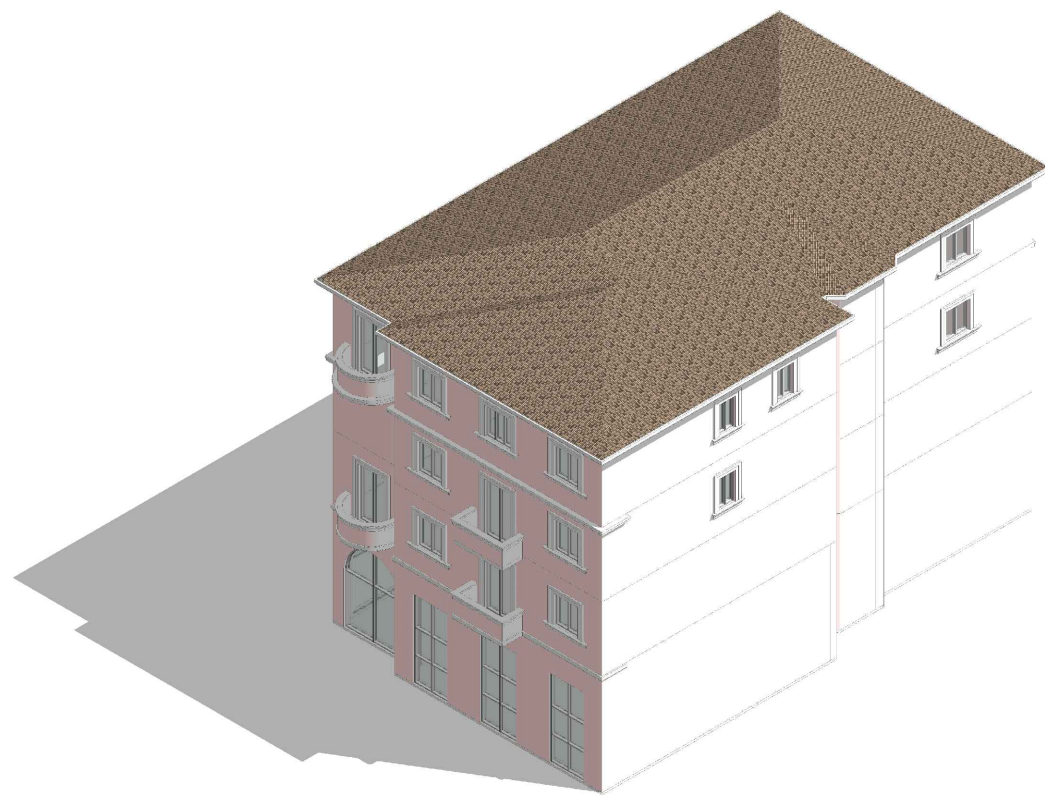
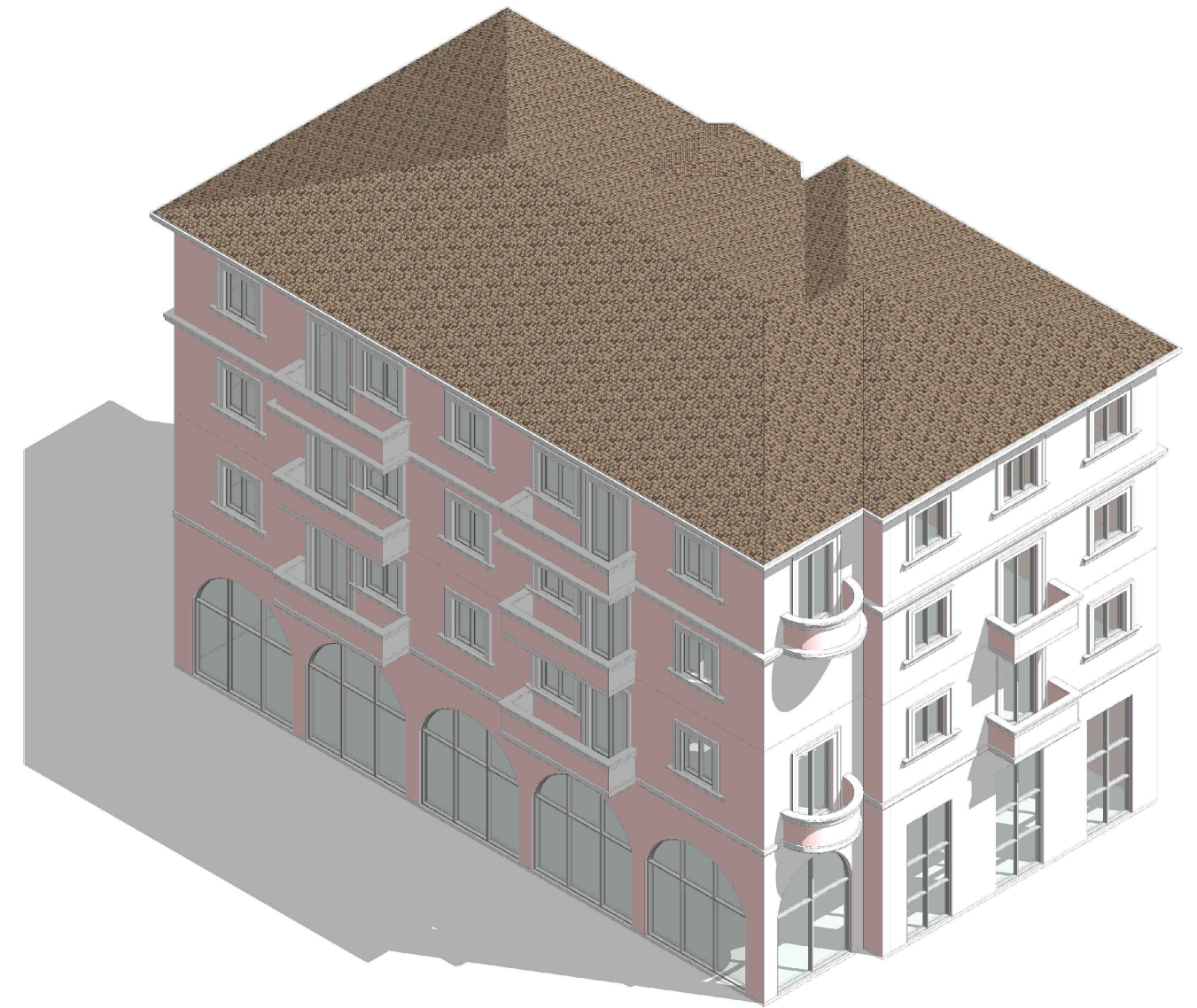


PAMJE 3 DIMENSIONALE, OBJEKTI 11

Pamje 3 dimensionale
Aksonometri



Pamje 3 dimensionale
Aksonometri



**Objekti eshte ne gjendje te mire
& kategorizohet monument kulture**

Nuk i nenshtrohet rehabilitimit.



REPUBLIKA E SHQIPERISE
BASHKIA TIRANE

Projekt
Zbatimi

2023

GRUPI I PROJEKTIMIT

Ing. ENTELA CANO
Ing. MEFAIL HALILAJ
Ing. VALENTINA HOXHA

Ark. PAQSOR KAJMAKU
Ing. ERJONA BUJUPI
Ing. ENIDA SHERRI



" A & E ENGINEERING "
sh.p.k

Adresa: Rr. "ISLAM ALLA"
Mob : ++355 (0)69 2079981
Mob : ++355 (0)69 2079982

STUDIM - PROJEKTIM: "REHABILITIM I FASADAVE DHE
RRUGËS LUIGJ GURAKUQI DERI TE SHESHIT AVNI RUSTEMI
(ME PARKIM DY KATE NËN TOKË)"

SHKALLA

Pamje 3 Dimensionale, Objekti 11

FL.

02

GJENDJA EKZISTUESE E FASADAVE, OBJEKTI 12

Percaktimi i objektit ne planvendosje

Shkalla 1:1750

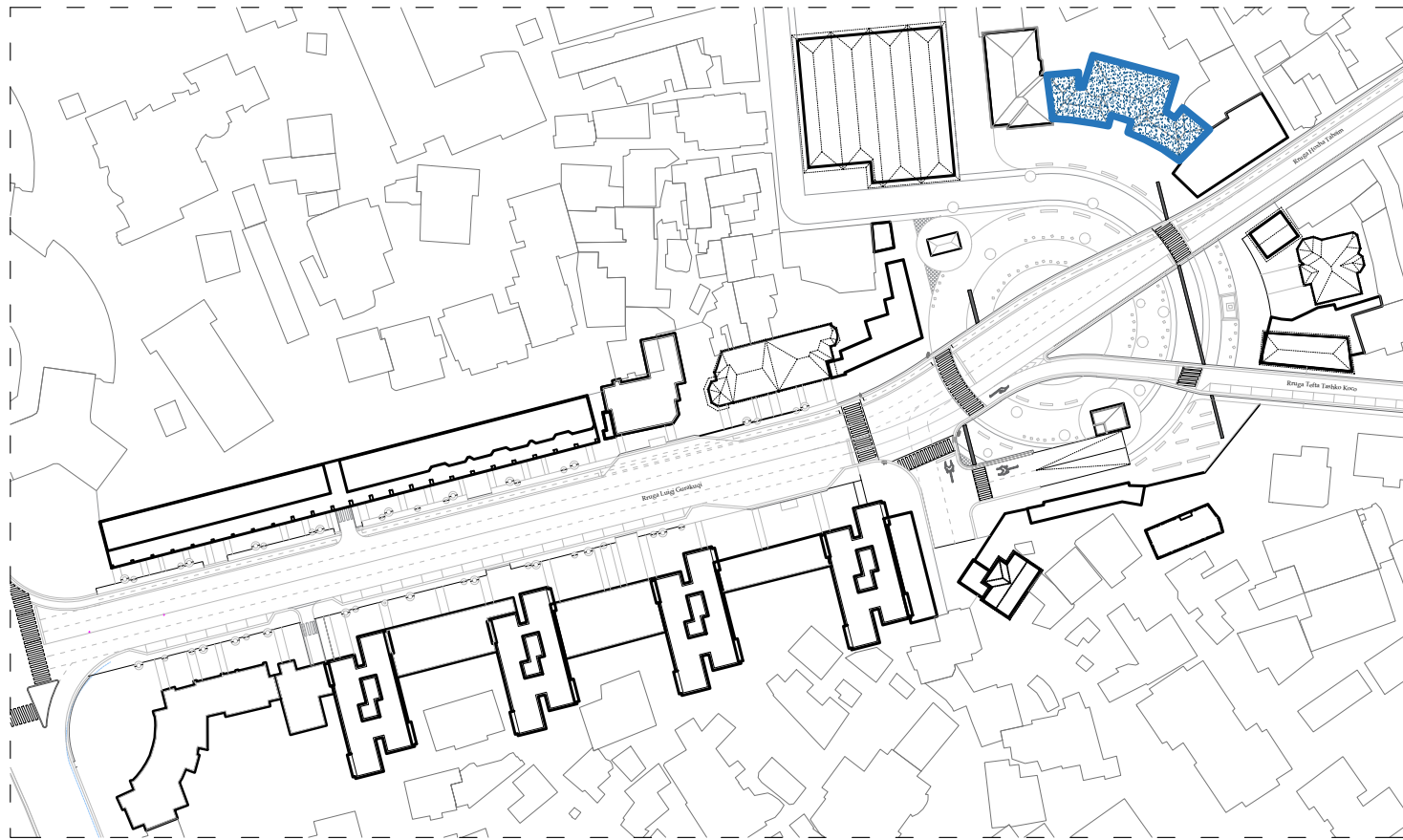


Foto te gjendjes ekzistuese



Fasada Jugore

Shkalla 1:200



REPUBLIKA E SHQIPERISE
BASHKIA TIRANE

Projekt
Zbatimi

2023

GRUPI I PROJEKTIMIT

Ing. ENTELA CANO
Ing. MEFAIL HALILAJ
Ing. VALENTINA HOXHA

Ark. PAQSOR KAJMAKU
Ing. ERJONA BUJUPI
Ing. ENIDA SHERRI



"A & E ENGINEERING"
sh.p.k

Adresa: Rr. "ISLAM ALLA"
Mob : ++355 (0)69 2079981
Mob : ++355 (0)69 2079982

STUDIM - PROJEKTIM: "REHABILITIM I FASADAVE DHE
RRUGËS LUIG GURAKUQI DERI TE SHESHI AVNI RUSTEMI
(ME PARKIM DY KATE NËN TOKË)"

Gjendja Ekzistuese e Fasadave, Objekti 12

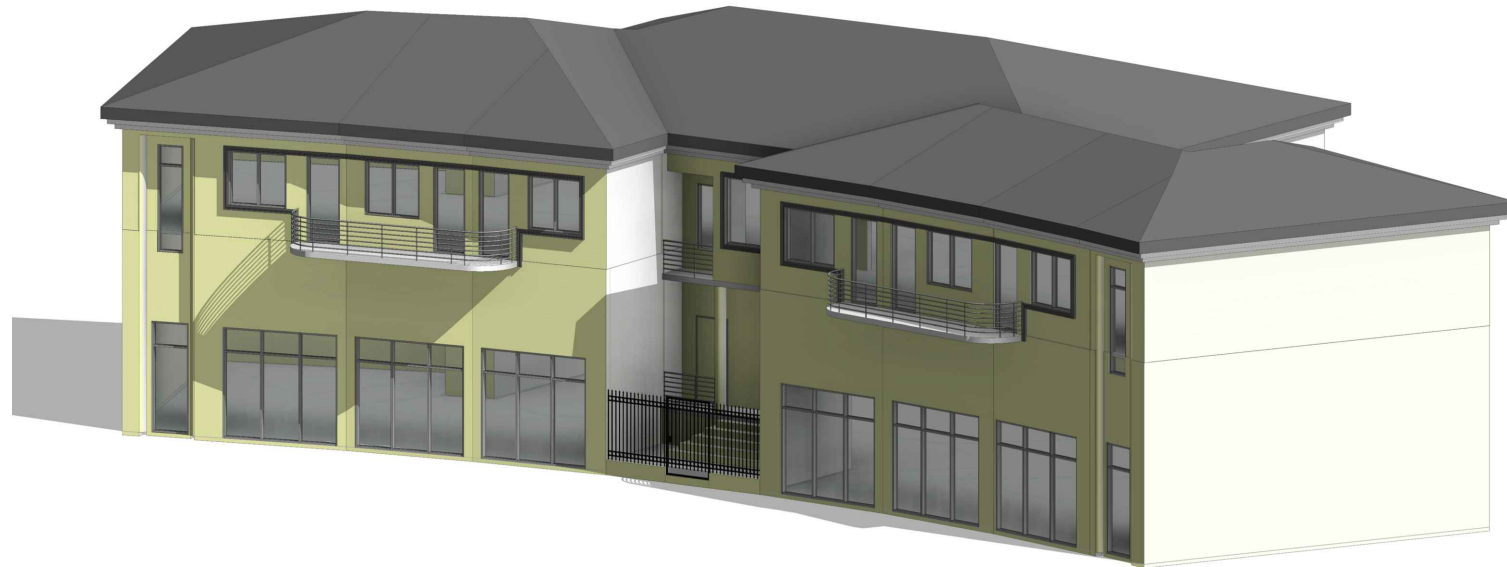
SHKALLA

FL.

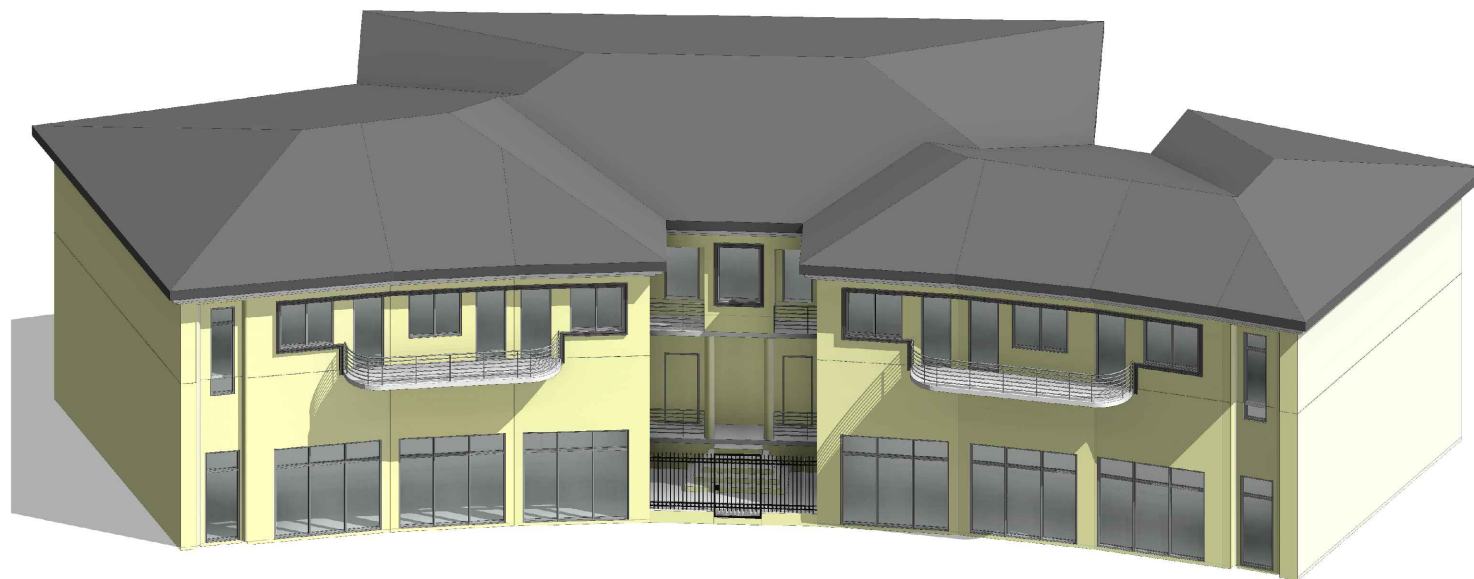
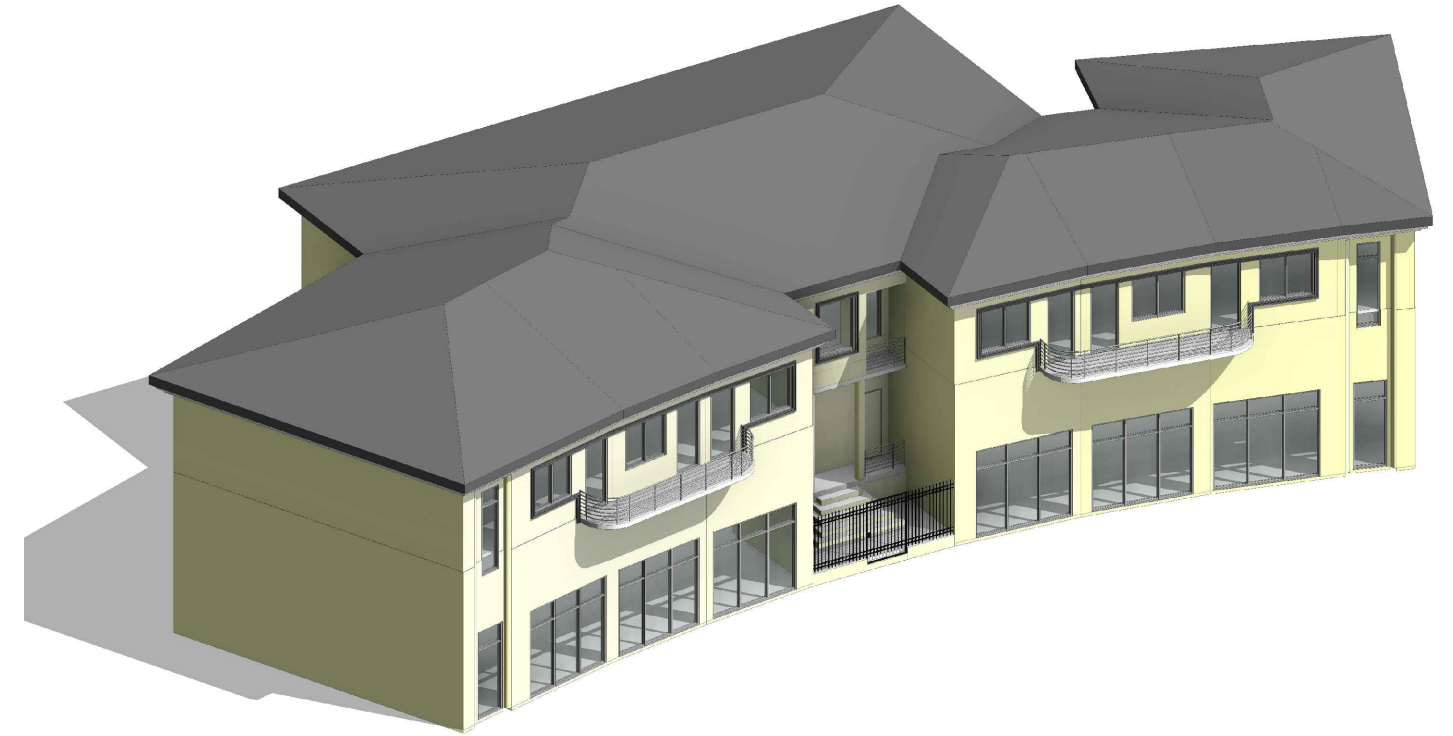
01 1:200

PAMJA 3 DIMENSIONALE, OBJEKTI 12

Pamje 3 dimensionale
Aksonometri



Pamje 3 dimensionale
Aksonometri



**Objekti eshte ne gjendje te mire
& kategorizohet monument kulture**

Nuk i nenshtrohet rehabilitimit.



REPUBLIKA E SHQIPERISE
BASHKIA TIRANE

Projekt
Zbatimi

2023

GRUPI I PROJEKTIMIT

Ing. ENTELA CANO
Ing. MEFAIL HALILAJ
Ing. VALENTINA HOXHA

Ark. PAQSOR KAJMAKU
Ing. ERJONA BUJUPI
Ing. ENIDA SHERRI



" A & E ENGINEERING "
sh.p.k

Adresa: Rr. "ISLAM ALLA"
Mob : ++355 (0)69 2079981
Mob : ++355 (0)69 2079982

STUDIM - PROJEKTIM: "REHABILITIM I FASADAVE DHE
RRUGËS LUIGJ GURAKUQI DERI TE SHESHIT AVNI RUSTEMI
(ME PARKIM DY KATE NËN TOKË)"

SHKALLA

Pamje 3 Dimensionale, Objekti 12

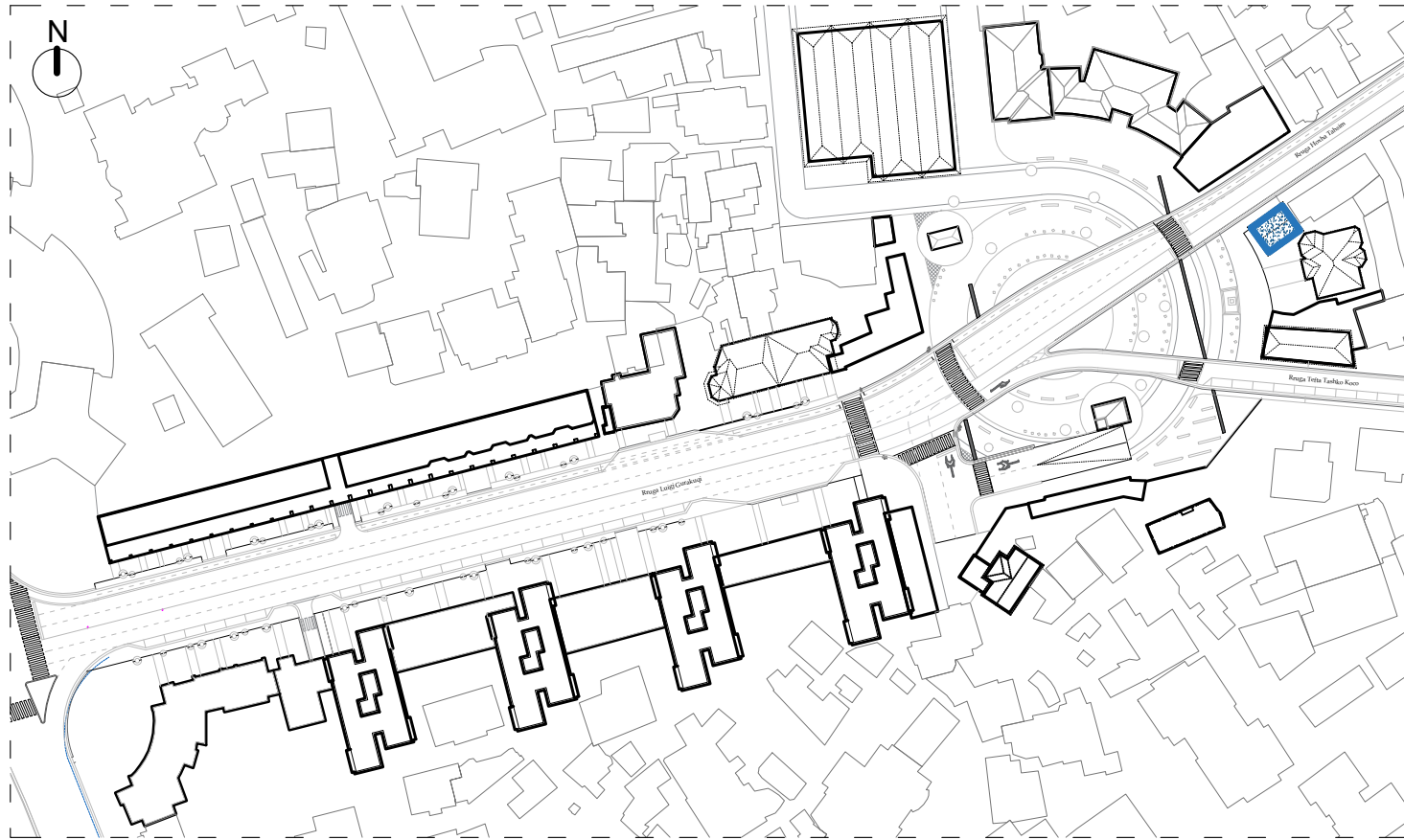
FL.

02

GJENDJA EKZISTUESE E FASADAVE, OBJEKTI 14

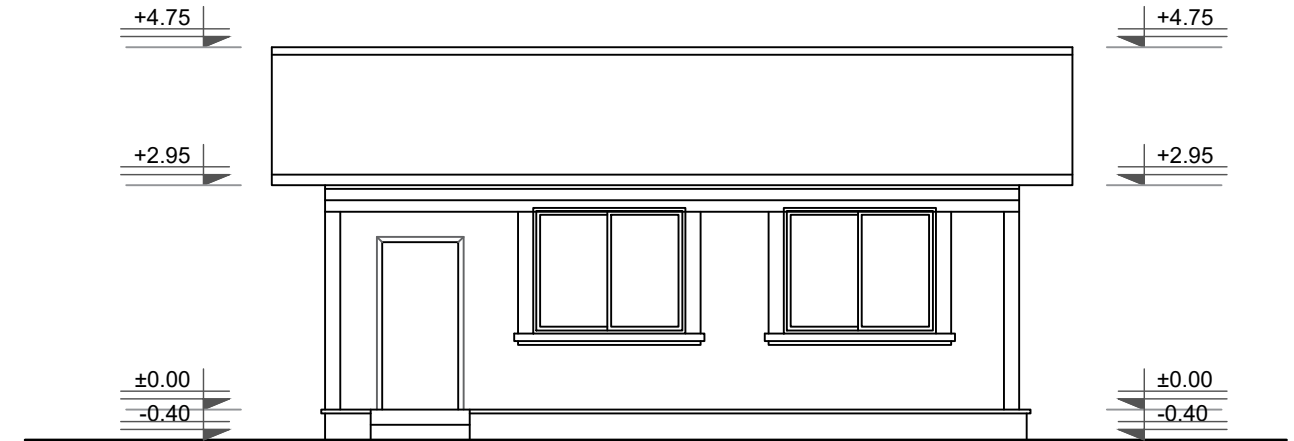
Percaktimi i objektit ne planvendosje

Shkalla 1:1750



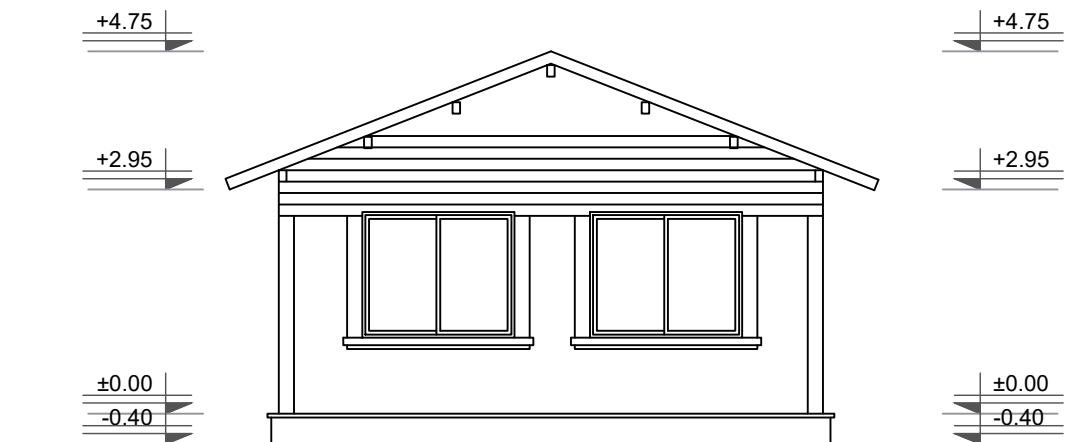
Fasada Jugore

Shkalla 1:150



Fasada Lindore

Shkalla 1:150



Fasada Veriore

Shkalla 1:150

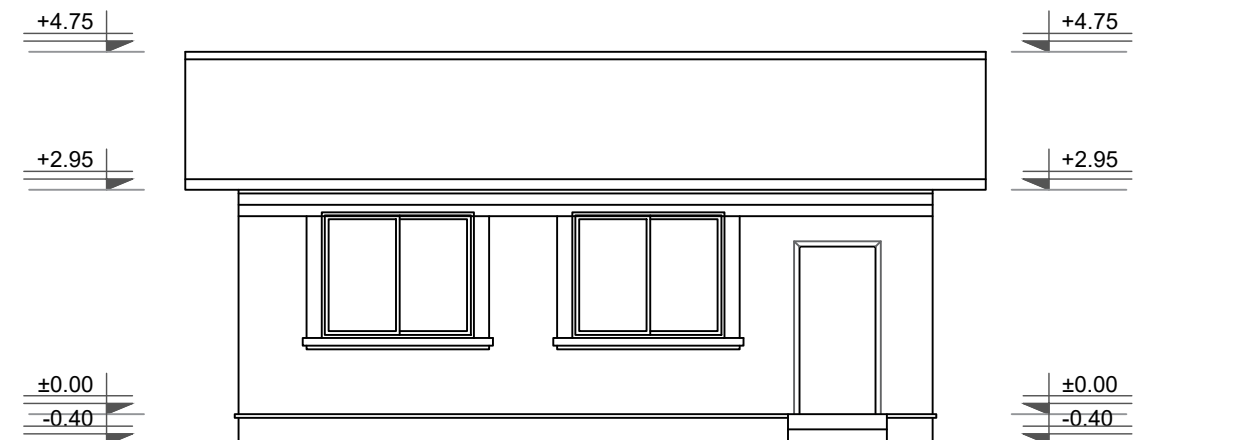


Foto te gjendjes ekzistuese



REPUBLIKA E SHQIPERISE
BASHKIA TIRANE

Projekt
Zbatimi

2023

GRUPI I PROJEKTIMIT

Ing. ENTELA CANO
Ing. MEFAIL HALILAJ
Ing. VALENTINA HOXHA

Ark. PAQSOR KAJMAKU
Ing. ERJONA BUJUPI
Ing. ENIDA SHERRI



"A & E ENGINEERING"
sh.p.k

Adresa: Rr. "ISLAM ALLA"
Mob : ++355 (0)69 2079981
Mob : ++355 (0)69 2079982

STUDIM - PROJEKTIM: "REHABILITIM I FASADAVE DHE
RRUGËS LUIGJ GURAKUQI DERI TE SHESHI AVNI RUSTEMI
(ME PARKIM DY KATE NËN TOKË)"

Gjendja Ekzistuese e Fasadave, Objekti 14

SHKALLA

FL.

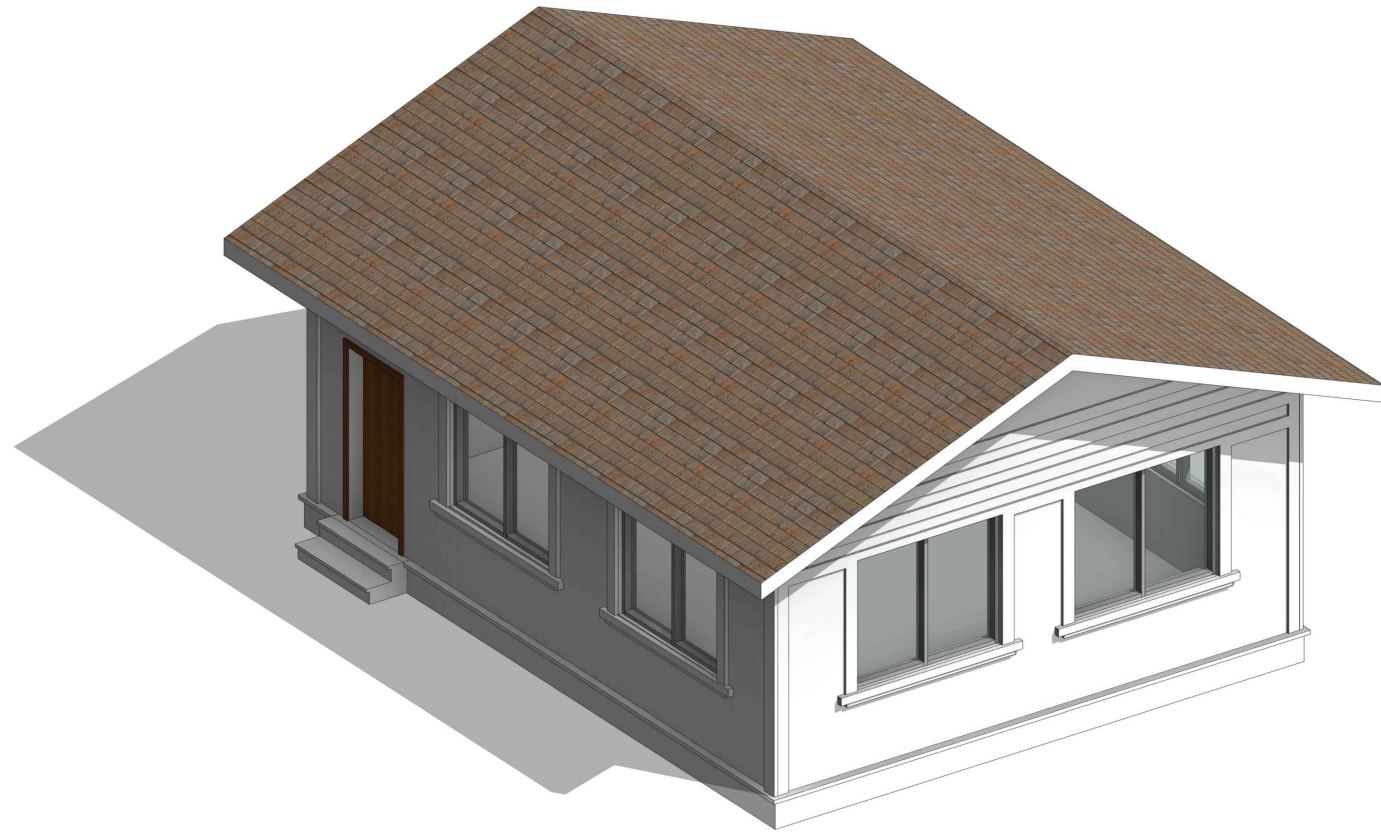
01

1:300

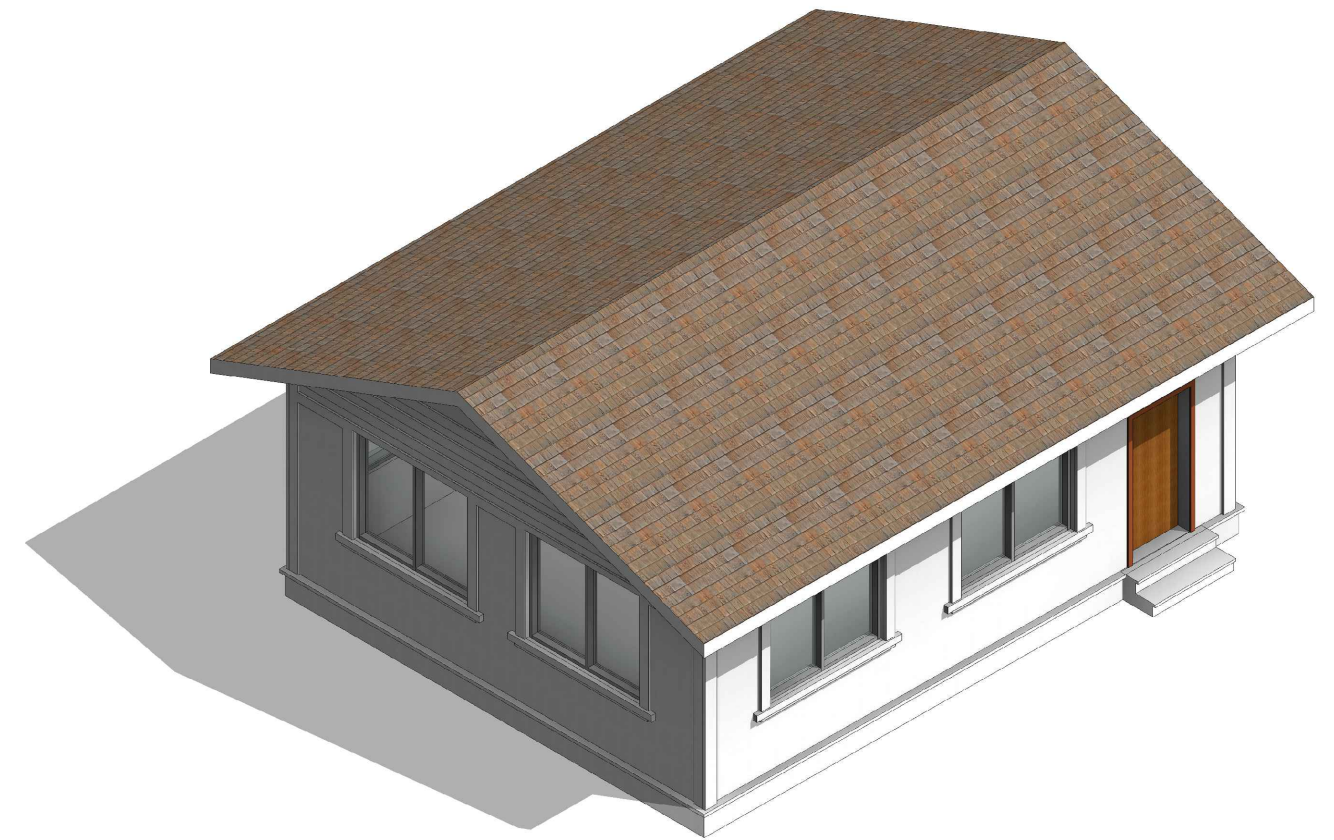
1:325

AKSONOMETRIA EKZISTUESE, OBJEKTI 14

Pamje 3 dimensionale
Aksonometri



Pamje 3 dimensionale
Aksonometri



**Objekti eshte ne gjendje te mire
& kategorizohet monument kulture**

Nuk i nenshtrohet rehabilitimit.



REPUBLIKA E SHQIPERISE
BASHKIA TIRANE

Projekt
Zbatimi

2023

GRUPI I PROJEKTIMIT

Ing. ENTELA CANO
Ing. MEFAIL HALILAJ
Ing. VALENTINA HOXHA

Ark. PAQSOR KAJMAKU
Ing. ERJONA BUJUPI
Ing. ENIDA SHERRI



" A & E ENGINEERING "
sh.p.k

Adresa: Rr. "ISLAM ALLA"
Mob : ++355 (0)69 2079981
Mob : ++355 (0)69 2079982

STUDIM - PROJEKTIM: "REHABILITIM I FASADAVE DHE
RRUGËS LUIGJ GURAKUQI DERI TE SHESHI AVNI RUSTEMI
(ME PARKIM DY KATE NËN TOKË)"

Aksonometria ekzistuese, Objekti 14

SHKALLA

FL.

02

1:300

1:325

GJENDJA EKZISTUESE E FASADAVE, OBJEKTI 13

Percaktimi i objektit ne planvendosje

Shkalla 1:1750

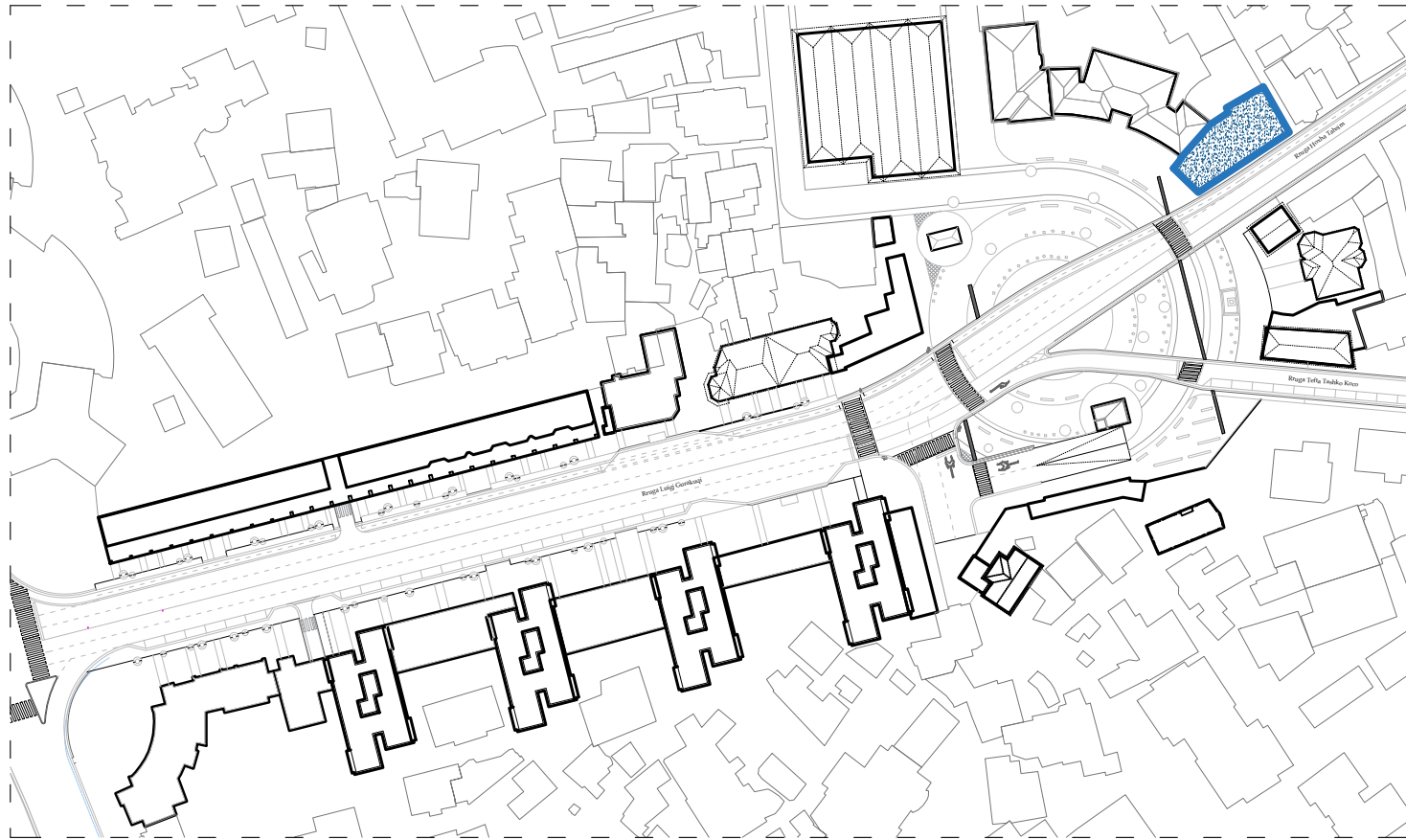


Foto te gjendjes ekzistuese



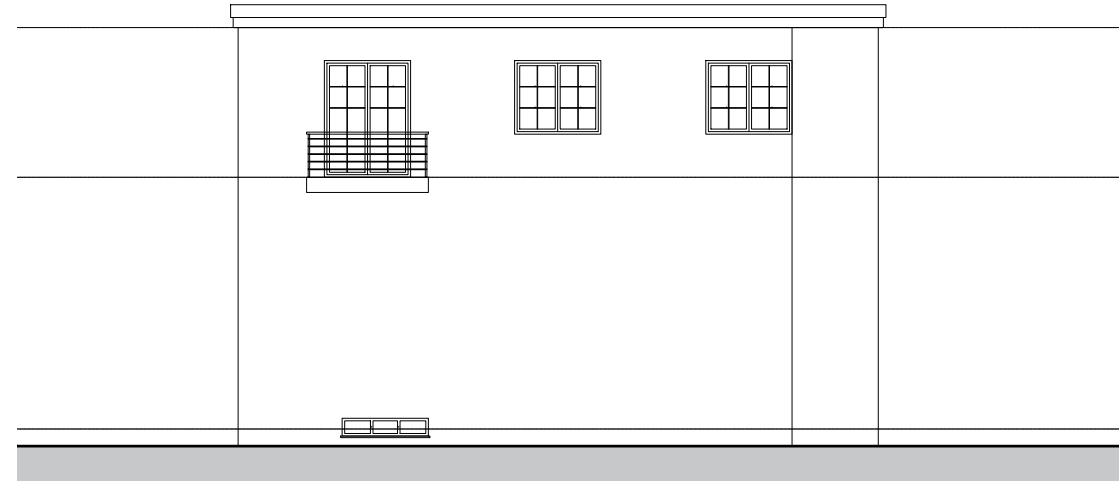
Fasada Jugore

Shkalla 1200



Fasada Lindore

Shkalla 1:150



Fasada Perendimore

Shkalla 1:150



REPUBLIKA E SHQIPERISE
BASHKIA E TIRANE

Projekt
Zbatimi

2023

GRUPI I PROJEKTIMIT

Ing. ENTELA CANO
Ing. MEFAIL HALILAJ
Ing. VALENTINA HOXHA

Ark. PAQSOR KAJMAKU
Ing. ERJONA BUJUPI
Ing. ENIDA SHERRI



"A & E ENGINEERING"
sh.p.k

Adresa: Rr. "ISLAM ALLA"
Mob : ++355 (0)69 2079981
Mob : ++355 (0)69 2079982

STUDIM - PROJEKTIM: "REHABILITIM I FASADAVE DHE
RRUGËS LUIGJ GURAKUQI DERI TE SHESHIT AVNI RUSTEMI
(ME PARKIM DY KATE NËN TOKË)"

SHKALLA

Gjendja Ekzistuese e Fasadave, Objekti 13

FL.

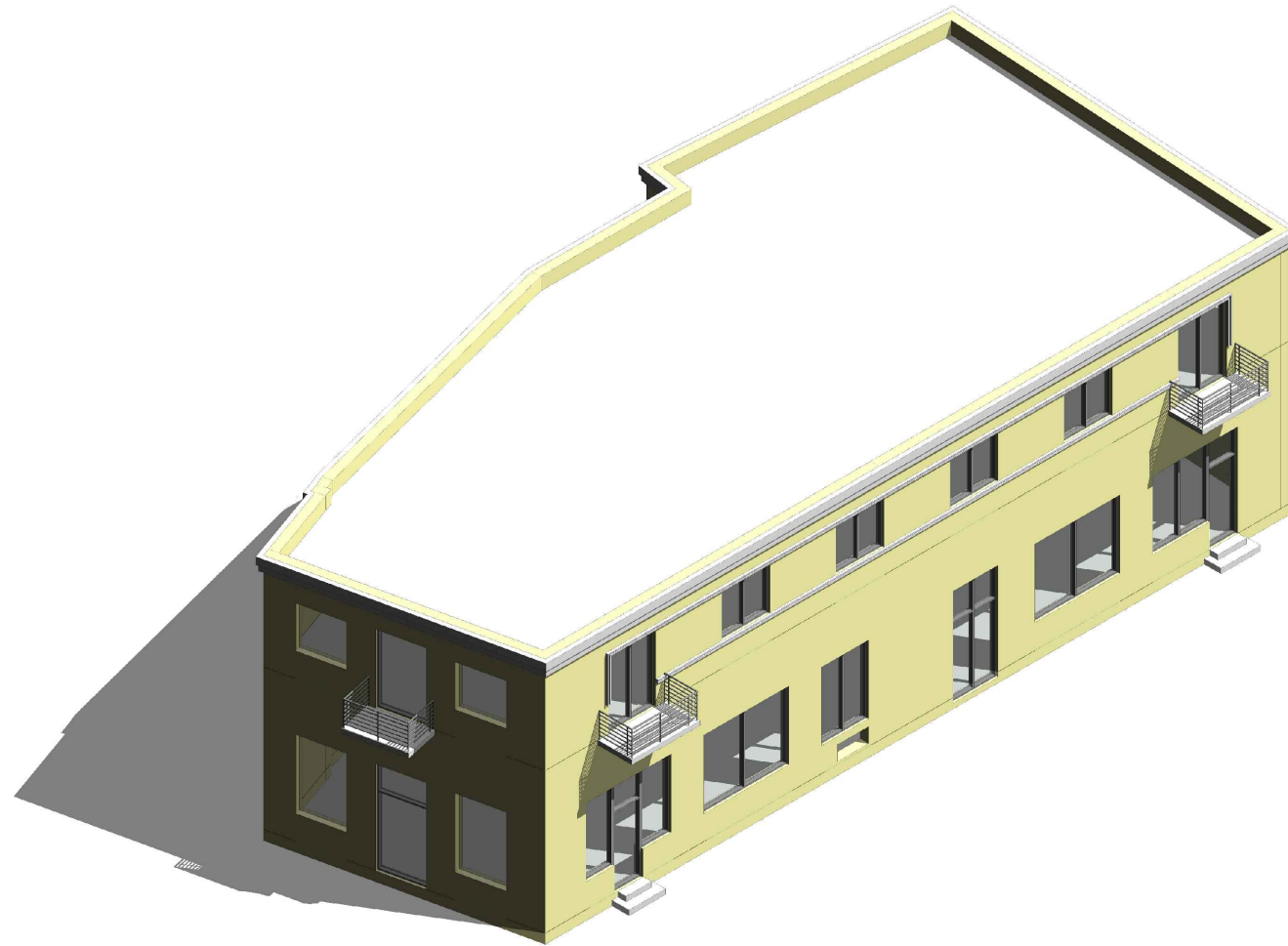
01

1:200

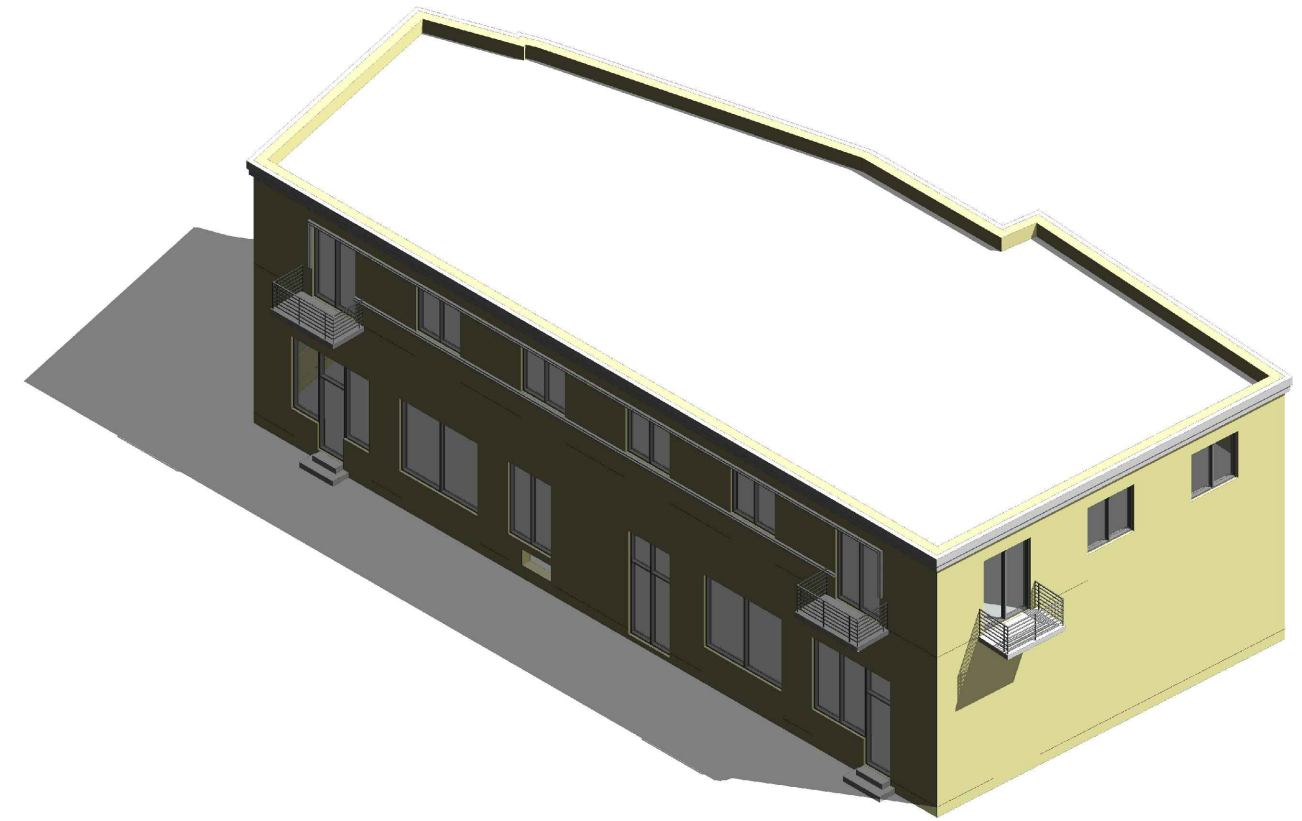
1:150

PAMJE 3 DIMENSIONALE, OBJEKTI 13

Pamje 3 dimensionale
Aksonometri



Pamje 3 dimensionale
Aksonometri



**Objekti eshte ne gjendje te mire
& kategorizohet monument kulture**

Nuk i nenshtrohet rehabilitimit.



REPUBLIKA E SHQIPERISE
BASHKIA TIRANE

Projekt
Zbatimi

2023

GRUPI I PROJEKTIMIT

Ing. ENTELA CANO
Ing. MEFAIL HALILAJ
Ing. VALENTINA HOXHA

Ark. PAQSOR KAJMAKU
Ing. ERJONA BUJUPI
Ing. ENIDA SHERRI



" A & E ENGINEERING "
sh.p.k

Adresa: Rr. "ISLAM ALLA"
Mob : ++355 (0)69 2079981
Mob : ++355 (0)69 2079982

STUDIM - PROJEKTIM: "REHABILITIM I FASADAVE DHE
RRUGËS LUIGJ GURAKUQI DERI TE SHESHI AVNI RUSTEMI
(ME PARKIM DY KATE NËN TOKË)"

SHKALLA

Pamje 3 Dimensionale, Objekti 13

FL.

02

GJENDJA EKZISTUESE E FASADAVE, OBJEKTI 15

Percaktimi i objektit ne planvendosje

Shkalla 1:1750

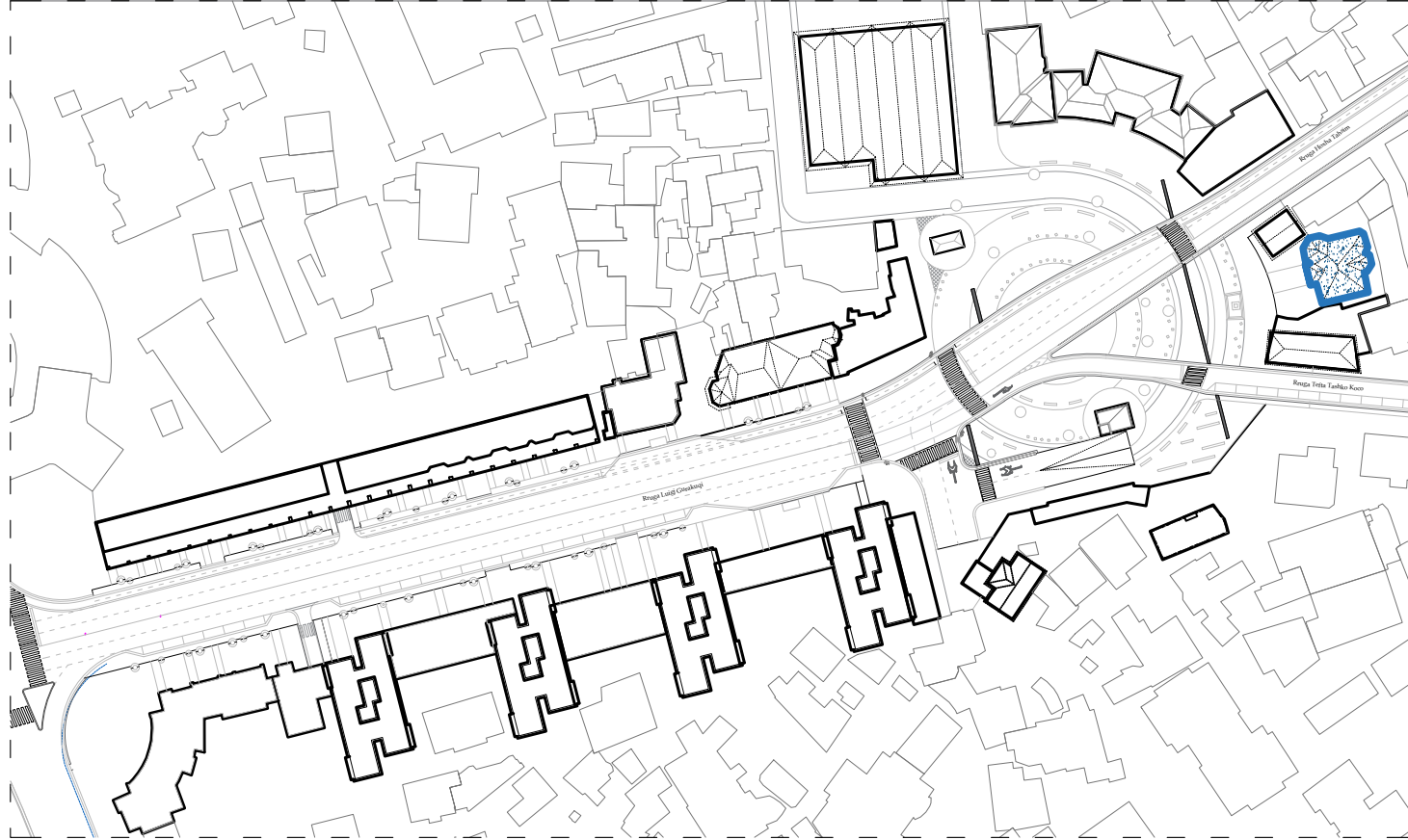
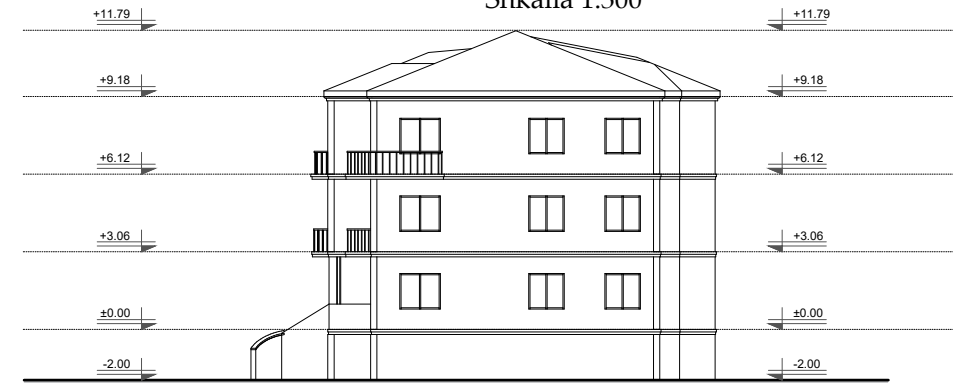


Foto te gjendjes ekzistuese



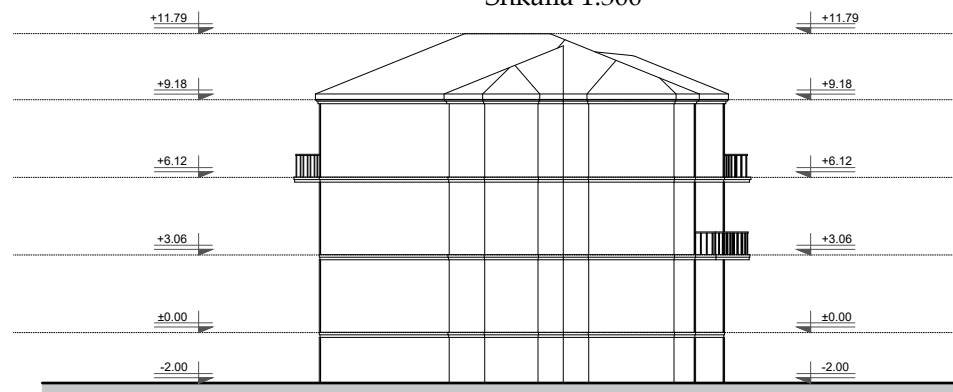
Fasada Lindore

Shkalla 1:300



Fasada Veriore

Shkalla 1:300



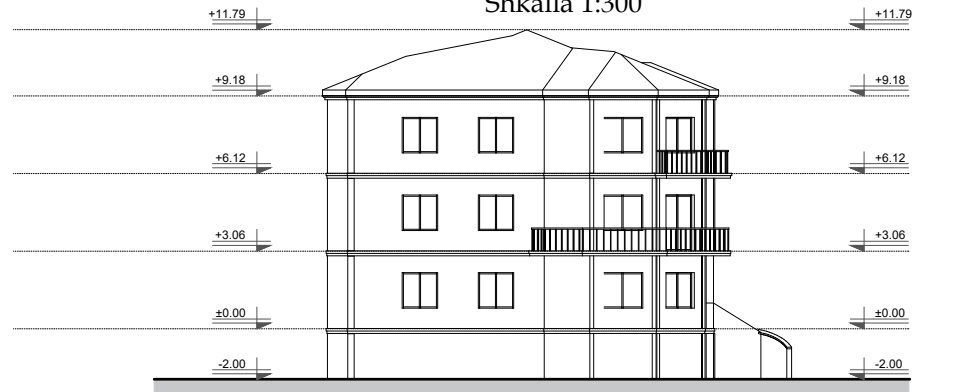
Fasada Jugore

Shkalla 1:300



Fasada Perendimore

Shkalla 1:300



REPUBLIKA E SHQIPERISE
BASHKIA TIRANE

Projekt
Zbatimi

2023

GRUPI I PROJEKTIMIT

Ing. ENTELA CANO
Ing. MEFAIL HALILAJ
Ing. VALENTINA HOXHA

Ark. PAQSOR KAJMAKU
Ing. ERJONA BUJUPI
Ing. ENIDA SHERRI



"A & E ENGINEERING"
sh.p.k

Adresa: Rr. "ISLAM ALLA"
Mob : ++355 (0)69 2079981
Mob : ++355 (0)69 2079982

STUDIM - PROJEKTIM: "REHABILITIM I FASADAVE DHE
RRUGËS LUIGJ GURAKUQI DERI TE SHESHIT AVNI RUSTEMI
(ME PARKIM DY KATE NËN TOKË)"

Gjendja Ekzistuese e Fasadave, Objekti 15

SHKALLA

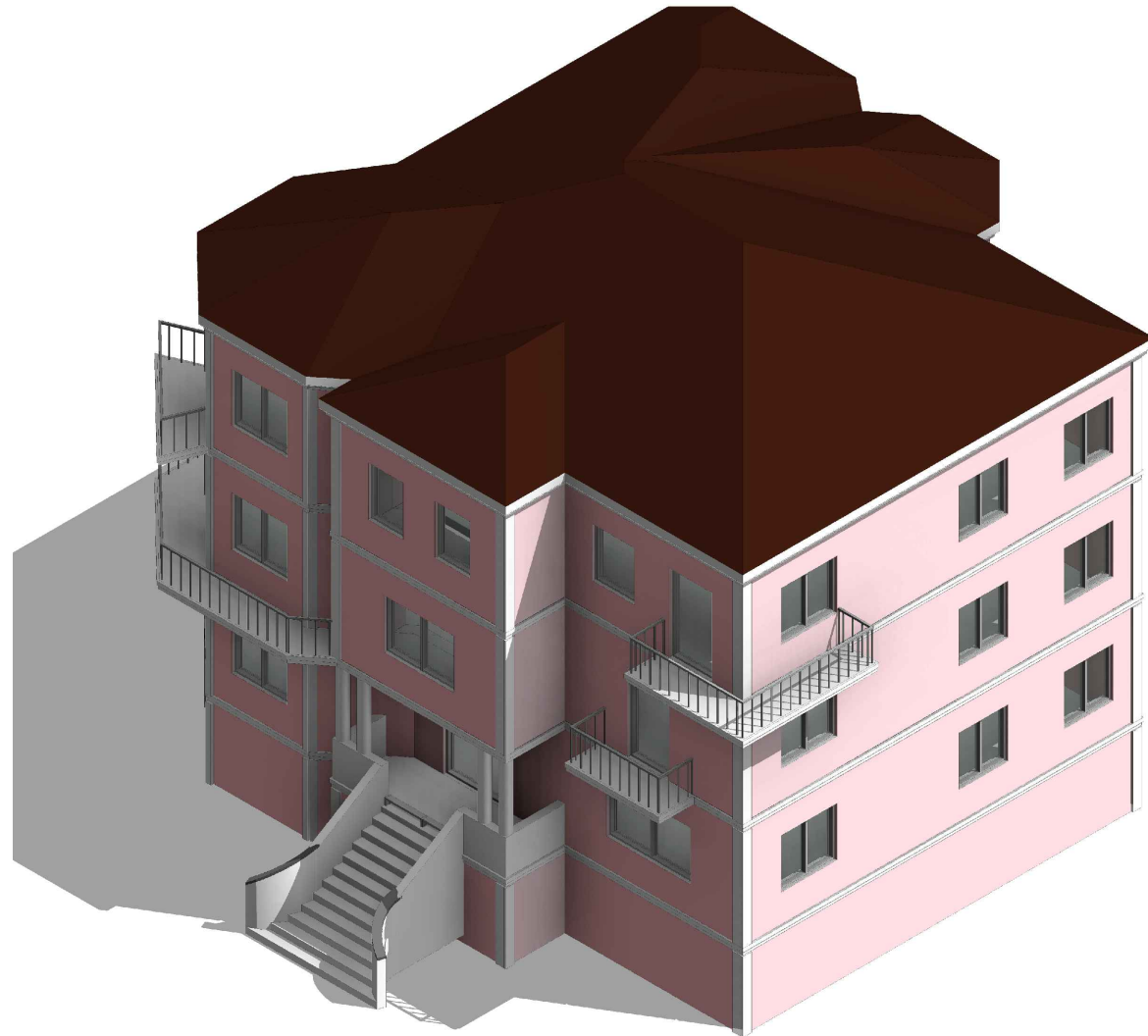
FL.

01

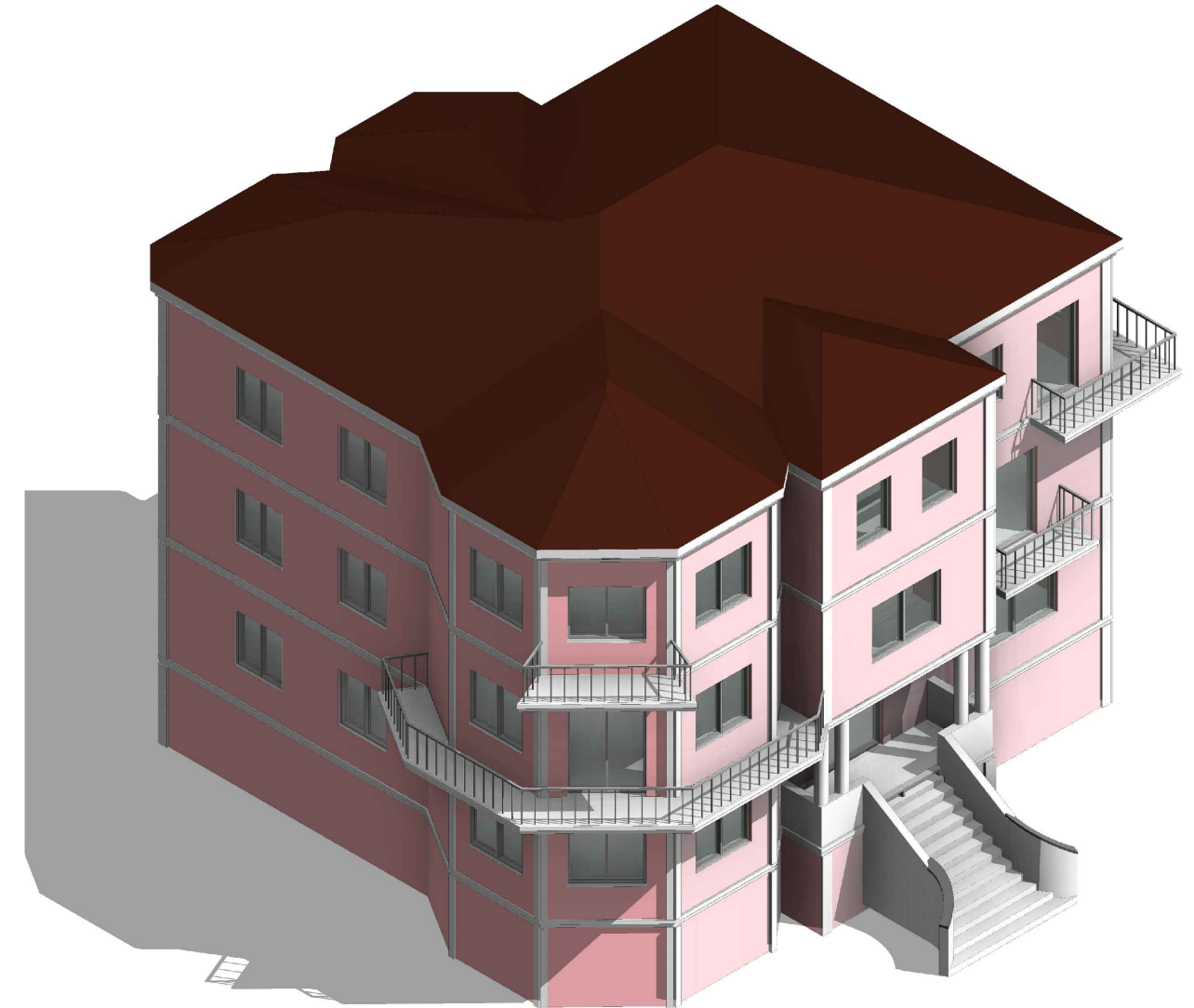
1:300

PAMJE 3 DIMENSIONALE I FASADAVE, OBJEKTI 15

Pamje 3 dimensionale
Aksonometri



Pamje 3 dimensionale
Aksonometri



**Objekti eshte ne gjendje te mire
& kategorizohet monument kulture**

Nuk i nenshtrohet rehabilitimit.



REPUBLIKA E SHQIPERISE
BASHKIA TIRANE

Projekt
Zbatimi

2023

GRUPI I PROJEKTIMIT

Ing. ENTELA CANO
Ing. MEFAIL HALILAJ
Ing. VALENTINA HOXHA

Ark. PAQSOR KAJMAKU
Ing. ERJONA BUJUPI
Ing. ENIDA SHERRI



" A & E ENGINEERING "
sh.p.k

Adresa: Rr. "ISLAM ALLA"
Mob : ++355 (0)69 2079981
Mob : ++355 (0)69 2079982

STUDIM - PROJEKTIM: "REHABILITIM I FASADAVE DHE
RRUGËS LUIGJ GURAKUQI DERI TE SHESHIT AVNI RUSTEMI
(ME PARKIM DY KATE NËN TOKË)"

SHKALLA

Pamje 3 dimensionale, Objekti 15

FL.

02

GJENDJA EKZISTUESE E FASADAVE, OBJEKTI 19

Percaktimi i objektit ne planvendosje

Shkalla 1:1750

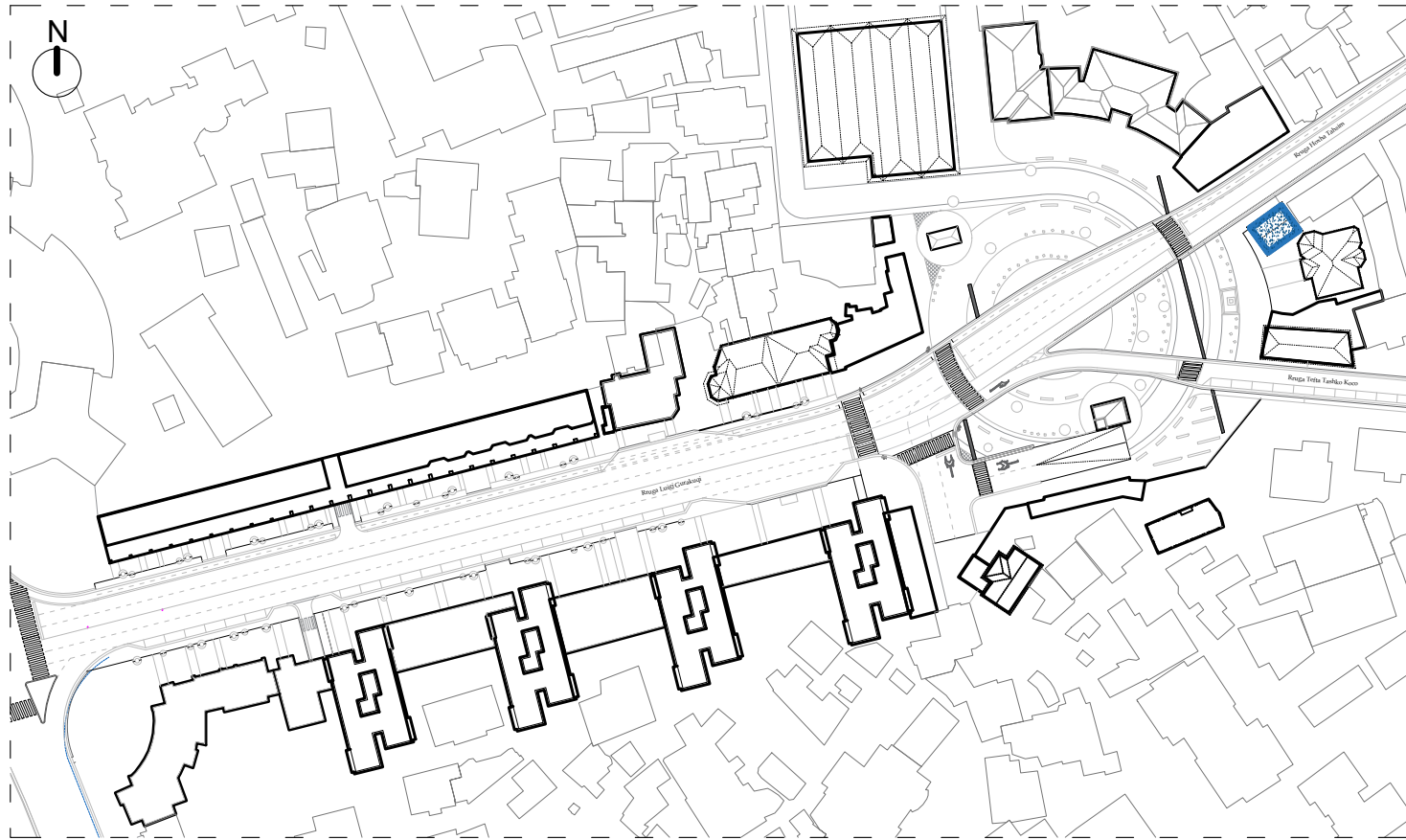
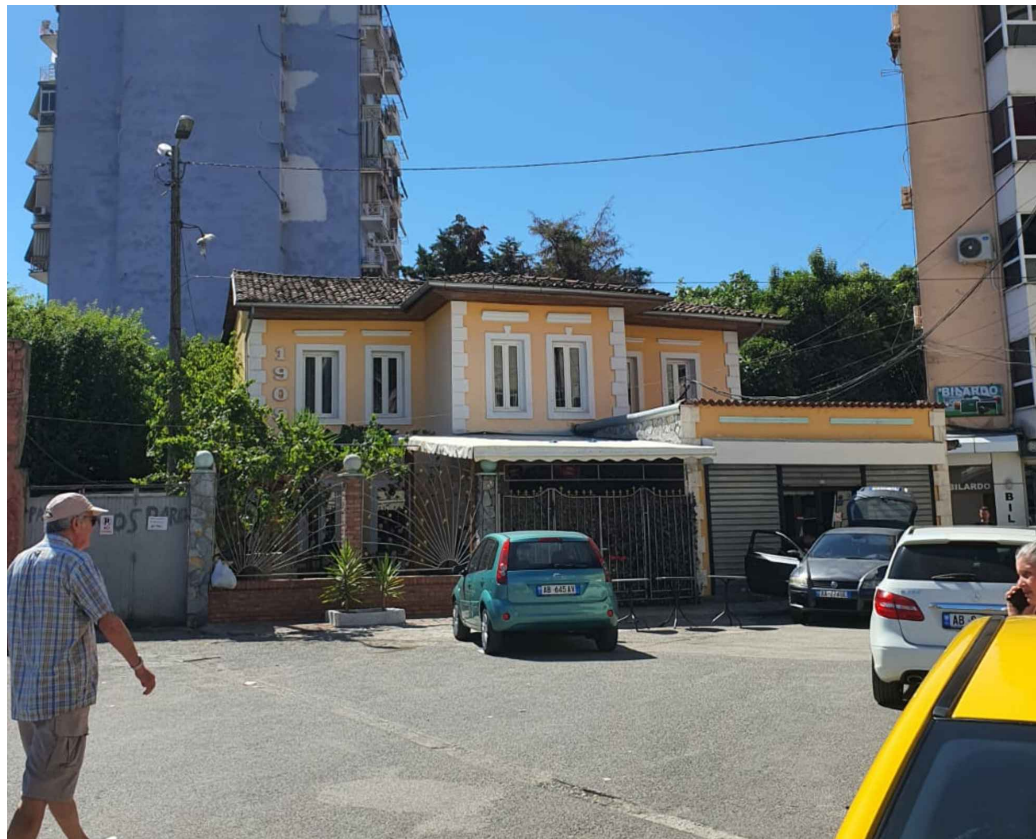


Foto te gjendjes ekzistuese



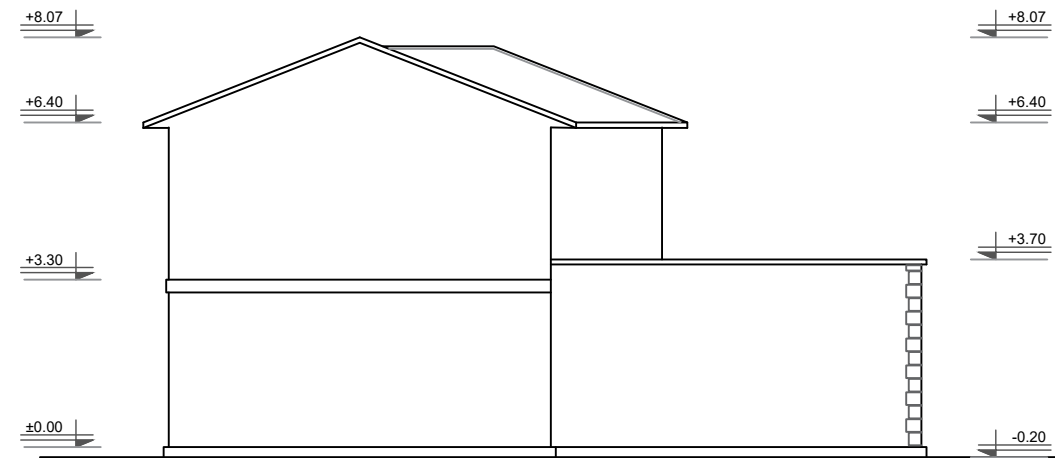
Fasada Veriore

Shkalla 1:150



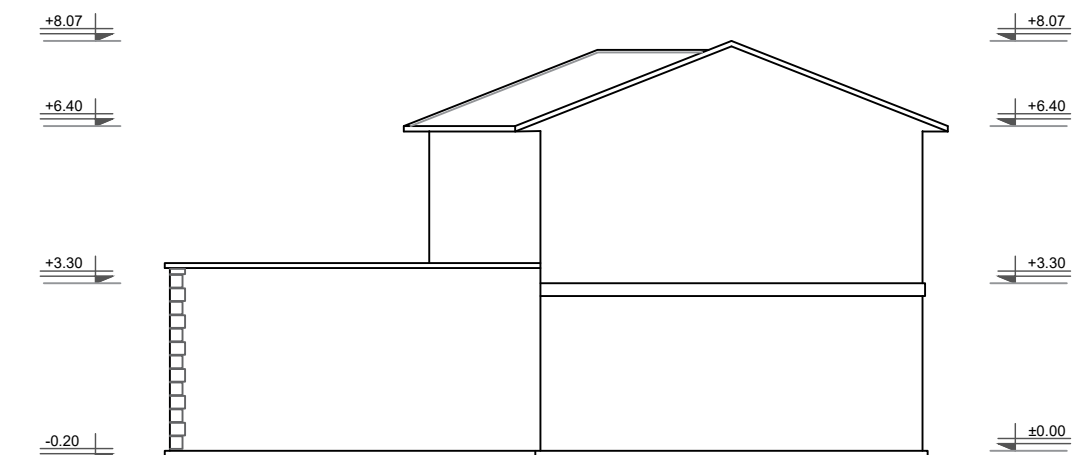
Fasada Perendimore

Shkalla 1:150



Fasada Veriore

Shkalla 1:150



REPUBLIKA E SHQIPERISE
BASHKIA TIRANE

Projekt
Zbatimi

2023

GRUPI I PROJEKTIMIT

Ing. ENTELA CANO
Ing. MEFAIL HALILAJ
Ing. VALENTINA HOXHA

Ark. PAQSOR KAJMAKU
Ing. ERJONA BUJUPI
Ing. ENIDA SHERRI



"A & E ENGINEERING"
sh.p.k

Adresa: Rr. "ISLAM ALLA"
Mob : ++355 (0)69 2079981
Mob : ++355 (0)69 2079982

STUDIM - PROJEKTIM: "REHABILITIM I FASADAVE DHE
RRUGËS LUIGJ GURAKUQI DERI TE SHESHIT AVNI RUSTEMI
(ME PARKIM DY KATE NËN TOKË)"

Gjendja Ekzistuese e Fasadave, Objekti 19

SHKALLA

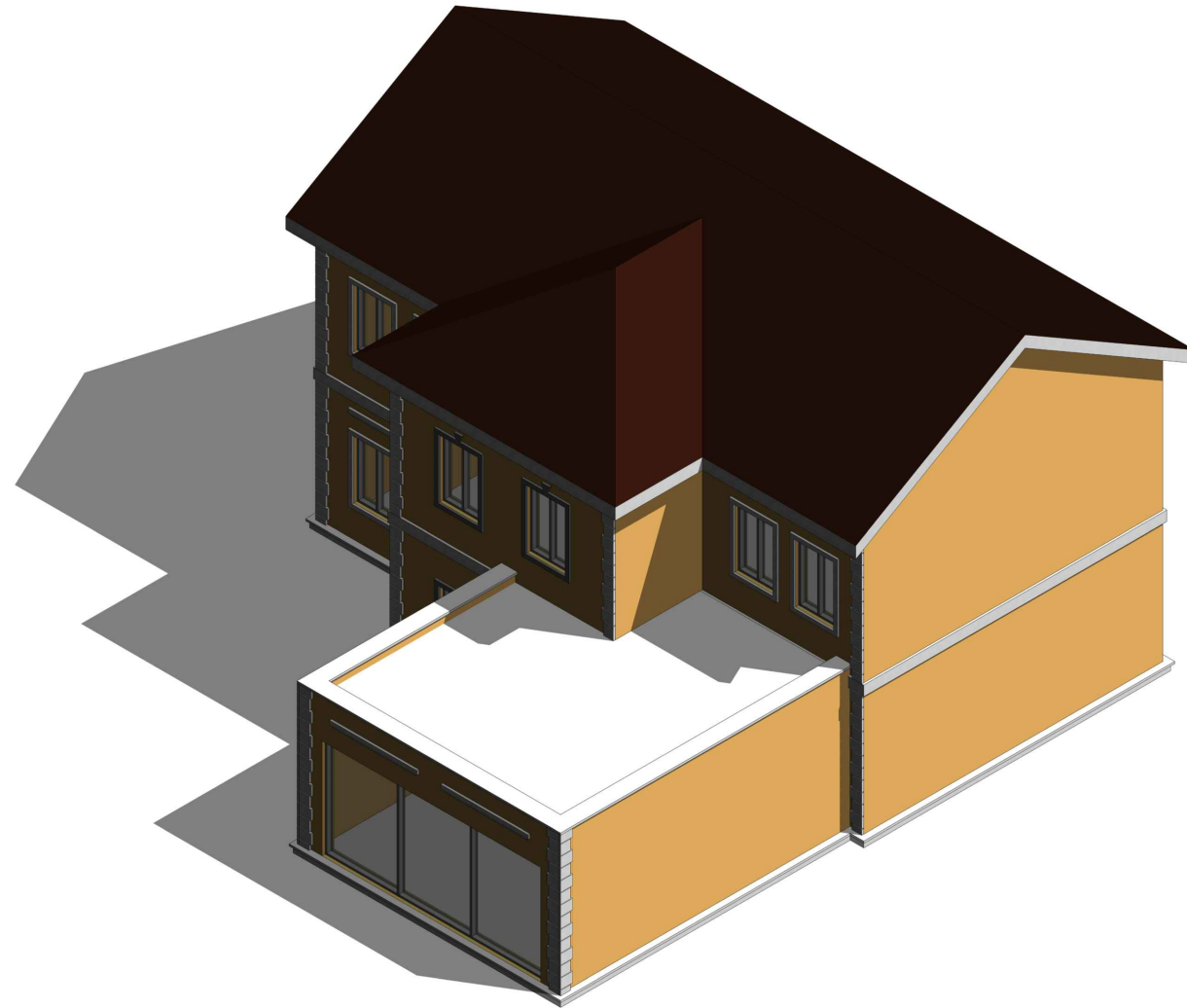
FL.

01

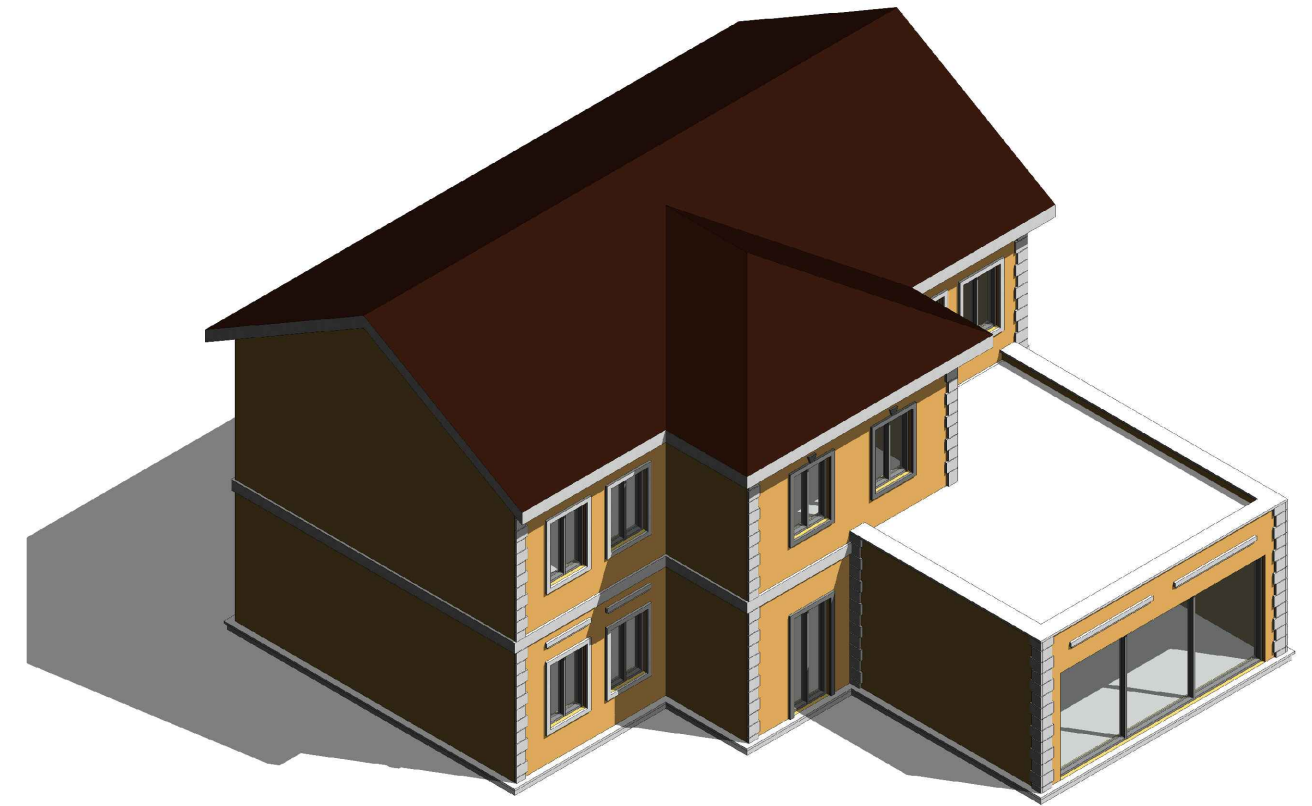
1:150

AKSONOMETRIA EKZISTUESE, OBJEKTI 19

Pamje 3 dimensionale
Aksonometri



Pamje 3 dimensionale
Aksonometri



Objekti eshte ne gjendje te mire

Nuk i nenshtrohet rehabilitimit.



REPUBLIKA E SHQIPERISE
BASHKIA TIRANE

Projekt
Zbatimi

2023

GRUPI I PROJEKTIMIT

Ing. ENTELA CANO
Ing. MEFAIL HALILAJ
Ing. VALENTINA HOXHA

Ark. PAQSOR KAJMAKU
Ing. ERJONA BUJUPI
Ing. ENIDA SHERRI



" A & E ENGINEERING "
sh.p.k

Adresa: Rr. "ISLAM ALLA"
Mob : **++355 (0)69 2079981**
Mob : **++355 (0)69 2079982**

STUDIM - PROJEKTIM: "REHABILITIM I FASADAVE DHE
RRUGËS LUIGJ GURAKUQI DERI TE SHESHIT AVNI RUSTEMI
(ME PARKIM DY KATE NËN TOKË)"

SHKALLA

Aksonometria ekzistuese, Objekti 19

FL.

02

GJENDJA EKZISTUESE E FASADAVE, OBJEKTI 16

Percaktimi i objektit ne planvendosje

Shkalla 1:1750

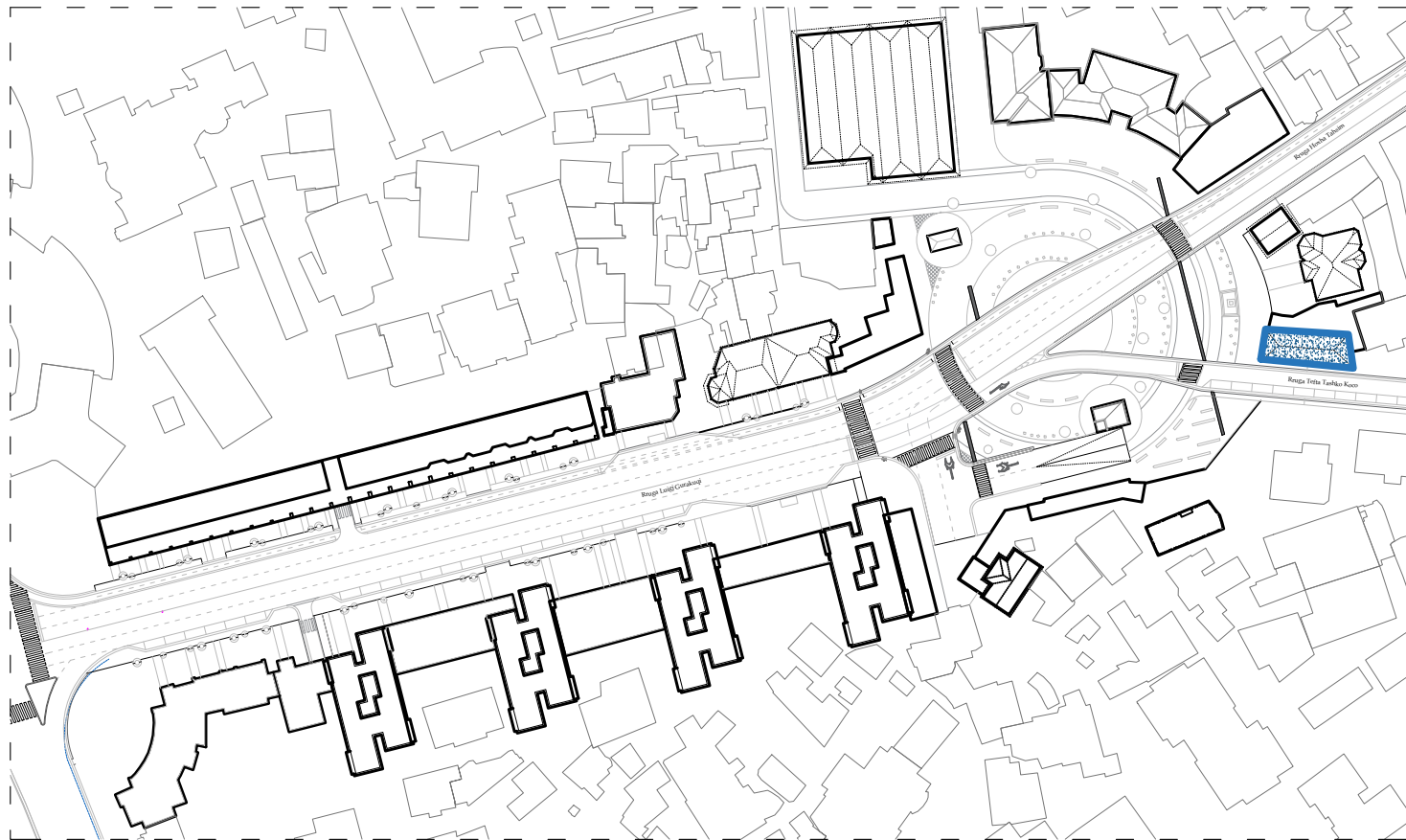


Foto te gjendjes ekzistuese



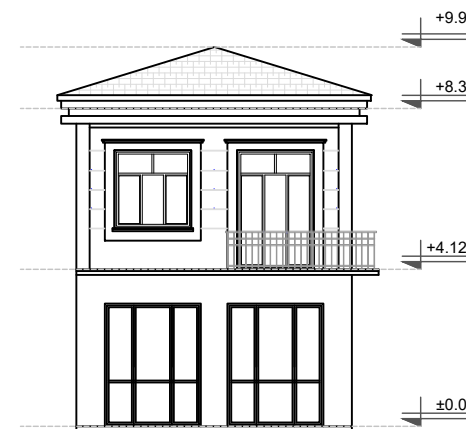
Fasada Jugore

Shkalla 1:150



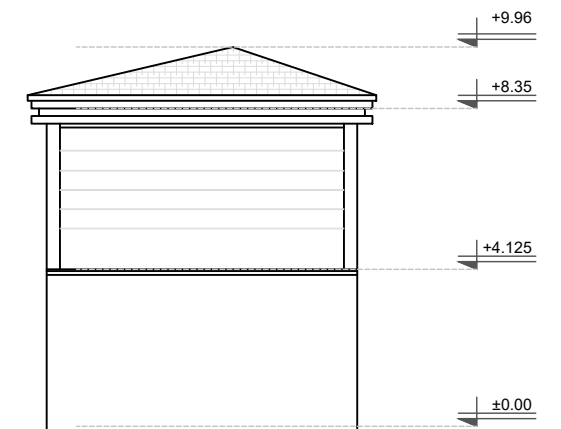
Fasada Perendimore

Shkalla 1:150



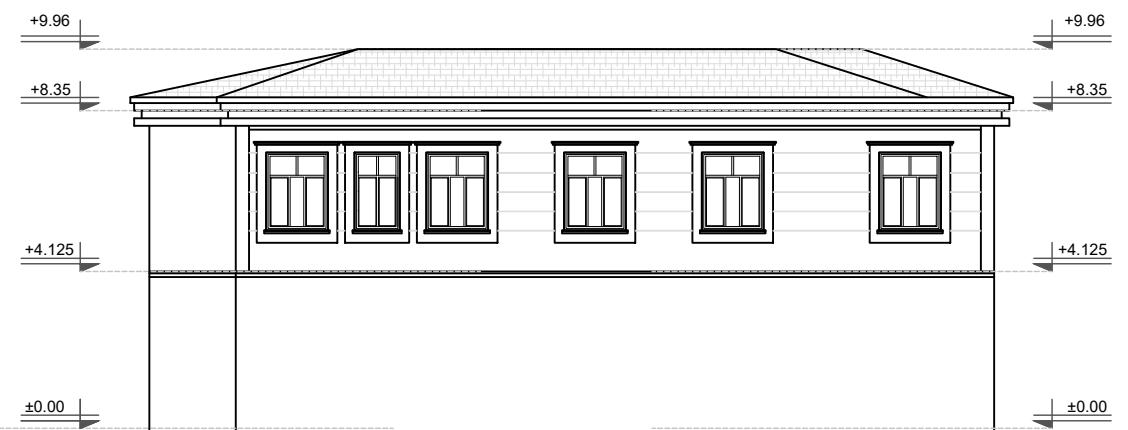
Fasada Lindore

Shkalla 1:150



Fasada Veriore

Shkalla 1:150



REPUBLIKA E SHQIPERISE
BASHKIA TIRANE

Projekt
Zbatimi

2023

GRUPI I PROJEKTIMIT

Ing. ENTELA CANO
Ing. MEFAIL HALILAJ
Ing. VALENTINA HOXHA

Ark. PAQSOR KAJMAKU
Ing. ERJONA BUJUPI
Ing. ENIDA SHERRI



"A & E ENGINEERING"
sh.p.k

Adresa: Rr. "ISLAM ALLA"
Mob : ++355 (0)69 2079981
Mob : ++355 (0)69 2079982

STUDIM - PROJEKTIM: "REHABILITIM I FASADAVE DHE
RRUGËS LUIGJ GURAKUQI DERI TE SHESHI AVNI RUSTEMI
(ME PARKIM DY KATE NËN TOKË)"

Gjendja Ekzistuese e Fasadave, Objekti 16

SHKALLA

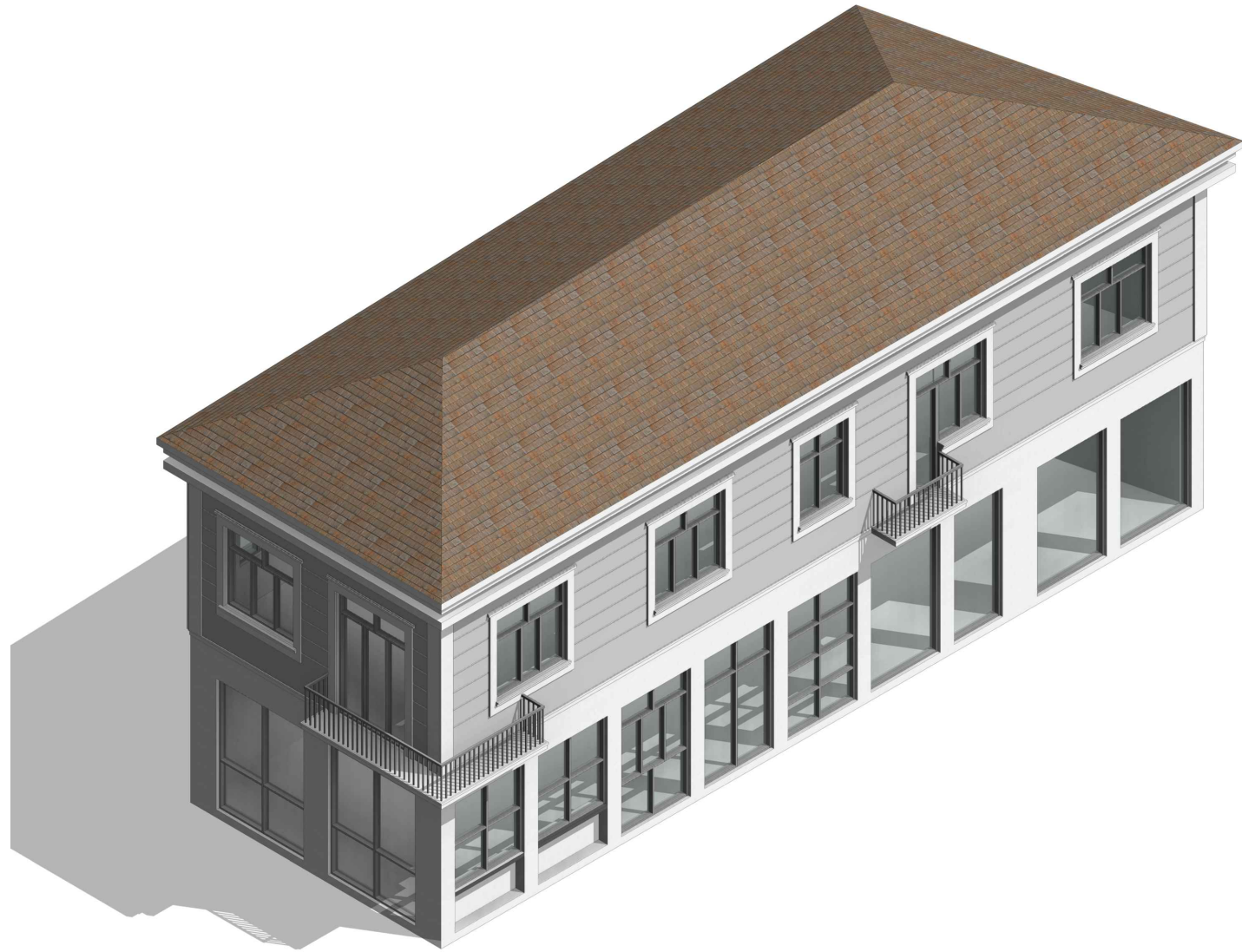
FL.

01

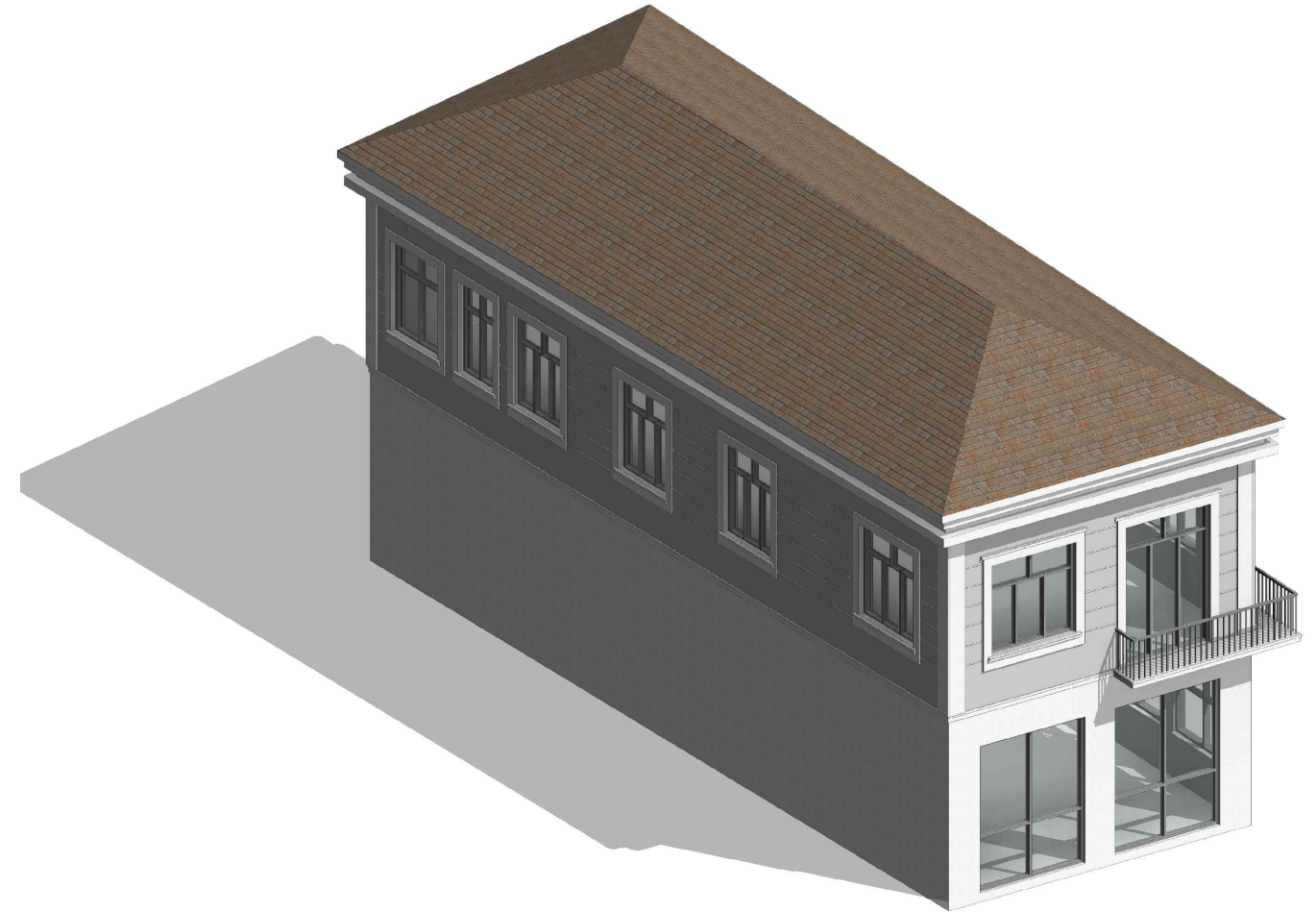
1:150

PAMJE 3 DIMENSIONALE, OBJEKTI 16

Pamje 3 dimensionale
Aksonometri



Pamje 3 dimensionale
Aksonometri



**Objekti eshte ne gjendje te mire
& kategorizohet monument kulture**

Nuk i nenshtrohet rehabilitimit.



REPUBLIKA E SHQIPERISE
BASHKIA TIRANE

Projekt
Zbatimi

2023

GRUPI I PROJEKTIMIT

Ing. ENTELA CANO
Ing. MEFAIL HALILAJ
Ing. VALENTINA HOXHA

Ark. PAQSOR KAJMAKU
Ing. ERJONA BUJUPI
Ing. ENIDA SHERRI



"A & E ENGINEERING"
sh.p.k

Adresa: Rr. "ISLAM ALLA"
Mob : ++355 (0)69 2079981
Mob : ++355 (0)69 2079982

STUDIM - PROJEKTIM: "REHABILITIM I FASADAVE DHE
RRUGËS LUIGJ GURAKUQI DERI TE SHESHI AVNI RUSTEMI
(ME PARKIM DY KATE NËN TOKË)"

SHKALLA

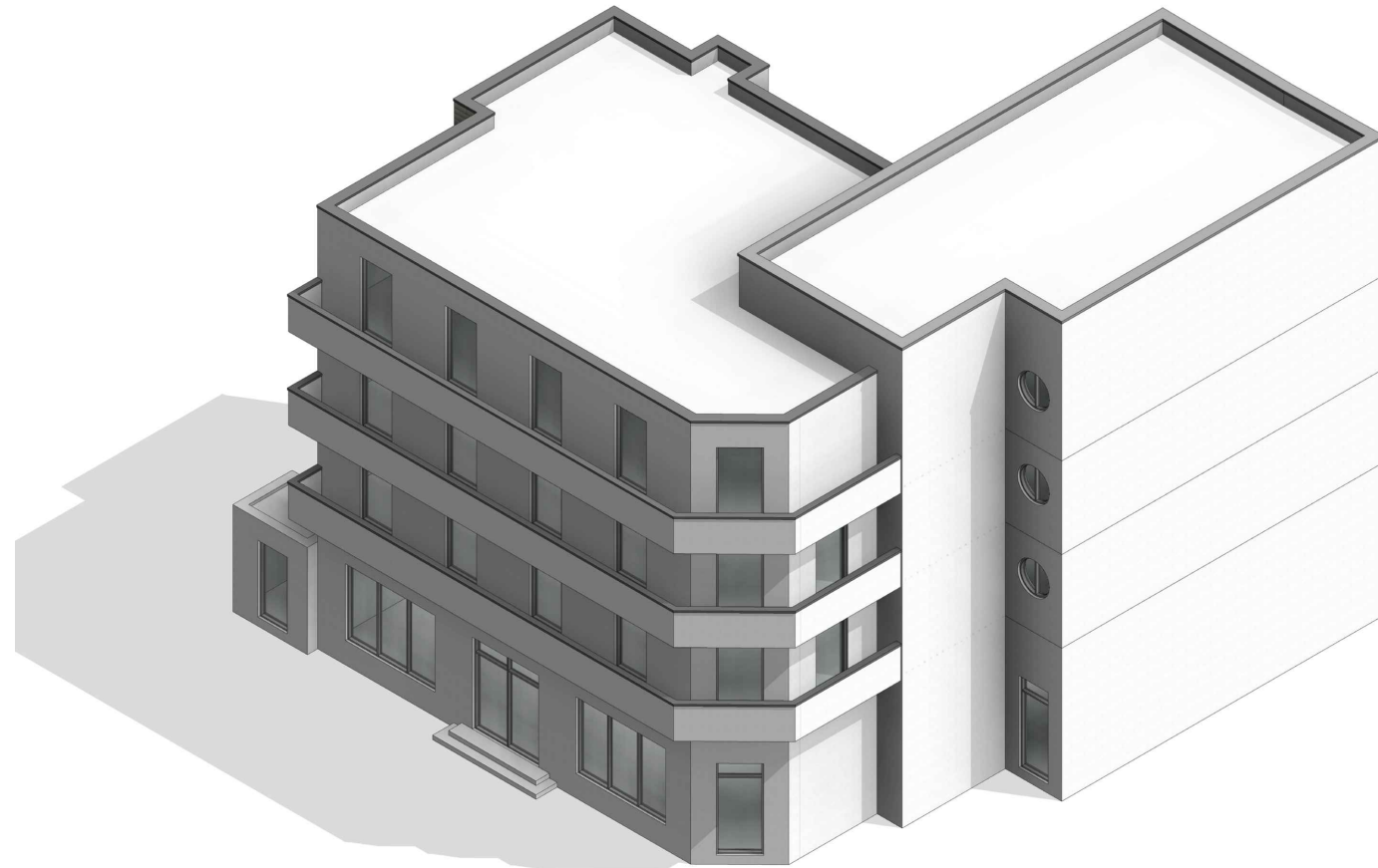
Pamje 3 Dimensionale, Objekti 16

FL.

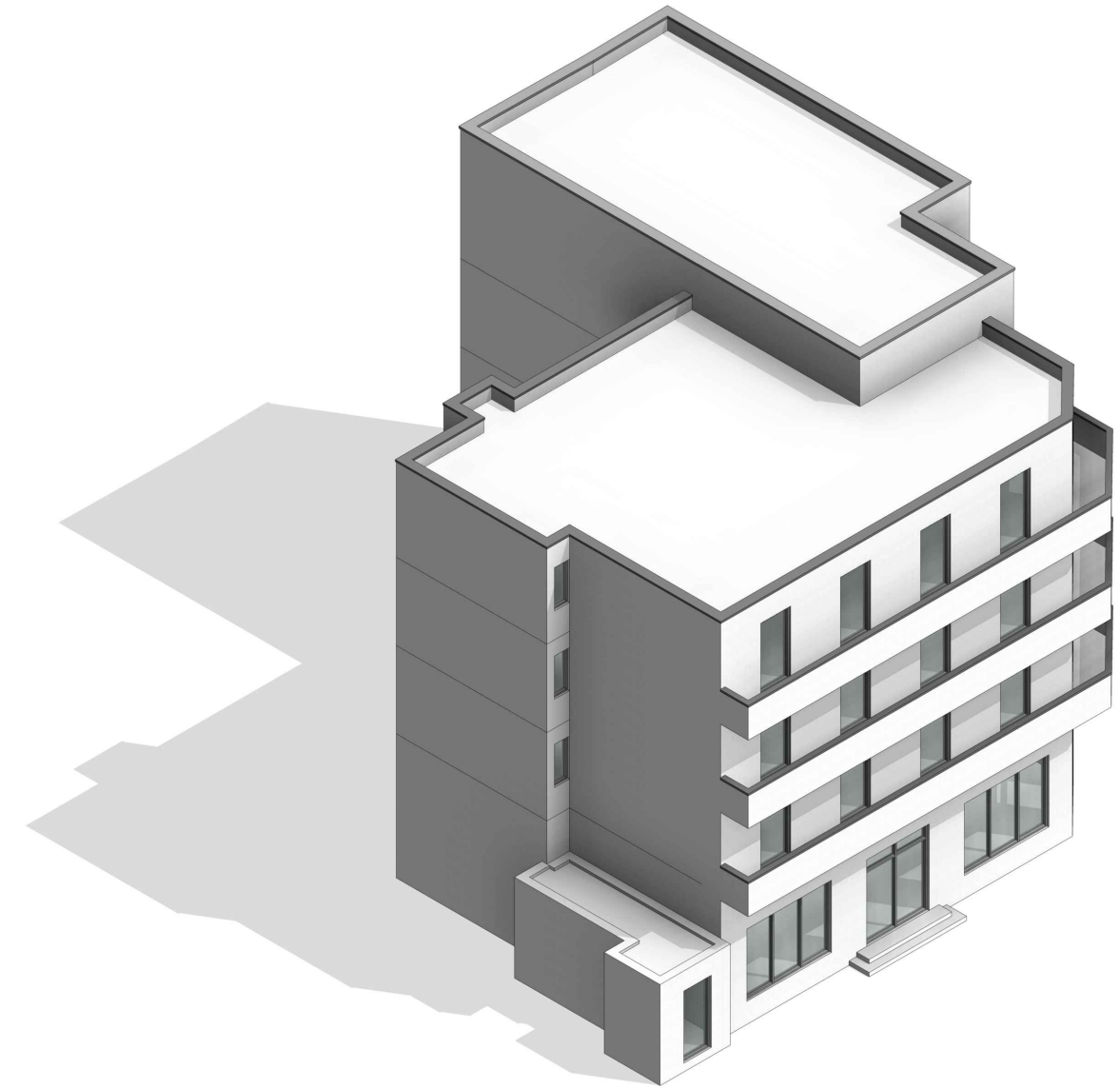
02

PAMJE 3 DIMENSIONALE, OBJEKTI 2

Pamje 3 dimensionale
Aksonometri



Pamje 3 dimensionale
Aksonometri



Objekti eshte ne proces restaurimi.

Nuk i nenshtrohet rehabilitimit.



REPUBLIKA E SHQIPERISE
BASHKIA TIRANE

Projekt
Zbatimi

2023

GRUPI I PROJEKTIMIT

Ing. ENTELA CANO
Ing. MEFAIL HALILAJ
Ing. VALENTINA HOXHA

Ark. PAQSOR KAJMAKU
Ing. ERJONA BUJUPI
Ing. ENIDA SHERRI



" A & E ENGINEERING "
sh.p.k

Adresa: Rr. "ISLAM ALLA"
Mob : ++355 (0)69 2079981
Mob : ++355 (0)69 2079982

STUDIM - PROJEKTIM: "REHABILITIM I FASADAVE DHE
RRUGËS LUIGJ GURAKUQI DERI TE SHESHIT AVNI RUSTEMI
(ME PARKIM DY KATE NËN TOKË)"

SHKALLA

Pamje 3 dimensionale, Objekti 2

FL.

02