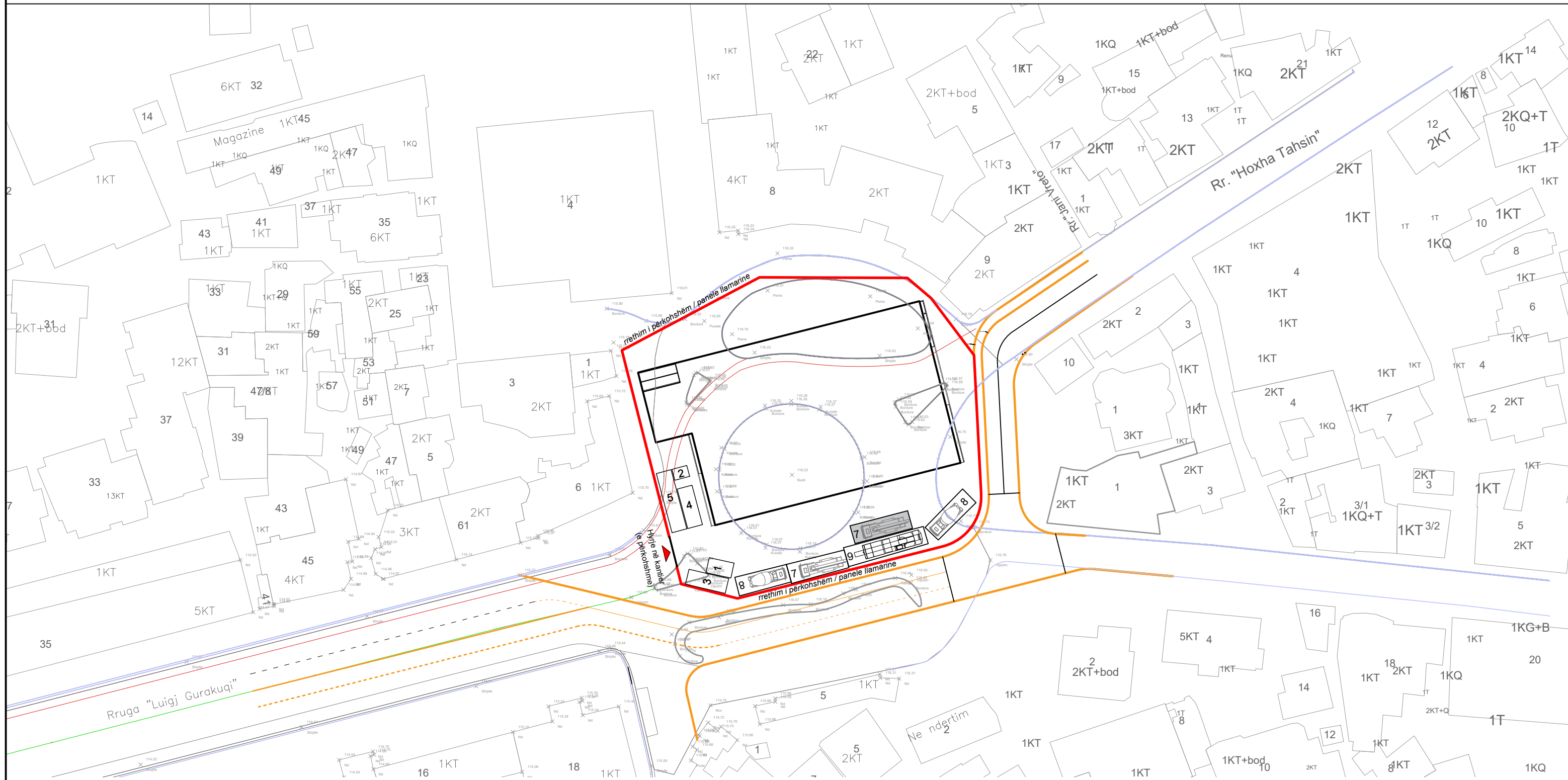


PLANI I ORGANIZIMIT TE PUNIMEVE / FAZA 01

Shkalla 1:750



Legjende

- 1-zyre kantieri
- 2-wc
- 3-depozitim inerte
- 4-depozitim tulla
- 5-depozitim hekuri
- 7-beton pompe
- 8-betoniere
- 9-vinç

Legjende

- Rruges provizore
- Rrethim i perkohshem / panele llamarine



REPUBLIKA E SHQIPERISE
BASHKIA TIRANE

Projekt
Zbatimi

2023

GRUPI I PROJEKTIMIT

Ing. ENTELA CANO
Ing. MEFAIL HALILAJ
Ing. VALENTINA HOXHA

Ark. PAQSOR KAJMAKU
Ing. ERJONA BUJUPI
Ing. ENIDA SHERRI



"A & E ENGINEERING"
sh.p.k

Adresa: Rr. "ISLAM ALLA"
Mob : ++355 (0)69 2079981
Mob : ++355 (0)69 2079982

STUDIM - PROJEKTIM: "REHABILITIM I FASADAVE DHE
RRUGES LUIGJ GURAKUQI DERI TE SHESHI AVNI RUSTEMI
(ME PARKIM DY KATE NEN TOKË)"

Plan organizimi punimesh

SHKALLA

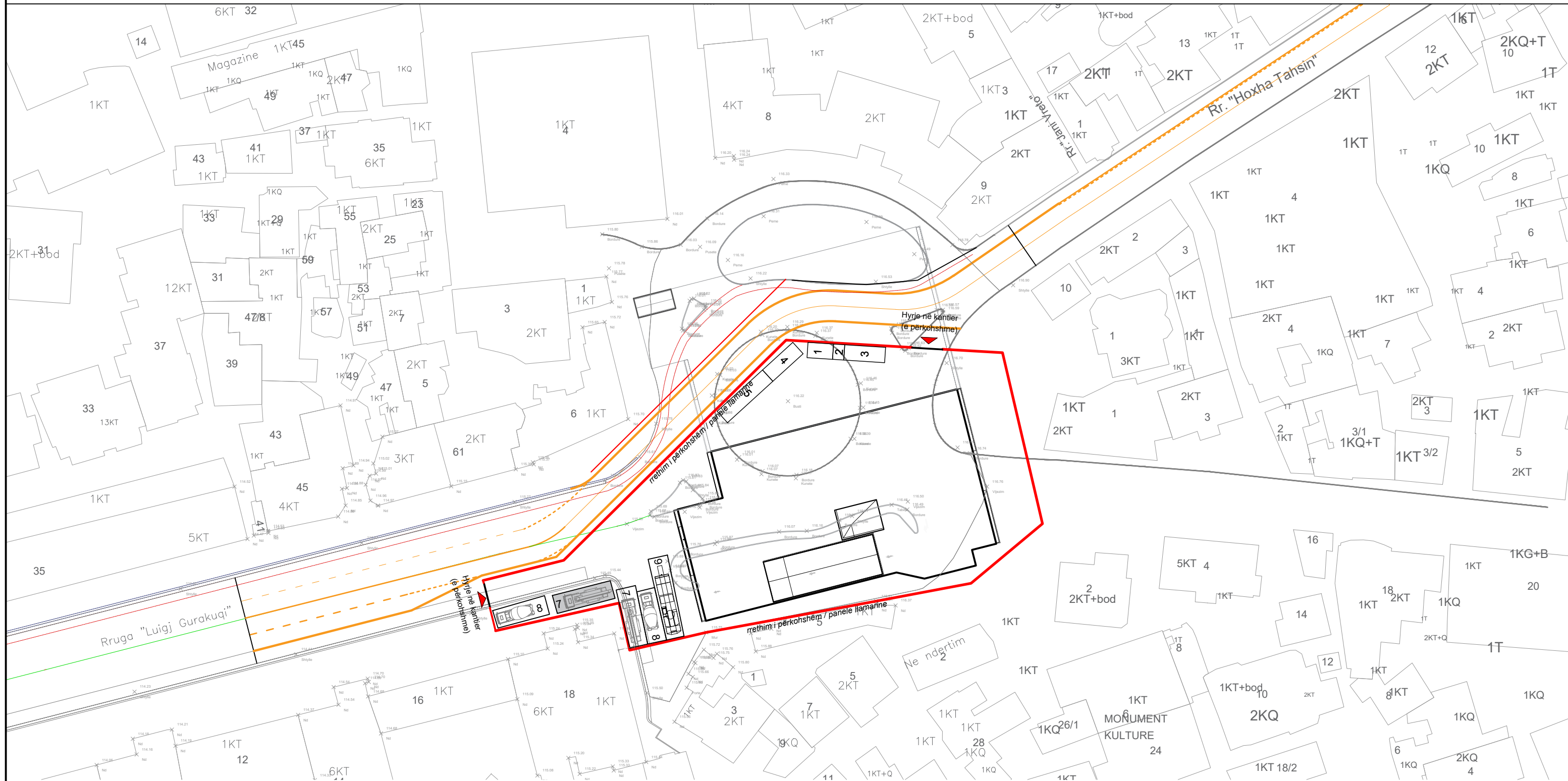
FL.

01

1:750

PLANI I ORGANIZIMIT TE PUNIMEVE / FAZA 2

Shkalla 1:750



Legjende

- 1-zyre kantieri
- 2-wc
- 3-depozitim inerte
- 4-depozitim tulla
- 5-depozitim hekuri
- 7-beton pompe
- 8-betoniere
- 9-vinç

Legjende

- Rruge provizore
- Rrethim i perkohshem / panele llamarine



REPUBLIKA E SHQIPERISE
BASHKIA TIRANE

Projekt
Zbatimi

2023

GRUPI I PROJEKTIMIT

Ing. ENTELA CANO
Ing. MEFAIL HALLILAJ
Ing. VALENTINA HOXHA

Ark. PAQSOR KAJMAKU
Ing. ERJONA BUJUPI
Ing. ENIDA SHERRI



"A & E ENGINEERING"
sh.p.k

Adresa: Rr. "ISLAM ALLA"
Mob : ++355 (0)69 2079981
Mob : ++355 (0)69 2079982

STUDIM - PROJEKTIM: "REHABILITIM I FASADAVE DHE
RRUGËS LUIGJ GURAKUQI DERI TE SHESHI AVNI RUSTEMI
(ME PARKIM DY KATE NËN TOKË)"

Plan organizimi punimesh

SHKALLA

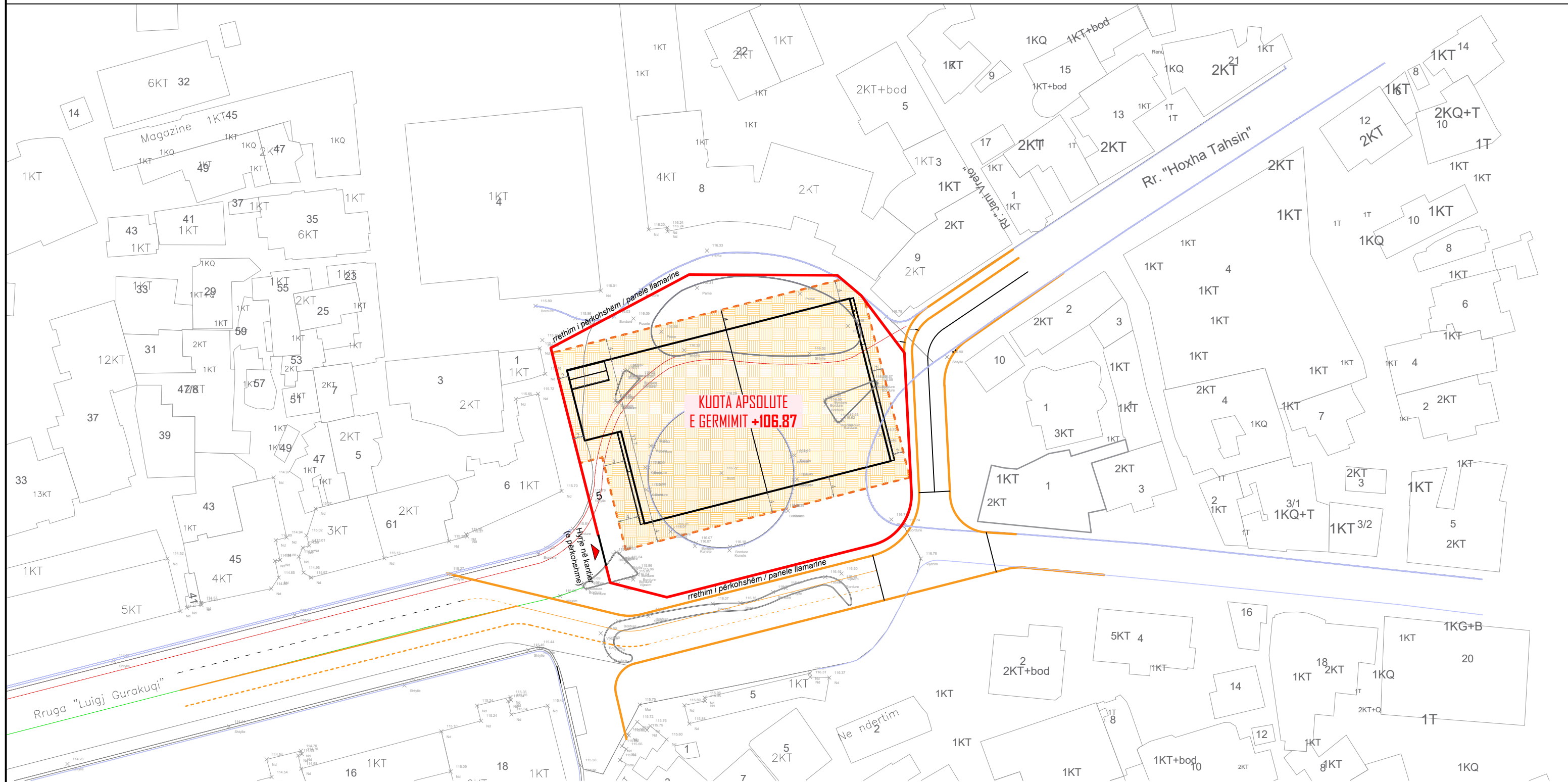
FL.

02

1:750

PLANI I GERMIMIT / FAZA 2

Shkalla 1:750



Legjende

- Rruge provizore
- Rrethim i perkohshem / panele llamarine
- - - Konturi i germimit
- ▨ Siperfaqe e germuar



REPUBLIKA E SHQIPERISE
BASHKIA TIRANE

Projekt
Zbatimi

2023

GRUPI I PROJEKTIMIT

Ing. ENTELA CANO
Ing. MEFAIL HALILAJ
Ing. VALENTINA HOXHA

Ark. PAQSOR KAJMAKU
Ing. ERJONA BUJUPI
Ing. ENIDA SHERRI



"A & E ENGINEERING"
sh.p.k

Adresa: Rr. "ISLAM ALLA"
Mob : ++355 (0)69 2079981
Mob : ++355 (0)69 2079982

STUDIM - PROJEKTIM: "REHABILITIM I FASADAVE DHE
RRUGES LUIGJ GURAKUQI DERI TE SHESHIT AVNI RUSTEMI
(ME PARKIM DY KATE NEN TOKË)"

Plan organizimi punimesh

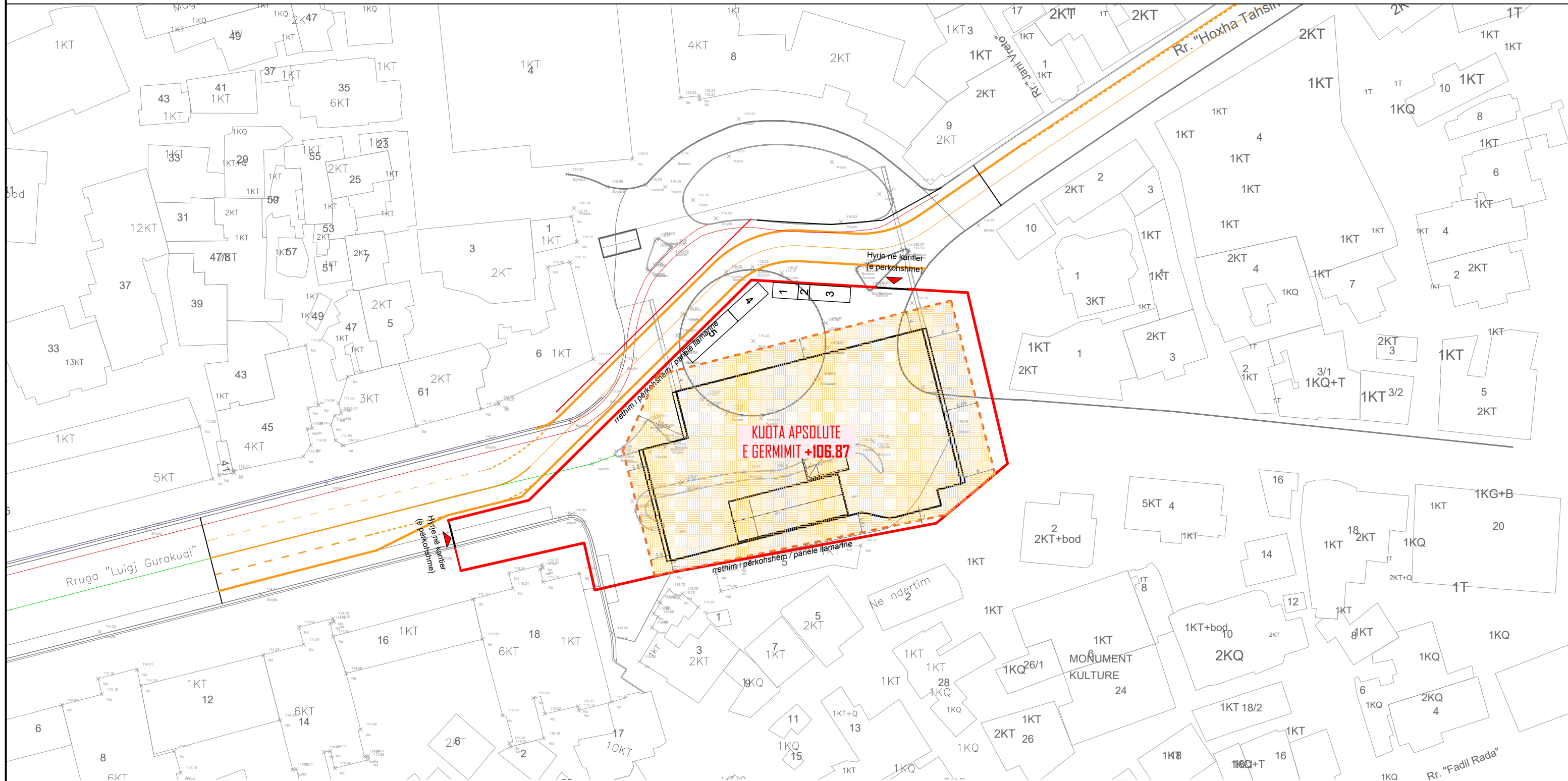
SHKALLA

FL.





03 1:750

PLANI I GERMIMIT / FAZA 2

Shkalla 1:750



Legjende

-  Rruge provizore
-  Rrethim i perkohshem / panele llamarine
-  Konturi i germimit
-  Siperfaqe e germuar



REPUBLIKA E SHQIPERISE
BASHKIA TIRANE

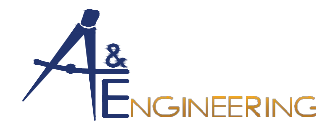
Projekt
Zbatimi

2023

GRUPI I PROJEKTIMIT

Ing. ENTELA CANO
Ing. MEFAIL HALILAJ
Ing. VALENTINA HOXHA

Ark. PAQSOR KAJMAKU
Ing. ERJONA BUJUPI
Ing. ENIDA SHERRI



"A & E ENGINEERING"
sh.p.k

Adresa: Rr. "ISLAM ALLA"
Mob : ++355 (0)69 2079981
Mob : ++355 (0)69 2079982

STUDIM - PROJEKTIM: "REHABILITIM I FASADAVE DHE
RRUGËS LUIGJ GURAKUQI DERI TE SHESHIT AVNI RUSTEMI
(ME PARKIM DY KATE NËN TOKË)"

Plan organizimi punimesh

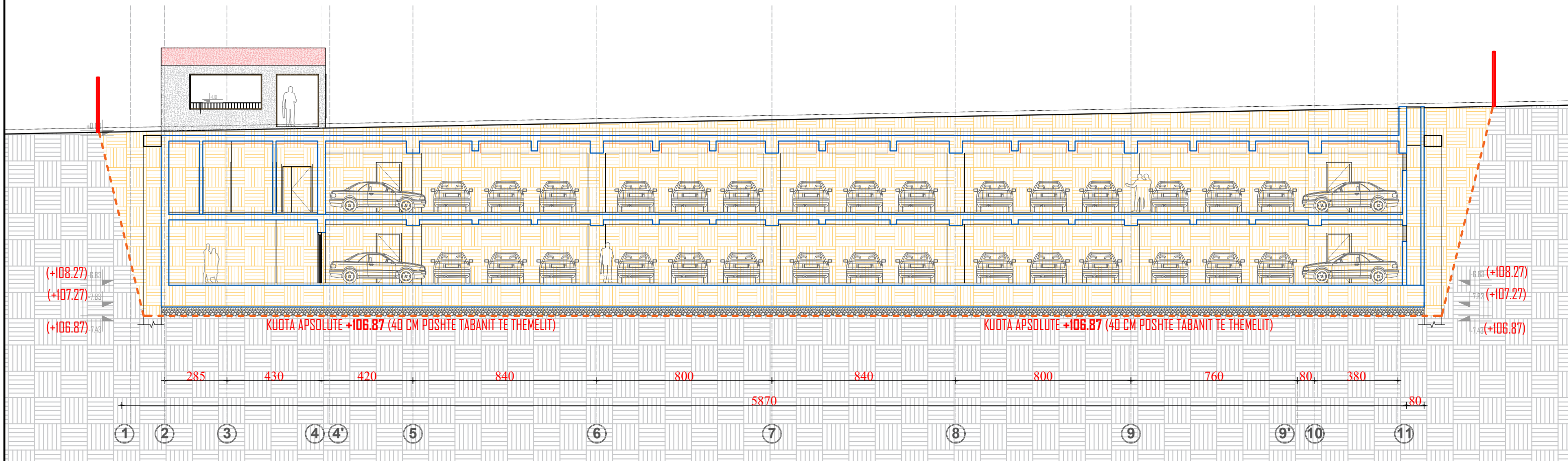
SHKALLA

FL.

04 1:750

PLANI I GERMIMIT / FAZA 2

Shkalla 1:750



Legjende

- Rrethim i perkohshem / panele llmarine
- - - Konturi i germimit
- Siperfaqe e germuar



REPUBLIKA E SHQIPERISE
BASHKIA TIRANE

Projekt
Zbatimi

2023

GRUPI I PROJEKTIMIT

Ing. ENTELA CANO
Ing. MEFAIL HALILAJ
Ing. VALENTINA HOXHA

Ark. PAQSOR KAJMAKU
Ing. ERJONA BUJUPI
Ing. ENIDA SHERRI



"A & E ENGINEERING"
sh.p.k

Adresa: Rr. "ISLAM ALLA"
Mob : ++355 (0)69 2079981
Mob : ++355 (0)69 2079982

STUDIM - PROJEKTIM: "REHABILITIM I FASADAVE DHE
RRUGËS LUIGJ GURAKUQI DERI TE SHESHI AVNI RUSTEMI
(ME PARKIM DY KATE NËN TOKË)"

Plan organizimi punimesh

SHKALLA

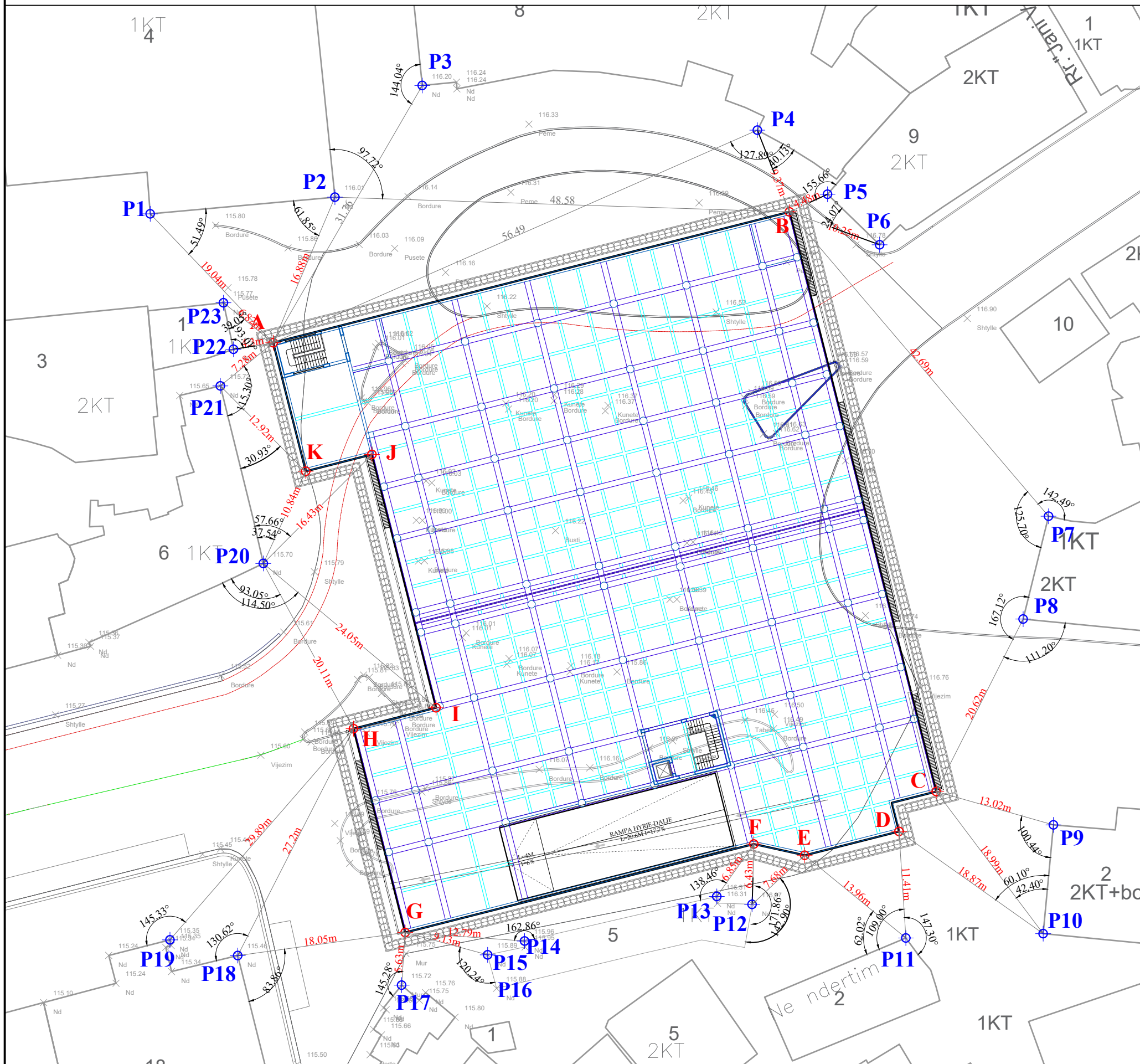
FL.

06

1:750

PLANI I PIKETIMIT TE PARKIMIT NENTOKESOR

Shkalla 1:450



PIKETIMI I PARKIMIT NENTOKESOR

Pika A do te zbatohet 19.04m nga **Pika 1**, 16.88m nga **Pika 2**, 31.76m nga **Pika 3**, 7.28m nga **Pika 21**, 4.3m nga **Pika 22**, 6.82m nga **Pika 23**.

Pika B do te zbatohet 9.37 m nga **Pika 4**, 4.48m nga **Pika 5**, 10.25m nga **Pika 6**, 42.69m nga **Pika 7**.

Pika C do te zbatohet 20.62 m nga **Pika 8**, 13.02 m nga **Pika 9**, 18.99m nga **Pika 10**

Pika D do te zbatohet 18.87m nga **Pika 10**, 11.41m nga **Pika 11**.

Pika E do te zbatohet 13.96m nga **Pika 11**, 7.68m nga **Pika 12**.

Pika F do te zbatohet 6.43m nga **Pika 12**, 6.85m nga **Pika 13**.

Pika G do te zbatohet 12.79m nga **Pika 14**, 9.13m nga **Pika 15**, 5.63m nga **Pika 17**, 18.05m nga **Pika 18**.






Pika H do te zbatohet 27.02m nga **Pika 18**, 29.89m nga **Pika 19**, 20.1m nga **Pika 20**

Pika I do te zbatohet 24.05m nga **Pika 20**.

Pika J do te zbatohet 16.43m nga **Pika 20**.

Pika K do te zbatohet 10.84m nga **Pika 20**.

Legjenda

-  Elemente konstruktiv te parkimit (kolona dhe trare)
-  Konturi i parkimi nentokesor
-  Trare sekondare
-  Pilotat
-  Objekte ekzistuese



REPUBLIKA E SHQIPERISE
BASHKIA TIRANE

Projekt
Zbatimi

2023

GRUPI I PROJEKTIMIT

Ing. ENTELA CANO
Ing. MEFAIL HALILAJ
Ing. VALENTINA HOXHA

Ark. PAQSOR KAJMAKU
Ing. ERJONA BUJUPI
Ing. ENIDA SHERRI



"A & E ENGINEERING"
sh.p.k

Adresa: Rr. "ISLAM ALLA"
Mob : ++355 (0)69 2079981
Mob : ++355 (0)69 2079982

STUDIM - PROJEKTIM: "REHABILITIM I FASADAVE DHE
RRUGËS LUIGJ GURAKUQI DERI TE SHESHI AVNI RUSTEMI
(ME PARKIM DY KATE NËN TOKË)"

Plani i piketimit

SHKALLA

FL.
01
1:450