



REPUBLIKA E SHQIPËRISË
BASHKIA TIRANË
DREJTORIA E PËRGJITHSHME E PUNËVE PUBLIKE

RELACIONI ARKITEKTONIK

*"REHABILITIM I FASADAVE DHE RRUGËS LUIGJ GURAKUQI DERI TE SHESHI
AVNI RUSTEMI (ME PARKIM DY KATE NËN TOKË)"*

PARKIMI NËNTOKËSOR



Projekt Zbatimi

Tiranë 2023

1. Të dhëna të përgjithshme

Objekti "Rehabilitimi i fasadave dhe rrugës "Luigj Gurakuqi" deri te sheshi "Avni Rustemi" (me parkim dy kate nën tokë ", Njësia Administrative Nr. 2, në qytetin e Tiranës, objekt për të cilin do të hartohet studim projektimi, kufizohet nga "Rruga e Barrikadave-Rruga George W. Bush" deri te sheshi Avni Rustemi.

Sheshi Avni Rustemi, i pozicionuar vetëm 500 m larg sheshit kryesor të Tiranës, i ndërtuar në 1935, gëzon statusin e monumentit të kulturës së kategorisë së II që prej vitit 2007. Shërben si urë lidhëse e Pazarit të Ri me unazën e brendshme të Tiranës me anë të dy rrugëve Hoxha Tasim dhe rruga "Tefta Tashko-Koco". Kjo zonë perbën rendësi të madhe në zhvillimin e qytetit të Tiranës, sepse është një pikë kyçe atraktive e qytetit.



Ortofoto e rrugës " Luigj Gurakuqi"

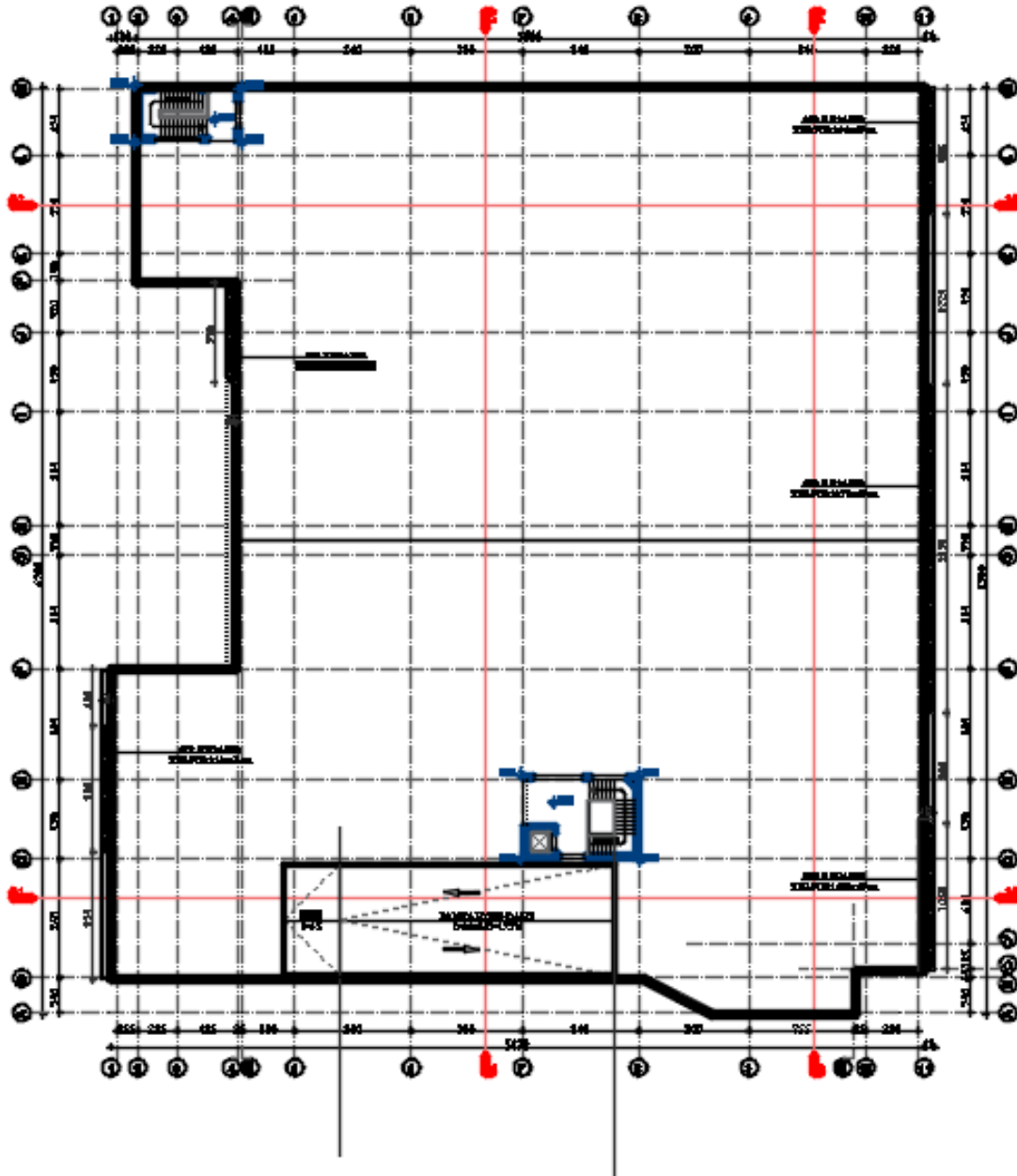
Projekti përfshin ndërtimin e një vend parkimi nëntokë për makinat, në sheshin Avni Rustemi. Ndërtimi përbëhet nga dy kate nëntokësore dhe bëhet i arritshëm nëpërmjet një rampe. Parkimi do të jap zgjidhje për automjetet e qytetit.

2. Propozimi i parkimit nëntokësor

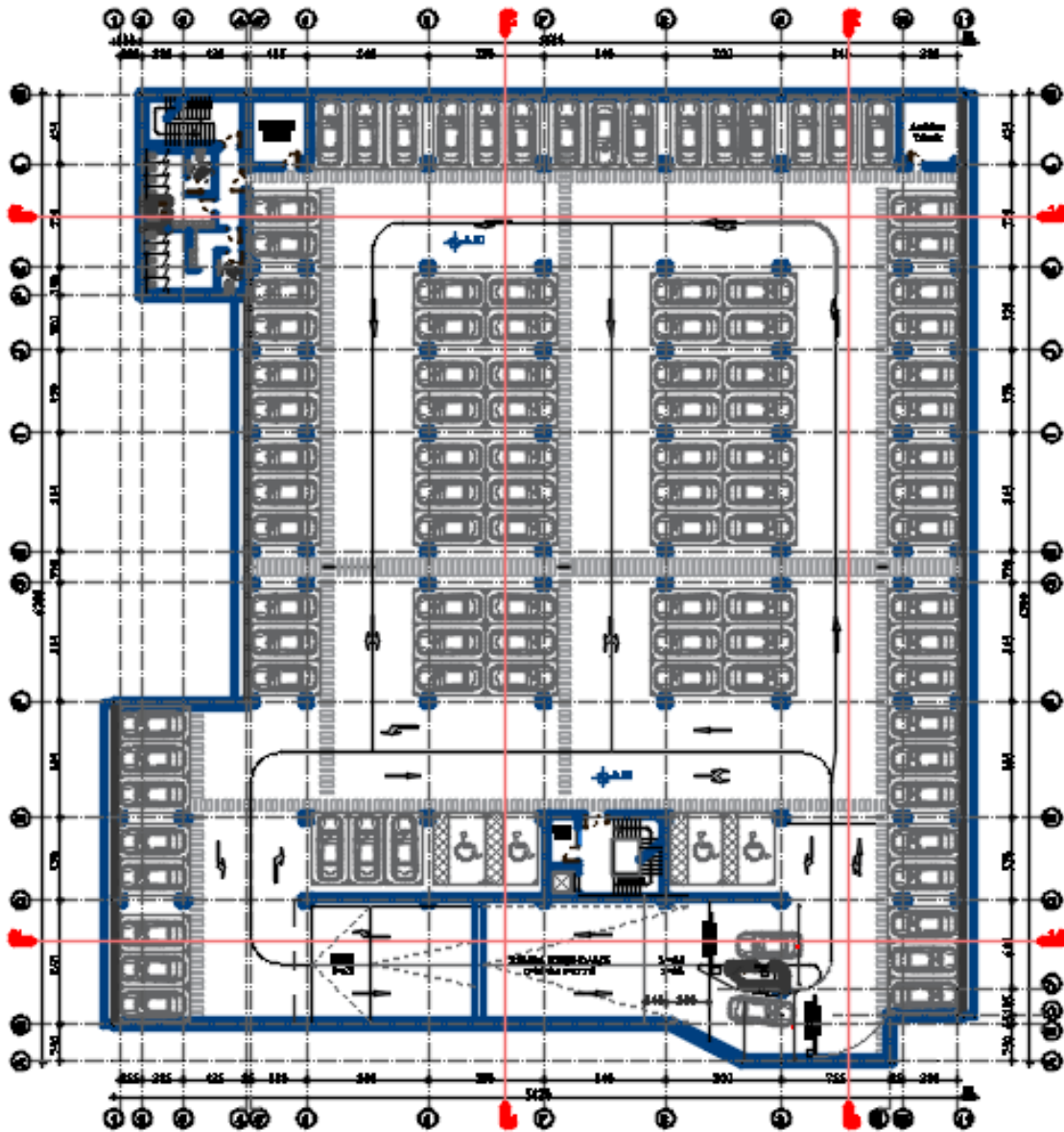
Parkimi është projektuar në mënyrë të tillë që gjatë jetëgjatësisë së tij, me shkallën e duhur të besueshmërisë dhe në mënyrë sa më ekonomike të përballojë të gjitha veprimet dhe ndikimet që mund t'i ndodhin gjatë zbatimit dhe përdorimit si dhe të plotësojë kërkesat e caktuara të shërbimit të strukturës ose pjesëve të saj. Parkimi është projektuar për të pasur mjaftueshëm rezistencë strukturore, shërbyeshmëri dhe durueshmëri në situatë të zakonshme dhe të jashtëzakonshme (p.sh.në rast tërmeti). Në rast zjarri, rezistenca strukturore është e përshtatshme për periudhën përkatëse kohore. Gjithashtu projektimi është kryer në mënyrë të tillë që dëmi nga ngjarje si shpërthime, goditje apo pasoja të gabimeve njerëzore, të jetë përpjesëtimor me shkakun fillestar.

Në sheshin "Avni Rustemi" kemi propozuar një parkim nëntokësor të konceptuar në dy nivele. Parkimi ka një sipërfaqe totale prej 7071.52 m². Përkatësisht kati -1 me sipërfaqe 3535.76 m² dhe kati -2 me sipërfaqe 3535.76 m². Numri total i vendeve të parkimit është 210.

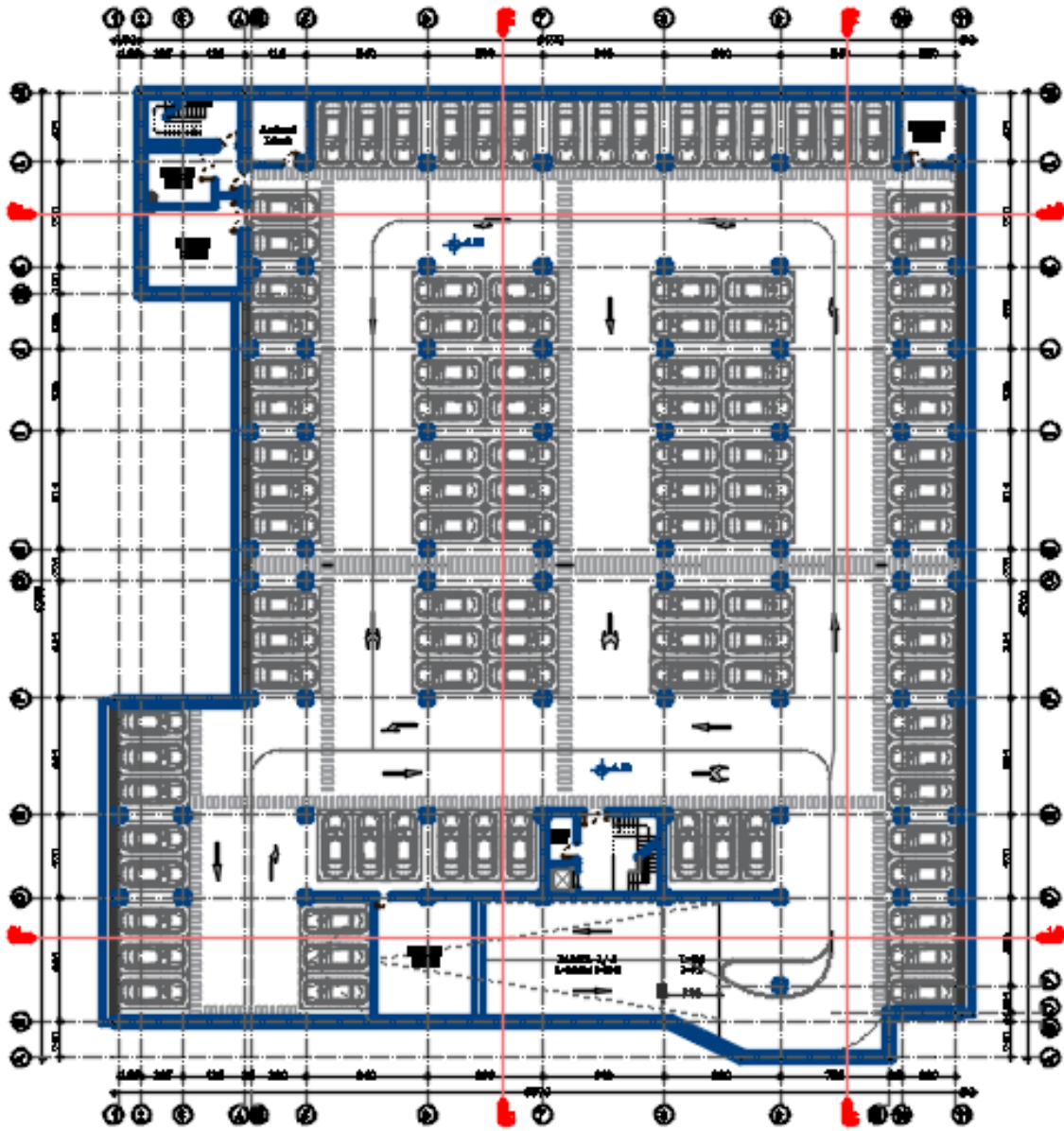
Planimetria e katit 0



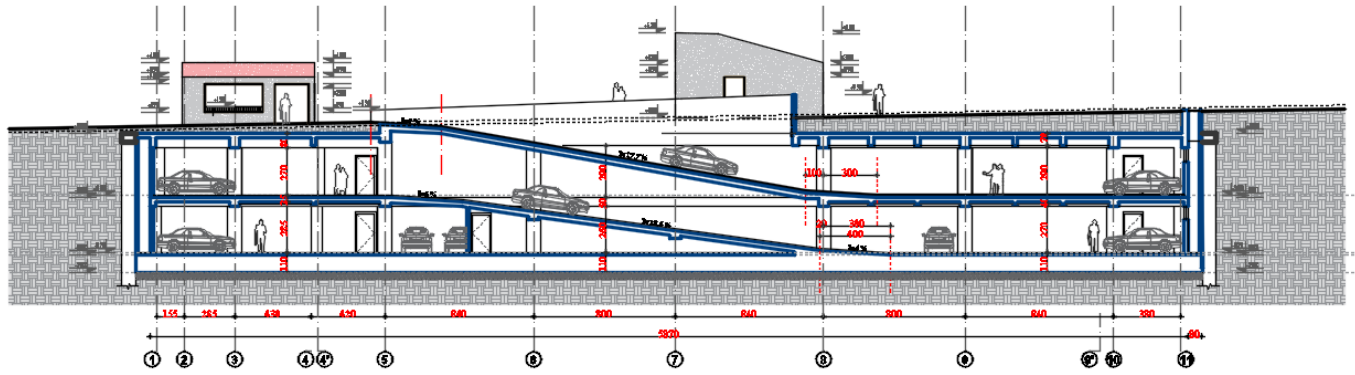
Planimetria e katit -1



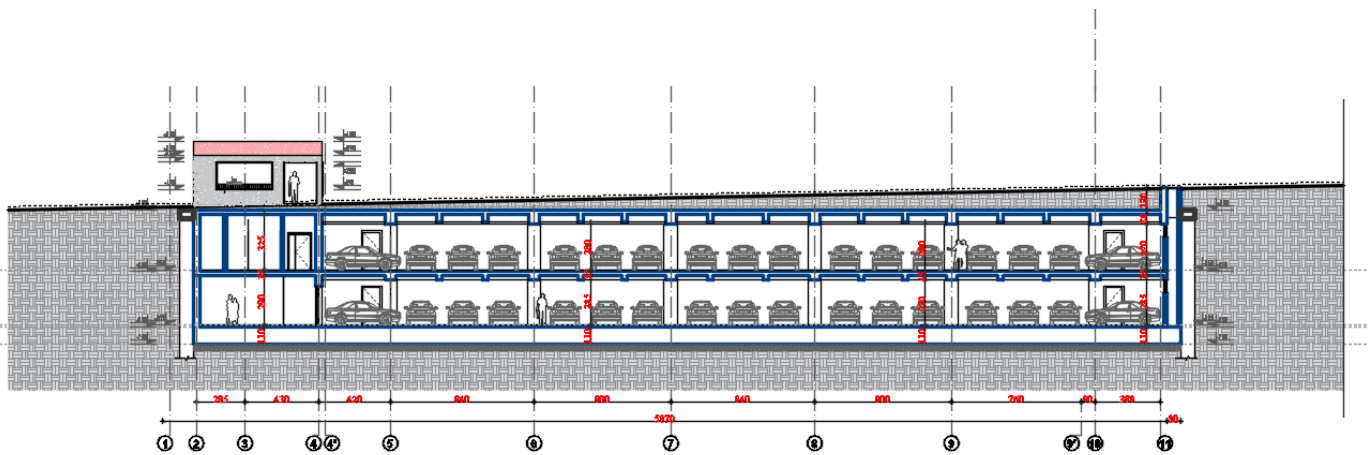
Planimetria e katit -2



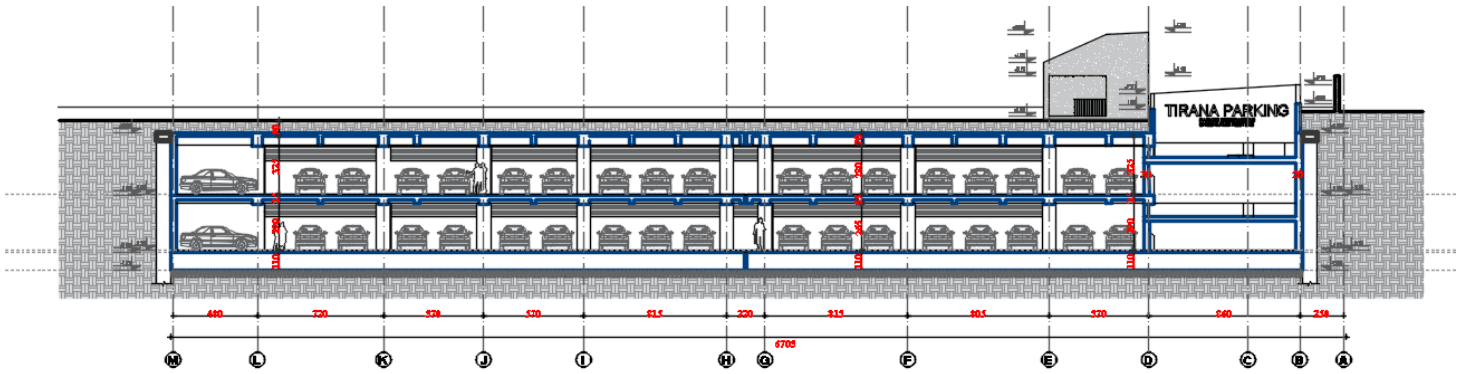
PRERJA 1-1



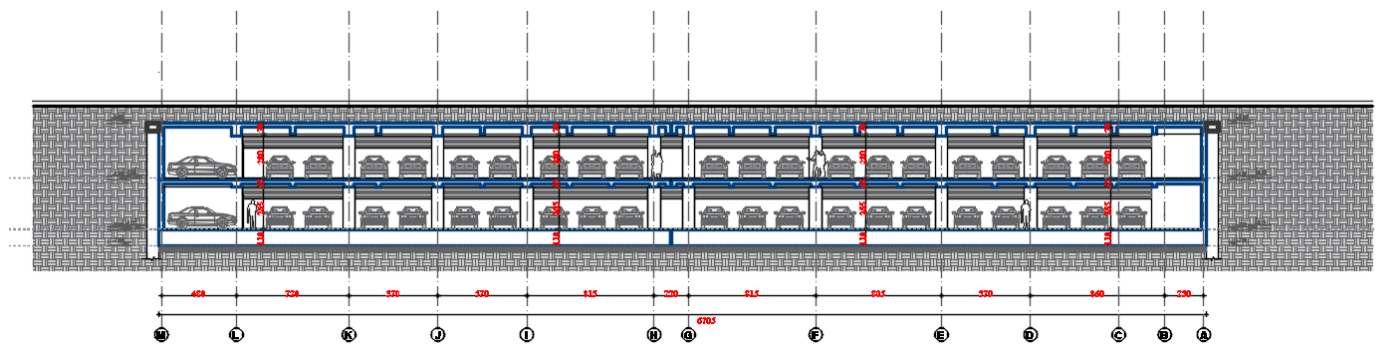
PRERJA 2-2



PRERJA 3-3

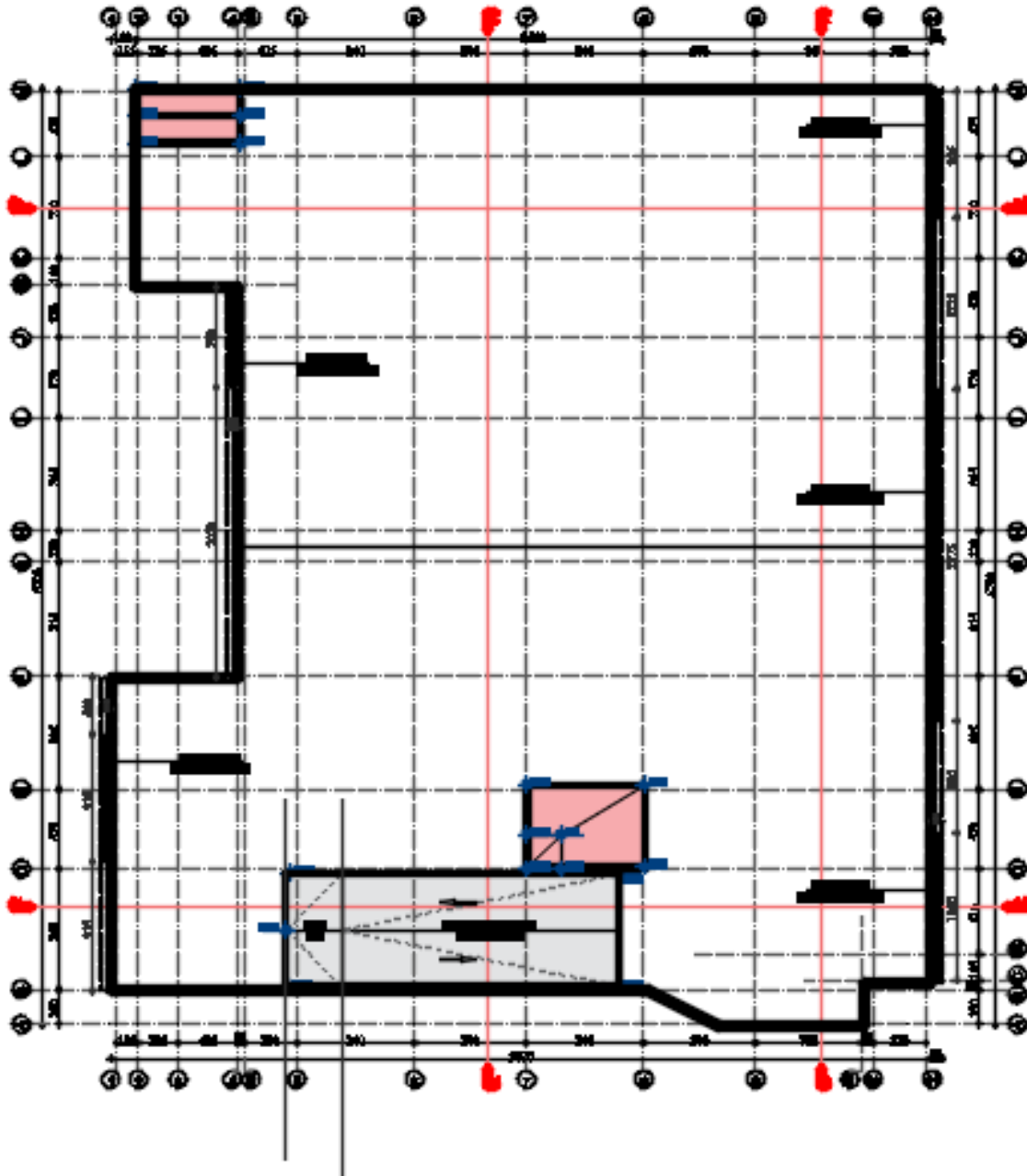


PRERJA 4-4



Hyrja dhe dalja në parkim

Hyrja dhe dalja në parkim është propozuar në pjesën jugore. Rampa e hyrje daljes në parkim nuk ka ndikim në qarkullimin e mjeteve në rrugën kryesore duke qenë se është e pavarur, jashtë zonës së influencës së trafikut.



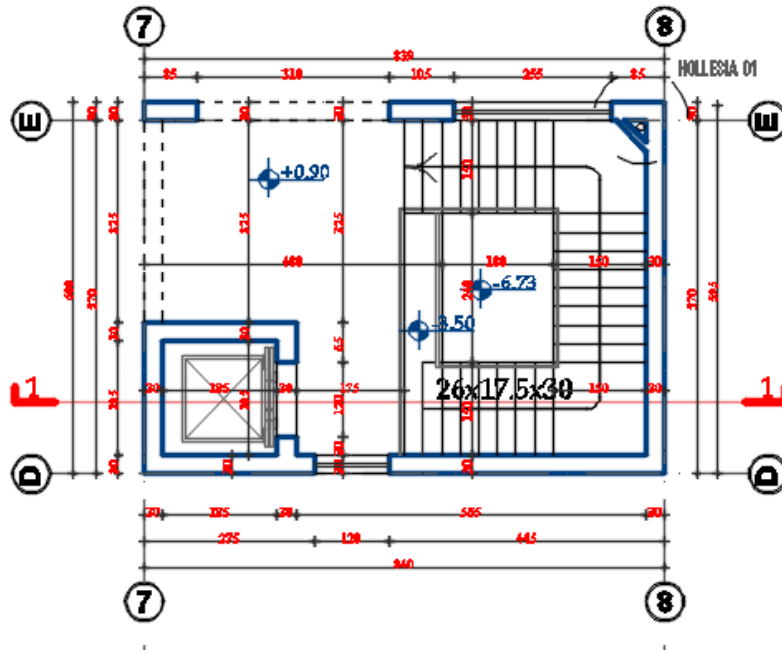
Gjurma e rampes

Skema e qarkullimit të automjeteve dhe të këmbësorëve

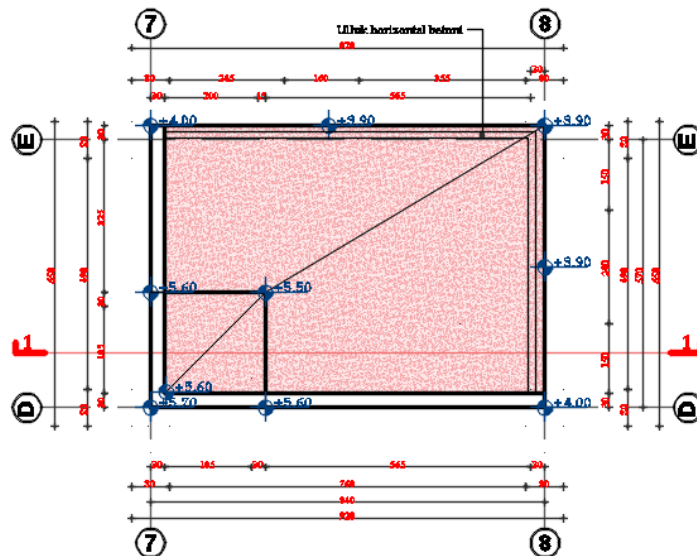
Skema e qarkullimit të automjeteve është menduar mirë në mënyrë që të lehtësojë lëvizjen, mos të krijoj bllokime të panevojshme dhe mos të krijoj pika të papërdorshme. Lëvizja e automjeteve do të jetë lehtësisht e kuptueshme nga shenjat e vendosura si në dysheme si dhe tabelat treguese që do të jenë në cdo pjesë të parkimit.

Mënyra e lëvizjes së këmbësorëve është menduar të bëhet në mënyrë perimetrale, duke arritur të drejtojmë cdo person drejt daljes që kemi propozuar.

DALJA JUGORE

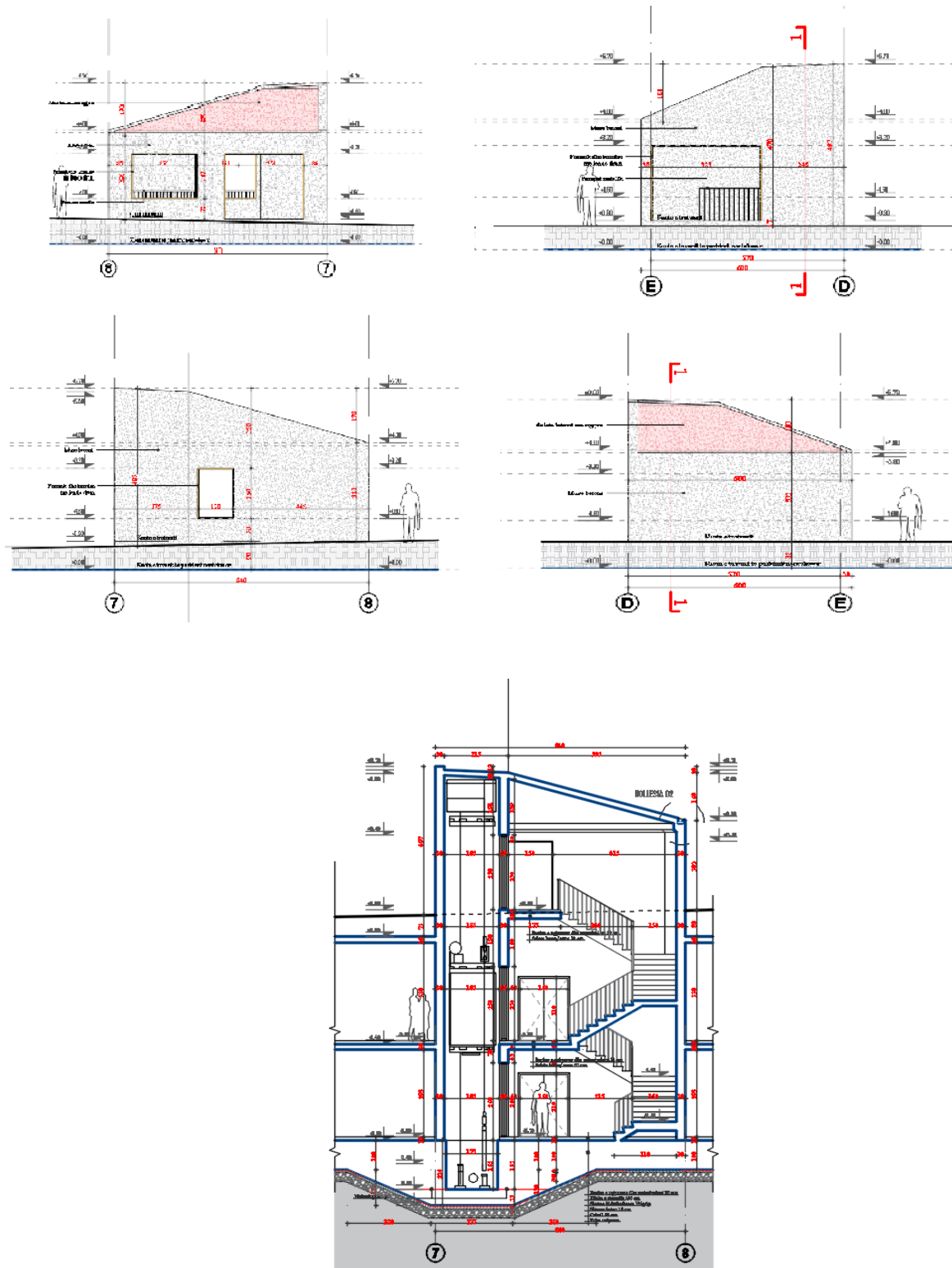


Planimetria e daljes jugore



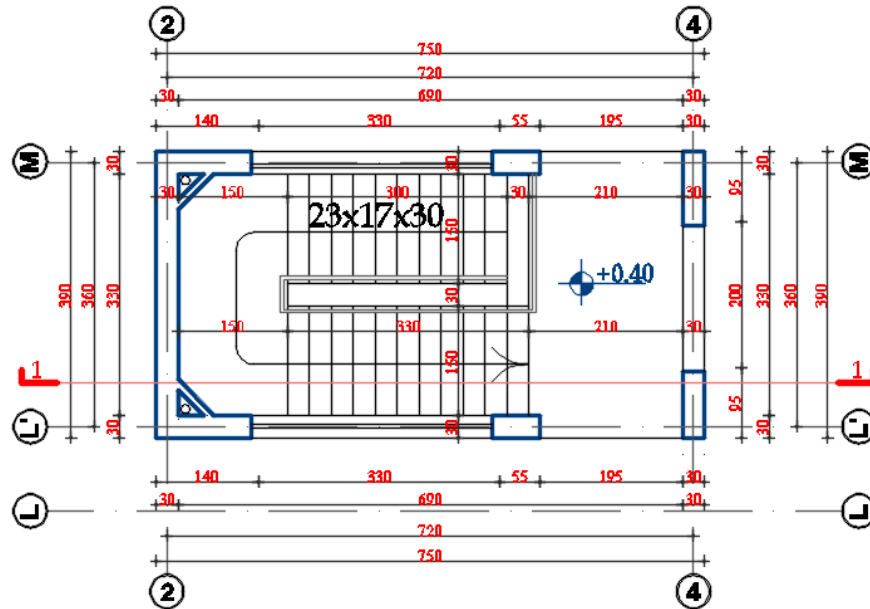
Pamja nga sipër e daljes jugore

Fasadat e daljes jugore

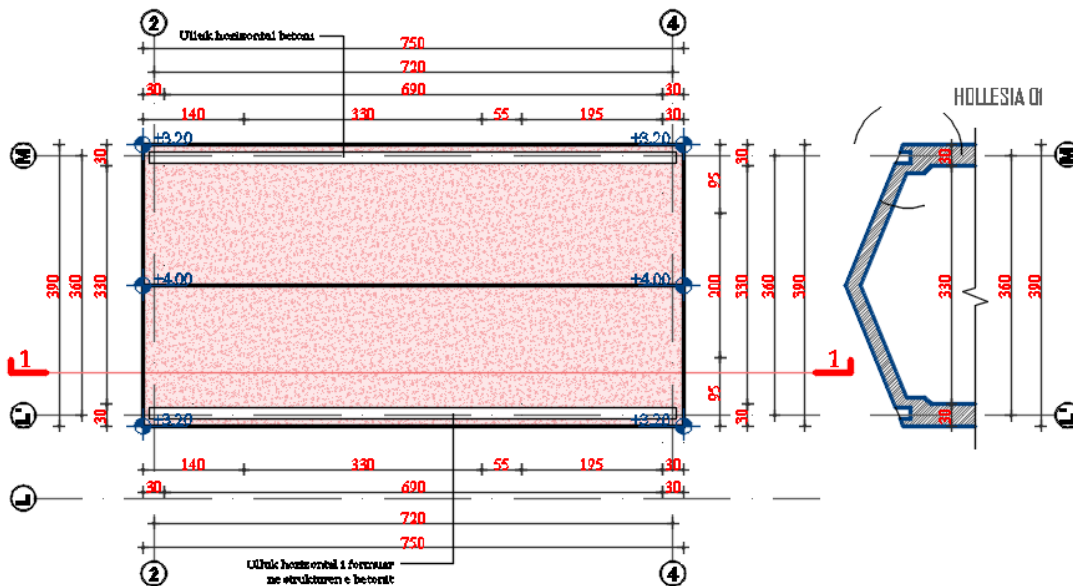


DALJA VERIORE

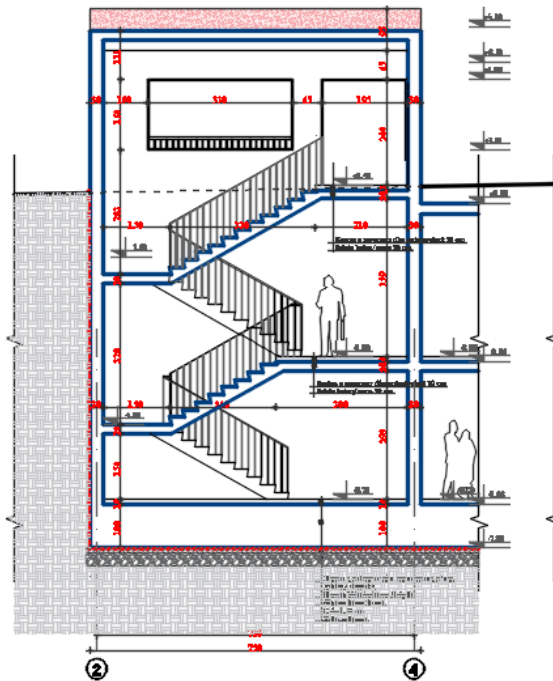
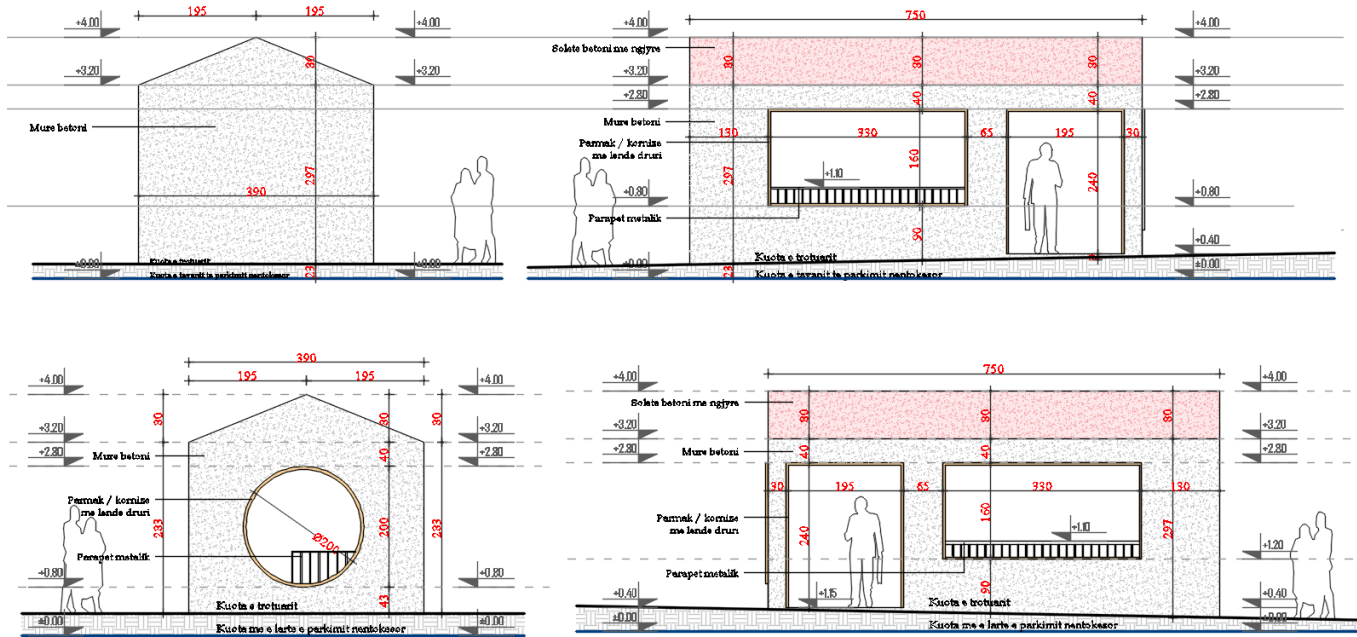
Planimetria e daljes veriore



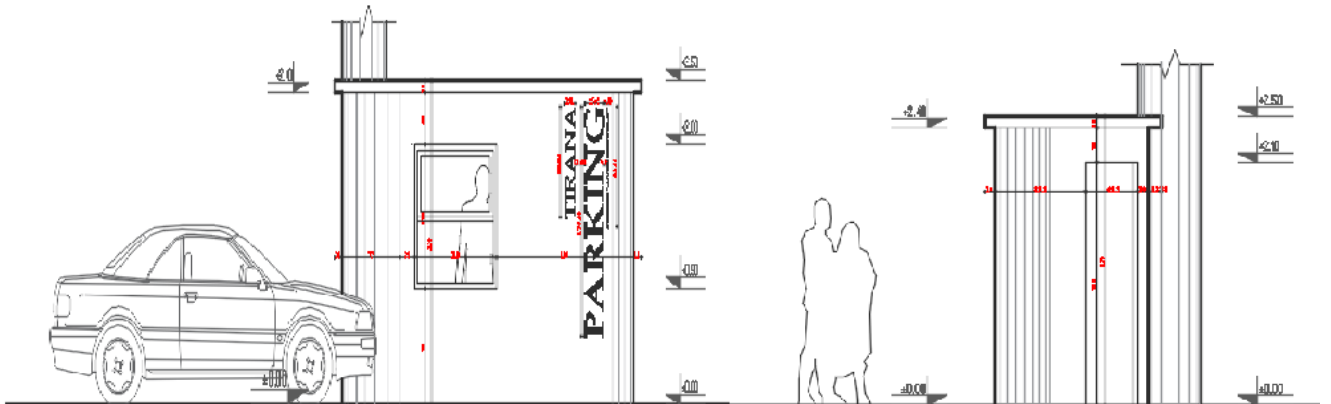
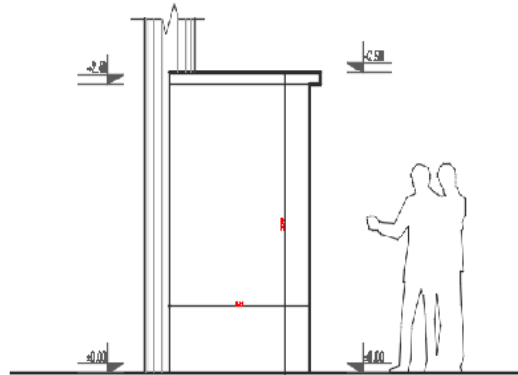
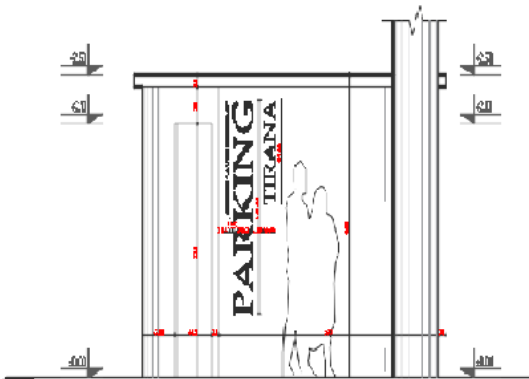
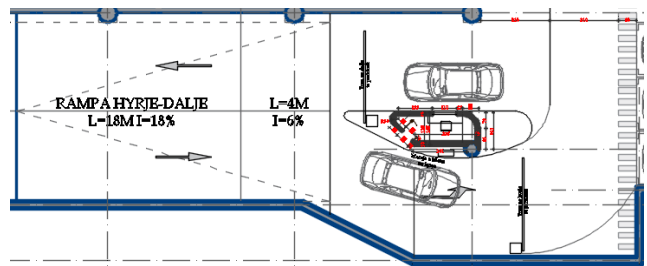
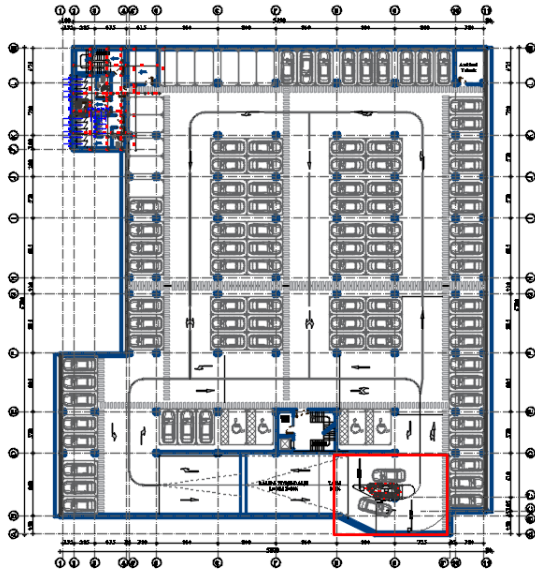
Pamja nga siper daljes veriore



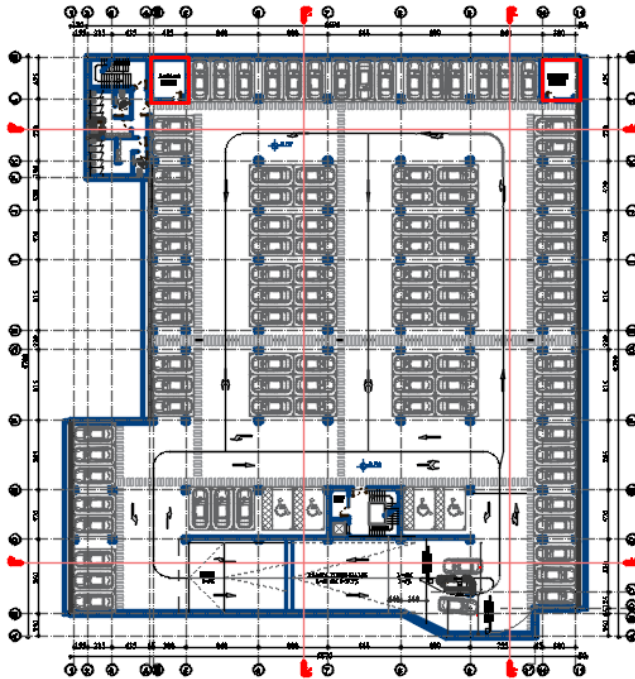
Fasadat e daljes veriore



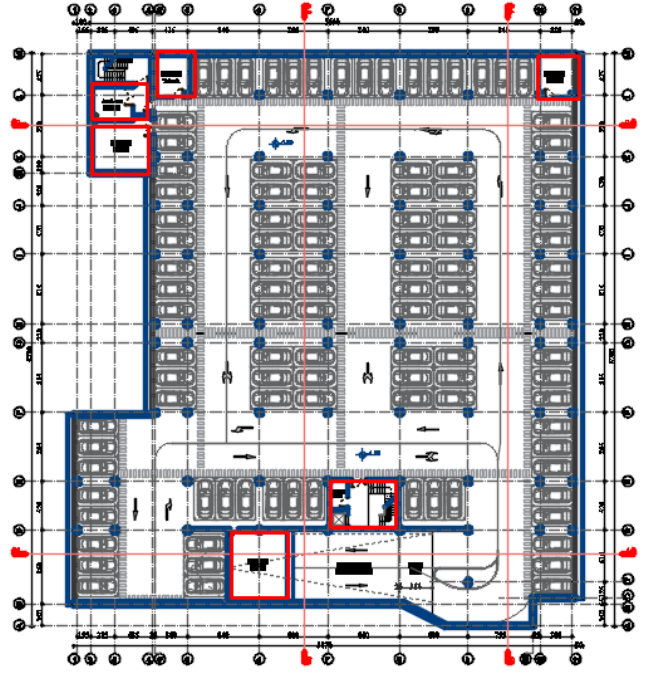
Biletaria



Ambientet teknike ne katin -1(46.51m²)

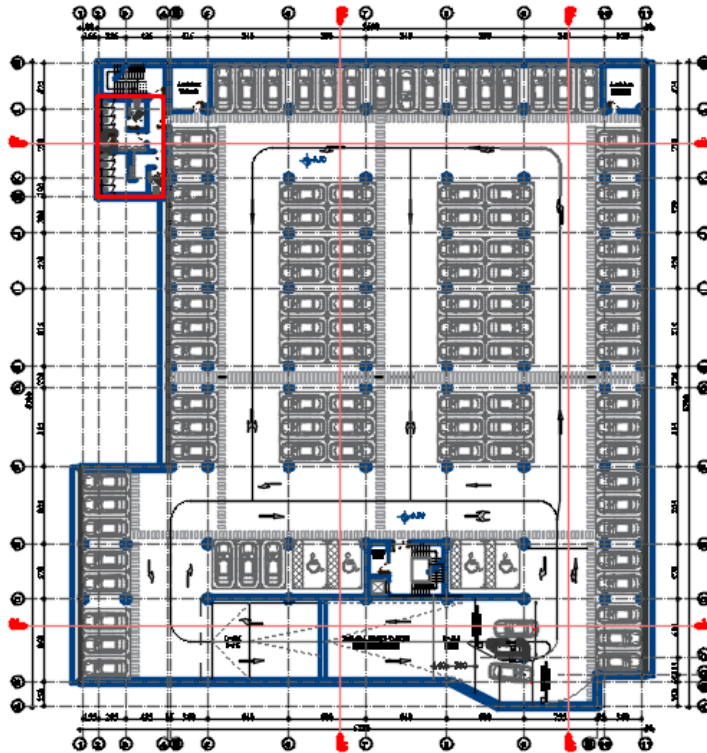


Ambientet teknike ne katin -2(195.06m²)

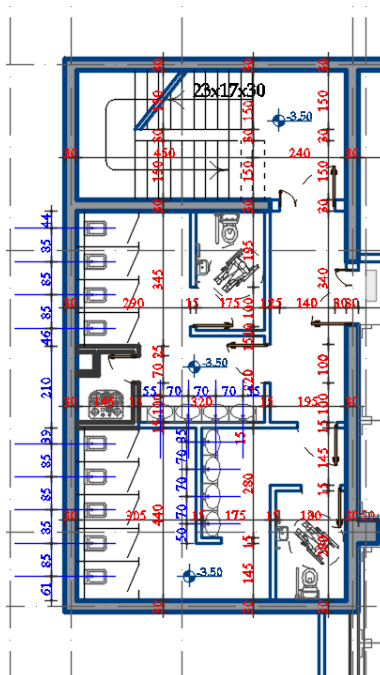


Sip. totale e ambienteve teknike 241.57m²

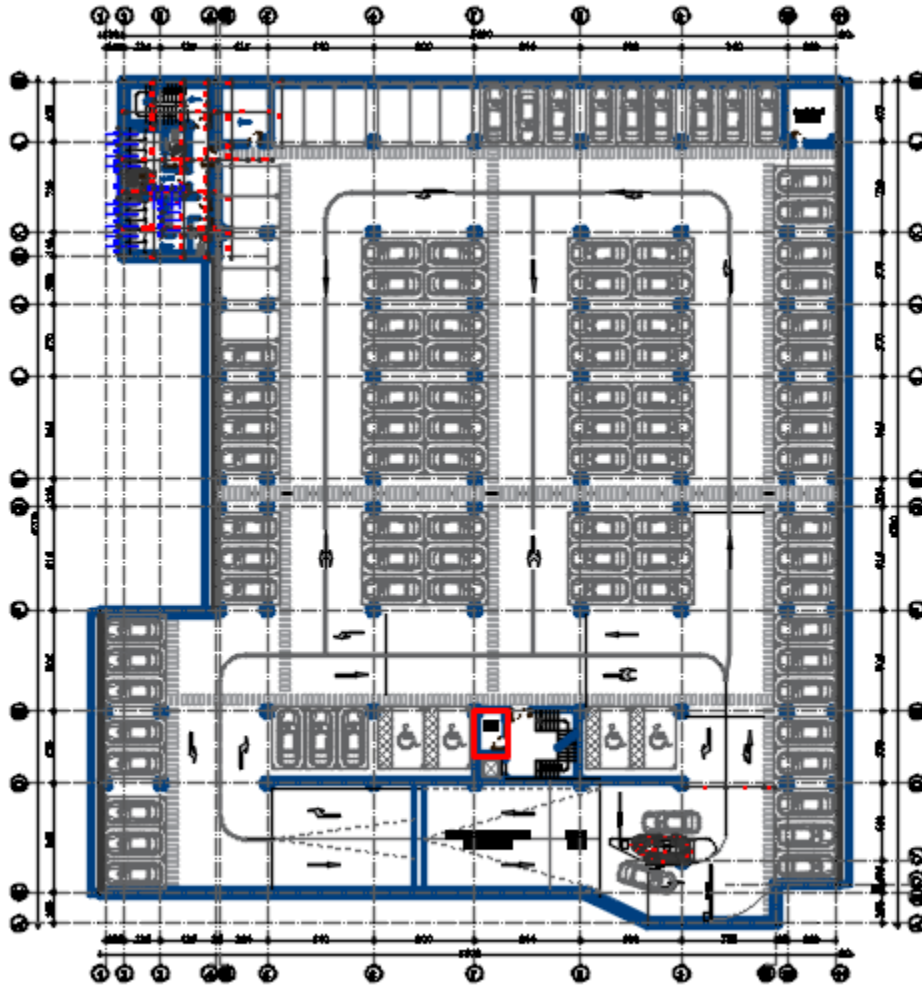
Nyjet higjeno sanitare / kati -1 (sip. 64m²)



Nyjet higjeno sanitare të dimensionuara.



Dhoma e rojes, security (sip. 8.7m²)



“A&E ENGINEERING” sh.p.k

DREJTUESE LIGJORE

Ing. Entela Çano