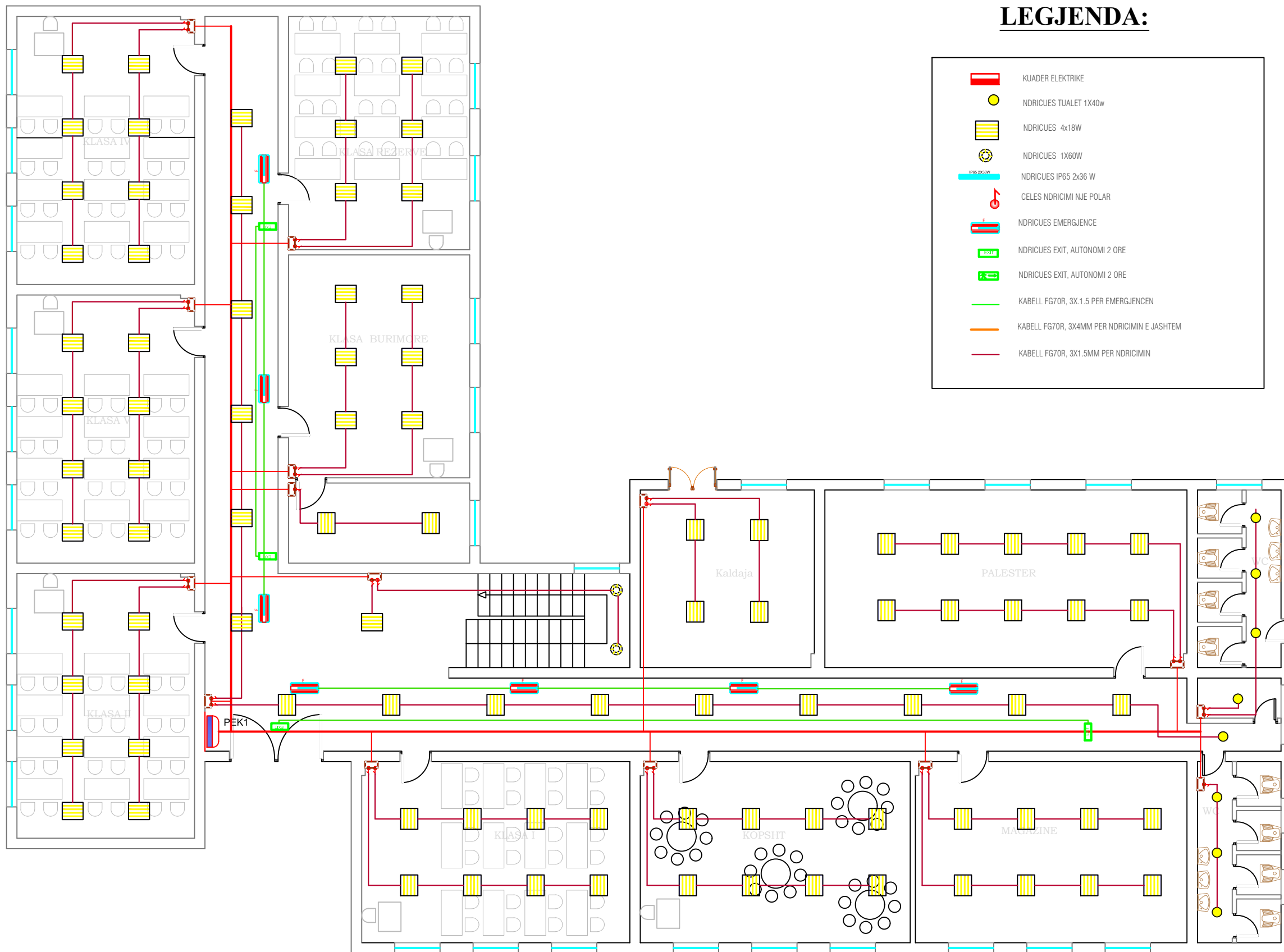


# PLANIMETRIA E INSTALIMEVE ELEKTRIKE NDRICIMI KATIT PERDHE



**INVESTITORI: BASHKIA MAT**  
 Rikonstrukcion Shkolla 9-Vjeçare Komsji dhe Sistemi i Ngrohjes, N.J.A. Komsji, Bashkia Mat

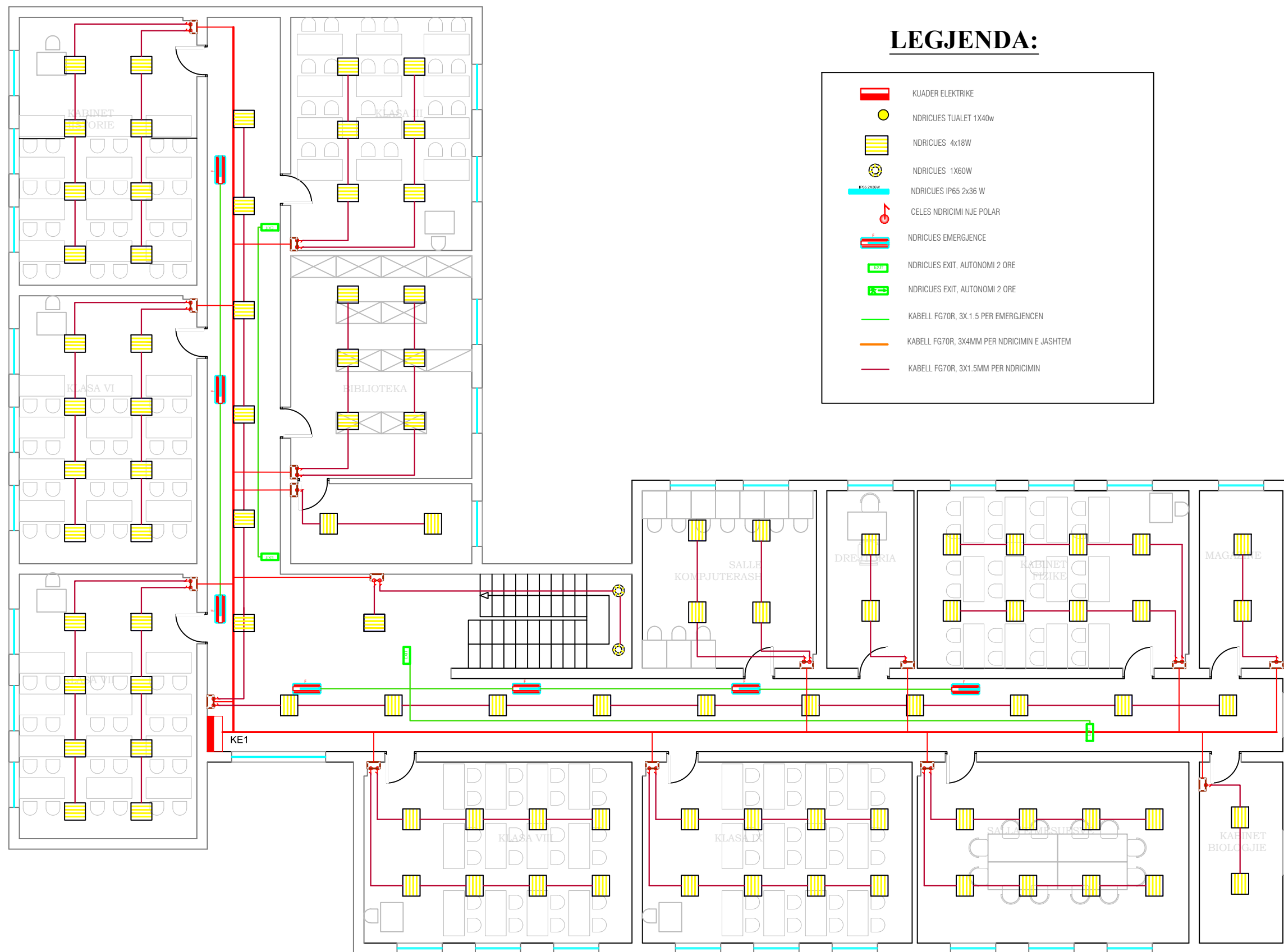
Emertimi: PROJEKTI ELEKTRIK  
 "ERALD-G" Sh.p.k  
 Rruga "KONGRESI I LUSHNYES"  
 Tirane

Drejtes i projektit  
 Inxh. Gezim ISLAMI

Projektues  
 Inxh. Gezim ISLAMI  
 Elek. Hajdar KURTI  
 Inxh. Erindi GJOKA  
 Mek. Arben MUHA  
 Ark. Elton ÇARÇANI  
 Hidr. Ersida VERÇANI

SHKALLA	FLETA
Sh 1:125	E - 01
Tiranë 2019	Format A3

# PLANIMETRIA E INSTALIMEVE ELEKTRIKE NDRICIMI KATIT PARE



## LEGJENDA:

- KUADER ELEKTRIKE
- NDRICUES TUALET 1X40w
- NDRICUES 4x18W
- NDRICUES 1X60W
- NDRICUES IP65 2x36 W
- CELES NDRICIMI NJE POLAR
- NDRICUES EMERJENCE
- NDRICUES EXIT, AUTONOMI 2 ORE
- NDRICUES EXIT, AUTONOMI 2 ORE
- KABELL FG70R, 3X1.5 PER EMERJENCEN
- KABELL FG70R, 3X4MM PER NDRICIMIN E JASHEM
- KABELL FG70R, 3X1.5MM PER NDRICIMIN

**INVESTITORI: BASHKIA MAT**

Rikonstrukcion Shkolla 9-Vjeçare Komsj dhe Sistemi i Ngrohjes, N.J.A. Komsj, Bashkia Mat

Emertimi: PROJEKTI ELEKTRIK

"ERALD-G" Sh.p.k  
Rruga "KONGRESI I LUSHNYES"  
Tirane



Drejtes i projektit

Inxh. Gezim ISLAMI

Projektues

Inxh. Gezim ISLAMI

Inxh. Erindi GJOKA

Ark. Elton ÇARÇANI

Elek. Hajdar KURTI

Mek. Arben MUHA

Hidr. Ersida VERÇANI

SHKALLA

Sh 1:125

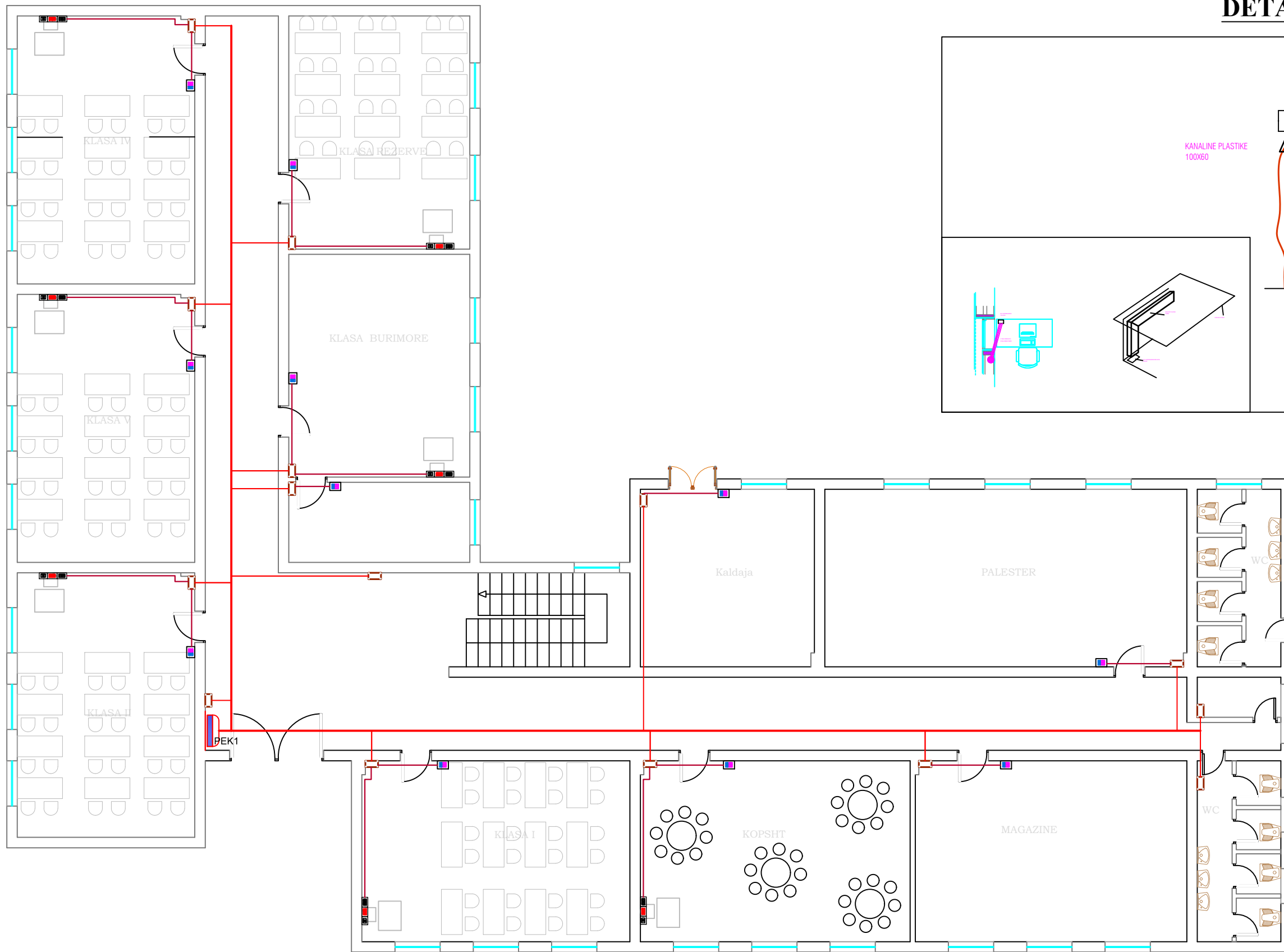
Tiranë 2019

FLETA

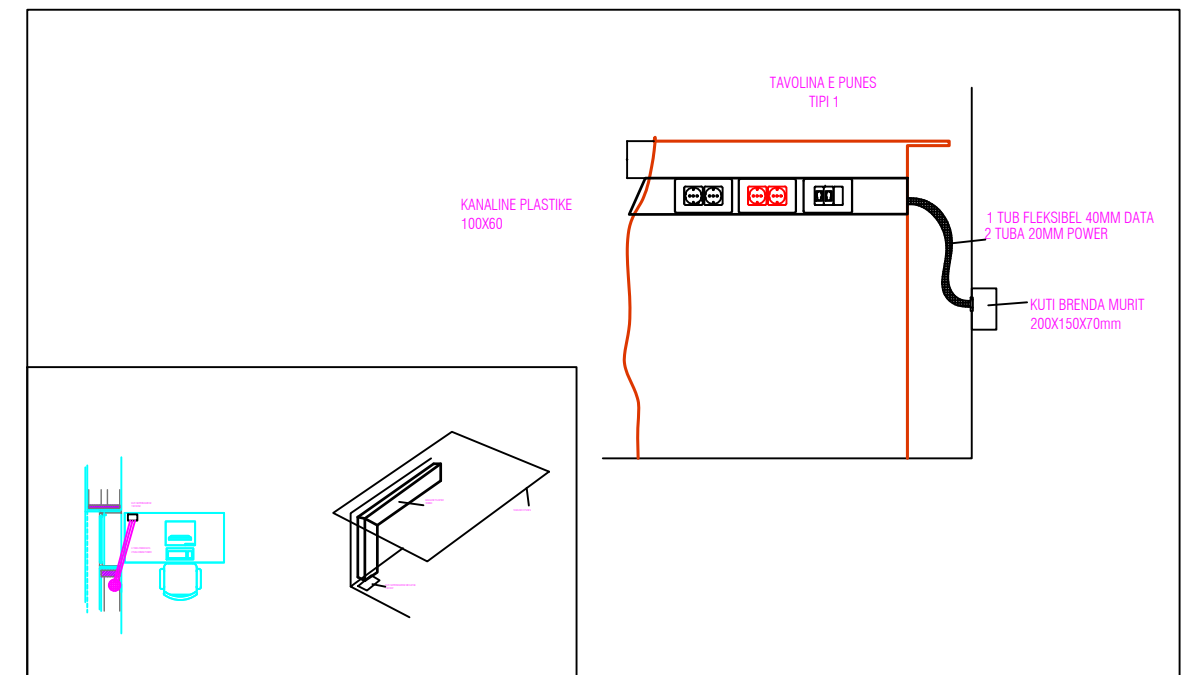
E - 02

Format A3


**PLANIMETRIA E INSTALIMEVE ELEKTRIKE PRIZAT KATIT PERDHE**



**DETAJE**



**INVESTITORI: BASHKIA MAT**  
 Rikonstruksion Shkolla 9-Vjeçare Komsji dhe Sistemi i Ngrohjes, NJ.A. Komsji, Bashkia Mat

Emertimi: PROJEKTI ELEKTRIK  
 "ERALD-G" Sh.p.k  
 Rruga "KONGRESI I LUSHNYES"  
 Tirane

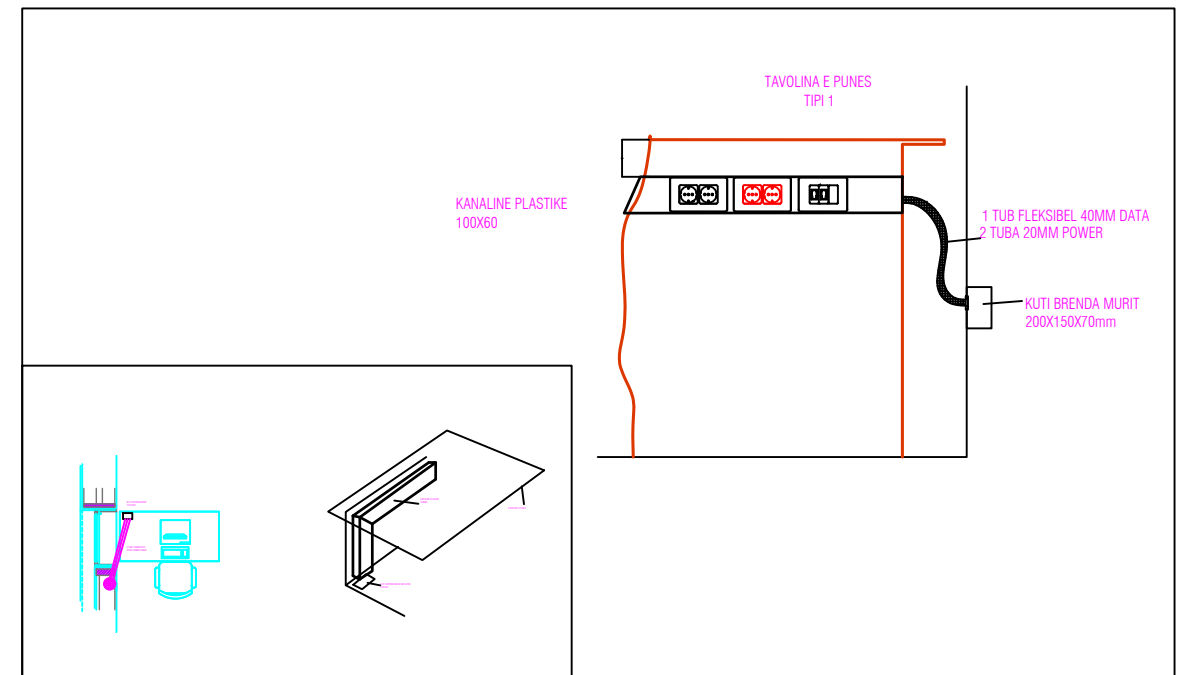
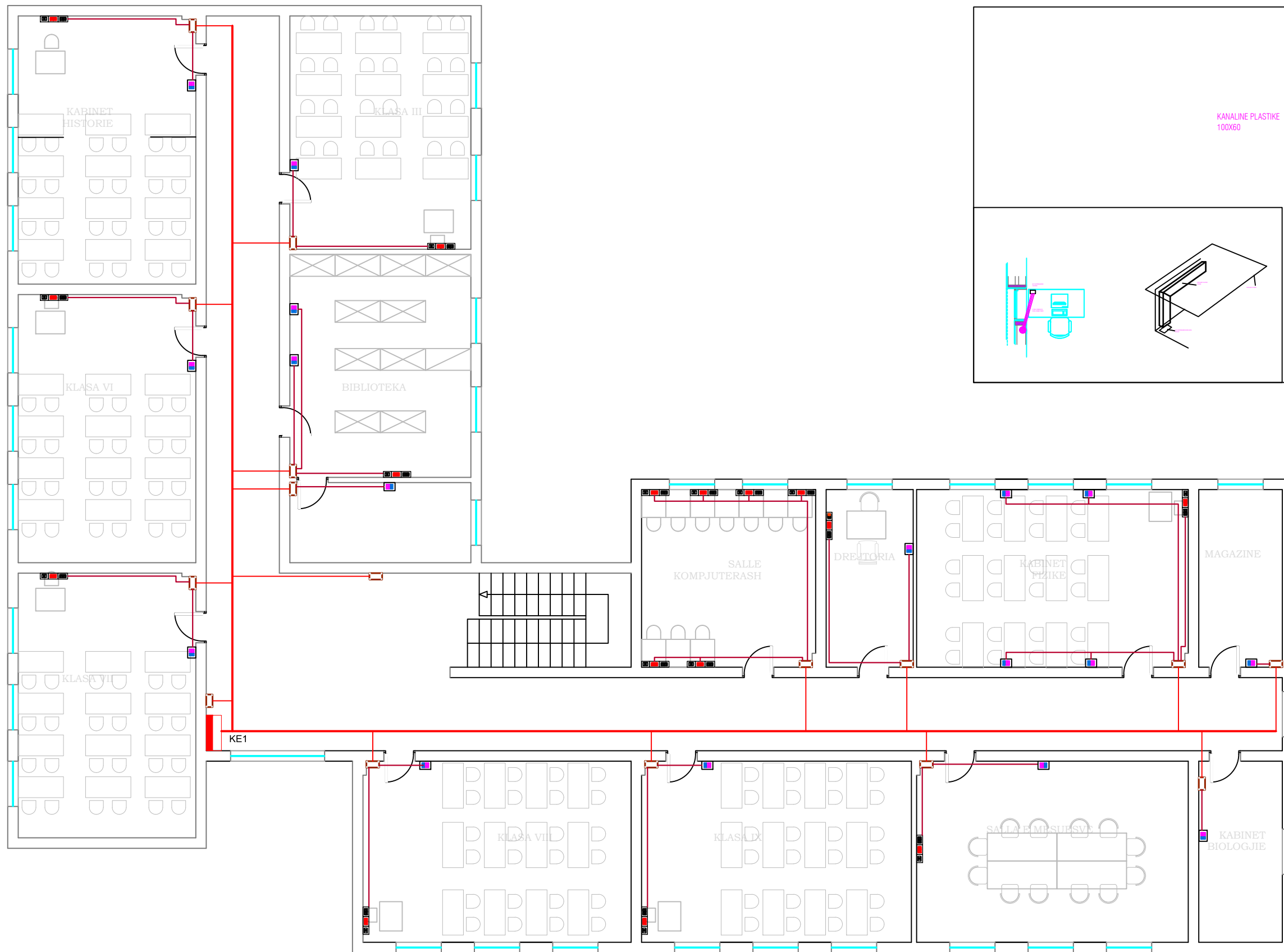
Drejtes i projektit  
 Inxh. Gezim ISLAMI

Projektues  
 Inxh. Gezim ISLAMI  
 Inxh. Erindi GJOKA  
 Ark. Elton ÇARÇANI  
 Elek. Hajdar KURTI  
 Mek. Arben MUHA  
 Hidr. Ersida VERÇANI


SHKALLA	FLETA
Sh 1:125	E - 03
Tiranë 2019	Format A3

# PLANIMETRIA E INSTALIMEVE ELEKTRIKE PRIZAT KATIT PARE

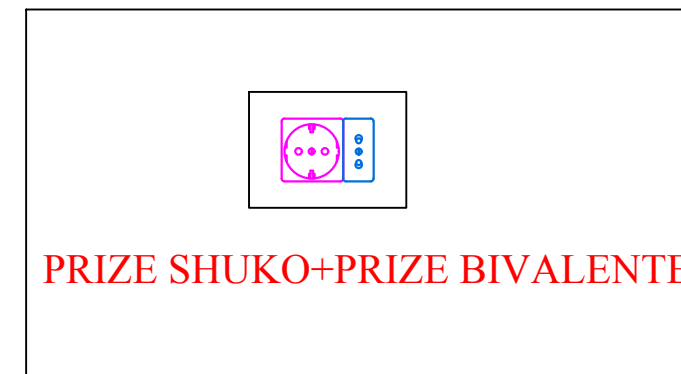
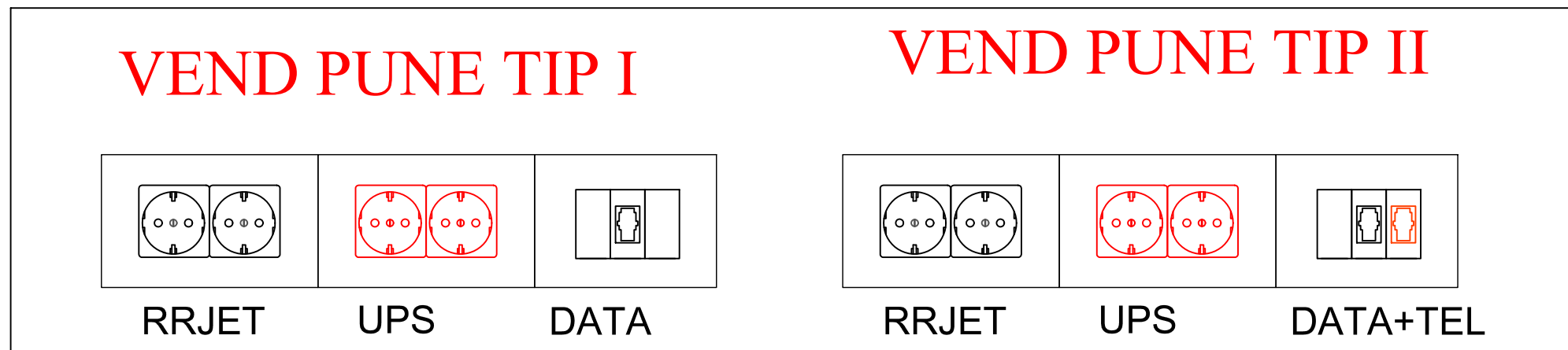
## DETAJE









## LEGIENDA

<b>INVESTITORI: BASHKIA MAT</b> Rikonstrukcion Shkolla 9-Vjeçare Komsji dhe Sistemi i Ngrohjes, NJ.A. Komsji, Bashkia Mat	Emertimi: PROJEKTI ELEKTRIK  "ERALD-G" Sh.p.k Rruga "KONGRESI I LUSHNYES" Tirane	Drejtes i projektit		Projektues		SHKALLA	FLETA
		Inxh. Gezim ISLAMI	Inxh. Gezim ISLAMI	Elek. Hajdar KURTI	Sh 1:125	E - 04	
		Inxh. Erindi GJOKA	Mek. Arben MUHA				
		Ark. Elton ÇARÇANI	Hidr. Ersida VERÇANI			Tiranë 2019	Format A3

# DETAJE




## LEGJENDA:

LEGJENDA	
	PANELI ELEKTRIK
	POST PUNE 1 ( PP1)
	POST PUNE 2 ( PP2)
	PRIZA SHERBIMI, SHUKO+BIVALENTE ,220V 50Hz,16A
	KUTI SHPERNDARESE
	KABELL FG7OR 3X2.5mm <sup>2</sup>

**INVESTITORI: BASHKIA MAT**

Rikonstrukcion Shkolla 9-Vjeçare Komsj dhe Sistemi i Ngrohjes, NJ.A. Komsj, Bashkia Mat

Emertimi: PROJEKTI ELEKTRIK

 "ERALD-G" Sh.p.k  
Rruga "KONGRESI I LUSHNJES"  
Tirane

Drejtues i projektit

Inxh. Gezim ISLAMI

Projektues

Inxh. Gezim ISLAMI

Inxh. Erindi GJOKA

Ark. Elton ÇARÇANI

Elek. Hajdar KURTI

Mek. Arben MUHA

Hidr. Ersida VERÇANI

SHKALLA

Sh 1:10

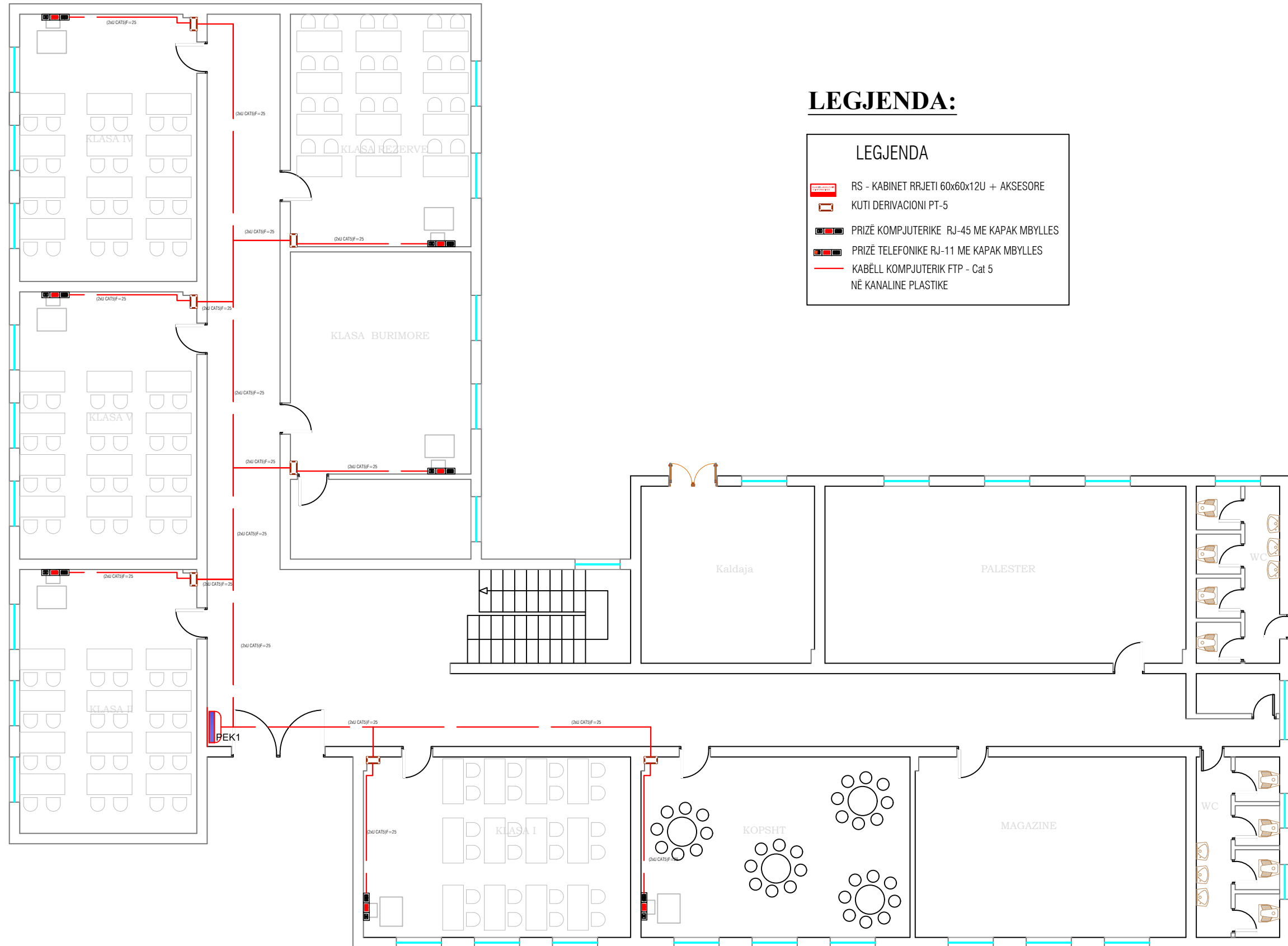
Tiranë 2019

FLETA

E - 05

Format A3

## PLANIMETRIA E INSTALIMEVE INTERNET, TELEFONI KATIT PERDHE



**INVESTITORI: BASHKIA MAT**

Rikonstrukcion Shkolla 9-Vjeçare Komsji dhe Sistemi i Ngrohjes, NJ.A. Komsji, Bashkia Mat

Emertimi: PROJEKTI ELEKTRIK

**"ERALD-G" Sh.p.k**  
Rruga "KONGRESI I LUSHNYES"  
Tirane



Drejtes i projektit

Inxh. Gezim ISLAMI

Projektues

Inxh. Gezim ISLAMI

Elek. Hajdar KURTI

Inxh. Erindi GJOKA

Mek. Arben MUHA

Ark. Elton ÇARÇANI

Hidr. Ersida VERÇANI

SHKALLA

Sh 1:125

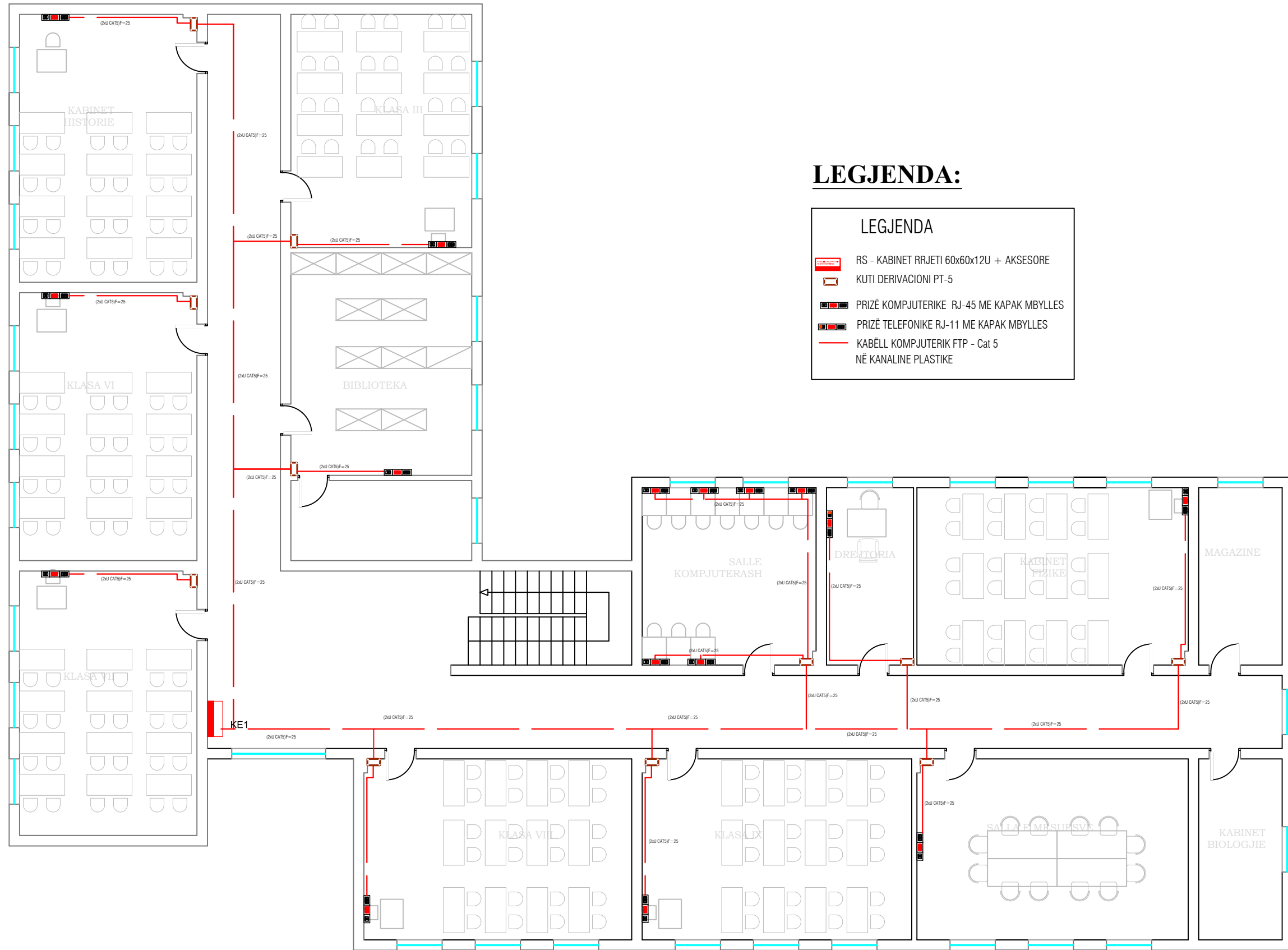
Tiranë 2019

FLETA

E - 06

Format A3

## PLANIMETRIA E INSTALIMEVE INTERNET, TELEFONI KATIT PARE



**INVESTITORI: BASHKIA MAT**

Rikonstrukcion Shkolla 9-Vjeçare Komsj dhe Sistemi i Ngrohjes, NJ.A. Komsj, Bashkia Mat

Emertimi: PROJEKTI ELEKTRIK

**"ERALD-G" Sh.p.k**  
Rruga "KONGRESI I LUSHNYES"  
Tirane



Drejtes i projektit

Inxh. Gezim ISLAMI

Projektues

Inxh. Gezim ISLAMI

Elek. Hajdar KURTI

Inxh. Erindi GJOKA

Mek. Arben MUHA

Ark. Elton ÇARÇANI

Hidr. Ersida VERÇANI

SHKALLA

Sh 1:125

Tiranë 2019

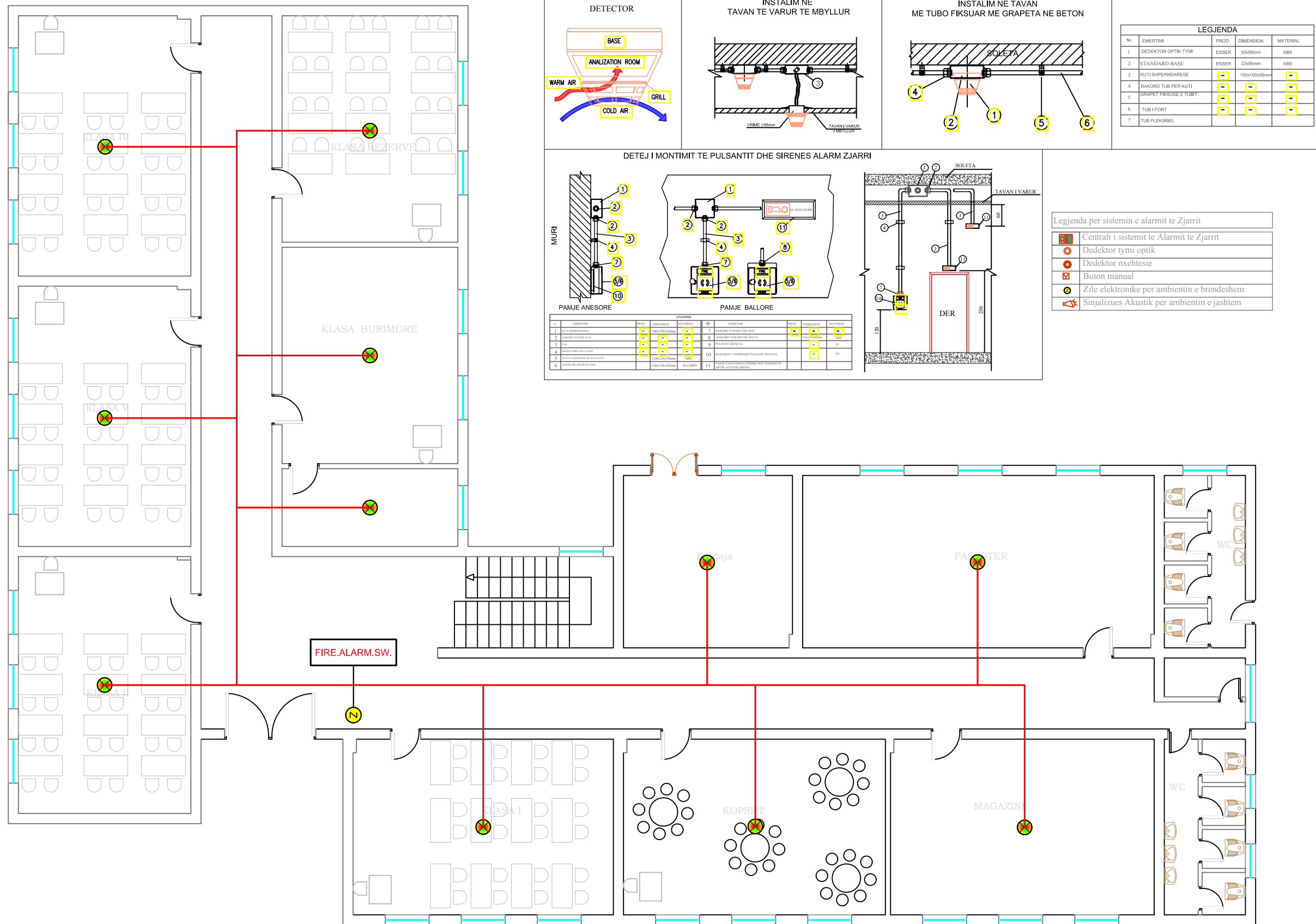
FLETA

E - 07

Format A3

# PLANIMETRIA E KATIT PERDHE INSTALIMET E SISTEMIT TE SINJALIZIMIT M.N.Z.

## DETAJE TEKNIKE



LEGJENDA				
Nr.	EMERTIMI	PRICO	DIMENSION	MATERIAL
1	DEDEKTOR OPTIK TYMI	ESSER	50x80mm	ABS
2	STANDARD BASE	ESSER	22x90mm	ABS
3	KUTI SHPERNDARESE	-	100x100x50mm	-
4	RAKORDI TUB PER KUTI	-	-	-
5	GRAPETI FIBROSE E TOBIT	-	-	-
6	TUB I FORT	-	-	-
7	TUB FLEKSBEL	-	-	-

Legjenda per sistemin e alarmit te Zjarrit

	Centrali i sistemit te Alarmit te Zjarrit
	Dedektor tymi optik
	Dedektor nxehtesie
	Buton manual
	Zile elektronike per ambientin e brendeshem
	Sinjalizues Akustik per ambientin e jashtem

PAMJE ANESORE				PAMJE BALLORE					
Nr.	EMERTIMI	PRICO	DIMENSION	MATERIAL	Nr.	EMERTIMI	PRICO	DIMENSION	MATERIAL
1	ANALIZATION ROOM	-	-	-	7	RAKORDI TUB PER KUTI	-	-	-
2	WARM AIR	-	-	-	8	RAKORDI TUB PER KUTI	-	-	-
3	COLD AIR	-	-	-	9	RAKORDI TUB PER KUTI	-	-	-
4	GRILL	-	-	-	10	RAKORDI TUB PER KUTI	-	-	-
5	STANDARD BASE	-	-	-	11	PAMJE E BOTESIT TUBORIT PER VENTILIM	-	-	-
6	STANDARD BASE	-	-	-					

**INVESTITORI: BASHKIA MAT**  
Rikonstrukcion Shkolla 9-Vjeçare Komsji dhe Sistemi i Ngrohjes, N.J.A. Komsji, Bashkia Mat

Emertimi: PROJEKTI MEKANIK  
"ERALD-G" Sh.p.k  
Rruga "KONGRESI I LUSHNYES"  
Tirane

Drejtes i projektit  
Inxh. Gezim ISLAMI

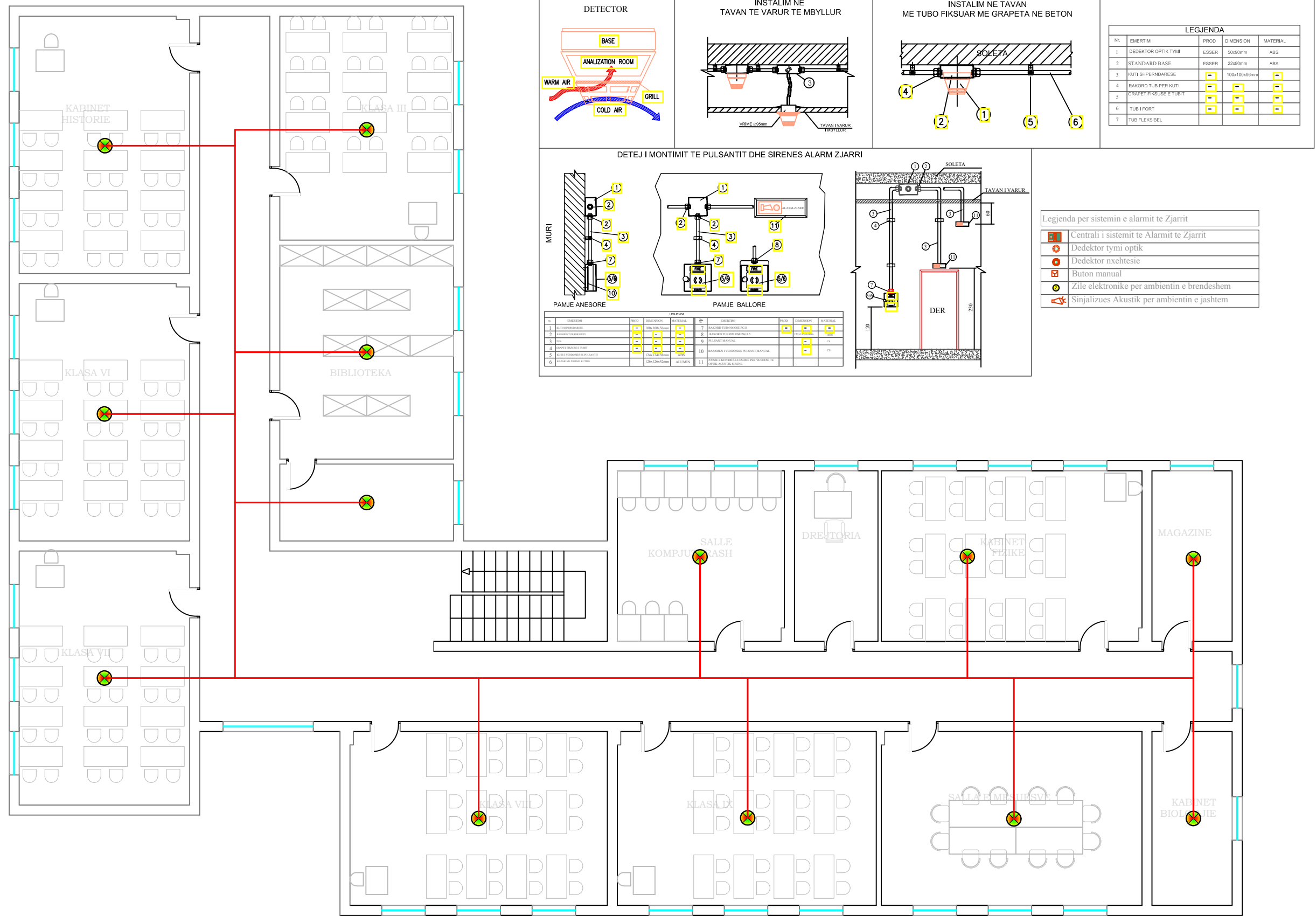
Projektues  
Inxh. Gezim ISLAMI  
Inxh. Erindi GJOKA  
Ark. Elton ÇARÇANI  
Elek. Hajdar KURTI  
Mek. Arben MUHA  
Hidr. Ersida VERÇANI

SHKALLA  
Sh 1:125  
Tiranë 2019  
FLETA  
M - 01  
Format A3



**PLANIMETRIA E KATIT TE PARE  
INSTALIMET E SISTEMIT TE SINJALIZIMIT M.N.Z.**

**DETAJE TEKNIKE**



**INVESTITORI: BASHKIA MAT**

Rikonstruksion Shkolla 9-Vjeçare Komsj dhe Sistemi i Ngrhjes, N.J.A. Komsj, Bashkia Mat

Emertimi: PROJEKTI MEKANIK

"ERALD-G" Sh.p.k  
Rruga "KONGRESI I LUSHNYES"  
Tirane

Drejtes i projektit

Inxh. Gezim ISLAMI

Projektues

Inxh. Gezim ISLAMI

Elek. Hajdar KURTI

Inxh. Erindi GJOKA

Mek. Arben MUHA

Ark. Elton ÇARÇANI

Hidr. Ersida VERÇANI

SHKALLA

Sh 1:125

Tiranë 2019

FLETA

M - 02

Format A3

# SHENIME TEKNIKE

1- PARASHIKOHET NJE SISTEM I SINJALIZIMI "RENJE ZJARRI", ELEMENTET E TE CILIT JANE:

-DEDEKTORE TYMI, TE CILET SHPERNDAHEN NE TE GJITHE AMBJEMTET KU NUK KA SHUARES AUTOMATIK ME UJE (SPRINKLERA) DUKE MARRE NE KONSIDERATE QE ÇDO DEDEKTOR MBULON NJE ZONE ME RREZE DERI NE 6m.

-PULSANT MANUAL SINJALIZIMI "ALARM ZJARRI" TE CILAT JANE TE POSAÇME PER KATO SISTEME, ME XHAM PERPARA QE THYHEN KUR DUAM TA SHYTYM PULSANTIN ME DORE. PULSANTET VENDOSEN NE VENDE TE DUKSHME PRANE DYEREVE DALES PER SEJCILIN AMBJENT NE LARTESIN H=120cm.

-ELEMENT ALARMI OPTIK (ME DRITE QE PULSON, TREGON DREJTIMIN E DALJES) DHE ZANOR (SIRENE), VENDOSEN MBI DYERET DALES (LARTESI h=230cm) OSE POSHT TAVANIT TE VARUR.

2-RRJETI I LINJAVE TE DEDEKTOREVE, BUTONIT DHE SIRENES SE ALARMIT DO TE LIDHEN NE RRJETIN EGZISTUES TE SISTEMIT TE ALARMIT TE KATIT PERKATES (NE PIKEN ME TE AFERT) DUKE BERE MBULIMIN TE ZONES NGA KUADRI I SINJALIZIMIT TE RENIES SE ZJARRIT EGZISTUES. KUADRI I ALARMIT EGZISTUES (CENTRAL ME MICROPROCESSORE ME ORJENTIM) KA PER DETYRE TE DEDEKTOJE, TE SINJALIZOJE DHE TE TREGOJE ZONEN KU KA RENE ZJARR, TE AKTIVIZOJE ALARMIN, TE STAKOJE PAISJET E VENTILIMIT, TE NJOFTOJE NEPERMJET CENTRALIT TELEFONIK "GRUPIN ZJARR-FIKES", NE MENYRE TE VAZHDUESHME TE KONTROLLOJE DHE TE SINJALIZOJE GJENDJEN E ELEMENTEVE (KEPUTJE LINJE, DIFEKT DEDEKTOR).

3-LINJAT QE LIDHIN DEDEKTORET DHE ELEMENTET E TJERE DO TE JENE ME KABELL ME DEJE BAKRI I SKERMUAR ME MATERIAL IZOLIMI TE PADJEGSHME (QE RUAN FUNKSIONIN PER TRE ORE NE TEMPERATURE 750°C) SIPAS STANDARTIT ITALIAN-TIP TR-2x0.8mm<sup>2</sup> H/M BUS.

4-SISTEMI I SINJALIZIMIT TE ZJARRIT TE FURNIZOHET DHE TE MONTOHET KOMPLET SI SISTEM NGA GRUPE TE SPECIALIZUARA, KU TE PARASHIKOHET DHE KOLAUDIMI E VENIA NE PUNE SI DHE KONTROLLI PERIODIK I SISTEMIT PER NJE KOHE TE CAKTUAR SIPAS MARVESHJES SE LIDHUR.

**INVESTITORI: BASHKIA MAT**

Rikonstrukcion Shkolla 9-Vjeçare Komsj dhe Sistemi i Ngrohjes, NJ.A. Komsj, Bashkia Mat

Emertimi: PROJEKTI MEKANIK



"ERALD-G" Sh.p.k  
Rruga "KONGRESI I LUSHNYES"  
Tirane

Drejtues i projektit

Inxh. Gezim ISLAMI

Projektues

Inxh. Gezim ISLAMI

Inxh. Erindi GJOKA

Ark. Elton ÇARÇANI

Elek. Hajdar KURTI

Mek. Arben MUHA

Hidr. Ersida VERÇANI

SHKALLA

Sh 1:125

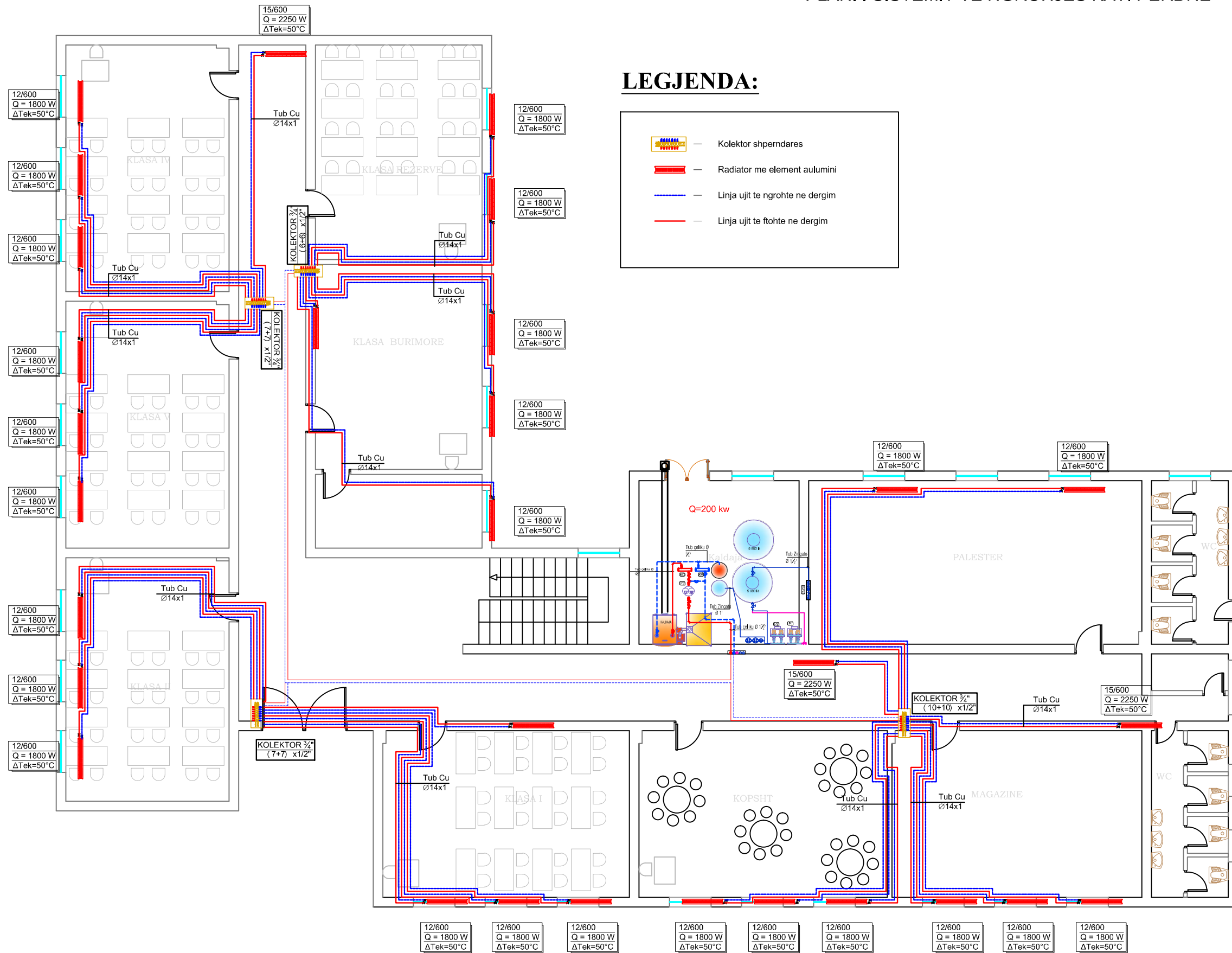
Tiranë 2019

FLETA





M - 03

Format A3

PLANI I SISTEMIT TE NGROHJES KATI PERDHE



**LEGJENDA:**

-  — Kolektor shperndares
-  — Radiator me element aulumini
-  — Linja ujit te ngrohte ne dergim
-  — Linja ujit te ftohte ne dergim

**INVESTITORI: BASHKIA MAT**

Rikonstrukcion Shkolla 9-Vjeçare Komsj dhe Sistemi i Ngrohjes, NJ.A. Komsj, Bashkia Mat

Emertimi: PROJEKTI MEKANIK

"ERALD-G" Sh.p.k  
Rruga "KONGRESI I LUSHNJES"  
Tirane



**Drejtes i projektit**

Inxh. Gezim ISLAMI

**Projektues**

Inxh. Gezim ISLAMI

Inxh. Erindi GJOKA

Ark. Elton ÇARÇANI

Elek. Hajdar KURTI

Mek. Arben MUHA

Hidr. Ersida VERÇANI

**SHKALLA**

Sh 1:125

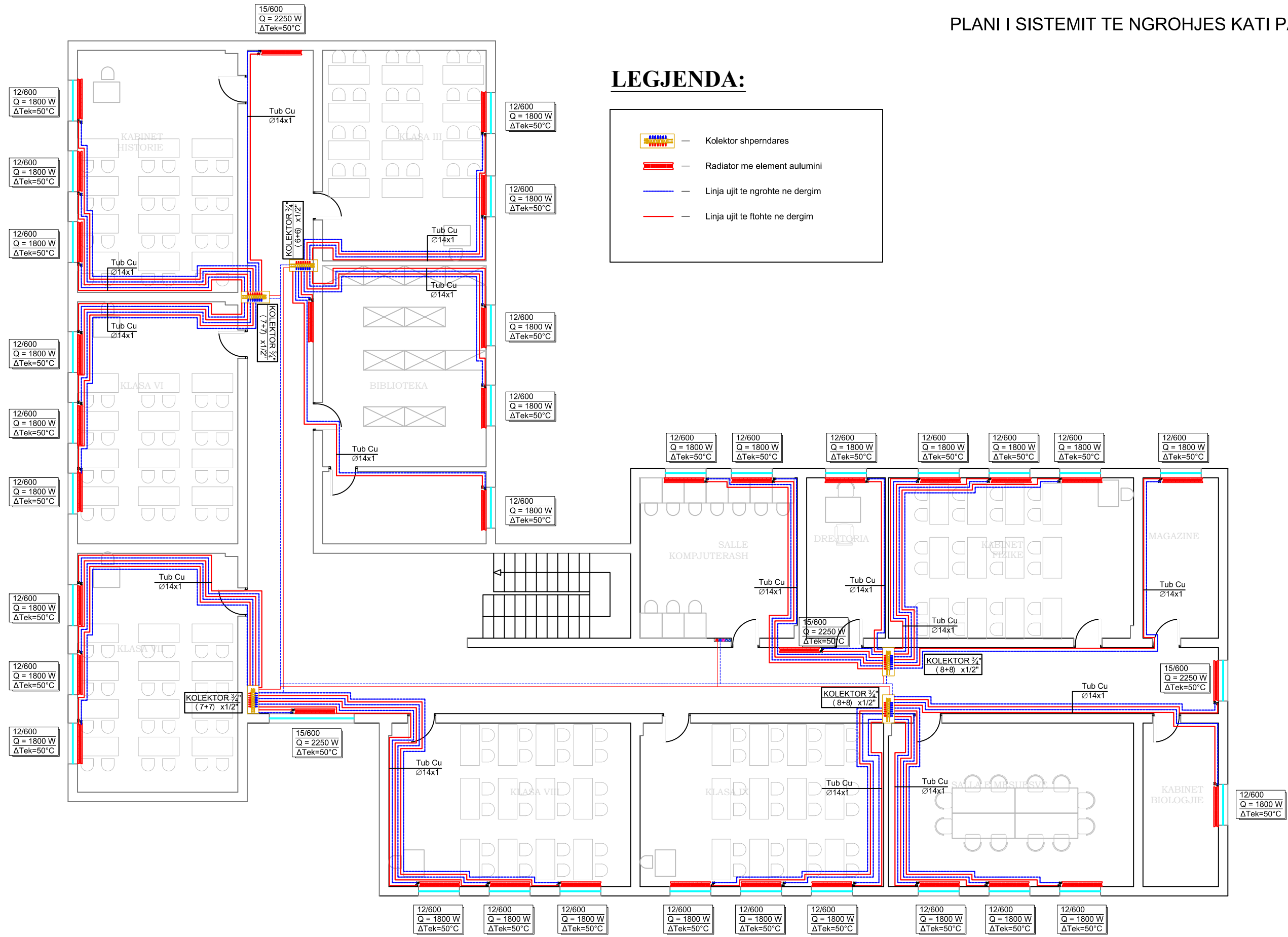
Tiranë 2019

**FLETA**

M - 04

Format A3

PLANI I SISTEMIT TE NGROHJES KATI PARE



**LEGJENDA:**

- Kolektor shperndares
- Radiator me element aulмини
- Linja ujit te ngrohjte ne dergim
- Linja ujit te ftohte ne dergim

**INVESTITORI: BASHKIA MAT**  
 Rikonstruksion Shkolla 9-Vjeçare Komsj dhe Sistemi i Ngrohjes, NJ.A. Komsj, Bashkia Mat

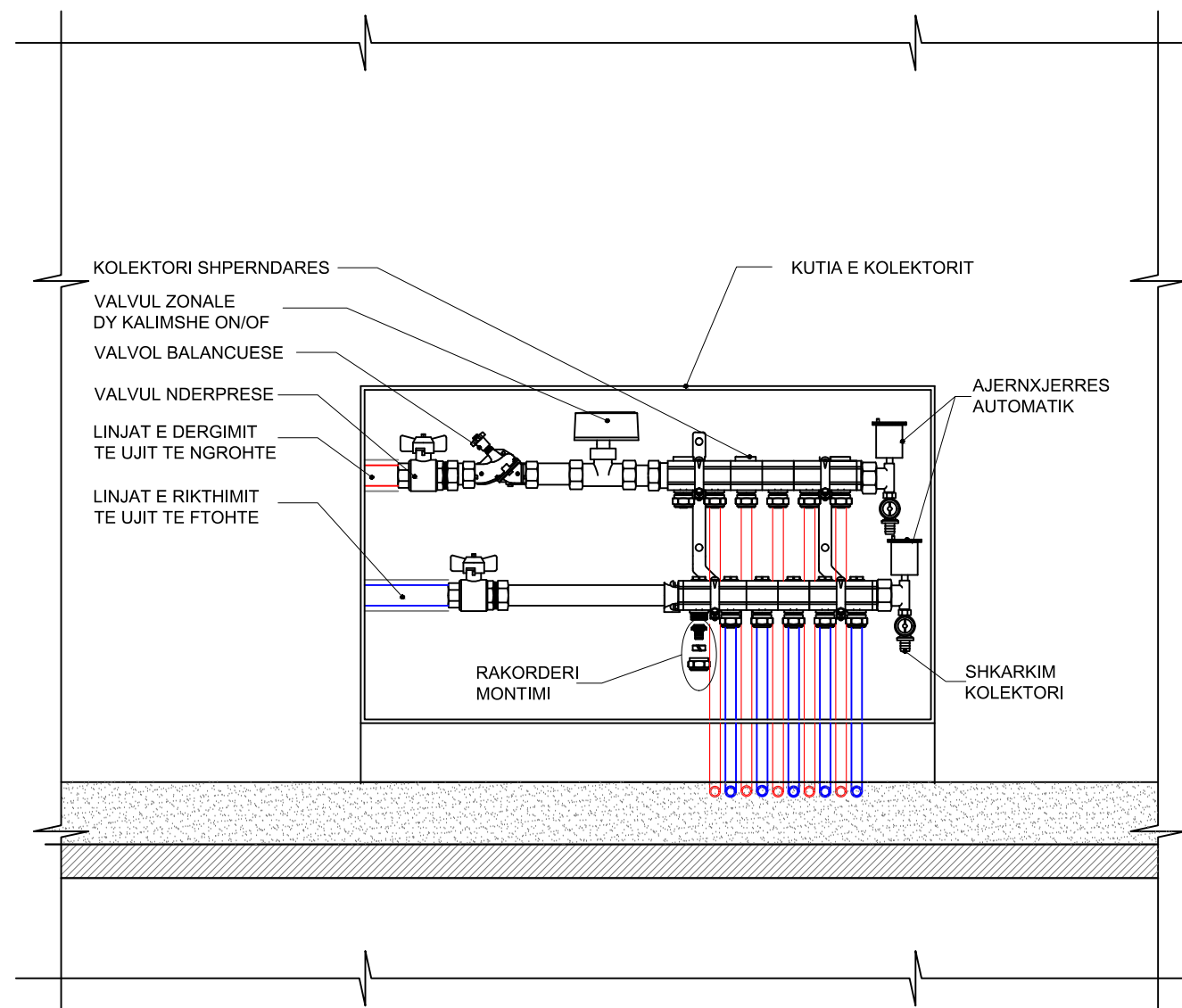
Emertimi: PROJEKTI MEKANIK  
 "ERALD-G" Sh.p.k  
 Rruga "KONGRESI I LUSHNYES"  
 Tirane

Drejtes i projektit  
 Inxh. Gezim ISLAMI  
 Inxh. Erindi GJOKA  
 Ark. Elton ÇARÇANI

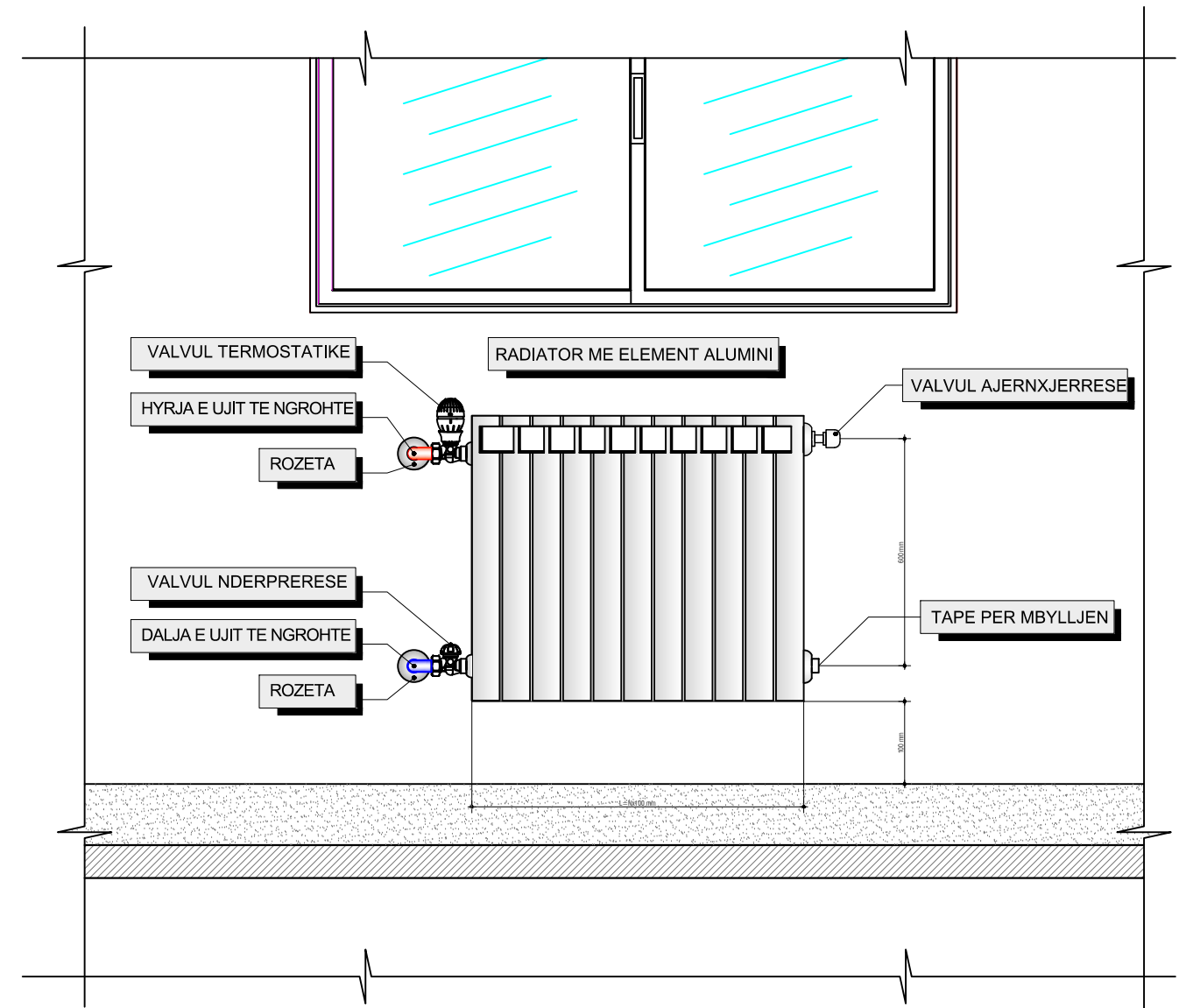
Projektues  
 Inxh. Gezim ISLAMI  
 Elek. Hajdar KURTI  
 Mek. Arben MUHA  
 Hid. Ersida VERÇANI

SHKALLA	FLETA
Sh 1:125	M - 05
Tiranë 2019	Format A3

**DETAJ I KUTISE SE KOLEKTOREVE SHPERNDARES**



**DETAJ MONTIMI I RADIATORIT**



**INVESTITORI: BASHKIA MAT**

Rikonstruktion Shkolla 9-Vjeçare Komsji dhe Sistemi i Ngrohjes, NJ.A. Komsji, Bashkia Mat

Emertimi: PROJEKTI MEKANIK

"ERALD-G" Sh.p.k  
Rruga "KONGRESI I LUSHNYES"  
Tirane



Drejtes i projektit

Inxh. Gezim ISLAMI

Projektues

Inxh. Gezim ISLAMI

Elek. Hajdar KURTI

Inxh. Erindi GJOKA

Mek. Arben MUHA

Ark. Elton ÇARÇANI

Hidr. Ersida VERÇANI

SHKALLA

Sh 1:10

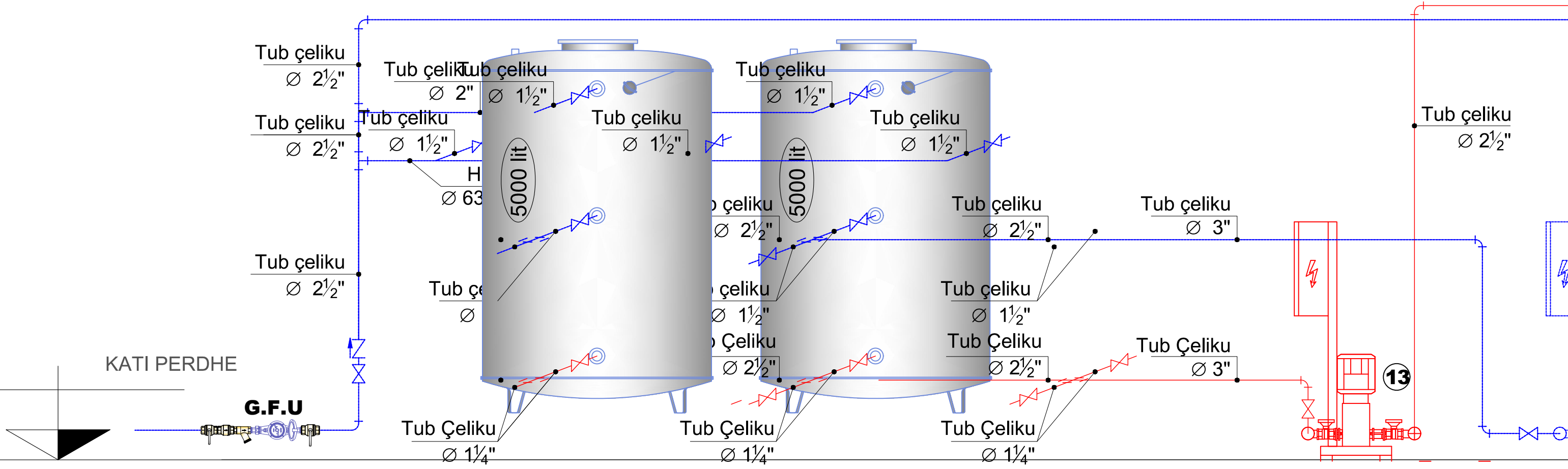
Tiranë 2019

FLETA

M - 06

Format A3





- ① Kaldaje çeliku ( grup termik ) , lenda e djegeshme ashkla druri
  - kapaciteti Q=102.6 kW
  - lidhjet DN80
  - dalja e oxhakut Øe250 mm.
 Dimensionet BxLxH 1209x5038x3360mm, me pompe antikondense te inkorporuar, e pajisur me te gjithë komponentet e sigurise dhe kontrollit si dhe aksesoret e nevojshem.
- ② Pompe dozimi, me sistem dozimi kostant nga 0% deri ne 100 %, te cilat sherbejne per trajtimin e ujit per sistemin e ngrohjes. Parametrat jane:
  - Rregullim kostant nga 0-3 l/h
  - Injektimi: 0.36 cc
  - Kundra presion max.: 7 bar
  - Temperatura e ambientit: 5°C - 50°C
  - Voltazhi: 230 V
  - Fuqia elektrike: 12 W
  - Mates uji: DN65 4 impulse - 100 lit
  - Sebrator polietileni: 200 Lit
- ③ Pompe qarkullimi teke per qarkun primar ( kaldaja)
  - Prurja 38.5 m3/h;
  - Prevalenca 60 kPa;
  - Lidhjet DN 65, Pn 10;
  - Fuqia elektrike 1.50 kW, rryma 4.8 A;
  - ushqimi 3F/230V/50Hz.
- ④ Ene zgjerimi me diafragme per qarkun primar te kaldajen.
  - Volumi 80lit
  - Diametri 400 mm
  - Lartesia 820 mm
  - P<sub>max</sub> 6 bar
  - T<sub>punes</sub> -10÷99°C
  - Lidhja Ø<sup>3</sup>/<sub>4</sub>"
- ⑤ Ndares hidraulik, per ndarjen e qarkut primar nga qarku sekondar:
  - Kapaciteti: 45 m<sup>3</sup>/h
  - Volumi: 30 litra
  - P<sub>max</sub> bar
  - T<sub>punes</sub> 0÷105°C
  - Lidhjet Ø3"
- ⑥ Kolektor dergimi dhe rikthimi
  - Diametri DN 150
  - Gjatesia: 150 cm
- ⑦ Pompe qarkullimi binjake per terminalet ngrohese te kateve: I,II dhe III.
  - prurja 17.5 m3/h;
  - prevalenca 120 kPa;
  - lidhjet DN 65, Pn 16;
  - fuqia elektrike 2x1.5kW, rryma 2x5.4 A;
  - ushqimi 3F/230V/50Hz.

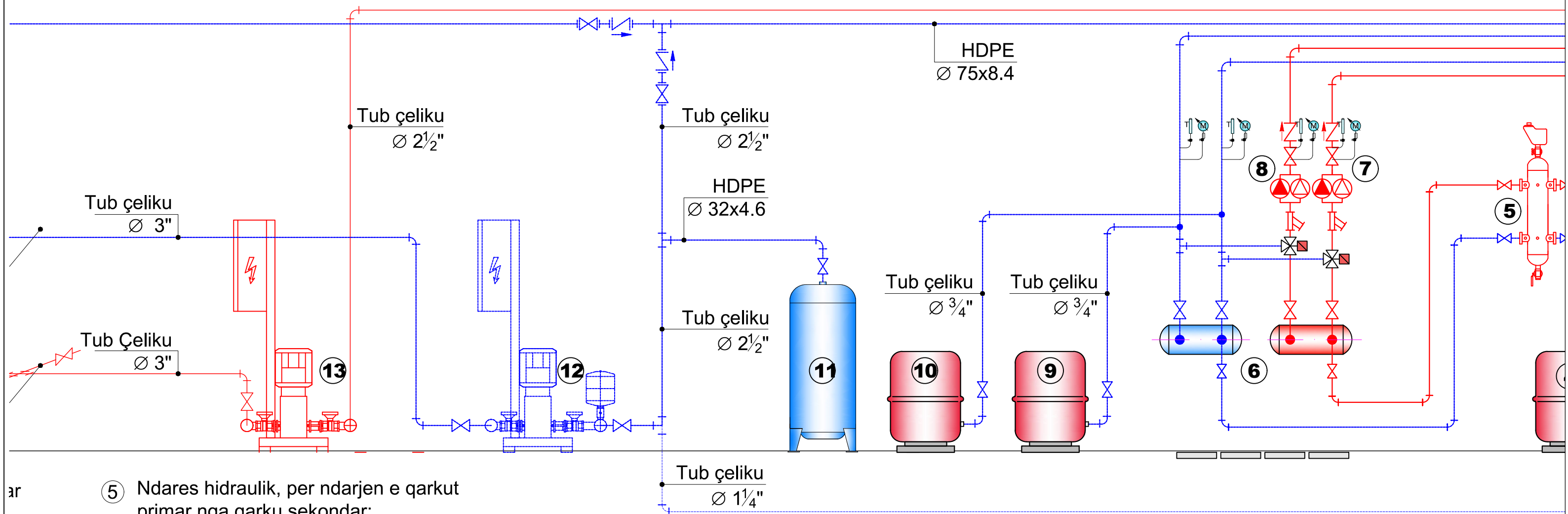
**INVESTITORI: BASHKIA MAT**  
 Rikonstruksion Shkolla 9-Vjeçare Komsji dhe Sistemi i Ngrohjes, NJ.A. Komsji, Bashkia Mat

Emertimi: PROJEKTI MEKANIK  
 "ERALD-G" Sh.p.k  
 Rruga "KONGRESI I LUSHNYES"  
 Tirane

Drejtes i projektit  
 Inxh. Gezim ISLAMI

Projektues  
 Inxh. Gezim ISLAMI  
 Elek. Hajdar KURTI  
 Inxh. Erindi GJOKA  
 Mek. Arben MUHA  
 Ark. Elton ÇARÇANI  
 Hidr. Ersida VERÇANI

SHKALLA	FLETA
Sh 1:50	M - 07
Tiranë 2019	Format A3



⑤ Ndares hidraulik, per ndarjen e qarkut primar nga qarku sekondar:  
 Kapaciteti: 45 m<sup>3</sup>/h  
 Volumi: 30 litra  
 P<sub>max</sub>: bar  
 T<sub>punes</sub>: 0÷105°C  
 Lidhjet: Ø3"

⑥ Kolektor dergimi dhe rikthimi  
 Diametri: DN 150  
 Gjatesia: 150 cm

⑦ Pompe qarkullimi binjake per terminalet ngrohese te kateve: I,II dhe III.  
 - prurja 17.5 m<sup>3</sup>/h;  
 - prevalenca 120 kPa;  
 - lidhjet DN 65, Pn 16;  
 - fuqia elektrike 2x1.5kW, rryma 2x5.4 A;  
 - ushqimi 3F/230V/50Hz.

⑧ Pompe qarkullimi binjake per terminalet ngrohese te kateve: II dhe III.  
 - prurja 13.5 m<sup>3</sup>/h;  
 - prevalenca 105 kPa;  
 - lidhjet DN 65, Pn 16;  
 - fuqia elektrike 2x0.75kW, rryma 2x3.0 A;  
 - ushqimi 3F/230V/50Hz.

⑨ Ene zgjerimi me diafragme per linjat e terminaleve ngrohese te katit te para, te dyte dhe te trete  
 Volumi: 200lit  
 Diametri: 600 mm  
 Lartesia: 812 mm  
 P<sub>max</sub>: 6 bar  
 T<sub>punes</sub>: -10÷99°C  
 Lidhja: Ø<sup>3</sup>/<sub>4</sub>"

⑩ Ene zgjerimi me diafragme per linjat e terminaleve ngrohese te godines ekzistuese, dhe palestres  
 Volumi: 200lit  
 Diametri: 600 mm  
 Lartesia: 812 mm  
 P<sub>max</sub>: 6 bar  
 T<sub>punes</sub>: -10÷99°C  
 Lidhja: Ø<sup>3</sup>/<sub>4</sub>"

⑪ Autoklave  
 - Presioni max. i punes: 10 bar  
 - Presioni i ngarkimit: 1.5 bar  
 - Kapaciteti: 500 lit  
 - Diametri: 650 mm  
 - Lartesia: 1865 mm  
 - Lidhjet: 1 1/4 ( DN 32)

INVESTITORI: BASHKIA MAT

Rikonstrukcion Shkolla 9-Vjeçare Komsji dhe Sistemi i Ngrohjes, NJ.A. Komsji, Bashkia Mat

Emertimi: PROJEKTI MEKANIK

"ERALD-G" Sh.p.k  
 Rruga "KONGRESI I LUSHNYES"  
 Tirane



Drejtes i projektit

Inxh. Gezim ISLAMI

Projektues

Inxh. Gezim ISLAMI

Inxh. Erindi GJOKA

Ark. Elton ÇARÇANI

Elek. Hajdar KURTI

Mek. Arben MUHA

Hidr. Ersida VERÇANI

SHKALLA

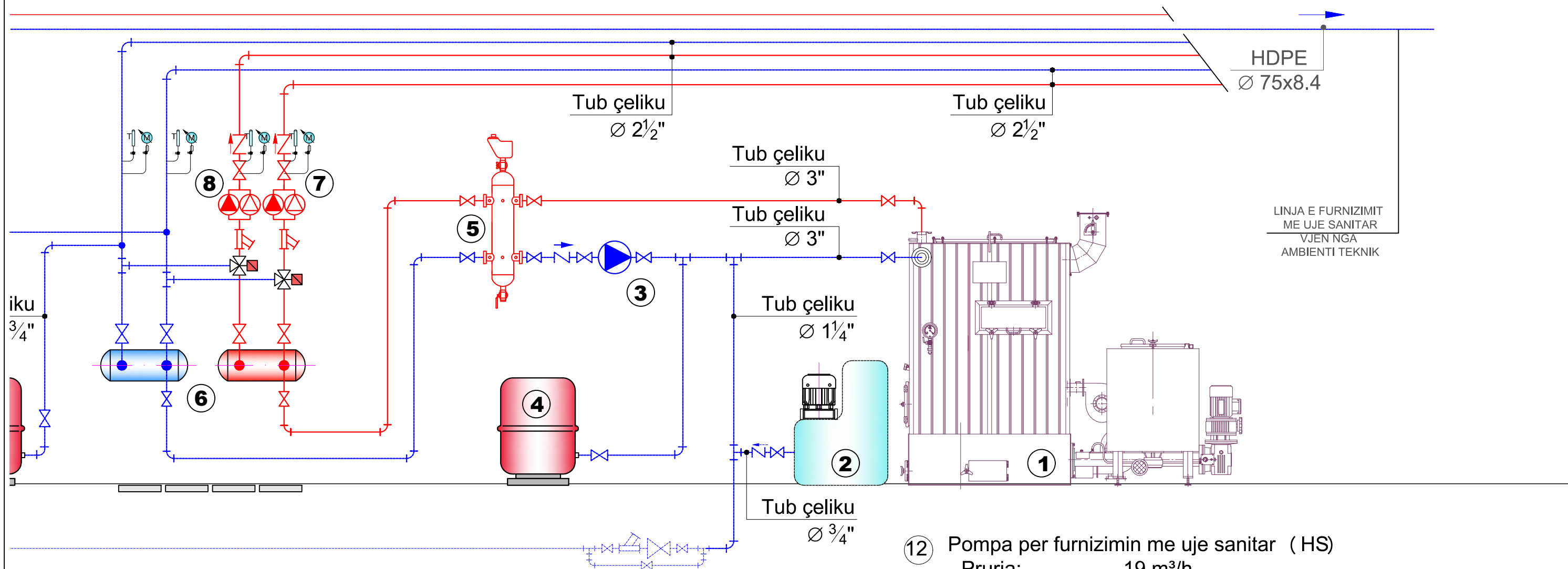
Sh 1:50

Tiranë 2019

FLETA

M - 08

Format A3



⑩ Ene zgjerimi me diafragme per linjat e terminaleve ngrohes te godines ekzistuese, dhe palestres

Volumi 200lit  
 Diametri 600 mm  
 Lartesia 812 mm  
 P<sub>max</sub> 6 bar  
 T<sub>punes</sub> -10÷99°C  
 Lidhja Ø<sup>3/4</sup>"

⑪ Autoklave

- Presioni max. i punes: 10 bar  
 - Presioni i ngarkimit: 1.5 bar  
 - Kapaciteti: 500 lit  
 - Diametri: 650 mm  
 - Lartesia: 1865 mm  
 - Lidhjet : 1 1/4 ( DN 32)

⑫ Pompa per furnizimin me uje sanitar ( HS)

- Prurja: 19 m<sup>3</sup>/h,  
 - Prevalenca: 60 mKH<sub>2</sub>O,  
 - Fuqia elektrike: 2x5.5 kW, rryma 2x10.1 A,  
 - Ushqimi: 3F/400V/50Hz,  
 - Lidhjet: DN 65, PN /16  
 E kompletuar me te gjithe aksesoret e nevojshem.

⑬ Pompa e mbrojtjes kunder zjarrit ( P/HZ)

- Fuqia e instaluar ( 2x5.5) kW, In =2x10.1 A,  
 3F- 400V-50Hz  
 - Prurja 14.5 m<sup>3</sup> / h, Prevalenca 50 mkH<sub>2</sub>O  
 - Presioni punes 6 bar, presioni max 16 bar  
 - Lidhjet: Ø 2 1/2", PN 16

INVESTITORI: BASHKIA MAT

Rikonstruksion Shkolla 9-Vjeçare Komsj dhe Sistemi i Ngrohjes, NJ.A. Komsj, Bashkia Mat

Emertimi: PROJEKTI MEKANIK

"ERALD-G" Sh.p.k  
 Rruga "KONGRESI I LUSHNYES"  
 Tirane

Drejtes i projektit

Inxh. Gezim ISLAMI

Projektues

Inxh. Gezim ISLAMI

Elek. Hajdar KURTI

Inxh. Erindi GJOKA

Mek. Arben MUHA

Ark. Elton ÇARÇANI

Hidr. Ersida VERÇANI

SHKALLA

Sh 1:50

Tiranë 2019

FLETA

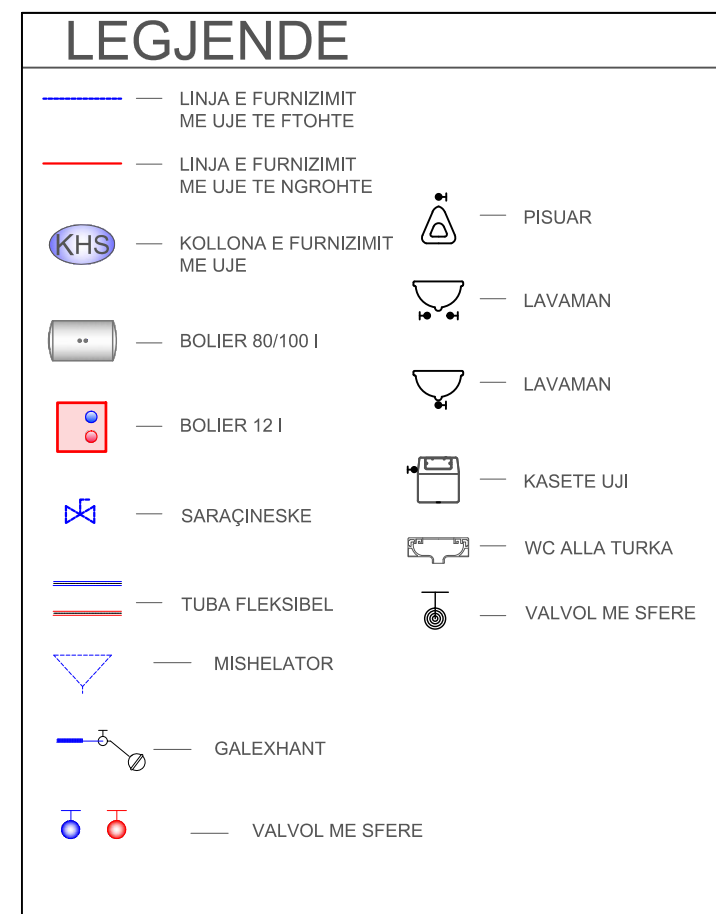
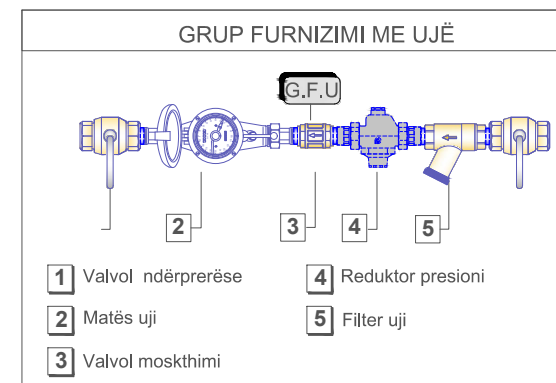
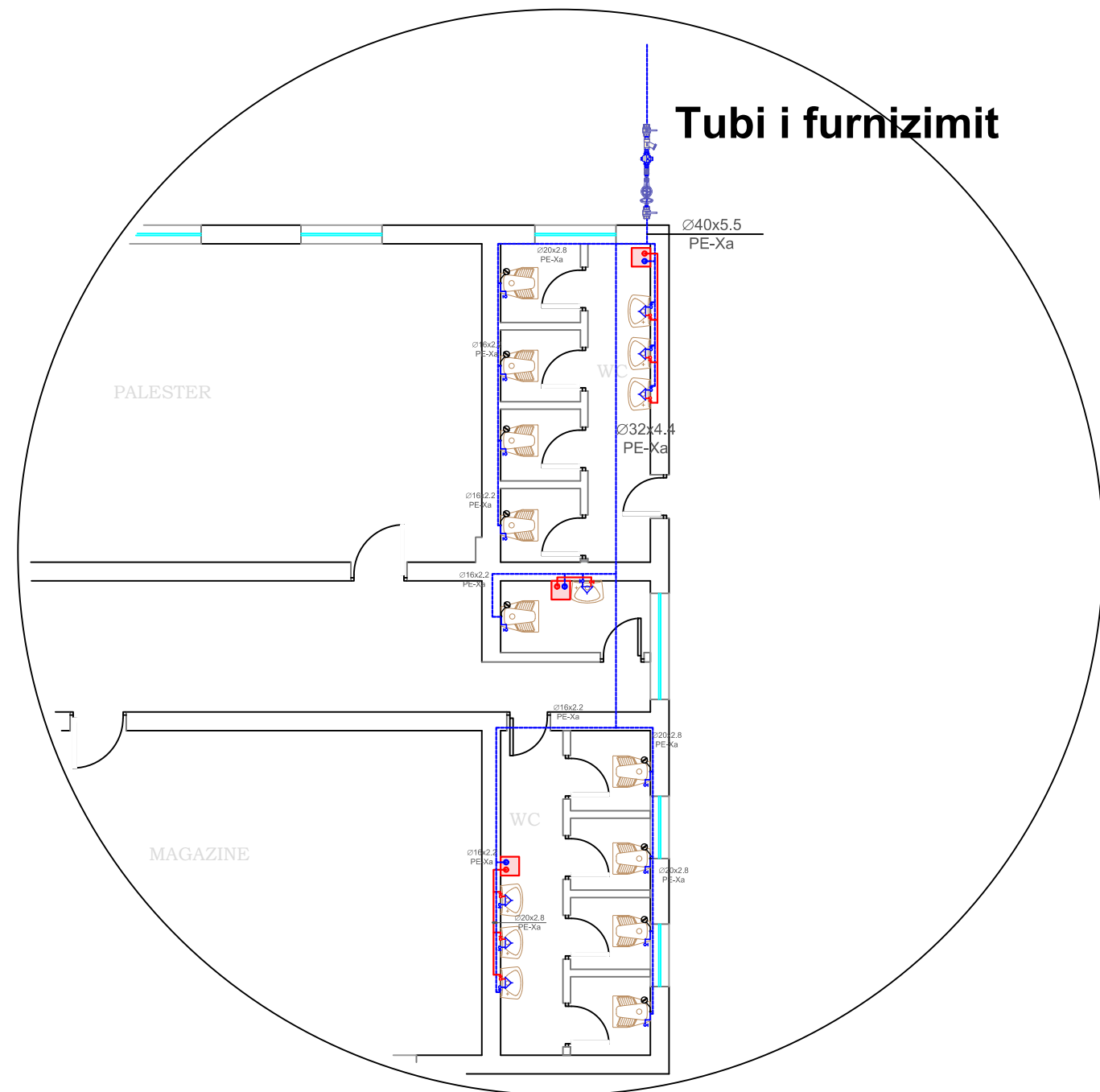
M - 09

Format A3



# PLANIMETRIA E INSTALIMEVE TE FURNIZIMIT ME UJE

## KATI PERDHE Sh: 1-50



**INVESTITORI: BASHKIA MAT**

Rikonstruksion Shkolla 9-Vjeçare Komsj dhe Sistemi i Ngrohjes, NJ.A. Komsj, Bashkia Mat

Emertimi: PROJEKTI MEKANIK

"ERALD-G" Sh.p.k  
Rruga "KONGRESI I LUSHNYES"  
Tirane



Drejtues i projektit

Inxh. Gezim ISLAMI

Projektues

Inxh. Gezim ISLAMI

Elek. Hajdar KURTI

Inxh. Erindi GJOKA

Mek. Arben MUHA

Ark. Elton ÇARÇANI

Hidr. Ersida VERÇANI

SHKALLA

Sh 1:50

Tiranë 2019

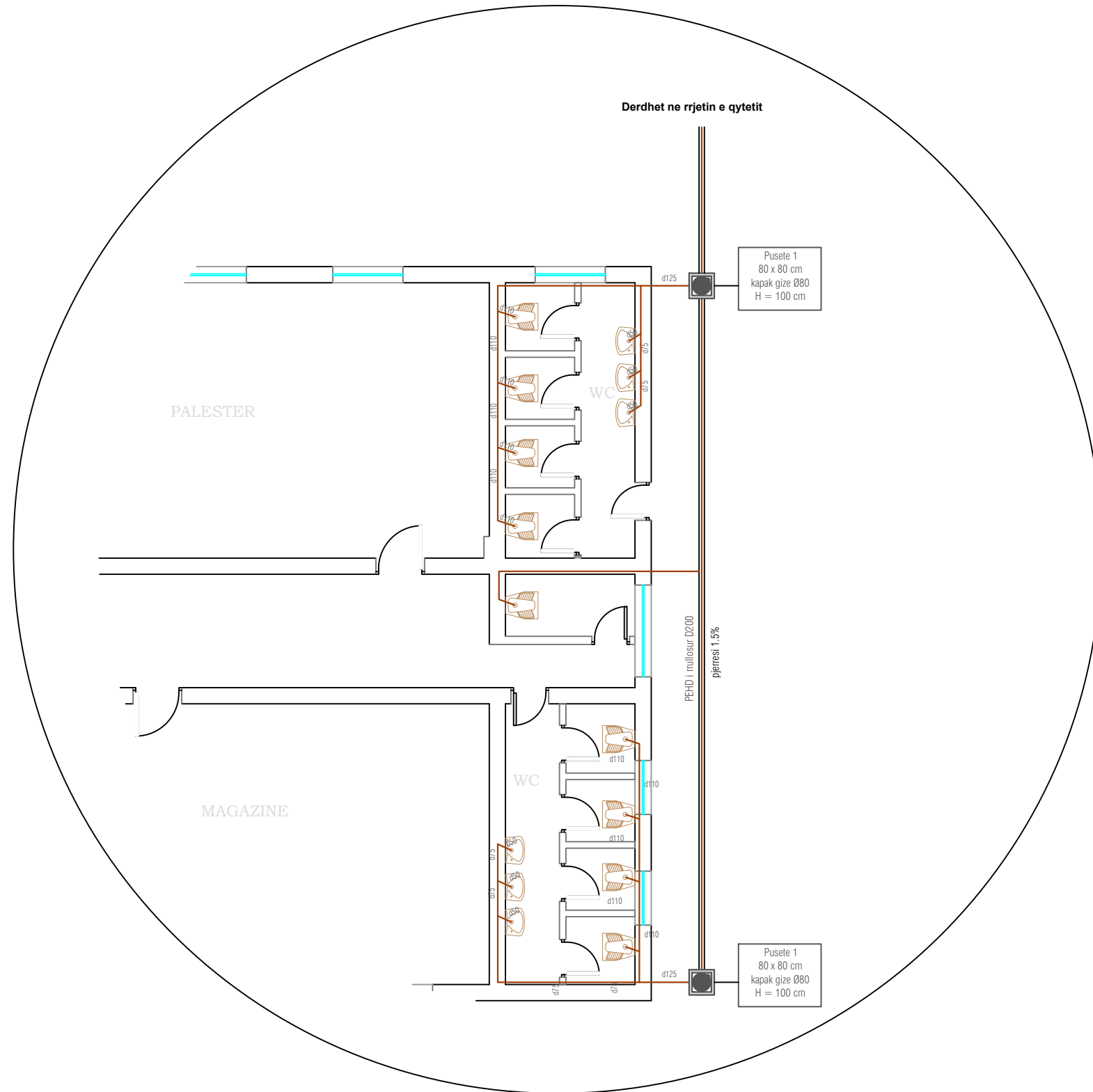
FLETA

M - 10

Format A3

# PLANIMETRIA E SHKARKIMEVE

## KATI PERDHE Sh: 1-50



LEGJENDE	
	TUB SHKARKIMI
	PUSETE SHKARKIMI TE UJRAVE TE ZEZA ME KAPAK GIZE Ø 80
	KOLONE SHKARKIMI
	KASETE UJI
	WC ALLA TURKA
	LAVAMAN

**INVESTITORI: BASHKIA MAT**

Rikonstrukcion Shkolla 9-Vjeçare Komsj dhe Sistemi i Ngrohjes, N.J.A. Komsj, Bashkia Mat

Emertimi: PROJEKTI MEKANIK

"ERALD-G" Sh.p.k  
Rruga "KONGRESI I LUSHNYES"  
Tirane



Drejtues i projektit

Inxh. Gezim ISLAMI

Projektues

Inxh. Gezim ISLAMI

Inxh. Erindi GJOKA

Ark. Elton ÇARÇANI

Elek. Hajdar KURTI

Mek. Arben MUHA

Hidr. Ersida VERÇANI

SHKALLA

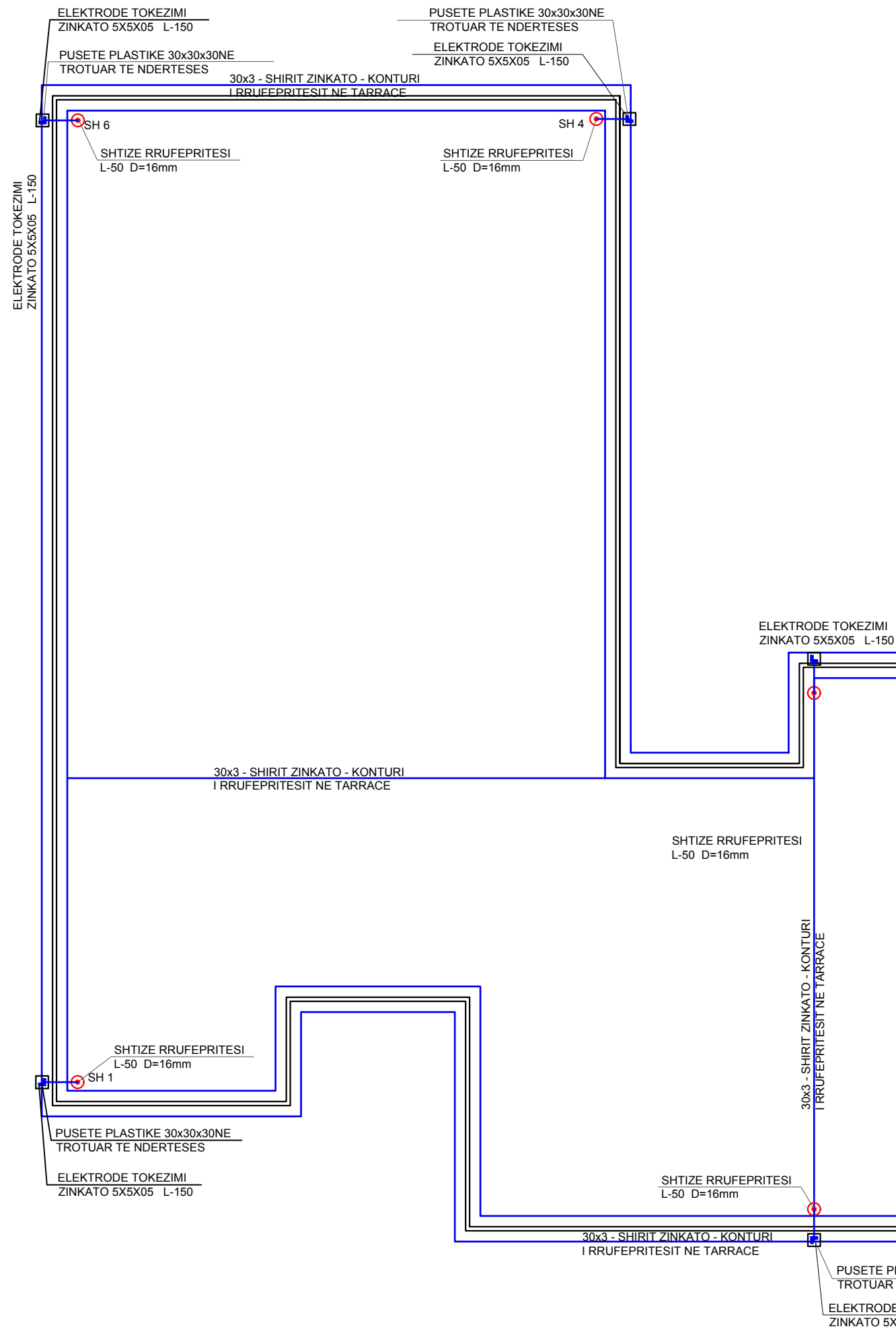
Sh 1:50

Tiranë 2019

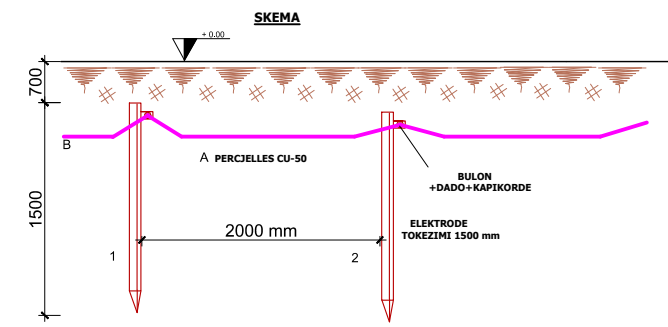
FLETA

M - 10

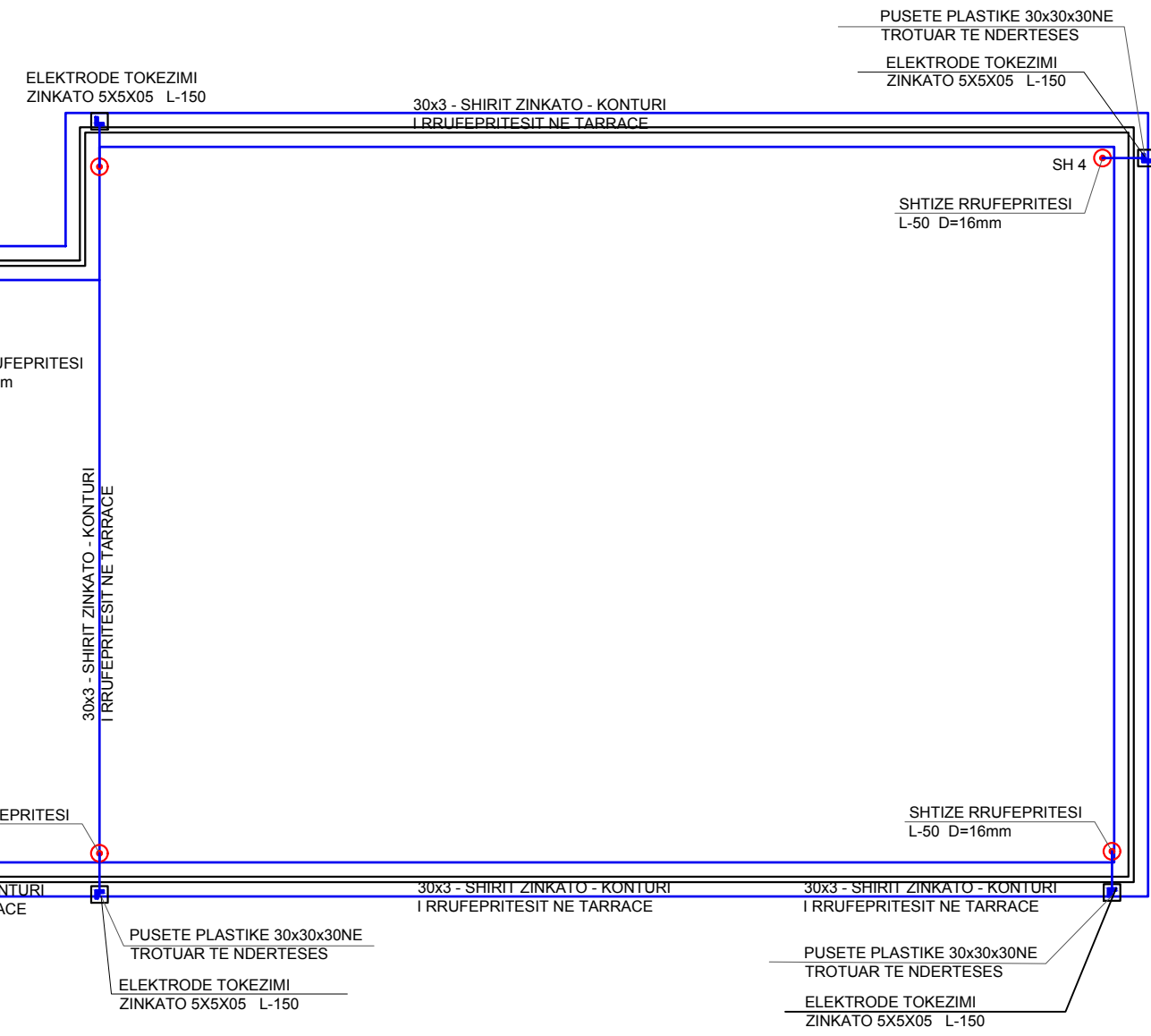
Format A3



**SKEMA E TOKEZIMIT MBROJTES MONTIMI**



SHENIM:  
 3  
 TE BEHET TOKEZIMI I GODINES ME PERCJELLES CU-50MM2 DHE ELEKTRODA TOKEZIMI "L"50X50X5;L=1.5M REZISTENCA E TOKEZIMIT E MATUR NE KOHE TE THATE DUHET TE JETE  $RT < ME 4$  (OM) NE RAST TE KUNDERT TE SHTOHET NUMRI ELEKTRODAVE. A-SHIRIT TOKEZIMI 40X4 OSE PERCJELLES CU 70 NR-1,2,3. ....N. ELEKTRODA TOKEZIMI B-ZBRITESASHIRIT TOKEZIMI 40X4 OSE PERCJELLES CU-50



**INVESTITORI: BASHKIA MAT**  
 Rikonstruksion Shkolla 9-Vjeçare Komsj dhe Sistemi i Ngrohjes, NJ.A. Komsj, Bashkia Mat

Emertimi: PROJEKTI MEKANIK  
 "ERALD-G" Sh.p.k  
 Rruga "KONGRESI I LUSHNYES"  
 Tirane

Drejtes i projektit  
 Inxh. Gezim ISLAMI

Projektues  
 Inxh. Gezim ISLAMI  
 Elek. Hajdar KURTI  
 Inxh. Erindi GJOKA  
 Mek. Arben MUHA  
 Ark. Elton ÇARÇANI  
 Hidr. Ersida VERÇANI

SHKALLA  
 Sh 1:50  
 Tiranë 2019

FLETA  
 M - 11  
 Format A3