

# RELACION TEKNIK

RIKONSTRUKSION I SHKOLLES 9-VJEÇARE  
BESLIDHJA E MALSISE B.CURRI



I.	HYRJE.....	3
	Tëpërgjthëshme.....	3
	Qëllimi.....	3
	Objektivat.....	3
II.	TË DHËNA TË PROJEKTIT.....	4
	Vendndodhja.....	4
	Gjendjaekzistuese.....	4
	PërshkrimiiProjektit.....	4

## I. HYRJE

Ky dokument të konsiderohet si pjesë përbërëse e Dokumentacionit të Projekti Zbatimit dhe Preventivit Përfundimtar për objektin e më sipërm dhe si i tillë duhet të lexohet së bashku me vizatimet teknike dhe detajet e projektit.

Detyrat e këtij Raporti janë:

- Të evidentojë problematikat ndërtimore në Objektet që janë në studim, ne kuadër të qëllimit të shprehur në Detyrën e projektimit
- Të shpjegojë qasjen për zgjidhjen e këtyre problematikave.
- Të shpjegojë me fjalë zgjidhjen.

### **Të për gjithshme**

Bashkia e Tropojës kërkon të realizojë projektin e rikonstruksionit për objektin: **“Shkolla 9-vjeçare “Beslidhja e Malsise”**, në qytetin e Bajram Currit. Kjo godinë është ndërtim i viteve '70 dhe megjithëse janë kryer riparime të pjesëshme para 10-15 viteve, vihen re probleme të cilat kërkojnë ndërhyrje sa më të shpejtë për t'i eliminuar dhe për të shmangur përparimin e tyre.

### **Qëllimi**

Qëllimi i këtij projekti është propozimi i ndërhyrjeve ndërtimore në objektin ekzistues kryesisht në sistemin elektrik dhe atë h/sanitar si dhe në realizimin e sistemit me ngrohje qendore. Gjithashtu edhe punimet tjera të brendshme në shtresa suvatime etjer. Dritaret aktuale janë tek xhame dhe është e domosdoshme të realizohen me xhama dyfish. Shkolles i mungojnë shkallet e emergjences dhe del e domosdoshme realizimi i tyre sipas Kushteve Teknike.

### **Objektivat**

Objektivat që grupi projektues kërkon të realizojë në përfundim të projektit

**“Rikonstruksion i Shkolles 9-vjeçare “Beslidhja e Malsise”**, janë:

- Rikonstruksion i godinës ekzistuese (rifinitura të jashtme dhe të brendëshme)
- Zevendesimin e dyerve e të dritareve.
- Eliminimi i barrierave arkitektonike (për personat me aftësi të kufizuara) në hyrje të objektit, në qarkullimin vertikal si dhe në përdorimin e plotë të ndërtesës.
- Riparim të plote të Palesers Sportive si dhe Riorganizim të ambienteve të jashtme dhe terreneve sportive në oborrin e jashtëm.
- Rikonstruksion të nyjeve sanitare dhe hidrantave.
- Ndërtim i plote i çatise së Godines kryesore 4 kate.

- H/Izolimi i dy pjesve ansore 1 kat palestra sportivedhe salla e muzeut.
- Kthimi i ambientit te magazines ne dhome per sistemin e ngrohjes.
- H/Izolim i plote i me material 2 komponente e tualeve dysHEME dhe 50cm muret.
- Vendosje e elemnteve të sistemittë ngrohjes ne gjithe siperfaqen e shkolles.
- Instalime të reja elektrike, telefonike dhe rrjeti interneti.
- Realizimi i dyschemesë do realizohet me shtresë termoizoluese me Polisterol t=10cm dhe shtresat vijuese me llaç çimento e pllaka porcelanato.
- Realizimi sipas kerkesave specifike per secilin nga 3 Laboratoret e shkolles me derdhje tavolina b/arme e veshje mepllaka.
- Realizimi i shkallve te Emergjences.

## II. TË DHËNA TË PROJEKTIT

### Vendndodhja

Shkolles 9-vjeçare “Beslidhja e Malsisë”, ndodhet në Qytetin e B.Currit  
Bashkia Tropojë

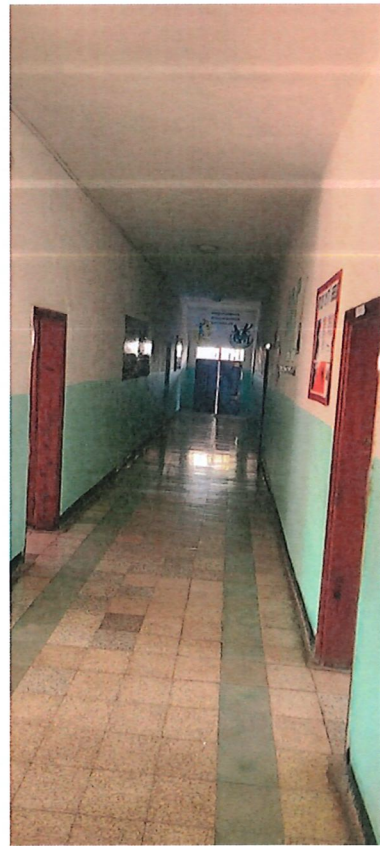
#### Kufizimet:

- Nga Veriu: Sheshi “Tahir Sinani”
- Nga Lindja Godinen e Hotel “Shkelzenit”
- Nga Jugu: Ishe Godinen e Konviktit.
- Nga Perendimi: Oborri apo Terreni Sportiv mes 2 shkollave.

### Gjendja ekzistuese

Siç pershkruam me larte ky obekt eshte ndertim i viteve '70, godine 4 kate ku 3 katet e para jane me mure guri dhe kati i 4 me mure tulle.Objekti eshte me mbules H.Izolimi me karton katrama.Ne dyja anete godines kryesore 4kat jane ne krahun e majte Palestra Sportive dh ne krahun e djathte ambiente apo reparte ndimse e mesimdhenie te dyja 1 kateshe te mbuluara po me H/Izolim.Shtresat e dysHEMEVE jane me pllaka çimentoje shume te demtuara.Mungon sistemi i ngrohjes.Instalimete elektrike jane te thjeshta e mjaftte te amortizuara.I jnejt problem paraqitet edhe ne instalimet H/Sanitare.Para disa vitesh jane realizuar disa punime per riparimin e saj si dyer-dritare, suvatim fasade, bazamak shkallesh, riparime te pjesëshme ne tualete etjer.





## **Përshkrimi i projektit**

Punimet e parashikuara sipas specifikime veteknike

Rikonstruksion i rifiniturës së brendëshme dhe Të jashtme.

Rikonstruksioni nyjeve sanitare

Ndërtimi i mjediseve shtesë në funksion të shkollës

Punime në sistemimin e jashtëm

Realizimi i nje sistemi ngrohje me ujite ngrohje me kaldaje automatike me dru zjarri dhe pelet me fuqi 350 Kw, presion maksimal 6 Bar, temperature punuese 70 ~ 90 grade, Palestra sportive me aeroterma ndersa shkolla me radiator.

me uji qe qarkullon me 3 pompa me presion 10Bar e temperature -10 ~ +120° C.

Projekti i rikonstruksionit propozon një ndërhyrje në katër nivele:

### **A-Ndërhyrje në interior**

Meqëllim lidhjen e dykrahëve të shkollës, në katin e parë krijohen dy hapje në mur tulle, në nuklin e shkallëve.

Parashikohet të prishen shtrimet ekzistuese me pllaka dhe të zëvendësohen me pllaka porcelanati.

Nëpër klasa dhe zyra, suvatime të mureve dhe tavaneve parashikohet të prishen dhe ribëhen. Nëpër korridore do të suvatohen tavanet dhe do të lyhen me ngjyrë të bardhë.

Dyert ekzistuese do të hiqen dhe do të zëvendësohen me dyer druri importi të cilësisë së parë. Pragjet e dyerve do të jenë prej material mermeri me spesor 2cm. Si rezultat i krijimit të shtesës 10cm termoizoluese duhet të realizohen bazamakët e shkallëve dhe korrimoja prej pllake mermeri.

### **□ Nyjet sanitare**

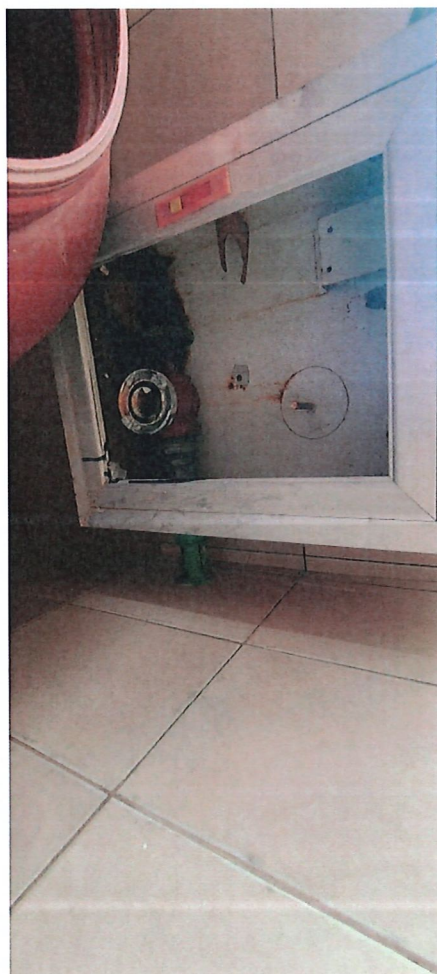
Projekti parashikon rikonstruksion të nyjeve sanitare.

Një përmbledhje e punimeve:

Secili cikël i shkollës do të ketë hyrjen dhe nyjet sanitare të sajë.

- Heqje të pllakave të shtrimit dhe veshjes së mureve.
- Prishje suvatime ekzistuese
- Prishje veshjeve ekzistuese.
- Zëvendësimi i të gjitha tubacioneve si të furnizimit ashtu edhe ato të shkarkimit.
- H/Izolimi i dyshemeve me material dy komponentësh si dhe të mureve në lartësinë 50cm.

- Shttrim e veshje me pllaka gres i zi.



#### **Nderhyrjet e nevojshme:**

Nderhyrja për riparimin e tarraces do të realizohet me cati me tjegulla marseljeze.

Do të krijohet një brez betoni në perimetër të godinës për të krijuar kapjen e traveve të catise me konstruksionin e objektit.

Fasada do të vishet me polisterol kompakt jeshil  $t=5\text{cm} + \text{rrjete} + \text{suva}$  (KAPOTE)

Palestra Sportive e cila gjendet në majtë të shkollës do të rikonstruktohet komplete.

#### **. Mbrojtja nga rrufetë**

Sistemi për mbrojtje nga rrufetë është një masë e rëndësishme për të mbrojtur ndërtesën e shkollës nga dëmtimi për shkak të goditjeve, duke i ndërprerë ato dhe duke e përcjellë pa rrezik rrymat e tyre të tensionit të lartë në tokë. Sistemi përmbrojtje nga rrufetë përmban në vete një rrjet të përbërë nga tri elemente:

**shufrat rrufepritëse** ose terminalët ajrore që zakonisht janë të vendosura në ose për gjatë pikave më të larta të strukturës së kulmit dhe të lidhura elektrikisht me njëra tjetrën përmes përcuesve të lidhur me shirit xingato tokzimi.

**Përcuesit metalik të vendosur teposhtë** që një kohësishte pebehet nga shiriti metalik xingato tokzimi,  $Zn=30 \times 3\text{mm}$  të cilët shtrihen horizontalisht në kulmet e çatise si dhe në menyre vertikale në të gjitha qoshtet të cilët janë të lidhur në rrugën më direkte për të njëri tjetri ose më shumë vend shkarkues në tokë. Lidhjet për elektrodën e vendosura në tokë nuk duhet të kenë vetëm rezistencë të ulët, por duhet

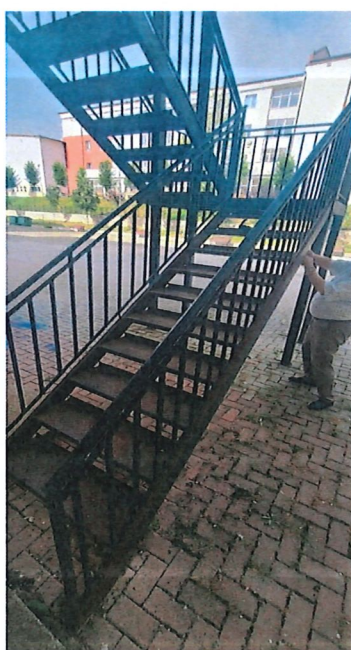
të kenë edhe vetë-induktancë të ulët;

**Elektrodat e tokëzimit** ose "tokëzimi" I bërë nga shufrat, pllakat metalike ose rrjetat. Elektrodat e tokëzimit do të jenë profil xingato i bakerizuar  $L = 1.5m$ .

#### □ **Shkallet e Emergjences**

Shkallet e emergjences do të realizohen në krahun e djathtë të shkollës (sipër godines 1 kate) me konstruksion metalik kollonat profil katrore 100 x 100mm me spresor 4mm, profilat lidhës drejtkendore 40x120mm me spresor 3mm, shkëlset e shkallve dhe sheshepushimet do realizohen me llamarin çeliku të stampuar me spresor 3mm. Parmaku i shkallve me korimo profil gjysem hane 40mm .

Realizimi i shkallve të emergjences do të bëhet në dritaret e korridorit dhe gjersia e sheshesh pushimit apo mbeshtetja e kollonave metalike do të jenë në pershtatje me muret mbajtse të katit përde. Distanca nga shkalla e godines 4 kate deri në shkallën e zbritjes nga taraca e godines 1 kate në tokë do të shtrohet me pllakë mbi shtresën izoluese të kësaj godine.



#### **Sistemimi i Oborrit**

Do të realizohet plotsimi i murit rrethues të oborrit të shkollës me mure betoni, kornize b/arme, zgare dekorative me profila metalik dhe suva plus bojatisje në 2 anet. Gjithashtu do të realizohet edhe shtresa me pllakë betoni para hyrjes së shkollës.

**Punoi: Grupi I punës sipas Urdherit nr.166 date 15.04.2024 , me nr.1755 Prot. Date 15.04.2024**

Hazir Isufaj

Egzon Muhametaj

Mustaf Vatoci

**MIRATO I**

**KRYETARI I BASHKISE TROPOJE**

Rexhë BYBERI