



RELACIONI ARKITEKTONIK

OBJEKTI:

“RIKONSTRUKSION I KOPSHITIT TE FEMIJEVE, FUSHE ARREZ”

- MARS 2022 -



HYRJE

Ky dokument të konsiderohet si pjesë përbërëse e Dokumentacionit të Projekti Zbatimit dhe Preventivit Përfundimtar për objektin e mësipërm dhe si i tillë duhet të lexohet së bashku me vizatimet teknike dhe detajet e projektit.

Detyrat e këtij Raporti janë:

Të evidentojë problematikën ndërtimore në Objektet që janë në studim, në kuadër të qëllimit të shprehur në Detyrën e projektimit
Të shpjegojë qasjen për zgjidhjen e këtyre problematikave.
Të shpjegojë me fjalë zgjidhjen

Të përgjithshme

Bashkia e Fushe Arrezit kërkon të realizojë projektin e rikonstruksionit për objektin: "Rikonstruksion i Kopshtit të femijeve, Fushe Arrez", Njësia Administrative Fushe Arrez, në qytetin e Fushe Arrezit. Kjo godinë është ndërtuar para viteve 90 dhe megjithëse janë kryer riparime të pjesshme në vitet e fundit, vihen re probleme të cilat kërkojnë ndërrhyrje sa më të shpejtë për t'i eliminuar dhe për të shmangur degradimin e mëtejshëm.

Qëllimi

Qëllimi i këtij projekti është propozimi i ndërhyrjeve ndërtimore në objektin ekzistues duke marrë parasysh perspektivën 10 vjeçare të rritjes së numërit të femijeve.

Objektivat

Objektivat që grupi projektues kërkon të realizojë në përfundim të projektit "Rikonstruksion i Kopshtit të femijeve, Fushe Arrez" janë:

- Rikonstruksion i godinës ekzistuese (rifiniturat e jashtme dhe të brendëshme, zëvendësim dyeresh etj.)
- Eliminim i barrierave arkitektonike (për personat me aftësi të kufizuara) në hyrje të objektit, në qarkullimin vertikal si dhe në përdorimin e plotë të ndërtesës.
- Riorganizim të ambientave të jashtme dhe terreneve sportive në oborrin e jashtëm.
- Rikonstruksion të nryeve sanitare.
- Rikonstruksion i mbulesës (Ndërtim çatie vendi).
- Vendosje të sistemit të ngrohjes.
- Instalime të reja elektrike, telefonike dhe rrjeti interneti.

TE DHENA TE PROJEKTIT

Vendndodhja

Kopshti i fëmijëve në qytetin e Fshuë Arrezit ndodhet në qender të qytetit, pranë Qendres Kulturore të Fëmijëve. Kopshti në Veri kufizohet me shkallët që ngjitesh në lagje, të cilat shërbejnë dhe për të aksesuar kopshtin nga rruga kryesore. Në Lindje ka oborrin dhe skarpaten para oborrit e cila perfundon me një mur mbajtes. Në Perëndim kufizohet me një mur mbajtes dhe sheshin e banesave kolektive. Në Jug kufizohet me një banesë dykateshe, prone private.

Koordinatat e shkollës sipas WGS84 janë:

42.07000684258407, 20.032796452216107
42.0700223263249, 20.032631928206232
42.06977502518981, 20.032581539376313
42.06975289096687, 20.032723555007436



Gjurma e sipërfaqes së ndertimit është **338 m²**.

Sipërfaqja e sheshit të ndertimit është **1276 m²**.

GJENDJES EKZISTUESE TË KOPSHTIT



Përshkrimi i projektit

Punimet e parashikuara sipas specifikimeve teknike:

- Rikonstruksjon i rifiniturës së brendëshme dhe të jashtme;
- Rikonstruksjon i nryjeve sanitare;
- Punime në sistemimin e jashtëm;

Projekti i rikonstruksionit propozon një ndërhyrje në këto nivele:

Ndërhyrje në interior

- Parashkohet të prishen shttrimet ekzistuese me pllaka dhe të zëvendësohen me pllaka porcelanati.
- Njëpër klasa dhe zyra, suvatimet e mureve dhe tavaneve parashkohet të prishen dhe ribëhen.

- Nëpër korridore do të suvatohen tavanet dhe do të lyhen me ngjyrë të bardhë.
- Dyert ekzistuese do të hiqen dhe do të zëvendësohen me dyer drurë import të cilësisë së parë.
- Pragjet e dyerve do të jenë prej material mermeri me spesor 2cm.

Nyjet sanitare

Projekti parashikon rikonstruksion të nryeve sanitare.

Një përmbledhje e punimeve:

Secili grup i familjeve do të kate hyrjen dhe nyjet sanitare te saj.

- Heqje të pllakave të shterimit dhe veshjes së mureve.
- Prishje suvatime ekzistuese
- Prishje muresh ekzistuese
- Ndërtim i mureve të reja
- Hidroizolimë
- Veshje dhe shtirim me pllaka të reja.

B- Ndërhyrjet në eksterier

- Në të gjithë fasadën do të kemi veshje me sistem kapote.
- Veshja e xokolaturës do të bëhet me travertinë ngjyrë bezhë.
- Dritaret ekzistuese do të hiqen dhe do të zëvendësohen me Dritare duralumini me xham të dyfishtë.
- Në pjesën e shkollës së mesme do të krijohet hyrje nga fasada ballore.
- Në klasën e kopshtit do të krijohet një hyrje e vecante.

Mbulesa (çatia)

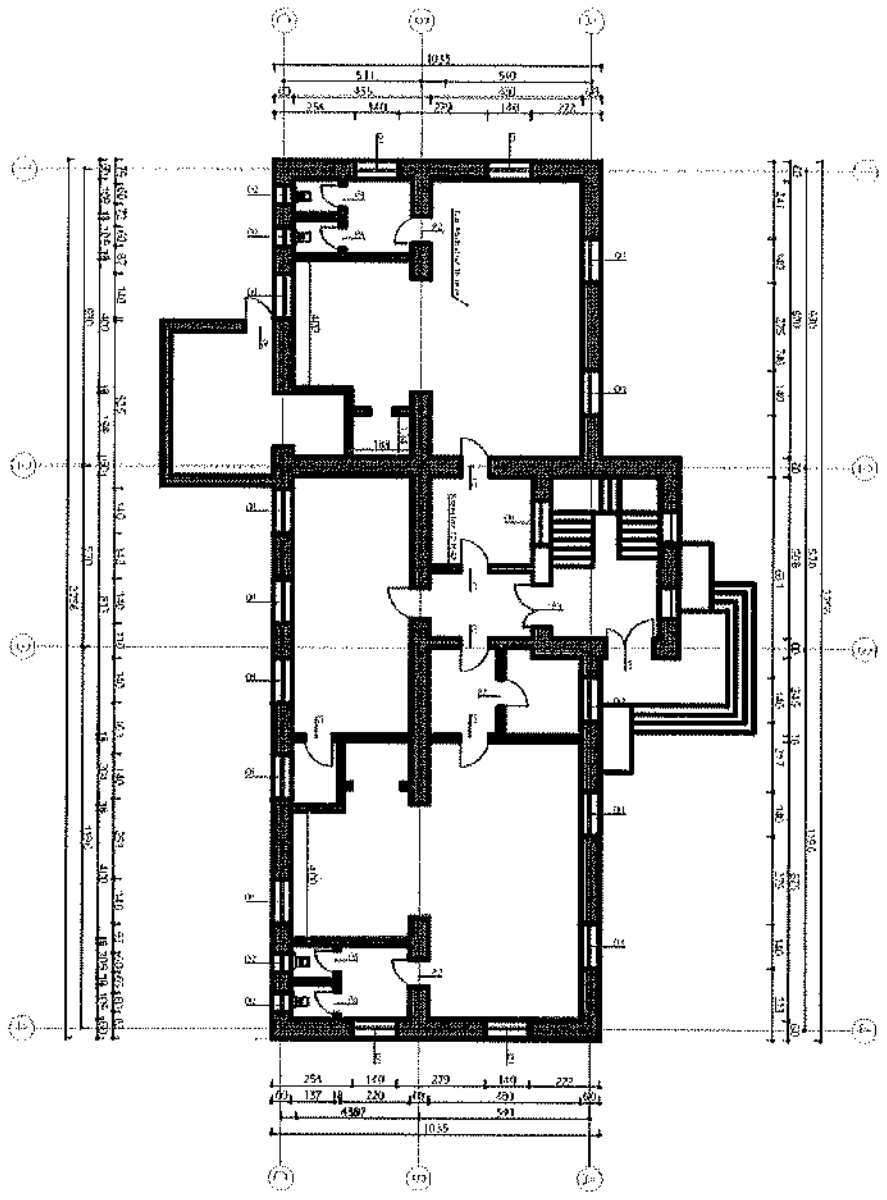
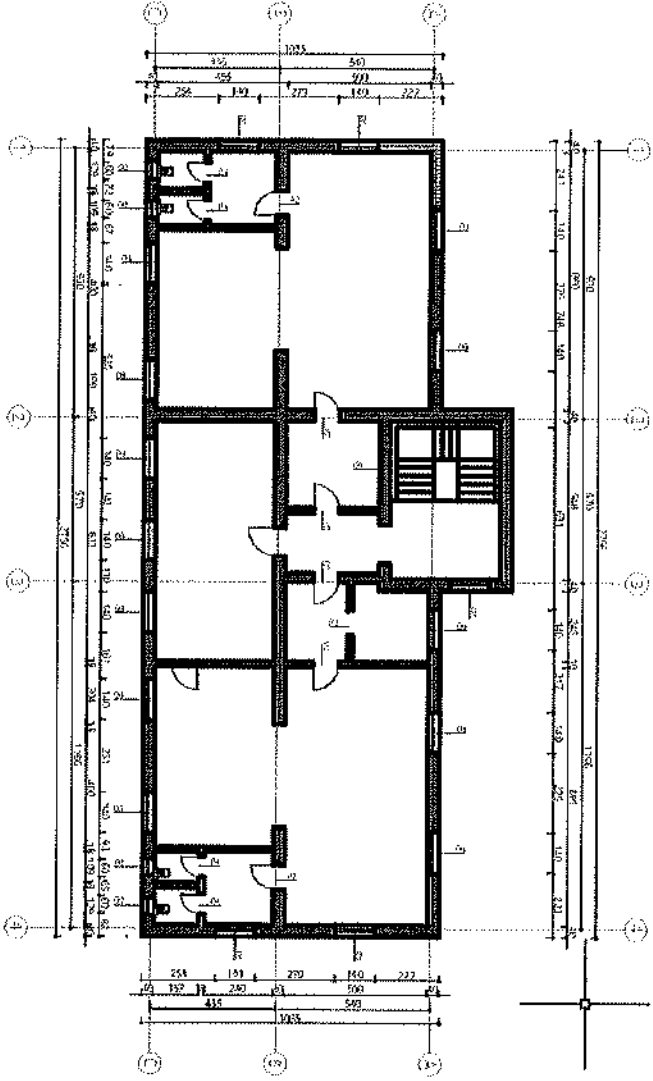
Për qëllime të përmirësimit të termoizolimit dhe hidroizolimit, parashikohet që mbi taracën ekzistuese të ndërtohet një mbulesë tip me Çati vendi të zakonshme HD~8m, mbuluar me tregullia marsejeze me ngjyrë të Kuqe. Ulisjet do të jenë prej lliamarine të xinguar te ljera me bojë ngjyrë kate me pjekje me kod të ngjyrës.

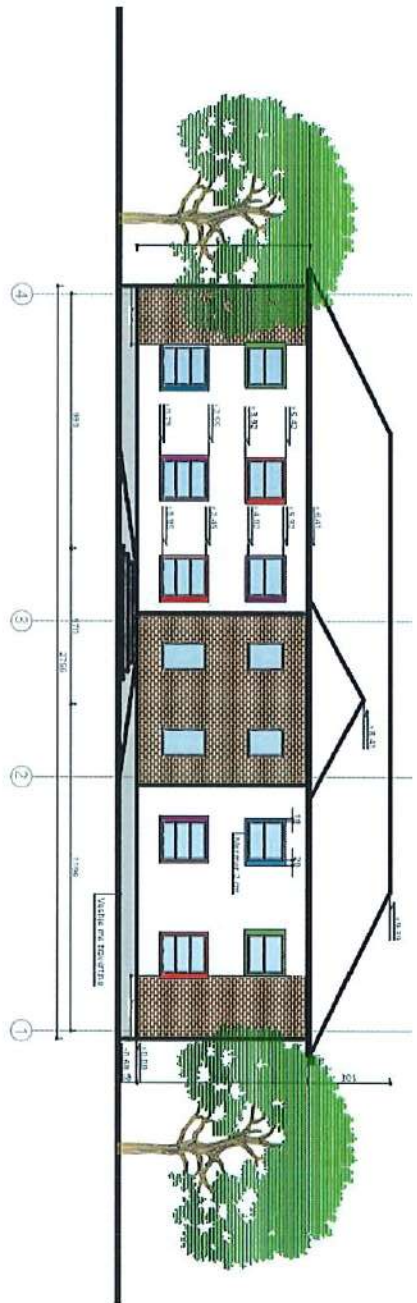
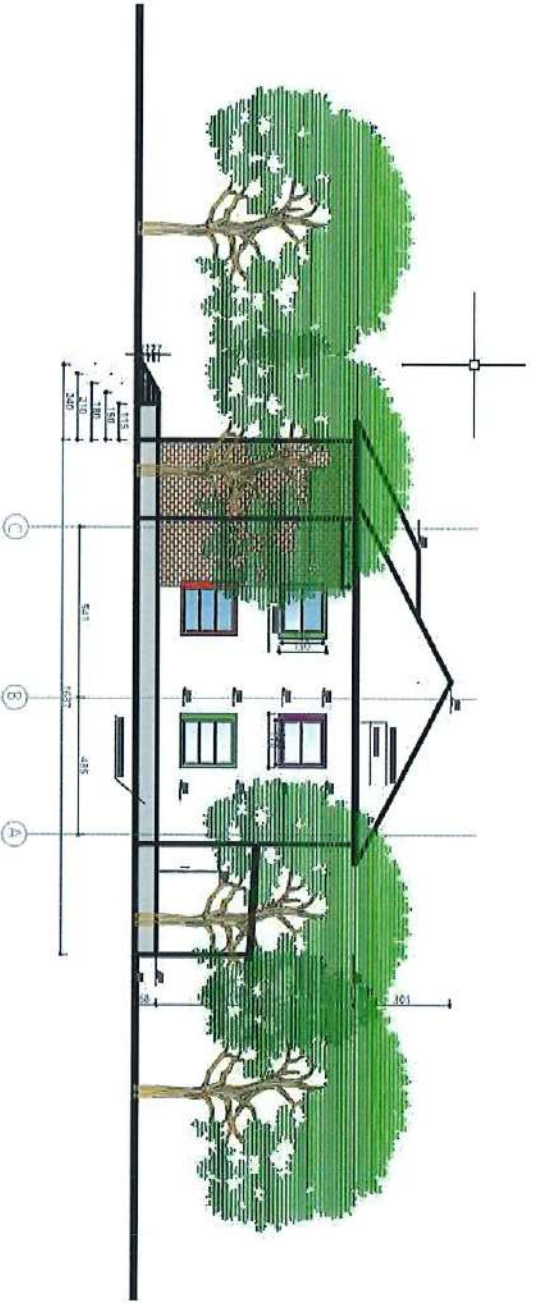
Elemnimi i barrierave arkitektonike

Projektesij, për të mundësuar përdorimin e plotë të ndërtesës nga Personat me aftësi të kufizuar (PAK), ka parashikuar vendosjen e dy rampave me pjerrësi 1=5% në hyrje të objektit.

Nderhyrje te nevojshme :

- Objekti do te suvatohet nga brenda ne mure ne te gjitha sipërfaqet perkatese duke ruajtur shtresen e pare ekzistuese .
- Muret e brendshem do te lyhen me boje hidromat, pjesa e poshtme e tyre do lyhet me boje akrilik me ngjyra te ndryshme ose jo nga muret, gjje e cila do te vendoset ne bashkëpunim me stafin drejtimes te kopshtit.
- Dyert e brendshme te shkollës do te ndërrohen te gjitha dhe do te jene dyer drurë te cilësisë se pare.Lartësia e dyrve do te rritet dhe do te krijohet një arkitra tulle për realizimin e kesaj. Hapja e dyerve do te jete nga jashtë qe te plotësoje kushtet e evakimit ne raste emergjencash.
- Dritaret do te ndërrohen. Do te zëvendësohen me Dritare duralumini te cilësisë së larte me hapje me rrotullim dopio-xham.
- Dritaret e katëve te para do te jene dhe me kangjelia metalike sipas projektit për te permubshur normat e sigurisë.
- Nderhyrja per riparimin e tarracës do te realizohet me çati me tregulla vendi. Do te krijohet një brez betoni ne perimter te godines per te krijuar kapjen e trareve te catise.
- Fasada do te vishet me polisterol kompakt jeshill t=5cm + rryëte + suva (KAPOTE)
- Ne oborrin e jashtem do te instalohen kende lojtrash per femije dhe ambiente te gjelbërta.







Forma përfundimtare e objektit:

Pas nderhyrjes per rikonstruksionin objekti do te kete nje fasade teresisht te re, me termoizolim. Gjithashtu ambjentet e jashtme do te jene totalisht te sistemuara.





"TRIANGLE" sh.p.k

Drejtues Teknik

Ing. Zenulla MEHMETI



