



BASHKIA KAMEZ
DREJTORIA E PROJEKTEVE DHE INVESTIMEVE

RELACION TEKNIK

PER PROJEKTIN E ZBATIMIT OBJEKTI :

Ndertim Rrugët Blloku 1 Bathore 7 (Ndërtim Rruga Dibra , Aspirata, Paralel me AMC, AMC, Qafë-Mali, "Pingul me BLV-Nënë Tereza (tek Market Bala) +seg.Pingul me Demokracinë", Dom Nikoll Kaçorri)

PUNUAN :

Ing. Ramadan Hysa

Ing. Eglantina Disha

Ing. Nderim Pasha

Drejtoresh e Projekteve dhe Investimeve

Flora Muça

MIRATOP
Rakip SULLI

KRYETAR



PËRMBAJTJA E RAPORTIT

1. – TË PËRGJITHSHME

- 1.1 – Hyrje
- 1.2 – Pozicioni i objektit
- 1.3 – Qellimi i projektit

2. – GJENDJA EKZISTUESE DHE ZGJIDHJA E PROJEKTIT

- 2.1 – Gjendja ekzistuese dhe Nderhyrjet
- 2.2 – Projekti Rrugeve dhe Trotuareve
- 2.3 – Rrjeti Ujesjellesit
- 2.4 – Rrjeti K.U.Z.
- 2.5 – Rrjeti K.U.SH.
- 2.6 – Sistemi i Ndriçimit Rrugor
- 2.7 – Sinjalistika Rrugore

3. – PREVENTIVI I PUNIMEVE

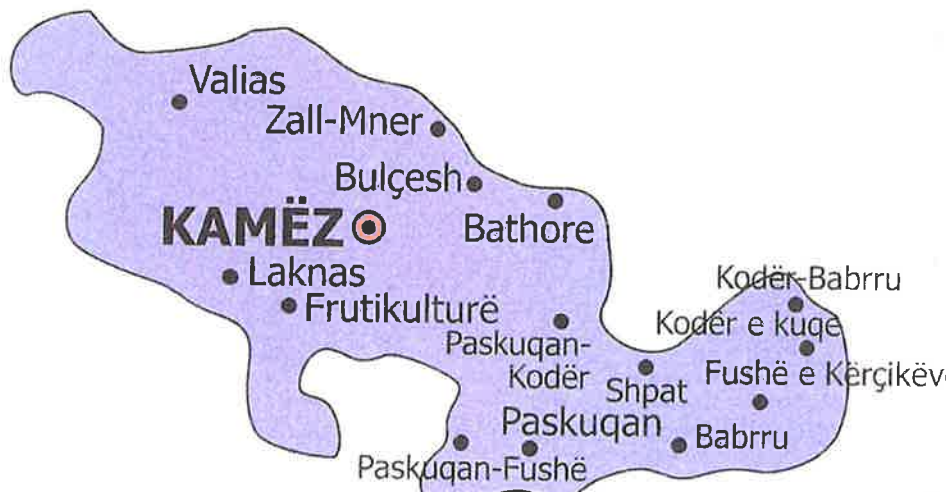
1. - TË PËRGJITHSHME

1.1 - HYRJE

Bashkia Kamëz ndodhet 7 km larg kryeqytetit, Tiranës, në veriperëndim të saj. Kufizohet nga veriu me Krujën, nga jugu me Tiranën, nga lindja me Zall-Herrin dhe nga perëndimi me Bërshullin. Terreni në përgjithësi është i sheshtë, me një pjerrësi të lehtë drejt veriperëndimit. Zona ndodhet në një kuotë që varion nga 80-90 m mbi nivelin e detit në pjesën jugore, që zbret në 45 m mbi nivelin e detit, pranë aeroportit të Rinasit në pjesën veriore. Përshkohet nga rruga kombëtare që lidh kryeqytetin me veriun e vendit.

Kamëza ndodhet në trekëndëshin strategjik: kryeqyteti Tiranë - aeroporti i Rinasit - porti i Durrësit

Bashkia Kamëz pas ndarjes së re territoriale përfshin nën administrimin e saj edhe njësinë administrative Paskuqan.



Qyteti i Kamzes gjate viteve te fundit ka pesuar nje rritje te ndjeshme te popullsisë si dhe nje zhvillim te pergjithshem me ritme teper te larta. Tashme Kamza eshte kthyer ne nje qender e rendesishme tregtare dhe ekonomike . Ky zhvillim dhe rritja e konsiderueshme si e automjeteve te qytetit te Kamzes, ashtu edhe levizja teper intensive e trafikut si me qytetet e tjera ashtu edhe me shtetet fqinje, kerkojne nje sistem rrugor te zhvilluar.

Aktulisht akset kryesore te qytetit te Kamzes jane rikonstruktuar apo zgjeruar. Nderkohe qe ndihet nevoja e hapjes se rrugeve dhe koridoreve te reja te levizjes. Problematike gjithashtu paraqiten rruget dytesore dhe tresetore ne brendesi te blloqeve te banimit. Te cilat ndikojne direkt ne qarkullimin dhe cilesine e jeteses se banoreve te tyre si te te mbare qytetit ne teresi.

Ne kete kuader Bashkia e Kamzes, ka planifikuar pergatitjen e nje sere projektesh per rikonstruksionin dhe rikualifikimin urban te nje sere blloqesh banimi apo segmenteve rrugore. Trajtimi i blloqeve, segmenteve rrugore do te jete i plote ne te tere komponentet e nevojshem. Nder keto segmente rrugore dhe blloqe banimi, eshte edhe objekti qe do trajtohen nga ky projekt.

1.2 - POZICIONI I OBJEKTIT

Objekti shtrihet ne qytetin e Kamzes, Blloku 1 ,Bathore 7.

Rruget jane ekzistuese dhe konturohet nga objekte te reja nga te dy anet, pasi zona ku kalon kjo rruge eshte nje zone ne zhvillim.

Rruga Dibra me gjatësi - 220 ml

Rruga Aspirata me gjatësi - 220 ml

Rruga "Paralel me AMC" me gjatësi - 100 ml

Rruga "AMC " me gjatësi - 165 ml

Rruga Qafë-Mali me gjatësi - 230 ml

Rruga pingul me Blv.Nënë Tereza(tek Market Bala)+ segm.pingul më Deokracinë me gjatësi - 215 ml

Rruga Dom Nikoll Kaçorri me gjatësi - 230 ml

Rruga Dibra - UTM

	X	Y
Fillimi i Rruges	397,004.48	4,581,108.55
Fundi i Rruges	397 212.94	4 581 185.55

Rruga Aspirata - UTM

	X	Y
Fillimi i Rruges	397,316.34	4,580,928.24

Rruga Paralel me AMC - UTM

	X	Y
Fillimi i Rruges	397,341.66	4,581,136.04
Fundi i Rruges	397,313.71	4,580,949.46

Rruga AMC - UTM

	X	Y
Fillimi i Rruges	4,581,092.74	397,432.71
Fundi i Rruges	4,580,949.46	397,313.71

Rruga Qafë-Mali - UTM

	X	Y
Fillimi i Rruges	4,580,950.62	397,313.91
Fundi i Rruges	4,581,034.03	397,524.82

Rruga "Market Bala" - UTM

	X	Y
Fillimi i Rruges	396,766.58	4,581,101.25
Fundi i Rruges	396,967.79	4,581,178.06

Rruga "segmenti pingul me Demokracinë" - UTM

	X	Y
Fillimi i Rruges	397,026.88	4,580,625.10
Fundi i Rruges	397,014.31	4,580,621.95

Rruga Dom Nikoll Kaçorri 1- UTM

	X	Y
Fillimi i Rruges	397,617.98	4,580,811.05
Fundi i Rruges	397,402.12	4,580,726.72

Horografia e Rruges Dibra



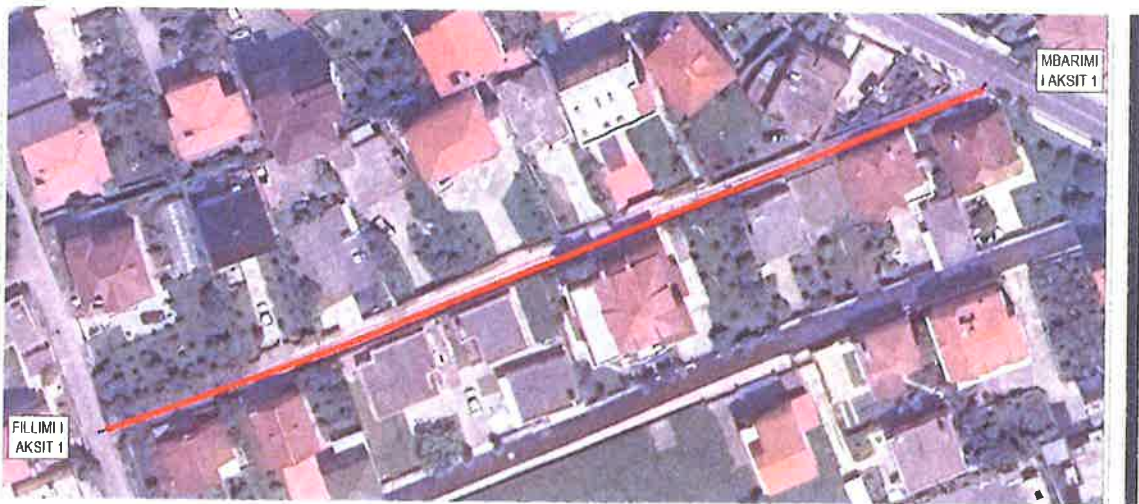
Horografia e Rruges ASPIRATA



Horografia e Rruges paralel me AMC



Horografia e Rruges AMC



Horografia e Rruges Qafë-Mali



Horografia e Rruges tek market Bala pingul me Blv.Nënë Tereza



Horografia e Rruges pingul me Demokracinë



1.3 – QELLIMI I PROJEKTIT

Objekt i projektit do të jetë rikonstruksioni i plote i rrugëve Ndërtim Rrugët Blloku 1 Bathore 7 (Ndërtim Rruga Dibra , Aspirata, Paralel me AMC, AMC, Qafë-Mali, “Pingul me BLV-Nënë Tereza (tek Market Bala) +seg.Pingul me Demokracinë”, Dom Nikoll Kaçorri) me të gjithë elementët e infrastrukturës rrugore dhe urbane, me qëllim përmirësimin e cilësisë së jetës së komunitetit të kësaj zone dhe krijimin e aksesëve të lehtë të rrugëve të tjera të qytetit. Zona ku kalon rruga çdo ditë po merr zhvillim duke u shtuar numri i banorëve dhe gjendja e rrugës vjen duke u përkeqësuar ndaj lind nevoja e ndërtimit të një rrugëve të reja me standarte bashkekohore duke lehtësuar jetën e banorëve dhe duke përmirësuar qarkullimin e automjeteve.

2. – GJENDJA EKZISTUESE DHE ZGJIDHJA E PROJEKTIT

- Projekt Ideja per ndertimi i rrugeve " Ndertim Rrugët Blloku 1 Bathore 7 (Ndërtim Rruga Dibra , Aspirata, Paralel me AMC, AMC, Qafë-Mali, "Pingul me BLV-Nënë Tereza (tek Market Bala) +seg.Pingul me Demokracinë", Dom Nikoll Kaçorri) " .", eshte realizuar ne baze te Detyres se Projektimit te dhene nga Bashkia Kamez.

Realizimi i ketij projekti eshte mbeshtetur mbi standartet dhe kushtet teknike CNR dhe ato Shqiptare. Duhet theksuar qe pergjithesisht segmentet rrugore te ketij blloku ne pamundesi te zgjerimit, parametrat gjeometrike te tyre jane jashte standarteve.

Ne kete objekt eshte parashikuar ndertimi dhe rikonstruksioni i rrjetit rrugor si dhe i rrjeteve inxhinierike si: kanalizime, rrjeti i ndricimit, kub etj.

2.1 – GJENDJA EKZISTUESE

Keto rruge jane segmente rrugore te rendesishem pasi lidhet direkt me rrugen kryesore . Aktualisht paraqitet pothuaj teresisht i amortizuar në pjesën ekzistuese.

Pjesa e rruges eshte pa shtresa rrugore dhe pa infrastrukture inxhinierike e konturuar nga objekte te reja shume kateshe, objekte banimi 2-3 kate dhe objekte ne ndertim e siper.

Nje pjese e rruges kerkon prishjen e disa mureve rrethuese per tu realizuar.

Foto te gjendjes ekzistuese Rruga Dibra



Foto te gjendjes ekzistuese Rruga Aspirata

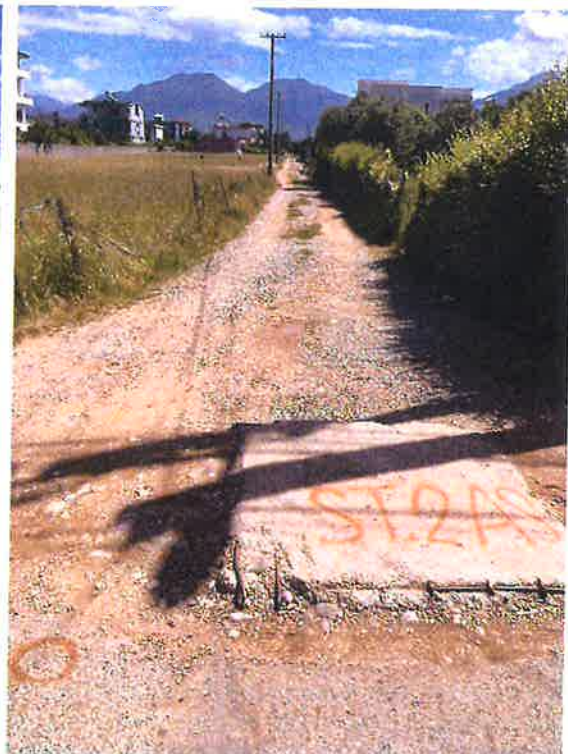


Foto te gjendjes ekzistuese Rruga "Paralel me AMC"

Foto te gjendjes ekzistuese Rruga "AMC"



Foto te gjendjes ekzistuese Rruga Qafë-Mali



Foto te gjendjes ekzistuese "pingul me Blv.Nënë Tereza " (Tek Market Bala)



Foto te gjendjes ekzistuese të segmentit të rrugës “Pingul me Demokracinë”



Foto te gjendjes ekzistuese Rruga Dom Nikoll Kaçorri





Foto te gjendjes ekzistuese Rruga Market Bala



Rruget jane ne gjendje te keqe me gropa, pa trotuare qe qytetaret te kene mundesi te kalojne pra rruga eshte ne gjendje natyrore. Ne zona te vecanta, investitorët qe kane ndertuar objekte banimi. Aktualisht ky segment eshte teresisht I degraduar. Ujrat rrjedhin sipas pjerresise se terrenit, duke krijuar pellgje e balte. Ne periudhen e thate, pluhuri

eshte elementi dominues ne rruge, Edhe ne kete segment ndertimet e bera, nuk jane ne uniformitet persa i takon planvendosjes.

Rrjetet inxhinierike jane te demtura dhe nuk funksionojne me kapacitet te plote.

2.2 – ZGJIDHJA E PROJEKTIT

Sipas Termave te References eshte kerkuar qe ky bllok te plotesoje keta parametra gjeometrike:

- ✓ *Gjeresia e pergjithshme e kurores 5m dhe 7m*
- ✓ *Gjeresi e pjeses kaluese 4 dhe 4,5m,,*
- ✓ *Kuneta me gjeresi ne nje ane 0.5m*
- ✓ *Trotuar me gjeresi 2x1m*

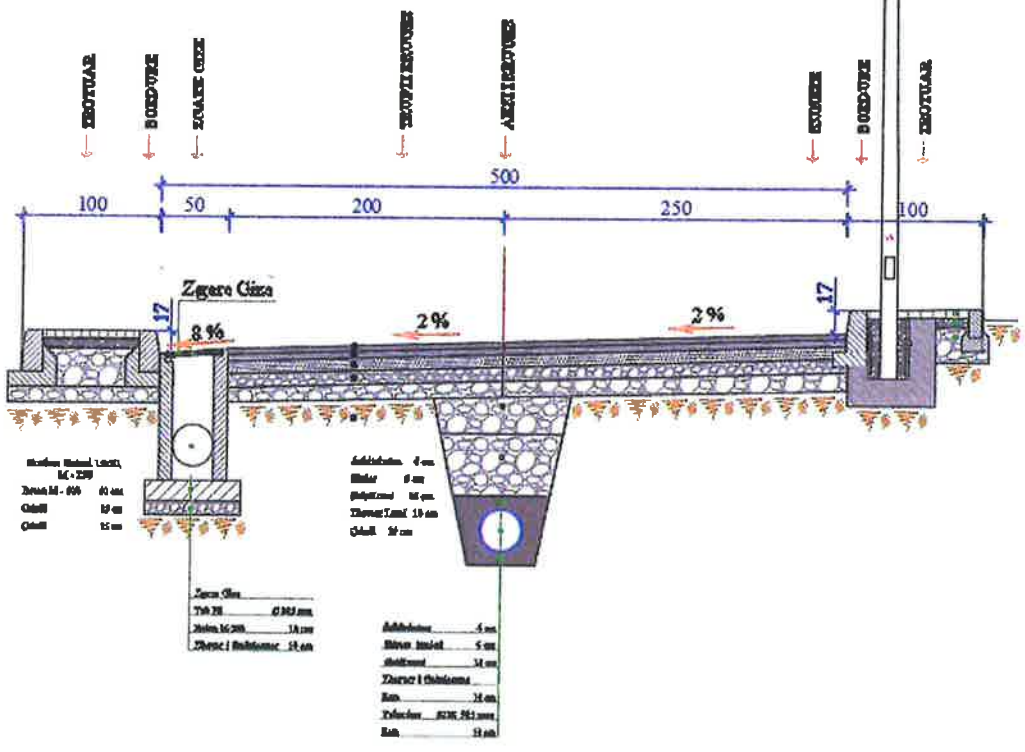
Profilet tip alternativ të rrugëve të mësipërme

Profil Tip I Rruges Dibra , me KUZ,me KUB, me Ndriçim

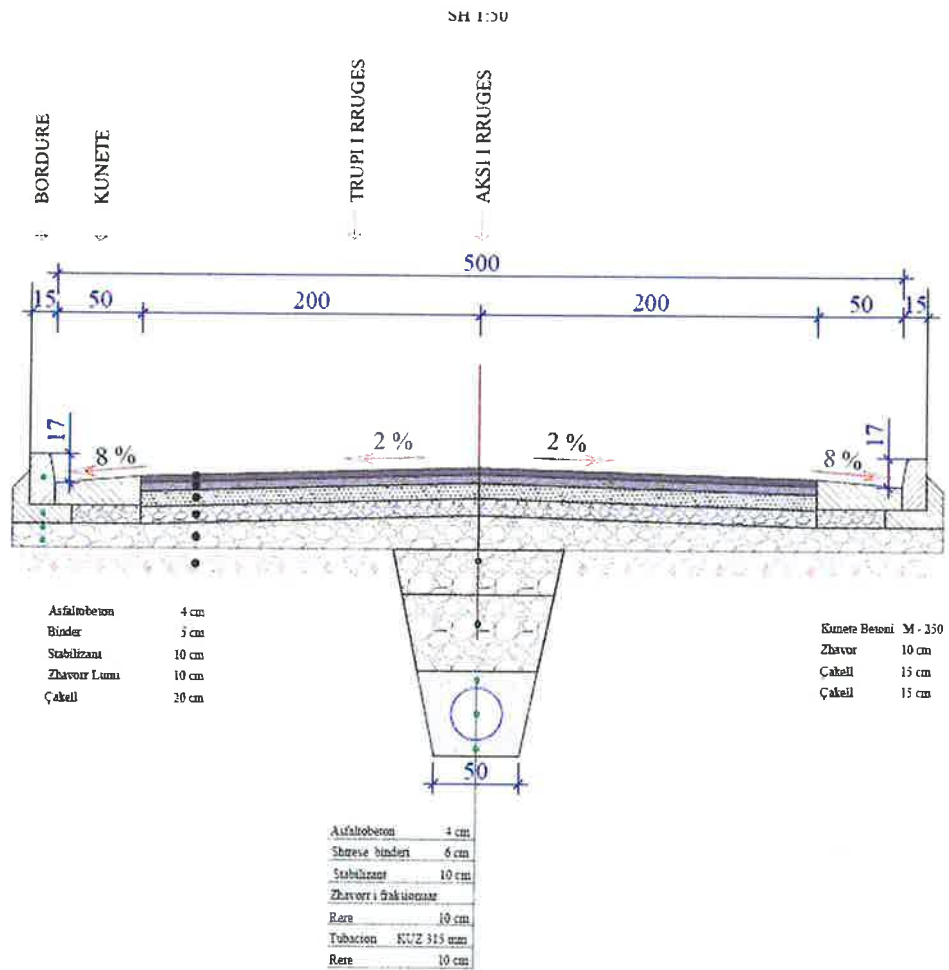


Shtyllë Konike e zinguar

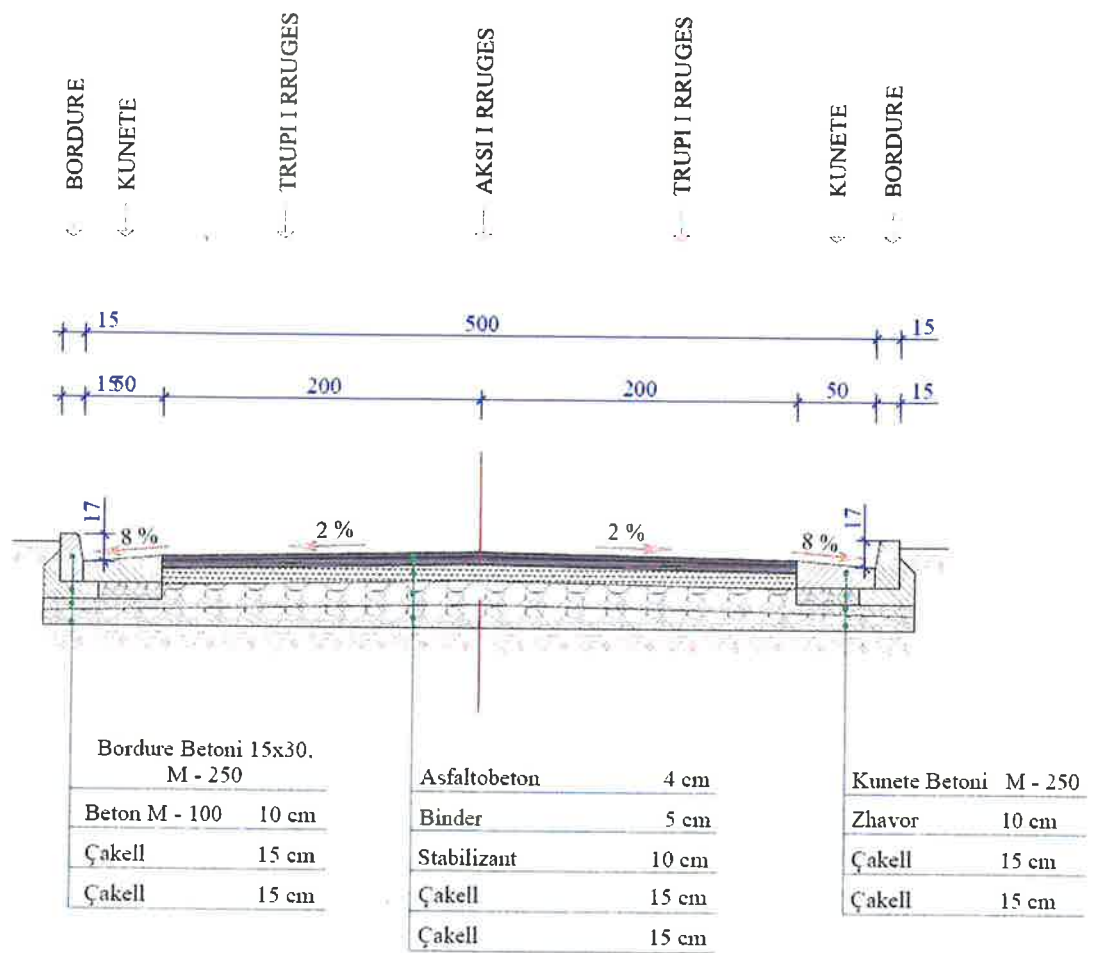
PROFIL TIP NR.1
MËNYRA E NDRËTIMIT TË RRUGËS
Sht. 1.50

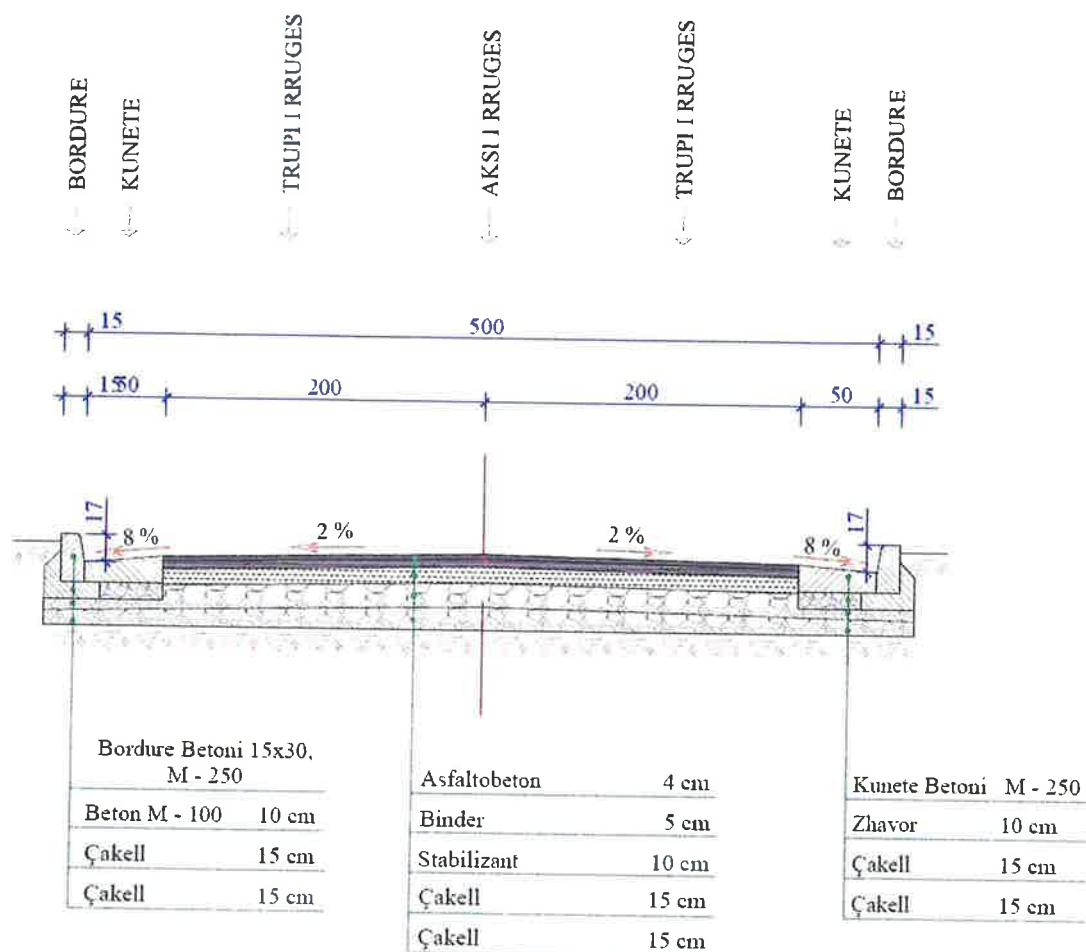


Profil Tip I Rruges, tek Market Bala , paralel me AMc me KUZ



Profil Tip I Rruges: Aspirata, AMC dhe Dom Nikoll Kaçorri pa KUZ





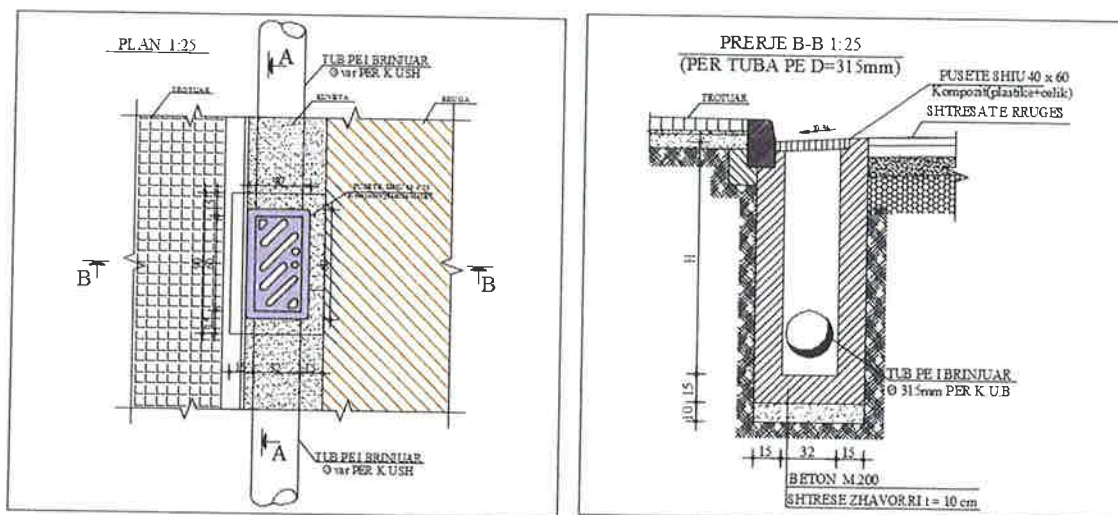
Duke pare gjendjen aktuale te rrugëve, pozicionet e objekteve qe konturojne ate, kerkesat e Termave te References, grupi i projektimit ka pergatitur projekt zbatimin. Gjurma e rruges eshte krijuar duke ju referuar aksit te te miratuar nga Bashkia Kamez si dhe Profilin Tip te percaktuar ne Detyren e Projektimit. Ky Projekt zbatimin i eshte referuar gjithashtu dhe Variantit te miratuar ne Keshillin Teknik te Drejtorise se Pergjithshme te Puneve Publike ne Bashkine e Kamzes

Paketa e shtresave per segmentin do jene:

- Asfaltobeton - 4cm*
- Binder 6cm*
- Stabilizant 10cm*
- Cakell 20cm*
- Mbushje me Cakell e gur gurore*

Rrjeti KUSH

Eshte parashikuar realizimi i rrjetit te ri per KUSH i cili parashikon ndertimin e pusetave te reja. Rrjeti i ri i KUSH parashikon vendosjen e tubave polietilene te brinjezuar SN 8 me diameter 315,mm si dhe shkarkimin ne te te pusetave ujembledhese (pusete me zgare kompozit). Shkarkimi do te behet ne pusete ekzistuese.



Rrjeti KUZ

Eshte parashikuar gjithashtu realizimi i rrjetit te K.U.Z. Rrjeti ne fjale parashikon vendosjen ne aks te rruges tubin i cili do te realizohet me tuba polietilene te brinjezuar SN 8 me diameter 315 dhe realizimi i pusetave te kontrollit te cilat do sherbejne per shkarkimet e banesave, dhe te rrugicave ne krah te saj. Tubacioni do te shkarkoje ne pusten ekzistuese duke I larguar keshtu nga zona e banuar

Ndricimi Rrugor-

Eshte parashikuar ndertimi i ndricimit rrugor. Linja e ndricimit do te vendoset ne te nje anet e rruges. Pusetat e ndricimit do te vendosen cdo 30m. Furnizimi me energji do te behet nga kabina ekzistuese.

Sinjalistika Rrugore

Ne projekt eshte parashikuar gjithashtu vendosja dhe realizimi i sinjalistikes perkatese se nevojshme, e cila perbehet si nga ajo horizontale ashtu edhe ajo vertikale

(shikoplanimetrinesinjalistikes).

TREKENDESH: E KUQE REFLEKTUESE
SFONDI: I ZI
SIMBOLI: E BARDHE REFLEKTUESE



TRIANGLE: RED REFLECTIVE
BACKGROUND: WHITE REFLECTIVE
SYMBOL: BLACK

SHENJA NDALUESE

SHENJAT PER KUFIRIN E SHPEJTESISE DHE NDALIM PARAKALIMIN

RRETHI: E KUQE REFLEKTUESE
SHENJA: E ZEZE REFLEKTUESE



- 1: SHENJAT RRUGORE PER NGA FORMA, MADHESIA, NGJYRA REFLEKTIVITETI DUHET TE JENE SIPAS KODIT RRUGOR TE REPUBLIKES SE SHQIPERISE MATERIALI PRAPAREFLEKTIV DUHET TE KETE JETEGJATESI 10VJET PER CLASIN 2 DHE 7 VJET PER CLASIN I SIMBOLI BRENDIA SHENJES RRUGORE DUHET TE JETE I REALIZUAR ME BOJE TE TRAJTUAR ME PJEKJE E CILA NUK HUMBET TREGUESIT PRAPAREFLEKTIV SHENJA RRUGORE REALIZOHET ME LLAMARINE ÇELIKU E CILA LYHET ME BOJE OPAKE KUNDRANDRA KOROZIONITDHE TRAJTOHET ME PJEKJE.