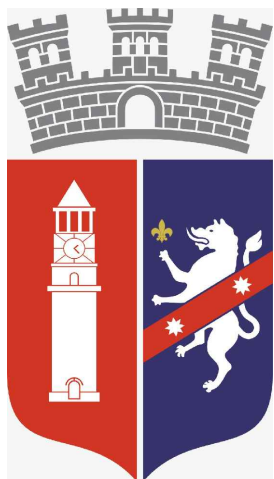


# PROJEKT ZBATIM HIDROTEKNIK

“NDERTIM SHKOLLA E MESME E BASHKUAR "MERSIN DUQI", NJESIA ADMINISTRATIVE BERZHITE, FSHATI IBE”.

## POROSITES:

BASHKIA TIRANE



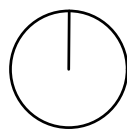
**tirana**  
EUROPEAN  
YOUTH  
CAPITAL '22

## PUNOI:

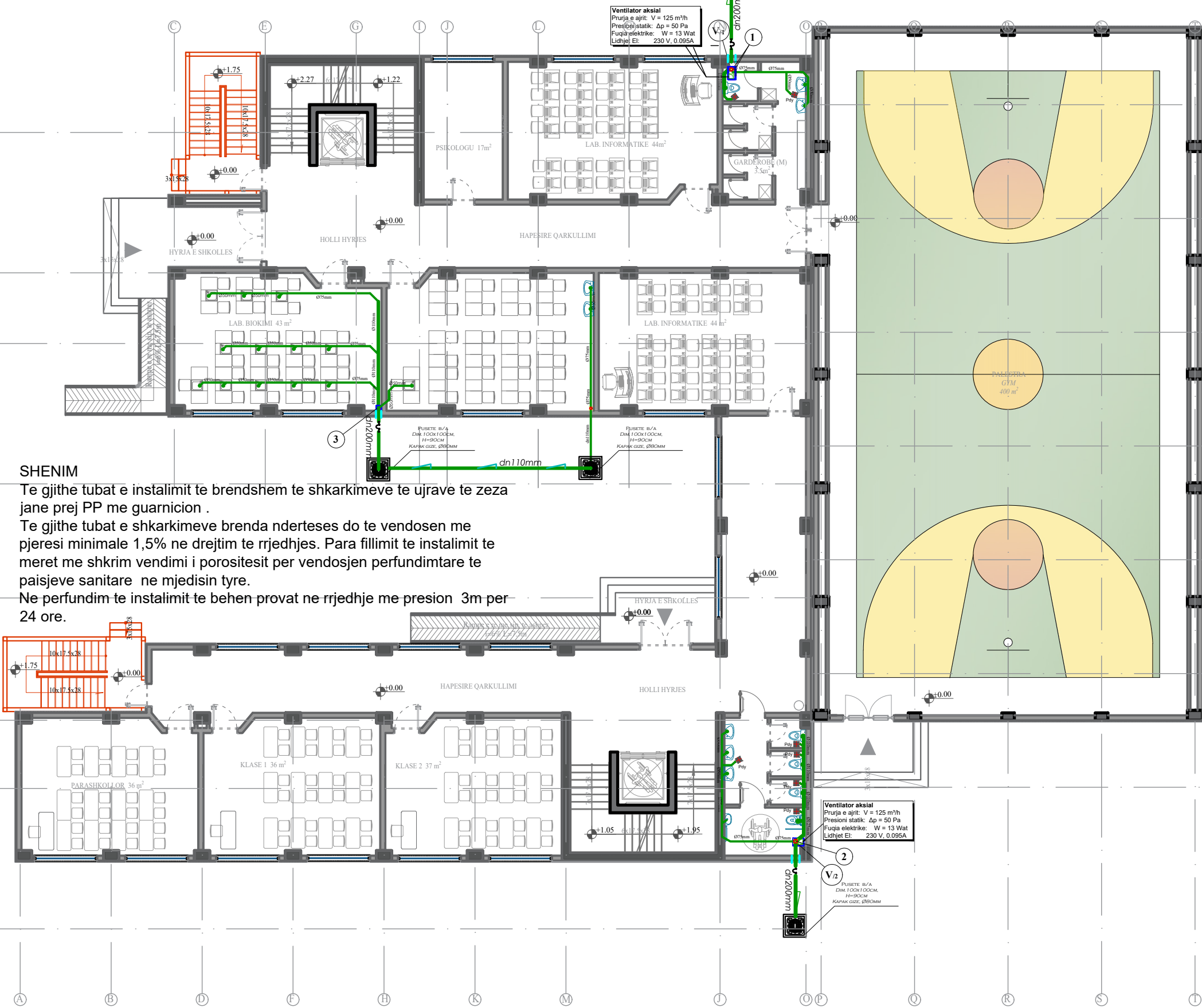
JV TOWER SH.P.K & TAULANT SH.P.K



**TAULANT shpk**  
Design & Supervision



# INSTALIMI I KANALIZIMIT PLANIMETRI E KATIT PERDHE



**SHENIM**  
 Te gjithë tubat e instalimit te brendshem te shkarkimeve te ujrave te zeza jane prej PP me guarnicion .  
 Te gjithë tubat e shkarkimeve brenda ndertesës do te vendosen me pjeresi minimale 1,5% ne drejtim te rrjedhjes. Para fillimit te instalimit te meret me shkrim vendimi i porositesit per vendosjen perfundimtare te paisjeve sanitare ne mjedisin tyre.  
 Ne perfundim te instalimit te behen provat ne rrjedhje me presion 3m per 24 ore.

**LEGJENDE**

- SH TUBI I KANALIZIMIT TE UJRAVE TE ZEZA
- V TUBI I SHOQERIMIT TE TUBIT TE KANALIZIMIT
- TUBI I VENTILIMIT TE SOBES
- TUBI I VENTILIMIT TE NYJES SANITARE
- KAPUÇ AJRIMI 70-100 cm MBI TARACE
- PJESE PASTRIMI VERTIKALE
- NYJE SANITARE
- ANEKS GATIMI
- NUMRI I KOLLONES SE SHKARKIMIT
- NUMRI I KOLLONES TE VENTILIMIT TE SOBES
- NUMRI I KOLLONES TE VENTILIMIT TE NYJES SANITARE
- ASPIRATOR BANJO NE MUR ME KUNDERVALVLO

**POROSITESI**  
  
 BASHKIA TIRANE

**KONSULENT**  
  
 "TOWER" shpk  
 &  
  
 "TAULANT" shpk  
 Design & Supervision  
 adresa:  
 Rr. "Gjike Kuqali", P.23/2, Ap.1, Tirane

**KONTRATA**  
 "STUDIM PROJEKTIM NE INFRASTRUKTUREN ARSIMORE, RRUGORE, KULTURORE E SHERBIMEVE PUBLIKE VENDORE NE BASHKINE TIRANE PER VITIN 2021".

**OBJEKTI**  
 NDERTIM SHKOLLA E MESME E BASHKUAR "MERSIN DUQI"

**ZONA**  
 NJËSIA ADMINISTRATIVE BERZHITE, FSHATI IBE

**FAZA E PROJEKTI**  
 PROJEKT ZBATIM

**PROJEKTI ARKITEKTONIK**  
 Ark. Iva MEZEZI  
 Nr.Lic.A.0831/4

**PROJEKTI KONSTRUKTIV**  
 Ing.Novrus LEVANAJ  
 Nr.Lic.K.0152/5

**PROJEKTI HIDROSANITAR**  
 Ing.Ditika QATIPI  
 Nr.Lic.K.0006/8

**PROJEKTI ELEKTRIK**  
 Ing.Arian FINDO  
 Nr.Lic.E.0843/2

**PROJEKTI MEKANIK**  
 Ing.Andis TIRANA  
 Nr.Lic.M.0393/2

**PROJEKTI MNZ**  
 Ing.Erjona Qatipi  
 Nr.340 Dt. 17/01/2017

**KONTROLLOI**  
 Ing.Ditika QATIPI  
 Nr.Lic.K.0006/8

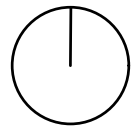
**EMERTIMI I FLETES**  
 INSTALIMI I KANALIZIMEVE

**SHKALLA:** 1:160

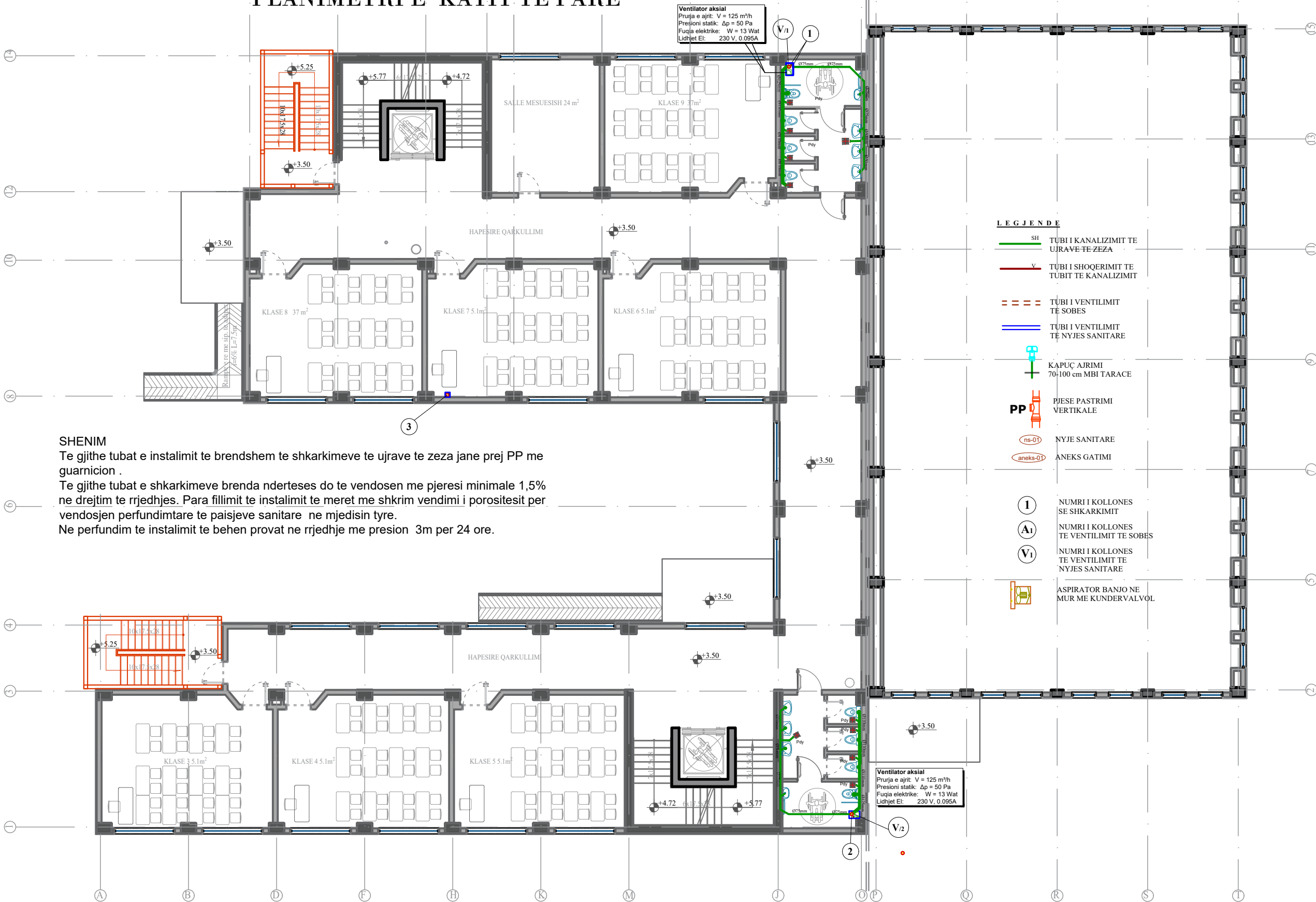
**GUSHT 2023**

**NR.FLETES**  
**K-01**

VULA



# INSTALIMI I KANALIZIMIT PLANIMETRI E KATIT TE PARE



### SHENIM

Te gjithë tubat e instalimit te brendshem te shkarkimeve te ujrave te zeza jane prej PP me guarnicion .  
Te gjithë tubat e shkarkimeve brenda ndertesës do te vendosen me pjeresi minimale 1,5% ne drejtim te rrjedhjes. Para fillimit te instalimit te meret me shkrim vendimi i porositesit per vendosjen perfundimtare te paisjeve sanitare ne mjedisin tyre.  
Ne perfundim te instalimit te behen provat ne rrjedhje me presion 3m per 24 ore.

- LEGJENDE**
- SH TUBI I KANALIZIMIT TE UJRAVE TE ZEZA
  - V TUBI I SHOQERIMIT TE TUBIT TE KANALIZIMIT
  - TUBI I VENTILIMIT TE SOBES
  - TUBI I VENTILIMIT TE NYJES SANITARE
  - KAPUÇ AJRIMI 70-100 cm MBI TARACE
  - PJESE PASTRIMI VERTIKALE
  - NYJE SANITARE
  - ANEKS GATIMI
  - I NUMRI I KOLLONES SE SHKARKIMIT
  - A1 NUMRI I KOLLONES TE VENTILIMIT TE SOBES
  - V1 NUMRI I KOLLONES TE VENTILIMIT TE NYJES SANITARE
  - ASPIRATOR BANJO NE MUR ME KUNDERVALVOL

**POROSITESI**  
BASHKIA TIRANE

**KONSULENT**  
"TOWER" shpk & "TAULANT" shpk  
TAULANT shpk Design & Supervision  
adresa: Rr. "Gjike Kuqali", P.23/2, Ap.1, Tiranë

**KONTRATA**  
"STUDIM PROJEKTIM NE INFRASTRUKTUREN ARSIMORE, RRU Gore, KULTURORE E SHERBIMEVE PUBLIKE VENDORE NE BASHKINE TIRANE PER VITIN 2021".

**OBJEKTI**  
NDERTIM SHKOLLA E MESME E BASHKUAR "MERSIN DUQI"

**ZONA**  
NJËSIA ADMINISTRATIVE BERZHITE, FSHATI IBE

**FAZA E PROJEKTI**  
PROJEKT ZBATIM

**PROJEKTI ARKITEKTONIK**  
Ark. Iva MEZEZI  
Nr.Lic.A.0831/4

**PROJEKTI KONSTRUKTIV**  
Ing.Novrus LEVANAJ  
Nr.Lic.K.0152/5

**PROJEKTI HIDROSANITAR**  
Ing.Ditika QATIPI  
Nr.Lic.K.0006/8

**PROJEKTI ELEKTRIK**  
Ing.Arian FINDO  
Nr.Lic.E.0843/2

**PROJEKTI MEKANIK**  
Ing.Andis TIRANA  
Nr.Lic.M.0393/2

**PROJEKTI MNZ**  
Ing.Erjona Qatipi  
Nr.340 Dt. 17/01/2017

**KONTROLLOI**  
Ing.Ditika QATIPI  
Nr.Lic.K.0006/8

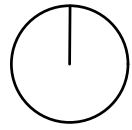
**EMERTIMI I FLETES**  
INSTALIMI I KANALIZIMEVE

SHKALLA: 1:160

GUSHT 2023

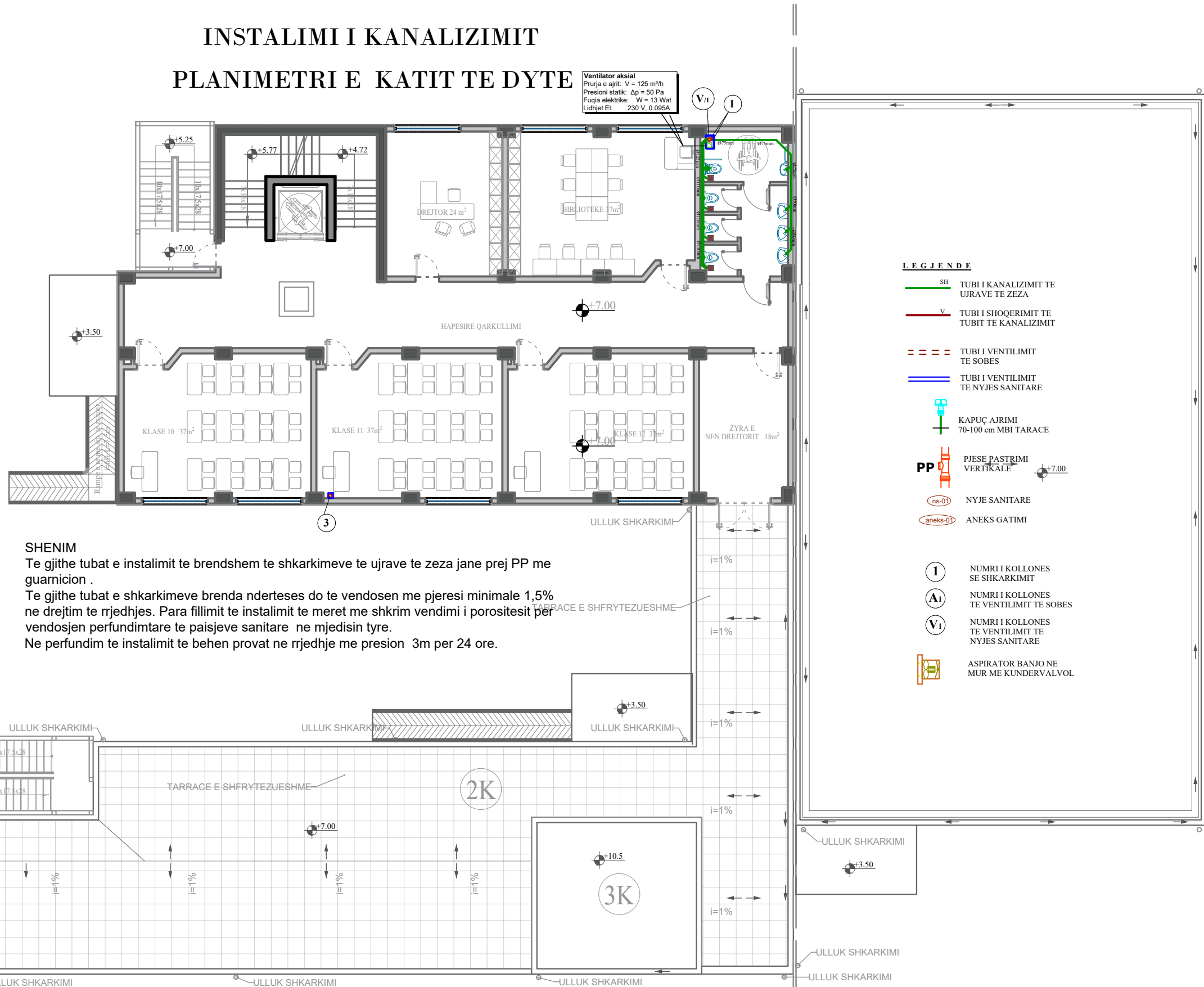
VULA

NR.FLETES  
**K-02**



# INSTALIMI I KANALIZIMIT PLANIMETRI E KATIT TE DYTE

Ventilator aksial  
Prurja e ajrit: V = 125 m<sup>3</sup>/h  
Presioni statik: Δp = 50 Pa  
Fuqia elektrike: W = 13 Wat  
Lidhjet El: 230 V, 0.095A



**SHENIM**  
Te gjithë tubat e instalimit te brendshem te shkarkimeve te ujrave te zeza jane prej PP me guarnicion .  
Te gjithë tubat e shkarkimeve brenda nderteses do te vendosen me pjeresi minimale 1,5% ne drejtim te rrjedhjes. Para fillimit te instalimit te meret me shkrim vendimi i porositesit per vendosjen perfundimtare te paisjeve sanitare ne mjedisin tyre.  
Ne perfundim te instalimit te behen provat ne rrjedhje me presion 3m per 24 ore.

- LEGJENDE**
- SH TUBI I KANALIZIMIT TE UJRAVE TE ZEZA
  - V TUBI I SHOQERIMIT TE TUBIT TE KANALIZIMIT
  - TUBI I VENTILIMIT TE SOBES
  - TUBI I VENTILIMIT TE NYJES SANITARE
  - KAPUÇ AJRIMI 70-100 cm MBI TARRACE
  - PP PJESE PASTRIMI VERTIKALE
  - NYJE SANITARE
  - ANEKS GATIMI
  - NUMRI I KOLLONES SE SHKARKIMIT
  - NUMRI I KOLLONES TE VENTILIMIT TE SOBES
  - NUMRI I KOLLONES TE VENTILIMIT TE NYJES SANITARE
  - ASPIRATOR BANJO NE MUR ME KUNDERVALVOL

POROSITESI  
**BASHKIA TIRANE**

KONSULENT  
"TOWER" shpk  
&  
"TAULANT" shpk  
**TAULANT shpk**  
Design & Supervision  
adresa:  
Rr. "Gjike Kuqali", P.23/2, Ap.1, Tiranë

KONTRATA  
"STUDIM PROJEKTIM NE INFRASTRUKTUREN ARSIMORE, RRUGORE, KULTURORE E SHERBIMEVE PUBLIKE VENDORE NE BASHKINE TIRANE PER VITIN 2021".

OBJEKTI  
NDERTIM SHKOLLA E MESME E BASHKUAR "MERSIN DUQI"

ZONA  
NJËSIA ADMINISTRATIVE BERZHITE, FSHATI IBE

FAZA E PROJEKTTIT  
PROJEKT ZBATIM

PROJEKTI ARKITEKTONIK  
Ark. Iva MEZEZI  
Nr.Lic.A.0831/4

PROJEKTI KONSTRUKTIV  
Ing.Novrus LEVANAJ  
Nr.Lic.K.0152/5

PROJEKTI HIDROSANITAR  
Ing.Ditika QATIPI  
Nr.Lic.K.0006/8

PROJEKTI ELEKTRIK  
Ing.Arian FINDO  
Nr.Lic.E.0843/2

PROJEKTI MEKANIK  
Ing.Andis TIRANA  
Nr.Lic.M.0393/2

PROJEKTI MNZ  
Ing.Erjona Qatipi  
Nr.340 Dt. 17/01/2017

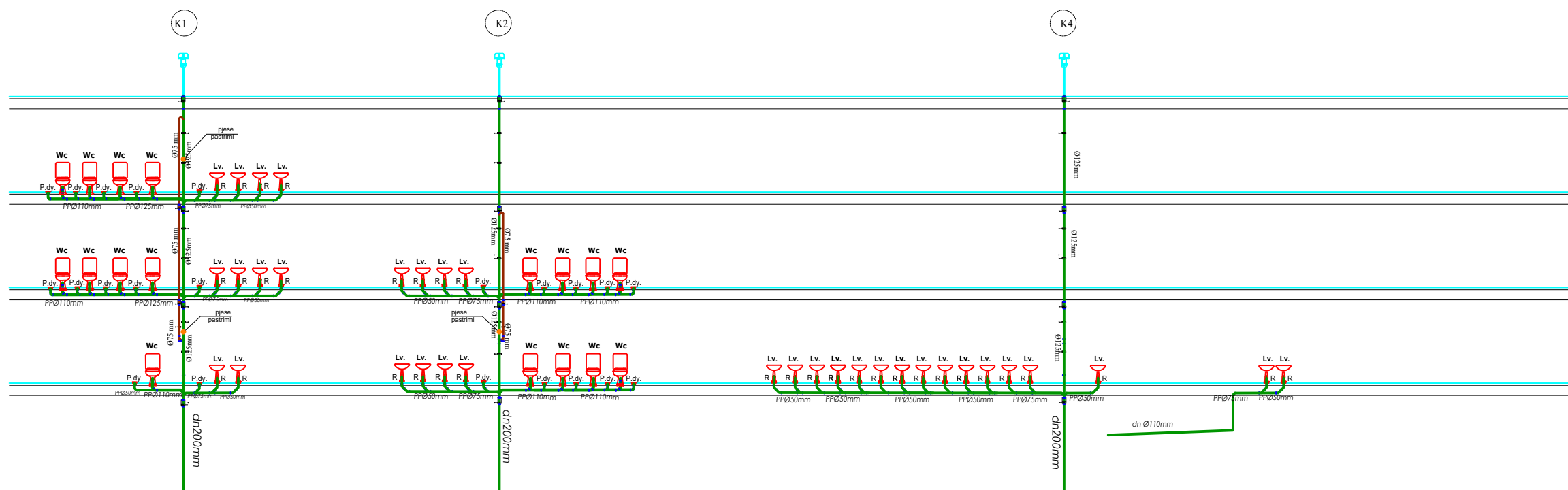
KONTROLLOI  
Ing.Ditika QATIPI  
Nr.Lic.K.0006/8

EMERTIMI I FLETES  
INSTALIMI I KANALIZIMEVE

SHKALLA: 1:160  
GUSHT 2023  
NR.FLETES  
**K-03**

VULA

## SKEMA PRINCIPIALE E SHKARKIMIT TE NYJEVE SANITARE



### SHENIM

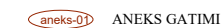
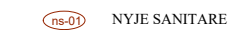
Te gjithë tubat e instalimit të brendshëm të shkarkimeve të ujrave të zeza janë prej PP me guarnicion .

Te gjithë tubat e shkarkimeve brenda ndërtesës do të vendosen me pjeresi minimale 1,5% në drejtim të rrjedhjes. Para fillimit të instalimit të meret me shkrim vendimi i porositësit për vendosjen përfundimtare të paisjeve sanitare në mjedisin tuje.

Në përfundim të instalimit të behen provat në rrjedhje me presion 3m për 24 ore.

### LEGJENDE

- SH TUBI I KANALIZIMIT TE UJRAVE TE ZEZA
- V TUBI I SHOQERIMIT TE TUBIT TE KANALIZIMIT
- - - TUBI I VENTILIMIT TE SOBES
- TUBI I VENTILIMIT TE NYJES SANITARE



NUMRI I KOLLONES SE SHKARKIMIT



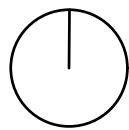
NUMRI I KOLLONES TE VENTILIMIT TE SOBES



NUMRI I KOLLONES TE VENTILIMIT TE NYJES SANITARE



ASPIRATOR BANJO NE MUR ME KUNDERVALVOL



# VENTILIMI I NYJEVE HIDROSANITARE PLANIMETRI E KATIT PERDHE



### LEGJENDE

- SH TUBI I KANALIZIMIT TE URAVE TE ZEZA
- V TUBI I SHOQERIMIT TE TUBIT TE KANALIZIMIT
- TUBI I VENTILIMIT TE SOBES
- TUBI I VENTILIMIT TE NYJES SANITARE

- KAPUÇ AJRIMI 70-100 cm MBI TARACE
- PP PJESE PASTRIMI VERTIKALE
- ns-01 NYJE SANITARE
- aneks-01 ANEKS GATIMI

- 1 NUMRI I KOLLONES SE SHKARKIMIT
- A1 NUMRI I KOLLONES TE VENTILIMIT TE SOBES
- V1 NUMRI I KOLLONES TE VENTILIMIT TE NYJES SANITARE
- ASPIRATOR BANJO NE MUR ME KUNDERVALVOL

POROSITESI  
**BASHKIA TIRANE**

KONSULENT  
"TOWER" shpk  
&  
"TAULANT" shpk  
**TAULANT shpk**  
Design & Supervision  
adresa:  
Rr. "Gjikhë Kuçali", P.23/2, Ap.1, Tiranë

KONTRATA  
"STUDIM PROJEKTIM NE INFRASTRUKTUREN ARSIMORE, RRUGORE, KULTURORE E SHERBIMEVE PUBLIKE VENDORE NE BASHKINE TIRANE PER VITIN 2021".

OBJEKTI  
NDERTIM SHKOLLA E MESME E BASHKUAR "MERSIN DUQI"

ZONA  
NJËSIA ADMINISTRATIVE BERZHITE, FSHATI IBE

FAZA E PROJEKTIT  
PROJEKT ZBATIM

PROJEKTI ARKITEKTONIK  
Ark. Iva MEZEZI  
Nr.Lic.A.0831/4

PROJEKTI KONSTRUKTIV  
Ing.Novrus LEVANAJ  
Nr.Lic.K.0152/5

PROJEKTI HIDROSANITAR  
Ing.Ditika QATIPI  
Nr.Lic.K.0006/8

PROJEKTI ELEKTRIK  
Ing.Arian FINDO  
Nr.Lic.E.0843/2

PROJEKTI MEKANIK  
Ing.Andis TIRANA  
Nr.Lic.M.0393/2

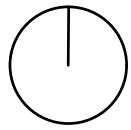
PROJEKTI MNZ  
Ing.Erjona Qatipi  
Nr.340 Dt. 17/01/2017

KONTROLLOI  
Ing.Ditika QATIPI  
Nr.Lic.K.0006/8

EMERTIMI I FLETES  
INSTALIMI I KANALIZIMEVE  
VENTILIMI I NYJEVE SANITARE

SHKALLA: 1:160  
GUSHT 2023  
NR.FLETES  
**K-05**

VULA



# VENTILIMI I NYJEVE HIDROSANITARE

## PLANIMETRI E KATIT TE PARE



POROSITESI  
**BASHKIA TIRANE**

KONSULENT  
"TOWER" shpk  
&  
"TAULANT" shpk  
**TAULANT shpk**  
Design & Supervision  
adresa:  
Rr. "Gjike Kuqali", P.23/2, Ap.1, Tiranë

KONTRATA  
"STUDIM PROJEKTIM NE INFRASTRUKTUREN ARSIMORE, RRURORE, KULTURORE E SHERBIMEVE PUBLIKE VENDORE NE BASHKINE TIRANE PER VITIN 2021".

OBJEKTI  
NDERTIM SHKOLLA E MESME E BASHKUAR "MERSIN DUQI"

ZONA  
NJËSIA ADMINISTRATIVE BERZHITE, FSHATI IBE

FAZA E PROJEKTIT  
PROJEKT ZBATIM

PROJEKTI ARKITEKTONIK  
Ark. Iva MEZEZI  
Nr.Lic.A.0831/4

PROJEKTI KONSTRUKTIV  
Ing.Novrus LEVANAJ  
Nr.Lic.K.0152/5

PROJEKTI HIDROSANITAR  
Ing.Ditika QATIPI  
Nr.Lic.K.0006/8

PROJEKTI ELEKTRIK  
Ing.Arian FINDO  
Nr.Lic.E.0843/2

PROJEKTI MEKANIK  
Ing.Andis TIRANA  
Nr.Lic.M.0393/2

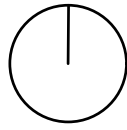
PROJEKTI MNZ  
Ing.Erjona Qatipi  
Nr.340 Dt. 17/01/2017

KONTROLLOI  
Ing.Ditika QATIPI  
Nr.Lic.K.0006/8

EMERTIMI I FLETES  
INSTALIMI I KANALIZIMEVE VENTILIMI I NYJEVE SANITARE

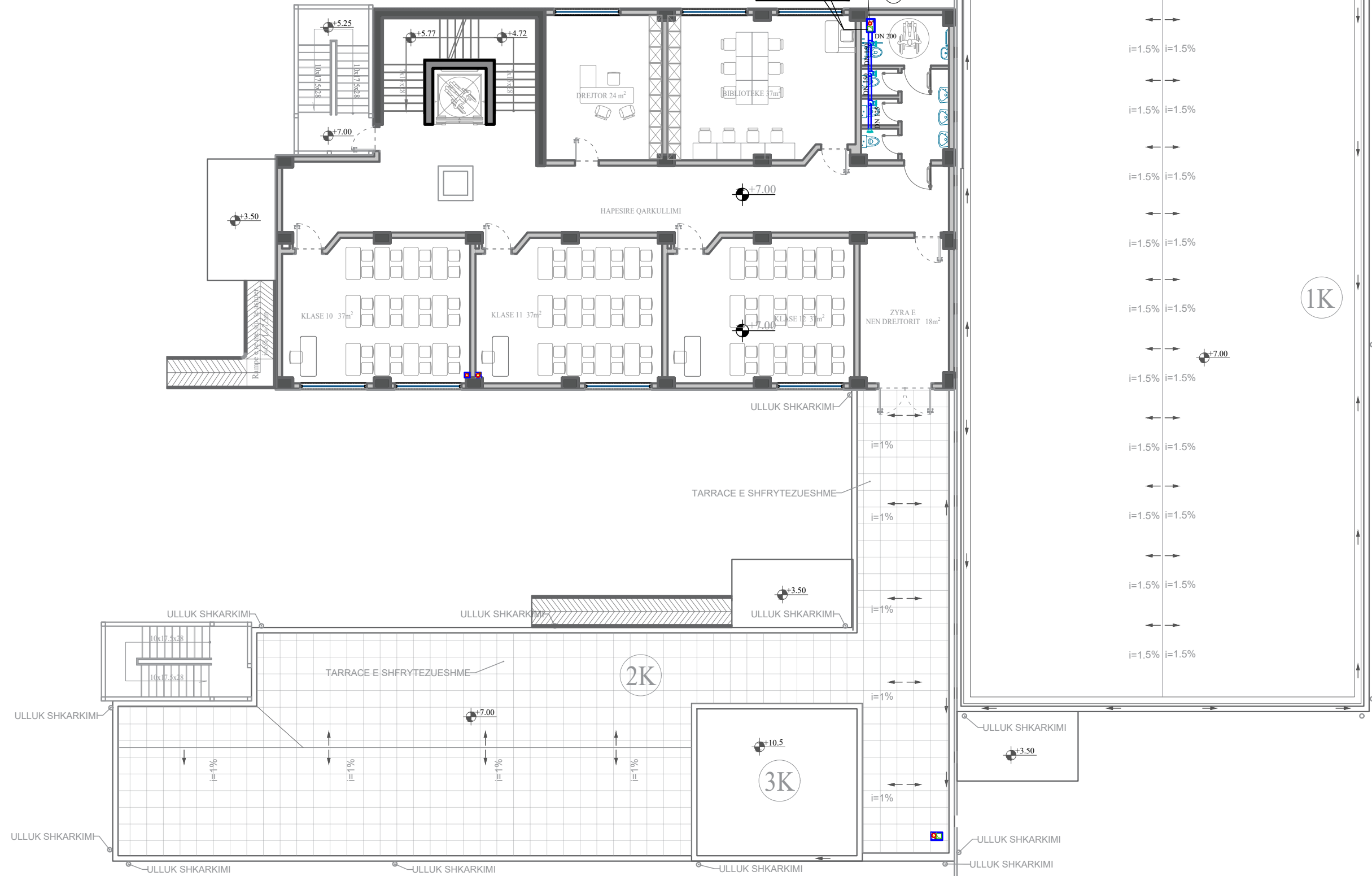
SHKALLA: 1:160  
GUSHT 2023  
NR.FLETES  
**K-06**

VULA



# VENTILIMI I NYJEVE HIDROSANITARE PLANIMETRI E KATIT TE DYTE

**Ventilator aksial**  
I prurja e ajrit: V = 125 m³/h  
Presioni statik: Δp = 50 Pa  
Fuqia elektrike: W = 13 Wat  
Lidhjet EI: 230 V, 0.095A



### LEGJENDE

- SH TUBI I KANALIZIMIT TE UJRAVE TE ZEZA
- V TUBI I SHOQERIMIT TE TUBIT TE KANALIZIMIT
- - - TUBI I VENTILIMIT TE SOBES
- TUBI I VENTILIMIT TE NYJES SANITARE
- KAPUÇ AJRIMI 70-100 cm MBI TARRACE
- PJESE PASTRIMI VERTIKALE
- ns-01 NYJE SANITARE
- aneks-01 ANEKS GATIMI

- I** NUMRI I KOLLONES SE SHKARKIMIT
- A1** NUMRI I KOLLONES TE VENTILIMIT TE SOBES
- V1** NUMRI I KOLLONES TE VENTILIMIT TE NYJES SANITARE
- ASPIRATOR BANJO NE MUR ME KUNDERVALVOL

POROSITESI  
 BASHKIA TIRANE

KONSULENT  
 "TOWER" shpk  
&  
 "TAULANT" shpk  
**TAULANT shpk**  
Design & Supervision  
adresa:  
Rr. "Gjike Kuqali", P.23/2, Ap.1, Tirane

KONTRATA  
"STUDIM PROJEKTIM NE INFRASTRUKTUREN ARSIMORE, RRUGORE, KULTURORE E SHERBIMEVE PUBLIKE VENDORE NE BASHKINE TIRANE PER VITIN 2021".

OBJEKTI  
NDERTIM SHKOLLA E MESME E BASHKUAR "MERSIN DUQI"

ZONA  
NJËSIA ADMINISTRATIVE BERZHITE, FSHATI IBE

FAZA E PROJEKTTIT  
PROJEKT ZBATIM

PROJEKTI ARKITEKTONIK  
Ark. Iva MEZEZI  
Nr.Lic.A.0831/4

PROJEKTI KONSTRUKTIV  
Ing.Novrus LEVANAJ  
Nr.Lic.K.0152/5

PROJEKTI HIDROSANITAR  
Ing.Ditika QATIPI  
Nr.Lic.K.0006/8

PROJEKTI ELEKTRIK  
Ing.Arian FINDO  
Nr.Lic.E.0843/2

PROJEKTI MEKANIK  
Ing.Andis TIRANA  
Nr.Lic.M.0393/2

PROJEKTI MNZ  
Ing.Erjona Qatipi  
Nr.340 Dt. 17/01/2017

KONTROLLOI  
Ing.Ditika QATIPI  
Nr.Lic.K.0006/8

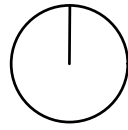
EMERTIMI I FLETES  
INSTALIMI I KANALIZIMEVE VENTILIMI I NYJEVE SANITARE

SHKALLA: 1:160  
GUSHT 2023

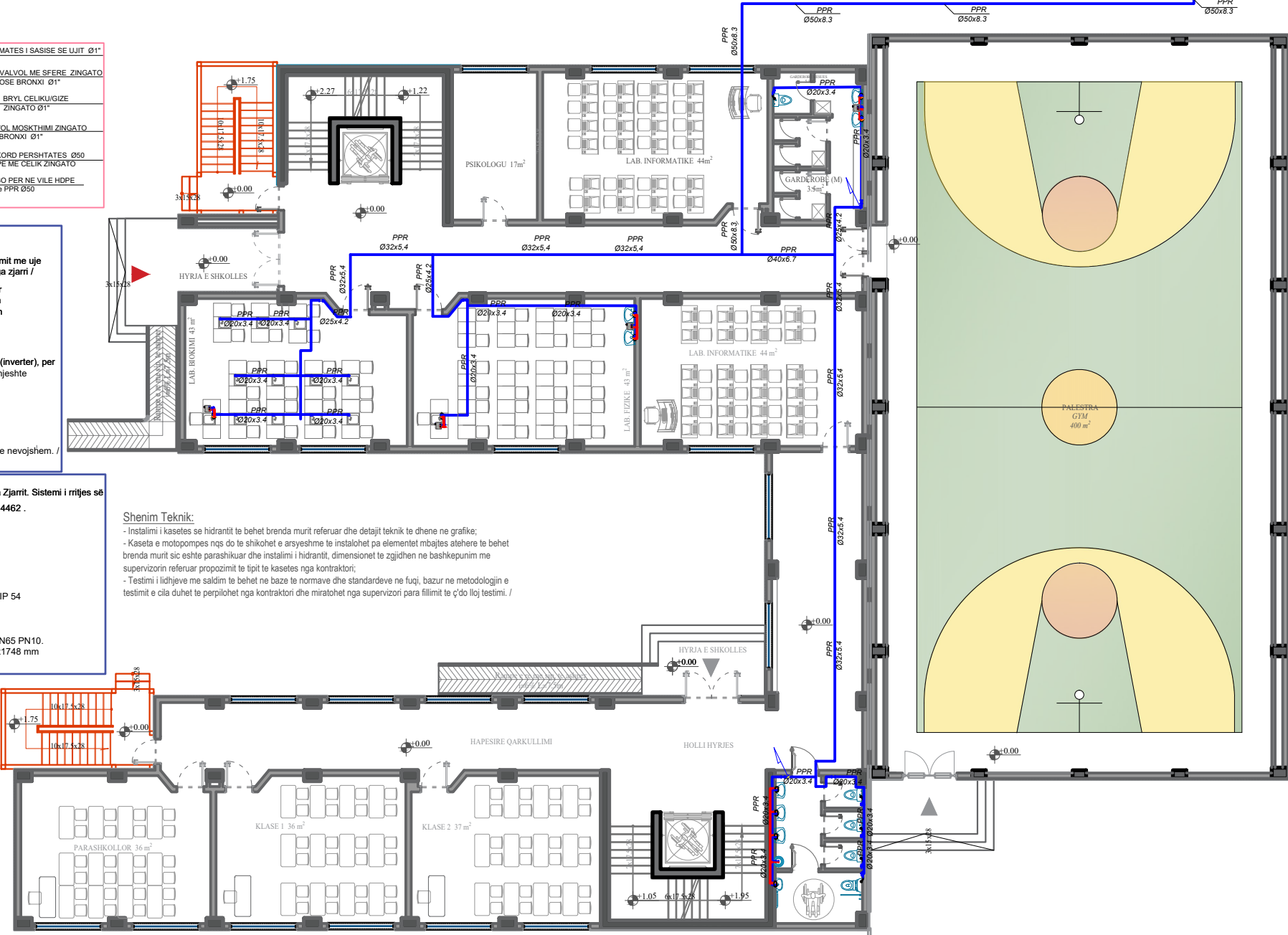
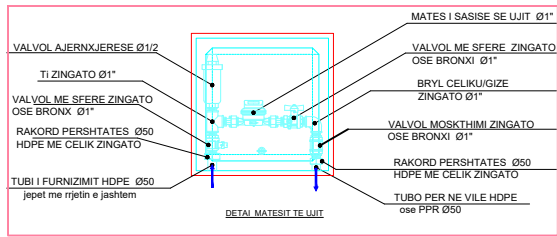
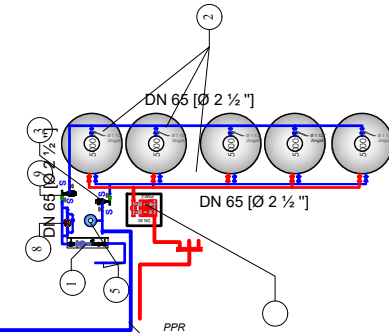
NR.FLETES  
**K-07**

VULA





## INSTALIMI I UJESJELLESIT PLANIMETRI E KATIT PERDHE



**08 Filter rere**

**Karakteristikat Teknike:**

- Diametri hyrje/dalje: 2"
- Volumi 200 lt
- Prurja : 6 - 10 m<sup>3</sup>/h
- Fuqia elektrike 12V
- Presioni maksimal i punës 2-7 bar
- Materiali vetrozine

Kompletuar me valvol me timer,

**01) Grup furnizimi me ujë /**

**02) Rezervuar ujë për sistemin e furnizimit me ujë sanitar dhe sistemin e mbrojtjes nga zjarri /**

**Volumi/Volume:** 5000 liter  
**Diametri/Diameter:** 1600 mm  
**Lartësia/Height:** 2585 mm  
**Lidhjet/Connection:** Ø2"

**03) Grup pompimi me shpejtësi variabël (inverter), për furnizimin me ujë sanitar, pompe e thjeshtë**

Prurja: 7-10 m<sup>3</sup>/h,  
Prevalenca: 35-40 mKH<sub>2</sub>O,  
Fuqia elektrike: 2x2.2 kW,  
Ushqimi: 3-400V / 50Hz,  
Lidhjet: 2", PN16  
Shkalla mbrojtëse: IP54  
E kompletuar me të gjithë aksesoret e nevojshëm. /

**04) / Stacioni i Pompave të Mbrojtjes Kundra Zjarrit. Sistemi i rritjes së presionit kompakt në përputhje me DIN 14462 .**

**Electrical pump / Pompe Elektrike**

- Flow/Prurja: 18000 L/h
- Head/Prevalenca: 60 mKH<sub>2</sub>O
- Power/Fuqia: 2X5.5 kW
- Current/Rryma: 2X5.5 A
- Voltage/Tensioni: 3/400 V, 50 Hz
- Protective rate/Shkalla mbrojtëse: IP 54

**Jockey Pump / Pompa Pilot**

- Power/Fuqia: 1.1 kW
- Current/Rryma: 2.7 A

Manifold Suction / Kolektori në thithje / DN65 PN10.  
Dimensions / Dimensionet : 1609x1230x1748 mm

**Shenim Teknik:**

- Instalimi i kasetes se hidrantit te behet brenda murit referuar dhe detajit teknik te dhene ne grafike;
- Kaseta e motopompe nqs do te shikohet e arsyeshme te instalohet pa element mbajtës atehere te behet brenda murit sic eshte parashikuar dhe instalimi i hidrantit, dimensionet te zgjidhen ne bashkepunim me supervizorin referuar propozimit te tipit te kasetes nga kontraktori;
- Testimi i lidhjeve me saldime te behet ne baze te normave dhe standardeve ne fuqi, bazur ne metodologjin e testimit e cila duhet te perpilohet nga kontraktori dhe miratohet nga supervizori para fillimit te ç'do lloj testimi. /

**05) Autoklave**

Presioni max. i punës: 8 bar  
Presioni i ngarkimit: 1.5 bar  
Kapaciteti: 300 lt

Diametri 650 mm  
Lartësia 1230 mm  
P.max 8 bar  
Lidhja Ø11/2"

**06) GALIXHANT MEKANIK**

**07) GALIXHANT ELEKTRIK**

**09) Grup pompimi me shpejtësi variabël (inverter), për furnizimin me ujë sanitar rezervuarët, pompe e thjeshtë**

E kompletuar me të gjithë aksesoret e nevojshëm. /

POROSITESI  
 **BASHKIA TIRANE**

---

KONSULENT  
 **"TOWER" shpk**  
&  
 **"TAULANT" shpk**  
Design & Supervision  
adresa:  
Rr. "Gjike Kuqali", P.23/2, Ap.1, Tiranë

---

KONTRATA  
**"STUDIM PROJEKTIM NE INFRASTRUKTUREN ARSIMORE, RRUGORE, KULTURORE E SHERBIMEVE PUBLIKE VENDORE NE BASHKINE TIRANE PER VITIN 2021".**

---

OBJEKTI  
**NDERTIM SHKOLLA E MESME E BASHKUAR "MERSIN DUQI"**

---

ZONA  
**NJËSIA ADMINISTRATIVE BERZHITE, FSHATI IBE**

---

FAZA E PROJEKTI  
**PROJEKT ZBATIM**

---

PROJEKTI ARKITEKTONIK  
**Ark. Iva MEZEZI**  
Nr.Lic.A.0831/4

---

PROJEKTI KONSTRUKTIV  
**Ing.Novrus LEVANAJ**  
Nr.Lic.K.0152/5

---

PROJEKTI HIDROSANITAR  
**Ing.Ditika QATIPI**  
Nr.Lic.K.0006/8

---

PROJEKTI ELEKTRIK  
**Ing.Arian FINDO**  
Nr.Lic.E.0843/2

---

PROJEKTI MEKANIK  
**Ing.Andis TIRANA**  
Nr.Lic.M.0393/2

---

PROJEKTI MNZ  
**Ing.Erjona Qatipi**  
Nr.340 Dt. 17/01/2017

---

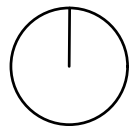
KONTROLLOI  
**Ing.Ditika QATIPI**  
Nr.Lic.K.0006/8

---

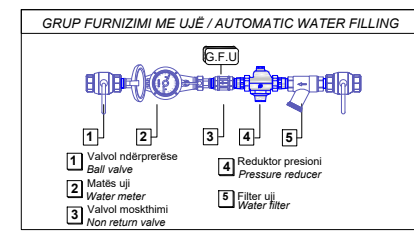
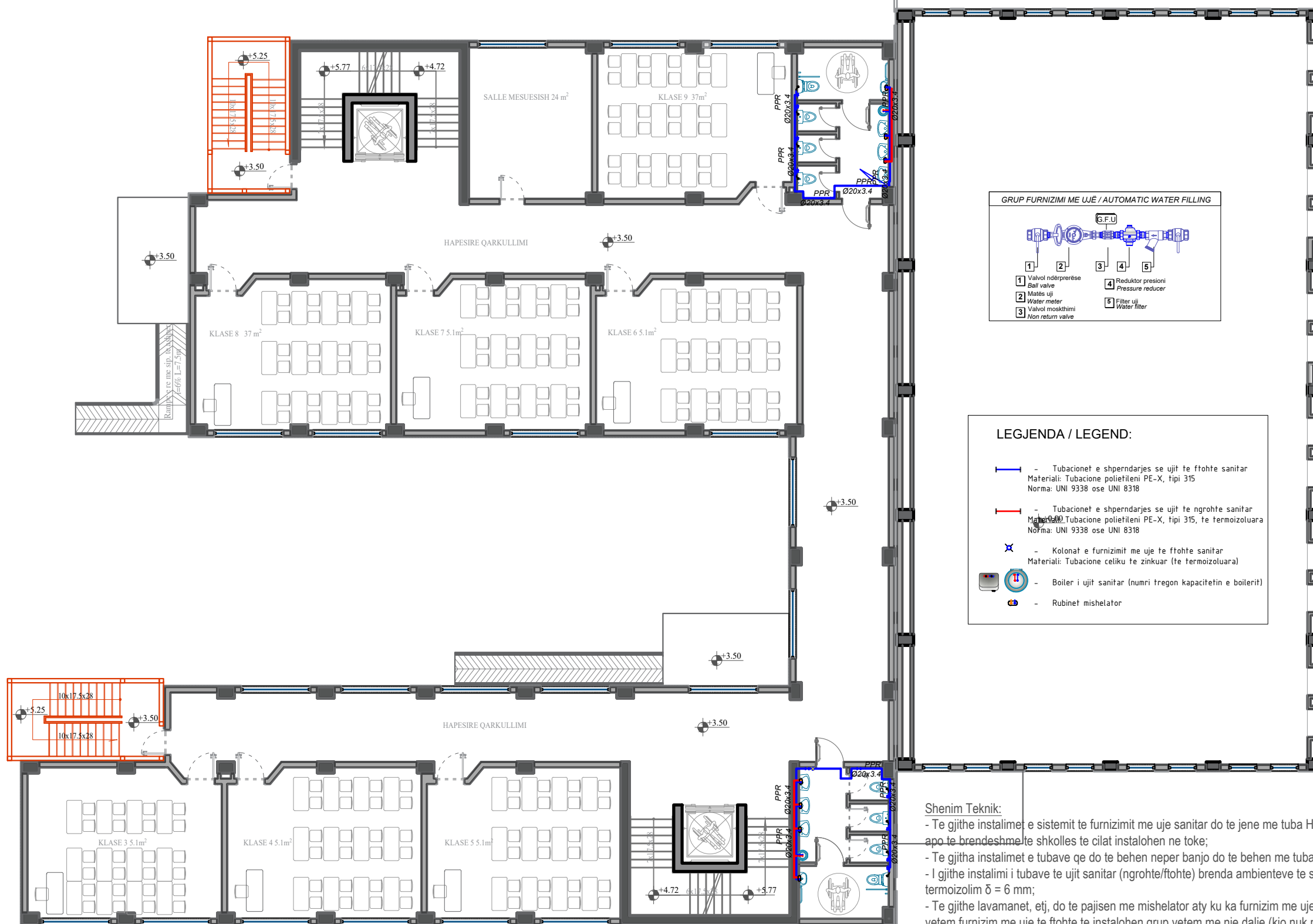
EMERTIMI I FLETES  
**INSTALIMI I UJESJELLESIT**

---

SHKALLA: 1:160	NR.FLETES
GUSHT 2023	<b>U-01</b>
VULA	



# INSTALIMI I UJESJELLESIT PLANIMETRI E KATIT TE PARE



- LEGJENDA / LEGEND:**
- - Tubacionet e shperndarjes se ujit te ftohte sanitar  
Materiale: Tubacione polietilene PE-X, tipi 315  
Norma: UNI 9338 ose UNI 8318
  - - Tubacionet e shperndarjes se ujit te ngrohte sanitar  
Materiale: Tubacione polietilene PE-X, tipi 315, te termoizoluara  
Norma: UNI 9338 ose UNI 8318
  - X - Kolonat e furnizimit me uje te ftohte sanitar  
Materiale: Tubacione celiku te zinkuar (te termoizoluara)
  - Boiler i ujit sanitar (numri tregon kapacitetin e boilerit)
  - Rubinet mishelator

**Shenim Teknik:**

- Te gjithë instalimet e sistemit te furnizimit me uje sanitar do te jene me tuba HDPE ne pjesen e jashtme apo te brendshme te shkolles te cilat instalohen ne toke;
- Te gjitha instalimet e tubave qe do te behen neper banjo do te behen me tuba PE-X.
- I gjithë instalimi i tubave te ujit sanitar (ngrohte/ftohte) brenda ambienteve te shkolles do te vishen me termoizolim  $\delta = 6$  mm;
- Te gjithë lavamanet, etj, do te pajisen me mishelator aty ku ka furnizim me uje te ngrohte dhe aty ku ka vetem furnizim me uje te ftohte te instalohen grup vetem me nje dalje (kjo nuk nenkupton qe do instalohen rubineta uji te thjeshta);
- Ne te gjithë WC-te jane instaluar valvula per bllokimin e ujit ne rast sherbimi apo demtimi, ne menyre qe te behet e mundur ndalimi i menjehershëm i ujit;
- Testimi i lidhjeve me presim te behet ne baze te normave dhe standardeve ne fuqi, bazur ne metodologjin e testimit e cila duhet te perpilohet nga kontraktori dhe miratohet nga supervizori para fillimit te ç'do lloj testimi.

POROSITESI  
 BASHKIA TIRANE

KONSULENT  
 "TOWER" shpk  
&  
 "TAULANT" shpk  
 Taulant shpk  
Design & Supervision  
adresa:  
Rr. "Gjikhë Kuçali", P.23/2, Ap.1, Tiranë

KONTRATA  
"STUDIM PROJEKTIM NE INFRASTRUKTUREN ARSIMORE, RRUGORE, KULTURORE E SHERBIMEVE PUBLIKE VENDORE NE BASHKINE TIRANE PER VITIN 2021".

OBJEKTI  
NDERTIM SHKOLLA E MESME E BASHKUAR "MERSIN DUQI"

ZONA  
NJËSIA ADMINISTRATIVE BERZHITE, FSHATI IBE

FAZA E PROJEKTTIT  
PROJEKT ZBATIM

PROJEKTI ARKITEKTONIK  
Ark. Iva MEZEZI  
Nr.Lic.A.0831/4

PROJEKTI KONSTRUKTIV  
Ing.Novrus LEVANAJ  
Nr.Lic.K.0152/5

PROJEKTI HIDROSANITAR  
Ing.Ditika QATIPI  
Nr.Lic.K.0006/8

PROJEKTI ELEKTRIK  
Ing.Arian FINDO  
Nr.Lic.E.0843/2

PROJEKTI MEKANIK  
Ing.Andis TIRANA  
Nr.Lic.M.0393/2

PROJEKTI MNZ  
Ing.Erjona Qatipi  
Nr.340 Dt. 17/01/2017

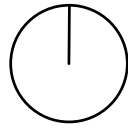
KONTROLLOI  
Ing.Ditika QATIPI  
Nr.Lic.K.0006/8

EMERTIMI I FLETES  
INSTALIMI I UJESJELLESIT

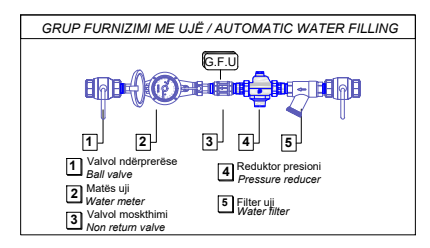
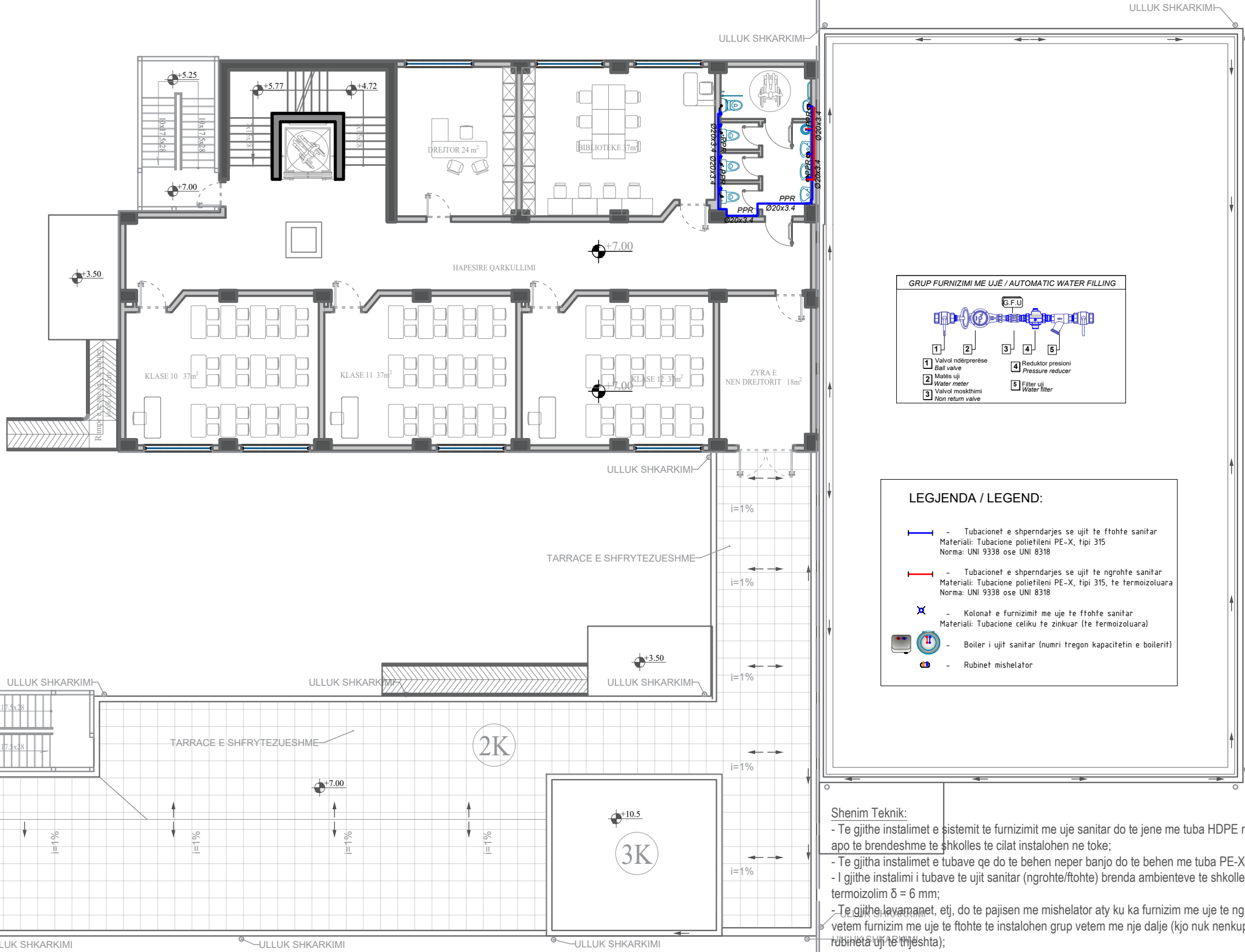
SHKALLA: 1:160  
GUSHT 2023

NR.FLETES  
**U-02**

VULA



# INSTALIMI I UJESJELLESIT PLANIMETRI E KATIT TE DYTE



- LEGJENDA / LEGEND:**
- - Tubacionet e shperndarjes se ujit te ftohte sanitar  
Materiali: Tubacione polietilene PE-X, tipi 315  
Norma: UNI 9338 ose UNI 8318
  - - Tubacionet e shperndarjes se ujit te ngrohte sanitar  
Materiali: Tubacione polietilene PE-X, tipi 315, te termoizoluara  
Norma: UNI 9338 ose UNI 8318
  - Kolonat e furnizimit me uje te ftohte sanitar  
Materiali: Tubacione celiku te zinkuar (te termoizoluara)
  - Boiler i ujit sanitar (numri tregon kapacitetin e boilerit)
  - Rubinet mishelator

**Shenim Teknik:**

- Te gjithe instalimet e sistemit te furnizimit me uje sanitar do te jene me tuba HDPE ne pjesen e jashtme apo te brendeshme te shkolles te cilat instalohen ne toke;
- Te gjithe instalimet e tubave qe do te behen neper banjo do te behen me tuba PE-X.
- I gjithe instalimi i tubave te ujit sanitar (ngrohte/ftohte) brenda ambienteve te shkolles do te vishen me termoizolim  $\delta = 6$  mm;
- Te gjithe lavamanet, etj, do te pajisen me mishelator aty ku ka furnizim me uje te ngrohte dhe aty ku ka vetem furnizim me uje te ftohte te instalohen grup vetem me nje dalje (kjo nuk nenkupton qe do instalohen rubineta ujt te ftohte);
- Ne te gjithe WC-te jane instaluar valvula per bllokimin e ujit ne rast sherbimi apo demtimi, ne menyre qe te behet e mundur ndalimi i menjehershem i ujit;
- Testimi i lidhjeve me presim te behet ne baze te normave dhe standardeve ne fuqi, bazur ne metodologjin e testimit e cila duhet te perpilohet nga kontraktori dhe miratohet nga supervizori para fillimit te c'do lloj testimi.

POROSITESI  
  
BASHKIA TIRANE

KONSULENT  
  
"TOWER" shpk  
&  
"TAULANT" shpk  
TAULANT shpk  
Design & Supervision  
adresa:  
Rr. "Gjike Kuqali", P.23/2, Ap.1, Tirane

KONTRATA  
"STUDIM PROJEKTIM NE  
INFRASTRUKTUREN ARSIMORE,  
RRUGORE, KULTURORE E SHERBIMEVE  
PUBLIKE VENDORE NE BASHKINE  
TIRANE PER VITIN 2021".

OBJEKTI  
NDERTIM SHKOLLA E MESME E  
BASHKUAR "MERSIN DUQI"

ZONA  
NJËSIA ADMINISTRATIVE BERZHITE,  
FSHATI IBE

FAZA E PROJEKTIT  
PROJEKT ZBATIM

PROJEKTI ARKITEKTONIK  
Ark. Iva MEZEZI  
Nr.Lic.A.0831/4

PROJEKTI KONSTRUKTIV  
Ing.Novrus LEVANAJ  
Nr.Lic.K.0152/5

PROJEKTI HIDROSANITAR  
Ing.Ditika QATIPI  
Nr.Lic.K.0006/8

PROJEKTI ELEKTRIK  
Ing.Arian FINDO  
Nr.Lic.E.0843/2

PROJEKTI MEKANIK  
Ing.Andis TIRANA  
Nr.Lic.M.0393/2

PROJEKTI MNZ  
Ing.Erjona Qatipi  
Nr.340 Dt. 17/01/2017

KONTROLLOI  
Ing.Ditika QATIPI  
Nr.Lic.K.0006/8

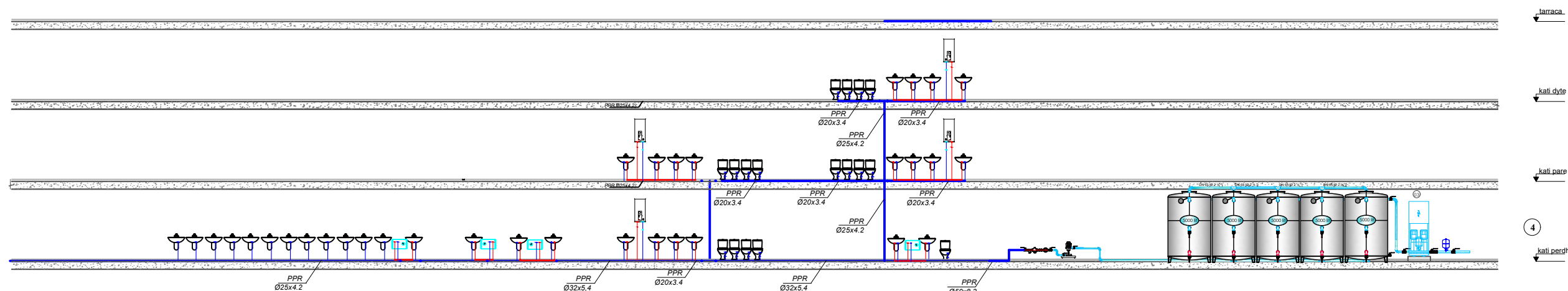
EMERTIMI I FLETES  
INSTALIMI I UJESJELLESIT

SHKALLA: 1:160  
GUSHT 2023

NR.FLETES  
**U-03**

VULA

## SKEMA PRINCIPIALE E FURNIZIMIT ME UJE

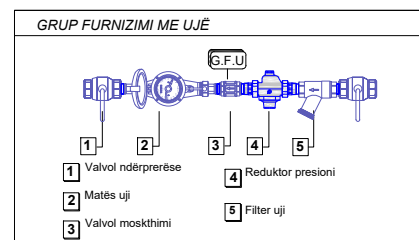


- 01 Grup furnizimi me ujë /  
 02 Rezervuar uji per sistemin e furnizimit me uje sanitar dhe sistemin e mbrojtjes nga zjarri /
- Volumi/Volume:** 5000 liter  
**Diametri/Diameter:** 1600 mm  
**Lartesia/Height:** 2585 mm  
**Lidhjet/Connection:** Ø2"
- 03 Grup pompimi me shpejtesi variabel (inverter), per furnizimin me uje sanitar, pompe e thjeshte  
 Prurja: 7-10 m<sup>3</sup>/h,  
 Prevalenca: 35-40 mKH<sub>2</sub>O,  
 Fuqia elektrike: 2x2.2 kW,  
 Ushqimi: 3-400V / 50Hz,  
 Lidhjet: 2", PN16  
 Shkalla mbrojtëse: IP54  
 E kompletuar me te gjithë aksesoret e nevojshem. /

- 04 / Stacioni i Pompave te Mbrojtjes Kundra Zjarrit. Sistemi i rritjes së presionit kompakt në përputhje me DIN 14462 .
- Electrical pump / Pompe Elektrike**  
 - Flow/Prurja: 18000 L/h  
 - Head/Prevalenca: 60 mKH<sub>2</sub>O  
 - Power/Fuqia: 2X5.5 kW  
 - Current/Rryma: 2X5.5 A  
 - Voltage/Tensioni: 3/400 V, 50 Hz  
 - Protective rate/Shkalla mbrojtëse: IP 54
- Jockey Pump / Pompa Pilot**  
 - Power/Fuqia: 1.1 kW  
 - Current/Rryma: 2.7 A  
 Manifold Suction / Kolektori ne thithje / DN65 PN10.  
 Dimensions / Dimensionet : 1609x1230x1748 mm

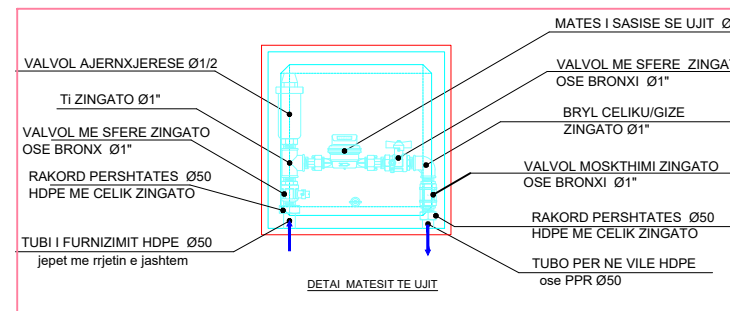
- 05 **Autoklave**  
 Presioni max. i punes: 8 bar  
 Presioni i ngarkimit: 1.5 bar  
 Kapaciteti: 300 lit  
 Diametri 650 mm  
 Lartesia 1230 mm  
 P.max 8 bar  
 Lidhja Ø11/2"
- 06 **GALIXHANT MEKANIK**  
 07 **GALIXHANT ELEKTRIK**  
 09 Grup pompimi me shpejtesi variabel (inverter), per furnizimin me uje sanitar rezervuaret, pompe e thjeshte  
 E kompletuar me te gjithë aksesoret e nevojshem. /

- 08 **Filter rere**  
 Karakteristikat Teknike:  
 - Diametri hyrje/dalje: 2"  
 - Volumi 200 lit  
 - Prurja : 6 - 10 m<sup>3</sup>/h  
 - Fuqia elektrike 12V  
 - Presioni maksimal i punës 2-7 bar  
 - Materiali vetrarezine  
 Kompletuar me valvol me timer,



**Shenim Teknik:**

- Te gjithë instalimet e sistemit te furnizimit me uje sanitar do te jene me tuba HDPE ne pjesen e jashtme apo te brendeshme te shkolles te cilat instalohen ne toke;
- Te gjitha instalimet e tubave qe do te behen neper banjo do te behen me tuba PPR.
- I gjithë instalimi i tubave te ujit sanitar (ngrohje/ftohje) brenda ambienteve te shkolles do te vishen me termoizolim δ = 6 mm;
- Te gjithë lavamanet, etj, do te pajisen me mishelator aty ku ka furnizim me uje te ngrohte dhe aty ku ka vetem furnizim me uje te ftohte te instalohen grup vetem me nje dalje (kjo nuk nenkupton qe do instalohen rubineta uji te thjeshta);
- Ne te gjithë WC-te jane instaluar valvula per bllokimin e ujit ne rast sherbimi apo demtimi, ne menyre qe te behet e mundur ndalimi i menjehershëm i ujit;
- Testimi i lidhjeve me presim te behet ne baze te normave dhe standardeve ne fuqi, bazur ne metodologjin e testimit e cila duhet te perpilohet nga kontraktori dhe miratohet nga supervizori para fillimit te ç'do lloj testimi.



KONTRATA  
 "STUDIM PROJEKTIM NE INFRASTRUKTUREN ARSIMORE, RRUGORE, KULTURORE E SHERBIMEVE PUBLIKE VENDORE NE BASHKINE TIRANE PER VITIN 2021".

OBJEKTI  
 NDERTIM SHKOLLA E MESME E BASHKUAR "MERSIN DUQI"

ZONA  
 NJËSIA ADMINISTRATIVE BERZHITE, FSHATI IBE

FAZA E PROJEKTI  
 PROJEKT ZBATIM

PROJEKTI ARKITEKTONIK  
 Ark. Iva MEZEZI  
 Nr.Lic.A.0831/4

PROJEKTI KONSTRUKTIV  
 Ing.Novrus LEVANAJ  
 Nr.Lic.K.0152/5

PROJEKTI HIDROSANITAR  
 Ing.Ditika QATIPI  
 Nr.Lic.K.0006/8

PROJEKTI ELEKTRIK  
 Ing.Arian FINDO  
 Nr.Lic.E.0843/2

PROJEKTI MEKANIK  
 Ing.Andis TIRANA  
 Nr.Lic.M.0393/2

PROJEKTI MNZ  
 Ing.Erjona Qatipi  
 Nr.340 Dt. 17/01/2017

KONTROLLOI  
 Ing.Ditika QATIPI  
 Nr.Lic.K.0006/8

EMERTIMI I FLETES  
 INSTALIMI I UJESJELLESIT

SHKALLA: 1:160

GUSHT 2023

NR.FLETES

**U-04**

VULA