

# RELACIONI TEKNIK

**OBJEKTI :**

**“ Zgjerimi i kupes se rezervuarit Helshan 2”**

**Vendndodhja : Helshan, Has.**

**Konsulenti :**

**AD-VISION**



**Porositës :**

**BASHKIA HAS**



**Tiranë 2019**

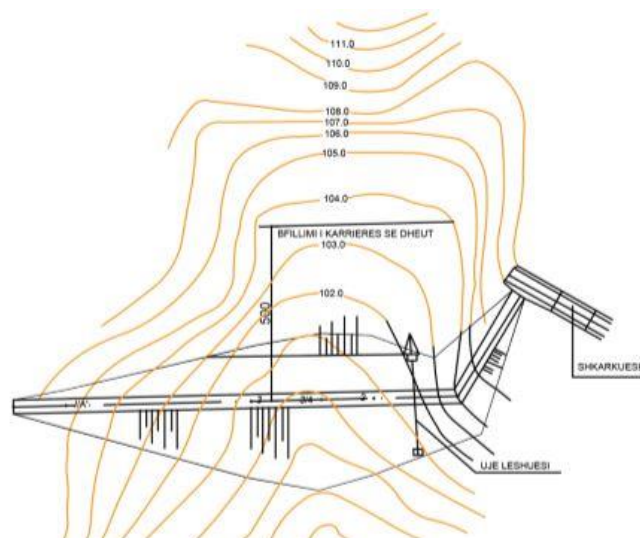
## 1. Pozicioni i Objektit

Objekti pozicionohet ne jug-perendim te qytetit te Hasit me kordinatat e ilustruara ne foton e mëposhtme. Mund te aksesohet nga aksi SH23. Ndodhet ne zone kodrinore-malore. Ne rreze te saj ndodhen disa objekte banimi dhe nje shkolle 9 vjecare.



## 2. Gjëndja ekzistuese

Gjendja ekzistuese nga evidentimi ne terren paraqitet e mire por ka nevojë për disa punime rikonstruksioni. Puseta e shperndarjes dhe kanalet e saj kane nevojë për nderhyrje dhe pastrime pasi jane bllokuar nga bimesia dhe shkurre. Me kete rast lind dhe nevojja për nje mbingritje dhe zgjerim te kupes se rezervuarit duke sjelle nje dyfishim te volumit te ujit dhe si pasojë dyfishim i siperfaqes se ujitshme.

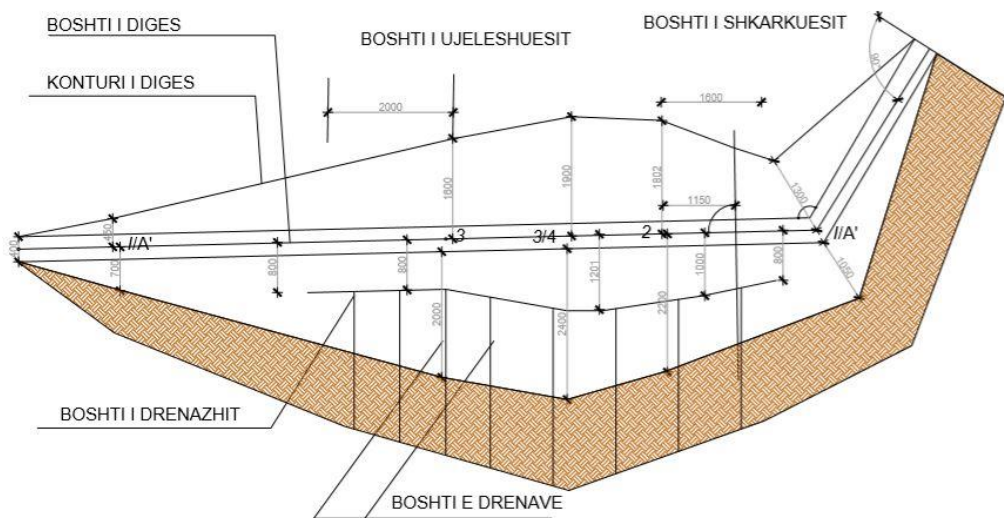


### 3. Përshkrimi i objektit

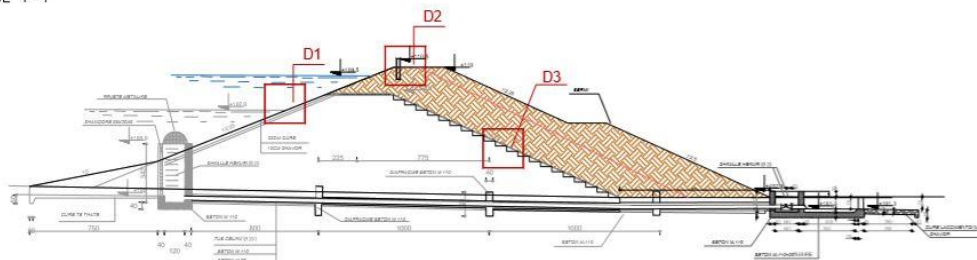
Me mbingritjen e rezervuarit sipas projektit zgjerohet baseni duke synuar rritjen e sipërfaqes së vaditur, rritjen e sipërfaqes së mbjelle, shfrytëzimin e potencialit bujqësor si dhe rritjen e mireqenies së familjeve që preken nga ky rezervuar.

Sipërfaqja e kupes së rez paraqitet 78.000m<sup>2</sup> e cila pas zgjerimit pritet të arrijë në 126.000m<sup>2</sup>. Lartësia ekzistuese e rezervuarit Helshan-2 është 8m dhe propozohet të arrijë në 10m, ndërsa kuota e nivelit normal të ujit është +109.5m. Kapaciteti ujëmbajtës i pjesës së shtuar është 20 000 m<sup>3</sup> ujë. Nga ky objekt marrin ujë për vaditje disa familje të njësisë administrative Helshan.

SKEMA E PIKETIMIT TE KONTURIT MBILARTESIMIT TE DIGES, DRENAZHIT, DRENAVE, UJE LESHUESIT DHE SHKARKUESIT

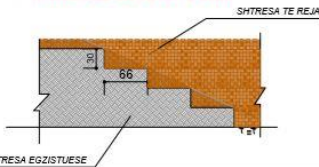


PRERJE 1-1



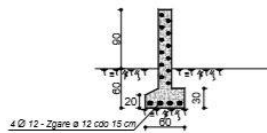
**D1 sh 1:50**

LIDHJA E SHTRESAVE EGZISTUESE  
TE DIGES ME SHTRESAT E REJA



**D2 sh 1:50**

PARAPET BETON-ARME H=1.5M



**D3 sh 1:50**

VESHJE E DIGES



PLANIMETIA E DIGES SE MBILARTESUAR



#### 4. Qëllimi dhe objektivat

Qëllim i projektit është zhvillimi i qendrueshëm i bujqësisë, me objektiv

- Të rritet sipërfaqja e vaditur
- Të rritet sipërfaqja e mbjellë
- Të rriten rendimentet e kulturave bujqësore
- Të rritet interesi i fermerëve për të mbjellur toka bujqësore
- Të përmirësohet shfrytëzimi i burimeve ujore
- Të rritet kohezioni social

#### 5. Rezultatet e pritshme

Rikonstruksioni i rezervuarit do të sjell:

- Rritjen e sipërfaqes së tokës së punueshme
- Rritje e të ardhurave familjare dhe të mirëqenies
- Ulje të numrit të të papunëve
- Ulje të emigrimit
- Ulje të numrit të familjeve në skemen e ndihmës ekonomike
- Përmirësimin e kohezionit social dhe rritjen e mundësive të bashkëpunimit mes fermerve

#### 6. Peshkrimi i punimeve

Punimet e parashikuara për projektin janë analizuar dhe paraqiten në tabelat e mëposhtme të cilat janë të paraqitura dhe në preventivin e projektit së bashku me cmimet

NR	NR/AN	EMERTIMI I PUNIMEVE	NJESIA	SASIA
A	<b>PUNIME NDERTIMORE</b>			
1	3.104/b	Germim dheu me eskavator shkarkim ne automjet.	m <sup>3</sup>	42100
2	3.104/a	Germim dheu me ekskavator per kanalin ushqyes	m <sup>3</sup>	467
3	3.158/1	Transport dheu me mjete deri 1 km	m <sup>3</sup>	42100
4	3.161/1	Rrafshim skrapate dige me eskavatore	m <sup>2</sup>	4230
5	3.164	Rrafshim e ngjeshje dheu ne dige	m <sup>3</sup>	42100
6	3.244/1	b/a per shkarkuesin katastrofik	m <sup>3</sup>	148,0
7	3.377	Ndertim drenazhi, mbushje me gure lumi	m <sup>3</sup>	258,0
8	3.376	Gure kave 20cm per veshjen e biefit te siperm	m <sup>3</sup>	150,0
9	1.39.p	Parapet b/a parafabrikat	m <sup>3</sup>	74,0
10	3.25/c	Germim me krahe per kanalin vadites seksion detyruar me gjeresi , h=1.5 m	m <sup>3</sup>	570,0
11	2.262/3	Veshje me beton kanali U1+U2+U3 C12/15	m <sup>3</sup>	110,0
12	2.575	Puse kontrolli 1x1x1.5m	cope	2,0
13	3.244/1	B/a per bazamentin e pompes	m <sup>3</sup>	8,0

14	3.244/1	b/a per diafragmen	m <sup>3</sup>	2,8
15	An 4.74	F.V tub celiku ne ujeleshues	ton	1,2
16	4.122/7	F.V Saracineske fi 200	cope	1,0
17	An	F.V Pompe uji fuqi 20 kw + instalime elektrike	cope	1,0