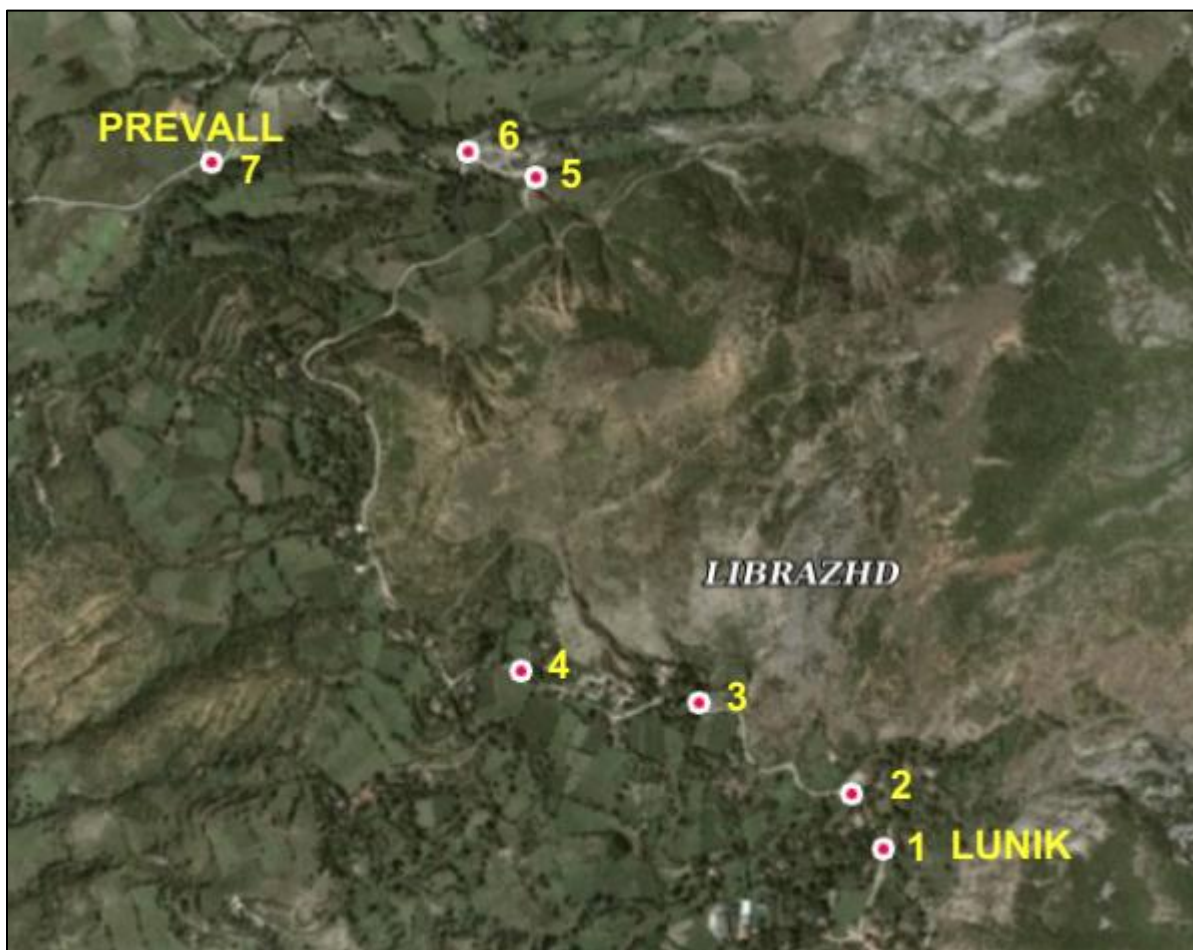


**RELACION
GJEOLIGO-INXHINJERIK I RRUGËS AUTO
«LUNIK-PREBALL » NJËSIA ADMINISTRATIVE
LUNIK, BASHKIA LIBRAZHD**



POROSITI:

« SIRE-ALB SH.P.K » VLORË

PUNOI: NXH. GJEOLOG

DASHAMIR GEGA

NR I LICENCËS PROFESIONALE

GJ-0378/2

LIBRAZHD, SHTATOR 2024

HYRJE

Me kërkesën e subjektit « **SIRE-ALB** » sh.p.k me adresë :**Rruga gjergj Arianiti Vlorë** u krye studimi i kushteve gjeologo-inxhinjrike të rrugës auto «**Lunik-Prevall**», njësia administrative Lunik, bashkia Librazhd. Studimi ka për qëllim:

- ❖ Të studjoje llojet shkembore ku do të hidhen shtresat e çakullit dhe zhavorit si dhe ato të asfaltit të kësaj rruge auto.
- ❖ Të saktësojë vetitë fiziko-mekanike të shtresave gjeologjike që ndërtojnë bazamentin e Rrugës auto «**Lunik-Prevall**» në gjithë gjaësinë e saj.
- ❖ Të saktësojë shkallën e çarshmërisë dhe të ujëpërcilljes së shtresave gjeologjike nga sipërfaqja e rrugës ekzistuese drejt thellësisë dhe të rekomandojë masat e domosdoshme për qëndrueshmërinë e kësaj rruge.

Për sqarimin e kushteve gjeologo-inxhinjrike të rrugës auto «**Lunik-Prevall** »dhe përcaktimin evidentimin e kërkesave të cituar më lart u kryen këto punime fushore dhe kamerale:

1-U kryen vrojtme të detajuara në gjurmën e rrugës auto «**Lunik-Prevall**», shoqëruar dhe prerje tërthore gjeologjike në zonat problematike.

2-U studjuua literatura gjeologjike si dhe ajo gjeologjike-inxhinjrike si dhe hidrogjeologjike të kryera për zonën Lunik-Prevall nga Shërbimi Gjeologjik Shqiptar.

3- U shfryrëzua eksperiencia e autorit në këtë fushë.

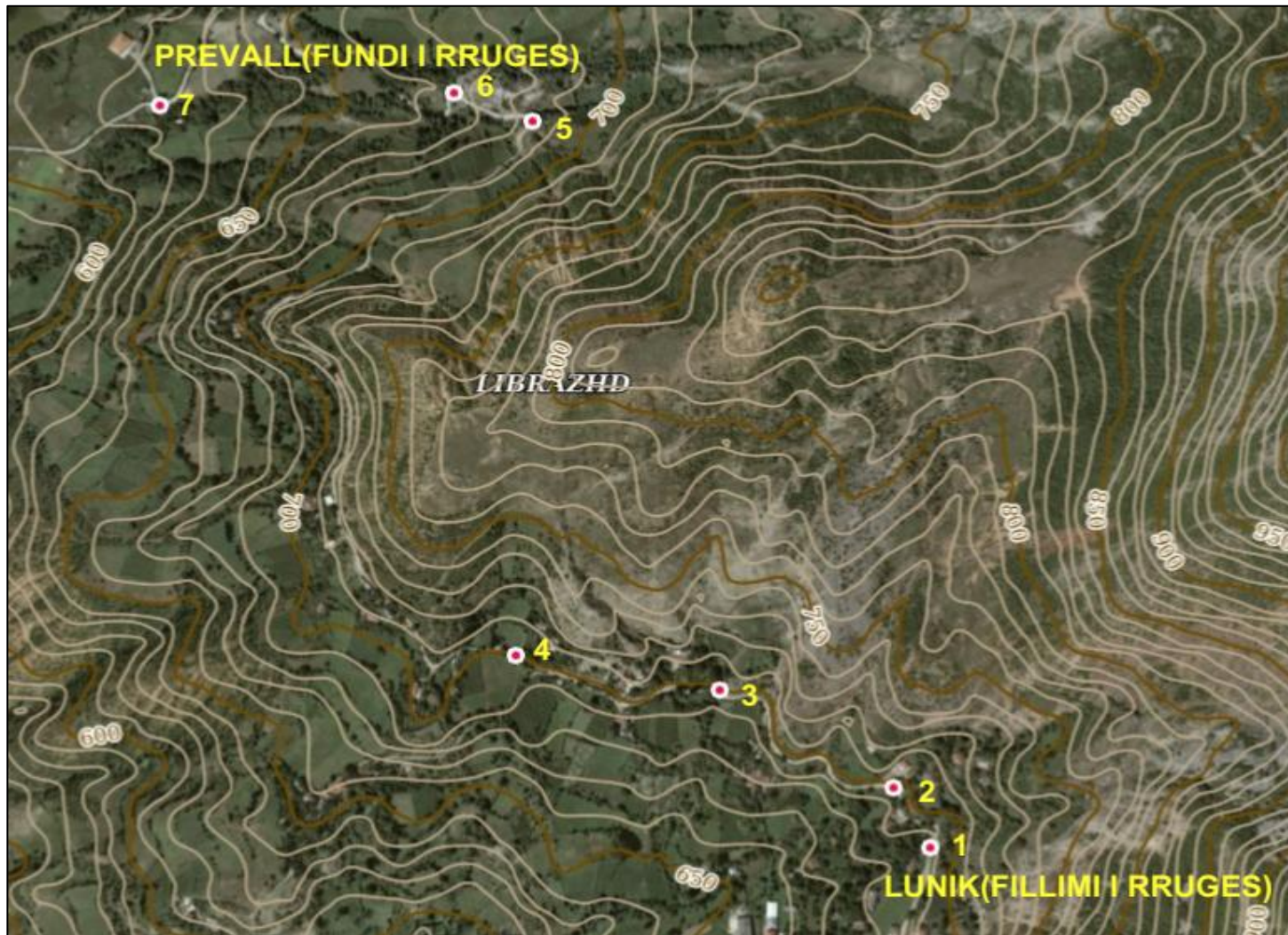


Fig-1: (pozicioni i gjurmës së rrugës auto Lunik-Prevall)

INTERVALI NGA PIKA 1-2.(0.00-105ml)

Kordinatat e pikës **Nr-1**(fillimi i rrugës) në UTM Zone 34N janë:

E=443475.93

N=4571227.56

Z= 690 m

Kordinatat e pikës **Nr-2** në UTM Zone 34N janë:

E= 443442.34

N= 4571300.52

Z= 695 m

Ndërtimi gjeologo-litologo-inxhinierik i truallit të ndërtimit

Mbi bazën e vrojtimeve të kryera në teren në intervalin e rrugës 0,00-105 ml (nga mulliri tek përroi malor) kemi deluvione të shpatit të ngjeshura të përfaqësuar nga copra dhe blloqe shkëmbore të madhësës së ndryshme nga disa centimetra deri në 3 metra dhe material argjilorë në masën 40-50%. Duke qenë se kjo shtresë ka të pranishëm ujërat sipërfaqësore is dhe ato nëntokësore shtresa argjilore tretet nga qarkullimi i ujërave dhe krijohen ulje të sipërfaqes së rrugës auto gjatë qarkullimit të mjeteve të transportit. Sasia e ujërave që përshkruajnë këtë shtresë është e konsiderueshme sidomos në mot me lagështirë.

Për të eliminuar këtë fenomen gjeologo-inxhinierik që në të ardhmen jep ulje të nivelit të rrugës, plasaritje të shtresave zhavorike dhe asfaltike rekomandohet:

1-Përforcimi i mureve ekzistuese dhe ndërtimi i mureve të ri mbajtës në pjesën përendimore të këtij segmenti. Muret të jenë të tipit kullus të ujërave nëntokësore dhe sipërfaqësore.

2- Eliminimi i ujerava sipërfaqësore si dhe atyre nëntokësore duke bërë sistemimin e tyre me kanale kulluse në pjesën lindore. Niveli i kanalit të kullimit të ujërave sipërfaqësore të jetë 30-40 centimetra poshtë shtresave zhavorike të rrugës auto.

INTERVALI NGA PIKA 2-3. (105,00-400ml)

Kordinatat e pikës **Nr-2** në UTM Zone 34N janë:

E= 443442.34

N= 4571300.52

Z= 695 m

Kordinatat e pikës **Nr-3** në UTM Zone 34N janë:

E= 443231.28

N= 4571434.17

Z= 698 m

Intervali:105-400.00 metër:

Depozitime deluviale si dhe gravitative (të rrëshqitura në kohëra gjeologjike) që tani janë të stabilizuara të përfaqësuar nga blloqet dhe copat gelqerorësh të madhësive të ndryshme nga disa centimetra deri në dhjetra metra si dhe material argjilorë i ardhur nga qarkullimi i ujërave sipërfaqësore. Gelqerorët brekciözë janë pjesërisht të çimentuar si rezultat i qarkullimit të ujërave sipërfaqësore në periudha të gjata gjeologjike. Në aspektin gjeologjik ky interval rruge:

- 1- Nuk ka probleme rrëshqitje apo ulje të bazamentit të rrugës.
- 2- Trashësia e shtresave zhavorike të jete sipas standarte normale të ndërtimit të rrugëve.

INTERVALI NGA PIKA 3-4.(400.00-700ml)

Kordinatat e pikës **Nr-3** në UTM Zone 34N janë:

E= 443231.28

N= 4571434.17

Z= 698 m

Kordinatat e pikës **Nr-4** në UTM Zone 34N janë:

E= 442935.84

N= 4571483.90

Z= 700 m

Intervali: 400.00-700.00 metër:

Depozitime flishidale të eocenit të përfaqësuar nga ndërthurje ritmike ranore-mergele, argjila të çimentuara dhe me trashësi që shkojnë deri në 200 metra. Relievi në veri të këtij intervali është i pjerrët dhe të gjithë ujërat sipërfaqësore si dhe ato nëntokësore grumbullohen në nivelin e rrugës auto duke i kthyer shtresat argjilore në plastike. Kthimi i këtyre shtresave në plastike në periudhat e lagështirës prish ekuilibrin e shtresave zhavorike si dhe ato të asfaltit dhe si e tillë rruga prishet.

Në këtë intervalë rruge rekomandohet:

- 1- Heqja e shtresës argjilore në dyshemene e rrugës dhe rritja e trashësisë dhe granulometrisë së shtresave zhavorike.

- 2- Kullimi i ujërave sipërfaqësore dhe nëntokësore në pjesën veriore të rrugës auto.
- 3- Hapja e dranazhimeve në dy zona ku kemi të pranishëm daljen e ujit në trajtë burimi dhe derdhja e tyre sipas rekomandimeve të studimit.

INTERVALI NGA PIKA 4-5.(700-2000,00ml)

Kordinatat e pikës **Nr-4** në UTM Zone 34N janë:

E= 442935.84

N= 4571483.90

Z= 700 m

Kordinatat e pikës **Nr-5** në UTM Zone 34N janë:

E= 443027.40

N= 4572124.36

Z= 685 m

Intervali: 700.00-2000.00 metër:

Depozitime flishidale të eocenit të përfaqësuar nga nderthurje ritmike ranore-mergele, argjila të çimentuara dhe ma trashësi që shkojnë deri në 200 metra. Relievi në lindje të këtij intervali është i tillë që ujërat sipërfaqësore nuk grumbullohen në nivelin e rruges auto. Nuk vërehen rreshqitje gravitative në këtë segment të rruges auto.

Në pikëpamjen gjeologo-inxhinjerieke ky intervalë përfaqësohet nga:

- 1- Shtresa të qëndrueshme gjeologo-inxhinjerieke, pa rreshqitje.
- 2- Në hedhjen e shtresave zhavorike të perdoren standarte normale të ndërtimit të rrugeve.

INTERVALI NGA PIKA 5-6.(2000-2100)

Kordinatat e pikës **Nr-5** në UTM Zone 34N janë:

E= 443027.40

N= 4572124.36

Z= 698 m

Kordinatat e pikës **Nr-6** në UTM Zone 34N janë:

E= 442938.59

N= 4572166.25

Z= 675

Intervali: 2000.00-2100.00 metër:

Depozitime flishidale te eocenit të përfaqësuar nga nderthurje ritmike ranore-mergele, argjila të çimentuara dhe ma trashësi që shkojnë deri në 200 metra. Relievi në veri të këtij intervali është i pjerët dhe të gjithë ujërat sipërfaqësore si dhe ato nëntokësore grumbullohen në nivelin e rrugës auto duke i kthyer shtresat argjilore në plastike. Kthimi i këtyre shtresave ne plastike në periudhat e lagështirës prishë ekulibrin e shtresave zhavorike si dhe ato të asfaltit.

Në këtë intervalë rruge rekomandohet:

- 3- Rritja e trashësisë dhe granulometrisë së shtresave zhavorike.
- 4- Kullimi i ujërave sipërfaqësore dhe nëntokësore në pjesën veriore të rrugës auto.
- 5- Hapja e nje dranazhimi të nje burimi uji nentokesor dhe derdhja e tij ne perroin e fshatit Prevallit i cili ndodhet 10 ml ne veri të këtij segmenti rruge.

INTERVALI NGA PIKA 6-7 ,(2100-2100)

Kordinatat e pikës **Nr-5** në UTM Zone 34N janë:

E= 442938.59

N= 4572166.25

Z= 675 m

Kordinatat e pikës **Nr-6** në UTM Zone 34N janë:

E= 442601.87

N= 4572156.60

Z= 625

Intervali: 2100.00-2600.00 metër:

Depozitime flishidale te eocenit të përfaqësuar nga nderthurje ritmike ranore-mergele, argjila të çimentuara dhe ma trashësi që shkojnë deri në 200 metra.

Relievi në veri të këtij intervali është i pjerët dhe të gjithë ujërat sipërfaqësore si dhe ato nëntokësore grumbullohen në nivelin e rrugës auto duke i kthyer shtresat argjilore në plastike. Kthimi i këtyre shtresave ne plastike në periudhat e lagështirës prishë ekulibrin e shtresave zhavorike si dhe ato të asfaltit.

Në këtë intervalë rruge rekomandohet:

- 6- Rritja e trashësisë dhe granulometrisë së shtresave zhavorike.
- 7- Kullimi i ujërave sipërfaqësore dhe nëntokësore në pjesën veriore të rrugës auto.
- 8- Hapja e nje dranazhimi të nje burimi uji nentokesor dhe derdhja e tij ne perroin e fshatit Prevallit i cili ndodhet 10-15 ml ne jugë të këtij segmenti rruge.

1. PERFUNDIME E REKOMANDIME

- Në ndërtimin gjeologo inxhinierik të gjurmës së rrugës auto «**Lunik-Prevall**» marrin pjesë depozitimet e kuaternarit (Q4 sot) që perfaqësohen nga deluvione të shpatit si dhe ato gravitative të moshës së kuaternarit si dhe depozitimet flishoidale të eocenit e qujtur ndryshe si flishi i zonës së krastës që nderton pjesën kryesore të rrugës.
- Për çdo interval rruge është dhënë ndërtimi gjeologjik si dhe rekomandimet përkatëse për ndërtimin e kësaj rruge.
- Zhvillimi i punimeve të rrugës në zonat problematike të shprehura me lart të bëhet gjithmone duke u konsultuar me hartusin e studimit gjeologo-inxhinierik të rrugës auto.

Perpiloj

STUDIMIN

Dr.Ing. Gjeolog Dashamir Gega

N^o 2366



**REPUBLIKA E SHQIPËRISË
MINISTRIA E INFRASTRUKTURËS DHE ENERGJISË**

Komisioni i Posaçëm i Dhënies së Licencave Profesionale në Fushën e Studimit e Projektimit dhe Mbikëqyrje e Kolaudimit të Punimeve të Ndërtimit

**L I C E N C Ë
GJ.0378/2**

MBIEMRI	GEGA
EMRI	DASHAMIR
ATËSIA	IZET
DATËLINDJA	06.11.1961, Librazhd
VENDBANIMI	Librazhd
DIPLOMUAR, MË	1986
TITULLI	Ing.Gjeolog
Regjistruar në Regjistrin profesional që nga data :	26.06.2019



NË PROJEKTIM

Kat.	9	a	Studim/Vlerësim gjeologjiko-inxhinierik i truallit për objekte civile – ekonomike deri 5 kate.
		b	Studim/Vlerësim gjeologjiko-inxhinierik i truallit për objekte civile - ekonomike mbi 5 kate.
		c	Studim/Vlerësim gjeologjiko-inxhinierik i truallit për objekte të mëdha H/Ç, porte, aeroporte, bazamente me ngarkesa të mëdha.
		d	Studim/Vlerësim gjeologjiko-inxhinierik i trojeve të buta dhe shpateve me qëndrueshmëri të ulët.
		e	Studime e projekte hidrogjeologjike.

KRYETARI I KOMISIONIT

GERTA LUBONJA

