

REPUBLIKA E SHQIPERISE

BASHKIA TIRANE



## RELACIONI ARKITEKTONIK

Rikonstruksion i oficines (studim-projektim)

VENDODHJA: Rruga 5 Maji, Tirane, Shqiperi



## I. POZICIONI I ZONES NE STUDIM

Zona per te cilen paraqitet ky studim ndodhet ne qarkun e Tiranes, bashkia Tirane, perkatesisht ne anen veriore te tij, ne distance ajerore 1.68 km nga qendra e qytetit te Tiranes. Zona ne studim eshte nje zone e mire por gjendja e objektet ekzistues eshte e amortizuar dhe bazuar mbi studimin e kryer eshte e nevojshme kryerje e nje rikonstruksioni per te kthyer ne normalitet funksionimin e ofcines.

### [Vendodhja e Ofcines ne lidhje me qendren e Tiranes \(distanca 1.68 m\)](#)





## II. GJENDJA EKZISTUESE E OFICINES

Objekti ka nje shesh te hapur ne anen lindore dhe jugore, nga aty ka dhe daljen ne rruge. Ne anen veriore dhe perendimore kufizohet nga objekte te tjera dhe nuk ka aksesim.

Rikonstruksioni I oficines eshte propozuar konform rregullave duke respektuar jo vetem karakterin e zones por edhe te gjitha rregullat ne konform te projektimit.

Elementet e perdorur ne fasaden e jashtme jane suva grafiate dhe dritare dopio xhami. Objekti pershtatet mjaft mire me zonen perreth.



Foto te gjendjes ekzistuese



"2H- Construction " shpk

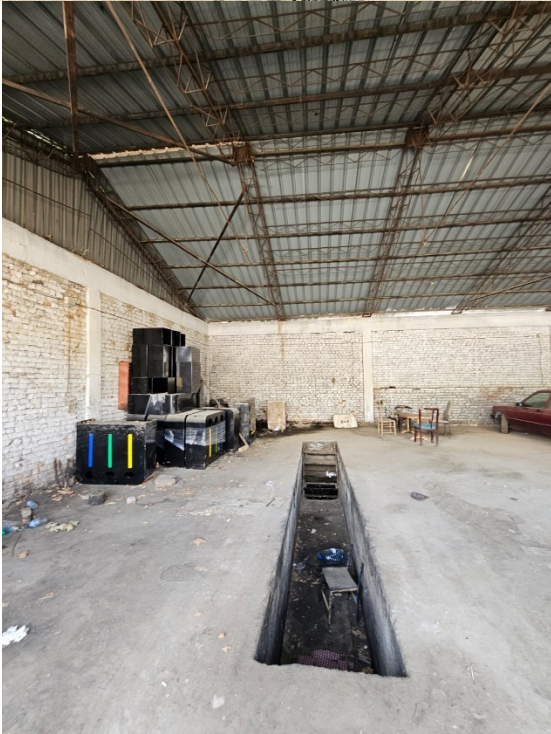
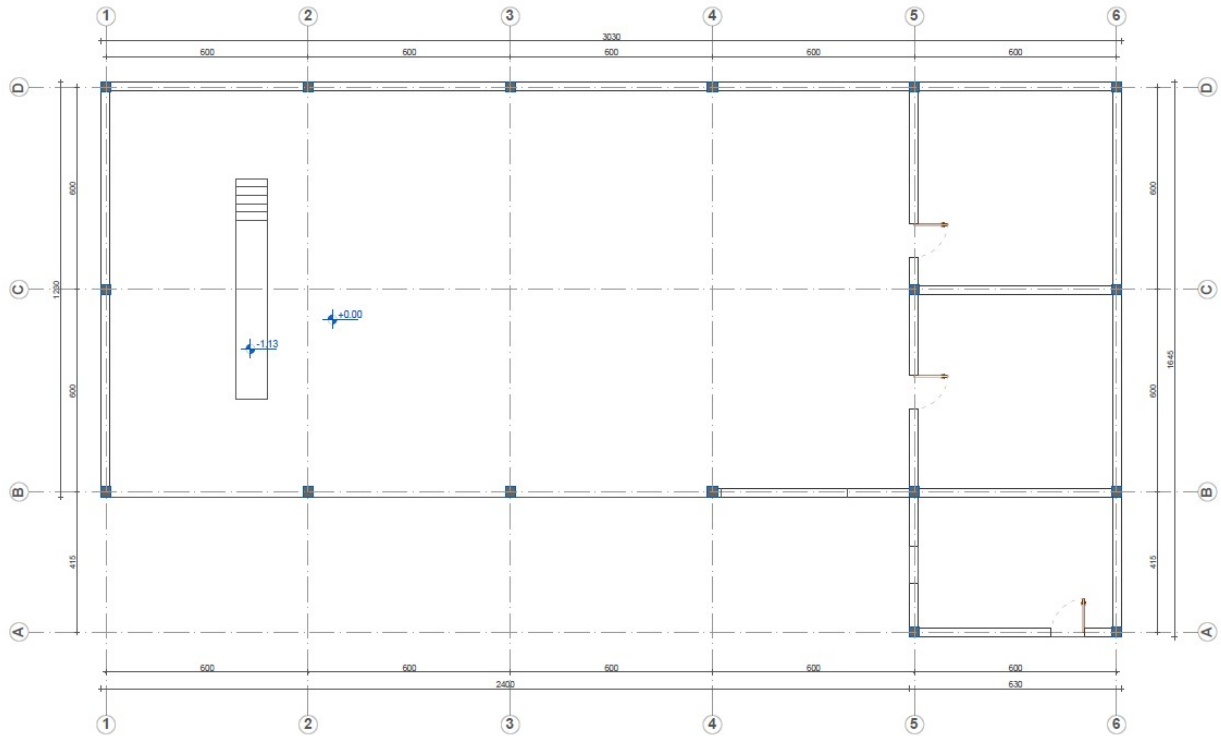


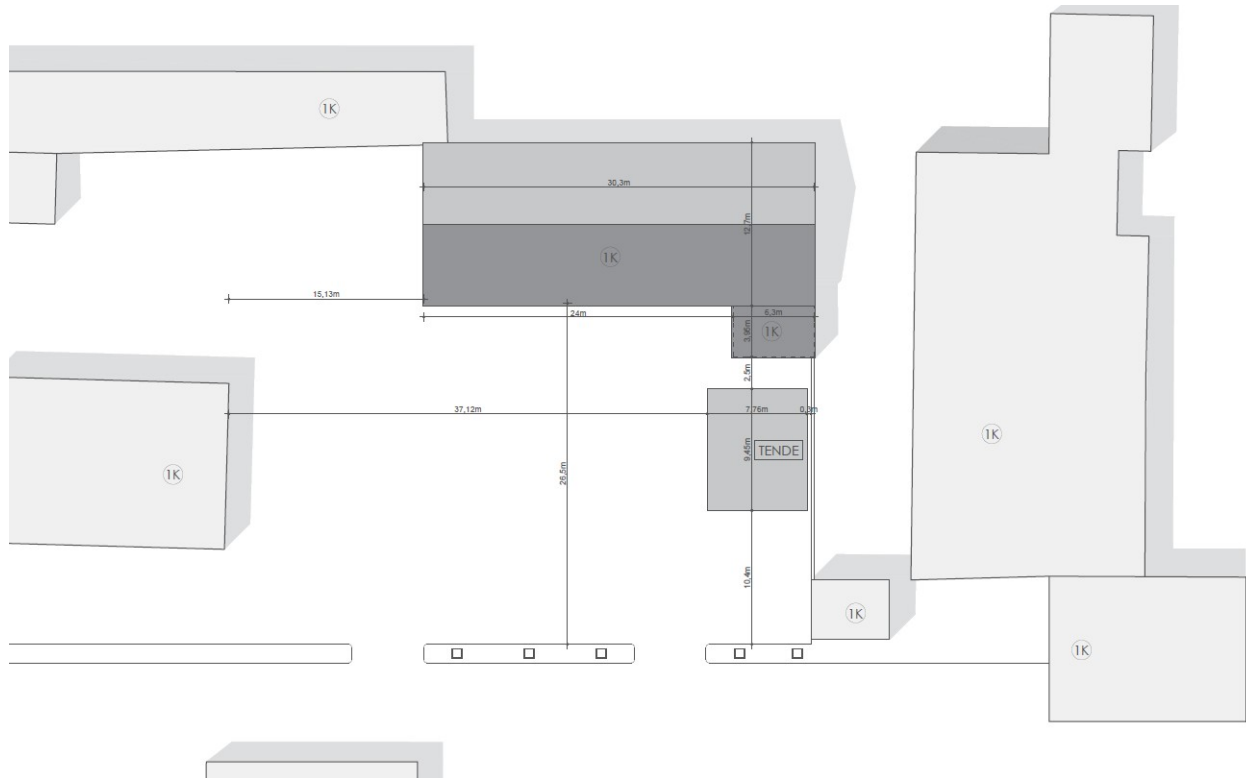
Foto te gjendjes ekzistuese



Planimetria ekzistuese

### III. ARSYET DHE QELLIMET E KETIJ STUDIMI

Per te mundesuar nje funksionim me te mire te ofcines, u pa e nevojshme kryerja e rikonstruksionit te saj. Bazuar rishikimit te gjendjes ekzistuese u pa e nevojshme kryerja e disa punimeve te cilat do te mundesojne ushtrimin e aktivitetit brenda kushteve te punes.



### Planvendosja e propozuar e objektit

Objekti eshte trajtuar me nje arkitekture sa moderne por mbart edhe elemente te arkitektures popullore ne menyren e organizimin funksional dhe dizenjimit te fasades. Objekti krijonjenje harmoni te mire mes sheshit te ndertimit dhe objektit.

Objekti eshte ne perputhje me rregullat e planifikimit urbanistik te zones.

Projekti propozon dhe sistemimin e oborrit te jashtem I cili ndodhet perballe oficines dhe qe do te mundesoje aksesimin sa me te pershtatshem per oficinen.

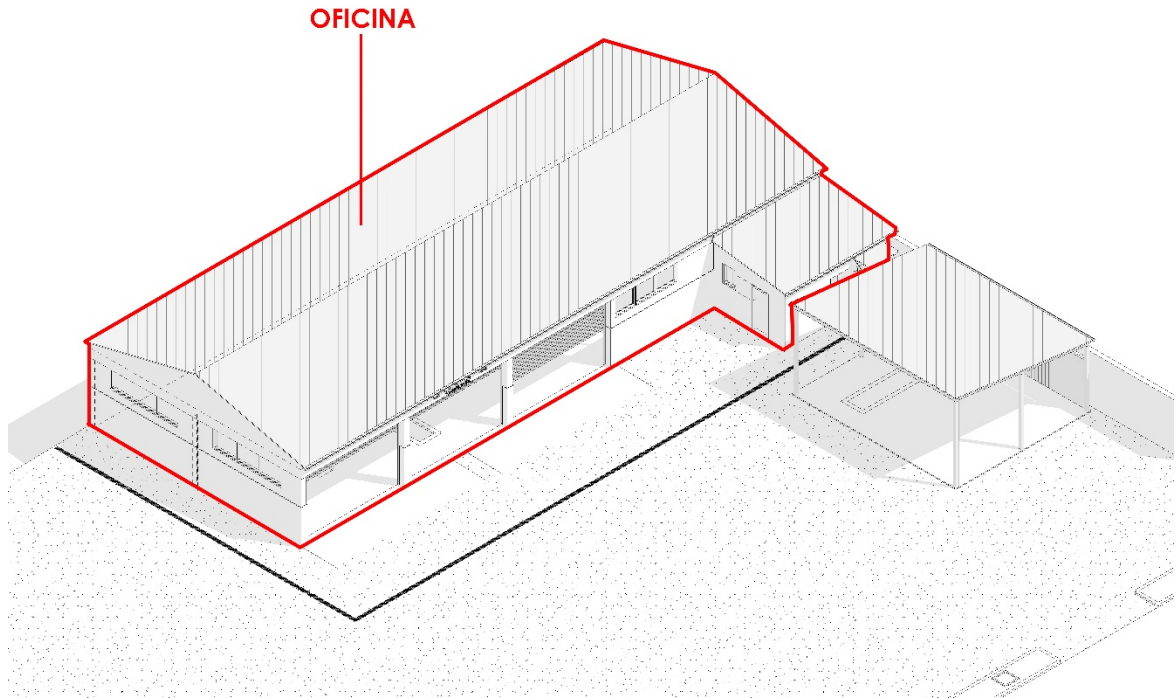




### **Pamje 3 dimensionale e objektit**

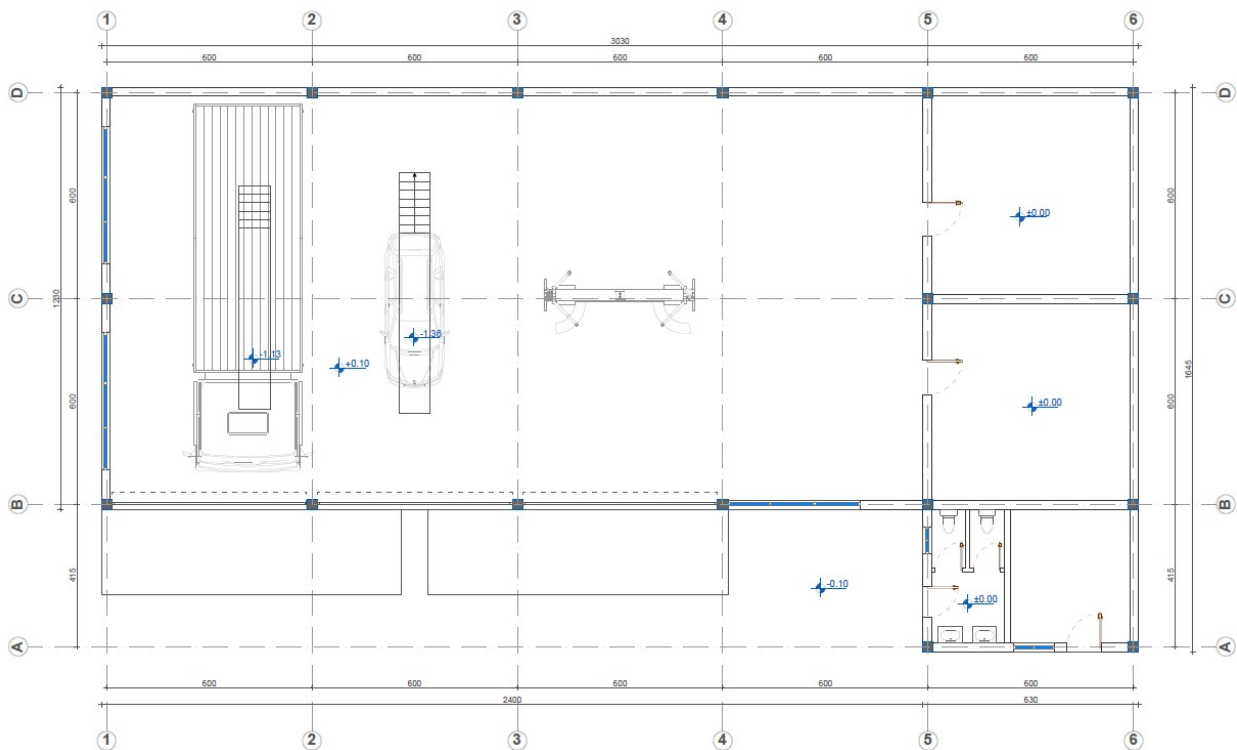
Ndertesa ka nje forme te rregullt. Rikonstruksioni do ti sjellin nderteses nje fryme te re , duke krijuar dhe hapesine teper te pershtatshme.

- Oficina.



#### IV. ORGANIZIMI PLANIMETRIK

*Plani i Katit Perdhe (e propozuar)*



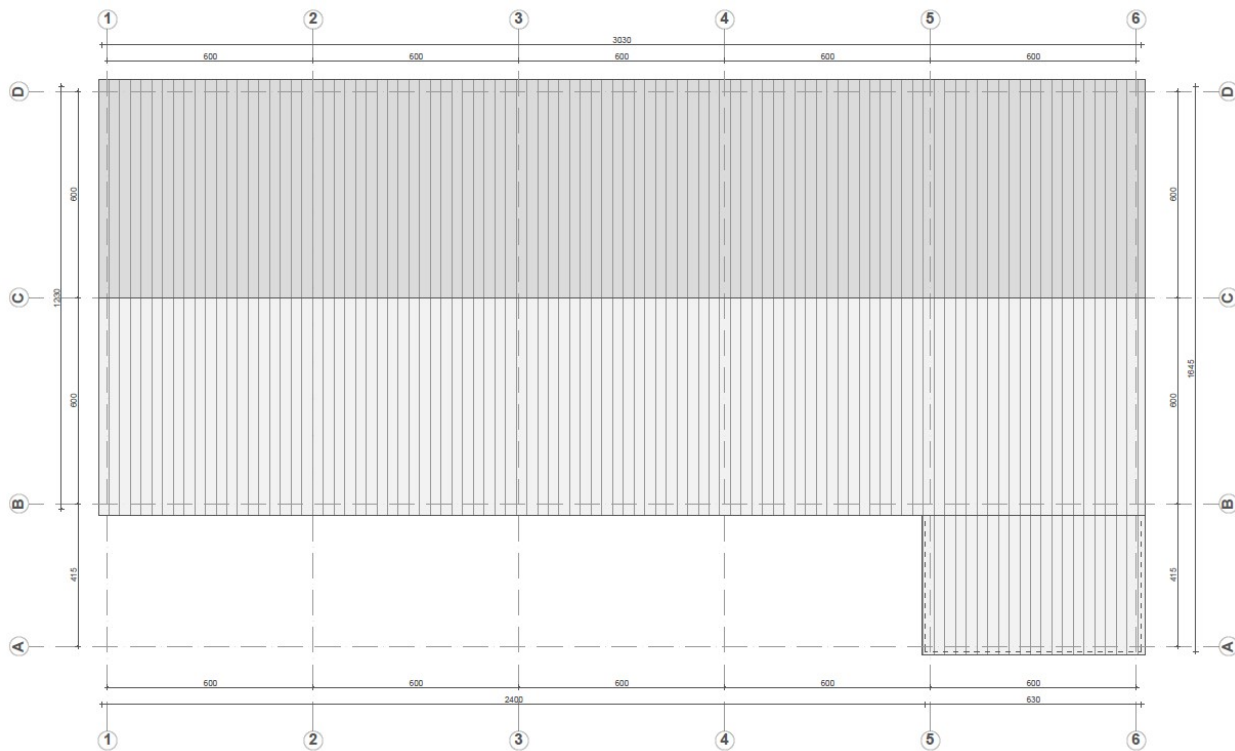
Drejtoria e Përgjithshme e Pastrimit dhe e Gjellbërimit



## "2H- Construction " shpk

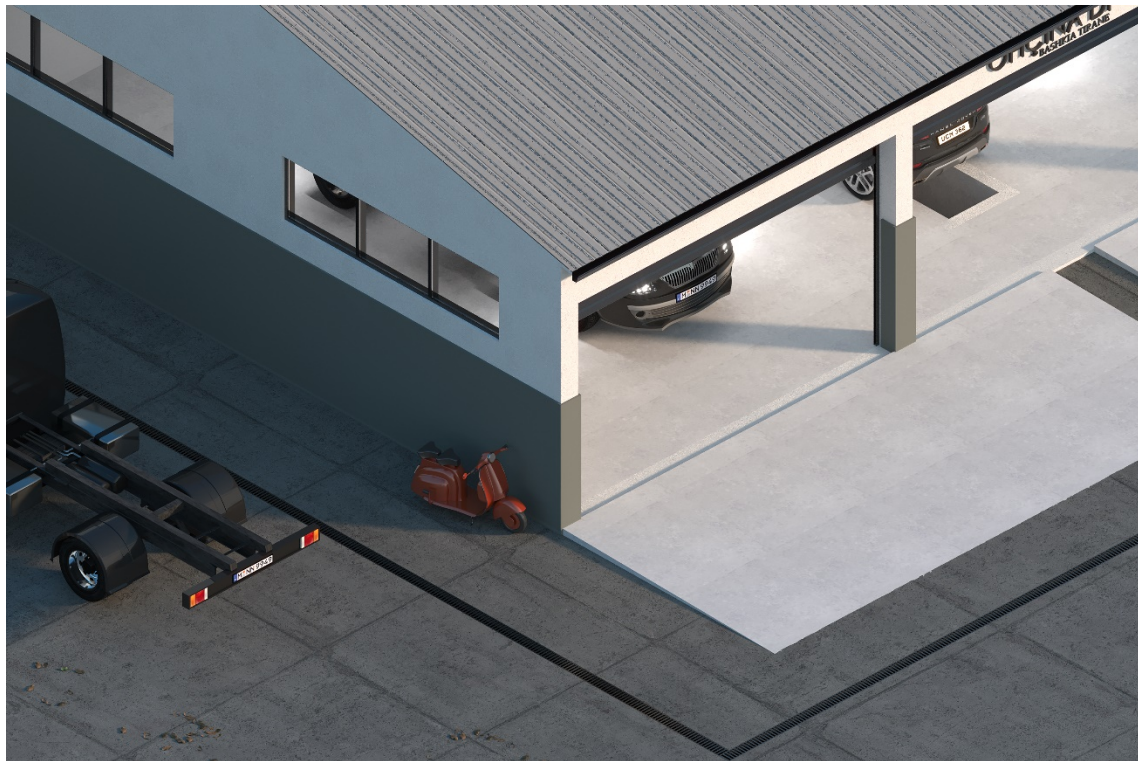
- Kati perdhe ka nje siperfaqe prej 398 m<sup>2</sup>

Ne objekt do te shtohet nje grope e re, e cila do te pozicionohet ne qender te aksit 2 dhe 3. Gjithashtu ne qender te aksit 3 dhe 4 do te pozicionohet nje ure per ngritjen vertikale te automjeteve. Ne pjesen veriperendimore do te jete 1 ambient Teknik dhe ne pjesen veri lindore nje ambient magazinimi per punetoret. Ngjitur me objektin kryesor kemi dhe nje shtese anesore, e cila do te sherbej si tualet dhe ne veri te saj do te jete nje dhome teknike per magazinimin e pajisjeve te lavazhit te automjeteve. Te dyja keto ambiente do te aksesohen nga jashte.



Plani i mbuleses (Propozimi)

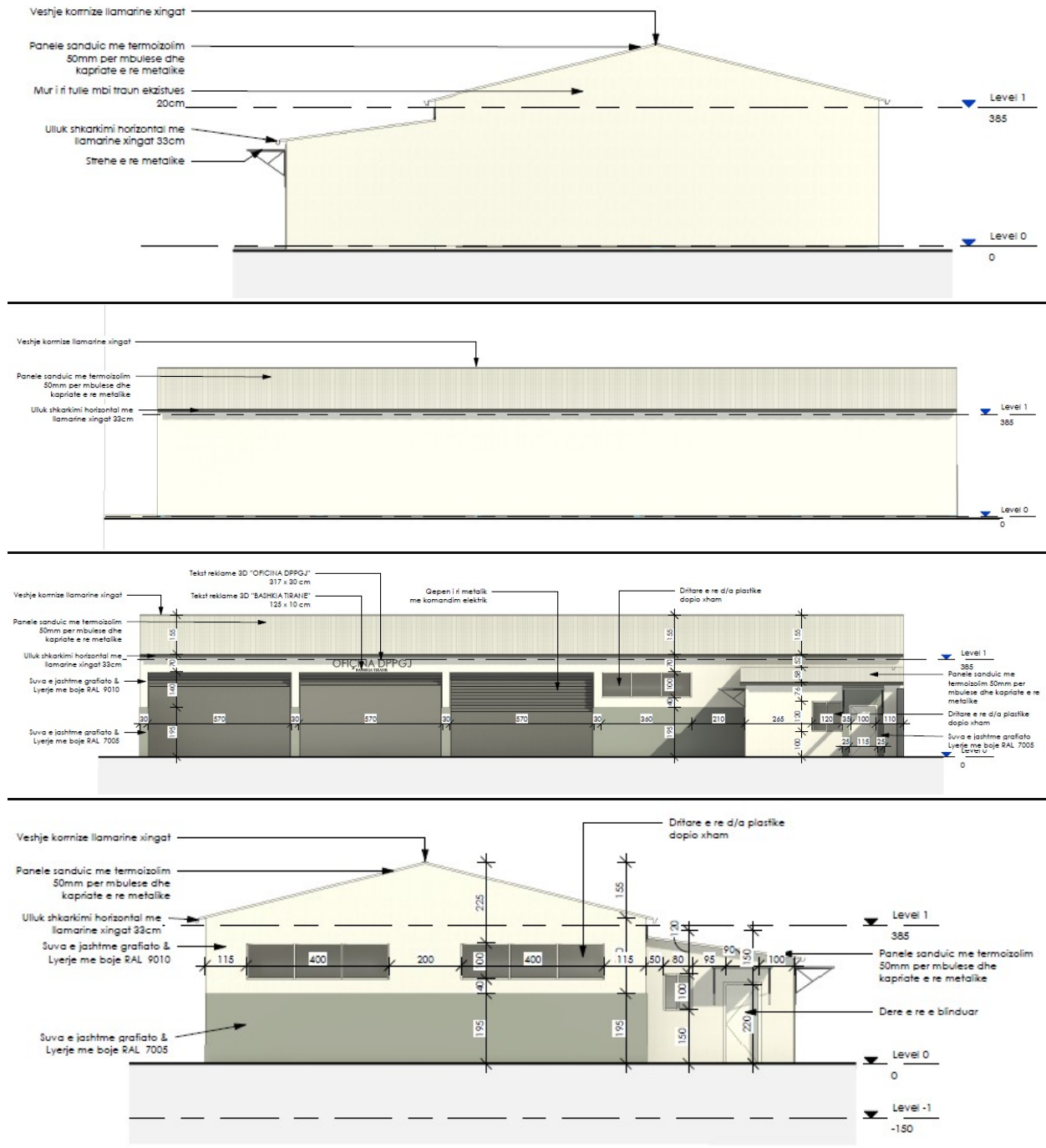
Mbulesa e oficines do te realizohet me panel sanduic me termoizolim 50mm dhe strukture kapriate e re metalike.



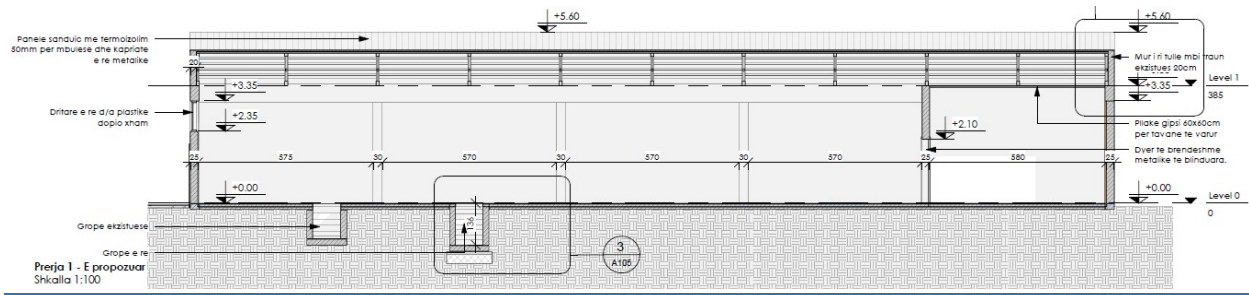
*Pamje 3 dimensionale*



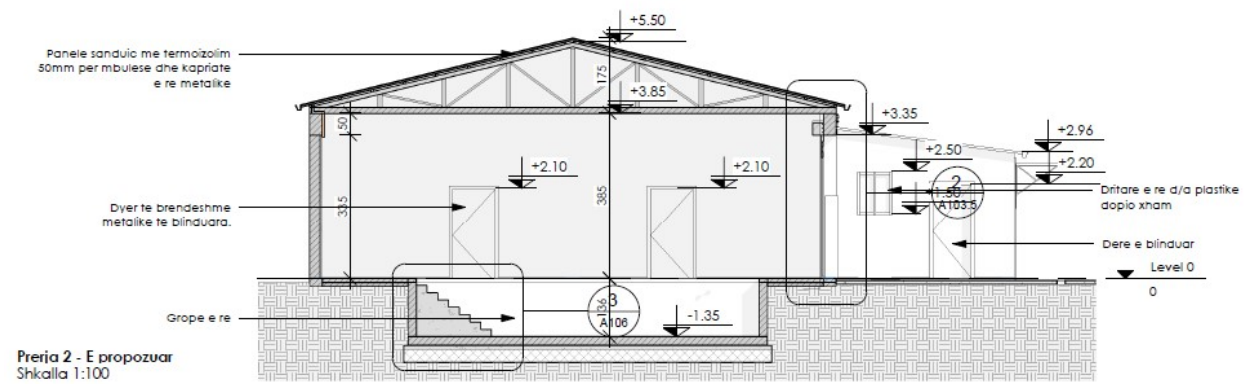
Fasadat e objektit



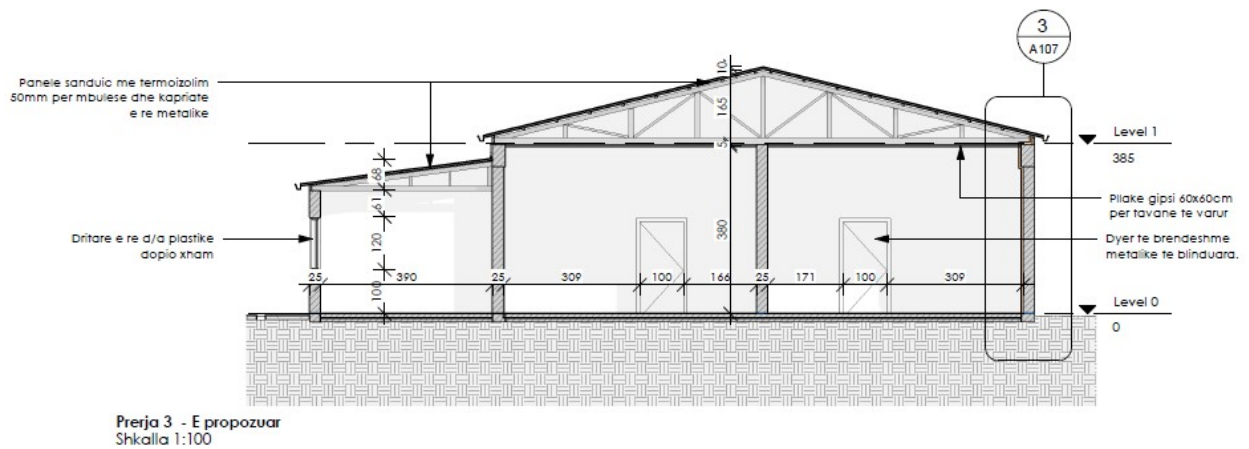
**Prerja 1-1**



**Prerja 2-2**



**Prerja 3-3**

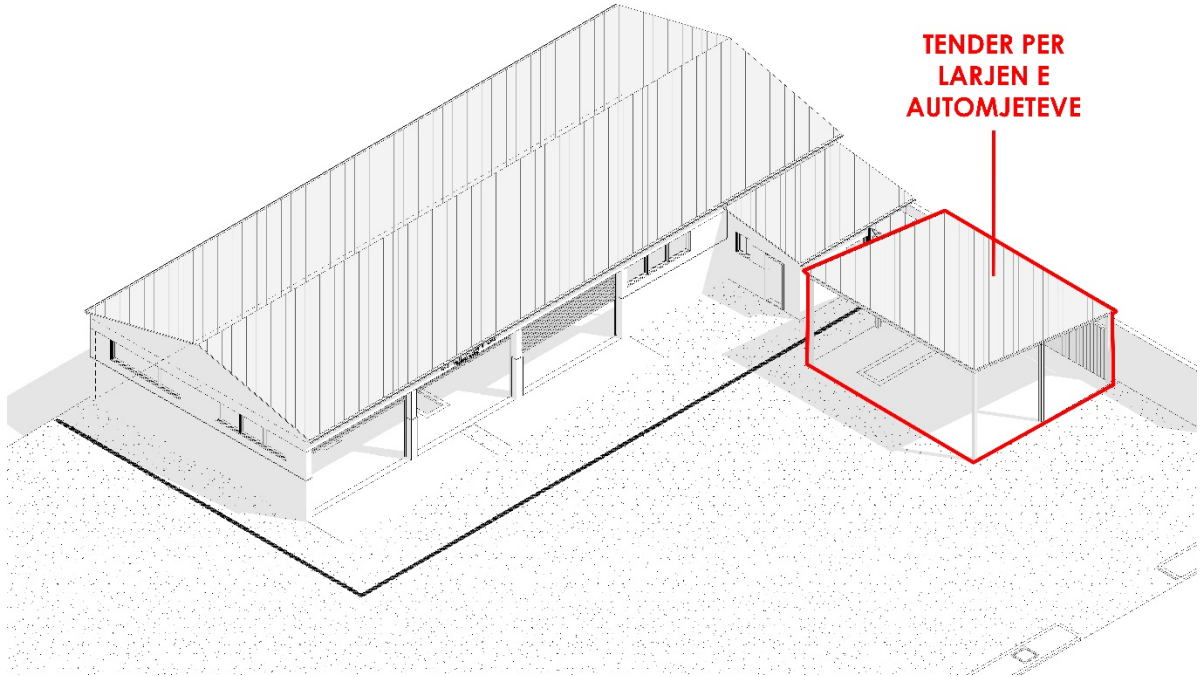




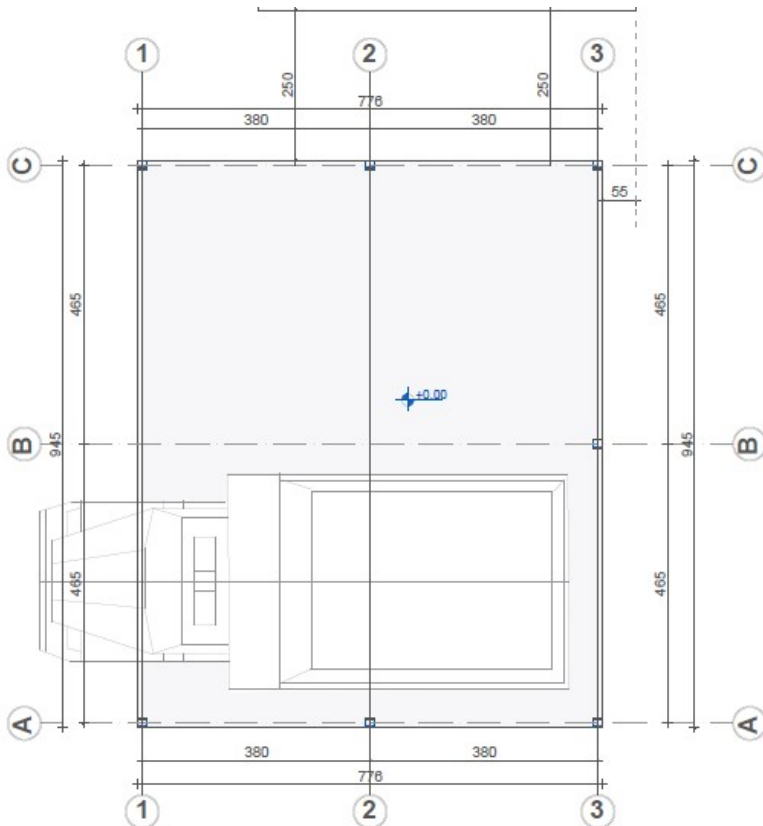
Pamja 3 dimensionale



Tender për larjen e automjeteve



*Projekti i tendes*

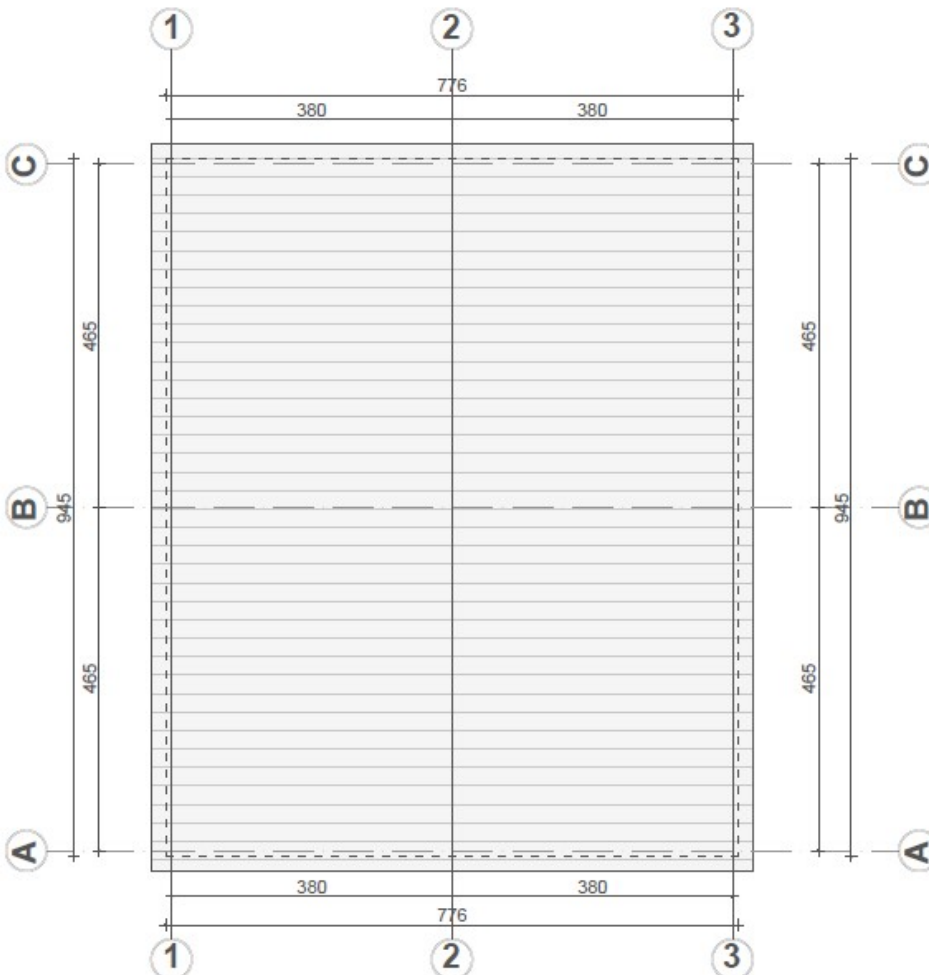




- Tenda

Tenda do te realizohet me konstruksion metalik me themele beton/arme. Tenda do te sherbeje si mbulese per automjetet qe do te lahen. Struktura do te jete e hapur nga te gjitha drejtimet.

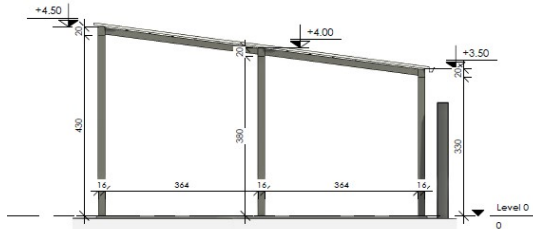
Siperfaqja e tendes eshte: 73.34m<sup>2</sup>



- Plani I mbuleses se tendes

Mbulesa e tendes do te realizohet me panel sanduic 50mm dhe struktura mbajtese do te jete metalike.

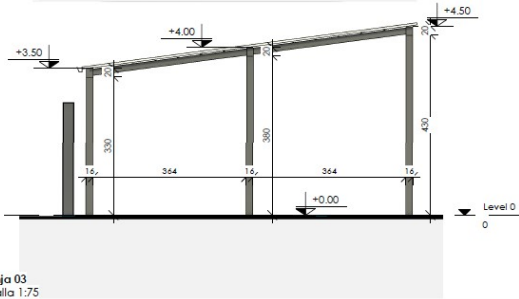
# "2H- Construction " shpk



Pamja 01  
Shkalla 1:75



Pamja 02  
Shkalla 1:75

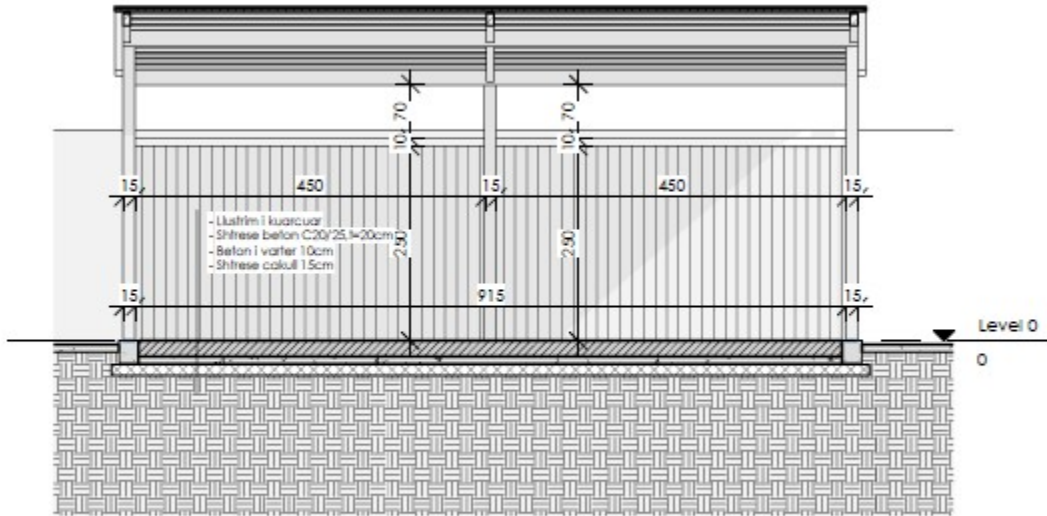


Pamja 03  
Shkalla 1:75



Pamja 04  
Shkalla 1:75

## Pamjet e tendes

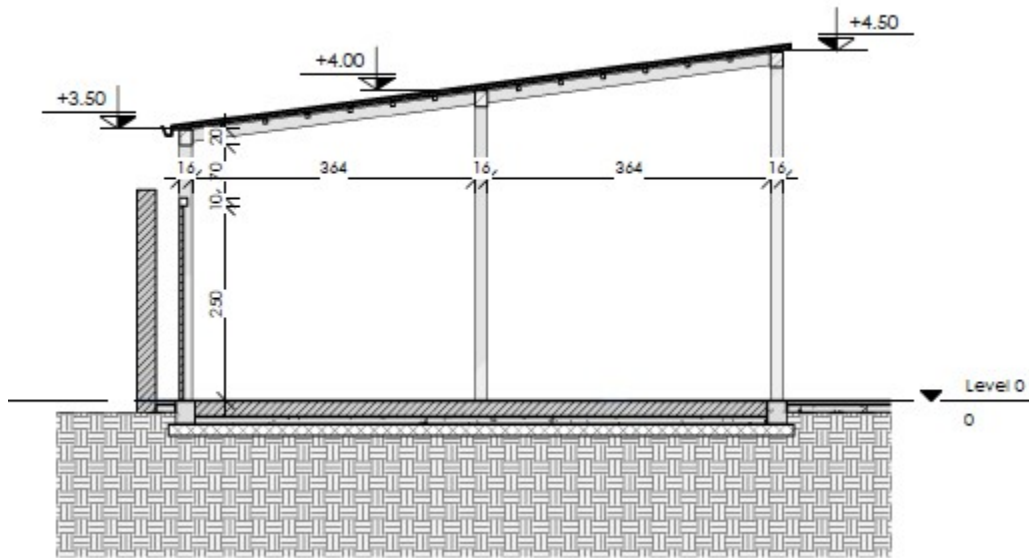


Prerja 1  
Shkalla 1:75

## Prerja 1



"2H- Construction " shpk



Prerja 2





*Pamja 3 dimensionale e tendes.*



*Pamja 3 dimensionale e plote e zones.*

Pergatiti:

**"2H- Construction " shpk Nr .lic. N- 7023/1**

Drejtoria e Përgjithshme e Pastrimit dhe e Gjellbërimit