

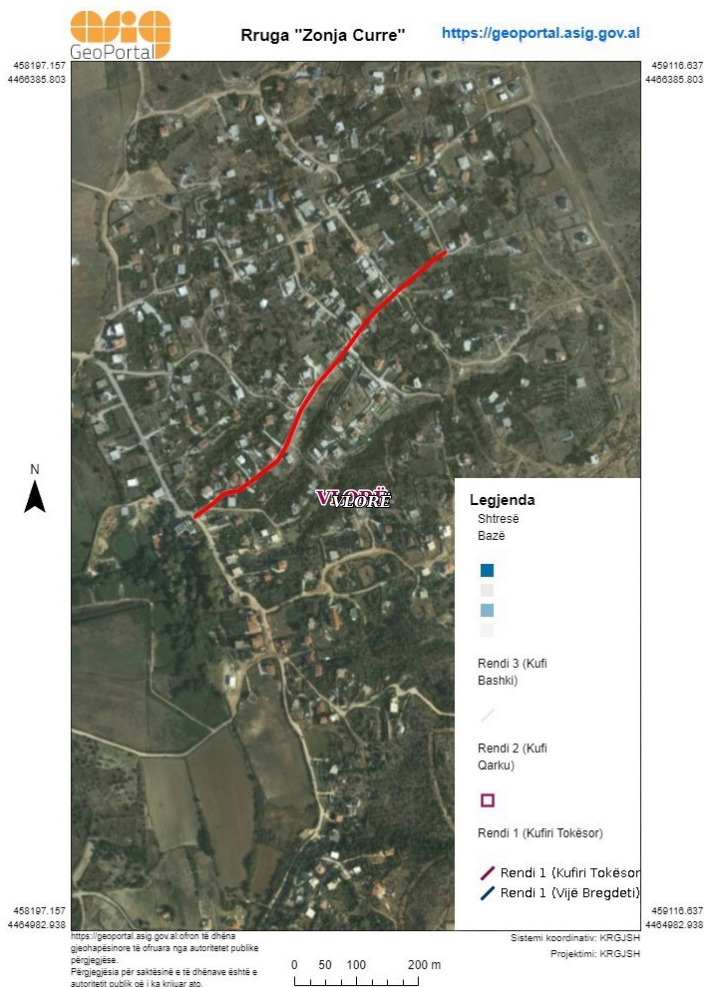


BASHKIA VLORE – DREJTORIA E URBANISTIKËS

RIKONSTRUKSION I RRUGËVE “ZONJA CURRE” DHE “ALEM MEHMETI” NË FSHATIN TRAGJAS.

RELACION PËRSHKRIMI

Rruga “Zonja Çurre”.



Rruga “Zonja Çurre” ndodhet në fshatin Tragjas, në rrethin e Vlorës, dhe është një arterie kryesore që lidh zonën me plazhet dhe pikat e tjera të interesit. Shtrihet në drejtimin perëndim-lindje me një gjatësi të përgjithshme 615m dhe gjerësi mesatare 4.5 – 6.5m

Kjo rrugë është thelbësore për qarkullimin e banorëve dhe turistëve, duke ofruar akses të lehtë në burimet natyrore dhe shërbimet lokale.

Rikonstruksioni i rrugës ka si qëllim përmirësimin e infrastrukturës dhe lehtësimin e qarkullimit për banorët dhe vizitorët e zonës. Ky projekt përfshin një sërë veprimesh, të cilat do të kontribuojnë në rritjen e sigurisë dhe komoditetit gjatë përdorimit të rrugës.

Për realizimin e këtij projekti janë kryer studime në terren të gjendjes faktike të rrugës në të gjithë gjatësinë e saj. Mungesa e investimeve në këtë segment ka çuar në një gjendje ku nevojiten ndërhyrje të menjëhershme.

Këto ndërhyrje duhet të jenë në të gjithë sipërfaqen e segmentit rrugor.

1. Rregullimi i Shtresave Asfaltike: Rruga aktualisht në pjesën më të madhe të saj ka një shtresë betoni, ndërsa vazhdimi është terren i pashtuar.

Për të mos patur rrezik nga shtrimi i shtresave mbi beton për shkak të terrenit të pjerrët, konsultuar me ekspertet e institutit përkatës, duke mos krijuar lidhjen e duhur, është menduar që të hiqet kjo pjesë betoni dhe të bëhet shtrimi njësoj me pjesën e tjetër të pashtuar.

2. Grumbullimi i Ujërave të shiut: Do të krijohen kanale anësore bankina për ujërat , sipas rasteve të seksioneve të rrugëve me një ose dy pjerresi duke bërë levizjen me vetërrjedhje dhe grumbullimin me pas në seksione me të gjera, ndërsa për ujërat e zeza kemi kanalizime ekzistuese.
3. Zhvillimi i Infrastrukturës: Rrugët kanë ndricim ekzistues dhe nuk do të nderhyet në këtë aspekt.
4. Përmirësimi i Hapësirave Pedonale: Do të ndërtohen trotuare të reja, që do të lehtësojnë qarkullimin e këmbësorëve dhe do të rrisin sigurinë e tyre.
5. Përmirësimi i Qasjes për Mjetet e Transportit: Rrugët do të krijojnë qasje më të lehtë për automjetet, duke përmirësuar lidhjet me destinacione të tjera.

Pritshmëritë nga Projekti:

- Rritja e Sigurisë: Me ndriçimin dhe rregullimin e rrugës, do të reduktohen aksidentet dhe do të rritet siguria për të gjithë përdoruesit sidomos me vendosjen e sinjalistikës.
- Përmirësimi i Shërbimeve: Rruga e rikonstruuar do të ndihmojë në përmirësimin e transportit të mallrave dhe shërbimeve për banorët e zonës.
- Ngritja e Vlerës së Zonës: Një infrastrukturë më e mirë do të rrisë atraktivitetin e Tragjasit për turistët, duke kontribuar në zhvillimin ekonomik të zonës.



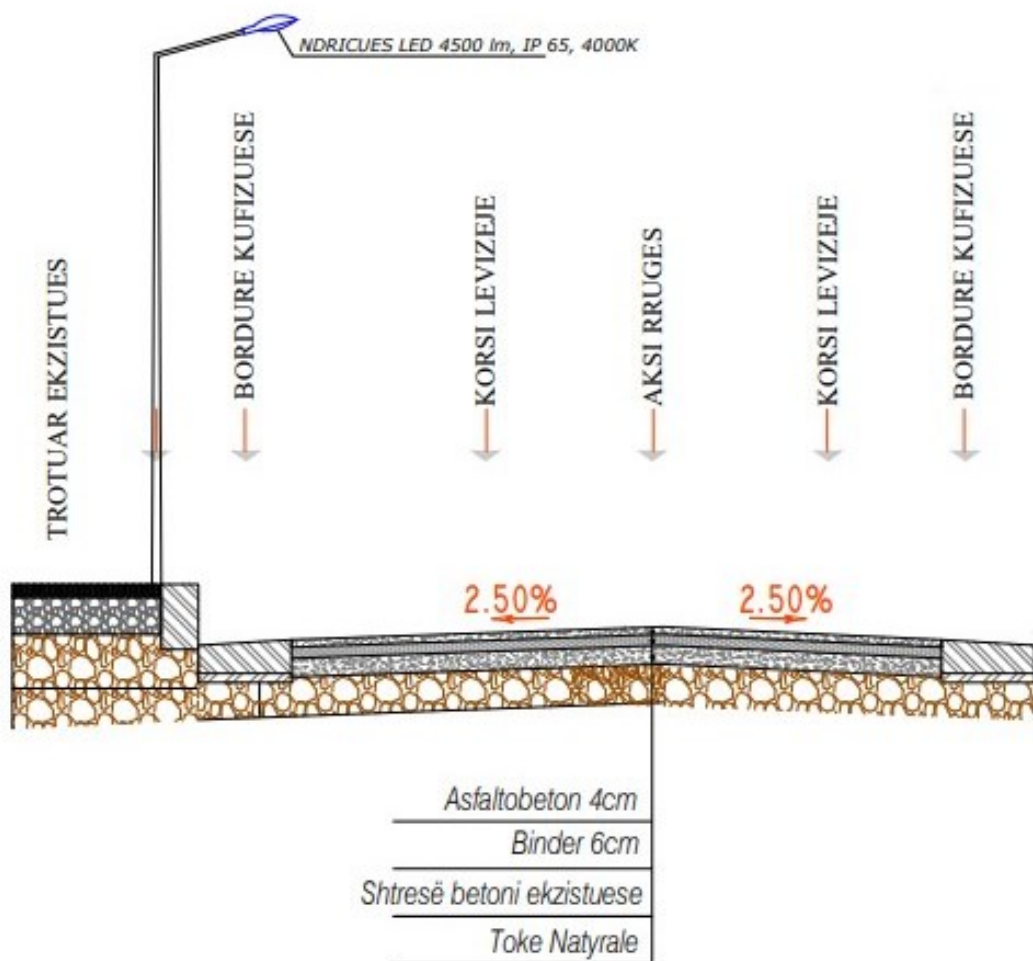
Planvendosje e Propozuar.



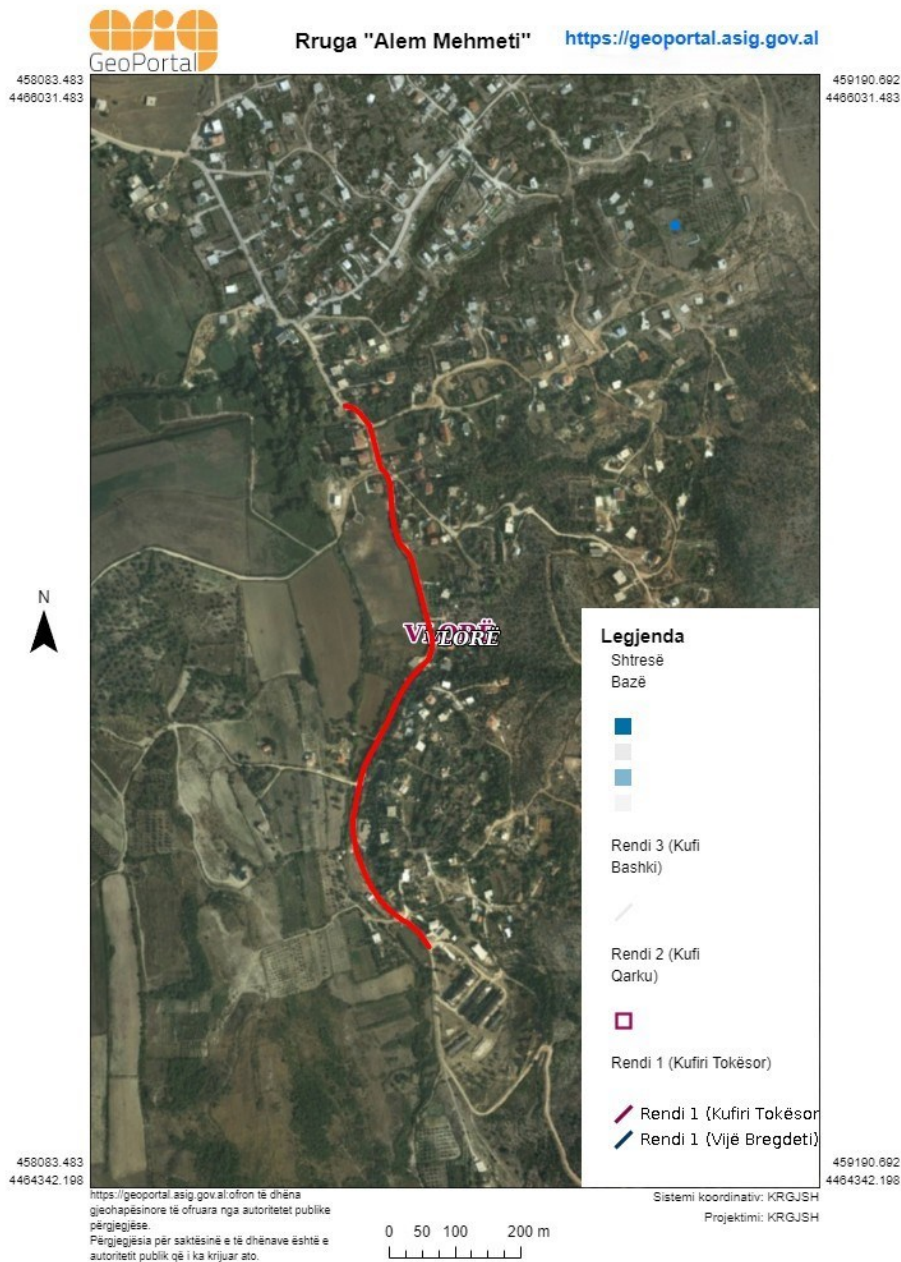
Shtresat që do të përdoren në të gjithë rrjetin rrugor janë si më poshtë:

- cakell shtrese 5 cm mesatare
- shtresë stabilizanti 15 cm
- shtresë binderi 6 cm
- shtresë asfaltbetoni 4 cm.

Rruga ekzistuese përpara fillimit të punimeve do të rafshohet me eskavator dhe mbasi të realizohet një profil i një trajtshëm do të shtrohet mbi rrugë ,do te vendoset një tapet stabilizanti 15 cm në të gjithë gjatësinë e rrugës,duke vazhduar me binder dhe asfalt shtresat e sipërme. Mbas përfundimit të shtresave puna do të vijojë më tej me vijëzimin gjatësor të rrugës dhe pajisjen me elementët urban.



Rruga "Alem Mehmeti".



Rruga "Alem Mehmeti" është një rrugë thuasje e rrafshët ndryshe nga "Zonja Çurre" e cila është terren i pjerrët. Shtrihet në drejtimin veri-jug. Rruga ka një gjatësi rreth 1100 m ,me një gjerësi rreth 5 m ,me një trotuar 1.4 m të gjerë.

Pritshmëritë nga Projekti:

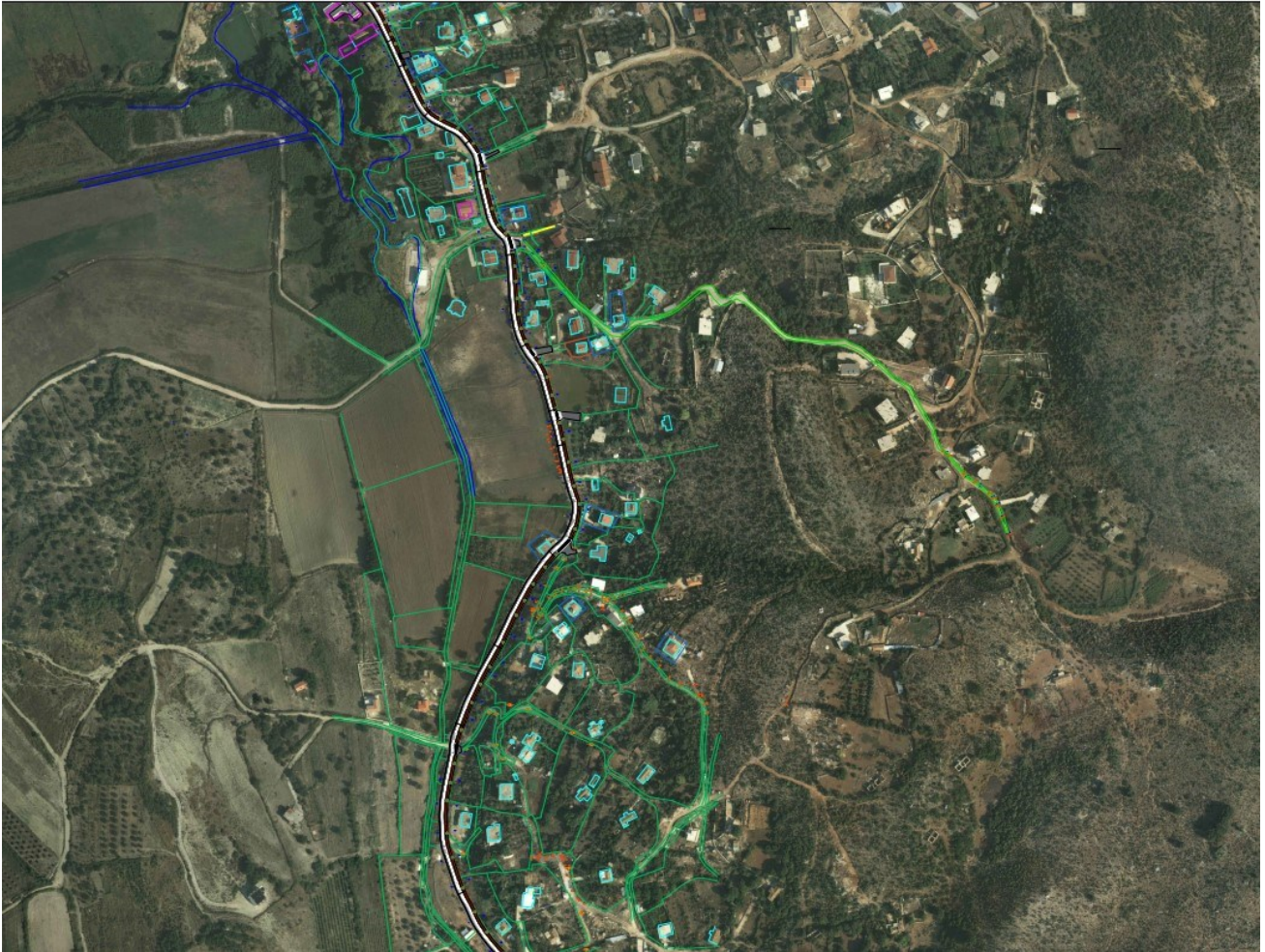
- Rritja e Sigurisë: Me ndriçimin dhe rregullimin e rrugës, do të reduktohen aksidentet dhe do të rritet siguria për të gjithë përdoruesit sidomos me vendosjen e sinjalistikes.
- Përmirësimi i Shërbimeve: Rruga e rikonstruktuar do të ndihmojë në përmirësimin e transportit të mallrave dhe shërbimeve për banorët e zonës.

- Ngritja e Vlerës së Zonës: Një infrastrukturë më e mirë do të rrisë atraktivitetin e Tragjasit për turistët, duke kontribuar në zhvillimin ekonomik të zonës.

Gjendja ekzistuese e rrugës.



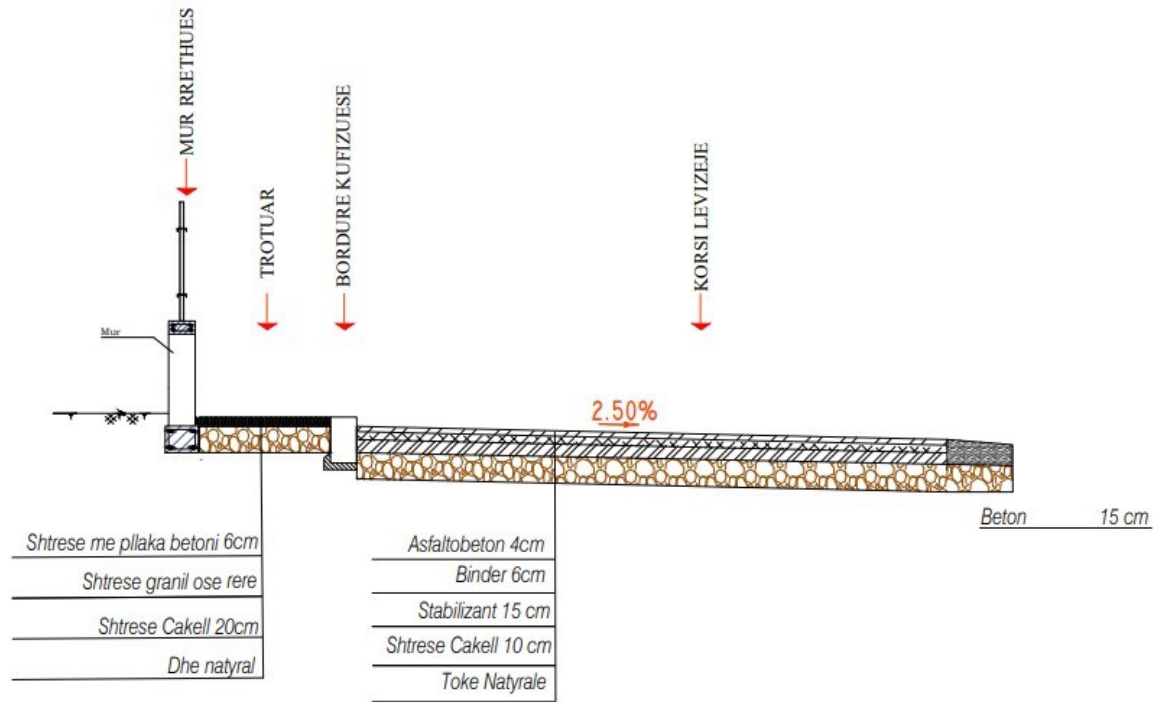
Planvendosje e Propozuar.



Shtresat që do të përdoren janë :

- cakëll 5 cm mesatare
- shtresë stabilizanti 15 cm
- shtresë binderi 6 c
- shtresë asfaltbetoni 4 cm.

Rruga ekzistuese përpara fillimit të punimeve do të rrafshohet me eskavator dhe mbasi të realizohet një profil i një trajtshëm do të shtrohet mbi rrugë ,do te vendoset një shtesë cakëll 10 cm, më pas një tapet stabilizanti 15 cm në të gjithë gjatësinë e rrugës,duke vazhduar me binder dhe asfalt shtresat e siperme.Rruga do të ketë edhe trotuar në një krahë të saj 1.2 m. Mbas përfundimit të shtresave puna do të vijojë më tej me vijëzimin gjatësor të rrugës dhe pajisjen me elementët urban.



PUNOI: Ark.Ingli Xhaferaj

Ing.Stela Rrapaj

