



Prill 2023

# RELACION TEKNIK

**"Rikonstruksioni I Shkolles Fadil Gurmani,"**

**HARTOI**

Ark. Ester TONI

Ing. Hidroteknik Bruno KORUMI

Ing. Amarildo AHMATI

**Drejtori D.P**

Ark. Marvis AVLLAZAGAJ

**KRYETARI BASHKISE**

**Gledian LLATJA**



Shkolla "Fadil GURMANI" ndodhet ne Lagjen "HAXHIAS" ne veri te qytetit te Elbasanit .Kjo shkolle kufizohet ne veri me Bibloteken e Universitetit ne lindje me godinen e Universitetit "Aleksander XHUVANI" ne jug me rrugen "Ismail ZYMA" dhe ne perendim me rrugen "Kol TOLI".

Hyrja kryesore e shkolles eshte ne anen jugore nga rruga "Ismail ZYMA" Rikonstruksioni i shkolles eshte bere ne vitin 1996. Shkolla eshte 2 kate dhe eshte ndertuar me konstruksion tulle me soleta SP dhe siper eshte e mbuluar me solete.



Nga kqyrja e gjendjes aktuale te shkolles rezulton se:

#### SHKOLLA

- Suvatimet ne pergjithesi te tavaneve jane te krisura kurse te mureve jane dhe te demtuara.
- Shtresat e dysHEMEVE jane me pllaka cemento te konsumuara.
- Shkallet jane te veshura me granil te cilat jane bere shume te rreshqitshme.
- Dritare jane te demtuara te levizura nga vendet.
- Dyert jane prej druri te demtuara dhe pa xhama.
- Suvatimet e jashtme jane pjeserisht ne gjendje te mire
- Kompleksi i banjove te shkolles nuk jane ne gjendje te mire. Ne te gjitha WC mungojne kasetat e shkarkimit.
- Dyert e banjove jane druri dhe te demtuara dhe duhet te nderrohen.

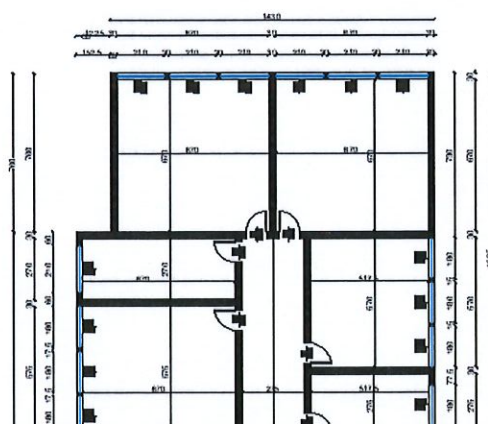


- Instalimet elektrike nuk i pershtaten kohes dhe do te ribehen.
- Panelet dhe kudrot e komandimit jane komplet te demtuara.
- Furnizimi me uje behet nga rrjeti dhe eshte ne pune vetem kur linja ka uje.
- Shkolla nuka ka sistem ngrohje
- Shkolla nuk ka shkalle Emergjence.

Foto te gjendjes Ekzistuese.



Planimetri Teknike, Gjendja Ekzistuese.  
Kulla 20.00.



Planimetria e gjendjes Ekzistuese,Kati Perdhe.





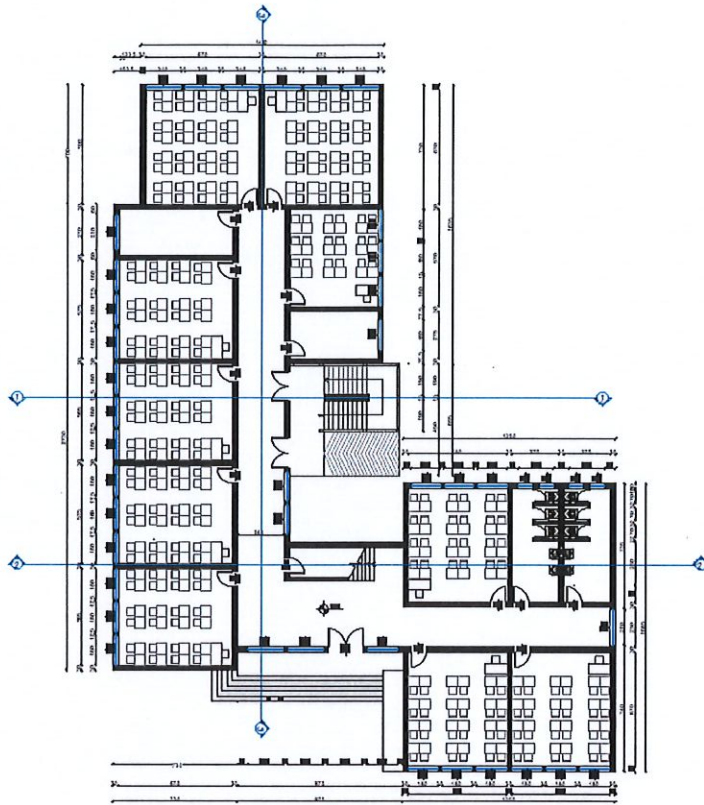
**PUNIMET QE DO TE KRYHEN**

SHKOLLA



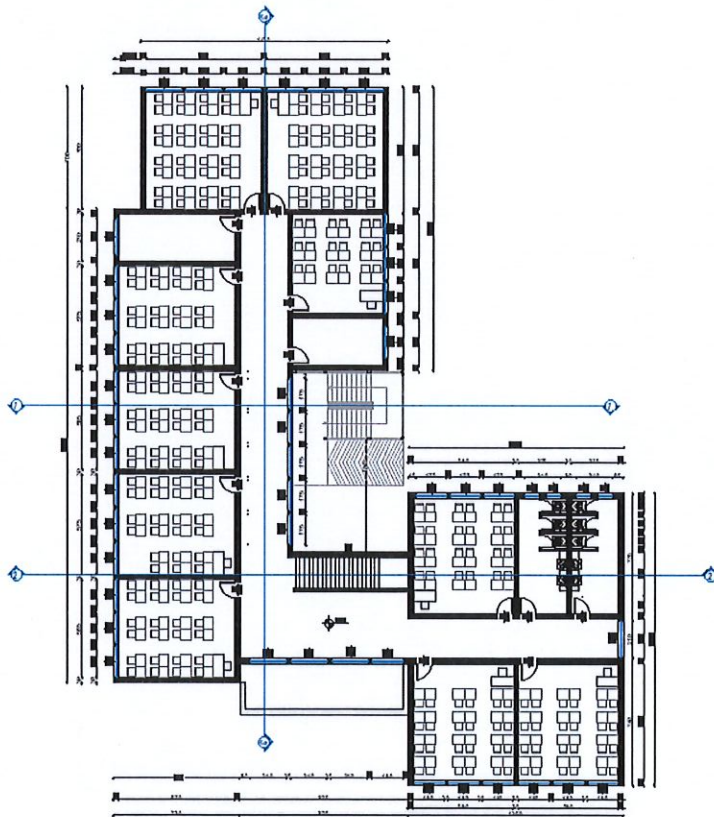
- Do te ribehet hidroizolimi i taraces
- Do te vendosen te reja ulluket vertikale .
- Do te prishen te gjitha suvatimet brenda dhe do te ribehen te reja.
- Do te prishen te gjitha shtresat e pllakave dhe do te behet shtrimi i tyre me pllaka gres porcelanate.
- Shkallet pas prishjes se veshjes me granil do te behen me veshje mermeri.
- Suvatimi i jashtem do te behet me sistem kapote dhe me grafiato 01,lyer me boje hidroplastike. Ne kornizat e dritareve, do te vendosen elemente dekorative cimentato, te ngjyrosur saje kromaturave te percaktuar ne projekt.
- Shkolla eshte e larte nga toka 20 cm dhe keshtu eshte e ekspozuar nga shiu qe bie perdhe.
- Te gjitha davancalet e dritareve do te behen prej mermeri.
- Dritaret dhe dyert qe jane ne kontakt me ambientin e jashtem do te jene prej duralumini termike me dopio xham.
- Dyert qe jane ne katin perdhe do te jene dyer te blinduara.
- Dritaret e katit perdhe do te jene me kangjella hekuri.
- Lyerja e ambienteve brenda do te behet me boje hidroplastike.Koridoret do te lyehen me boje hidroplastike.
- Instalimet elektrike do te behen te reja.
- Ne te gjitha banjot do te shtohen kasetat e shkarkimit te cilat jane te gjitha te demtuara.
- Furnizimi me uje do te behet me ane te nje pusi qe do te behet ne oborrin e shkolles.
- Eshte parashikuar qe linja IT te merret nga pika e lidhjes deri tek shkolla nen toke si dhe dergimi i saj deri ne ambientet e duhura.
- Eshte parashikuar dhe sistemi qendror ngrohjes per te gjitha shkollen e palestren me ambientet ndihmese.
- Do te vendosen shkallet e emergjences dhe kafazi metalik rrethues.

Planimetri e Propozuar.  
Kata s0.00.



Planimetri e Propozuar, Kati Perdhe.

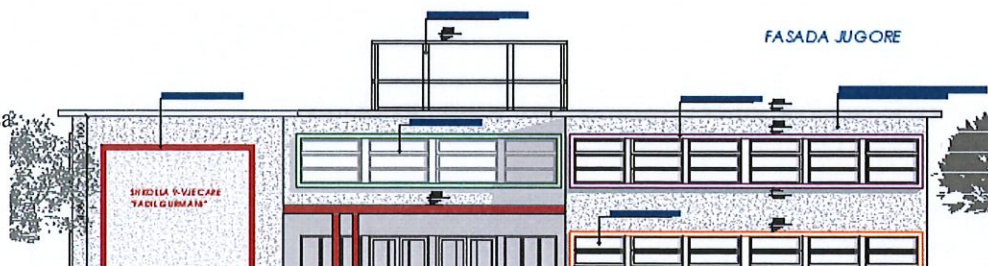
Planimetri e Propozuar.  
Kata +3.36.



Planimetri e Propozuar, Kati I Pare..

FASADA JGORE (NRYESCJE)  
FASADA VERICRE.

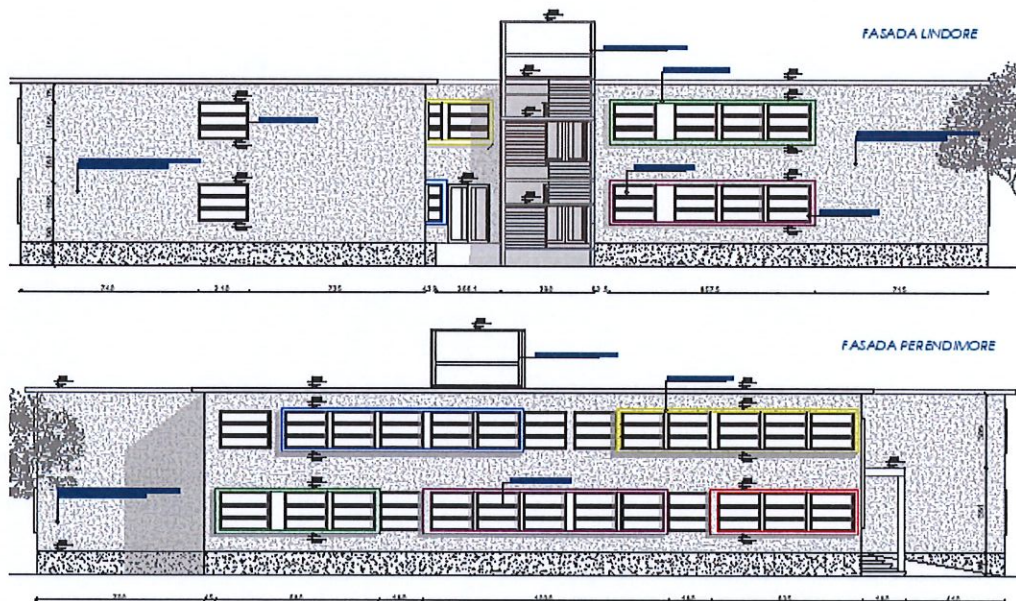
Adresa:



[mhi.gov.al](http://www.mhi.gov.al)  
[mhi.gov.al](http://www.mhi.gov.al)



FASADA LINDORE  
FASADA PERENDIMORE.



## AMBIENTET E JASHTME

- Muret e jashtem do te risuvatohen dhe do te lyehen me boje hidroplastike.
- Do te ribehen te gjitha trotuaret me pllaka betoni te shkolles .
- Sheshi para shkolles dhe ne hyrjen nga ana jugore do te shtrohet me pllaka betoni



- Ujrat e shiut jane sistemuar ne kanale nentokesore me tubo betoni O 200 mm.
- Ne ambiente e lulishteve jane parashikuar mbjelljet me bare si dhe mbjellje pemesh dekorative.

Prejje.  
3.3.7 DETAJE.

