



BASHKIA VLORE

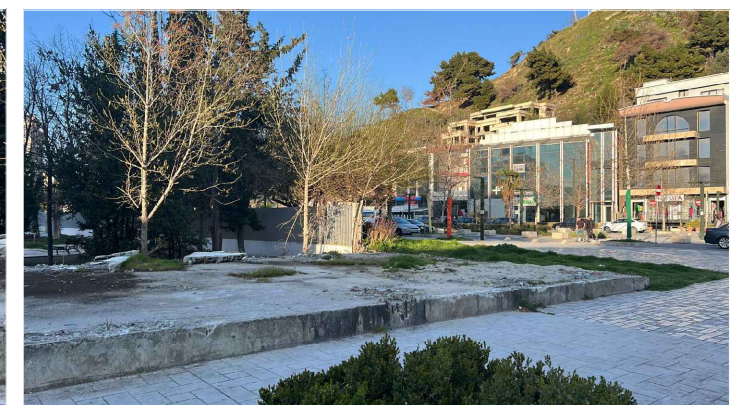
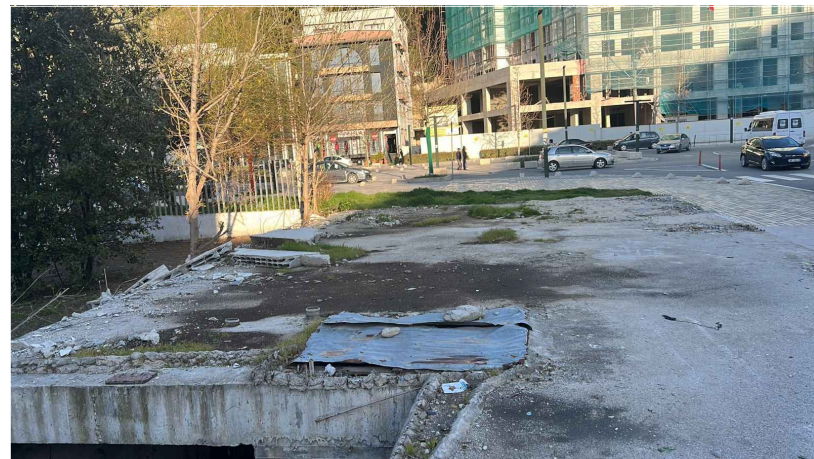
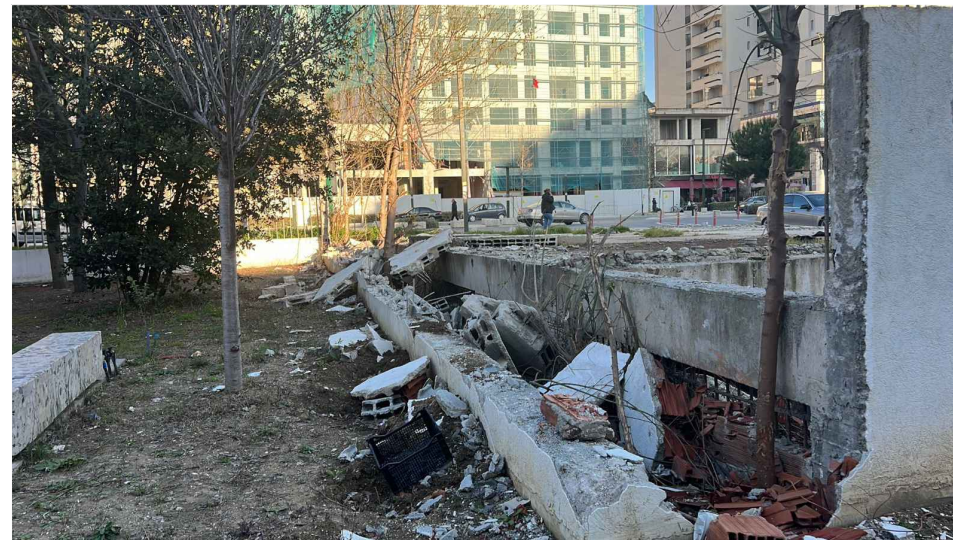
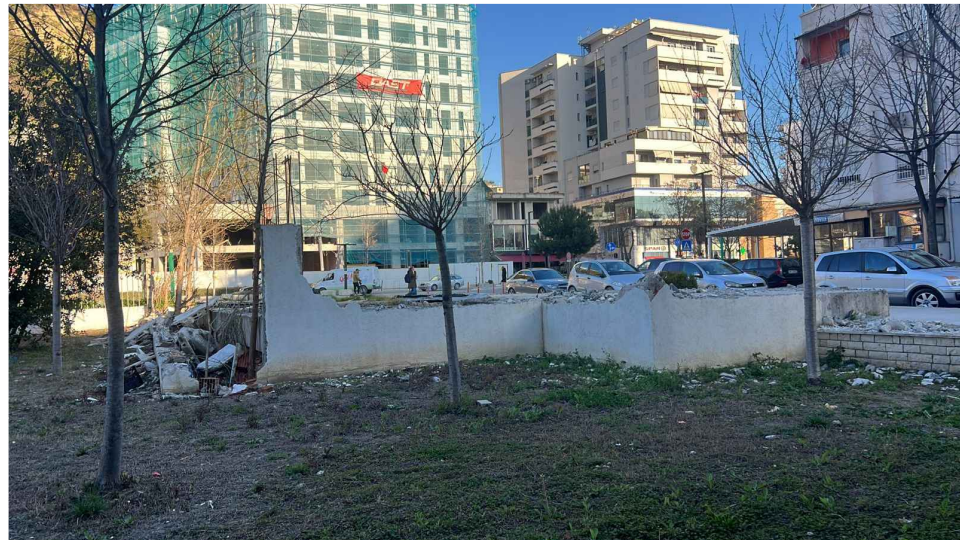
MIRATOI
KRYETARI I BASHKISË VLORE

ERMAL DREDHA

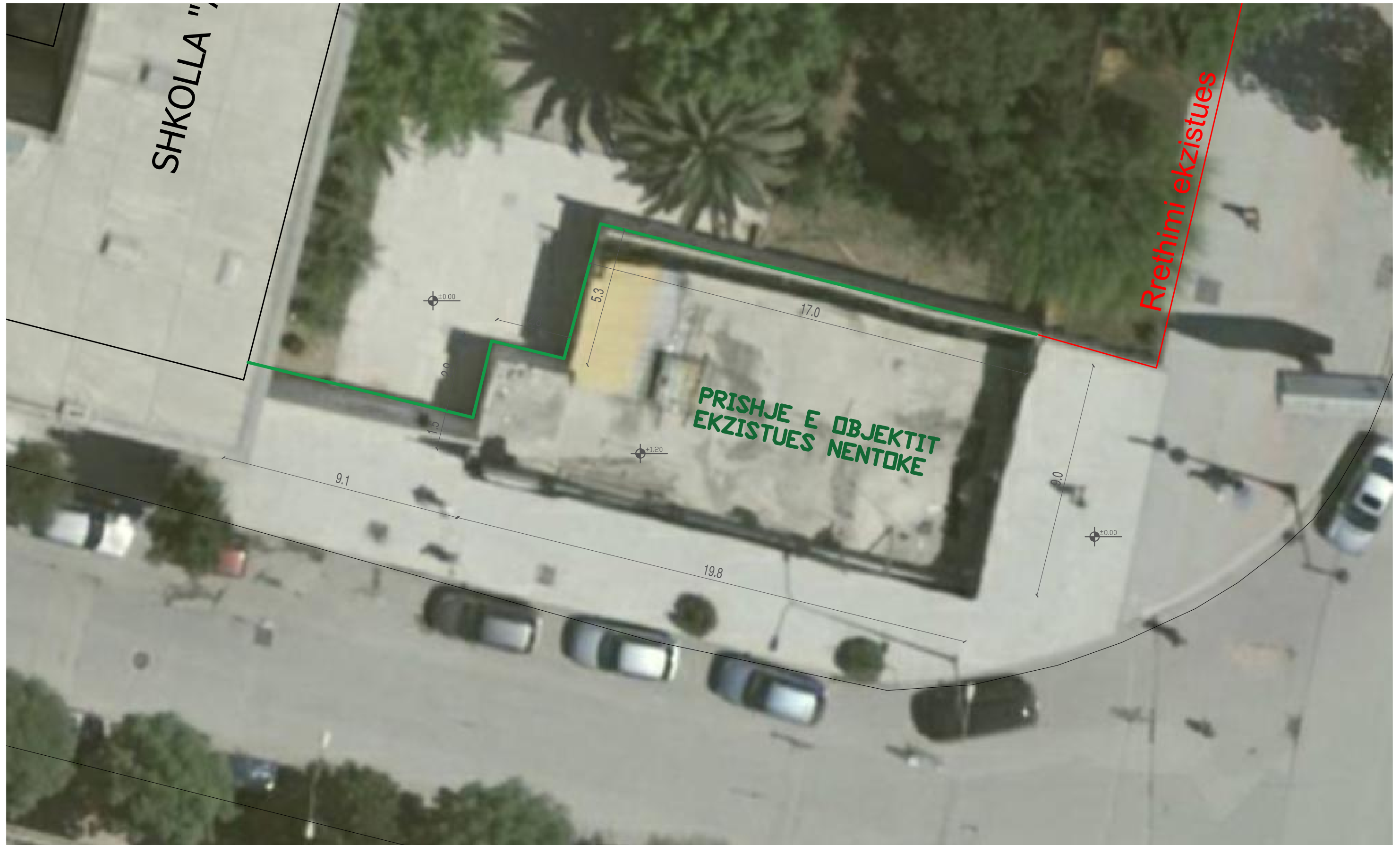
PROJEKTI :

LULISHTJA NË KRAHË TË SHKOLLËS SË MESME "ALI DEMI".

Fotografi te gjendjes ekzistuese



PLANVENDOSJE EKZISTUESE



PROJEKTI : LULISHTJA NË KRAHË TË SHKOLLËS SË MESME "ALI DEMI"

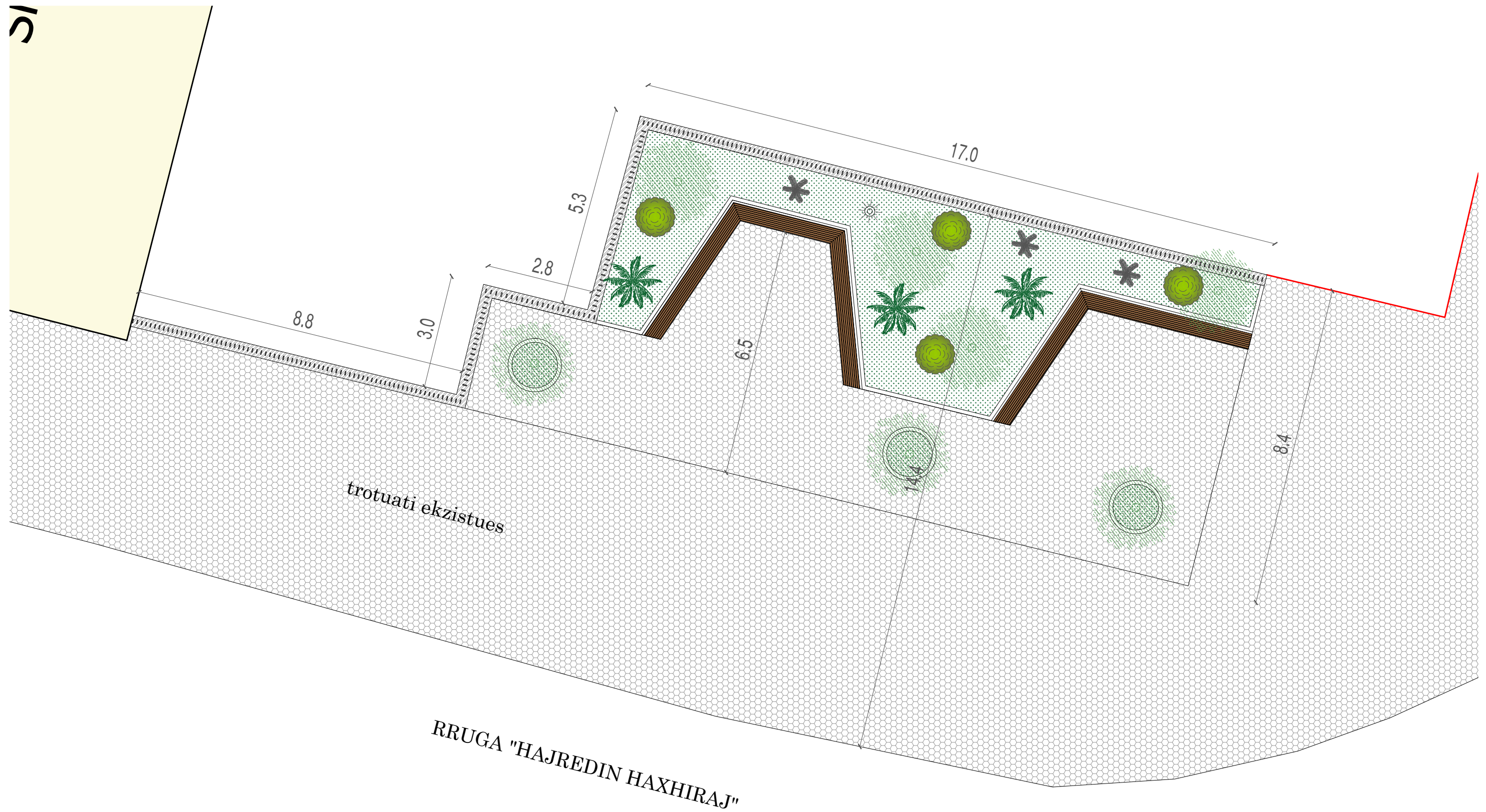
Planvendosje e gjendjes aktuale , dimensionim.

A3

Drejtoria Urbanistikes
Dr.Klaudio Mehmetaj

Projektues :
Ark.Erisa Muka
Ing.Darian Hudhra
Ing.Ana Celaj

PLANVENDOSJE E LULISHTES SE PROPOZUAR + MURI RRETHUES



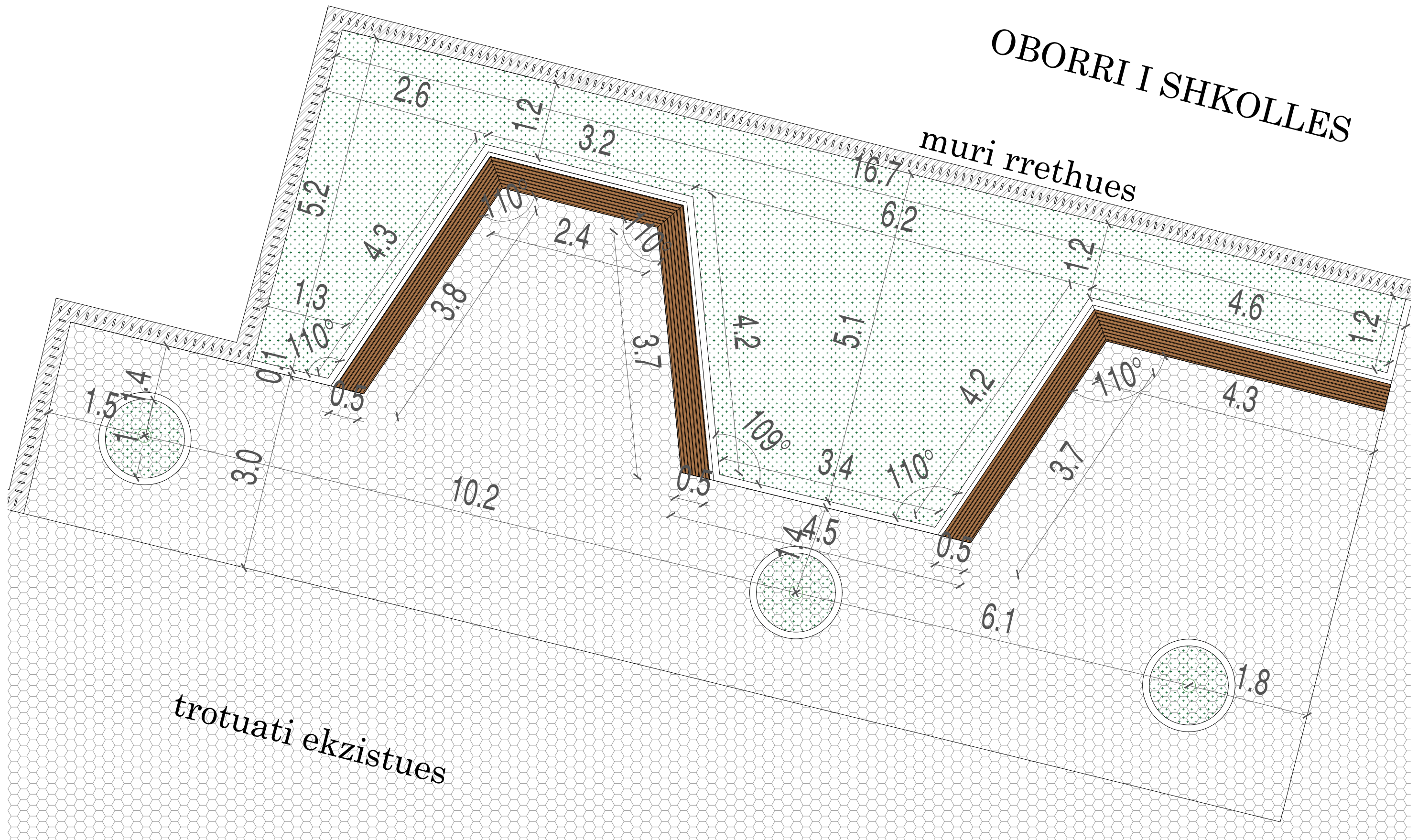
PROJEKTI : LULISHTJA NË KRAHË TË SHKOLLËS SË MESME "ALI DEMI"

Planvendosje e gjendjes aktuale , dimensionim.

A4

Drejtoria Urbanistikes
Dr.Klaudio Mehmetaj

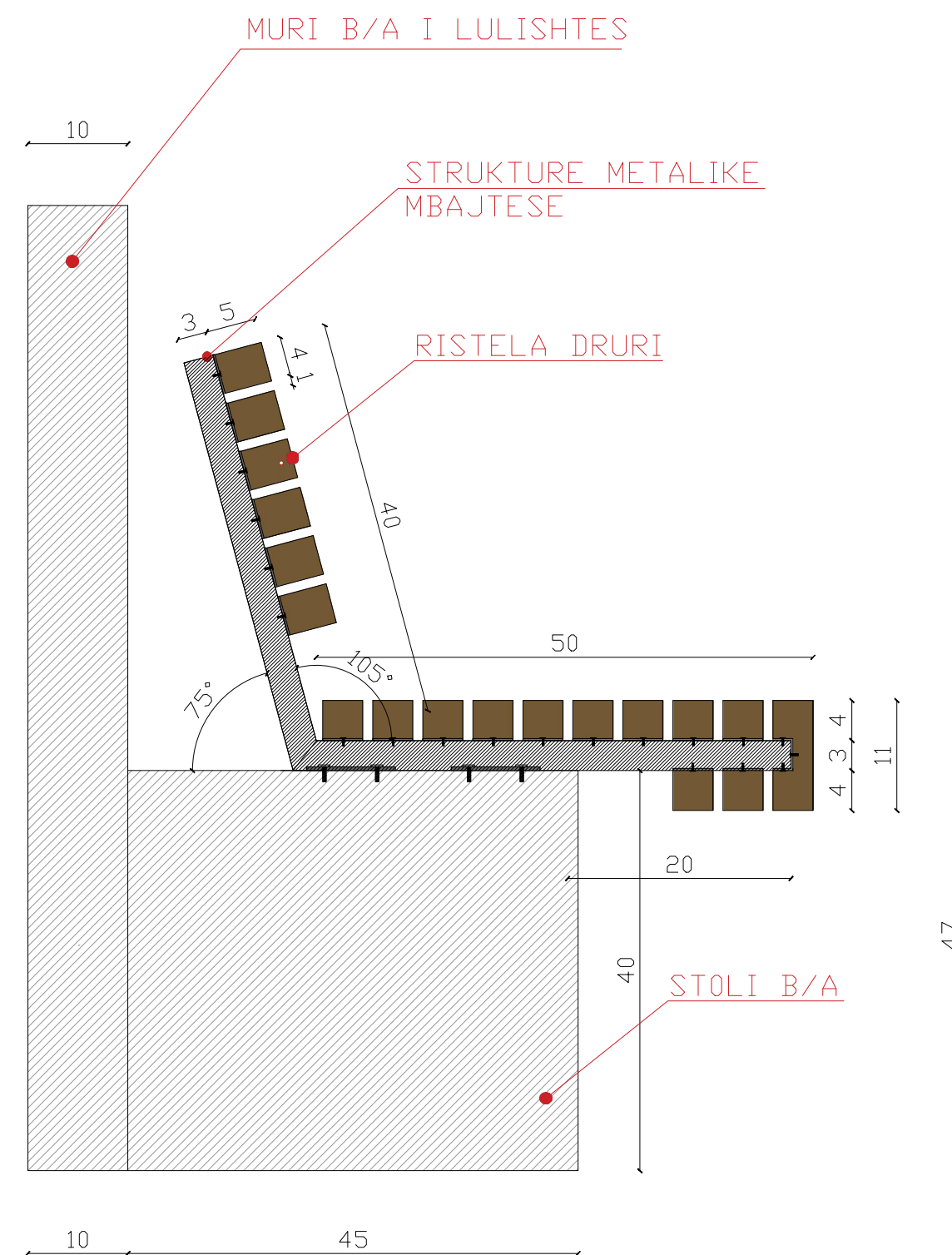
Projektues :
Ark.Erisa Muka
Ing.Darian Hudhra
Ing.Ana Celaj



Fotografi shembull



Detaj i stolit



PROJEKTI : LULISHTJA NË KRAHË TË SHKOLLËS SË MESME "ALI DEMI"

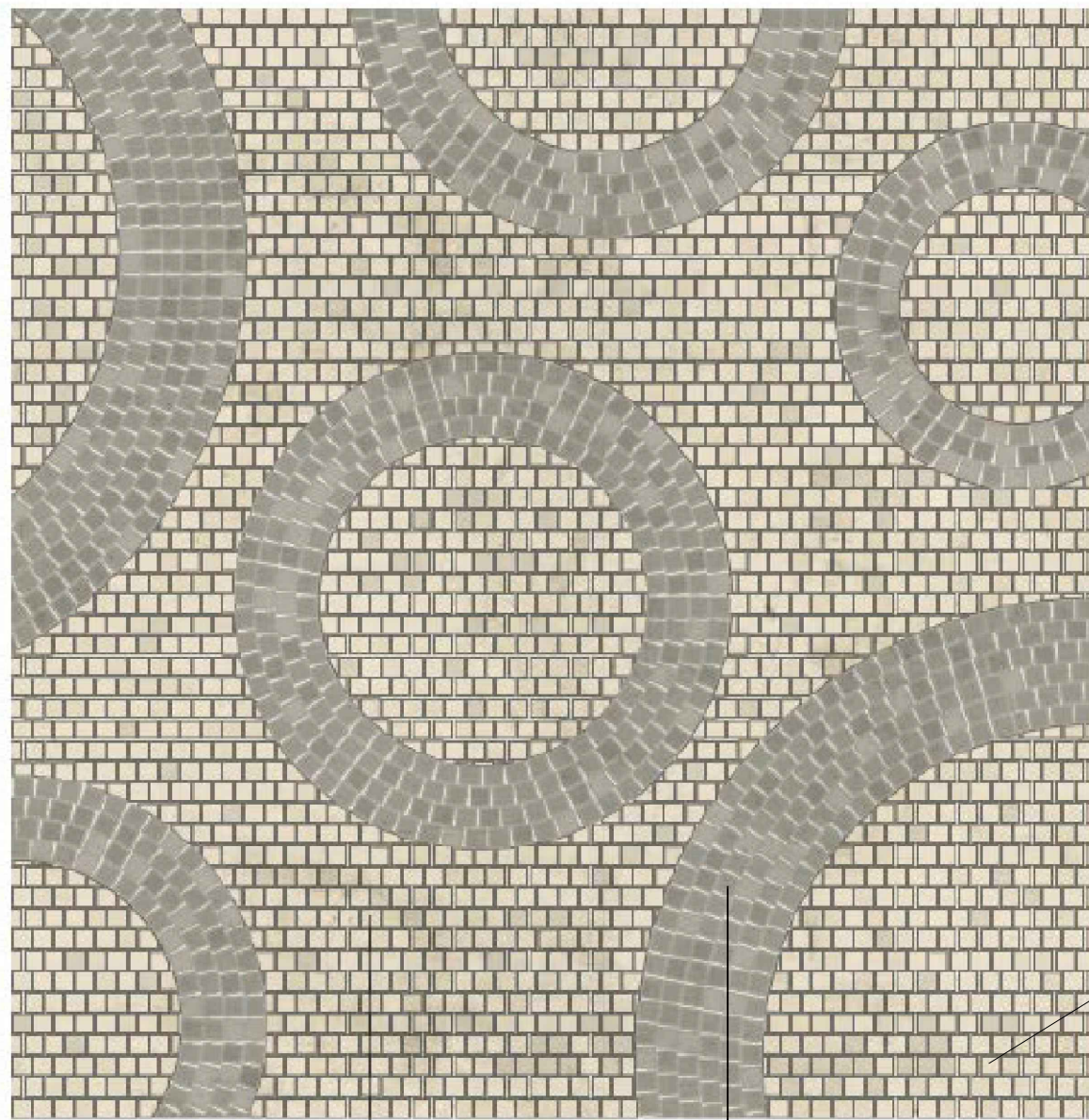
Planvendosje e gjendjes aktuale , dimensionim.

A6

Drejtoria Urbanistikes
Dr.Klaudio Mehmetaj

Projektues :
Ark.Erisa Muka
Ing.Darian Hudhra
Ing.Ana Celaj

Plani i shtrimit te territorit rreth lulishtes



Detaji i shtrimit 1:25

Pilaka guri 80x80x80mm
te prerë drejt, ngjyre e
hapur

Pilaka guri 80x80x80mm
te prerë drejt, ngjyre e mbyllur

3 unaza me permasa të ndryshme
rreze 750mm - 4 rreshta me pilaka
rreze 1800mm - 6 rreshta me pilaka
rreze 1000mm - 4 rreshta me pilaka

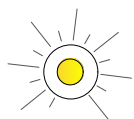
Materiali i përdorur për shtrimin është një përzierje prej 5 nuancave të ndryshme të gurit të prerë vendas në madhësi të ndryshme. Përdorimi i materialeve vendase është më i qëndrueshëm dhe mund të mbështesë ekonominë vendase në të njëjtën kohë dhe theksojë identitetin shqiptar te bulevardit.

I njëjti material është përdorur edhe në shtrimin e bulevardit aktual.

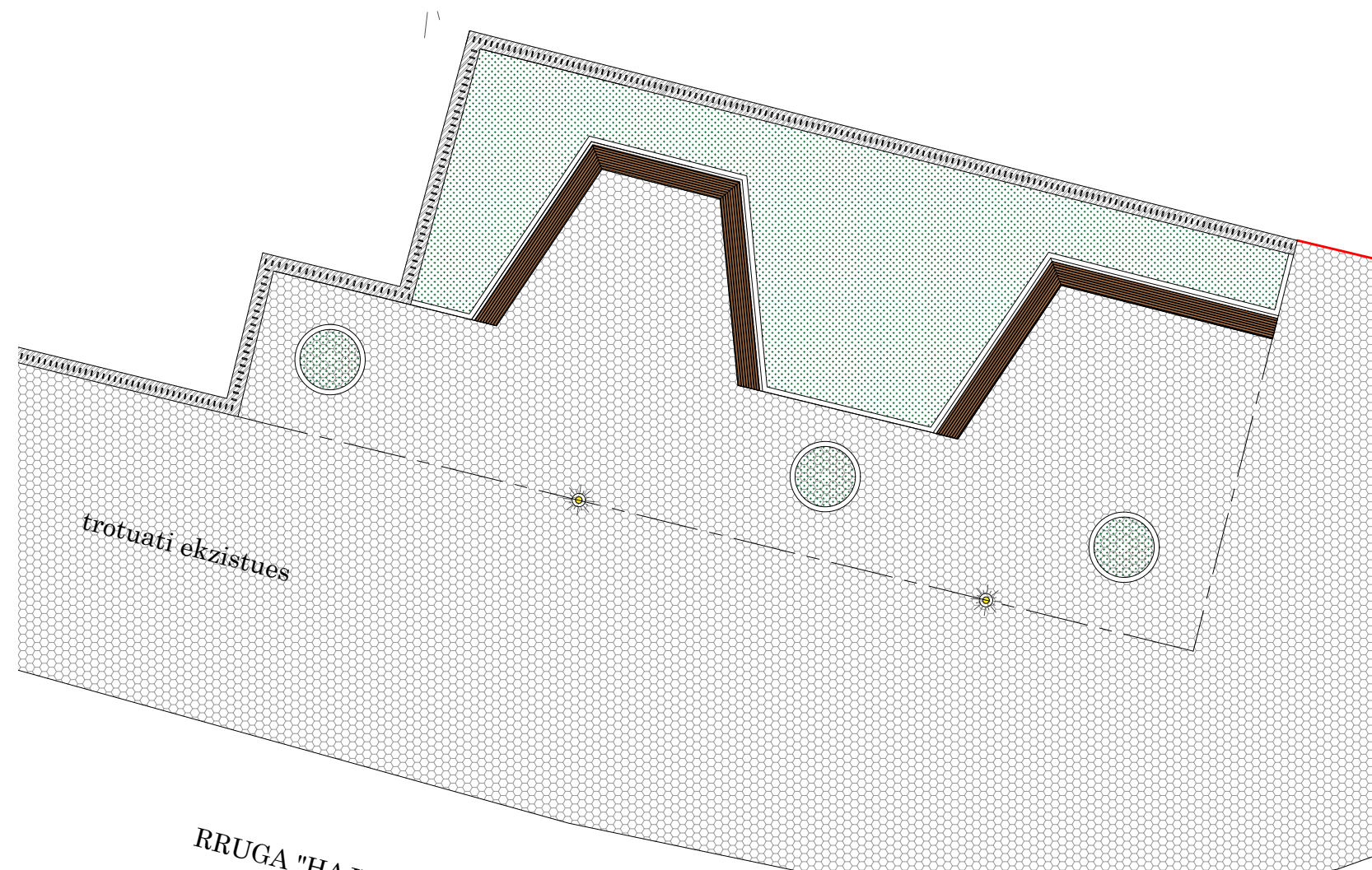
Zona e kembesoreve
guri i prerë me madhësi të ndryshme duke filluar midis 80x80x80
dhe 120x120x80 mm



Plani ndricimit



Shtylle Ndricimi 8m/4m



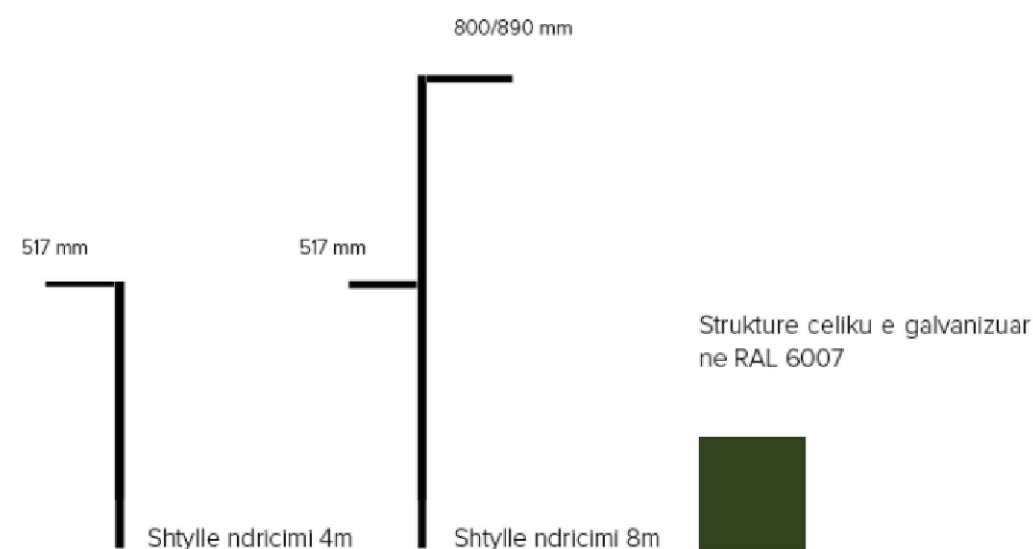
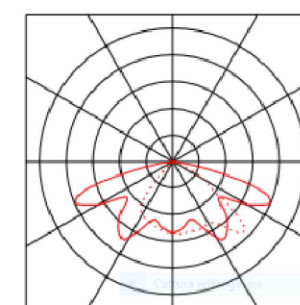
-Nricuesat ne H=8m:

Luminaire data
 Luminaire efficiency : 100%
 Luminaire efficacy : 93.67 lm/W
 Classification : A30 ↓100.0% ↑0.0%
 CIE Flux Codes : 41 77 98 100 100
 UGR 4H 8H : 35.6 / 15.8
 Power : 60 W
 Luminous flux : 5620 lm

Equipped with
 Quantity : 1
 Designation :

Colour : 4000
 Luminous flux : 5620 lm
 Colour reproduction : 70

Dimensions : 808 mm x 150 mm x 80 mm



[C50]	Part ID	Light source	K	lm*	Factor**	kg
CFT530	105-0093	24 LED 24W / 350 mA	4000	3228	0.67	9.8
	105-0097	24 LED 48W / 700 mA	4000	5903	1.22	9.8
CFT540	105-0077	36 LED 36W / 350 mA	4000	4842	1.00	13.3
	105-0079	36 LED 72W / 700 mA	4000	8854	1.83	13.3
	105-0081	36 LED 108W / 1050 mA	4000	16200	3.35	13.3

[R]	Part ID	Light source	K	lm*	Factor**	kg
CFT530	105-0095	24 LED 24W / 350 mA	4000	3228	0.67	9.8
	105-0099	24 LED 48W / 700 mA	4000	5903	1.22	9.8
CFT540	105-0083	36 LED 36W / 350 mA	4000	4842	1.00	13.3
	105-0085	36 LED 72W / 700 mA	4000	8854	1.83	13.3
	105-0087	36 LED 108W / 1050 mA	4000	16200	3.35	13.3

Accessories

Photocell	430-0017
Wireless antenna	430-0018



PROJEKTI : LULISHTJA NË KRAHË TË SHKOLLËS SË MESME "ALI DEMI"

Plani ndricimit

A8

Drejtoria Urbanistikes
 Dr.Klaudio Mehmetaj

Projektues :
 Ark.Erisa Muka
 Ing.Darian Hudhra
 Ing.Ana Celaj

Stimulim 3-Dimensional



PROJEKTI : LULISHTJA NË KRAHË TË SHKOLLËS SË MESME "ALI DEMI"

Stimulim 3-Dimensional

A9

Drejtoria Urbanistikes
Dr.Klaudio Mehmetaj

Projektues :
Ark.Erisa Muka
Ing.Darian Hudhra
Ing.Ana Celaj

Stimulim 3-Dimensional



PROJEKTI : LULISHTJA NË KRAHË TË SHKOLLËS SË MESME "ALI DEMI"

Stimulim 3-Dimensional

A10

Drejtoria Urbanistikes
Dr.Klaudio Mehmetaj

Projektues :
Ark.Erisa Muka
Ing.Darian Hudhra
Ing.Ana Celaj