

# RELACION ARKITEKTONIK

## LULISHTJA NË KRAHË TË SHKOLLËS SË MESME “ALI DEMI”, VLORË



### Përshkrim i zonës:

Seksioni ku konsiston nderhyrja eshte ne krahun e shkolles se mesme “Ali Demi”, ne kthesen e Bulevardit kryesor “Ismail Qemali” dhe rruges “Hajredin Haxhiraj”.



Lulishtja e propozuar anash shkolles së mesme "Ali Demi"

## Situata Ekzistuese:

Ne ate territor ambjenti eshte i parregulluar dhe aspak estetik, mungon muri kufijtar me shkollen dhe gjendja ektuale eshte si ne foto meposhte:





## Ri-planifikimi i Hapësirës:

Nderhyrja konsiston ne projektimin e nje lulishteje e cila kufijzohet nga muri rrethues i shkolles dhe trotuarit aktual te bulevardit.

Projekti nis me procesin e pare te prishjes se total objektit 1K nentoke dhe mbushjes me cakell. Me pas vijon me ndertimin e mureve b/a perimetral te lulishtes.(Planvendosja bashkngjitur).

Lartesia e mureve te lulishtes eshte  $L=65\text{cm}$ .

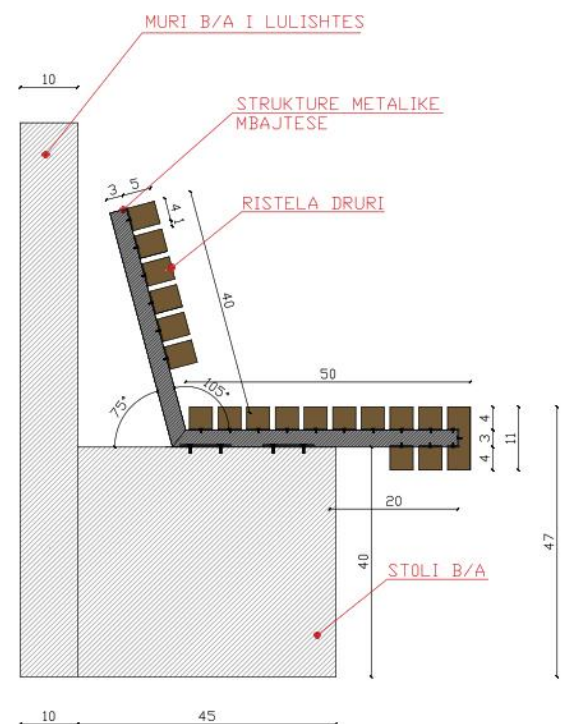
Lulishtja do te mbushet me dhe, dhe do te mbillet me peme dekorarive.

Stolat anash murit te lulishtes do te jene guri dhe mbi to do te montohet struktura metalike e cila do te vishet me ristela druri.

Fotografi shembull



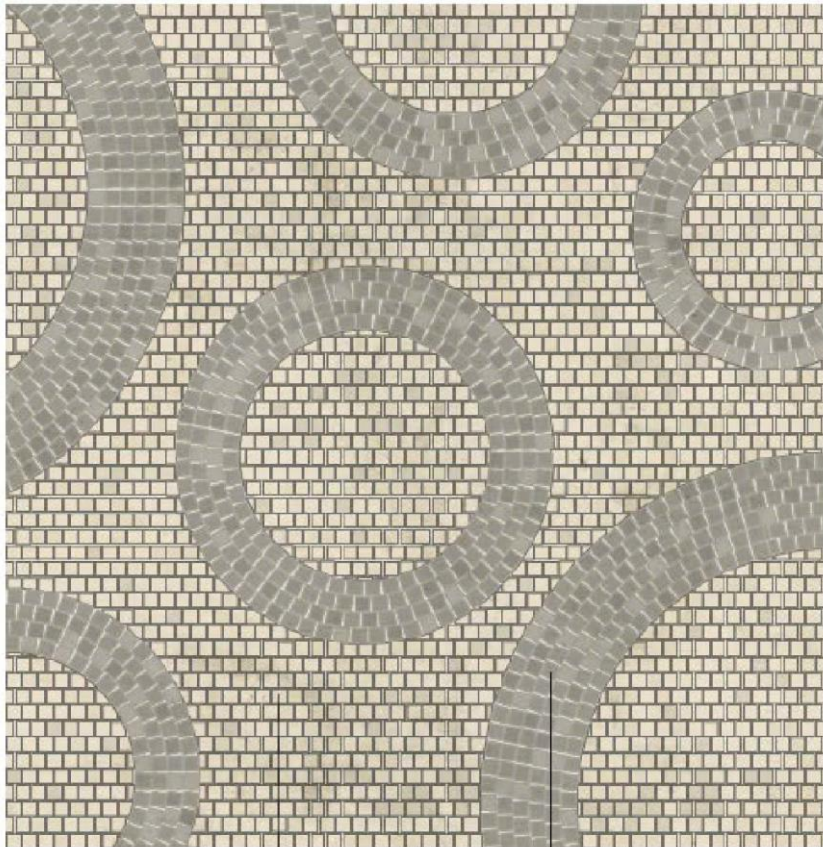
Detaj i stolit



## Plani i shtrimit te territorit rreth lulishtes

Materiali i përdorur për shtrimin është një përzierje prej 5 nuancave të ndryshme të gurit të prerë vendas në madhësi të ndryshme. Përdorimi i materialeve vendase është më i qëndrueshëm dhe mund të mbështesë ekonominë vendase në të njëjtën kohë dhe theksojë identitetin shqiptar te bulevardit.

I njëjti material eshte perdorur edhe ne shtrimin e bulevardit aktual



Detaj i shtrimit 1:25

Pilaka guri 80x80x80mm  
te prerë drejt, ngjyrë e  
hapur

Pilaka guri 80x80x80mm  
te prerë drejt, ngjyrë e mbyllur

3 unaza me permasa te ndryshme  
rreze 700mm - 4 rreshta me pilaka  
rreze 1800mm - 8 rreshta me pilaka  
rreze 1000mm - 4 rreshta me pilaka

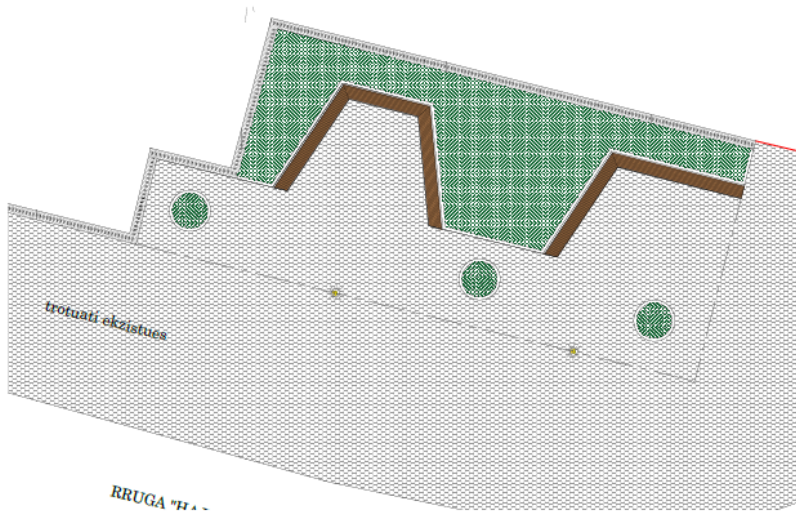
### Zona e kembesoreve

- guri i prerë me madhësi të ndryshme duke filluar midis 80x80x80 dhe 120x120x80 mm.

# Plani i ndricimi

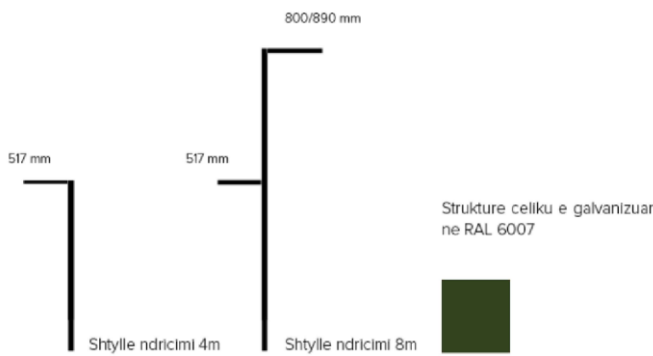
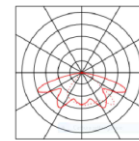
Plani ndricimit

Shtylle Ndricimi 8m/4m



-Nivuesat ne H=8m:

<b>Luminaire data</b>		<b>Equipped with</b>	
Luminaire efficiency	: 160%	Quantity	: 1
Luminaire efficacy	: 93.57 lm/W	Designation	: -
Classification	: A30 -1100.0% 10.0%	Colour	: 4000
CE Flux Codes	: 41 77 56 100 100	Luminous flux	: 5620 lm
UGR 4h 8h	: 36.5 / 15.8	Colour reproduction	: 70
Power	: 66 W		
Luminous flux	: 5620 lm		
Dimensions	: 868 mm x 150 mm x 80 mm		



[C50]	Part ID	Light source	K	lm*	Factor**	kg
CFT530	105-0093	24 LED 24W / 350 mA	4000	3228	0.67	9.8
	105-0097	24 LED 48W / 700 mA	4000	5903	1.22	9.8
CFT540	105-0077	36 LED 36W / 350 mA	4000	4842	1.00	13.3
	105-0079	36 LED 72W / 700 mA	4000	8854	1.83	13.3
	105-0081	36 LED 108W / 1050 mA	4000	16200	3.35	13.3

[R]	Part ID	Light source	K	lm*	Factor**	kg
CFT530	105-0095	24 LED 24W / 350 mA	4000	3228	0.67	9.8
	105-0099	24 LED 48W / 700 mA	4000	5903	1.22	9.8
CFT540	105-0083	36 LED 36W / 350 mA	4000	4842	1.00	13.3
	105-0085	36 LED 72W / 700 mA	4000	8854	1.83	13.3
	105-0087	36 LED 108W / 1050 mA	4000	16200	3.35	13.3

Accessories

Photocell	430-0017
Wireless antenna	430-0018

## Gjelberimi

Peme te reja - Platanus orientalus

Peme te reja:

Albizia julibrissin 30-35

Robinia pseudoacacia 40-45

Pinus pinea 40-45

Peme ekzistuese

Bimet ne siperaqet e mbjella : Santolina rosmarinifolia , Agave americana , Euphorbia griffthii 'Fireglow' , Achillea 'Terracetta' , Helenium 'Moerheim Beauty' , Stipa tenuifolia





*RENDER*



*Drejtoria Urbanistikes*

Ark. Erisa Muka  
Ing. Darian Hudhra  
Ing. Ana Celaj

Drejtor : Klaudio Mehmetaj