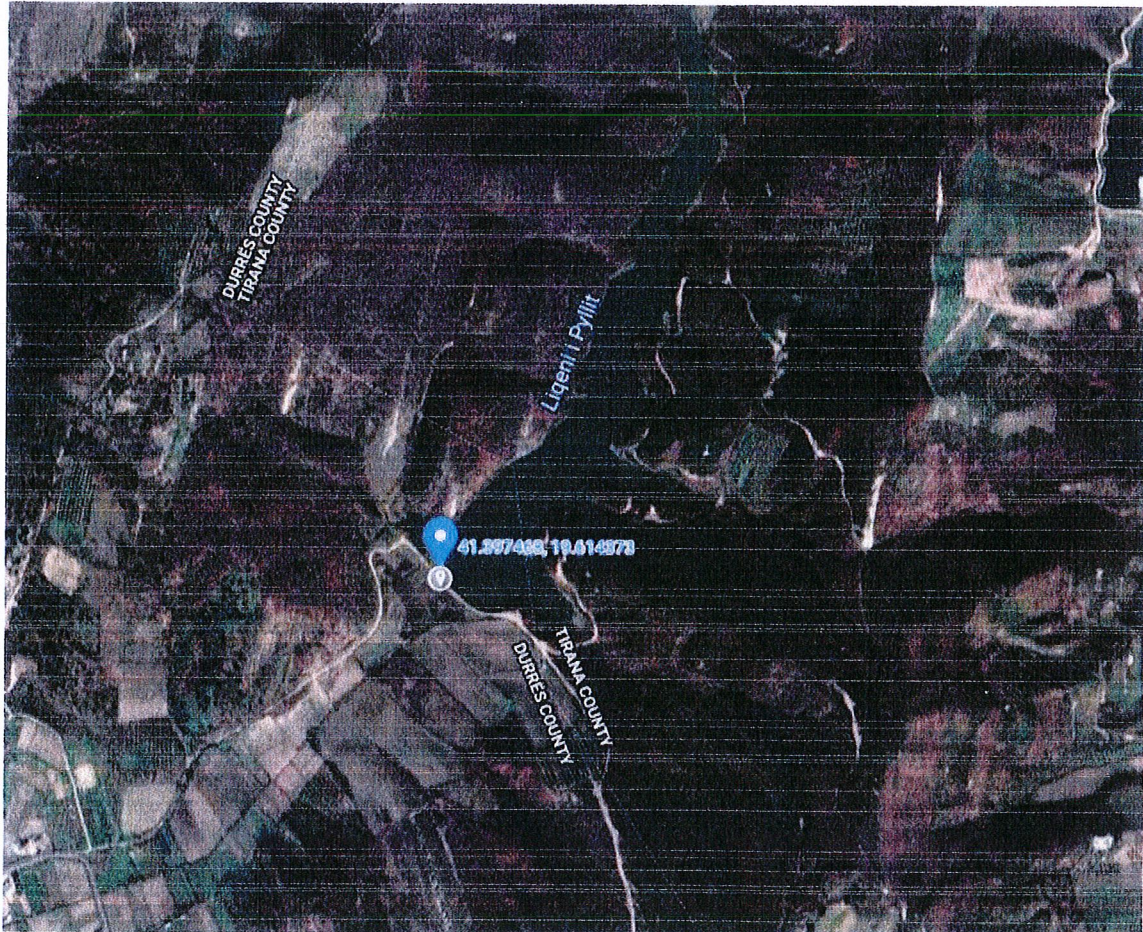


VLERESIMI I AFTESISE MBAJTESE STRUKTUREORE TE DIGES EKZISTUESE NE FSHATIN BILALAS,

BASHKIA SHIJAK

EMERTIMI: DIGA E REZERVUARIT NE FSHATIN BILALAS (LIQENI I PYLLIT)

KOORDINATAT: 41.397468 N; 19.614373 E



Ing. Dhimitri Papa

Nr. Lic. K-1510/2

Dhimitri Papa Digitally signed by Dhimitri Papa
Date: 2021.05.31 13:45:16 +02'00'

Ing. Armeda GRAMOS

Nr. Lic. K-1205/2

Armeda Gramos Digitally signed by Armeda Gramos
Date: 2021.05.31 13:45:41 +02'00'

**KOORDINATOR I PËRGJITHSHËMIN
Znj. Egra IBRAHIMI**

A handwritten signature in blue ink, appearing to be 'Egra Ibrahimimi', is written over a circular official stamp. The stamp contains the text 'REPUBLIKA E SHQIPËRIE' and 'BASHKIA E SHIJAKUT' around a central emblem.



REPUBLIKA E SHQIPËRISË

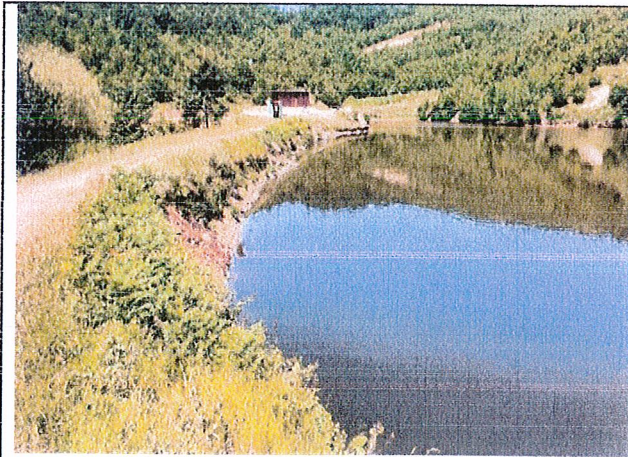
MINISTRIA E INFRASTRUKTURËS DHE ENERGJISË
INSTITUTI I NDËRTIMIT

Nr. 847/prot
3

Datë 10.06.2021

AKT EKSPERTIZE E THELLUAR

Për përcaktimin e masave që nevojiten të merren për objektet ndërtimore, civile, industriale të listuara si të pabanuara ose të pa përdorshme pas tërmetit të datës 26.11.2019.



Bashkia SHIJAK

Njësia Administrative Maminas

Koordinatat 41.397468; 19.614373

Poseduesi (sipas listës) : Bashkia Shijak

Lartësia e Diges : 8 m

Gjatesia e Diges : rreth 190 m

Sipërfaqja e diges : 1606 m²

Sipërfaqja e Ujembledhesit : 198 086 m²

Dige lineare, me skaje fundore të harkuara

Nga vlerësimi i të dhënave dhe informacioneve të marra gjatë inspektimit dhe ekzaminimit për teknologjinë dhe kohën e ndërtimit, shkallën aktuale të degradimit nga faktorë të ndryshëm përfshirë të forcave dinamike sizmike, në referencë me rregullat normative dhe standardet në fuqi, grupi i punës shpreh mendimet teknike:

▪ **Konkluzione.**

Diga objekt i këtij ekspertimi përfaqëson një dige dheu, e realizuar me materiale vendi,:

- Ne gjendjen aktuale struktura e diges ka pësuar deformime jashtë planit të saj, duket qartësisht amortizimi i saj dhe mbulimi me vegjetacion. Kjo ndikon në prishjen e ngadalte por të vazhdueshme të strukturës së diges. Diga duket që ka një kohë të konsideruar pa iu nënshtruar mirëmbajtjes dhe monitorimit të deformimeve dhe funksionit të saj. Nderhyrje të ndryshme të faktorit njëzëz janë bërë duke dobësuar gjithashtu strukturën e diges, me kalimin e viteve vecanerisht në bjefin e poshtëm.

- E DËMTUAR DHE E AMORTIZURA deri në riparimin e demtimeve dhe perforcimin e strukturës.

Rekomandime.

- Të bëhet projekti i detajuar i riparimit konstruktiv dhe përforcimet e nevojshme, mbështetur në studimet Gjeologjike, Sizmike, Testet e gjendjes së materialit të perberës të trupit të diges, monitorimet.

- Projekti të bëhet sipas Kushteve Teknike në Fuqi.

- Marrjen e masave administrative nga organet kompetente në bashkëpunim me administratoret e ligjshëm në referencë me aktet ligjore, rregullat teknike, standardet në fuqi dhe praktikën më të mirë të ndërtimit.



