

RELACION TEKNIK
PËR BLERJE DHE SHPËRNDARJE ÇAKËLLI PËR RIPARIM
TË RRUGËVE RURALE NË BASHKINË KRUJË



A.TË PËRGJITHSHME.

Rrethi i Krujës ndodhet ne veri te qytetit të Tiranës. Shtrihet rreth kuotes 25m-1000 mbi nivelin e detit, është zone fushore, kodrinore dhe malore, me pjerresi te terrenit 1-25% me drejtim lindje-perendim.

Ne afersi te qytetit Krujë ka disa kodra te vogla me lartesi 80-120m mbi nivelin e detit. Rritja e ritmeve te zhvillimit ne vendin tone, dhe atij turistik ne veçanti, kerkojne investime te vazhdueshme si per permiresimin e rrjetit rrugor ekzistues, po ashtu edhe te ndertimit te rrugeve te reja per t'iu pergjigjur trafikut gjithmone ne rritje.

Subjekti projektues “Erald-G”shpk, në bashkëpunim me Sektorin e Rrugeve Rurale ne baze te termave te references (detyres se projektimit), ka kryer studim-projektimin e kesaj zone per objektin “Blerje dhe shpërndarje çakëlli për riparimin e

rrugëve rurale në bashkinë Krujë" e cila ka kaluar te gjitha fazat sipas programit te hartuar, duke filluar nga:

- Projekt idea
- Takime ne Bashkine e Krujes.

Rrugët rurale brenda juridiksionit te bashkise Kruje, jane mjaft te demtuara, ku demtimet kane arritur deri ne nenshtresat e rruges, e ne disa vende thujse jane bere te pakalueshme.

Në territorin e bashkisë Krujë, veç territorit të ish bashkisë Krujë ka dhe ka 5 Njësi Administrative:

-Njësia Administrative Fushë Krujë

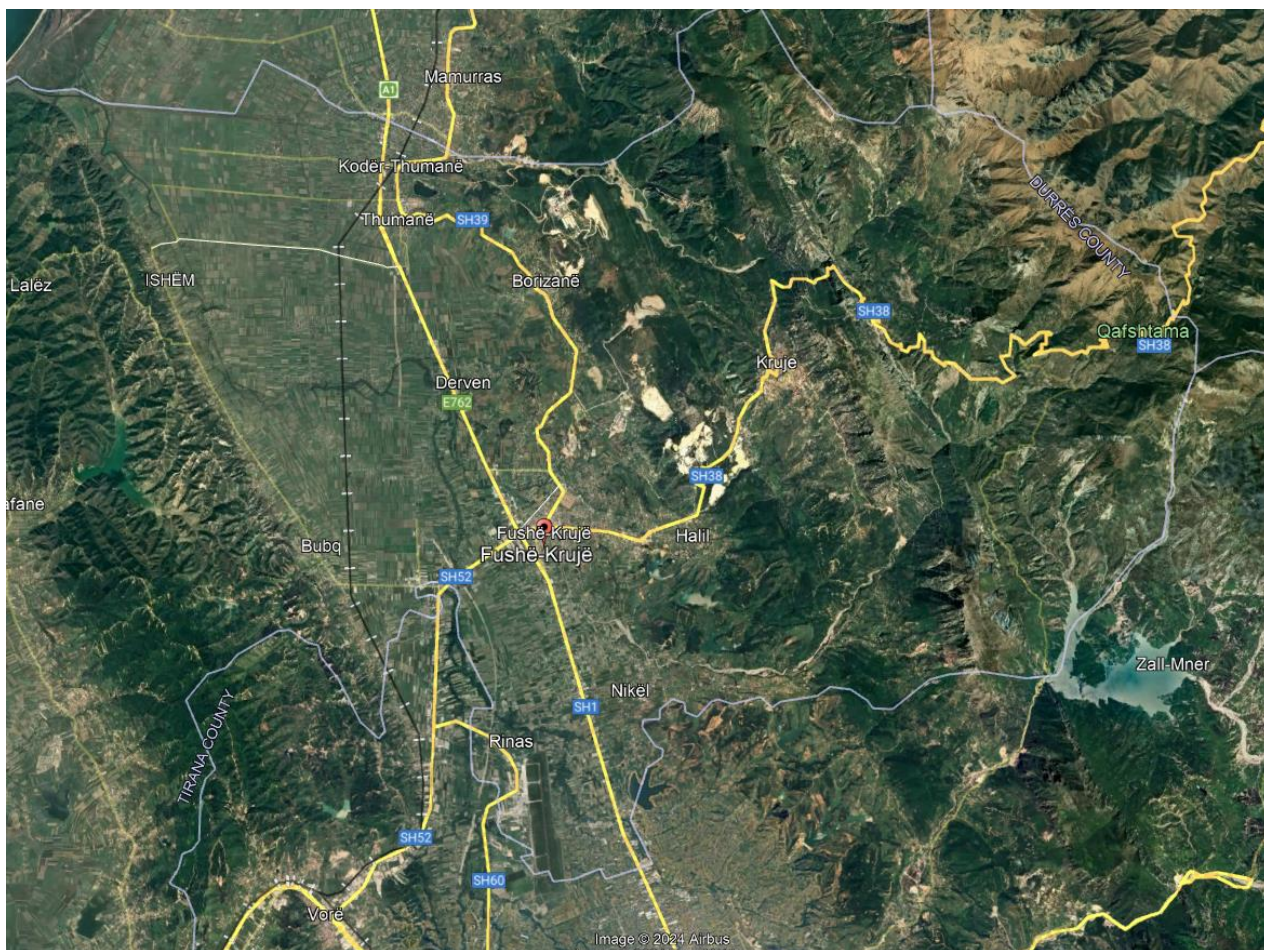
-Njësia Administrative Thumanë

-Njësia Administrative Nikël

-Njësia Administrative Bubq

-Njësia Administrative Cudhi

B.RRUGËT QË DO SHTROHEN.



Kete vit, kemi menduar qe te riparojme disa rruge rurale te demtuara, kryesisht te paperfshira me pare ne riparimet pjesore, e konkretisht të shpërndara në bashkinë Krujë dhe Njësitë Administrative të bashkisë, respektivisht:

NR	VENDODHJA	GJATËSIA E PLOTË E RRUGËS (ml)	GJATËSIA PËR RIPARIM (ml)	GJËRËSIA (m)	TRASHËSIA (m)	SIPËRFAQJA	VOLUMI (m3)
I.NJËSIA ADMINISTRATIVE FUSHË KRUIË							
1	Rruga e varrezeve Luzit-Koder Derven	1600	400	3.5	0.1	1400	140
2	Rruga Bacungut deri tek Vatht	2100	400	3.5	0.1	1400	140
3	Rruga Rozmarina Kamasas	800	300	3.5	0.1	1050	105
SHUMA I		4500	1100			3850	385
II.NJËSIA ADMINISTRATIVE THUMANË							
4	Rruga Ura Bushneshit deri ke Kaskada Drojes.	850	300	3.5	0.1	1050	105
5	Rruga Kocekeve pjesa mbas pallateve	1450	400	3.5	0.1	1050	140
6	Rruga Dukagjin Ri - Miliskaj	3520	600	3.5	0.1	2100	210
7	Rruga Tirja qe lidhet me Fush Dervenin	1700	400	3.5	0.1	1400	140
8	Rruga Rraja Cypit deri ne breg të lumit, Gramëz.	1500	363	3.5	0.1	1270.5	127.05
SHUMA II		9020	2063			6870.5	722.05
III.NJËSIA ADMINISTRATIVE NIKËL							
9	Rruga e Stafëve, Tapizë.	340	100	3.5	0.1	350	35
10	Rruga Brama ke karburant kastrati Tapize	750	200	3.5	0.1	700	70
11	Rruga e xhamise Nikel qe lidh me Larushkun Siper.	1000	300	3.5	0.1	1050	105
SHUMA III		2090	600			2100	210
IV.NJËSIA ADMINISTRATIVE BUBQ							
12	Rruga e Suktheve Bubq.	1200	300	3.5	0.1	1050	105
13	Rruga Dik Daci Mazhe Madhe	800	300	3.5	0.1	1050	105
14	Rruga Breg Lumi Bilaj	3200	600	3.5	0.1	2100	210
15	Rruga Ura trenit Murqine.	1830	500	3.5	0.1	1750	175
SHUMA IV		7030	1700			5950	595
V.NJËSIA ADMINISTRATIVE CUDHI							
16	Rruga kryqezimi rruges Qafeshtames-Bruz Mal	8000	600	3.5	0.1	2100	210
SHUMA V		8000	600			2100	210
VI.NJËSIA VENDORE KRUIË							
17	Rruga e ura Brretit	2000	400	3.5	0.1	1400	140
SHUMA VI		2000	400			1400	140
TOTALI (SHUMA I-VI):		32640	6463			22270.5	2262.05

Ne hartat shoqeruese jepen dhe vendodhja e ketyre rrugëve, te cilat do te riparohen.

Materiali qe do te perdoret per riparimin e ketyre rrugeve do te jete cakell makinerie, sipas specifikimeve te percaktuara. Me tej, ky cakell do te transportohet nga mjetet e kontraktorit, sipas grafikut te levrimit dhe tabelës se rrugeve dhe materiali do te shperndahet nga mjetet e kontraktorit (eskavator/ fadromë dhe rrul vibrues), sipas percaktimeve te bera ne hartat shoqeruese dhe materialet e tenderit.

Para fillimit të punimeve operatori ekonomik duhet të bëjë fotot e rrugëve para riparimit dhe pas përfundimit të riparimit duhet të bëjë përsëri fotot ku duket riparimi i tyre.

C.NDRYSHIME NE PROJEKT GJATE ZBATIMIT.

- Gjatë shtrimit të rrugëve, në qoftëse autoriteti kontraktor konstaton se rrugë të ndryshme të caktuara për tu riparuar apo segmente të ndryshme rrugore kanë nevojë për të mos u riparuar, si pasojë e nevojës më emergjente të ndonjë rruge tjetër apo segmenti rrugor, mund të bëhen ndryshime (rruge/segmente që hiqen--rrugë/segmente që shtohen), duke bërë më parë reflektimin e volumeve, diferencat e tyre, fragmentet e hartave, fotot para dhe pas shtrimit, me miratimin e personit mbikëqyres të caktuar nga titullari.
- Gjatë shtrimit të rrugëve, në qoftëse Sektori i Rrugëve Rurale e sheh të arsyeshme se moti është i përshtatshëm dhe për shtrimin e rrugëve nevojitet një ritëm më i shpejtë dhe operatori ekonomik kontraktor i ka kapacitetet për rruitjen e ritmit të punës, me kërkesë të Sektorit te rrugeve mund të bëhen ndryshime në grafikun dhe planin e shpërndarjes së çakëllit, duke hartuar dhe miratuar grafikët dhe planin e ri të shpërndarjes më parë.

RELATOI:

”Erald-G” shpk

Ing.Gëzim Islami