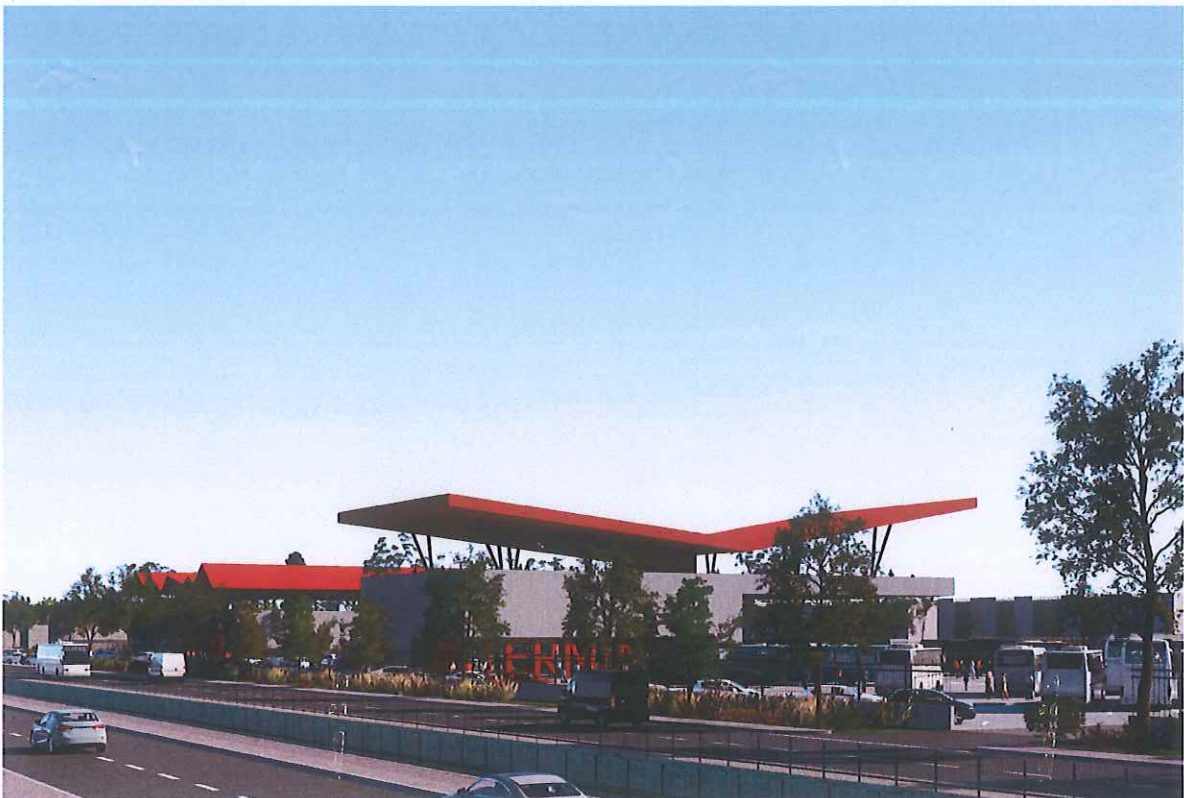


MIRATOI  
KRYETARI I BASHKISE  
ERISELDA SEFA



## RELACION

**OBJEKTI: "QENDER EKONOMIKE (EXPO) DHE STACION MULTIMODAL (ME DY KATE MBI TOKE DHE TARACE TE SHFRYTEZUESHME, BASHKIA LUSHNJE"**



## 1. Pozicioni gjeografik në qytet

Zona ku parashikohet ndërtimi i qendrës së biznesit, magazinave frigoriferike, pikës së përpunimi fruta perimeve, stacion multimodal, doganë-pikë liçensimi produktesh bujqësore, ndodhet në lagjen "18 tetori" në hyrje të qytetit të Lushnjes.

Kjo zonë kufizohet me tre akse rrugore që janë: Autostrada Fier-Lushnje (By-Pass Lushnje), rruga e "Tiranës" dhe Rruga "Naim Kuçi", gjithashtu në afërsi të sheshit në veri ndodhet edhe rrethrotullimi "Rotonda e Plugut" që bën të mundur lidhjen me akset e tjera rrugore.

Zona e parashikuar për zhvillimin e projektit paraqitet si një territor me ndërtime të pakta, ku mbizotërojnë objekte private me lartësi të ulët dhe funksion kryesisht rezidencial. Pjesa më e madhe e sipërfaqeve në jug dhe perëndim të sheshit janë ende të paprekura dhe aktualisht shfrytëzohet për qëllime bujqësore (toka bujqësore). Perimetri i sheshit kufizohet në jug dhe veri me struktura me funksione të ndryshme: në veri ndodhet një pikë karburanti, ndërsa në jug funksionon tregu i qytetit "Tregu i fruta-perimeve Lushnje".



Fig. 1 – Pozicionimi i truallit nga ASIG

## 2. Zhvillimi arkitektonik i objektit

Koncept ideja bazohet në elementet bazë si aksesit, fashat, kanalet e rrjeti elektrik dhe zonimi funksional.

Fillimisht parcela ndahet në disa fasha zonimi për të grupuar funksionet e ndryshme që propozimi do të përmbajë. Zona do të kategorizohet në 2 hapësira secila me një shërbim të dedikuar , përkatësisht:

- 1- Qendër Ekonomike “Ekspo”
- 2- Stacion Multimodal

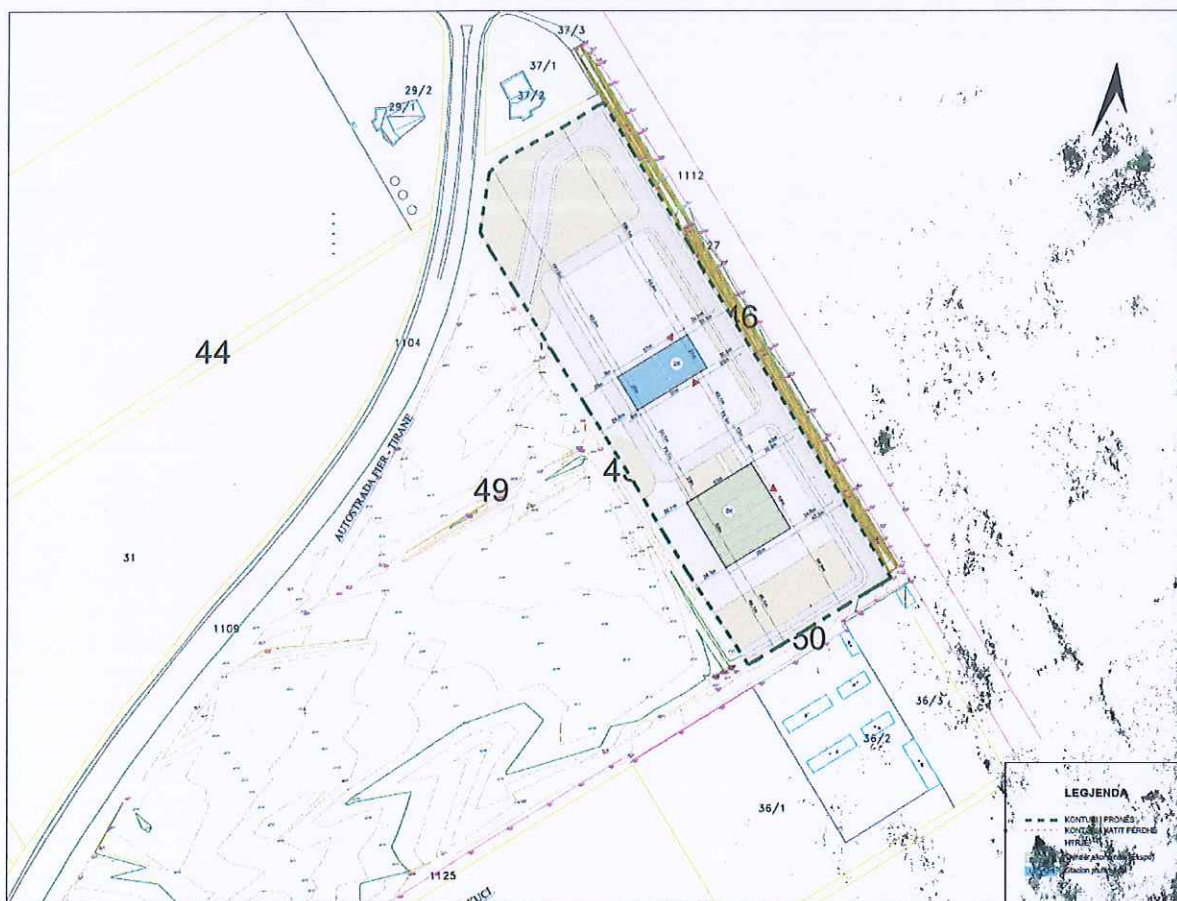


Fig. 2 – Planvendosje “QENDËR EKONOMIKE (EXPO) DHE STACION MULTIMODAL, ME VENDODHJE NË LUSHNJE, ME SUBJEKT ZHVILLUES BASHKIA LUSHNJE”

Gjithashtu të inkorporuara në projekt janë edhe hapësirat gjelbërta , kanale uji dhe akse rrugore.

Duke konsideruar sipërfaqen në të cilën do të shtrihet projekti janë parashikuar disa hyrje për automjetet në zonë , hyrje të posaçme për funksionet e ndryshme. Në rrugën “Rruga e Tiranës” ana veri-lindore do të kemi dy mundësi aksesi, e para do të jetë e dedikuar për hyrje në Terminalin e Autobusave dhe e dyta do të jetë e pozicionuar para objektit “Ekspo” për vizitorët e ekspozitës. Në brendësi të parcelës është propozuar një rrugë e cila lidh aksin Rruga “Naim Kuçi” me aksin “Rruga e Tiranës”, dhe përveçse mundëson një qarkullim praktik dhe të thjeshtë brenda projektit të propozuar bën të mundur edhe krijimin e një barriere të gjelbërt , një zonë buferike që ndan kompleksin e objekteve me Rrugën Tiranë-Fier (By Pass Lushnje). Zona e gjelbërt ndodhet në anën veri-perëndimore të objekteve dhe në kufi me “By Pass Lushnje”. Në shesh është parashikuar krijimi i kanaleve ujore.



Fig. 3 – Plansistemim “QENDËR EKONOMIKE (EXPO) DHE STACION MULTIMODAL, ME VENDODHJE NË LUSHNJE, ME SUBJEKT ZHVILLUES BASHKIA LUSHNJE”

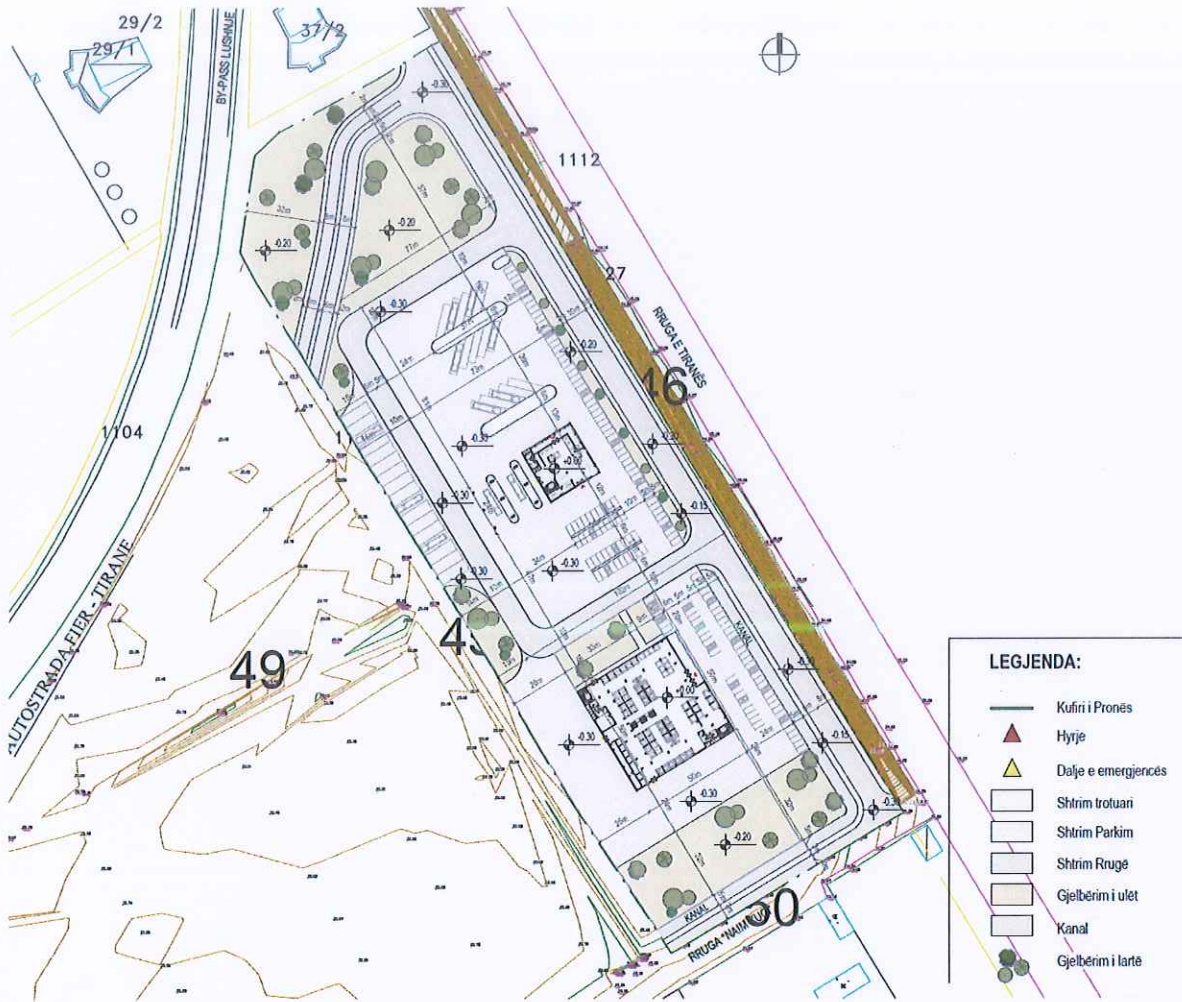


Fig. 4 – Plansistemim "QENDËR EKONOMIKE (EXPO) DHE STACION MULTIMODAL, ME VENDODHJE NË LUSHNJË, ME SUBJEKT ZHVILLUES BASHKIA LUSHNJË"



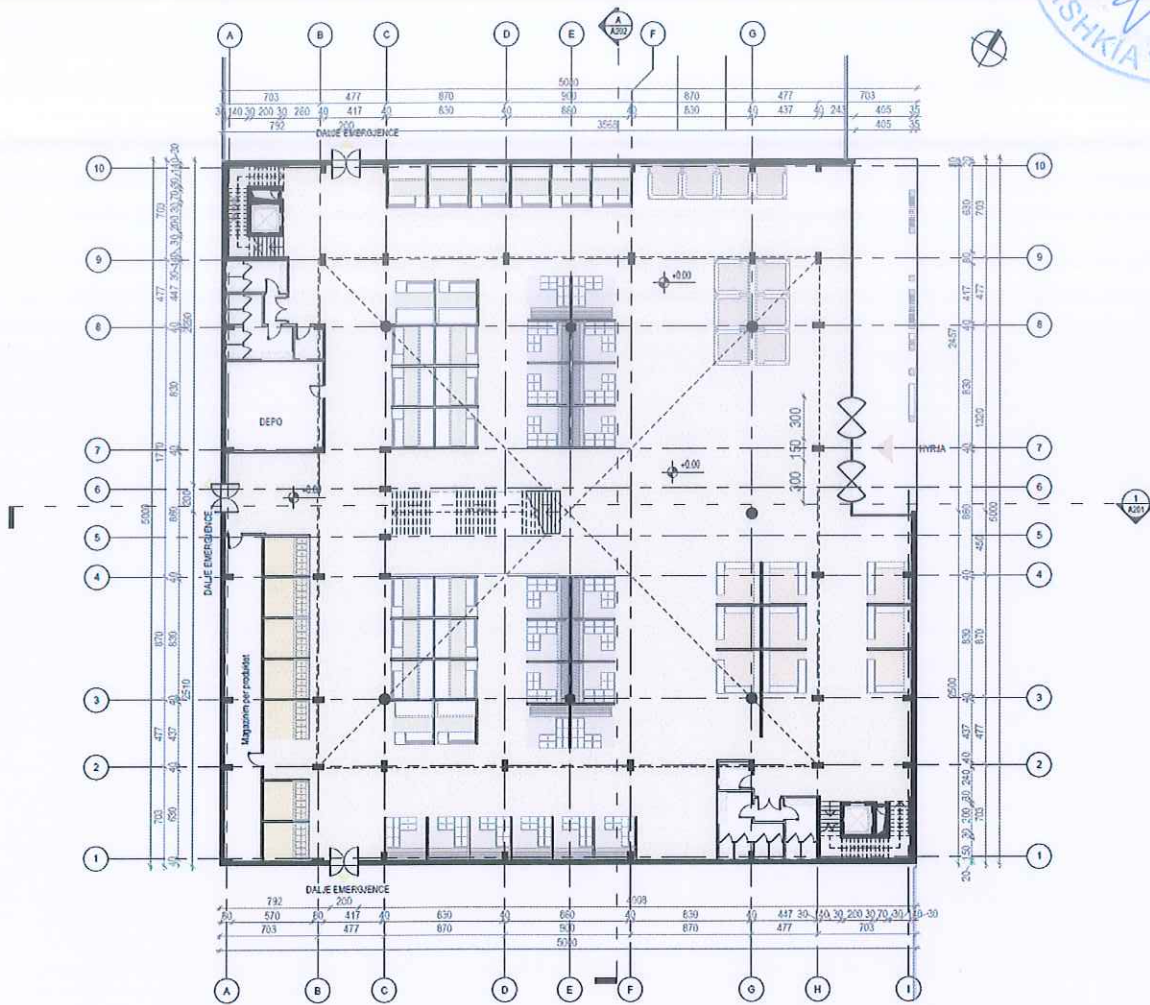


Fig. 6 – Planimetri "Qendër Biznesi" – Kati 0

Në katin e parë , në perimetër të objektit parashikohet shpërndarja e zyrave të administratës. Zyrat do të jenë të orientuara nga atriumi dhe do të kenë akses vizual të drejtpërdrejtë në katin përdhe , pra në zonën e ekspozitës.

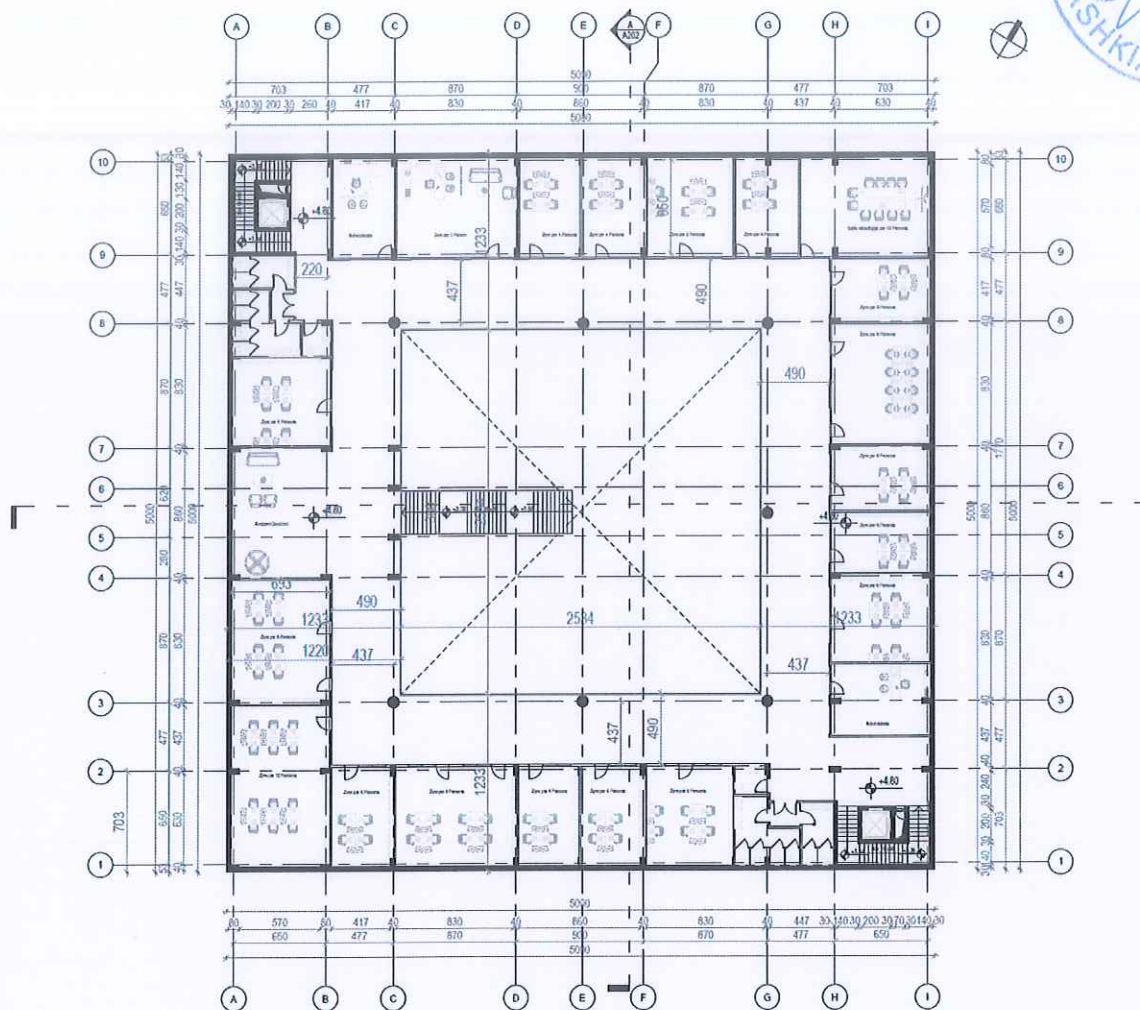


Fig. 7 – Planimetri “Qendër Biznesi” – Kati 1

Mbështjella e objektit do të jetë kompakte dhe me çati të valëzuar e cila do të qëndrojë mbi kapriata që përveç funksionit konstruktiv do të shërbejnë edhe për ventilimin e të gjithë objektit , pra nuk do të ketë mbyllje me xhama , ndryshe nga njësitë e zyrave të cilat do të jenë të mbyllura. Fasada do të jetë e kompozuar e njëtrajtshme përveç lojës kompozionale me shkrimin e fjalës “Ekspo” tek hyrja. Parkimi për objektin është parashikuar të pozicionohet në pjesën e jashtme.

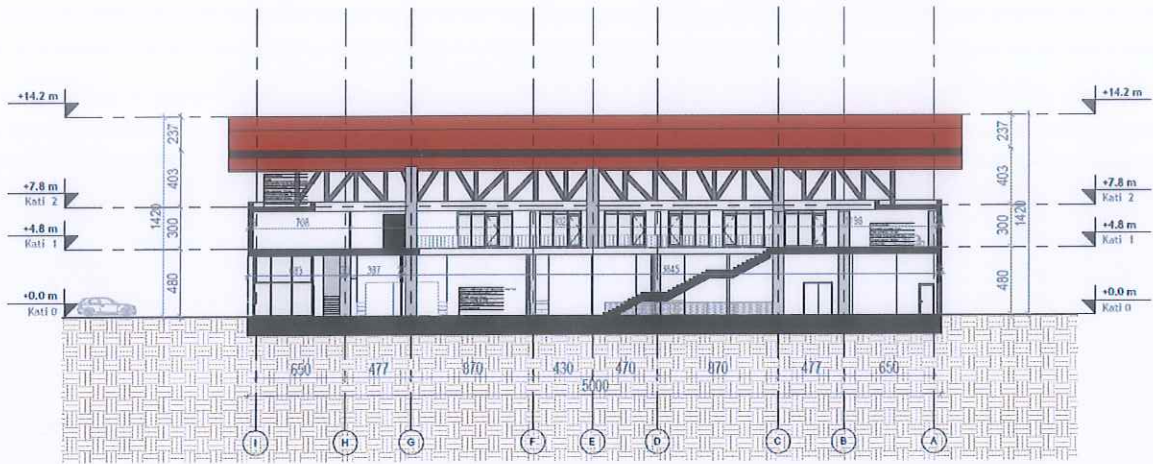


Fig. 8 – Prerje 1-1 “Qendër biznesi”

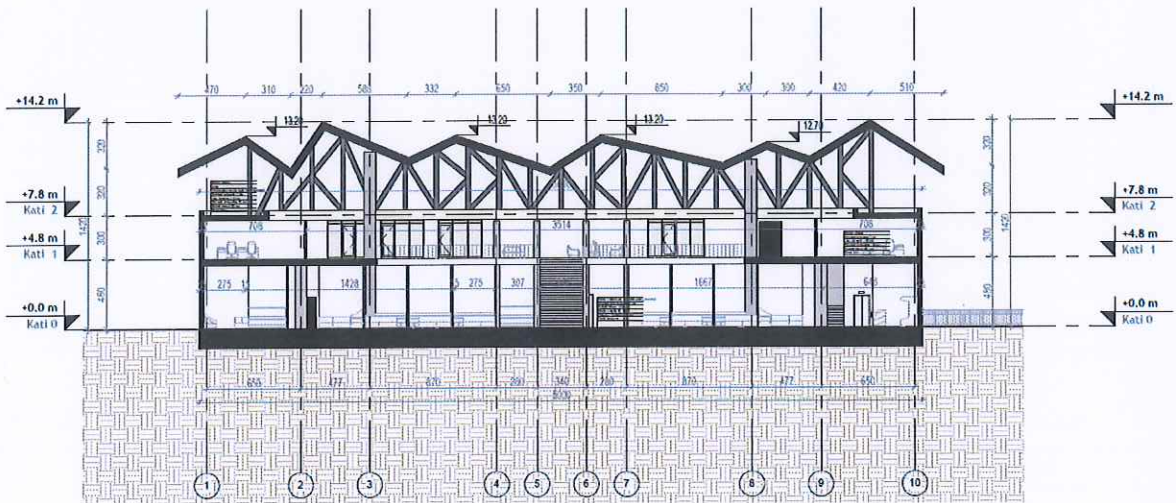


Fig. 9 – Prerje A-A “Qendër biznesi”

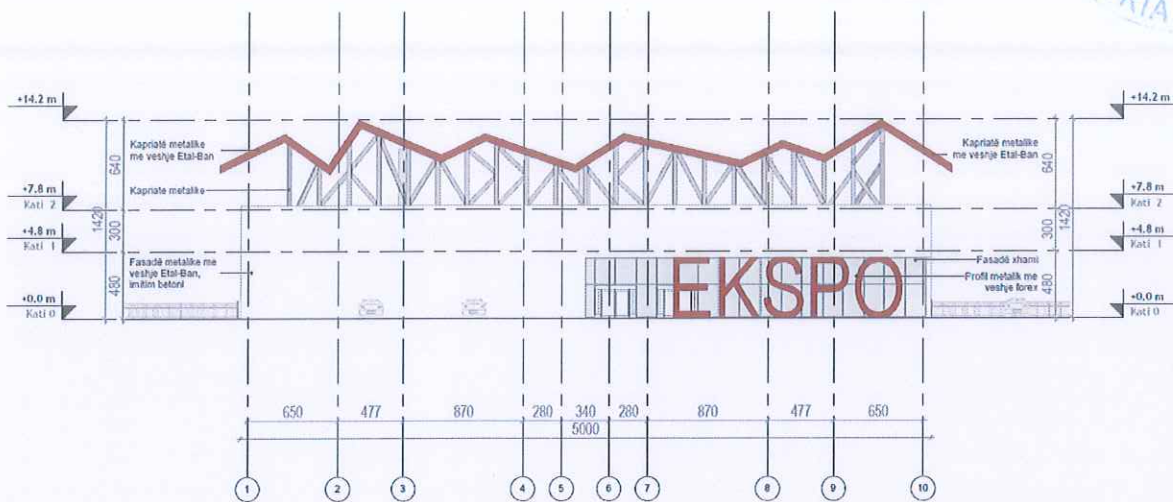


Fig. 10 – Fasada Veri - Lindore “Qendër Biznesi”

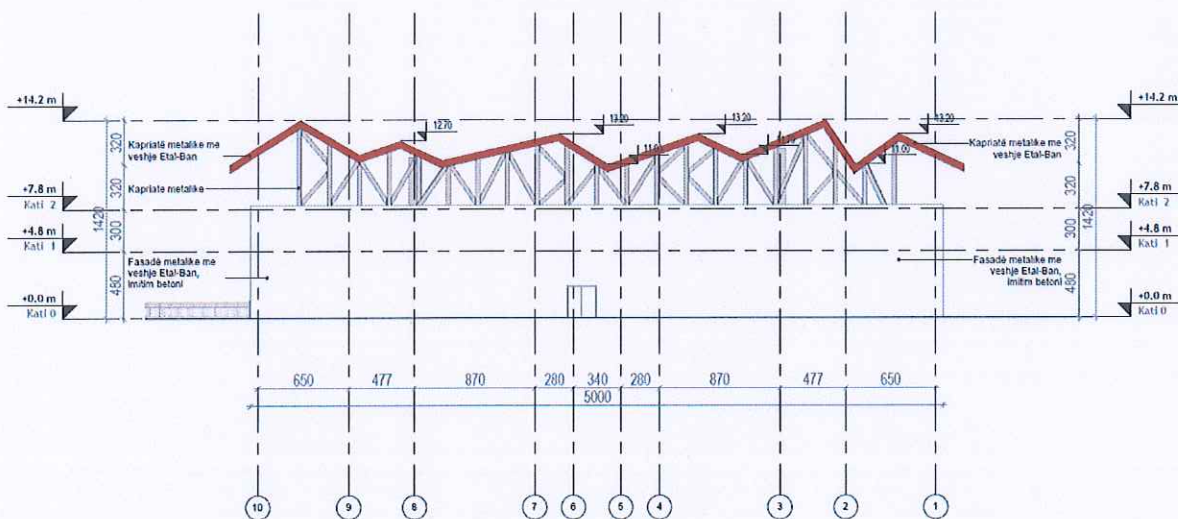


Fig. 11 – Fasada Jug - Perëndimore “Qendër Biznesi”

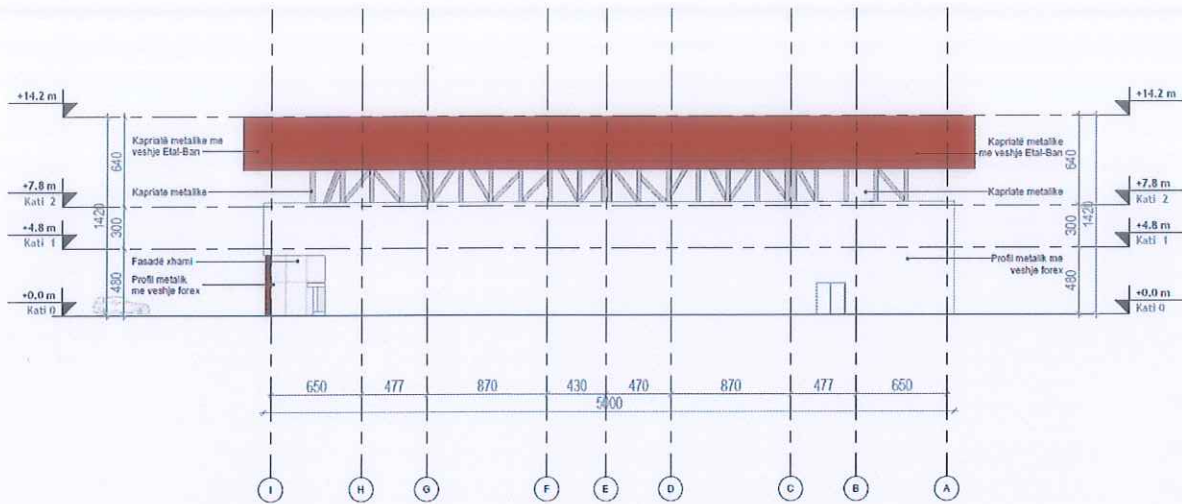


Fig. 12 – Fasada Veri - Perëndimore "Qendër Biznesi"

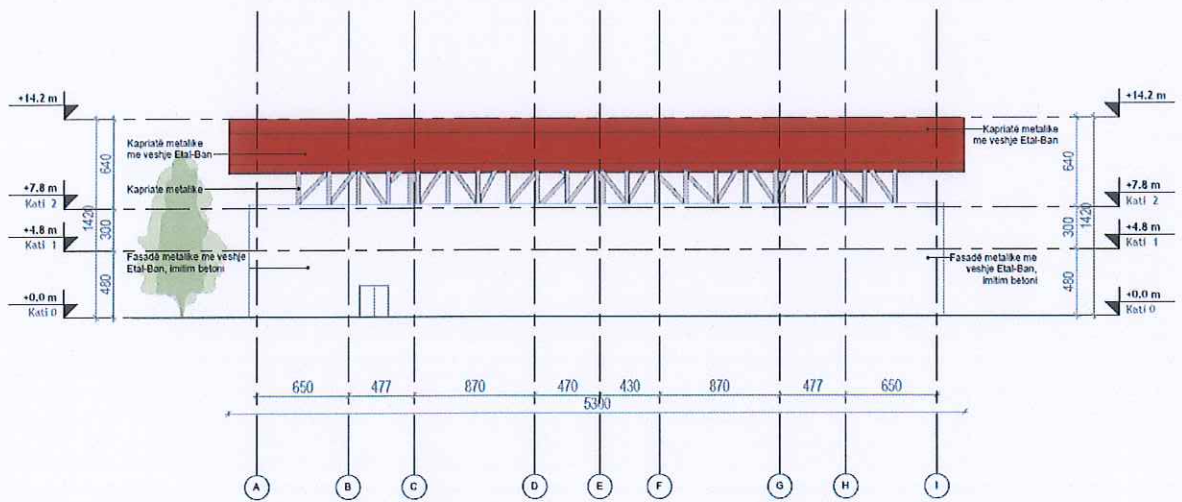


Fig. 13 – Fasada Jug - Lindore "Qendër Biznesi"

## 2- Stacioni Multimodal

Godina tjetër e propozuar do të jetë terminali i autobusëve i vendosur afër me qendrën e biznesit. Objekt i cili gjithashtu do të ngrihet në dy nivele, të cilat nuk do të kenë sipërfaqe të njëjtë me njëri tjetrin. Në katin përdhe do të kemi një sipërfaqe me dimensione 25m dhe 25m ,dhe me sipërfaqe kati 625m<sup>2</sup>, funksionet në të cilën janë; zona e biletarisë, një higjeno-sanitare, një minimarket dhe një bar kafe. Kati i parë do të funksionojë si zonë për zyra dhe në katin e dytë (taraca) e cila do të ketë dimensione 55m dhe 25m me sipërfaqe 1375m<sup>2</sup> do të jetë restoranti dhe bar kafe e hapur. Godina e terminalit do të ketë gjithashtu një mbulesë e cila do të mbështetet në kapriata. Parkimi i autobusëve do të jetë i pozicionuar përbri katit përdhe i tillë që të jetë i mbuluar nga sipërfaqja e katit të parë. Gjithashtu rreth e përqark objektit do të ketë hapsirë për parkimin e automjeteve.

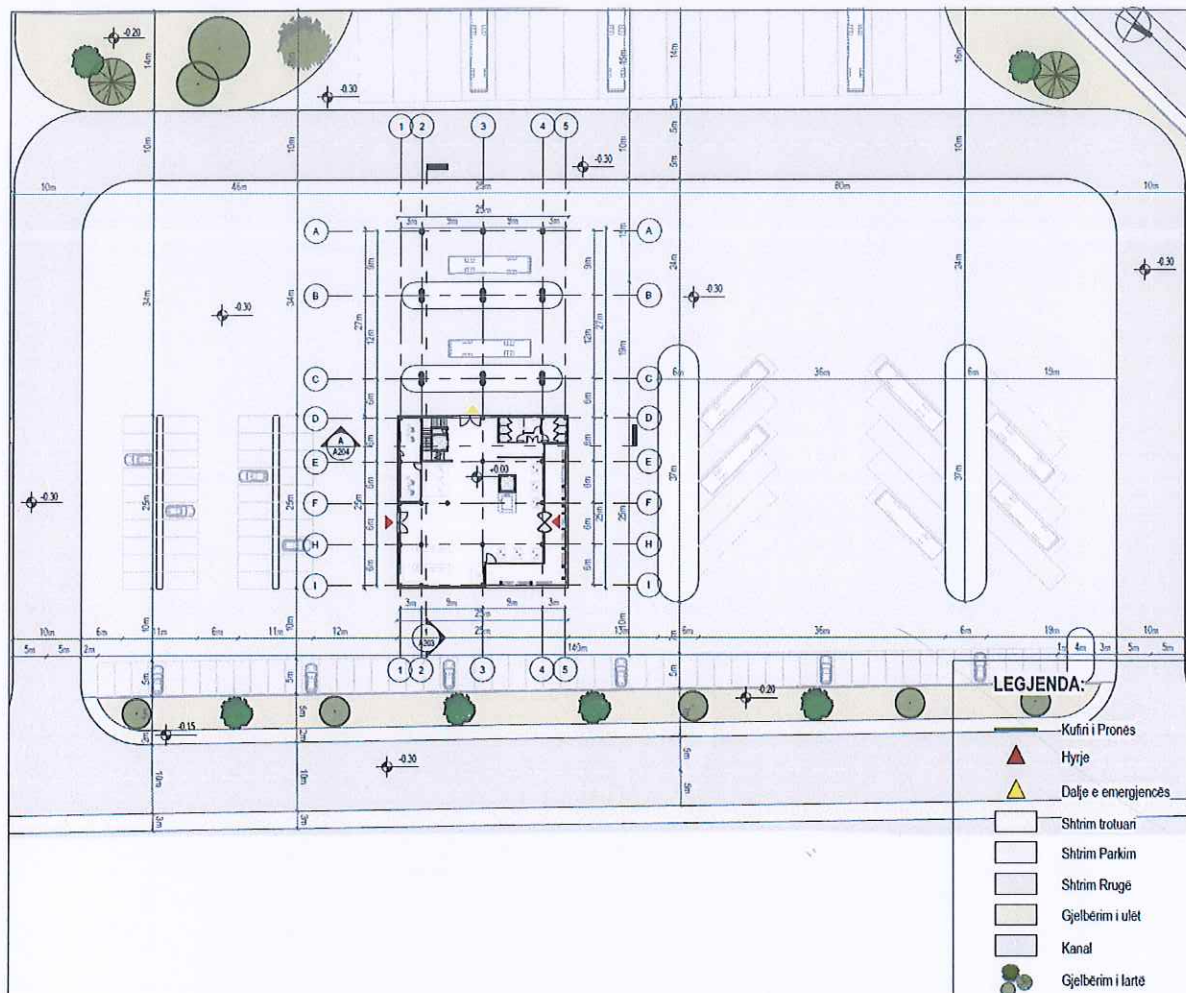


Fig. 14 – Plansistemim "Stacioni Multimodal"

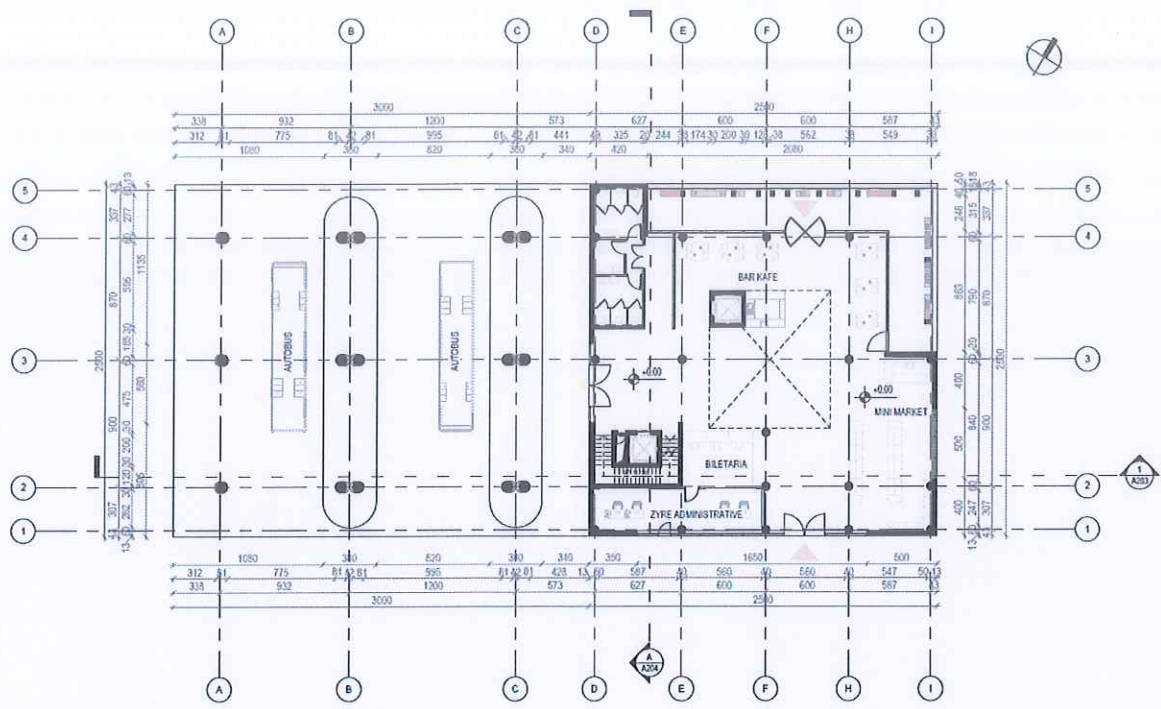


Fig. 15 – Planimetri "Stacioni Multimodal" – Kati 0

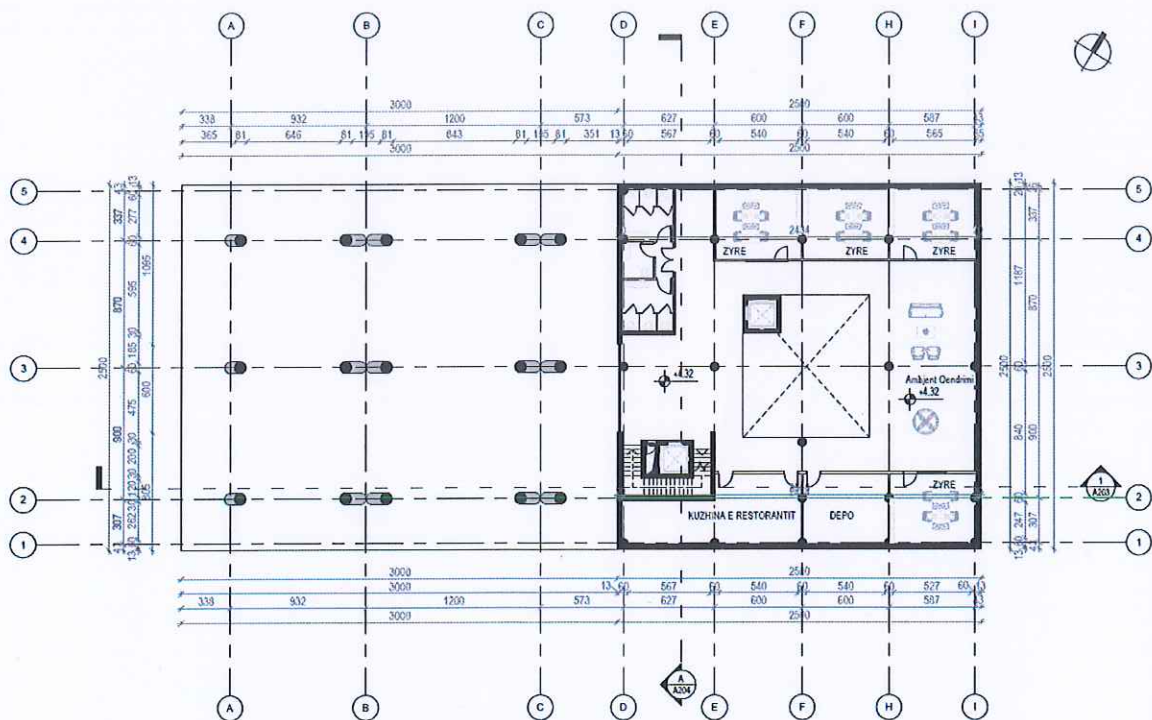


Fig. 16 – Planimetri "Stacioni Multimodal" – Kati 1

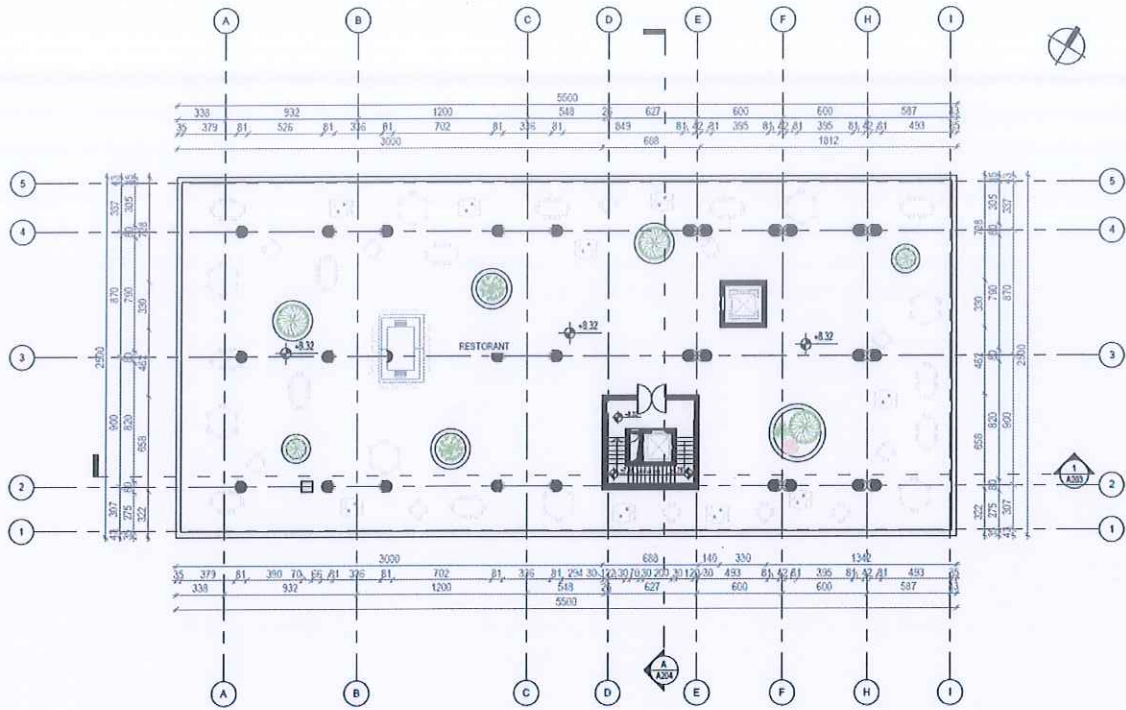


Fig. 17 – Planimetri “Stacioni Multimodal” – Kati 2

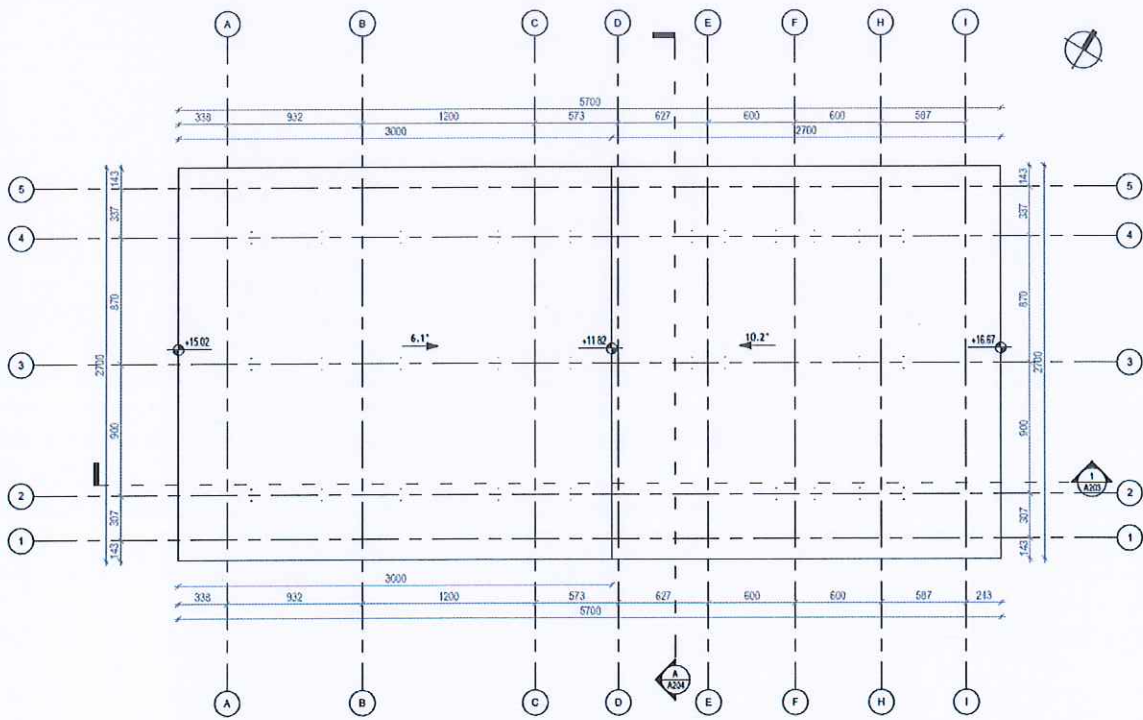


Fig. 18 – Plan Mbulimi “Stacioni Multimodal”

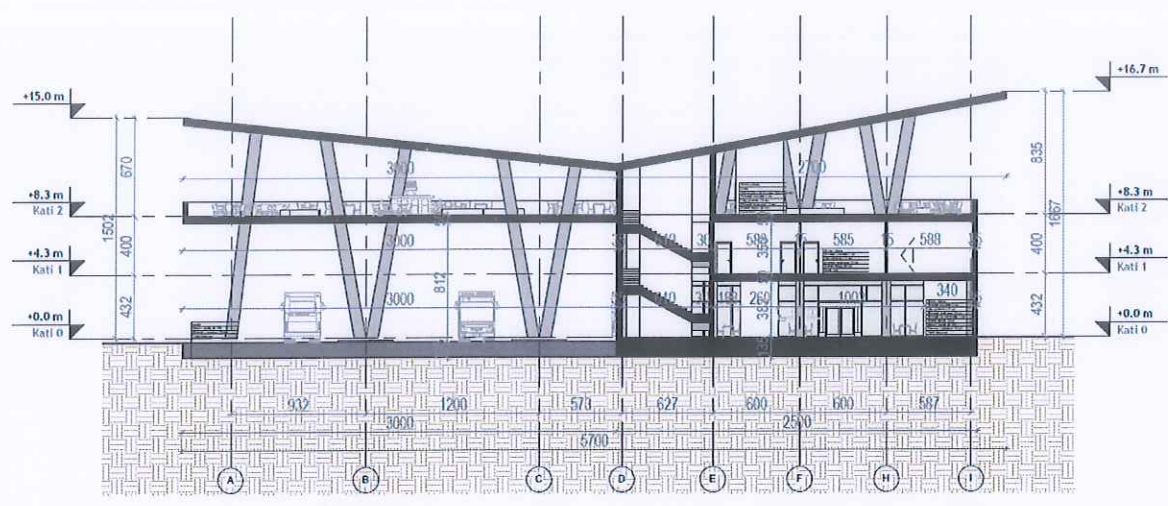


Fig. 19 – Prerje 1-1 "Stacioni Multimodal"

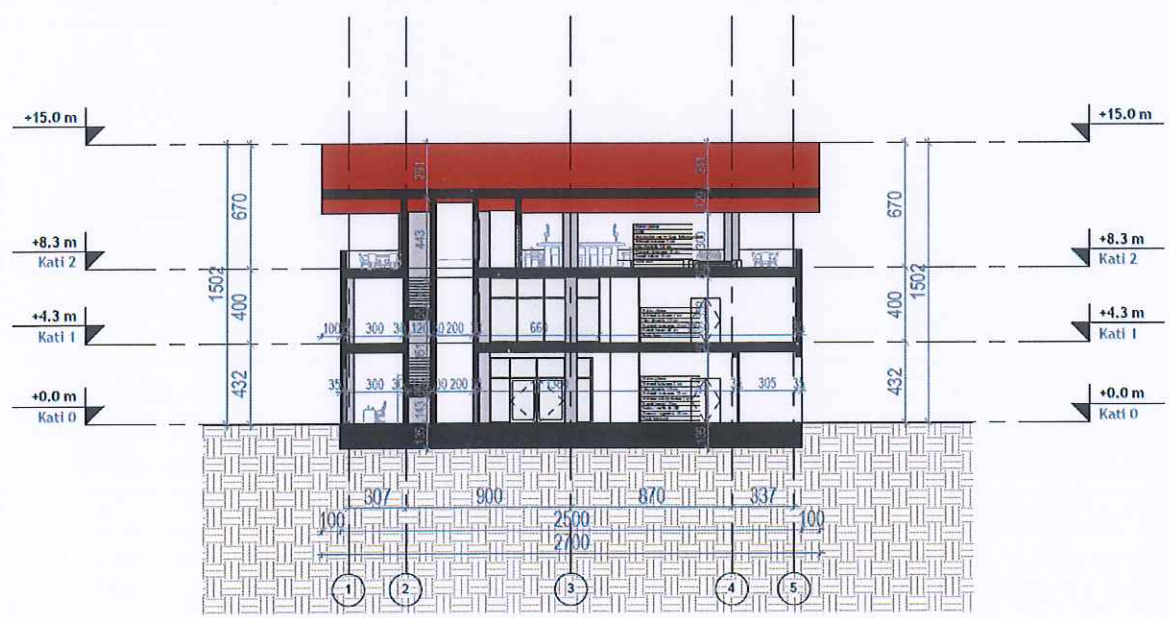


Fig. 20 – Prerje A-A "Stacioni Multimodal"

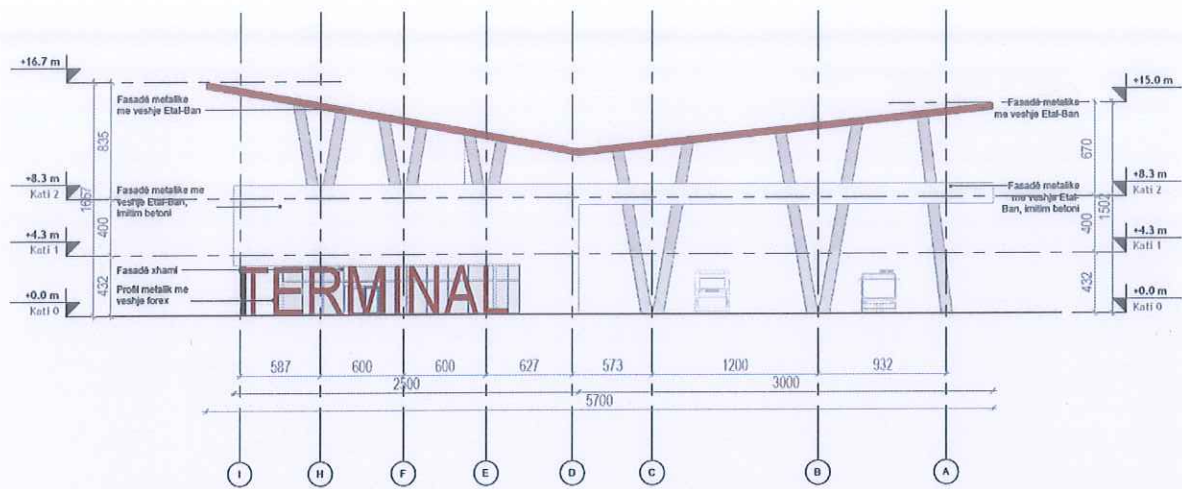


Fig. 21 – Fasada Veri – Perëndimore “Stacioni Multimodal”

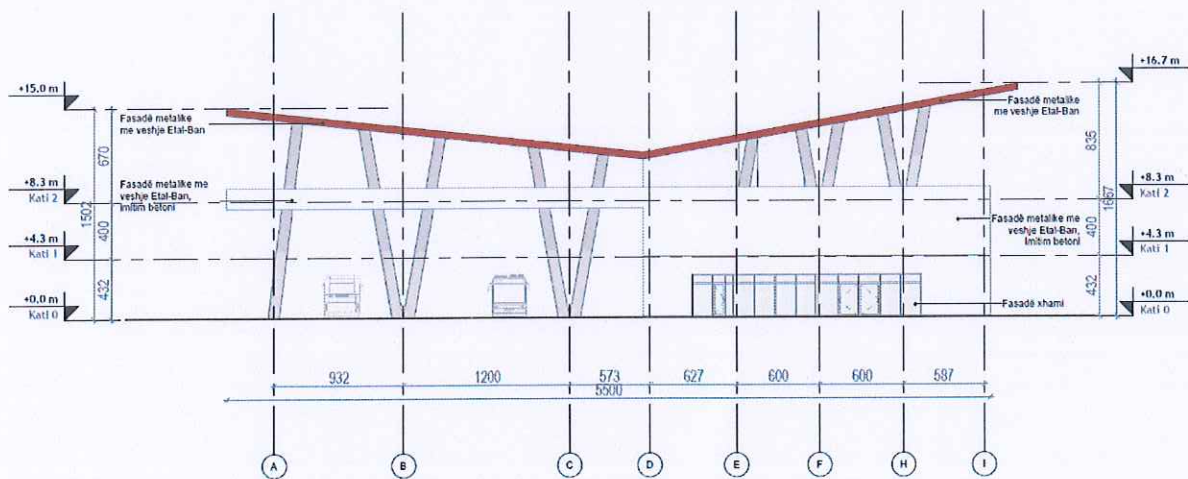


Fig. 22 – Fasada Jug - Lindore “Stacioni Multimodal”

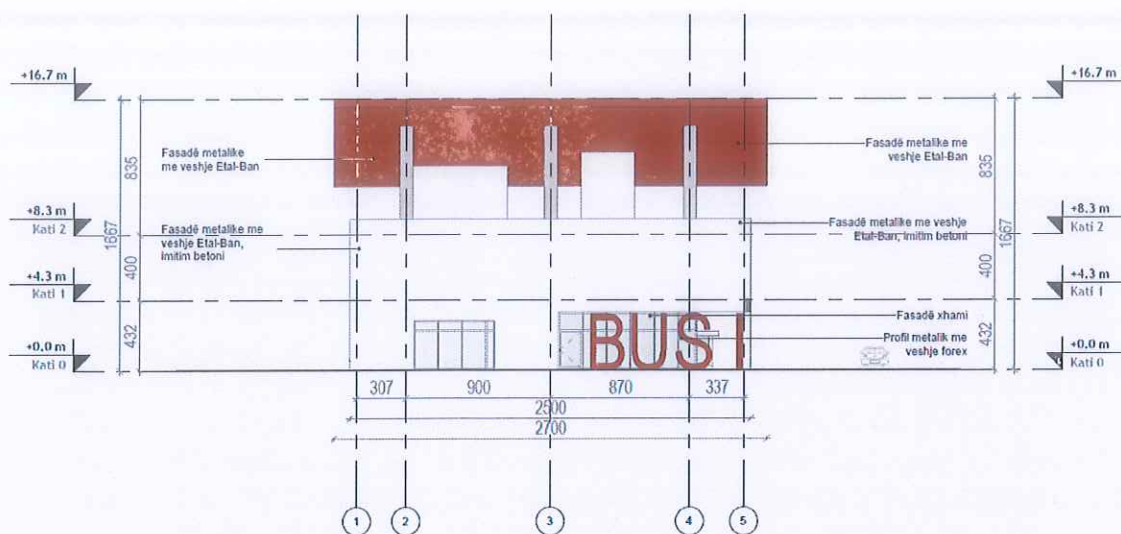


Fig. 23 – Fasada Veri – Lindore “Stacioni Multimodal”

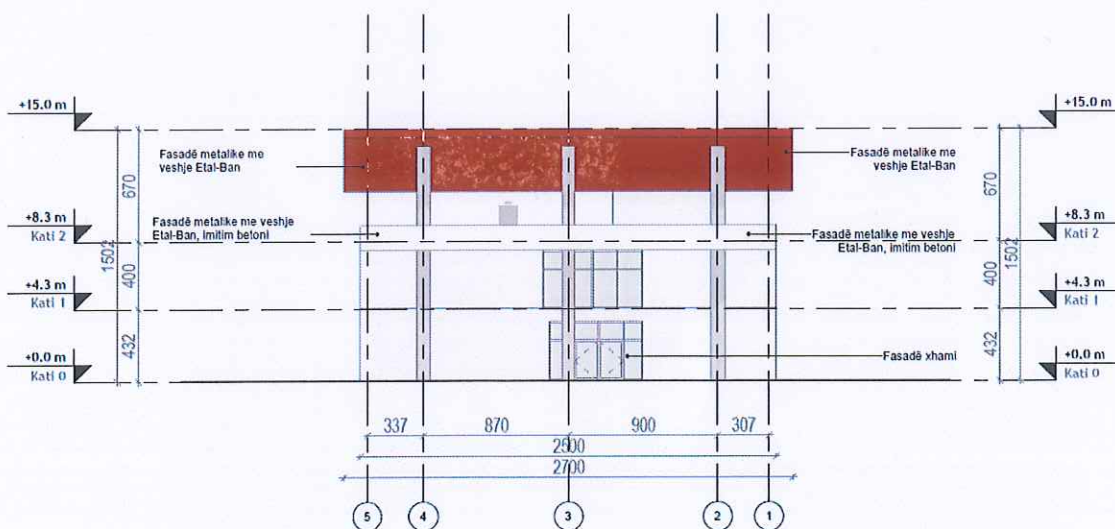


Fig. 24 – Fasada Jug - Perëndimore “Stacioni Multimodal”

### 3. Vizualizime 3D

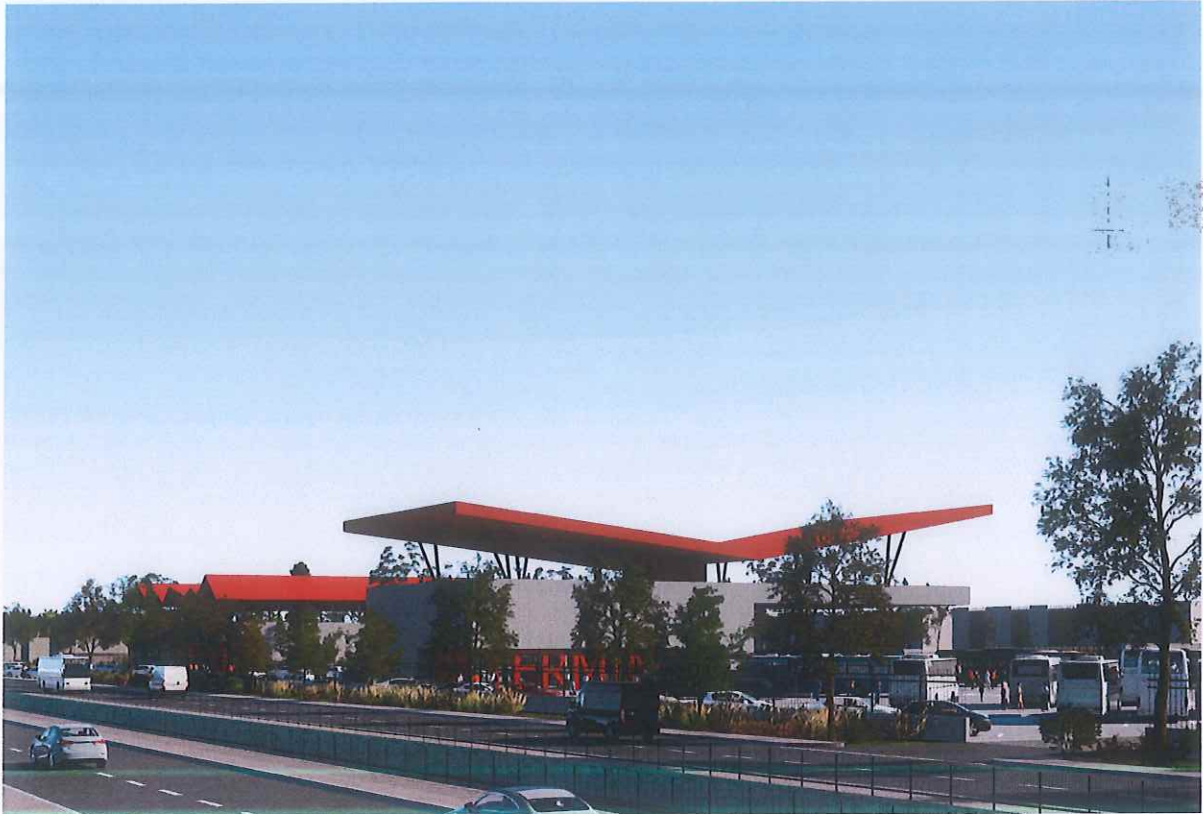


Fig. 25 – Vizualizime



Fig. 26 – Vizualiz



Fig. 27 – Vizualizime



Fig. 28 – Vizualizime



Fig. 29 – Vizualizime



Fig. 30 – Vizualizime



Fig. 31 – Vizualizime



Fig. 32 – Vizualizime



#### 4. Tregues teknik të projektit

SIPËRFAQJA E TRUALLIT QË ZHVILLOHET	43 915 m <sup>2</sup>
SIPËRFAQJA E TRUALLIT E ZËNË NGA STRUKTURA(KATI 0)	3 025m <sup>2</sup>
SIPËRFAQJA E TRUALLIT E ZËNË NGA STRUKTURA(PROJEKSIONI)	3 875m <sup>2</sup>
KOEFIÇENTI I SHFRYTËZIMIT TË TRUALLIT PËR NDËRTIM	6.9 %
KOEFIÇENTI I SHFRYTËZIMIT TË TRUALLIT PËR RRUGË DHE HAPËSIRA PUBLIKE	93.1%
SIPËRFAQJA E NDËRTIMIT MBI TOKË	5 566 m <sup>2</sup>
SIPËRFAQJA E NDËRTIMIT NËN TOKË	0 m <sup>2</sup>
INTENSITET NDËRTIMI	0.13
LARTËSIA MAKSIMALE E STRUKTURËS NGA KUOTA 0.00	16.7 m
NUMRI I KATEVE MBI TOKË	1-2
NUMRI I KATEVE NËN TOKË	0

DREJTOR: ING. ARIOLA BEGO  
PROJEKTUES: ARK. ALBAN MANOKU