



BASHKIA KAMEZ
DREJTORIA E PROJEKTEVE DHE INVESTIMEVE

RELACION TEKNIKE

PER PROJEKTIN E ZBATIMIT
OBJEKTI:

NDERTIM RRUGËT BLOKU "PASKUQAN, KAMEZ,
BATHORE"

PROJEKT ZBATIMI

Hartoi:

Ing. Emanuela Meziu

Ing. Artur Çajka

Ing. Aleks Dani

Ing. Arjola Kurti

Drejtore i P.I-se:

Ing. Ramadan Hysa

MIRATOI
Rakip SULLI

KRYETAR

PËRMBAJTJA E RAPORTIT

1. – TË PËRGJITHSHME

- 1.1 – Hyrje
- 1.2 – Pozicioni i objektit
- 1.3 – Qellimi i projektit

2. – GJENDJA EKZISTUESE DHE ZGJIDHJA E PROJEKTIT

- 2.1 – Gjendja ekzistuese dhe Nderhyrjet
- 2.2 – Projekti Rrugeve dhe Trotuareve
- 2.3 – Rrjeti Ujesjellesit
- 2.4 – Rrjeti K.U.Z.
- 2.5 – Rrjeti K.U.SH.
- 2.6 – Sistemi i Ndriçimit Rrugor
- 2.7 – Sinjalistika Rrugore

3. – PREVENTIVI I PUNIMEVE

1. - TË PËRGJITHSHME

1.1 - HYRJE

Bashkia Kamëz ndodhet 7 km larg kryeqytetit, Tiranës, në veriperëndim të saj. Kufizohet nga veriu me Krujën, nga jugu me Tiranën, nga lindja me Zall-Herrin dhe nga perëndimi me Bërshullin. Terreni në përgjithësi është i sheshtë, me një pjerrësi të lehtë drejt veriperëndimit. Zona ndodhet në një kuotë që varion nga 80-90 m mbi nivelin e detit në pjesën jugore, që zbret në 45 m mbi nivelin e detit, pranë aeroportit të Rinasit në pjesën veriore. Përshkohet nga rruga kombëtare që lidh kryeqytetin me veriuin e vëndit.

Kamëza ndodhet në trekëndëshin strategjik: kryeqyteti Tiranë - aeroporti i Rinasit - porti i Durrësit

Bashkia Kamëz pas ndarjes së re territoriale përfshin nën administrimin e saj edhe njësinë administrative Paskuqan.



Qyteti i Kamzes gjate viteve te fundit ka pesuar nje rritje te ndjeshme te popullsisë si dhe nje zhvillim te pergjithshem me ritme teper te larta. Tashme Kamza eshte kthyer ne nje qender e rëndesishme tregtare dhe ekonomike . Ky zhvillim dhe rritja e konsiderueshme si e automjeteve te qytetit te Kamzes, ashtu edhe levizja teper intensive e trafikut si me qytetet e tjera ashtu edhe me shtetet fqinje, kerkojne nje sistem rrugor te zhvilluar.

Aktulisht akset kryesore te qytetit te Kamzes jane rikonstruktuar apo zgjeruar. Nderkohe qe ndihet nevoja e hapjes se rrugeve dhe koridoreve te reja te levizjes. Problematike gjithashtu paraqiten rrugët dytesore dhe tretesore ne brendesi te blloqeve te banimit. Te cilat ndikojne direkt ne qarkullimin dhe cilesine e jeteses se banoreve te tyre si te te mbare qytetit ne teresi.

Ne kete kuader Bashkia e Kamzes, ka planifikuar pergatitjen e nje sere projektesh per rikonstruksionin dhe rikualifikimin urban te nje sere blloqesh banimi apo segmenteve rrugore. Trajtimi i blloqeve, segmenteve rrugore do te jete i plote ne te tere komponentet e nevojshem. Nder keto segmente rrugore dhe blloqe banimi, eshte edhe objekti qe do trajtohen nga ky projekt.

1.2 - POZICIONI I OBJEKTIT

Objekti shtrihet ne qytetin e Kamzës.

Rrugët janë ekzistuese dhe konturohet nga objekte të reja nga të dy anet, pasi zona ku kalon kjo rrugë është një zonë në zhvillim.

Ndërtim:

| Nr | Emertimi i Rruges | | Gjatesi | Gjeresi |
|------------------------------|--|--|---------|---------|
| 1 | Ndërtim trotuar rruga azem galica + muri mbajtes+kub | | 380 | 2.0 |
| 2 | PEDONALE tek liqeni. | | 239 | 2.0 |
| SHUMA POSHT DIGES + PEDONALE | | | 619 | |

| Rrugët per ndërtim | | | | |
|--------------------|---|----------|-------|-----|
| 1 | seg. 1 pingul ibrahim rugova | PASKUQAN | 63.5 | 3.6 |
| 2 | seg. 2 pingul ibrahim rugova | | 71.5 | 4.1 |
| 3 | rruga presofoni kokedhima, pjesa e dyte | | 120 | 4.0 |
| 4 | pingul mahmut daci | | 238.6 | 4.0 |
| 5 | rruga andon zako cajupi | | 220.2 | 4.0 |
| 6 | pingul xhemal arantasi | | 60.6 | 4.1 |
| 7 | Rruga pingul Sali murat vranishti | | 187.5 | 4.0 |
| 8 | SEG. PINGUM MEDI FRASHERI | | 170.6 | 3.8 |
| 9 | SEG. PINGUL MEMO META | | 158.3 | 4.4 |
| 10 | pingul zija kombo | | 90.7 | 4.0 |
| 11 | PINGUL Fan Stiljan Noli | | 71 | 3.6 |
| 12 | Fan Stiljan Noli | | 216 | 5.0 |
| 13 | seg. Pingul Halit Haxhia | | 171.1 | 4.3 |
| 14 | Rruga pingul Skenderbeu | | 136.6 | 4.0 |
| 15 | seg. Pingul Mithat Frasheri | | 86.8 | 3.8 |
| 16 | SEG. 1 PINGUL SADO KOSHENKO | | 63 | 4.0 |
| 17 | SEG. 2 PINGUL SADO KOSHENKO | | 54 | 3.5 |
| 18 | Rruga Abdyl Elmaz, Bathore | BATHORE | 225 | 4.0 |
| 19 | Rreze drite | KAMEZ | 122.2 | 3.4 |
| 20 | seg. 1 pingul beslidhja | | 132 | 4.8 |
| 21 | seg. Pingul azem hajdari | | 93.6 | 4.3 |
| 22 | seg. Pingul miqesia | | 137.8 | 3.7 |
| 23 | seg. 1 pingul haik kulla | | 161 | 3.8 |
| 24 | seg. 2 pingul faik kulla | | 202.2 | 4.1 |

| | | | | |
|---|--|----------|----------------|----------------|
| | SHUMA E RRUGËVE TE SHTUAR | | 3253.8 | |
| | Rruget per Riasfaltim | | GJATESI | GJERESI |
| 1 | Rruga Nene tereza riasfaltim, paskuqan | PASKUQAN | 242 | 5 |
| 2 | Beslidhja riasfaltim Bathore | BATHORE | 632 | 6.1 |
| 3 | Osbe aksi 2 Riasfaltim, kamez | KAMEZ | 612 | 6.1 |
| | SHUMA RIASFALTIME | | 1486 | |
| | SHUMA E SHITESAVE TOTAL | | 5359 | |

VENDODHJA E OBJEKTIT

Ndertim trotuar rruga Azem Galica + muri mbajtes+kub – UTM

| | X | Y |
|-------------------------|--------------------|---------------------|
| Fillimi i Rruges | 232611.4241 | 2654837.6322 |
| Fundi i Rruges | 232891.2887 | 2654560.2680 |

PEDONALE tek Liqeni – UTM

| | X | Y |
|-------------------------|--------------------|---------------------|
| Fillimi i Rruges | 233179.4613 | 2655373.1057 |
| Fundi i Rruges | 233080.5961 | 2655162.4729 |

Seg. 1 pingul Ibrahim Rugova – UTM

| | X | Y |
|-------------------------|--------------------|---------------------|
| Fillimi i Rruges | 234675.6326 | 2654771.6126 |
| Fundi i Rruges | 234623.5964 | 2654808.0329 |

Seg. 2 pingul Ibrahim Rugova – UTM

| | X | Y |
|-------------------------|--------------------|---------------------|
| Fillimi i Rruges | 234673.4141 | 2654768.8022 |
| Fundi i Rruges | 234614.5149 | 2654809.1065 |

Rruga Presofoni Kokedhima, pjesa e dyte – UTM

| | X | Y |
|-------------------------|--------------------|---------------------|
| Fillimi i Rruges | 235496.5576 | 2654859.7597 |
| Fundi i Rruges | 235599.5852 | 2654840.1688 |

Rruga pingul Mahmut Daci – UTM

| | X | Y |
|-------------------------|--------------------|---------------------|
| Fillimi i Rruges | 233128.1810 | 2655721.5268 |
| Fundi i Rruges | 232945.5570 | 2655582.5597 |

Rruga Andon Zako Cajupi – UTM

| | X | Y |
|-------------------------|--------------------|---------------------|
| Fillimi i Rruges | 236187.4321 | 2653973.7208 |
| Fundi i Rruges | 236310.7681 | 2654004.1195 |

Rruga pingul Xhemal Arantasi – UTM

| | X | Y |
|-------------------------|--------------------|---------------------|
| Fillimi i Rruges | 236947.5226 | 2654139.7732 |
| Fundi i Rruges | 236887.7369 | 2654145.6109 |

Rruga pingul Sali Murat Vranishti – UTM

| | X | Y |
|-------------------------|--------------------|---------------------|
| Fillimi i Rruges | 236047.4693 | 2654929.2966 |
| Fundi i Rruges | 236080.2143 | 2655004.2214 |

Rruga Seg pingul Medi Frasheri – UTM

| | X | Y |
|-------------------------|--------------------|---------------------|
| Fillimi i Rruges | 234975.4848 | 2654307.5463 |
| Fundi i Rruges | 235026.6273 | 2654398.4593 |

Rruga Seg pingul Memo Meta – UTM

| | X | Y |
|-------------------------|--------------------|---------------------|
| Fillimi i Rruges | 234922.2662 | 2654137.1656 |
| Fundi i Rruges | 234990.4040 | 2654174.6263 |

Rruga pingul zija kombo – UTM

| | X | Y |
|-------------------------|--------------------|---------------------|
| Fillimi i Rruges | 236554.7801 | 2653866.7379 |
| Fundi i Rruges | 236462.9387 | 2653880.6392 |

Rruga pingul Fan Stiljan Noli – UTM

| | X | Y |
|-------------------------|--------------------|---------------------|
| Fillimi i Rruges | 232927.1374 | 2654162.3872 |
| Fundi i Rruges | 232968.9798 | 2654176.5522 |

Rruga Fan Stiljan Noli – UTM

| | X | Y |
|-------------------------|--------------------|---------------------|
| Fillimi i Rruges | 232608.6336 | 2654328.7518 |
| Fundi i Rruges | 232796.8528 | 2654239.9580 |

Rruga seg. Pingul Halit Haxhia – UTM

| | X | Y |
|-------------------------|--------------------|---------------------|
| Fillimi i Rruges | 235514.1616 | 2655489.3017 |
| Fundi i Rruges | 235585.6849 | 2655374.4521 |

Rruga pingul Skenderbeu – UTM

| | X | Y |
|-------------------------|--------------------|---------------------|
| Fillimi i Rruges | 236705.5742 | 2654772.8241 |
| Fundi i Rruges | 236593.1810 | 2654800.8222 |

Seg. Pingul Mithat Frasheri – UTM

| | X | Y |
|-------------------------|--------------------|---------------------|
| Fillimi i Rruges | 235432.8408 | 2654110.3112 |
| Fundi i Rruges | 235456.8260 | 2654026.6999 |

Seg. 1 Pingul Sado Koshenko – UTM

| | X | Y |
|-------------------------|--------------------|---------------------|
| Fillimi i Rruges | 235970.0460 | 2654930.6628 |
| Fundi i Rruges | 235916.5704 | 2654964.8392 |

Seg. 2 Pingul Sado Koshenko – UTM

| | X | Y |
|-------------------------|--------------------|---------------------|
| Fillimi i Rruges | 235955.6900 | 2654878.9245 |
| Fundi i Rruges | 235912.4458 | 2654910.2294 |

Rruga Abdyl Elmaz, Bathore – UTM

| | X | Y |
|-------------------------|--------------------|---------------------|
| Fillimi i Rruges | 233960.5086 | 2656641.1467 |
| Fundi i Rruges | 234059.3139 | 2656439.1973 |

Rruga Rreze Drite – UTM

| | X | Y |
|-------------------------|--------------------|---------------------|
| Fillimi i Rruges | 231507.5796 | 2656887.0734 |
| Fundi i Rruges | 231613.7556 | 2656937.1480 |

Seg. 1 pingul Beslidhja – UTM

| | X | Y |
|-------------------------|--------------------|---------------------|
| Fillimi i Rruges | 231987.8609 | 2657459.1208 |
| Fundi i Rruges | 231889.3071 | 2657426.9344 |

Seg. pingul Azem Hajdari – UTM

| | X | Y |
|-------------------------|--------------------|---------------------|
| Fillimi i Rruges | 231706.2812 | 2657507.9343 |
| Fundi i Rruges | 231796.0160 | 2657540.3859 |

Seg. pingul Miqesia – UTM

| | X | Y |
|-------------------------|--------------------|---------------------|
| Fillimi i Rruges | 231492.5874 | 2657352.0721 |
| Fundi i Rruges | 231371.2716 | 2657294.8742 |

Seg. 1 pingul Faik Kulla – UTM

| | X | Y |
|-------------------------|--------------------|---------------------|
| Fillimi i Rruges | 231572.7214 | 2657265.9293 |
| Fundi i Rruges | 231426.1161 | 2657202.8537 |

Seg. 2 pingul Haik Kulla – UTM

| | X | Y |
|-------------------------|--------------------|---------------------|
| Fillimi i Rruges | 231582.3895 | 2657257.8923 |
| Fundi i Rruges | 231766.3960 | 2657341.7984 |

Rruga Nene tereza riasfaltim, Paskuqan – UTM

| | X | Y |
|-------------------------|--------------------|---------------------|
| Fillimi i Rruges | 236887.5671 | 2654246.8038 |
| Fundi i Rruges | 236866.3468 | 2654487.9838 |

Beslidhja riasfaltim Bathore – UTM

| | X | Y |
|-------------------------|--------------------|---------------------|
| Fillimi i Rruges | 232467.9340 | 2656272.4380 |
| Fundi i Rruges | 232721.3407 | 2655664.7582 |

Osbe aksi 2 Riasfaltim, Kamez– UTM

| | X | Y |
|-------------------------|--------------------|---------------------|
| Fillimi i Rruges | 230995.0104 | 2656609.6530 |
| Fundi i Rruges | 230762.6543 | 2657176.4112 |

Horografia e Objektivit: Ndertim Rruget Blloku "Paskuqan, Kamez, Bathore"

Horografia e Rrugeve ne zonen e Bathores

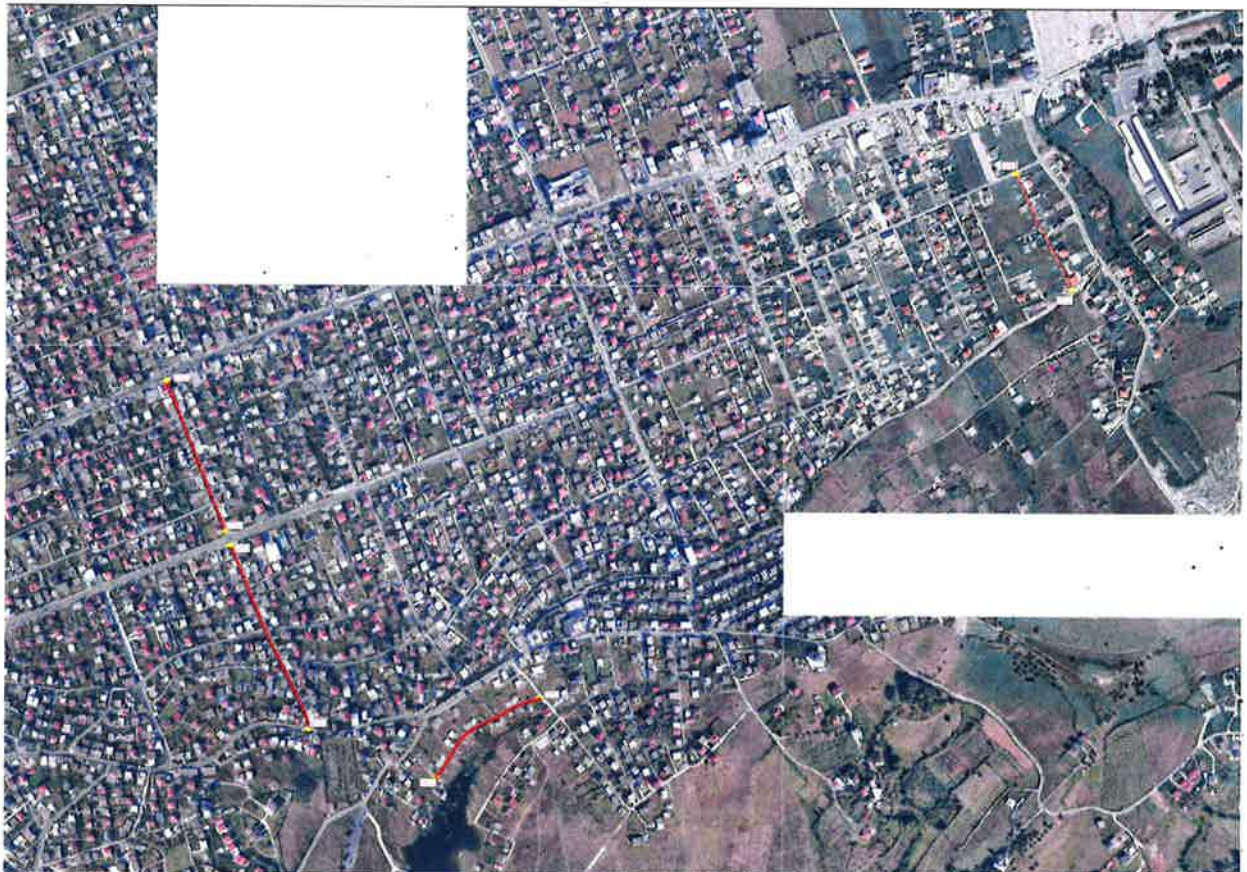


Horografia e Rrugeve ne zonen e Paskuqanit





Horografia e Rrugeve ne zonen e Bathores



1.3 – QELLIMI I PROJEKTIT

Objekt i projektit do të jetë ndërtimi i rrugëve NDERTIM RRUGËT BLOKU "PASKUQAN, KAMEZ, BATHORE", me të gjithë elementët e infrastrukturës rrugore dhe urbane, me qëllim përmirësimin e cilësisë së jetës së komunitetit të kësaj zone dhe krijimin e aksesëve të lehtë me rrugët e tjera të qytetit.

Zona ku kalon rruga çdo ditë po merr zhvillim duke u shtuar numri i banorëve dhe gjendja e rrugës vjen duke u përkeqësuar ndaj lind nevojë e ndërtimit të një rrugëve të reja me standarte bashkëkohore duke lehtësuar jetën e banorëve dhe duke përmirësuar qarkullimin e automjeteve.

2. – GJENDJA EKZISTUESE DHE ZGJIDHJA E PROJEKTIT

Projekt Zbatimi për ndërtimin e rrugëve NDERTIM RRUGËT BLOKU "PASKUQAN, KAMEZ, BATHORE", është realizuar në baze të Detyrës së Projektimit të dhënë nga Bashkia Kamez.

Realizimi i këtij projekti është mbështetur mbi standartet dhe kushtet teknike CNR dhe ato Shqiptare

Në këtë objekt është parashikuar ndërtimi dhe rikonstruksioni i rrjetit rrugor.

2.1 – GJENDJA EKZISTUESE

Këto rrugë janë segmente rrugore të rëndësishme pasi lidhen direkt me rrugë kryesore.

Topologjia e Rrugëve për objektin: Ndërtim Rrugët Blloku "Paskuqan, Kamez, Bathore".

Rruge Lokale F

Referuar "Rregullit teknik për projektimin e rrugëve" (vëllimi 2) projektimi gjeometrik, rrugët në studim kategorizohen në rrugë lokale "F".

Rrugë urbane ose ndërrurbane me një karrexhatë me një korsë ose një korsë për kah levizje dhe me bankinë të shtruar ose të pashtuar në secilin kah. Ajo siguron hyrje daljet në pronat private urbane ose rurale dhe shërben si niveli fundor i rrjetit rrugor. Duhet të vihet re se në rrethana të veçanta, karakteristikat e paraqitura në Tabelën 3.3 mund të mos vlejné për disa rrugë rurale. Këto rrethana përfshijnë rrugët e përdorura në bujqësi, pyje, dhe miniera, dimensionet e kurorave të cilave nuk përzgjidhen sipas standardeve normale për rrugët rurale, por në përputhje me llojin e automjetit të përdorur në këto rrugë.

Përmasat ekzistuese të rrugëve për objektin: Ndërtim Rrugët Blloku "Paskuqan, Kamez, Bathore".

Emertimi i Rrugës

Ndërtim trotuar rruga azem galica + muri mbajtes+kub
PEDONALE tek liqeni

Gjeresi
2.0 m
2.0 m

Rruget per ndertim

| | |
|---|-------|
| seg. 1 pingul ibrahim rugova | 3.6 m |
| seg. 2 pingul ibrahim rugova | 4.1 m |
| rruga presofoni kokedhima, pjesa e dyte | 4.0 m |
| pingul mahmut daci | 4.0 m |
| rruga andon zako cajupi | 4.0 m |
| pingul xhemal arantasi | 4.1 m |
| Rruga pingul Sali murat vranishti | 4.0 m |
| SEG. PINGUM MEDI FRASHERI | 3.8 m |
| SEG. PINGUL MEMO META | 4.4 m |
| pingul zija kombo | 4.0 m |
| PINGUL Fan Stiljan Noli | 3.6 m |
| Fan Stiljan Noli | 5.0 m |
| seg. Pingul Halit Haxhia | 4.3 m |
| Rruga pingul Skenderbeu | 4.0 m |
| seg. Pingul Mithat Frasheri | 3.8 m |
| SEG. 1 PINGUL SADO KOSHENKO | 4.0 m |
| SEG. 2 PINGUL SADO KOSHENKO | 3.5 m |
| Rruga Abdyl Elmaz, Bathore | 4.0 m |
| Rreze drite | 3.4 m |
| seg. 1 pingul beslidhja | 4.8 m |
| seg. Pingul azem hajdari | 4.3 m |
| seg. Pingul miqesia | 3.7 m |
| seg. 1 pingul haik kulla | 3.8 m |
| seg. 2 pingul faik kulla | 4.1 m |

Rruget per Riasfaltim

| | |
|--|----------------|
| Rruga Nene tereza riasfaltim, paskuqan | GJERESI 5 m |
| Beslidhja riasfaltim Bathore | 6.1 m |
| Osbe aksi 2 Riasfaltim, kamez | 6.1 m |

Foto të gjendjes ekzistuese

Rruga Andon Zako Cajupi

Diga



Rruga Abdyl Elmazi



Rruga Medi Frasheri



Rruga Memo Meto.



Rruga Osbe



Pedonale



Rruga Pingul Halit Hoxha



Rruga Pingul Skenderbeu



Rruga Pingul Xhemal Aranitasi



Rruga Azem Hajdari



Rruga Pingul Azem Hajdari



Rruga Pingul Miqesia



Rruga Fan Noli



Rruga Pingul Fan Noli



Rruga Pingul Ibrahim Rugova



Rruga Pingul Mahmut Daci



Rruga Pingul Mithat Frasheri



Rruga Pingul Sali Murat Vranishti



Rruga Presofoni Kokedhima



Rruga Beslidhja



Rruga Nene Tereza



Rruga Zija Kombo



Rruga Rreze Drite



2.2 – ZGJIDHJA E PROJEKTIT

1.1- Projekti i asfaltimit te rruges

Ne zgjidhjen e projektit jane pasur parasysht:

- a) Zgjidhja ne anen planimetrike te rruges.
- b) Zgjidhja ne anen altimetrike te rruges:
- c) Elementet sociale te rruges.

1. *Zgjidhja Planimetrike*

Ne zgjidhjen planimetrike eshte pasur parasysht ndertimi i rruges te behet ne te dy anet e aksit te rruges ekzistuese.

Ne hyrjet e banesave do te behet rakordimi i tille qe lejon hyrjen normale te mjeteve.

2. *Zgjidhja Altimetrike.*

Nga ana altimetrike kemi dhene zgjidhjen per secilen rrugen duke ndjekur relievin faktik. Niveleten mund ta shikojme ne projektin e zbatimin ne seksionin e profileve gjatesore.

3. *Profili Gjatesor.*

Profili gjatesor perfaqeson prerjen e rruges sipas aksit te saj ne drejtimin vertikal. Profilat gjatësor jane hartuar ne shkalle vertikale 1:50 dhe horizontale 1: 500.

Ne te jane paraqitur:

- Gjeometria horizontale
- Nr. I vertekseve horizontal
- Vija e Terrenit
- Vija e Projektit
- Numri i Piketes (Seksionit)
- Kuota e Terrenit
- Kuota e Projektit
- Disnivelet e Vijes se Projektit
- Distancat Pjesore
- Distancat Progressive
- Gjeometria vertikale

4. *Profilat Terthore.*

Profilat terthore perfaqesojne prerje te rruges terthor me aksin e saj ne drejtimin vertikal.

Profilat terthore jane hartuar ne shkalle vertikale dhe horizontale 1: 300.

Ne profilat terthore jane paraqitur:

- Numri i profilit
- Distanca progresive
- Vija e terrenit
- Vija e projektit
- Disnivelet e vijes se projektit
- Numri i piketes
- Kuotat e terrenit
- Kuotat e projektit
- Distancat pjesore nga aksi
- Distancat e pergjithshme nga aksi

5. *Profilat Terthore TIP*

Ne profilat tip jane paraqitur ne menyre te detajuar:

- Shtresat rrugore
- Dimensionet e tyre
- Vendosja e tyre
- Distancat
- Zona ku aplikohet profili tip

6. Zgjidhja sociale.

Duke pasur parasysh qe kjo zone eshte ne zhvillim e siper eshte pasur parasysh qe kjo rruge te behet me parametra qe t'i pershtaten zhvillimit te zones dhe hyrje daljet nga shtepite te kene lirshmeri.

7. Llogaritja e shtresave te rruges.

Nga studimi i gjendjes ekzistuese del qe asfaltimi do te behet me paketen e paraqitur ne relacionin e llogaritjes se paketes se shtresave. Për këtë Konsulenti ka shfrytëzuar një model kompjuterik llogaritës te standardizuar për Metodën AASHTO. Kryerja e ketyre llogaritjeve eshte bazuar ne metodikat: "Rregulli teknik per projektimin e rrugeve" vellimi 3 dhe 2 - Projektimi gjeometirk dhe projektimi i dyshemese, si dhe "AASHTO Guide for Design of pavement Structures 1993" e cila eshte një metodike e perdorur gjeresis ht.

8. Shtresat e rruges.

Per te gjithë segmentet rrugore shtresat e dala nga llogaritja do te jene:

- Asfaltobeton 3 cm
- Binder 5 cm
- Stabilizant 10 cm
- Çakull 20 cm
- Mbushje me Cakell e gur gurore 10 cm

Per segmentin rrugor Fan Stiljan Noli shtresat e dala nga llogaritja do te jene:

- Asfaltobeton 4 cm
- Binder 6 cm
- Stabilizant 10 cm
- Çakull 20 cm
- Mbushje me Cakell e gur gurore 10 cm

Per segmentet qe do te nderhyhet per rikonstruksion shtresat e dala nga llogaritja do te jene:

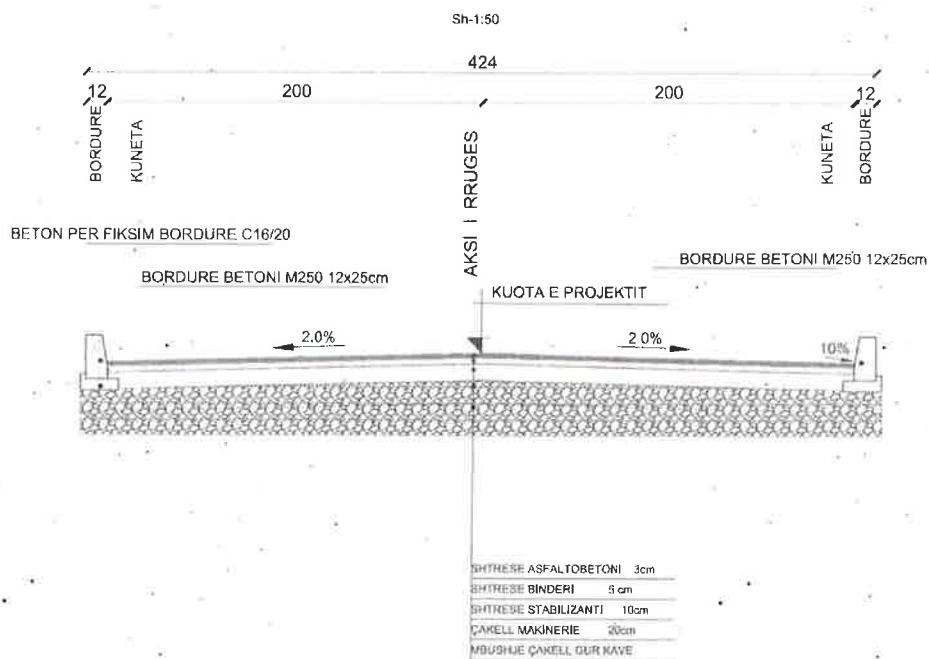
- Asfaltobeton 4 cm
- Binder (riparime jo gjith sip) 6 cm
- Shtresat ekzistuese + riparime sipas preventivit

Sipas Termave te References eshte kerkuar qe ky bllok te plotesoje keta parametra gjeometrike:

- ✓ Gjeresia e pergjithshme e kurores 3.5m, 3.6m, 3.7m, 3.8, 4m, 4.4m 4.8m dhe variable.
- ✓ Gjeresi e pjeses kaluese 3.5m, 3.6m, 3.7m, 3.8, 4m, 4.4m 4.8m dhe variable.

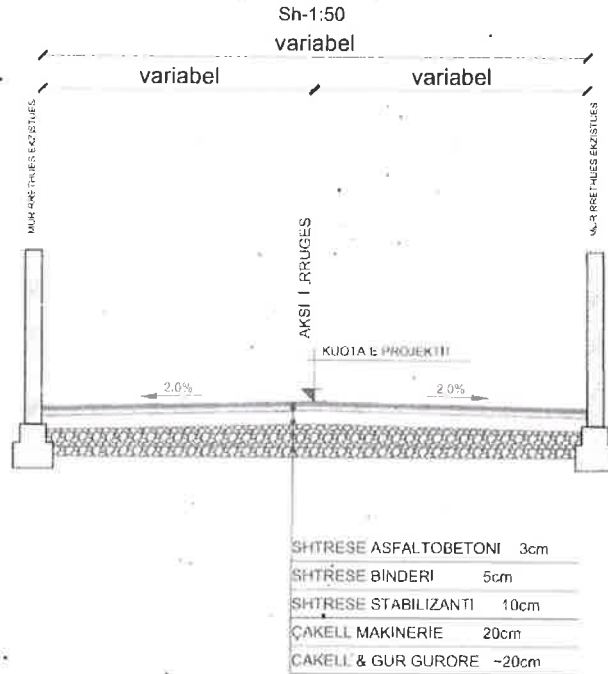
Profilat Terthore TIP

PROFIL TERTHOR TIP 2
PINGUL RRUGA MAHMUT DACI

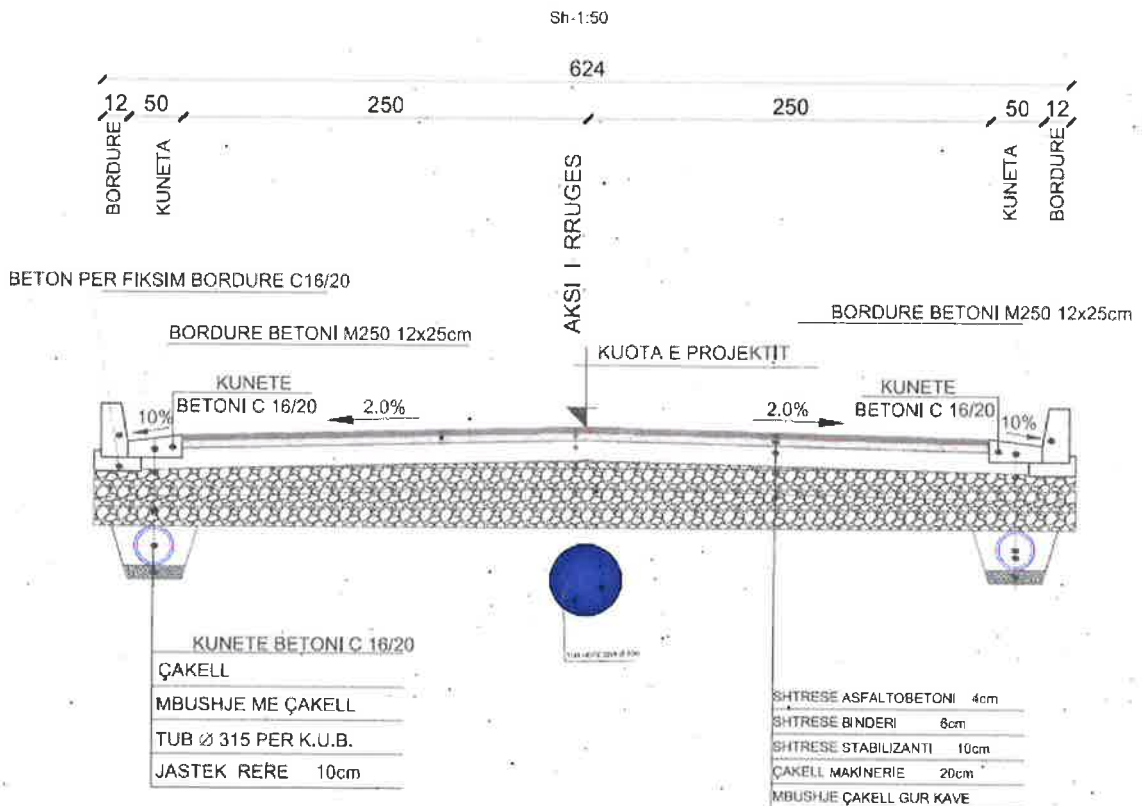


PROFIL TERTHOR TIP 1

OBJEKET: RRUGËT SEG. 1 PINGUL IBRAHIM RUGOVA; SEG. 2 PINGUL IBRAHIM RUGOVA; PRESEFONI KOKEDHIMA AKSI 2; ANDOR ZAKO CAJUPI; PINGUL XHEMAL ARANTASI; PINGUL SALII MURAT VRANISHTI; SEG. PINGUL MEDI FRASHERI; SEG. PINGUL MEMO META; PINGUL FAN STILJAN NOLI; SEG. PINGUL HALIT HAXHIA; SEG. 1 PINGUL SADO KOSHENKO; SEG. 2 PINGUL SADO KOSHENKO; PINGUL SKENDERBEU; PINGUL MITHAT FRASHERI; ABDYL ELMAZI; RREZE DRITE; SEG. 1 PINGUL BESELIDHJA; PINGUL AZEM HAJDARI; PINGUL MIQESIA; SEG. 1 PINGUL FAIK KULLA; SEG. 2 PINGUL FAIK KULLA

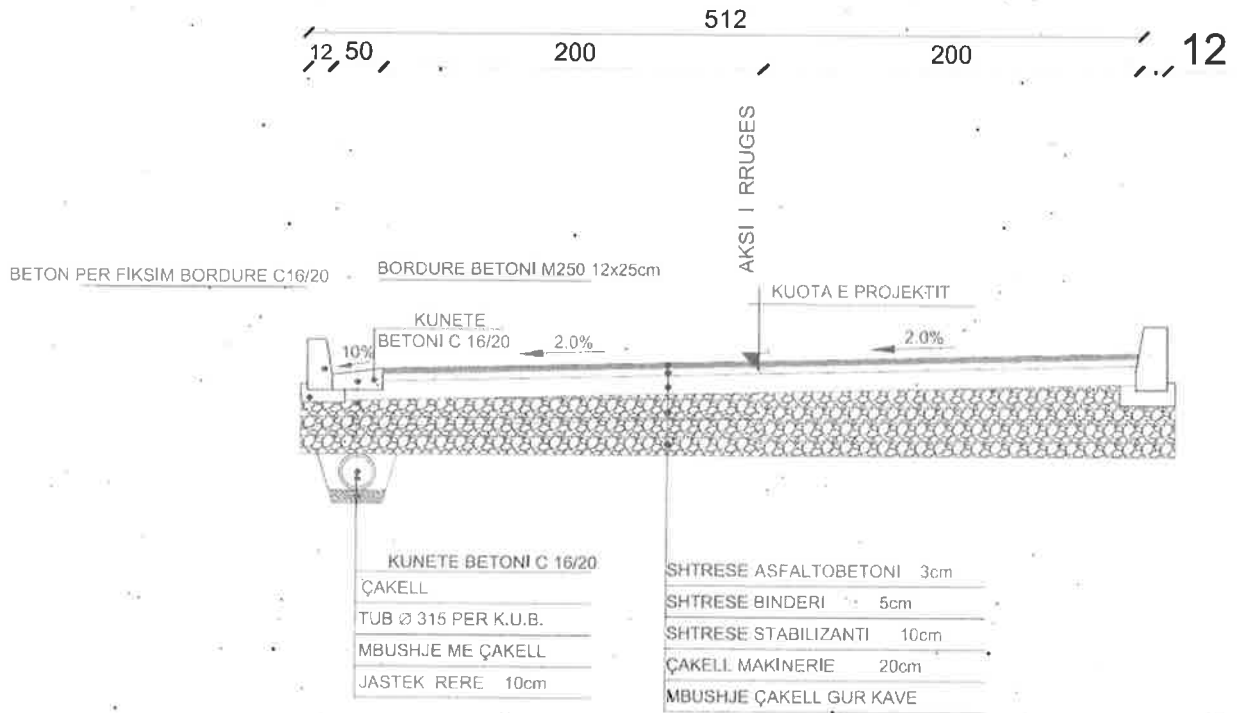


**PROFIL TERTHOR TIP 3
 NDERTIM RRUGA FAN STILJAN NOLI**

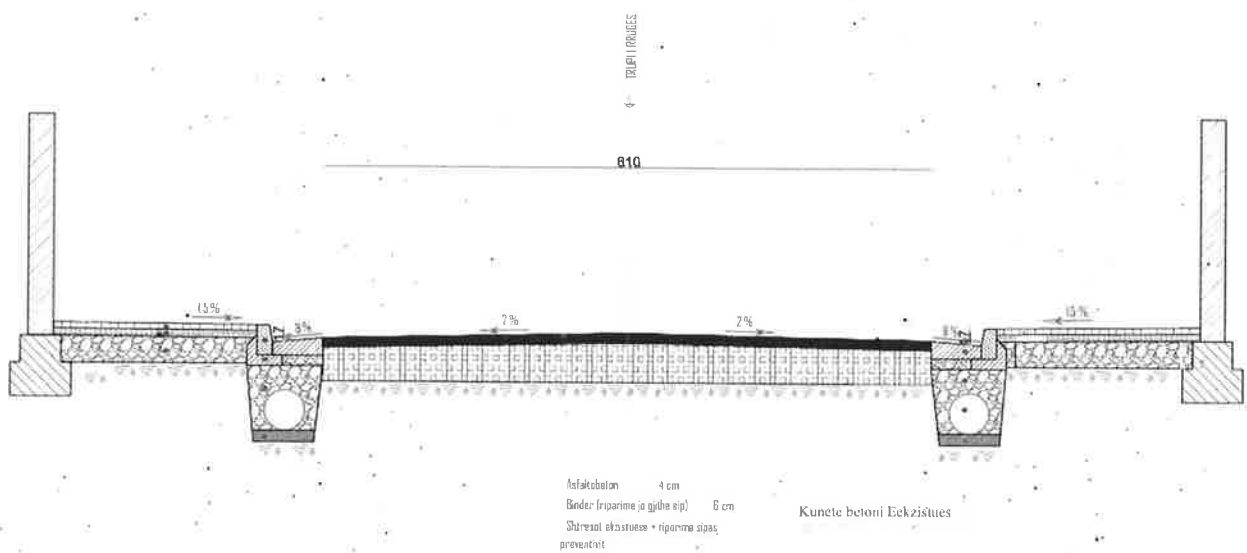


PROFIL TERTHOR TIP 4
 NDERTIM RRUGA "PINGUL ZIJA KOMBO"

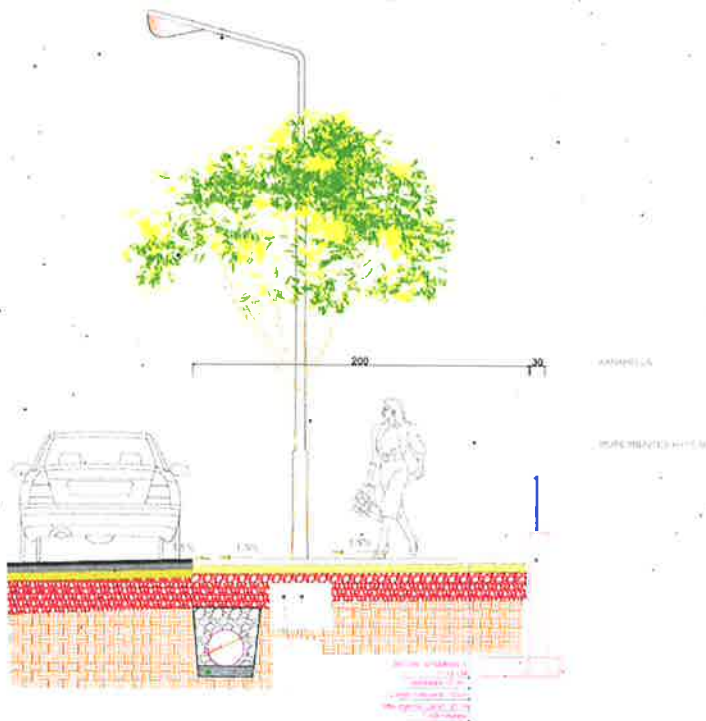
Sh-1:50



PROFIL TERTHOR TIP 5
 RIKONSTRUKSION RRUGA QËSBE AKI 2 DHE BESELIDHJA AKSI 2

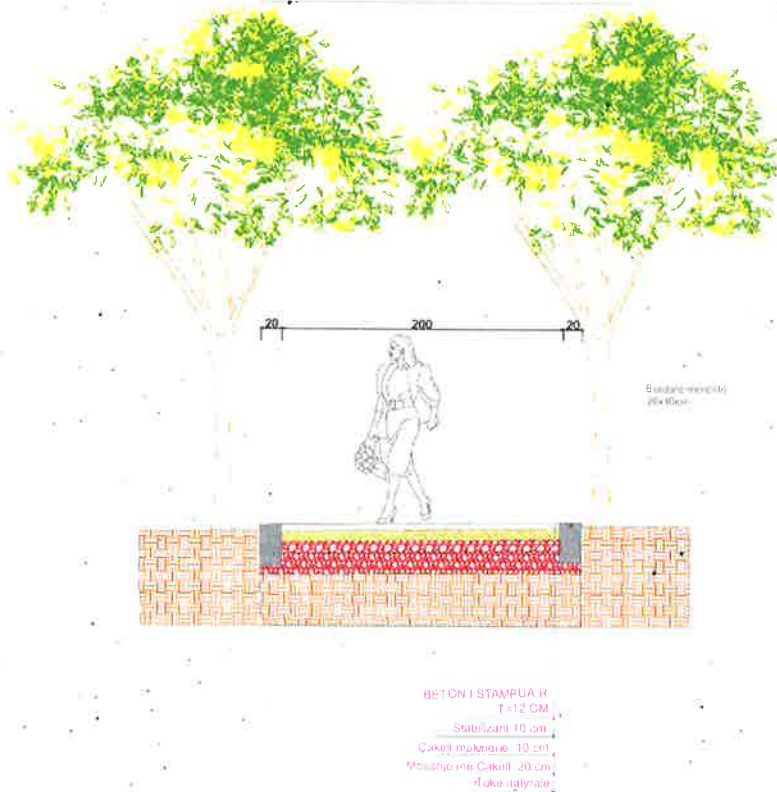


PROFIL TERTHOR TIP 7/1
 RRUGA AZEM GALICA



Tub 7 V Ø80
 PER LINJA ELEKTRIKE
 NDORICIA, TELEFONI

PROFIL TERTHOR TIP 8
 PEDONALE LIQENI I PASKUQANIT



Duke pare gjendjen aktuale te rrugeve, pozicionet e objekteve qe konturojne ate, kerkesat e Termave te References, grupi i projektimit ka pergatitur projekt zbatimin.

Gjurma e rruges eshte krijuar duke ju referuar aksit te te miratuar nga Bashkia Kamez si dhe Profilite Tip te percaktuar ne Detyren e Projektimit.

Ky Projekt zbatimin i eshte referuar gjithashtu dhe Variantit te miratuar ne Keshillin Teknik te Drejtorise se Pergjithshme te Puneve Publike ne Bashkine e Kamzes

Per te gjithë segmentet rrugore shtresat e dala nga llogaritja do te jene:

- Asfaltobeton 3 cm
- Binder 5 cm
- Stabilizant 10 cm
- Çakull 20 cm
- Mbushje me Cakell e gur gurore 10 cm

Per segmentin rrugor Fan Stiljan Noli shtresat e dala nga llogaritja do te jene:

- Asfaltobeton 4 cm
- Binder 6 cm
- Stabilizant 10 cm
- Çakull 20 cm
- Mbushje me Cakell e gur gurore 10 cm

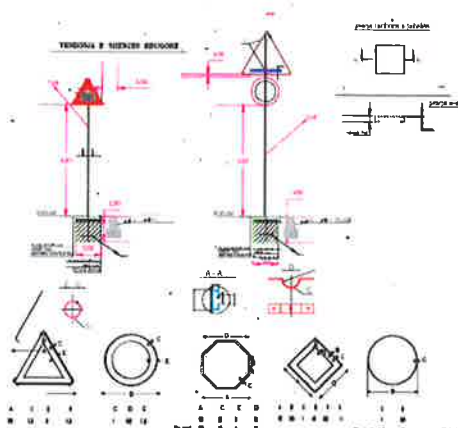
Per segmentet qe do te nderhyhet per rikonstrukcion shtresat e dala nga llogaritja do te jene:

- Asfaltobeton 4 cm
- Binder (riparime jo gjith sip) 6 cm
- Shtresat ekzistuese + riparime sipas preventivit

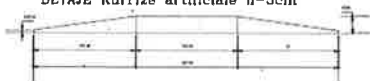
Sinjalistika Rrugore

Ne projekt eshte parashikuar gjithashtu vendosja dhe realizimi i sinjalistikes perkatese se nevojshme, e cila perbehet si nga ajo horizontale ashtu edhe ajo vertikale.

VENDOSJA DHE MONTIMI I SHENJES RRUGORE



DETAJE Kurrizë artificiale h=5cm



SHENJA DETYRUESE

Anet & Shigjetat: E bardhe reflektuese

Edge & arrow: white reflective



SHENJA PLOTESUESUE

SHENJA LAJMERUESE

LAJMERIM PER NDERPRERJE NGA RRUGE DYTESORE, KTHESAT E KURBEZUARA, FEMIJET, KEMBESORET DHE PER NDALJE/DHENIE RRUGE

Trekëndeshi: e kuqe reflektuese
 Sfondi: i bardhe reflektues
 Simboli: i zi



Triangle: red reflective
 Background: white reflective
 Symbol: black

SHENJA NDALUESE

ehenjat per kufirin e shpejtesise dhe ndalim parakalimin

rrotthi: e kuqe reflektuese
 shenja: e zezë reflektuese



SHENIM: Shenjat mugore per nga forma, madhesia, ngjyra reflektiviteti duhet te jene sipas Kodit Rrugor te Republikes se Shqiperise
 Materiali i parapreftiv duhet te ketë jetegjatesi 10vjet per Clasin 2 dhe 7 vjet per Clasin 1
 Simboli i brendes shenjes mugore duhet te jete i realizuar me boje te trajtues me pjekje e cila nuk humbet treguesit e parapreftiv
 Shenja mugore realizohet me llamerine çeliku e cila lyhet me boje opake kundrandra korrozionit dhe trajtohet me pjekje

SHENJA E KTHESES NE NJE DREJTIM & DY DREJTIME



135

Shenja: e bardhe reflektuese
 Sfondi: e zezë



SHENJA INFORMUESE

240x90

90x90

240x90