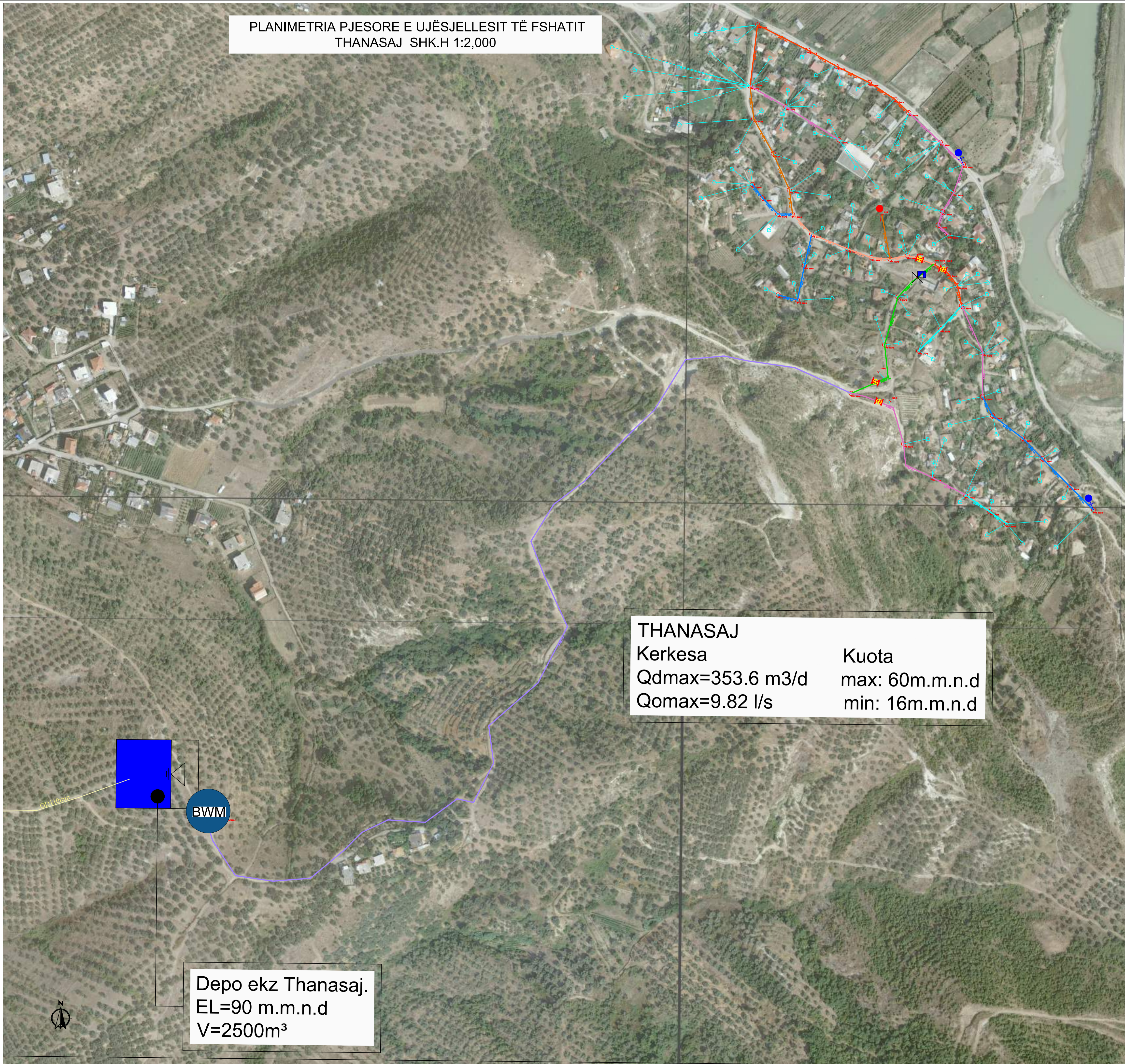
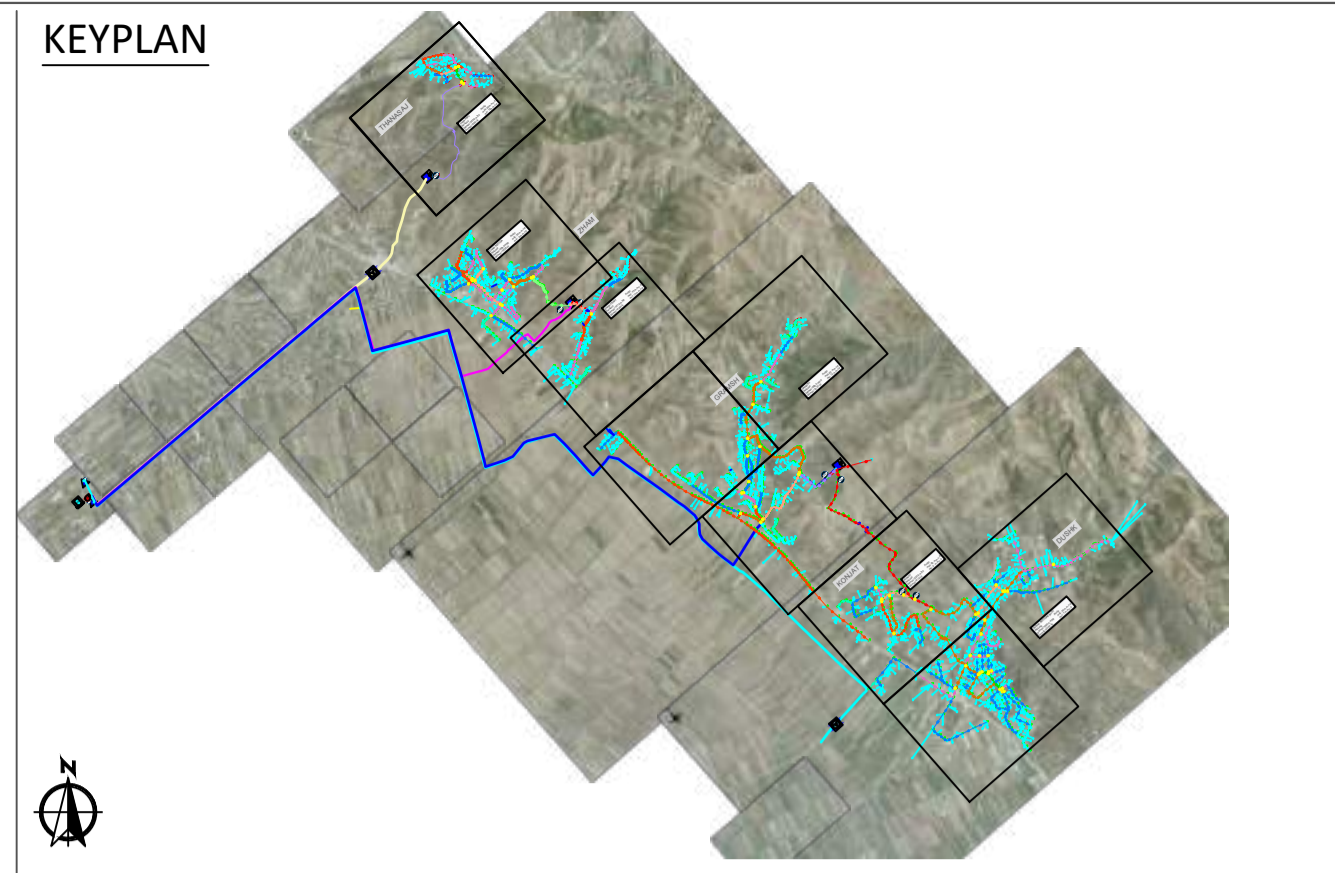


PLANIMETRIA PJESORE E UJËSJELLESIT TË FSHATIT
THANASAJ SHK.H 1:2,000



THANASAJ
Kerkesa Qdmax=353.6 m3/d
Qomax=9.82 l/s
Kuota max: 60m.m.n.d
min: 16m.m.n.d

Depo ekz Thanasaj.
EL=90 m.m.n.d
V=2500m³



- LEGJENDA & SHENIME:**
- TUBAT E DERGIMIT**
- OD 110 HDPE 100 RC, OD110, PN16
 - OD 140 HDPE 100 RC, OD140, PN16
 - OD 250 HDPE 100 RC, OD250, PN16
- TUBAT E RRJETIT SHPERNDARES**
- OD 50 HDPE 100 RC, OD 50
 - OD 63 HDPE 100 RC, OD 63
 - OD 75 HDPE 100 RC, OD 75
 - OD 90 HDPE 100 RC, OD 90
 - OD 110 HDPE 100 RC, OD 110
 - OD 125 HDPE 100 RC, OD 125
 - OD 140 HDPE 100 RC, OD 140
 - OD 160 HDPE 100 RC, OD 160
 - LIDHJET E SHTEPIVE HDPE 100 RC, OD25, PN16
- NYJET E RRJETIT SIPAS Dwg.Detajet_Nyjet**
- ▲ Puse Uji
 - Depo Uji
 - Matës uji elektromagnetik.
 - Dhome Klorinimi
 - ⊕ Valvul Ajrimi
 - ⊖ Shkarkues
 - ⊗ Valvul Reduktim Presioni
 - ⊘ Saracineske me aks vertikal
 - ⊙ Tapping Point / Pike Lidhje
 - Hidrant zjarri
 - Hidrant shplarës
 - ⊕ Kalim ure
 - ⊖ Kalim me mikrotunel

00		Projekt Zbatimi		Fahri Maho	
Rrsh	Komik 2025	Qëllimi / detyrimi	Kontrolluar nga	Aprovuar nga	Shënime/Parashkrim
Përgatit:		Pozicioni	Emri		Nr. Licensës
		Ing. Ndërtimi	Mirush NURÇIA		Firma
		Ing. Hidroteknik	Fahri MAHO		
		Ing. Hidroteknik	Silvia GJONAJ		
		Ing. Mekanik	Vladimir JOVANI		
		Ing. Gjeodet	Julian GJOKA		
		Ing. Elektrik	Besnik DERVISHI		
		Arkitekt	Besmir SERRANI		
Mrator:		Drejtuues Projekti	Fahri MAHO		
Botimi		Shkalla		Permasa e fletes	
1		1:2000		A1(841x594mm)	

NUMRI I VIZATIMIT: FU-LU-DU-PL-TH-01

TITULLI I VIZATIMIT: PLANIMETRIA PJESORE E UJËSJELLESIT TE FSHATIT THANASAJ

TITULLI I PROJEKTIT: RRJETI I UJËSJELLESIT TE FSHATRAVE ZHAM,KONJAT,KONJAT,THANASAJ, DUSHK,NJESIA ADMINISTRATIVE DUSHK,BASHKIA LUSHNJË

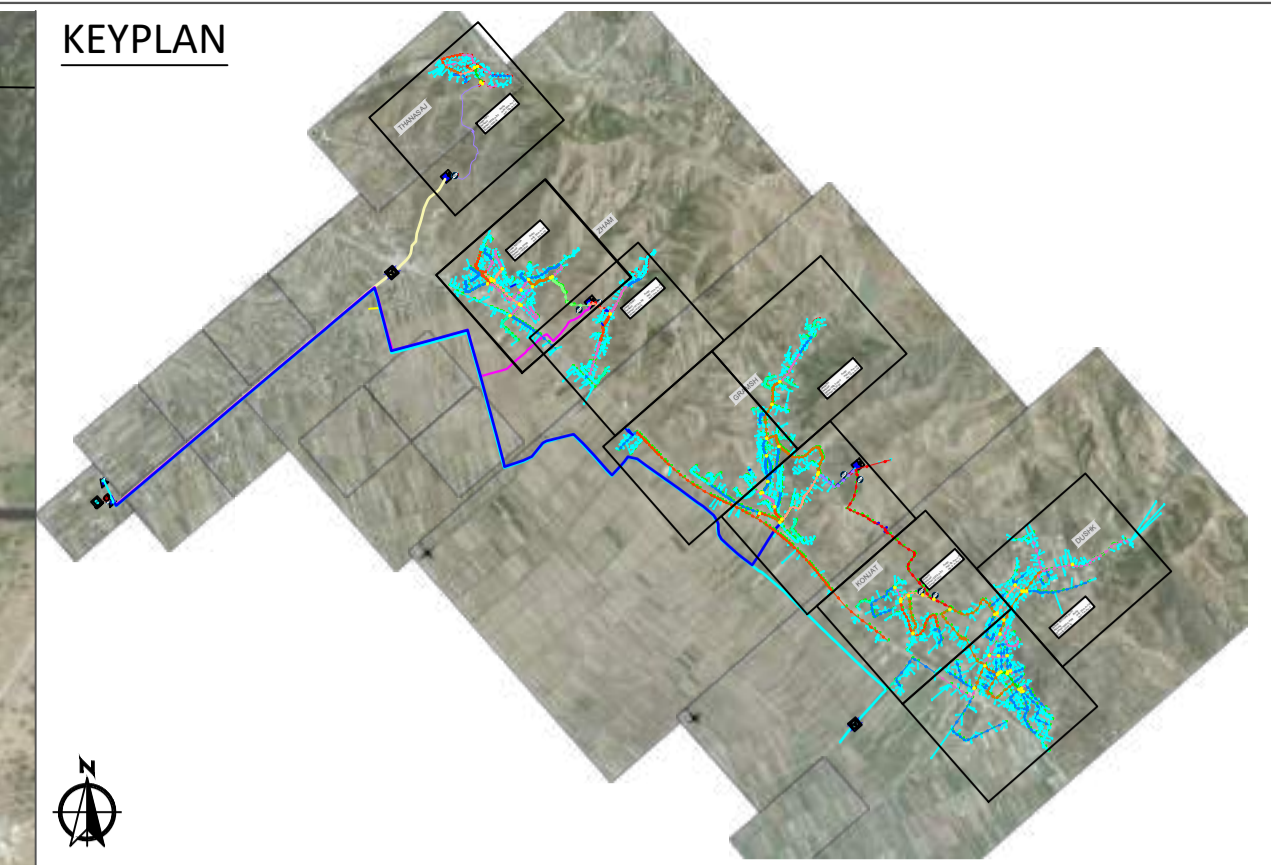
NENTITULLI: PLANIMETRIA PJESORE E UJËSJELLESIT TE FSHATIT THANASAJ

UJËSJELLES KANALIZIME LUSHNJË

KONSULENTI INXHINIERIK:
"EBS" shpk

PLANIMETRIA PJESORE E UJËSJELLESIT TË FSHATIT
ZHAM SEKTOR SHK.H 1:2,000

ZHAM SEKTOR
Kerkesa Kuota
Qdmax=593.4m³/d max: 50 m.m.n.d
Qhmax=16.48 l/s min: 9 m.m.n.d



LEGJENDA & SHENIME:

- TUBAT E DERGIMIT**
- OD 110 HDPE 100 RC, OD110, PN16
 - OD 140 HDPE 100 RC, OD140, PN16
 - OD 250 HDPE 100 RC, OD250, PN16
- TUBAT E RRJETIT SHPERNDARES**
- OD 50 HDPE 100 RC, OD 50
 - OD 63 HDPE 100 RC, OD 63
 - OD 75 HDPE 100 RC, OD 75
 - OD 90 HDPE 100 RC, OD 90
 - OD 110 HDPE 100 RC, OD 110
 - OD 125 HDPE 100 RC, OD 125
 - OD 140 HDPE 100 RC, OD 140
 - OD 160 HDPE 100 RC, OD 160
- LIDHJET E SHTEPIVE HDPE 100 RC, OD25, PN16
- NYJET E RRJETIT SIPAS Dwg.Detajet_Nyjet**
- ▲ Puse Uji
 - Depo Uji
 - Matës uji elektromagnetik.
 - Dhome Klorinimi
 - ⊕ Valvul Ajrimi
 - ⊖ Shkarkues
 - ⊗ Valvul Reduktim Presioni
 - ⊠ Saracineske me aks vertikale
 - ⊙ Tapping Point / Pike Lidhje
 - Hidrant zjarri
 - Hidrant shplarës
 - Kalim ure
 - Kalim me mikrotunel

Depo e re Zham.
Koordinatat KRGJSH
X=471693.675
Y=4545048.074
Kuota=80 m.m.n.d
V=300m³

00	Nentor 2020	Projekt Zbatimi	Fahri Maho		
Rrsh	Komik 2025	Qelimi / detyrimi	Kontrolluar nga	Aprovuar nga	Shënim/Pershkrim
Pergatit:		Pozicioni	Emri		Nr. Licenses
		Ing. Ndertimi	Mirush NURÇIA		Firma
		Ing. Hidroteknik	Fahri MAHO		
		Ing. Hidroteknik	Silvia GJONAJ		
		Ing. Mekanik	Vladimir JOVANI		
		Ing. Gjeodet	Julian GJOKA		
		Ing. Elektrik	Besnik DERSHILI		
		Arkitekt	Besmir SERIANI		
Mratoh:		Drejtes Projekti	Fahri MAHO		
Botimi		Shkalla		Permasa e fletes	
1		1:2000		A1(841x594mm)	

NUMRI I VIZATIMIT: FU-LU-DU-PL-ZH-S-02

TITULLI I VIZATIMIT: PLANIMETRIA PJESORE E FSHATIT ZHAM SEKTOR

TITULLI I PROJEKTTIT: RRJETI I UJESJELLESIT TE FSHATRAVE ZHAM,KONJAT,KONJAT,THANASAJ, DUSHK,NJESIA ADMINISTRATIVE DUSHK,BASHKIA LUSHNJE

NENTITULLI: PLANIMETRIA PJESORE E FSHATIT ZHAM SEKTOR

UJËSJELLES KANALIZIME LUSHNJE



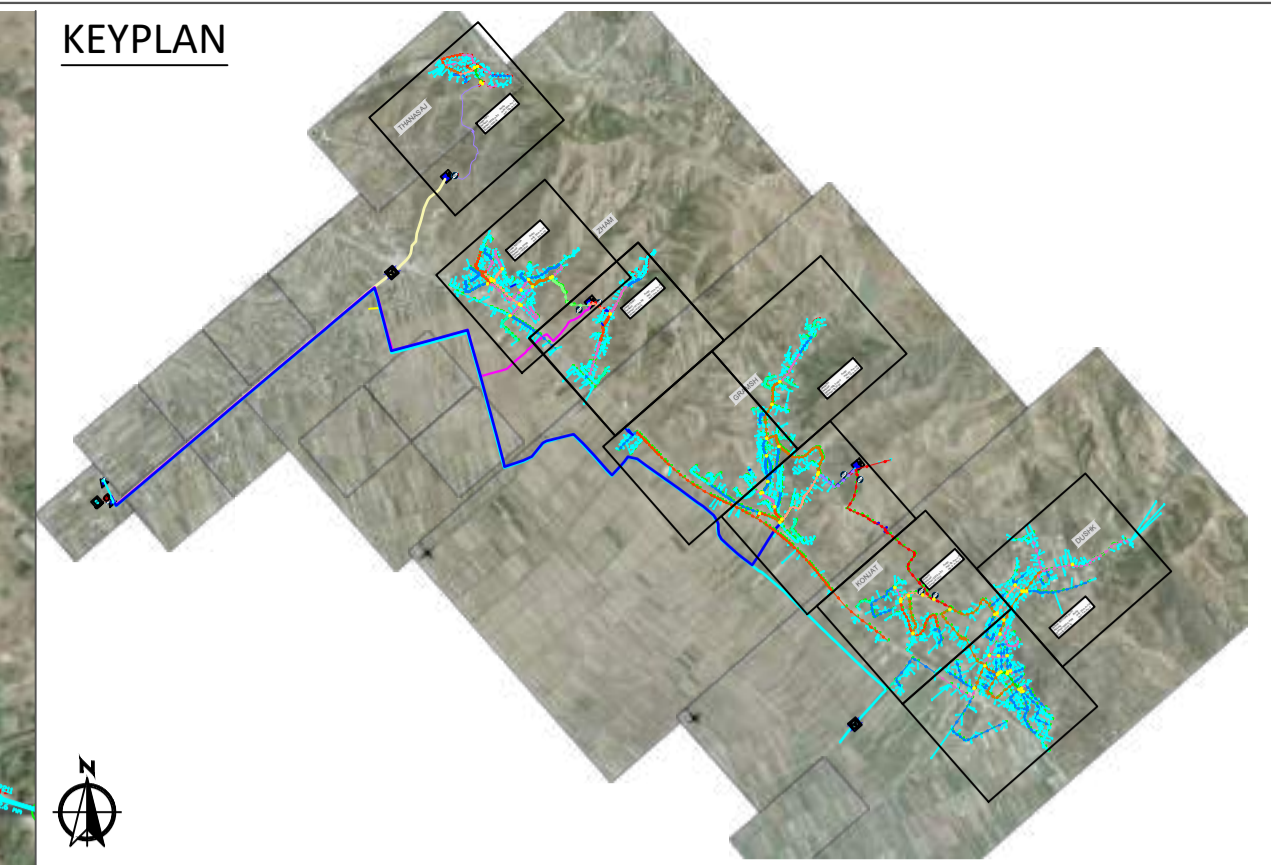
KONSULENTI INXHINIERIK:
"EBS" shpk



PLANIMETRIA PJESORE E UJËSJELLESIT TË FSHATIT
ZHAM FSHAT SHK.H 1:2,000

Depo e re Zham,
Koordinatat KRGJSH
X=471693.675
Y=4545048.074
Kuota=80 m.m.n.d
V=300m³

ZHAM FSHAT
Kerkesa
Qdmax=161.6 m³/d
Qhmax=4.49 l/s
Kuota
max: 75 m.m.n.d
min: 13 m.m.n.d



LEGJENDA & SHENIME:

- TUBAT E DERGIMIT**
- OD 110 HDPE 100 RC, OD110, PN16
 - OD 140 HDPE 100 RC, OD140, PN16
 - OD 250 HDPE 100 RC, OD250, PN16
- TUBAT E RRJETIT SHPERNDARES**
- OD 50 HDPE 100 RC, OD 50
 - OD 63 HDPE 100 RC, OD 63
 - OD 75 HDPE 100 RC, OD 75
 - OD 90 HDPE 100 RC, OD 90
 - OD 110 HDPE 100 RC, OD 110
 - OD 125 HDPE 100 RC, OD 125
 - OD 140 HDPE 100 RC, OD 140
 - OD 160 HDPE 100 RC, OD 160
 - LIDHJET E SHTEPIVE HDPE 100 RC, OD25, PN16
- NYJET E RRJETIT SIPAS Dwg.Detajet_Nyjet**
- ▲ Puse Uji
 - Depo Uji
 - Matës uji elektromagnetik.
 - Dhome Klorinimi
 - ⊕ Valvul Ajrimi
 - ⊖ Shkarkues
 - ⊗ Valvul Reduktim Presioni
 - ⊠ Saracineske me aks vertikal
 - ⊙ Tapping Point / Pike Lidhje
 - Hidrant zjarri
 - Hidrant shplarës
 - Kalim ure
 - Kalim me mikrotunel

00	Nentor 2020	Projekt Zhtimi	Fahri MAHO		
Rish.	Komik 2025	Qelimi / dorezim	Kontrolluar nga	Aprovuar nga	Shënim/Parashkrim
Pergatit:		Pozicioni	Emri		Nr. Licensës
		Ing. Ndertimi	Minush NURÇJA		Firma
		Ing. Hidroteknik	Fahri MAHO		
		Ing. Hidroteknik	Silvia GJONAJ		
		Ing. Mekanik	Vladimir JOVANI		
		Ing. Gjeodet	Julian GJOKA		
		Ing. Elektrik	Besnik DERSHILLI		
		Arkitekt	Besmir SERIANI		
Mrator:		Drejtes Projekti	Fahri MAHO		
Botimi		Shkalla			Permase e fetes
1		1:2000			A1(841x594mm)

NUMRI I VIZATIMIT: FU-LU-DU-PL-ZH.F-03

TITULLI I VIZATIMIT: PLANIMETRIA PJESORE E UJËSJELLESIT E FSHATIT ZHAM FSHAT

TITULLI I PROJEKTTIT: RRJETI I UJËSJELLESIT TE FSHATRAVE ZHAM,KONJAT,KONJAT,THANASAJ, DUSHK,NJESIA ADMINISTRATIVE DUSHK,BASHKIA LUSHNJE

NENTITULL: PLANIMETRIA PJESORE E FSHATIT ZHAM FSHAT

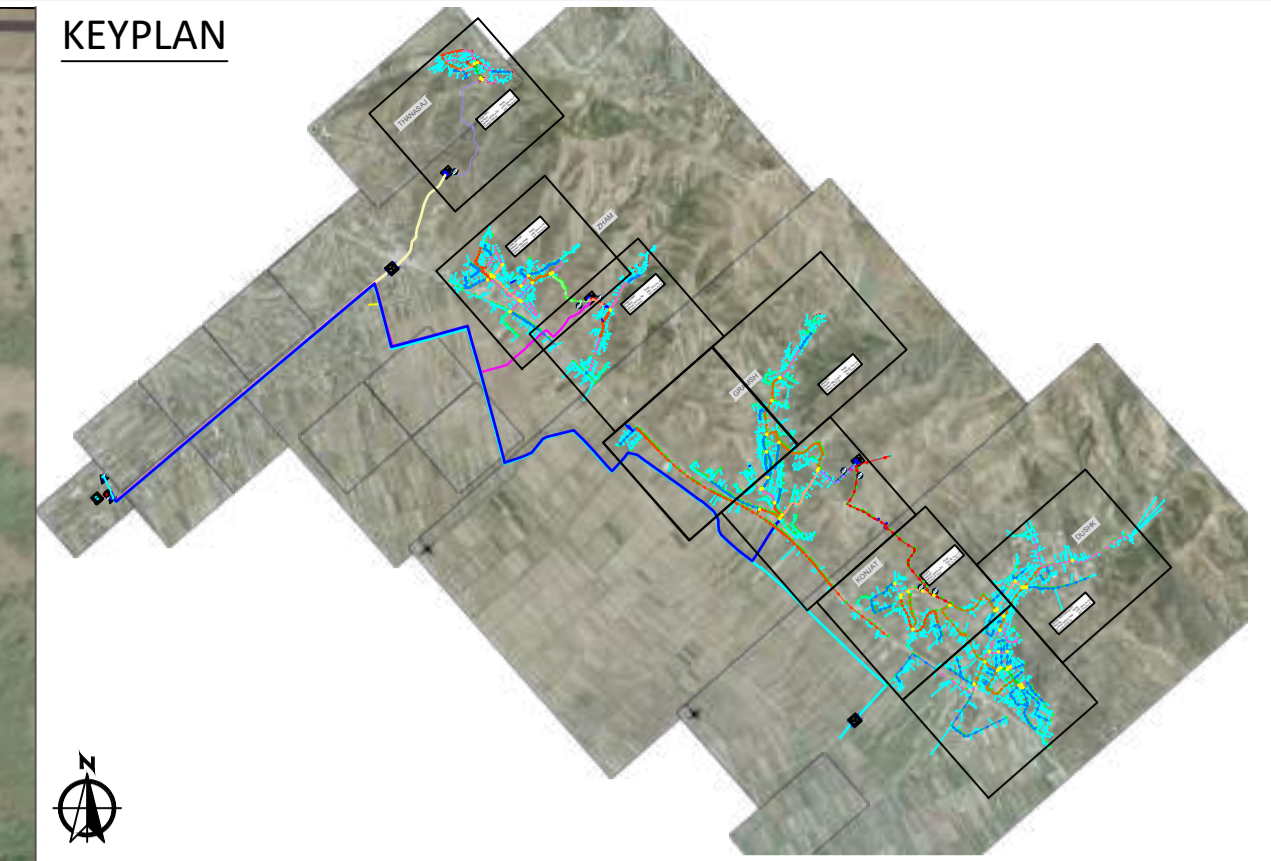
UJËSJELLES KANALIZIME LUSHNJE



KONSULENTI INXHINIERIK:
"EBS" shpk



PLANIMETRIA PJESORE E UJËSJELLESIT TË FSHATIT
GRAMSH SHK.H 1:2,000



LEGJENDA & SHENIME:

- TUBAT E DERGIMIT**
- OD 110 HDPE 100 RC, OD110, PN16
 - OD 140 HDPE 100 RC, OD140, PN16
 - OD 250 HDPE 100 RC, OD250, PN16
- TUBAT E RRJETIT SHPERNDARES**
- OD 50 HDPE 100 RC, OD 50
 - OD 63 HDPE 100 RC, OD 63
 - OD 75 HDPE 100 RC, OD 75
 - OD 90 HDPE 100 RC, OD 90
 - OD 110 HDPE 100 RC, OD 110
 - OD 125 HDPE 100 RC, OD 125
 - OD 140 HDPE 100 RC, OD 140
 - OD 160 HDPE 100 RC, OD 160
 - LIDHJET E SHTEPIVE HDPE 100 RC, OD25, PN16
- NYJET E RRJETIT SIPAS Dwg.Detajet_Nyjet**
- ▲ Puse Uji
 - Depo Uji
 - Matës uji elektromagnetik.
 - Dhome Klorinimi
 - ⊕ Valvul Ajrimi
 - ⊖ Shkarkues
 - ⊗ Valvul Reduktim Presioni
 - ⊠ Saracineske me aks vertikale
 - ⊙ Tapping Point / Pike Lidhje
 - Hidrant zjarri
 - Hidrant shplarës
 - ⊕ Kalim ure
 - ⊖ Kalim me mikrotunel

00	Nentor 2020	Projekt Zbatimi	Fahri MAHO		
Rish.	Komik 2025	Qëllimi / detyrimet	Kontrolluar nga	Aprovuar nga	Shënime/Pershtime
Përgatës:		Pozicioni	Emri		Nr. Licencës
		Ing. Nderimi	Minush NURÇIA		Firma
		Ing. Hidroteknik	Fahri MAHO		
		Ing. Hidroteknik	Silvia GJONAJ		
		Ing. Mekanik	Vladimir JOVANI		
		Ing. Gjeodet	Julian GJOKA		
		Ing. Elektrik	Besnik DERVISHI		
		Arkitekt	Besmir SERIANI		
Merat:		Drejtes Projekti	Fahri MAHO		

Botimi	Shkalla	Permasa e fletes
1	1:2000	A1(841x594mm)

NUMRI I VIZATIMIT: FU-LU-DU-PL-G-04

TITULLI I VIZATIMIT: PLANIMETRIA PJESORE E UJËSJELLESIT E FSHATIT GRAMSH

TITULLI I PROJEKTIT: RRJETI I UJËSJELLESIT TE FSHATRAVE ZHAM,KONJAT,KONJAT,THANASAJ, DUSHK,NJESIA ADMINISTRATIVE DUSHK,BASHKIA LUSHNJE

NENTITULLI: PLANIMETRIA PJESORE E UJËSJELLESIT TE FSHATIT GRAMSH

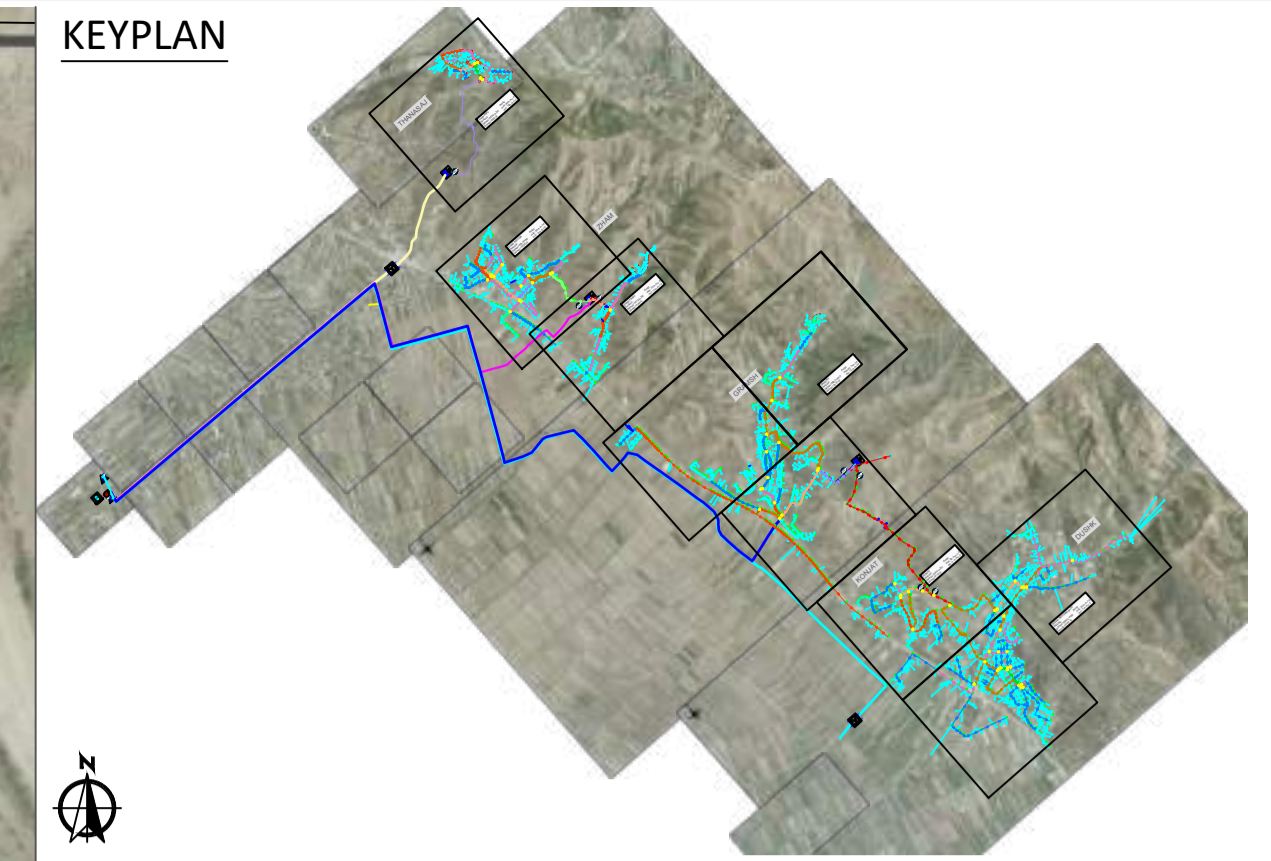
UJËSJELLES KANALIZIME LUSHNJE



KONSULENTI INXHINIERIK:
"EBS" shpk

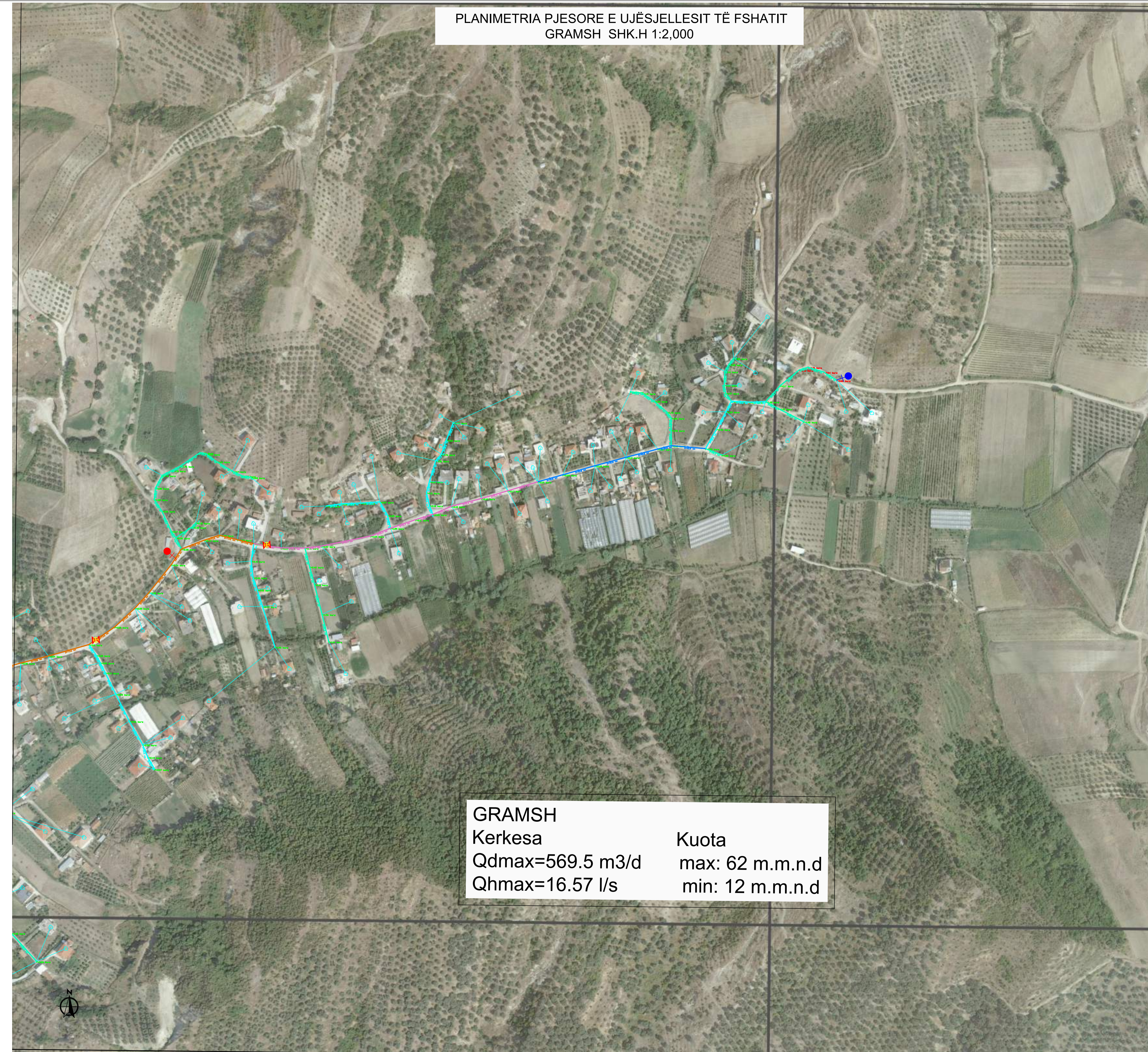


PLANIMETRIA PJESORE E UJËSJELLESIT TË FSHATIT
GRAMSH SHK.H 1:2,000



LEGJENDA & SHENIME:

- TUBAT E DERGIMIT**
- OD 110 HDPE 100 RC, OD110, PN16
 - OD 140 HDPE 100 RC, OD140, PN16
 - OD 250 HDPE 100 RC, OD250, PN16
- TUBAT E RRJETIT SHPERNDARES**
- OD 50 HDPE 100 RC, OD 50
 - OD 63 HDPE 100 RC, OD 63
 - OD 75 HDPE 100 RC, OD 75
 - OD 90 HDPE 100 RC, OD 90
 - OD 110 HDPE 100 RC, OD 110
 - OD 125 HDPE 100 RC, OD 125
 - OD 140 HDPE 100 RC, OD 140
 - OD 160 HDPE 100 RC, OD 160
- LIDHJET E SHTEPIVE HDPE 100 RC, OD25, PN16**
- NYJET E RRJETIT SIPAS Dwg.Detajet_Nyjet**
- ▲ Puse Uji
 - Depo Uji
 - Matës uji elektromagnetik.
 - Dhome Klorinimi
 - ⊕ Valvul Ajrimi
 - ⊖ Shkarkues
 - ⊗ Valvul Reduktim Presioni
 - ⊠ Saracineske me aks vertikale
 - ⊙ Tapping Point / Pike Lidhje
 - Hidrant zjarri
 - Hidrant shplarës
 - ⊕ Kalim ure
 - ⊖ Kalim me mikrotunel



GRAMSH
Kerkesa
Qdmax=569.5 m3/d
Qhmax=16.57 l/s

Kuota
max: 62 m.m.n.d
min: 12 m.m.n.d

00	Novor 2020	Projekt Zbatimi	Fahri MAHO		
Rish.	Komik 2025	Qëllimi / detyrimi	Kontrolluar nga	Aprovuar nga	Shënimi/Parashkrim
Përgatiti:		Pozicioni	Emri		Nr. Licencës
		Ing. Nderimi	Mirush NURÇIA		Firma
		Ing. Hidroteknik	Fahri MAHO		
		Ing. Hidroteknik	Silvia GJONAJ		
		Ing. Mekanik	Vladimir JOVANI		
		Ing. Gjeodet	Julian GJOKA		
		Ing. Elektrik	Besnik DERVISHI		
		Arkitekt	Besmir SERIANI		
Merato:		Drejtores Projekti	Fahri MAHO		
Botimi		Shkalla			Permasa e fletes
1		1:2000			A1(841x594mm)

NUMRI I VIZATIMIT: FU-LU-DU-PL-G-05

TITULLI I VIZATIMIT: PLANIMETRIA PJESORE E UJËSJELLESIT E FSHATIT GRAMSH

TITULLI I PROJEKTIT: RRJETI I UJËSJELLESIT TE FSHATRAVE ZHAM,KONJAT,KONJAT,THANASAJ, DUSHK,NJESIA ADMINISTRATIVE DUSHK,BASHKIA LUSHNJE

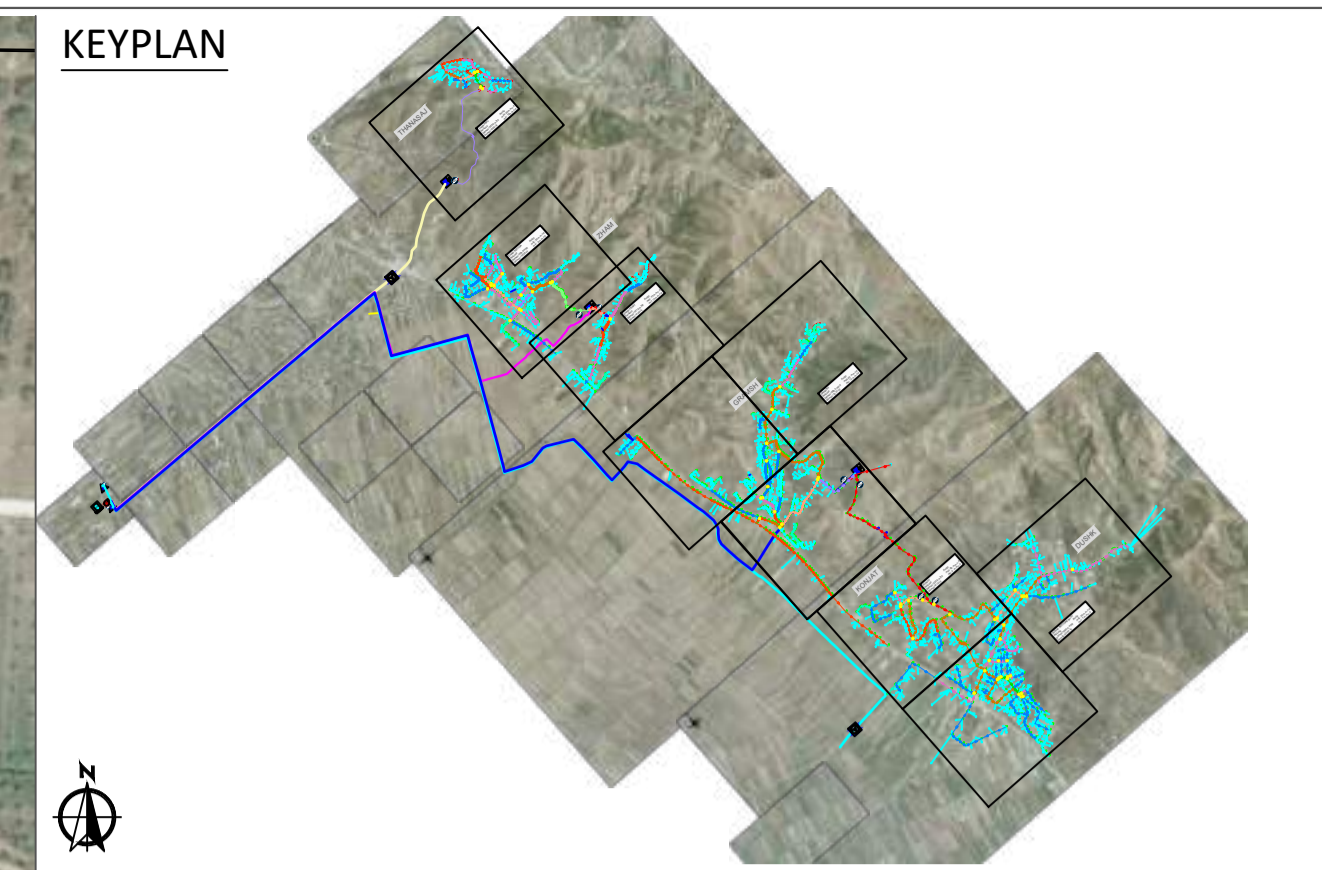
NENTITULLI: PLANIMETRIA PJESORE E UJËSJELLESIT TE FSHATIT GRAMSH

UJËSJELLES KANALIZIME LUSHNJE



KONSULENTI INXHINIERIK:
"EBS" shpk





LEGJENDA & SHENIME:

- TUBAT E DERGIMIT**
- OD 110 HDPE 100 RC, OD110, PN16
 - OD 140 HDPE 100 RC, OD140, PN16
 - OD 250 HDPE 100 RC, OD250, PN16
- TUBAT E RRJETIT SHPERNDARES**
- OD 50 HDPE 100 RC, OD 50
 - OD 63 HDPE 100 RC, OD 63
 - OD 75 HDPE 100 RC, OD 75
 - OD 90 HDPE 100 RC, OD 90
 - OD 110 HDPE 100 RC, OD 110
 - OD 125 HDPE 100 RC, OD 125
 - OD 140 HDPE 100 RC, OD 140
 - OD 160 HDPE 100 RC, OD 160
- LIDHJET E SHTEPIVE HDPE 100 RC, OD25, PN16
- NYJET E RRJETIT SIPAS Dwg.Detajet_Nyjet**
- ▲ Puse Uji
 - Depo Uji
 - Matës uji elektromagnetik.
 - Dhome Klorinimi
 - ⊕ Valvul Ajrimi
 - ⊖ Shkarkues
 - ⊗ Valvul Reduktim Presioni
 - ⊘ Saracineske me aks vertikal
 - ⊙ Tapping Point / Pike Lidhje
 - Hidrant zjarri
 - Hidrant shplarës
 - ⊕ Kalim ure
 - ⊖ Kalim me mikrotunel

Depo e re Dushk.
Koordinatat KRGJSH
X-472532.024
Y-4542410.210
Kuota=100 m.m.n.d
V=1000m³

BWM

BWM

00	Nentor 2020	Projekt Zbatim	Fabri Maho		
Rish.	Komik 2025	Qelimi / dorezimit	Kontrolluar nga	Aprovuar nga	Shënime/Parashkrim
Pergatit:		Pozicioni	Emri		Nr. Licenses
		Ing. Ndertimi	Mirush NURÇIA		Firma
		Ing. Hidroteknik	Fahri MAHO		
		Ing. Hidroteknik	Silvia GJONAJ		
		Ing. Mekanik	Vladimir JOVANI		
		Ing. Gjeodet	Julian GJOKA		
		Ing. Elektrik	Besnik DERVISHI		
		Arkitekt	Besmir SERIANI		
Mrator:		Drejtesues Projekti	Fahri MAHO		
Botimi		Shkalla		Permasa e fetes	
1		1:2000		A1(841x594mm)	

NUMRI I VIZATIMIT: FU-LU-DU-PL-G-06

TITULLI I VIZATIMIT: PLANIMETRIA PJESORE E UJESJELLESIT E FSHATIT GRAMSH

TITULLI I PROJEKTIT: RRJETI I UJESJELLESIT TE FSHATRAVE ZHAM,KONJAT,KONJAT,THANASAJ, DUSHK,NJESIA ADMINISTRATIVE DUSHK,BASHKIA LUSHNJE

NENTITULL: PLANIMETRIA PJESORE E UJESJELLESIT TE FSHATIT GRAMSH

UJESJELLES KANALIZIME LUSHNJE

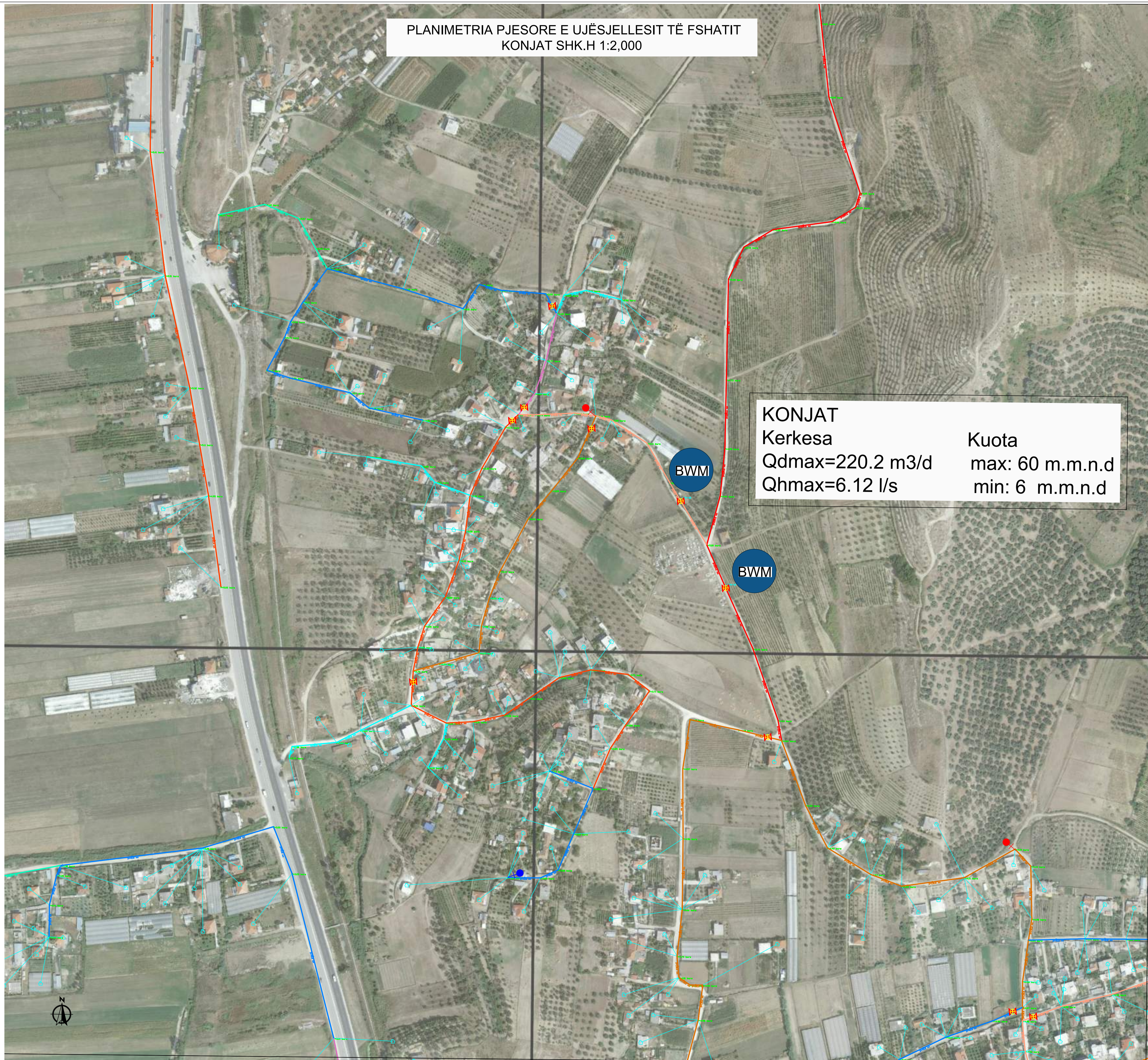


KONSULENTI INXHINIERIK:
"EBS" shpk



PLANIMETRIA PJESORE E UJESJELLESIT TE FSHATIT
GRAMSH SHK.H 1:2,000

PLANIMETRIA PJESORE E UJËSJELLESIT TË FSHATIT
KONJAT SHK.H 1:2,000



KONJAT
Kerkesa
Qdmax=220.2 m3/d
Qhmax=6.12 l/s

Kuota
max: 60 m.m.n.d
min: 6 m.m.n.d

KEYPLAN



LEGJENDA & SHENIME:

TUBAT E DERGIMIT

- OD 110 HDPE 100 RC, OD110, PN16
- OD 140 HDPE 100 RC, OD140, PN16
- OD 250 HDPE 100 RC, OD250, PN16

TUBAT E RRJETIT SHPERNDARES

- OD 50 HDPE 100 RC, OD 50
- OD 63 HDPE 100 RC, OD 63
- OD 75 HDPE 100 RC, OD 75
- OD 90 HDPE 100 RC, OD 90
- OD 110 HDPE 100 RC, OD 110
- OD 125 HDPE 100 RC, OD 125
- OD 140 HDPE 100 RC, OD 140
- OD 160 HDPE 100 RC, OD 160
- LIDHJET E SHTEPIVE HDPE 100 RC, OD25, PN16

N XXYY

NYJET E RRJETIT SIPAS Dwg.Detajet_Nyjet

- Puse Uji
- Depo Uji
- Matës uji elektromagnetik.
- Dhome Klorinimi
- Valvul Ajrimi
- Shkarkues
- Valvul Reduktim Presioni
- Saracineske me aks vertikal
- Tapping Point / Pike Lidhje
- Hidrant zjarri
- Hidrant shplarës
- Kalim ure
- Kalim me mikrotunel

00	Nentor 2020	Projekt Zbatimi	Fahri MAHO		
Rish.	Komik 2025	Qelimi / dopëzim	Kontrolluar nga	Aprovuar nga	Shënim/Parashkrim
Pergjithë:		pozicioni	Emri		Nr. Licenses
		Ing. Nderimi	Mirush NURÇIA		Firma
		Ing. Hidroteknik	Fahri MAHO		
		Ing. Hidroteknik	Silvia GJONAJ		
		Ing. Mekanik	Vladimir JOVANI		
		Ing. Gjeodet	Julian GJOKA		
		Ing. Elektrik	Besnik DERVISHI		
		Arkitekt	Besmir SERIANI		
Mrator:	Drejtes Projekti	Fahri MAHO			
Botimi		Shkalla		Permasa e fletes	
1		1:2000		A1(841x594mm)	

NUMRI I VIZATIMIT: FU-LU-DU-PL-K-07

TITULLI I VIZATIMIT: PLANIMETRIA PJESORE E UJËSJELLESIT E FSHATIT KONJAT

TITULLI I PROJEKTIT: RRJETI I UJËSJELLESIT TE FSHATRAVE ZHAM,KONJAT,KONJAT,THANASAJ, DUSHK,NJESIA ADMINISTRATIVE DUSHK,BASHKIA LUSHNJE

NENTITULLI: PLANIMETRIA PJESORE E UJËSJELLESIT TE FSHATIT KONJAT

UJËSJELLES KANALIZIME LUSHNJE



KONSULENTI INXHINIERIK:
"EBS" shpk



PLANIMETRIA PJESORE E UJËSJELLESIT NË DUSHK SEKTOR/FSHAT
SHK.H 1:2,000

KEYPLAN



LEGJENDA & SHENIME:

- TUBAT E DERGIMIT**
- OD 110 HDPE 100 RC, OD110, PN16
 - OD 140 HDPE 100 RC, OD140, PN16
 - OD 250 HDPE 100 RC, OD250, PN16
- TUBAT E RRJETIT SHPERNDARES**
- OD 50 HDPE 100 RC, OD 50
 - OD 63 HDPE 100 RC, OD 63
 - OD 75 HDPE 100 RC, OD 75
 - OD 90 HDPE 100 RC, OD 90
 - OD 110 HDPE 100 RC, OD 110
 - OD 125 HDPE 100 RC, OD 125
 - OD 140 HDPE 100 RC, OD 140
 - OD 160 HDPE 100 RC, OD 160
 - LIDHJET E SHTEPIVE HDPE 100 RC, OD25, PN16
- NYJET E RRJETIT SIPAS Dwg.Detajet_Nyjet**
- ▲ Puse Uji
 - Depo Uji
 - Matës uji elektromagnetik.
 - Dhome Klorinimi
 - ⊕ Valvul Ajrimi
 - ⊖ Shkarkues
 - ⊗ Valvul Reduktim Presioni
 - ⊠ Saracineske me aks vertikal
 - ⊙ Tapping Point / Pike Lidhje
 - Hidrant zjarri
 - Hidrant shplarës
 - ⊕ Kalim ure
 - ⊖ Kalim me mikrotunel

00	Nentor 2020	Projekt Zbatim	Fahri MAHO		
Rish.	Komik 2025	Qelimi / dorëzimi	Kontrolluar nga	Aprovuar nga	Shënimi/Parashkrim
Përgatës:		Pozicioni	Emri		Nr. Licensës
		Ing. Nderimi	Mirush NURÇIA		Firma
		Ing. Hidroteknik	Fahri MAHO		
		Ing. Hidroteknik	Silvia GJONAJ		
		Ing. Mekanik	Vladimir JOVANI		
		Ing. Gjeodet	Julian GJOKA		
		Ing. Elektrik	Besnik DERVISHI		
		Arkitekt	Besmir SERIANI		
Mrator:		Drejtores Projekti	Fahri MAHO		
Botimi		Shkalla			Permasa e fotes
1		1:2000			A1(841x594mm)

NUMRI I VIZATIMIT: FU-LU-DU-PL-K-08

TITULLI I VIZATIMIT: PLANIMETRIA PJESORE E UJËSJELLESIT NE DUSHK SEKTOR/FSHAT

TITULLI I PROJEKTTIT: RRJETI I UJESJELLESIT TE FSHATRAVE ZHAM,KONJAT,KONJAT,THANASAJ, DUSHK,NJESIA ADMINISTRATIVE DUSHK,BASHKIA LUSHNJE

NENTITULLI: PLANIMETRIA PJESORE E UJESJELLESIT NE DUSHK SEKTOR/FSHAT

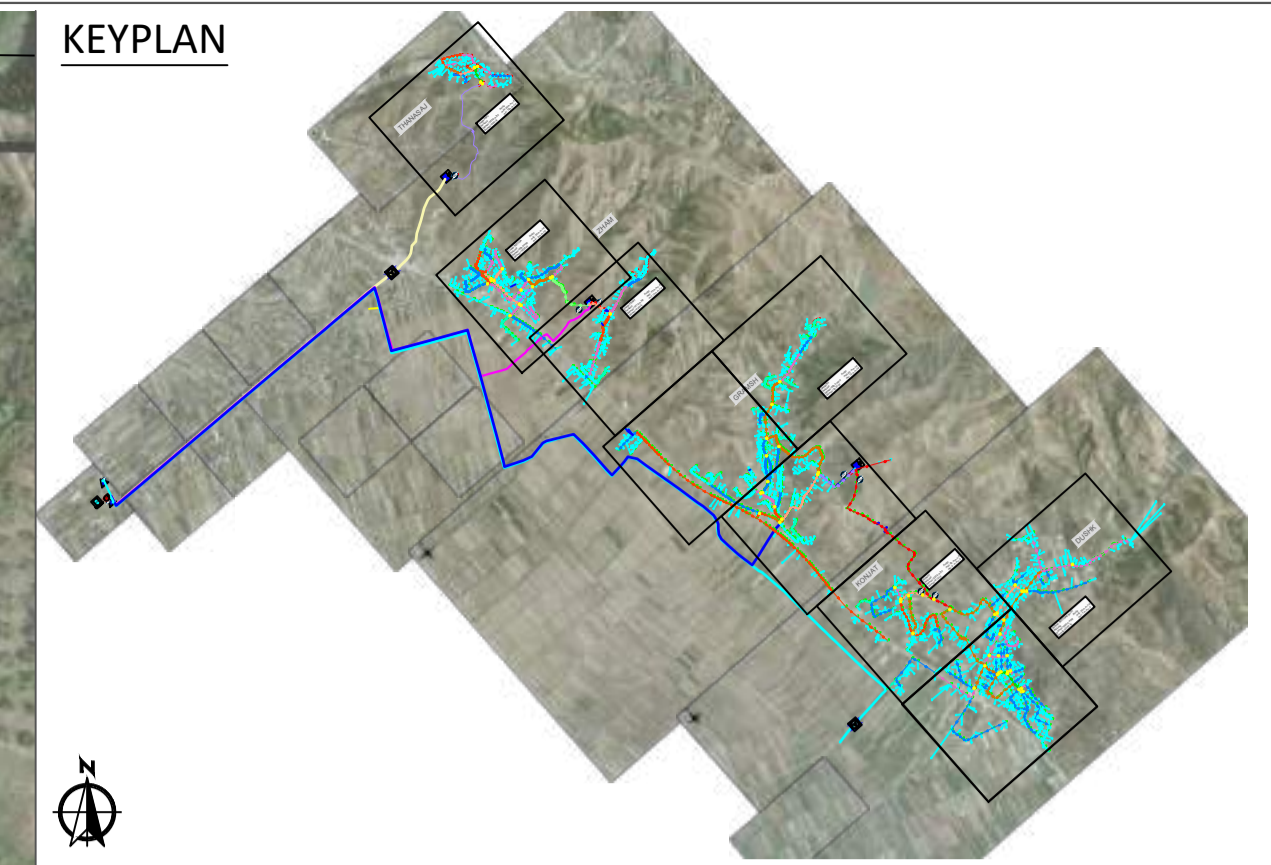
UJËSJELLES KANALIZIME LUSHNJE



KONSULENTI INXHINIERIK:
"EBS" shpk



PLANIMETRIA PJESORE E UJËSJELLESIT NË DUSHK SEKTOR/FSHAT
SHK.H 1:2,000



- LEGJENDA & SHENIME:**
- TUBAT E DERGIMIT**
- OD 110 HDPE 100 RC, OD110, PN16
 - OD 140 HDPE 100 RC, OD140, PN16
 - OD 250 HDPE 100 RC, OD250, PN16
- TUBAT E RRJETIT SHPERNDARES**
- OD 50 HDPE 100 RC, OD 50
 - OD 63 HDPE 100 RC, OD 63
 - OD 75 HDPE 100 RC, OD 75
 - OD 90 HDPE 100 RC, OD 90
 - OD 110 HDPE 100 RC, OD 110
 - OD 125 HDPE 100 RC, OD 125
 - OD 140 HDPE 100 RC, OD 140
 - OD 160 HDPE 100 RC, OD 160
 - LIDHJET E SHTEPIVE HDPE 100 RC, OD25, PN16
- NYJET E RRJETIT SIPAS Dwg.Detajet_Nyjet**
- ▲ Puse Uji
 - Depo Uji
 - Matës uji elektromagnetik.
 - Dhome Klorinimi
 - ⊕ Valvul Ajrimi
 - ⊖ Shkarkues
 - ⊗ Valvul Reduktim Presioni
 - ⊠ Saracineske me aks vertikal
 - ⊙ Tapping Point / Pike Lidhje
 - Hidrant zjarri
 - Hidrant shplarës
 - ⊕ Kalim ure
 - ⊖ Kalim me mikrotunel

DUSHK SEKTOR/FSHAT
Kerkesa **Kuota**
 Qdmax=1560.4 m3/d max: 50 m.m.n.d
 Qhmax=43.35 l/s min: 7 m.m.n.d

00	Nentor 2020	Projekt Zbatimi	Fahri MAHO		
Rish.	Komik 2025	Qëllimi / detyrimi	Kontrolluar nga	Aprovuar nga	Shënim/Parashkrim
Përgatit:		Pozicioni: Emri Ing. Ndertimi: Mirush NURÇIA Ing. Hidroteknik: Fahri MAHO Ing. Hidroteknik: Silvia GJONAJ Ing. Mekanik: Vladimir JOVANI Ing. Gjeodet: Julian GJOKA Ing. Elektrik: Besnik DERSHVI Arkitekt: Besmir SERIANI			Nr. Licensës Firma
Matrat:		Drejtores Projekti: Fahri MAHO			
Botimi		Shkalla	Permasa e fletes		
1		1:2000	A1(841x594mm)		

NUMRI I VIZATIMIT: FU-LU-DU-PL-K-09

TITULLI I VIZATIMIT: PLANIMETRIA PJESORE E UJËSJELLESIT NE DUSHK SEKTOR/FSHAT

TITULLI I PROJEKTIT: RRJETI I UJESJELLESIT TE FSHATRAVE ZHAM,KONJAT,KONJAT,THANASAJ, DUSHK,NJESIA ADMINISTRATIVE DUSHK,BASHKIA LUSHNJE"

NENTITULLI: PLANIMETRIA PJESORE E UJESJELLESIT NE DUSHK SEKTOR/FSHAT

UJËSJELLES KANALIZIME LUSHNJE



KONSULENTI INXHINIERIK:
"EBS" shpk

