

PUSETA E PIKES SE LIDHJES NE TUBIN E DERGIMIT SPT-DEPO KONJAT

SECTION 1-1 Sc. 1:40

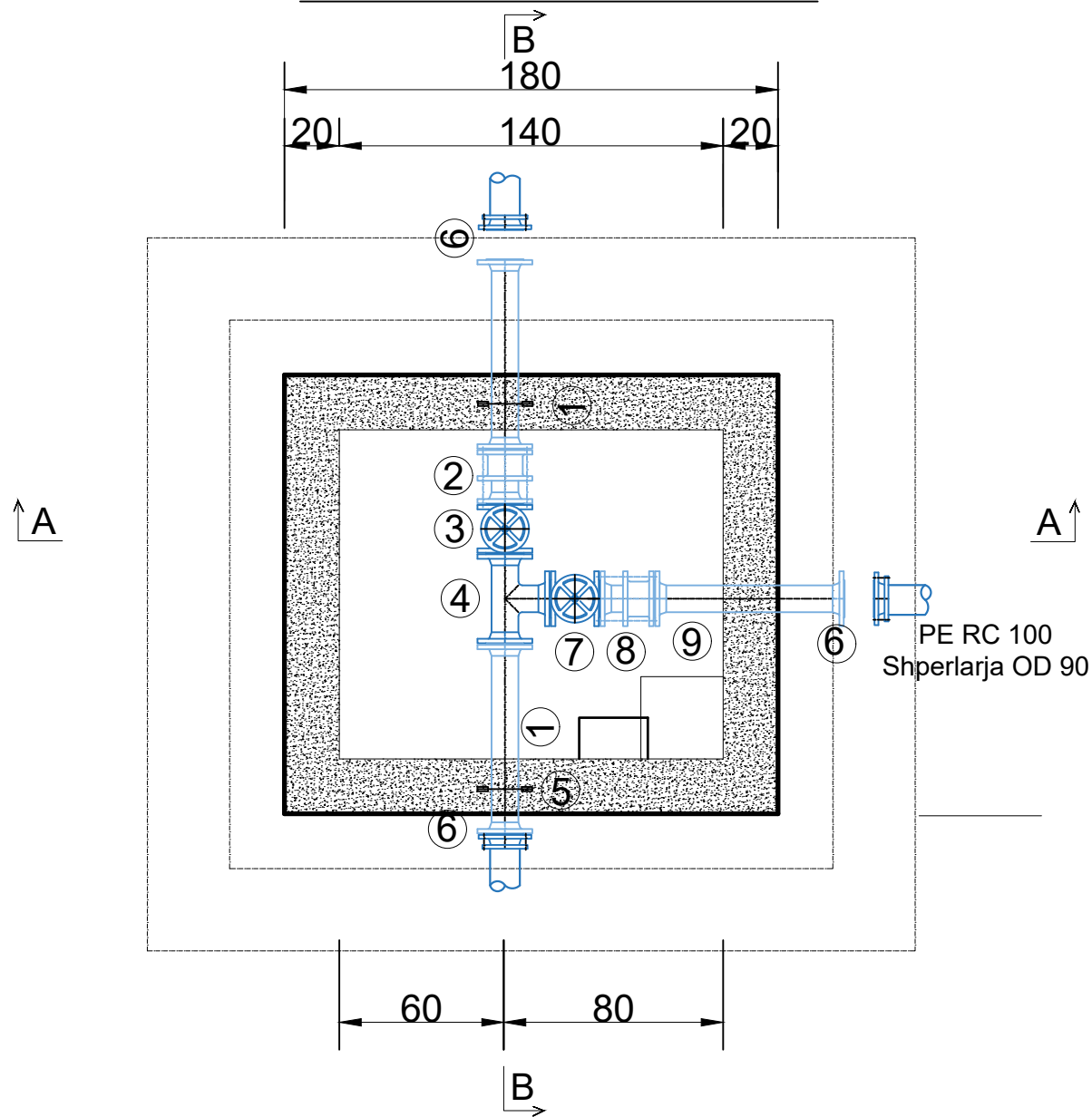




Tabela e Rakorderive

Pozicioni	Pershkrimi	Diametri	Gjatesia	Presioni	Njesia	Sasia
[-]	[-]	[mm]	[mm]	[bar]	[-]	[-]
1	FFG (tub me flanaxha)	200	1000	16	PC	2
2	PAF (xhunto cmontimi me flanaxha)	200	300	16	PC	1
3	Saracineske e shkurter me volant	200	300	16	PC	1
4	T me flanaxha	200/80	330/165	16	PC	1
5	MFL (flanaxhe per kalimin e murit)	80	-	-	PC	1
6	Flanaxhe adaptor DCI ne HDPE	80/90	-	16	PC	1
7	Saracineske e shkurter me volant	80	210	16	PC	1
8	PAF (xhunto cmontimi me flanaxha)	80	-	-	PC	1
9	FFG (Tub me flanaxha)	80	-	16	PC	1

99	Shkurtor 2025	Projekti Zbatimi	Fakti Mabe		
Rish.	Korrik 2025	Qelimi / doretimi	Kontrolluar nga	Aprovuar nga	Shkrimi/Pershkrimi
Pergatiti:	Pozicioni	Emri	Nr. Licensës	Firma	
	Ing. Nderimi	Mirush NURÇIA			
	Ing. Hidroteknik	Fahri MAHO			
	Ing. Hidroteknik	Silvia GJONAJ			
	Ing. Mekanik	Vladimir JOVANI			
	Ing. Geodet	Julian GJOKA			
	Ing. Elektrik	Besmir DERVISHI			
	Arkitekt	Besmir SERIANI			
Miratoi:	Drejtores Projekti	Fahri MAHO			
Botimi		Shkalla	Permasa e fletes		
1		1:40	A3(420x297mm)		
NUMRI I VIZATIMIT	FU-LU-DU-P.L-02				
TITULLI I VIZATIMIT	PUSETA E PIKES SE LIDHJES NE STACIONIN E KONJATIT, PROJEKTI MEKANIK				
TITULLI I PROJEKTTIT	RRJETI I UJESJELLESIT TE FSHATRAVE ZHAME,GRAMSH, KONJAT,DUSHK,THANASAJ, NJESIA ADMINISTRATIVE DUSHK,BASHKIA LUSHNJE*				
NENOBJEKTI:	DETAJET E PROJEKTTIT				
SHOQËRIA RAJONALE UJËSJELLËS KANALIZIME LUSHNJE SH.A.					
					
KONSULENTI INXHINIERIK: "EBS" shpk					

PUSETA E PIKES SE LIDHJES NE TUBIN E DERGIMIT SPT-DEPO THANSAJ

SECTION 1-1 Sc. 1:40

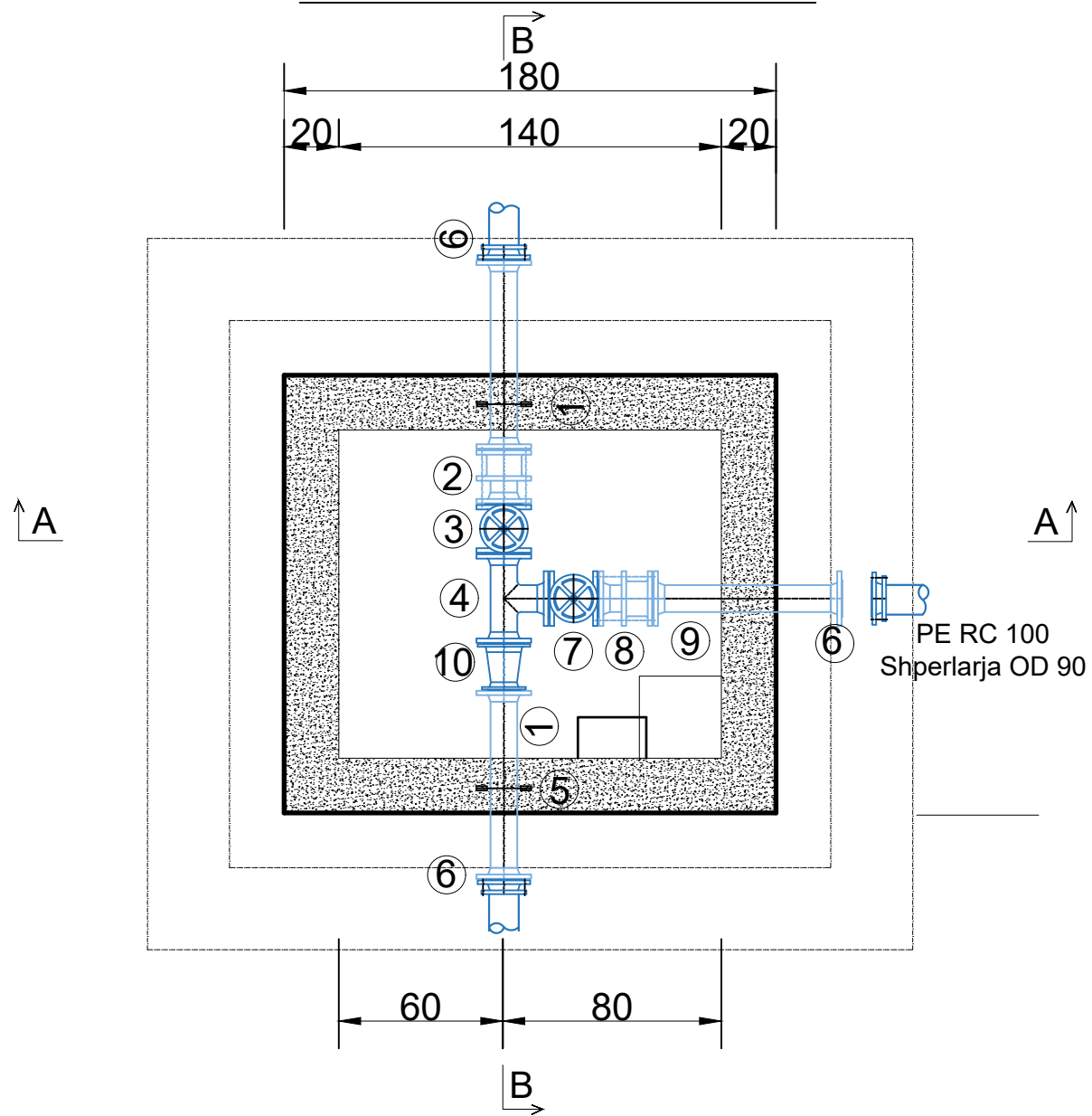




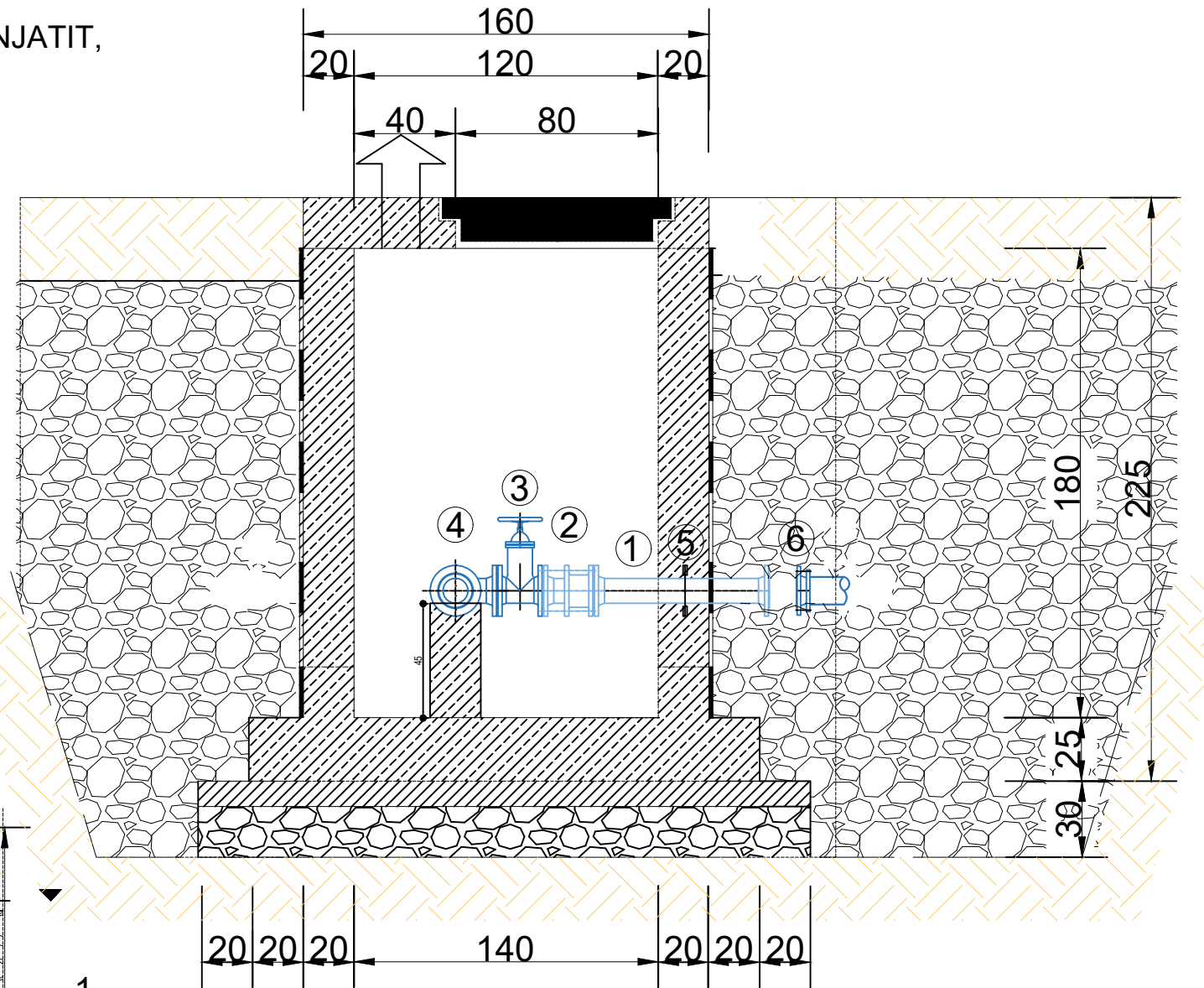
Tabela e Rakorderive

Pozicioni	Pershkrimi	Diametri	Gjatesia	Presioni	Njesia	Sasia
[-]	[-]	[mm]	[mm]	[bar]	[-]	[-]
1	FFG (tub me flanaxha)	200	1000	16	PC	2
2	PAF (xhunto cmontimi me flanaxha)	200	300	16	PC	1
3	Saracineske e shkurter me volant	200	300	16	PC	1
4	T me flanaxha	200/80	330/165	16	PC	1
5	MFL (flanaxhe per kalimin e murit)	80	-	-	PC	1
6	Flanaxhe adaptor DCI ne HDPE	80/90	-	16	PC	1
7	Saracineske e shkurter me volant	80	210	16	PC	1
8	PAF (xhunto cmontimi me flanaxha)	80	-	-	PC	1
9	FFG (Tub me flanaxha)	80	-	16	PC	1
10	Reduktor me flanaxha	110/200	-	16	PC	1

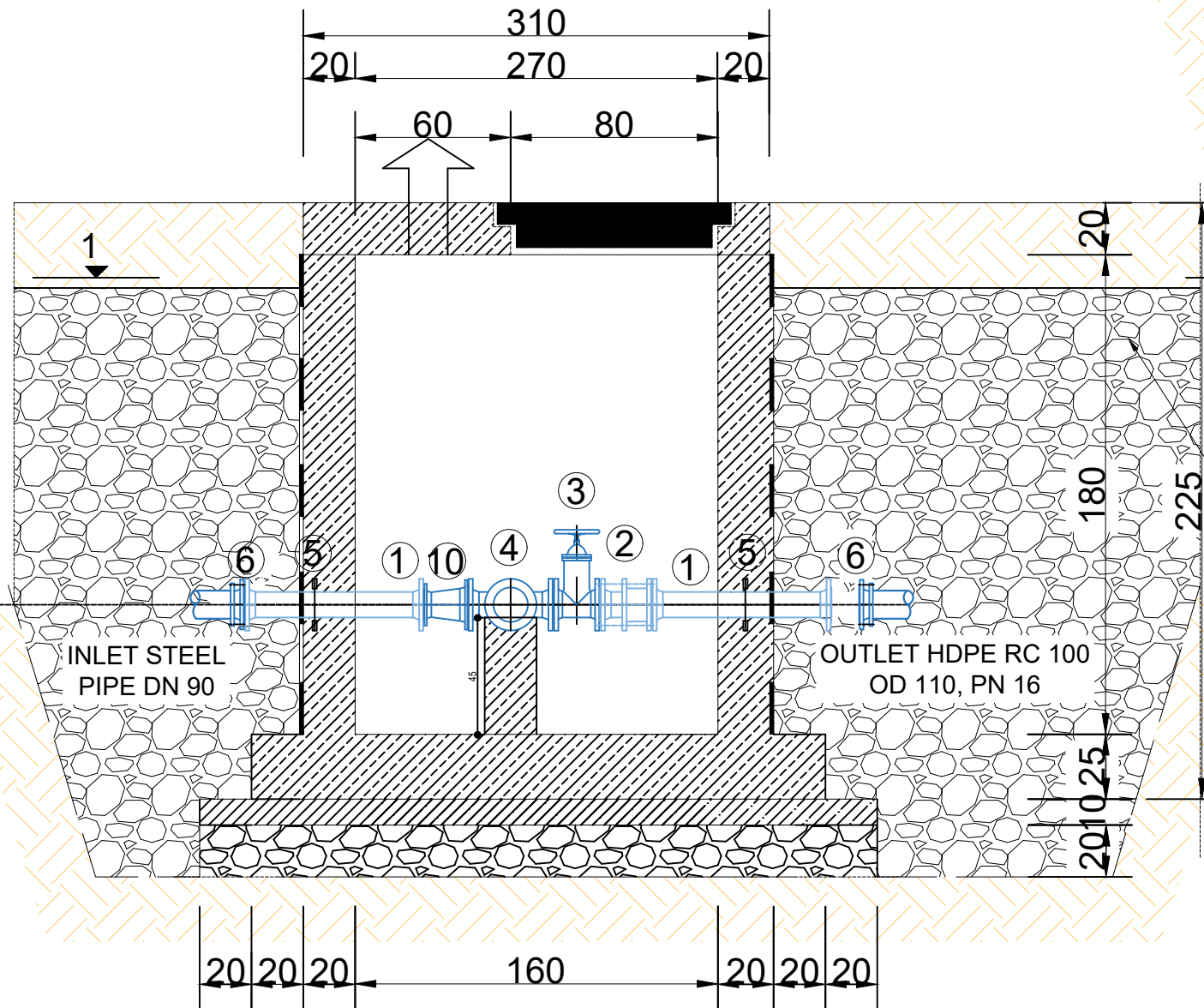
Shkruar nga	Shkruar ne	Projekti Zhetuar	Fabri Maba	
Rish. Korrik 2025		Qelimi / doretimi	Kontrolluar nga	
		Aprovuar nga	Shkrimi/Pershkrimi	
Pergjithi:	Pozicioni	Emri	Nr. Licensës	Firma
	Ing. Nderimi	Mirush NURÇIA		
	Ing. Hidroteknik	Fahri MAHO		
	Ing. Hidroteknik	Silvia GJONAJ		
	Ing. Mekanik	Vladimir JOVANI		
	Ing. Geodet	Julian GJOKA		
	Ing. Elektrik	Besmir DERVISHI		
	Arkitekt	Besmir SERIANI		
Mirato:	Drejues Projekti	Fahri MAHO		
Botimi	Shkalla	Permasa e fletes		
1	1:40	A3(420x297mm)		
NUMRI I VIZATIMIT	FU-LU-DU-P.L-03			
TITULLI I VIZATIMIT	PUSETA E PIKES SE LIDHJES NE TUBIN E DERGIMIT SPT-DEPO THANASAJ, PROJEKTI MEKANIK			
TITULLI I PROJEKTTIT	RRJETI I UJESJELLESIT TE FSHATRAVE ZHAME,GRAMSH, KONJAT,DUSHK,THANASAJ, NJESIA ADMINISTRATIVE DUSHK,BASHKIA LUSHNJË*			
NENOBJEKTI:	DETAJET E PROJEKTTIT			
SHOQËRIA RAJONALE UJËSJELLËS KANALIZIME LUSHNJË SH.A.				
				
KONSULENTI INXHINIERIK: "EBS" shpk				

PUSETA E PIKES SE LIDHJES NE STACIONIN E KONJATIT,
PROJEKTI MEKANIK-PRERJA A-A DHE B-B



PRERJA B-B SH. 1:40



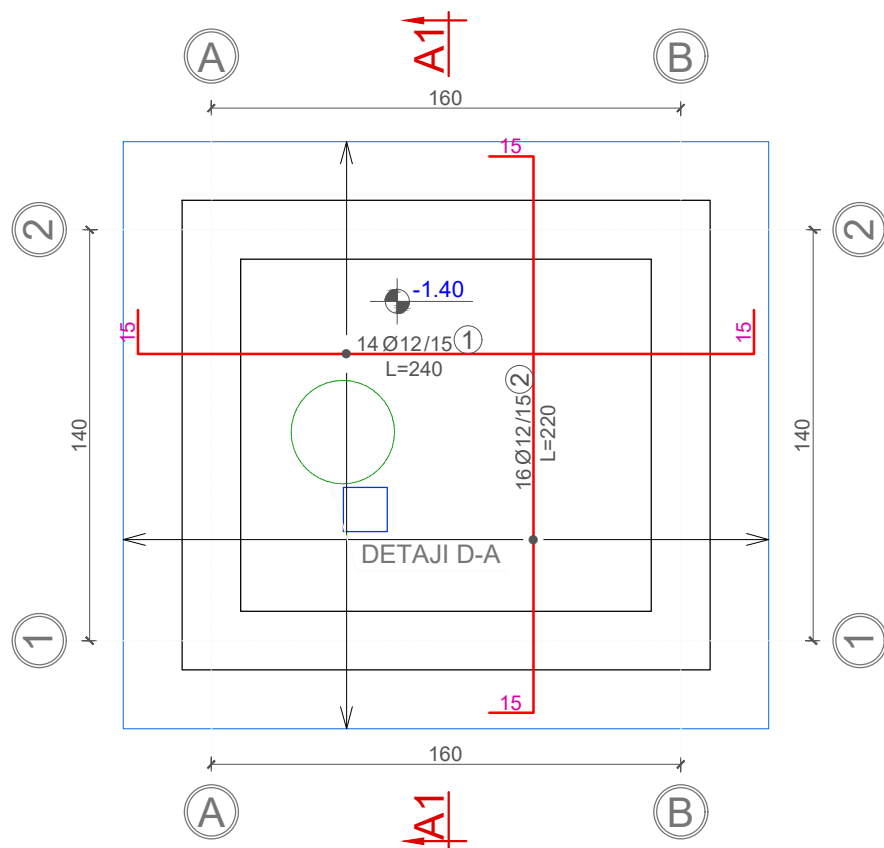
PRERJA A-A SH. 1:40



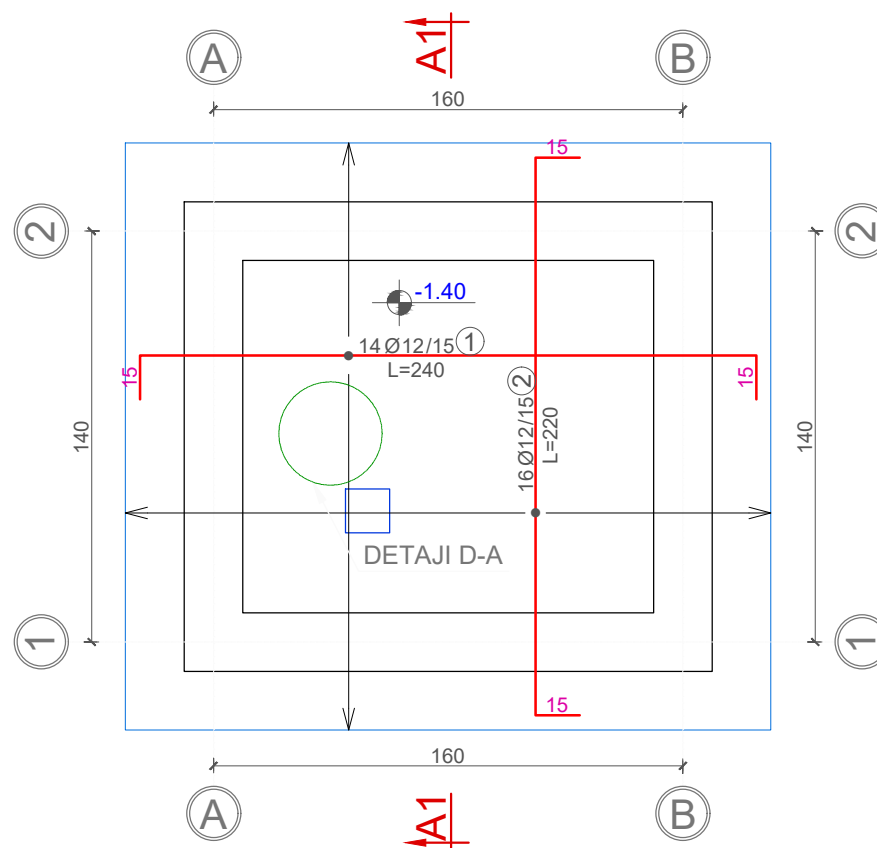
Mbushje me material nga gërmimi

Shkruar nga	Shkruar nga	Shkruar nga	Shkruar nga	Shkruar nga
Rish. Korrik 2025	Projekt Zbatues	Fabri Mabo	Aprovuar nga	Shkrim/Pershtetjet
Përgatiti:	Qelimi / dorëzimi	Kontrolluar nga		
	Pozicioni	Emri	Nr. Licensës	Firma
	Ing. Ndërtimi	Mirush NURÇIA		
	Ing. Hidroteknik	Fabri MAHO		
	Ing. Hidroteknik	Silvia GJONAJ		
	Ing. Mekanik	Vladimir JOVANI		
	Ing. Geodet	Julian GJOKA		
	Ing. Elektrik	Besnik DERVISHI		
	Arkitekt	Besmir SERIANI		
Mirato:	Drejues Projekti	Fabri MAHO		
Botimi	Shkalla	Permasa e fletës		
1	1:40	A3(420x297mm)		
NUMRI I VIZATIMIT	FU-LU-DU-P.L-04			
TITULLI I VIZATIMIT	PUSETA E PIKES SE LIDHJES NE STACIONIN E KONJATIT, PROJEKTI MEKANIK-PRERJA A-A DHE B-B			
TITULLI I PROJEKTTIT	RRJETI I UJESJELLESIT TE FSHATRAVE ZHAME,GRAMSH, KONJAT,DUSHK,THANASAJ, NUESIA ADMINISTRATIVE DUSHK,BASHKIA LUSHNJË*			
NENOBJEKTI:	DETAJET E PROJEKTTIT			
SHOQËRIA RAJONALE UJËSJELLËS KANALIZIME LUSHNJË SH.A.				
				
KONSULENTI INXHIENRIK: "EBS" shpk				

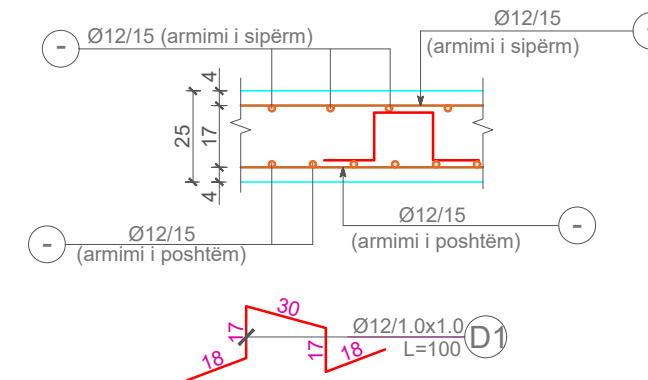
ARMIMI I POSHTEM I THEMELIT NE KUOTEN -1.40, SH. 1:25



ARMIMI I POSHTEM I THEMELIT NE KUOTEN -1.40, SH. 1:25



DETAJI D-A, sh. 1:25



PRERJA A1-A1, SH. 1:25

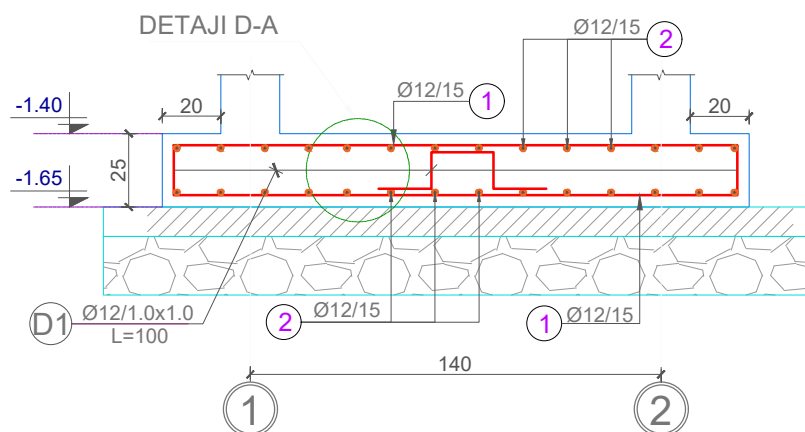


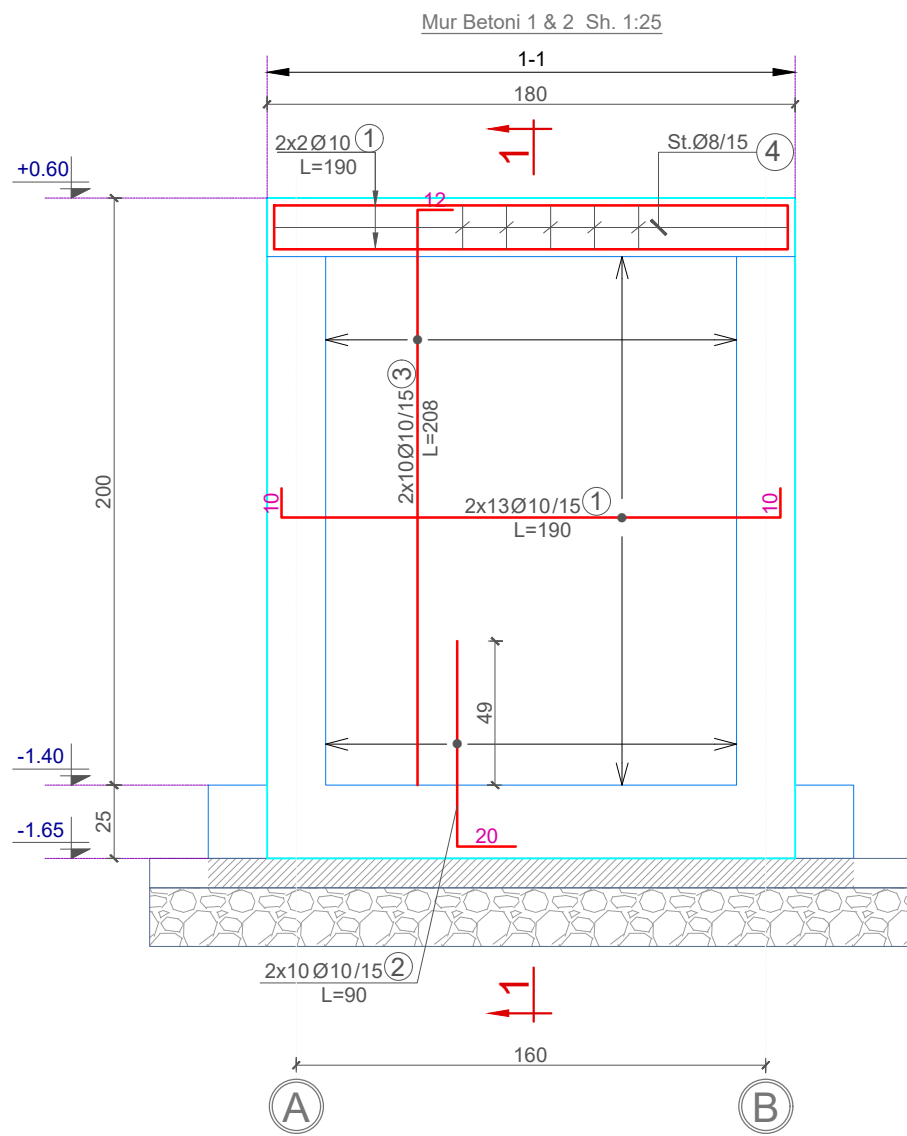


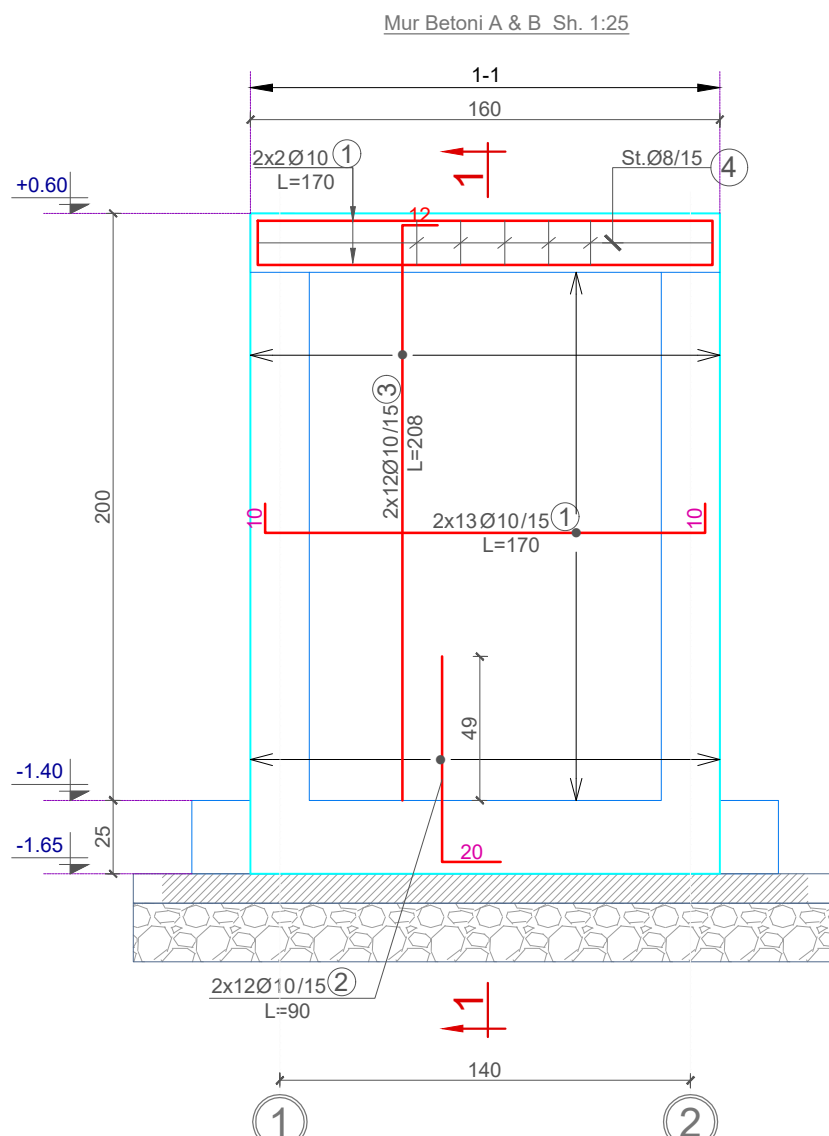
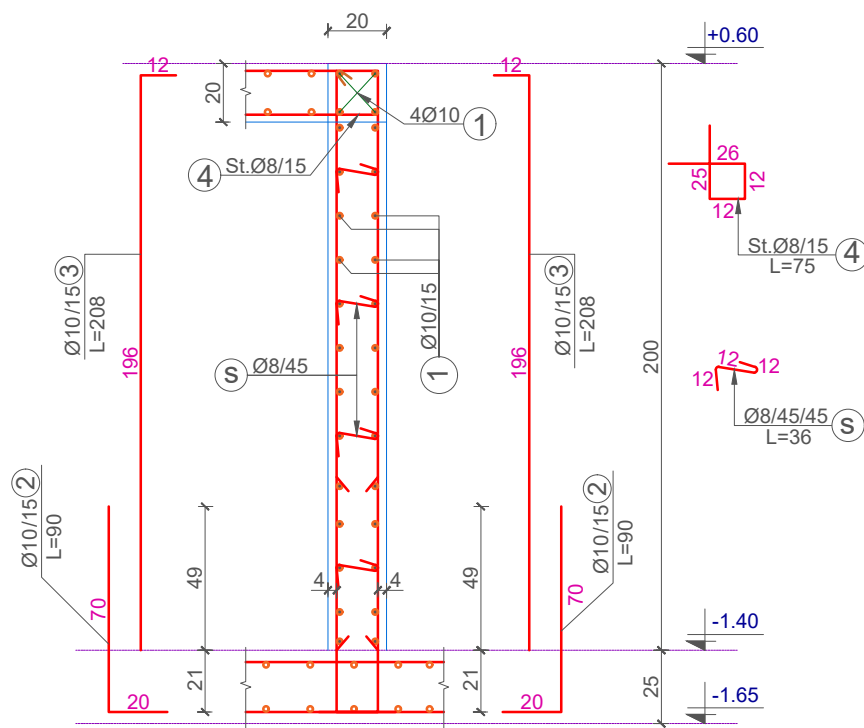
TABELA E SPECIFIKIMIT TE ARMATURES

Lloji	Sasia	Poz.	d	l (cm)	cope	L (m)	Pesha/nj	Pesha	TOTALI
Pllaka e themelit / (zg. e poshtme / armimi poshtem)	1	1	12	240	14	33.6	0.888	29.83	29.83
		2	12	220	16	35.2	0.888	31.25	31.25
		D1	12	100	5	5.0	0.888	4.44	4.44
								65.52	
(zg. e sipërme / armimi i sipërm)	1	1	12	240	14	33.6	0.888	29.83	29.83
		2	12	220	16	35.2	0.888	31.25	31.25
								61.08	

Sh. 2023	Sh. 2023	Projekti Zbatimi	Fabri Mabu		
Resh.	Kontrolluar nga	Qëllimi / detyrimi	Kontrolluar nga	Aprovuar nga	Zhënim/Peshtim
Përgatiti:	Prozisioni	Emri	Nr. Licensës	Firma	
	Ing. Ndërtimi	Mirash NURÇIJA			
	Ing. Hidroteknik	Fahri MAHO			
	Ing. Hidroteknik	Silva GJONAJ			
	Ing. Mekanik	Vladimir JOVANI			
	Ing. Gjeodet	Julian GJOKA			
	Ing. Elektrik	Besnik DERVISHI			
	Arhitekt	Besmir SERIANI			
Mirato:	Drejuesi Projekti	Fahri MAHO			
Botimi	Shkalla	Permasa e fletes			
1	1 : 50	A3(420x297mm)			
NUMRI I VIZATIMIT	FU-LU-DU-P.L. A-06				
TITULLI I VIZATIMIT	ARMIMI I PLLAKES SE THEMELIT				
TITULLI I PROJEKTIT	RRJETI I UJESJELLESIT TE FSHATRAVE ZHAME, GRAMSH, KONJAT,DUSHK,THANASAJ, NJESIA ADMINISTRATIVE DUSHK,BASHKIA LUSHNJE*				
NENOBJEKTI:	DETAJE TE PROJEKTIT				
SHOQËRIA RAJONALE UJËSJELLËS KANALIZIME LUSHNJË SH.A.					
					
KONSULENTI INXHINIERIK: "EBS" shpk					



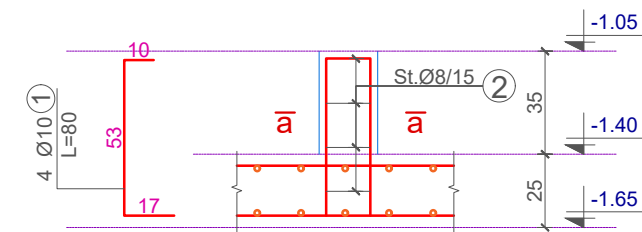
Prerja 1-1, Sh. 1:25



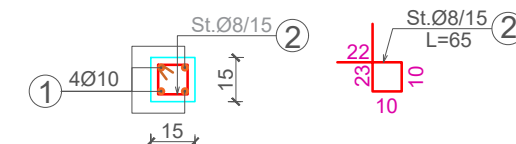
Mur Betoni A & B Sh. 1:25



TABELA E SPECIFIKIMIT TE ARMATURES									
Lloji	Sasia	Poz.	d	l (cm)	cope	L (m)	Pesha/nj	Pesha	TOTALI
Mur Betoni 1 & 2	2	1	10	190	30	57.00	0.617	35.14	70.29
		2	10	90	20	18.00	0.617	11.10	22.20
		3	10	208	20	41.60	0.617	25.65	51.30
		4	8	75	10	7.50	0.395	2.96	5.92
	s	8	36	17	6.12	0.395	2.41	4.83	154.53
Mur Betoni A & B	2	1	10	170	30	51.00	0.617	31.44	62.89
		2	10	90	24	21.60	0.617	13.32	26.63
		3	10	208	24	49.92	0.617	30.78	61.56
		4	8	75	8	6.00	0.395	2.37	4.74
	s	8	36	17	6.12	0.395	2.41	4.83	160.64
K1-pipe support	1	1	10	80	4	3.20	0.617	1.97	3.95
		2	8	65	4	2.60	0.395	1.03	2.05
									6.00

K1 - mbeshtetese betoni Sh. 1:25

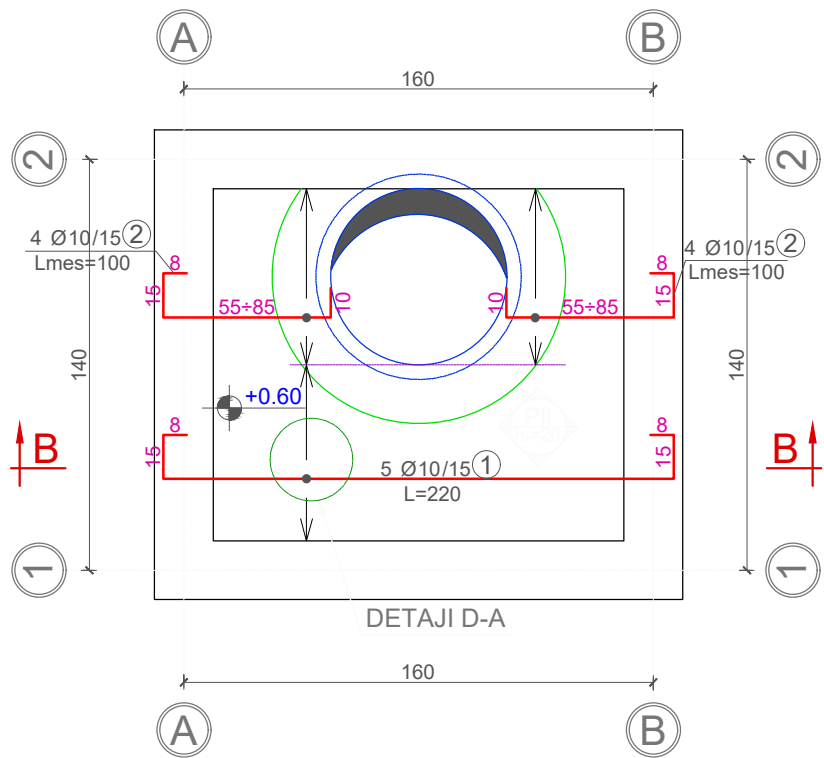


Prerja 1-1, sh. 1:25

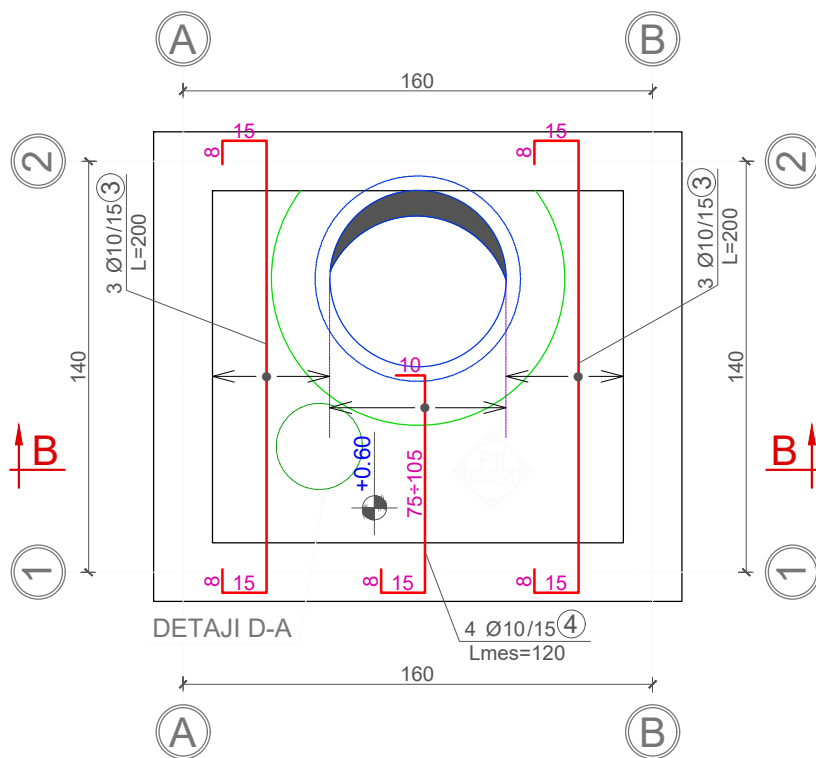


Sh. 01	Shkurtor 2025	Projekti Zbatimi	Fabri Mabu		
Resh.	Komiteti 2025	Qelimi / dorazimi	Kontrolluar nga	Aprovuar nga	Zhener/Perdorimi
Pergjithi:		Prozisioni	Emri	Nr. Licenses	Firma
		Ing. Nderimi	Mirush NURCJA		
		Ing. Hidroteknik	Fahri MAHO		
		Ing. Hidroteknik	Silva GJONAJ		
		Ing. Mekanik	Vladimir JOVANI		
		Ing. Gjeodet	Julian GJOKA		
		Ing. Elektrik	Besnik DERVISHI		
		Arktekt	Besmir SERIANI		
Mirato:		Drejues Projekti	Fahri MAHO		
Botimi		Shkalla		Permasa e fletes	
1		1 : 60		A3(420x297mm)	
NUMRI I VIZATIMIT	FU-LU-DU-PL. A-07				
TITULLI I VIZATIMIT	ARMIMI I MUREVE				
TITULLI I PROJEKTTIT	RRJETI I UJESJELLESIT TE FSHATRAVE ZHAME, GRAMSH, KONJAT, DUSHK, THANASAJ, NJESIA ADMINISTRATIVE DUSHK, BASHKIA LUSHNJË*				
NENOBJEKTI:	DETAJE TE PROJEKTTIT				
SHOQËRIA RAJONALE UJËSJELLËS KANALIZIME LUSHNJË SH.A.					
					
KONSULENTI INZHINIERIK: "EBS" shpk					

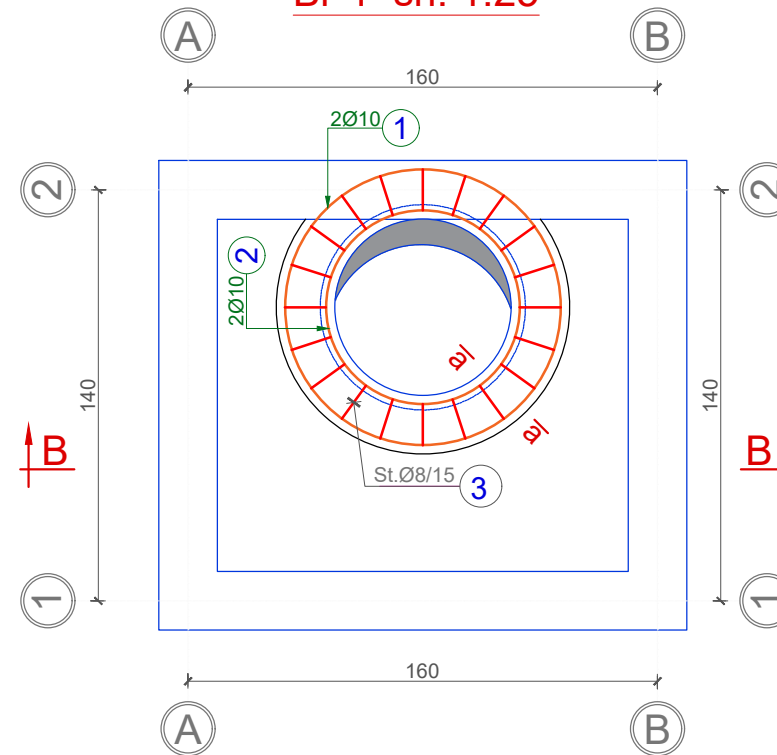
PLLAKA NE +0.60 (shufrat e poshtme, Pozicioni 1), sh. 1:25



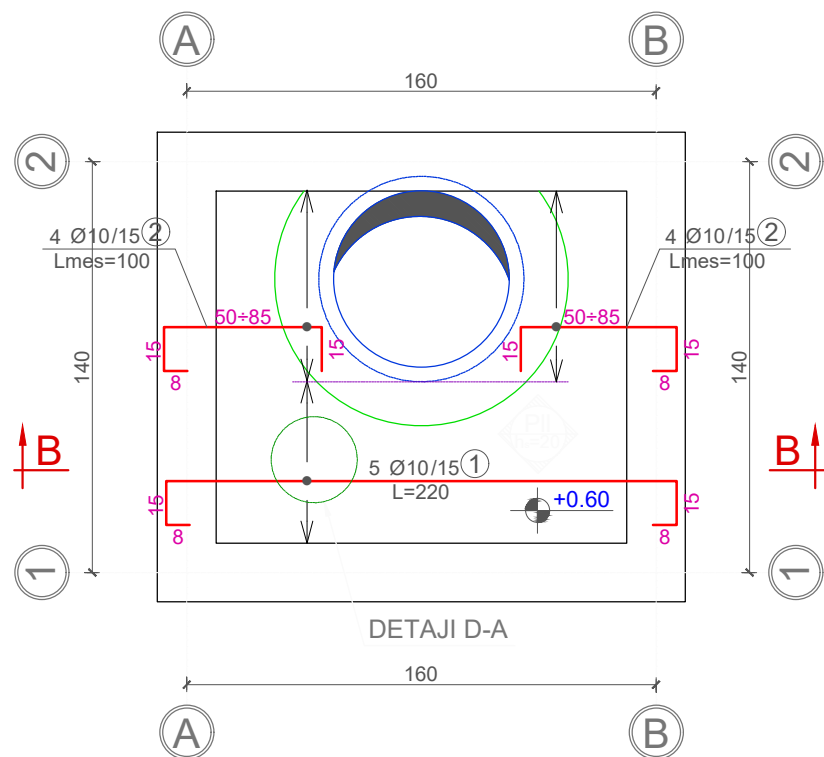
PLLAKA NE +0.60 (shufrat e poshtme, pozicioni 2), sh. 1:25



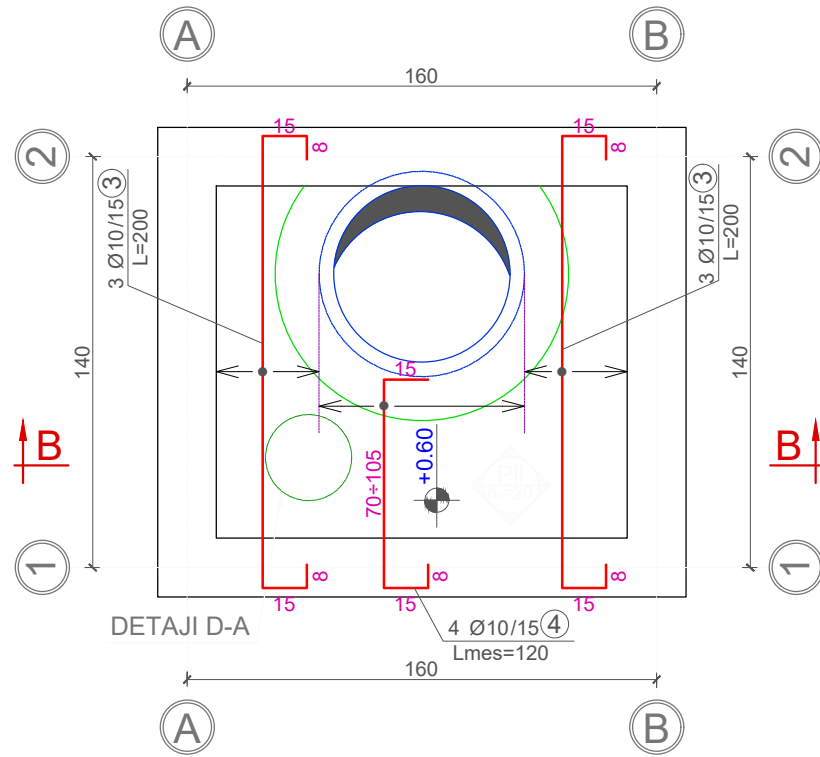
Br-1 sh. 1:25





PLLAKA NE +0.60 (shufrat e sipërme, pozicioni 1), sh. 1:25



PLLAKA NE +0.60 (Shufrat e sipërme, pozicioni 2), sh. 1:25



Sh. Nr.	Titulli	Emri	Nr. Licencës	Firma
1	Projektuesi	Fabri MAHO		
2	Kontrolluesi	Mirash NURÇIA		
3	Projektuesi	Fabri MAHO		
4	Kontrolluesi	Silva GJONAJ		
5	Projektuesi	Vladimir JOVANI		
6	Projektuesi	Julian JOVANI		
7	Projektuesi	Besnik DERVISHI		
8	Projektuesi	Besmir SERIANI		
9	Projektuesi	Fabri MAHO		

NUMRI I VIZATIMIT	FU-LU-DU-P.L. A-08
TITULLI I VIZATIMIT	ARMIMI I SOLETES +0.60
TITULLI I PROJEKTIT	RRJETI I UJESJELLESIT TE FSHATRAVE ZHAME, GRAMSH, KONJAT, DUSHK, THANASAJ, NJESIA ADMINISTRATIVE DUSHK, BASHKIA LUSHNJË
NENOBJEKTI	DETAJE TE PROJEKTIT
SHOQËRIA RAJONALE UJËSJELLËS KANALIZIME LUSHNJË SH.A.	
	
KONSULENTI INXHINIERIK:	"EBS" shpk
	

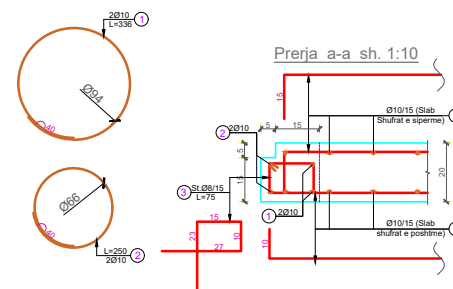
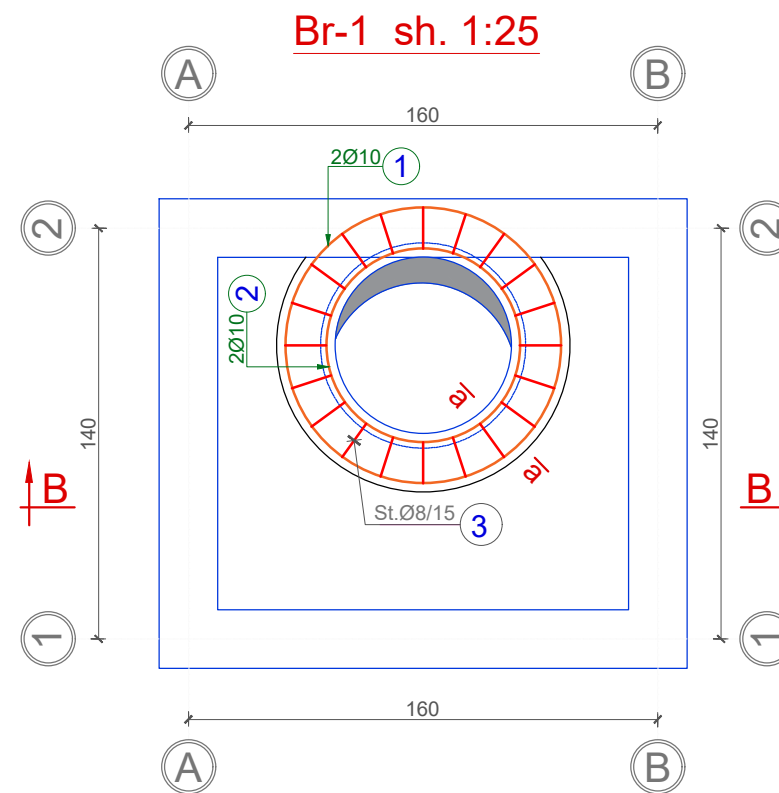
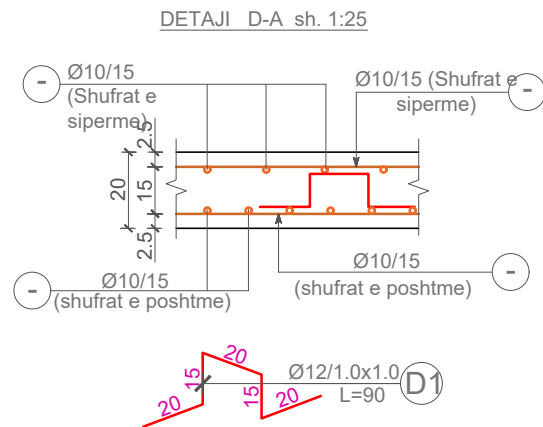
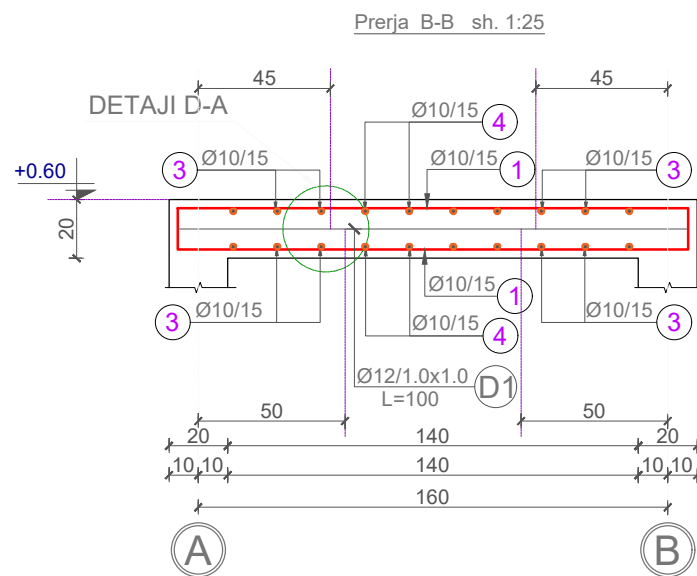


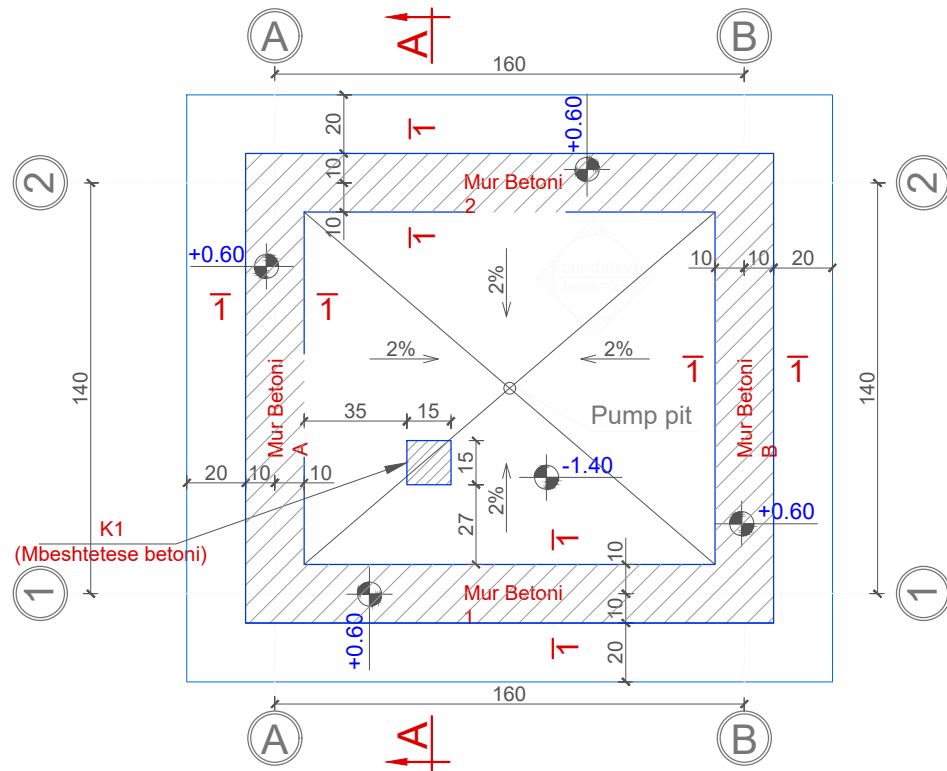


TABELA E SPECIFIKIMIT TE ARMATURES									
Lloji	Sasia	Poz.	d	l (cm)	cope	L (m)	Pesha/nj	Pesha /	TOTALI
Soleta ne +0.60 armimi i poshtem	1	1	10	220	5	11.00	0.617	6.78	6.78
		2	10	*100	8	8.00	0.617	4.93	4.93
		3	10	200	6	12.00	0.617	7.40	7.40
		4	10	*120	4	4.80	0.617	2.96	2.96
		D1	12	100	4	4.00	0.888	3.55	3.55
gjatesi mesatare									25.62
Soleta +0.60 armimi i siperm	1	1	10	220	5	11.00	0.617	6.78	6.78
		2	10	*100	8	8.00	0.617	4.93	4.93
		3	10	200	6	12.00	0.617	7.40	7.40
		4	10	*120	4	4.80	0.617	2.96	2.96
		gjatesi mesatare							

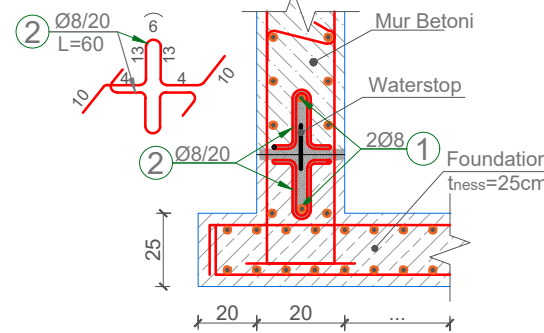
TABELA E SPECIFIKIMIT TE ARMATURES									
Lloji	Sasia	Poz.	d	l (cm)	cope	L (m)	Pesha/nj	Pesha	TOTALI
Br-1	1	1	10	336	2	6.72	0.617	4.14	4.14
		2	10	250	2	5.00	0.617	3.08	3.08
		3	8	75	20	15.00	0.395	5.92	5.92
									13.14

Shkurtor 2025	Projekti Zbatimi	Fabri Mabu		
Korrik 2025	Qelimi / dorazimi	Kontrolluar nga	Aprovuar nga	Zhënim/Pesëkrim
Përgatiti:	Prozicioni	Emri	Nr. Licensës	Firma
	Ing. Ndërtimi	Mirash NURÇIA		
	Ing. Hidroteknik	Fahri MAHO		
	Ing. Hidroteknik	Silva GJONAJ		
	Ing. Mekanik	Vladimir JOVANI		
	Ing. Gjeodet	Julian GJOKA		
	Ing. Elektrik	Besnik DERVISHI		
	Arkititekt	Besmir SERIANI		
Mirato:	Drejtuess Projekti	Fahri MAHO		
Botimi	Shkalla	Permasa e fletes		
1	1 : 50	A3(420x297mm)		
NUMRI I VIZATIMIT FU-LU-DU-P.L. A-09				
TITULLI I VIZATIMIT ARMIMI I SOLETES +0.60				
TITULLI I PROJEKTIT				
RRJETI I UJESJELLESIT TE FSHATRAVE ZHAME, GRAMSH, KONJAT, DUSHK, THANASAJ, NJESIA ADMINISTRATIVE DUSHK, BASHKIA LUSHNJË				
NENOBJEKTI: DETAJE TE PROJEKTIT				
SHOQËRIA RAJONALE UJËSJELLËS KANALIZIME LUSHNJË SH.A.				
				
KONSULENTI INZHINIERIK: "EBS" shpk				

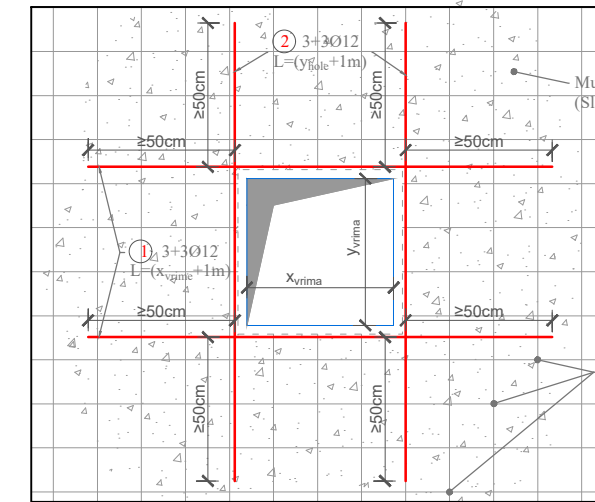
PLANI I THEMELIT NE KUOTEN -1.40, SH. 1:25



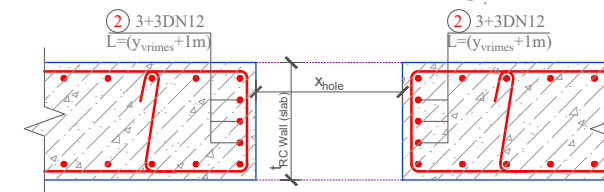
DETAJI D-1
Armim per mbrojtjen e Waterstop-it, Sh.1:25



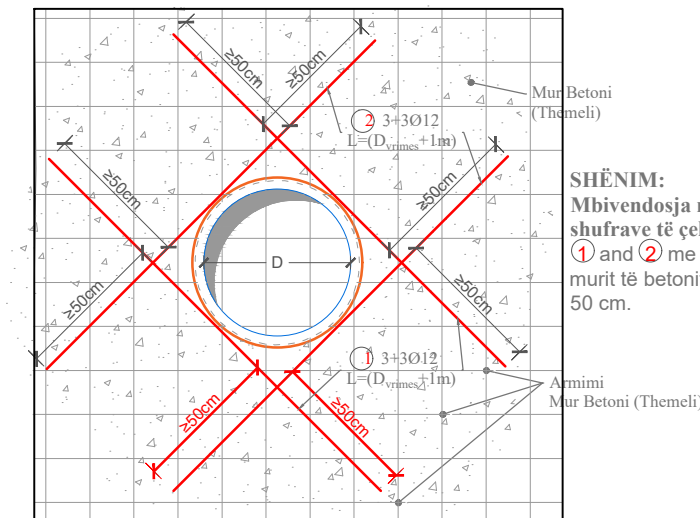
DETAJI TIP I HAPJEVE (VRIMË DREJTKËNDËSHE), SH. 1:25



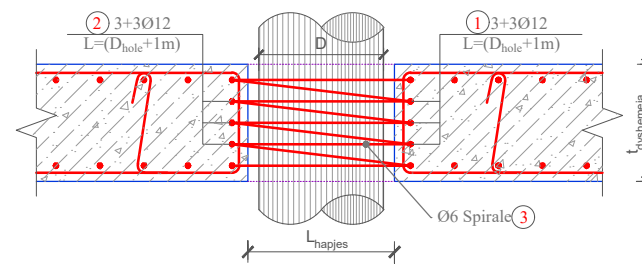
SHËNIM:
Mbivendosja minimale e shufrave të çelikut 1 dhe 2 me armaturën e murit të betonit ose të soletës: 50 cm.



DETAJI TIPIK I HAPJEVE (VRIMË RRETHORE) Sh. 1:25



SHËNIM:
Mbivendosja minimale e shufrave të çelikut 1 and 2 me armaturën e murit të betonit ose të soletës: 50 cm.



Mur Betoni A & B sh. 1:25

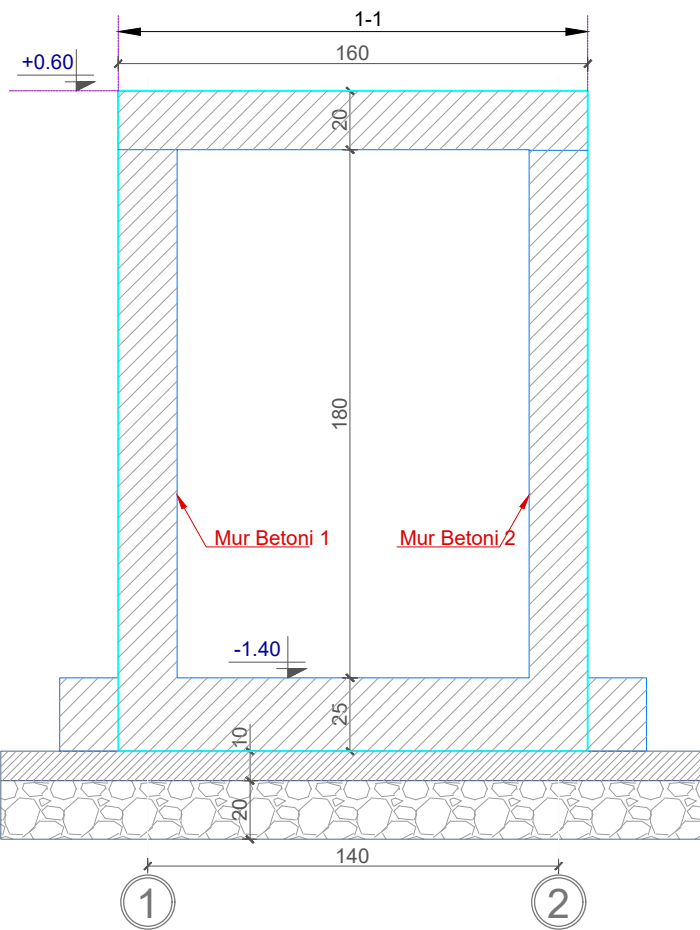


TABELA E SPECIFIKIMIT TE ARMATURES

Lloji	Sasia	Poz.	d	l (cm)	cope	L (m)	Pesha/nj	Pesha	TOTALI
D-1	1	1	8	1200	2	24.00	0.395	9.47	9.47
		2	8	60	60	36.00	0.395	14.21	14.21
									23.68

09	Shkurt 2025	Projekti Zbatimi	Fabri Mabu		
Resh	Korrik 2025	Qëllimi / dorëzimi	Kontrolluar nga	Aprovuar nga	Zhënim/Pershtetim
Përgatiti:	Prozicioni	Emri	Nr. Licencës	Firma	
	Ing. Nderim	Mirash NURÇIA			
	Ing. Hidroelektrik	Fahri MAHO			
	Ing. Hidroelektrik	Silva GJONAJ			
	Ing. Mekanik	Vladimir JOVANI			
	Ing. Gjeodet	Julian GJOKA			
	Ing. Elektrik	Besnik DERVISHI			
	Arhitekt	Besmir SERIANI			
Mirato:	Drejuesi Projekti	Fahri MAHO			
Botimi		Shkalla			Permasa e fletes
1					A3(420x297mm)

NUMRI I VIZATIMIT FU-LU-DU-PL A-05

TITULLI I VIZATIMIT ARMIMI I PLLAKES SE THEMELIT,PAMJA E MUREVE B/A

TITULLI I PROJEKTTI RRJETI I UJESJELLESIT TE FSHATRAVE ZHAME,GRAMSH, KONJAT,DUSHK,THANASAJ, NJESIA ADMINISTRATIVE DUSHK,BASHKIA LUSHNJË

NENOBJEKTI: DETAJE TE PROJEKTTIT

SHOQËRIA RAJONALE UJËSJELLËS KANALIZIME LUSHNJË SH.A.



KONSULENTI INXHINIERIK: "EBS" shpk

