

RAPORT MBI KUSHTET GJEOLIGO-INXHINIERIKE TE SHESHIT TE NDERTIMIT “RIKONSTRUKSIONI I RRUGES EGNATIA” BASHKIA KAVAJE.

**CEL.**

**0692061208**

**0695250337**

**Mail**

**[myrtoramazan2016@gmail.com](mailto:myrtoramazan2016@gmail.com)**

**[nitkacdedja@gmail.com](mailto:nitkacdedja@gmail.com)**

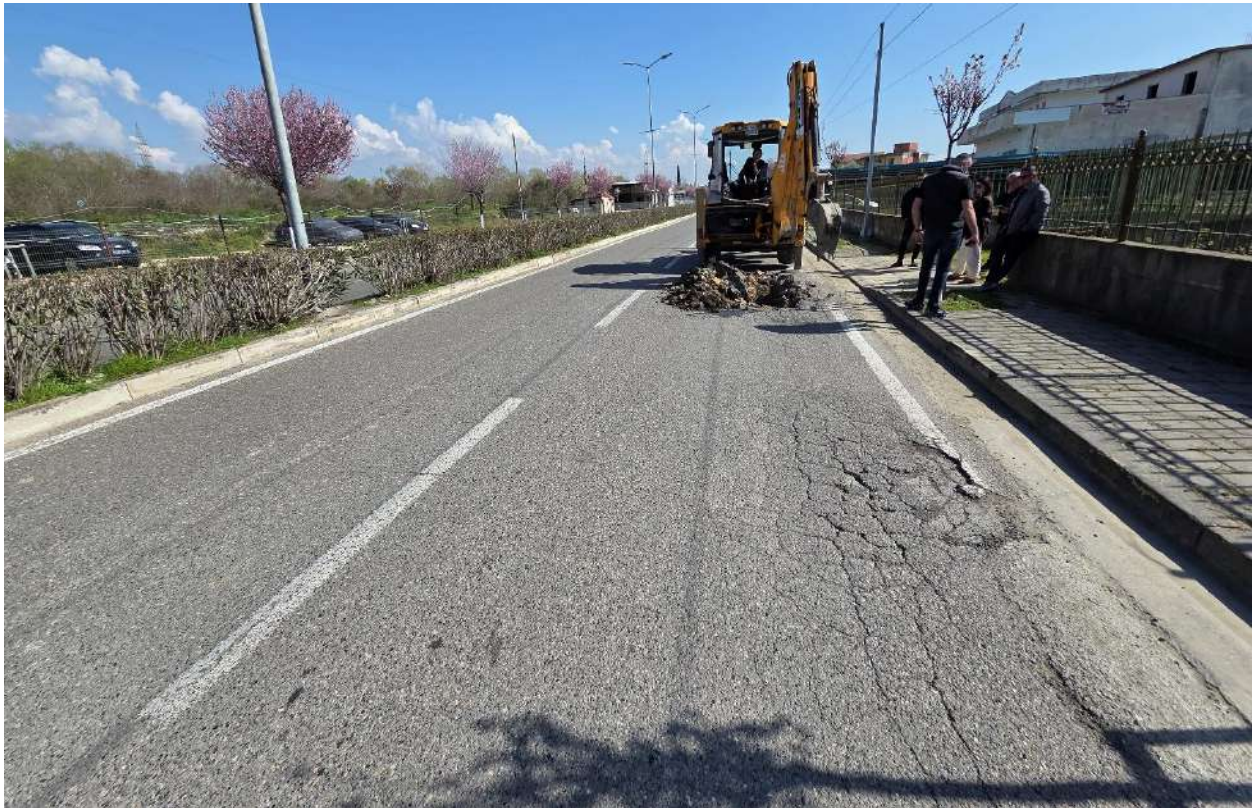
**LICENCAT**

**GJ: 0050/5**

**GJ: 0731/1**

**RAPORT**

**MBI KUSHTET GJEOLIGO-INXHINIERIKE TE SHESHIT TE “RIKONSTRUKSIONI I RRUGES EGNATIA” BASHKIA KAVAJE.**



**PUNUAN: ING: RAMAZAN MYRTO**

**ING: ARANIT KACDEDJA**

**POROSITESIT:**

**BASHKIA KAVAJE**

**TIRANE, MARS 2026**

## Permbajtja

|  |    |
|--|----|
| 1-HYRJE .....  | 3  |
| 2-VENDODHJA DHE RELIEVI I SHESHIT TE NDERTIMIT.....  | 3  |
| 3- NDERTIMI GJEOLOGJIK I ZONES KU ZHVILLOHET TRASEJA E RRUGES EGNATIA,NE<br>HYRJE TE QYTETIT TE KAVAJES..... | 5  |
| 3.3.1. Serravaliani ( $N_1^{2s}$ ).....  | 6  |
| 3.3.2 Tortoniani ( $N_1^{3t}$ ).....   | 7  |
| 3.3.3 Mesiniani ( $N_1^{3m}$ ).....  | 7  |
| 3.3.4 Plioceni ( $N_2$ ).....  | 8  |
| 3.3.5 Kuarternari ( $Q$ ).....   | 11 |
| 4 TEKTONIKA.....   | 13 |
| 5-PUNIMET FUSHORE.....   | 14 |
| 6-KUSHTET GJEOLIGO INXHINIERIKE TE AKSI RRUGORE.....   | 15 |
| 7-FOTO GJATE PUNIMEVE FUSHORE.....   | 17 |
| 8-KOLLONAT LITOLOGJIKE.....  | 21 |
| 9-PLANIMETRIA E GROPAVE TE KONTRROLLIT.....  | 23 |
| 10-PERFUNDIME DHE REKOMANDIME.....   | 27 |

## 1-HYRJE

Ky raport paraqet dhe jep vlersimin I kushteve gjeologo-inxhinierike te sheshit te ndertimit per **“RIKONSTRUKSION I RRUGES EGNATIA” BASHKIA KAVAJE**, qe eshte kryer nga “Konsulenca Gjeologjike,, me Ing. Ramazan Myrto dhe Ing. Aranit Kacdedja, me porosi te **“BASHKIA KAVAJE”**.

Qellimi i ketij studimi eshte marrja nje informacioni te plot mbi ndertimin gjeologjik, geomorfologji, hidrogjeologjik, procese fiziko-gjeologjike dhe vetit fiziko-mekanike te formacionit gjeologjik ku mbeshtete traseja e rruges Egnatia. Ky studimi eshte mbështetur ne 4 gropa te hapura, për gjate trases se rruges ekzistuse me thellësi 1.5m, jane marre kampione te dherave me strukture te prishur, ne formacionin gjeologjik ku mbeshtete traseja e rruges, ku jane analizuar ne laboratorin e mekanikes se dherave **“EKO GEOLAB & CHIMICA”**, mjaftushem per percaktimin e vetive fiziko-mekanike te dherave formacione qe perbejne bazamentin e ketij aksi rrugore. Per realizimin e ketij studimi, nga inxhinieret specialist eshte realizuar ne baze te nje programi: Rikonjucioni i kryer ne terren, vrojtimet fiziko-gjeologjike te fenomeneve si (cedime, carje, gropezime, modulime) per gjate trases se rruges ekzistuse, si dhe duke u mbeshtetur ne materialet arshivale. Krahas të dhënave të mësipërme janë shfrytëzuar hartat gjeologjike të Shqipërisë në shkallën 1:50000. Si dhe matja e nivelit te ujit nentoksore ne gropat e hapura ne se ekziston.

## 2-VENDODHJA DHE RELIEVI I SHESHIT TE NDERTIMIT.

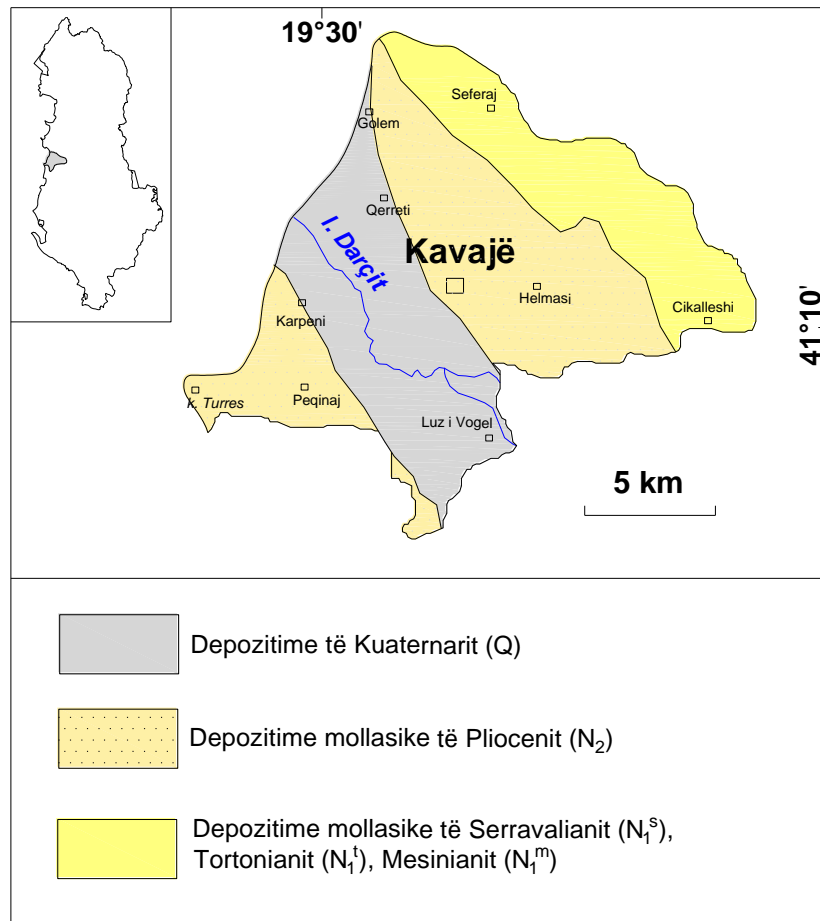
Aksi Rrugore i Egnatias eshte hyrja ne qytetin e Kavajes ka nje gjatesi rreth 1.4km, zhvillohet ne njesi geomorfologjike fushore. (shif foto nr-1)



1-Orthophoto te aksit te rruges Egnatia

### 3- NDERTIMI GJEOLGJIK I ZONES KU ZHVILLOHET TRASEJA E RRUGES EGNATIA,NE HYRJE TE QYTETIT TE KAVAJES.

Në territorin e Bashkisë së Kavajës dalin në sipërfaqe shkëmbinj mollasikë të neogjenit dhe depozitime të kuaternarit (figurë I.3; I.4). Territori i Bashkisë së Kavajës përfshihet në zonën e Depresionit Pranë-Adriatik (D.P.A) (Sh.Gj.Sh. 2002; 2008). Formacionet e Depresionit Pranë-Adriatik (D.P.A) janë depozitime mollasike dhe përgjithësisht shtrihen transgresivisht mbi formacionet e poshtështruara të zonës Jonike.

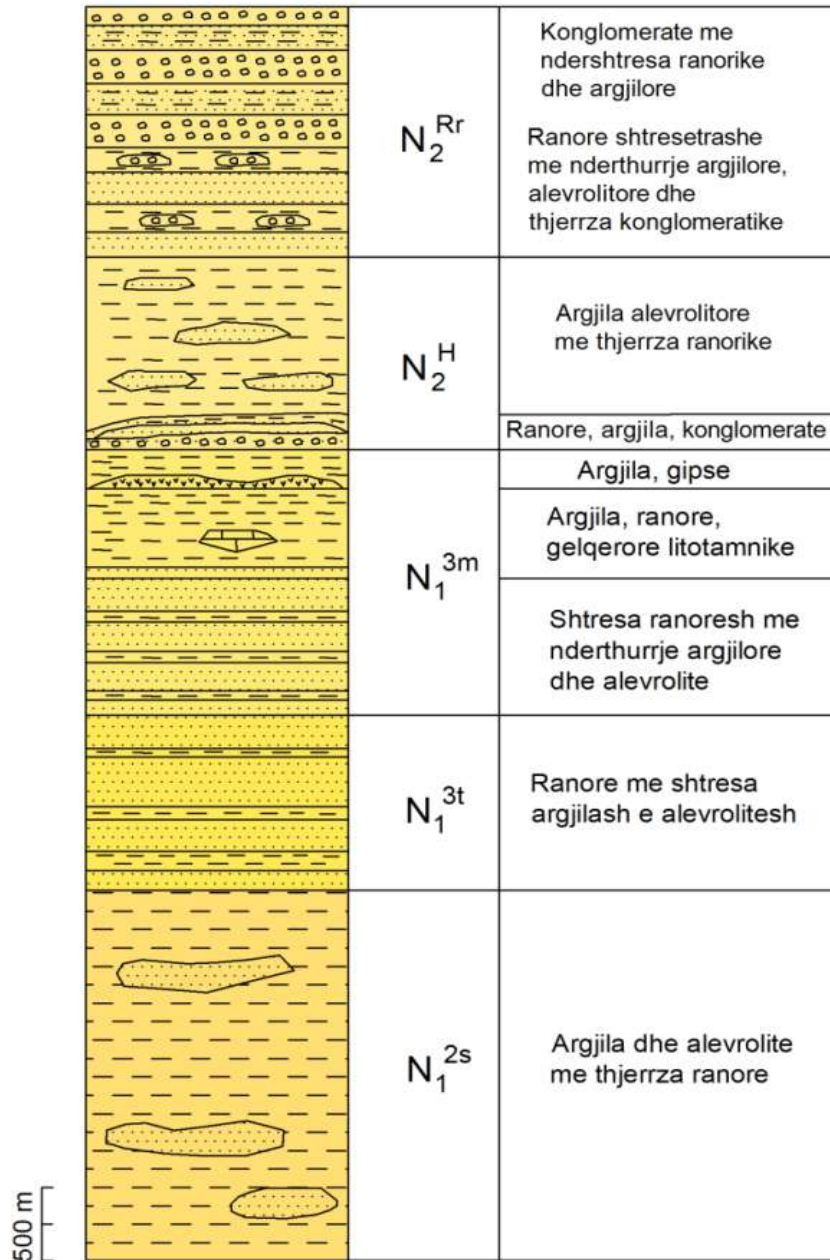


Figurë I.3. Hartë skematike e formacioneve gjeologjike në territorin e Bashkisë Kavajë.

Në depozitimet Miocenike (N<sub>1</sub>) në territorin e Bashkisë së Kavajës veçohen depozitimet e Serravalianit, Tortonianit dhe Mesinianit.

3.3.1. Serravaliani ( $N_1^{2s}$ )

Depozitimet e Serravalianit ( $N_1^{2s}$ ) përhapen në bërthamën antiklinale të Kavajës, në pjesën më lindore te territorit të Bashkisë së Kavajës. Përgjithësisht depozitimet e Serravalianit të Depresionit Pranë-Adriatik ndahen në tre pako litologjike që nga poshtë-lart janë:



**Figurë I.4. Kollona stratigrafike e depozitimeve të Depresionit Pranë-Adriatik (D.P.A) në territorin e Bashkisë së Kavajës.**

(a) argjila masive me thjerrza ranorike me makrofaunë dhe thjerrza gëlqerorësh litotamnikë. Prerja ka më tepër karakter argjilor, ku vihet re edhe shtimi i konkrecioneve gëlqerore-argjilore. Trashësia shkon deri në 500 m.

(b) argjila me ndërshtresa e thjerrza ranore dhe horizonte vithisëse. Argjilat paraqiten me ndërtim shtresor deri masiv, në mjaft raste alevrolitore. Ranorët kanë ndërtim thjerrzor të zgjatur, me trashësi deri 10 m. Trashësia është nga 400 m deri 1250 m.

(c) argjila dhe alevrolite me thjerrza ranore. Trashësia shkon deri 1750 m.

### 3.3.2 Tortoniani ( $N_1^{3t}$ )

Depozitimet e Tortonianit përgjithësisht vijojnë normalisht mbi ato të Serravalianit. Në territorin e Bashkisë së Kavajës, depozitimet e Tortonianit takohen në Seferaj, Golemas, Kryezi etj. Depozitimet e Tortonianit përgjithësisht ndahen në dy pako:

(a) ranorë me ndërshtresa të trasha argjilore dhe alevrolitore. Ranorët janë kompaktë, ngjyrë gri, hiri të çelët deri në bezhë, rrallë të murmë verdhacakë. Paraqiten kokrrizë ndryshëm, nga kokërr vogël deri në gravelitikë. Shpesh në tavan të shtresave ranore takohen copa makrofaune si kapakë ostreash, etj. Jo rrallë ranorët shfaqen edhe në trajtë thjerrzash. Argjilat paraqiten masive, ngjyrë gri të çelët deri të kaltër. Bankot e ostreave që vrojtohen mes argjilave kanë karakter thjerrzor, me trashësi 0.5-3 m. Trashësia 500-700 m.

(b) ranorë shtresë trashë, me ndërshtresa të holla argjilash e alevrolitesh. Në disa vende shfaqen dhe ndërshtresa gëlqerorësh litotamnikë. Trashësia 250-500 m.

Në hartën gjeologjike të Bashkisë Kavajë këto pako paraqiten të pandara, N13t (a+b).

### 3.3.3 Mesiniani ( $N_1^{3m}$ )

Depozitimet e Mesinianit vijojnë stratigrafikisht mbi ato të Tortonianit dhe përhapen gjerësisht në antiklinalin e Kavajës, monoklinalin e Thartorit, etj. Përgjithësisht veçohen katër pako që nga poshtë-lart janë:

(a) Pako ranoro-argjilore me ndërshtresa gëlqerorësh litotamnik. Ndërtimi i kësaj pakoje në mjaft rajone është i ngjashëm me atë të pjesës së sipërme të prerjes së Tortonianit. Trashësia është rreth 250 m.

(b) Pako ranoro-argjilore. Ranorët paraqiten në paketa të trasha në pjesën e poshtme dhe të holla në pjesën e sipërme. Takohen ndërshtresa argjilore. Trashësia është deri 800 m.

(c) Më sipër vendoset një pako argjilo-alevrolite. Argjilat paraqiten masive deri shtresore, ngjyrë gri në të kaltërt, alevrolitore. Alevrolitet paraqiten më kompaktë, me ngjyrë gri në bezhë. Në disa raste takohen edhe kristale gipsi. Trashësia 150-600 m.

(d) Në pjesën e sipërme të prerjes takohet pakoja e argjilave gipsmbajtëse (figurë I.5). Gipset parqiten si ndërshtresa ose në trajta thjerrzore mes argjilave. Rrallë takohen edhe thjerza ranorësh. Trashësia është rreth 500 m.



*Figurë I.5. Pakoja e argjilave gipsmbajtëse në depozitimet e Mesinianit në Mengaj, Kavajë.*

#### 3.3.4 Plioceni (N<sub>2</sub>)

Përhapet në pjesën perëndimore të kodrave të Kavajës dhe në kodrat e Kryevidhit. Depozitimet e Pliocenit ndahen në dy formacione kryesore: Helmasi (N21H) dhe Rrogozhina (N22RR) (figurë I.4; Hyseni 1995).

**Formacioni Helmasi (N21H)** ndërton bërthamën e strukturës antiklinale të Kryevidhit (figurë I.6, I.7) dhe ka përhapje të gjerë në pjesën perëndimore të kodrave të Kavajës, si në malin e Robit, Zikxhafaj, Helmes, Gjinek etj. Përbëhet nga tre pako litologjike që nga poshtë-lart janë:

a) Pako ranoro-konglomeratike e cila përfaqësohet në pjesën e poshtme nga depozitime ranoro-konglomeratike bazale. Konglomeratët shprehin fillimin e transgresionit të Pliocenit. Konglomeratet janë disi të çimentuar dhe të ndërthurrur me argjila e ranorë. Ranorët janë shtresorë, kokërrmëdhënj-kokërrmesëm, me ngjyrë gri në bezhë, disi kompaktë. Trashësia është 350-600 m. Ashtu si gjithë Plioceni në përbërjen petrografike kemi të bëjmë me zonën kuarcoro-feldshpatike.

b) Pako argjilo-ranore dhe alevrolito-ranore në të cilën kryesisht mbizotërojnë argjilat, të cilat janë jo shumë kompakte deri të buta. Ngjyra është hiri me përmbajtje material alevrolitor. Ranorët janë kryesisht thejrrzorë, të natyrës kanalore, me trashësi të thjerrzave 20-30 m e më shumë, kokrriz vogël – mesëm dhe kokërr mëdhënj. Trashësia është 600-1000 m.

c) Pako argjiloro-alevrolitike. Argjiloro-alevrolitet janë kompaktë, ngjyrë gri, hiri bezhë. Në brendësi të pakos takohen edhe thjerza të rralla ranorike. Në argjilat është karakteristikë thyerja guackore

deri ciflore e vende vende shtresore me përmbajtje makrofaune. Në brendësi të pakos takohen edhe thjerrza të rralla ranorike kanalore. Trashësia është 230-700 m.



***Figurë I.6. Formacioni Helmasi, pakoja argjilo-alevrolitike, N21H (c). Antiklinali i Kryevidhit, Peqinaj.***



***Figurë I.7. Formacioni Helmasi, pakoja argjilo-alevrolitike, N21H (c) dhe depozitime detare te kuarternarit (plazhet e sotme) ne rajonin e Karpenit.***

**Formacioni Rrogozhina (N<sub>2</sub><sup>2</sup>RR)** takohet ne krahet e antiklinalit te Kryevidhit si ne kepun e Turrës (figurë 1.8, 1.9), Bagojë, Beden etj. Takohet gjithashtu në pjesën më perëndimore të kodrave të Kavajës. Përgjithësisht ndahet në tre pako, ndër të cilat dy pakot e sipërme hartograhohen së bashku.

(a) Pako e ranorëve shtresë trashë me ndërthurje argjilore, alevrolitore dhe thjerza konglomeratike, N<sub>2</sub>RR(a) - ranorët janë masivë e shtresorë, kryesisht kokërr vegjël, kokërr mëdhenj dhe kanalorë. Ngjyra është gri në bezhë. Në brendësi të kësaj mase takojmë shtresa argjilore alevrolitore, gri të kaltra – gri me thjerza gravelitike. Trashësia në disa sektorë shkon deri 1500 m.

(b+c) Pakot konglomeratike me ndërshtresa ranorike e argjilore N<sub>2</sub>RR(b+c), - konglomeratët janë masivë me matriks ranor kokërr trashë. Ngjyra e kuqërremtë nga çimento hekuroro – karbonatike. Brenda konglomeratëve takojmë shtresa argjilo-alevrolitike dhe ranorike. Trashësia shkon deri 500 – 900 m, zakonisht rreth 300 m.



*Figurë 1.8. Depozitime të formacionit Rrogozhina, ne jug te kepit te Turrës.*



***Figurë I.9. Depozitime të formacionit Rrogozhina të copëtuara nga erozioni i dallgëve të detit, Kepi i Turrës (foto P. Naço).***

### *3.3.5 Kuaternari (Q)*

Në fushën e Kavajës depozitimet kuaternare kanë trashësi të konsiderueshme dhe zënë një sipërfaqe të madhe. Po ashtu depozitime kuaternare proluviale dhe koluviale takohen në rrzë të kodrave të Kryevidhit dhe të Kavajës.

Në depozitimet Kuaternare veçohen ato të Pleistocenit-Holocenit (Qp-h), Holocenit të Hershëm (Qh1) dhe Holocenit të Vonshëm (Qh2). Ato kanë gjenezë aluviale, proluviale, kënetore, detare, koluviale, deluviale.



*Figurë I.10. Depozime kënetore të Kuaternarit në sektorin midis Malit të Robit dhe Qerretit.*



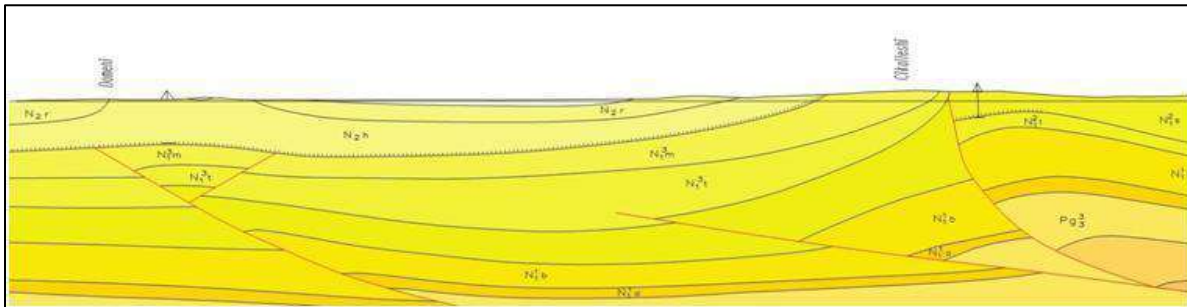
*Figurë I.11. Depozime detare të Holocenit të Vonshëm (plazhet e sotme) në rajonin e Qerretit.*

Në depozitimet e Pleistocen-Holocenit janë përfshirë depozitimet e fundit të shpatit të përbëra nga rëra, alevrite, argjila me copa shkëmbinjsh. Këto depozitime takohen në rrëzën lindore të kodrave të Kryevidhit. Po ashtu në depozitimet e Pleistocen-Holocenit janë përfshirë edhe depozitime të përziera aluviale-proluviale që takohen kryesisht në rrëzë të kodrave të Kavajës.

Në depozitimet e Holocenit të Hershëm (Qh1) janë përfshirë depozitime aluviale (argjila, alevrite, rëra, zhavorre) dhe depozitime kënetore (figurë I.10). Mes argjilave dhe alevriteve takohen shpesh thjerrza zhavorresh ujëmbajtëse. Depozitimet aluviale Holocenit të Hershëm (Qh1) kanë një trashësi deri 90 m. Në depozitimet e Holocenit të Vonshëm (Qh2) janë përfshirë depozitimet e shtratit të sotëm të lumenjve (zhavorre, rëra, alevrite, argjila, llum argjilor) dhe depozitimet detare (plazhet e sotme) që përbëhen kryesisht nga rëra (figurë I.11). Kane trashësi deri në 5 m.

#### 4 TEKTONIKA

Strukturat gjeologjike të rajonit në studim bëjnë pjesë në zonën e Depresionit Pranë-Adriatik. Depresioni Pranë-Adriatik përfaqëson një depresion paramalor, që vendoset mbi zonat e Sazanit, Jonike, Kruja dhe basenin e Adriatikut jugor (Sh.Gj.Sh. 2008). Në depozitimet molasike të Depresionit Pranë-Adriatik veçohen dy kate strukturore. Kati i poshtëm nis me formacionet transgresive të Serravalianit e të Tortonianit (Miocenit të Sipërm) mbi formacionet shlirore të zonës Jonike dhe mbi formacionet karbonatike e flishore të zonës së Krujës. Kati i sipërm strukturor Pliocenik fillon me formacionin transgresiv të Helmasit dhe përfundon me formacionin e Rrogozhinës.



**Figurë I.12. Profil gjeologjik Kalaja e Turrës/Domeni – Cikalleshi, ku dallohen antiklinali i Kryevidhit, sinklinali i Darçit, antiklinali i Kavajës. (sipas Hartës Gjeologjike të Shqipërisë 2002).**

Strukturat kryesore të Depresionit Pranë-Adriatik në rajonin në studim janë: antiklinali i Kavajës, sinklinali i Kryemëdhenjve, antiklinali Golemit, sinklinali i Darçit, antiklinali i Ballaj-Kryevidhit.

Antiklinali i Kavajës përfaqëson një strukturë të madhe molasike, të shoqëruar me tektonika hedhëse, në krahun perëndimor të tij. Kjo tektonikë e mbihedh Antiklinalin e Kavajës mbi

Sinklinalin e Darçit. Ne figurën (I.12) paraqitet një profil gjeologjik në territorin e Bashkisë Kavajë. Sinklinali i Darçit (sinklinali i Myzeqesë) ndërton një ultësirë pranë bregdetare, që ekziston si rezultat i një ekuilibri të vendosur midis detit dhe steresë, nën efektin e lëvizjeve tektonike ulëse-ngritëse, erozion-depozitimit dhe dinamikës së vijës bregdetare. Sado pak të prishet ky ekuilibër fillojnë e shfaqen probleme përgjatë vijës bregdetare, në marrëdhëniet e saj me sterenë. Konkretisht treva depressive e Myzeqesë komunikon me detin në sektorin Karpen – Golem. Përgjatë kësaj vije bregdetare, në sektorë të caktuar janë shfaqur tendenca të një bregdeti eroziv, dëshmi të regjimit në ulje të kësaj treve por dhe prishjeve të ekuilibrit det-stere (Naço etj. 2003).

Një situatë e tillë problematike është vënë re në plazhin e Qerretit, ku deti ka avancuar dhjetëra metra në drejtim të steresë. Antiklinali i Ballaj-Kryevidhit (një fragment i të cilit vendoset në pjesën perëndimore të rajonit në studim) është pjesë e trevës së rrudhosur Divjakë – Ballaj – Kryevidh – Durrës – Bishti i Pallës. Në përgjithësi këto struktura janë simetrike. Megjithatë nëpërmjet prerjeve sizmike të thellësive është konstatuar se këto struktura pozitive, në thellësi komplikohen e shoqërohen me tektonika hedhëse e kundërhedhëse të tipit lule dhe prapa hedhëse të evidentuara kryesisht në krahët perëndimorë dhe qendrorë të ngritjeve (Naço etj. 2003). Kjo dëshmon për karakterin hedhës në drejtim të perëndimit të regjimit tektonik të kësaj treve. Megjithatë ky varg strukturor rezulton më pak i hedhuri nga të gjithë vargjet e tjera të rajonit Tiranë – Durrës – Kavajë, duke dëshmuar për sensin e rrudhaformimit nga lindja në drejtim të perëndimit dhe se kjo trevë është në fillimet e strukturimit.

## 5-PUNIMET FUSHORE.

Realizimi e studimit gjeologo-inxhinierik te formacioneve qe mbeshtete traseja e rruges Egnatia jemi bazuar punimeve fushore ku jane perfshire mbledhja e informacionit paraprak te njohjes se zones se studimit. Te dhenat paraprake te rendesishme jane grumbulluar nga punimet e mepareshme gjeologo-inxhinierike te kryera ne zonen per rreth ketij aksi rrugor. Ky studim eshte mbështetur ne 4 gropa për gjate trases se rruges ekzistuse me gjatesi 1.4km, me thellësi 1.5m, pozicioni i te cilave tregohet ne planimetrin ne shkallen 1:1000 bashkangjitur raportit. Gropat jane kryer me fadrome, u kryen ne menyre te tille qe te merren kampione si dhe te sigurohet dalja e plot e kampionit dhe ne interval te caktuar te merren kampione me strukture te prishur.

## 6-KUSHTET GJEOLIGO INXHINIERIKE TE AKSI RRUGORE

Duke u bazuar në dokumentimin e kampionëve të nxjerra nga 4 gropat me thellesi nga 1.5m te kryera në kete aks rrugore dhe analizat laboratorike të kampioneve dhe në provat fushore, në kete aks janë veçuar 4 shtresa, nga te cilat 3 shtresa jane shtresat rruges ekzistuse dhe shtresa nr-4 eshte formacioni gjeologjik ku eshte mbeshtetur trupi i rruges eskzistuse, me përbërje litologjike dhe veti fiziko-mekanike të ndryshme. Pozicioni i tyre si në shtrirje ashtu dhe në thellësi jepet nëpërmjet kolonave gjeologo-litologjik ne shkallen vbertikale 1:100, qe i bashkangjiten raportit.

### **Nenshtresa nr.1**

Paketa e rruges asphalt binder+tapet (*Trashesia do paraqitet ne prerjen litologjike qe i bashkangjitet raportit*).

### **Nenshtresa nr. 2**

Perbehet nga stabilizant mali. (*Trashesia do paraqitet ne prerjen litologjike qe i bashkangjitet raportit*).

### **Nenshtresa nr. 3**

Perbehet nga material mbushes zhavore dhe cakull makinerie. (*Trashesia do paraqitet ne prerjen litologjike qe i bashkangjitet raportit*).

### **Shtresa nr. 4**

Trasea e rruges mbeshtetet mbi depozitime deluviale-lagunore te Kuaternarit, te perbere nga suargjila te mesme deri te renda, pluhurore, me ngjyr kafe me njolla hiri, me lageshti deri me shume lageshti, plastike e bute, pak e ngjeshur.

**Vetite fiziko-mekanike per kete shtresen nr.4 jane:**

#### **Perberja granulometrike**

|                          |       |
|--------------------------|-------|
| Fraksioni ranore.....    | 15.1% |
| Fraksioni pluhurore..... | 63.4% |
| Fraksioni argjilore..... | 21.5% |

RAPORT MBI KUSHTET GJEOLIGO-INXHINIERIKE TE SHESHIT TE NDERTIMIT “RIKONSTRUKSIONI I RRUGES EGNATIA” BASHKIA KAVAJE.

**Kufijte e attebergut**

|                                       |                         |
|---------------------------------------|-------------------------|
| Kufiri i siperm i plasticitetit.....  | 39.2%                   |
| Kufiri i poshtem i plasticitetit..... | 22.6%                   |
| Numri i plasticitetit.....            | 16.6%                   |
| Lageshtia natyrale.....               | 31.1%                   |
| Pesha specifike.....                  | 2.70gr/cm <sup>3</sup>  |
| Pesha vellimore.....                  | 1.90gr/cm <sup>3</sup>  |
| Pesha e skeletit.....                 | 1.45gr/cm <sup>3</sup>  |
| Konsistenca.....                      | 0.51                    |
| Koficenti i porozitetit.....          | 0.86                    |
| Poroziteti.....                       | 46.3%                   |
| Moduli i kompresionit.....            | 50 .0kg/cm <sup>2</sup> |
| Kohezioni.....                        | 0.15kg/cm <sup>2</sup>  |
| Kendi i ferkimit te brendeshem.....   | 13 <sup>0</sup>         |
| Ngarkesa e lejuar.....                | 1.4 kg/cm <sup>2</sup>  |
| CBR.....                              | 2                       |

## 7-FOTO GJATE PUNIMEVE FUSHORE



1-Foto gjate hapjes se gropes se kontrollit nr. 1



2-Foto nga grupa e kontrollit nr. 1

RAPORT MBI KUSHTET GJEOLIGO-INXHINIERIKE TE SHESHIT TE NDERTIMIT “RIKONSTRUKSIONI I RRUGES EGNATIA” BASHKIA KAVAJE.



3-Foto gjate hapjes se gropes se kontrollit nr. 2



4-Foto nga gropa e kontrollit nr. 2

RAPORT MBI KUSHTET GJEOLIGO-INXHINIERIKE TE SHESHIT TE NDERTIMIT “RIKONSTRUKSIONI I RRUGES EGNATIA” BASHKIA KAVAJE.



5-Foto gjate hapjes se gropes se kontrollit nr. 3



6-Foto nga gropa e kontrollit nr. 3

RAPORT MBI KUSHTET GJEOLIGO-INXHINIERIKE TE SHESHIT TE NDERTIMIT “RIKONSTRUKSIONI I RRUGES EGNATIA” BASHKIA KAVAJE.



7-Foto gjate hapjes se gropes se kontrollit nr. 4



8-Foto nga gropa e kontrollit nr. 4

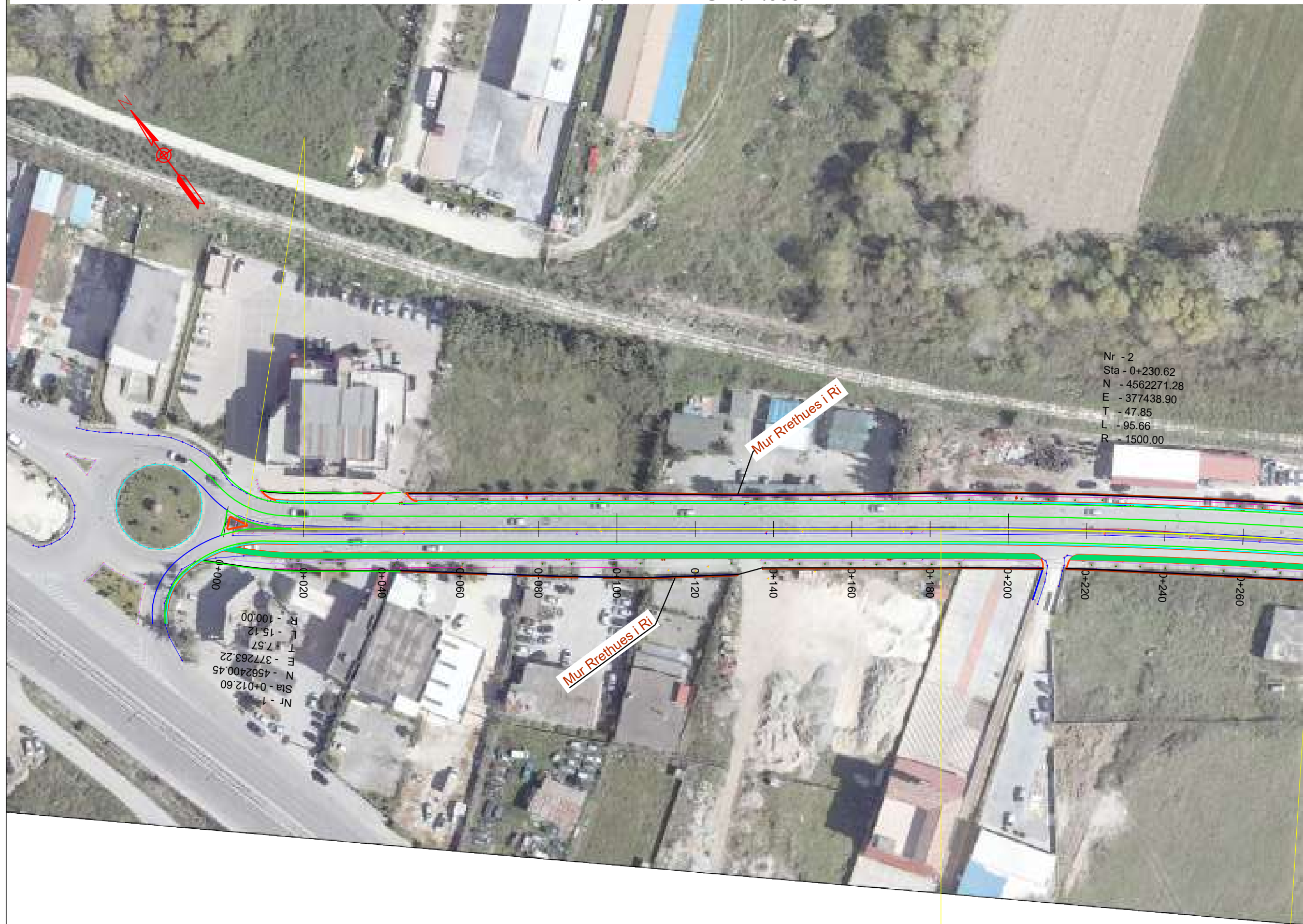
| OBJEKTI: "RIKONSTRUKSIONI I RRUGES EGNATIA" BASHKIA KAVAJE. |                          |                   |             |                           |                   |  | PUNUAN:<br>ENG. RAMAZAN MYRTO<br>ENG. ARANIT KACDEDJA |   |
|---|--------------------------|-------------------|-------------|---------------------------|-------------------|--|---|---|
| GROPA NR. 1   |                          | SHKALLA: 1:100    |             | KUOTA: 0.0M               |                   | KOORDINATAT: X:378078.5777<br>Y:4561743.7473 |   |   |
| INDEKSI GJEOLOGJIK  | THELLESIA E SHITRESES(M) | KUOTA E SHITRESES | NR.SHTRESES | TRASHESIA E SHITRESES (M) | MARJA E KAMPIONIT | NIVELI I UJIT(M)                             | SPT TEST  | PERSHKRIMI GJEOLOGO-LITOLOGJIK I SHITRESES  |
|   | 0.7                      |                   | 3           | 0.52                      |                   |  |   | Perbehret nga material mbushes zhavore dhe cakull makinerie.  |
|   | 1.5                      |                   | 4           | 0.8                       |                   |  |   | Trasea e rruges mbeshetet mbi depozitime deluviale-lagunore te Kuaternarit, te perbere nga suargjila te mesme, me ngjyr hiri, me shume lageshti, plastike e bute, pak e ngjeshur. |

| OBJEKTI: "RIKONSTRUKSIONI I RRUGES EGNATIA" BASHKIA KAVAJE. |                          |                   |             |                           |                   |  | PUNUAN:<br>ENG. RAMAZAN MYRTO<br>ENG. ARANIT KACDEDJA |   |
|---|--------------------------|-------------------|-------------|---------------------------|-------------------|--|---|---|
| GROPA NR. 2   |                          | SHKALLA: 1:100    |             | KUOTA: 0.0M               |                   | KOORDINATAT: X:377634.2213<br>Y:4562114.3210 |   |   |
| INDEKSI GJEOLOGJIK  | THELLESIA E SHITRESES(M) | KUOTA E SHITRESES | NR.SHTRESES | TRASHESIA E SHITRESES (M) | MARJA E KAMPIONIT | NIVELI I UJIT(M)                             | SPT TEST  | PERSHKRIMI GJEOLOGO-LITOLOGJIK I SHITRESES  |
|   | 0.45                     |                   | 3           | 0.29                      |                   |  |   | Perbehret nga material mbushes zhavore dhe cakull makinerie.  |
|   | 1.5                      |                   | 4           | 1.05                      |                   |  |   | Trasea e rruges mbeshetet mbi depozitime deluviale-lagunore te Kuaternarit, te perbere nga suargjila te mesme, me ngjyr hiri, me shume lageshti, plastike e bute, pak e ngjeshur. |

| OBJEKTI: "RIKONSTRUKSIONI I RRUGES EGNATIA" BASHKIA KAVAJE. |                           |                    |                |                            |                   |                  |          | PUNUAN:<br>ENG. RAMAZAN MYRTO<br>ENG. ARANIT KACDEDJA   |  |
|---|---------------------------|--------------------|----------------|----------------------------|-------------------|------------------|----------|---|--|
| GROPA NR. 3   |                           |                    | SHKALLA: 1:100 |                            |                   | KUOTA: 0.0M      |          | KOORDINATAT: X:377510.9198<br>Y:4562203.9957  |  |
| INDEKSI GJEOLGJIK   | THELLESIA E SHITRESSES(M) | KUOTA E SHITRESSES | NR. SHITRESSES | TRASHESIA E SHITRESSES (M) | MARJA E KAMPIONIT | NIVELI I UJIT(M) | SPT TEST | PERSHKRIMI GJEOLGJO-LITOLOGJIK I SHITRESSES   |  |
|   | 0.8                       |                    | 3              | 0.62                       |                   |                  |          | Perbehet nga material mbushes zhavore dhe cakull makineric.   |  |
|   | 1.5                       |                    | 4              | 0.7                        |                   |                  |          | Trasea e rruges mbeshtetet mbi depozitime deluviale-lagunore te Kuarternarit, te perbere nga suargjila te mesme, me ngjyr hiri, me shume lageshti, plastike e bute, pak e ngjeshur. |  |

| OBJEKTI: "RIKONSTRUKSIONI I RRUGES EGNATIA" BASHKIA KAVAJE. |                           |                    |                |                            |                   |                  |          | PUNUAN:<br>ENG. RAMAZAN MYRTO<br>ENG. ARANIT KACDEDJA   |  |
|---|---------------------------|--------------------|----------------|----------------------------|-------------------|------------------|----------|---|--|
| GROPA NR. 4   |                           |                    | SHKALLA: 1:100 |                            |                   | KUOTA: 0.0M      |          | KOORDINATAT: X:378015.6741<br>Y:4561782.1135  |  |
| INDEKSI GJEOLGJIK   | THELLESIA E SHITRESSES(M) | KUOTA E SHITRESSES | NR. SHITRESSES | TRASHESIA E SHITRESSES (M) | MARJA E KAMPIONIT | NIVELI I UJIT(M) | SPT TEST | PERSHKRIMI GJEOLGJO-LITOLOGJIK I SHITRESSES   |  |
|   | 0.7                       |                    | 3              | 0.52                       |                   |                  |          | Perbehet nga material mbushes zhavore dhe cakull makineric.   |  |
|   | 1.5                       |                    | 4              | 0.8                        |                   |                  |          | Trasea e rruges mbeshtetet mbi depozitime deluviale-lagunore te Kuarternarit, te perbere nga suargjila te mesme, me ngjyr hiri, me shume lageshti, plastike e bute, pak e ngjeshur. |  |

# PLANIMETRIA SH. 1:000



Shënime Teknike:

Porositës:  
BASHKIA KAVAJË

Përfitues:  
BASHKIA KAVAJË



Projektues:

Shoqëria "FTA Studio" shpk

Adresa: Tiranë  
Cel: + 355 69 56 47 337  
Email: [fejzotarba@gmail.com](mailto:fejzotarba@gmail.com)  
Email: [ftastudio@yahoo.com](mailto:ftastudio@yahoo.com)



Titulli i Kontratës:

Objekti: Studim-Projektim  
"Rikonstruksioni i Rrugës Egnatia",  
Bashkia Kavajë.

Titulli i Projektit:

Objekti: Studim-Projektim  
"Rikonstruksioni i Rrugës Egnatia",  
Bashkia Kavajë.

Pozicioni i Projektit:

Bashkia Kavajë

Emërtimi i Vizatimit:  
Planimetria e Gropave te  
Kontrollit per Gjeologjine

Përshkrimi i Fazës:

Projekt Zbatimi

Shkalla: 1:1000

Numri i Fletës:

Viti: 2026

**Nr-7**

VULA:

PLANIMTRIA SH. 1:1000



Shënime Teknike:

Porositës:  
BASHKIA KAVAJË

Përfitues:  
BASHKIA KAVAJË



Projektues:

Shoqëria "FTA Studio" shpk  
Adresa: Tiranë  
Cel: + 355 69 56 47 337  
Email: fejtortarba@gmail.com  
Email: ftastudio@yahoo.com



Titulli i Kontratës:

Objekti: Studim-Projektim  
"Rikonstruksioni i Rrugës Egnatia",  
Bashkia Kavajë.

Titulli i Projektit:  
Objekti: Studim-Projektim  
"Rikonstruksioni i Rrugës Egnatia",  
Bashkia Kavajë.

Pozicioni i Projektit:  
Bashkia Kavajë

Emërtimi i Vizatimit:  
Planimetria e Gropave te  
Kontrollit per Gjeologjine

Përshkrimi i Fazës:  
Projekt Zbatimi

Shkalla:1:1000

Numri i Fletës:

Viti: 2026

Nr-8

VULA:

PLANIMTRIA SH. 1:1000



Shënime Teknike:

Porositës:  
BASHKIA KAVAJË

Përfitues:  
BASHKIA KAVAJË



Projektues:

Shoqëria "FTA Studio" shpk

Adresa: Tiranë  
Cel: + 355 69 56 47 337  
Email: fejzotarba@gmail.com  
Email: ftastudio@yahoo.com



Titulli i Kontratës:

Objekti: Studim-Projektim  
"Rikonstruksioni i Rrugës Egnatia",  
Bashkia Kavajë.

Titulli i Projektit:

Objekti: Studim-Projektim  
"Rikonstruksioni i Rrugës Egnatia",  
Bashkia Kavajë.

Pozicioni i Projektit:

Bashkia Kavajë

Emërtimi i Vizatimit:  
Planimetria e Gropave te  
Kontrollit per Gjeologjine

Përshkrimi i Fazës:

Projekt Zbatimi

Shkalla: 1:1000

Numri i Fletës:

Viti: 2026

Nr-9

VULA:

PLANIMETRIA SH. 1:1000



Shënime Teknike:

Porositës:  
BASHKIA KAVAJË

Përfitues:  
BASHKIA KAVAJË



Projektues:

Shoqëria "FTA Studio" shpk

Adresa: Tiranë  
Cel: + 355 69 56 47 337  
Email: fejtartarba@gmail.com  
Email: ftastudio@yahoo.com



Titulli i Kontratës:

Objekti: Studim-Projektim  
"Rikonstruksioni i Rrugës Egnatia",  
Bashkia Kavajë.

Titulli i Projektit:

Objekti: Studim-Projektim  
"Rikonstruksioni i Rrugës Egnatia",  
Bashkia Kavajë.

Pozicioni i Projektit:

Bashkia Kavajë

Emërtimi i Vizatimit:  
Planimetria e Gropave te  
Kontrollit per Gjeologjine

Përshkrimi i Fazës:

Projekt Zbatimi

Shkalla: 1:1000

Numri i Fletës:

Viti: 2026

**Nr-10**

VULA:

# PLANIMETRIA SH. 1:1000



Shënime Teknike:

Porositës:  
BASHKIA KAVAJË

Përfitues:  
BASHKIA KAVAJË



Projektues:

Shoqëria "FTA Studio" shpk

Adresa: Tiranë  
Cel: + 355 69 56 47 337  
Email: [fejzotarba@gmail.com](mailto:fejzotarba@gmail.com)  
Email: [ftastudio@yahoo.com](mailto:ftastudio@yahoo.com)



Titulli i Kontratës:

Objekti: Studim-Projektim  
"Rikonstruksioni i Rrugës Egnatia",  
Bashkia Kavajë.

Titulli i Projektit:

Objekti: Studim-Projektim  
"Rikonstruksioni i Rrugës Egnatia",  
Bashkia Kavajë.

Pozicioni i Projektit:

Bashkia Kavajë

Emërtimi i Vizatimit:  
Planimetria e Gropave te  
Kontrollit per Gjeologjine

Përshkrimi i Fazës:

Projekt Zbatimi

Shkalla: 1:1000

Numri i Fletës:

Viti: 2026

**Nr-11**

VULA:

## 10-PERFUNDIME DHE REKOMANDIME

**Duke u mbeshtetur ne materialin faktik te grumbulluar gjate studimit arrijme ne konkluzionet e meposhtme:**

- 1. Traseja e rruges mbeshtetej mbi depozitimet deluviolle-lagunore te Kuaternarit, me veti fiziko-mekanike te dobta.**
- 2. Gropat jane hapur me fadrome nga materiali i xjerre nga germimi jane marre kampione per analiza ne laboratorike ku jane nxjerre tregusit fiziko-mekanik te formacionit gjeologjike ku mbeshtete tresaeja e rruges.**
- 3. Niveli i ujit nentokesore nuk eshte takuar deri ne thellesine e kryerjes se germimit, por nuk perjashtohet mundesia ne periudha e reshje niveli i ujit nentokesore ngrihet deri afer siperfaqes.**
- 4. Ne kete segment rrugor me gjatesi 1.4km, verehen demtime te trupit te rruges ne siperfaqen e niveletes: si cedime, carje dhe nodulime. Shkaku i ketyre fenomeneve negative eshte per shkak se nuk jane marre parasysh, ndertimi gjeologjik i bazamentit ku mbeshtetet traseja e rruges ekzistuese si dhe kalimi i nje trafiku me ngarkesa te renda.**
- 5. Mbeshtetur ne studimin gjeologjik rezulton se formacionet gjeologjike ku mbeshtet trupi i rruges, kane veti te dobta fiziko-mekanike. Te kihet parasysh gjate projektimit perdorimi i shtreses se gjeotekstilit dhe per nenbazen e trupit te rruges te hidhet nje shtrese zhavorri ose cakulli.**
- 6. Nga te dhenat e punimeve te kryera rezulton se nenshtresat e rruges kanë përberje litologjike dhe trashesi jo uniforme, gje që është një ndër shkaqet që ka shkaktuar çedime dhe çarje të rruges, si dhe shtresat asfaltike te vjetruara/amortizuara.**

- 7. Formacioni gjeologjik që mbeshetet traseja e rruges karakterizohet nga veti të dobta fiziko-mekanike, gje cila duhet mare ne konsiderate gjate hartimit te projektit.**