

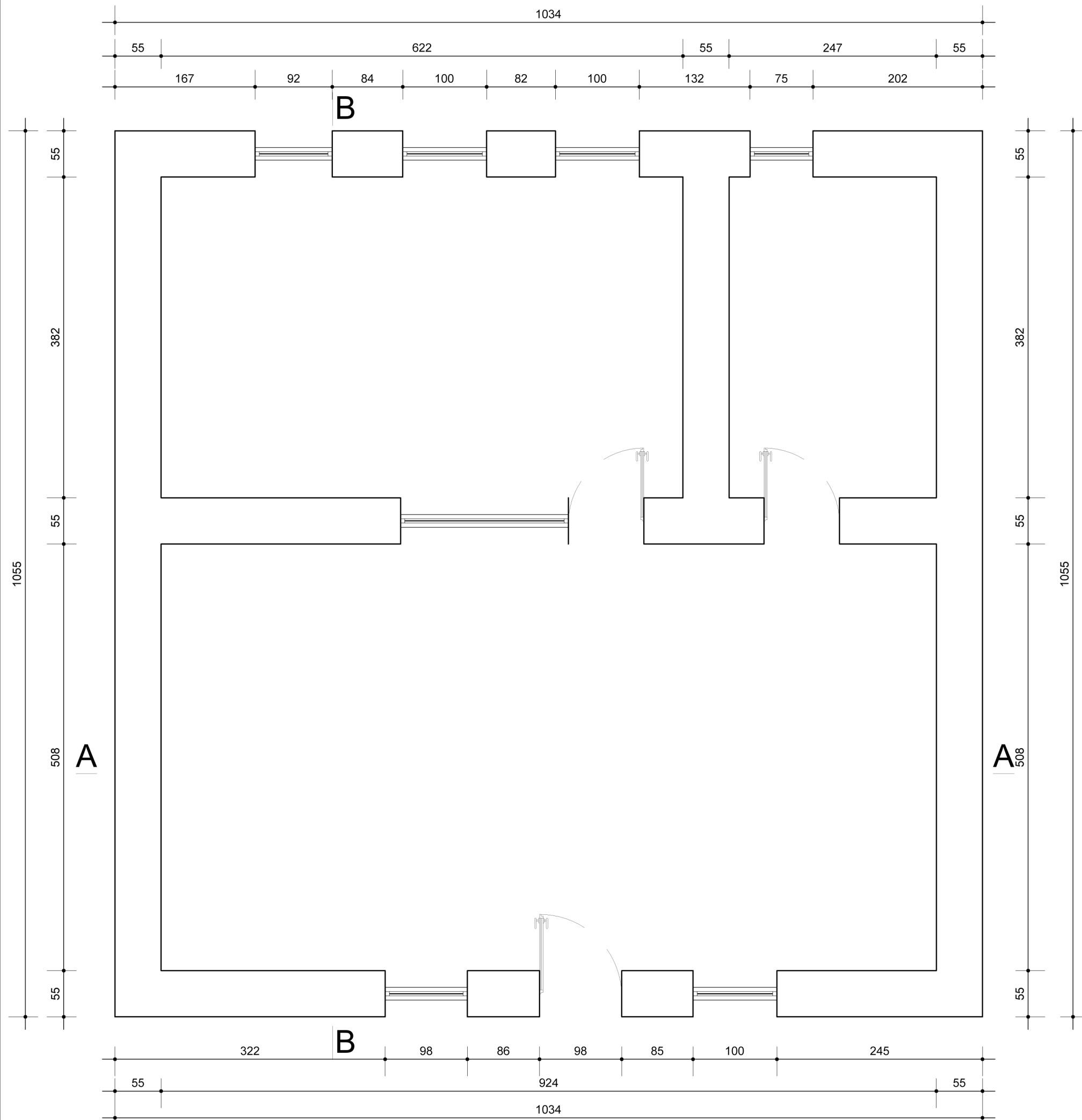
PROJEKT ZBATIMI

OBJEKT: KOPESHT METOQ, SARANDE.

Nr	Emertimi i Fletes
K-00	LISTA E FLETEVE
K-01	PLANIMETRIA E KATIT PERDHE EGZISTUES
K-02	PRERJE TERTHORE a-a E GODINES EGZISTUESE
K-03	PRERJE TERTHORE b-b E GODINES EGZISTUESE
K-04	PAMJA BALLORE E GODINES EGZISTUESE
K-05	SOLETA EKZISTUESE
K-06	PLANIMETRIA E THEMELIT EKZISTUES
K-07	PLANI I PERFORCIMIT TE MUREVE
K-08	PLANI I PERFORCIMIT TE DYSHEMESE
K-09	DETAJE I PERFORCIMIT TE MUREVE
K-10	DETAJE TE PERFORCIMIT TE SOLETES EKZISTUESE
K-11	DETAJ I HIDROIZOLIMIT TE TARRACES

Emertimi i Projektit : Projekt Zbatimi		FORMATI: A3	No. K-00
Objekti: OBJEKT 1 KAT, KOPESHT METOQ	ARKITEKT		
Emertimi : LISTA E FLETEVE	ARKITEKT		
Vendodhja : METOQ SARANDE	KONSTRUKTOR ALTIN BIDAJ	Lic. K.2034/1	
Faza : Projekt Perforcimi Strukturor	KONSTRUKTOR MARJQ HYSENLLIU	Lic. K.2496	
	PERPUNQI		

PLANIMETRIA EKZISTUESE E KATIT PERDHE shk. 1:75



SHENIME TEKNIKE:

- PROJEKTI ESHTË PUNUAR MBI PLANIMETRI DHE MATJE TE KRYERA NE VEND NGA GRUPI I PROJEKTIMIT
- PERPARA FILLIMIT TE PUNIMEVE TE GJITHA PERMASAT E DHENA TE VERIFIKOHEN NE VEND
- PER CDO PAQARTESI NE LIDHJE ME DIMENSIONIMET E ELEMENTEVE STRUKTURALE TE KONTAKTOHET ME GRUPIN E PROJEKTIMIT
- PROJEKTI KONSTRUKTIV TE ZBATOHET SE BASHKU ME PROJEKTET MEKANIKE DHE ELEKTRIKE DHE TE GJITHA HAPJET/CARJET E ELEMENTEVE KONSTRUKTIVE DUHET TE VERIFIKOHEN DHE KONTROLLOHEN ME VIZATIMET E PROJEKTEVE TE TE GJITHA DISIPLINAVE.

Emertimi i Projektit : Projekt Zbatimi		FORMATI: A3	No. K-01
Objekti: OBJEKT 1 KAT, KOPESHT METOQ	ARKITEKT		
Emertimi : PLANIMETRIA E KATIT PERDHE	ARKITEKT		
Vendodhja : METOQ SARANDE	KONSTRUKTOR ALTIN BIDAJ	Lic. K.2034/1	
Faza : Projekt Perforcimi Strukturor	KONSTRUKTOR MARJO HYBENLLIU	Lic. K.2496	
	PERPUNQI		

PRERJA A-A E GODINES EGZISTUESE shk 1:50

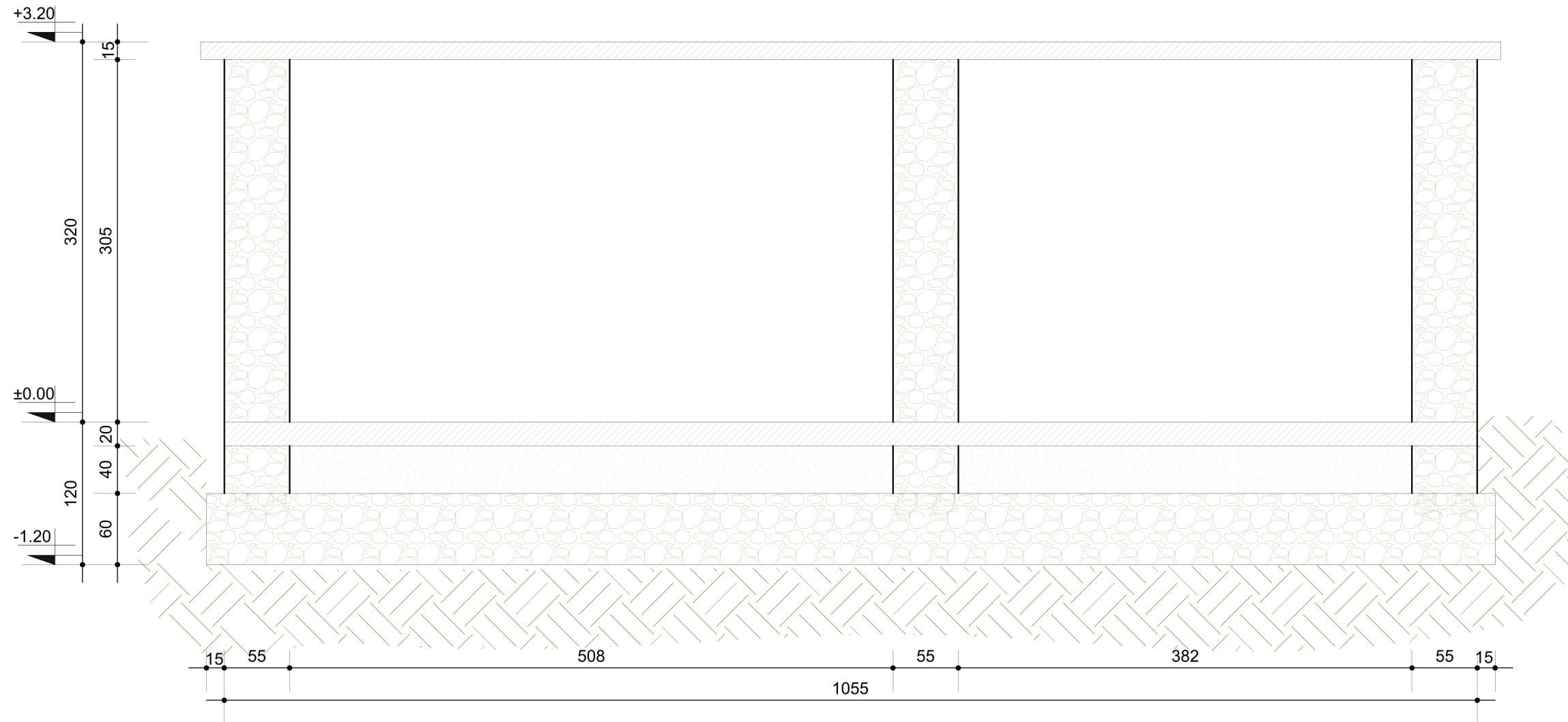


SHENIME TEKNIKE:

- PROJEKTI ESHTË PUNUAR MBI PLANIMETRI DHE MATJE TE KRYERA NE VEND NGA GRUPI I PROJEKTIMIT
- PERPARA FILLIMIT TE PUNIMEVE TE GJITHA PERMASAT E DHENA TE VERIFIKOHEN NE VEND
- PER CDO PAQARTESI NE LIDHJE ME DIMENSIONIMET E ELEMENTEVE STRUKTURALE TE KONTAKTOHET ME GRUPIN E PROJEKTIMIT
- PROJEKTI KONSTRUKTIV TE ZBATOHET SE BASHKU ME PROJEKTET MEKANIKE DHE ELEKTRIKE DHE TE GJITHA HAPJET/CARJET E ELEMENTEVE KONSTRUKTIVE DUHET TE VERIFIKOHEN DHE KONTROLLOHEN ME VIZATIMET E PROJEKTEVE TE TE GJITHA DISIPLINAVE.

Emertimi i Projektit : Projekt Zbatimi	FORMATI: A3	No: K-02
Objekti: OBJEKT 1 KAT, KOPESHT METOQ	ARKITEKT	
Emertimi : PRERJA A-A	ARKITEKT	
Vendodhja : METOQ SARANDE	KONSTRUKTOR ALTIN BIDAJ	Lic. K.2034/1
Faza : Projekt Perforcimi Strukturor	KONSTRUKTOR MARJQ HYSENLLIU	Lic. K.2496
	PERPUNDI	

PRERJA B-B E GODINES EGZISTUESE shk 1:50

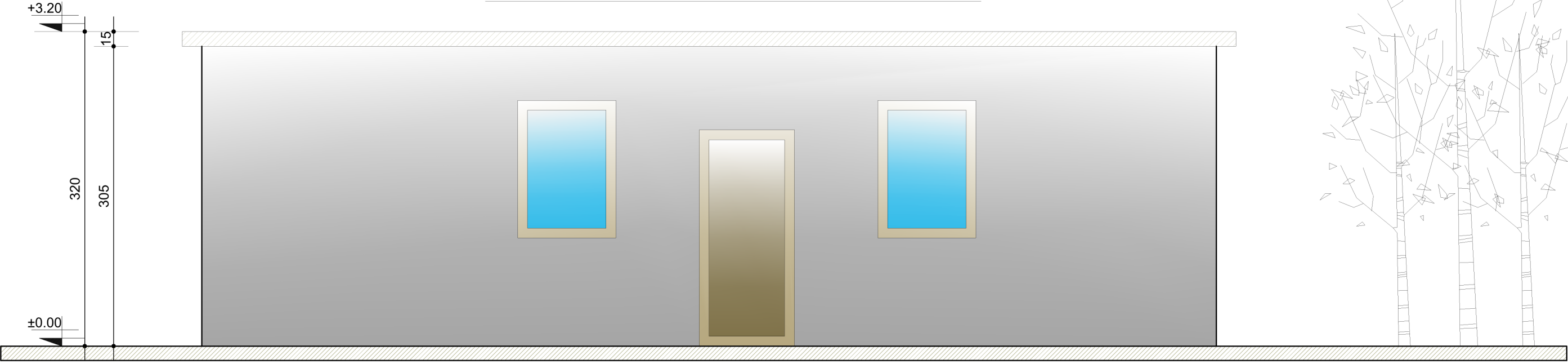


SHENIME TEKNIKE:

- PROJEKTI ESHTË PUNUAR MBI PLANIMETRI DHE MATJE TE KRYERA NE VEND NGA GRUPI I PROJEKTIMIT
- PERPARA FILLIMIT TE PUNIMEVE TE GJITHA PERMASAT E DHENA TE VERIFIKOHEN NE VEND
- PER CDO PAQARTESI NE LIDHJE ME DIMENSIONIMET E ELEMENTEVE STRUKTURALE TE KONTAKTOHET ME GRUPIN E PROJEKTIMIT
- PROJEKTI KONSTRUKTIV TE ZBATOHET SE BASHKU ME PROJEKTET MEKANIKE DHE ELEKTRIKE DHE TE GJITHA HAPJET/CARJET E ELEMENTEVE KONSTRUKTIVE DUHET TE VERIFIKOHEN DHE KONTROLLOHEN ME VIZATIMET E PROJEKTEVE TE TE GJITHA DISIPLINAVE.

Emertimi i Projektit : Projekt Zbatimi	FORMATI: A3	No: K-03
Objekti: OBJEKT 1 KAT, KOPESHT METOQ	ARKITEKT	
Emertimi : PRERJA B-B	ARKITEKT	
Vendodhja : METOQ SARANDE	KONSTRUKTOR ALTIN BIDAJ	Lic: K.2034/1
Faza : Projekt Perforcimi Strukturor	KONSTRUKTOR MARJQ HYSENLLIU	Lic: K.2496
	PERPLINDI	

PAMJE E GODINES EGZISTUESE shk 1:50

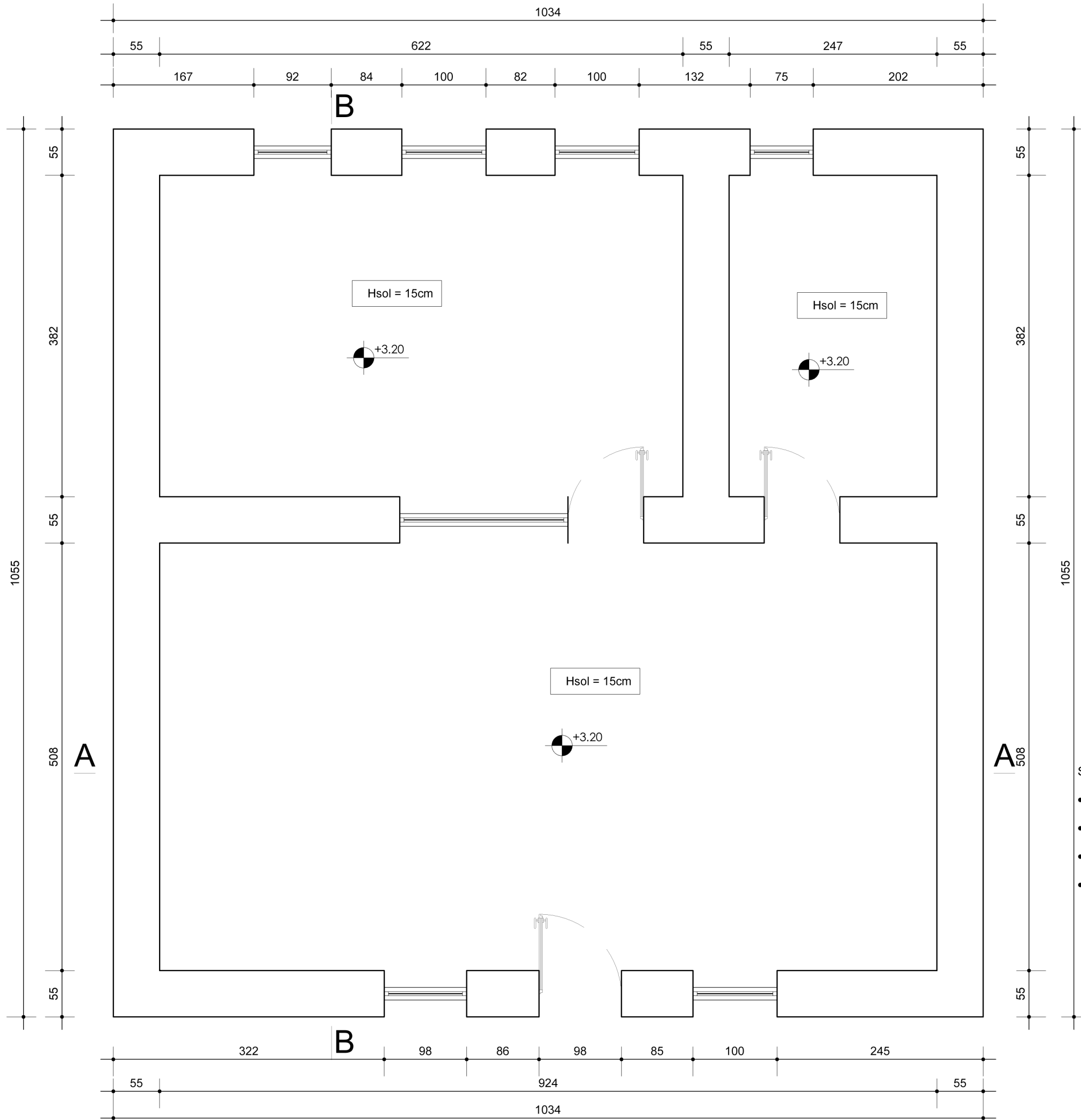


SHENIME TEKNIKE:

- PROJEKTI ESHTË PUNUAR MBI PLANIMETRI DHE MATJE TE KRYERA NE VEND NGA GRUPI I PROJEKTIMIT
- PERPARA FILLIMIT TE PUNIMEVE TE GJITHA PERMASAT E DHENA TE VERIFIKOHEN NE VEND
- PER CDO PAQARTESI NE LIDHJE ME DIMENSIONIMET E ELEMENTEVE STRUKTURALE TE KONTAKTOHET ME GRUPIN E PROJEKTIMIT
- PROJEKTI KONSTRUKTIV TE ZBATOHET SE BASHKU ME PROJEKTET MEKANIKE DHE ELEKTRIKEDHE TE GJITHA HAPJET/CARJET E ELEMENTEVE KONSTRUKTIVE DIHET TE VERIFIKOHEN DHE KONTROLLOHEN ME VIZATIMET E PROJEKTEVE TE TE GJITHA DISIPLINAVE.

Emertimi i Projektit : Projekt Zbatimi	FORMATI: A3	No. K-04
Objekti: OBJEKT 1 KAT, KOPESHT METOQ	ARKITEKT	
Emertimi : PAMJA E OBJEKTIT	ARKITEKT	
Vendodhja : METOQ SARANDE	KONSTRUKTOR ALTIN BIDAJ	Lic. K.2034/1
Faza : Projekt Perforcimi Strukturor	KONSTRUKTOR MARJQ HYSENLLIU	Lic. K.2496
	PERPUNDI	

PLANIMETRIA EKZISTUESE E SOLETES shk. 1:75

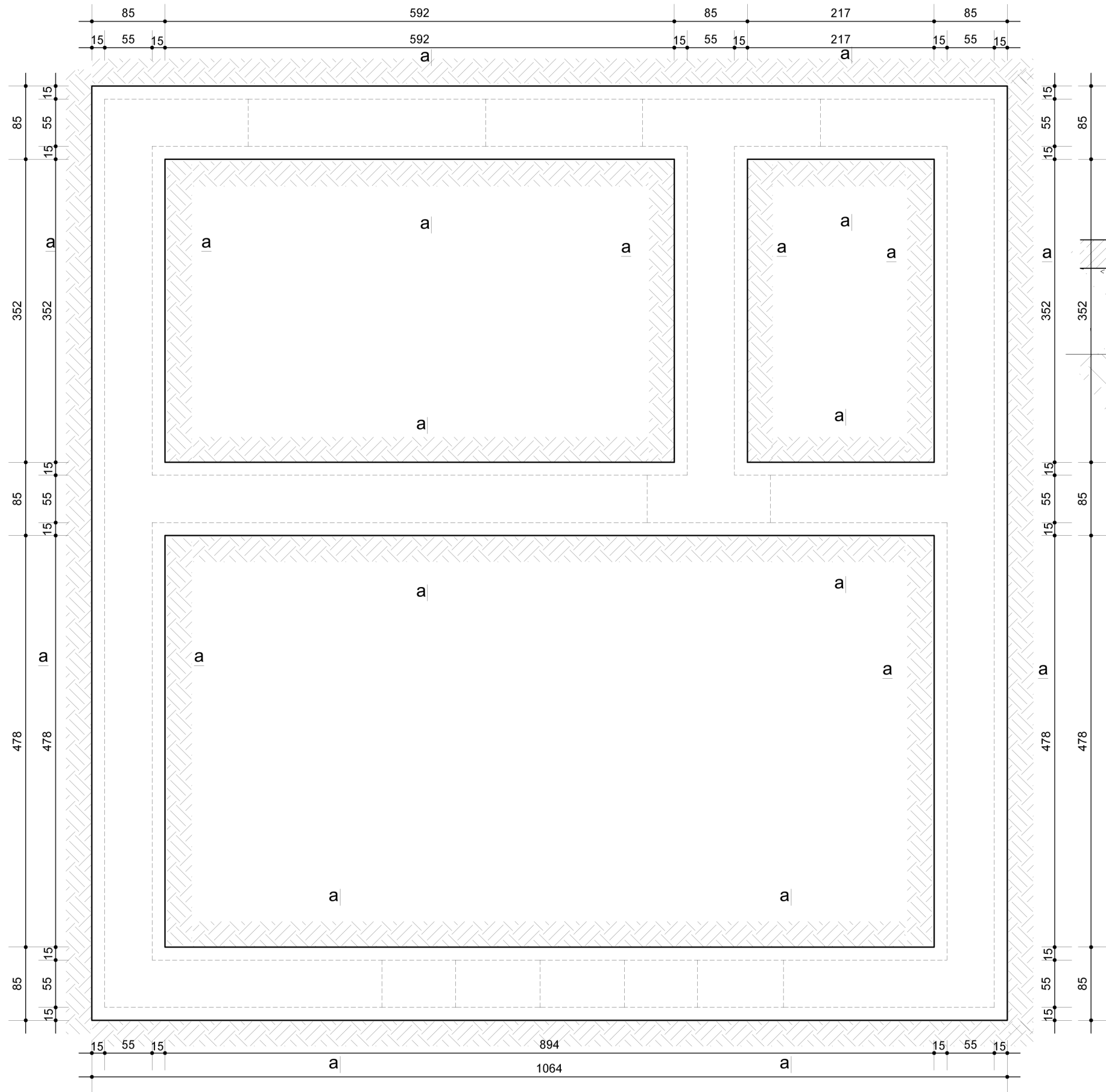


SHENIME TEKNIKE:

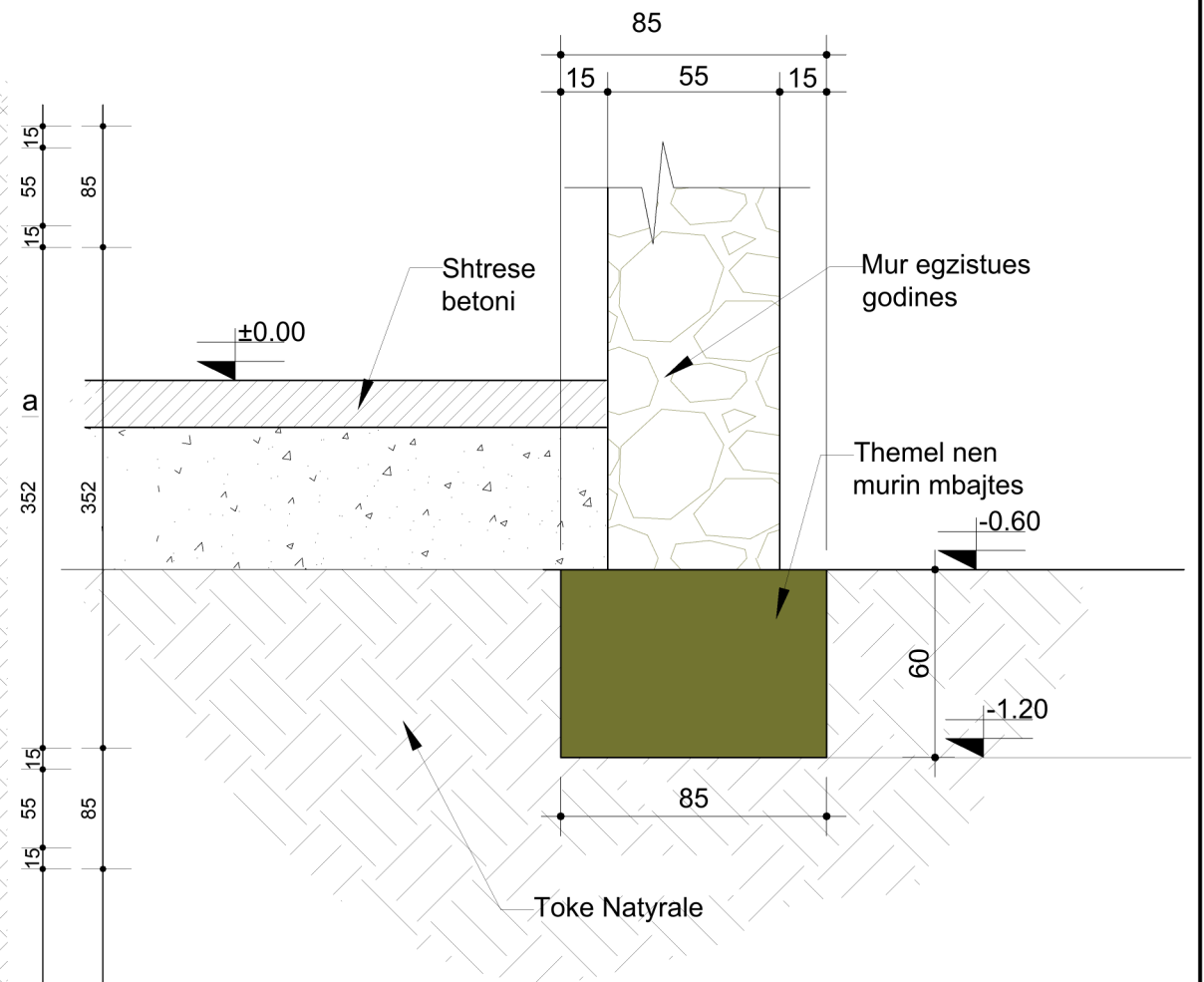
- PROJEKTI ESHTË PUNUAR MBI PLANIMETRI DHE MATJE TE KRYERA NE VEND NGA GRUPI I PROJEKTIMIT
- PERPARA FILLIMIT TE PUNIMEVE TE GJITHA PERMASAT E DHENA TE VERIFIKOHEN NE VEND
- PER CDO PAQARTESI NE LIDHJE ME DIMENSIONIMET E ELEMENTEVE STRUKTURALE TE KONTAKTOHET ME GRUPIN E PROJEKTIMIT
- PROJEKTI KONSTRUKTIV TE ZBATOHET SE BASHKU ME PROJEKTET MEKANIKE DHE ELEKTRIKEDHE TE GJITHA HAPJET/CARJET E ELEMENTEVE KONSTRUKTIVE DIHET TE VERIFIKOHEN DHE KONTROLLOHEN ME VIZATIMET E PROJEKTEVE TE TE GJITHA DISIPLINAVE.

Emertimi i Projektit : Projekt Zbatimi		FORMATI: A3	No. K-05
Objekti: OBJEKT 1 KAT, KOPESHT METOQ	ARKITEKT		
Emertimi : SOLETA EKZISTUESE	ARKITEKT		
Vendodhja : METOQ SARANDE	KONSTRUKTOR ALTIN BIDAJ	Lic. K.2034/1	
Faza : Projekt Perforcimi Struktural	KONSTRUKTOR MARJQ HYSENLLIU	Lic. K.2496	
	PERPUNOJ		

PLANIMETRIA EKZISTUESE E KATIT PERDHE shk. 1:75

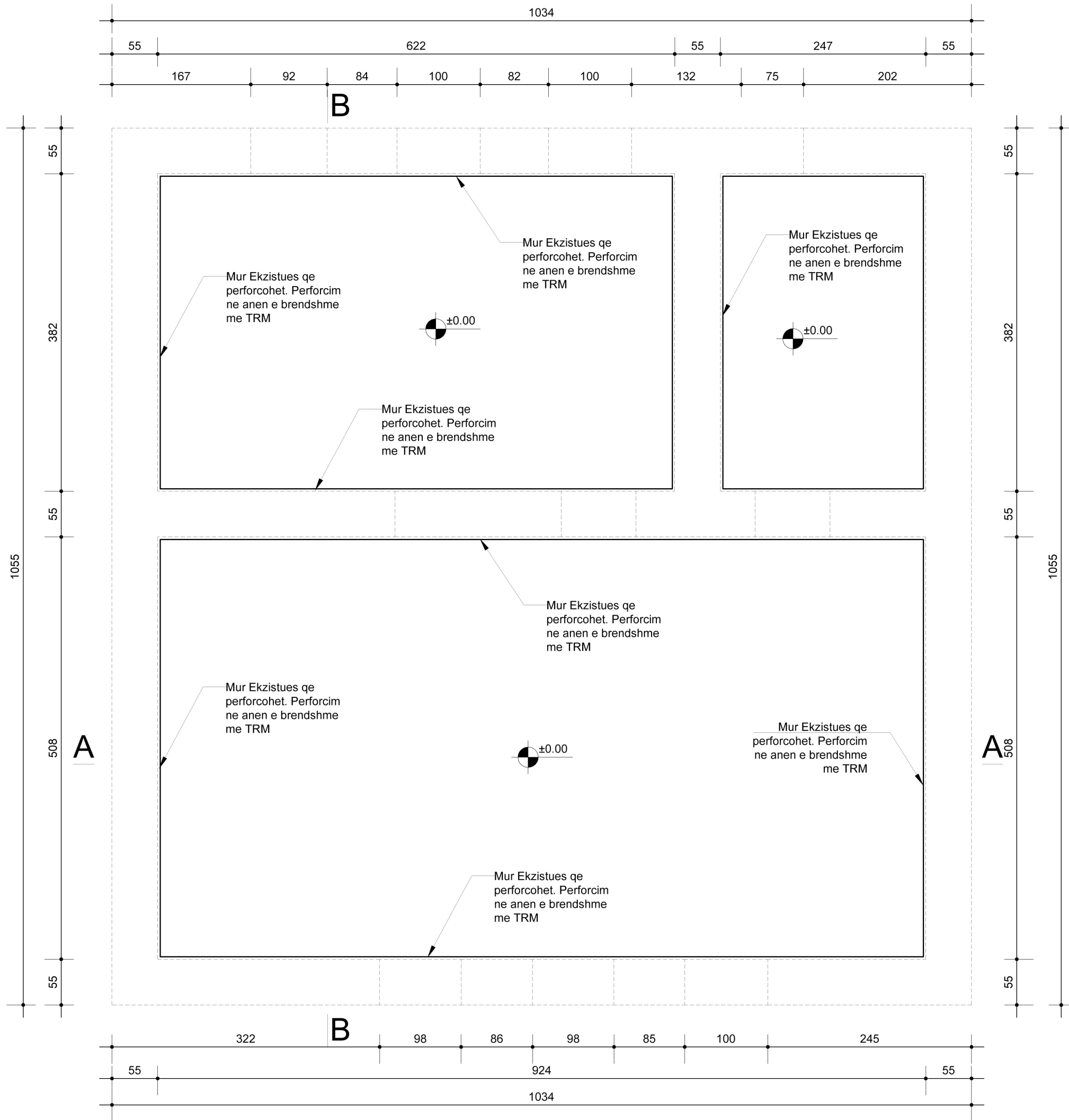


DETAJ I THEMLIT EGZISTUES Prerja a-a shk 1:25



Emertimi i Projektit : Projekt Zbatimi		FORMATI: A3	No. K-06
Objekti: OBJEKT 1 KAT, KOPESHT METOQ	ARKITEKT		
Emertimi : PLANIMETRIA E THEMELEVE EKZISTUESE	ARKITEKT		
Vendodhja : METOQ SARANDE	KONSTRUKTOR ALTIN BIDAJ	Lic. K.2034/1	
Faza : Projekt Perforcimi Strukturor	KONSTRUKTOR MARJQ HYSENLLIU	Lic. K.2496	
	PERPUNOJ		

PLANIMETRIA EKZISTUESE E KATIT PERDHE shk. 1:75



SHENIME TEKNIKE:

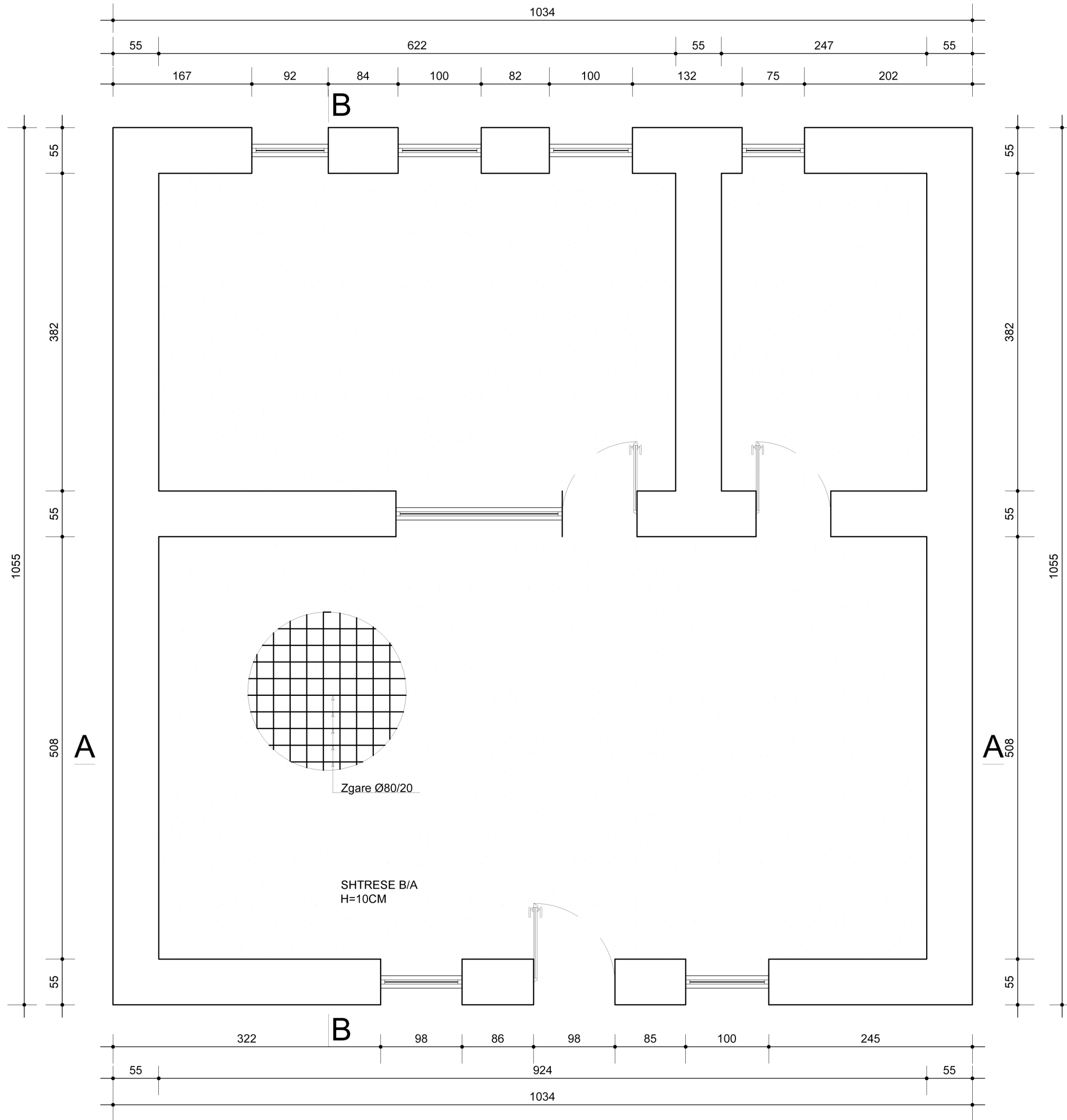
- PROJEKTI ESHTË PUNUAR MBI PLANIMETRI DHE MATJE TE KRYERA NE VEND NGA GRUPI I PROJEKTIMIT
 - PERPARA FILLIMIT TE PUNIMEVE TE GJITHA PERMASAT E DHENA TE VERIFIKOHEN NE VEND
 - PER CDO PAQARTESI NE LIDHJE ME DIMENSIONIMET E ELEMENTEVE STRUKTURALE TE KONTAKTOHET ME GRUPIN E PROJEKTIMIT
 - PROJEKTI KONSTRUKTIV TE ZBATOHET SE BASHKU ME PROJEKTET MEKANIKE DHE ELEKTRIKEDHE TE GJITHA HAPJET/CARJET E ELEMENTEVE KONSTRUKTIVE DIHET TE VERIFIKOHEN DHE KONTROLLOHEN ME VIZATIMET E PROJEKTEVE TE TE GJITHA DISIPLINAVE.
- PER ZBATIMIN E PUNIMEVE TE PERFORCIMIT TE MUREVE TE BRENDSHME ME TRM TE NDIQEN HAPAT E MEPOSHTEM
- PERGATITJA E SIPERFAQES
 - HEQJE E SUVASE EKZISTUESE
 - PASTRIM I SIPERFAQES NGA PLUHURI, MBETURINA, PJESE TE CIMENTUARA
 - LAGIE E SIPERFAQES PARA ZBATIMIT TE PERFORCIMIT
 - APLIKIM SHTRESE LLACI MBI SIPERFAQE TE LAGUR
 - VENDOSJE E RRJETES TEKSTILE MBI LLACIN E FRESKET
 - SHTRESE E DYTE LLACI (5~10MM)
 - RRAFSHIM DHE LIDHJE HOMOGENE E SIPERFAQES SE MURIT
 - TRAJTIM ME LAGESHTIRE TE KONTROLLUAR PER 2-3 DITE

TE KIHET KUJDES:

- TE PERDOREN RRJETA ME DENSITET TE PERSHTATSHEM
- NE RAST TE DEMTIMEVE TE MEDHA NE STRUKTURE TE PERDOREN LIDHJE MEKANIKE SHTESE
- TE KIHET KUJDES NE APLIKIMIN E PERFORCIMIT TE MUREVE NE ZONAT E BASHKIMEVE DHE TE NYJEVE

Emertimi i Projektit : Projekt Zbatimi	FORMATI: A3	No K-07
Objekti: OBJEKT 1 KAT, KOPESHT METOQ	ARKITEKT	
Emertimi : PLANIMETRIA E PERFORCIMIT TE MUREVE	ARKITEKT	
Vendodhja : METOQ, SARANDE.	KONSTRUKTOR ALTIN BIDAJ	Lic. K.2034/1
Faza : PROJEKT PERFORCIM STRUKTUROR	KONSTRUKTOR MARJQ HYSENLLIU	Lic. K.2496
	PERPLINDI	

PERFORCIMI I DYSHEMESE EKZISTUESE shk. 1:75

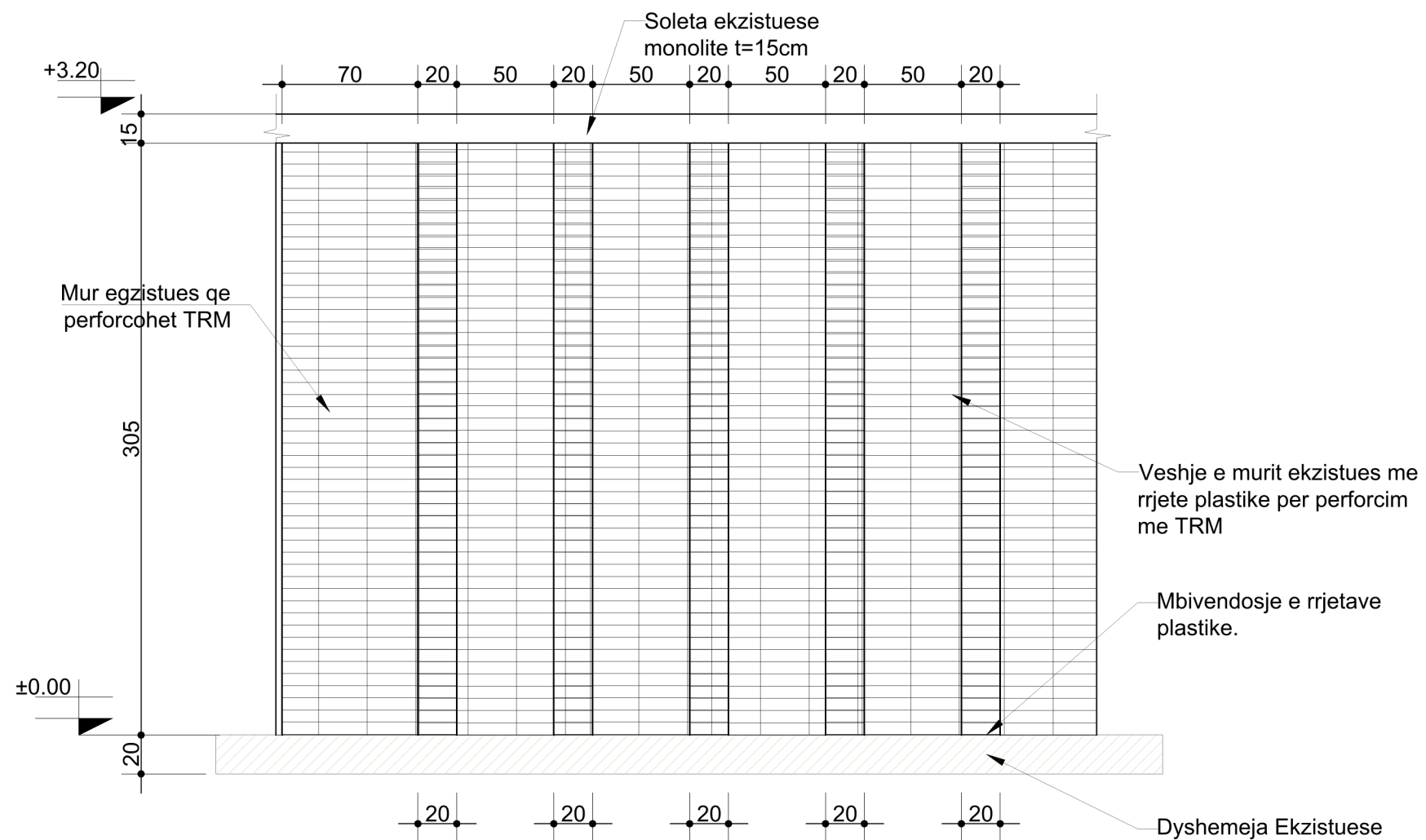


SHENIME TEKNIKE:

- PUNIMET E PERFORCIMIT TE MUREVE TE BEHEN ME PJESE SIPAS ORGANIZIMIT TE PROJEKTUESIT APO INXHINIERIT DREJTUES TE PUNIMEVE
- FILLIMI I PUNIMEVE PER PERFORCIMIN E MUREVE TE LEJOHET VETEM PASI TE JETE VENDOSUR SUPORTE TE PERSHTATSHME NEN STRUKTUREN EKZISTUES PER TE MOS LEJUAR CEDIMIN E STRUKTURES
- TE KIHET KUJDES GJATE PUNIMEVE TE PERFORCIMIT TE MUREVE PER TE MOS DEMTUAR STRUKTUREN EKZISTUESE TE TYRE
- PER PERFORCIMIN E MUREVE TE VENDOSEN SHUFRA HEKURI (KUNJA) CDO 30CM NE MENYRE TE SFAZUAR NE TE DY FAQET E MUREVE QE DO TE PERFORCOHEN. PERPARA VENDOSJES SE TYRE TE HAPEN BRIMA ME THELLESI 13CM DHE DIAMETER Ø15 NE MURIN EKZISTUES. TE PASTROHEN MIRE ME KOMPRESOR QE TE MOS MBETET PLUHUR TE MOS LAGEN DHE TE MBUSHEN ME REZINE NE FORME LENGU. PAS MBUSHJES ME REZINE TE VENDOSEN SHUFRA PERFORCUESE TE KOLLONAVE NE POZICIONIN E TYRE SIPAS DETAJEVE TE DHENA NE VIZATIM.
- HEKURI PARA SE TE VENDOSET NE VEPER TE JETE I PASTER NGA PASTERTITE APO NDRYSHKU
- PERPARA BETONIMIT TE PERFORCIMIT TE MUREVE TE BEHET PASTRIMI I SIPERFAQES EKZISTUESE.

Emertimi i Projektit : Projekt Zbatimi	FORMATI: A3	No K-08
Objekti: OBJEKT 1 KAT, KOPESHT METOQ	ARKITEKT	
Emertimi : PLANIMETRIA E PERFORCIMIT TE DYSHEMESE	ARKITEKT	
Vendodhja : METOQ, SARANDE.	KONSTRUKTOR ALTIN BIDAJ	Lic. K.2034/1
Faza : PROJEKT PERFORCIM STRUKTUROR	KONSTRUKTOR MARJÓ HYSENLLIU	Lic. K.2496
	PERPLINDI	

DETAJE TE PERFORCIMIT TE MURIT NE ANEN E BRENDSHME shk 1:33



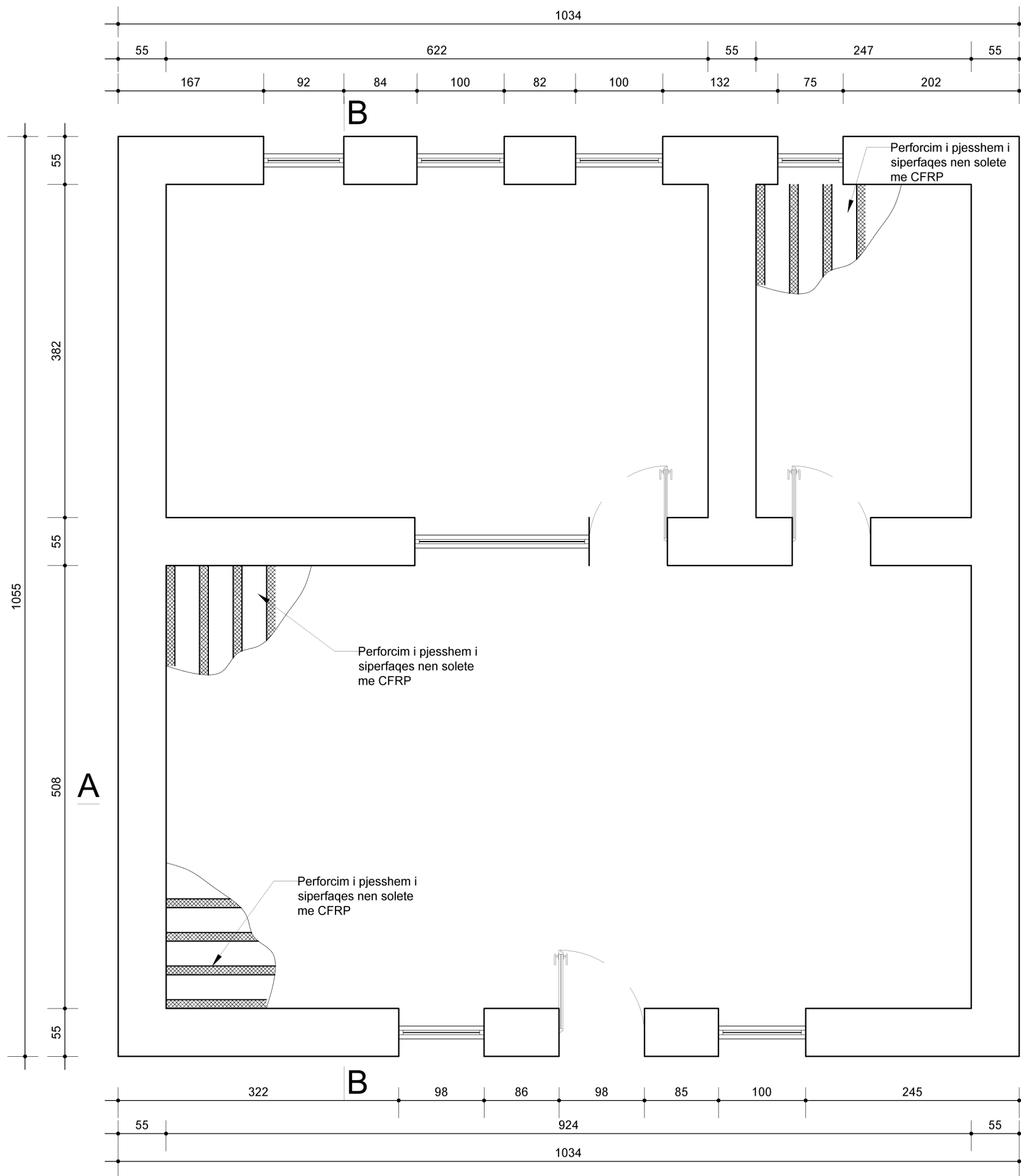
SHENIME TEKNIKE:

- PROJEKTI ESHTE PUNUAR MBI PLANIMETRI DHE MATJE TE KRYERA NE VEND NGA GRUPI I PROJEKTIMIT
- PERPARA FILLIMIT TE PUNIMEVE TE GJITHA PERMASAT E DHENA TE VERIFIKOHEN NE VEND
- PER CDO PAQARTESI NE LIDHJE ME DIMENSIONIMET E ELEMENTEVE STRUKTURALE TE KONTAKTOHET ME GRUPIN E PROJEKTIMIT
- PROJEKTI KONSTRUKTIV TE ZBATOHET SE BASHKU ME PROJEKTET MEKANIKE DHE ELEKTRIKEDHE TE GJITHA HAPJET/CARJET E ELEMENTEVE KONSTRUKTIVE DIHET TE VERIFIKOHEN DHE KONTROLLOHEN ME VIZATIMET E PROJEKTEVE TE TE GJITHA DISIPLINAVE.
- PER ZBATIMIN E PUNIMEVE TE PERFORCIMIT TE MUREVE TE BRENDSHME ME TRM TE NDIQEN HAPAT E MEPOSHTEM
 - PERGATITJA E SIPERFAQES
 - HEQJE E SUVASE EKZISTUESE
 - PASTRIM I SIPERFAQES NGA PLUHURI, MBETURINA, PJESE TE CIMENTUARA
 - LAGIE E SIPERFAQES PARA ZBATIMIT TE PERFORCIMIT
 - APLIKIM SHITRESE LLACI MBI SIPERFAQE TE LAGUR
 - VENDOSJE E RRJETES TEKSTILE MBI LLACIN E FRESKET
 - SHITRESE E DYTE LLACI (5~10MM)
 - RRAFSHIM DHE LIDHJE HOMOGENE E SIPERFAQES SE MURIT
 - TRAJTIM ME LAGESHTIRE TE KONTROLLUAR PER 2-3 DITE

TE KIHET KUJDES:

- TE PERDOREN RRJETA ME DENSITET TE PERSHTATSHEM
- NE RAST TE DENTIMEVE TE MEDHA NE STRUKTURE TE PERDOREN LIDHJE MEKANIKE SHITRESE
- TE KIHET KUJDES NE APLIKIMIN E PERFORCIMIT TE MUREVE NE ZONAT E BASHKIMEVE DHE TE NYJEVE

Emertimi i Projektit : Projekt Zbatimi	FORMATI A3	No K-09
Objekti: OBJEKT 1 KAT, KOPESHT METOQ	ARKITEKT	
Emertimi : DETAJ I PERFORCIMIT TE MUREVE TE BRENDSHME	ARKITEKT	
Vendodhja : METOQ, SARANDE.	KONSTRUKTOR ALTIN BIDAJ	Lic. K.2034/1
Faza : PROJEKT PERFORCIM STRUKTUROR	KONSTRUKTOR MARJÓ HYSENLLIU	Lic. K.2496
	PERPLINDI	



SHENIME TEKNIKE:

Në rast të evidentimit të dëmtimeve të theksuara strukturore në lokalizuar në zonë të ekspozuar ndaj lageshtisë konkretisht në pjesë të soletës dhe mureve mbajtëse, për shkak të, karbonatizimit të betonit, korrozionit të armaturës, dhe/ apo humbjes së kohezionit strukturor të materialeve ndërtimore do të aplikohet një perforcim lokal me fibra karboni (Carbon Fiber Reinforcement Polymer - CFRP strips) në mënyrë që të përmirësohet kapaciteti mbajtës i elementeve të dobësuar dhe parandalimin e përhapjes së metejshme të dëmtimit.

FAZA 1 -

PASTRIM RIPARIM I ÇARJEVE NE SIPERFAQEN EKZISTUESE TE SOLETES



FAZA 2 -

LYERJE E SIPERFAQES ME PRIMER SIPAS SPECIFIKAVE TE PRODHUESIT



FAZA 3 -

VENDOSJA E FIBRAVE TE KARBONIT, SIPAS SPECIFIKAVE TE PRODHUESIT



FAZA 4 -

SOLETA E PERFORCUAR ME FIBRA KARBONI



PERFORCIMI I SOLETES ME FRP, FAZAT TEKNOLOGJIKE:

PERPARA FILLIMIT TE PERFORCIMIT TE STRUKTURES ME FIBRA KARBONI, TE BEHET PASTRIMI I SIPERFAQES SE POSHTME TE SOLETES

HEQJE E SUVASE NE PJESEN E POSHTME TE SOLETES

PASTRIM ME FURCE TELI I SIPERFAQES SE SUVASE DERI NE DALJEN E SOLETES B/A NE PJESEN E POSHTME TE SAJ

LYERJE E SOLETES ME PRIMER SIPAS SPECIFIKIMEVE TE PRODHUESIT MBUSHJE E ZGAVRAVE DHE UNIFIKIM I SIPERFAQES ME LLAC SPECIAL TE MARKES SE LARTE M>500DAN/M2

LYERJE ME ADEZIV

VENDOSJA E FRP

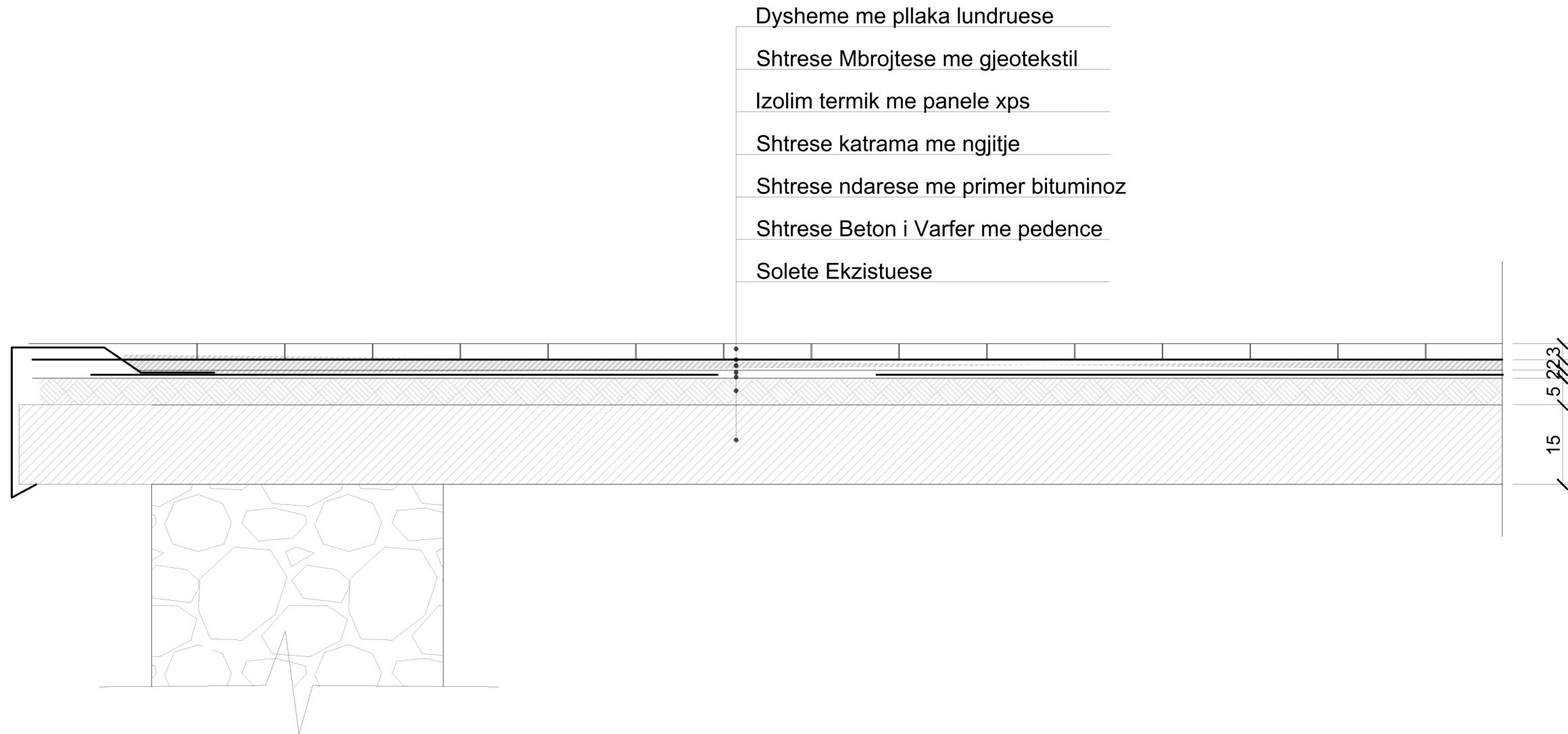
LYERJE ME ADEZIV SIPAS NEVOJES DHE VENDOSJA E SHTRESAVE TE TJERA TE FRP

SHTRESE MBROJTJESE, LLAC CIMENTO T=0.5~1CM

SHTRESE SUVATIMI

Emertimi i Projektit : Projekt Zbatimi	FORMATI: A3	No. K-10
Objekti: OBJEKT 1 KAT, KOPESHT METOQ	ARKITEXT	
Emertimi : DETAJ I PERFORCIMIT TE SOLETAVE	ARKITEXT	
Vendodhja : METOQ, SARANDE.	KONSTRUKTOR ALTIN BIDAJ	Lic. K.2034/1
Faza : PROJEKT PERFORCIM STRUKTUROR	KONSTRUKTOR MARJË HYSENLLIU	Lic. K.2496
	PERPUNDI	

DETAJE TE HIDROIZOLIMIT TE SOLETES EKZISTUESE shk 1:10



SHENIME TEKNIKE:

- NE MENYRE QE TE GARANTOHET NJE HIDROIZOLIM I QENDRUESHEM I TARRACES SE OBJEKTIT DUHET TE BEHET NJE SISTEMIM I SHTRESAVE TE ORGANIZUARA TEKNIKISHT TE CILAT SIGUROJNE NJE PERCJELLJE TE MIRE TE UJRAVE, RREZISTENCE NDAJ EKSPOZIMIT UV DHE TEMPERATURAVE EKSTREME.
- SHTRESAT E HIDROIZOLIMIT TE MENDUARA JANE:
- BETON I VARFER MBI SOLETEN EKZISTUESE, ME PJERRESI 1.5~2% DREJT PIKAVE TE KULLIMIT
- SHTRESE NDARESE ME PRIMER BITUMINOZ
- MEMBRANE PVC E SHTRIRE ME NGJITJE MEKANIKE/TERMIKE
- IZOLIM TERMIK ME PANELE XPS TE PAPERSHKRUESHME NGA UJI
- SHTRESE MBROJTESE ME GJEOTEKSTIL
- DYSHEME ME PLLAKA LUNDRUESE (OSE SIPAS NEVOJES SE PERDORIMIT)

GJATE ZBATIMIT TE PUNIMEVE

- SIPERFAQJA DUHET TE JETE E PASTER, PA LAGESHTI DHE E RRAFSHET
- HIDROIZOLIMI DUHET TE JETE I PANDERPRERE NE TE GJITHE SIPERFAQEN DHE I LIDHUR ME TE GJITHA ELEMENTET NDIHMESE

Emertimi i Projektit : Projekt Zbatimi	FORMATI A3	No K-11
Objekti: OBJEKT 1 KAT, KOPESHT METOQ	ARKITEKT	
Emertimi : DETAJ I HIDROIZOLIMIT TE TARRACES	ARKITEKT	
Vendodhja : METOQ, SARANDE.	KONSTRUKTOR ALTIN BIDAJ	Lic. K.2034/1
	KONSTRUKTOR MARJEO HYSENLLIU	Lic. K.2496
Faza : PROJEKT PERFORCIM STRUKTUROR	PERPUNOI	