

“ASFALTIM I RRUGEVE  
LIDHESE TE FSHATRAVE  
NE NJESITE  
ADMINISTRATIVE FAZA II”

RAPORT TEKNIK

## **PËRMBAJTJA E RAPORTIT**

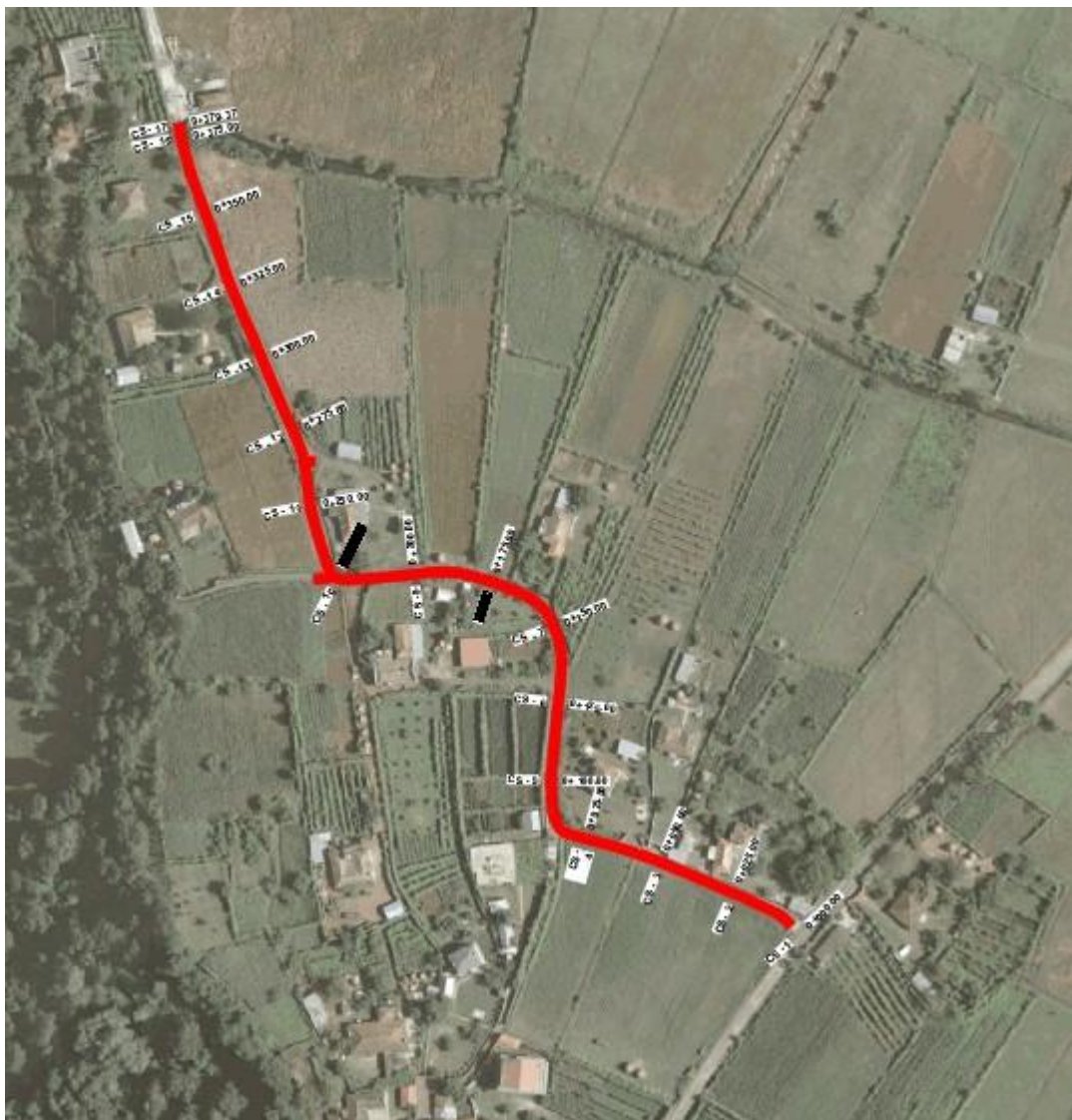
- 1.1 Hyrje**
- 1.2 Pozicioni i Objektit**
- 1.3 Gjendja Ekzistuese**
- 1.4 Te dhena mbi Projektin**
  - 1.4.1 Topografia**

## 1.1. HYRJE

Projekti eshte hartuar ne baze te detyres se projektimit te miratuar nga autoriteti kontraktor, duke u nisur nga situata ekzistuese e rrugeve, eshte pergatitur materiali i nevojshem teknik per hartimin e projekt zbatimit per objektin: **“Studim-projektim: “ASFALTIM I RRUGEVE LIDHESE TE FSHATRAVE NE NJESITE ADMINISTRATIME FAZA II”**

Qëllimi i projektit konsiston në përmirësimin e mjedisit urban, krijimin e hapësirave më miqësore për funksionimin e kësaj rruge si infrastrukturë e mirëfilltë bashkëkohore dhe kthimin e saj në shërbim të komunitetit.

Gjatesia totale e rrjetit te rrugeve e permbledhur eshte rreth **19,907 ml.**



*Fig. Plani i rruges Unaza Bushkash*



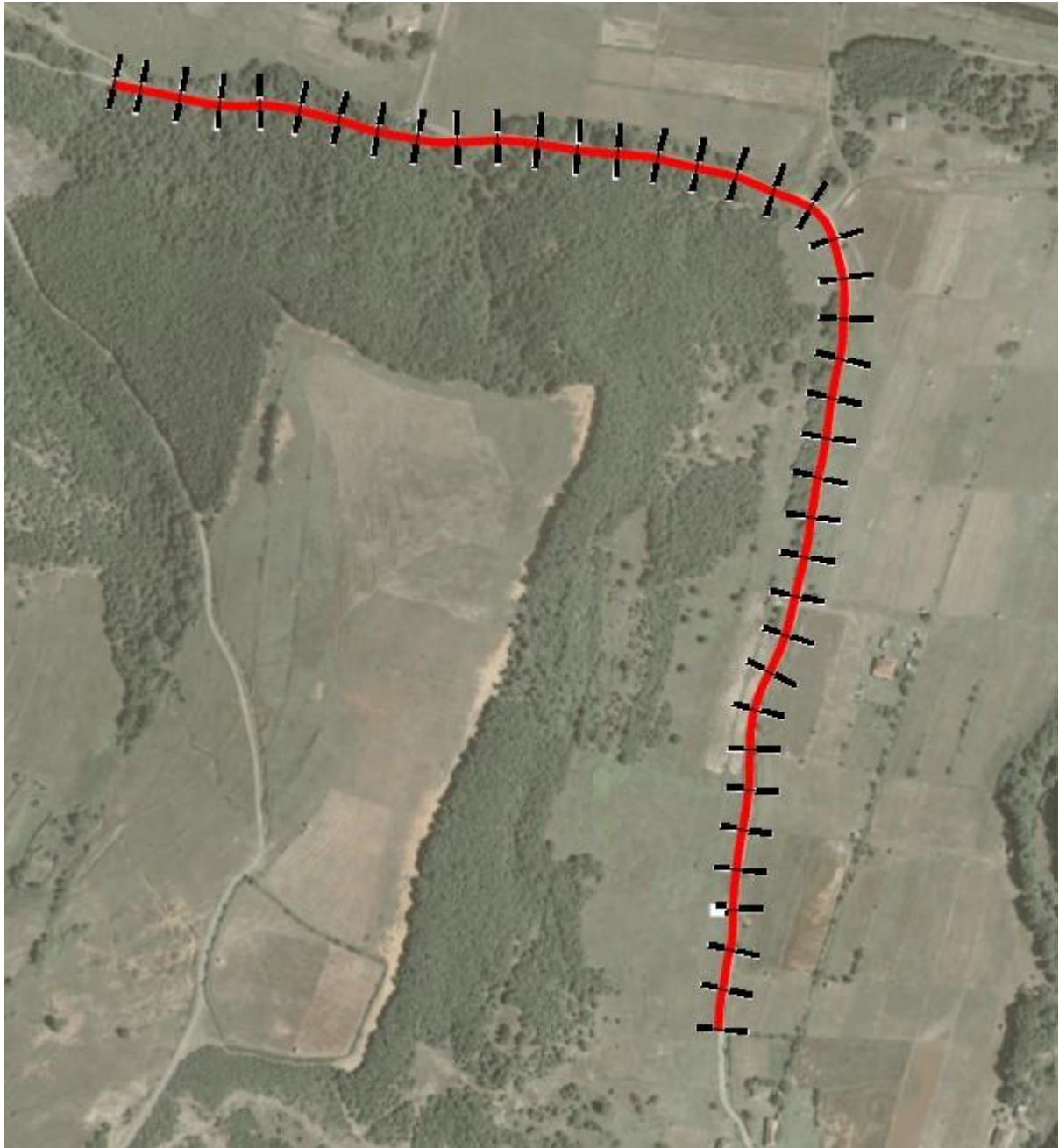
*Fig. Plani i rruges se Fshatit Stojan*



*Fig. Plani i rruges se Varrezave Ulez*



*Fig. Plani i rruges Rezervuari - Baz*



*Fig. Plani i rruges Rethe-Baz*

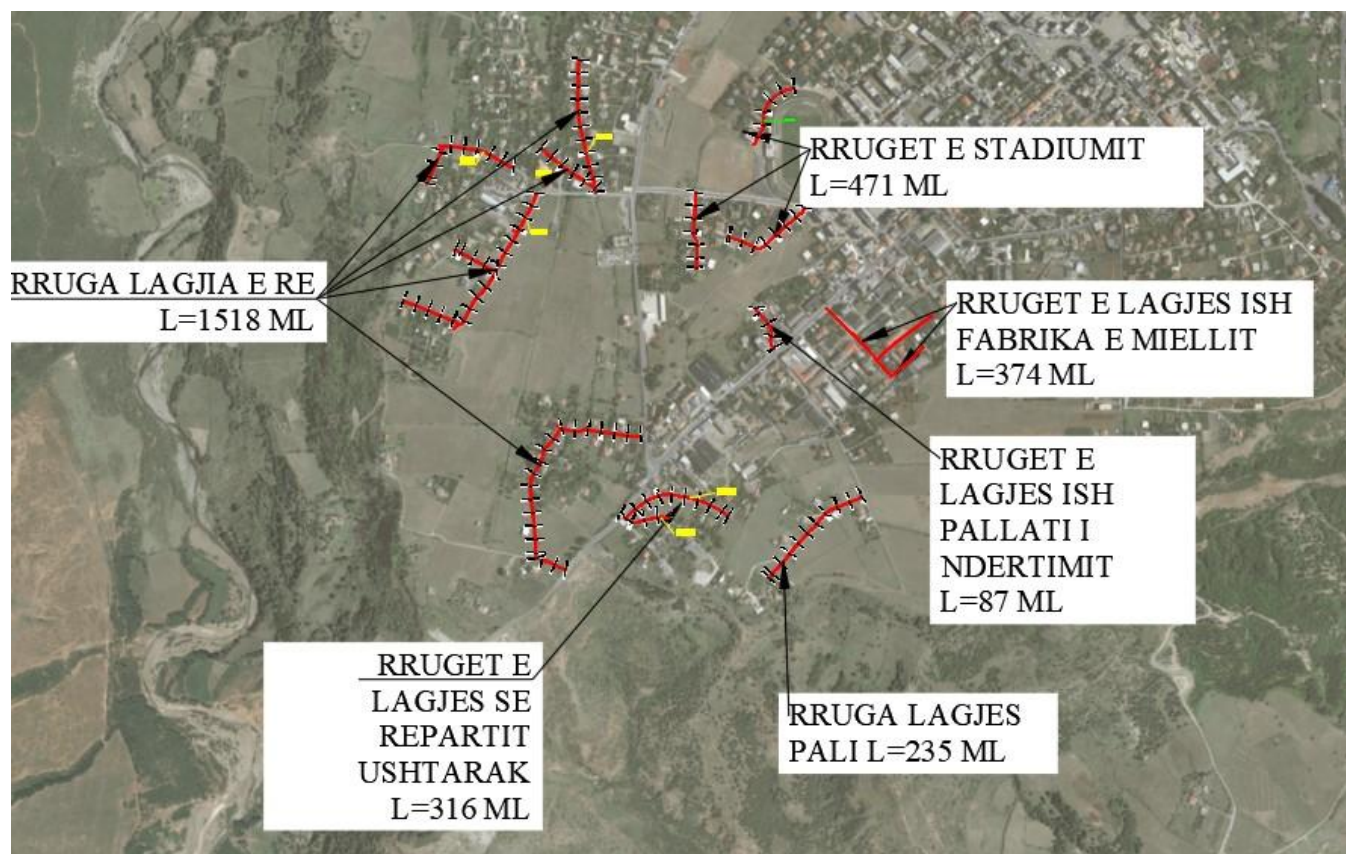


Fig. Plani i rruges Lagjia e Re, Ish Reparti Ushtarak, Ish Fabrika e Miellit, Ish Pallati i Ndertimit, Lagjia e Stadiumit, Lagjia Pali

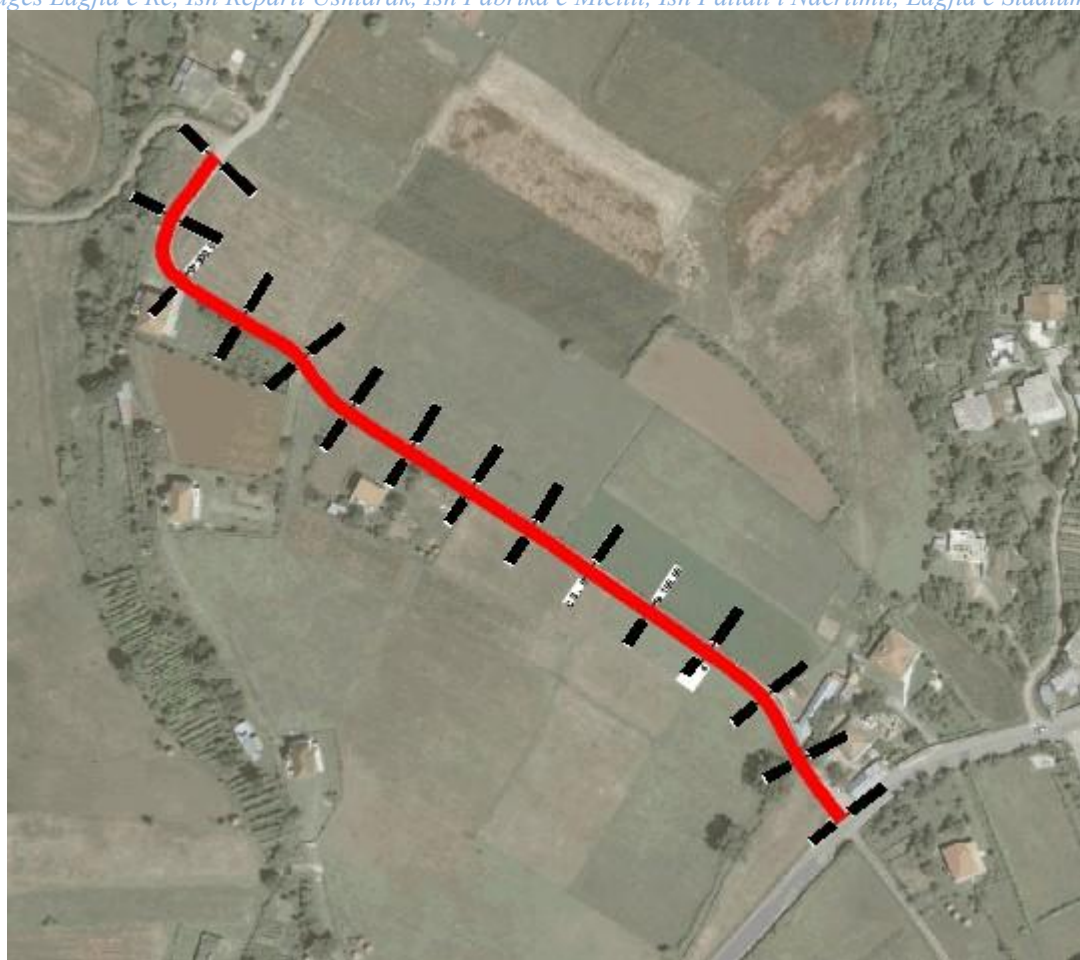
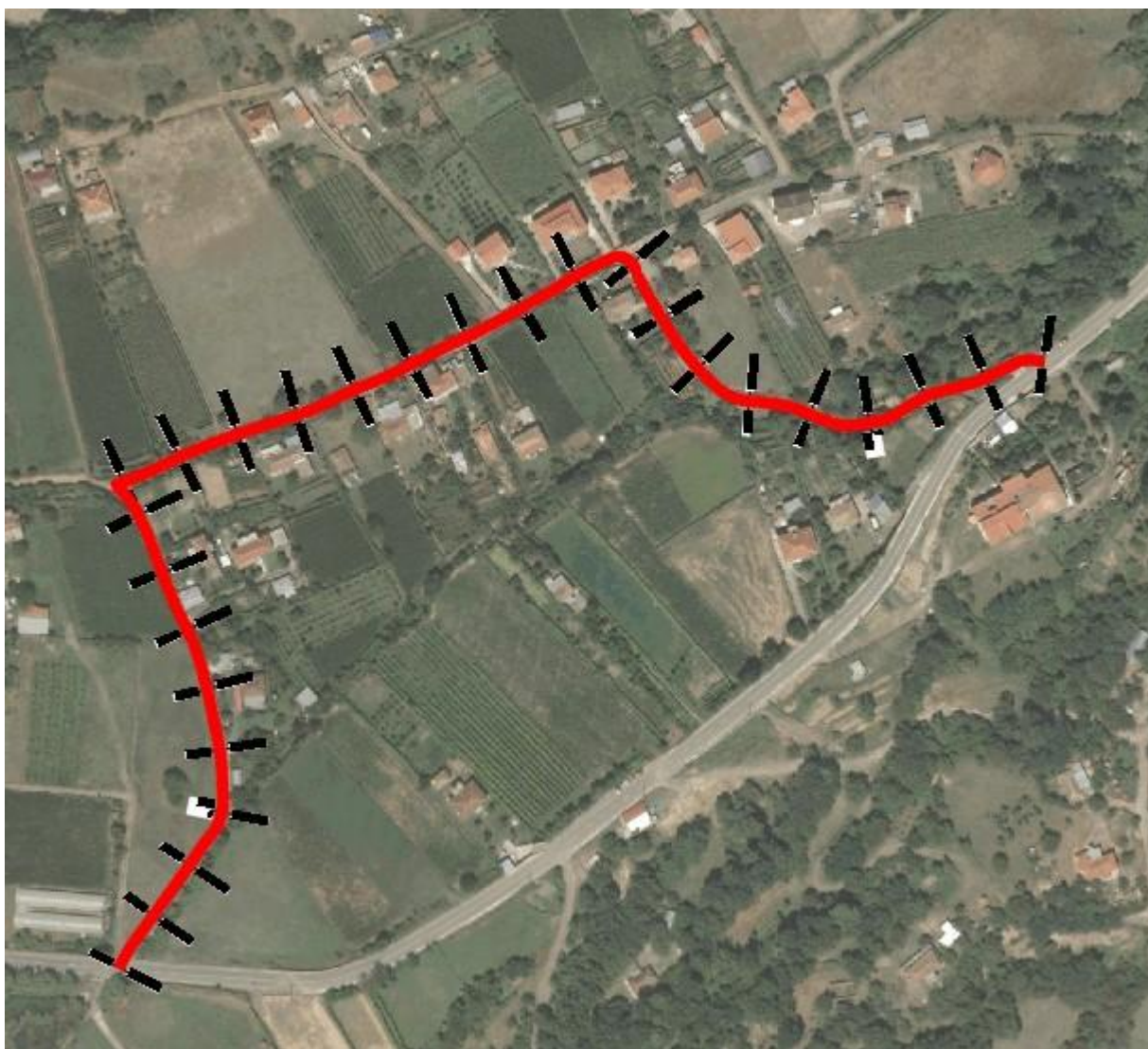
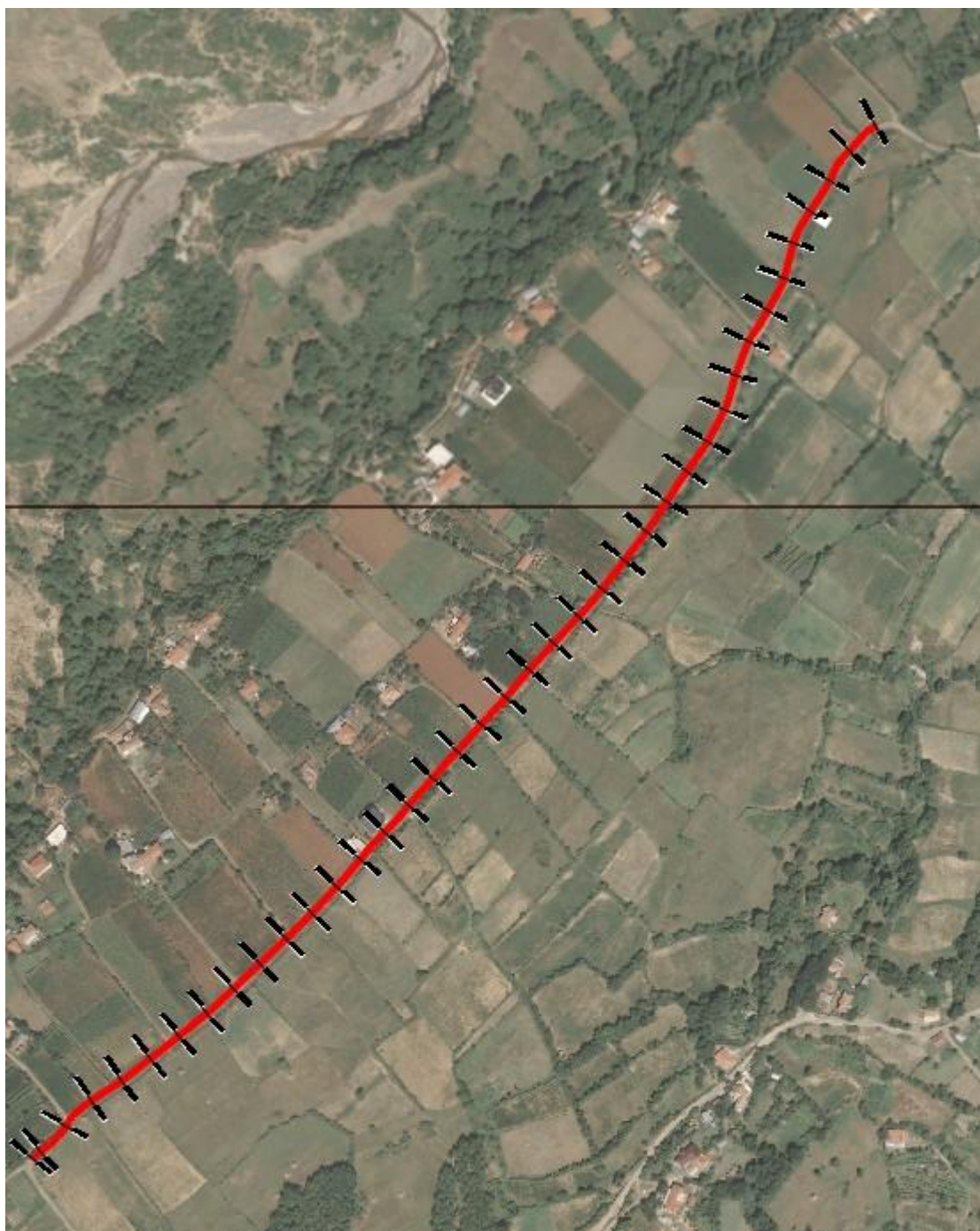


Fig. Plani i rruges Kumija e Tullave



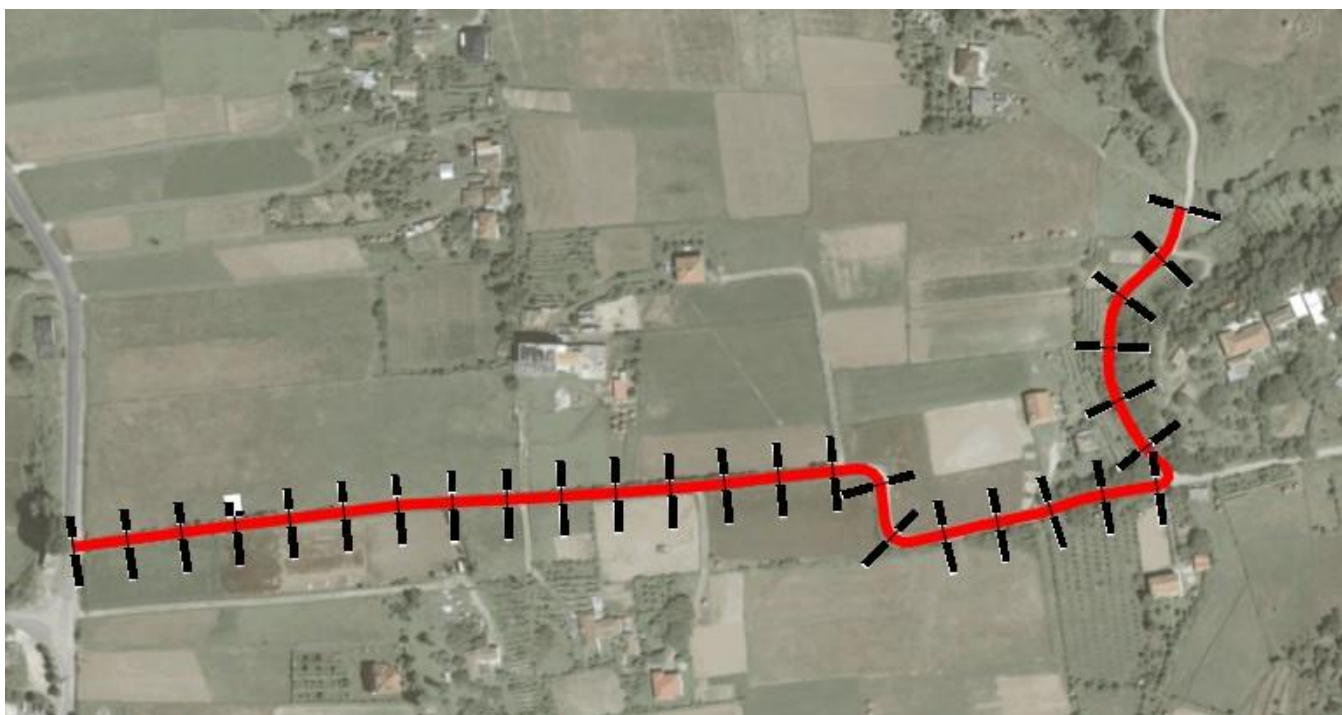
*Fig. Plani i rruges Lagjia Muzhake*



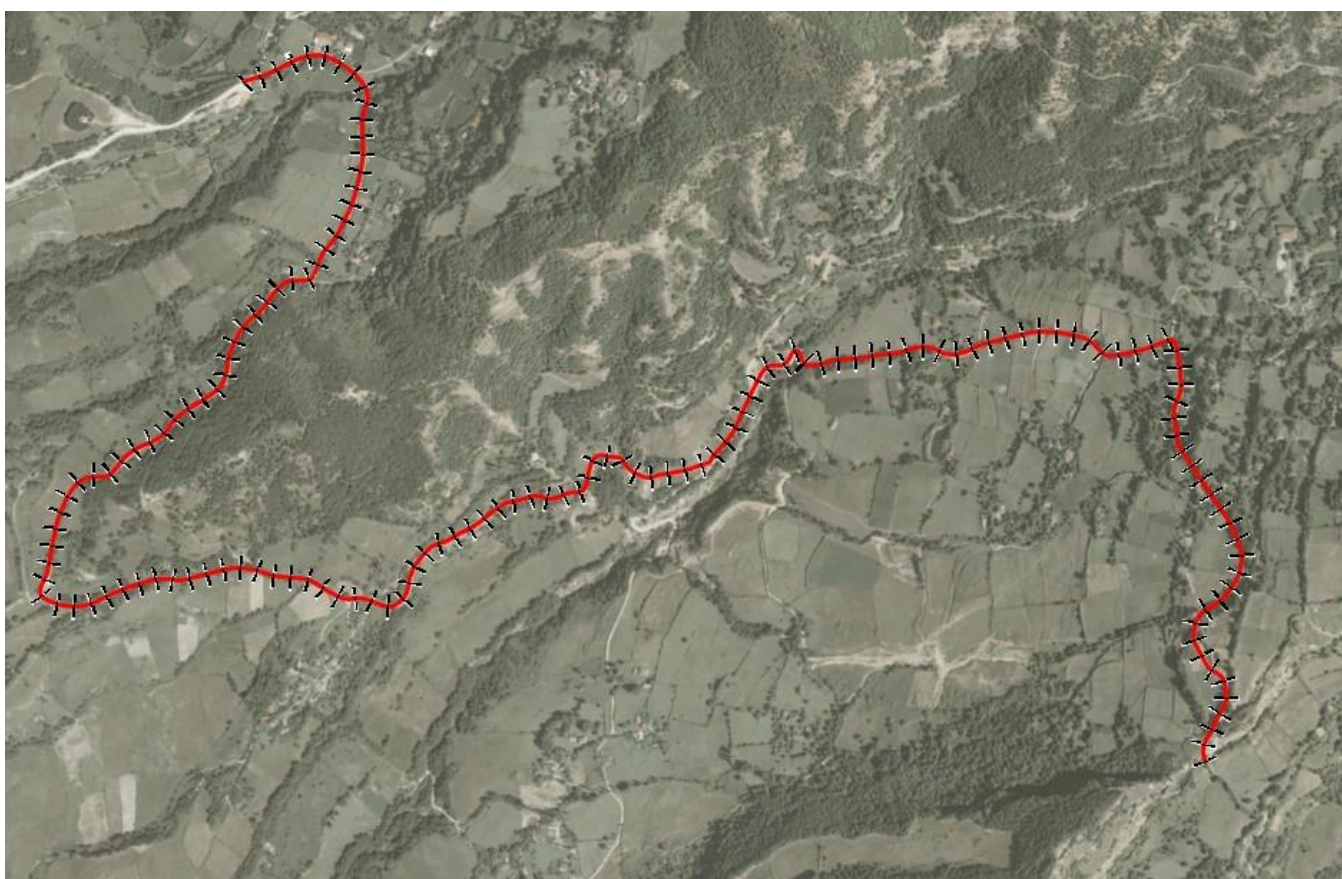
*Fig. Plani i rruges Shesh Frankth*



*Fig. Plani i rruges German-Xhepmetaj*



*Fig. Plani i rruges Fshati Shoshaj (Kurtaj-Dikaj)*



*Fig. Plani i rruges Rukaj-Rremull*



*Fig. Plani i rruges Fshati Gjalisht*

## **1.2. POZICIONI I OBJEKTIT**

- **Pozicioni gjeografik:** Zona e nderhyrjes ndodhet ne teritorin e Bashkine Mat.

Dhe ndodhen ne Njesit Administrative Burrel,Baz,Lis,Komesi,Rukaj:

- **Vendndodhja:** Bashkia MAT

## **1.3. GJENDJA EKZISTUESE**

Gjendja ekzistuese e rrugeve eshte e pa asfaltuar .

Rruget me nje gjatësi totale prej **19,907 ml**, jane te pakonturuara, ne gjendje te amortizar te shtresave rrugore. Verehet mungesa e asfaltit.

Në te gjithë gjatesite e rrugeve dhe rrugicave te aksesit te shtepive, gjendja e paketes se shtresave rrugore eshte ne graden fillestare. Pra ka shtrese cakulli dhe traseja eshte e hapur .Nga gjendja ekzistuese do te shohim qe nuk ka cedime te konsiderueshme te rruges.

Ne fotot ne vijim shohim fragmente nga disa rruge te brendshme qe sherbejne per aksesin e banoreve, te cilat jane te demtuara nga shtresat e asfaltit gjithashtu paraqesin edhe demtime ne sistemin e kanalizimeve te ujrave te bardha .

## **1.4. Te dhena mbi Projektin**

Pas inspektimit ne terren dhe analizes se detyres se projektimit duke pasur parasysh problematikat e zones, u arriten konstatimet e para per objektin.

Duke qene se objekti ne studim eshte nje zone rurale me rrjet ekzistues te rrugeve, nuk do te kemi ndryshim tek trasimi i tyre, pra rruget ekzistuese do te qendrojne sic jane pa ndryshuar trasen egzistuese. Dhe ne trasen egzistuese do kemi nje skarifikim te lehte per drejtimin e trasese dhe hedhjen e shtresave sipas projekt-zbatimit . Dhe do te behet zevendesimi i disa tumbinove ku do shikohet ne terren nga supervizori dhe zbatuesi gjat kohes se zbatimit per amortizimin e tyre. Ne projekt jane parashikuar dhe skarifikimi dhe riparimi i disa segmenteve me asfalte ekzistuese ku do behet nderhyrja me preje skarifikimi dhe riparimi i tyre .

Ne rruget te cilat ndodhen brenda qytetit jane parashikuar pjeserisht dhe sinjalistike rrugore meqenese zona eshte e banuar. Ndersa ne fshatra bashkia mund te marri masa per vendosjen e sinjalistikes pas perfundimit te punimeve. Specialistet e shoqerise qe do te zbatoje punimet mund te rekomandojne per bashkine pjeset ku eshte e nevojshme sinjalistika rrugore, pervec atyre te parashikuara ne kete projekt.

Për të siguruar verifikimin e sinjalistikës rrugore , organizimit të trafikut , si dhe garantimin e sigurise rrugore, përputhshmërisë së vendosjes, tipologjisë dhe zgjidhjeve të sinjalistikës me legjislacionin dhe standardet teknike në fuqi, është e nevojshme prania e një audituesi/inspektuesi të sigurisë rrugore gjatë zbatimit të punimeve sidomos per rruget e planfikuara ne qytet.

Në zgjidhjen e projektit janë patur parasysh:

- Zgjidhja në anën Planimetrike,
- Zgjidhja në anën Altimetrike
- Elementet sociale

-Në zgjidhjen Planimetrike është patur parasysh krijimi i nje segmenti rrugor i cili te sherbeje per perballimin e flukseve te qarkullimit te zones, duke u pershtatur me pozicionet planimetrike te objekteve qe e konturojne..

-Nga ana altimetrike, relievi faktik eshte me nje pjerresi normale. Niveleta e tyre do te jete sa me pranë asaj ideale, por duke respektuar edhe kuotat e hyrjeve te objekteve ekzistuese. Gjithashtu eshte bere rakordimi ne kuote me rruget ekzistuese.

-Zgjidhja Sociale, është patur parasysh ruajtja e nivelit ekzistues të rrugës, duke mos sjellë diferenca kuote në lidhje me hyrjet e objekteve apo rezidencave.

Gjatesia totale e rrjetit te rrugeve e permbledhur eshte rreth **19,907ml**.

Projekti teknik perfshin keto lloj punimesh: germim, vendosje te shtresave rrugore, punimebankine.

Tipat e parashikuar te rrugeve do te kene te njejten pakete shtresash, si me poshte vijon:

- Binder 6cm + emulsion bituminoz 0.5 kg/m<sup>2</sup>
- Stabilizant - 10 cm
- Çakëll – 20 cm

Aksi eshte projektuar sipas permasave te meposhteme:

Gjatë verifikimeve në terren përgjatë rrugës Rukaj–Rremull dhe rrugës së fshatit Stojan është konstatuar prania e ujërave sipërfaqësore dhe nëntokësore në disa segmente, të cilat kanë ndikuar në degradimin e bazamentit ekzistues të rrugës. Për këtë arsye, gjatë zbatimit të punimeve është e domosdoshme prania e një inxhinieri hidrogeolog, për të vlerësuar kushtet hidro-geologjike të terrenit, për të identifikuar burimet e ujit dhe për të propozuar masat e nevojshme të drenazhimit dhe mbrojtjes së trupit të rrugës, me qëllim garantimin e qëndrueshmërisë afatgjatë të investimit.



## **1.4.1 TOPOGRAFIA**

### **Te Pergjithshme**

Nga ana jone jane kryer te gjitha rilevimet e nevojshme topografike, ne perputhje te plote me detyren e projektimit.

Per hartimin e projektit dhe per nxjerrjen e nje serie te dhenash jane shfrytezuar hartat topografike te zones ne shkallet 1:25.000 dhe 1:10.000, fotot ajrore dhe satelitore te zones si dhe matjet e drejtperdrejta ne terren.

Gjatesia e pergjithshme e akseve qe do te rehabilitohen eshte **19,907 ml.**

### *Instrumentat dhe metodeologjia*

#### **Zgjedhja e instrumentave dhe aparaturave**

Punimet gjeodezike dhe topografike per objektin u kryen mbi bazen e kerkesave teknike te pergjitheshme. Grupi i Topografeve organizoi punen dhe zhvilloi punimet ne baze te pervojës se perfituar ne punimet e meparshme te kesaj natyre. Para fillimit te punimeve topografike u siguruan materialet e nevojshme hartografike, gjeodezike si dhe paisjet perkatese.

Per te siguruar lidhjen gjeodezike unike te te gjithë projekteve nga shoqeria u shfrytezuan te dhenat gjeodezike te rrjetit shteteror te triangulacionit dhe nivelimit. Sistemi qe perdor Republika e Shqiperise eshte projeksioni Gauss Kryger-it me ellipsoid Krasovsky-n.

Rilevimi eshte bere ne sistemin nderkombetar me projeksionin UTM me ellipsoid WGS84. Duke patur parasysh zonen dhe ritmin e zhvillimit qe ajo ka, do te ishte me frytedhense nese do te perdorej dhe ky sistem. Me kete sistem mund te percaktohet lehtesisht kordinatat gjeodezike per cdo pike mbi siperfaqen tokesore nepermjet perdorimit te GPS.

Gjate rikonicionit ne terren u vendosen pikat e triangulacionit dhe markat e nivelimit ne pikat e fiksuara ne terren. Pikat e fiksuara ne terren u pajisen me koordinata ne projeksionin UTM ellipsoid WGS84 dhe kuota.

Duke njohur tashme karakteristikat e situates urbane, e cila ne teresine e saj eshte zone me dendesi urbane te larte dhe vizualitet te kufizuar, Grupi topografik zgjodhi dhe operoi ne terren me GPS CHC NAV, si per ndertimin e rrjetit mbeshtetes dhe kompletimin e detajeve te relievit.

Karakteristikat fiziko - teknike te kesaj aparature si dhe saktesite e garantuara ne percaktimin e pozicionit te pikes, se bashku me kompatibilitetin e perpunimit te te dhenave ne programet kompjuterike si edhe metodika e matjes, garantojne saktesine e kerkuar nga parametrat teknike te projektimit dhe te zbatimit.

Sistemi i referimit, ne plan, duke respektuar standartet ne fuqi, eshte zgjedhur sistemi shqipetar i pozicionimit(AlbPos).

Si referenca altimetrike eshte pranuar sistemi shqipetar i nivelacionit.

*Ne perfundim te punes dorezohet:*

**-Relievi i situates faktike**

**-Katalogu i koordinatave dhe kuotave te rrjetit monografite e pikave te rrjetit mbeshtetes**

**PERGATITUR :**  
**“G&L CONSTRUCTION” sh.p.k**  
**Administrator :**  
**Z. GRAMOZ SKENDA**