

Shoqëria "Rean 95" shpk
Projektim, Mbikqyrje Kolaudim
NIPT J61827043V



BASHKIA HIMARË



PROJEKT PREVENTIV ZBATIMI

Objekti:

"Sistemimi i Përrenjve drejt lagjes Potam, Prroi Koramit", Bashkia Himarë

Vlera e Preventivit të Zbatimit **12,000,000** Lekë me TVSH

PROJEKTUES
Shoqëria "Rean 95" shpk
Drejtues Ligjor & teknik
Ing. Razije NAUPI

Projektim - Mbikqyrje Kolaudim
"REAN 95" Shpk
Konsulence, VN. Mëqisur / MNZ

Shoqëria "Rean 95" shpk
Projektim, Mbikqyrje Kolaudim
NIPT J61827043V

PERMBLEDHESHE DOKUMENTACIONI

Objekti:

"Sistemimi i Përrenjve drejt lagjes Potam, Prroi Koramit", Bashkia Himarë

1. DETYRA E PROJEKTIMIT
2. PREVENTIVI I ZBATIMIT
3. GRAFIKU I PUNMIEVE
4. RELACION TEKNIK I PROJEKTIT
5. SPECIFIKIME TEKNIKE TE PROJEKTIT
6. LICENCA E PROJEKTUESIT
7. PROJEKTI I ZBATIMIT FORMATI A-3

PROJEKTUES
Shoqëria "Rean 95" shpk
Drejtuës Ligjor & teknik
Ing. Razije NAIPI



Shoqëria "Rean 95" shpk
Projektim, Mbikqyrje Kolaudim
NIPT J61827043V

DETYRA E PROJEKTIMIT

Objekti:

"Sistemimi i Përrenjve drejt lagjes Potam, Prroi Koramit", Bashkia Himarë





BASHKIA HIMARË

Himarë, Korrik 2022

DETYRE PROJEKTIMI

objekti "Sistemimi i Përrenjve drejt lagjes Potam, Prroi Koramit"

Të përgjithëshme

Hartimi i projektit të zbatimit objekti "Sistemimi i Përrenjve drejt lagjes Potam, Prroi Koramit" realizohet për Mbrojtjen e Banesave dhe Tokave nga Proi i Koramit zona Potam Himarë dhe është i domosdoshëm mbasi proi po grryen shume toka në këtë zonë dhe përbën rezik për banesat përreth dhe në rrugën nacionale Himarë-Qeparo.

TE DHENAT KRYESORE:

Vend ndodhja : Zona Potam, Himarë.

TE DHENAT KRYESORE:

Në këtë zonë kemi një gerryerje në një gjatesi rreth 2 km ku nga vershimet e Proit që vjen nga Mali i Çikës janë gerryer toka bujqesore. Kërkohet sistemimi i Përrenjve që shkojnë drejt lagjes Potam me gabiona me mbushje me gurë me penela tërthor të cilat bëjnë të mundur mbrojtjen e këtij segmenti problematik.

PERSHKRIMI I SHKURTUR I GJENDJES

Gjendja është mjaft emergjente pasi kemi një avancim të gerryerjes dhe mosmarrja e masave mbrojtëse do të sillte dëmtimin e madh dhe eroziv të tokës bujqesore, zvogëlimin e sipërfaqes të konsiderueshme të kësaj toke si dhe rezikimin nga vërshimet e proit të Koramit mbi banesat e Lagjes Potam.

QELLIMI I PROJEKTIT

Të bëhet mbrojtja e këtij segmenti të proit, të hartohet projekti i zbatimit që përfshin mbrojtjen gjatësore dhe terthore si dhe të sigurohet mbrojtja e tokës bujqesore që të mos vazhdojë procesi gerryerjes.

TE DHENAT PER PROJEKTIN

- 1-Planimetria e zonës ku shtrihet mbrojtja, shoqëruar me tregues hartografike në shkallën 1:10000.
- 2-Gjatësia e zonës së mbrojtjes nga Proi Koramit L=195m (nga Pika I-II-III)
- 3-Në pikën II të parashikohet urë beton arme për kalimin e banorëve

Të jepet një relacion teknik i hollësishëm, për gjendjen ekzistuese dhe masat që do të merren për ndërhyrje.



VLERA E OBJEKTIT

Vlera paraprake e objektit është **12.000.000 (dymbëdhjetë milion)** lekë me TVSH

KERKESA TE VECANTA. REALIZIMI I PROJEKTIT

Objektivi

Hartimi i projekt-zbatimit te objektiteve me lart, duhet të përmbajë:

1. Relacion faktik teknik të gjendjes së sotme të zonës
2. Relacion gjeologjik për zonën ku do të kryhen punimet mbrojtëse
3. Plani i Rilevimit të proit mbi Lagjen Potam L=195m
4. Projektin e zbatimit të objektit për mbrojtjen nga Proi
5. Projekti i Urrës beton arme në pikën II
6. Specifikime teknike

Vizatimet

Vizatimet e domosdoshme për tu paraqitur janë:

1. Korografia ne shkallen 1: 10 000 ose 1 :25 000
2. Planimetria e vendosjes se penelave me shk 1:500
3. Profilat gjatesor ne shkalle (H 1:1000 V 1:100)
4. Profilat terthor ne shkallen 1: 100
5. Detaje te ndryshme ne shkalle 1:50 ose 1:100

Preventivi i punimeve ne perputhje me cmimet orjentuese te udhezimit te manualit ne fuqi si dhe per zerat e tjere te kete analize te vecante dhe me cmime refernce te ndertimit. Analizat perkatese te cmimeve te preventivit.

Raportimi

Raportet dhe dokumentet duhet të jenë në gjuhen shqipe dhe në tre kopje. Punimet duhet të jenë të kompiuterizuara me metodat bashkekohore (AutoCad etj.)
Punimet duhet të dorëzohen edhe në kopje elektronike.

TE FUNDIT

Të dhënat e nevojshme për projektim do të merren pranë Bashkisë Himarë.

PERGATITI

DREJTORIA E URBANISTIKES



ORTHOFOTO E ZONES NE STUDIM MBROJTJE ME GABIONA MBI LAGJEN POTAM

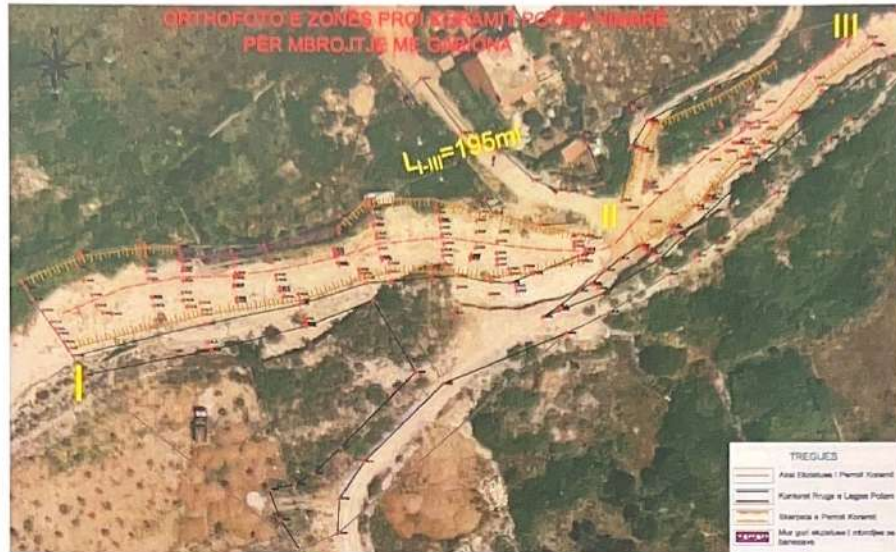
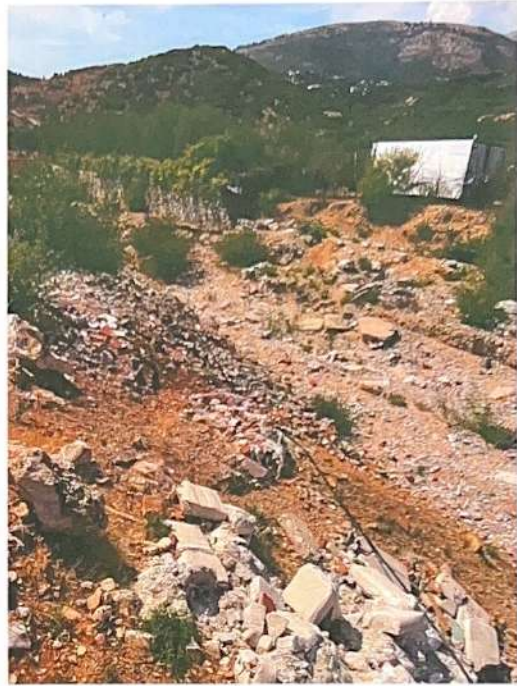
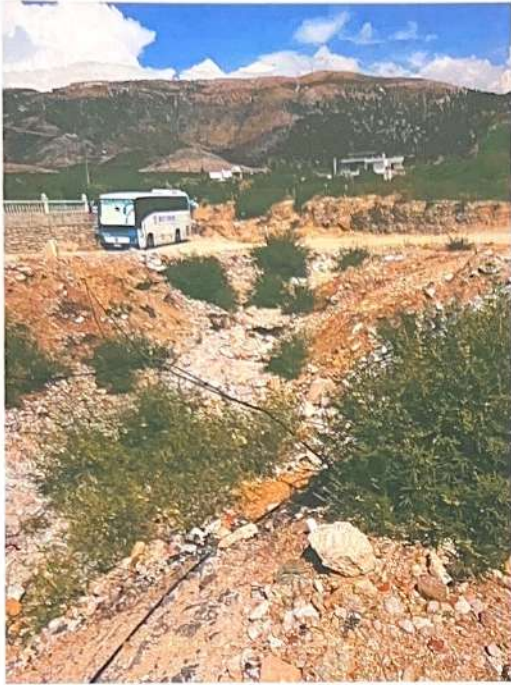


FOTO TE BANESAVE DHE PROIT TE KORAMIT MBI LAGJEN POTAM





Shoqëria "Rean 95" shpk
Projektim, Mbikqyrje Kolaudim
NIPT J61827043V

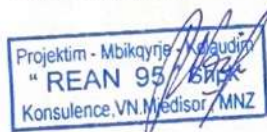
PREVENTIVI ZBATIMIT

Objekti:

"Sistemimi i Përrenjve drejt lagjes Potam, Prroi Koramit", Bashkia Himarë

Vlera e Preventivit të Zbatimit **12,000,000** Lekë me TVSH

PROJEKTUES
Shoqëria "Rean 95" shpk
Drejtues Ligjor & teknik
Ing. Razije NAIPI



Adresa: Rr. "Musa Karapici" Nr. 6 Tirane - Cel : 068 20 59 797 Email rean_95@yahoo.com



PREVENTIVI MEMEC

OBJEKTI: "SISTEMIMI I PERRENJEVE DREJT LAGJES POTAM, PERROI KORAMIT"

BASHKIA

HIMARË

CMIMET VLERESUAR SIPAS VKM NR.629 DATE 15.07.2015

Nr	Nr An	Emertimi I Punimeve	Njesia	Sasia	Çmimi	Shuma
I		PUNIME GERMIMI DHE NDERTIM GABIONA				
1	2.25	Germim themele e plinta b>2m,ekskav.me goma, kova 0.25m3 shkarkim toke	m3	120.0		-
2	3.25/b	Germim me krahe seksion detyruar me gjeresi b > 1 m, h=1.5 m, toke e zak.	m3	6		-
3	3.331	Gabiona me rrjete teli te zinguar e gure kave 1x1x1m per mbrojte lumore	m3	437.0		-
4	An.	Struktura monolite betoni C 25/30	m3	36		-
5	An.	F V hekur betoni periodik Ø 6 - 10 mm	ton	4.60		-
6	An.	F V hekur betoni periodik Ø > 10 mm	ton	3.60		-
19	An.	F.V Gjeoteksil Special per nenshtresat e ures	m2	460.0		-
		Shuma I				-
II		PUNIME NDERTIM URE				
1	2.25	Germim themele e plinta b>2m,ekskav.me goma, kova 0.25m3 shkarkim toke	m3	215.0		-
2	3.47/1c	Hedhje e ngjeshje dheu ne mbushje	m3	122		-
3	3.48/b	Rrafshim skarpatesh, me krahe, ne germim toke te zakonshme	m2	165.0		-
4	2.426/3	Prishje shtresa betoni	m3	3.00		-
5	2.258	Shtrese zhavorri nen themel	m3	12.00		-
6	An.	Struktura monolite betoni C 25/30, themel	m3	46.80		-
7	An.	Struktura monolite betoni C 25/30, ballna	m3	37.4		-
8	An.	Struktura monolite betoni C 25/30, mure	m3	84.24		-
9	3.245	Beton C 25/30 jasteku mbi ball	m3	60.0		-
10	3.654	Fv.tub plastike Φ100mm per kullimin	ml	49		-
11	An.	Soletone b/a Beton C-25/30	m3	28.44		-
12	2.262/4	Shtrese betoni 16/20	m3	10.1		-
13	2.198	Hidroizolim me emuls.bitumi+3shtrese kk	m2	23		-
14	2.200	Shtrese lluster cemento 1:2, t = 20 mm	m2	10.2		-
15	An.	Fv.hekur betoni periodik,Ç-5,Ø>12mm jasteket	ton	0.655		-
16	An.	Fv.hekur betoni periodik Ø6-10mm solete	Ton	1.433		-
17	An.	Fv.hekur betoni periodik,Ç-5,Ø>12mm solete	Ton	11.300		-
18	3.636	Parmake ure, metalik I gatshem	kg	355.640		-
19	An.	F.V Gjeoteksil Special per nenshtresat e ures	m2	30.0		-
20	An.164/1b	Mbushje me zhavorr,çakell minash,prapa mureve dhe rakordim i ures me rrugen	m3	9.5		-
21	3 An/fg	Fuge me gome speciale me kanal te gjere ne ura	ml	12.00		-

PREVENTIVI MEMEC

OBJEKTI: "SISTEMIMI I PERRENJEVE DREJT LAGJES POTAM, PERROI KORAMIT"

BASHKIA

HIMARË

CMIMET VLERESUAR SIPAS VKM NR.629 DATE 15.07.2015

Nr	Nr An	Emertimi I Punimeve	Njesia	Sasia	Çmimi	Shuma
		Shuma II				-
III		PUNIME SHITRESA RRUGORE DHE SINJALISTIKA				
1	M.3 An	Sperkatje me emulsion bituminoz 1 l/m2	m2	56		-
2	3.210	Shtrese çakelli mbeturine kave t=15cm, perhapur e ngjeshur makineri	m2	56.000		-
3	3.212/b	Shtrese stabilizant t=10cm	m2	56.000		-
4	3.221/1	Shtrese binderi me granil gur kave,4cm,me makineri	m2	56.000		-
5	3.224/1	Shtrese asfaltbetoni me granil guri kave, 3cm, me makineri	m2	56.000		-
6	2.37/5a	Transport materiale ndertimi, dheu me auto deri 5.0 km	m3	11.00		-
7	3.643	Mbjellje me bar te siperfaqeve tek rreth rrotullimi	m2	183.00		-
8	An158	Fv.tabela te ndryshme rrugore D=60cm per tonazhin e ures	cope	2.00		-
		Shuma III				-
IV		PUNIME NDRIÇIMI RRUGOR				
1	3.An/53	Fv.shtylla metalike per ndriçim, H=7m,d=160mm	cope	3.00		-
2	3.An/pp	Fv.pusete plastike 40x40x40, kapak te forte RIC 1084+1086	cope	3.00		-
3	3.An/et	Fv.elektroda tokezimi te xinguara 50x3mm, L=150cm	cope	3.00		-
4	An	Fv.kuader komandimi komplet me santeri+fotoelement	cope	1.00		-
5	4.150/4	Fv.percjellesa Cu te izoluar me gome, per ndricim,ne izolator, s=4mm2	ml	56.00		-
6	3.654/1	Fv.Tub plastike Ø80mm per kabllin	ml	36.00		-
7	2.a-93	Percjelles tokezimi bakri , Cu, S=35mm2 i zhveshur	cope	12.00		-
		Shuma IV				-
V		PUNIME VEPRA ARTI, MURE MBAJTES				
1	3.25/a	Germim me krahe seksion detyruar me gjeresi b<1m,h=1.5m, toke e zak.	m3	50.4		-
2	3,236	Mur b/betoni C-12/15 (25% gure)	m3	67.2		-
3	An.	Beton C-16/20 (brez)	m3	4.48		-
4	3.654	Fv.tub plastike Ø100mm per kullimin	ml	25		-
		Shuma V				-
		SHUMA I+II+III+IV+V				-
		FOND REZERVE	2%			-

PREVENTIVI MEMEC

OBJEKTI: "SISTEMIMI I PERRENJEVE DREJT LAGJES POTAM, PERROI KORAMIT"

BASHKIA

HIMARË

CMIMET VLERESUAR SIPAS VKM NR.629 DATE 15.07.2015

Nr	Nr An	Emertimi i Punimeve	Njesia	Sasia	Çmimi	Shuma
		SHUMA PA TVSH + FOND REZERVE				-
		TVSH	20%			-
		TOTALI				12,000,000.00

Preventivues

Shoqëria "Rean 95" shpk

Drejtuesi Ligjor & Teknik

Ing. RAZIJE NAIPI

Shoqëria "Rean 95" shpk
Projektim, Mbikqyrje Kolaudim
NIPT J61827043V

GRAFIKU I PUNIMEVE

Objekti:

"Sistemimi i Përrenjve drejt lagjes Potam, Prroi Koramit", Bashkia Himarë

PROJEKTUES
Shoqëria "Rean 95" shpk
Drejtues Ligjor & teknik
Ing. Razije NAIPI



Adresa: Rr. "Musa Karapici" Nr. 6 Tirane - Cel : 068 20 59 797 Email rean_95@yahoo.com



GRAFIKU I PUNIMEVE

Objekti: "Sistemimi i Përrenjve drejt lagjes Potam, Përroi Koramit", Bashkia Himarë

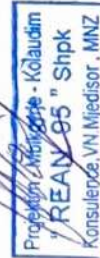
Nr	Emertimi i Punimeve	Njesia	Sasia copë	Afati Punimeve 60 (gjashhtëdhjetë) ditë kalendarike														
				7	7	7	7	7	7	7	4							
I	Punime Gërmimi dhe Ndërtim Gabiona	copë	1															
II	Punime Ndërtim Ure b/arne	copë	1															
III	Punime shtresa rugore dhe Sinjalistike	copë	1															
IV	Punime ndricimi Rrugor	copë	1															
V	Punime Vepra arti, Mure Mbjajtëse	copë	1															

Projektues

Shoqëria "Rean 95" shpk

Drejtes Ligjor& teknik

Ing. Razije NAIFI



Shoqëria "Rean 95" shpk
Projektim, Mbikqyrje Kolaudim
NIPT J61827043V

RELACIONI TEKNIK

RELACIONI TEKNIK

Objekti:

"Sistemimi i Përrenjve drejt lagjes Potam, Prroi Koramit", Bashkia Himarë

PROJEKTUES
Shoqëria "Rean 95" shpk
Drejtues Ligjor & teknik
Ing. Razije NAIPI

Projektim - Mbikqyrje
"REAN 95" shpk
Konsulencë, VN. Mjedisor, MNZ



RELACION TEKNIK

Objekti:

"Sistemimi i Përrenjve drejt lagjes Potam,Prroi Koramit",Bashkia Himarë

OBJEKTI: "Sistemimi i Përrenjve drejt lagjes Potam,Prroi Koramit"

VENDNDODHJA : Zona Potam, Himarë

QELLIMI : Mbrojtja e Banesave dhe Tokave nga Proi i Koramit zona Potam Himarë

Të përgjithëshme

Hartimi i projektit të zbatimit objekti "Sistemimi i Përrenjve drejt lagjes Potam,Prroi Koramit" realizohet për Mbrojtjen e Banesave dhe Tokave nga Proi i Koramit zona Potam Himarë dhe është i domosdoshëm mbasi proi po grryen shume toka në këtë zonë dhe përbën rezik për banesat përreth dhe në rrugën nacionale Himarë-Qeparo.

TE DHENAT KRYESORE:

Vend ndodhja : Zona Potam, Himarë.

TE DHENAT KRYESORE:

Në këtë zonë kemi një gerryerje në një gjatesi rreth 2 km ku nga vershimet e Proit që vjen nga Mali i Çikës janë gerryer toka bujqesore.Kërkohet sistemimi i Përrenjve që shkojnë drejt lagjes Potam me gabiona me mbushje me gurë me penela tërthor të cilat bëjnë të mundur mbrojtjen e këtij segmenti problematik.

PERSHKRIMI I SHKURTUR I GJENDJES

Gjendja është mjaft emergjente pasi kemi një avancim të gërryerjes dhe mosmarrja e masave mbrojtëse do të sillte dëmtimin e madh dhe eroziv të tokës bujqësore,zvogëlimin e sipërfaqes të konsiderueshme të kësaj toke si dhe rezikimin nga vërshimet e proit të Koramit mbi banesat e Lagjes Potam.

QELLIMI I PROJEKTIT

Të bëhet mbrojtja e këtij segmenti të proit,të hartohet projekti i zbatimit që përfshin mbrojtjen gjatësore dhe terthore si dhe të sigurohet mbrojtja e tokës bujqësore që të mos vazhdojë procesi grryerjes.

Gusht 2022



TE DHENAT PER PROJEKTIN

- 1-Planimetria e zonës ku shtrihet mbrojtja, shoqëruar me tregues hartografike në shkallën 1:10000.
- 2-Gjatësia e zonës së mbrojtjes nga Proi Koramit L=195m(nga Pika I-II-III)
- 3-Në pikën II të parashikohet urë beton arme për kalimin e banorëve

Të jepet një relacion teknik i hollësishem, për gjendjen ekzistuese dhe masat që do të merren për ndërhyrje.

VLERA E OBJEKTIT

Vlera paraprake e objektit është **12.000.000 (dymbëdhjetë milion)** lekë me TVSH

KERKESA TE VECANTA. REALIZIMI I PROJEKTIT

Objektivi

Hartimi i projekt-zbatimit të objekteve me lart. duhet të përmbajë:

1. Relacion faktik teknik të gjendjes së sotme të zonës
2. Relacion gjeologjik për zonën ku do të kryhen punimet mbrojtëse
3. Plani i Rilevimit të proit mbi Lagjen Potam L=195m
4. Projektin e zbatimit të objektit për mbrojtjen nga Proi
5. Projekti i Urrës beton arme në pikën II
6. Specifikime teknike

Vizatimet

Vizatimet e domosdoshme për tu paraqitur janë:

1. Korografia në shkallën 1: 10 000 ose 1 :25 000
2. Planimetria e vendosjes së penelave me shk 1:500
3. Profilat gjatesor në shkallë (H 1:1000 V 1:100)
4. Profilat terthor në shkallën 1: 100
5. Detaje të ndryshme në shkallë 1:50 ose 1:100

Preventivi i punimeve në perputhje me cmimet orjentuese të udhezimit të manualit në fuqi si dhe për zërat e tjere të këtyre analize të vecante dhe me cmime refernce të ndertimit. Analizat perkatese të cmimeve të preventivit.

Raportimi

Raportet dhe dokumentet duhet të jenë në gjuhën shqipe dhe në tre kopje. Punimet duhet të jenë të kompiuterizuara me metodat bashkohore (AutoCad etj.) Punimet duhet të dorëzohen edhe në kopje elektronike.

TE FUNDIT

Të dhënat e nevojshme për projektim do të merren pranë Bashkisë Himarë.



A. KRITERET E PROJEKTIMIT

Kriteret e projektimit, kushtet teknike të dhëna në detyrën e Projektimit dhe udhezimet e here pas hereshme të Bashkisë Himarë janë zbatuar me rigorozitet.

B. METODIKA E HARTIMIT TE PROJEKTIT

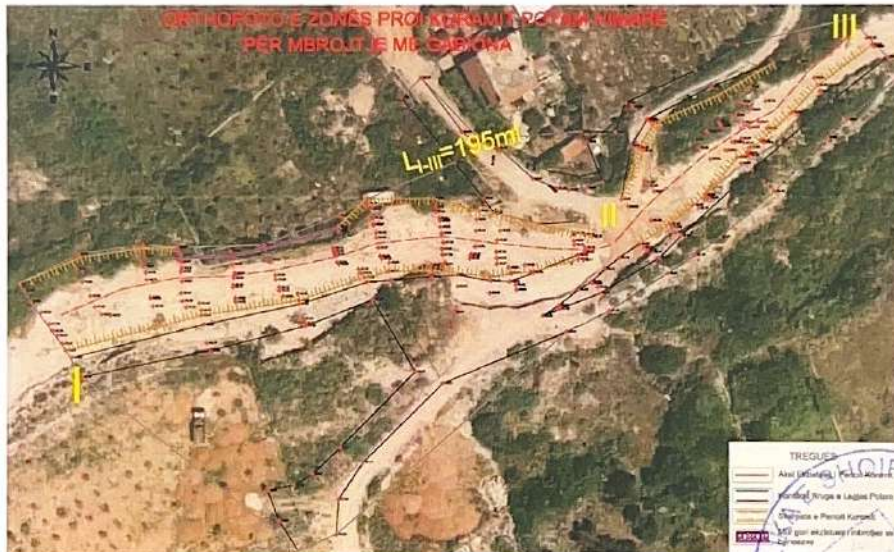
Ky projekt është hartuar duke u bazuar në:

1. Kushtet teknike të projektimit në përgjithësi dhe standartet në fuqi
2. Bashkëpunimin me specialistët e Bashkisë Himarë që e njohin zonën në studim,
3. Projekte ekzistuese të këtyre sistemeve për këtë zonë nuk ka,
4. Topografinë e azhornimin konkret për situatën aktuale të zonës.

Në mënyrë kronologjike projekti ka kaluar në këto faza:

- ✦ Është filluar me azhornimin paraprak për përcaktimin e skemës të mbrojtjes nga Proi i Koramit, Lagja Potam, Himarë.
- ✦ Janë kryer matjet topografike dhe është bere rilevimi topografik me kuotë absolute i mbrojtjes lumore penele gabionash me gurë.
- ✦ Është përcaktuar vendi më i përshtatshëm për ndërtimin e urës beton arme për kalimin e banorëve

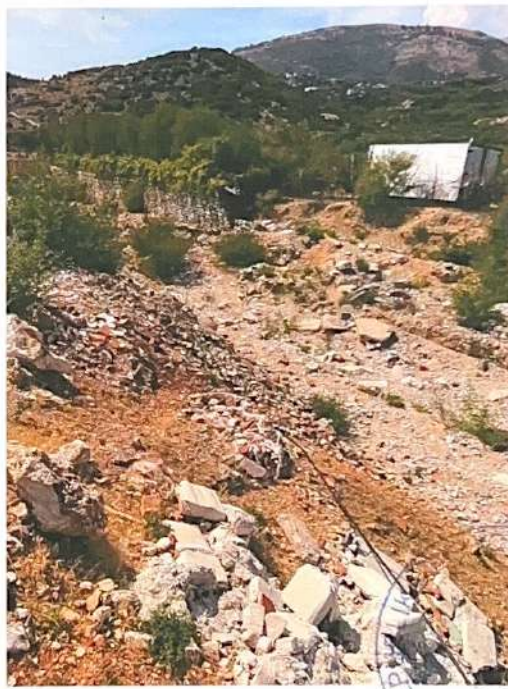
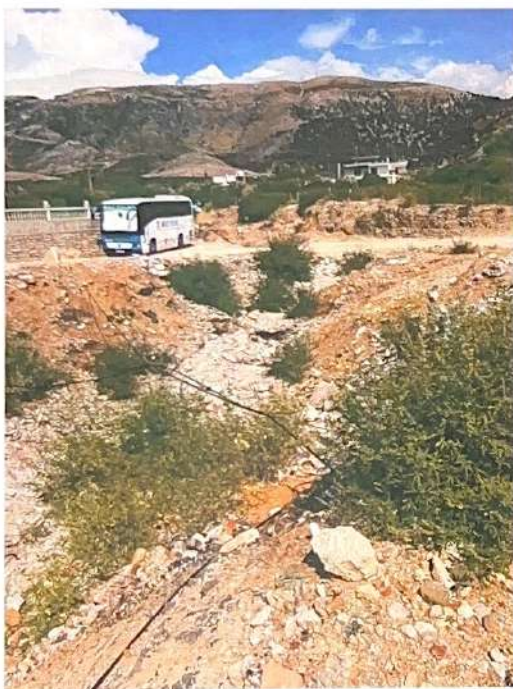
ORTHO FOTO E ZONËS NE STUDIM MBROJTJE ME GABIONA MBI LAGJEN POTAM



Gusht 2022

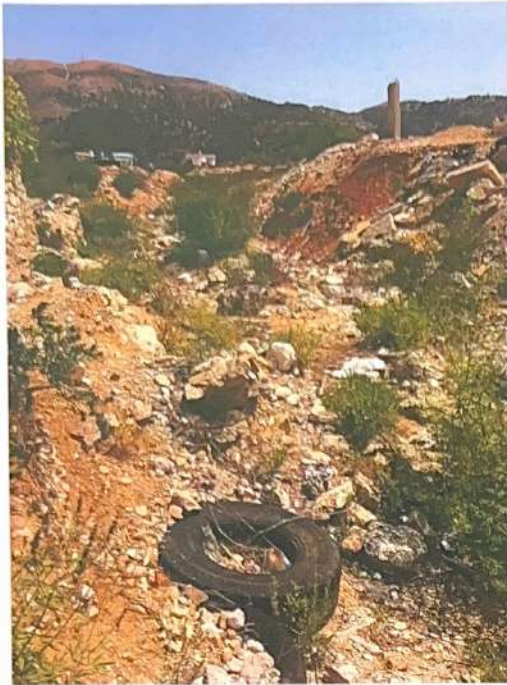


FOTO TE BANESAVE DHE PROIT TE KORAMIT MBI LAGJEN POTAM



Gusht 2022





ZHVILLIMI I PROJEKTIT

Gjendja faktike teknike të zonës

Nga verifikimet në teren gjendja e tokës në zonën Lagja Potam, Bashkia Himarë, është emergjente pasi gryerja e tokës nga Proi i Koramit ka avancuar dhe mos marrja e masave mbrojtëse do të sillte dëmtimin e madh dhe eroziv të tokës bujqësore dhe dëmtimin e banesave.

Zona në studim për gryerjen ka përmasat si më poshtë:

- gjatësia 195.3m
- gjerrësia e gryerjes fillon nga 17-45-86m

Për hartimin e projektit të zbatimit u kryen studime të cilat përcaktojnë elementet kryesor të projektit si më poshtë :

- I. Studimi Topografik – rilevimi i zonës*
- II. Studimi gjeologjiko inxhinjër i shtresave të tokës për zonën Proi i Koramit në studim*
- III. Studimi Hidroteknik për mbrojtjen e tokës dhe banesave*

Këto studime po i trajtojmë me rradhë për hartimin e mbrojtjes nga gryerjet e Proi i Koramit, në zonën Lagja Potam, Bashkia Himarë.



I-Studimi Topografik – rilevimi i zones

a.-Hyrje

Projektuesi "Rean 95" shpk përdori mjete GPS dhe Total Stations për të bërë studimin topografik. Procedura standarte e studimit që u ndoq, konsiston në vendosjen me parë të Bazës në një pikë referimi të rrjetit shtetëror dhe korrektimit të koordinatave dhe lartësive nga sistemi ynë koordinativ në atë UTM. Të dhënat rregjistrohen në memorien e instrumentit dhe më pas shkarkohen nëpërmjet programit për tu përpunuar.

Cdo stacion do të shoqërohet me një monografi të qartë dhe të kuptueshme duke përfshirë edhe një përshkrim të shkurtër për vendndodhjen, foto të shoqëruar me numra dhe të dhëna.

Të dhënat e mbledhura në terren do të përpunohen për të gjeneruar Modelin Dixhital 3D të Terrenit duke përdorur të njëjtin sistem koordinativ të adoptuar për të përcaktuar shtrirjen e objektit argjinaturat e skarpave dhe prerjet janë të paraqitura nëpërmjet shenjave konvencionale, dhe jepen gjithashtu lartësitë e sipërme dhe të poshtme. Në planin e rilevimit hidhen të gjithë elementet e terrenit me shenjat përkatëse.

Modeli dixhital i Terrenit jepet nëpërmjet formatit DWG si më poshtë:

Pikë tre-dimensionale (x,y,z), në një layer (programi) të vetme të quajtur "POINT".

Karakteristikat topografike janë regjistruar me të gjitha detajet. Këto përfshijnë, por nuk janë të kufizuara vetëm në, shtrimin e rrugës, shpatullat, mbushjet për trupin e rrugës, skarpatat, urrat, strukturat e drenazhit, kanalet anësore, shtratet e rrjedhjeve, punimet për mbrojtjen e skarpave, kanalet ujitëse dhe strukturat e tyre, punimet për mbrojtjen nga permbytjet, muret mbajtës, ndërtesa, shërbimet utilitare (p.sh. shtyllat elektrike, shtyllat e telefonise, rrjetet e furnizimit me ujë, rrjetet e kanalizimeve, drenazhimi i ujrave të shiut, etj.) kryqëzimet me rrugët e tjera, trotuare, zonat me rrezikshmeri gjeologjike dhe gropa për shfrytëzim.

Gjithashtu rregjistrohen të gjithë kufinj të dukshëm të pronave (p.sh. muret, muret e parapregatitur, rrethimet, kanalet etj.)

b.-Rrjeti mbështëtes

Projektimi u krye duke përdorur harta 1:25000, 10000 dhe përcaktimet me orthofoto. Stacionet janë emërtuar me **St Nr 1**.

c.-Matjet

Në të gjitha Stacionet vëzhgimi me GPS është bërë duke përdorur marrës GPS me Frekuencë Duale (Dual Frequency).

Për të marrë një rilevim të saktë dhe preciz, është krijuar një rrjet stacionesh. Pas përpunimeve bazë të llogaritjeve për përcaktimin e vertekseve, gabimet e rrjetit të mbyllur eliminohen nëpërmjet metodës së minimumit të katrorëve kuadratik. Stacionet, të vendosura përgjatë objektit, kanë një largësi nga njëri-tjetri 25-30m me pamje të drejtpërdrejtë.



Ne kemi përdorur GPS me frekuence duale nga TOP CON për rilevimin dhe TGO GPS si program për llogaritjet e metejshme. Këta instrumenta përfaqësojnë teknologjine më të mirë në tregun e vendit. Specifikimet teknike të tyre për vëzhgimin statik janë:

HORIZONTAL	5mm + 1ppm
VERTIKAL	5 – 10 mm + 1 ppm
AZIMUT	1 jane sekonda + 5 / gjatesia baze ne kilometra.

Pajisjet e perdorura jane Total Station TOP CON

DISTANCA	3mm + 1ppm
KENDI	3"
Direct Reflex	Deri ne 250m



Përpunimi i të dhënave është bërë me TOP CON, për rregullimet e rrjetit dhe modulet bazë të procesit.

Sipas studimit topografik janë kryer këto matje:

- rilevimi zonës së grryer nga Proi i Koramit në të dy anët e proit
- Përcaktimi aksit të projektit të sistemit mbojtës
- Përcaktimi aksit të devijimit të proit për mos përmbytjen e tokave dhe banesave
- Përcaktimi i aksit të urrës beton arme

Gusht 2022



- a) rilevimi zonës së gryer nga Proi i Koramit në të dy anët e proit
Përmasat e rilevimit të proit janë
- * gjatësia 195.3m dhe
 - * gjerrësia e gryerjes fillon nga 17-45-86m është kryer rilevimi i zones ne shk.1:500
- b) Përcaktimi aksit të projektit të sistemit mbrojtës
Është përcaktuar aksi i projektit të sistemit mbrojtës dhe për këtë aks është hartuar:
- * Planimetria aksiale shk.1:500
 - * Profili gjatesor shk.V 1: 100 dhe H 1:1000
 - * Profilat tërthor sipas piketave shk.V 1: 100 dhe H 1:100
- c) Përcaktimi aksit të devijimit të proit për mos përmbytjen e tokave dhe banesave
- o Planimetria aksiale shk.1:500
 - o Profili gjatesor shk.V 1: 100 dhe H 1:1000
 - o Profili tërthor Tip shk.V 1: 100 dhe H 1:100
- d) Përcaktimi i aksit të urrës beton arme
Vendi i përcaktuar të urrë është ndërmjet Pk.7, Pk.8 dhe Pk.9
- o Planimetria aksiale shk.1:100
 - o Prerje gjatësore dhe Tërthore shk.1: 100
 - o Detaje konstruktive shk.1: 100 dhe 1:20

Shenim: Pikat e Rilevuara me Aparat Topografik "GPS SOKKIA" jane me koordinata absolute dhe I referohen sistemit koordinativ "UTM NORTH ZONE 34".

Nr.Pikes	Pershkrimi	N	E	Z (m)
2	Rr.siper perroi ana Veriore	4441084.484	393441.361	56.269
25	Porta Banesa	4441065.604	393380.523	51.421
36	Vendi Ndertimit Ures se Re	4441045.870	393401.418	50.130
39	Vendi Ndertimit Ures se Re	4441049.453	393414.554	50.230
49	Kuota Tabani Perroi ana Veriore	4441065.538	393424.944	49.586
135	Rr.Hyrese e Lagjes,ana Jugore	4440976.753	393336.350	46.249
140	Sheshi prane perroit ana jugore	4441029.176	393370.924	50.112
232	Kuota Tabani Perroi ana jugore	4441037.448	393331.283	44.367
208	Fundi Murit Ekzistues	4441041.714	393310.452	46.977
236	Fillimi Murit Ekzistues	4441048.253	393345.091	47.225

Gusht 2022



II-Studimi gjeologogoxinxhinierik i shtresave të tokës për zonën Proi i Koramit në studim

Mbi kushtet gjologoxinxhinierike te objektit: "Sistemimi i Përrenjve drejt lagjes Potam, Përroi Koramit"

a. Hyrje

studimi mbi kushtet Gjeologoxinxhinierike të objektit "Sistemimi i Përrenjve drejt lagjes Potam, Përroi Koramit" u realizua mbasi në këtë zonë Proi i Koramit ka krijuar gërryerje të konsiderueshme të cilat rrezikojnë humbjen e tokës në Lagjen Potam të Bashkisë Himarë. Në këtë kuadër do të hartohet projekti për masat inxhinierike për disiplinimin e Proi i Koramit si dhe mbrojtjen e tokave e banesave nga gryerjet e vazhdueshme nga ky Prua.

Bazuar në sa më sipër rezultojnë se kushtet Gjeologoxinxhinierike të këtij objekti janë si më poshtë. Proi i Koramit në zonen ndërmjet Lagjen Potam ka bërë gryerje në shpatullën e djathtë kryesisht ku janë edhe banesat si dhe majtë të rrjedhjes ku ndodhen edhe tokat dhe rruga e lagjes. Në këtë zonë e gjatësi $L \approx 200\text{m}$, ka dëmtime të tokave buqësore. Në kuadër të këtij studimi do të hartohet projekti për marrjen e masave efikase inxhinierike për disiplinimin e Proi i Koramit si dhe mbrojtjen e banesave dhe tokave buqësore në zonën e Lagjes Potam.

Për hartimin e këtij studimi i shfrytëzuan materialet arkivale të studimeve te meparshme që janë bërë ne zonen e Mollas - Kucove. Ne kete kuader u shfrytëzua;

materialet arkivale te studimeve te kryera me pare ne zonen Mollas Elbasan-Kuçovë per veprat e ndryshme inxhinierike dhe sic është "RAPORT Mbi kushtet gjeologoxinxhinierike ne Proi i Koramit dhe perrenjte perreth tij, hartuar nga Nuro Dhima viti 1987.

2-NDERTIKMI GJEOLOGO-INXHINIERIK

Sic shihet edhe profile Gjeologoxinxhinierik mbi Proin e Koramit Lagjen Potam i hartuar me topografi në shkallen 1:500 rezultojnë se në këtë zonë ka katër shtresa Gjeologoxinxhinierike.

-Shtresa e parë

Kjo shtresë takohet në krahun e djathtë të Proit të Koramit Lagja Potam. Përfaqësohet nga suargjila të mesme pak pluhurore me pak lagështi mesatarisht deri të ngjeshura. Kanë trashësi rreth 4m.

Kjo shtrese ka këto veti fiziko-mekanike.

-Pesha volumore në gjëndjen natyrale $D=1.87 \text{ T/m}^3$

-Këndi i brendshëm i ferkimit $\phi=18^\circ$

-Kohezioni $C=0.1 \div 0.25 \text{ kg/cm}^2$

-Ngarkesa e lejuar $[G]=1.8-2.0 \text{ kg/cm}^2$

-Shtresa e dytë

Kjo shtrese ndoshet në krahun e djathtë të Lagjen Potam. Përfaqësohet nga Rano pluhura koker imtë deri në koker mesme jane mesatarisht te ngjeshura. Diametri i kokrizave leviz ne kufit $0,1 \div 0,5 \text{ m}$

Kjo shtresë ka këto veti fiziko-mekanike

-Pesha volumore në gjëndjen natyrale $D=1.89 \text{ T/m}^3$

-Këndi i brendshëm i ferkimit $\phi=26^\circ$

-Kohezioni $C=0.0 \text{ kg/cm}^2$

-Moduli i deformacionit $E_d=100 \text{ kg/cm}^2$

-Ngarkesa e lejuar $[G]=1.8 \text{ kg/cm}^2$

Gusht 2022



-Shtresa e trete

Kjo shtrese ka përhapje më të madhe, ndodhet në të gjithë shtratin e Proit të Koramit në Lagjen Potam si dhe në krahun e majte të tij. Përhapet nga Rana kokër mesme të ngopura me ujë. Diametri i kokërizave të rërave kokër mesme është $\varnothing=0,5\pm 0,25\text{m/m}$

Kjo shtresë ka këto veti fiziko –mekanike

-Pesha volumore në gjëndjen natyrale $D=1.9\text{ T/ m}^3$

-Këndi i brendshëm i ferkimit $\phi=27^0$

-Kohezioni $C=0.0\text{ kg/cm}^2$

-Moduli i deformacionit $E_d=150\text{kg/cm}^2$

- Ngarkesa e lejuar $[G]=2.0\text{ kg/cm}^2$

-Shtresa e katert

Kjo shtrese ndodhet në shpatullën e djathtë të Lagjen Potam. Përfaqësohet nga argjila me ngjyre grite e përhapur me ngjyre gri mesatarisht deri në kompakte janë me lageshti.

Ka këto veti fiziko-mekanike

-Pesha volumore në gjëndjen natyrale $D=2.0\text{ T/ m}^3$

-Këndi i brendshëm i ferkimit $\phi=25^0$

-Kohezioni $C=0.2\text{ kg/cm}^2$

- Ngarkesa e lejuar $[G]=3.0\text{ kg/cm}^2$

3-SEIZMICITETI

Bazuar në rajonizimin seizmik të territorit të vendit në zonën e Vlorës deri në Himarë ku bën pjesë edhe zona Potam bën pjesë në zonën me intensitet 8 balle –Merkali e konvertuar në shkallën Rihter intensiteti seizmik është $I=5.8$ Rihter

4-Perfundime e rekomandime

Kushtet gjeologjiko-inxhinierike të objektit: "Sistemimi i Përrenjve drejt lagjes Potam, Prroi Koramit" janë të mira.

-Disiplinimi i aktivitetit geryes të Prroi Koramit si dhe mbrojtja e banesave dhe tokave në Potam duhet të bëhen duke ndërtuar mure me gabion me penelë tërthor proit mbrojtës në të dy anët e proit

-intensiteti seizmik i zonës është 8 balle Merkali ose $I=5.8$ Rihter

-Vetë fiziko-mekanike të shtresave që ndërtojnë bazamentin e kësaj zone janë të mira dhe plotësojnë kërkesat e projektit për realizimin e masave sa më efektive inxhinierike

