

PREVENTIVI I PUNIMEVE (FONDI I EMERGJENCES)

OBJEKTI: "BANESË 1 KAT, DY FAMILJARE", Z. ARTAN AGAJ DHE Z. ALI A

Më	San.	Pershkrimi i punimeve	Njesia	Sasia
A. PUNIME PËRISHJE E PËRGRIM I SHËRSIT TE NDETIMIT TE BANESËS				
1	2.426/1	Prishje mur tulle/guri me pastrim, perfshi gjithë elementet e tjere te objektit ekzistues	m ²	92
B. PUNIME NDETIMIT				
1. PUNIME DHEU				
1	2.28+2.37/5a	Gerzim dheu me makineri per themele etj + transport 5km	m ³	38
2	2.258	Nenshtresa e shtresa zhavori	m ²	40
2. PUNIME BETONI DHE BETONI TE ARMUAR				
1	2.262/3	Shtrese betoni C 12/15	m ³	3.0
2	2.116/1	Trare themelimi monolit b/a C - 16/20	m ³	30
3	2.117/1	Kollona, parete b/arme dhe shkalle monolite C - 16/20, h - 4 m	m ³	3.2
4	2.119/1	Trare e arkitirare b/a C - 16/20, h - 4 m	m ³	7
5	2.262/4	Shtrese betoni C 16/20	m ³	9
6	2.166	F.V hekur betoni periodik me d=6-10mm	ton	0.8
7	2.167	F.V hekur betoni periodik me d > 10mm	ton	2.2
3. PUNIME MURÇORE DHE TAVANI				
1	2.70/2	Mur me tulle te lehtësuara deri 3m me llaç perzier M25	m ³	21
2	2.108/a	Ndetim muri me knauf t=10cm me dy shtresa	m ²	51
4. PUNIME ÇATI DHE TAFACE				
1	2.219	Çati vendi zakonshme HD-8m, mbuluar, tjegulla marselcize	m ²	115
2	2.209	Ulluk shkarkimi vertikal Ø 100 mm	ml	21
3	2.212	Ulluk shkarkimi horizontal 33 cm	ml	46
4	2.206	Kasete shkarkimi	cope	7
5	An. 2	Membrane per izolimin e kondesatit dhe avujve e pozicionuar poshte tjegullave	m ²	115
5. PUNIME SHËRRESA DHE HIDROIZOLIMI				
1	2.262/3	Shtrese betoni C 12/15, per nivelim	m ³	8.6
2	2.267/b	Shtrese me pllaka grez importi	m ²	72
3	2.326	Veshje me pllake majolike	m ²	18.55
4	2.273/5	Shkalle, davancale dhe pragje dritare + dyer mermeri t=3cm	m ²	28
5	2.324a	Plintuse pllake grez	ml	78
6. PUNIME BOJATISJE				
1	2.404/1	Lyerje me boje hidroplastike importi cilesi e I-re	m ²	520
C. PUNIME ELEKTRIK				
1	2.490/f	F.V Kasete plastike KE me 36 modular (vende)	cope	1
2	2.490/1	F.V Automat termoc/cl.manj. diferencial 2P 220V, 32A, dl=0.03A	cope	1
3	2. a-120	Llampe sirjalizimi 220V;1.2w	cope	1
4	2. a-108	Automat magneto-termik 380V, 25A, 4P	cope	14
5	2.485/d	F.V. Prize "Schucko" 16A dy module te bardha	cope	20
6	2.487/d	F.V kuti suport pllaket 4 modular Gevis	cope	20
7	480/5	Tub PVC fleksibel vetshuares dj=32m/m	ml	30
8	480/3	Tub PVC fleksibel vetshuares dj=25m/m	ml	240
9	480/2	Tub PVC fleksibel vetshuares dj=20m/m	ml	300
10	2.481/1	F.V. Percjelles T.U. izolim PVC, Tip NO7V K, S=1*1.5 mm ²	ml	980
11	2.481/2	F.V. Percjelles T.U. izolim PVC, Tip NO7V K, S=1*2.5 mm ²	ml	840
12	2.481/3	F.V. Percjelles T.U. izolim PVC, Tip NO7V K, S=1*4 mm ²	ml	240
13	2.481/4	F.V. Percjelles T.U. izolim PVC, Tip NO7V K, S=1*6 mm ²	ml	20
14	Ref. 2.481/5	F.V. Kabell FG70R, S=5*10mm ² (Furnizim Kuadro)	ml	60
15	2.485/2	F.V. Frut cilesi polare, lmodular, 10A, 250V	cope	12
16	2.487	F.V Kutidentivacioni plastike	cope	8
17	2. a-130	Ndricues tip plafoniere, me lampe fluoreshente 40w,	cope	12
D. PUNIME HIDRAULIKE				
1. SISTEMI I SHKARKIMIT				
1	2.513	F.V plete dyshemeje Ø 30 mm	cope	2

PREVENTIVI I PUNIMEVE (FONDI I EMERGJENCES)

OBJEKTI: "BANESË 1 KAT, DY FAMILJARE", Z. ARTAN AGAJ DHE Z. ALI AGAJ, RROMES

Nr.	Referencë	Emri i punimeve	Mënyra	Sasia
2	2.501	F.V WC allafrenge importi	cope	2
3	2.495	F.V lavaman porcelani importi me mishelator	cope	2
4	An - 18	Fusete shkarkimi b/a, 50 x 50 cm, h = 100 cm	cope	1
5	2.519	Tub kanalizimi pvc Ø 90 mm	ml	30
		Shuma	Leke	
2. SISTEMI I FURNIZIMIT ME UJE				
1	2.491/1f	F.V Tuba e rakorderi ujesjellesi PE d=63mm, t= 7.1 mm, PN 20	ml	30
2	An 153	F.V Tuba e rakorderi PPR Pn 16 f= 50 mm	ml	40
3	2.491/c	F.V Tuba e rakorderi ujesjellesi PE d=32mm, t= 2.4 mm, PN 10	ml	20
4	2.494/2	F.V saracineska bronzi Ø 1" = 25 mm	cope	4
		Shuma	Leke	
		SHUMA TË PËRMBLUESIT (A+B+C)	Leke	
		FONDI REZERVE	Leke	
		NETO		
		TAKIMI 20% (Leke)		
		SHUMA TË PËRMBLUESIT (Leke)		

Pergatiti:

ING. Klevs BEDINAJ

ARK. Tea HAXHIAJ

TOP. Agim VEIZAJ



MIRATOI

Fellusab BINAJ




3

PREVENTIVI I PUNIMEVE (FONDI I EMERGJENCES)

OBJEKTI: "BANESË 1 KAT, NJE FAMILJARE", Z. THOMA AGARAJ, KROPISHT

Nr			Mjesia	Sasia
B. PUNIME PER PASTRIM TEREZEM				
1	3.2	Pastrim sipërfaqe me bimë të vogla d-10 cm, me agregat hidraulik (decespugiator)	m ²	77.12
			Leke	
B. PUNIME DHEU				
1. PUNIME DHEU				
1	2.28+2.27/5a	Gerrim dheu me makineri për themele etj + transport 5km	m ³	40
2	2.258	Nenshtresa e shtresa zhavori	m ³	24
			Leke	
2. PUNIME BETONI DHE BETONI TE ARMUAR				
1	2.262/3	Shtrese betoni C 12/15	m ³	2.4
2	2.116/1	Trare themeli monolit b/a C - 16/20	m ³	22
3	2.117/1	Kollona, parete b/arme dhe shkalle monolite C - 16/20, h ~ 4 m	m ³	2.5
4	2.119/1	Trare e arktrare b/a C - 16/20, h ~ 4 m	m ³	4
5	2.262/4	Shtrese betoni C 16/20	m ³	5
6	2.166	F.V hekur betoni periodik me d=6-10mm	ton	0.5
7	2.167	F.V hekur betoni periodik me d > 10mm	ton	1.6
			Leke	
3. PUNIME MURATURE DHE TAVANI				
1	2.70/2	Mur me tulle të lehtësuara deri 3m me llaç perzier M25	m ³	13
2	2.108/a	Ndetim muri me knauf t=10cm me dy shtresa	m ²	29
			Leke	
4. PUNIME ÇATI, OSE, RRAÇE				
1	2.219	Çati vendi zakonshme HD-8m, mbuluar, tjegulla marselze	m ²	69
2	2.209	Ulluk shkarkimi vertikal Ø 100 mm	ml	12
3	2.212	Ulluk shkarkimi horizontal 33 cm	ml	33
4	2.206	Kasete shkarkimi	cope	4
5	An. 2	Membrane për izolimin e kondensatit dhe avujve e pozicionuar poshtë tjegullave	m ²	69
			Leke	
5. PUNIME SHITESA DHE HIDROIZOLIMI				
1	2.262/3	Shtrese betoni C 12/15, për nivelim	m ³	5.0
2	2.267/b	Shtrese me pllake grës importi	m ²	43
3	2.326	Veshje me pllake majolike	m ²	15
4	2.273/5	Shkalle, davancale dhe pragje dritare + dyer mermeri t=3cm	m ²	17
5	2.324a	Plintose pllake grës	ml	39
			Leke	
6. PUNIME SUVATIMI, TAVANI DHE VESHJE				
1	2.310	Suva brenda mur tulle h=4m me krah, llaç perzier M 25	m ²	110
2	2.297/a	Tavan me kartonxhes	m ²	43
3	2.358/c	Veshje muri brenda me polisterol të thjeshtë t=5cm + rrjete + suva.	m ²	88
			Leke	
7. DYER DHE DRITARE				
1	2.375/a	Dritare d/alumini dyfish xham.	m ²	6
2	2.388/1	F.V. Dyer të brendshme tamburato të rimesuara	m ²	6.0
3	2.386/2	Dyer të blinduara importi.	m ²	2.0
			Leke	
8. PUNIME BOJATISJE				
1	2.404/1	Lyerje me boje hidroplastike importi cilësi e I-re	m ²	300
2	2.328	Patinim muri allçi (stuko)	m ²	58
3	2.33	Patinim tavani allçi (stuko)	m ²	43
			Leke	
C. PUNIME ELEKTRIK				
1	2.490/f	F.V Kasete plastike KE me 56 modular (vende)	cope	1
2	2.490/1	F.V Automat termo/el.manj. diferencial 2P 220V, 32A, di=0.03A	cope	1
3	2. a-120	Llampe sinjalizimi 220V;1.2w	cope	1
4	2. a-108	Automat magneto-termik 380V,25A, 4P	cope	8
5	2.485/d	F.V. Prize "Schucko" 16A dy module të bardha	cope	12

PREVENTIVI I PUNIMEVE (FONDI I EMERGJENCES)

OBJEKTI: "BANESË 1 KAT, NJE FAMILJARE", Z. THOMA AGARAJ, KROPISHT

Nr.	Materia	Pershkrimi i punimeve	Njesia	Sasia
6	2.487/d	F.V kuti suport pllaket 4 modular Gevis	cope	12
7	480/5	Tub PVC fleksibel vetshuares dj=32m/m	ml	20
8	480/3	Tub PVC fleksibel vetshuares dj=25m/m	ml	140
9	480/2	Tub PVC fleksibel vetshuares dj=20m/m	ml	150
10	2.481/1	F.V. Percjelles T.U. izolim PVC, Tip NOTV K, S=1*1.5 mm ²	ml	480
11	2.481/2	F.V. Percjelles T.U. izolim PVC, Tip NOTV K, S=1*2.5 mm ²	ml	440
12	2.481/3	F.V. Percjelles T.U. izolim PVC, Tip NOTV K, S=1*4 mm ²	ml	130
13	2.481/4	F.V. Percjelles T.U. izolim PVC, Tip NOTV K, S=1*6 mm ²	ml	70
14	Ref. 2.481/5	F.V. Kabell FG7OR, S=5*10mm ² (Furnizim Kuadro)	ml	60
15	2.485/2	F.V. Prut cales 1 polare, lmodular, 10A, 250V	cope	6
16	2.487	F.V Kutiderivacioni plastike	cope	4
17	2. a-130	F. Irices tip plafoniere, me lampe fluoreshente 40w.	cope	6
PUNIME HIDRANANCE				
1. SISTEMI I SHKARKIMEVE				
1	2.513	F.V pilete dyshemeje Ø 30 mm	cope	1
2	2.501	F.V WC allafranga importi	cope	1
3	2.495	F.V lavaman porcelani importi me mishclator	cope	1
4	An - 18	Pusete shkarkimi b/a, 50 x 50 cm, h = 100 cm	cope	1
5	2.519	Tub kanalizimi pvc Ø 90 mm	ml	30
2. SISTEMI I FURNIZIMIT ME UJE				
1	2.491/1f	F.V Tuba e rakorderi ujesjellesi PE d=63mm, t= 7.1 mm, PN 20	ml	20
2	An 158	F.V Tuba e rakorderi PPR Pn 16 f = 50 mm	ml	25
3	2.491/c	F.V Tuba e rakorderi ujesjellesi PE d=32mm, t= 2.4 mm, PN 10	ml	12
4	2.494/2	F.V saracineska bronzi Ø 1" = 25 mm	cope	2
SHUMICET				
FONDI REZERV				
T.V. SH (20% Beke)				
SHUMA TOTALE (Beke)				

Pergatiti:

ING. Klevis BEDINAJ

ARK. Tea HAXHIAJ

TOP. Agim VEIZAJ

MIRATOI

Pellumb BINAJ



PREVENTIVI I PUNIMEVE (FONDI I EMERGJENCES)

OBJEKTI: "BANESË 1 KAT, NJË FAMILJARE", Z. SERVET ISLAMAJ, TREBLOVE

Nr.	H. Nr.	Përshkrimi i punimeve	Mjesia	Sasia
A. PUNIME PRISHJE DËNGJERJE KANTIERI				
3	2.426/1	Prishje mur tulle/guri me pastrim, përfshi gjithë elementet e tjere te objektit ekzistues	m ²	45
B. PUNIME MËRATURIMI				
1. PUNIME DHEU				
1	2.28+2.37/5a	Gërmim dheu me makineri për theme 2 atj + transport 5km	m ³	30
2	2.258	Nenshtresa e shtresa eavori	m ³	24
Shuma 1				
2. PUNIME BETONI DHE BETONI TE ARMUAR				
1	2.262/3	Shtrese betoni C 12/15	m ³	2,4
2	2.116/1	Trare themeli monolit b/a C - 16/20	m ³	22
3	2.117/1	Kollona, parete b/arme dhe shkalle monolite C - 16/20, h - 4 m	m ³	2,5
4	2.119/1	Trare e arkitrare b/a C - 16/20, h - 4 m	m ³	4
5	2.262/4	Shtrese betoni C 16/20	m ³	5
6	2.166	F.V hekur betoni periodik me d=6-10mm	ton	0,5
7	2.167	F.V hekur betoni periodik me d > 10mm	ton	1,6
Shuma 2				
3. PUNIME MURATURE DHE TAVAN				
1	2.70/2	Mur me tulle te lehtësuara deri 3m me llaç perzier M25	m ³	13
2	2.108/a	Ndetim muri me knauf t=10cm me dy shtresa	m ²	29
Shuma 3				
4. PUNIME ÇATI DHE TARACE				
1	2.219	Çati vendi zakonshme HD-8m, mbuluar, tjegulla marscleze	m ²	69
2	2.209	Ulluk shkarkimi vertikal Ø 100 mm	ml	12
3	2.212	Ulluk shkarkimi horizontal 33 cm	ml	33
4	2.206	Kascte shkarkimi	cope	4
5	An. 2	Membrane per izolimin e kondesatit dhe avujve e pozicionuar poshte tjegullave	m ²	69
Shuma 4				
5. PUNIME SHITRESA DHE HIDROIZOLIMI				
1	2.262/3	Shtrese betoni C 12/15, per nivelim	m ³	5,0
2	2.267/b	Shtrese me pllaka grez importi	m ²	43
3	2.326	Veshje me pllake majolike	m ²	15
4	2.273/5	Shkalle, divancale dhe pragje dritare + dyer mermeri t=3cm	m ²	17
5	2.324a	Plintuse pllake grez	ml	39
Shuma 5				
6. PUNIME SUVATIMI, TAVANI DHE VESHJE				
1	2.310	Suva brenda mur tulle h=4m me krah, llaç perzier M 25	m ²	110
2	2.297/a	Tavan me kartonxhes	m ²	43
3	2.358/c	Veshje muri brenda me polisterol te thjeshte t=5cm + rrjete + suva.	m ²	70,33
Shuma 6				
TOTALI				

PREVENTIVI I PUNIMEVE (FONDI I EMERGJENCES)

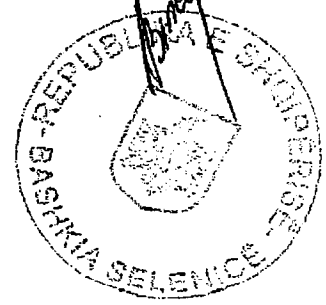
OBJEKTI: "BANESË 1 KAT, NJE FAMILJARE", Z. SERVET ISLAMAJ, TREBLOVE

Nr. An.	Pershkrimi i Punimeve	Nje	Sasia
C. PUNIME ELEKTRIKE			
1	2.490/1 F.V Kasete plastike KE me 36 modular (vende)	cope	1
2	2.490/1 F.V Automat termo/cl.manj. diferencial 2P 220V, 32A, di=0.03A	cope	1
3	2. a-120 Llampe sinjalizimi 220V,1.2w	cope	1
4	2. a-108 Automat magneto-termik 380V,25A, 4P	cope	8
5	2.485/d F.V. Prize "Schucko" 16A dy module te bardha	cope	12
6	2.487/d F.V kuti suport pllaket 4 modular Gevis	cope	12
7	480/5 Tub PVC fleksibel vetshuarees dj=2m/m	ml	20
8	480/3 Tub PVC fleksibel vetshuarees dj=25m/m	ml	140
9	480/2 Tub PVC fleksibel vetshuarees dj=20m/m	ml	150
10	2.481/1 F.V. Perçjelles T.U. izolim PVC, Tip NO7V K, S=1*1.5 mm²	ml	480
11	2.481/2 F.V. Perçjelles T.U. izolim PVC, Tip NO7V K, S=1*2.5 mm²	ml	440
12	2.481/3 F.V. Perçjelles T.U. izolim PVC, Tip NO7V K, S=1*4 mm²	ml	130
13	2.481/4 F.V. Perçjelles T.U. izolim PVC, Tip NO7V K, S=1*6 mm²	ml	20
14	Ref. 2.481/5 F.V. Kabelel FG7OR, S=5*10mm² (Furnizim Kuadro)	ml	60
15	2.485/2 F.V. Frut ciles 1 polare, 1modular, 10A, 250V	cope	6
16	2.487 F.V Kutiderivacioni plastike	cope	4
17	2. a-130 Ndricesa tip plafoniore, me lampe fluoreshente 40w,	cope	6
D. PUNIME HIDRAULIKE			
1. SISTEMI SHKARKIMEVE			
1	2.513 F.V pilete dyshernejc Ø 30 mm	cope	1
2	2.501 F.V WC allafrenga importi	cope	1
3	2.495 F.V lavaman porcelani importi me mishelator	cope	1
4	An - 18 Pusete shkarkimi b/a, 50 x 50 cm, h = 100 cm	cope	1
5	2.519 Tub kanalizimi pvc Ø 90 mm	ml	30
2. SISTEMI I FURNIZIMIT ME UJE			
1	2.491/1f F.V Tuba e rakorderi ujesjellesi PE d=63mm, t = 7.1 mm, PN 20	ml	20
2	An 153 F.V Tuba e rakorderi PPR Pn 16 f = 50 mm	ml	25
3	2.491/c F.V Tuba e rakorderi ujesjellesi PE d=32mm, t = 2.4 mm, PN 10	ml	12
4	2.494/2 F.V saracineska bronzi Ø 1" = 25 mm	cope	2
SHUMICAT			
SHUMICAT 1			
SHUMICAT 2			
SHUMICAT 3			
SHUMICAT 4			
SHUMICAT 5			
SHUMICAT 6			
SHUMICAT 7			
SHUMICAT 8			
SHUMICAT 9			
SHUMICAT 10			
SHUMICAT 11			
SHUMICAT 12			
SHUMICAT 13			
SHUMICAT 14			
SHUMICAT 15			
SHUMICAT 16			
SHUMICAT 17			
SHUMICAT 18			
SHUMICAT 19			
SHUMICAT 20			
SHUMICAT 21			
SHUMICAT 22			
SHUMICAT 23			
SHUMICAT 24			
SHUMICAT 25			
SHUMICAT 26			
SHUMICAT 27			
SHUMICAT 28			
SHUMICAT 29			
SHUMICAT 30			
SHUMICAT 31			
SHUMICAT 32			
SHUMICAT 33			
SHUMICAT 34			
SHUMICAT 35			
SHUMICAT 36			
SHUMICAT 37			
SHUMICAT 38			
SHUMICAT 39			
SHUMICAT 40			
SHUMICAT 41			
SHUMICAT 42			
SHUMICAT 43			
SHUMICAT 44			
SHUMICAT 45			
SHUMICAT 46			
SHUMICAT 47			
SHUMICAT 48			
SHUMICAT 49			
SHUMICAT 50			
SHUMICAT 51			
SHUMICAT 52			
SHUMICAT 53			
SHUMICAT 54			
SHUMICAT 55			
SHUMICAT 56			
SHUMICAT 57			
SHUMICAT 58			
SHUMICAT 59			
SHUMICAT 60			
SHUMICAT 61			
SHUMICAT 62			
SHUMICAT 63			
SHUMICAT 64			
SHUMICAT 65			
SHUMICAT 66			
SHUMICAT 67			
SHUMICAT 68			
SHUMICAT 69			
SHUMICAT 70			
SHUMICAT 71			
SHUMICAT 72			
SHUMICAT 73			
SHUMICAT 74			
SHUMICAT 75			
SHUMICAT 76			
SHUMICAT 77			
SHUMICAT 78			
SHUMICAT 79			
SHUMICAT 80			
SHUMICAT 81			
SHUMICAT 82			
SHUMICAT 83			
SHUMICAT 84			
SHUMICAT 85			
SHUMICAT 86			
SHUMICAT 87			
SHUMICAT 88			
SHUMICAT 89			
SHUMICAT 90			
SHUMICAT 91			
SHUMICAT 92			
SHUMICAT 93			
SHUMICAT 94			
SHUMICAT 95			
SHUMICAT 96			
SHUMICAT 97			
SHUMICAT 98			
SHUMICAT 99			
SHUMICAT 100			

Pergatiti:
 ING. Klevis BEDINAJ
 ARK. Tea HAXHIAJ
 TOP. Agim VEIZAJ



MIRATOI
 Pellumb HANAJ



PREVENTIVI I PUNIMEVE (FONDI I EMERGJENCES)

OBJEKTI: "RIKONSTRUKSION BANESË EKZISTUESE 1 KAT", Z. MENO KOJDHELAJ, TREBLOVE

Nr.	Nr. An.	Pershkrimi i punimeve	Njësia	Sasia
A. PUNIME SHËMBËNGRITJE KANTIERI				
2	An. 2	Prishje çati me tjegull vendi me pastrim	m ²	65
3	2.426/1	Prishje mur tullë/guri me pastrim	m ²	10.5
B. PUNIME NDËRSHËMBËNGRITJE				
2. PUNIME BETONI DHE BËNDET E ARMUAR				
4	2.119/1	Trare e arditrare b/a C- 16/20, h - 4 m	m ³	3.3
6	2.166	F.V hekur betoni periodik me d=6-10mm	ton	0.2
3. PUNIME MURATURE DHE TAVANET				
1	2.70/2	Mur me tullë të lehtësuara deri 3m me llaç perzier M25	m ³	3.5
4. PUNIME ÇATIE OSE TARACE				
1	2.219	Çati vendi zakonshme HD-8m, mbuluar, tjegulla marselcize	m ²	62
2	2.209	Ulluk shkarkimi vertikal Ø 100 mm	ml	12
3	2.212	Ulluk shkarkimi horizontal 33 cm	ml	33
4	2.206	Kas të shkarkimi	copë	
5	An. 2	Membrane për izolimin e kondesatit dhe avujve e pozicionuar poshtë tjegullave	m ²	62
5. PUNIME SHËMBËNGRITJE DHE HIDROIZOLIMI				
3	2.326	Veshje me pllakë majolike	m ²	5.07
4	2.273/5	Shkalle, davancale dhe pragje dritare + dyer mermeri t=3cm	m ²	2
5	2.324a	Plintuse pllakë gres	ml	19

PREVENTIVI I PUNIMEVE (FONDI I EMERGJENCES)

OBJEKTI: "RIKONSTRUKSION BANESË EKZISTUFSE 1 KAT", Z. TEFERI KARABINA, KOTE

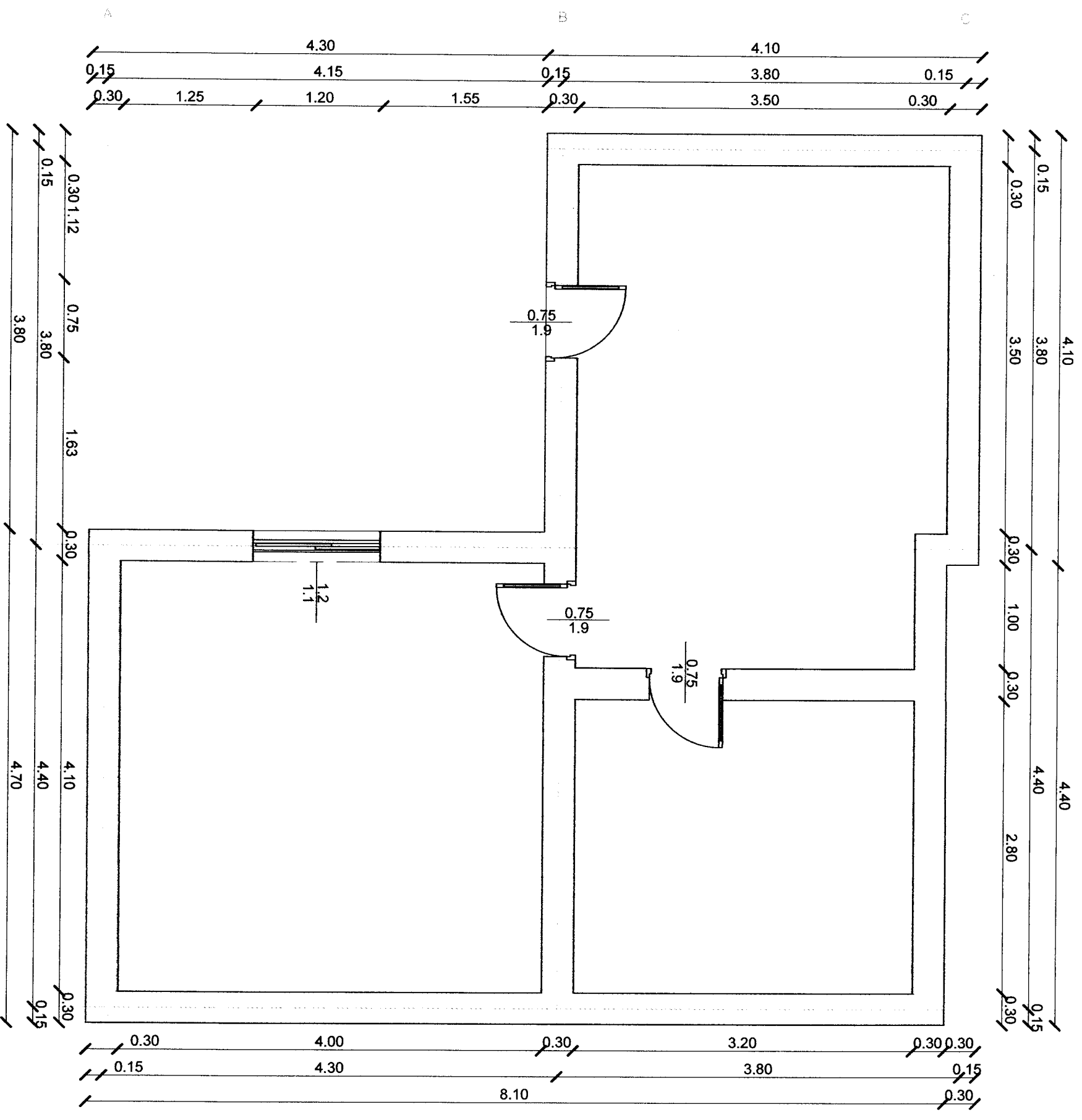
Nr.	Le. An.	Emri i punimit	Shprehja	Shprehja	Shprehja
PUNIME PRIGJITHËSE NGRITJE KANTIERI					
1	An. 1	Heqje dyer e dritare me pastrim		m ²	11.0
B. PUNIME NDERBIM					
1. PUNIME DHEU					
1	2.28+2.37/5a	Gërmim dheu me makineri per themele etj + transport 5km		m ³	4
2. PUNIME BETONI DHE DETONI TE GJEMUAR					
1	2.262/3	Shtrese betoni C 12/15		m ³	1.5
2	2.116/1	Trare themeli monoit b/a C - 16/20		m ³	3.0
6	2.166	F.V hekur betoni periodik me d=6-10mm		ton	0.2
3. PUNIME SHPRESA DHE HIDROIZOLIMI					
1	2.262/3	Shtrese betoni C 12/15, per nivelim		m ³	5.5
3	2.267/b	Shtrese me pllaka gres importi		m ²	35
5	2.273/5	Shkalle, davancale dhe pragje dritare + dyer mermeri t=3cm		m ²	8
6	2.324a	Plintuse pllake gres		ml	40
6	2.197	Hidroizolim me emulsion bitumi dhe 2 shtrese k katrama		m ²	55
6. PUNIME SUVATIMI, TAVANI DHE PESHJE					
1	2.310	Suva brenda mur tulle h=4m me krah, llaç perzier M 25		m ²	156
3	2.331	Suva e zakonshme fasade mur tulle h = 8 m		m ²	74
7. DYER DHE DRITARE					
1	2.375/a	Dritare d/alumini dyfish xham.		m ²	5.4
2	2.388/1	F.V. Dyer te brendshme tamburato te rimesuara		m ²	4.2
3	2.386/2	Dyer te blinduara importi.		m ²	2.0
8. PUNIME POKARTISJE					
1	2.404/1	Lyerje me boje hidroplastike importi cilesi e I-re		m ²	290
SHUMAT					
T.V.SH 20%					
SHUMAT (Le)					

Pergatiti:
 ING. Klevis BEDINAJ
 ARK. Tea HAXHIAJ
 TOP. Agim VEIZAJ



MIRATOI





Shenime

Legjende:

Investitor
Bashkia Selenice

Emeritimi i projektit
Selenice-Rikonstrukcion i
baneses se Z. Alush Dalipaj

Faza e Projektit
PROJEKT ZBATIM

Planimetria

Projektori	Emer Mblenar	Firma
Titulli	Kloda Berrada	
Tipi	Agjenti vertikal	
Adresa	Titulli	

Miratolet	Emer Mblenar	Firma
Adresa	Titulli	

Dwg: KZB1.01
Emeritimi i fizes:
Planimetria
KM

Shkallja:
A3-1:40

Skenime

Legende:

Investitor
Bashkia Selence

Emeritimi i projektit
Selence - Rikonstrukcion per zAlush
Dallpaj

Fazo e Projektit
PROJEKT ZBATIM

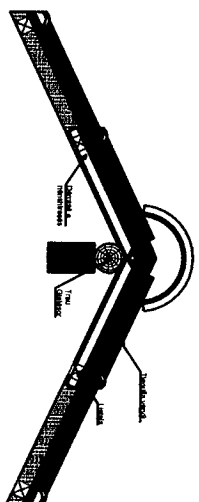
Planimetria

Projektori	Emer Mblenar	Firma
Mirajol	Emer Mblenar	Elirpa

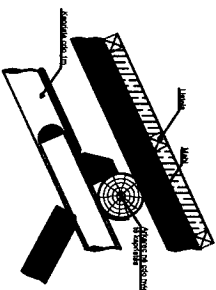
Dwg. KH1.04
Emeritimi i fizesi:
Detele cete ENICE
KM

Shkalla:
A3 - 1:100

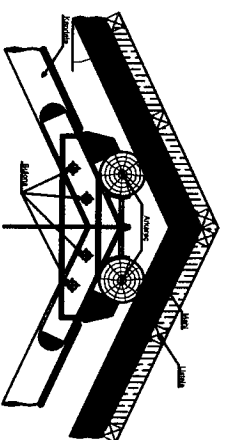
Detaj i ndritja shtes



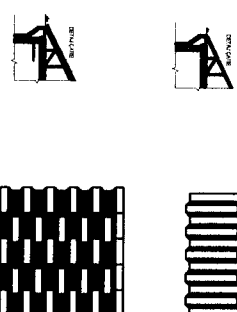
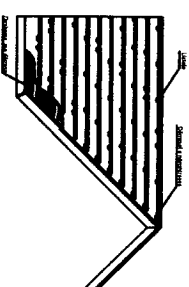
DETAJ I BASHKIMIT NE CEP TE CATISE



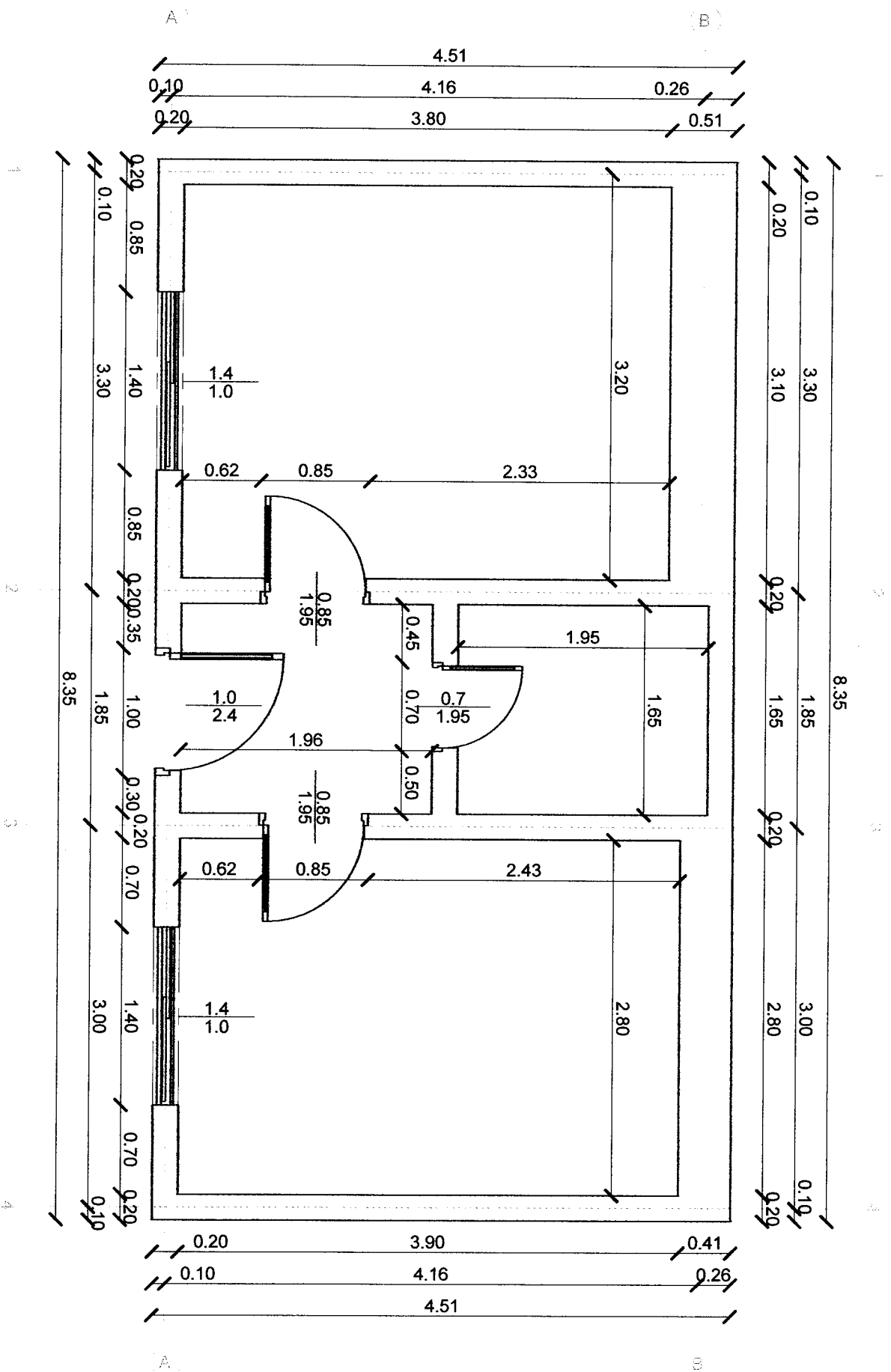
DETAJ I BASHKIMIT NE KULMIN E CATISE



DETAJ I MBULIMIT TE CATISE



SHKALLA: 1:100
PROJEKT ZBATIM



Shenime

Investitori

BASHKIA SELENICE



Emertimi i projektit

Selence - Rikonstruksioni i objektit te Pandeti Atrimali

Faza e Projektit

Projekt zbatimi

Projektori

Emer Mblener

Balli Nercini

KESH BERRIKU

Adresi

TERRANJINI

Balli Trojevi

Adri Veseli

Miratori

Emer Mblener

Korçerri

SHKURTILIM

Dwg. N. 07

Emertimi i fazeve te planimetria e Perqirimit

Shkalla:

A3 - 1:40

Shenime

Legjende:

Investitor
Baahia Selencia

Emertimi i projektit
Rikonstrukcion per z.Pardoll Ahmetaj

Faza e Projektit
PROJEKT ZBATIM

Planimetria

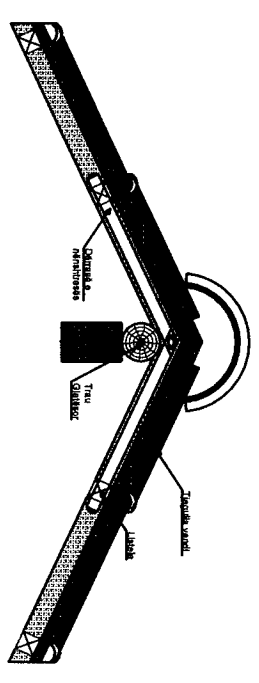
Projektori	Emer Mblomer	Firma
Shek. Mbrojt.	Shek. Mbrojt.	
Tipi	Agim VETESH	
Adh.	Tim Mbrojt.	15/07/20

Mirreloi Emer Mblomer, Firma

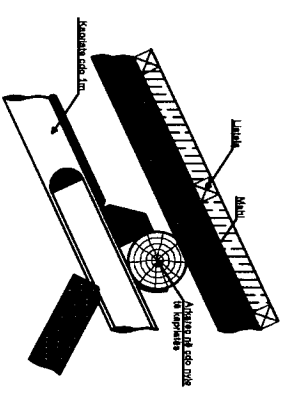
Dwg: 07/02
Emertimi i tijes
Detaje Celje S.M.I.C.E

Shkalla:
A3 - 1:50

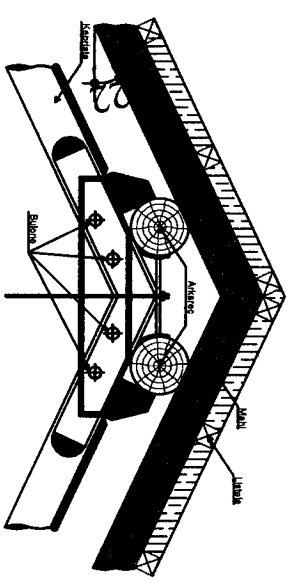
Detaj i kulmit te qalles



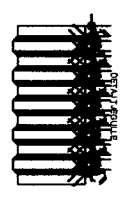
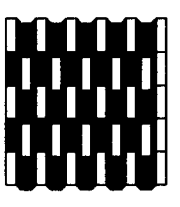
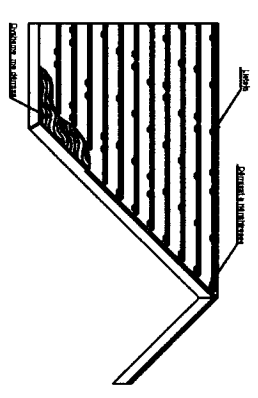
DETAJ I BASHKIMIT NE CEP TE CATISE



DETAJ I BASHKIMIT NE KULMIN E CATISE



DETAJ I MBULIMIT TE CATISE



Skenime

Investitori

BASHKIA SELENCË



Emertimi i projektit

Rikonstruksion i objektit të z. Valantina Bombaj

Faza e Projektit

Projekt zbatim

Projektoli

Emer Mblenar

Firma

Adresa

KESH BERRKUAJ

Adresa

TETI HANËDIA

Banka/Tranzit

Abon. Vendi

Mblartori

Emer Mblenar

Firma

KATEGORIA

REKONSTRUKSION

NUMERI

20/01

DWG. NR.

20/01

Emertimi i objektit

Planifikimi dhe Projektimi

Planifikimi dhe Projektimi

Planifikimi dhe Projektimi

Emertimi i objektit

Planifikimi dhe Projektimi

Planifikimi dhe Projektimi

Planifikimi dhe Projektimi

Planifikimi dhe Projektimi

Planifikimi dhe Projektimi

Planifikimi dhe Projektimi

Planifikimi dhe Projektimi

Planifikimi dhe Projektimi

Planifikimi dhe Projektimi

Planifikimi dhe Projektimi

Planifikimi dhe Projektimi

Planifikimi dhe Projektimi

Planifikimi dhe Projektimi

Planifikimi dhe Projektimi

Planifikimi dhe Projektimi

Planifikimi dhe Projektimi

Planifikimi dhe Projektimi

Planifikimi dhe Projektimi

Planifikimi dhe Projektimi

Planifikimi dhe Projektimi

Planifikimi dhe Projektimi

Planifikimi dhe Projektimi

Planifikimi dhe Projektimi

Planifikimi dhe Projektimi

Planifikimi dhe Projektimi

Planifikimi dhe Projektimi

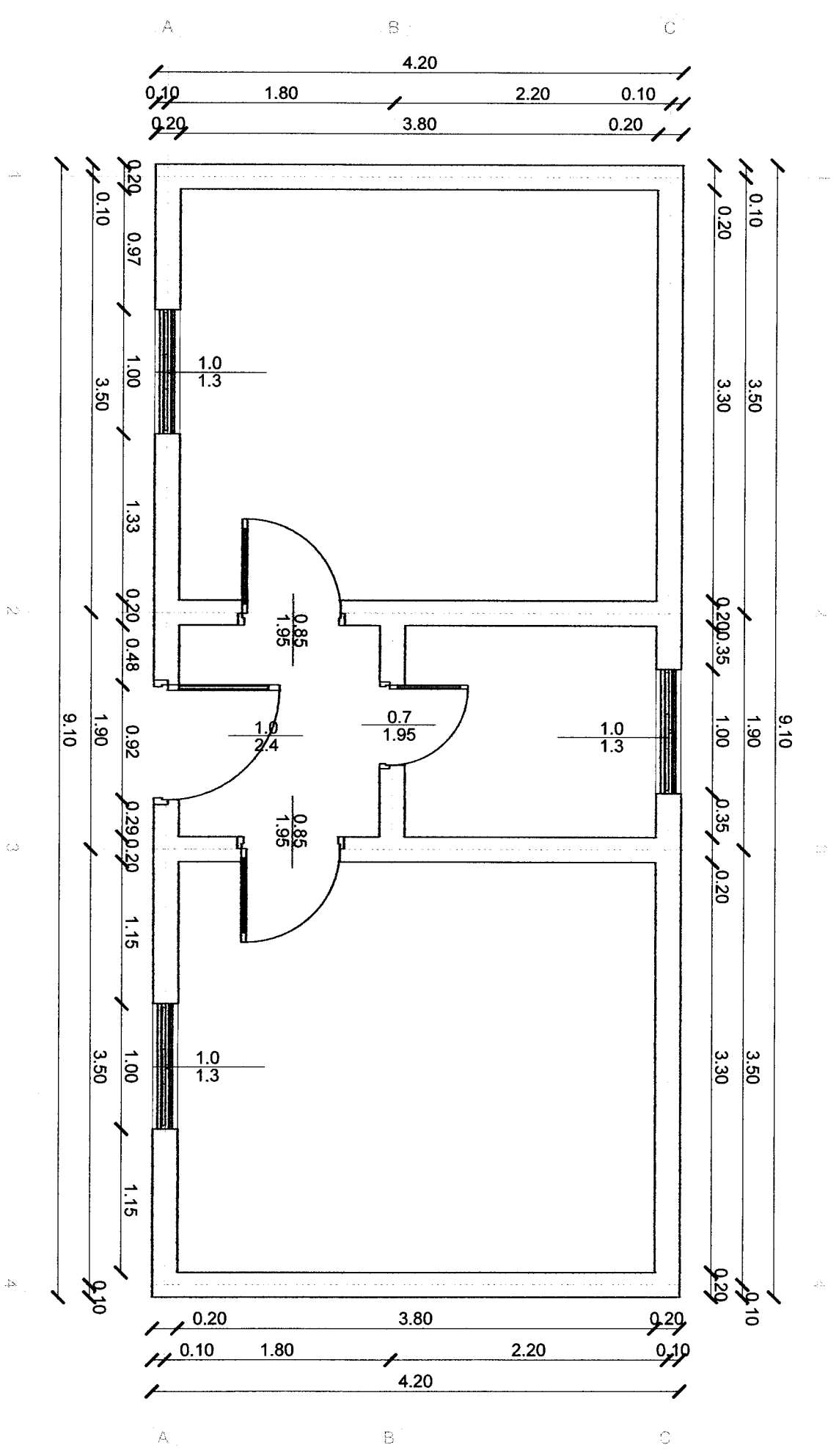
Planifikimi dhe Projektimi

Planifikimi dhe Projektimi

Planifikimi dhe Projektimi

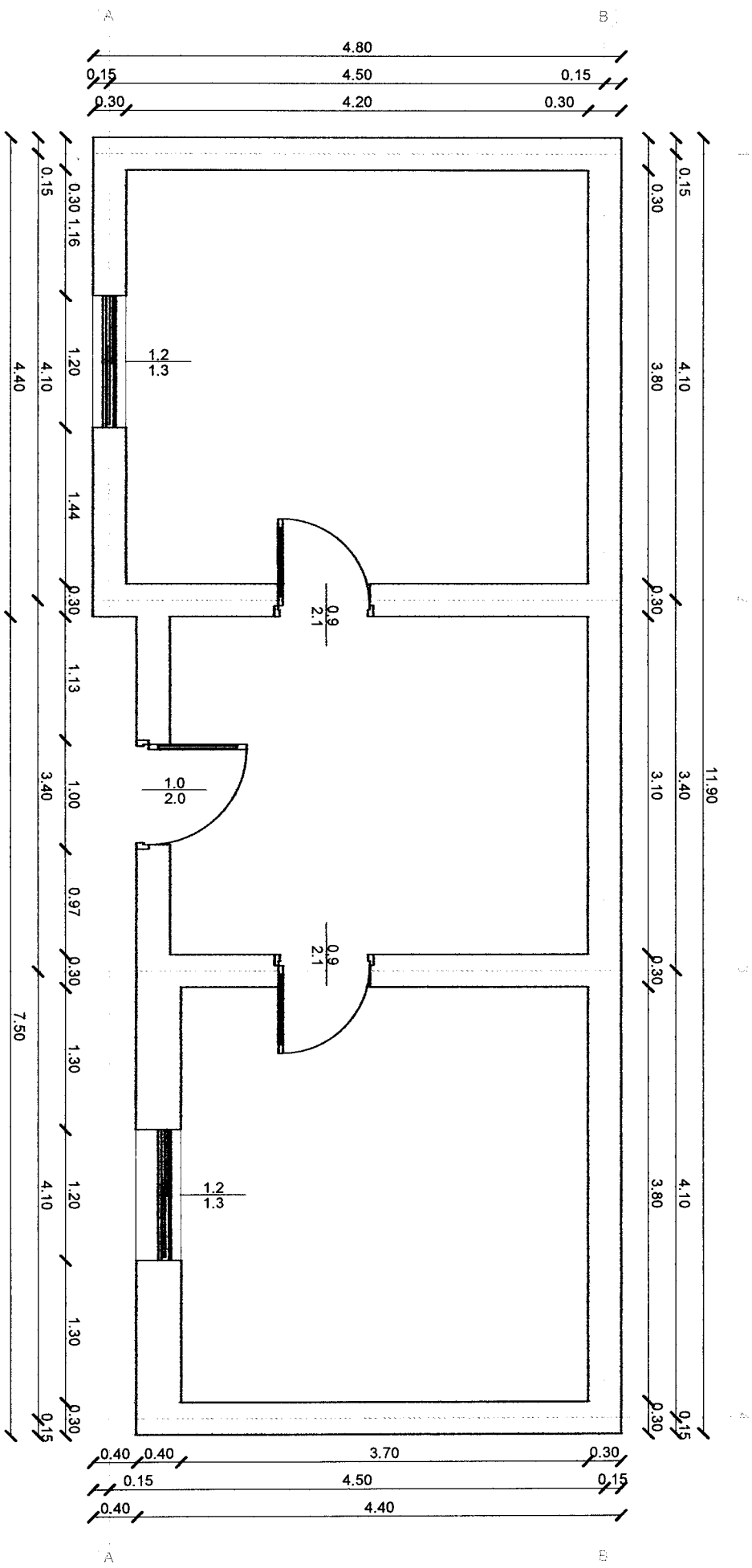
Planifikimi dhe Projektimi

Planifikimi dhe Projektimi



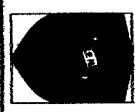
Emertimi i objektit
Planifikimi dhe Projektimi

Shtetli:
A3 - 1/40



Shtetimi

Investitori
BASHKIA SELENICE



Emertimi | projektit

Selenice - Rikonstrukcion | objektit te z Rajmonda Kasani

Faza e Projektit

Projekti zbatimi

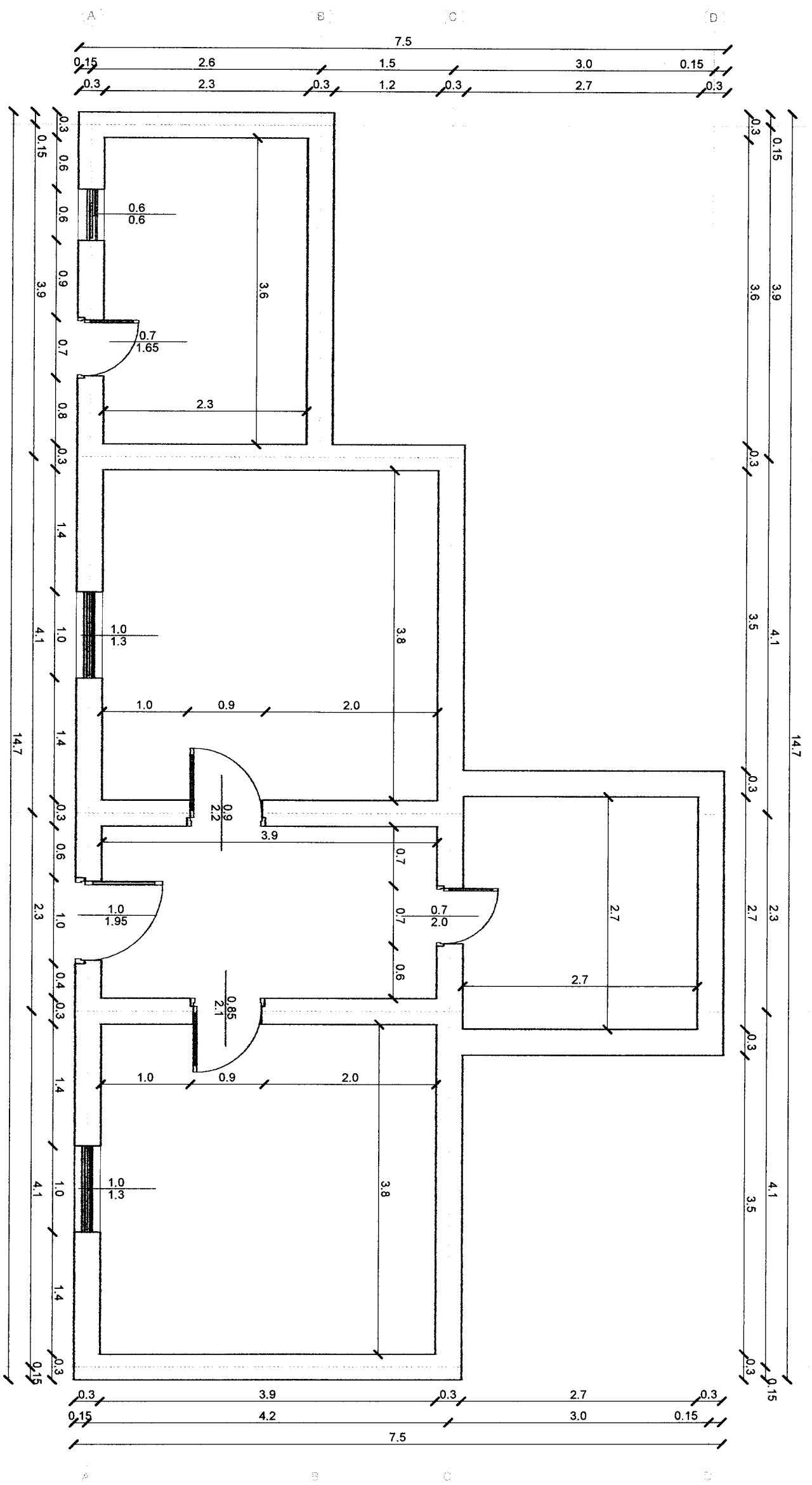
Projektori	Emer Mblomer	Firma
Aut. Nr. i Nivellimit	KIRO SHENKA	
Aksioneri	TALIKASHIDA	
Aut. Topograf	Agim Vendi	

Miratorit	Emer	Aut. Nr. i Nivellimit
Aut. Nr. i Nivellimit	Agim Vendi	



Dwg. Nr. 1/001
 Emertimi i objektit
 Planimetrija e Përgjithshme

Shtetimi
 A3 - 1:50



Shtetimi

Investitori

BASHKIA SELENICE



Emertimi i projektit

Selence - Rikonstruksion i objektit te zbarshimit
Sali

Faza e Projektit

Projekt zbatim

Projektori	Erner Mblenzer	Firma
Shef. Nivellimi	Kren HEDONAJ	
Adeshe	TeLIXHIMI	
Shef. Topograf	Adin VARDI	

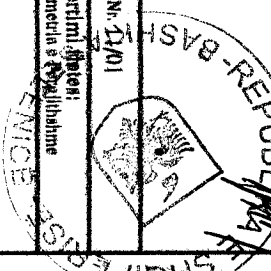
Materialet	Erner Mblenzer	Tipi
NOVETIMI	Naim JIBRAJ	
MARKER		

Duke Nr. 21/01

Emertimi i objektit:
Planifikimi e zhvillimit

Shtetimi:

A3 - 180



Shenime

Legjende:

Investitor
Bashkia Selence

Emertimi i projektit
Selence: Rikonstruksion per
z.Bashkime Salej

Faza e Projektit
PROJEKT ZBATIM

Planimetria

Projektori	Emar Mblomer	Firma
Titull	Shkollë BASHKIM	
Tipi	Agjenti VEZUAJ	
Adri	Titull MARRULA	

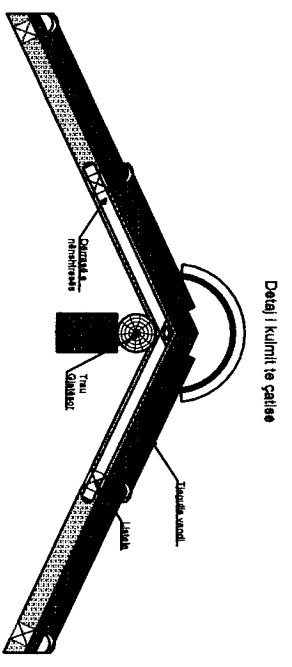
Mirretori	Emar Mblomer	Firma
Tipi	Agjenti VEZUAJ	
Adri	Titull MARRULA	

Dwg.Nr. 1/3/02
Emertimi i objektit
Detaje Cate

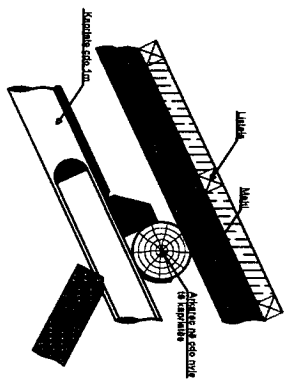
K.M.

Shkollë

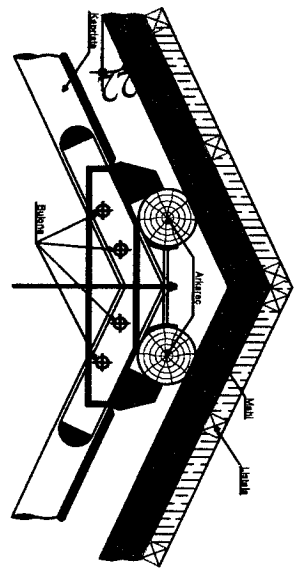
A3-1:50



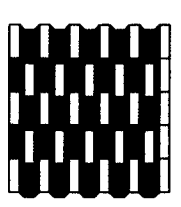
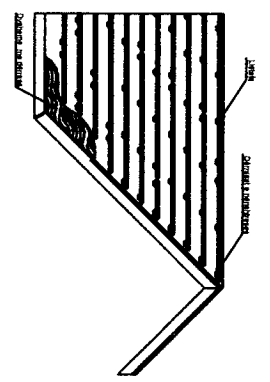
DETAJ I BASHKIMIT NE CEP TE CATISE

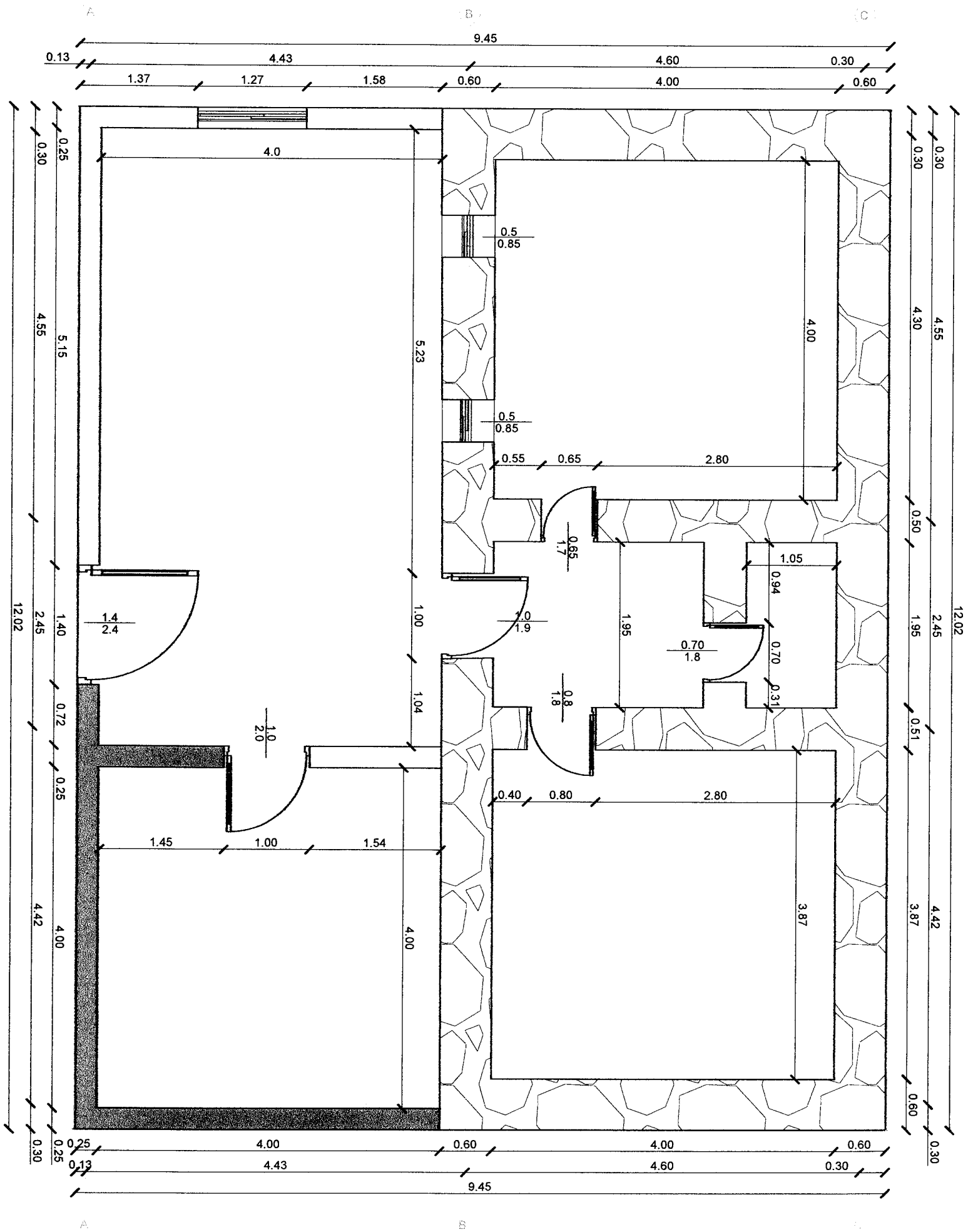


DETAJ I BASHKIMIT NE KULMIN E CATISE



DETAJ I MBULIMIT TE CATISE





Shenime

Investitori

BASHKUA SELENICE



Emertimi i projektit

Brënjë - Rikonstruksioni i objektit të Jemor Mucali

Faza e Projektit

Projekti zbatim

Projektori	Emri Mbledhës	Firma
Bashkia e Selence	Kujtim BISHKA	INSTITUTI I PLANIMIT
Adresë	TARAVAROD	
Bashkia e Selence	Mirza Vllahi	

Mirza Vllahi Emri Mbledhës Firma

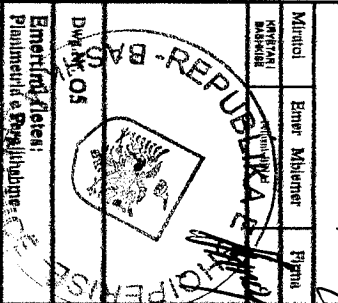
INSTITUTI I PLANIMIT

DW/10/05

Emertimi i objektit: Planimetria e Rikonstruksionit të Jemor Mucali

Emertimi i objektit: Planimetria e Rikonstruksionit të Jemor Mucali

Shtetësi: A3 - 180



Shenime

Legjende:

Investitor
Bashkia Selence



Emeritimi i projektit
Picer: Rikonstrukcion per z.Demir
Hallaj

Faza e Projektit
PROJEKT ZBATIM

Planimetria

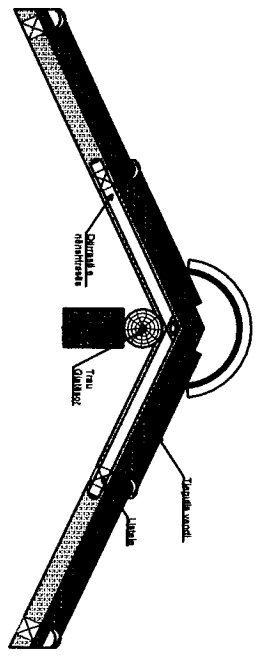
Projektori Emer Mblomer Firma
Emri Mblomer: DEMIR HALLAJ
Titulli: ARK. HALLAJ
Mbiemri: DEMIR

Mirretori Emer Mblomer Firma
Emri Mblomer: DEMIR HALLAJ
Titulli: ARK. HALLAJ
Mbiemri: DEMIR

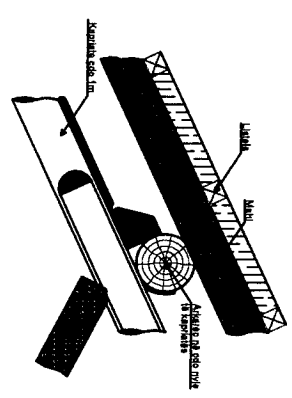
Dwg: 00/02
Emeritimi i vlerave
Detaje Cate
KM

Shtetli: A3 - 1:50

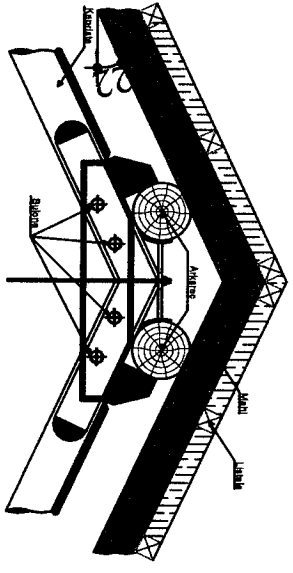
Detaj i kulmit te cates



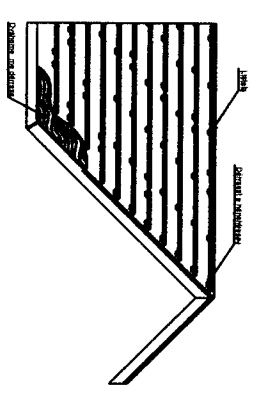
DETAJ I BASHKIMIT NE CEP TE CATISE



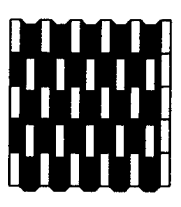
DETAJ I BASHKIMIT NE KULMIN E CATISE



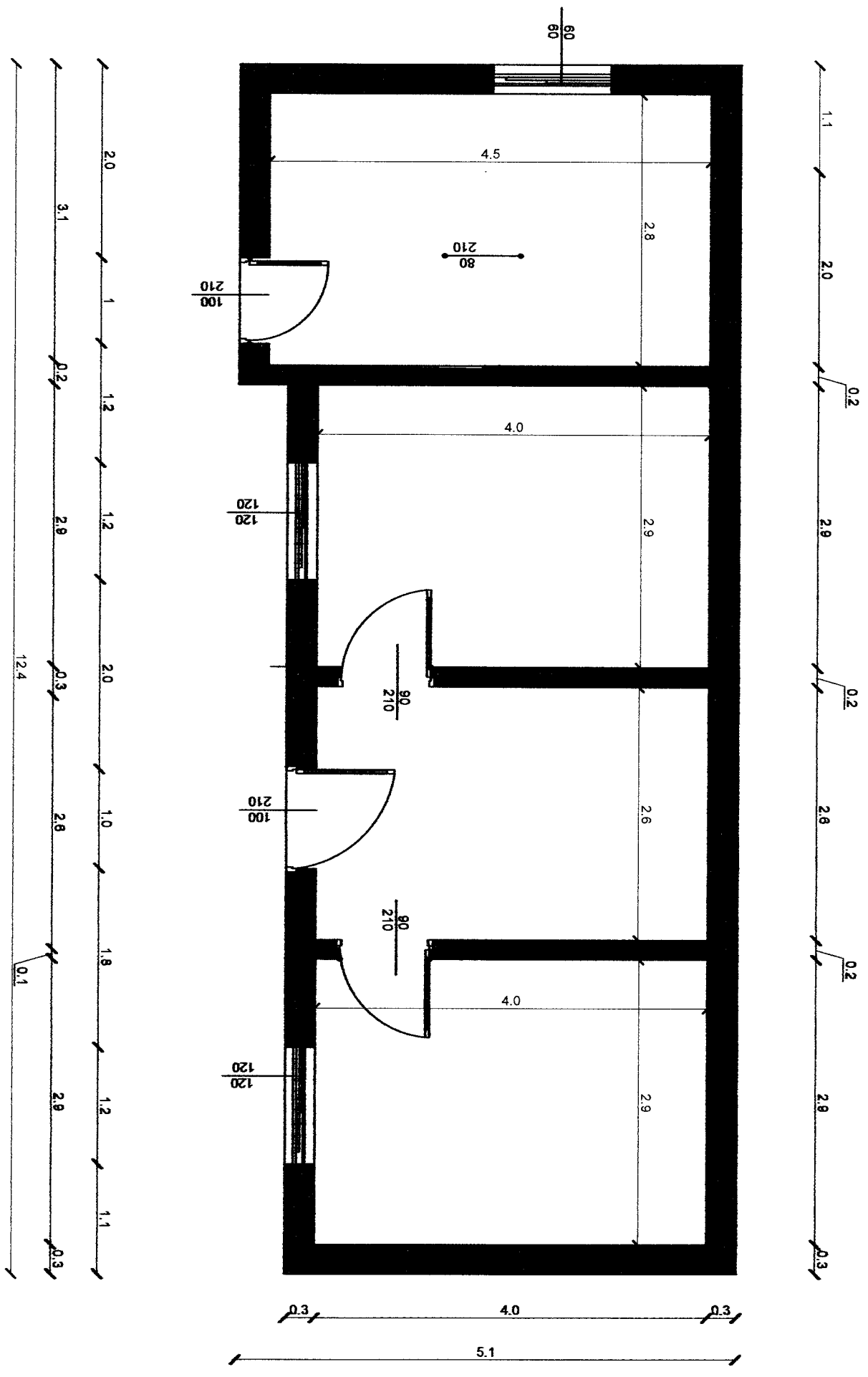
DETAJ I MBULIMIT TE CATISE



SHENIME TEGRE:
1. NIVELIMI I CATISES NE KULMIN E CATISES
2. NIVELIMI I CATISES NE CEP TE CATISES
3. NIVELIMI I CATISES NE MBULIMIN E CATISES



5.1
0.3 2.2 0.3 2.0 0.3



Shenime

Investitori

BASHKUA SELENICE



Emertimi i projektit

Armani: Rikonstruksioni i objektit te Ahmet Ismailaj

Faza e Projektit

Projekt zbatimi

Projektori Emer Mblenar Firma

Emri, Mblenari Kisha BASHKUA

Adresi: Nr. Haxhiu

Emri, Mblenari Agim Veseli

Mirretori Emer Mblenar Firma

Emri, Mblenari BASHKUA

Emertimi i objektit

Planimetri dhe Regjistrimi

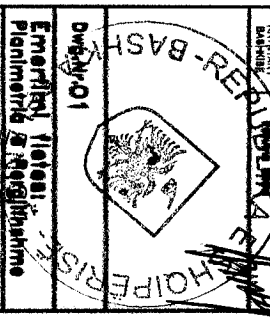
Drejtori

Emertimi i objektit

Planimetri dhe Regjistrimi

Shkallat

A3 - 1:80



Shenime

Legjende:

Investitor
Bashkia Selenice

Emeritimi i projektit
Ammen: Rikonstrukcion per zbatim
[shemaj]

Faza e Projektit
PROJEKT ZBATIM

Planimetria

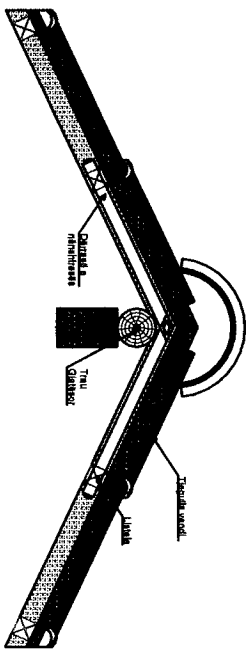
Projektoi Emer Mblomer Firmas
Emri: Mblomer
Adresa: [illegjible]
Adresa: [illegjible]

Mirretori Emer Mblomer Firmas
Emri: Mblomer
Adresa: [illegjible]

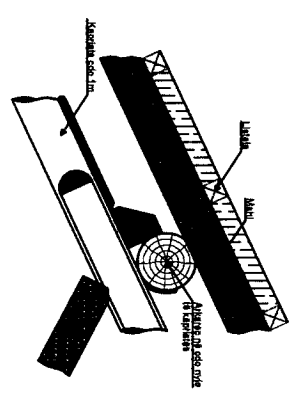
Dhjetor/02/02
Emeritimi i plotesi e
Detaje Catise ENICE
K.M.
Shkallisi

A3-1:50

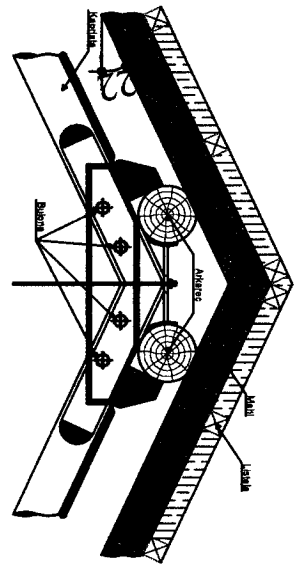
Detaj i kulmit te catise



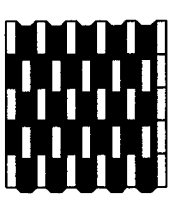
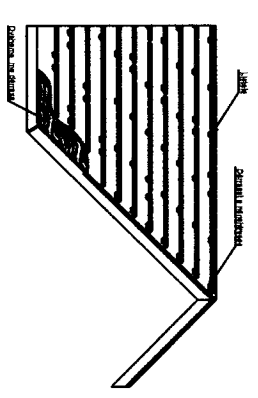
DETAJ I BASHKIMIT NE CEP TE CATISE



DETAJ I BASHKIMIT NE KULMIN E CATISE



DETAJ I MBULIMIT TE CATISE



Shenime

Investitori

BASHKIA SELENICE



Emertimi i projektit

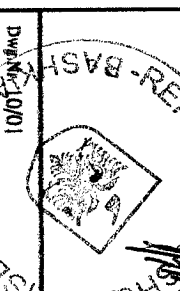
Selenice - Rihonorifikimi i objektit te zLlozuar Xhalej

Faza e Projektit

Projekti zbatimi

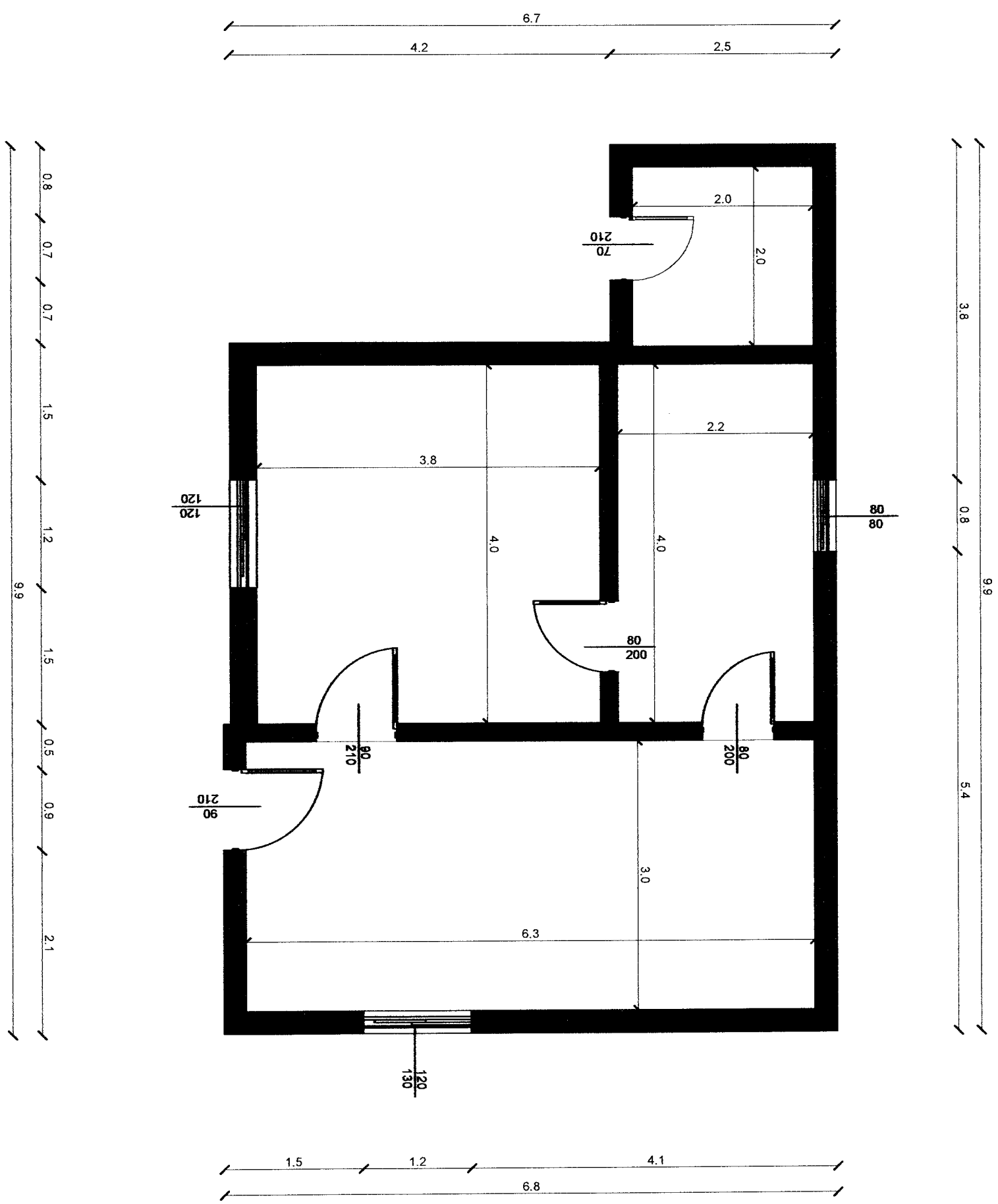
Projektet	Emert. Mblaneret	Firma
Inst. Mjeksimi	KOOP BESHIMI	
Adresa	TETIASHALLI	
Inst. Tiporet	Admi. Vende	

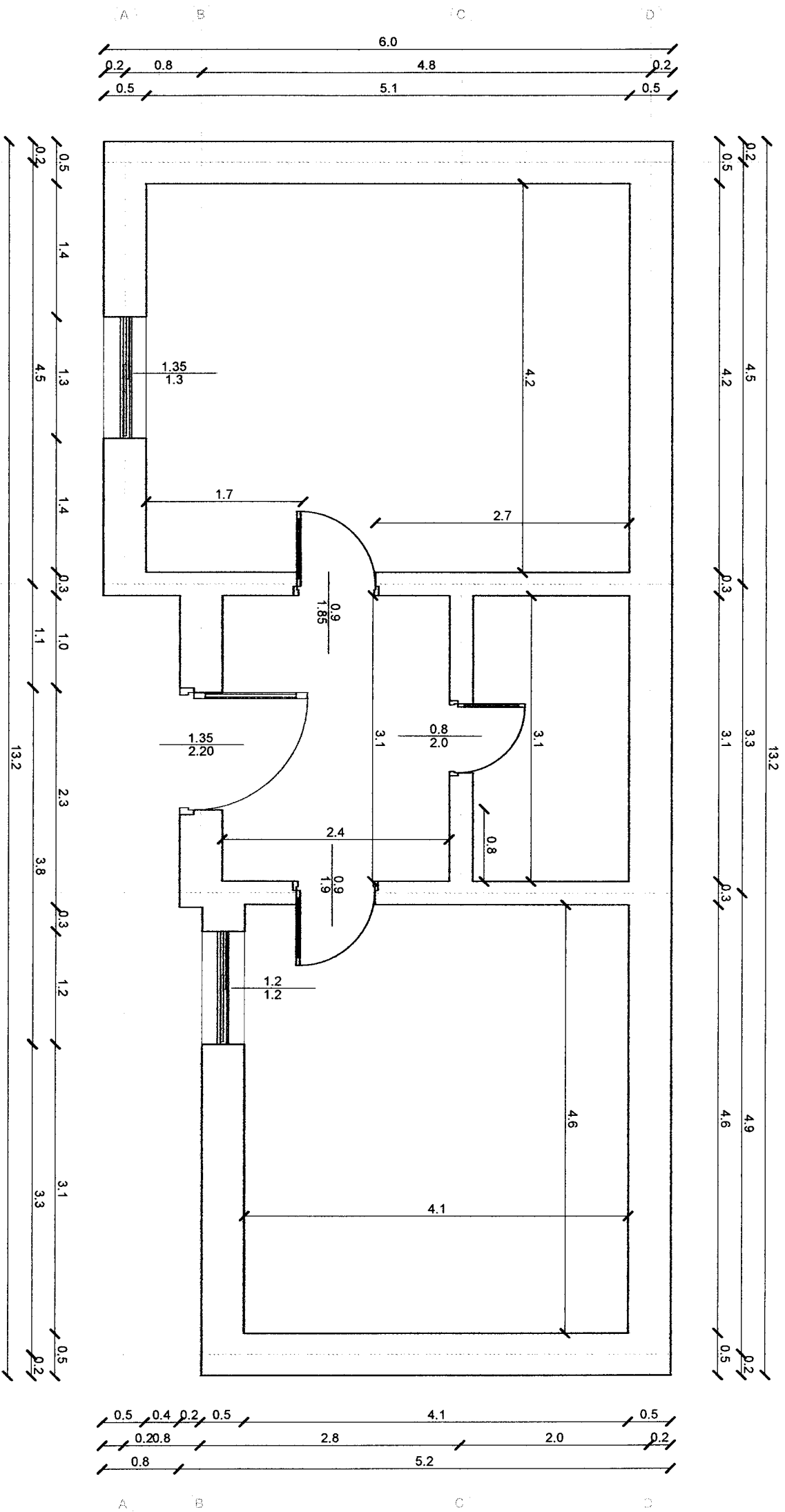
Mirritimi	Emert. Mblaneret	Firma
INVESTIMI BASHKISIA	BASHKIA SELENICE	



Drejtori: [Signature]
Emertimi i Veprave
Planimetria e Projektimit

Shkallet: A3 - 1:50





Shtetime

Investitori

BASHKIA SELENICE



Emertimi i projektit

Trebove : Rikonstruksion i objektit te z.Memo Kofshifolaj

Faza e Projektit

Projekt zbatimi

Projekt	Emert. Mbledhese	Firma
Inst. Nivision	Keto BIRINAJ	
Akademi	Te Inxhinjere	
Inst. Tregovet	Agim Vasil	

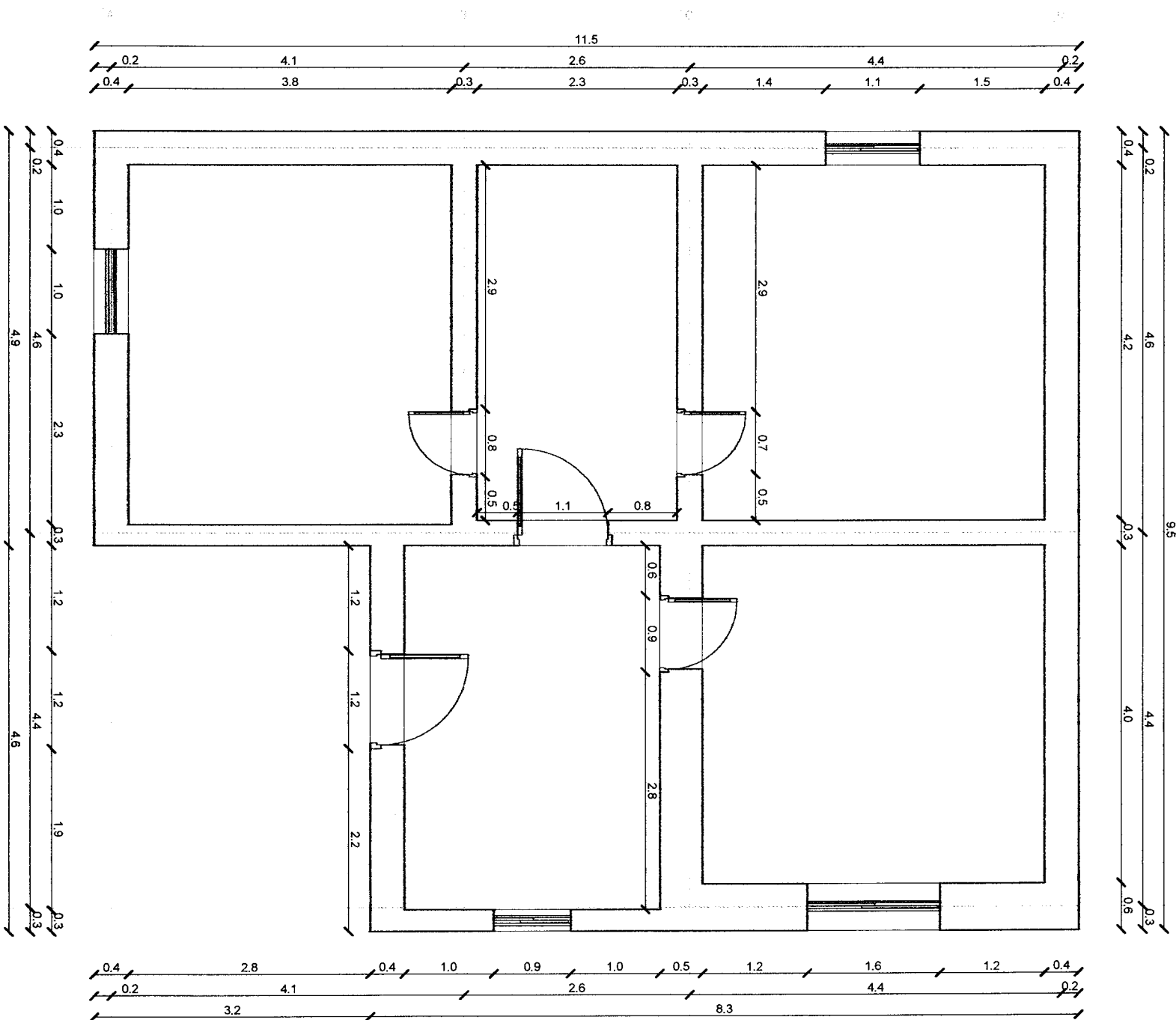
Miratolet	Emert. Mbledhese	Firma
Miratolet	Agim Vasil	


Dwg. Nr/20/01
 Emertimi i ketyre
 Planifikimit e Pergjithshem

Shtetimi:

A3 - 1/80

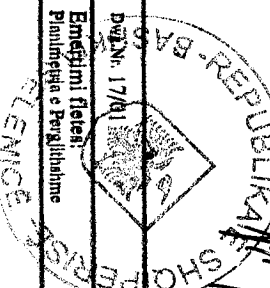
Shenime



Inventori	
BASHKUA SELENICE	
Emertimi i projektit	
Selencia : Rikonstruksion i objektit te z.Savet Islamaj	
Faza e Projektit	

Projekt zbatimi

Projektori	Emer Mblenier	Firma
Luot Merimaj	Skeda BERRAJ	
Adriana	TALIXHODI	
Luot Toprakaj	Adem Vllahu	
Mirratot	Emer Mblenier	Firma
Luot Merimaj	Skeda BERRAJ	



 Detyruesi: 17/01

 Emërtimi i objektit:

 Planifikimi e Përcaktimi

 SHENICE

Shkalla: A3 - 1:80

Sherime

Investitori

BASHKIA BELENICE



Emertimi i projektit

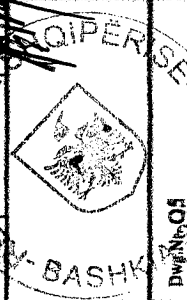
Lubonje - Rikonstruksioni i objektit te Riza Muste

Faza e Projektit

Projekt zbatim

Projekt	Emert Mblemer	Pfimer
Joh. Nalidu	Arvan BASHKAI	
Arbata	TejHANIBI	
Joh. Topraf	Agim Vesaj	

Mirator	Emert Mblemer	Pfimer
Mirator	Arvan BASHKAI	

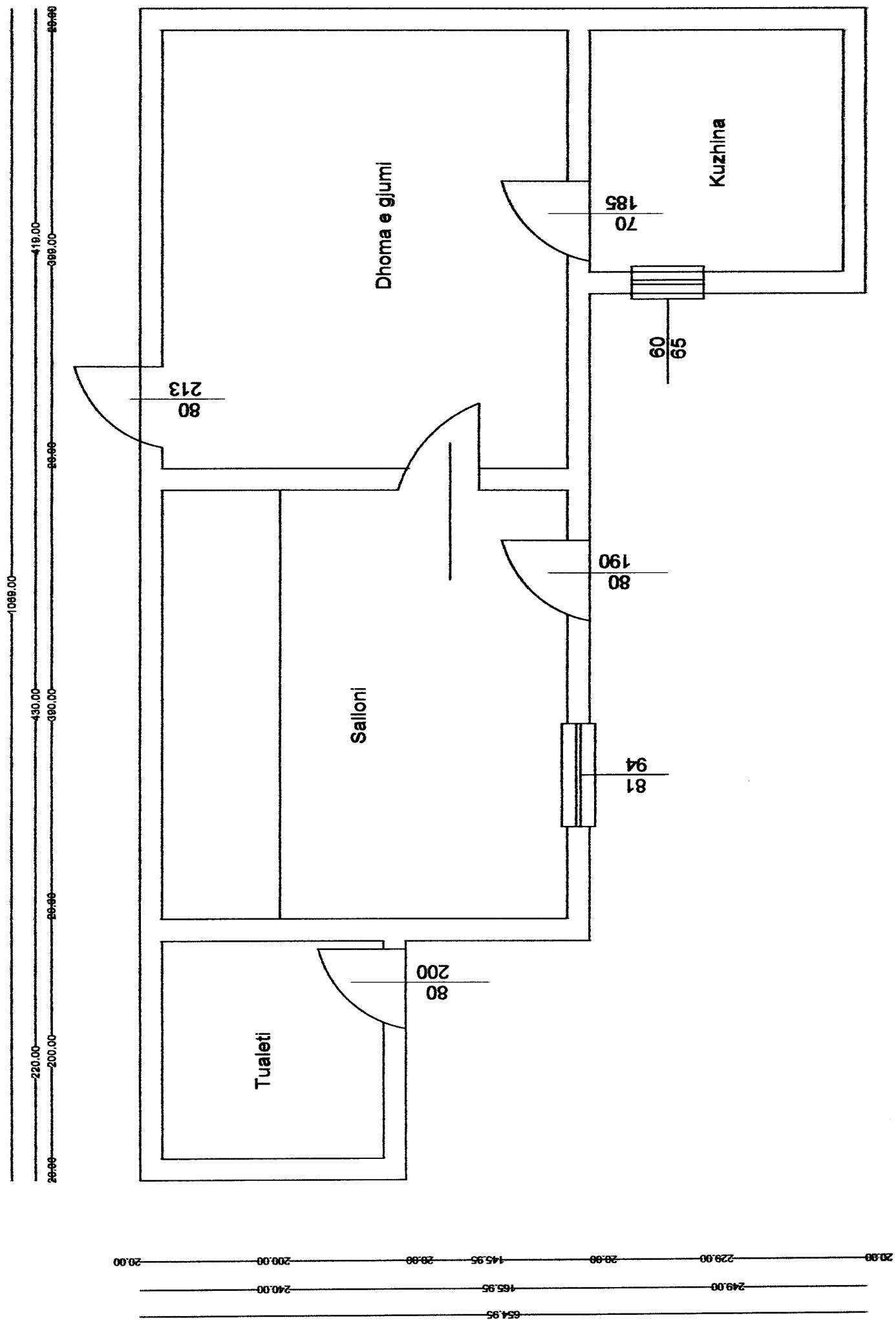


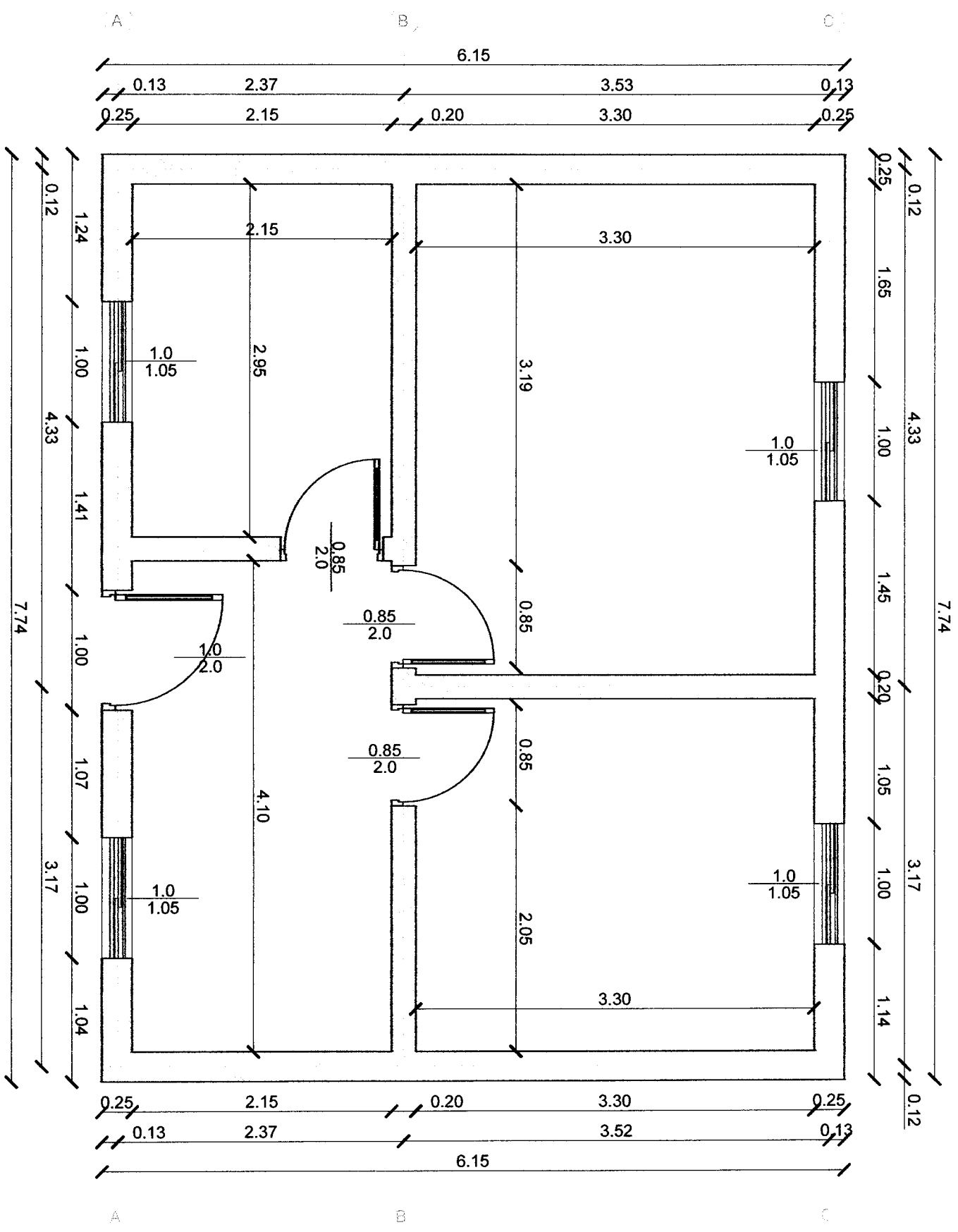
Dwg. No. QF

Emertimi i fazeve i CEE
Pimulmetria e Përgjithshme

Shkalla:

A3 - 1:40





Shtetimi

Investitori

BASHKIA SELENICE



Emertimi i projektit

Pisur: Rikonstruksion i objektit te z. Pasho Filaj

Faza e Projektit

Projekt zbatimi

Projekt	Emri Mbledhës	Figura
Bashkia	Kryetari BASHKIA	
Adhok	TALIBANU	
Bash. Tregtar	Agim Vendi	

Mirator	Emri Mbledhës	Figura
Projektant	Edip Murgu	
Mirator	Edip Murgu	

Dwg. Nr. 04/01

Emertimi i fazeve të punës
Planimetria e Përqendrimit

Shtetimi:

A3-1/40

Shenime

Legende:

Investitor
Baalka Selence

Emertimi i projektit
Pisat: Rikonstrukcion per z.Pasho
Fillej

Faza e Projektit
PROJEKT ZBATIM

Planimetria

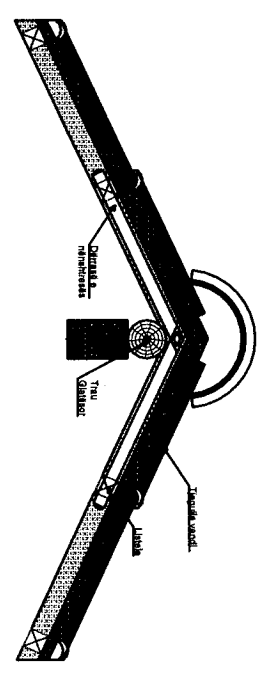
Projektoi Emer Mblomer Firma
No. Mblomeri: SIDA BASHA
Tipi: Agim VERTIKAL
Adi: TIRI HAKULLI

Mirretol: Emri i Udhhekuar: Emri
Emertimi i Projektit: Emri

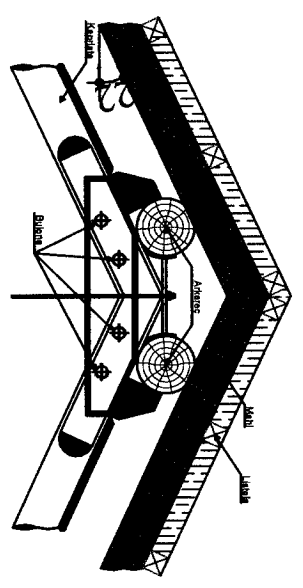
Dwg: K-08/02
Emertimi i Projektit
Detaje Catite

Shkallat: A3-1:80

Detaji kulmit te catise

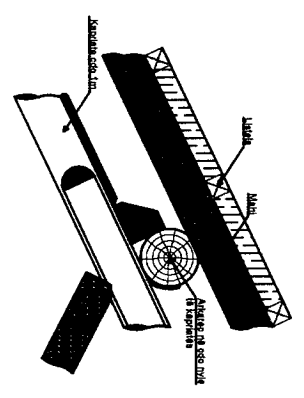


DETAJ I BASHKIMIT NE KULMIN E CATISE



SHENIME TEBRENGE
1. Mblomeria e bashkimit te catise te kullimit te catise.
2. Mblomeria e bashkimit te catise te cepit te catise.
3. Mblomeria e bashkimit te catise te mbulimit te catise.

DETAJ I BASHKIMIT NE CEP TE CATISE



DETAJ I MBULIMIT TE CATISE

