

**REPUBLIKA E SHQIPËRISË**  
**QARKU KUKËS**  
**NJËSIA E QEVERISJES VENDORE GOLAJ,HAS**

**PROJEKT PËR(PASTRIMPYJESH)ose PËRMIRËSIM  
PYJESH**

Fshati: Helshan  
Emri popullor i vendit: “Shpatinat e Gaxhaj”  
Ekonomia Pyjore: “Helshan”  
Ngastra/nënngastra; Nr. 199  
Zona kadastrale: 1950

**MIRATOI**  
KRYETARI I BASHKIE HAS  
LIMAN MORINA

**PROJEKTOI**  
DREJTORI I SHERBIMIT PYJOR  
ING. SELIM LISHA

DATA 16 01 .2023

## PROJEKT PËRMIRËSIMI

Emri i Objektit:	Shpatinaj Gaxhaj
Nj,Q.Vendore:	Bashkia Has, njësia administrative Golaj
Fshati:	Helshan
Ekonomia Pyjore:	Helshan
Ngasta, n/ngastra:	Nr.199/a
Sipërfaqja totale:	30.32 ha.
Sipërfaqja që do përshkohet me punime:	10,29 ha.
Lloji i ndërhyrjes:	Përmirësim pyjesh (Rrallime) me intensitet 15-25 %

### I. QËLLIMI I PËRMIRËSIMIT DHE KARAKTERISTIKAT STACIONALE

1	Qëllimi i përmirësimit:	Krijimi i kushteve optimale të hapsirës, ushqimit dhe dritës ,për rritjen e prodhimit të së grumbullit pyjor, pastrimin e sipërfaqes nga mbeturinat, prerjen e cungjeve, për mbrojtjen e grumbullit pyjor nga zjarret.
2	Pozicioni i objektit:	Në veri Lindje Fshati Helshan
3	Përdorimi deritanishëm:	Eshte trajtuar si grumbull pyjor prodhues. Para viteve 1990 është shfrytëzuar nga ndermarrja e shfrytëzimit për prodhim dru zjarri, pas 1990 është shfrytëzuar nga fshatarësia për ngrohje.
4	Klima:	Mesdhetare kontinentale, karakterizohet nga: dimer të ftohtë, e me reshje shiu e dëbore, si dhe verë të nxehte e të thatë.
5	Toka:	Eshte e hinjte - kafe mbi formacione shkembore ultrabazike. Thellësia mesatare deri e cekte dhe e pasur me humuse.
6	Orografia:	Shpat me pjerrësi të Vogel
7	Kundrejtimi:	Lindor
8	Pjerrësia:	E vogël (10 °- 15°).
9	Lartësiambidet:	450 – 550 m. mbi nivelin e detit
10	Veshjabimore:	Pyll dushku uniformë, me pjesëmarrjen e llojeve Frasher i zi ( <i>Fraxinus excelsior L.</i> ), Panje e mali ( <i>Acer pseudoplatanus L.</i> ), Vadheviçe ( <i>Sorbus aria L. Crantz</i> ) <b>Nënpylli</b> Cermedell ( <i>Cotinus coggygria Scop.</i> ), Dellinja e zeze ( <i>Juniperus communis L.</i> ). <b>Bimesia barishtore</b> është e rrallë, kryesisht graminace, leguminose, etj me gradë veshje 30-35 %.

11	Konkluzione:	Ndërhyrja me punime silvikulturale të tipit pastrime në këtë objekt ndikon pozitivisht në përmirësimin e strukturës së grumbullit pyjor, cilësinë e lëndës drusore që do të rezultojë në moshën e shfrytëzimit. Gjithashtu një impakt pozitiv realizimi i këtij investimi do ketë në zbutjen e varfërisë të banorëve të zonës, uljen e nivelit të papunësisë si dhe ndërgjegjësimin e komunitetit për mbrojtjen e fondit pyjor.
----	--------------	---

## II. PËRSHKRIMI I GRUMBULLIT PYJOR

Nr. Parc	Sip. (ha.)	Llojet Përbërëse	Mosha (vjet)	Lartësia (m.)	Diametri (cm.)	Kuror dendësia	Volumi (m <sup>3</sup> /ha)	Nr. Drurve /ha	Sip. Bazimetrike m <sup>2</sup> /ha.	Gjendja sanitare vegetative
199	10,29	Dushk	32	6	8	1	55	4200	21	E mirë

### II/a. PËRSHKRIMI I GRUMBULLIT PYJOR PAS NDERHYRJES

Nr. Parc	Sip. (ha.)	Llojet Përbërëse	Mosha (vjet)	Lartësia (m.)	Diametri (cm.)	Kuror dendësia	Volumi (m <sup>3</sup> /ha)	Nr. Drurve /ha	Sip. Bazimetrike m <sup>2</sup> /ha.	Gjendja sanitare vegetative
199	10,29	Dushk	32	6	8	0.8-0.9	47	3570	18	E mirë

### II/b. VOLUMI I MATERIALIT DRUSOR QE DO HIQET

Nr. Parc	Sip. (ha.)	Llojet Përbërëse	Lartësia (m.)	Diametri (cm.)	Nr. Drurve/ha që do hiqen	Volumi (m <sup>3</sup> /dru)	Volumi (m <sup>3</sup> /ha)	Volumi ngastrës (m <sup>3</sup> )	Asortimenti
199	10.29	Dushk	6	8	494	0.0135	6.7	69	Dru zjarri

### III. ZBATIMI I PUNIMEVE

1	Historiku i punimeve të kryera:	Eshtë shfrytëzuar nëpërmjet ricungimit nga ndërmarrja e shfrytëzimit pyjor para vitit 1990. Nuk janë kryer punime të tjera silvikulturore në këtë objekt.
2	Mënyra e përmirësimit:	Pastrim pyjesh te llojit Dushk, duke hequr 15-25 % të drureve si dhe duke krasitur 3-4 vertiçilet e poshtëme të të gjithë drurëve. Prerja e cungjeve të thata si dhe lenja e degve dhe e drurve të pa vlerësueshëm, të shpërndarë në parcelë pasi pas dekompozimit e pasurojnë token me humus. Materiali i vlerësueshëm të hiqet nga parcela dhe të përdoret për plotësimin e nevojave të komunitetit me dru zjarri për ngrohje, hunje domatesh ose për gardhime të ndryshme, duke minimizuar mundësinë e përhapjes së zjarrit
3	Intensiteti:	15-25 % të numrit të drurëve
4	Periodiciteti i prerjeve:	Gjatë gjithë vitit.
5	Teknika e zbatimit të punimeve:	Gjatë procesit të punës të hiqen 15-25 % e numrit të drurëve. duke hequr drurët e nënshtruar, tëbigëzuar, me maja të thara, duke ju dhënë përparësi drurëve të llojit dushk dhe llojeve te tjera industriale pjesëmarrës në grumbull si frashër, panjë, vadhviçe, dëllinjë, me zhvillim më të mirë si dhe të krasiten 3-4 vertiçilet e poshtëme të drurëve, duke u prerë rrafsh me Trungun. Të priten të gjithë cungjet e thara nga dukurite natyrore dhe prerjet abuzive. Cungjet të priten rrafsh me siperfaqen e tokës. Mbeturinat e pa vlerësueshme të shpërndahen në parcelë, pasi pas dekompozimit shërbejnë për pasurimin e tokës me humus. Veglat e punës që përdoren për kryerjen e punimeve të jenë të mprefta mirë, në mënyrë që gjatë procesit të krasitjes së degëzave të kurorës, të mos shkaktohen plagë në trungun e drurit
6	Sasia e materialit drusor që prodhohet;	69 m <sup>3</sup> . Dru zjarri.
7	Destinacioni i materialit të prodhuar:	Drutë e zjarrit që rezultojnë gjatë procesit të pastrimit, do të shërbejnë për plotësimin e nevojave të fshatarësisë për ngrohje kundrejt likuidimit të detyrimeve financiare që do përcaktojë bashkia.
8	Mbrojtja nga kullotja:	Objekti nuk është i ekspozuar ndaj kullotjes, megjithatë pas kryerjes së punimeve duhet të mbrohet nga kullotja.
9	Rreziqet:	Zjarret janë rreziku kryesor i pyjeve të zonës, prandaj stafi i menaxhimit të fondit pyjor publik të bashkisë, duhet të tregojë kujdesin e mjaftueshëm për sensibilizimin e komunitetit dhe mbrojtjen e pyjeve nga zjarret.

### Grafiku i punimeve:

- a. Rrallimet dhe krasitja e 3-4 vertiçileve të poshtëme të drurëve që do ngelen, do të përfundojë brenda 1 muajj(Sipas njoftimit kontrates) nga fillimi i punimeve (Lidhja e kontratës).
- b. Prodhimi dhe sistemimi i lëndës drusore (dru zjarri) në anë të rrugës 1 muaj pas përfundimit të punimeve të rrallimit e krasitjes.
- c. Pastrimi i ngastrës dhe grumbullimi i mbeturinave 15 ditë pas sistemimit të lëndës drusore. Punimet do të përfundojnë 3jave deri ne 3 muaj nga data e fillimit të punimeve (Lidhja e kontratës).
- d. Punimet mund të kryhen gjatë gjith periudhës së vitit.

- **Shpenzimet për realizimin e projektit:**

<b>Vlerësimi i buxhetit</b>	± <b>0.0</b> lekë kërkuar ± <b>0.0</b> lekë financuar (Sipas preventivit dhe manualit teknik)
-----------------------------	---

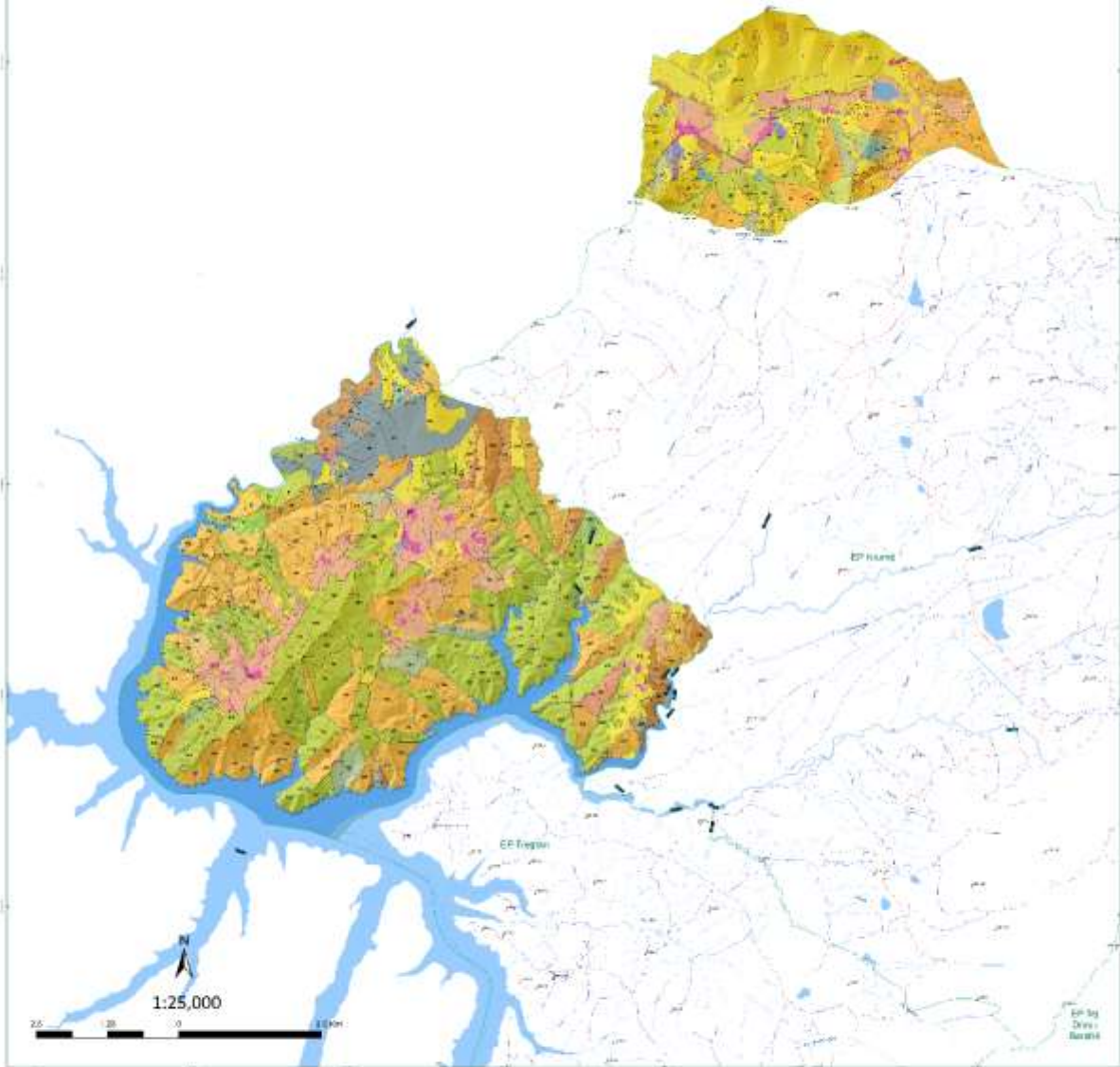
Përfitimi ekonomik ( *shpenzime lekë; të ardhura*  $69 \text{ m}^3 \cdot x \text{ } 0.0 \text{ lekë/m}^3 = \mathbf{0,0 \text{ lekë}}$  dhe bilanci i aktivitetit)

- **Analiza e riskut:** Realizimi i këtijë investimi nuk është i ekspozuar ndaj faktorëve të rriskut, pasi paraprakisht është marrë mendimi i komunitetit, gjithashtu egziston dhe mundësia e sigurimit të fuqisë punëtore të kualifikuar për kryerjen e punimeve të parashikuaranë fshatrat në afërsi të objektit.

I vetmi faktor që mund të ndikojë në zgjatjen e afateve të kryerjes së punimeve mund të jetë trashësia e dëborës gjatë periudhës së dimrit. Dhe shirat e vjeshtes .

**Foto dixhitale të vendit ku do të ndërhyhet.**

**Harta e Pyjeve dhe Kullotave  
EP Helshan  
Bashkia Has**



**Plani i Mbarështrimit të Pyjeve dhe Kullotave  
Shtator 2021**

Legjenda			
Qendret Bashkore	Kufiri i Nivellore	Bashkia	Proba e 2020
Centralet	Urbane	Bungat	Qarq
Rrjetat Kriqesore	Ujqore	Motoparku	Rrjet
Rrjetat Pyjore	Duqanet	Bashit	Shkollat e 2020
Rrjetat e Ujqore	Zjerr	Delezoja e Aqve	Shkollat e ndalshme
Zonat e Mbrojtura	Parku Privat	Prerastet e lumbit	Shkollat
Kufiri i Ekspozimit Pyjor	Prerastet	Prerastet e lumbit	Trupat e qerqit
Kufiri i Përzierjes	Albi i zikromit	Prerastet e lumbit	



**PREVENTIV  
PËR PËRMIRËSIM PYJESH**

**Emri i objektit:** “Shpatinat e gaxhaj”

**Sipërfaqja:** 10.29 ha.

**EkonomiaPyjore:** “Helshan”

**Nr.i parcelës/nënparcelës:** 199/a

Nr	Shenja Manual it	Përshkrimi i punimeve	Njësia Matjes	Volumi Punës	Norma ditore	Ditëp une	Paga +sig. shoq	Shumalekë
1	231/5b	Pastrim (rrallim) pyjeshtë llojit dushk, duke hequr 15 -25% të numrit të drurëve.	m <sup>2</sup>	102,900	350	294	0	0
		<b>Shuma I</b>						<b>0</b>
		Shpenzimebazëmateriale						0
		<b>Shuma II</b>						<b>0</b>
		<b>T V SH</b>	<b>20%</b>					0
		<b>SHuma III</b>						<b>0</b>
								0
		<b>Totali i Preventivit</b>						<b>0</b>

**PREVENTIVUES**

**Ing. Selim LISHA**