



REPUBLIKA E SHQIPERISE
BASHKIA ROSKOVEC

PROJEKT - ZBATIMI

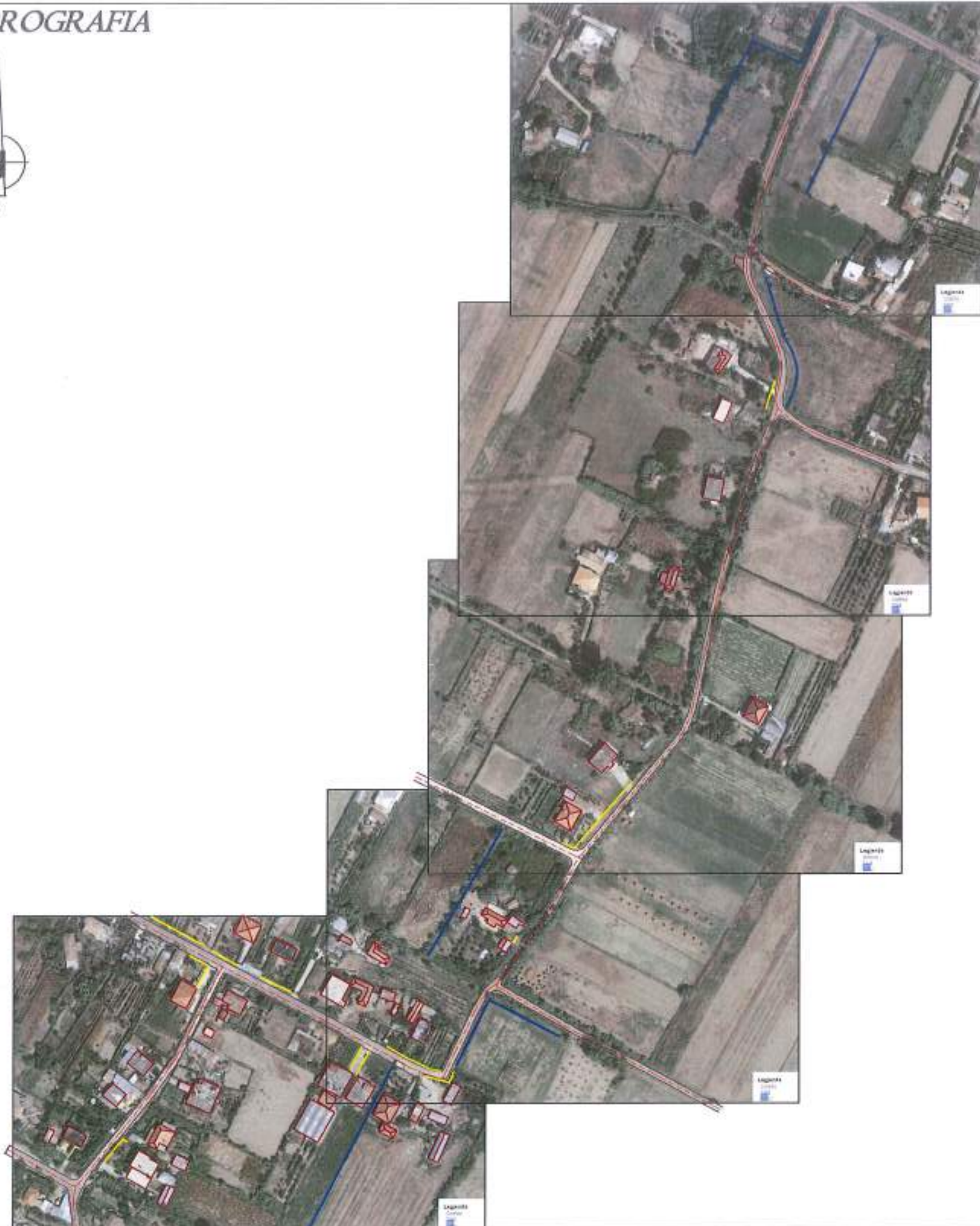
RIKONSTRUKSION I RRUGES "KOZMA PRIFTI", FSHATI MARINEZ



PROJEKTUES
"A.SH. ENGINEERING" sh.pk

MAJ, 2024

HOROGRAFIA



REPUBLIKA E SHQIPERISE



BASHKIA ROSKOVEC



KLIENT BASHKIA ROSKOVEC

PROJEKT "Rikorrëktimi i rrugës "Korça-Pejë", Adrestitë/Pejë, 095+205 rd., Entitet S lokalit

EHERTIMI I FLETES:
KROGRAFIA

APROVIMI I KLIENTIT:



PROJEKTUARI:

"A.S.H. ENGINEERING" sh.pk



KENEBINDHJA : ROSKOVEC

SH.

PLANIMETRIA E PERGJITHSHME



REPUBLIKA E SHQIPERISE



BASHKIA ROSKOVEC



KLIENT BASHKIA ROSKOVEC

PROJEKT RIKONSTRUKSIONI I RUGES "KOSOVA PIRE", SHALLI MEMEZI (RD-205 rd., b=4m+0.5 km/HR)

EMERTIMI I FLETES:
PLANIMETRIA E PERGJITHSHME

APROVIM I KLIENIT



PROJEKTIMI

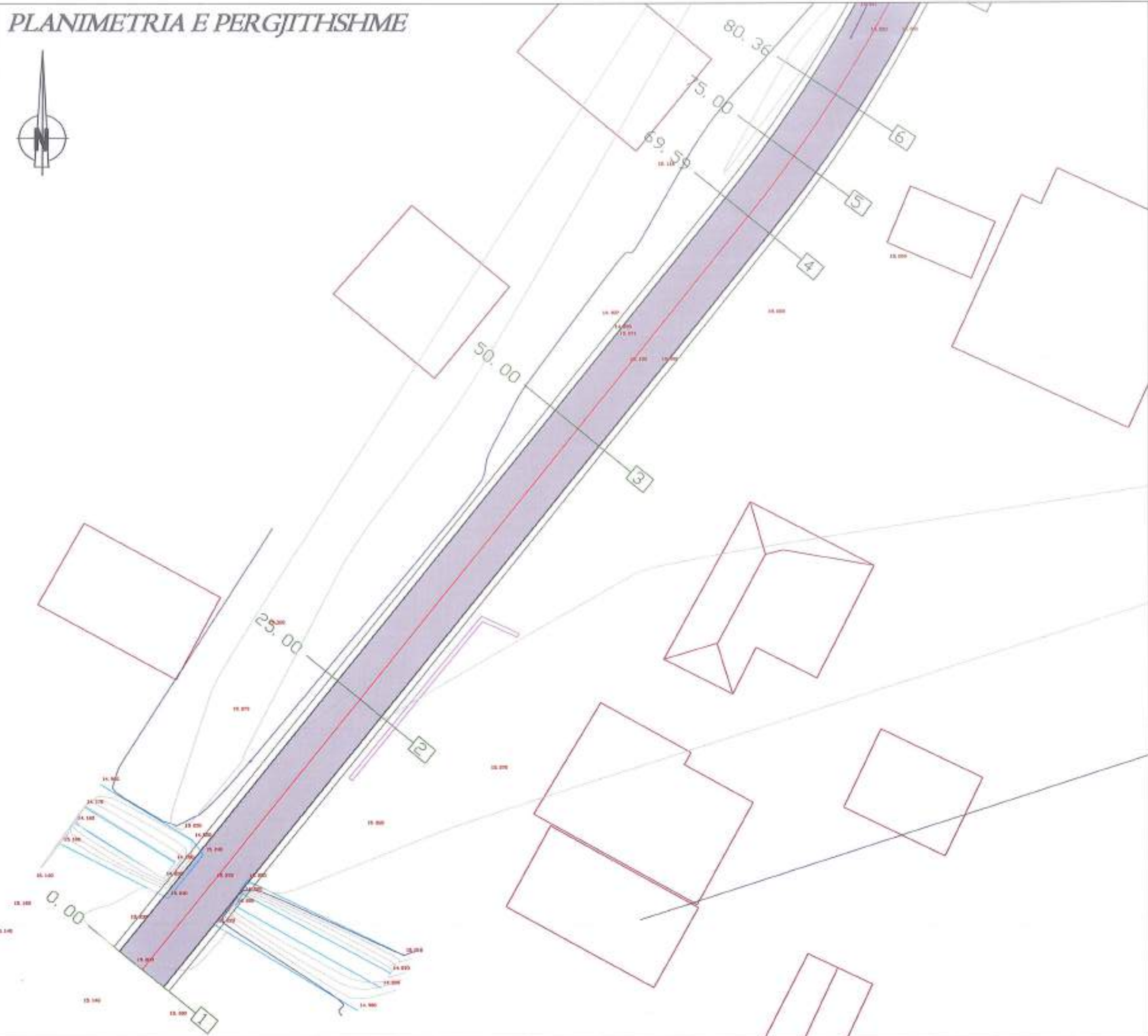
"A.SH. ENGINEERING" sh.pk



VENDOSHELMJA BESHKONET

SH.

PLANIMETRIA E PERGJITHSHME



REPUBLIKA E SHQIPERISE



BASHKIA ROSKOVEC

KLIENT BASHKIA ROSKOVEC

PROJEKT Rikonstruksion i rruges "Yozna Pasi", bashkë me trotuar, 020+001 rd , 3+4m x 0.5 beton

EMERTIM I FLETES:
PLANIMETRIA E PERGJITHSHME

APROVIM I KLIENTIT:



PROJEKTIM:

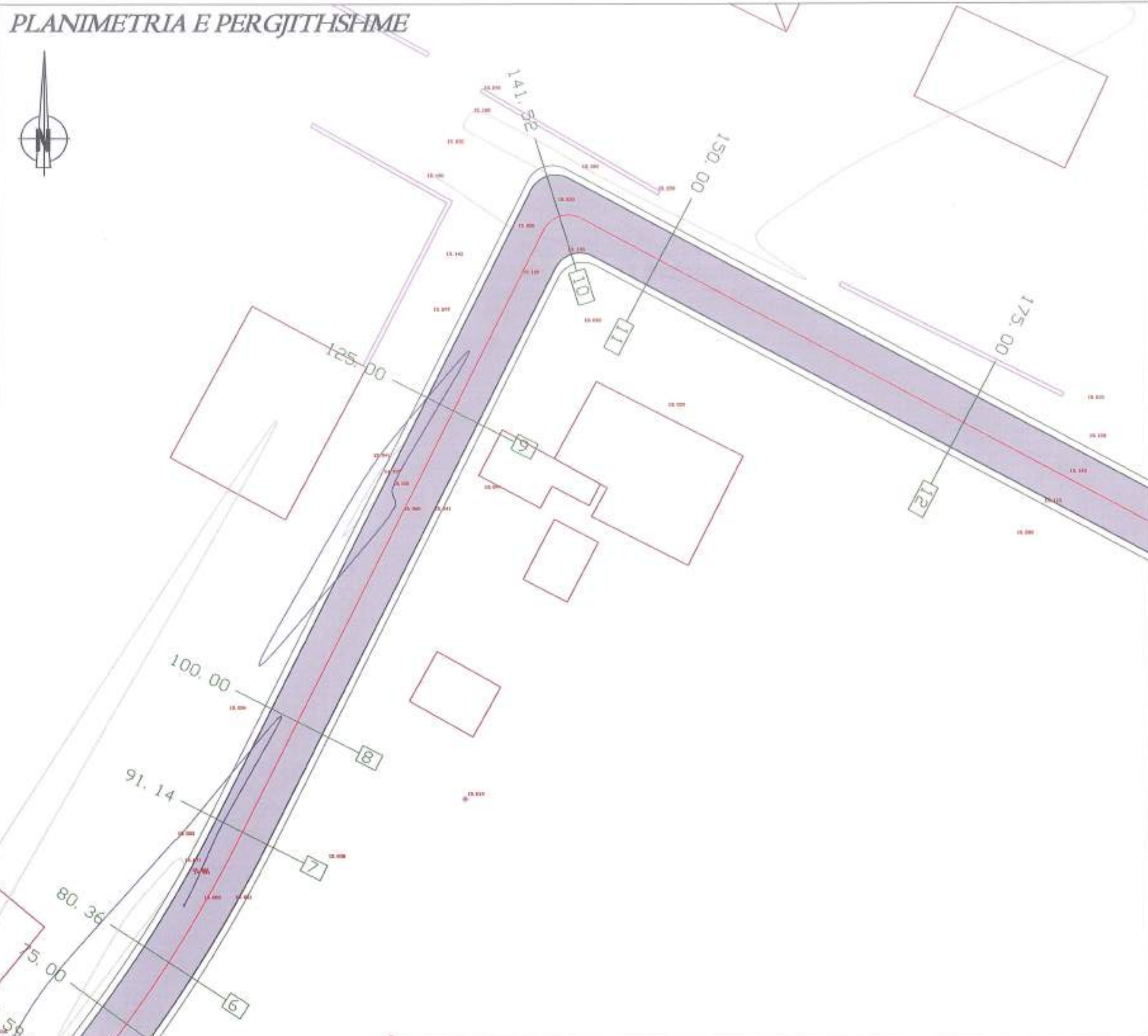
"A.S.H. ENGINEERING" sh.p.k



VENDOSJA RROSKEVEC

SH.

PLANIMETRIA E PERGJITHSHME



REPUBLIKA E SHQIPERISE



BASHKIA ROSKOVEC



KLIENT BASHKIA ROSKOVEC

PROJEKT Rikontrollimi i rruges "Kucira PRR", Stradë Matine, (805+205 rd., 0+4m-0.5 haorin)

ENERJTI I FLETES:
PLANIMETRIA E PERGJITHSHME

APROVIM I KLIENTIT



PROJEKTUAR:

"A.S.H. ENGINEERING" sh.pk



VERENDODALIM - RESHIME

SH.

PLANIMETRIA E PERGJITHSHME



REPUBLIKA E SHQIPERISE



BASHKIA ROSKOVEC



KLIENT BASHKIA ROSKOVEC

PROJEKT HAKONDRIM I RUGES "KOSOVA PACE", NENEL MARRAZ, 025/201/01, 3x4m/0.5 bashki

EMERTIM I FLETES:
PLANIMETRIA E PERGJITHSHME

APROVIM I KLIENIT:



PROJEKTUAR:

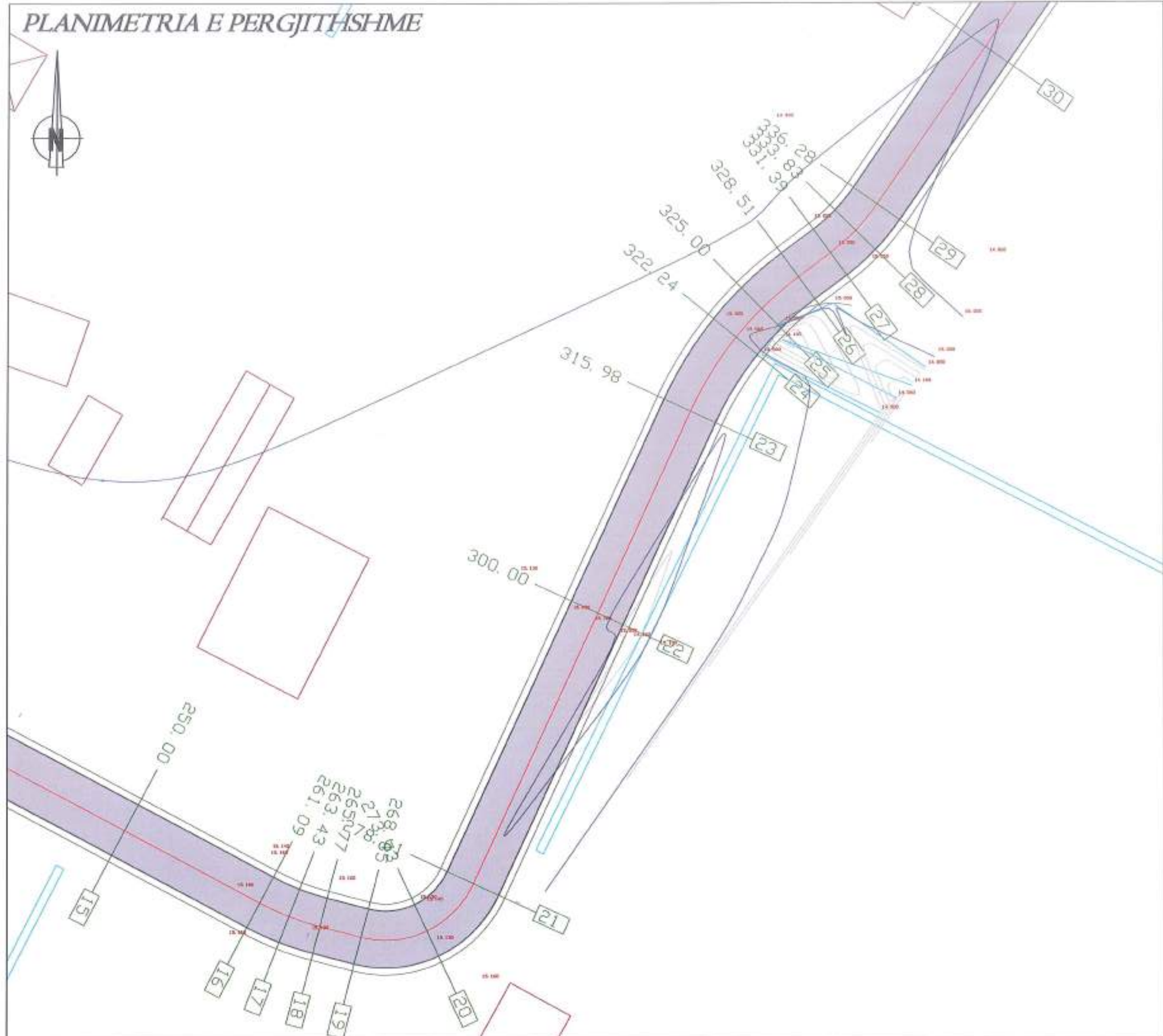
"A.SH. ENGINEERING" sh.pk



VENDBEDHJA ROSKOVEC

SH.

PLANIMETRIA E PERGJITHSHME



REPUBLIKA E SHQIPERISE



BASHKIA ROSKOVEC



KLIENT: BASHKIA ROSKOVEC

PROJEKT: Rikonstruksion i rruges "Rozni Pali", Muji Malinaz, (R03-205) sht. LP-03-05 (shtet)

EMERTIMI I FLETES:
PLANIMETRIA E PERGJITHSHME

AFRIMIMI I KLIENTIT:



PROJEKTUES:

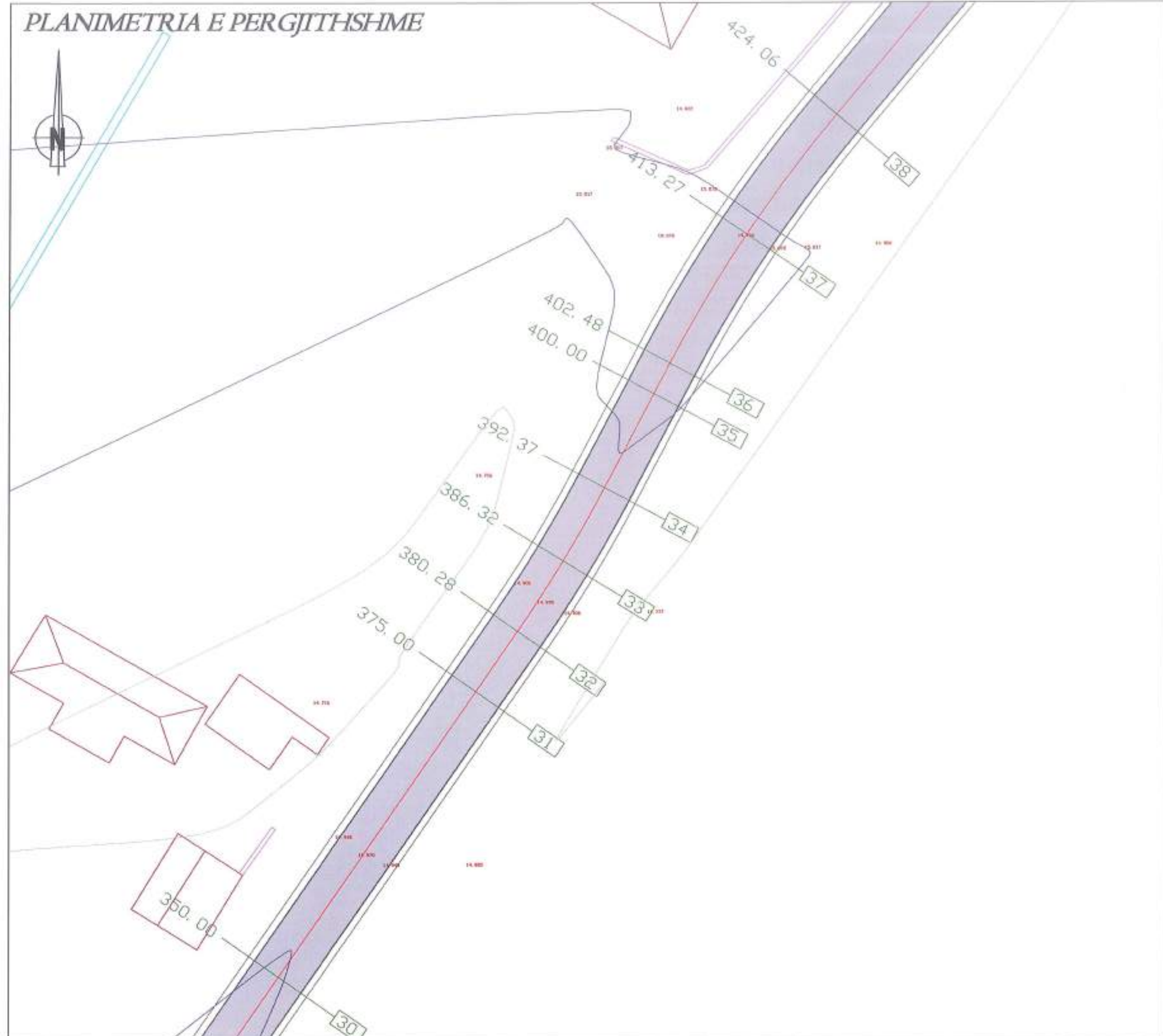
"A.S.H. ENGINEERING" sh.p.k



VERENDHALLA: ROSKOVEC

SH.

PLANIMETRIA E PERGJITHSHME



REPUBLIKA E SHQIPERISE



BASHKIA ROSKOVEC



KLIENT BASHKIA ROSKOVEC

PROJEKT Përbërësi i rrugës "Kujtim Përi", Istad Matrak, 935+005 m/l, U-4m+0.5 beshkaj

ENERTIMI I PLETES:
PLANIMETRIA E PERGJITHSHME

APROVIM I KLIENTIT



PROJEKTUARI

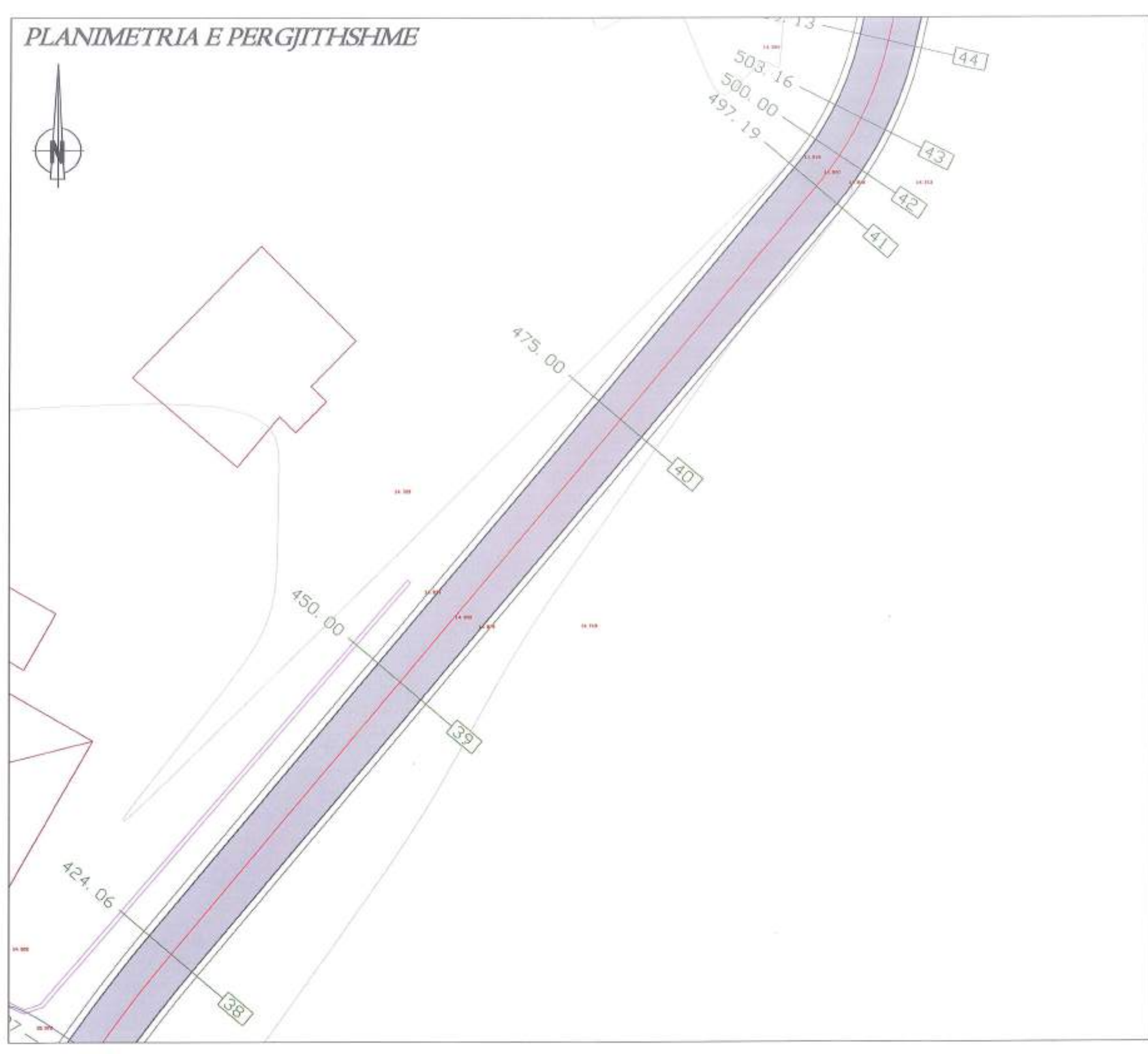
"A.S.H. ENGINEERING" sh.p.k



REVENUDOPILIA ROSKOVEC

SH.

PLANIMETRIA E PERGJITHSHME



REPUBLIKA E SHQIPERISE



BASHKIA ROSKOVEC



KLIENT BASHKIA ROSKOVEC

PROJEKT Mbledhjetore i rruge "Kosova Për" (Nisaz Matina) (K05-200 vif, b-4m x 6.5 barinj)

EMERTIMI I PLETES:
PLANIMETRIA E PERGJITHSHME

AMPORJA I KLIENTIT



PROJEKTUAR:

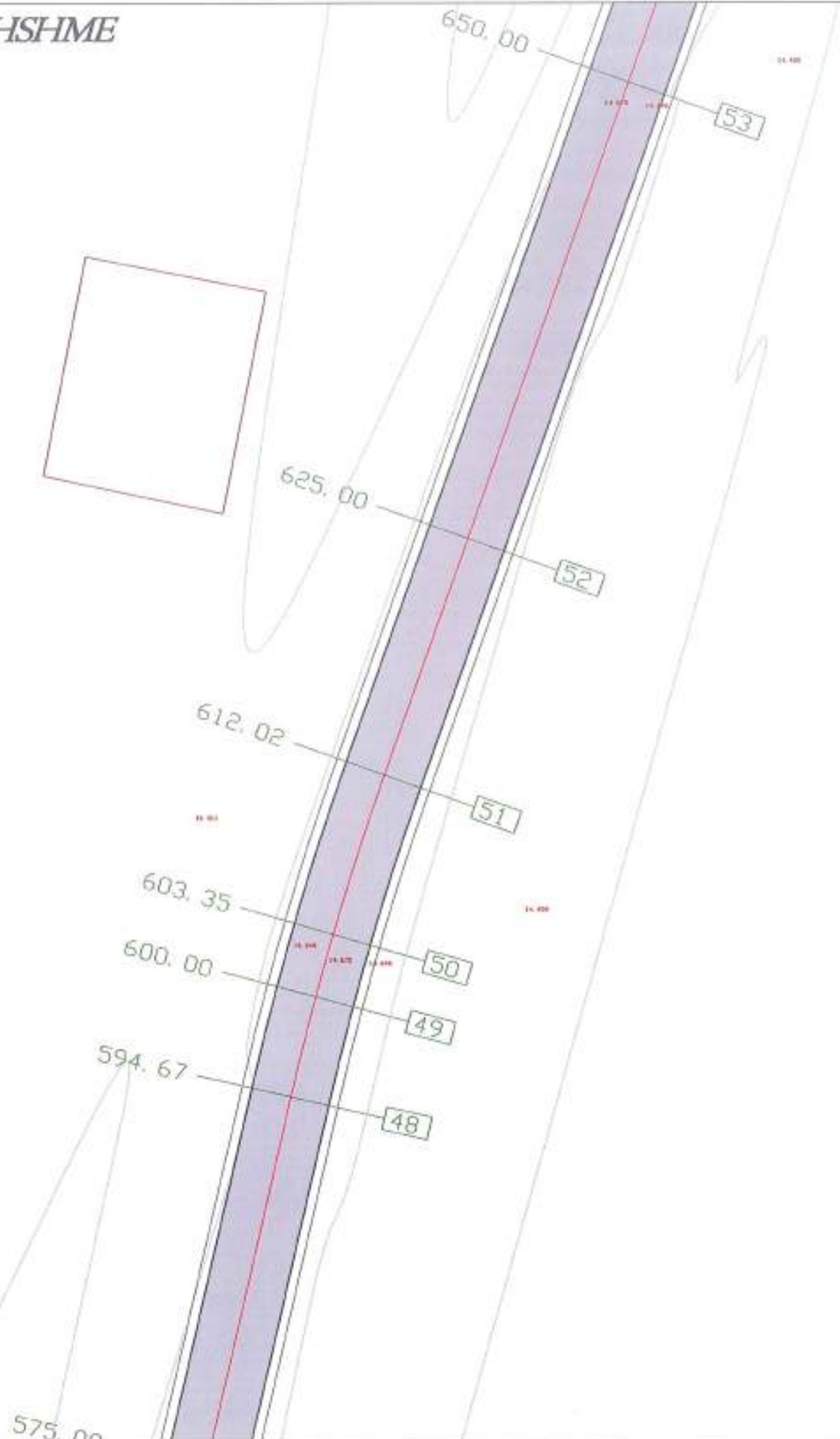
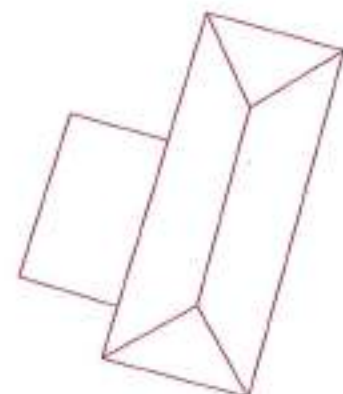
"A.S.H. ENGINEERING" sh.pk



RENDORJA ROSKOVEC

SH.

PLANIMETRIA E PERGJITHSHME



REPUBLIKA E SHQIPERISE



BASHKIA ROSKOVEC

KLIENT BASHKIA ROSKOVEC

PROJEKT HINAKRIMOR I RUGES "KOSOVA PAVE", SHALL MATRAN, QIS-005 nr. 1, 4+0.5 berrim

EMERTIMI I FLETES
PLANIMETRIA E PERGJITHSHME

APROVIM I KLIENTIT



PROJEKTORI

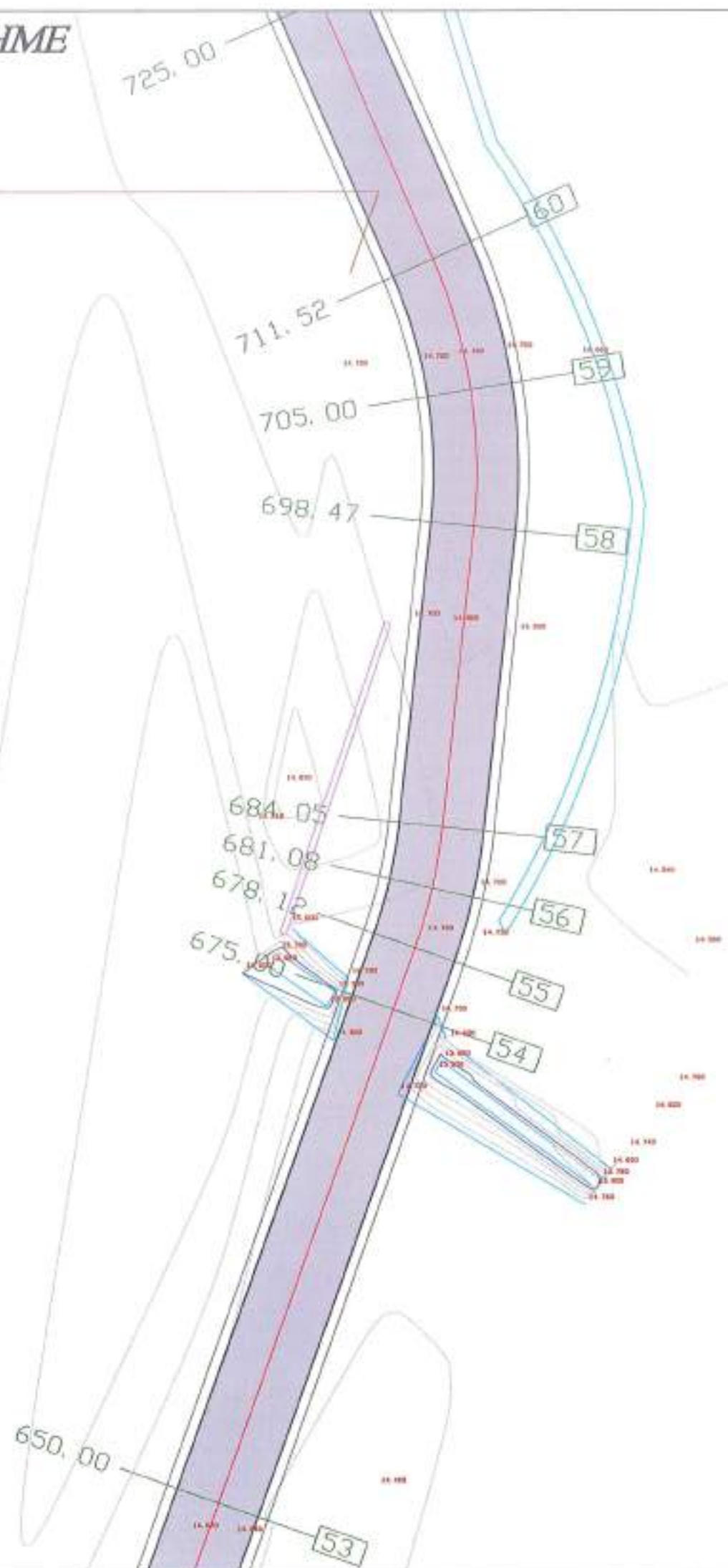
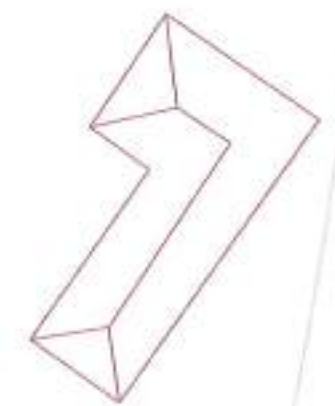
"A.SH. ENGINEERING" sh.pk



VERIFIKUESI

SH.

PLANIMETRIA E PERGJITHSHIME



REPUBLIKA E SHQIPERISE



BASHKIA ROSKOVEC



KLIENTI: BASHKIA ROSKOVEC

PROJEKT: Rikontrollimi i sapes "Kosova Fide", lokaliteti: Matkovc, p05-265 m, 0-4m=0.5 bantaz

EMERTIMI I FLETES:
PLANIMETRIA E PERGJITHSHIME

APROVAJI I SUBMITI:



PROJEKTUARI:

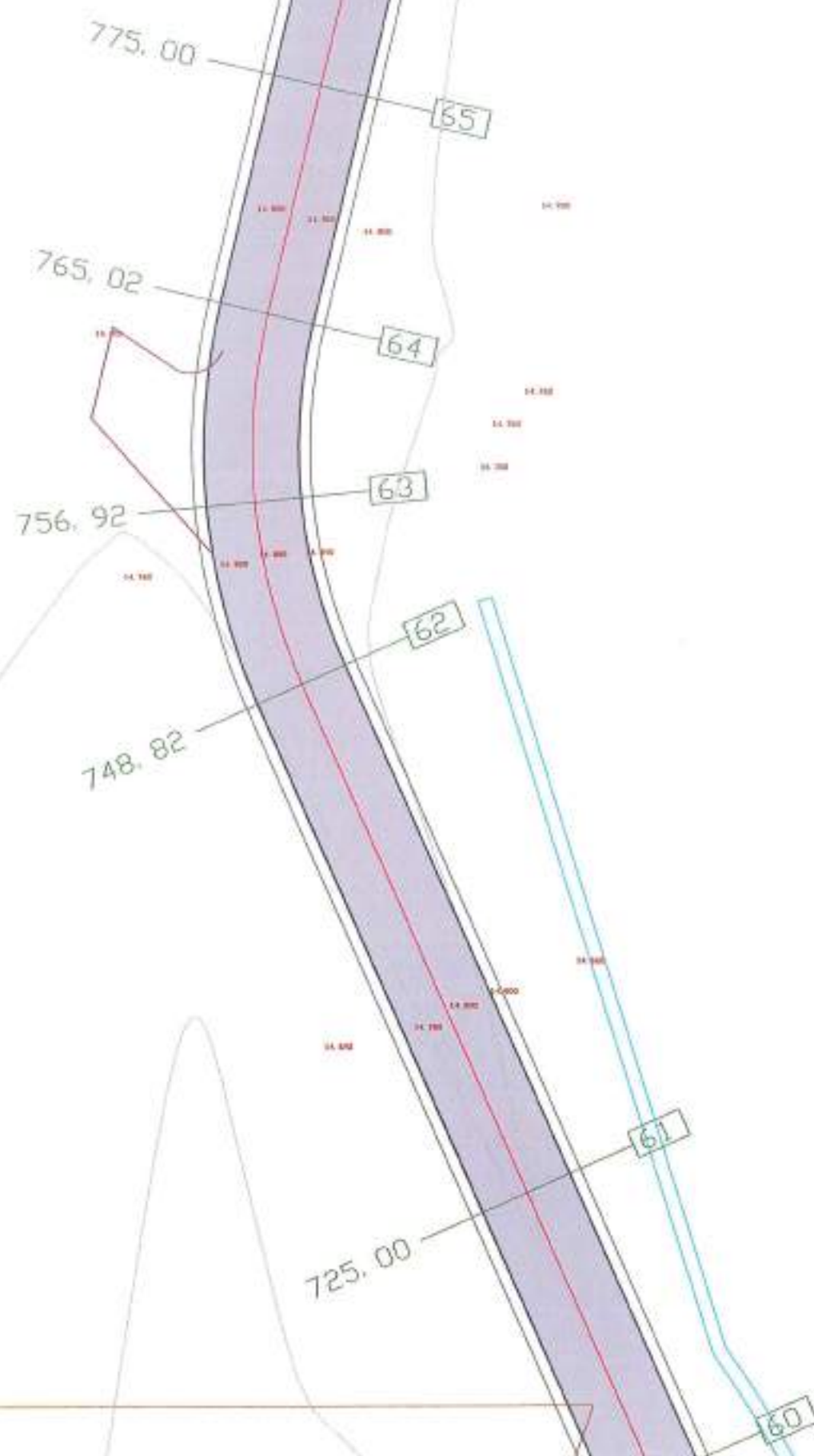
"A.SH. ENGINEERING" sh.pk



VENDOSHELA ROSKOVEC

SH.

PLANIMETRIA E PERGJITHSHME



REPUBLIKA E SHQIPERISE



BASHKIA ROSKOVEC



KLIENT BASHKIA ROSKOVEC

PROJEKT Rindërtimit i rrugës "Kosova Për", lokaliteti Matoc, 005/201 nr. 1-4/0.5 hektarë

ENERJTI I FLETES:
PLANIMETRIA E PERGJITHSHME

APROVIMI I KUJIMIT:



PROJEKTUAR:

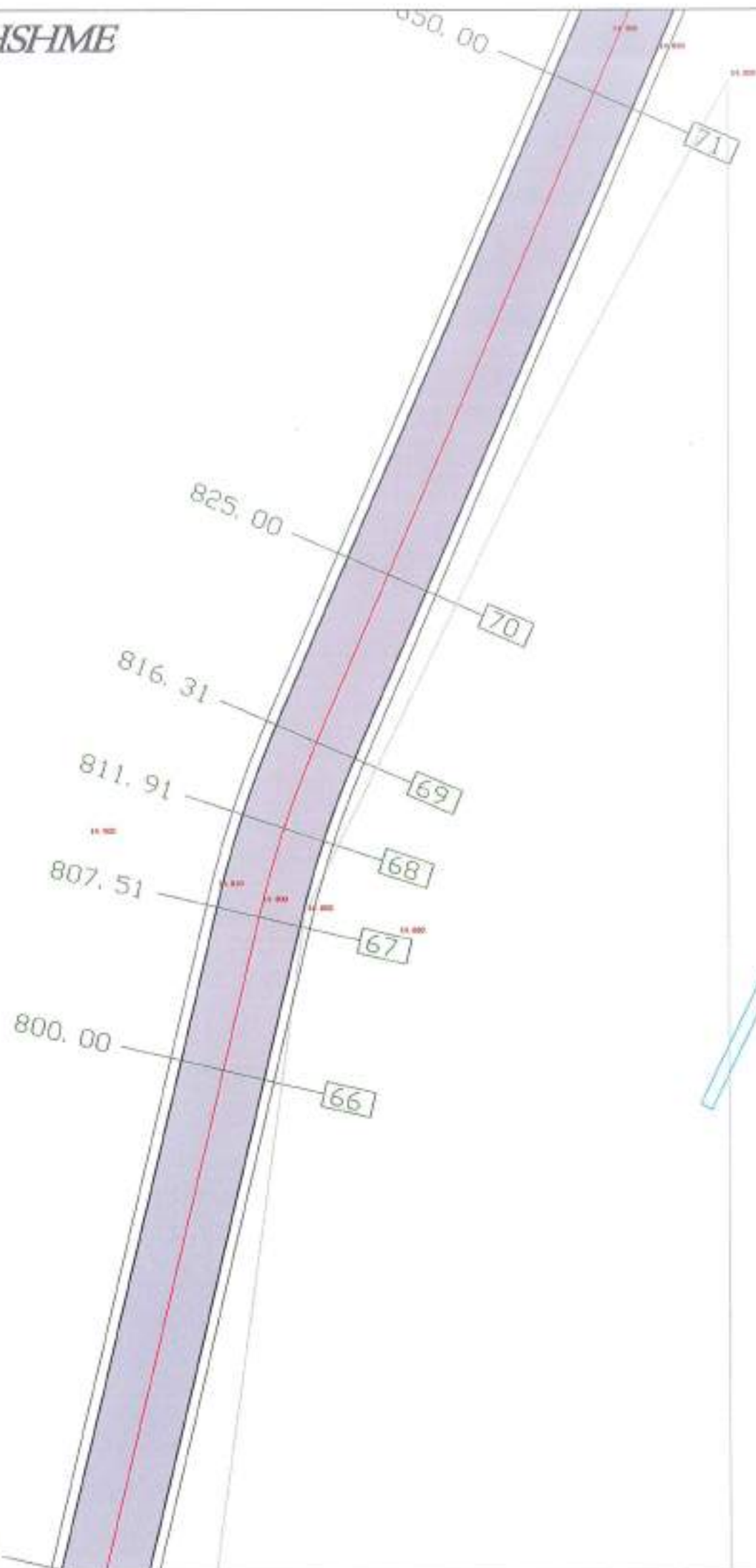
"A.S.H. ENGINEERING" sh.pk



VERENDOSJA ROSKOVEC

SH.

PLANIMETRIA E PERGJITHSHME



REPUBLIKA E SHQIPERISE



BASHKIA ROSKOVEC



KLIENT: BASHKIA ROSKOVEC

PROJEKT: Rikonsolidimi i rruges "Kacava Palli", Njelli Malësor, (805-205 msl., 1:400-0.5 bashkia)

CHERTIMI I FLETES:
PLANIMETRIA E PERGJITHSHME

APROVIMI I KLIENTIT:



PROJEKTUARI:

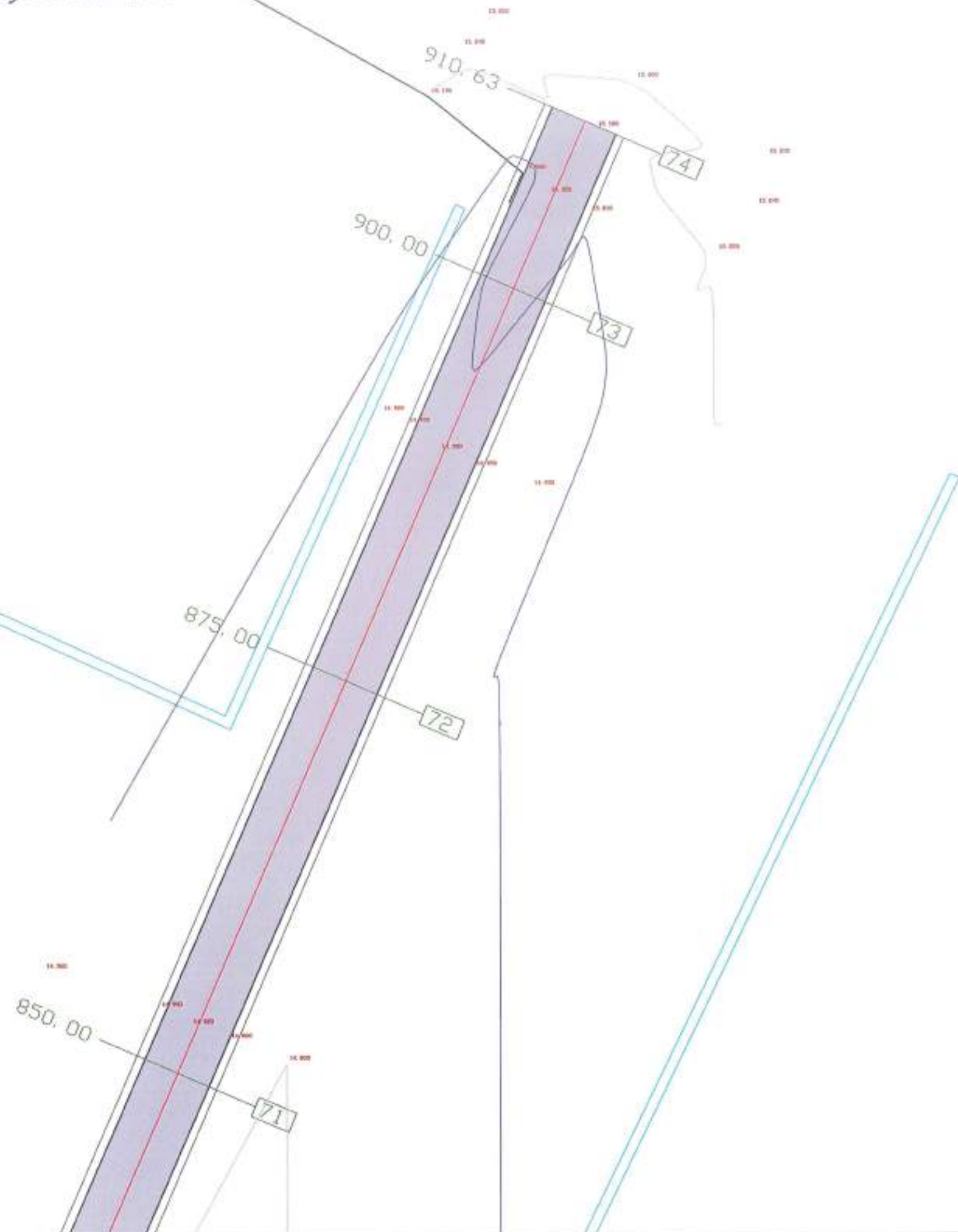
"A.SH. ENGINEERING" sh.p.k



VENDOSJA I ROSKOVEC

SH.

PLANIMETRIA E PERGJITHSHME



REPUBLIKA E SHQIPERISE



BASHKIA ROSKOVEC



KLIENT BASHKIA ROSKOVEC

PROJENT Rikonstruksion i rruges 'Ymeri Pali', bashk. Roskovec, 985-1005 rd., 1:40x0.5 Sothësi

EMERTIMI I FLETES:
PLANIMETRIA E PERGJITHSHME

APROVIM I KLIENTIT:



PROJEKTUAR:

"A.S.H. ENGINEERING" sh.p.k



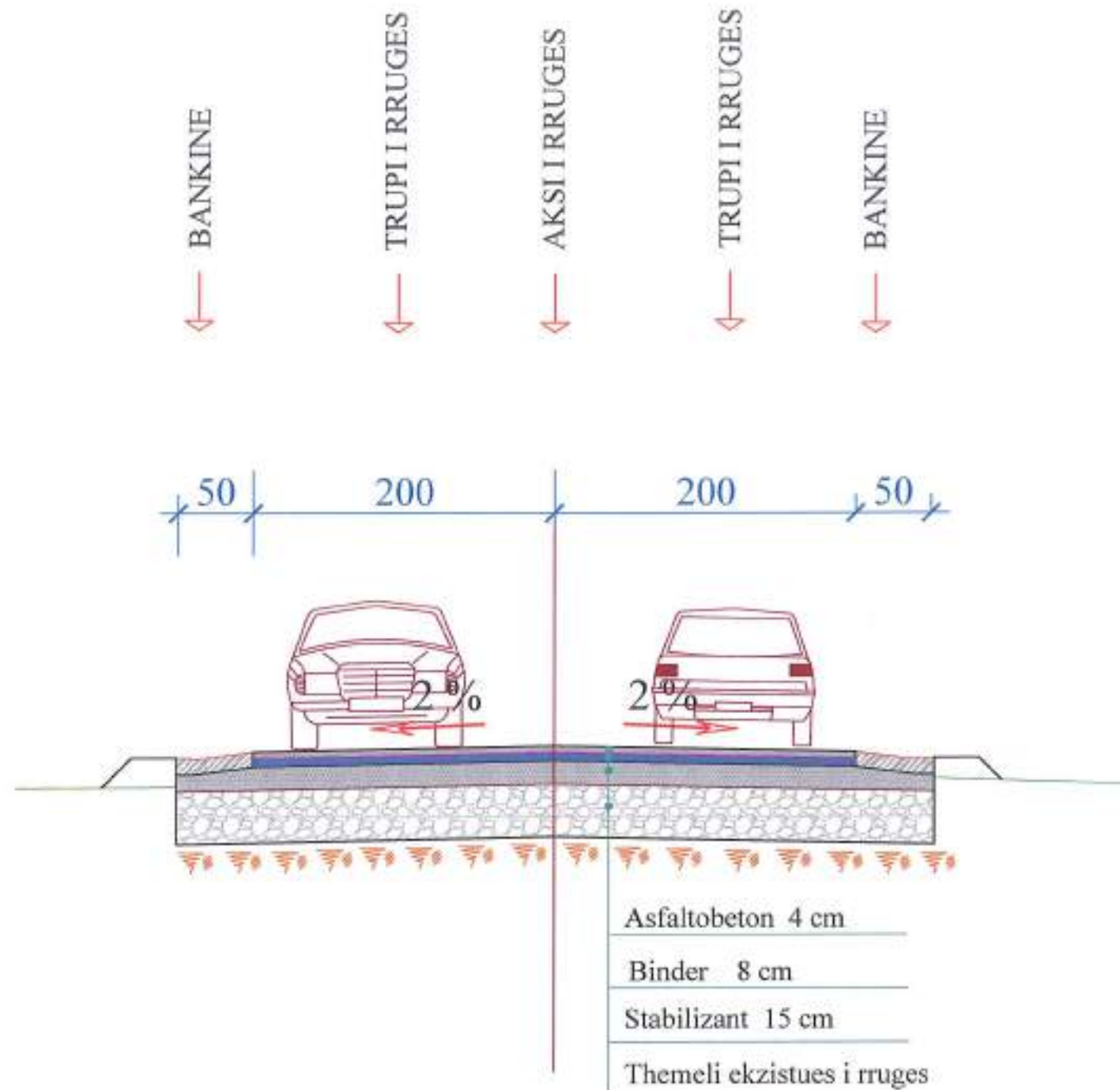
VENDOSHEMJA: ROSKOVEC

SH.

PROFIL TIP

MENYRA E NDERTIMIT TE RRUGES

KOZMA PRIFTI



REPUBLIKA E SHQPERISE



BASHKIA ROSKOVEC



KLIENT BASHKIA ROSKOVEC

PROJEKT RIKONSTRUKSIONI I RRUGES "KOSOVA PRIFTI", SHKURT MARRAZ (065+205m) (2+4m) (E.S. 50m/60m)

ZHERTSHI I FLETES:
PROFIL TIP

APROVIMI I KLIENTIT:



PROJEKTUARI

"A. SH. ENGINEERING" sh.pk



VENDOSJA ROSKOVEC

SH.

PRERJE GJATESORE



0	100	200	300	400	500	600	700	800	900	1000
---	-----	-----	-----	-----	-----	-----	-----	-----	-----	------

NO. BISHOR	1	2	3	4	5	6	7	8	9	10	11	12	13	14	15	16	17	18	19	20	21	22	23	24	25	26	27	28	29	30	31	32	33	34	35	36	37	38	39	40	41	42	43	44	45	46	47	48	49	50	51	52	53	54	55	56	57	58	59	60	61	62	63	64	65	66	67	68	69	70	71	72	73	74
SHALLKIMJA	1	2	3	4	5	6	7	8	9	10	11	12	13	14	15	16	17	18	19	20	21	22	23	24	25	26	27	28	29	30	31	32	33	34	35	36	37	38	39	40	41	42	43	44	45	46	47	48	49	50	51	52	53	54	55	56	57	58	59	60	61	62	63	64	65	66	67	68	69	70	71	72	73	74
NUMERI	1	2	3	4	5	6	7	8	9	10	11	12	13	14	15	16	17	18	19	20	21	22	23	24	25	26	27	28	29	30	31	32	33	34	35	36	37	38	39	40	41	42	43	44	45	46	47	48	49	50	51	52	53	54	55	56	57	58	59	60	61	62	63	64	65	66	67	68	69	70	71	72	73	74
MARKA	1	2	3	4	5	6	7	8	9	10	11	12	13	14	15	16	17	18	19	20	21	22	23	24	25	26	27	28	29	30	31	32	33	34	35	36	37	38	39	40	41	42	43	44	45	46	47	48	49	50	51	52	53	54	55	56	57	58	59	60	61	62	63	64	65	66	67	68	69	70	71	72	73	74
SHALLKIMJA	1	2	3	4	5	6	7	8	9	10	11	12	13	14	15	16	17	18	19	20	21	22	23	24	25	26	27	28	29	30	31	32	33	34	35	36	37	38	39	40	41	42	43	44	45	46	47	48	49	50	51	52	53	54	55	56	57	58	59	60	61	62	63	64	65	66	67	68	69	70	71	72	73	74



REPUBLIKA E SHQIPERISE

BASHKIA ROSKOVEC



KLIENT: BASHKIA ROSKOVEC

PROJEKT: Rikombinimi i rrethit "Kuzma Pali", Stradë Matreze, (095+285 mfl., b=4m+0.5 barinç)

SPERTIMI I FLETES:
PRERJE GJATESORE

ANEXIMI I KLIENTIT:



PROJEKTUAR:

"A.S.H. ENGINEERING" sh.pk



VENKVOSHTJA / ROSKOVEC

SH.

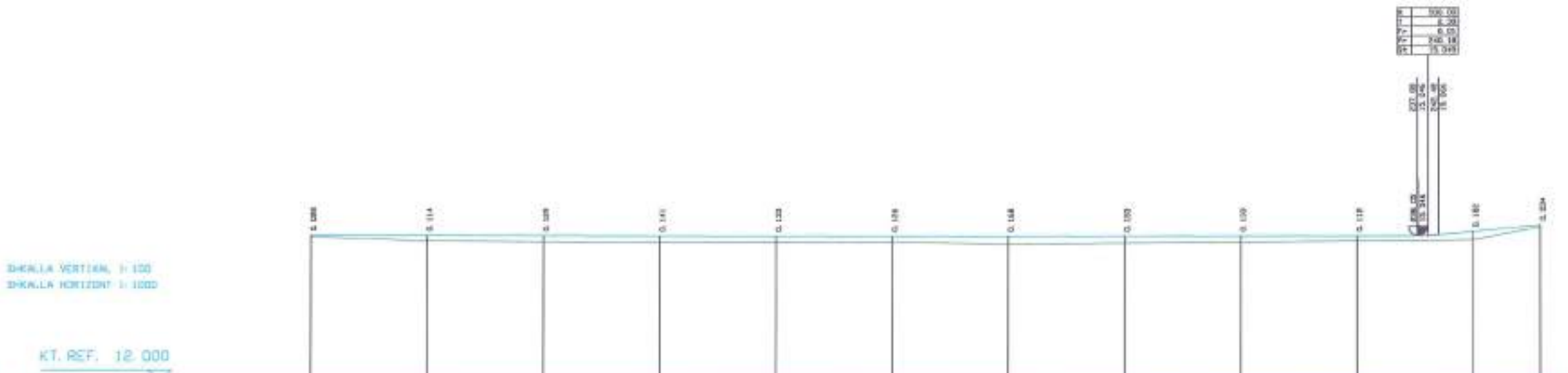
PRERJE GJATESORE 2



NIVELLETA	DIF. KUTASH BISTANDA PJERMESJA	$h = -0.08$ $L = 240.19$ $i = -0.00034$	$h = 0.22$ $L = 24.30$ $i = 0.00907$
-----------	--------------------------------------	---	--

SHKALLA VERTIKALE 1:100
SHKALLA HORIZONTALE 1:1000

KT. REF. 12.000



NR. SEKSIONI	1	2	3	4	5	6	7	8	9	10	11	12
DISTANCA PJESORE	25.00	25.00	25.00	25.00	25.00	25.00	25.00	25.00	25.00	25.00	25.00	14.46
DISTANCA PROGRESIVE	0.000	25.000	50.000	75.000	100.000	125.000	150.000	175.000	200.000	225.000	250.000	264.460
KUOTE TERRENI	15.10	15.02	14.96	14.96	14.96	14.96	14.91	14.91	14.93	14.94	14.93	15.23
KUOTE PROJEKTIIT	15.19	15.12	15.11	15.10	15.09	15.08	15.06	15.07	15.06	15.05	15.13	15.26
DIFERENCE KUOTE	0.09	0.10	0.15	0.14	0.13	0.12	0.15	0.16	0.13	0.11	0.20	0.03
HEKTOMETER	[Profile line with elevations]											
ECURIA PLANIMETRIKE	L = 264.46											

REPUBLIKA E SHQIPERISE



BASHKIA ROSKOVEC



KLIENT: BASHKIA ROSKOVEC

PROJEKT: Rikonstruksion i rruges "Kosova PIR", Muz. Malina (205+325 rd., l=14x+0.5 km/0)

EMERTIMI I FLETES:
PRERJE GJATESORE 2

APROVIMI I KLIENIT:



PROJEKTUAR:

"A.S.H. ENGINEERING" sh.pk



VEDENESHKILLA ROSKOVEC

SH.

PUNIME GERMIM-MBUSHJE	
GERMIM	2.851 m ²
MBUSHJE	
MATERIAL MBUSHES	0.518 m ²
PAKETA E SHTRESAVE	
SHTRESA E TAPETIT	4.000 m
SHTRESE STABILIZANTI	4.000 m
SHTRESE ÇAKULLI	1.761 m ²
PUNIME VEPRER ARTI	
BORDURA	0.105 m ²

SEKSION N. 1
 KT. PROJEKTI : 15.126
 DIST. PRDG. : 0.00
 DIST. PAS. : 25.00

SHKALLA 1:100

KT. REF. 10.000

KUOTE TERRENI	15.036	15.036	15.047	14.944	14.859	14.857
DIST. P.JESDRE TERRENI	10.000	1.585	1.565	1.956	4.591	
KUOTE PROJEKTI		14.996	15.086	14.956	14.859	
DIST. P.JESDRE PROJEKTI		2.000	2.000	0.400	0.300	

PUNIME GERMIM-MBUSHJE	
GERMIM	2.510 m ²
MBUSHJE	
MATERIAL MBUSHES	0.525 m ²
PAKETA E SHTRESAVE	
SHTRESA E TAPETIT	4.000 m
SHTRESE STABILIZANTI	4.000 m
SHTRESE ÇAKULLI	1.761 m ²
PUNIME VEPRER ARTI	
BORDURA	0.105 m ²

SEKSION N. 2
 KT. PROJEKTI : 15.118
 DIST. PRDG. : 25.00
 DIST. PARA. : 25.00
 DIST. PAS. : 25.00

SHKALLA 1:100

KT. REF. 10.000

KUOTE TERRENI	14.897	15.011	15.004	15.004	14.951
DIST. P.JESDRE TERRENI	8.037	0.881	1.682	1.875	8.124
KUOTE PROJEKTI		14.918	15.118	14.956	
DIST. P.JESDRE PROJEKTI		2.000	2.000	0.400	0.300

REPUBLIKA E SHQIPERISE

BASHKIA ROSKOVEC

KLIENTI BASHKIA ROSKOVEC

PROJEKT. Mbledhjen i njez "Kana PB", Muftinova (95+28) sh, b4e-05 (bark)

DREJTORI I PLETES
 PRRJE TERTHORE

KRYETARI I KLIENIT:



PROJEKTUAR:

"A.S.H. ENGINEERING" sh.pk



VERIMORSHIA ROSKOVEC

SH.

PUNIME GERMIM-MBUSHJE	
GERMIM	2.451 mq
MBUSHJE	
MATERIAL MBUSHES	0.535 mq
PAKETA E SHITESAVE	
SHITESA E TAPETIT	4.000 m
SHITESA STABILIZANTI	4.000 m
SHITESA ÇAKULLI	1.761 mq
PUNIME VEPRER ARTI	
BORDURA	0.105 mq

SEKSION N. : 3
 KT. PROJEKTI : 15.110
 DIST. PRDG. : 50.00
 DIST. PARA. : 25.00
 DIST. PAS. : 25.00

SHKALLA 1:100

KT. REF. 10.000

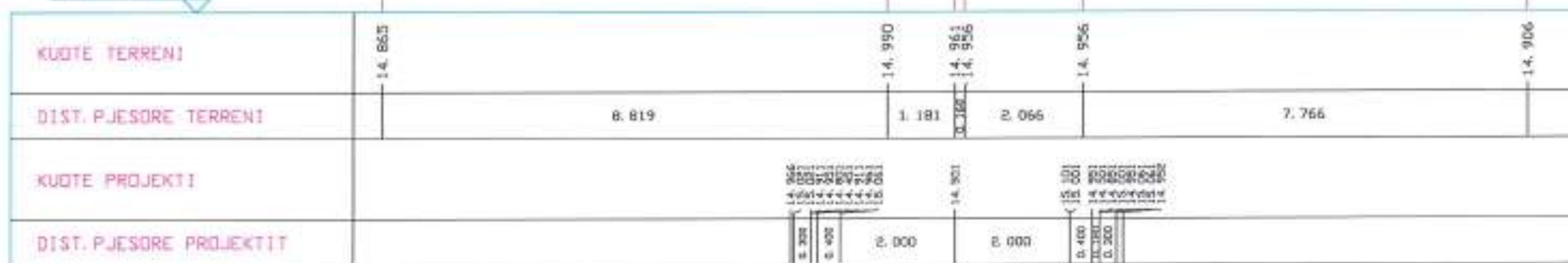


PUNIME GERMIM-MBUSHJE	
GERMIM	2.409 mq
MBUSHJE	
MATERIAL MBUSHES	0.541 mq
PAKETA E SHITESAVE	
SHITESA E TAPETIT	4.000 m
SHITESA STABILIZANTI	4.000 m
SHITESA ÇAKULLI	1.761 mq
PUNIME VEPRER ARTI	
BORDURA	0.105 mq

SEKSION N. : 4
 KT. PROJEKTI : 15.101
 DIST. PRDG. : 75.00
 DIST. PARA. : 25.00
 DIST. PAS. : 25.00

SHKALLA 1:100

KT. REF. 10.000



REPUBLIKA E SHQIPERISE



BASHKIA ROSKOVEC



KLIENT BASHKIA ROSKOVEC

PROJEKT PRAKTIKALISHTETES "KURBA PIR" INTAK MALINZ (205-205 m, 1+4) 1:100

EMERTIM I PLETES
 PLANMETRIA E PERGJITHSHE

APRORI I KLIENTIT



PROJEKTOR

"A.S.H. ENGINEERING" sh.pk



VERIMORJA ROSKOVEC

SH.

PUNIME GERMIH-MBUSHJE	
GERMIH	2.376 mq
MBUSHJE	
MATERIAL MBUSHES	0.552 mq
PAKETA E SHITESAVE	
SHITESA E TAPETIT	4.000 m
SHITESA STABILIZANTI	4.000 m
SHITESA ÇAKULLI	1.761 mq
PUNIME VEPRER ARTI	
BORDURA	0.105 mq

SEKSION N. : 5
 KT. PROJEKTI : 15.093
 DIST. PROG. : 100.00
 DIST. PARA. : 25.00
 DIST. PAS. : 25.00

SHKALLA 1:100

KT. REF. 10.000

KUOTE TERRENI	14.879	14.880	14.979	14.959	14.932	14.932	14.883	
DIST. P.JESORE TERRENI	2.237	6.972	0.790	1.093	1.320	7.587		
KUOTE PROJEKTI								
DIST. P.JESORE PROJEKTI								

PUNIME GERMIH-MBUSHJE	
GERMIH	2.364 mq
MBUSHJE	
MATERIAL MBUSHES	0.559 mq
PAKETA E SHITESAVE	
SHITESA E TAPETIT	4.000 m
SHITESA STABILIZANTI	4.000 m
SHITESA ÇAKULLI	1.761 mq
PUNIME VEPRER ARTI	
BORDURA	0.105 mq

SEKSION N. : 6
 KT. PROJEKTI : 15.084
 DIST. PROG. : 125.00
 DIST. PARA. : 25.00
 DIST. PAS. : 25.00

SHKALLA 1:100

KT. REF. 10.000

KUOTE TERRENI	14.899	14.889	14.924	14.925	14.968	14.958	14.908	14.908	14.868	14.860
DIST. P.JESORE TERRENI	1.410	2.189	2.978	3.024	0.400	2.018	0.876	6.150	1.258	
KUOTE PROJEKTI										
DIST. P.JESORE PROJEKTI										

REPUBLIKA E SHQIPERISE



BASHKIA ROSKOVEC



KLIENI: BASHKIA ROSKOVEC

PROJEKTI: (detajet) rruga Leraç, fshat Mirë, 1403 nr. 1/144

EMERTIM I PLETES
 PLANIMETRIA E PERGJITHSHE

APROVIM I ALENTIT



PROJEKTUAR

"A.S.H. ENGINEERING" sh.pk



RENDERORJA ROSKOVEC

SH.

PUNIME GERMIM-MBUSHJE	
GERMIM	2.231 mq
MBUSHJE	
MATERIAL MBUSHES	0.565 mq
PAKETA E SHITRESAVE	
SHITRESA E TAPETIT	4.000 m
SHITRESE STABILIZANTI	4.000 m
SHITRESE CAKULLI	1.761 mq
PUNIME VEPER ARTI	
BORDURA	0.105 mq

SEKSION N. : 7
 KT. PROJEKTI : 15.076
 DIST. PROG. : 150.00
 DIST. PARA. : 25.00
 DIST. PAS. : 25.00

SHKALLA 1:100

KT. REF. 10.000

KUOTE TERRENI	14.942	14.923	14.919	14.907	14.891	14.873
DIST. P.JESORE TERRENI	7.935	0.470	1.995	2.905	7.095	
KUOTE PROJEKTI		14.476		14.476		
DIST. P.JESORE PROJEKTI		0.380	2.000	2.000	0.400	

PUNIME GERMIM-MBUSHJE	
GERMIM	2.320 mq
MBUSHJE	
MATERIAL MBUSHES	0.549 mq
PAKETA E SHITRESAVE	
SHITRESA E TAPETIT	4.000 m
SHITRESE STABILIZANTI	4.000 m
SHITRESE CAKULLI	1.761 mq
PUNIME VEPER ARTI	
BORDURA	0.105 mq

SEKSION N. : 8
 KT. PROJEKTI : 15.067
 DIST. PROG. : 175.00
 DIST. PARA. : 25.00
 DIST. PAS. : 25.00

SHKALLA 1:100

KT. REF. 10.000

KUOTE TERRENI	14.957	14.940	14.914	14.893	14.877
DIST. P.JESORE TERRENI	7.019	2.874	3.668	6.332	
KUOTE PROJEKTI		14.467		14.467	
DIST. P.JESORE PROJEKTI		0.380	2.000	2.000	0.400

REPUBLIKA E SHQIPERISE

BASHKIA ROSKOVEC

KUENT BASHKIA ROSKOVEC



PROJEKT: Rikreacioni (rregullim) "Kocina Park", Hotel Marica, (R01+200 nr. 0+40+0.5000m)

EMERTHE I FLETES
 PLANIMETRIA E PERGJITHSHERE

APROVIM I FLETIT:



PROJEKTOR:

"A.SH. ENGINEERING" sh.pk



VENKESORIA ROSKOVEC

SH.

PUNIME GERMIM-MBUSHJE	
GERMIM	2.412 mq
MBUSHJE	
MATERIAL MBUSHES	0.535 mq
PAKETA E SHTRESAVE	
SHTRESA E TAPETIT	4.000 n
SHTRESE STABILIZANTI	4.000 n
SHTRESE ÇAKULLI	1.761 mq
PUNIME VEPEER ARTI	
BORDURA	0.105 mq

SEKSION N. : 9
 KT. PROJEKTI : 15.059
 DIST. PRDG. : 200.00
 DIST. PARA. : 25.00
 DIST. PAS. : 25.00

SHKALLA 1:100

KT. REF. 10.000

KUOTE TERRENI	14.973	14.957	14.986	14.910	14.895	14.881
DIST. P.JESORE TERRENI	6.503	3.497	1.781	2.650	5.568	
KUOTE PROJEKTI		14.409	14.409	14.409	14.409	
DIST. P.JESORE PROJEKTI		0.300 0.400 2.000	2.000	0.400 0.300 0.300		

PUNIME GERMIM-MBUSHJE	
GERMIM	2.515 mq
MBUSHJE	
MATERIAL MBUSHES	0.524 mq
PAKETA E SHTRESAVE	
SHTRESA E TAPETIT	4.000 n
SHTRESE STABILIZANTI	4.000 n
SHTRESE ÇAKULLI	1.761 mq
PUNIME VEPEER ARTI	
BORDURA	0.105 mq

SEKSION N. : 10
 KT. PROJEKTI : 15.051
 DIST. PRDG. : 225.00
 DIST. PARA. : 25.00
 DIST. PAS. : 25.00

SHKALLA 1:100

KT. REF. 10.000

KUOTE TERRENI	14.989	14.974	14.938	14.906	14.897	14.883
DIST. P.JESORE TERRENI	5.987	4.013	3.670	1.525	4.805	
KUOTE PROJEKTI		14.451	14.451	14.451	14.451	
DIST. P.JESORE PROJEKTI		0.300 0.400 2.000	2.000	0.400 0.300 0.300		

REPUBLIKA E SHQIPERISE



BASHKIA ROSKOVEC



KLIENT BASHRIA ROSKOVEC

PROJEKT RIKONSTRUKSIONI I MARGES "YUNUS PIRI", NIKOL MALKES (200+285 M), S-14a-Q SHKALLA

EMERTIMI I FLETES
 PLANIMETRIA E PERGJITHSHME

APROVA I KLUENTIT



PROJEKTUAR

"A.S.H. ENGINEERING" sh.pk



VENDEDHESJA JORREPEC

SH.

PUNIME GERMIM-MBUSHJE	
GERMIM	2.170 mq
MBUSHJE	
MATERIAL MBUSHES	0.576 mq
PAKETA E SHITRESAVE	
SHITRESA E TAPETIT	4.000 m
SHITRESE STABILIZANTI	4.000 m
SHITRESE ÇAKULLI	1.761 mq
PUNIME VEPER ARTI	
BORDURA	0.105 mq

SEKSION N. : 11
 KT. PROJEKTI : 15.132
 DIST. PROG. : 250.00
 DIST. PARA. : 25.00
 DIST. PAS. : 14.46

SHKALLA 1:100

KT. REF. 10.000

KUOTE TERRENI	15.004	14.991	14.991	14.902	14.899	14.889
DIST. P.JESORE TERRENI	5.472	4.528	5.538	0.400	4.042	
KUOTE PROJEKTI						
DIST. P.JESORE PROJEKTI						

PUNIME GERMIM-MBUSHJE	
GERMIM	2.813 mq
MBUSHJE	
MATERIAL MBUSHES	0.503 mq
PAKETA E SHITRESAVE	
SHITRESA E TAPETIT	4.000 m
SHITRESE STABILIZANTI	4.000 m
SHITRESE ÇAKULLI	1.761 mq
PUNIME VEPER ARTI	
BORDURA	0.105 mq

SEKSION N. : 12
 KT. PROJEKTI : 15.261
 DIST. PROG. : 264.46
 DIST. PARA. : 14.46

SHKALLA 1:100

KT. REF. 11.000

KUOTE TERRENI	15.119	15.027	15.196	15.152	14.956	14.908
DIST. P.JESORE TERRENI	4.903	2.646	2.334	3.456	3.105	3.232
KUOTE PROJEKTI						
DIST. P.JESORE PROJEKTI						

REPUBLIKA E SHQIPERISE



BASHKIA ROSKOVEC



KLIENT BASHKIA ROSKOVEC

PROJEKT PËR RIKONSTRUKTIMIN E RUGES "Dimitri Pask" NË QENDRËN E BASHKISË ROSKOVEC

ENERTIMI I FLETES
 PLANIMETRIA E PËRGJITHSHME

APROJIMI I KUENIMIT



PROJEKTUAR

"A.S.H. ENGINEERING" sh.pk



VERIMORSHIJA ROSKOVEC

SH.

PUNIME GERMIM-MBUSHJE	
GERMIM	2.108 mq
MBUSHJE	
MATERIAL MBUSHES	0.590 mq
PAKETA E SHITRESAVE	
SHITRESA E TAPETIT	4.000 m
SHITRESA STABILIZANTI	4.000 m
SHITRESA ÇAKULLI	1.761 mq
PUNIME VEPER ARTI	
BORDURA	0.105 mq

SEKSION N. : 13
 KT. PROJEKTI : 15.326
 DIST. PROG. : 200.00
 DIST. PARA. : 25.00
 DIST. PAS. : 25.00

SHKALLA 1:100

KT. REF. 11.000

KUOTE TERRENI	15.007	15.014	15.086	15.134	15.113	15.119	15.126	15.106	15.056	15.061
DIST. P.JESDRE TERRENI		4.495	1.563	1.943	1.000	0.930	0.913	1.737	1.865	5.465
KUOTE PROJEKTI										
DIST. P.JESDRE PROJEKTI										

PUNIME GERMIM-MBUSHJE	
GERMIM	2.216 mq
MBUSHJE	
MATERIAL MBUSHES	0.584 mq
PAKETA E SHITRESAVE	
SHITRESA E TAPETIT	4.000 m
SHITRESA STABILIZANTI	4.000 m
SHITRESA ÇAKULLI	1.761 mq
PUNIME VEPER ARTI	
BORDURA	0.105 mq

SEKSION N. : 14
 KT. PROJEKTI : 15.312
 DIST. PROG. : 225.00
 DIST. PARA. : 25.00
 DIST. PAS. : 25.00

SHKALLA 1:100

KT. REF. 11.000

KUOTE TERRENI	15.013	15.019	15.033	15.155	15.146	15.102	15.104	15.093	15.095	15.100	15.107
DIST. P.JESDRE TERRENI		4.311	0.316	4.894	0.480	2.165	0.304	0.287	2.212	1.675	3.053
KUOTE PROJEKTI											
DIST. P.JESDRE PROJEKTI											

REPUBLIKA E SHQIPERISE



BASHKIA ROSKOVEC



KLIENT BASHKIA ROSKOVEC

PROJEKT RIKONSTRUKSIONI I KATEGORIS "KOMUNA" NË BASHKI ROSKOVEC

EPERIMI I FLETES
 PRERJE TERTHORE

ARVONI I KLENTIT:



PROJEKTUAR:

"A.SH. ENGINEERING" sh.pk



VENDBODHJA : ROSKOVEC

SH.

PUNIME GERMIM-MBUSHJE	
GERMIM	2.400 mq
MBUSHJE	
MATERIAL MBUSHES	0.550 mq
PAKETA E SHITESAVE	
SHITESA E TAPETIT	4.000 m
SHITESA STABILIZANTI	4.000 m
SHITESA CAKULLI	1.761 mq
PUNIME VEPRER ARTI	
BIRDURA	0.105 mq

SEKSION N. : 15
 KT. PROJEKTI : 15.298
 DIST. PRDG. : 250.00
 DIST. PARA. : 25.00
 DIST. PAS. : 11.09

SHKALLA 1:100

KT. REF. 11.000

KUOTE TERRENI	15.090	15.098	15.128	15.157	15.173	15.155	15.140	15.154
DIST. P.JESORE TERRENI	5.632	2.504	1.016	0.806	0.868	2.265	6.399	0.487
KUOTE PROJEKTI					14.698			
DIST. P.JESORE PROJEKTI			2.000	2.000	2.000	2.000	2.000	2.000

PUNIME GERMIM-MBUSHJE	
GERMIM	2.458 mq
MBUSHJE	
MATERIAL MBUSHES	0.531 mq
PAKETA E SHITESAVE	
SHITESA E TAPETIT	4.000 m
SHITESA STABILIZANTI	4.000 m
SHITESA CAKULLI	1.761 mq
PUNIME VEPRER ARTI	
BIRDURA	0.105 mq

SEKSION N. : 16
 KT. PROJEKTI : 15.292
 DIST. PRDG. : 261.09
 DIST. PARA. : 11.09
 DIST. PAS. : 2.34

SHKALLA 1:100

KT. REF. 11.000

KUOTE TERRENI	15.135	15.138	15.128	15.149	15.154	15.173	15.154	15.149	15.160	15.088
DIST. P.JESORE TERRENI	2.047	4.273	0.378	2.053	0.781	0.460	2.667	0.262	4.995	
KUOTE PROJEKTI						14.698				
DIST. P.JESORE PROJEKTI			2.000	2.000	2.000	2.000	2.000	2.000	2.000	2.000

REPUBLIKA E SHQIPERISE
 BASHKIA ROSKOVEC



KLIENT BASHKIA ROSKOVEC

PROJEKT RIKONSTRUKSIONI I UJES "SIKESI PALLI", SHALLI DUKAGJIN, 005-005 nr. 1-10/13 bashki

EMERTIME I FLETES:
 PLANIMETRIA E PERGJITHSHME

APROVIM I KLUENTIT



PROJEKTUAR:

"A.SH. ENGINEERING" sh.pk



REVENSHKOLIA ROSKOVEC

SH.

PUNIME GERMIM-MBUSHJE	
GERMIM	2.292 nq
MBUSHJE	
MATERIAL MBUSHES	0.568 nq
PAKETA E SHITRESAVE	
SHITRESA E TAPETIT	4.000 n
SHITRESE STABILIZANT	4.000 n
SHITRESE ÇAKULLI	1.761 nq
PUNIME VEPRER ARTI	
BORDURA	0.105 nq

SEKSION N : 17
 KT. PROJEKTI : 15.284
 DIST. PRG. : 263.43
 DIST. PARA. : 2.34
 DIST. PAS. : 2.34

SHKALLA 1:100

KT. REF. 11.000

KUOTE TERRENI	15.133	15.118	15.128	15.160	15.194	15.123	15.120	15.160	15.079
DIST. P.JESORE TERRENI	6.301	0.208	1.047	1.325	0.861	0.288	1.091	0.925	7.696
KUOTE PROJEKTI		0.300	0.400	2.000	2.000	0.400	0.300	0.300	
DIST. P.JESORE PROJEKTI		0.300	0.400	2.000	2.000	0.400	0.300	0.300	

PUNIME GERMIM-MBUSHJE	
GERMIM	2.316 nq
MBUSHJE	
MATERIAL MBUSHES	0.565 nq
PAKETA E SHITRESAVE	
SHITRESA E TAPETIT	4.000 n
SHITRESE STABILIZANT	4.000 n
SHITRESE ÇAKULLI	1.761 nq
PUNIME VEPRER ARTI	
BORDURA	0.105 nq

SEKSION N : 18
 KT. PROJEKTI : 15.275
 DIST. PRG. : 265.77
 DIST. PARA. : 2.34
 DIST. PAS. : 3.08

SHKALLA 1:100

KT. REF. 11.000

KUOTE TERRENI	15.194	15.104	15.158	15.121	15.103	15.160	15.089
DIST. P.JESORE TERRENI	6.610	0.212	2.211	0.984	0.021	1.294	6.573
KUOTE PROJEKTI		0.300	0.400	2.000	2.000	0.400	0.300
DIST. P.JESORE PROJEKTI		0.300	0.400	2.000	2.000	0.400	0.300

REPUBLIKA E SHQIPERISE

BASHKIA ROSKOVEC

KLIENT-BASHKIA ROSKOVEC



PROJEKT (Rikonstruksion) rruges "Kuzna Pali", Mat (Rreze), 980+280 m, L=6+0.00 bndro

EMERTIMI I FLETES
 PLANMETRJA E PERGJITHSHE

AFRESHI I KLIENTIT



PROJEKTOR

"A.S.H. ENGINEERING" sh.pk



VENEDORRJA ROSKOVEC

SH.

PUNIME GERMIN-MBUSHJE	
GERMIM	2.488 nq
MBUSHJE	
MATERIAL MBUSHES	0.925 nq
PAKETA E SHITRESAVE	
SHTRESA E TAPETIT	4.000 n
SHTRESE STABILIZANTI	4.000 n
SHTRESE ÇAKULLI	1.761 nq
PUNIME VEPER ARTI	
BORDURA	0.105 nq

SEKSION N. : 19
 KT. PROJEKTI : 15.264
 DIST. PRDG. : 268.85
 DIST. PARA. : 3.08
 DIST. PAS. : 4.88

SHKALLA 1:100

KT. REF. 11.000

KUOTE TERRENI	15.112	15.113	15.110	15.148	15.117	15.117	15.160	15.107
DIST. P.JESORE TERRENI	6.612	0.875	1.541	0.948	0.713	0.967	4.914	
KUOTE PROJEKTI		14.264		14.264				
DIST. P.JESORE PROJEKTI		0.305	0.488	2.000	2.000	0.400	0.303	

PUNIME GERMIN-MBUSHJE	
GERMIM	2.452 nq
MBUSHJE	
MATERIAL MBUSHES	0.555 nq
PAKETA E SHITRESAVE	
SHTRESA E TAPETIT	4.000 n
SHTRESE STABILIZANTI	4.000 n
SHTRESE ÇAKULLI	1.761 nq
PUNIME VEPER ARTI	
BORDURA	0.105 nq

SEKSION N. : 20
 KT. PROJEKTI : 15.246
 DIST. PRDG. : 273.73
 DIST. PARA. : 4.88
 DIST. PAS. : 4.88

SHKALLA 1:100

KT. REF. 11.000

KUOTE TERRENI	15.114	15.106	15.128	15.129	15.148	15.160	15.107
DIST. P.JESORE TERRENI	1.079	6.529	2.392	0.785	2.334	0.388	1.075
KUOTE PROJEKTI		14.546		14.546			
DIST. P.JESORE PROJEKTI		0.300	0.400	2.000	2.000	0.400	0.380

REPUBLIKA E SHQIPERISE



BASHKIA ROSKOVEC



KLIJENT BASHKIA ROSKOVEC

PROJEKT (Rrëshirë dhe I rrethi "Narta PDS", Sheshi Ndërkombëtar, 085+205 m, l=1000 8 km/h)

DREJTORI I FLETES
 PLANMETRIA E PERGJITHSHME

APROVIMI I KLIENTIT:



PROJEKTOR:

"A.S.H. ENGINEERING" sh.pk



VENDOSURJA ROSKOVEC

SH.

PUNIME GERMIM-MBUSHJE	
GERMIM	2.538 mq
MBUSHJE	
MATERIAL MBUSHES	0.546 mq
PAKETA E SHITESAVE	
SHITESA E TAPETIT	4.000 m
SHITESA STABILIZANTI	4.000 m
SHITESA ÇAKULLI	1.761 mq
PUNIME VEPER ARTI	
BORDURA	0.105 mq

SEKSION N. : 21
 KT. PROJEKTI : 15.228
 DIST. PRG. : 278.61
 DIST. PARA : 4.88
 DIST. PAS. : 21.39

SHKALLA 1:100

KT. REF. 11.000

KUOTE TERRENI	15.119	15.105	15.130	15.125	15.158	15.128	15.114	15.130	15.133	15.134	
DIST. P.JESORE TERRENI	1.401	5.104	0.960	0.482	0.207	1.686	0.404	0.328	0.203	3.397	0.775
KUOTE PROJEKTI			12.888	12.888	12.888	12.888	14.688	12.888	12.888	248	197
DIST. P.JESORE PROJEKTI			0.303	0.407	2.000	2.000	0.400	0.300	0.300	10.100	10.100

PUNIME GERMIM-MBUSHJE	
GERMIM	2.492 mq
MBUSHJE	
MATERIAL MBUSHES	0.670 mq
PAKETA E SHITESAVE	
SHITESA E TAPETIT	4.000 m
SHITESA STABILIZANTI	4.000 m
SHITESA ÇAKULLI	1.761 mq
PUNIME VEPER ARTI	
BORDURA	0.105 mq

SEKSION N. : 22
 KT. PROJEKTI : 15.149
 DIST. PRG. : 300.00
 DIST. PARA : 21.39
 DIST. PAS. : 15.98

SHKALLA 1:100

KT. REF. 10.000

KUOTE TERRENI	15.109	15.129	15.130	15.122	15.090	15.119	14.664	15.125	15.014		
DIST. P.JESORE TERRENI	3.265	0.276	0.937	3.812	1.620	2.995	1.958	0.300	3.322	0.404	14.597
KUOTE PROJEKTI					13.000	14.549	15.105				
DIST. P.JESORE PROJEKTI					0.300	0.400	2.000	2.000	0.400	0.300	10.100

REPUBLIKA E SHQIPERISE



BASHKIA ROSKOVEC



KLIENTI BASHKIA ROSKOVEC

PROJEKT: Rindërtimi i rrugës "Kosovë 200", fshat Markez, 305-205 et. b=4m+5,9m+4m

EMERTIMI I FLETES:
 PLANIETRIA E PERGLJITHSHE

APROVIMI I ALIQUIT:



PROJEKTOR:

"A. SH. ENGINEERING" sh.pk



VENEDORJA : ROSKOVEC

SH.

PUNIME GERMIM-MBUSHJE	
GERMIM	3.138 mq
MBUSHJE	
MATERIAL MBUSHES	0.489 mq
PAKETA E SHITESAVE	
SHITESA E TAPETIT	4.000 m
SHITESA STABILIZANT	4.000 m
SHITESA ÇAKULLI	1.761 mq
PUNIME VEPR ARTI	
BORDURA	0.105 mq

SEKSION N. : 23
 KT. PROJEKTI : 15.090
 DIST. PRG. : 315.98
 DIST. PARA : 15.98
 DIST. PAS. : 6.26

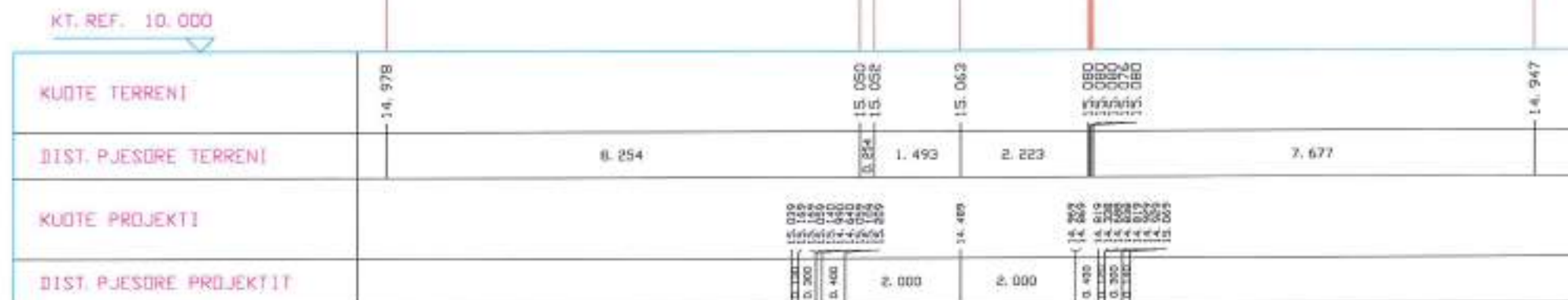
SHKALLA 1:100



PUNIME GERMIM-MBUSHJE	
GERMIM	2.943 mq
MBUSHJE	
MATERIAL MBUSHES	0.529 mq
PAKETA E SHITESAVE	
SHITESA E TAPETIT	4.000 m
SHITESA STABILIZANTI	4.000 m
SHITESA ÇAKULLI	1.761 mq
PUNIME VEPR ARTI	
BORDURA	0.105 mq

SEKSION N. : 24
 KT. PROJEKTI : 15.089
 DIST. PRG. : 322.24
 DIST. PARA : 6.26
 DIST. PAS. : 2.76

SHKALLA 1:100



REPUBLIKA E SHQIPERISE



BASHKIA ROSKOVEC



KLIENT BASHKIA ROSKOVEC

PROJEKT RIKONSTRUKSIONE TË RRUGËS "VOJTESA PARR" NË QAT. ROSKOVEC, 3009-200 nr. 1-deri 4 Shkallë

EMERTIM I PLETES:
 PLANIMETRIA E PËRGJITHSHME

ANEXUMI I KLIENTIT:



PROJEKTUAR:

"A.S.H. ENGINEERING" sh.pk



VENDNDOSHJA : ROSKOVEC

SH.

PUNIME GERMIM-MBUSHJE	
GERMIM	2.599 nq
MBUSHJE	
MATERIAL MBUSHES	0.975 nq
PAKETA E SHITESAVE	
SHTRESA E TAPETIT	4.000 n
SHTRESE STABILIZANTI	4.000 n
SHTRESE ÇAKULLI	1.761 nq
PUNIME VEPER ARTI	
BORDURA	0.105 nq

SEKSION N : 25
 KT. PROJEKTI : 15.088
 DIST. PRDG. : 325.00
 DIST. PARA. : 2.76
 DIST. PAS. : 3.51

SHKALLA 1:100

KT. REF. 10.000

KUOTE TERRENI	14.964	15.028	15.050	15.063	15.079	14.685	14.805	14.392	14.948	14.931
DIST. P.JESORE TERRENI	7.128	1.257	1.515	1.464	0.511	0.963	3.095	3.106	1.064	
KUOTE PROJEKTI		0.300	0.400	2.000	2.000	0.400	0.200	0.677		
DIST. P.JESORE PROJEKTI		0.300	0.400	2.000	2.000	0.400	0.200	0.677		

PUNIME GERMIM-MBUSHJE	
GERMIM	2.944 nq
MBUSHJE	
MATERIAL MBUSHES	0.531 nq
PAKETA E SHITESAVE	
SHTRESA E TAPETIT	4.000 n
SHTRESE STABILIZANTI	4.000 n
SHTRESE ÇAKULLI	1.761 nq
PUNIME VEPER ARTI	
BORDURA	0.105 nq

SEKSION N : 26
 KT. PROJEKTI : 15.088
 DIST. PRDG. : 328.51
 DIST. PARA. : 3.51
 DIST. PAS. : 2.88

SHKALLA 1:100

KT. REF. 10.000

KUOTE TERRENI	14.951	14.951	15.050	15.068	15.080	15.057	14.866	14.983	14.915
DIST. P.JESORE TERRENI	4.222	3.794	1.790	1.081	1.729	0.814	3.741	3.234	
KUOTE PROJEKTI			0.300	0.400	2.000	2.000	0.400	0.200	0.677
DIST. P.JESORE PROJEKTI			0.300	0.400	2.000	2.000	0.400	0.200	0.677

REPUBLIKA E SHQIPERISE

BASHKIA ROSKOVEC

KLIJENT: BASHKIA ROSKOVEC

PROJEKT: Rindërtimi i rrugës "Kuzma Piri", Etapë Malinor, (205+285 m), 3*40+0.5 (total)

EMERTIMI I PLETES
 PLANMETRIA E PERGATISHME

AFRIMI I KLIJENT



PREZANTIM:

"A.SH. ENGINEERING" sh.pk



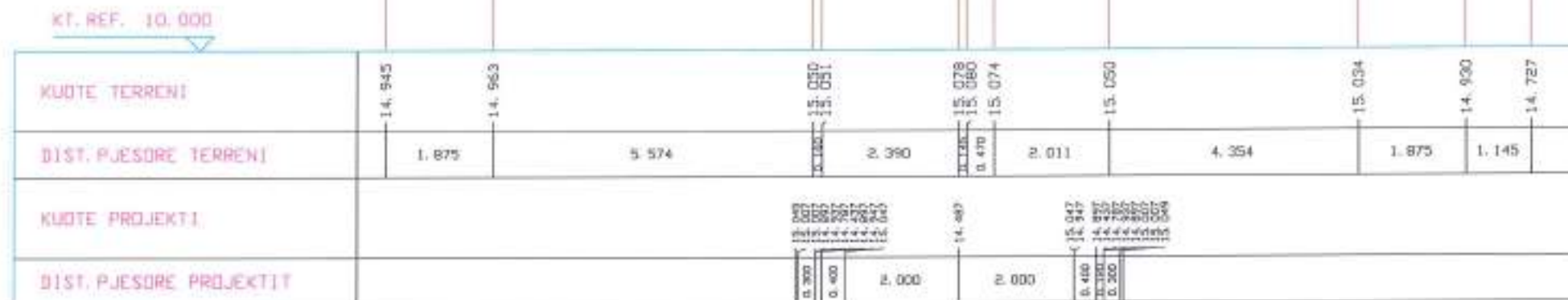
VIVENDORRJA ROSKOVEC

SH.

PUNIME GERMIM-MBUSHJE	
GERMIM	3.064 mq
MBUSHJE	
MATERIAL MBUSHES	0.489 mq
PAKETA E SHITESAVE	
SHITESA E TAPETIT	4.000 m
SHITESA STABILIZANTI	4.000 m
SHITESA ÇAKULLI	1.761 mq
PUNIME VEPRER ARTI	
BORDURA	0.105 mq

SEKSION N. : 27
 KT. PROJEKTI : 15.087
 DIST. PRG. : 331.39
 DIST. PARA. : 2.88
 DIST. PAS. : 2.44

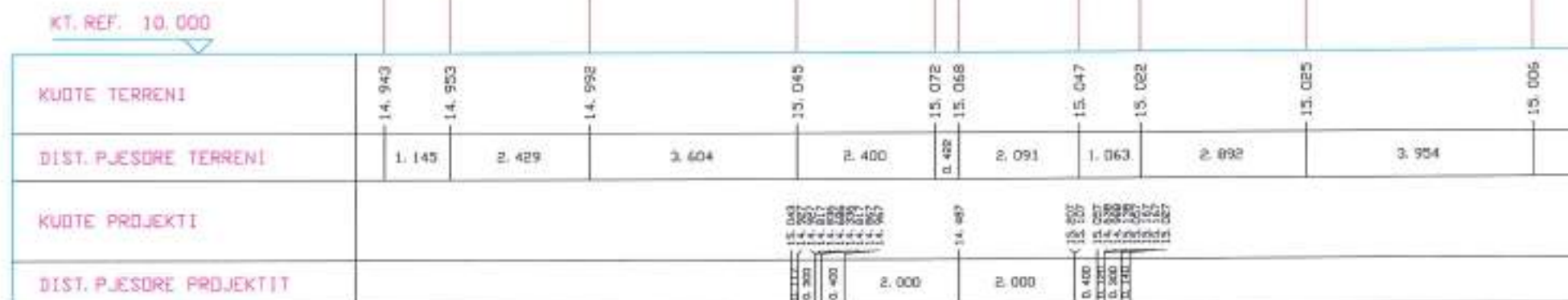
SHKALLA 1:100



PUNIME GERMIM-MBUSHJE	
GERMIM	2.918 mq
MBUSHJE	
MATERIAL MBUSHES	0.534 mq
PAKETA E SHITESAVE	
SHITESA E TAPETIT	4.000 m
SHITESA STABILIZANTI	4.000 m
SHITESA ÇAKULLI	1.761 mq
PUNIME VEPRER ARTI	
BORDURA	0.105 mq

SEKSION N. : 28
 KT. PROJEKTI : 15.087
 DIST. PRG. : 333.83
 DIST. PARA. : 2.44
 DIST. PAS. : 2.45

SHKALLA 1:100



REPUBLIKA E SHQIPERISE



BASHKIA ROSKOVEC



KLIENT BASHKIA ROSKOVEC

PROJEKT RIKONSTRUKSION I BRITËS "KOCINA PELL", BRITËS MARRAZ (205+285 m), DRYTAR 9.5 (2020)

EMERTIME I FLETES
 PLANIMETRIA E PERGJITHSHME

APROVIM I KLIENTIT:



PROJEKTUAR:

"A.S.H. ENGINEERING" sh.pk



VENEDICIONJA - ROSKOVEC

SH.

PUNIME GERMIM-MBUSHJE	
GERMIM	2.865 mq
MBUSHJE	
MATERIAL MBUSHES	0.542 mq
PAKETA E SHITESAVE	
SHITESA E TAPETIT	4.000 m
SHITESA STABILIZANTI	4.000 m
SHITESA ÇAKULLI	1.761 mq
PUNIME VEPER ARTI	
BORDURA	0.105 mq

SEKSION N. : 29
 KT. PROJEKTI : 15.086
 DIST. PROG. : 336.28
 DIST. PARA. : 2.45
 DIST. PAS. : 13.72

SHKALLA 1:100

KT. REF. 10.000

KUOTE TERRENI	14.841	14.945	14.957	15.039	15.063	15.057	15.039	14.915	14.905	14.985		
DIST. P.JESORE TERRENI	0.544	0.733		5.807	2.192	0.579	1.647	3.071	2.286	0.413	0.154	14.985
KUOTE PROJEKTI						14.486						
DIST. P.JESORE PROJEKTI					2.000	2.000						

PUNIME GERMIM-MBUSHJE	
GERMIM	2.675 mq
MBUSHJE	
MATERIAL MBUSHES	0.515 mq
PAKETA E SHITESAVE	
SHITESA E TAPETIT	4.000 m
SHITESA STABILIZANTI	4.000 m
SHITESA ÇAKULLI	1.761 mq
PUNIME VEPER ARTI	
BORDURA	0.105 mq

SEKSION N. : 30
 KT. PROJEKTI : 15.083
 DIST. PROG. : 350.00
 DIST. PARA. : 13.72
 DIST. PAS. : 25.00

SHKALLA 1:100

KT. REF. 10.000

KUOTE TERRENI	14.845	14.843	14.844	14.937	14.999	15.010	15.006	14.999	14.920	14.907	14.841	14.902	14.929
DIST. P.JESORE TERRENI	0.418		3.890	1.201	2.995	0.929	0.307	0.377	3.225	1.118	2.790	0.345	0.828
KUOTE PROJEKTI						14.483							
DIST. P.JESORE PROJEKTI					2.000	2.000							

REPUBLIKA E SHQIPERISE

BASHKIA ROSKOVEC

KLIENT BASHKIA ROSKOVEC



PROJEKT Witekskollon i rregulluar "Gazeta PRR" bashkëpunim me INZ. SH. SH. ROSKOVEC

ENERTIMI I FLETES:
 PLANIMETRIA E PERLITJESHME

SHKRUAR I KLIENTIT:



PROJEKTUAR

"A.S.H. ENGINEERING" sh.pk



VENEDORRJA / ROSKOVEC

SH.

PUNIME GERMIM-MBUSHJE	
GERMIM	2.347 mq
MBUSHJE	
MATERIAL MBUSHES	0.573 mq
PAKETA E SHTRESAVE	
SHTRESA E TAPETIT	4.000 m
SHTRESE STABILIZANTI	4.000 m
SHTRESE ÇAKULLI	1.761 mq
PUNIME VEPER ARTI	
BORDURA	0.105 mq

SEKSION N. : 31
 KT. PROJEKTI : 15.078
 DIST. PRDG. : 375.00
 DIST. PARA. : 25.00
 DIST. PAS. : 5.28

SHKALLA 1:100

KT. REF. 10.000

KUOTE TERRENI	14.718	14.716	14.812	14.826	14.936	14.943	14.936	14.886	14.870	14.799	14.825
DIST. P.JESORE TERRENI	0.980	3.444	1.147	3.791	0.700	0.617	2.084	1.285	2.821	1.769	
KUOTE PROJEKTI					2.000	2.000					
DIST. P.JESORE PROJEKTI					0.300	0.400	2.000	0.300	0.400	0.300	0.400

PUNIME GERMIM-MBUSHJE	
GERMIM	2.304 mq
MBUSHJE	
MATERIAL MBUSHES	0.566 mq
PAKETA E SHTRESAVE	
SHTRESA E TAPETIT	4.000 m
SHTRESE STABILIZANTI	4.000 m
SHTRESE ÇAKULLI	1.761 mq
PUNIME VEPER ARTI	
BORDURA	0.105 mq

SEKSION N. : 32
 KT. PROJEKTI : 15.077
 DIST. PRDG. : 380.28
 DIST. PARA. : 5.28
 DIST. PAS. : 6.04

SHKALLA 1:100

KT. REF. 10.000

KUOTE TERRENI	14.718	14.716	14.877	14.900	14.936	14.936	14.917	14.894	14.789	14.802
DIST. P.JESORE TERRENI	1.065	5.784	1.926	1.061	0.343	0.307	1.901	4.173	0.412	14.802
KUOTE PROJEKTI					2.000	2.000				
DIST. P.JESORE PROJEKTI					0.300	0.400	2.000	0.300	0.400	0.300

PROJEKT: Rikonstruksion i rruges "Kazna Për", Muqë Matos, 0891205 nr. 1, nr. 6, 5, 4, 3, 2, 1, 0

SHËRITIM I FLETES:
 PLANI METRUA E PËRQJITËSISE

AFRIMI I KLIENTIT:



PROJEKTUAR:
 "A.SH. ENGINEERING" sh.pk



VENEDOCILIA : ROSKOVEC

SH.

PUNIME GERMIM-MBUSHJE	
GERMIM	2.320 mq
MBUSHJE	
MATERIAL MBUSHES	0.590 mq
PAKETA E SHITESAVE	
SHTRESA E TAPETIT	4.000 m
SHTRESE STABILIZANTI	4.000 m
SHTRESE ÇAKULLI	1.761 mq
PUNIME VEPER ARTI	
BORDURA	0.105 mq

SEKSION N. : 33
 KT. PROJEKTI : 15.075
 DIST. PROG. : 386.32
 DIST. PARA. : 6.04
 DIST. PAS. : 6.05

SHKALLA 1:100

KT. REF. 10.000

KUOTE TERRENI	14.718	14.716	14.773	14.928	14.930	14.950	14.928	14.926	14.781	14.779
DIST. P.JESORE TERRENI	1.321	2.046	3.945	0.654	1.867	1.133	1.661	0.296	5.117	1.133
KUOTE PROJEKTI				14.910	14.912	14.914	14.916	14.918	14.920	14.922
DIST. P.JESORE PROJEKTI				0.300	0.400	2.000	2.000	0.400	0.300	0.258

PUNIME GERMIM-MBUSHJE	
GERMIM	2.312 mq
MBUSHJE	
MATERIAL MBUSHES	0.569 mq
PAKETA E SHITESAVE	
SHTRESA E TAPETIT	4.000 m
SHTRESE STABILIZANTI	4.000 m
SHTRESE ÇAKULLI	1.761 mq
PUNIME VEPER ARTI	
BORDURA	0.105 mq

SEKSION N. : 34
 KT. PROJEKTI : 15.074
 DIST. PROG. : 392.37
 DIST. PARA. : 6.05
 DIST. PAS. : 7.63

SHKALLA 1:100

KT. REF. 10.000

KUOTE TERRENI	14.772	14.773	14.782	14.965	14.968	14.986	14.983	14.969	14.960	14.852	14.835	14.805	14.772
DIST. P.JESORE TERRENI	0.791	1.248	4.548	1.724	1.441	0.248	1.148	0.801	3.881	0.287	1.021	0.819	
KUOTE PROJEKTI				14.918	14.920	14.922	14.924	14.926	14.928	14.930	14.932	14.934	14.936
DIST. P.JESORE PROJEKTI				0.300	0.400	2.000	2.000	0.400	0.300	0.258	0.258	0.258	0.258

REPUBLIKA E SHQIPERISE

BASHKIA ROSKOVEC

KLIENI: BASHKIA ROSKOVEC

PROJEKT: Rindërtimi i rrugës "Kajoni PVM", Muq. Malëzia (205+285 m, 0+40-0.5 km/00)

EHERTIMI I PLETES:
 PLANMETRIA E PERGJITHSHE

APROVIMI I KLIENTIT:



PROJEKTOR:

"A.S.H. ENGINEERING" sh.pk



VERIMORODHEJA ROSKOVEC

SH.

PUNIME GERMIM-MBUSHJE	
GERMIM	2.868 mq
MBUSHJE	
MATERIAL MBUSHES	0.491 mq
PAKETA E SHITRESAVE	
SHITRESA E TAPETIT	4.000 m
SHITRESE STABILIZANTI	4.000 m
SHITRESE ÇAKULLI	1.761 mq
PUNIME VEPRER ARTI	
BORDURA	0.105 mq

SEKSION N. : 35
 KT. PROJEKTI : 15.073
 DIST. PROG. : 400.00
 DIST. PARA : 7.63
 DIST. PAS. : 2.49

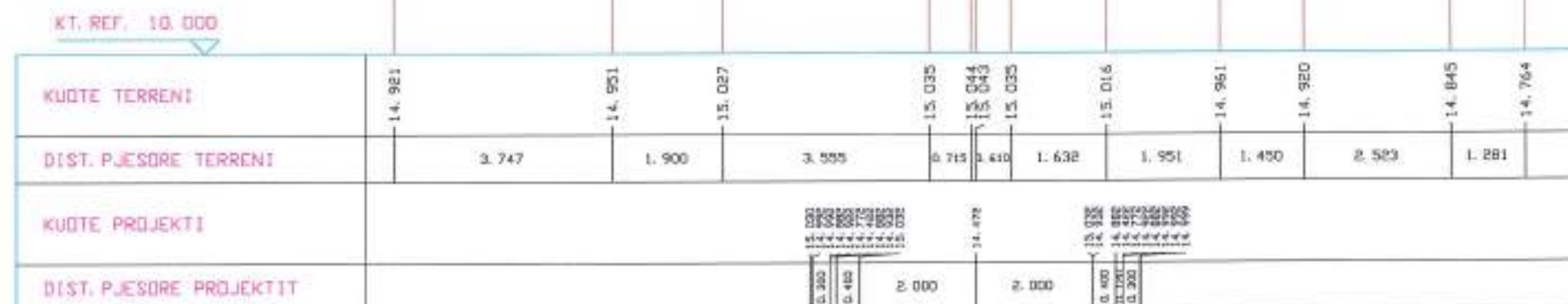
SHKALLA 1:100



PUNIME GERMIM-MBUSHJE	
GERMIM	2.956 mq
MBUSHJE	
MATERIAL MBUSHES	0.489 mq
PAKETA E SHITRESAVE	
SHITRESA E TAPETIT	4.000 m
SHITRESE STABILIZANTI	4.000 m
SHITRESE ÇAKULLI	1.761 mq
PUNIME VEPRER ARTI	
BORDURA	0.105 mq

SEKSION N. : 36
 KT. PROJEKTI : 15.072
 DIST. PROG. : 402.48
 DIST. PARA : 2.48
 DIST. PAS. : 10.79

SHKALLA 1:100



REPUBLIKA E SHQIPERISE



BASHKIA ROSKOVEC



KLIENTI: BASHKIA ROSKOVEC

PROJEKT: Rikreacioni i rrethit "Kazma Park", Niveli Mbetor (205-206) rd. (ndalo+0.5 bar)00

EMERTIMI I FLETES:
 PLANIMETRIA E PERGJITHSHE

APROVIMI I KLIENTIT:



PROJEKTUAR:

"A.S.H. ENGINEERING" sh.p.k



VENDEDHURJA: ROSKOVEC

SH.

PUNIME GERMI-MBUSHJE	
GERMIM	3.074 mq
MBUSHJE	
MATERIAL MBUSHES	0.507 mq
PAKETA E SHITESAVE	
SHITESA E TAPETIT	4.000 m
SHITRESE STABILIZANTI	4.000 m
SHITRESE ÇAKULLI	1.761 mq
PUNIME VEPER ARTI	
BORDURA	0.105 mq

SEKSION N. : 37
 KT. PROJEKTI : 15.070
 DIST. PROG. : 413.27
 DIST. PARA. : 10.79
 DIST. PAS. : 10.79

SHKALLA 1:100

KT. REF. 10.000

KUOTE TERRENI	15.002	15.056	15.072	15.081	15.070	15.065	15.059	15.007	14.885	14.778
DIST. P.JESORE TERRENI	3.380	2.044	1.350	3.225	1.509	0.973	1.815	4.047	1.656	
KUOTE PROJEKTI					14.470					
DIST. P.JESORE PROJEKTI					2.000	2.000				

PUNIME GERMI-MBUSHJE	
GERMIM	2.093 mq
MBUSHJE	
MATERIAL MBUSHES	0.609 mq
PAKETA E SHITESAVE	
SHITESA E TAPETIT	4.000 m
SHITRESE STABILIZANTI	4.000 m
SHITRESE ÇAKULLI	1.761 mq
PUNIME VEPER ARTI	
BORDURA	0.105 mq

SEKSION N. : 38
 KT. PROJEKTI : 15.053
 DIST. PROG. : 424.06
 DIST. PARA. : 10.79
 DIST. PAS. : 25.94

SHKALLA 1:100

KT. REF. 10.000

KUOTE TERRENI	14.888	14.805	14.833	14.869	14.899	14.902	14.899	14.878	14.761
DIST. P.JESORE TERRENI	0.956	1.240	7.803	6.599	0.442	0.280	0.851	1.818	
KUOTE PROJEKTI									
DIST. P.JESORE PROJEKTI									

REPUBLIKA E SHQIPERISE



BASHKIA ROSKOVEC



KLIENTI BASHKIA ROSKOVEC

PROJEKT RIKONSTRUKSIONI I TRAJEVE "VICTOR PASHI" NEVET MARRIET, 005-106 VE, 5410-8 SHKUTIT

EMERTIMI I FLETES
 PLANIMETRIA E PERGJITHSHE

APROVIMI I KLIENTIT



PROJEKTORI

"A.S.H. ENGINEERING" sh.pk



VONKESORJA ROSKOVEC

SH.

PUNIME GERMIM-MBUSHJE	
GERMIM	2.521 mq
MBUSHJE	
MATERIAL MBUSHES	0.523 mq
PAKETA E SHITESAVE	
SHTRESA E TAPETIT	4.000 m
SHTRESE STABILIZANTI	4.000 m
SHTRESE ÇAKULLI	1.761 mq
PUNIME VEPEER ARTI	
BORDURA	0.105 mq

SEKSION N. : 39
 KT. PROJEKTI : 15.013
 DIST. PRDG. : 450.00
 DIST. PARA. : 25.94
 DIST. PAS. : 25.00

SHKALLA 1:100

KT. REF. 10.000

KUOTE TERRENI	14.783	14.784	14.767	14.875	14.883	14.890	14.900	14.883	14.767	14.728
DIST. P.JESORE TERRENI	0.447	0.408	5.477	2.613	1.037	1.428	1.560	4.796	0.511	
KUOTE PROJEKTI				2.000	2.000					
DIST. P.JESORE PROJEKTI	0.300	0.400					0.400	0.300		

PUNIME GERMIM-MBUSHJE	
GERMIM	2.551 mq
MBUSHJE	
MATERIAL MBUSHES	0.531 mq
PAKETA E SHITESAVE	
SHTRESA E TAPETIT	4.000 m
SHTRESE STABILIZANTI	4.000 m
SHTRESE ÇAKULLI	1.761 mq
PUNIME VEPEER ARTI	
BORDURA	0.105 mq

SEKSION N. : 40
 KT. PROJEKTI : 14.974
 DIST. PRDG. : 475.00
 DIST. PARA. : 25.00
 DIST. PAS. : 22.19

SHKALLA 1:100

KT. REF. 10.000

KUOTE TERRENI	14.676	14.674	14.762	14.851	14.863	14.875	14.862	14.764	14.755	14.717
DIST. P.JESORE TERRENI	1.752	2.968	3.916	1.575	0.788	0.968	3.707	0.741	1.459	
KUOTE PROJEKTI				2.000	2.000					
DIST. P.JESORE PROJEKTI	0.300	0.400					0.400	0.300		

REPUBLIKA E SHQIPERISE



BASHKIA ROSKOVEC



RIENT BASHKIA ROSKOVEC

PROJEKT RILINDORIA Imzues "Yonca PIRI" titull Mهندس (2007-2008 ar. 1-14-15 Shkallë)

EHERTIMI I FLETES:
 PLANIMETRIA E PERGJITHSHME

AFRIMI I RUDKUT:



PROJEKTUAR

"A.SH. ENGINEERING" sh.pk



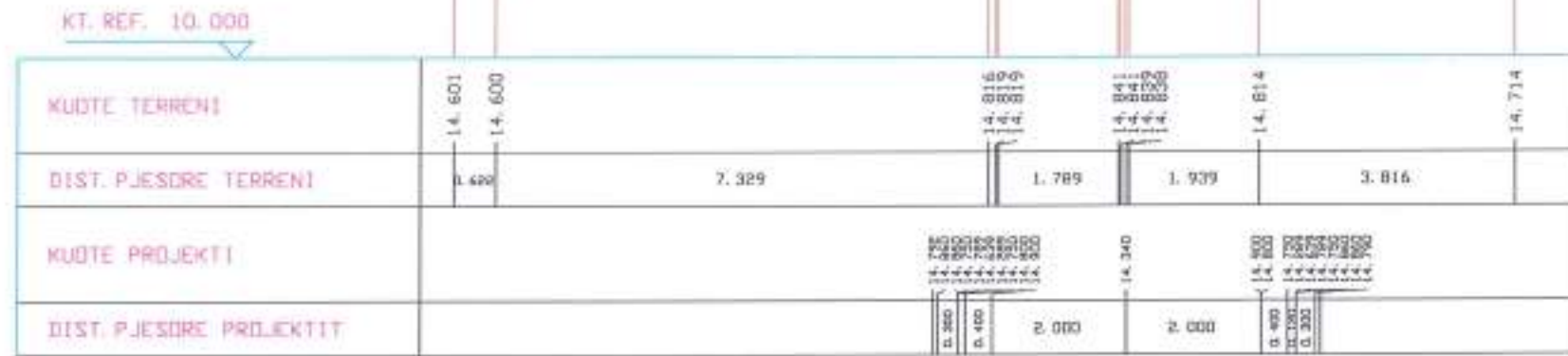
VERENDORJA : ROSKOVEC

SH.

PUNIME GERMIH-MBUSHJE	
GERMIH	2.564 mq
MBUSHJE	
MATERIAL MBUSHES	0.531 mq
PAKETA E SHITESAVE	
SHITESA E TAPETIT	4.000 m
SHITESA STABILIZANTI	4.000 m
SHITESA ÇAKULLI	1.761 mq
PUNIME VEPER ARTI	
BORDURA	0.105 mq

SEKSION N. : 41
 KT. PROJEKTI : 14.940
 DIST. PRDG. : 497.19
 DIST. PARA : 22.19
 DIST. PAS. : 2.81

SHKALLA 1:100



PUNIME GERMIH-MBUSHJE	
GERMIH	2.035 mq
MBUSHJE	
MATERIAL MBUSHES	0.612 mq
PAKETA E SHITESAVE	
SHITESA E TAPETIT	4.000 m
SHITESA STABILIZANTI	4.000 m
SHITESA ÇAKULLI	1.761 mq
PUNIME VEPER ARTI	
BORDURA	0.105 mq

SEKSION N. : 42
 KT. PROJEKTI : 14.935
 DIST. PRDG. : 500.00
 DIST. PARA : 2.81
 DIST. PAS. : 3.16

SHKALLA 1:100



REPUBLIKA E SHQIPERISE



BASHKIA ROSKOVEC



KLIENTI: BASHKIA ROSKOVEC

PROJEKT: RIKONSTRUKSIONI I RUGES "YMERI PIRI", NIVELI METER (000+285.00, 0+400+0.530000)

EMERTIMI I FLETES
 PLANIMETRIA E PERGJITHSHE

APROVIM I KLIENTIT:



PREJENTUAR:

"A.S.H. ENGINEERING" sh.pk



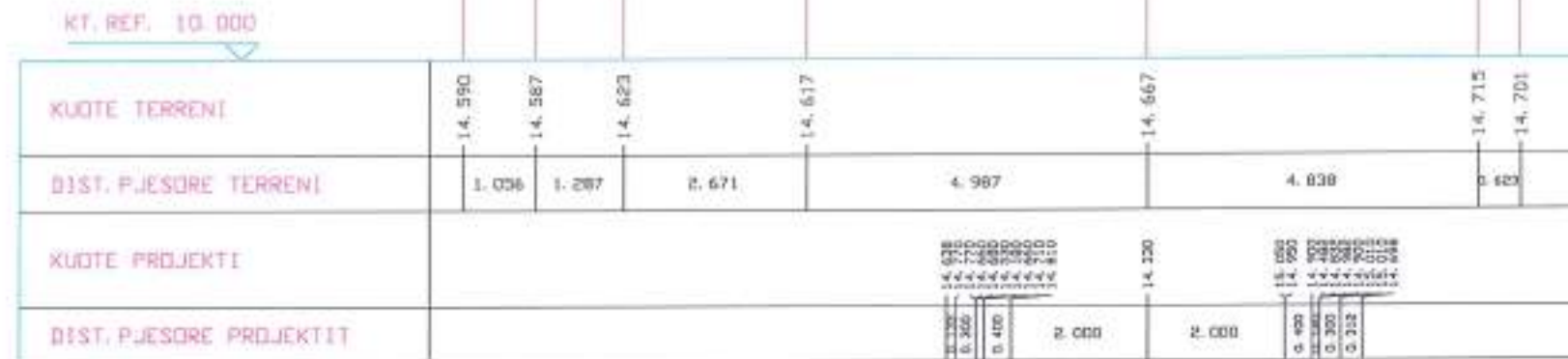
VERIFIKUESIJA: ROSKOVEC

SH.

PUNIME GERMIM-MBUSHJE	
GERMIM	1.694 mq
MBUSHJE	
MATERIAL MBUSHES	0.675 mq
PAKETA E SHITESAVE	
SHITESA E TAPETIT	4.000 m
SHITESA STABILIZANTI	4.000 m
SHITESA CARULLI	1.761 mq
PUNIME VEPER ARTI	
BORDURA	0.105 mq

SEKSION N. : 43
 KT. PROJEKTI : 14.930
 DIST. PRDG. : 903.16
 DIST. PARA. : 3.16
 DIST. PAS. : 5.97

SHKALLA 1:100



PUNIME GERMIM-MBUSHJE	
GERMIM	1.829 mq
MBUSHJE	
MATERIAL MBUSHES	0.647 mq
PAKETA E SHITESAVE	
SHITESA E TAPETIT	4.000 m
SHITESA STABILIZANTI	4.000 m
SHITESA CARULLI	1.761 mq
PUNIME VEPER ARTI	
BORDURA	0.105 mq

SEKSION N. : 44
 KT. PROJEKTI : 14.921
 DIST. PRDG. : 509.13
 DIST. PARA. : 5.97
 DIST. PAS. : 15.87

SHKALLA 1:100



REPUBLIKA E SHQIPERISE



BASHKIA ROSKOVEC



KLIENT: BASHKIA ROSKOVEC

PROJEKT: Rrëshirë dhe rrugë "Vlora-Peja", Etapë Mativë (205+205 m), krahë Q. Krahinë

EMERTIMI I PLANIT
 PLANIMETRIA E PËRGJITHSHME

APROVIM I KLIENTIT:



PROJEKTUAR:

"A.SH. ENGINEERING" sh.pk



VENDOSHAJA ROSKOVEC

SH.

PUNIME GERMIN-MBUSHJE	
GERMIN	2.229 mq
MBUSHJE	
MATERIAL MBUSHES	0.562 mq
PAKETA E SHITESAVE	
SHITESA E TAPETIT	4.000 m
SHITRESE STABILIZANTI	4.000 m
SHITRESE CAKULLI	1.761 mq
PUNIME VEPER ARTI	
BORDURA	0.105 mq

SEKSION N. : 45
 KT. PROJEKTI : 14.897
 DIST. PROG. : 525.00
 DIST. PARA : 15.87
 DIST. PAS. : 25.00

SHKALLA 1:100

KT. REF. 10.000

KUOTE TERRENI	14.946	14.942		14.699	14.714	14.698	14.711	14.734	14.602
DIST. P.JESORE TERRENI	1.242		5.118	1.181	1.245	1.214	2.143		5.453
KUOTE PROJEKTI									
DIST. P.JESORE PROJEKTI									

PUNIME GERMIN-MBUSHJE	
GERMIN	2.310 mq
MBUSHJE	
MATERIAL MBUSHES	0.578 mq
PAKETA E SHITESAVE	
SHITESA E TAPETIT	4.000 m
SHITRESE STABILIZANTI	4.000 m
SHITRESE CAKULLI	1.761 mq
PUNIME VEPER ARTI	
BORDURA	0.105 mq

SEKSION N. : 46
 KT. PROJEKTI : 14.858
 DIST. PROG. : 550.00
 DIST. PARA : 25.00
 DIST. PAS. : 25.00

SHKALLA 1:100

KT. REF. 10.000

KUOTE TERRENI	14.459	14.458	14.380	14.591	14.707	14.716	14.711	14.707	14.614	14.603	14.534	14.539	14.561
DIST. P.JESORE TERRENI	1.225		3.011	0.855	3.806	0.708	0.408	0.402	4.040	0.960	2.950	0.825	0.823
KUOTE PROJEKTI													
DIST. P.JESORE PROJEKTI													

REPUBLIKA E SHQIPERISE



BASHKIA ROSKOVEC



KLIENT BASHKIA ROSKOVEC

PROJEKT RIKONSTRUKSIONI I RUGES "NOJNIS PATE", RR. 66 BIRIMOR, 205-205 VJ., 1-ETHERE 3 KATIN

EMERTIMI I FLETES
 PLANIMETRIA E PERGJITHSHE

APROVIMI I KLIENIT:



PROJEKTUAR:

"A.SH. ENGINEERING" sh.pk



VENDOSJA ROSKOVEC

SH.

PUNIME GERMIM-MBUSHJE	
GERMIM	2.330 mq
MBUSHJE	
MATERIAL MBUSHES	0.576 mq
PAKETA E SHITRESAVE	
SHITRESA E TAPETIT	4.000 n
SHITRESE STABILIZANTI	4.000 n
SHITRESE ÇAKULLI	1.761 mq
PUNIME VEËER ARTI	
BORDURA	0.105 mq

SEKSION N. : 47
 KT. PROJEKTI : 14.819
 DIST. PROG. : 575.00
 DIST. PARA. : 25.00
 DIST. PAS. : 19.67

SHKALLA 1:100

KT. REF. 10.000

KUOTE TERRENI	14.378	14.373	14.408	14.412	14.561	14.677	14.673	14.661	14.539	14.534	14.500	14.501	14.521
DIST. P.JESORE TERRENI	1.106	0.945	0.296	0.011	1.297	0.348	1.058	4.968	0.403	1.327	1.529	0.432	
KUOTE PROJEKTI													
DIST. P.JESORE PROJEKTI													

PUNIME GERMIM-MBUSHJE	
GERMIM	2.130 mq
MBUSHJE	
MATERIAL MBUSHES	0.607 mq
PAKETA E SHITRESAVE	
SHITRESA E TAPETIT	4.000 n
SHITRESE STABILIZANTI	4.000 n
SHITRESE ÇAKULLI	1.761 mq
PUNIME VEËER ARTI	
BORDURA	0.105 mq

SEKSION N. : 48
 KT. PROJEKTI : 14.841
 DIST. PROG. : 594.67
 DIST. PARA. : 19.67
 DIST. PAS. : 5.33

SHKALLA 1:100

KT. REF. 10.000

KUOTE TERRENI	14.402	14.396	14.582	14.603	14.668	14.671	14.668	14.636	14.616	14.474	14.473	14.489
DIST. P.JESORE TERRENI	1.536	5.069	1.588	1.567	0.351	0.366	1.295	1.674	0.508	0.482	0.482	
KUOTE PROJEKTI												
DIST. P.JESORE PROJEKTI												

REPUBLIKA E SHQIPERISE



BASHKIA ROSKOVEC



KLIENT BASHRIA ROSKOVEC

PROJEKTI Për rrethimin e rrugës "Kuvina Për", lokaliteti Roskovec (R05-065 et, b-4e-0.3 bashki)

DHETIMI I FLETES:
 PLANMETRIA E PERGJITHSHME

AFRIMI I KLIENTIT:



PROJEKTUES:

"A.S.H. ENGINEERING" sh.pk



VËRENDUESI ROSKOVEC

SH.



T

PUNIME GERMIM-MBUSHJE	
GERMIM	2.021 mq
MBUSHJE	
MATERIAL MBUSHES	0.643 mq
PAKETA E SHITRESAVE	
SHITRESA E TAPETIT	4.000 n
SHITRESA STABILIZANTI	4.000 n
SHITRESA ÇAKULLI	1.761 mq
PUNIME VEPRER ARTI	
BORDURA	0.105 mq

SEKSION N. : 49
KT. PROJEKTI : 14.846
DIST. PRDG : 600.00
DIST. PARA : 5.33
DIST. PAS. : 3.35

SHKALLA 1:100

KT. REF. 10.000

KUOTE TERRENI	14.409	14.403	14.630	14.653	14.638	14.468	14.468	14.484
DIST. P.JESORE TERRENI	1.399	6.202	1.924	0.310	2.029	6.612	0.346	0.498
KUOTE PROJEKTI			14.807	14.846	14.846	14.846	14.846	14.846
DIST. P.JESORE PROJEKTI			0.310	0.300	2.000	2.000	0.460	0.300

+

PUNIME GERMIM-MBUSHJE	
GERMIM	2.033 mq
MBUSHJE	
MATERIAL MBUSHES	0.645 mq
PAKETA E SHITRESAVE	
SHITRESA E TAPETIT	4.000 n
SHITRESA STABILIZANTI	4.000 n
SHITRESA ÇAKULLI	1.761 mq
PUNIME VEPRER ARTI	
BORDURA	0.105 mq

SEKSION N. : 50
KT. PROJEKTI : 14.850
DIST. PRDG : 603.35
DIST. PARA : 3.35
DIST. PAS. : 8.67

SHKALLA 1:100

KT. REF. 10.000

KUOTE TERRENI	14.413	14.407	14.573	14.647	14.668	14.647	14.596	14.464	14.464	14.484
DIST. P.JESORE TERRENI	1.471	4.549	2.212	1.768	0.306	1.985	1.910	5.143	0.307	0.619
KUOTE PROJEKTI			14.809	14.850	14.850	14.850	14.850	14.850	14.850	14.850
DIST. P.JESORE PROJEKTI			0.310	0.300	2.000	2.000	0.460	0.300	0.300	0.460

PUNIME GERMIM-MBUSHJE	
GERMIM	1.973 mq
MBUSHJE	
MATERIAL MBUSHES	0.662 mq
PAKETA E SHITESAVE	
SHITESA E TAPETIT	4.000 m
SHITESA STABILIZANTI	4.000 m
SHITESA CAKULLI	1.761 mq
PUNIME VEPER ARTI	
BORDURA	0.105 mq

SEKSION N. : 51
 KT. PROJEKTI : 14.860
 DIST. PRG. : 612.02
 DIST. PARA : 8.67
 DIST. PAS. : 12.98

SHKALLA 1:100

KT. REF. 10.000

KUOTE TERRENI	14.421	14.376	14.447	14.651	14.668	14.651	14.483	14.460	14.462	14.511	14.457	
DIST. P.JESORE TERRENI	1.518	0.970	6.131	1.380	1.605	6.335	0.241	0.606	0.419	0.404	0.407	
KUOTE PROJEKTI												
DIST. P.JESORE PROJEKTI												

PUNIME GERMIM-MBUSHJE	
GERMIM	2.005 mq
MBUSHJE	
MATERIAL MBUSHES	0.638 mq
PAKETA E SHITESAVE	
SHITESA E TAPETIT	4.000 m
SHITESA STABILIZANTI	4.000 m
SHITESA CAKULLI	1.761 mq
PUNIME VEPER ARTI	
BORDURA	0.105 mq

SEKSION N. : 52
 KT. PROJEKTI : 14.874
 DIST. PRG. : 625.00
 DIST. PARA : 12.98
 DIST. PAS. : 25.00

SHKALLA 1:100

KT. REF. 10.000

KUOTE TERRENI	14.349	14.298	14.327	14.658	14.670	14.658	14.550	14.538	14.470	14.543		
DIST. P.JESORE TERRENI	1.741	3.146	3.930	0.992	0.839	4.061	0.930	2.533	1.604			
KUOTE PROJEKTI												
DIST. P.JESORE PROJEKTI												

REPUBLIKA E SHQIPERISE

BASHKIA ROSKOVEC

KLIENT BASHKIA ROSKOVEC



PROJEKT RIKONSTRIMI I RRUGES "KUCINE PUTE", SHALLI MALI I VETRE, (685-205 nr. 1) - 4x0.5 BEKERE

EMERTIMI I FLETES:
 PLANI METRIA E PERGJITHSHME

AFRIMI I KLIENTIT



PROJEKTOR:

"A.SH. ENGINEERING" sh.pk



RENSHEDHJA (ROSKOVEC)

SH.

PUNIME GERMIM-MBUSHJE	
GERMIM	1.750 mq
MBUSHJE	
MATERIAL MBUSHES	0.721 mq
PAKETA E SHITESAVE	
SHTRESA E TAPETIT	4.000 m
SHTRESE STABILIZANTI	4.000 m
SHTRESE CAKULLI	1.761 mq
PUNIME VEPER ARTI	
BORDURA	0.105 mq

SEKSION N. : 53
 KT. PROJEKTI : 14.901
 DIST. PRDG. : 650.00
 DIST. PARA. : 25.00
 DIST. PAS. : 25.00

SHKALLA 1:100

KT. REF. 10.000

KUOTE TERRENI	14.211	14.146	14.627	14.630	14.623	14.604	14.601	14.485	14.619
DIST. P.JESORE TERRENI	2.171	6.540	0.328	0.148	0.639	1.991	0.875	4.263	2.871
KUOTE PROJEKTI			14.408	14.500	14.500	14.301	14.901		
DIST. P.JESORE PROJEKTI			0.333	0.307	0.403	2.000	2.000	0.400	0.300

PUNIME GERMIM-MBUSHJE	
GERMIM	2.259 mq
MBUSHJE	
MATERIAL MBUSHES	1.075 mq
PAKETA E SHITESAVE	
SHTRESA E TAPETIT	4.000 m
SHTRESE STABILIZANTI	4.000 m
SHTRESE CAKULLI	1.761 mq
PUNIME VEPER ARTI	
BORDURA	0.105 mq

SEKSION N. : 54
 KT. PROJEKTI : 14.929
 DIST. PRDG. : 675.00
 DIST. PARA. : 25.00
 DIST. PAS. : 3.12

SHKALLA 1:100

KT. REF. 10.000

KUOTE TERRENI	14.073	14.009	14.002	14.154	13.893	13.818	13.891	14.046	14.784	14.785	14.749	14.740	14.747	14.609	14.761	14.749	14.772	14.784
DIST. P.JESORE TERRENI	2.124	0.254	0.373	0.319	0.376	13.818	2.914	0.381	0.401	1.178	1.280	0.803	1.171	0.327	0.327	1.097	3.438	2.991
KUOTE PROJEKTI								13.873	14.046	14.784	14.785	14.329	14.929	14.500	14.700	14.929		
DIST. P.JESORE PROJEKTI								0.975	0.380	0.460	2.000	2.000	0.400	0.300	0.400	0.300		

REPUBLIKA E SHQIPERISE



BASHKIA ROSKOVEC



ALJENT BASHIRIA ROSKOVEC

PROJEKT I BASHKISENI ESOGJ "KAZA PIRI", SHALLI HEDRIZ, 065+200-ml, l=4m+0.5hekdo

SHKURTIMI I FLETES
 PLANMETRIA E PERGJITHSHME

APROVIMI I ALJENTIT



PROJEKTUAR

"A.SH. ENGINEERING" sh.pk



KEMENOHOLJA - ROSKOVEC

SH.

PUNIME GERMIM-MBUSHJE	
GERMIM	2.184 nq
MBUSHJE	
MATERIAL MBUSHES	0.598 nq
PAKETA E SHITESAVE	
SHITESA E TAPETIT	4.000 n
SHITESA STABILIZANTI	4.000 n
SHITESA ÇAKULLI	1.761 nq
PUNIME VEPR ARTI	
BORDURA	0.105 nq

SEKSION N. : 55
 KT. PROJEKTI : 14.932
 DIST. PROG. : 678.12
 DIST. PARA. : 3.12
 DIST. PAS. : 2.96

SHKALLA 1:100

KT. REF. 10.000



PUNIME GERMIM-MBUSHJE	
GERMIM	1.440 nq
MBUSHJE	
MATERIAL MBUSHES	0.748 nq
PAKETA E SHITESAVE	
SHITESA E TAPETIT	4.000 n
SHITESA STABILIZANTI	4.000 n
SHITESA ÇAKULLI	1.761 nq
PUNIME VEPR ARTI	
BORDURA	0.105 nq

SEKSION N. : 56
 KT. PROJEKTI : 14.935
 DIST. PROG. : 681.08
 DIST. PARA. : 2.96
 DIST. PAS. : 2.97

SHKALLA 1:100

KT. REF. 10.000



REPUBLIKA E SHQIPERISE



BASHKIA ROSKOVEC



KLIENT BASHKIA ROSKOVEC

PROJEKT "Rrëmbledhja e rrugës "Ymer Prizri" (300-200 m, 3+4m+3.50metri)

EMERTIM I PLETES
 PLANMETRIA E PERGJITHSHME

AFRIMSH I KLENTIT



PROJEKTUAR

"A.S.H. ENGINEERING" sh.p.k



WARRRODHJA : ROSKOVEC

SH.

PUNIME GERMIM-MBUSHJE	
GERMIM	1,383 nq
MBUSHJE	
MATERIAL MBUSHES	0,804 nq
PAKETA E SHITRESAVE	
SHITRESA E TAPETIT	4,000 n
SHITRESE STABILIZANTI	4,000 n
SHITRESE ÇAKULLI	1,761 nq
PUNIME VEOPER ARTI	
BORDURA	0,105 nq

SEKSION N. : 57
 KT. PROJEKTI : 14,939
 DIST. PROG. : 684,05
 DIST. PARA : 2,97
 DIST. PAS. : 14,42

SHKALLA 1:100

KT. REF. 10,000

KUOTE TERRENI	14,319	14,491	14,458	14,306	14,165	14,197	14,256	14,624	14,727	14,783	14,574	14,547	14,554
DIST. P.JESDRE TERRENI	1,759	0,345	1,458	0,391	0,868	1,211	1,512	4,938	1,386	0,740	6,882	0,627	0,368
KUOTE PROJEKTI								14,345					
DIST. P.JESDRE PROJEKTI								0,393					

PUNIME GERMIM-MBUSHJE	
GERMIM	2,225 nq
MBUSHJE	
MATERIAL MBUSHES	0,593 nq
PAKETA E SHITRESAVE	
SHITRESA E TAPETIT	4,000 n
SHITRESE STABILIZANTI	4,000 n
SHITRESE ÇAKULLI	1,761 nq
PUNIME VEOPER ARTI	
BORDURA	0,105 nq

SEKSION N. : 58
 KT. PROJEKTI : 14,954
 DIST. PROG. : 698,47
 DIST. PARA : 14,42
 DIST. PAS. : 6,53

SHKALLA 1:100

KT. REF. 10,000

KUOTE TERRENI	14,386	14,627	14,488	14,700	14,708	14,781	14,797	14,775	14,763	14,749	14,618	14,629	14,624
DIST. P.JESDRE TERRENI	2,229	0,333	2,939	1,621	1,144	0,676	0,892	0,895	1,843	1,340	3,021	0,940	3,229
KUOTE PROJEKTI								14,707					
DIST. P.JESDRE PROJEKTI								0,487					

REPUBLIKA E SHQIPERISE



BASHKIA ROSKOVEC



KLIENTI: BASHKIA ROSKOVEC

PROJEKTI (Rikonstruksion i rruges "Kerem Pali", Niveli i rrethit (R0+20) (st. 1+40+0.00) (nivele))

ENJERTHI I FLETES
 PLANMETRIA E PERSJITHSHME

APROVIMI I KLIENTIT



PROJEKTUAR:

"A.S.H. ENGINEERING" sh.pk



VENERUESHIA I ROSKOVEC

SH.

PUNIME GERMI-MBUSHJE	
GERMIM	1.878 mq
MBUSHJE	
MATERIAL MBUSHES	0.677 mq
PAKETA E SHITRESAVE	
SHITRESA E TAPETIT	4.000 m
SHITRESE STABILIZANTI	4.000 m
SHITRESE CAKULLI	1.761 mq
PUNIME VEPER ARTI	
BORDURA	0.105 mq

SEKSION N : 59
 KT. PROJEKTI : 14.962
 DIST. PROG. : 705.00
 DIST. PARA. : 6.53
 DIST. PAS. : 6.52

SHKALLA 1:100

KT. REF. 10.000

KUOTE TERRENI	14.614	14.628	14.700	14.717	14.767	14.748	14.714	14.711	14.667	14.658	14.555
DIST. P.JESORE TERRENI	3.222	1.805	3.338	0.242	1.514	0.773	1.300	0.382	3.439	0.348	4.589
KUOTE PROJEKTI				14.762							
DIST. P.JESORE PROJEKTI				0.300	0.400	2.000	2.000	0.400	0.200	0.348	

PUNIME GERMI-MBUSHJE	
GERMIM	1.860 mq
MBUSHJE	
MATERIAL MBUSHES	0.688 mq
PAKETA E SHITRESAVE	
SHITRESA E TAPETIT	4.000 m
SHITRESE STABILIZANTI	4.000 m
SHITRESE CAKULLI	1.761 mq
PUNIME VEPER ARTI	
BORDURA	0.105 mq

SEKSION N : 60
 KT. PROJEKTI : 14.969
 DIST. PROG. : 711.52
 DIST. PARA. : 6.52
 DIST. PAS. : 13.48

SHKALLA 1:100

KT. REF. 10.000

KUOTE TERRENI	14.621	14.699	14.710	14.730	14.773	14.756	14.720	14.692	14.660	14.665	14.662	14.668	14.687	14.687
DIST. P.JESORE TERRENI	3.802	0.478	3.257	0.292	1.398	0.332	1.403	0.800	2.614	1.291	0.960	1.302	1.276	0.446
KUOTE PROJEKTI				14.769										
DIST. P.JESORE PROJEKTI				0.300	0.400	2.000	2.000	0.400	0.200	0.348				

REPUBLIKA E SHQIPERISE

BASHKIA ROSKOVEC

KLIENT: BASHKIA ROSKOVEC



PROJEKT: RIKONSTRUKSION I RUGES "YODRA PRR" NENI MARRAZ, 200+200 SH. NENI+3 SHTREK

EMERTIM I FLETES:
 PLANIMETRIA E PERGJITHSHME

ANEXUM I KLENTIT:



PROJEKTANT:

"A.SH. ENGINEERING" sh.pk



RENDENDORJA: ROSKOVEC

SH.

PUNIME GERMIN-MBUSHJE	
GERMIN	2.121 mq
MBUSHJE	
MATERIAL MBUSHES	0.611 mq
PAKETA E SHITESAVE	
SHITESA E TAPETIT	4.000 m
SHITESA STABILIZANT	4.000 m
SHITESA CAKULLI	1.761 mq
PUNIME VEPER ARTI	
BORDURA	0.105 mq

SEKSION N : 61
 KT. PROJEKTI : 14.983
 DIST. PRDG. : 725.00
 DIST. PARA : 13.49
 DIST. PAS. : 23.02

SHKALLA 1:100

KT. REF. 10.000

KUOTE TERRENI	14.631	14.643	14.654	14.754	14.761	14.795	14.808	14.802	14.788	14.770	14.672	14.660	14.674	14.671
DIST. P.JESORE TERRENI	1.607	2.481	2.589	1.231	1.201	0.337	0.353	0.920	0.699	2.763	0.968	3.711	0.937	
KUOTE PROJEKTI				756	750	750	750	750	750	750	750	750	750	750
DIST. P.JESORE PROJEKTI				0.337	0.356	0.400	2.000	2.000	0.400	0.300	0.200	0.100	0.100	0.100

PUNIME GERMIN-MBUSHJE	
GERMIN	2.256 mq
MBUSHJE	
MATERIAL MBUSHES	0.588 mq
PAKETA E SHITESAVE	
SHITESA E TAPETIT	4.000 m
SHITESA STABILIZANT	4.000 m
SHITESA CAKULLI	1.761 mq
PUNIME VEPER ARTI	
BORDURA	0.105 mq

SEKSION N : 62
 KT. PROJEKTI : 15.009
 DIST. PRDG. : 748.82
 DIST. PARA : 23.82
 DIST. PAS. : 9.10

SHKALLA 1:100

KT. REF. 10.000

KUOTE TERRENI	14.740	14.740	14.958	14.737	14.783	14.809	14.823	14.861	14.838	14.831	14.798	14.736	14.733
DIST. P.JESORE TERRENI	0.772	2.134	1.341	2.078	1.097	0.486	1.077	0.128	1.443	0.440	0.914	6.343	0.700
KUOTE PROJEKTI				778	778	778	778	778	778	778	778	778	778
DIST. P.JESORE PROJEKTI				0.300	0.300	0.400	2.000	2.000	0.400	0.300	0.200	0.100	0.100

REPUBLIKA E SHQIPERISE



BASHKIA ROSKOVEC



KLIENT: BASHKIA ROSKOVEC

PROJEKT: RIKONSTRUKCIONI I RUGES "KAZIMA PRIN" NENI MARRIN (200+200 M) (KONSTRUKCIONE)

EMERTIMI I FLETES
 PLANIMETRIA E PERGJITHSHE

APRIMI I KLIENTIT:



PROJEKTUAR

"A.S.H. ENGINEERING" sh.pk



VERENDOSHJA: ROSKOVEC

SH.

PUNIME GERMIM-MBUSHJE	
GERMIM	2.196 mq
MBUSHJE	
MATERIAL MBUSHJES	0.599 mq
PAKETA E SHITRESAVE	
SHITRESA E TAPETIT	4.000 m
SHITRESE STABILIZANTI	4.000 m
SHITRESE ÇAKULLI	1.761 mq
PUNIME VEPER ARTI	
BORDURA	0.105 mq

SEKSION N. : 63
 KT. PROJEKTI : 15.018
 DIST. PROG. : 756.92
 DIST. PARA. : 8.10
 DIST. PAS. : 8.10

SHKALLA 1:100

KT. REF. 10.000

KUOTE TERRENI	14.886	14.800	14.842	14.826	14.794	14.851	14.794	14.765	14.759	14.757
DIST. P.JESORE TERRENI	3.900	3.023	1.804	1.353	0.297	1.655	4.546	2.377	0.542	0.393
KUOTE PROJEKTI			14.841	14.826	14.418	14.851				
DIST. P.JESORE PROJEKTI			0.297	0.300	0.400	2.000	2.000	0.400	0.300	0.300

PUNIME GERMIM-MBUSHJE	
GERMIM	2.221 mq
MBUSHJE	
MATERIAL MBUSHJES	0.589 mq
PAKETA E SHITRESAVE	
SHITRESA E TAPETIT	4.000 m
SHITRESE STABILIZANTI	4.000 m
SHITRESE ÇAKULLI	1.761 mq
PUNIME VEPER ARTI	
BORDURA	0.105 mq

SEKSION N. : 64
 KT. PROJEKTI : 15.027
 DIST. PROG. : 765.02
 DIST. PARA. : 8.10
 DIST. PAS. : 9.98

SHKALLA 1:100

KT. REF. 10.000

KUOTE TERRENI	14.901	14.900	14.870	14.842	14.858	14.872	14.895	14.883	14.819	14.802	14.783	14.775
DIST. P.JESORE TERRENI	2.743	2.516	3.673	0.429	0.429	1.014	0.361	4.763	1.038	2.191	0.432	0.432
KUOTE PROJEKTI			14.868	14.842	14.872	14.872	14.895	14.883				
DIST. P.JESORE PROJEKTI			0.297	0.300	0.400	2.000	2.000	0.400	0.300	0.300	0.300	0.300

REPUBLIKA E SHQIPERISE



BASHKIA ROSKOVEC



KLIENT BASHKIA ROSKOVEC

PROJEKT RIKONSTRUKSION I RUGES "KOPRJA POKI", NENEL MATEJEC, 070-075 nr. 1-deri 1.5 Baraziq

SHËRTIMI I FLETES:
 PLANIMETRIA E PËRGJITHSHME

AFRISHI I KUZENTIT



PROJEKTUAR:

"A.SH. ENGINEERING" sh.pk



VENDOSJEKJA ROSKOVEC

SH.

PUNIME GERMIM-MBUSHJE	
GERMIM	2.279 mq
MBUSHJE	
MATERIAL MBUSHES	0.561 mq
PAKETA E SHITRESAVE	
SHITRESA E TAPETIT	4.000 m
SHITRESE STABILIZANTI	4.000 m
SHITRESE ÇAKULLI	1.761 mq
PUNIME VEPRER ARTI	
BORDURA	0.105 mq

SEKSION N. : 65
 KT. PROJEKTI : 15.037
 DIST. PROG. : 775.00
 DIST. PARA : 9.98
 DIST. PAS. : 25.00

SHKALLA 1:100

KT. REF. 10.000

KUOTE TERRENI	14.901	14.900	14.899	14.844	14.847	14.877	14.889	14.885	14.851	14.709
DIST. P.JESDRE TERRENI	2.364	4.938	0.995	0.304	1.329	0.983	2.063	0.348	6.636	0.977
KUOTE PROJEKTI										
DIST. P.JESDRE PROJEKTI										

PUNIME GERMIM-MBUSHJE	
GERMIM	1.952 mq
MBUSHJE	
MATERIAL MBUSHES	0.620 mq
PAKETA E SHITRESAVE	
SHITRESA E TAPETIT	4.000 m
SHITRESE STABILIZANTI	4.000 m
SHITRESE ÇAKULLI	1.761 mq
PUNIME VEPRER ARTI	
BORDURA	0.105 mq

SEKSION N. : 66
 KT. PROJEKTI : 15.064
 DIST. PROG. : 900.00
 DIST. PARA : 25.00
 DIST. PAS. : 7.51

SHKALLA 1:100

KT. REF. 10.000

KUOTE TERRENI	14.901	14.900	14.889	14.818	14.814	14.812	14.778	14.684	14.678	14.683
DIST. P.JESDRE TERRENI	1.416	1.343	5.054	1.796	0.302	0.499	1.753	1.621	3.534	1.730
KUOTE PROJEKTI										
DIST. P.JESDRE PROJEKTI										

REPUBLIKA E SHQIPERISE



BASHKIA ROSKOVEC



KLIENT BASHKIA ROSKOVEC

PROJEKT RILINDORISIA E RREGJES "KOMUNA FALË", FASAT MARINEZ, (500-208 m), 1-km+1.8 km

EHERTIMI I FLETES:
 PLANIMETRIA E PERGJITHSHME

APROVIMI I KLENTIT:



PROJEKTORI:

"A.SH. ENGINEERING" sh.pk



VENDOSJA ROSKOVEC

SH.

PUNIME GERIM-MBUSHJE	
GERMIM	1.857 mq
MBUSHJE	
MATERIAL MBUSHES	0.642 mq
PAKETA E SHITESAVE	
SHITESA E TAPETIT	4.000 m
SHITESA STABILIZANTI	4.000 m
SHITESA CAKULLI	1.761 mq
PUNIME VEPRER ARTI	
BORDURA	0.105 mq

SEKSION N. : 67
 KT. PROJEKTI : 15.073
 DIST. PROG. : 807.51
 DIST. PARA. : 7.51
 DIST. PAS. : 4.40

SHKALLA 1:100

KT. REF. 10.000

KUOTE TERRENI	14.900	14.900	14.811	14.830	14.801	14.680	14.698
DIST. P.JESORE TERRENI	1.138	0.884	6.274	2.230	2.122	4.473	3.187
KUOTE PROJEKTI				2.000	2.000		
DIST. P.JESORE PROJEKTI				0.300	0.400		

PUNIME GERIM-MBUSHJE	
GERMIM	2.579 mq
MBUSHJE	
MATERIAL MBUSHES	0.701 mq
PAKETA E SHITESAVE	
SHITESA E TAPETIT	6.480 m
SHITESA STABILIZANTI	6.480 m
SHITESA CAKULLI	2.629 mq
PUNIME VEPRER ARTI	
BORDURA	0.105 mq

SEKSION N. : 68
 KT. PROJEKTI : 15.077
 DIST. PROG. : 811.91
 DIST. PARA. : 4.40
 DIST. PAS. : 4.40

SHKALLA 1:100

KT. REF. 10.000

KUOTE TERRENI	14.908	14.905	14.823	14.835	14.807	14.695	14.703
DIST. P.JESORE TERRENI	1.342		0.628	1.755	1.977	4.164	3.047
KUOTE PROJEKTI				3.240	3.240		
DIST. P.JESORE PROJEKTI				0.300	0.400		

REPUBLIKA E SHQIPERISE

BASHKIA ROSKOVEC

KLIENT BASHKIA ROSKOVEC



PROJEKT: Rikonstruksion i rruges "Kocmo Prr", Niveli Markes (808-288 m, l=4m-0.5 km/ks)

EMERTIM I FLETES
 PLANMETRIA E PERGJITHSHE

APROVIM I KLUENTIT



PROJEKTUAR:

"A.S.H. ENGINEERING" sh.pk



VENDOSHEKJA / NOTACION

SH.

PUNIME GERMIM-MBUSHJE	
GERMIM	2.619 nq
MBUSHJE	
MATERIAL MBUSHES	0.697 nq
PAKETA E SHITESAVE	
SHITESA E TAPETIT	6.480 n
SHITESA STABILIZANTI	6.480 n
SHITESA CAKULLI	2.629 nq
PUNIME VEPER ARTI	
BORDURA	0.105 nq

SEKSION N. : 69
 KT. PROJEKTI : 15.082
 DIST. PRDG. : 816.31
 DIST. PARA. : 4.40
 DIST. PAS. : 8.69

SHKALLA 1:100

KT. REF. 10.000

KUOTE TERRENI	14.915	14.912	14.839	14.836	14.831	14.843	14.847	14.845	14.839	14.814	14.713	14.699	14.715
DIST. P.JESORE TERRENI	1.482	5.396	1.365	0.394	1.423	0.420	0.301	1.762	3.762	0.297	3.012		
KUOTE PROJEKTI													
DIST. P.JESORE PROJEKTI			3.240			3.240							

PUNIME GERMIM-MBUSHJE	
GERMIM	1.886 nq
MBUSHJE	
MATERIAL MBUSHES	0.636 nq
PAKETA E SHITESAVE	
SHITESA E TAPETIT	4.000 n
SHITESA STABILIZANTI	4.000 n
SHITESA CAKULLI	1.761 nq
PUNIME VEPER ARTI	
BORDURA	0.105 nq

SEKSION N. : 70
 KT. PROJEKTI : 15.091
 DIST. PRDG. : 825.00
 DIST. PARA. : 8.69
 DIST. PAS. : 25.00

SHKALLA 1:100

KT. REF. 10.000

KUOTE TERRENI	14.926	14.923	14.868	14.863	14.852	14.862	14.864	14.861	14.849	14.830	14.752	14.723	14.740
DIST. P.JESORE TERRENI	1.172	4.093	2.765	0.799	1.171	0.728	0.719	1.343	2.868	1.327	3.315		
KUOTE PROJEKTI													
DIST. P.JESORE PROJEKTI			2.000			2.000							

REPUBLIKA E SHQIPERISE



BASHKIA ROSKOVEC



KLIENT BASHKIA ROSKOVEC

PROJEKTI: Rikonstruksion i rruges "Ymeri PIRI", Rrati Durrës, (200-205 m, 2*4m+3.5 m/2)

EMERTIMI I FLITES
 PLANIMETRIA E PERGJITHSHE

APROVIMI I KLENTIT:



PROJEKTOR:

"A.S.H. ENGINEERING" sh.pk



VENDOSJA ROSKOVEC

SH.

PUNIME GERMIM-MBUSHJE	
GERMIM	2.015 mq
MBUSHJE	
MATERIAL MBUSHES	0.612 mq
PAKETA E SHITESAVE	
SHITESA E TAPETIT	4.000 m
SHITESA STABILIZANTI	4.000 m
SHITESA ÇAKULLI	1.761 mq
PUNIME VEPER ARTI	
BORDURA	0.105 mq

SEKSION N. : 71
 KT. PROJEKTI : 15.119
 DIST. PRG. : 850.00
 DIST. PARA : 25.00
 DIST. PAS. : 25.00

SHKALLA 1:100

KT. REF. 10.000

KUOTE TERRENI	14.938	14.957	14.952	14.941	14.912	14.914	14.910	14.905	14.877	14.857	14.792	14.797	14.843
DIST. PJESORE TERRENI	0.484	0.346		6.793	1.962	0.202	0.202	0.172	1.775	0.204	3.420	0.975	3.210
KUOTE PROJEKTI							14.510			15.012			
DIST. PJESORE PROJEKTI						2.000	2.000			0.400			

PUNIME GERMIM-MBUSHJE	
GERMIM	2.073 mq
MBUSHJE	
MATERIAL MBUSHES	0.611 mq
PAKETA E SHITESAVE	
SHITESA E TAPETIT	4.000 m
SHITESA STABILIZANTI	4.000 m
SHITESA ÇAKULLI	1.761 mq
PUNIME VEPER ARTI	
BORDURA	0.105 mq

SEKSION N. : 72
 KT. PROJEKTI : 15.146
 DIST. PRG. : 875.00
 DIST. PARA : 25.00
 DIST. PAS. : 25.00

SHKALLA 1:100

KT. REF. 10.000

KUOTE TERRENI	15.038	15.033	14.936	14.932	14.968	14.956	14.952	14.940	14.922	14.891	14.818	14.972	14.970	15.001
DIST. PJESORE TERRENI	0.613	2.967	2.877	2.437	0.829	0.636	1.358	1.448	2.169	1.897	0.311	2.141		
KUOTE PROJEKTI						14.946			15.046					
DIST. PJESORE PROJEKTI						2.000	2.000		0.400					



PUNIME GERMIM-MBUSHJE	
GERMIM	2.235 mq
MBUSHJE	
MATERIAL MBUSHES	0.597 mq
PAKETA E SHITRESAVE	
SHITRESA E TAPETIT	4.000 m
SHITRESE STABILIZANTI	4.000 m
SHITRESE ÇAKULLI	1.761 mq
PUNIME VEPRER ARTI	
BORDURA	0.105 mq

SEKSION N. : 73
 KT. PROJEKTI : 15.173
 DIST. PRDG. : 900.00
 DIST. PARA : 25.00
 DIST. PAS. : 10.63

SHKALLA 1:100

KT. REF. 10.000

KUOTE TERRENI	15.163	15.156	15.066	14.944	15.002	15.013	15.025	15.022	14.999	14.909	14.946	15.068	15.168	15.165
DIST. P.JESDRE TERRENI	0.861	2.266	3.858	1.269	2.619	0.685	0.248	1.487	0.791	1.273	4.857	1.229	0.342	0.342
KUOTE PROJEKTI														
DIST. P.JESDRE PROJEKTI														

PUNIME GERMIM-MBUSHJE	
GERMIM	3.135 mq
MBUSHJE	
MATERIAL MBUSHES	0.486 mq
PAKETA E SHITRESAVE	
SHITRESA E TAPETIT	4.000 m
SHITRESE STABILIZANTI	4.000 m
SHITRESE ÇAKULLI	1.761 mq
PUNIME VEPRER ARTI	
BORDURA	0.105 mq

SEKSION N. : 74
 KT. PROJEKTI : 15.184
 DIST. PRDG. : 910.63
 DIST. PARA : 10.63

SHKALLA 1:100

KT. REF. 11.000

KUOTE TERRENI	15.224	15.183	15.191	15.184	15.183	15.181	15.183	15.227
DIST. P.JESDRE TERRENI	1.464	6.309	0.839	0.22	0.628	0.845	0.315	
KUOTE PROJEKTI								
DIST. P.JESDRE PROJEKTI								

REPUBLIKA E SHQIPERISE



BASHKIA ROSKOVEC



KLIENT: BASHKIA ROSKOVEC

PROJEKT: Rikonstruksion i rruges "Kacimi P.V.C." Niveli Malvec (R01+280.00, s=0+0.50-0.6000)

EMERTIMI I FLETES:
 PLANIMETRIA E PERGJITHSHE

APROVIMI I KLIENTIT:



PROJEKTUAR

"A.SH. ENGINEERING" sh.pk



VENDOSHJA : ROSKOVEC

SH.