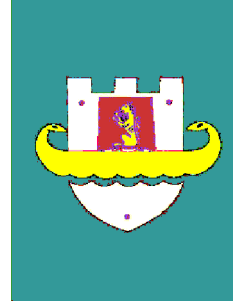


BASHKIA DURRËS



BASHKIA DURRËS

# PROJEKT ZBATIMI

SISTEMI I TRAJTIMIT TE UJERAVE TE ZEZA  
NE "LAGJEN E RE", SPITALLE

DURRËS, 2024

# SISTEMI I TRAJTIMIT TE UJRAVE TE ZEZA NE LAGJEN E RE SPITALLE

## PLANIMETRIA E PERGJITHSHME



### O B J E K T I

PLANIMETRI E  
PERGJITHSHME

**POROSITESI :**  
BASHKIA DURRËS



**PROJEKTUES :**

"DREJTORIA E PROJEKTEVE  
DHE INFRASTRUKTURES PUBLIKE

### GRUPI PROJEKTUES

Ing.Hidroteknik. Lorenc Faça  
 Ing.Hidroteknik. Bledar Metalla  
 Ing.Elektrik . Mariglen Jahollari  
 Ing.Gjeodet. Mirela Zhupa  
 Ing.Ndentimi . Jetmir Kurti

**FIRMA/VULA**

**SHENIME**

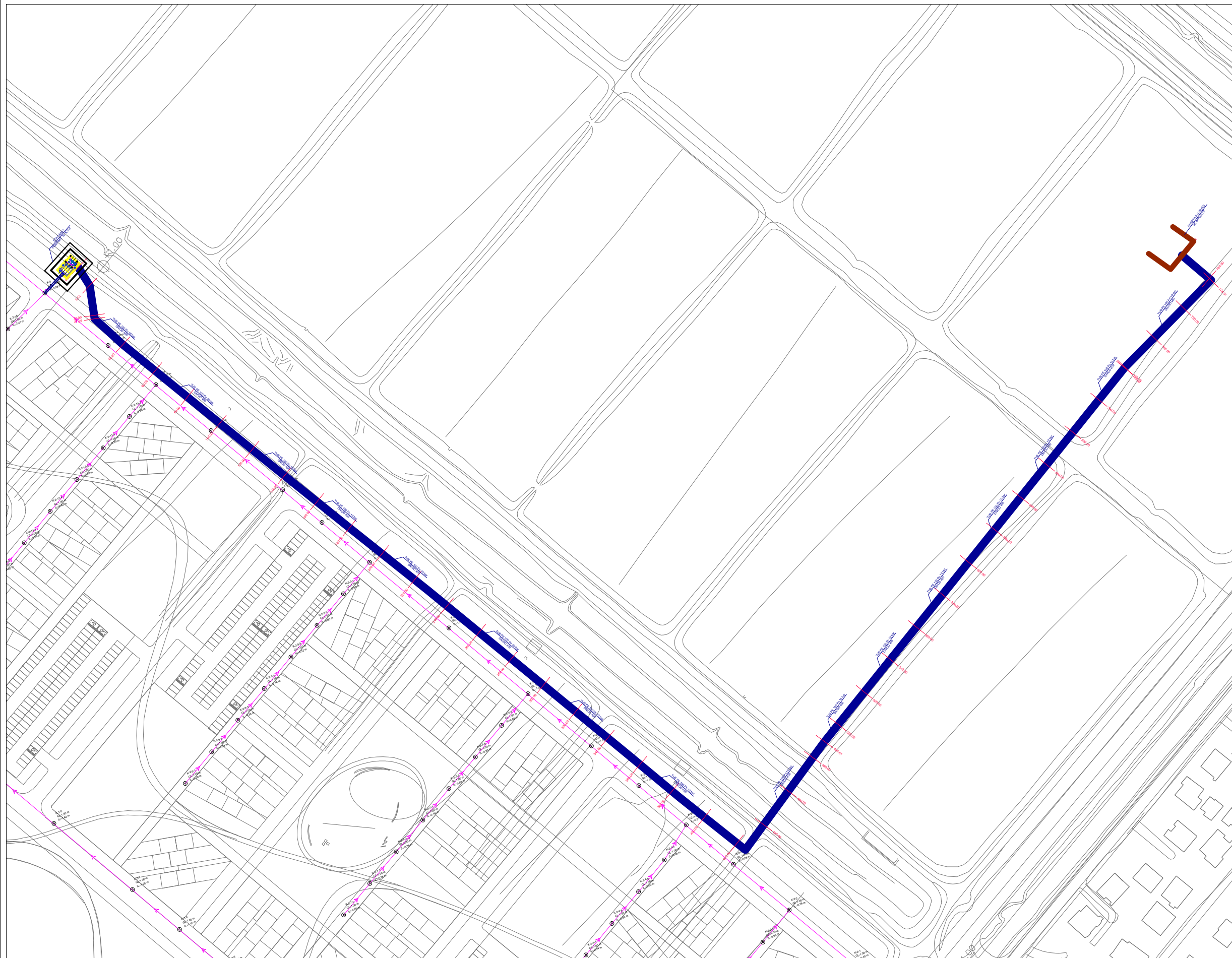
### TE DHENA TEKNIKE

FAZA E PROJEKTIT	PROJEKT ZBATIM
TIPI I FLETES	A3
EMERTIMI I FLETES	PLANIMETRI E PERGJITHSHME

**Nr. i fletes** **A-00**

**SHKALLA** **1:100**

**SISTEMI I TRAJTIMIT TE UJRAVE TE ZEZA NE LAGJEN E RE SPITALLE  
PLANIMETRIA E PERGJITHSHME**



**O B J E K T I**

PLANIMETRIA E  
PERGJITHSHME

**POROSITESI :**  
BASHKIA DURRËS



**PROJEKTUES :**

"DREJTORIA E PROJEKTEVE  
DHE INFRASTRUKTURES PUBLIKE

**GRUPI PROJEKTUES**

Ing.Hidroteknik. Lorenc Faça  
Ing.Hidroteknik. Bledar Metalla  
Ing.Elektrik . Mariglen Jahollari  
Ing.Gjeodet. Mirela Zhupa  
Ing.Ndertimi . Jetmir Kurti

**FIRMA/VULA**

**SHENIME**

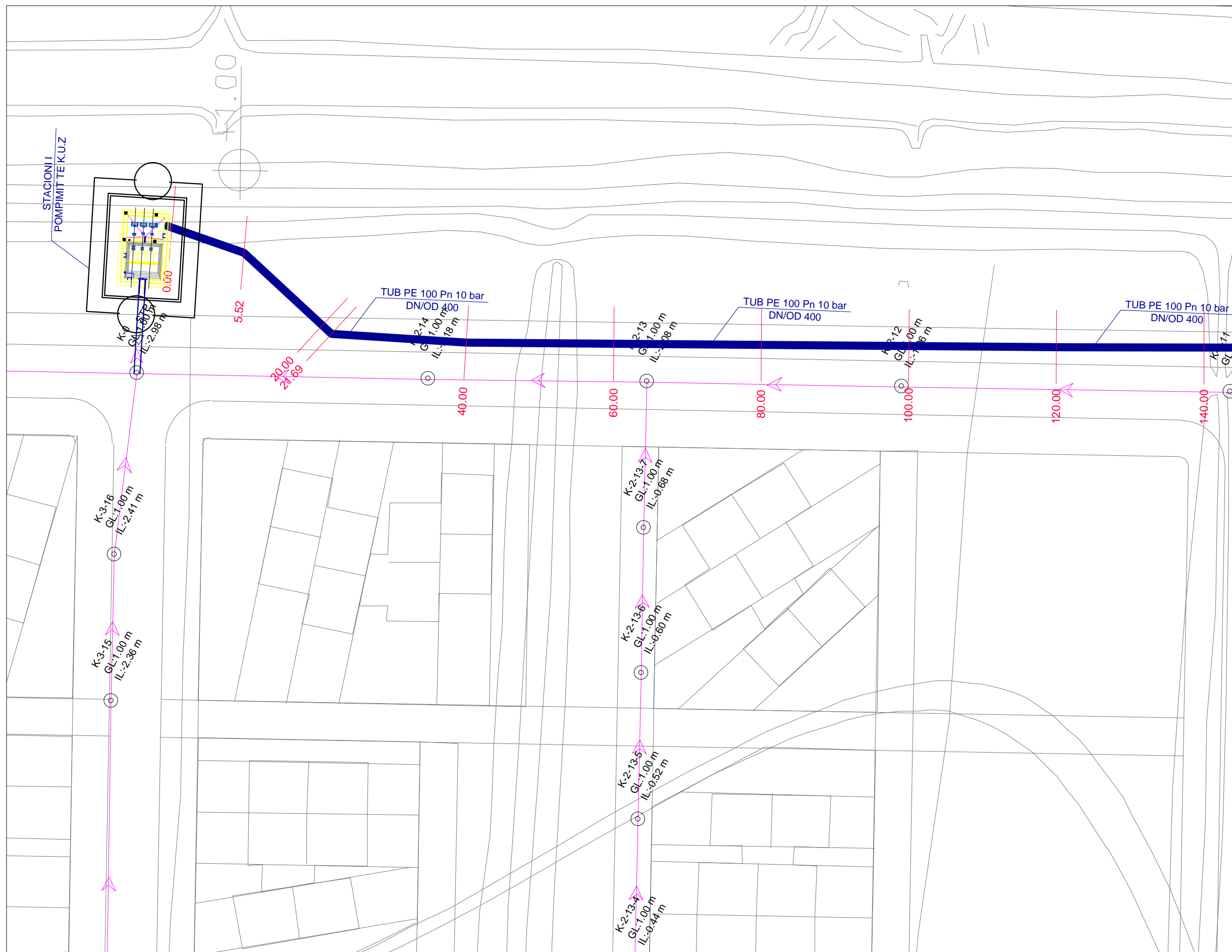
**TE DHENA TEKNIKE**

FAZA E PROJEKTIT	PROJEKT ZBATIM
TIPI I FLETES	A3
EMERTIMI I FLETES	PLANIMETRIA E PERGJITHSHME

**Nr. i fletes** **A-01**

**SHKALLA** **1:100**

**SISTEMI I TRAJTIMIT TE UJRAVE TE ZEZA NE LAGJEN E RE SPITALLE  
PLANIMETRIA E LINJES SE DERGIMIT TE K.U.Z  
SH 1:500**



**O B J E K T I**  
PLANIMETRIA E LINJES SE  
DERGIMIT KUZ



**PROJEKTUES :**

"DREJTORIA E PROJEKTEVE  
DHE INFRASTRUKTURES PUBLIKE

**GRUPI PROJEKTUES**

Ing.Hidroteknik. Lorenc Faça  
Ing.Hidroteknik. Bledar Metalla  
Ing.Elektrik . Marigen Jahollari  
Ing.Gjeodet. Mirela Zhupa  
Ing.Ndertimi . Jetmir Kurti

**FIRMA/VULA**

**SHENIME**

**LEGJENDE**

RRUGA E RE	
AKSI I RRUGES	
LINJA E K.U.Z EKZ.	
LINJA E K.U.Z	
PUSET K.U.Z	

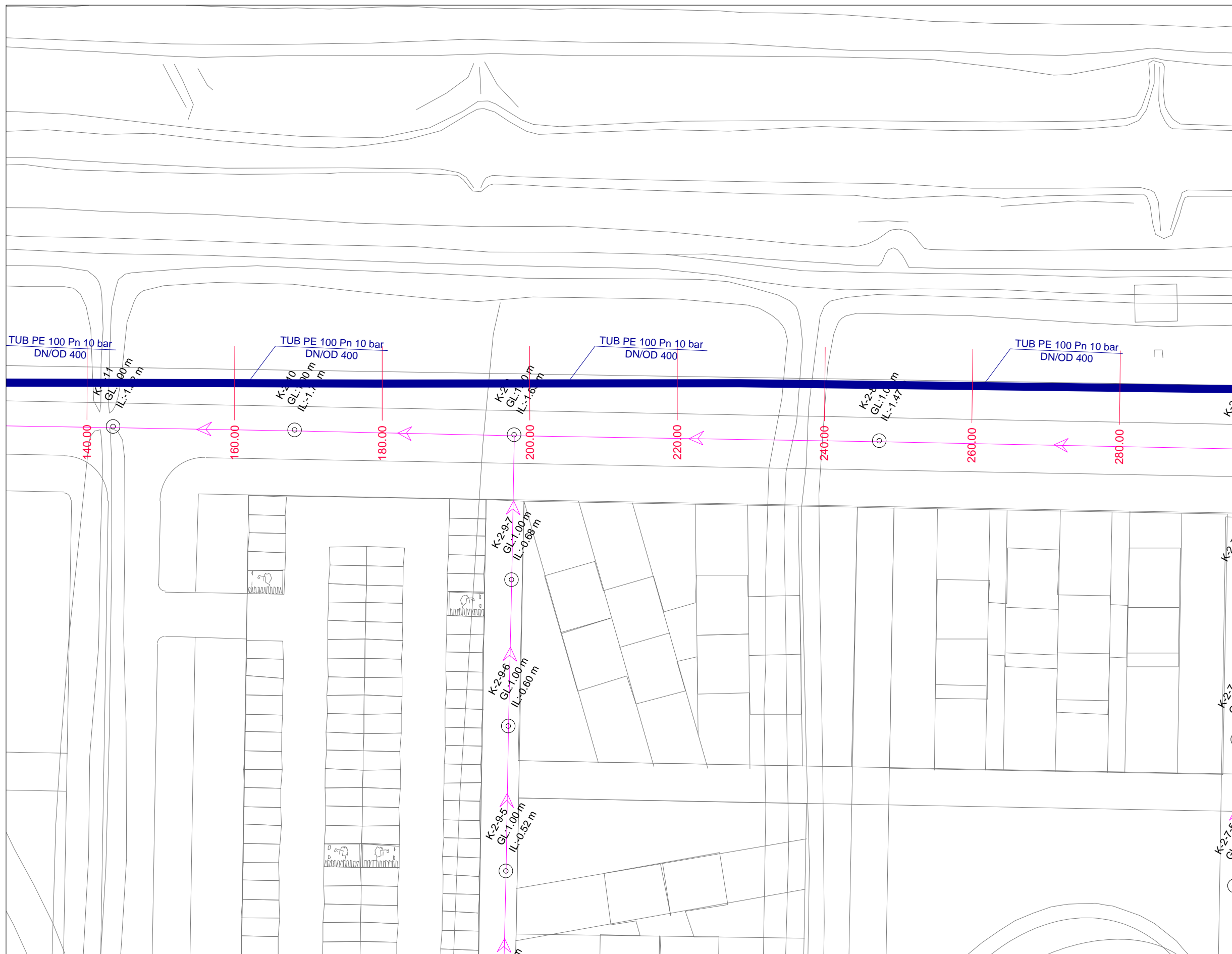
**TE DHENA TEKNIKE**

FAZA E PROJEKTIT	PROJEKT ZBATIM
TIPI I FLETES	A3
EMERTIMI I FLETES	PLANIMETRI

**Nr. i fletes A-02**

**SHKALLA 1:100**

SISTEMI I TRAJTIMIT TE UJRAVE TE ZEZA NE LAGJEN E RE SPITALLE  
 PLANIMETRIA E LINJES SE DERGIMIT TE K.U.Z  
 SH 1:500



**O B J E K T I**  
 PLANIMETRIA E LINJES SE  
 DERGIMIT KUZ



**PROJEKTUES :**  
 \*DREJTORIA E PROJEKTEVE  
 DHE INFRASTRUKTURES PUBLIKE

**GRUPI PROJEKTUES**

Ing.Hidroteknik. Lorenc Facja	
Ing.Hidroteknik. Bledar Metalla	
Ing.Elektrik . Marigen Jahollari	
Ing.Gjeodet. Mirela Zhupa	
Ing.Ndertimi . Jetmir Kurti	

**FIRMA/VULA**

**SHENIME**

**LEGJENDE**

RRUGA E RE	
AKSI I RRUGES	
LINJA E K.U.Z EKZ.	
LINJA E K.U.Z	
PUSET K.U.Z	

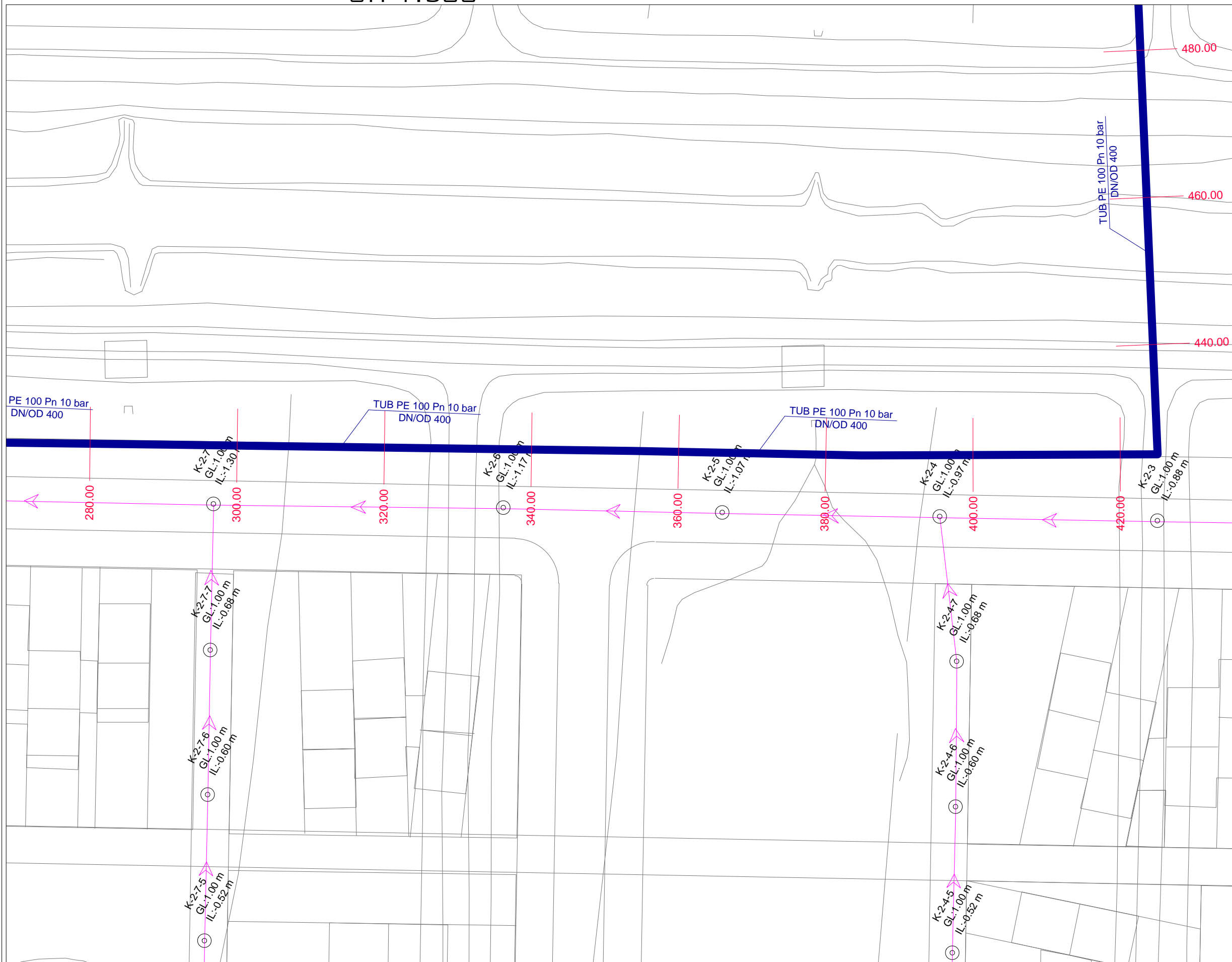
**TE DHENA TEKNIKE**

FAZA E PROJEKTIT	PROJEKT ZBATIM
TIPI I FLETES	A3
EMERTIMI I FLETES	PLANIMETRI

**Nr. i fletes** **A-03**  
**SHKALLA** **1:100**

SISTEMI I TRAJTIMIT TE UJRAVE TE ZEZA NE LAGJEN E RE SPITALLE  
 PLANIMETRIA E LINJES SE DERGIMIT TE K.U.Z

SH 1:500



**O B J E K T I**

PLANIMETRIA E LINJES SE  
 DERGIMIT KUZ

**POROSITESI :**  
 BASHKIA DURRËS



**PROJEKTUES :**

"DREJTORIA E PROJEKTEVE  
 DHE INFRASTRUKTURES PUBLIKE

**GRUPI PROJEKTUES**

- Ing.Hidroteknik. Lorenc Facja
- Ing.Hidroteknik. Bledar Metalla
- Ing.Elektrik . Mariglen Jahollari
- Ing.Gjeodet. Mirela Zhupa
- Ing.Ndentimi . Jetmir Kurti

**FIRMA/VULA**

**SHENIME**

**LEGJENDE**

RRUGA E RE	
AKSI I RRUGES	
LINJA E K.U.Z EKZ.	
LINJA E K.U.Z	
PUSSET K.U.Z	

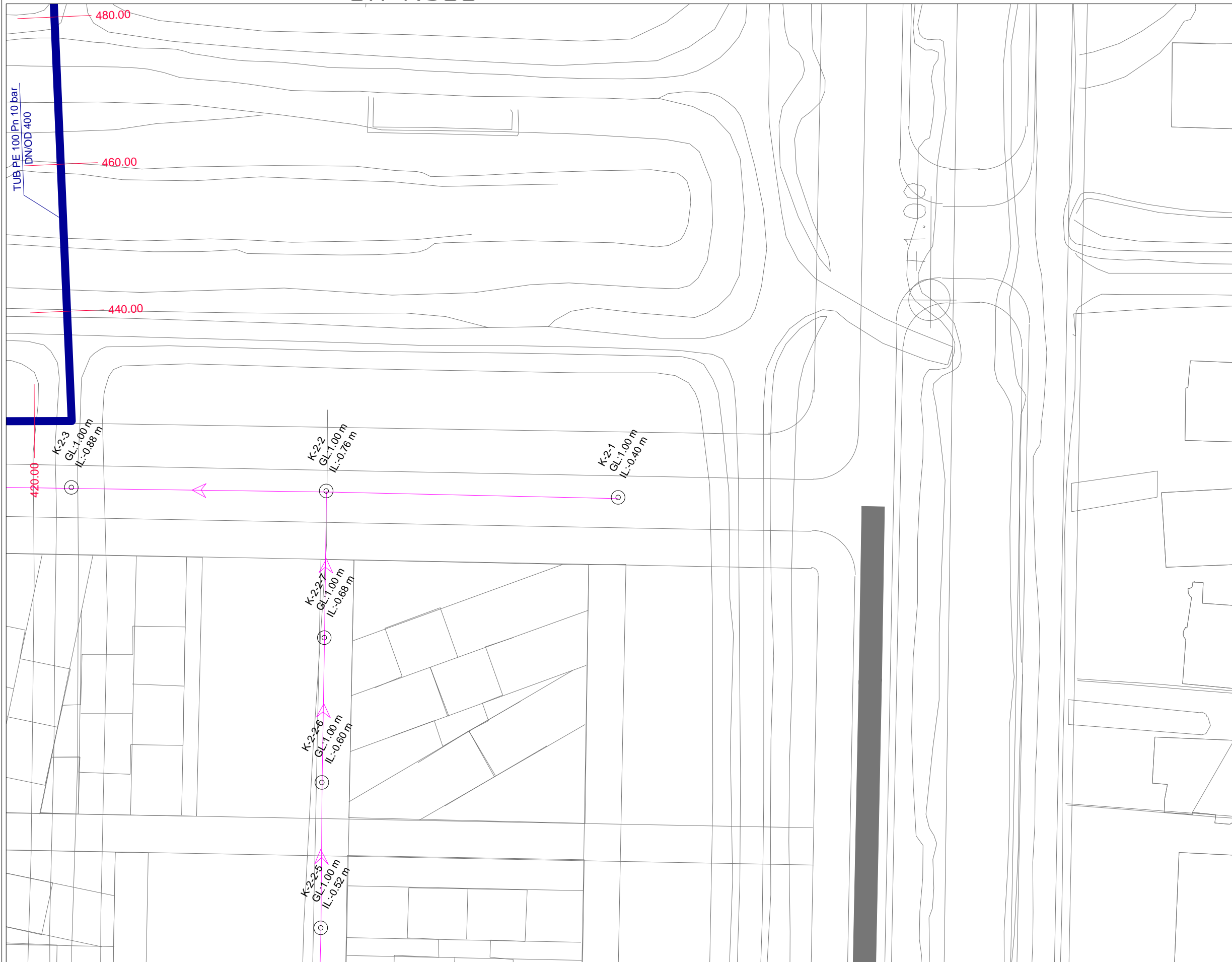
**TE DHENA TEKNIKE**

FAZA E PROJEKTIT	PROJEKT ZBATIM
TIPI I FLETES	A3
EMERTIMI I FLETES	PLANIMETRI

**Nr. i fletes** **A-04**

**SHKALLA** **1:100**

SISTEMI I TRAJTIMIT TE UJRAVE TE ZEZA NE LAGJEN E RE SPITALLE  
 PLANIMETRIA E LINJES SE DERGIMIT TE K.U.Z  
 SH 1:500



**O B J E K T I**

PLANIMETRIA E LINJES SE DERGIMIT KUZ

**POROSITESI :**  
 BASHKIA DURRËS



**PROJEKTUES :**

"DREJTORIA E PROJEKTEVE  
 DHE INFRASTRUKTURES PUBLIKE

**GRUPI PROJEKTUES**

- Ing.Hidroteknik. Lorenc Facja
- Ing.Hidroteknik. Bledar Metalla
- Ing.Elektrik . Marigen Jahollari
- Ing.Gjeodet. Mirela Zhupa
- Ing.Ndertimi . Jetmir Kurti

**FIRMA/VULA**

**SHENIME**

**LEGJENDE**

RRUGA E RE	
AKSI I RRUGES	
LINJA E K.U.Z EKZ.	
LINJA E K.U.Z	
Puset K.U.Z	

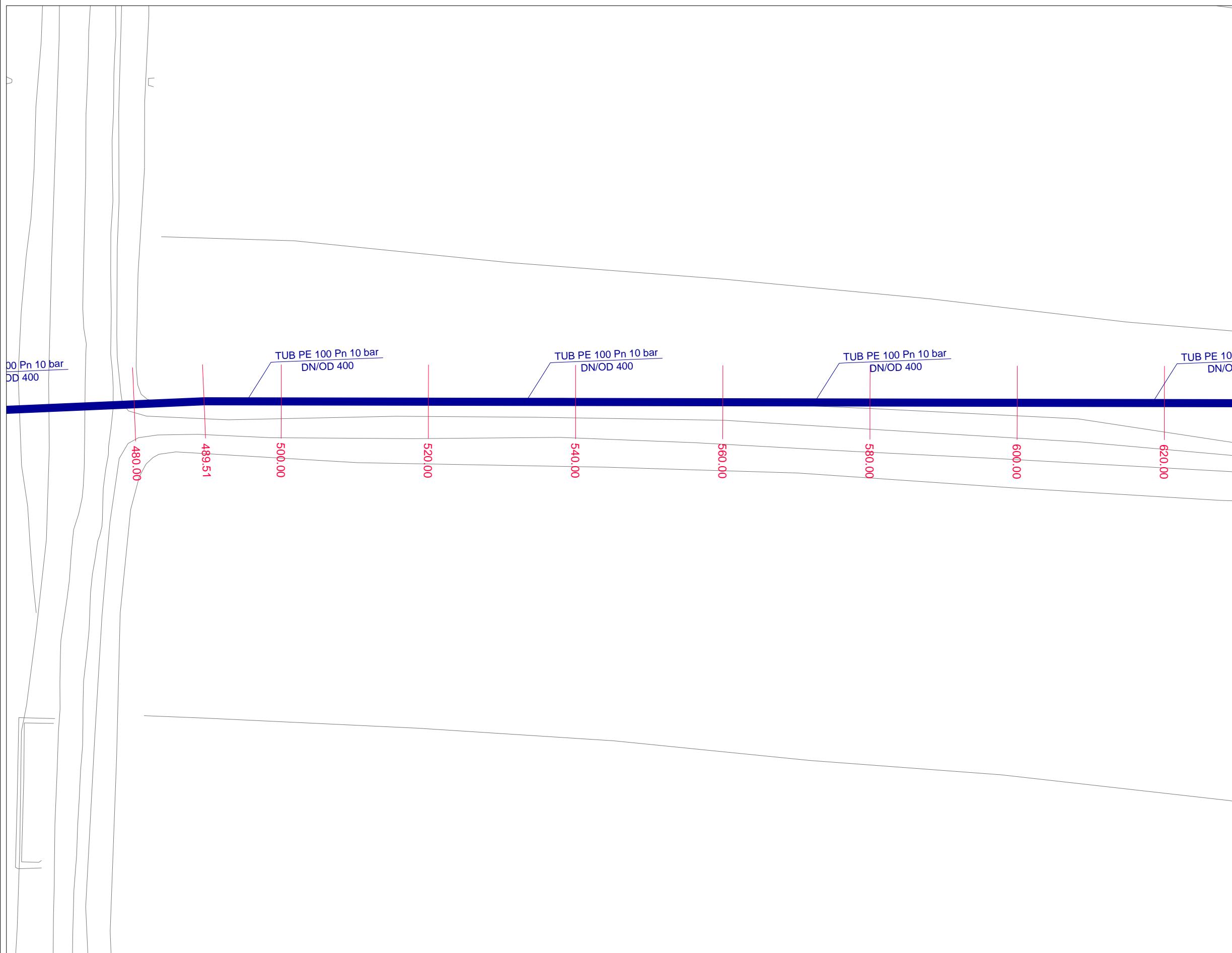
**TE DHENA TEKNIKE**

FAZA E PROJEKTIT	PROJEKT ZBATIM
TIPI I FLETES	A3
EMERTIMI I FLETES	PLANIMETRI

**Nr. i fletes**     **A-05**

**SHKALLA**     **1:100**

**SISTEMI I TRAJTIMIT TE UJRAVE TE ZEZA NE LAGJEN E RE SPITALLE  
PLANIMETRIA E LINJES SE DERGIMIT TE K.U.Z  
SH 1:500**



**O B J E K T I**

PLANIMETRIA E LINJES SE  
DERGIMIT KUZ

**POROSITESI :**  
BASHKIA DURRËS



**PROJEKTUES :**

"DREJTORIA E PROJEKTEVE  
DHE INFRASTRUKTURES PUBLIKE

**GRUPI PROJEKTUES**

Ing.Hidroteknik. Lorenc Facja  
Ing.Hidroteknik. Bledar Metalla  
Ing.Elektrik . Mariglen Jahollari  
Ing.Gjeodet. Mirela Zhupa  
Ing.Ndertimi . Jetmir Kurti

**FIRMA/VULA**

**SHENIME**

**LEGJENDE**

RRUGA E RE	
AKSI I RRUGES	
LINJA E K.U.Z EKZ.	
LINJA E K.U.Z	
PUSET K.U.Z	

**TE DHENA TEKNIKE**

FAZA E PROJEKTIT	PROJEKT ZBATIM
TIPI I FLETES	A3
EMERTIMI I FLETES	PLANIMETRI

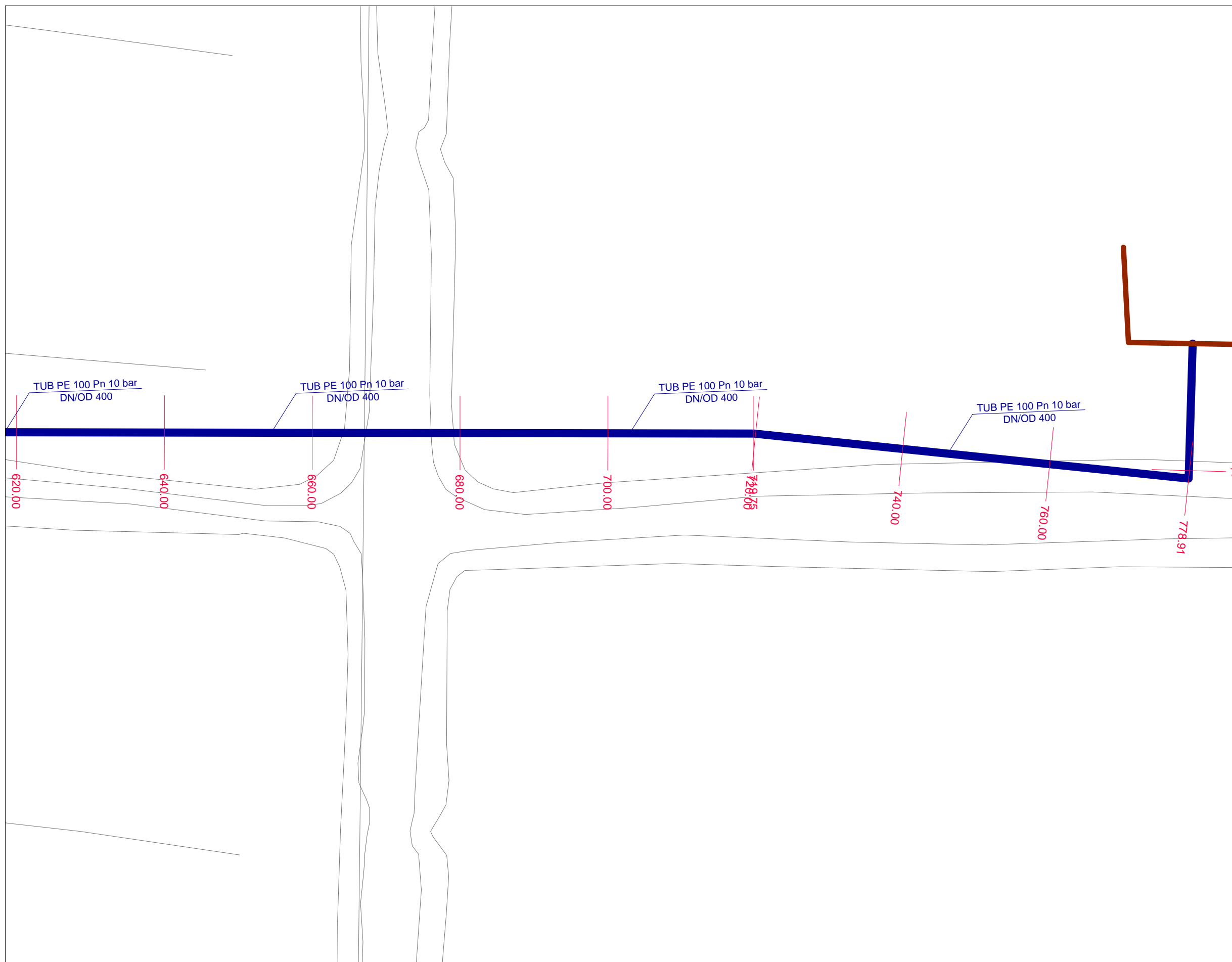
**Nr. i fletes A-06**

**SHKALLA 1:100**



SISTEMI I TRAJTIMIT TE UJRAVE TE ZEZA NE LAGJEN E RE SPITALLE  
 PLANIMETRIA E LINJES SE DERGIMIT TE K.U.Z

SH 1:500



**O B J E K T I**

PLANIMETRIA E LINJES SE  
 DERGIMIT KUZ

**POROSITESI :**  
 BASHKIA DURRËS



**PROJEKTUES :**

"DREJTORIA E PROJEKTEVE  
 DHE INFRASTRUKTURES PUBLIKE

**GRUPI PROJEKTUES**

Ing.Hidroteknik. Lorenc Facja	
Ing.Hidroteknik. Bledar Metalla	
Ing.Elektrik . Mariglen Jahollari	
Ing.Gjeodet. Mirela Zhupa	
Ing.Ndertimi . Jetmir Kurti	

**FIRMA/VULA**

**SHENIME**

**LEGJENDE**

RRUGA E RE	
AKSI I RRUGES	
LINJA E K.U.Z EKZ.	
LINJA E K.U.Z	
PUSET K.U.Z	

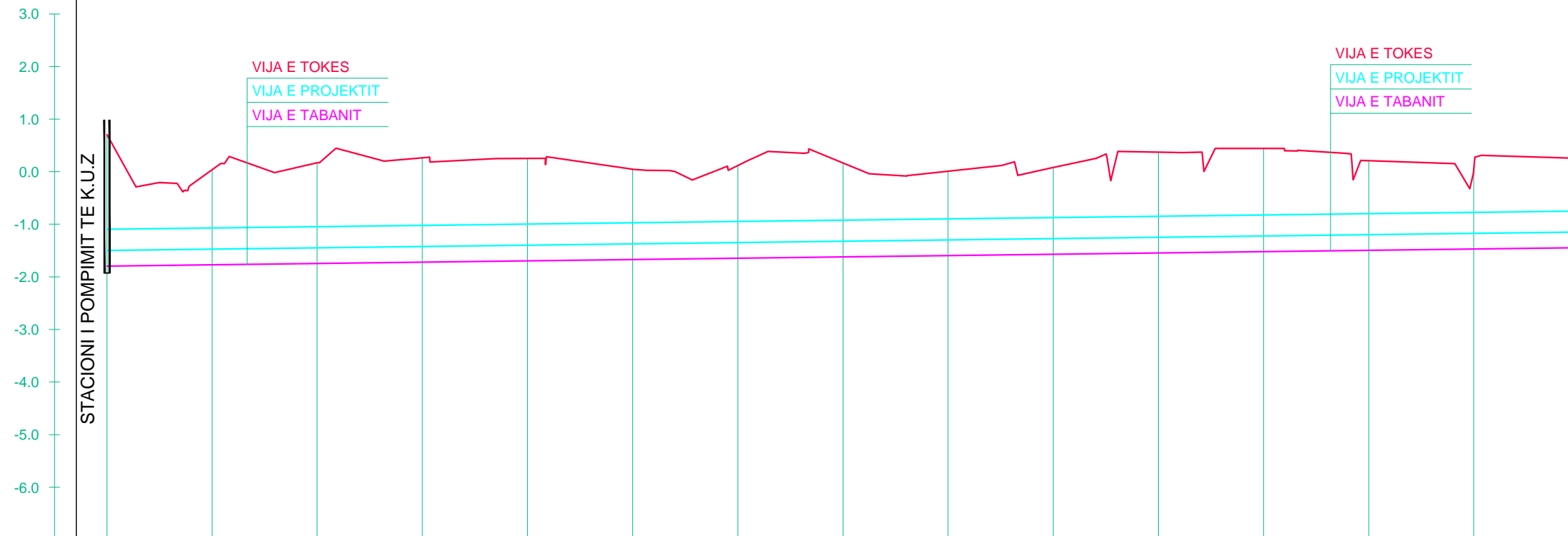
**TE DHENA TEKNIKE**

FAZA E PROJEKTIT	PROJEKT ZBATIM
TIPI I FLETES	A3
EMERTIMI I FLETES	PLANIMETRI

**Nr. i fletes A-07**

**SHKALLA 1:100**

SISTEMI I TRAJTIMIT TE UJRAVE TE ZEZA NE LAGJEN E RE SPITALLE  
 PROFILI GJATESOR I LINJES SE DERGIMIT TE K.U.Z  
 SH<sub>v</sub> 1:100 SH<sub>H</sub> 1:1000



PJERRESIA	L = 387.8 m i = 0.0012														
ELEMENTET HIDRAULIK	TUB PE 100 Pn 10 bar DN/ID = 400 mm Qmax = 135.0 L/s; Vmax = 1.38 m/s; i = 0.00652					TUB PE 100 Pn 10 bar DN/ID = 400 mm Qmax = 135.0 L/s; Vmax = 1.38 m/s; i = 0.00652					TUB PE 100 Pn 10 bar DN/ID = 400 mm Qmax = 135.0 L/s; Vmax = 1.38 m/s; i = 0.00652				
GERMIM ose MBUSHJE	-2.50	-1.81	-1.92	-1.99	-1.95	-1.72	-1.76	-1.79	-1.61	-1.65	-1.92	-1.96	-1.70	-1.54	-1.70
KUOTA E GERMIMIT	-1.80	-1.77	-1.75	-1.72	-1.70	-1.67	-1.65	-1.62	-1.60	-1.57	-1.55	-1.52	-1.50	-1.47	-1.45
KUOTA E PROJEKTIT	-1.50	-1.47	-1.45	-1.42	-1.40	-1.37	-1.35	-1.32	-1.30	-1.27	-1.25	-1.22	-1.20	-1.17	-1.15
KUOTA E TOKES	0.71	0.04	0.17	0.27	0.25	0.05	0.12	0.17	0.01	0.08	0.37	0.44	0.21	0.07	0.25
DIST. PJESORE	20.00	20.00	20.00	20.00	20.00	20.00	20.00	20.00	20.00	20.00	20.00	20.00	20.00	20.00	20.00
DIST. PROGRESIVE	0.00	20.00	40.00	60.00	80.00	100.00	120.00	140.00	160.00	180.00	200.00	220.00	240.00	260.00	280.00
SHENIME															

**O B J E K T I**  
 PROFILI GJATESOR I LINJES  
 SE DERGIMIT KUZ



**PROJEKTUES :**  
 "DREJTORIA E PROJEKTEVE  
 DHE INFRASTRUKTURES PUBLIKE

**GRUPI PROJEKTUES**

Ing.Hidroteknik. Lorenc Faça	
Ing.Hidroteknik. Bledar Metalla	
Ing.Elektrik . Marigen Jahollari	
Ing.Gjeodet. Mirela Zhupa	
Ing.Ndentimi . Jetmir Kurti	

**FIRMA/VULA**

**SHENIME**

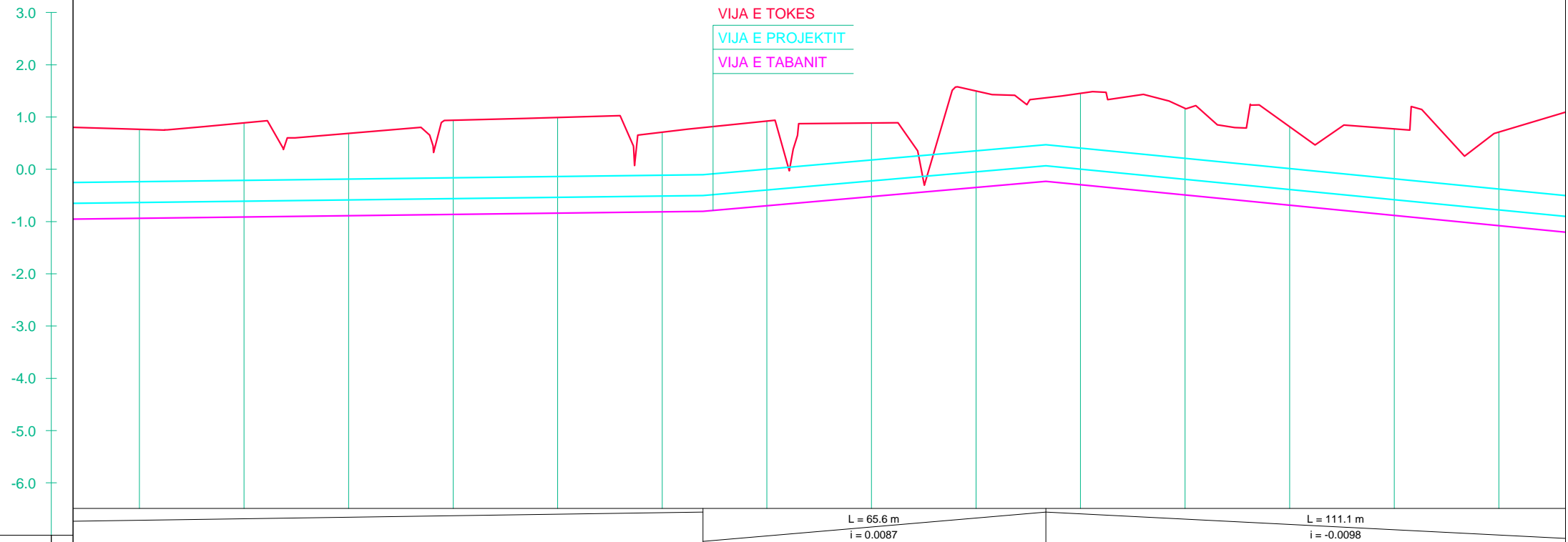
**TE DHENA TEKNIKE**

FAZA E PROJEKTIT	PROJEKT ZBATIM
TIPI I FLETES	A3
EMERTIMI I FLETES	PROFILI GJATESOR

**Nr. i fletes** **A-08**  
**SHKALLA** **1:100**

SISTEMI I TRAJTIMIT TE UJRAVE TE ZEZA NE LAGJEN E RE SPITALLE  
 PROFILI GJATESOR I LINJES SE DERGIMIT TE K.U.Z  
 SH<sub>v</sub> 1:100 SH<sub>H</sub> 1:1000

Profili Gjatesor Linja e Dergimit  
 SH<sub>v</sub> 1:100 SH<sub>H</sub> 1:1000



PJERRESIA	= 1.38 m/s; i = 0.00652															
ELEMENTET HIDRAULIK	TUB PE 100 Pn 10 bar DN/ID = 400 mm Qmax = 135.0 L/s; Vmax = 1.38 m/s; i = 0.00652															
GERMIM ose MBUSHJE	-1.70	-1.80	-1.58	-1.80	-1.83	-1.52	-1.62	-1.41	-1.85	-1.75	-1.66	-1.50	-1.65	-1.79		
KUOTA E GERMIMIT	-1.45	-1.42	-1.40	-1.37	-1.35	-1.32	-1.21	-1.03	-0.86	-0.81	-1.00	-1.20	-1.39	-1.59		
KUOTA E PROJEKTIT	-1.15	-1.12	-1.10	-1.07	-1.05	-1.02	-0.91	-0.73	-0.56	-0.51	-0.70	-0.90	-1.09	-1.29		
KUOTA E TOKES	0.25	0.38	0.18	0.43	0.48	0.20	0.41	0.38	0.99	0.94	0.65	0.30	0.26	0.20		
DIST. PJESORE	20.00	20.00	20.00	20.00	20.00	20.00	20.00	20.00	20.00	20.00	20.00	20.00	20.00	20.00		
DIST. PROGRESIVE	280.00	300.00	320.00	340.00	360.00	380.00	400.00	420.00	440.00	460.00	480.00	500.00	520.00	540.00		
SHENIME																

**O B J E K T I**  
 PROFILI GJATESOR I LINJES  
 SE DERGIMIT KUZ



**PROJEKTUES :**  
 \*DREJTORIA E PROJEKTEVE  
 DHE INFRASTRUKTURES PUBLIKE

**GRUPI PROJEKTUES**

Ing.Hidroteknik. Lorenc Faça
Ing.Hidroteknik. Bledar Metalla
Ing.Elektrik . Mariglen Jahollari
Ing.Gjeodet. Mirela Zhupa
Ing.Ndertimi . Jetmir Kurti

**FIRMA/VULA**

**SHENIME**

**TE DHENA TEKNIKE**

FAZA E PROJEKTIT	PROJEKT ZBATIM
TIPI I FLETES	A3
EMERTIMI I FLETES	PROFILI GJATESOR

**Nr. i fletes** **A-09**  
**SHKALLA** **1:100**

**SISTEMI I TRAJTIMIT TE UJRAVE TE ZEZA NE LAGJEN E RE SPITALLE**  
**PROFILI GJATESOR I LINJES SE DERGIMIT TE K.U.Z**  
 SH<sub>v</sub> 1:100 SH<sub>H</sub> 1:1000

**O B J E K T I**  
 PROFILI GJATESOR I LINJES  
 SE DERGIMIT KUZ



**PROJEKTUES :**

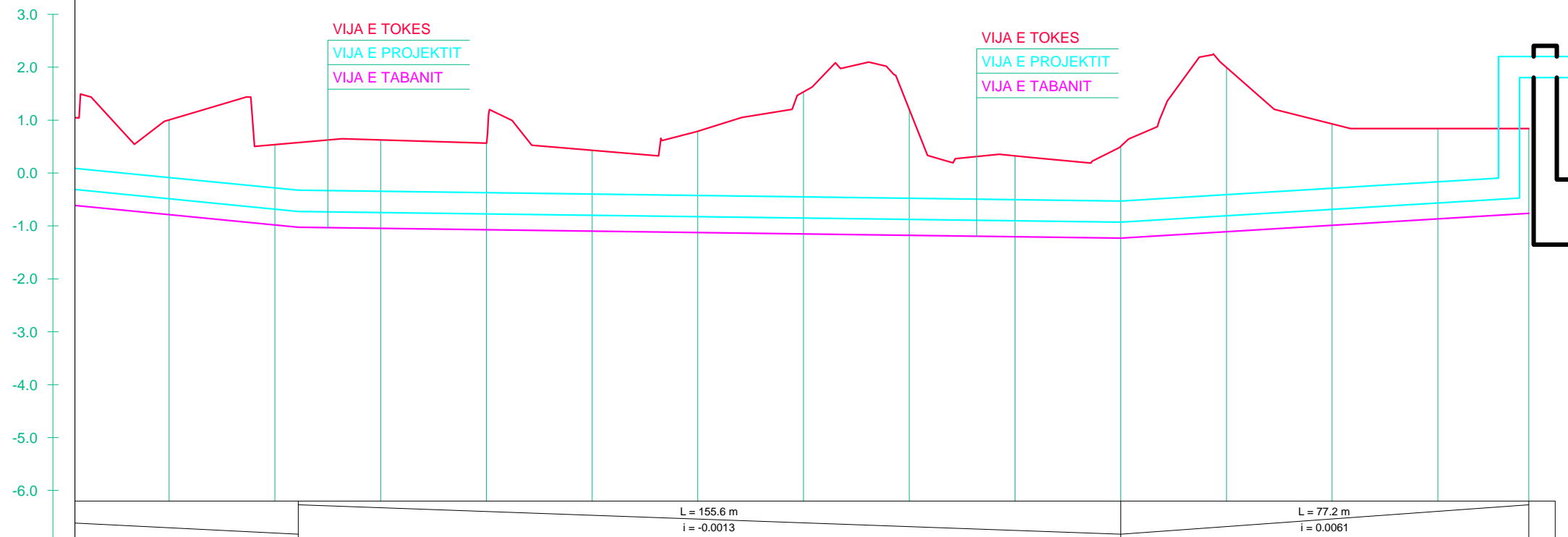
\*DREJTORIA E PROJEKTEVE  
 DHE INFRASTRUKTURES PUBLIKE

**GRUPI PROJEKTUES**

Ing.Hidroteknik. Lorenc Faça	
Ing.Hidroteknik. Bledar Metalla	
Ing.Elektrik . Mariglen Jahollari	
Ing.Gjeodet. Mirela Zhupa	
Ing.Ndentimi . Jetmir Kurti	

**FIRMA/VULA**

**SHENIME**



<b>PJERRESIA</b>	Pn 10 bar DN/ID = 400 mm Qmax = 135.0 L/s; Vmax = 1.38 m/s; i = 0.00652			TUB PE 100 Pn 10 bar DN/ID = 400 mm Qmax = 135.0 L/s; Vmax = 1.38 m/s; i = 0.00652					TUB PE 100 Pn 10 bar DN/ID = 400 mm Qmax = 135.0 L/s; Vmax = 1.38 m/s; i = 0.00652					
<b>ELEMENTET HIDRAULIK</b>	-1.79	-1.52	-1.67	-1.64	-1.53	-1.92	-2.69	-2.38	-1.53	-1.74	-3.11	-1.91	-1.70	-1.60
<b>GERMIM ose MBUSHJE</b>	-1.59	-1.78	-1.85	-1.87	-1.90	-1.93	-1.95	-1.98	-2.00	-2.03	-1.91	-1.79	-1.67	-1.56
<b>KUOTA E GERMIMIT</b>	-1.29	-1.48	-1.55	-1.57	-1.60	-1.63	-1.65	-1.68	-1.70	-1.73	-1.61	-1.49	-1.37	-1.26
<b>KUOTA E PROJEKTIT</b>	0.20	-0.26	-0.18	-0.24	-0.37	-0.01	0.73	0.41	-0.48	-0.29	1.20	0.13	0.04	0.04
<b>KUOTA E TOKES</b>	20.00	20.00	20.00	20.00	20.00	20.00	20.00	20.00	20.00	20.00	20.00	20.00	20.00	17.18
<b>DIST. PJESORE</b>	540.00	560.00	580.00	600.00	620.00	640.00	660.00	680.00	700.00	720.00	740.00	760.00	780.00	797.18
<b>DIST. PROGRESIVE</b>														
<b>SHENIME</b>														

**TE DHENA TEKNIKE**

FAZA E PROJEKTIT	PROJEKT ZBATIM
TIPI I FLETES	A3
EMERTIMI I FLETES	PROFILI GJATESOR

**Nr. i fletes**    **A-10**

**SHKALLA**        **1:100**

**SISTEMI I TRAJTIMIT TE UJRAVE TE ZEZA NE LAGJEN E RE SPITALLE**  
**PROFILI TERTHOR TIP NE RRUGET ME ASFALT**  
 SH<sub>v</sub> 1:50

**O B J E K T I**  
 PROFILI GJATESOR I LINJES  
 SE DERGIMIT KUZ



**PROJEKTUES :**  
 \*DREJTORIA E PROJEKTEVE  
 DHE INFRASTRUKTURES PUBLIKE

**GRUPI PROJEKTUES**

Ing.Hidroteknik. Lorenc Faça	
Ing.Hidroteknik. Bledar Metalla	
Ing.Elektrik . Marigen Jahollari	
Ing.Gjeodet. Mirela Zhupa	
Ing.Ndertimi . Jetmir Kurti	

**FIRMA/VULA**

**SHENIME**

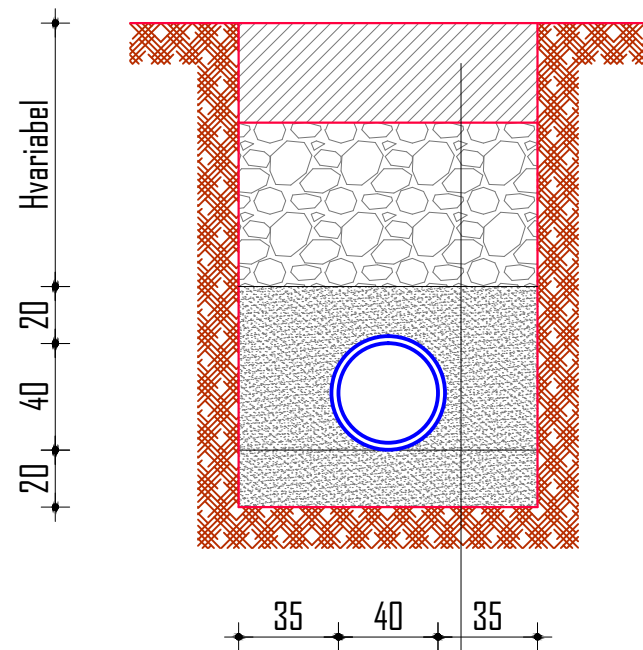
**TE DHENA TEKNIKE**




FAZA E PROJEKTIT	PROJEKT ZBATIM
TIPI I FLETES	A3
EMERTIMI I FLETES	PROFILI TERTHOR TIP

**Nr. i fletes A-11**

**SHKALLA 1:100**

PROFILI TERTHOR TIP NE RRUGET ME ASFALT  
 SH.1:50

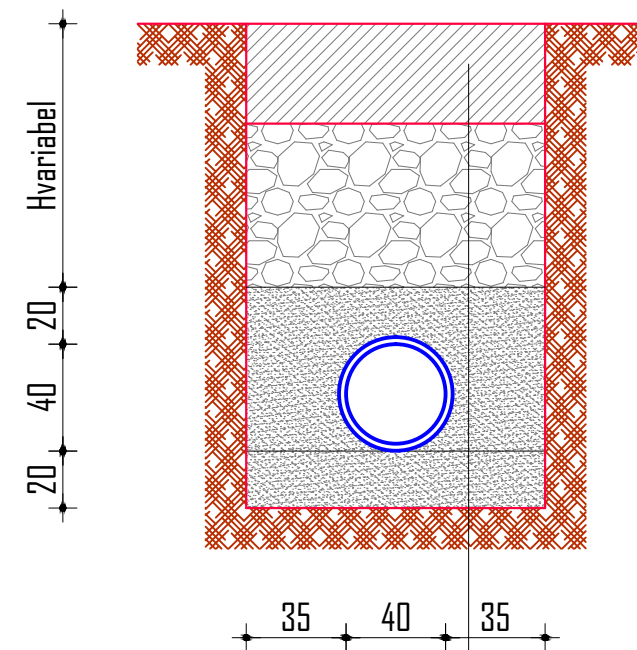





-  SHTRESAT E RRUGES
-  MBUSHJE NGJESHJE ME MBETURINA KAVE
-  SHTRESE RERE t = 20 cm

**SHTRESAT E RRUGES**

- SHTRESE ASFALTOBETONI t = 4 cm
- SHTRESE BINDERI t = 6 cm
- SHTRESE STABILIZANTI t = 15 cm
- MBUSHJE ME GUR KAVE
- SHTRESE RERE t = 20 cm
- TUB PE 100 P<sub>n</sub> 10 DN/ID 400 mm
- SHTRESE RERE t = 20 cm

PROFILI TERTHOR TIP NE RRUGET PA ASFALT  
 SH. 1:50

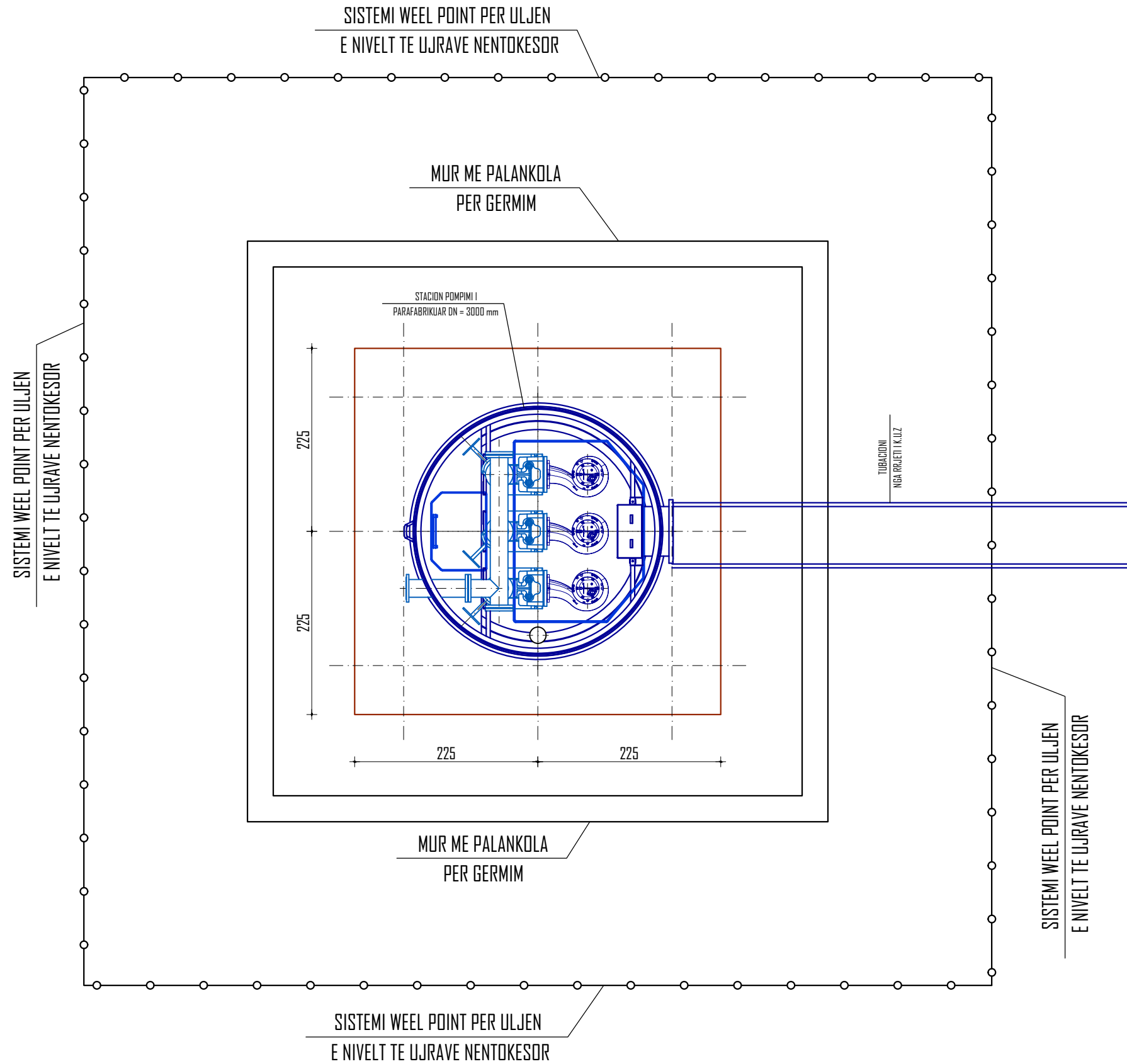


-  SHTRESAT E RRUGES
-  MBUSHJE NGJESHJE ME MBETURINA KAVE
-  SHTRESE RERE t = 20 cm

**SHTRESAT E RRUGES**

- SHTRESE STABILIZANTI t = 15 cm
- MBUSHJE ME GUR KAVE
- SHTRESE RERE t = 20 cm
- TUB PE 100 P<sub>n</sub> 10 DN/ID 400 mm
- SHTRESE RERE t = 20 cm

SISTEMI I TRAJTIMIT TE UJRAVE TE ZEZA NE LAGJEN E RE SPITALLE  
 PLANIMETRIA E STACIONIT TË POMPIMIT SH 1:100



**O B J E K T I**

PLANIMETRIA E STACIONIT  
 TE POMPIMIT

**POROSITESI :**  
 BASHKIA DURRËS



**PROJEKTUES :**

"DREJTORIA E PROJEKTEVE  
 DHE INFRASTRUKTURES PUBLIKE

**GRUPI PROJEKTUES**

Ing.Hidroteknik. Lorenc Faça  
 Ing.Hidroteknik. Bledar Metalla  
 Ing.Elektrik . Marigen Jahollari  
 Ing.Gjeodet. Mirela Zhupa  
 Ing.Ndertimi . Jetmir Kurti

**FIRMA/VULA**

**SHENIME**

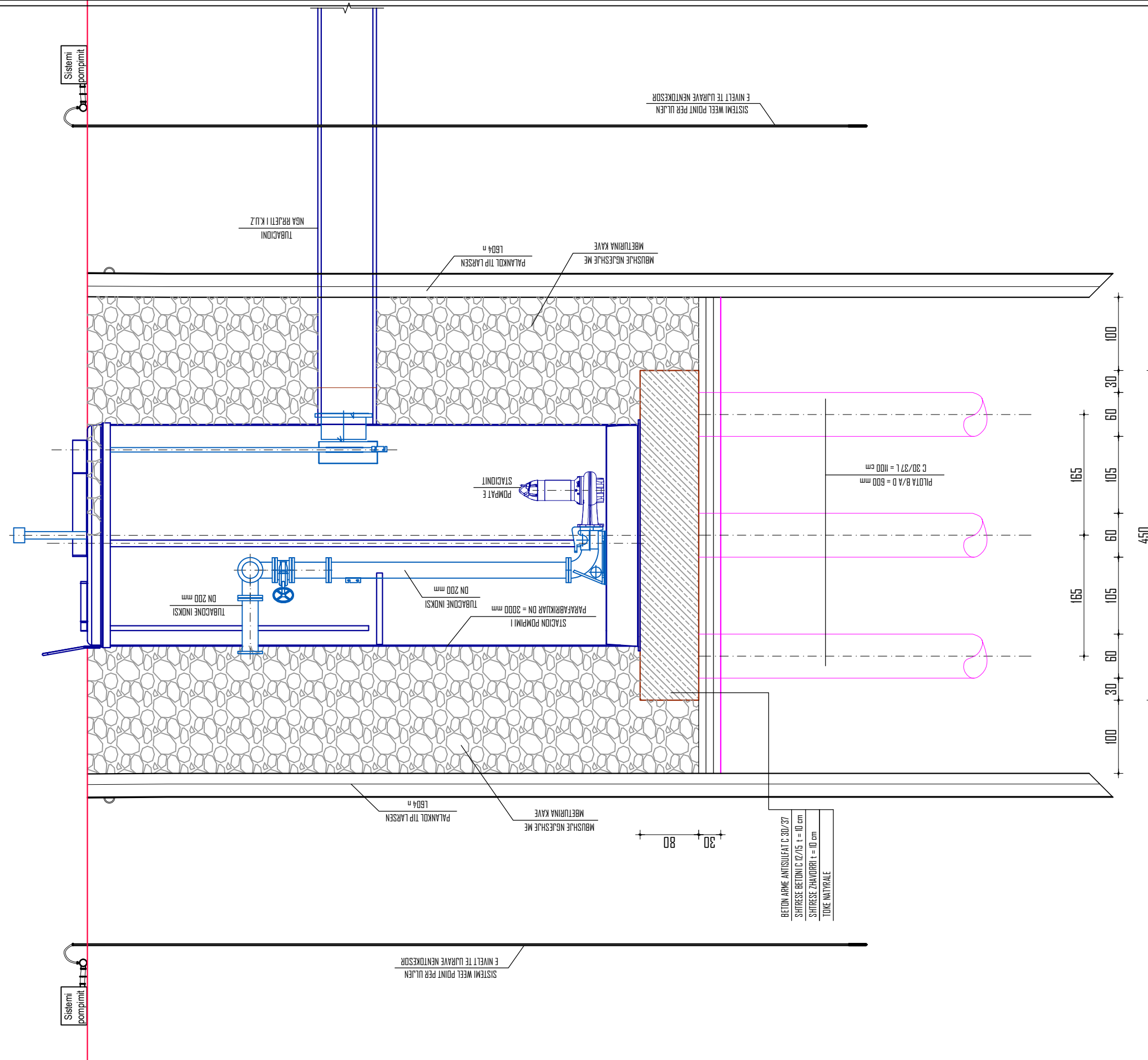
**TE DHENA TEKNIKE**

FAZA E PROJEKTIT	PROJEKT ZBATIM
TIPI I FLETES	A3
EMERTIMI I FLETES	PLANIMETRIA

**Nr. i fletes A-12**

**SHKALLA 1:100**

SISTEMI I TRAJTIMIT TE UJRAVE TE ZEZA NE LAGJEN E RE SPITALLE  
PRERJA TERTHORE E STACIONIT TË POMPMIT



**O B J E K T I**

PRERJA TERTHORE E  
STACIONIT TE POMPMIT

**POROSITESI :**  
BASHKIA DURRËS



**PROJEKTUES :**

"DREJTORIA E PROJEKTEVE  
DHE INFRASTRUKTURES PUBLIKE

**GRUPI PROJEKTUES**

Ing.Hidroteknik. Lorenc Faça	
Ing.Hidroteknik. Bledar Metalla	
Ing.Elektrik . Marigen Jahollari	
Ing.Gjeodet. Mirela Zhupa	
Ing.Ndertimi . Jetmir Kurti	

**FIRMA/VULA**

**SHENIME**

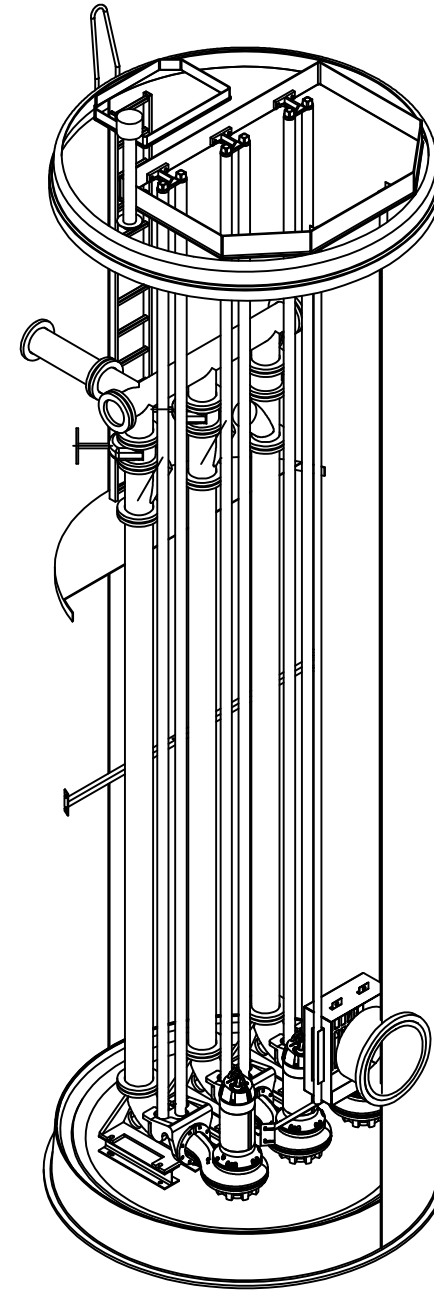
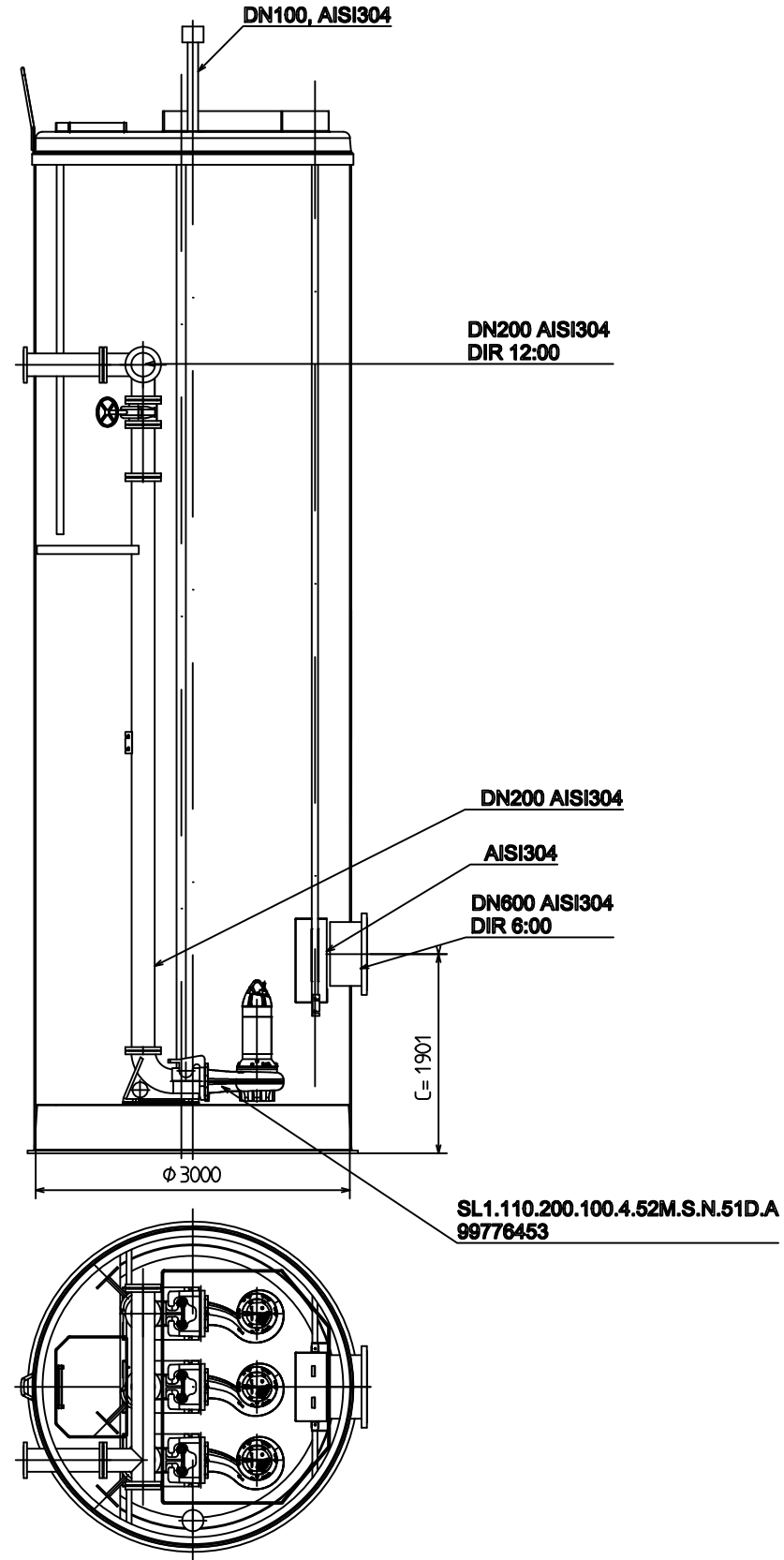
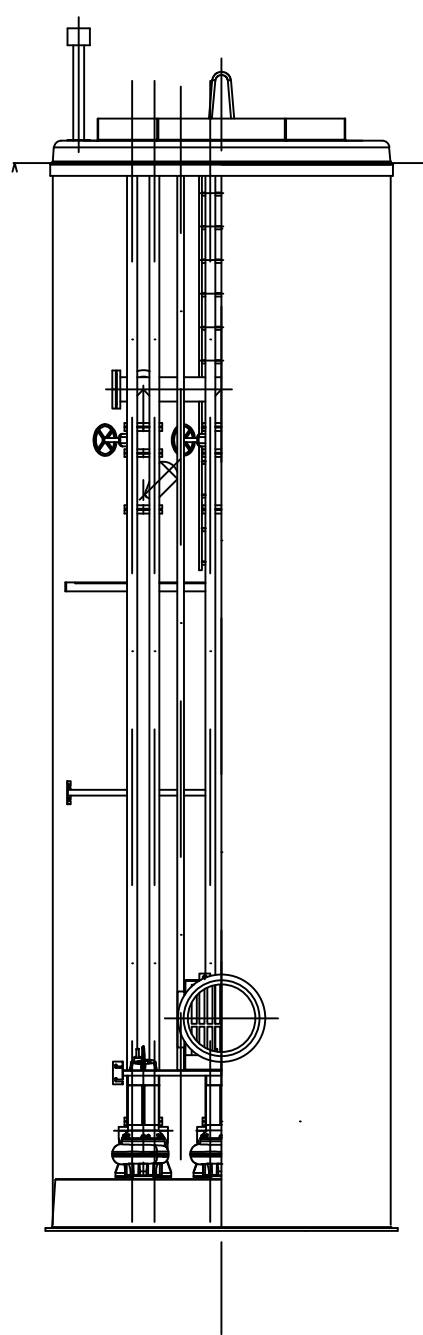
**TE DHENA TEKNIKE**

FAZA E PROJEKTTIT	PROJEKT ZBATIM
TIPI I FLETES	A3
EMERTIMI I FLETES	PRERJA TERTHORE

**Nr. i fletes A-13**

**SHKALLA 1:100**

SISTEMI I TRAJTIMIT TE UJRAVE TE ZEZA NE LAGJEN E RE SPITALLE  
 DETAJE TE STACIONIT TË POMPMIT  
 SH 1:50



**O B J E K T I**

DETAJE TE STACIONIT TE  
 POMPIMIT

POROSITESI :  
 BASHKIA DURRËS



PROJEKTUES :

"DREJTORIA E PROJEKTEVE  
 DHE INFRASTRUKTURES PUBLIKE

**GRUPI PROJEKTUES**

Ing.Hidroteknik. Lorenc Faça	
Ing.Hidroteknik. Bledar Metalla	
Ing.Elektrik . Mariglen Jahollari	
Ing.Gjeodet. Mirela Zhupa	
Ing.Ndertimi . Jetmir Kurti	

FIRMA/VULA

SHENIME

**TE DHENA TEKNIKE**

FAZA E PROJEKTIT	PROJEKT ZBATIM
TIPI I FLETES	A3
EMERTIMI I FLETES	DETAJE

Nr. i fletes **A-14**

SHKALLA **1:100**



SISTEMI I TRAJTIMIT TE UJRAVE TE ZEZA NE LAGJEN E RE SPITALLE  
 PLANIMETRIA E PILOTAVE STACIONIT TË POMPMIT  
 SH 1:50

**O B J E K T I**

PLANIMETRIA E PILOTAVE

**POROSITESI :**  
 BASHKIA DÛRRËS



**PROJEKTUES :**

\*DREJTORIA E PROJEKTEVE  
 DHE INFRASTRUKTURES PUBLIKE

**GRUPI PROJEKTUES**

Ing.Hidroteknik. Lorenc Faça  
 Ing.Hidroteknik. Bledar Metalla  
 Ing.Elektirik . Mariglen Jahollari  
 Ing.Gjeodet. Mirela Zhupa  
 Ing.Ndertimi . Jetmir Kurti

**FIRMA/VULA**

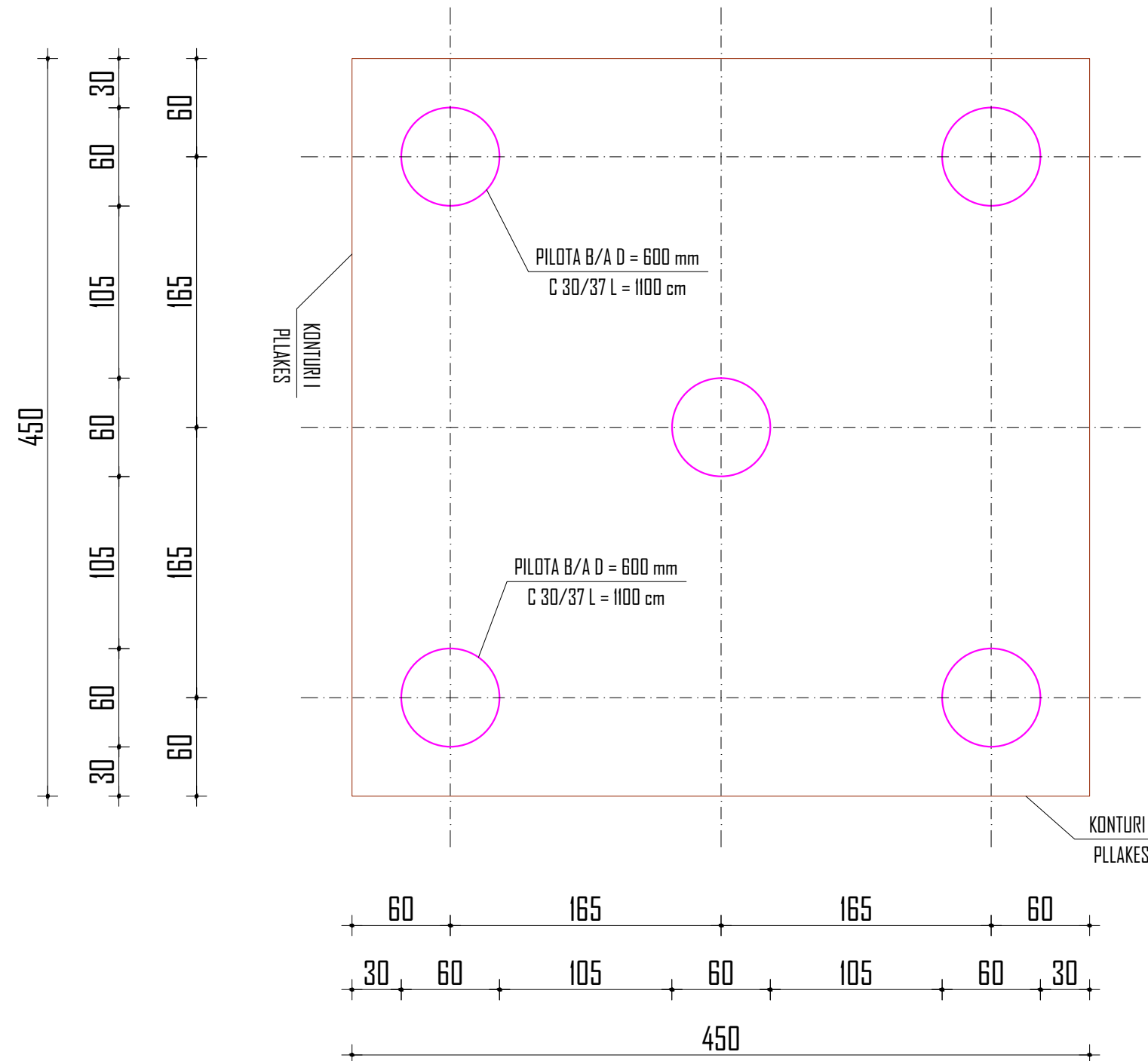
**SHENIME**

**TE DHENA TEKNIKE**

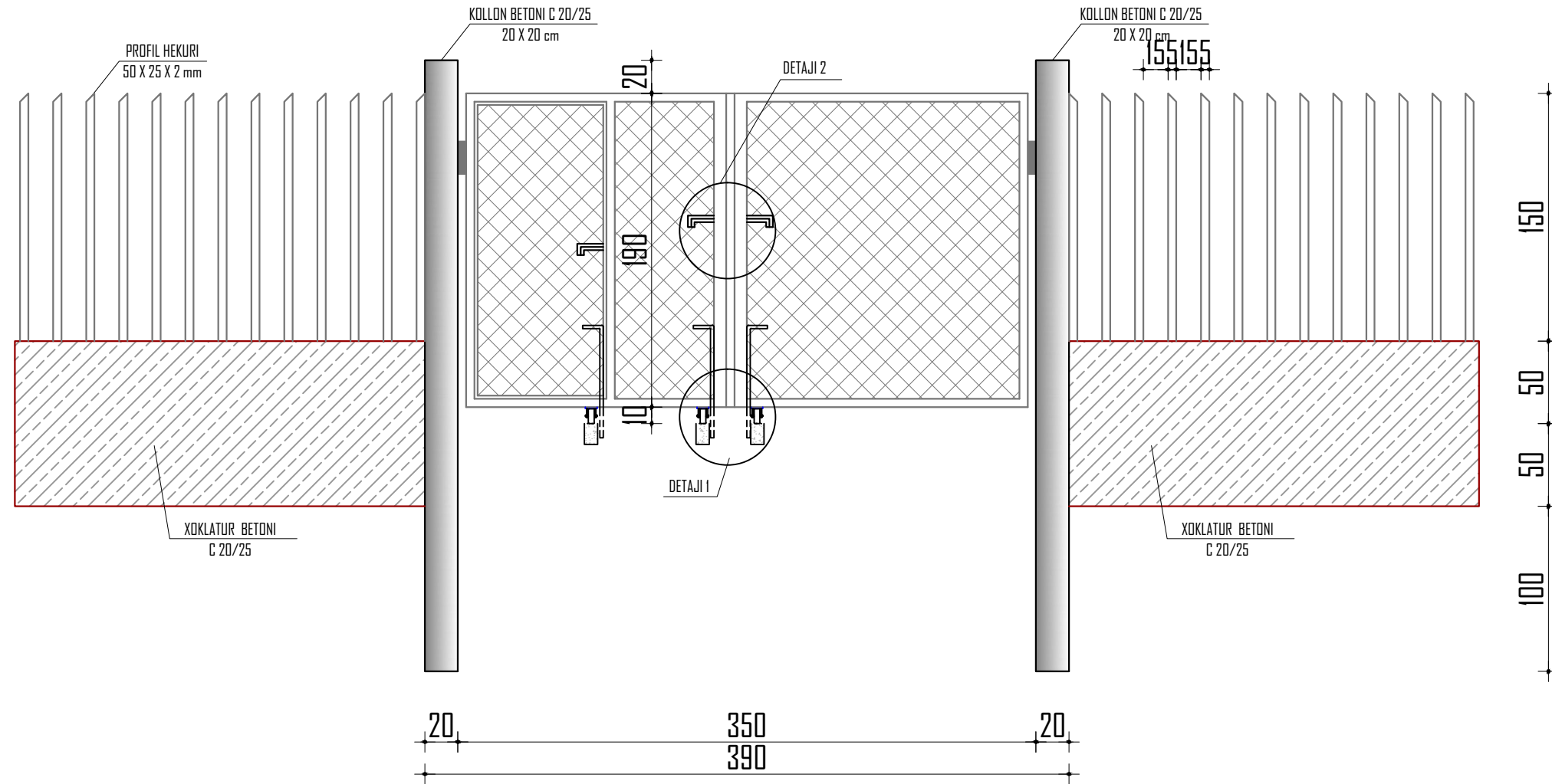
FAZA E PROJEKTIT	PROJEKT ZBATIM
TIPI I FLETES	A3
EMERTIMI I FLETES	PLANIMETRIA E PILOTAVE

**Nr. i fletes A-15**

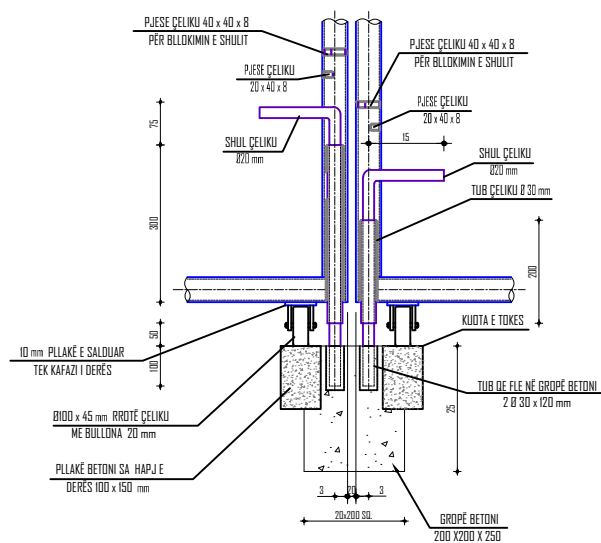
**SHKALLA 1:100**



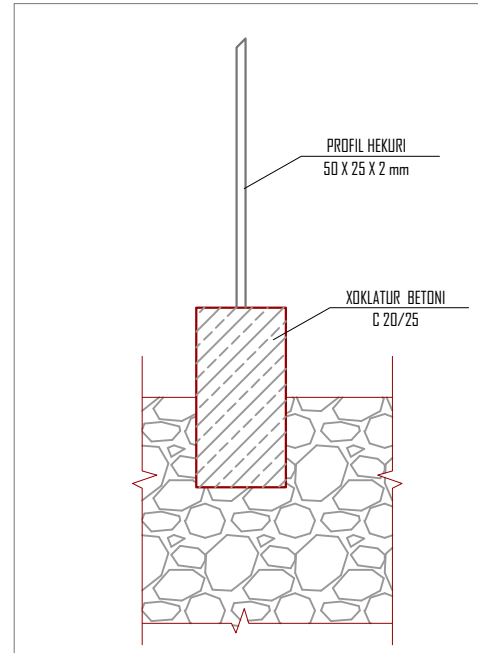
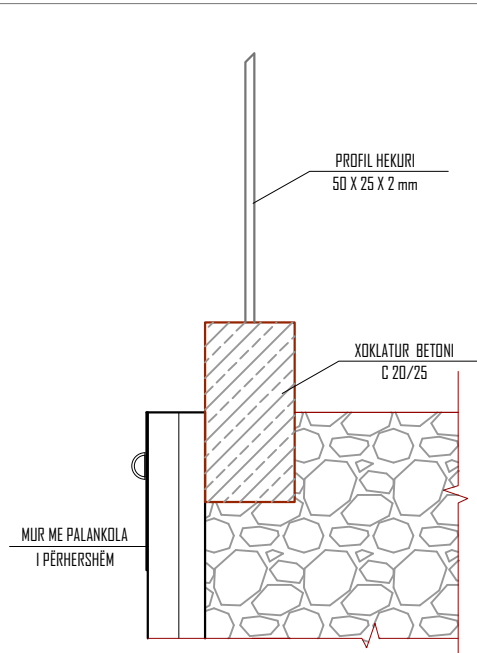
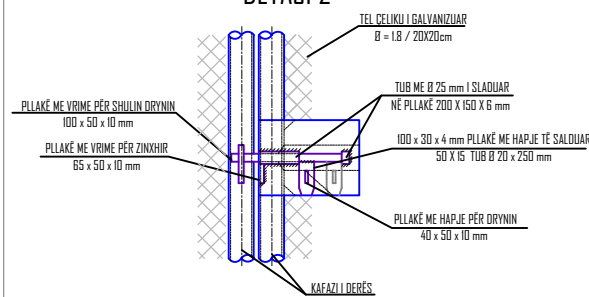
SISTEMI I TRAJTIMIT TE UJRAVE TE ZEZA NE LAGJEN E RE SPITALLE  
 DETAJI I RRETHIMIT TE STACIONIT TE POMPMIT



DETAJI 1



DETAJI 2



**O B J E K T I**  
 DETAJET E RRETHIMIT

**POROSITESI :**  
 BASHKIA DURRËS  
 BASHKIA DËRRËS



**PROJEKTUES :**

"DREJTORIA E PROJEKTEVE  
 DHE INFRASTRUKTURES PUBLIKE

**GRUPI PROJEKTUES**

- Ing.Hidroteknik. Lorenc Faça
- Ing.Hidroteknik. Bledar Metalla
- Ing.Elektrik . Marigen Jahollari
- Ing.Gjeodet. Mirela Zhupa
- Ing.Ndertimi . Jetmir Kurti

**FIRMA/VULA**

**SHENIME**

**TE DHENA TEKNIKE**

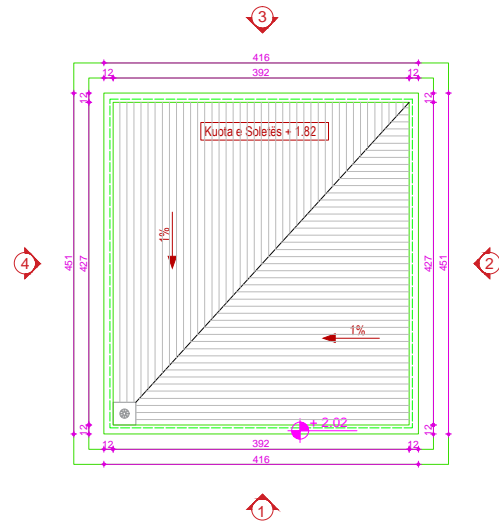
FAZA E PROJEKTTIT	PROJEKT ZBATIM
TIPI I FLETES	A3
EMERTIMI I FLETES	DETAJET E RRETHIMIT

**Nr. i fletes A-16**

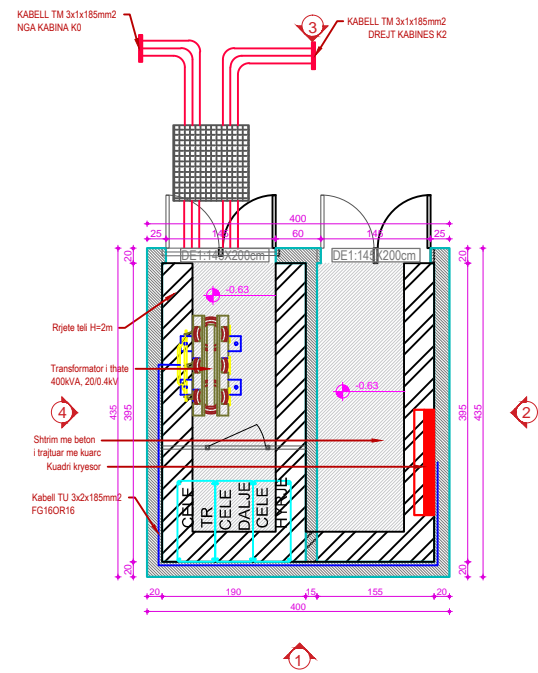
**SHKALLA 1:100**

# KABINA ELEKTRIKE

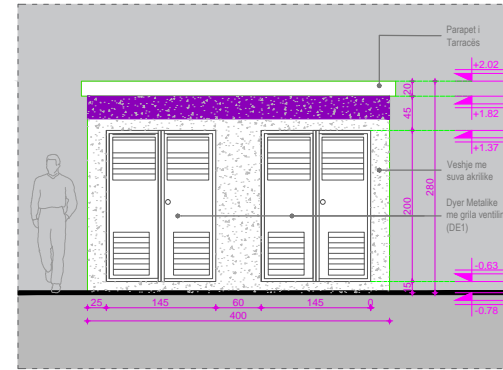
Kabina Elektrike\_Plan i Tarracës



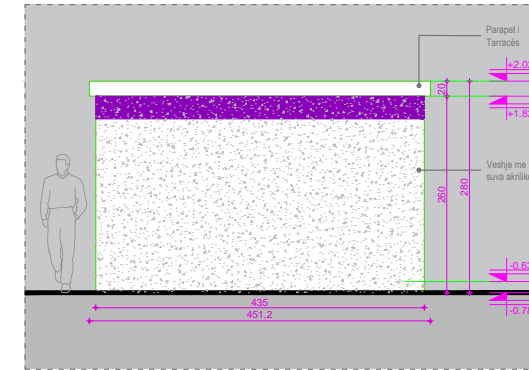
Kabina Elektrike\_Plan



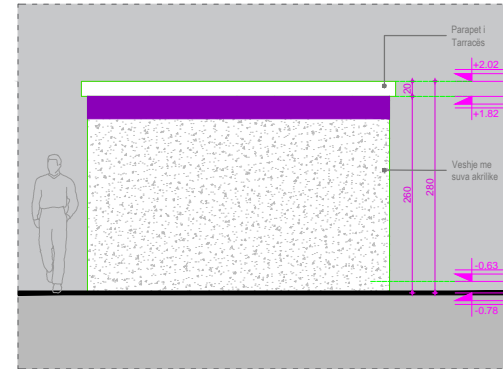
Kabina Elektrike\_Pamje 3



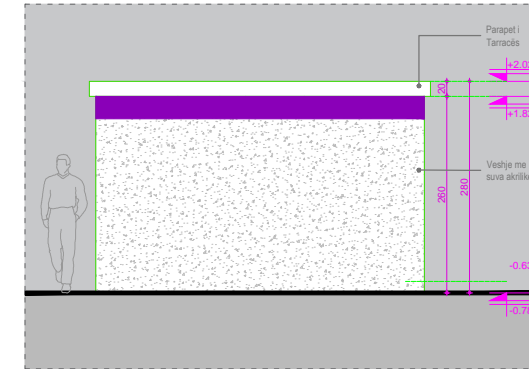
Kabina Elektrike\_Pamje 2



Kabina Elektrike\_Pamje 1

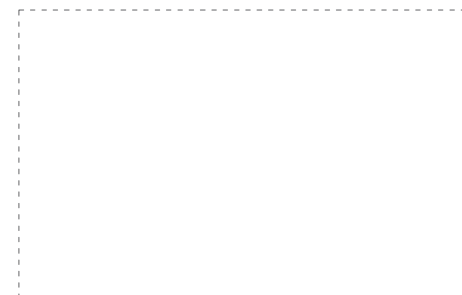


Kabina Elektrike\_Pamje 4

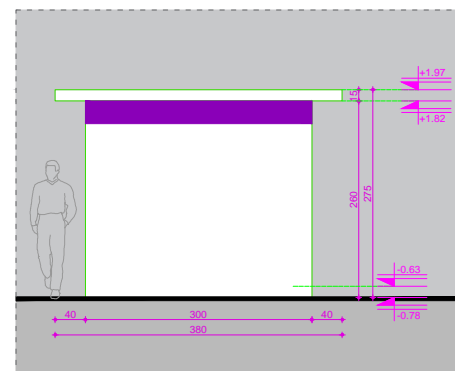


# KABINA E ROJES

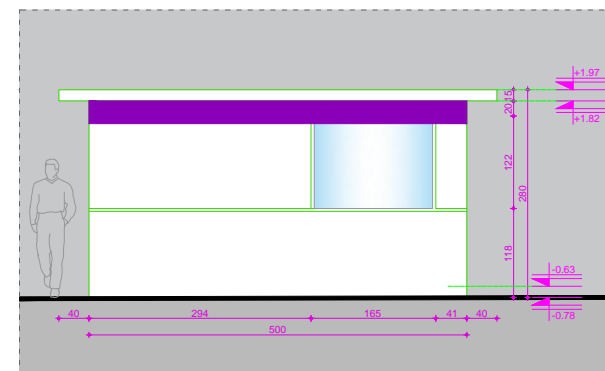
Imazh reference



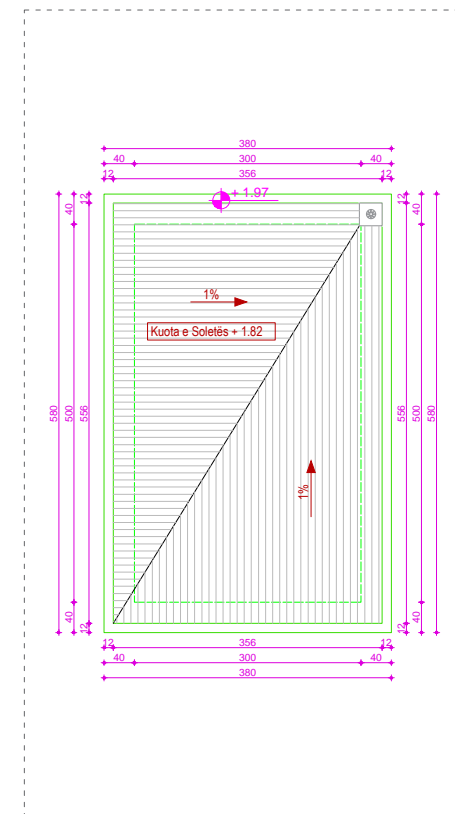
Kabina e Rojes\_Pamje 3



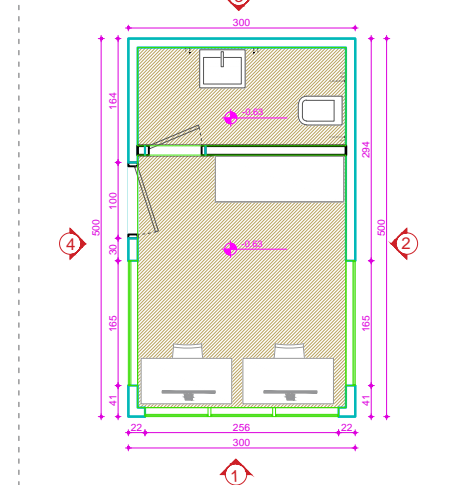
Kabina e Rojes\_Pamje 2



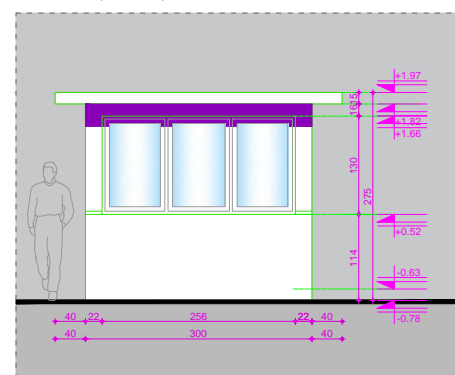
Kabina e Rojes\_Plan i Tarracës



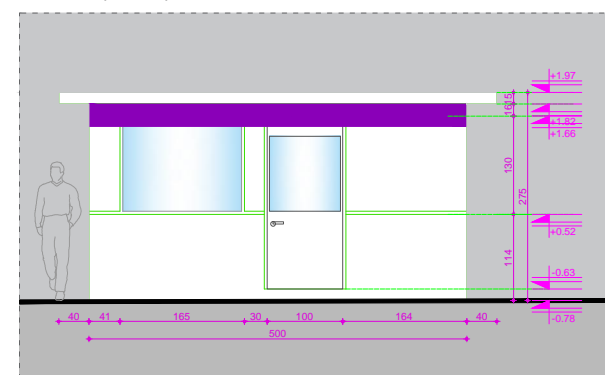
Kabina e Rojes\_Plan



Kabina e Rojes\_Pamje 1



Kabina e Rojes\_Pamje 4



**SHËNIME :**  
 Projekti është punuar mbi planimetri të vëna në dispozicion të projektuesit nga investitori .  
 Përpara çdo punimi të verifikohen përmasat në vend.  
 Për detaje të strukturës referohuni në projektin konstruktiv.

Stafi teknik ose supervizori i punimeve, të konsultohet me arkitektin për vendosjen e të gjitha rifiniturave, si edhe:

- Zgjedhja e pllakave, llojit dhe ngjyrave të dyshemesë si dhe nyjeve sanitare
- Zgjedhja e tipit dhe ngjyrave të dyerve brenda dhe jashtë objektit
- Përcaktimi i tipit dhe ngjyrave të duraluminit
- Përcaktimi i tipit dhe ngjyrave të parapetit të shkallëve
- Përcaktimi i ngjyrës së mureve dhe materialeve brenda dhe jashtë objektit
- Për çdo paturë me të vogël se 8 cm, dera apo dritarja të mbështetet në elementet konstruktive si: mur tulle / betoni, kollona.
- Kompozimi, zgjedhja e bordurave dhe gjelbërimet në përgjithësi
- Përcaktimi i tipit të ndriçesve të jashtëm
- Përcaktimi i shtresave të jashtme ( materiale, ngjyra, design)

Për çdo paqartësi ose mospëruptje dimensionimi apo pozicionimi të materialeve, të vihet në dijeni arkitekti përpara kryerjes së punimeve dhe të vendoset në bashkëpunim me arkitektin.

# O B J E K T I

KABINA ELEKTRIKE  
 DHE  
 KABINA E ROJES



PROJEKTUES :

"DREJTORIA E PROJEKTEVE  
 DHE INFRASTRUKTURES PUBLIKE

## GRUPI PROJEKTUES

Ing.Hidroteknik. Lorenc Facja  
 Ing.Hidroteknik. Bledar Metalla  
 Ing.Elektrik . Mariglen Jahollari  
 Ing.Gjeodet. Mirela Zhupa  
 Ing.Ndertimi . Jetmir Kurti

FIRMA/VULA

SHENIME

## TE DHENA TEKNIKE

FAZA E PROJEKTIT	PROJEKT ZBATIM
TIPI I FLETES	A3
EMERTIMI I FLETES	KABINA ELEKTRIKE DHE KABINA E ROJES

Nr. i fletes **A-17**

SHKALLA **1:100**