

PROJEKTI I KONSTRUKSIONIT

REHABILITIMI I SISTEMIT UJITES ME BURIME UJEMBLEDHESIN PROKUC

BASHKIA POLICAN, QARKU BERAT

SHENIME

LEGJENDE:

REHABILITIMI I SISTEMIT
UJITES ME BURIME
UJEMBLEDHESIN PROKUC,
BASHKIA POLICAN

Miratoj
Kryetari i Bashkise
Pajtimë Shefqetaj



Adresa :

Fshat Mbrakull, Njesia Administrative Vertop,
Bashkia Polican, Qarku Berat

POROSITESI:

BASHKIA POLICAN

EMERTIMI I PROJEKTI:

REHABILITIMI I SISTEMIT UJITES ME
BURIME UJEMBLEDHESIN PROKUC,
BASHKIA POLICAN, QARKU BERAT



FAZA E PROJEKTI:

PROJEKT ZBATIMI

EMERTIMI I FLETES:

KAPAKU

EMER MBIEMER Licensa

POROSITESI: BASHKIA POLICAN

PROJEKTI: M.A.K STUDIO N.6335/9

MIRATOI: BASHKIA POLICAN

SHKALLA 1:300 01/2025

PZ PLANIMETRIA P-00



LLOGARITJA E VOLUMITTE UJEMBLEDHESITTE PURES					
Nr	Kuola (mnd)	Superfaqja e Pelliqit m ²	Lartesia Pjesore m	Volumi Pjesor m ³	Volumi Progrosiv m ³
1	256.50	945.5	0.50	472.75	472.8
2	257.00	1189.7	0.50	594.85	1,067.6
3	257.50	1374.5	0.50	687.25	1,754.9
4	258.00	1601.2	0.50	800.60	2,555.5
			2.00	2,555.45	

Shenime Teknike:

1 - Betonet

Betonit i Kolonave dhe Mureve - Klasi C25/30 ($f_{ck,calc} = 30$ MPa)
 Betonit i Bazamenteve - Klasi C25/30 ($f_{ck,calc} = 30$ MPa)
 Betonit i Trarëve dhe Sotëve të ndërkatit - Klasi C25/30
 Raporti Uj/Cimento=0.51
 Konsistenca = S4/15-20cm; Ekspozicioni XC4/XR4
 Diametri Maksimal i Inertit të Trashë 25mm
 Beton C 25/30 ($f_{ck,calc} = 30$ MPa) ekuivalent M-300

2- Armatura e Çelikut

Çelik i Klasit S500 me kufi rrjedhshmërie $\sigma_s = 500$ MPa
 $f_{yk} = 500000$ KN/m²; $f_{yk} = 600000$ KN/m²
 Duktiliteti $\lambda_s = (f_{yk}/f_{yk}) = 1.15 \approx 1.35$
 $\epsilon_{yk} = 0.25\%$; $\epsilon_{yk} = \min 10\%$
 Zgjatimi në forçe maksimale $\epsilon_{yk} = 7.5\%$
 Perkusimëria, të kalojë testin Perkuje/Riperkuje
 Çeliku per elementet composite S335

3- Te Pergjithshme

Xhurutimi i Shufrave të Çeliku të bëhet minimalisht 400
 Mbyllja e Stafave të bëhet me kthim minimalisht 100
 Shtresa mbrojtëse e armaturës në bazamentet 5cm
 Shtresa mbrojtëse e armaturës në kolona dhe mure b/a 4cm
 Shtresa mbrojtëse e armaturës në sola 2.5cm
 Kolonat dhe Trarët emërtohen sipas kryqezimit të akseve

SHENIME

LEGUENDE:

REHABILITIMI I SISTEMIT UJTES ME BURIME UJEMBLEDHESIN PROKUC, BASHKIA POLICAN

- Muret/bazimet i prites se ujembledhesit
- Kanali i Ujtes nga Rezervuar i Pures
- Kanali i Ujtes Mbrojtësor nr.2 + Varrëza
- Niveli i Ujtes me tubi corrugato

Adresa :

Fshati Mbrakull, Njesia Administrative Vertop, Bashkia Polican, Qarku Berat

POROSITËS:

BASHKIA POLICAN

EMERTIMI I PROJEKTI: REHABILITIMI I SISTEMIT UJTES ME BURIME UJEMBLEDHESIN PROKUC, BASHKIA POLICAN, QARKU BERAT



FAZA E PROJEKTI:

PROJEKT ZBATIMI

PLANVENDOSJA SISTEMIT UJTES ME BURIME UJEMBLEDHESI PROKUC

EMER MBIEMER Licensea

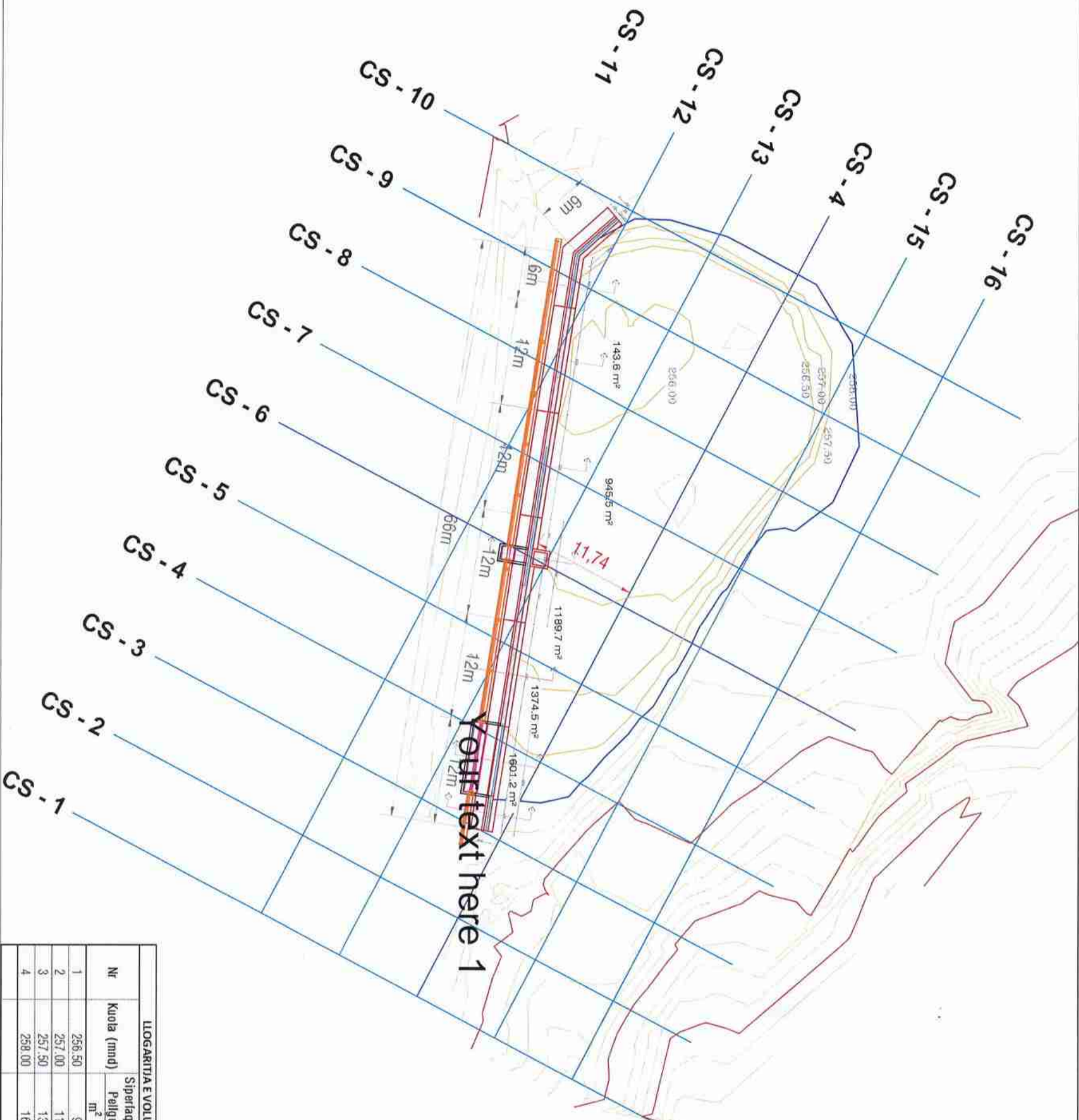
POROSITËS: BASHKIA POLICAN

PROJEKTI: M.A.K. STUDIO

MIRATORT: BASHKIA POLICAN

SHKALLA 1-1000 01/2025

PZ PLANIMETRIA P-01



LLOGARITJA E VOLUMIT TE UJEMBLEDHESIT TE PURES

Nr	Kuola (mm)	Siperfaqja e Pellogut m ²	Lartësia Pjesore m	Volumi Pjesor m ³	Volumi Progrosiv m ³
1	256.50	945.5	0.50	472.75	472.8
2	257.00	1189.7	0.50	594.85	1,067.6
3	257.50	1374.5	0.50	687.25	1,754.9
4	258.00	1601.2	0.50	800.60	2,555.5

Shenime Teknike:

1 - Betonet

Beton i Kolonave dhe Mureve - Klasit C25/30 ($f_{ck,calc} = 30$ MPa)
 Beton i Bazamenteve - Klasit C25/30 ($f_{ck,calc} = 30$ MPa)
 Beton i Trarëve dhe Sotëve të rëndëkaltit - Klasit C25/30
 Raporti Uj/Cimento=0.51
 Konsistencë = S4/15-20cm; Ekspozicioni XC4/XF4
 Diametri Maksimal i Inertit të Trashë 25mm
 Beton C 25/30 ($f_{d,calc} = 30$ MPa) ekuivalent M-300

2- Armatura e Çelikut





Çelik i Klasit S500 me kufi rrjedhshmërie $\sigma_s = 500$ MPa
 $f_{yk} = 500000$ KN/m²; $f_{tk} = 600000$ KN/m²
 Duktiliteti $\lambda_s = (f_y/f_{yk}) = 1.15 \approx 1.35$
 $\epsilon_{yk} = 0.25\%$; $\epsilon_{tk} = \min 10\%$
 Zgjatimi në forcë maksimale $\epsilon_{uk} = 7.5\%$
 Perkuishmeria, të kalojë testin Perkuishmeri/Riperkuishmeri
 Çeliku per elementet composite S355

3- Te Pergjithshme

Xhurutimi i Shufrave të Çelikut të behet minimalisht 400 Mbujlla e Stafave të behet me kthim minimalisht 100
 Shtresa mbrojtëse e armaturës në bazamentet 5cm
 Shtresa mbrojtëse e armaturës në kolona dhe mure b/a 4cm
 Shtresa mbrojtëse e armaturës në soleta 2.5cm
Kolonat dhe Trarët emerohen sipas kryqezimit të aksëve

SHENIME

LEGJENDE:
 REHABILITIMI I SISTEMIT UJTES ME BURIME UJEMBLEDHESIN PROKUC, BASHKIA POLICAN

-  Mur b/arme i pries se ujembledhësit
-  Kanali Ujtes Mbrojtur Stacioni nr.2 + Varrezat
-  Kanali i rr Ujtes nga Rezervuar i Pries
-  Njësiri me tuba composite

Adresa :
 Fshati Mbrakull, Njësia Administrative Vertop,
 Bashkia Polican, Qarku Berat

POROSITËSI:

BASHKIA POLICAN

EMERTIMI I PROJEKTI
 REHABILITIMI I SISTEMIT UJTES ME BURIME UJEMBLEDHESIN PROKUC BASHKIA POLICAN, QARKU BERAT

FAZA E PROJEKTI:

PROJEKT ZBATIMI

EMERTIMI I FIETES:

PLANVENDOSJA SISTEMIT UJTES ME BURIME UJEMBLEDHESI PROKUC.
 Volumi 2555 m³

POROSITËSI:	EMER	MBIEMER	Licença
BASHKIA POLICAN			
PROJEKTI:	MAK STUDIO		N.6535/9

MIRATOI:

BASHKIA POLICAN

SHKALLA

1:500 01/2025

PZ

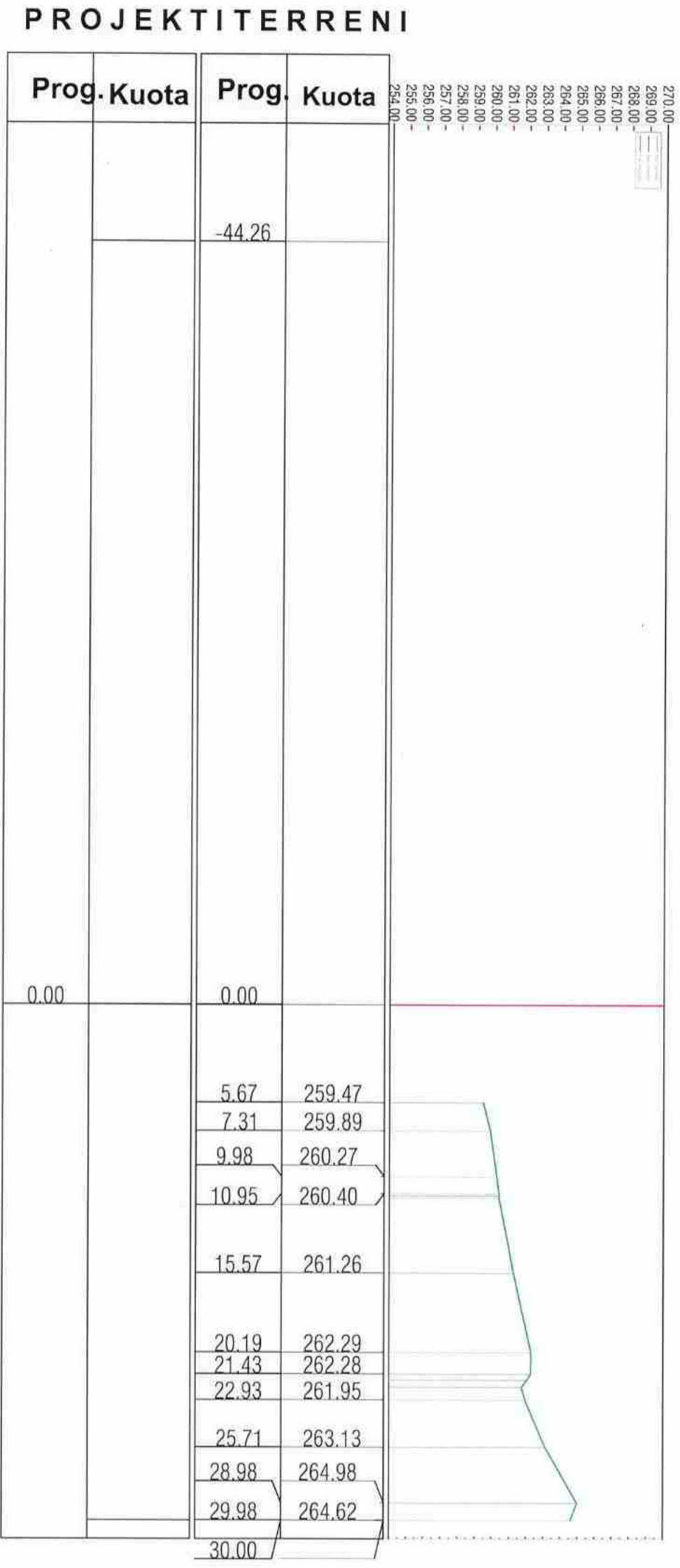
PLANIMETRIA P-02

FAZA

PROJEKTI F.ETA

MAK STUDIO
 PROJEKTIM, KONSULTIM, MËKËMBIM
 M.A.K. STUDIO
 LICENCA UJES/9
 SH.P.K.
 TIRANE - ALBANI

Aksi basenit gjatesor
Km.0+000.00 (CS-1)



1 - Betonet

Beton i Kolonave dhe Mureve - Klasit C25/30 ($f_{ck,bet} = 30$ MPa)
 Beton i Bazamenteve - Klasit C25/30 ($f_{ck,bet} = 30$ MPa)
 Beton i Trarëve dhe Soletave të ndërkatit - Klasit C25/30
 Raporti Uj/Cimento=0.51
 Konsistenca = S4/15-20cm; Ekspozicioni XC4/XF4
 Diametri Maksimal i Inertit të Trashë 25mm
 Beton C 25/30 ($f_{ck,bet} = 30$ MPa) ekuivalent M-300

2- Armatura e Çelikut

Çelik i Klasit S500 me kufi rregjishmerie $\sigma_r = 500$ MPa
 $f_{yk} = 500000$ KN/m²; $f_{tk} = 600000$ KN/m²
 Dukiliteti $\lambda_s = (f_y/f_{yk}) = 1.15 \approx 1.35$
 $E_{yk} = 0.25\%$; $E_{tk} = \text{min } 10\%$
 Zgjatimi në forca maksimale $\epsilon_{yk} = 7.5\%$
 Perkusimeria, të kalojë testin Perkuje/Riperkuje
 Çeliku për elementet composite S355

3- Te Pergjithshme

Xhumbimi i Shufrave të Çeliku të bëhet minimalisht 400
 Mbyllja e Stafave të bëhet me kthim minimalisht 100
 Shtresa mbrojtëse e armaturës në bazamentet 5cm
 Shtresa mbrojtëse e armaturës në kolona dhe mure b/a 4cm
 Zgjatimi në forca maksimale $\epsilon_{yk} = 7.5\%$
 Kolonat dhe Trarët emëtohen sipas kryqezimit të aksëve

SHENIME

LEGJENDE:
 PLANIMETRIA E PERGJITHSHME
 REHABILITIMI I SISTEMIT UJTES ME
 BURIME UJEMBLEDHESIN PROKUC
 BASHKIA POLICAN

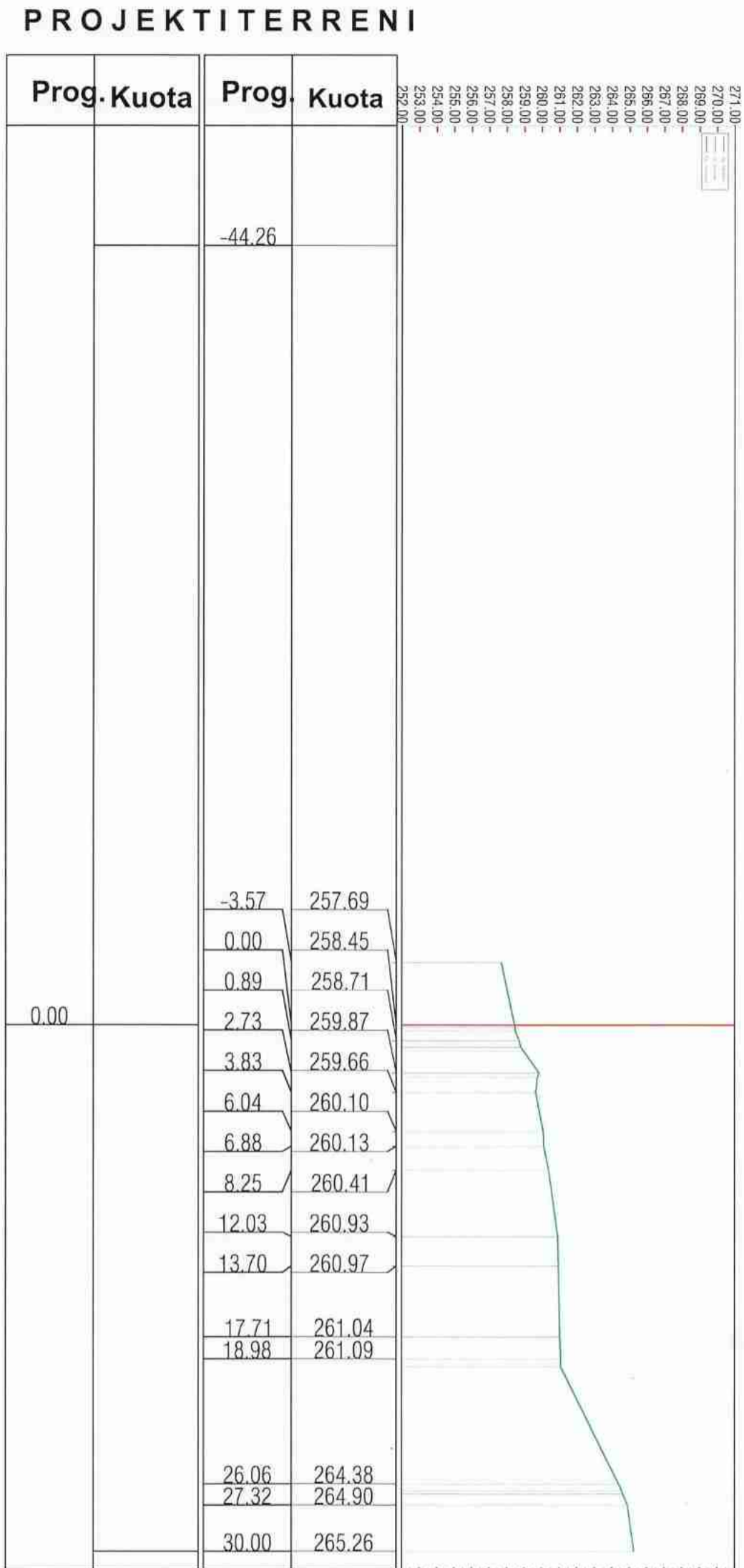
Adresa :
 Fshat Mbrakull, Njesia Administrative Vertop,
 Bashkia Polican, Qarku Berat

POROSITËSI
BASHKIA POLICAN
 EMERTIMI I PROJEKTI:
 REHABILITIMI I SISTEMIT UJTES ME
 BURIME UJEMBLEDHESIN PROKUC
 BASHKIA POLICAN, QARKU BERAT

FAZA E PROJEKTI:
PROJEKT ZBATIMI
 EMERTIMI I FLETES:
 SEKSIONI GJATESOR I UJEMBLEDHESIT
 PRERRJA CS-1

POROSITËSI:	BASHKIA POLICAN	EMER	MRIEMER	Licensa
PROJEKTI:	M.A.K STUDIO	M.A.K STUDIO	M.6535/9	
MIRATODI:	BASHKIA POLICAN			
SHKALLA	1 : 300	01/2025		
PZ	PLANIMETRIA	P-03		

Aksi basenit gjatesor
Km.0+010.00 (CS-2)



Shenime Teknike:

1 - Betonet

Betoni i Kolonave dhe Mureve - Klasë C25/30 ($f_{ck,bet} = 30$ MPa)
 Betoni i Bazamentave - Klasë C25/30 ($f_{ck,bet} = 30$ MPa)
 Betoni i Trarëve dhe Sotelave të ndërkallit - Klasë C25/30
 Raporti Uj/Cimento=0.51
 Konsistenca = S4/S15-20cm; Ekspozicioni XC4/XF4
 Diametri Makemal i Injertit të Trashë 25mm
 Betoni C 25/30 ($f_{ck,bet} = 30$ MPa) ekuivalent M-300

2- Armatura e Çelikut

Çelik i Klasit S500 me kufi rrjedhshmërie $\sigma_s = 500$ MPa
 $f_{yk} = 500000$ KN/m²; $f_{tk} = 60000$ KN/m²
 Duktiliteti $\lambda_s = (f_y/f_{yk}) = 1.15 \approx 1.35$
 $\epsilon_{yk} = 0.25\%$; $\epsilon_{tk} = \min 10\%$
 Zgjatimi në forçe maksimale $\epsilon_{tk} = 7.5\%$
 Perkuishmeria, të kalojë testin Perkuishmeria/Riperkuishme
 Çeliku per elementet composite S335

3- Te Pergjithshme

Xhumbimi i Shufrave të Çelikut të behet minimalisht 400
 Mbyllja e Stafave të behet me kthim minimalisht 100
 Shtresa mbrojtëse e armaturës në bazamentet 5cm
 Shtresa mbrojtëse e armaturës në kolona dhe mure b/a 4cm
 Shtresa mbrojtëse e armaturës në soleta 2.5cm
Kolonat dhe Trarët emertohen sipas kryqëzimit të akseve

SHENIME

LEGJENDE:

PLANIMETRIA E
 PERGJITHSHME
 REHABILITIMI I SISTEMIT
 UJTES ME BURIME
 UJEMBLEDHESIN PROKUC
 BASHKIA POLICAN

Adresa :

Fshati Mbrakull, Njesia Administrative Vertop,
 Bashkia Polican, Qarku Berat

BASHKIA POLICAN

REHABILITIMI I SISTEMIT UJTES ME
 BURIME UJEMBLEDHESIN PROKUC
 BASHKIA POLICAN, QARKU BERAT



FAZA E PROJEKTI:
PROJEKT ZBATIMI

EMERTIMI I FLETES:

SEKSIONI GJATESOR I UJEMBLEDHESIT
PRERJA CS-2

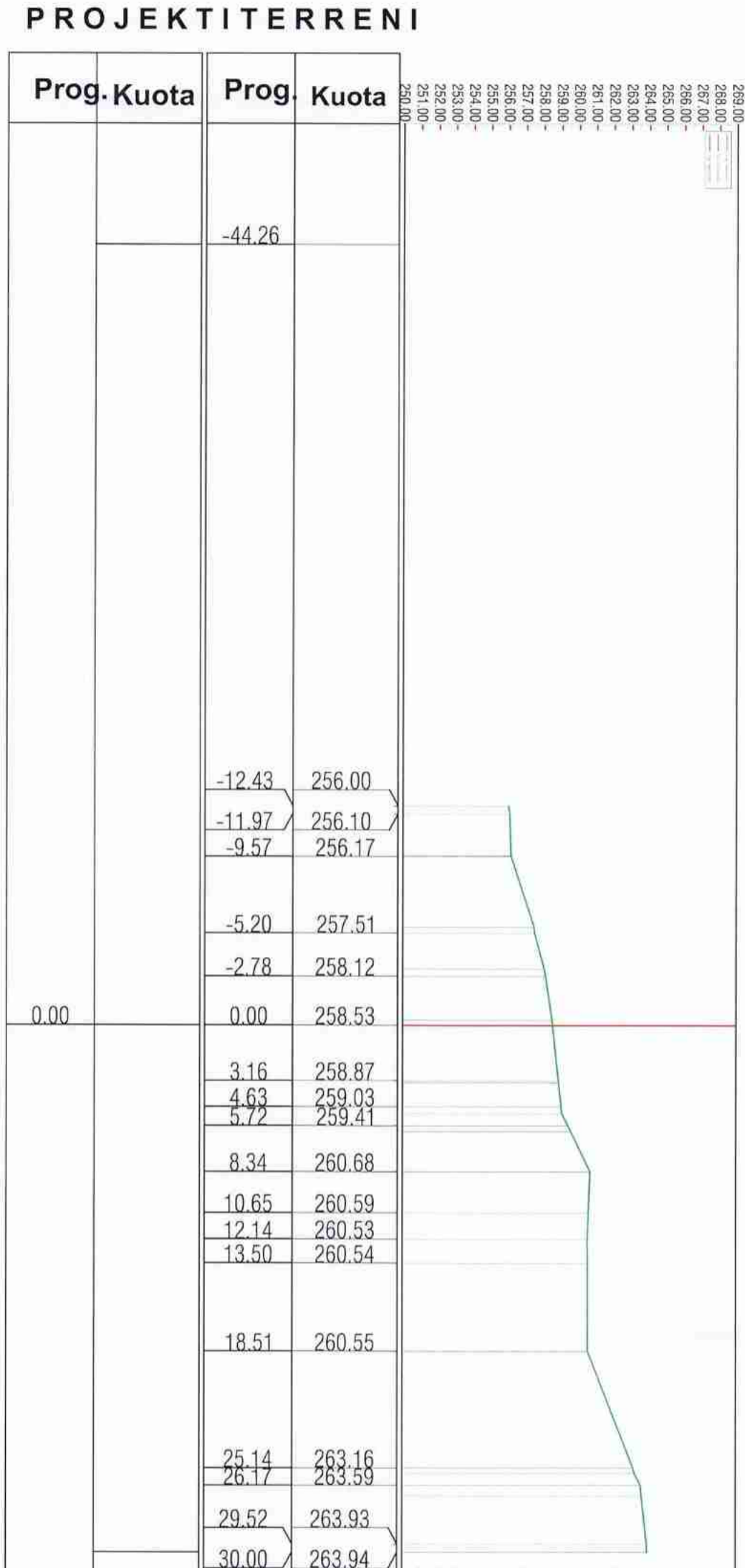
POROSITESI:	EMER	MRIEMER	Licensa
BASHKIA POLICAN	M.A.K. STUDIO	M.A.K. STUDIO	M.5335/9

MIRATOI:	BASHKIA POLICAN

SHKALLA	1 : 300	01/2025

PZ	PLANIMETRIA	P-04

Aksi basenit gjatesor
Km.0+020.00 (CS-3)



Shenime Teknike:

1 - Betonet

Beton i Kolonave dhe Mureve - Kласi C25/30 ($f_{ck,calc} = 30$ MPa)
 Beton i Bazamentave - Kласi C25/30 ($f_{ck,calc} = 30$ MPa)
 Beton i Trarëve dhe Sotelave të ndërkati - Kласi C25/30
 Raporti Uj/Cimento=0.51
 Konsistenca = S4/15-20cm; Ekspozicioni XC4/XF4
 Diametri Maksimal i Inertit të Trashë 25mm
 Beton C 25/30 ($f_{ck,calc} = 30$ MPa) ekuivalent M-300

2- Armatura e Çelikut

Çelik i Klasit S500 me kufi rrjedhshmërie $\sigma_s = 500$ MPa
 $f_{yk} = 500000$ KN/m², $f_{tk} = 600000$ KN/m²
 Duktiliteti $\lambda_s = (f_k/f_{yk}) = 1.15 \approx 1.35$
 $\epsilon_{yk} = 0.25\%$; $\epsilon_{tk} = \min 10\%$
 Zgjatimi në forçe maksimale $\epsilon_{tk} = 7.5\%$
 Perkusimëria, të kalojë testin Perkujtje/Riperkujtje
 Çeliku per elementet composite S335

3- Te Pergjithshme

Xhurutimi i Shufrave të Çeliku të behet minimalisht 400
 Mbyllja e Stafave të behet me kthim minimalisht 100
 Shtresa mbrojtëse e armatures në bazamentet 5cm
 Shtresa mbrojtëse e armatures në kolona dhe mure b/a 4cm
 Shtresa mbrojtëse e armatures në sola 2.5cm
 Kolonat dhe Trarët emërtohen sipas kryqëzimit të aksëve

SHENIME

LEGJENDE:

PLANIMETRIA E PERGJITHSHME
 REHABILITIMI I SISTEMIT UJITES
 ME BURIME UJEMBLEDHESIN
 PROKUC BASHKIA POLICAN

Adresa :

Fshati Mbrakull, Njesia Administrative Vertop,
 Bashkia Polican, Qarku Berat

POROSITESI:

BASHKIA POLICAN

EMERTIMI I PROJEKTI
 REHABILITIMI I SISTEMIT UJITES ME
 BURIME UJEMBLEDHESIN PROKUC
 BASHKIA POLICAN, QARKU BERAT



FAZA E PROJEKTI:

PROJEKT ZBATIMI

EMERTIMI I FLETES:

SEKSIONI GJATESOR I UJEMBLEDHESIT
 PRERUA CS-3

POROSITESI:

EMER MBIEMER Licensa

PROJEKTI: M.A.K. STUDIO N.16535/9

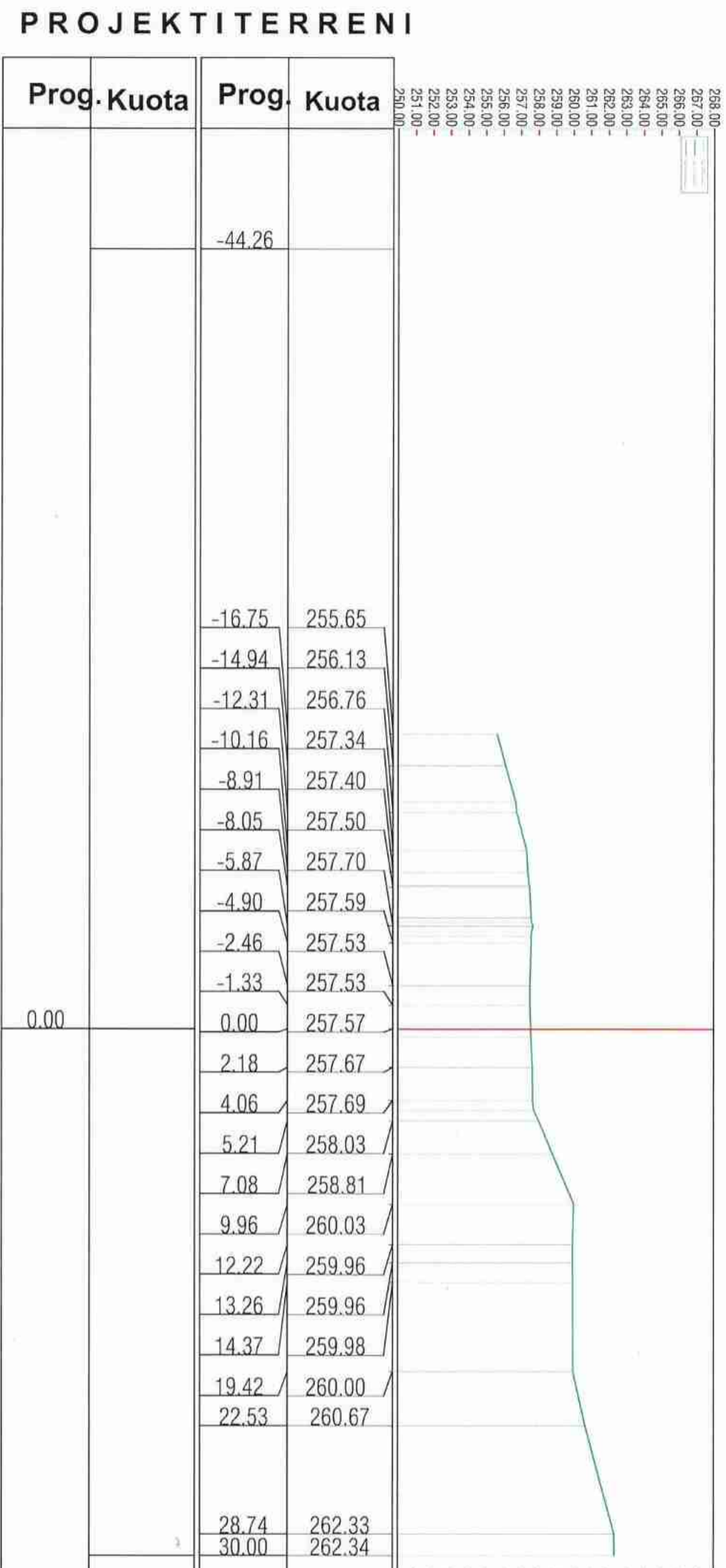
MIRATORTI: BASHKIA POLICAN

SHKALLA 1 : 300 01/2025

PZ PLANIMETRIA **P-05**

FAZA PROJEKTI FLETA

Aksi basenit gjatesor
Km.0+030.00 (CS-4)



Shenime Teknike:

1 - Betonet

Betonit i Kolonave dhe Mureve - Klasit C25/30 ($f_{ck,calc} = 30$ MPa)
 Betonit i Bazamenteve - Klasit C25/30 ($f_{ck,calc} = 30$ MPa)
 Betonit i Trareve dhe Soletrave te nderkaktit - Klasit C25/30
 Raporti Uj/Cimento=0.51
 Konsistenca = S4/15-20cm; Ekspozicioni XC4/XF4
 Diametri Maksimal i Inertit te Trashes 25mm
 Beton C 25/30 ($f_{ck,calc} = 30$ MPa) ekuivalent M-300

2- Armatura e Celikut

Celik i Klasit S500 me kufi rrjedhshmerie $\sigma_s = 500$ MPa
 $f_{yk} = 500000$ KN/m²; $f_{tk} = 600000$ KN/m²
 Duktiliteti $\gamma_s = (f_y/f_{yk}) = 1.15 \approx 1.35$
 $\epsilon_{sy} = 0.25\%$; $\epsilon_{su} = \min 10\%$
 Zgjatimi ne force maksimale $\epsilon_{uk} = 7.5\%$
 Perkusimeria, te kaloje testin Perkuje/Riperkuje
 Celiku per elementet composite S335

3- Te Pergjithshme

Xhumbtimi i Shufrave te Celiku te behet minimalisht 400
 Mbyllja e Stafave te behet me kthim minimalisht 100
 Shtresa mbrojtese e armatures ne bazamentet 5cm
 Shtresa mbrojtese e armatures ne kolona dhe mure b/a 4cm
 Shtresa mbrojtese e armatures ne soleta 2.5cm
 Kolonat dhe Traret emerohen sipas kryqezimit te akseve

LEGJENDE:
 PLANIMETRIA E PERGJITHSHME
 REHABILITIMI I SISTEMIT UJITES
 ME BURIME UJEMBLEDHESIN
 PROKUC BASHKIA POLICAN

Adresa :
 Fshati Mbrakull, Njesia Administrative Vertop,
 Bashkia Polican, Qarku Berat

POROSITESI:

BASHKIA POLICAN

EMERTIMI I PROJEKTTI:
 REHABILITIMI I SISTEMIT UJITES ME
 BURIME UJEMBLEDHESIN PROKUC
 BASHKIA POLICAN/QARKU BERAT



FAZA E PROJEKTTI:
 PROJEKT ZBATIMI

EMERTIMI I FLETES:

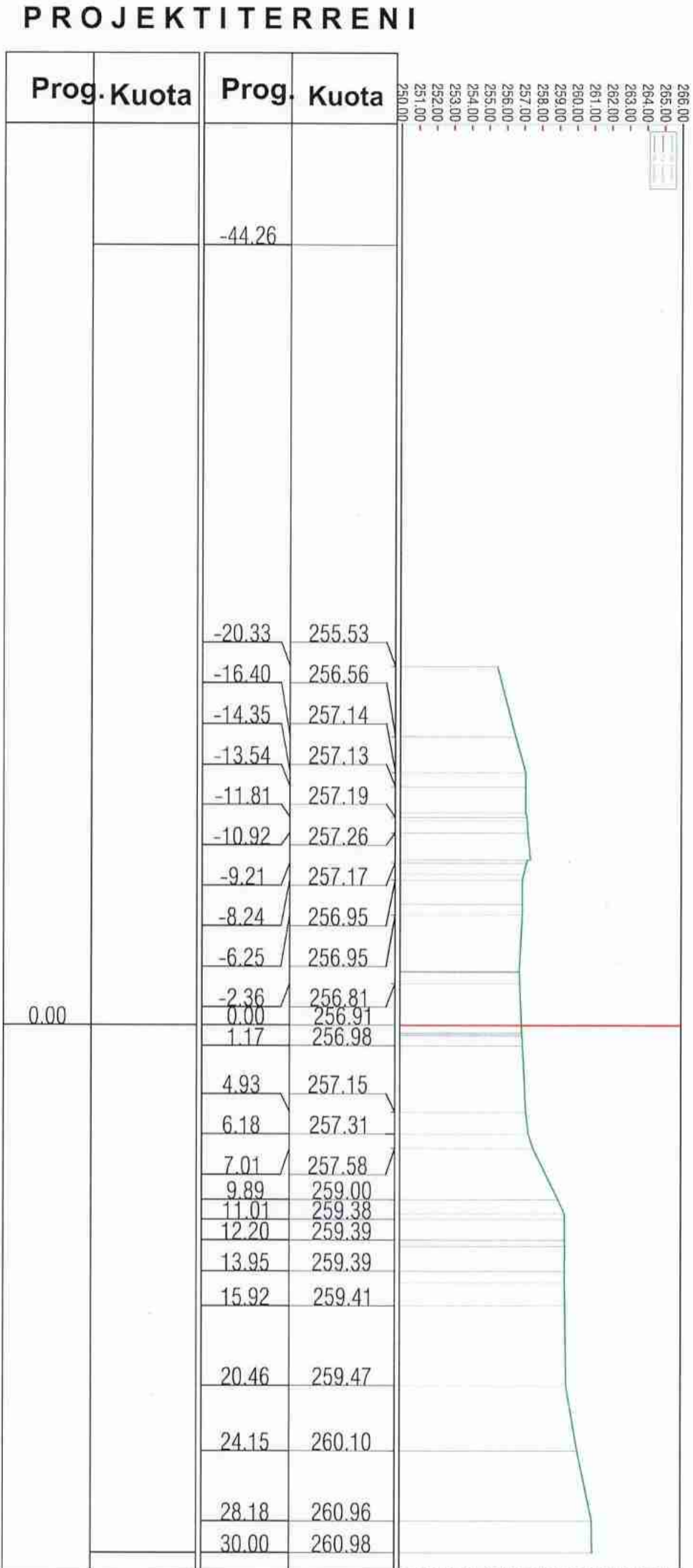
SEKSIONI GJATESOR I UJEMBLEDHESIT
 PRRERJA CS-4

POROSITESI:	EMER	MBIEMER	Licensa
PROJEKTI:	BASHKIA POLICAN		
MIRATOI:	M.A.K. STUDIO		N.6535/9
	BASHKIA POLICAN		

SHKALLA	1 : 300	01/2025
---------	---------	---------

PZ	PLANIMETRIA	P-06
----	-------------	------

Aksi basenit gjatesor
Km.0+040.00 (CS-5)



Shenime Teknike:

1 - Betonet

Beton i Kolonave dhe Mureve - Klasë C25/30 ($f_{ck,calc} = 30$ MPa)
 Beton i Bazamenteve - Klasë C25/30 ($f_{ck,calc} = 30$ MPa)
 Beton i Trarëve dhe Sotelave të ndërkatit - Klasë C25/30
 Raporti Uj/Cimento=0.51
 Konsistenca = S4/1.5-20cm; Ekspozicioni XC4/XF4
 Diametri Maksimal i Inertit të Trashë 25mm
 Beton C 25/30 ($f_{ck,calc} = 30$ MPa) ekuivalent M-300

2- Armatura e Çelikut

Çelik i Klasit S500 me kufi rregjueshmërie $\sigma_r = 500$ MPa
 $f_{yk} = 500000$ KN/m²; $f_{tk} = 600000$ KN/m²
 Duktibiliteti $\lambda_s = (f_{tk}/f_{yk}) \cdot \lambda_k = 1.15 \approx 1.35$
 $\epsilon_{yk} = 0.25\%$; $\epsilon_{tk} = \min 10\%$
 Zgjatimi në forca maksimale $\epsilon_{tk} = 7.5\%$
 Perkusimëria, të kalojë testin Perkuje/Riperkuje
 Çeliku për elementet composite S355

3- Te Pergjithshme

Xhumbtimi i Shufrave të Çeliku të behet minimalisht 400
 Mbivija e Stafave të behet me kthim minimalisht 100
 Shtresa mbrojtëse e armaturës në bazamentet 5cm
 Shtresa mbrojtëse e armaturës në kolona dhe mure b/a 4cm
 Shtresa mbrojtëse e armaturës në soleta 2.5cm
 Kolonat dhe Trarët emëtohen sipas kryqezimit të aksëve

SHENIME

LEGJENDE:

PLANIMETRIA E PERGJITHSHME
 REHABILITIMI I SISTEMIT UJTES
 ME BURIME UJEMBLEDHESIN
 PROKUC BASHKIA POLICAN

Adresa :

Fshati Mbrakull, Njësia Administrative Vertop,
 Bashkia Polican, Qarku Berat

POROSITESI:

BASHKIA POLICAN

EMERTIMI I PROJEKTTI:
 REHABILITIMI I SISTEMIT UJTES ME
 BURIME UJEMBLEDHESIN PROKUC
 BASHKIA POLICAN QARKU BERAT

FAZA E PROJEKTTI:

PROJEKT ZBATIMI

EMERTIMI I FLETES:

SEKSIONI GJATESOR I UJEMBLEDHESIT
 PRERËJA CS-5

POROSITESI:

EMER MBIEMER Licensa
 BASHKIA POLICAN

PROJEKTI:

M.A.K STUDIO N.6535/9

MIRATORI:

BASHKIA POLICAN

SHKALLA

1 : 300 01/2025

PZ

PLANIMETRIA P-07

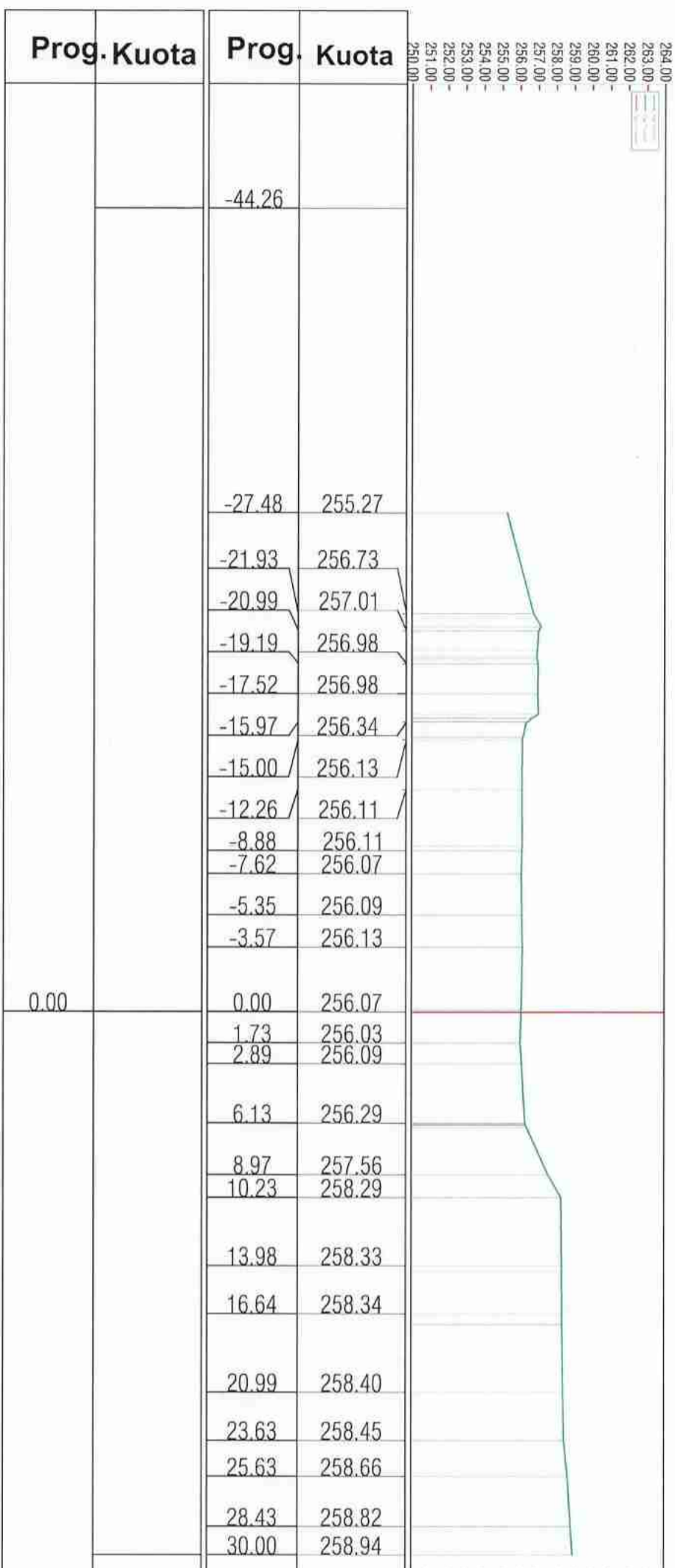
FAZA

PROJEKTI FLETA

M.A.K STUDIO
 PROJEKTIM, KONSULTIM, SHËRBYETORË PUNIMESH
 Licencë N°6535/9
 TIRANË - ALBANI

Aksi basenit gjatesor
Km.0+060.00 (CS-7)

PROJEKTITERRENI



Shenime Teknike:

1 - Betonet

Betoni i Kolonave dhe Mureve - Klasit C25/30 ($f_{ck,calc} = 30$ MPa)
 Betoni i Bazamenteve - Klasit C25/30 ($f_{ck,calc} = 30$ MPa)
 Betoni i Trarëve dhe Sotëve të ndërkaktit - Klasit C25/30
 Raporti Uj/Cimento=0.51
 Konsistencë = S4/1.5-20cm; Ekspozicioni XC4/XF4
 Diametri Maksimal i Inertit të Trashë 25mm
 Betoni C 25/30 ($f_{ck,calc} = 30$ MPa) ekuivalent M-300

2- Armatura e Celikut

Celiku i Klasit S500 me kufi rritëdhshmerie $\sigma_s = 500$ MPa
 $f_{yk} = 500000$ KN/m²; $f_{tk} = 60000$ KN/m²
 Duktiliteti $\gamma_s = (f_y/f_{yk})_s = 1.15 \approx 1.35$
 $E_{yk} = 0.25\%$; $\epsilon_{su} = \min 10\%$
 Zgjatimi në forçe maksimale $\epsilon_{ak} = 7.5\%$
 Perkusivmeria, të kalojë testin Perkuji/Riperkuji
 Celiku për elementet composite S355

3- Te Pergjithshme

Xhumbimi i Shufrave të Celiku të bëhet minimalisht 400
 Mbyllja e Starëve të bëhet me kthim minimalisht 100
 Shtresa mbrojtëse e armatues ne bazamentet 5cm
 Shtresa mbrojtëse e armatues ne kolona dhe mure b/a 4cm
 Shtresa mbrojtëse e armatues ne soleta 2.5cm
 Kolonat dhe Trarët emerohen sipas kryqezimit të akseve

LEGJENDE:
 PLANIMETRIA E PERGJITHSHME
 REHABILITIMI I SISTEMIT UJITES ME
 BURIME UJEMBLEDHESIN PROKUC
 BASHKIA POLICAN

Adresa :
 Fshat Mbrakull, Njesia Administrative Vertop,
 Bashkia Polican, Qarku Berat

POROSITESI:

BASHKIA POLICAN

EMERTIMI I PROJEKTI:
 REHABILITIMI I SISTEMIT UJITES ME
 BURIME UJEMBLEDHESIN PROKUC,
 BASHKIA POLICAN, QARKU BERAT



FAZA E PROJEKTI:

PROJEKT ZBATIMI

EMERTIMI I FLETES:

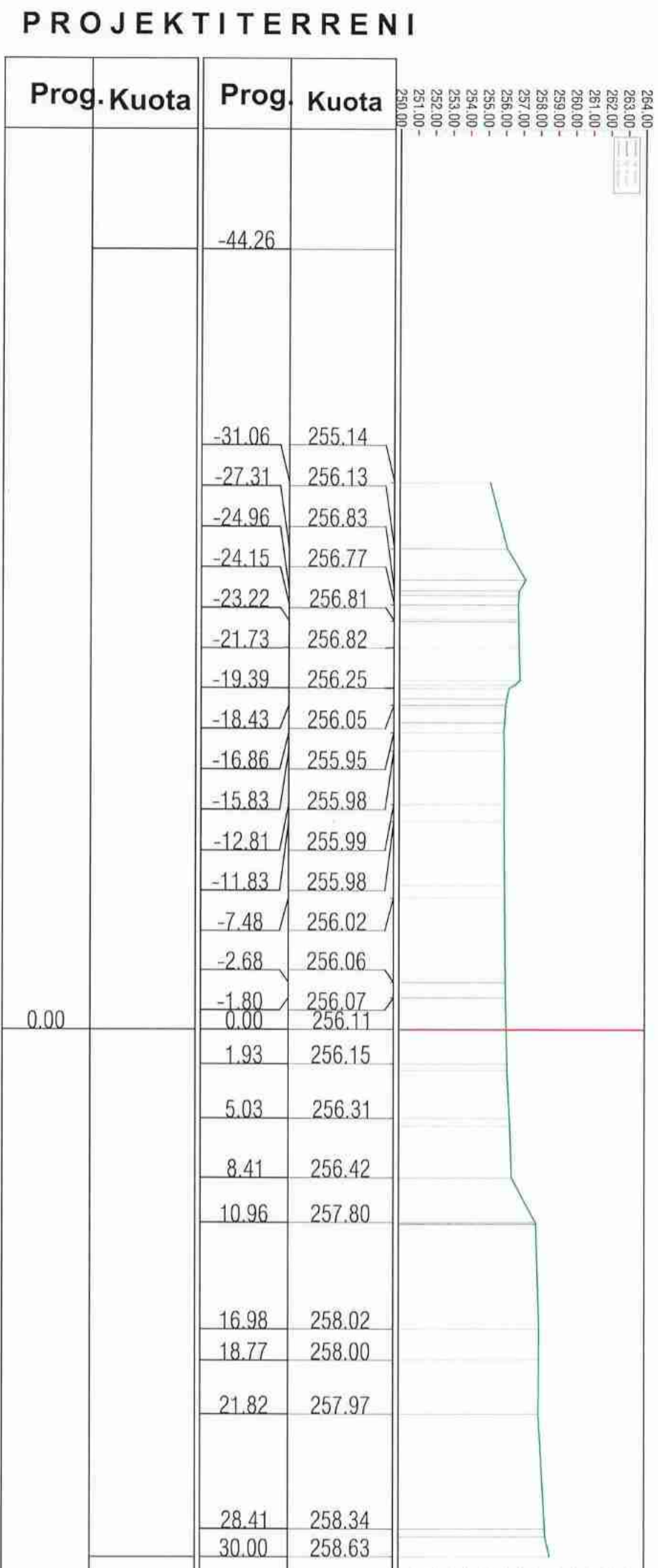
SEKSIONI GJATESOR I UJEMBLEDHESIT
 PRERJA CS-7

POROSITESI:	EMER	MBIEMER	Licensa
BASHKIA POLICAN			
PROJEKTI:	M.A.K. STUDIO		N.8535/9
MIRATOLI:	BASHKIA POLICAN		

SHKALLA	1 : 300	01/2025
---------	---------	---------

PZ	PLANIMETRIA	P-09
----	-------------	------

Aksi basenit gjatesor
Km.0+070.00 (CS-8)



PROJEKTITERRENI

Shenime Teknike:

1 - Betonet

Betoni I Kolonave dhe Mureve - Klasit C25/30 ($f_{ck,bet} = 30$ MPa)
 Betoni I Bazamenteve - Klasit C25/30 ($f_{ck,bet} = 30$ MPa)
 Betoni I Trarëve dhe Sotelave te ndertkati - Klasit C25/30
 Raporti Uj/Cimento=0.51
 Konstante= 54/15-20cm; Ekspozicioni XC4/XF4
 Diametri Maksimal i Inertit te Trashje 25mm
 Beton C 25/30 ($f_{ck,bet} = 30$ MPa) ekuivalent M-300

2- Armatura e Celikut

Celiku I Klasit S500 me kufi rrjedhshmerie $\sigma_r = 500$ MPa
 $f_{yk} = 500000$ KN/m²; $f_{tk} = 600000$ KN/m²
 Duktiliteti $\gamma_s = (f_{yk}/f_{tk})_k = 1.15 \approx 1.35$
 $\epsilon_{yk} = 0.25\%$; $\epsilon_{tk} = \min 10\%$
 Zgjatimi ne force maksimale $\epsilon_{tk} = 7.5\%$
 Perkusimeria, te kaloje testin Perkulje/Riperkulje
 Celiku per elementet composite S355

3- Te Pergjithshme

Xhurutimi i Shufrave te Celiku te behet minimalisht 400
 Mbyllja e Starave te behet me kthim minimalisht 100
 Shtresa mbrojtese e armatures ne bazamentet 5cm
 Shtresa mbrojtese e armatures ne kolona dhe mure b/a 4cm
 Shtresa mbrojtese e armatures ne solalet 2.5cm
 Kolonat dhe Traret emerohen sipas kryqezimit te akseve

SHENIME

LEGJENDE:

PLANIMETRIA E PERGJITHSHME
 REHABILITIMI I SISTEMIT UJITES ME
 BURIME UJEMBLEDHESIN PROKUC
 BASHKIA POLICAN

Adresa :
 Fshati Mbrakull, Njesia Administrative Vertop,
 Bashkia Polican, Qarku Berat

POROSITESI:

BASHKIA POLICAN

EMERTIMI I PROJEKTI:
 REHABILITIMI I SISTEMIT UJITES ME
 BURIME UJEMBLEDHESIN PROKUC,
 BASHKIA POLICAN, QARKU BERAT



FAZA E PROJEKTI:

PROJEKT ZBATIMI

EMERTIMI I FLETES:

SEKSIONI GJATESOR I UJEMBLEDHESIT
 PRERJA CS-8

POROSITESI:

BASHKIA POLICAN

PROJEKTI:

M.A.K STUDIO

MIRATOI:

BASHKIA POLICAN

SHALLA

1 : 300

SKALA

01/2025

PZ

PLANIMETRIA

P-10

PROJEKTI

FAZA

PLETA

Aksi basenit gjatesor
Km.0+080.00 (CS-9)

PROJEKTITERRENI

Prog. Kuota	Prog. Kuota
	-44.26
	-34.63
	-32.69
	-30.14
	-28.83
	-28.02
	-27.20
	-24.68
	-23.64
	-22.72
	-21.16
	-20.25
	-17.67
	-16.79
	-15.13
	-14.31
	-11.18
	-10.00
	-4.61
	0.00
	3.51
	4.87
0.00	6.40
	7.29
	8.17
	9.29
	10.61
	11.85
	14.97
	16.22
	19.18
	20.32
	25.66
	28.50
	30.00
	258.15

Shenime Teknike:

1 - Betonet

Betonit i Kolonave dhe Mureve - Klasit C25/30 ($f_{ck,calc} = 30$ MPa)
 Betonit i Bazamenteve - Klasit C25/30 ($f_{ck,calc} = 30$ MPa)
 Betonit i Trarëve dhe Sotelave te nderkati - Klasit C25/30
 Raporti Uj/Cimento=0.51
 Konsistenca= S4/15-20cm; Ekspozicioni XC4/XF4
 Diametri Maksimal i Inertit te Trashje 25mm
 Beton C 25/30 ($f_{ck,calc} = 30$ MPa) ekuivalent M-300

2- Armatura e Celikut

Celiku i Klasit S500 me kufi rrjedhshmërie $\sigma_s = 500$ MPa
 $f_{yk} = 500000$ KN/m²; $f_{tk} = 600000$ KN/m²
 Duktiliteti $\nu_s = (f_{tk}/f_{yk}) = 1.15 \approx 1.35$
 $\epsilon_{yk} = 0.25\%$; $\epsilon_{tk} = \text{min } 10\%$
 Zgjatimi ne force maksimale $\epsilon_{tk} = 7.5\%$
 Perkushtimeria, te kalojte testin Perkuje/Riperkuje
 Celiku per elementet composite S355

3- Te Pergjithshme

Xhumbtimi i Shufrave te Celiku te behet minimalisht 400
 Mbyllja e Stafave te behet me kthim minimalisht 100
 Shtresa mbrojtëse e armatures ne bazamentet 5cm
 Shtresa mbrojtëse e armatures ne kolona dhe mure b/a 4cm
 Shtresa mbrojtëse e armatures ne sotelat 2.5cm
Kolonat dhe Traret emerohen sipas kryqezimit te aksëve

SHENIME

LEGJENDE:

PLANIMETRIA E PERGJITHSHME
 REHABILITIMI I SISTEMIT UJTES ME
 BURIME UJEMBLEDHESIN PROKUC
 BASHKIA POLICAN

Adresa :
 Fshati Mbrakull, Njesia Administrative Vertop,
 Bashkia Polican, Qarku Berat

POROSITESH
BASHKIA POLICAN

EMERTIMI I FLETES:
 REHABILITIMI I SISTEMIT UJTES ME
 BURIME UJEMBLEDHESIN PROKUC,
 BASHKIA POLICAN, QARKU BERAT

FAZA E PROJEKTI:
PROJEKT ZBATIMI

M.A.K. STUDIO
 PROJEKTIM, KORDINIM, MARRËVËRJE PUNIMESH
 TIRANE - ALBANIA

EMERTIMI I FLETES:
 SEKSIONI GJATESOR I UJEMBLEDHESIT
 PRERJA CS-9

POROSITESH:
 BASHKIA POLICAN

PROJEKTI:
 M.A.K. STUDIO

MIRATORI:
 BASHKIA POLICAN

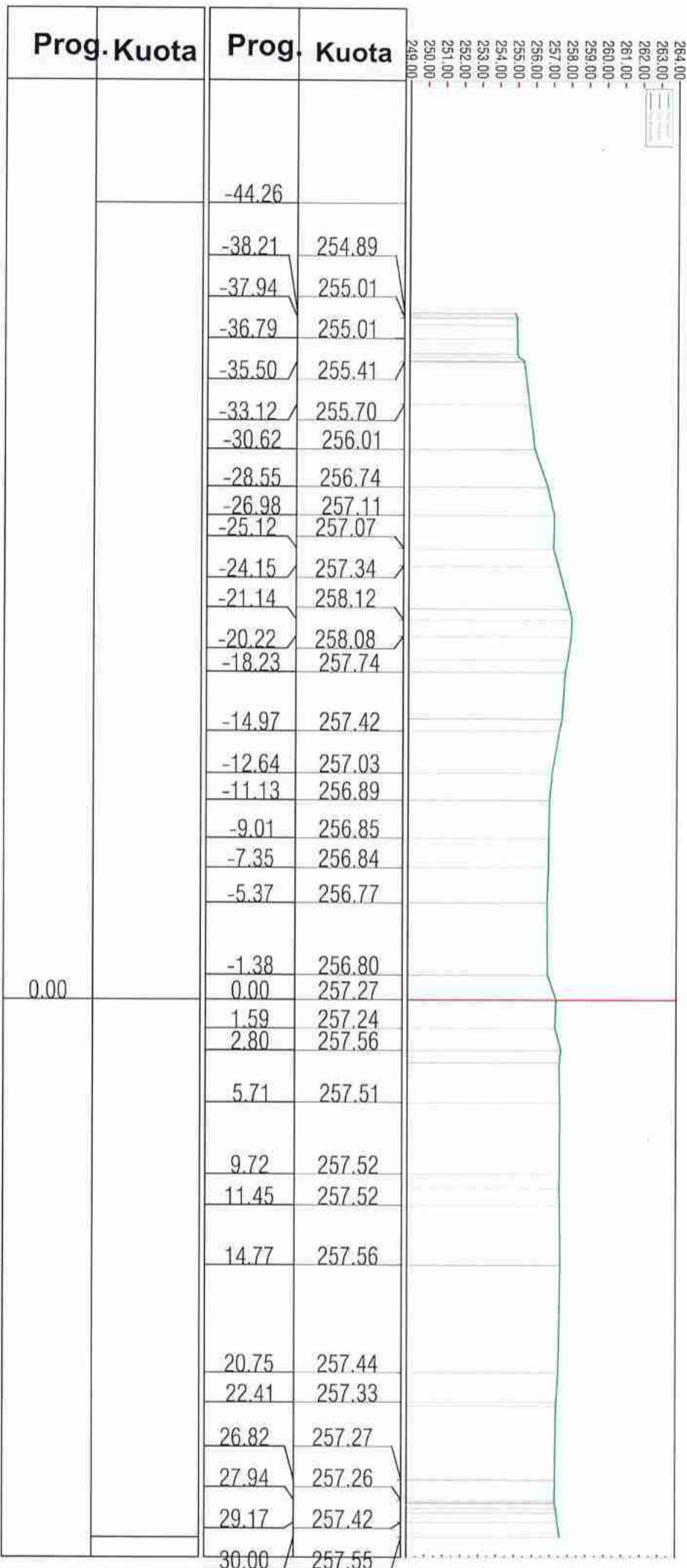
SHKALLA
 1 : 300

01/2025

PZ PLANIMETRIA P-11

Aksi basenit gjatesor
Km.0+090.00 (CS-10)

PROJEKTITERRENI



Shenime Teknike:

1 - Betonet

Beton i Kolonave dhe Mureve - Klasit C25/30 ($f_{ck,calc}=30$ MPa)
 Beton i Bazamenteve - Klasit C25/30 ($f_{ck,calc}=30$ MPa)
 Beton i Trarëve dhe Soleteve të ndërkati - Klasit C25/30
 Raporti Uj/Cimento=0.51
 Konsistenca = S4/15-20cm; Ekspozicioni XC4/XP4
 Diametri Maksimal i Inertit të Trashë 25mm
 Beton C 25/30 ($f_{ck,calc}=30$ MPa) ekuivalent M-300

2- Armatura e Çelikut

Çelik i Klasit S500 me kufi rrjedhshmërie $\sigma_s=500$ MPa
 $f_{yk}=50000$ KN/m²; $f_{td}=60000$ KN/m²
 Duktiliteti $\lambda_s=(f_{yk}/f_{td})\lambda_s=1.15\approx 1.35$
 $\epsilon_{yk}=0.25\%$; $\epsilon_{td}=\min 10\%$
 Zgjatimi në forçe maksimale $\epsilon_{yk}=7.5\%$
 Perkusimëria, të kalojë testin Perkulje/Riperkulje
 Çeliku për elementet composite S355

3- Te Përgjithshme

Xhurutimi i Shufrave të Çelikut të bëhet minimalisht 400
 Mbyllja e Stafave të bëhet me kthim minimalisht 100
 Shtresa mbrojtëse e armaturës në bazamentet 5cm
 Shtresa mbrojtëse e armaturës në kolona dhe mure b/a 4cm
 Shtresa mbrojtëse e armaturës në soleta 2.5cm
 Kolonat dhe Trarët emërtohen sipas kryqezimit të aksëve

SHENIME

LEGJENDE:

PLANIMETRIA E PËRGJITHSHME
 REHABILITIMI I SISTEMIT UJTES
 ME BURIME UJEMBLEDHESIN
 PROKUC BASHKIA POLICAN

Adresa:

Fshati Mërkaj, Njesia Administrative Vertop,
 Bashkia Polican, Qarku Berat



EMERTIMI I PROJEKTI:
 REHABILITIMI I SISTEMIT UJTES ME
 BURIME UJEMBLEDHESIN PROKUC,
 BASHKIA POLICAN, QARKU BERAT

FAZA E PROJEKTI:
PROJEKT ZBATIMI

EMERTIMI I FLETES:
 SEKSIONI GJATESOR I UJEMBLEDHESIT
 PRERUA CS-10

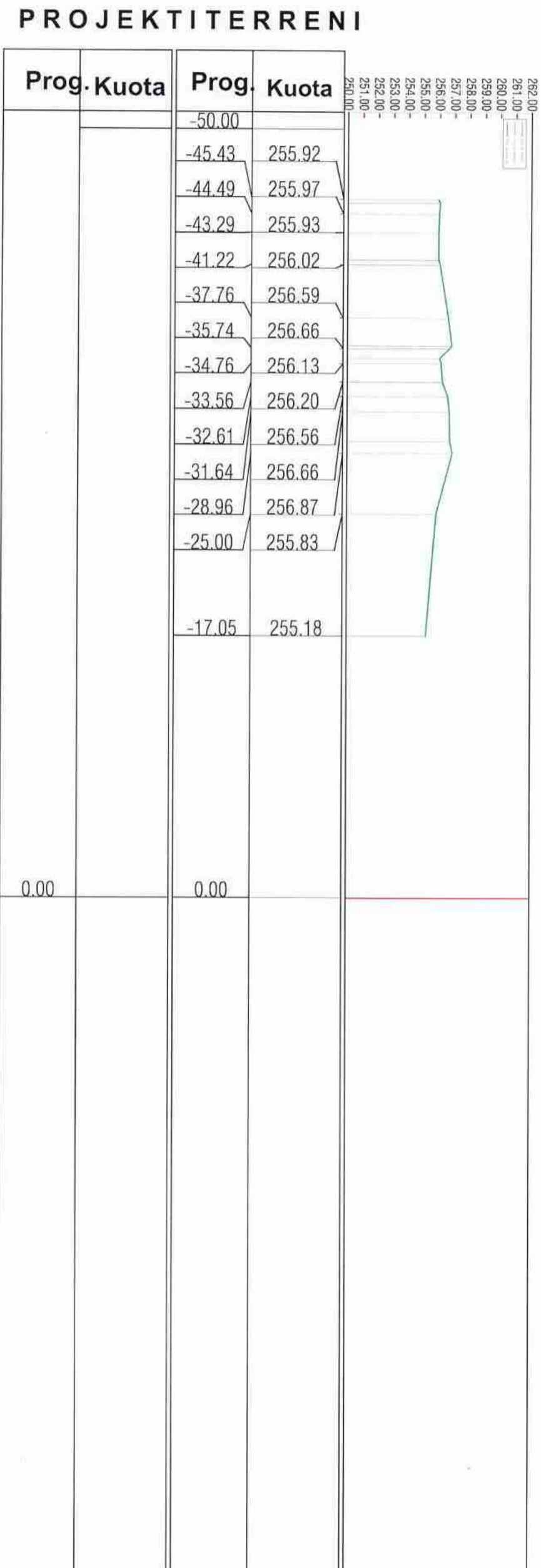
M.A.K. STUDIO
 PROJEKTIM, KONSULTIM, KONTROLIM
 LISENCE M5535/9

EMER	MRIEMER	Licensa
BASHKIA POLICAN		
M.A.K. STUDIO		M.5535/9

POROSITESI:	PROJEKTI:	MIRATORI:	SHKALLA	PZ
BASHKIA POLICAN	M.A.K. STUDIO	BASHKIA POLICAN	1 : 300	PLANIMETRIA
			01/2025	P-12

FAZA	PROJEKTI	FLETA

Aksi basenit terthor
Km.0+000.00 (CS-11)



Shenime Teknike:

1 - Betonet

Betoni i Kolonave dhe Mureve - Klasë C25/30 ($f_{ck,clase}=30$ MPa)
 Betoni i Bazamenteve - Klasë C25/30 ($f_{ck,clase}=30$ MPa)
 Betoni i Trarëve dhe Sotave të ndërkatë - Klasë C25/30
 Raporti Uj/Cimento=0.51
 Konsistencë= S4/15-20cm; Ekspozicioni XC4/XF4
 Diametri Maksimal i Inertit të Trashë 25mm
 Beton C 25/30 ($f_{ck,clase}=30$ MPa) ekuivalent M-300

2- Armatura e Celikut

Celiku i Klasit S500 me kufi rrjedhshmerie $\sigma_s=500$ MPa
 $f_{yk}=50000$ KN/m²; $f_{td}=60000$ KN/m²
 Duktiliteti $\lambda_s=(f_{yk}/f_{td})_s=1.15 \approx 1.35$
 $\epsilon_{sy}=0.25\%$; $\epsilon_{su}=min$ 10%
 Zgjatimi në forca maksimale $\epsilon_{tk}=7.5\%$
 Perkuishmeria, të kalojë testin Perkuishmeria/Riperkuishmeria
 Celiku per elementet composite S335

3- Te Pergjithshme

Xhurutimi i Shufrave të Celiku të behet minimalisht 400
 Mbyllja e Stafave të behet me kthim minimalisht 100
 Shtresa mbrojtëse e armatures në bazamentet 5cm
 Shtresa mbrojtëse e armatures në kolona dhe mure b/a 4cm
 Shtresa mbrojtëse e armatures në soleta 2.5cm
 Kolonat dhe Trarët emerohen sipas kryqezimit të aksëve

SHENIME

LEGJENDE:

PLANIMETRIA E PERGJITHSHME
 REHABILITIMI I SISTEMIT UJTES
 ME BURIME UJEMBLEDHESIN
 PROKUC BASHKIA POLICAN

Adresa :

Fshati Mbrakull, Njesia Administrative Vertop,
 Bashkia Polican, Qarku Berat

POROSITESI:

BASHKIA POLICAN

EMERTIMI I PROJEKTI
 REHABILITIMI I SISTEMIT UJTES ME
 BURIME UJEMBLEDHESIN PROKUC,
 BASHKIA POLICAN, QARKU BERAT

PROJEKTIM, KOLAUDIM, MBIKQYRJE PUNIMESH
M.A.K. STUDIO
 M.A.K. STUDIO
 LICENCA NR.535/B
 TIRANE - ALBANI

FAZA E PROJEKTI:

PROJEKT ZBATIMI

EMERTIMI I PLETES:

SEKSIONI TERTHOR I UJEMBLEDHESIT
 PRERUA CS-11

POROSITESI: BASHKIA POLICAN
PROJEKTI: M.A.K STUDIO
MIRATODI: BASHKIA POLICAN

SHKALLA 1 : 300 01/2025

PZ PLANIMETRIA P-13

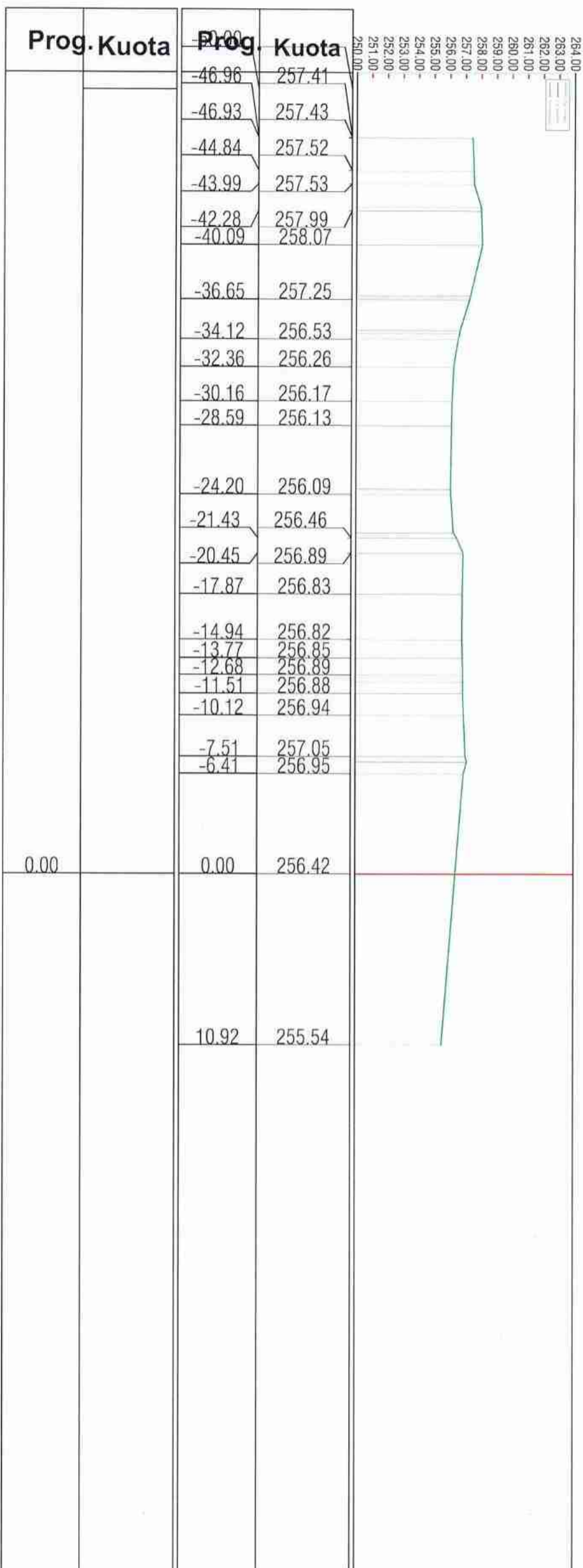
SHENIME

LEGJENDE:

PLANIMETRIA E PERGJITHSHME
REHABILITIMI I SISTEMIT UJITES ME ;
BURIME UJEMBLEDHESIN PROKUC
BASHKIA POLICAN

Aksi basenit terthor
Km.0+010.00 (CS-12)

PROJEKTITERRENI



Shenime Teknike:

1 - Betonet

Betoni i Kolonave dhe Mureve - Klasit C25/30 ($f_{ck,calc}=30$ MPa)
 Betoni i Bazamenteve - Klasit C25/30 ($f_{ck,calc}=30$ MPa)
 Betoni i Trarëve dhe Sotelave të ndërkatit - Klasit C25/30
 Raporti Uj/Cimento=0.51
 Konsistenca = 54/15-20cm; Ekspozicioni XC4/XF4
 Diametri Maksimal i Inertit të Trashë 25mm
 Beton C 25/30 ($f_{ck,calc}=30$ MPa) ekuivalent M-300

2- Armatura e Celikut

Celik i Klasit S500 me kufi rrjedhshmërie $\sigma_s=500$ MPa
 $f_{ys}=50000$ KN/m², $f_{ts}=60000$ KN/m²
 Duktiliteti $\lambda_s=(f_{ts}/f_{ys})=1.15 \approx 1.35$
 $\epsilon_{sy}=0.25\%$; $\epsilon_{su}=\min 10\%$
 Zgjatimi në forca maksimale $\epsilon_{yk}=7.5\%$
 Perkusimëria, të kalojë testin Perkujiç/Riperkujiç
 Celiku për elementet composite S355

3- Te Pergjithshme

Xhurutimi i Shufrave të Celikut të bëhet minimalisht 400
 Mbyllja e Stafave të bëhet me kthim minimalisht 100
 Shtresa mbrojtëse e armaturës në bazamentet 5cm
 Shtresa mbrojtëse e armaturës në kolona dhe mure b/a 4cm
 Shtresa mbrojtëse e armaturës në soleta 2.5cm
 Kolonat dhe Trarët emërtohen sipas kryqëzimit të akseve

Adresa :
Fshati Mbrakull, Njesia Administrative Vertop,
Bashkia Polican, Qarku Berat

POROSITËS:

BASHKIA POLICAN

EMERTIMI I PROJEKTI:
REHABILITIMI I SISTEMIT UJITES ME
BURIME UJEMBLEDHESIN PROKUC,
BASHKIA POLICAN, QARKU BERAT



FAZA E PROJEKTI:

PROJEKT ZBATIMI

EMERTIMI I PLETËS:

SEKSIONI TERTHOR I UJEMBLEDHESIT
PRERJA CS-12

POROSITËS:	EMER	MBIEMER	Licensa
BASHKIA POLICAN			
PROJEKTI:	M.A.K STUDIO		N.6535/9

MIRATODI:	BASHKIA POLICAN

SHKALLA	1 : 300	01/2025

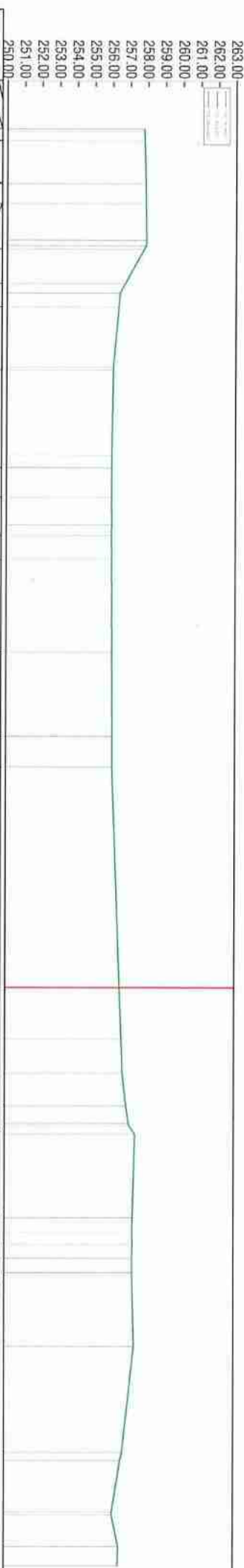
PZ	PLANIMETRIA	P-14

SHENIME

LEGJENDE:

PLANIMETRIA E PERGJITHSHEME
REHABILITIMI I SISTEMIT UJITES ME
BURIME UJEMBLEDHESIN PROKUC
BASHKIA POLICAN

Aksi basenit terthor
Km.0+020.00 (CS-13)



PROJEKTITERRENI

Prog. Kuota	Prog. Kuota	Prog. Kuota
-48.36	257.74	
-47.68	257.79	
-45.28	257.85	
-44.17	257.87	
-41.62	257.78	
-39.69	256.69	
-38.36	256.35	
-34.77	256.03	
-29.29	255.96	
-27.64	255.96	
-25.48	255.97	
-24.10	255.97	
-18.88	256.00	
-14.16	256.02	
-12.44	256.03	
0.00	256.49	
2.95	256.59	
4.84	256.67	
6.71	256.87	
7.68	257.02	
13.02	257.27	
14.50	257.27	
15.31	257.25	
16.11	257.25	
20.27	257.36	
26.25	256.69	
29.67	256.11	
31.63	256.49	
32.74	256.46	

Shenime Teknike:

1 - Betonet

Beton i Kolonave dhe Mureve - Klasë C25/30 ($f_{ck,bet} = 30$ MPa)
Beton i Bazamenteve - Klasë C25/30 ($f_{ck,bet} = 30$ MPa)
Beton i Trarëve dhe Sotelave të ndërkati - Klasë C25/30
Raporti Uj/Cimento=0.51
Konсистенca = 54/15-20cm; Ekspozicioni XC4/XF4
Diametri Maksimal i Inertit të Trashë 25mm
Beton C 25/30 ($f_{ck,bet} = 30$ MPa) ekuivalent M-300

2- Armatura e Çelikut

Çelik i Klasit S500 me kufi rrjedhshmërie $\sigma_s = 500$ MPa
 $f_{yk} = 500000$ KN/m²; $f_{tk} = 500000$ KN/m²
Duktiliteti $\lambda_s = (f_y/f_{yk}) \geq 1.15 \approx 1.35$
 $E_{yk} = 0.25\%$; $E_{tk} = \min 10\%$
Zgjatimi në forçe maksimale $\epsilon_{yk} = 7.5\%$
Perkusshmëria, të kalojë testin Perkuje/Riperkuje
Çeliku për elementet composite S355

3- Te Pergjithshme

Xhumbtimi i Shufrave të Çeliku të behet minimalisht 400
Mbyllja e Stafave të behet me kthim minimalisht 100
Shtresa mbrojtëse e armaturës në bazamentet 5cm
Shtresa mbrojtëse e armaturës në kolona dhe mure b/a 4cm
Shtresa mbrojtëse e armaturës në soleta 2.5cm
Kolonat dhe Trarët emërtohen sipas kryqezimit të akseve

Adresa :
Fshati Mbrakull, Njesia Administrative Vertop,
Bashkia Polican, Qarku Berat

POROSITËSI:
BASHKIA POLICAN

EMERTIMI I PROJEKTI:
REHABILITIMI I SISTEMIT UJITES ME
BURIME UJEMBLEDHESIN PROKUC,
BASHKIA POLICAN, QARKU BERAT

FAZA E PROJEKTI:
PROJEKT ZBATIMI

EMERTIMI I FLETES:
SEKSIONI TERTHOR I UJEMBLEDHESIT
PRERJA CS-13

POROSITËSI:	EMER	MBIEMER	Licensa
PROJEKTI:	BASHKIA POLICAN		
MIRATORË:	MAK STUDIO		N.6335/9

SHKALLA	1 : 300	01/2025
PZ	PLANIMETRIA	P-15

PROJEKTI ZBATIMI - REHABILITIMI I SISTEMIT UJTES ME BURIME UJEMBLEDHESIN PROKUC, BASHKIA POLICAN, QARKU BERAT

Aksi basenit terthor
Km.0+030.00 (CS-14)

PROJEKTITERRENI

Prog. Kuota	Prog. Kuota
-50.00	-50.00
-49.41	257.55
-47.94	257.89
-44.48	257.87
-41.42	257.82
-39.94	257.25
-38.26	256.28
-35.72	256.11
-33.70	256.01
-28.53	256.06
-25.02	256.09
-19.17	256.11
-13.92	255.93
-10.96	256.04
-5.92	256.26
-1.28	256.49
0.00	256.54
3.25	256.65
5.05	256.71
9.91	256.91
11.32	257.01
13.28	257.12
17.65	257.40
19.16	257.50
24.17	257.89
26.58	258.21
30.34	258.55
28.55	258.46
31.18	258.56
32.05	258.51
34.85	258.89
35.86	258.97
39.68	258.41
44.02	258.37

Shenime Teknike:

1 - Betonet

Betoni I Kolonave dhe Mureve - Klasit C25/30 ($f_{ck,bet} = 30$ MPa)
 Betoni I Bazamenteve - Klasit C25/30 ($f_{ck,bet} = 30$ MPa)
 Betoni I Trarave dhe Solekave te ndertkate - Klasit C25/30
 Raporti Uj/Cimento=0.51
 Konsistenca = S4/15-20cm; Ekspozitioni XC4/XF4
 Diametri Maksimal i Inertit te Trarhe 25mm
 Beton C 25/30 ($f_{ck,bet} = 30$ MPa) ekuivalent M-300

2- Armatura e Celikut

Celiku i Klasit S500 me kufi rrethshmerie $\sigma_r = 500$ MPa
 $f_{yk} = 500000$ KN/m²; $f_{tk} = 600000$ KN/m²
 Duktiliteti $\gamma_s = (f_y/f_{yk}) = 1.15 \approx 1.35$
 $E_{sk} = 0.25\%$; $E_{su} = \min 10\%$
 Zgjatimi ne force maksimale $E_{sk} = 7.5\%$
 Perkusimeria, te kaloje testin Perkulje/Riperkulje
 Celiku per elementet composite S355

3- Te Pergjithshme

Xhuntiimi i Shufrave te Celiku te behet minimalisht 400
 Mbyllja e Stafave te behet me kthim minimalisht 100
 Shtresa mbrojtese e armatures ne bazamentet 5cm
 Shtresa mbrojtese e armatures ne kolona dhe mure b/a 4cm
 Shtresa mbrojtese e armatures ne soleta 2.5cm
 Kolonat dhe Traret emerthohen sipas kryqezimit te akseve

SHENIME

LEGJENDE:

PLANIMETRIA E PERGJITHSHME
 REHABILITIMI I SISTEMIT UJTES ME
 BURIME UJEMBLEDHESIN PROKUC
 BASHKIA POLICAN

Adresa :

Fshati Mbrakull, Njesia Administrative Vertop,
 Bashkia Polican, Qarku Berat

POROSITESI:

BASHKIA POLICAN

EMERTIMI I PROJEKTTI:
 REHABILITIMI I SISTEMIT UJTES ME
 BURIME UJEMBLEDHESIN PROKUC,
 BASHKIA POLICAN, QARKU BERAT



FAZA E PROJEKTTI:

PROJEKT ZBATIMI

EMERTIMI I FLETES:

SEKSIONI TERTHOR I UJEMBLEDHESIT
 PRERUA CS-14

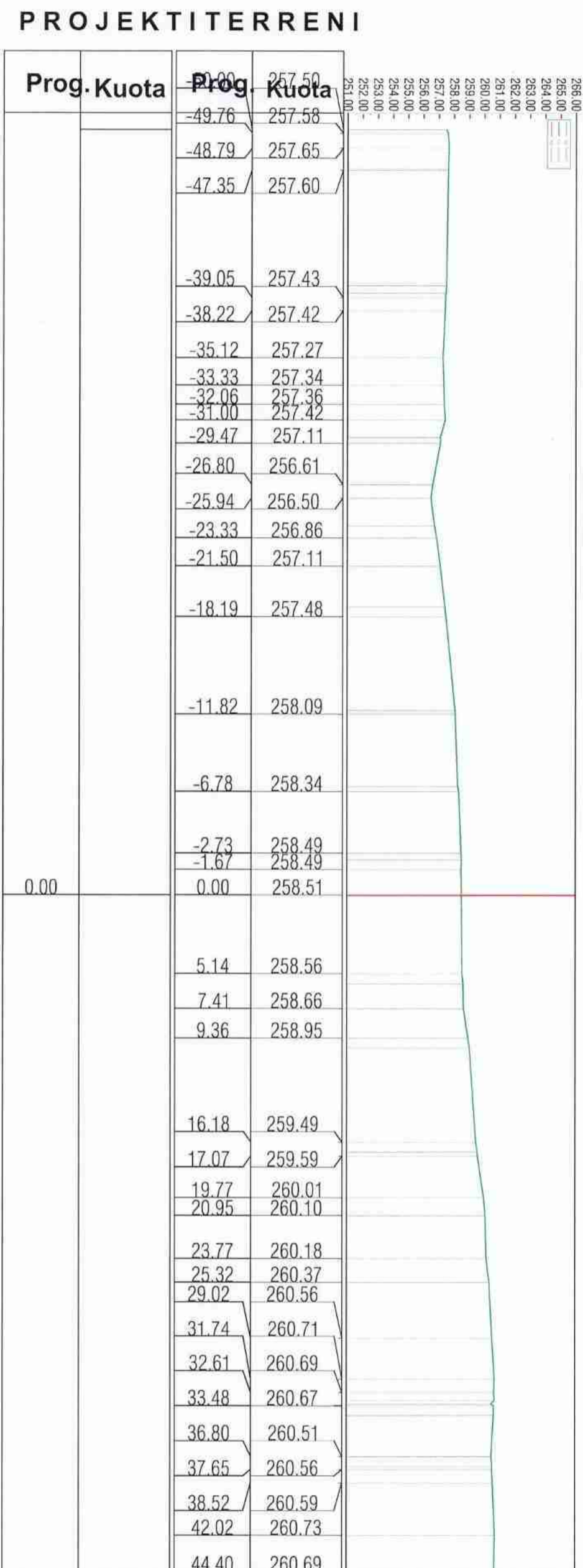
POROSITESI:	EMER	MBIEMER	Licensa
PROJEKTI:	BASHKIA POLICAN	M.A.K. STUDIO	N.6535/9

MIRATOI:	BASHKIA POLICAN
----------	-----------------

SHKALLA	1 : 300	01/2025
---------	---------	---------

PZ	PLANIMETRIA	P-16
----	-------------	------

Aksi basenit terthor
Km.0+040.00 (CS-15)



Shenime Teknike:

1 - Betonet

Betoni i Kolonave dhe Mureve - Klasit C25/30 ($f_{ck,bet} = 30$ MPa)
 Betoni i Bazamenteve - Klasit C25/30 ($f_{ck,bet} = 30$ MPa)
 Betoni i Trarave dhe Sletave te rnderkajt - Klasit C25/30
 Raporti Uj/Cimento=0.51
 Konsistenca = S4/S5-20cm; Ekspozicioni XC4/XF4
 Diametri Maksimal i Inertit te Trashje 25mm
 Betoni C 25/30 ($f_{ck,bet} = 30$ MPa) ekuivalent M-300

2- Armatura e Celikut

Celik i Klasit S500 me kufi rfyedhshmerie $\sigma_s = 500$ MPa
 $f_{yk} = 50000$ KN/m²; $f_{tk} = 60000$ KN/m²
 Duktiliteti $\lambda_s = (f_{tk}/f_{yk}) = 1.15 \approx 1.35$
 $\epsilon_{yk} = 0.25\%$; $\epsilon_{tk} = \min 10\%$
 Zgjatimi ne force maksimale $\epsilon_{tk} = 7.5\%$
 Perkuisurmeria, te kaloje testin Perkuje/Riperkuje
 Celiku per elementet composite S355

3- Te Pergjithshme

Xhurutimi i Shufrave te Celiku te behet minimalisht 400
 Mbyllja e Stratave te behet me kthim minimalisht 100
 Shtresa mbrojtese e armatures ne bazamentet 5cm
 Shtresa mbrojtese e armatures ne kolona dhe mure b/a 4cm
 Shtresa mbrojtese e armatures ne soleta 2.5cm
 Kolonat dhe Traret emerthohen sipas kryqezimit te akseve

SHENIME

LEGJENDE:

PLANIMETRIA E PERGJITHSHME
 REHABILITIMI I SISTEMIT UJITES ME
 BURIME UJEMBLEDHESIN PROKUC
 BASHKIA POLICAN

Adresa :

Fshati Mbrakull, Njesia Administrative Vertop,
 Bashkia Polican, Qarku Berat

POROSITESI:

BASHKIA POLICAN

EMERTIMI I PROJEKTI:
 REHABILITIMI I SISTEMIT UJITES ME
 BURIME UJEMBLEDHESIN PROKUC,
 BASHKIA POLICAN, QARKU BERAT



FAZA E PROJEKTI:

PROJEKT ZBATIMI

EMERTIMI I FLETES:

SEKSIONI TERTHOR I UJEMBLEDHESIT
 PRERUA CS-15

POROSITESI:

EMER MBIEMER Licensa

PROJEKTI:

BASHKIA POLICAN

MIRATOI:

BASHKIA POLICAN

SHKALLA

1 : 300 01/2025

PZ

PLANIMETRIA P-17

PROJEKTI ZBATIMI - REHABILITIMI I SISTEMIT UJITES ME BURIME UJEMBLEDHESIN PROKUC, BASHKIA POLICAN, QARKU BERAT

SHENIME

LEGJENDE:

PLANIMETRIA E PERGJITHSHME
REHABILITIMI I SISTEMIT UJITES
ME BURIME UJEMBLEDHESIN
PROKUC BASHKIA POLICAN

Adresa :

Eshati Mbrakull, Njesia Administrative Vertop,
Bashkia Polican, Qarku Berat

POROSITESI:

BASHKIA POLICAN

EMERTIMI I ADOBEKTI:

REHABILITIMI I SISTEMIT UJITES ME
BURIME UJEMBLEDHESIN PROKUC,
BASHKIA POLICAN, QARKU BERAT

M.A.K STUDIO

PROJEKTIM, KOOPERATIVES
M.A.K STUDIO
LISENCE N°6535/9

FAZA E PROJEKTI:

PROJEKT ZBATIMI

EMERTIMI I FLETES:

PRERUA 1-1 E MURIT B/ARME
TE PRITES SE UJEMBLEDHESIT

POROSITESI:

EMER MBIEMER Licensa

PROJEKTI:

M.A.K STUDIO N.6535/9

MIRATOI:

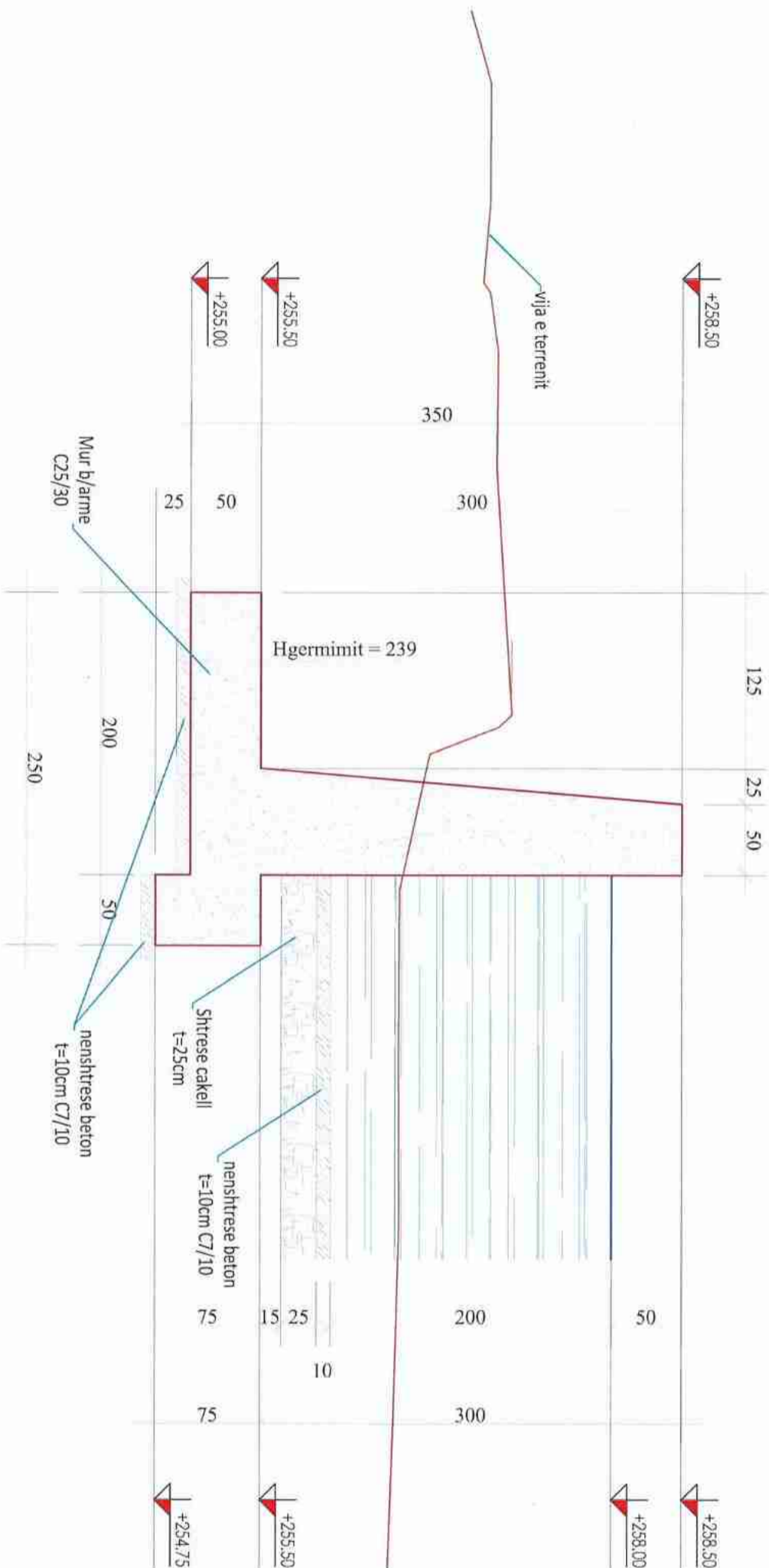
BASHKIA POLICAN

SHKALLA

1 : 25 01/2025

PZ

PLANIMETRIA P-20



Shenime Teknike:

1 - Betonet

Beton i Kolonave dhe Mureve - Klas C25/30 ($f_{ck,calc} = 30$ MPa)
Beton i Bazamenteve - Klas C25/30 ($f_{ck,calc} = 30$ MPa)
Beton i Trarëve dhe Suletëve të rënkëtit - Klas C25/30
Raporti Uj/Cimento=0.51
Konstetnca = 54/15-20cm; Ekspozicioni XC4/XF4
Diametri Maksimal i Inertit të Trashë 25mm
Beton C 25/30 ($f_{ck,calc} = 30$ MPa) ekuivalent M-300

2- Armatura e Cellikut

Cellik i Klasit S500 me kufi rrjedhshmërie $\alpha = 500$ MPa
 $f_{yk} = 50000$ KN/m², $f_{yk} = 60000$ KN/m²
Dukiliteti $\gamma_s = (f_y/f_{yk}) = 1.15 \approx 1.35$
 $E_{yk} = 0.25\%$; $\epsilon_{su} = \min 10\%$
Zgjatimi në forçe maksimale $\epsilon_{yk} = 7.5\%$
Perkusimëria, të kalojë testin Perkuje/Riperkuje
Celliku për elementet composite S355

3- Te Pergjithshme

Xhurutimi i Shufrave të Celliku të behet minimalisht 400
Mbyllja e Stafave të behet me kthim minimalisht 100
Shtresa mbrojtëse e armaturës në bazamentet 5cm
Shtresa mbrojtëse e armaturës në kolona dhe mure b/a 4cm
Shtresa mbrojtëse e armaturës në soleta 2.5cm
Kolonat dhe Trarët emërtohen sipas kryqezimit të akseve

PROJEKTI ZBATIMI - REHABILITIMI I SISTEMIT UJTES ME BURIME UJEMBLEDHESIN PROKUC, BASHKIA POLICAN, QARKU BERAT

SHENIME

LEGJENDE:

PLANIMETRIA E PERGJITHSHME
REHABILITIMI I SISTEMIT UJTES ME
BURIME UJEMBLEDHESIN PROKUC,
BASHKIA POLICAN

Adresa :

Fshati Mbrakull, Njesia Administrative Vertop,
Bashkia Polican, Qarku Berat

POROSITESI:

BASHKIA POLICAN

EMERTIMI I PROJEKTTI:

REHABILITIMI I SISTEMIT UJTES ME
BURIME UJEMBLEDHESIN PROKUC,
BASHKIA POLICAN, QARKU BERAT



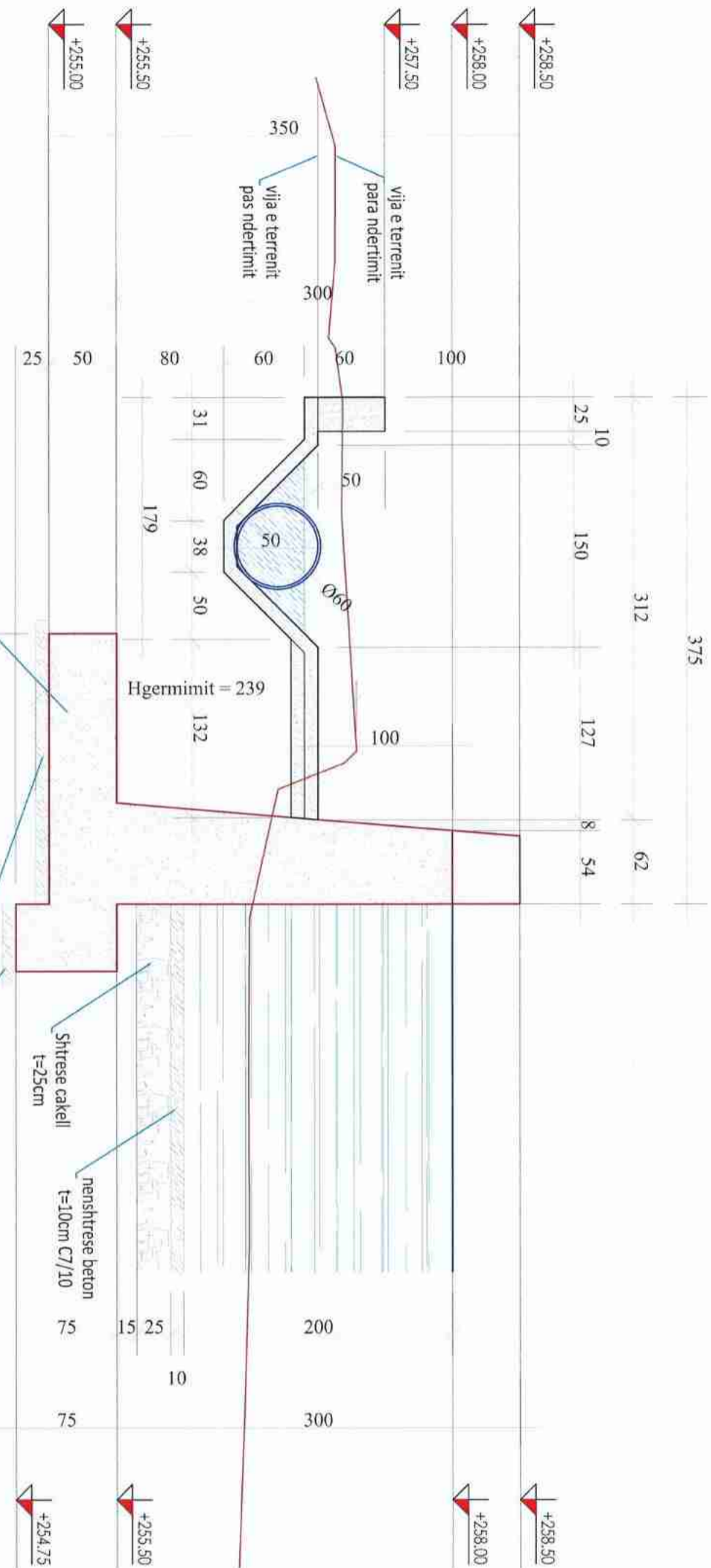
FAZA E PROJEKTTI:

PROJEKT ZBATIMI

EMERTIMI I FLETES:

PRERUA 3-3 E MURIT BIARME
TE PRITES SE UJEMBLEDHESIT

EMER	MBIEMER	Licensa
POROSITESI:	BASHKIA POLICAN	
PROJEKTI:	M.A.K. STUDIO	N.8535/9
MIRATOI:	BASHKIA POLICAN	
SHKALLA	1 : 25	01/2025
PZ	PLANIMETRIA	P-22



Shenime Teknike:

1 - Betonet

Betonit i Kolonave dhe Mureve - Klasi C25/30 ($f_{ck,akt} = 30$ MPa)
Betonit i Bazamentave - Klasi C25/30 ($f_{ck,akt} = 30$ MPa)
Betonit i Trareve dhe Sotelave te nderkatit - Klasi C25/30
Raporti Uj/Cimento=0.51
Konzistenca = S4/S15-20cm; Ekspozicioni XC4/XF4
Diametri Maksimal i Inertit te Trashes 25mm
Beton C 25/30 ($f_{ck,akt} = 30$ MPa) ekuivalent M-300

2- Armatura e Celikut

Celik i Klasit S500 me kufi rretheshmerie $\alpha = 500$ MPa
 $f_{ys} = 50000$ KN/m², $f_{tu} = 60000$ KN/m²
Duktiliteti $\lambda_s = (f_u/f_y)_{\lambda} = 1.15 \approx 1.35$
 $E_{sy} = 0.25\%$; $E_{su} = \min. 10\%$
Zgjatimi ne force maksimale $E_{uk} = 7.5\%$
Perkuishtmeria, te kaloje testin Perkuilje/Riperkuilje
Celiku per elementet composite S335

3- Te Pergjithshme

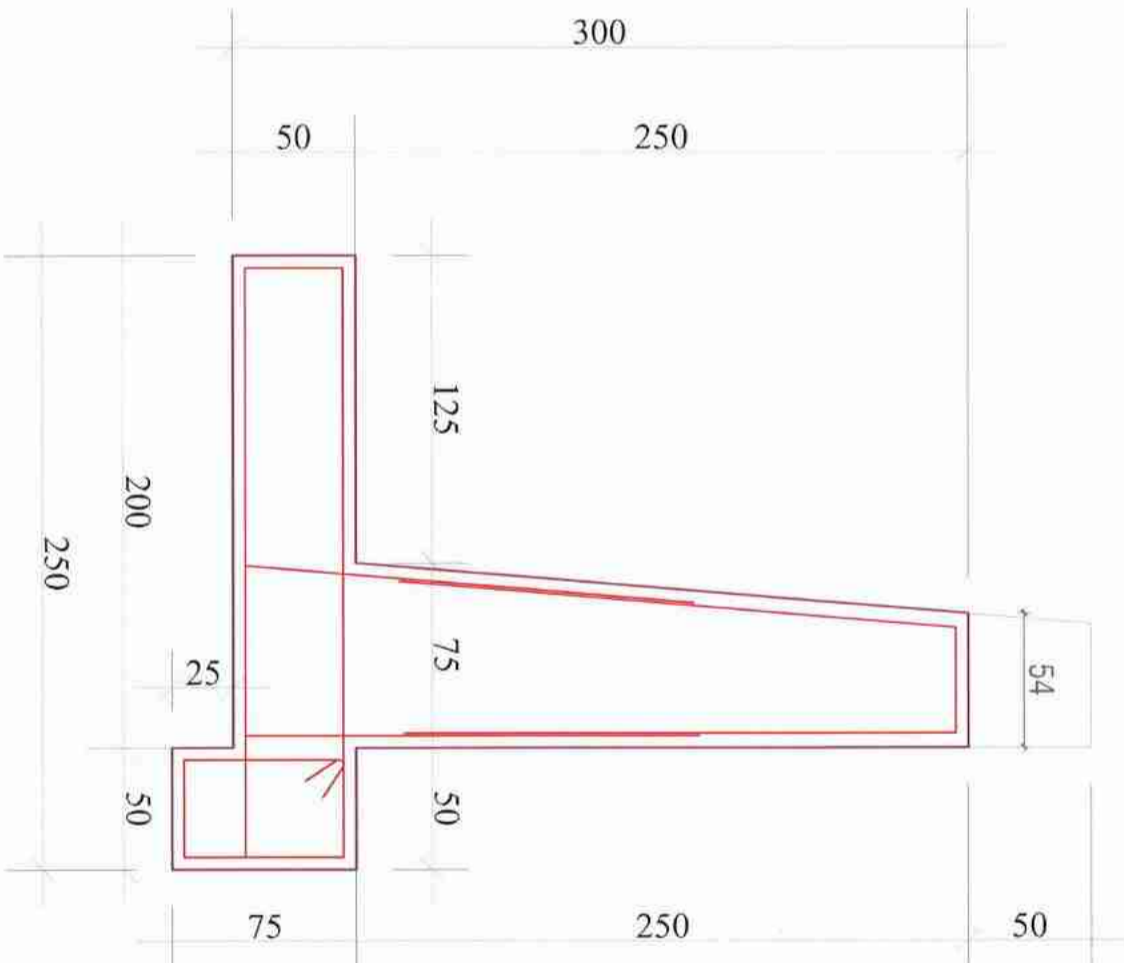
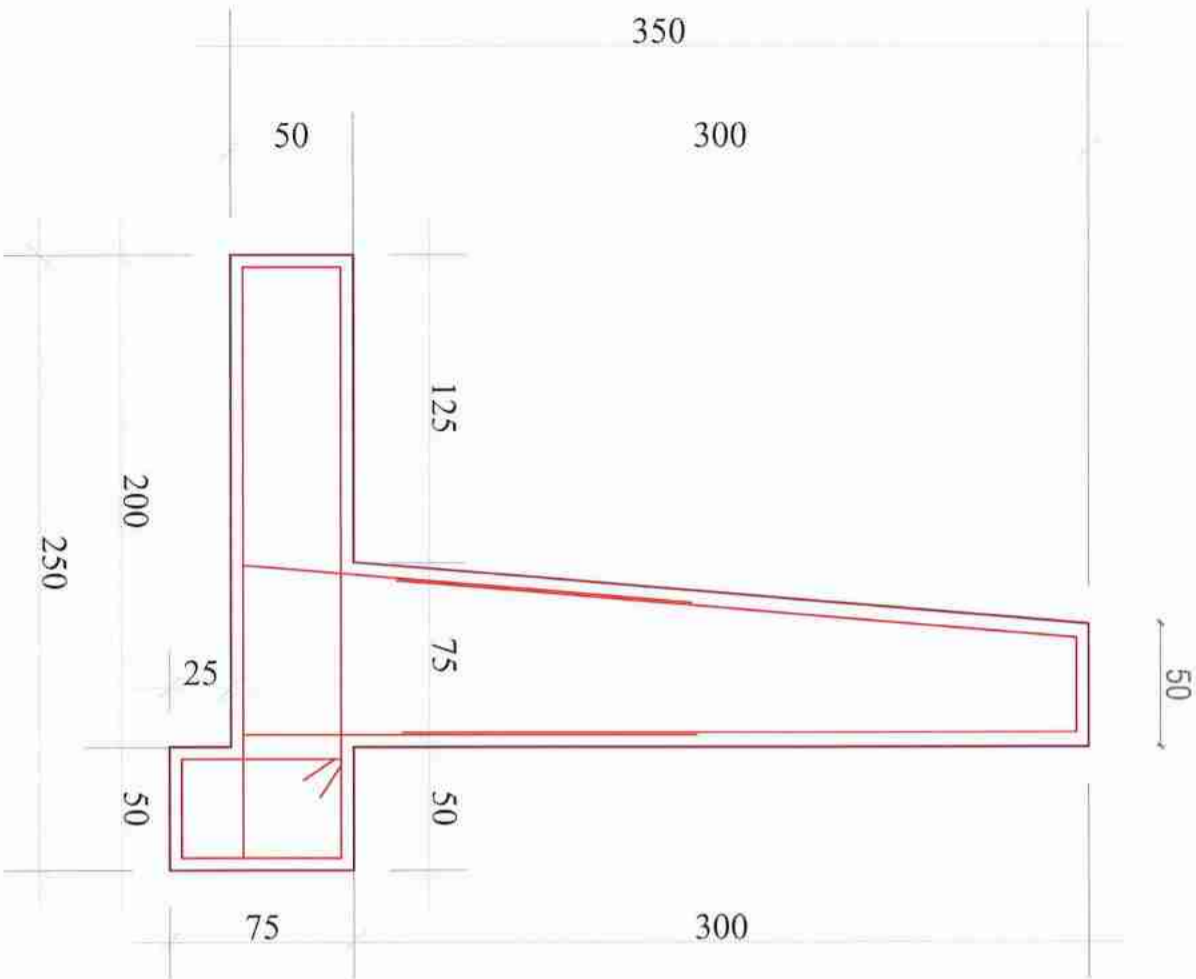
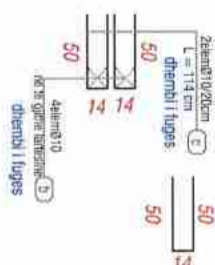
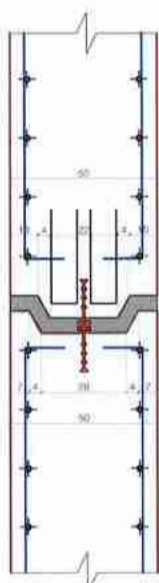
Xhumbimi i Shufrave te Celiku te behet minimalisht 400
Mbyllja e Stafave te behet me kthim minimalisht 100
Shtresa mbrojtese e armatures ne bazamentet 5cm
Shtresa mbrojtese e armatures ne kolona dhe mure b/a 4cm
Shtresa mbrojtese e armatures ne soleta 2.5cm
Kolonat dhe Traret emertohen sipas kryqezimit te akseve

PROJEKTI ZBATIMI - REHABILITIMI I SISTEMIT UJTES ME BURIME UJEMBLEDHESIN PROKUC, BASHKIA POLICAN, QARKU BERAT

SHENIME

LEGJENDE:

PLANIMETRIA E PERGJITHSHME
REHABILITIMI I SISTEMIT UJTES ME
BURIME UJEMBLEDHESIN PROKUC
BASHKIA POLICAN



Shenime Teknike:

1 - Betonet

Betoni i Kolonave dhe Mureve - Klasit C25/30 ($f_{ck,calc} = 30$ MPa)
Betoni i Bazamenteve - Klasit C25/30 ($f_{ck,calc} = 30$ MPa)
Betoni i Trarëve dhe Sotëve të ndërratit - Klasit C25/30
Raporti Uj/Cimento=0.51
Konsistenca = S4/15-20cm; Ekspozicioni XC4/ XF4
Diametri maksimal i Inertit të Trarëve 25mm
Betoni C 25/30 ($f_{ck,calc} = 30$ MPa) ekuivalent M-300

2- Armatura e Çelikut

Çeliku i Klasit S500 me kufi rrjedhshmërie $\sigma_s = 500$ MPa
 $f_{td} = 50000$ KN/m², $f_{td} = 60000$ KN/m²
Duktiliteti $\gamma_s = (f_{td}/f_{yk}) = 1.15 \approx 1.35$
 $E_{sy} = 0.25\%$; $E_{su} = \text{min } 10\%$
Zgjatimi në forcë maksimale $E_{uk} = 7.5\%$
Perkusshmëria, të kalojë testin Perkulje/Riperkulje
Çeliku për elementet composite S355

3- Te Pergjithshme

Xhantimi i Shufrave të Çelikut të behet minimalisht 400
Mbyllja e Starëve të behet me kthim minimalisht 100
Shtresa mbrojtëse e armaturës në bazamentet 5cm
Shtresa mbrojtëse e armaturës në kolona dhe mure b/a 4cm
Shtresa mbrojtëse e armaturës në sotëta 2.5cm
Kolonat dhe Trarët emërtohen sipas kryqezimit të akseve

POROSITËS:

BASHKIA POLICAN

EMERTIMI I PROJEKTTË:

REHABILITIMI I SISTEMIT UJTES ME
BURIME UJEMBLEDHESIN PROKUC,
BASHKIA POLICAN, QARKU BERAT

M.A.K. STUDIO
LICENCE N°6555/9
STUDIO

FAZA E PROJEKTTË:

PROJEKT ZBATIMI

EMERTIMI I FLETËS:

SEKSIONET TIP TE MURIT B/ARME
TE PRITES SE UJEMBLEDHESIT

EMER MBIEJMER Licença

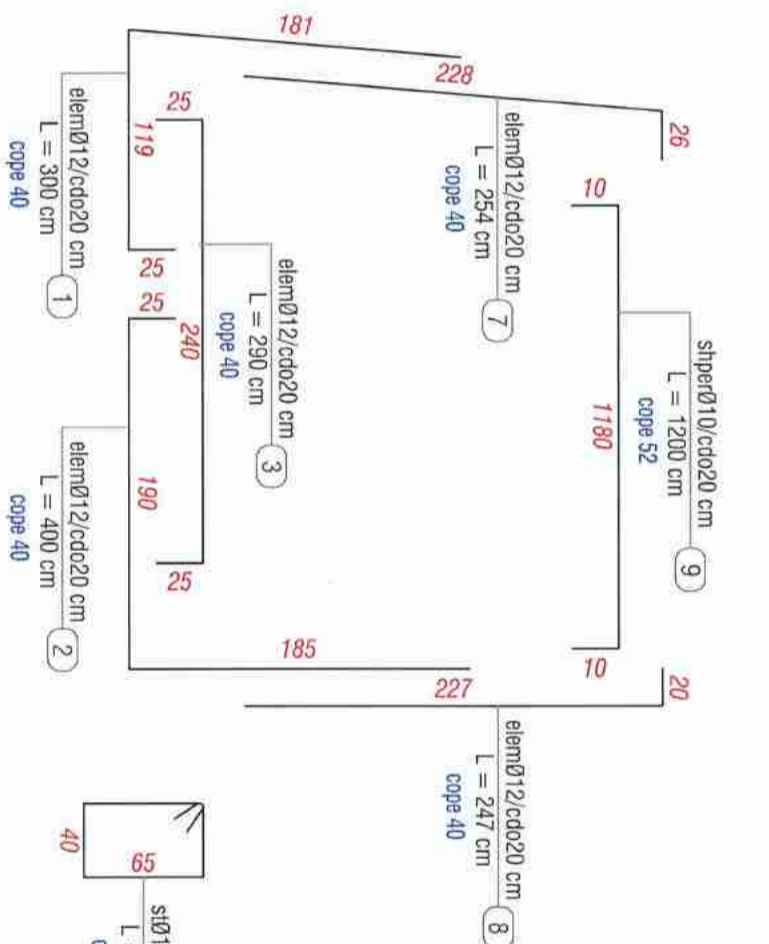
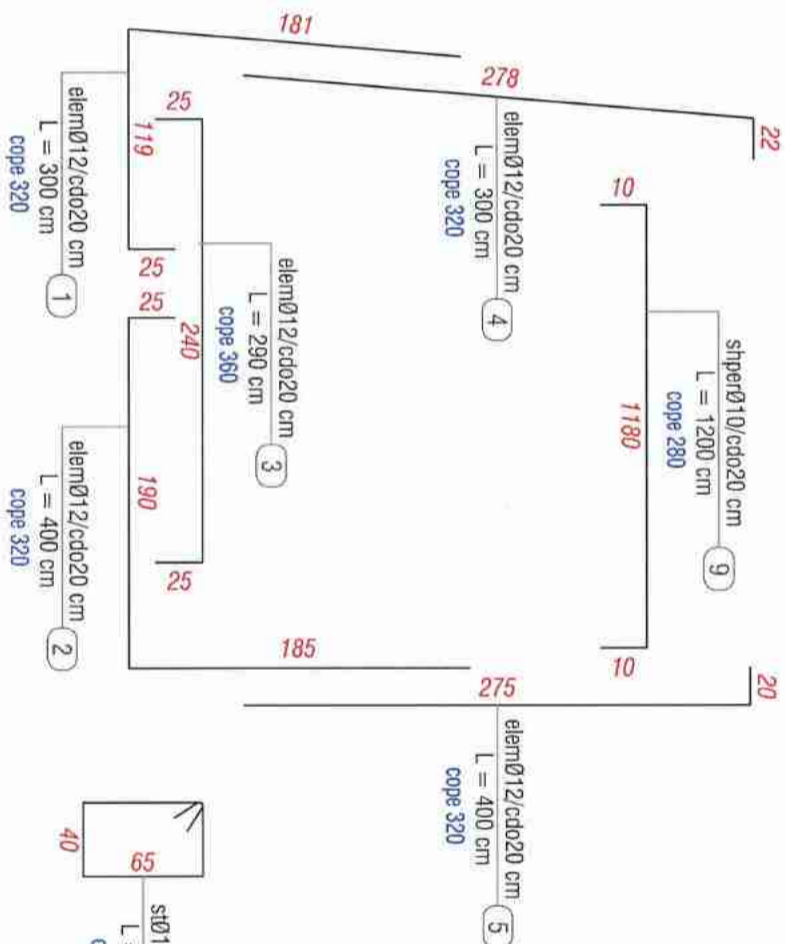
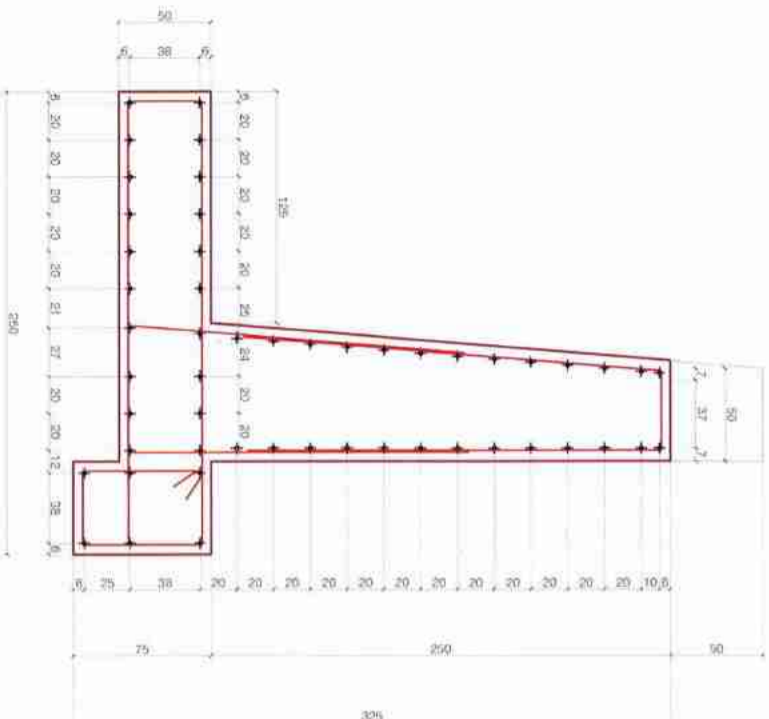
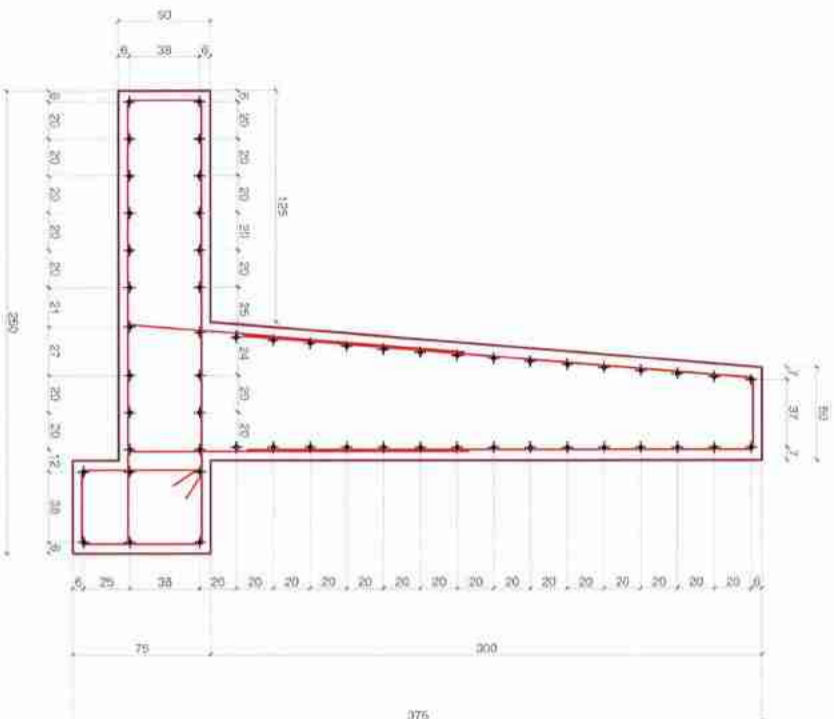
POROSITËS: BASHKIA POLICAN

PROJEKTTË: M.A.K. STUDIO N.6555/9

MIRATORTË: BASHKIA POLICAN

SHKALLA 1 : 30 01/2025

PZ PLANIMETRIA P-23



SHENIME

LEGJENDE:

PLANIMETRIA E PERGJITHSHME
REHABILITIMI I SISTEMIT UJITES
ME BURIME UJEMBLEDHESIN
PROKUC BASHKIA POLICAN

Adresa :
Fshat Mbrakull, Njesia Administrative Vertop,
Bashkia Polican, Qarku Berat

BASHKIA POLICAN

EMERTIMI I PROJEKTI:
REHABILITIMI I SISTEMIT UJITES ME
BURIME UJEMBLEDHESIN PROKUC,
BASHKIA POLICAN, QARKU BERAT



EMERTIMI I FLETES:
ARMIMI I SEKSIONEVE TË TIPIT MURIT B/ARME
TE PRITES SE UJEMBLEDHESIT

EMER	MBIEMER	Licensa
------	---------	---------

POROSITESI:	BASHKIA POLICAN	N.A.S.35/9
-------------	-----------------	------------

MIRATORT:	BASHKIA POLICAN	
-----------	-----------------	--

SHALLA	1 : 40	01/2025
--------	--------	---------

PZ	PLANIMETRIA	P-24
----	-------------	------

Shenime Teknike:

1 - Betonet

Betoni i Kolonave dhe Mureve - Klasi C25/30 ($f_{ck,calc} = 30$ MPa)
 Betoni i Bazamenteve - Klasi C25/30 ($f_{ck,calc} = 30$ MPa)
 Betoni i Trarëve dhe Sotelave të ruderkatit - Klasi C25/30
 Raporti Uj/Cimento=0.51
 Konsistenca= S4/S5-20cm; Ekspozicioni XC4/ XF4
 Diametri Maksimal i Inertit të Trashë 25mm
 Betoni C 25/30 ($f_{ck,calc} = 30$ MPa) ekuivalent M-300

2- Armatura e Çelikut

Çelik i Klasit S500 me kufi rredhshmërie $\sigma_s = 500$ MPa
 $f_{yk} = 500000$ kN/m², $f_{tk} = 600000$ kN/m²
 Duktiliteti $\lambda_s = (f_{tk}/f_{yk}) = 1.15 \approx 1.35$
 $E_{sk} = 0.25\%$; $E_{su} = \min 10\%$
 Zgjatimi në forcë maksimale $e_{uk} = 7.5\%$
 Perkuishmeria, të katër testin Perkuilje/Riperkuilje
 Çeliku për elementet composite S335

3- Te Pergjithshme

Xhantimi i Shufrave të Çelikut të behet minimalisht 400
 Mbyllja e Stafave të behet me kthim minimalisht 100
 Shtresa mbrojtëse e armaturës në bazamentet 5cm
 Shtresa mbrojtëse e armaturës në kolona dhe mure b/a 4cm
 Shtresa mbrojtëse e armaturës në sotelat 2.5cm
 Kolonat dhe Trarët emertohen sipas kryqezimit të akseve

LEGJENDE:

PLANIMETRIA E PERGJITHSHME
REHABILITIMI I SISTEMIT UJITES ME
BURIME UJEMBLEDHESIN PROKUC
BASHKIA POLICAN

Adresa :
Fshat Mbrakull, Njesia Administrative Vertop,
Bashkia Polican, Qarku Berat

POROSITESI:
BASHKIA POLICAN

EMERTIMI I PROJEKTTIT:
REHABILITIMI I SISTEMIT UJITES ME
BURIME UJEMBLEDHESIN PROKUC,
BASHKIA POLICAN, QARKU BERAT

FAZA E PROJEKTTIT:
PROJEKT ZBATIMI

EMERTIMI I FLETES:

DIMENSIONIMI DHE ARMIMI I SEKSIONIT TIP 2
KANALI I SHKARKIMIT DHE VADITJES

POROSITESI:	EMER	MBIEMER	Licensa
PROJEKTI:	BASHKIA POLICAN		
MIRATORT:	M.A.K. STUDIO		N.8535/9
SHALLA		1 : 25	01/2025
PZ	PLANIMETRIA		P-25

VOLUMET E PUNIMEVE SEKSIONI TIP 1:

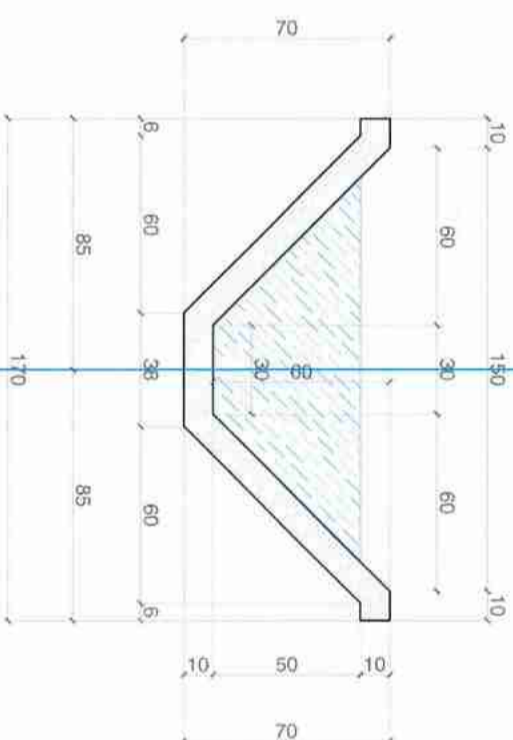
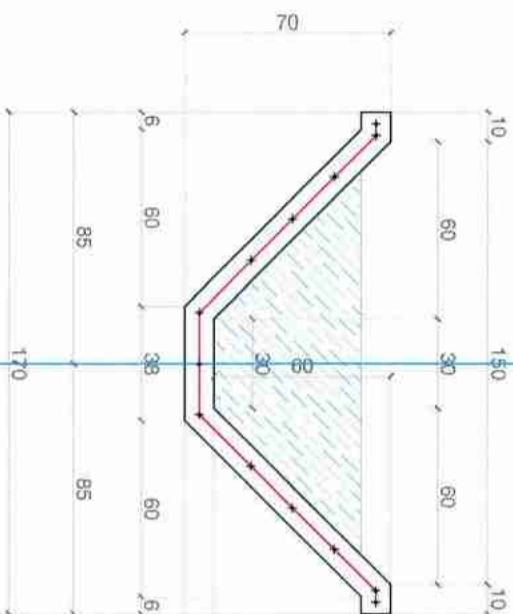
Gjatesia totale e seksionit tip 1
L₁ = 178.50ml

Volumi i gjerimit per seksionin tip
0.80 m³/ml

Volumi i betonit te seksionit te kanalit
0.25 m³/ml

Nivellim sipërfaqeje
2 m²/ml

Pesha e hekurit
16 kg/ml



elem gjatesore Ø10
L = 100 cm **d**

cope 13 per 1 ml

elemØ10/cdØ20 cm **a**

L = 212 cm

cope 5 per 1 ml

Shenime Teknike:

1 - Betonet

Betoni i Kolonave dhe Mureve - Klasi C25/30 (f_{ck,calc}=30 MPa)
Betoni i Bazamenteve - Klasi C25/30 (f_{ck,calc}=30 MPa)
Betoni i Trareve dhe Soleteve te nderkatit - Klasi C25/30
Raporti Uj/Cimento=D51
Konzistenca = S4/15-20cm; Ekspozicioni XC4/XF4
Diametri Maksimal i Inertit te Trashes 25mm
Betoni C 25/30 (f_{ck,calc} = 30 MPa) ekuivalent M-300

2- Armatura e Celikut

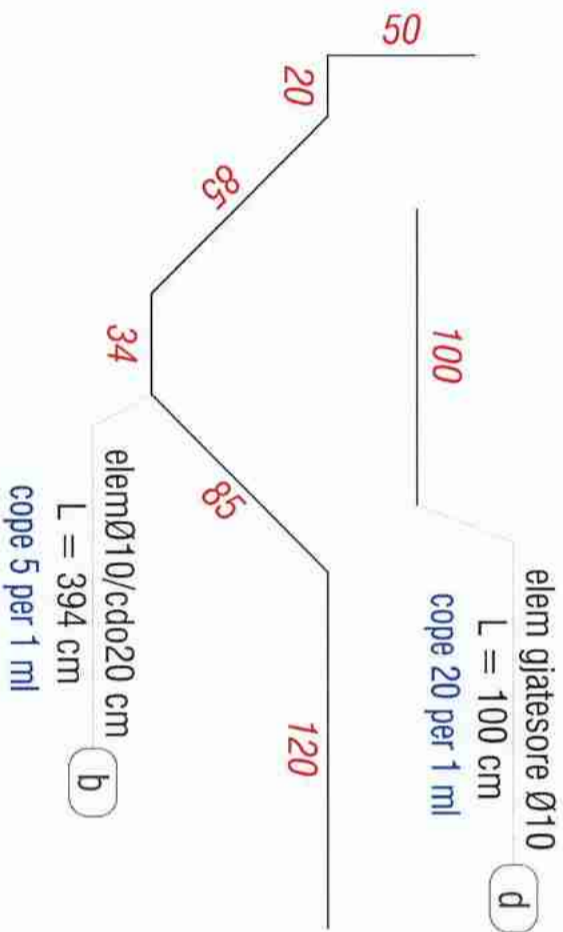
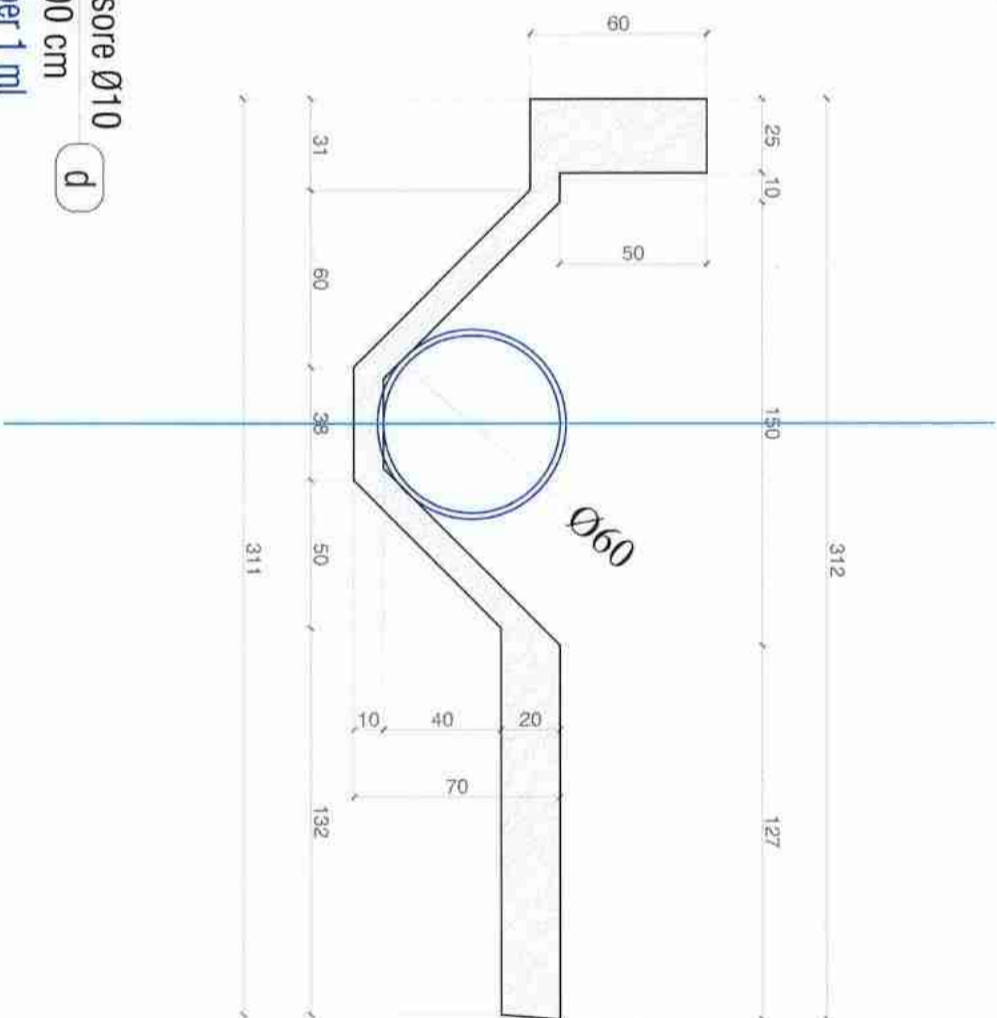
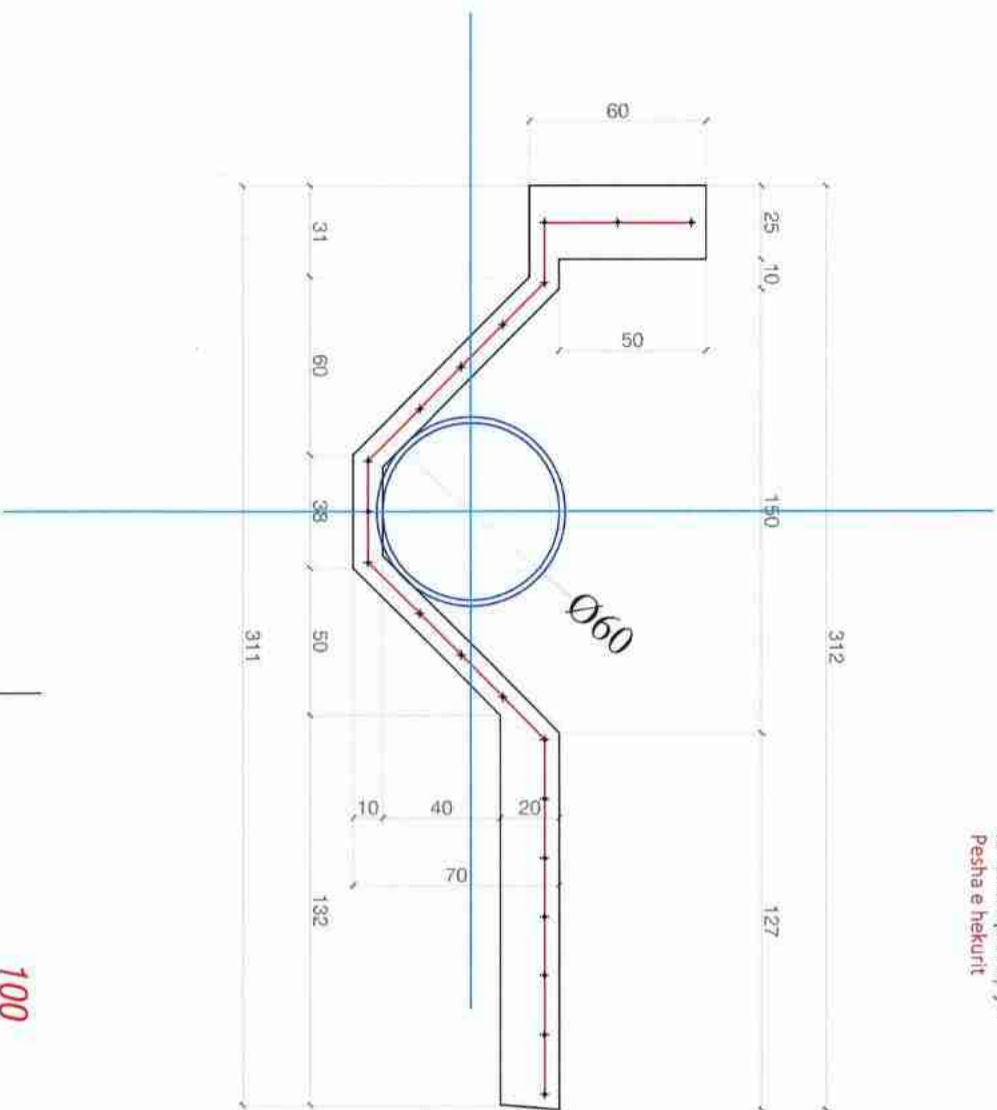
Celik i Klasit S500 me kufi rrijedshmerie α=500 MPa
f_{ys}=50000 KN/m², f_{td}=60000 KN/m²
Duktiliteti γ_s=(f_{td}/f_{ys})_k=1.15≈1.35
s_y=0.25%; ε_{su}=min 10%
Zgjatimi ne force maksimale ε_{uk}=7.5%
Perkuismeria, te kaloje testin Perkujuje/Riperkujuje
Celiku per elementet composite S355

3- Te Pergjithshme

Xhumbtmi i Shufrave te Celiku te behet minimalisht 400
Mbyllja e Stafave te behet me kthim minimalisht 100
Shtresa mbrojtese e armatures ne bazamentet 5cm
Shtresa mbrojtese e armatures ne kolona dhe mure b/a 4cm
Shtresa mbrojtese e armatures ne soleta 2.5cm
Kolonat dhe Traret emerthohen sipas kryqezimit te akseve

PROJEKTI ZBATIMI – REHABILITIMI I SISTEMIT UJITES ME BURIME UJEMBLEDHESIN PROKUC, BASHKIA POLICAN, QARKU BERAT

VOLUMET E PUNIMEVE SEKSIONI TIP 2:
 Gatesia totale e seksionit tip 2
 Volumi i gerrimit per seksionin tip
 Volumi i betonit te seksionit te kanalit
 Nivelim sipërfaqeje
 Peshë e hekurtit
 $V_g = 10.50 \text{ ml}$
 $V_{gerr} = 1.10 \text{ m}^3/\text{ml}$
 $V_{beton} = 0.65 \text{ m}^3/\text{ml}$
 $V_{nivelim} = 3.65 \text{ m}^2/\text{ml}$
 $Peshë = 26 \text{ kg/ml}$



Shenime Teknike:

1 - Betonet
 Beton i Kolonave dhe Mureve - Klasi C25/30 ($f_{ck,calc} = 30 \text{ MPa}$)
 Beton i Bazamenteve - Klasi C25/30 ($f_{ck,calc} = 30 \text{ MPa}$)
 Beton i Trarëve dhe Soltëve të rinderkëtit - Klasi C25/30
 Raporti Uj/Cimento=0.51
 Konsistenca= S4/S5-20cm; Ekspozicioni XC4/XP4
 Diametri Maksimal i Inertit të Trashë 25mm
 Beton C 25/30 ($f_{ck,calc} = 30 \text{ MPa}$) ekuivalent M-300

2- Armatura e Celikut

Celik i Klasit S500 me kufi rrjedhshmërie $d_s = 500 \text{ MPa}$
 $f_{yk} = 50000 \text{ kN/m}^2$, $f_{tk} = 60000 \text{ kN/m}^2$
 Duktiliteti $\gamma_s = (f_y/f_{yk}) = 1.15 \approx 1.35$
 $\epsilon_{yk} = 0.25\%$; $\epsilon_{su} = \text{min } 10\%$
 Zgjatimi në forcë maksimale $\epsilon_{yk} = 7.5\%$
 Perkuishmeria, të kalojë testin Perkuilje/Riperkuilje
 Celiku për elementet composite S355

3- Te Pergjithshme

Xhurutimi i Shufrave të Celikut të behet minimalisht 400
 Mbyllja e Starëve të behet me kthim minimalisht 100
 Shtresa mbrojtëse e armaturës në bazamentet 5cm
 Shtresa mbrojtëse e armaturës në kolona dhe mure b/a 4cm
 Shtresa mbrojtëse e armaturës në solëta 2.5cm
 Kolonat dhe Trarët emërtohen sipas kryqezimit të akseve

SHENIME

LEGJENDE:

PLANIMETRIA E PERGJITHSHME
 REHABILITIMI I SISTEMIT UJITES ME
 BURIME UJEMBLEDHESIN PROKUC
 BASHKIA POLICAN

Adresa :
 Fshat Mbrakull, Njesia Administrative Vertop,
 Bashkia Polican, Qarku Berat

POROSITËS:

BASHKIA POLICAN

EMERTIMI I PRONËSIT:
 REHABILITIMI I SISTEMIT UJITES ME
 BURIME UJEMBLEDHESIN PROKUC,
 BASHKIA POLICAN, QARKU BERAT



FAZA E PROJEKTI:
PROJEKT ZBATIMI

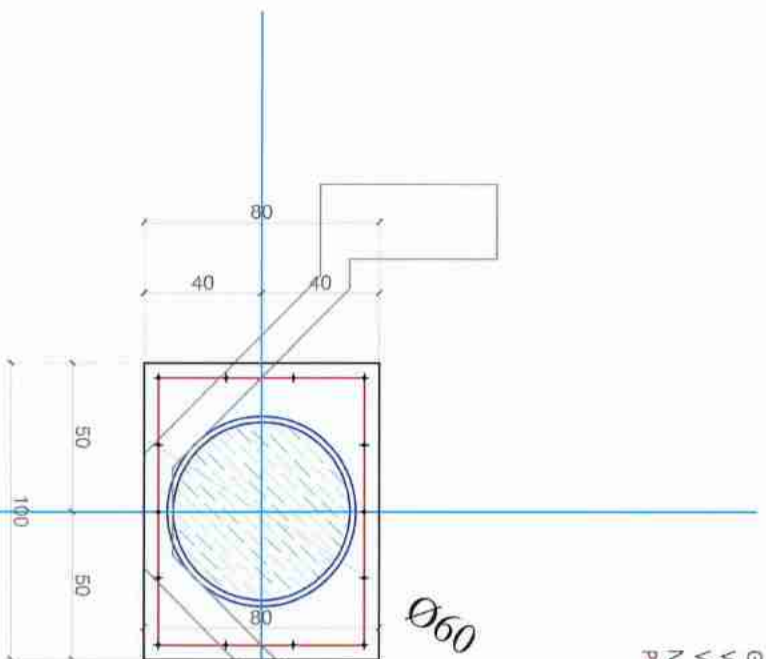
EMERTIMI I FLETËS:

DIMENSIONIMI DHE ARMIMI I SEKSIONIT TIP 2
 KANALI I SHKARKIMIT DHE VADITJES

EMER	MBIEMER	Licensa
POROSITËS:	BASHKIA POLICAN	
PROJEKTI:	M.A.K STUDIO	N.6535/9
MIRATORT:	BASHKIA POLICAN	
SHKALLA	1 : 25	01/2025
PZ	PLANIMETRIA	P-26

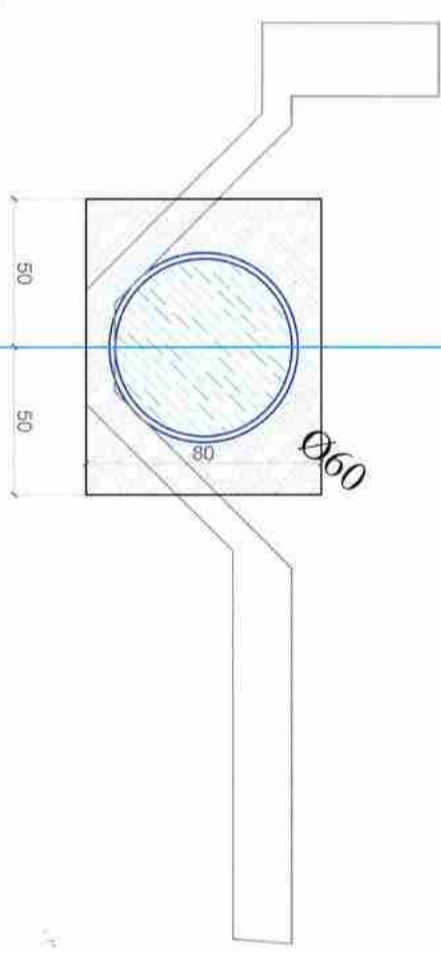
VOLUMET E PUNIMEVE SEKSIONI TIP 3

Gjatesia totale e seksionit tip 3	$L_s = 90.90$ ml
Volumi i gërmimit për seksionin tip	1.05 m ³ /ml
Volumi i betonit të seksionit të kanalit	0.5 m ³ /ml
Nivelim sipërfaqeje	3.65 m ² /ml
Pesha e hekurit	21 kg/ml



elem gjatesore Ø10
L = 100 cm
cope 14 per 1 ml

elem Ø10/cdo20 cm
L = 340 cm
cope 5 per 1 ml



Shenime Teknike:

1 - Betonet

Betonit i Kolonave dhe Mureve - Klasi C25/30 ($f_{ck,calc} = 30$ MPa)
 Betonit i Bazamenteve - Klasi C25/30 ($f_{ck,calc} = 30$ MPa)
 Betonit i Trarëve dhe Soltëve të ndërkatit - Klasi C25/30
 Raporti Uj/Cimento=0.51
 Konsistenca = S4/S5-20cm; Ekspozicioni XC4/XP4
 Diametri Maksimal i Inertit të Trashë 25mm
 Beton C 25/30 ($f_{ck,calc} = 30$ MPa) ekuivalent M-300

2- Armatura e Çelikut

Çelik i Klasit S500 me kufi rrjedhshmërie $\sigma = 500$ MPa
 $f_{yk} = 50000$ KN/m², $f_{td} = 60000$ KN/m²
 Duktiliteti $\gamma_s = (f_t/f_y)_{k=1.15} \approx 1.35$
 $E_{sy} = 0.25\%$; $\epsilon_{su} = \min 10\%$
 Zgjatimi në forca maksimale $E_{tk} = 7.5\%$
 Përkushmëria, të kalojë testin Perkulje/Riperkulje
 Çeliku për elementet composite S355

3- Te Pergjithshme

Xhantimi i Shufrave të Çelikut të behet minimalisht 40Ø
 Mbyllja e Stafave të behet me kthim minimalisht 10Ø
 Shtresa mbrojtëse e armatues ne bazamentet 5cm
 Shtresa mbrojtëse e armatues ne kolona dhe mure b/a 4cm
 Shtresa mbrojtëse e armatues ne sola 2.5cm
Kolonat dhe Trarët emertohen sipas kryqëzimit të akseve

SHENIME

LEGJENDE:

PLANIMETRIA E PERGJITHSHME
 REHABILITIMI I SISTEMIT UJTES
 ME BURIME UJEMBLEDHESIN
 PROKUC BASHKIA POLICAN

Adresa :
 Fshat Mbrakull, Njesia Administrative Vertop,
 Bashkia Polican, Qarku Berat



EMERTIMI I PROJEKTIUT
 REHABILITIMI I SISTEMIT UJTES ME
 BURIME UJEMBLEDHESIN PROKUC,
 BASHKIA POLICAN, QARKU BERAT



FAZA E PROJEKTIUT:
 PROJEKT ZBATIMI

EMERTIMI I FLETES:
 DIMENSIONIMI DHE ARIMIMI I SEKSIONIT TIP 3
 KANALI I SHKARKIMIT DHE VADITJES

EMER	MBIEMER	Licensa
POROSITESI:	BASHKIA POLICAN	N.8535/9
PROJEKTI:	M.A.K. STUDIO	
MIRATORTI:	BASHKIA POLICAN	
SHKALLA	1 : 25	01/2025
PZ	PLANIMETRIA	P-27

