

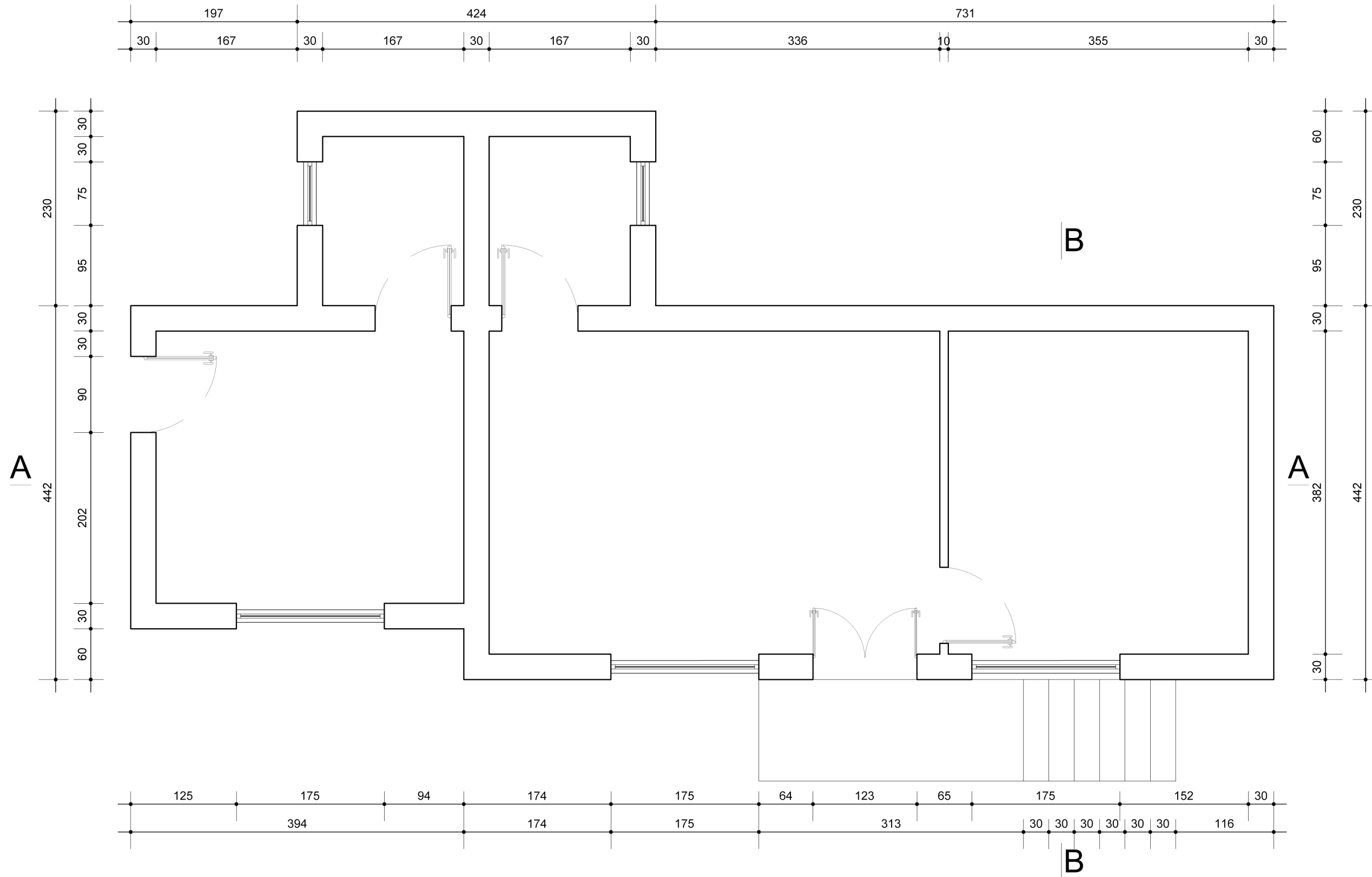
PROJEKT ZBATIMI

OBJEKT: KOPESHT SHELEGAR, SARANDE.

Nr	Emertimi i Fletes
K-00	LISTA E FLETEVE
K-01	PLANIMETRIA E KATIT PERDHE
K-02	PRERJE TERTHORE a-a E GODINES EGZISTUESE
K-03	PRERJE TERTHORE b-b E GODINES EGZISTUESE
K-04	PAMJA BALLORE E GODINES EGZISTUESE
K-05	SOLETA EKZISTUESE
K-06	PLANI I MBULIMIT ME CATI
K-07	STRUKTURA EKZISTUESE E CATISE
K-08	PLANIMETRIA E THEMELEVE
K-09	PLANIMETRIA E PERFORCIMIT TE THEMELEVE
K-10	PLANIMETRIA E PERFORCIMIT TE MUREVE
K-11	DETAJ I PERFORCIMIT TE MUREVE TE BRENDSHEM
K-12	DETAJ I PERFORCIMIT TE THEMELEVE
K-13	PLANIMETRIA E PERFORCIMIT TE DYSHEMESE
K-14	PLANIMETRIA E PERFORCIMIT TE SOLETES
K-15	DETAJ I HIDROIZOLIMIT TE TARRACES

Emertimi i Projektit : Projekt Zbatimi		FORMATI: A3	No. K-00
Objekti: OBJEKT 1 KAT, KOPESHT SHELEGAR	ARKITEKT		
Emertimi : LISTA E FLETEVE	ARKITEKT		
Vendodhja : SHELEGAR SARANDE	KONSTRUKTOR ALTIN BIDAJ	Lic. K.2034/1	
Faza : Projekt Perforcimi Strukturor	KONSTRUKTOR MARIO HYSENLLIU	Lic. K.2496	
	PERPUNDI		

PLANIMETRIA EKZISTUESE E KATIT PERDHE shk. 1:75

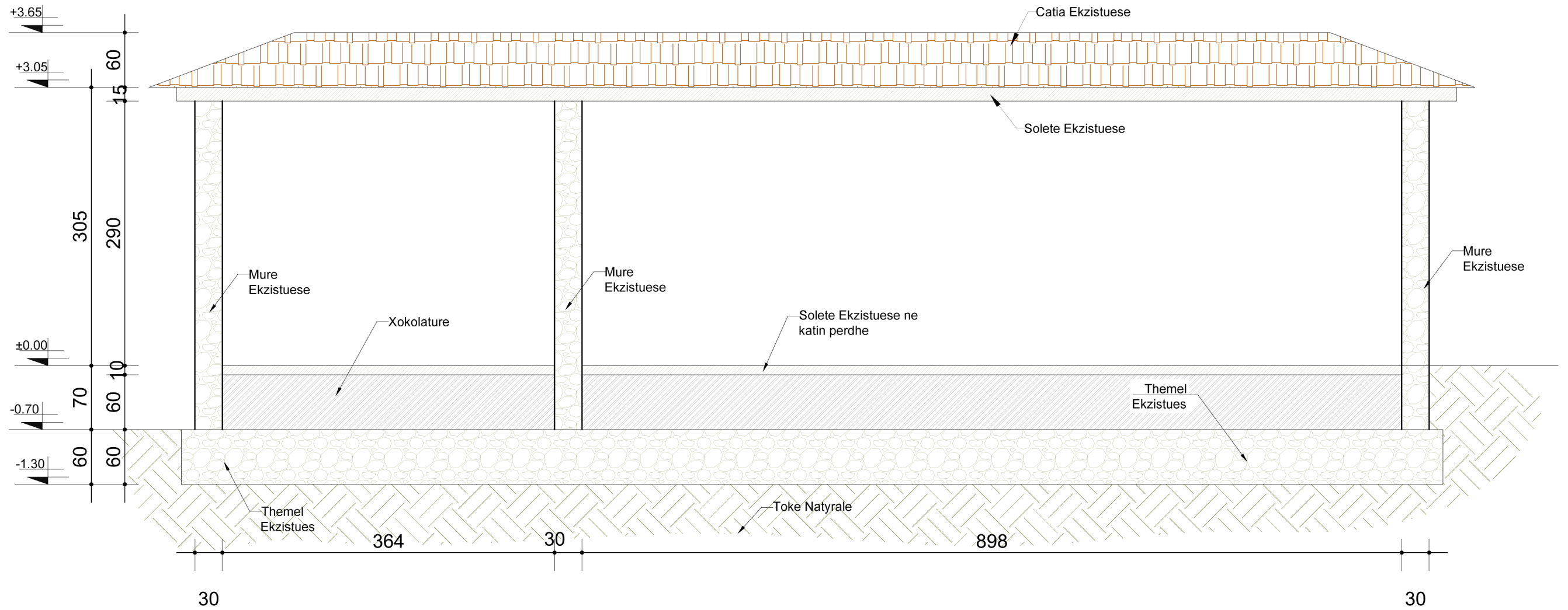


SHENIME TEKNIKE:

- PROJEKTI ESHTË PUNUAR MBI PLANIMETRI DHE MATJE TE KRYERA NE VEND NGA GRUPI I PROJEKTIMIT
- PERPARA FILLIMIT TE PUNIMEVE TE GJITHA PERMASAT E DHENA TE VERIFIKOHEN NE VEND
- PER CDO PAQARTESI NE LIDHJE ME DIMENSIONIMET E ELEMENTEVE STRUKTURALE TE KONTAKTOHET ME GRUPIN E PROJEKTIMIT
- PROJEKTI KONSTRUKTIV TE ZBATOHET SE BASHKU ME PROJEKTET MEKANIKE DHE ELEKTRIKE DHE TE GJITHA HAPJET/CARJET E ELEMENTEVE KONSTRUKTIVE DUHET TE VERIFIKOHEN DHE KONTROLLOHEN ME VIZATIMET E PROJEKTEVE TE TE GJITHA DISIPLINAVE.

Emertimi i Projektit : Projekt Zbatimi		FORMATI: A3	No. K-01
Objekti: OBJEKT 1 KAT, KOPESHT SHELEGAR	ARKITEKT		
Emertimi : PLANIMETRIA E KATIT PERDHE	ARKITEKT		
Vendodhja : SHELEGAR SARANDE	KONSTRUKTOR ALTIN BIDAJ	Lic. K.2034/1	
Faza : Projekt Perforcimi Struktural	KONSTRUKTOR MARJAO HYSENLLIU	Lic. K.2496	
	PERPUNCI		

PRERJA A-A E GODINES EGZISTUESE shk 1:50

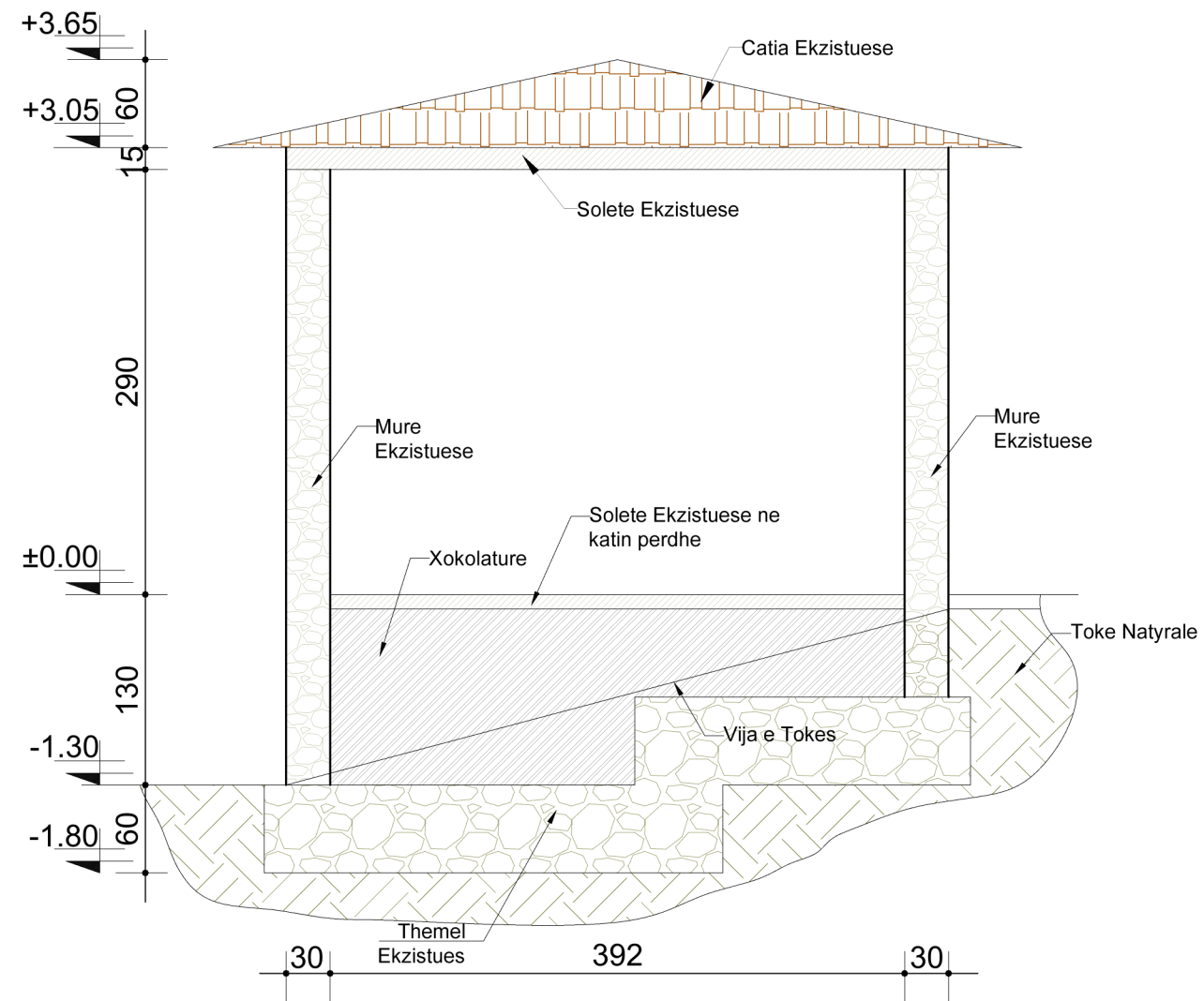


SHENIME TEKNIKE:

- PROJEKTI ESHTË PUNUAR MBI PLANIMETRI DHE MATJE TE KRYERA NE VEND NGA GRUPI I PROJEKTIMIT
- PERPARA FILLIMIT TE PUNIMEVE TE GJITHA PERMASAT E DHENA TE VERIFIKOHEN NE VEND
- PER CDO PAQARTESI NE LIDHJE ME DIMENSIONIMET E ELEMENTEVE STRUKTURALE TE KONTAKTOHET ME GRUPIN E PROJEKTIMIT
- PROJEKTI KONSTRUKTIV TE ZBATOHET SE BASHKU ME PROJEKTET MEKANIKE DHE ELEKTRIKE DHE TE GJITHA HAPJET/CARJET E ELEMENTEVE KONSTRUKTIVE DUHET TE VERIFIKOHEN DHE KONTROLLOHEN ME VIZATIMET E PROJEKTEVE TE TE GJITHA DISIPLINAVE.

Emertimi i Projektit : Projekt Zbatimi		FORMATI: A3	No: K-02
Objekti: OBJEKT 1 KAT, KOPESHT SHELEGAR	ARKITEKT		
Emertimi : PRERJA TERTHORE A-A	ARKITEKT		
Vendodhja : SHELEGAR SARANDE	KONSTRUKTOR	Lic: K.2034/1	
Faza : Projekt Perforcimi Strukturor	KONSTRUKTOR MARUJ HYSENLLIU	Lic: K.2496	
	PERPLINDI		

PRERJA B-B E GODINES EGZISTUESE shk 1:50

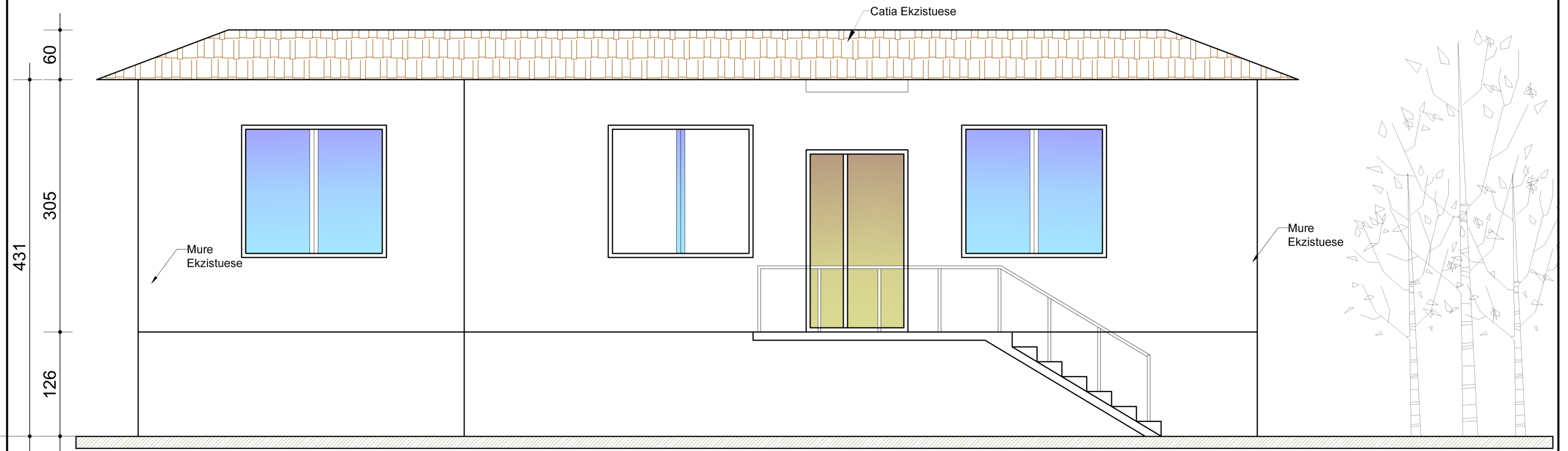


SHENIME TEKNIKE:

- PROJEKTI ESHTË PUNUAR MBI PLANIMETRI DHE MATJE TE KRYERA NE VEND NGA GRUPI I PROJEKTIMIT
- PERPARA FILLIMIT TE PUNIMEVE TE GJITHA PERMASAT E DHENA TE VERIFIKOHEN NE VEND
- PER CDO PAQARTESI NE LIDHJE ME DIMENSIONIMET E ELEMENTEVE STRUKTURALE TE KONTAKTOHET ME GRUPIN E PROJEKTIMIT
- PROJEKTI KONSTRUKTIV TE ZBATOHET SE BASHKU ME PROJEKTET MEKANIKE DHE ELEKTRIKE DHE TE GJITHA HAPJET/CARJET E ELEMENTEVE KONSTRUKTIVE DUHET TE VERIFIKOHEN DHE KONTROLLOHEN ME VIZATIMET E PROJEKTEVE TE TE GJITHA DISIPLINAVE.

Emertimi i Projektit : Projekt Zbatimi		FORMATI: A3	No. K-03
Objekti: OBJEKT 1 KAT, KOPESHT SHELEGAR	ARKITEKT		
Emertimi : PRERJA TERTHORE B-B	ARKITEKT		
Vendodhja : SHELEGAR SARANDE	KONSTRUKTOR ALTIN BIDAJ	Lic. K.2034/1	
Faza : Projekt Perforcimi Struktural	KONSTRUKTOR MARJUD HISENLLIU	Lic. K.2496	
	PERPUNOJ		

PAMJE E GODINES EGZISTUESE shk 1:50



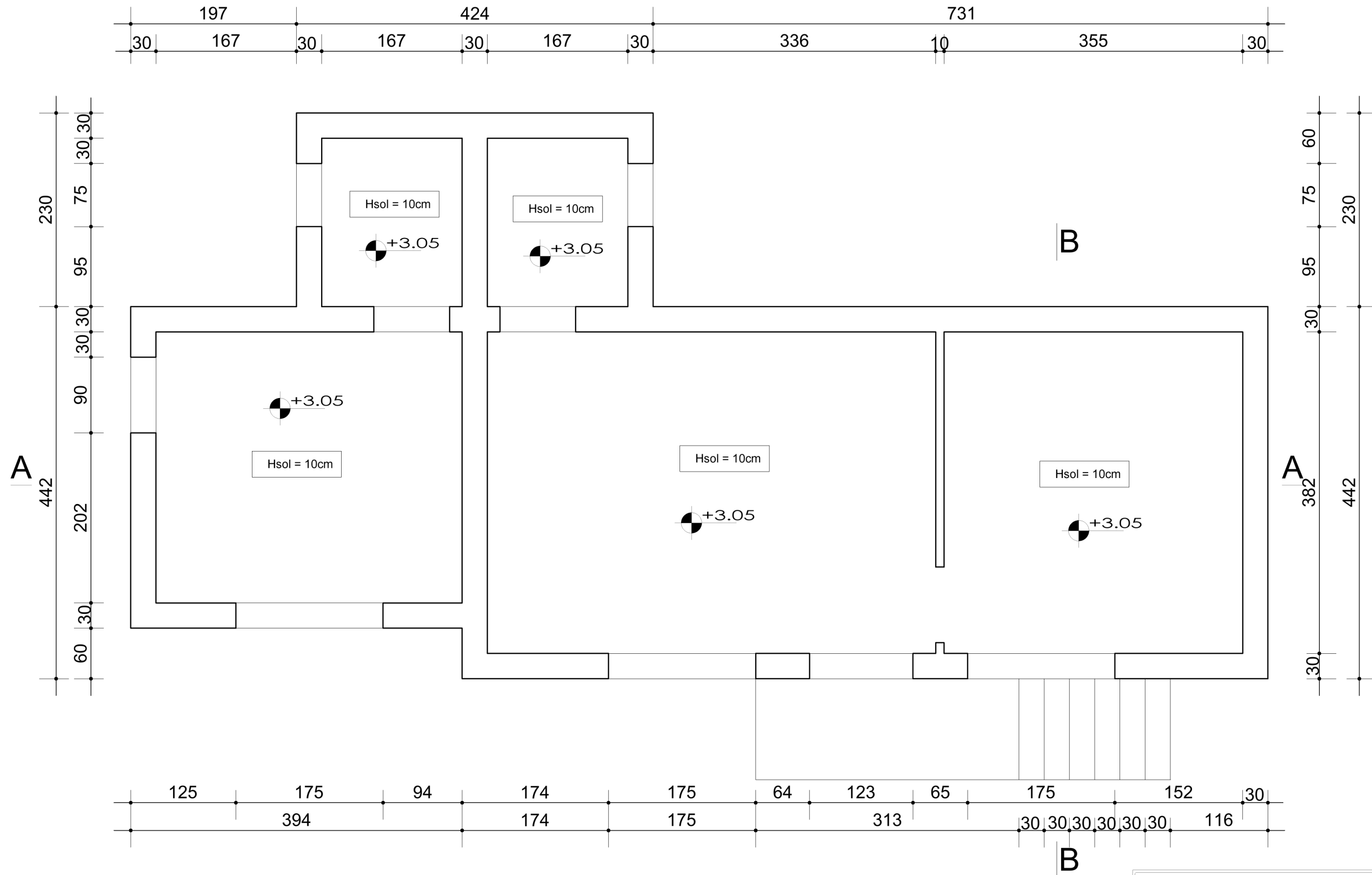
SHENIME TEKNIKE:

- PROJEKTI ESHTË PUNUAR MBI PLANIMETRI DHE MATJE TE KRYERA NE VEND NGA GRUPI I PROJEKTIMIT
- PERPARA FILLIMIT TE PUNIMEVE TE GJITHA PERMASAT E DHENA TE VERIFIKOHEN NE VEND
- PER CDO PAQARTESI NE LIDHJE ME DIMENSIONIMET E ELEMENTEVE STRUKTURALE TE KONTAKTOHET ME GRUPIN E PROJEKTIMIT
- PROJEKTI KONSTRUKTIV TE ZBATOHET SE BASHKU ME PROJEKTET MEKANIKE DHE ELEKTRIKEDHE TE GJITHA HAPJET/CARJET E ELEMENTEVE KONSTRUKTIVE DIHET TE VERIFIKOHEN DHE KONTROLLOHEN ME VIZATIMET E PROJEKTEVE TE TE GJITHA DISIPLINAVE.

Emertimi i Projektit : Projekt Zbatimi		FORMATI: A3	No: K-04
Objekti: OBJEKT 1 KAT, KOPEST SHELEGAR	ARKITEKT		
Emertimi : PAMJE E GODINES	ARKITEKT		
Vendodhja : SHELEGAR SARANDE	KONSTRUKTOR ALTIN BIDAJ	Lic: K.2034/1	
Faza : Projekt Perforcimi Struktural	KONSTRUKTOR MARUJ HYSENLLIU	Lic: K.2496	
	PERPUNDI		

SHELEGAR KOPESHT

PLANIMETRIA EKZISTUESE E SOLETES NE KUOTEN +3.05 shk. 1:75



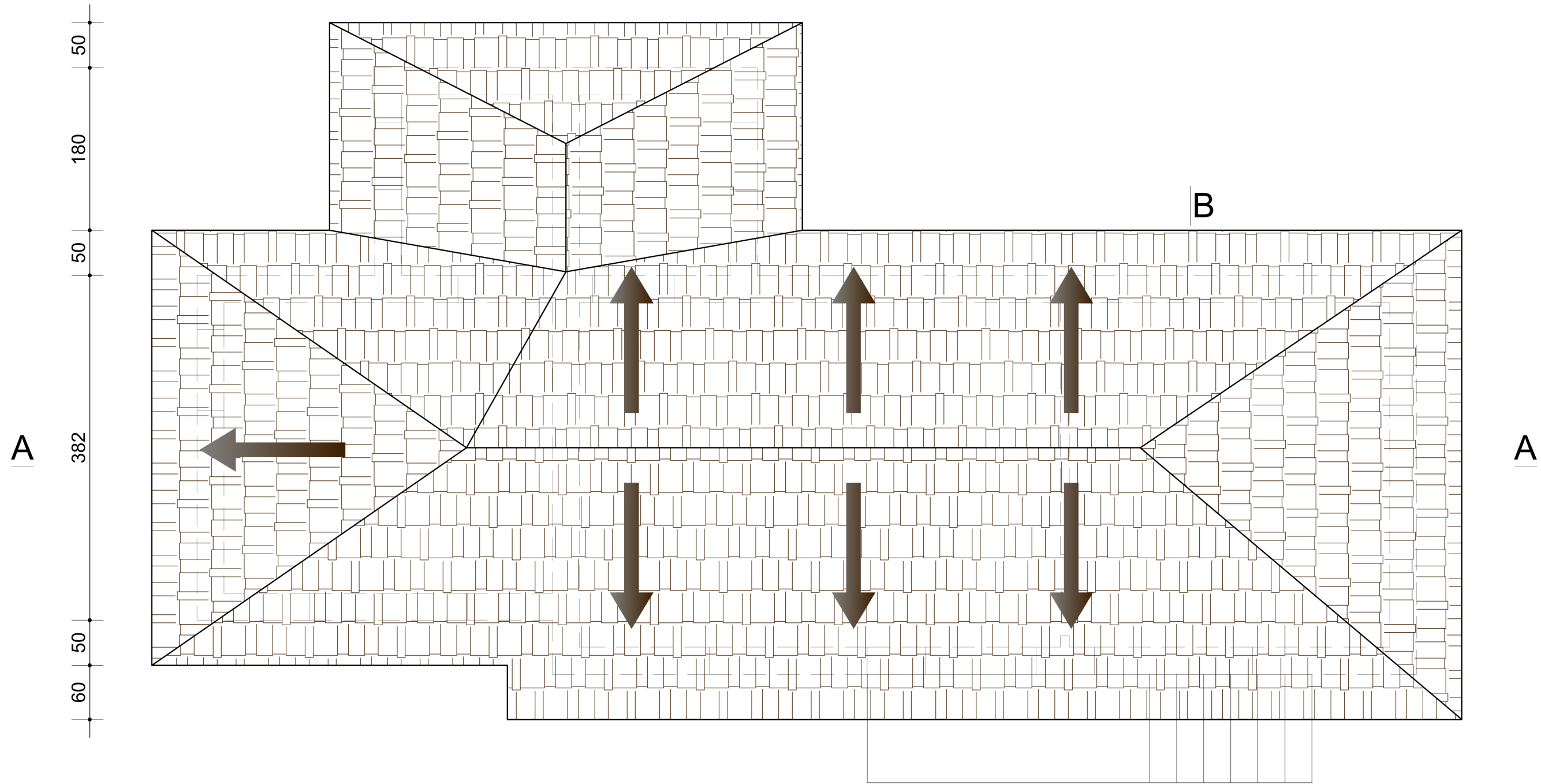
SHENIME TEKNIKE:

- PROJEKTI ESHTË PUNUAR MBI PLANIMETRI DHE MATJE TE KRYERA NE VEND NGA GRUPI I PROJEKTIMIT
- PERPARA FILLIMIT TE PUNIMEVE TE GJITHA PERMASAT E DHENA TE VERIFIKOHEN NE VEND
- PER CDO PAQARTESI NE LIDHJE ME DIMENSIONIMET E ELEMENTEVE STRUKTURALE TE KONTAKTOHET ME GRUPIN E PROJEKTIMIT
- PROJEKTI KONSTRUKTIV TE ZBATOHET SE BASHKU ME PROJEKTET MEKANIKE DHE ELEKTRIKEDHE TE GJITHA HAPJET/CARJET E ELEMENTEVE KONSTRUKTIVE DIHET TE VERIFIKOHEN DHE KONTROLLOHEN ME VIZATIMET E PROJEKTEVE TE TE GJITHA DISIPLINAVE.

Emertimi i Projektit : Projekt Zbatimi		FORMATI: A3	No. K-05
Objekti: OBJEKT 1 KAT, KOPESHT SHELEGAR	ARKITEKT		
Emertimi : SOLETA EKZISTUESE	ARKITEKT		
Vendodhja : SHELEGAR SARANDE	KONSTRUKTOR ALTIN BIDAJ	Lic. K.2034/1	
Faza : Projekt Përfundimor	KONSTRUKTOR MARJO HYSENLLIU	Lic. K.2496	
	PERPUNCI		

SHELEGAR KOPESHT

PLANIMETRIA EKZISTUESE E CATISE NE KUOTEN +3.05 shk. 1:75



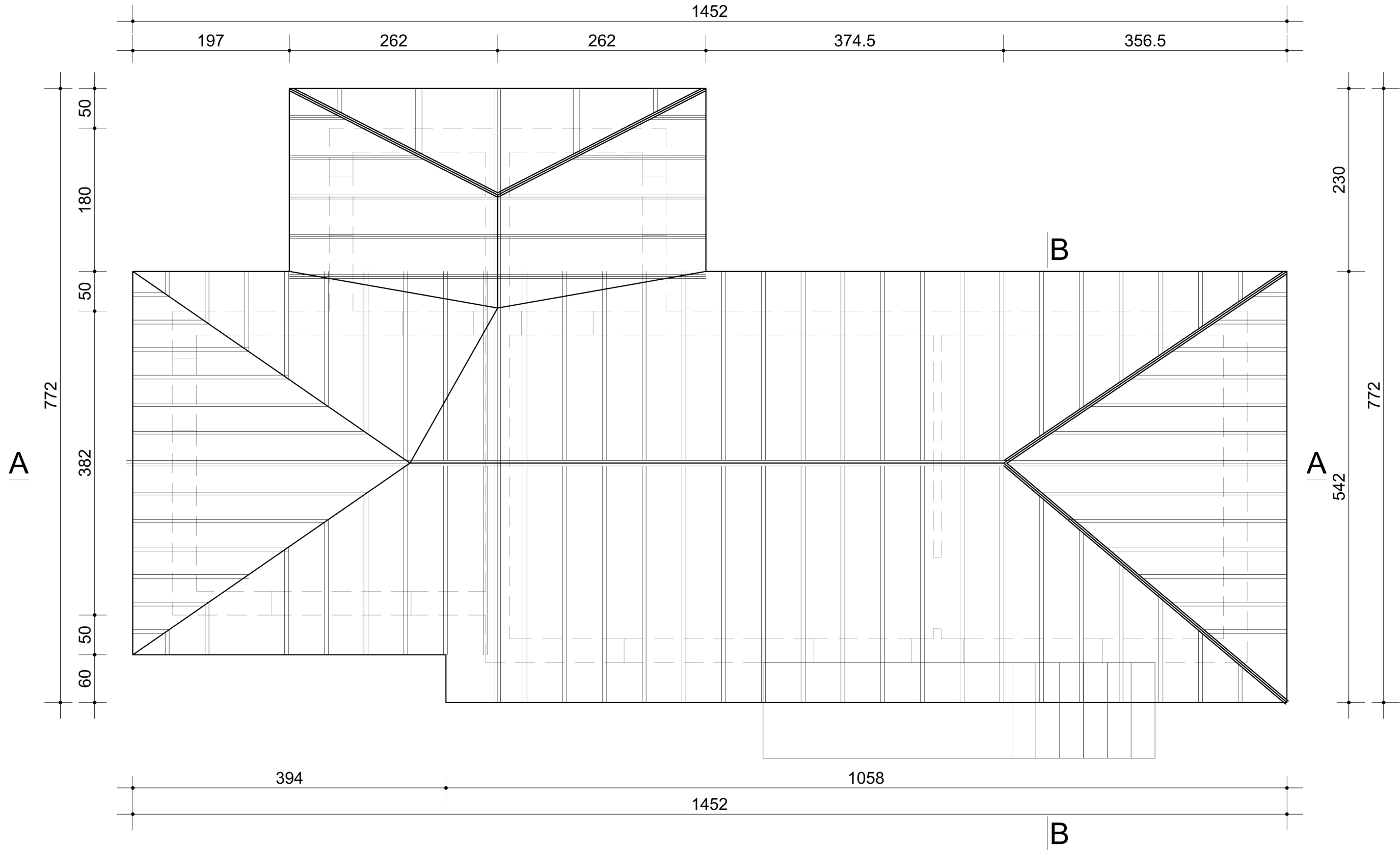
SHENIME TEKNIKE:

- PROJEKTI ESHTË PUNUAR MBI PLANIMETRI DHE MATJE TE KRYERA NE VEND NGA GRUPI I PROJEKTIMIT
- PERPARA FILLIMIT TE PUNIMEVE TE GJITHA PERMASAT E DHENA TE VERIFIKOHEN NE VEND
- PER CDO PAQARTESI NE LIDHJE ME DIMENSIONIMET E ELEMENTEVE STRUKTURALE TE KONTAKTOHET ME GRUPIN E PROJEKTIMIT
- PROJEKTI KONSTRUKTIV TE ZBATOHET SE BASHKU ME PROJEKTET MEKANIKE DHE ELEKTRIKEDHE TE GJITHA HAPJET/CARJET E ELEMENTEVE KONSTRUKTIVE DIHET TE VERIFIKOHEN DHE KONTROLLOHEN ME VIZATIMET E PROJEKTEVE TE TE GJITHA DISIPLINAVE.

B

Emertimi i Projektit : Projekt Zbatimi	FORMATI: A3	No. K-06
Objekti: OBJEKT 1 KAT, KOPESHT SHELEGAR	ARKITEKT	
Emertimi : PLANIMETRIA E CATISE	ARKITEKT	
Vendodhja : SHELEGAR SARANDE	KONSTRUKTOR ALTIN BIDAJ	Lic. K.2034/1
Faza : Projekt Përfundim Struktural	KONSTRUKTOR MARJÓ HYSENLLIU	Lic. K.2496
	PERPUNCI	

STRUKTURA MBAJTESE E ELEMENTEVE TE CATISE NE KUOTEN +3.05 shk. 1:75

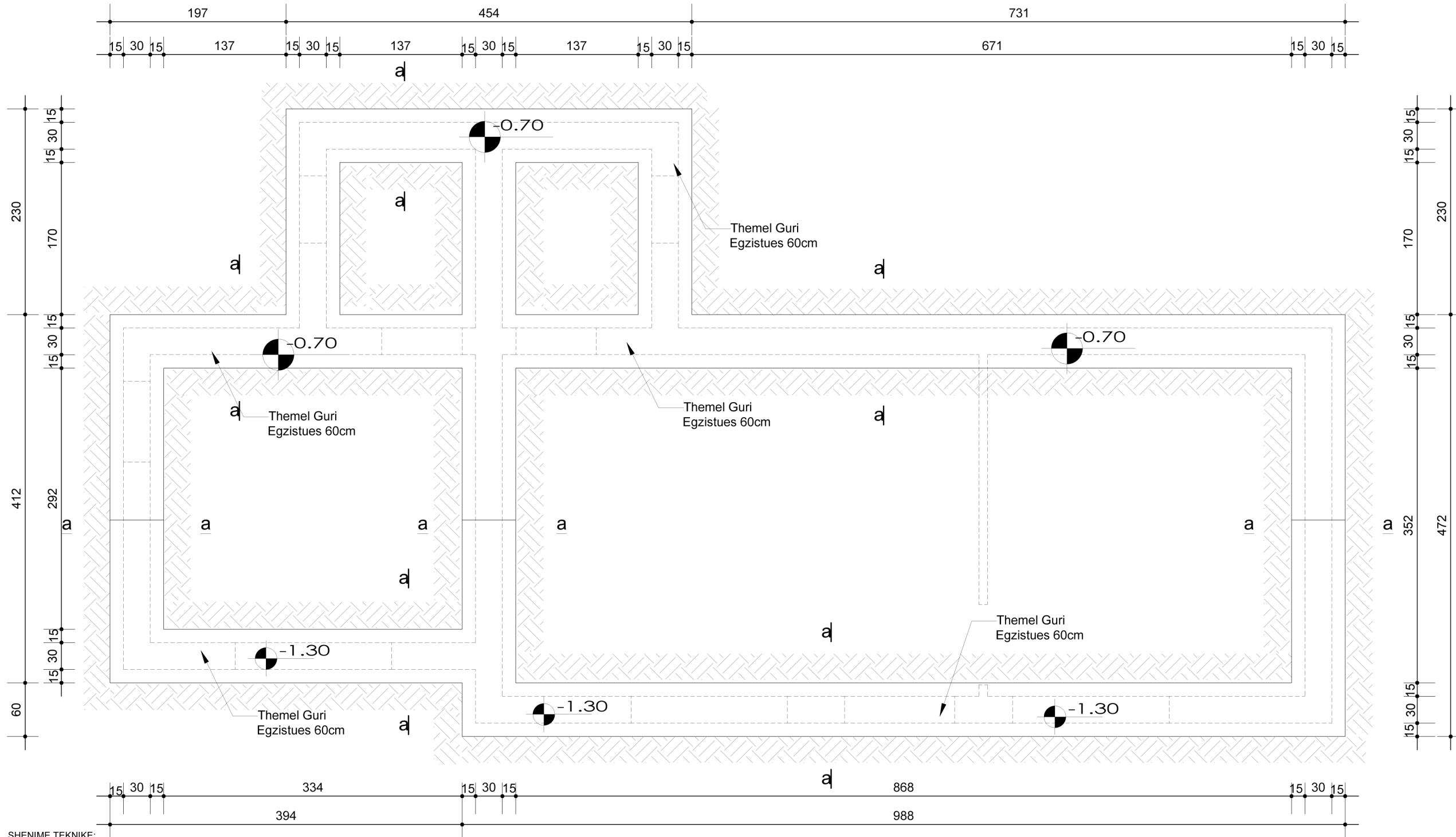


SHENIME TEKNIKE:

- PROJEKTI ESHTË PUNUAR MBI PLANIMETRI DHE MATJE TE KRYERA NE VEND NGA GRUPI I PROJEKTIMIT
- PERPARA FILLIMIT TE PUNIMEVE TE GJITHA PERMASAT E DHENA TE VERIFIKOHEN NE VEND
- PER CDO PAQARTESI NE LIDHJE ME DIMENSIONIMET E ELEMENTEVE STRUKTURALE TE KONTAKTOHET ME GRUPIN E PROJEKTIMIT
- PROJEKTI KONSTRUKTIV TE ZBATOHET SE BASHKU ME PROJEKTET MEKANIKE DHE ELEKTRIKE DHE TE GJITHA HAPJET/CARJET E ELEMENTEVE KONSTRUKTIVE DUHET TE VERIFIKOHEN DHE KONTROLLOHEN ME VIZATIMET E PROJEKTEVE TE TE GJITHA DISIPLINAVE.

Emertimi i Projektit : Projekt Zbatimi		FORMATI: A3	No. K-07
Objekti: OBJEKT 1 KAT, KOPESHT SHELEGAR	ARKITEKT		
Emertimi : STRUKTURA EKZISTUESE E CATISE	ARKITEKT		
Vendodhja : SHELEGAR SARANDE	KONSTRUKTOR ALTIN BIDAJ	Lic. K.2034/1	
Faza : Projekt Perforcimi Strukturor	KONSTRUKTOR MARJO HYSENLIU	Lic. K.2496	
	PERPUNCI		

PLANIMETRIA EKZISTUESE E THEMELEVE EKZISTUESE shk. 1:75



SHENIME TEKNIKE:

TE KIHET KUJDES:

- TE INSPEKTOHET MIRE ZONA E NDERTIMIT PARA FILLIMIT TE PUNIMEVE NE OBJEKT.
- PUNIMET E PRISHJEVE PER HAPJEN E THEMELEVE TE BEHEN VETEM NE ZONA TE PJESHME SIPAS ORGANIZIMIT TE PROJEKTUESIT APO INXHINIERIT DREJTUES TE PUNIMEVE
- GERMIMET PER HAPJEN E THEMELIT NUK DUHET TE KRYHEN NJEKOHESISHT NE TE DYJA ANET E THEMELIT POR NE MENYRE PJESORE. TE ZBATOHET NJE SKEME SIMETRIKE NE GODINE NE MENYRE QE TE MOS KRIJOHEN DEMTIME TE STRUKTURES NE FAZEN E GERMIMEVE PER PERFORCIMIN E THEMELEVE
- FILLIMI I HAPJEVE TE THEMELIT TE LEJOHET VETEM PASI TE JETE VENDOSUR SUPORTE TE PERSHTATSHME NEN ELEMENTET MBAJTES EKZISTUES PER TE MOS LEJUAR CEDIMIN E STRUKTURES
- TE KIHET KUJDES GJATE PUNIMEVE TE HAPJES SE THEMELEVE PER TE MOS DEMTUAR STRUKTUREN EKZISTUESE TE THEMELEVE

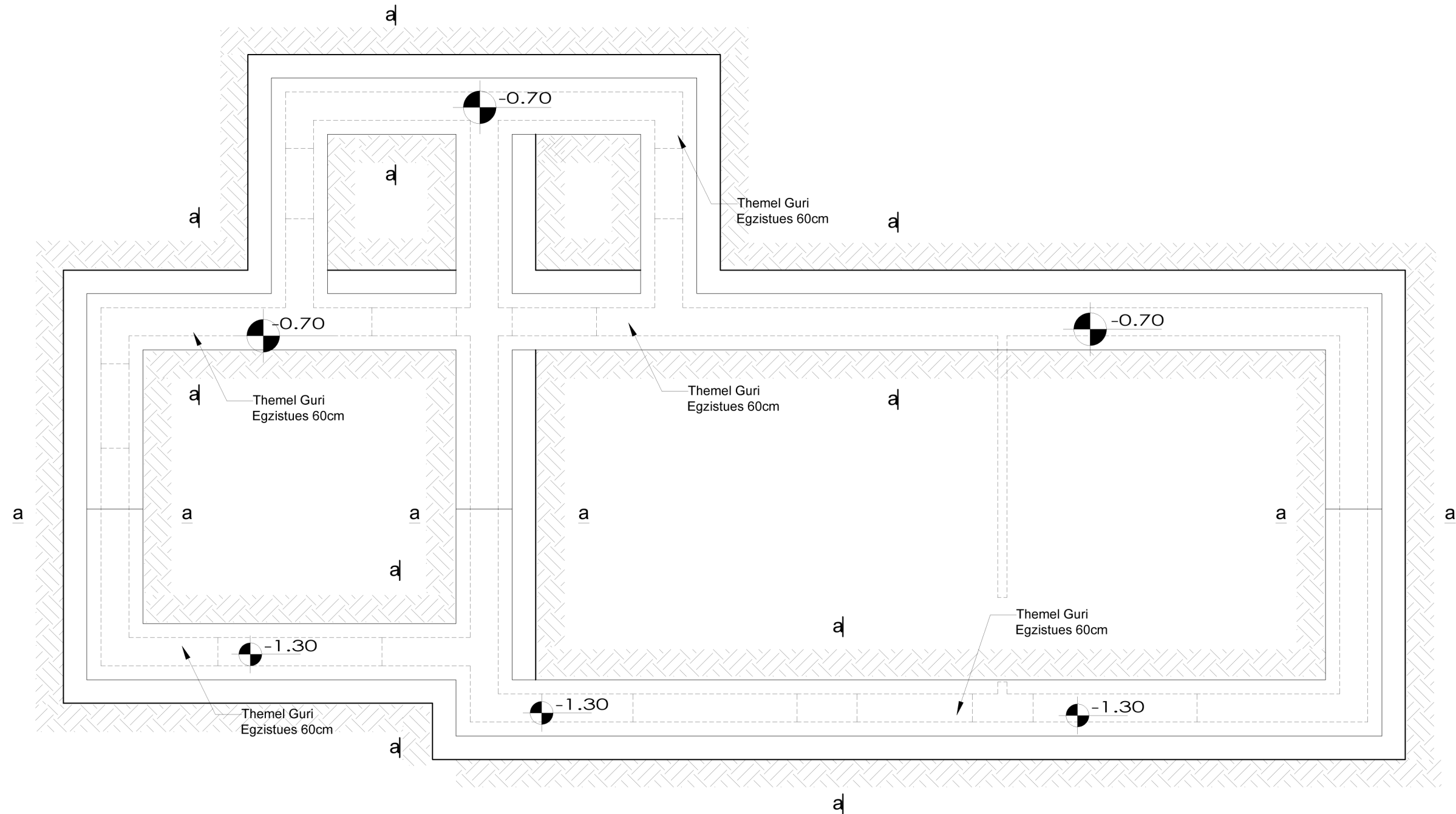
SHENIME TEKNIKE:

- PERFORCIMI I THEMELEVE TE GODINES DO TE BEHET DUKE VENDOSUR JASTEK BETONI TE ARMUAR NEN TMELET EKZISTUESE DHE DUKE KRUJUAR NJE VESHJE PERIMETRALE TE XOKOLATURES SE THEMELIT NE TE GJITHE PERIMETRIN E TIJ.
- TMELET DO TE PERFORCOHEN CDO SIPAS NJE SKEME CDO 100CM (SIPAS VIZATIMIT TE PARAQITUR) DHE PAS ARRITJESE SE NGURTESIMIT TE BETONIT TE THEMELVE 21 DITE DO TE ZBATOHET PERFORCIMI I HAPESIRAVE TE MBETURA. (TE ZBATOHE NJE RRADHE DHE SIMETRI E TILLE NE ZBATIMIN E PUNIMEVE PER GERMIMIN E THEMELEVE E TILLE QE TE MOS KRIJOHEN DEMTIME NE STRUKTUREN EKZISTUESE TE GODINES
- NUK LEJOHET GERMIMI I NJE PAS NJESHEM I ELEMENTEVE TE PERFORCIMIT TE THEMELIT, POR NE MENYRE TE SFZUJAR DHE NGA DY ANE TE KUNDERTA TE GODINES.
- PERPARA BETONIMIT TE THEMELIT, PERPARA VENDOSJES SE JASTEKEVE TE BETONIT, VENDI DUHET TE JETE PASTRUAR MIRE DHE TE JENE LARGUAR PASTERTITE
- PER PERFORCIMIN E THEMELIT TE PERDORET BETON C25/30 DHE HEKUR S500
- NJE BREZ BETONI I ARMUAR (TRA PERIMETRAL) DO TE JETE I VENDOSUR NE TE GJITHE PERIMETRIN E GODINES SIPAS VIZATIMEVE TEKNIKE TE DHENA.
- SIPAS POZICIONIMEVE TE DHENA NE PROJEKTIN TEKNIK, DO TE VENDOSEN KOLLONA B/A PERFORCUESE NE MURIN PERIMETRAL TE CILAT DO TE VIJONE PERGJATE GJITHE LARTESISE SE GODINES.
- KOLLONAT DO TE KENE PERMASA 35X35CM, 95X35CM DHE SIPERFAQE ARMIMI TE DHENE SIPAS PROJEKTIT
- PER INSTALIMIN E KOLLONAVE B/A DO TE BEHEN PRISHJET PERKATESE NE MURIN PERIMETRAL PER TE BERE TE MUNDUR VENDOSJEN E KOLLONAVE PERFORCUESE
- KOLLONAT DO TE MBESHTEJET NE THEMELIN EKZISTUES TE OBJEKTIT TE PERFORCUAR ME JASTEK B/A
- NUK DO TE KRYHEN NE MENYRE TE MENJEHERSHME PUNIMET E PRISHJES PER VENDOSJEN E KOLLONAVE PERFORCUESE B/A, POR NE MENYRE TE ALTERNUAR DHE SFZUJAR.PUNIMET E PERFORCIMIT TE KOLLONAVE TE BEHEN ME PJESE SIPAS ORGANIZIMIT TE PROJEKTUESIT APO INXHINIERIT DREJTUES TE PUNIMEVE

Emertimi i Projektit : Projekt Zbatimi		FORMATI: A3	No. K-08
Objekti: OBJEKT 1 KAT, KOPESHT SHELEGAR	ARKITEKT		
Emertimi : PLANIMETRIA E THEMELEVE	ARKITEKT		
Vendodhja : SHELEGAR SARANDE	KONSTRUKTOR ALTIN BIDAJ	Lic. K.2034/1	
Faza : Projekt Perforcimi Struktural	KONSTRUKTOR MARJO HYSENLLIU	Lic. K.2496	
	PERPUNCI		

SHELEGAR KOPESHT

PLANIMETRIA E PERFORCIMIT TE THEMELEVE EKZISTUESE shk. 1:75

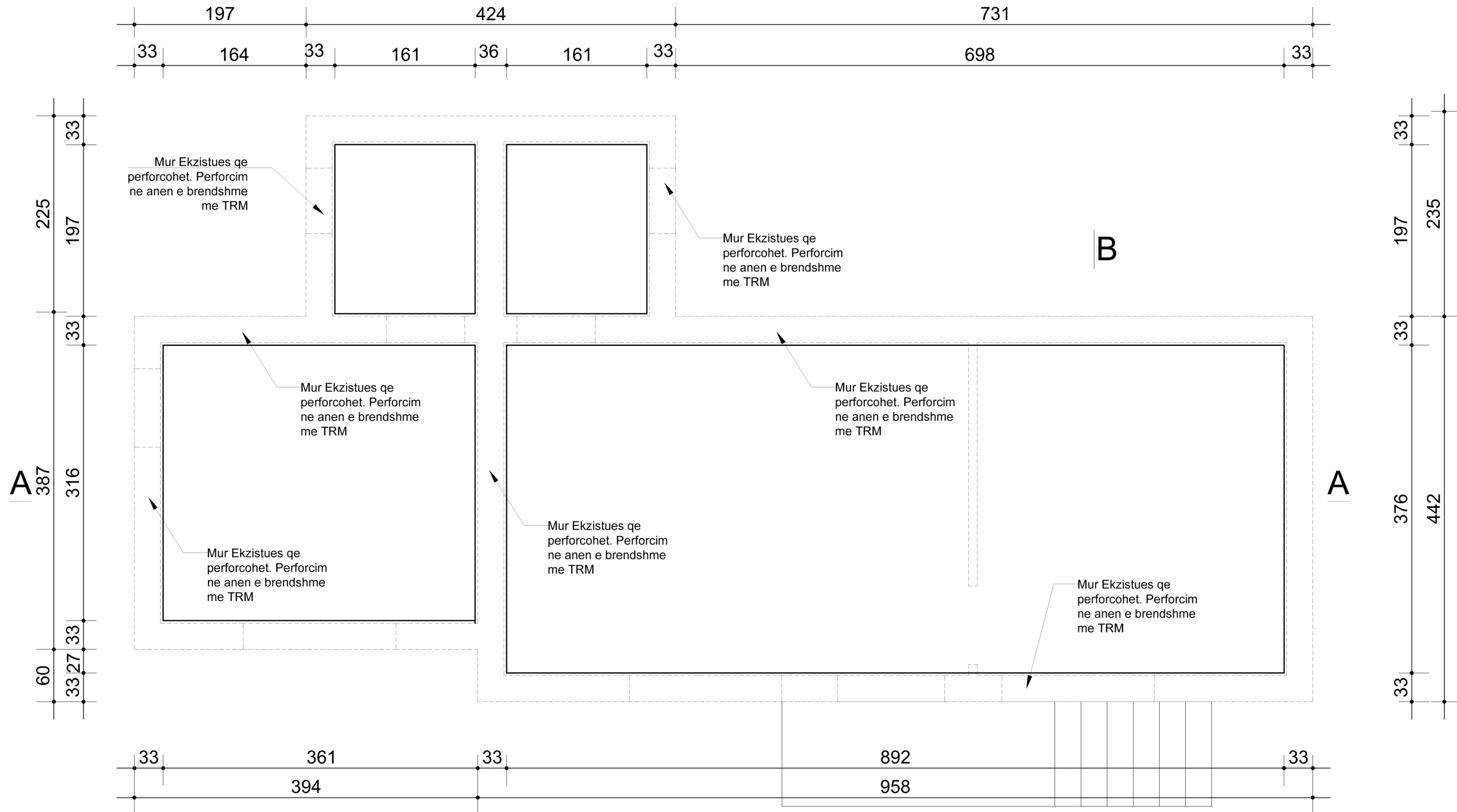


SHENIME TEKNIKE:

- PERFORCIMI I THEMELEVE TE GODINES DO TE BEHET DUKE VENDOSUR JASTEK BETONI TE ARMUAR NEN THEMELET EKZISTUESE DHE DUKE KRUIUAR NJE VESHJE PERIMETRALE TE XOKOLATURES SE THEMELET NE TE GJITHE PERIMETRIN E TIJ.
- THEMELET DO TE PERFORCOHEN CDO SIPAS NJE SKEME CDO 100CM (SIPAS VIZATIMIT TE PARAQITUR) DHE PAS ARRITJESE SE NGURTESIMIT TE BETONIT TE THEMELEVE 21 DITE DO TE ZBATOHET PERFORCIMI I HAPESIRAVE TE MBETURA. (TE ZBATOHE NJE RRADHE DHE SIMETRI E TILLE NE ZBATIMIN E PUNIMEVE PER GERMIMIN E THEMELEVE E TILLE QE TE MOS KRIJOHEN DEMTIME NE STRUKTUREN EKZISTUESE TE GODINES
- NUK LEJOHET GERMIMI I NJE PAS NJESHEM I ELEMENTEVE TE PERFORCIMIT TE THEMELEIT, POR NE MENYRE TE SFAZUAR DHE NGA DY ANE TE KUNDERTA TE GODINES.
- PERPARA BETONIMIT TE THEMELET, PERPARA VENDOSJES SE JASTEKEVE TE BETONIT, VENDI DUHET TE JETE PASTRUAR MIRE DHE TE JENE LARGUAR PAPANASTERTITE
- PER PERFORCIMIN E THEMELET TE PERDORET BETON C25/30 DHE HEKUR S500
- NJE BREZ BETONI I ARMUAR (TRA PERIMETRAL) DO TE JETE I VENDOSUR NE TE GJITHE PERIMETRIN E GODINES SIPAS VIZATIMEVE TEKNIKE TE DHENA.
- SIPAS POZICIONIMEVE TE DHENA NE PROJEKTIN TEKNIK, DO TE VENDOSEN KOLLONA B/A PERFORCUESE NE MURIN PERIMETRAL TE CILAT DO TE VIJONE PERGJATE GJITHE LARTESISE SE GODINES.
- KOLLONAT DO TE KENE PERMASA 35X35 (95x35) CM DHE SIPERFAQE ARMIMI TE DHENE SIPAS PROJEKTIT
- PER INSTALIMIN E KOLLONAVE B/A DO TE BEHEN PRISHJET PERKATESE NE MURIN PERIMETRAL PER TE BERE TE MUNDUR VENDOSJEN E KOLLONAVE PERFORCUESE
- KOLLONAT DO TE MBESHTEHET NE THEMELIN EKZISTUES TE OBJEKTIT TE PERFORCUAR ME JASTEK B/A
- NUK DO TE KRYHEN NE MENYRE TE MENJEHERSHME PUNIMET E PRISHJES PER VENDOSJEN E KOLLONAVE PERFORCUESE B/A, POR NE MENYRE TE ALTERNUAR DHE SFAZUAR PUNIMET E PERFORCIMIT TE KOLLONAVE TE BEHEN ME PJESE SIPAS ORGANIZIMIT TE PROJEKTUESIT APO INXHINIERIT DREJTJUES TE PUNIMEVE

Emertimi i Projektit : Projekt Zbatimi		FORMATI: A3	No. K-09
Objekti: OBJEKT 1 KAT, KOPESHT SHELEGAR	ARKITEKT		
Emertimi : PLANIMETRIA E PERFORCIMIT TE THEMELEVE	ARKITEKT		
Vendodhja : SHELEGAR SARANDE	KONSTRUKTOR ALTIN BIDAJ	Lic. K.2034/1	
Faza : Projekt Perforcimi Struktural	KONSTRUKTOR MARJO HYSENLIU	Lic. K.2496	
	PERPUNDI		

PLANIMETRIA E PERFORCIMIT TE MUREVE shk. 1:75



SHENIME TEKNIKE:

- PROJEKTI ESHTË PUNUAR MBI PLANIMETRI DHE MATJE TE KRYERA NE VEND NGA GRUPI I PROJEKTIMIT
- PERPARA FILLIMIT TE PUNIMEVE TE GJITHA PERMASAT E DHENA TE VERIFIKOHEN NE VEND
- PER CDO PAQARTESI NE LIDHJE ME DIMENSIONIMET E ELEMENTEVE STRUKTURALE TE KONTAKTOHET ME GRUPIN E PROJEKTIMIT
- PROJEKTI KONSTRUKTIV TE ZBATOHET SE BASHKU ME PROJEKTET MEKANIKE DHE ELEKTRIKEDHE TE GJITHA HAPJET/CARJET E ELEMENTEVE KONSTRUKTIVE DIHET TE VERIFIKOHEN DHE KONTROLLOHEN ME VIZATIMET E PROJEKTEVE TE TE GJITHA DISIPLINAVE.

PER ZBATIMIN E PUNIMEVE TE PERFORCIMIT TE MUREVE TE BRENDSHME ME TRM TE NDIQEN HAPAT E MEPOSHTEM

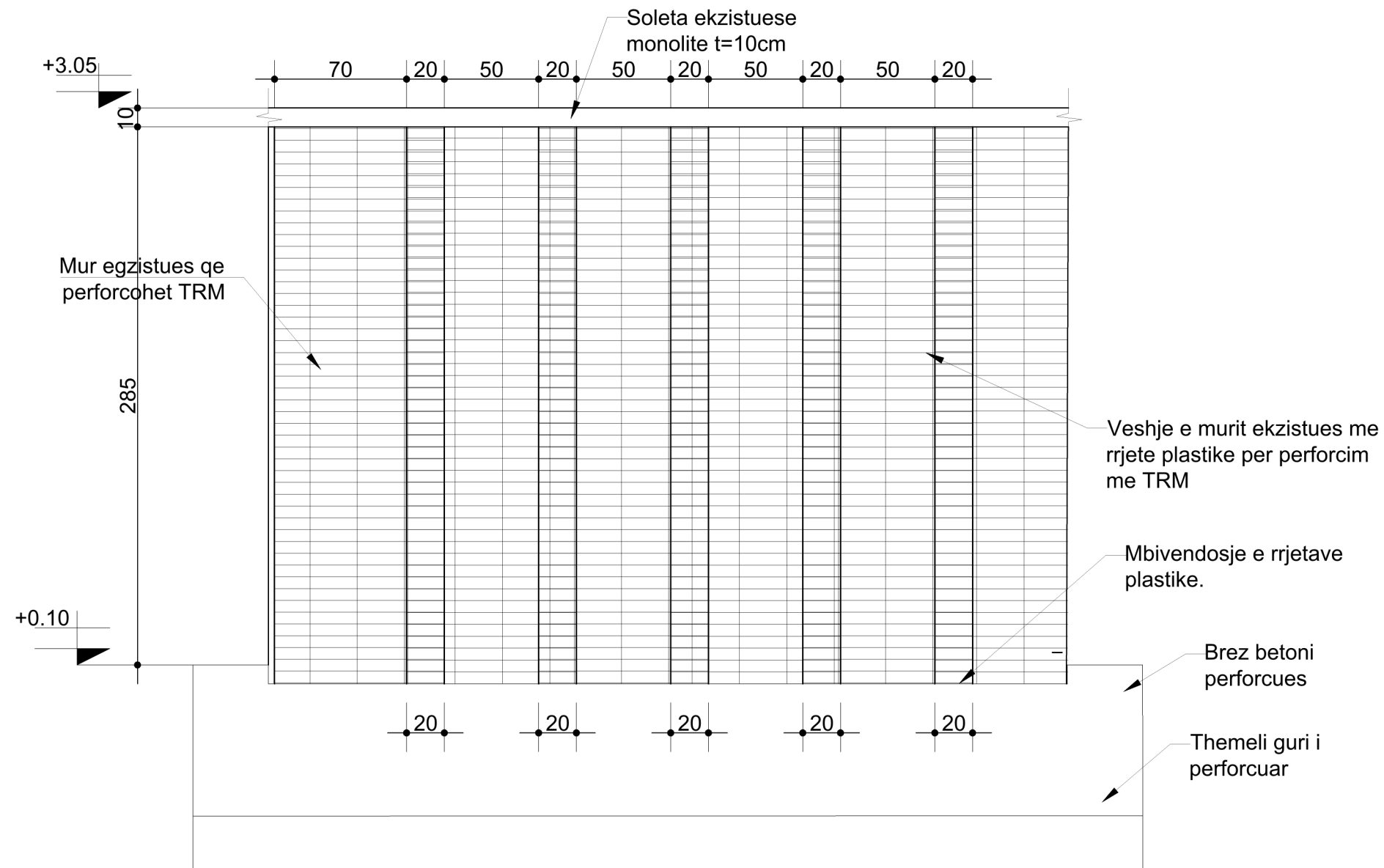
- PERGATITJA E SIPERFAQES
- HEQJE E SUVASE EKZISTUESE
- PASTRIM I SIPERFAQES NGA PLUHURI, MBETURINA, PJESE TE CIMENTUARA
- LAGIE E SIPERFAQES PARA ZBATIMIT TE PERFORCIMIT
- APLIKIM SHTRESE LLACI MBI SIPERFAQE TE LAGUR
- VENDOSJE E RRJETES TEKSTILE MBI LLACIN E FRESKET
- SHTRESE E DYTE LLACI (5-10MM)
- RRAFSHIM DHE LIDHJE HOMOJENE E SIPERFAQES SE MURIT
- TRAJTIM ME LAGESHTIRE TE KONTROLLUAR PER 2-3 DITE

TE KIHET KUJDES:

- TE PERDOREN RRJETA ME DENSITET TE PERSHTATSHEM
- NE RAST TE DEMTIMEVE TE MEDHA NE STRUKTURE TE PERDOREN LIDHJE MEKANIKE SHTESE
- TE KIHET KUJDES NE APLIKIMIN E PERFORCIMIT TE MUREVE NE ZONAT E BASHKIMEVE DHE TE NYJEVE

Emertimi i Projektit : Projekt Zbatimi		FORMATI: A3	No. K-10
Objekti: OBJEKT 1 KAT, KOPESHT SHELEGAR	ARKITEKT		
Emertimi : PLANIMETRIA E PERFORCIMIT TE MUREVE	ARKITEKT		
Vendodhja : SHELEGAR SARANDE	KONSTRUKTOR ALTIN BIDAJ	Lic. K.2034/1	
Faza : PROJEKT PERFORCIM STRUKTUROR	KONSTRUKTOR MARJUD HYSENLLIU	Lic. K.2496	
	PERPUNDI		

DETAJE TE PERFORCIMIT TE MURIT NE ANEN E BRENDSHME shk 1:33



SHENIME TEKNIKE:

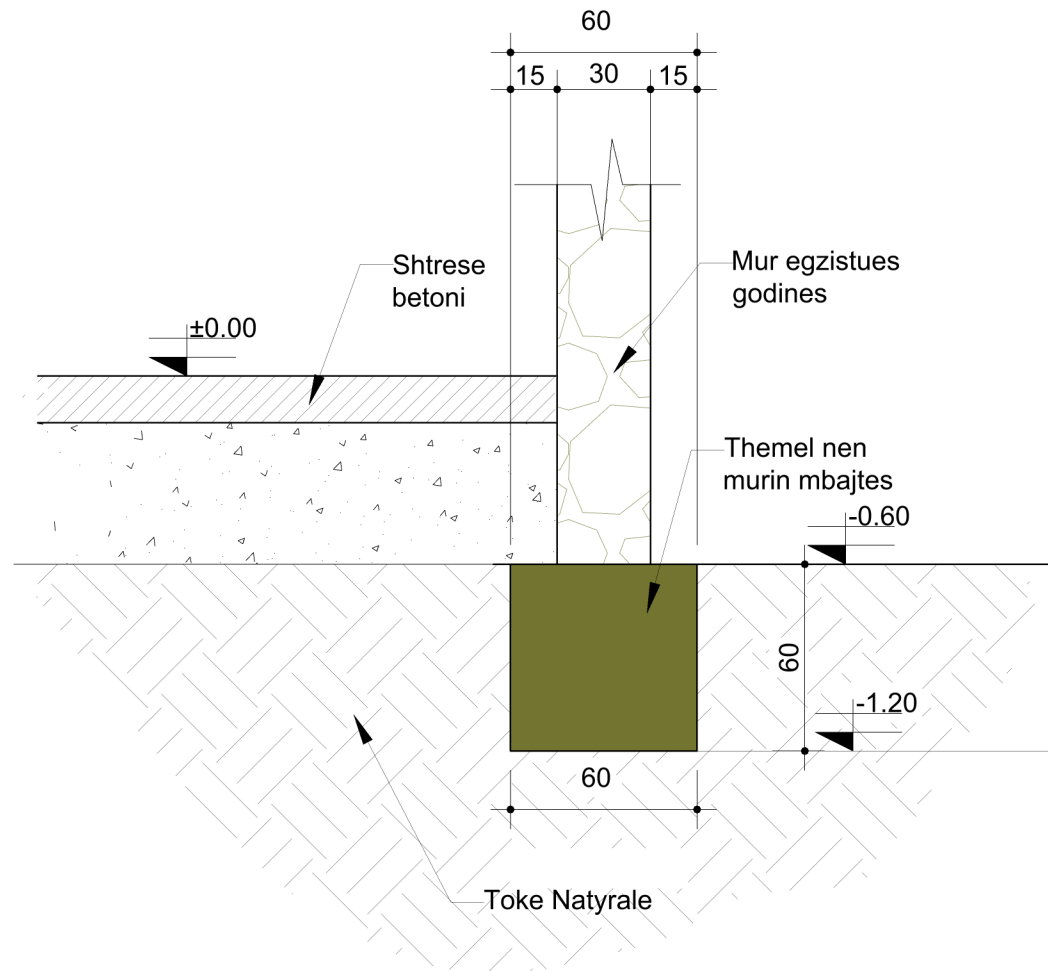
- PROJEKTI ESHTË PUNUAR MBI PLANIMETRI DHE MATJE TE KRYERA NE VEND NGA GRUPI I PROJEKTIMIT
- PERPARA FILLIMIT TE PUNIMEVE TE GJITHA PERMASAT E DHENA TE VERIFIKOHEN NE VEND
- PER CDO PAQARTESI NE LIDHJE ME DIMENSIONIMET E ELEMENTEVE STRUKTURALE TE KONTAKTOHET ME GRUPIN E PROJEKTIMIT
- PROJEKTI KONSTRUKTIV TE ZBATOHET SE BASHKU ME PROJEKTET MEKANIKE DHE ELEKTRIKEDHE TE GJITHA HAPJET/CARJET E ELEMENTEVE KONSTRUKTIVE DIHET TE VERIFIKOHEN DHE KONTROLLOHEN ME VIZATIMET E PROJEKTEVE TE TE GJITHA DISIPLINAVE.
- PER ZBATIMIN E PUNIMEVE TE PERFORCIMIT TE MUREVE TE BRENDSHME ME TRM TE NDIQEN HAPAT E MEPOSHTEM
- PERGATITJA E SIPERFAQES
- HEQJE E SUVASE EKZISTUESE
- PASTRIM I SIPERFAQES NGA PLUHURI, MBETURINA, PJESE TE CIMENTUARA
- LAGIE E SIPERFAQES PARA ZBATIMIN TE PERFORCIMIT
- APLIKIM SHITRESE LLACI MBI SIPERFAQE TE LAGUR
- VENDOSJE E RRJETES TEKSTILE MBI LLACIN E FRESKET
- SHITRESE E DYTE LLACI (5~10MM)
- RRAFSHIM DHE LIDHJE HOMOJGENE E SIPERFAQES SE MURIT
- TRAJTIM ME LAGESHTIRE TE KONTROLLUAR PER 2-3 DITE

TE KIHET KUJDES:

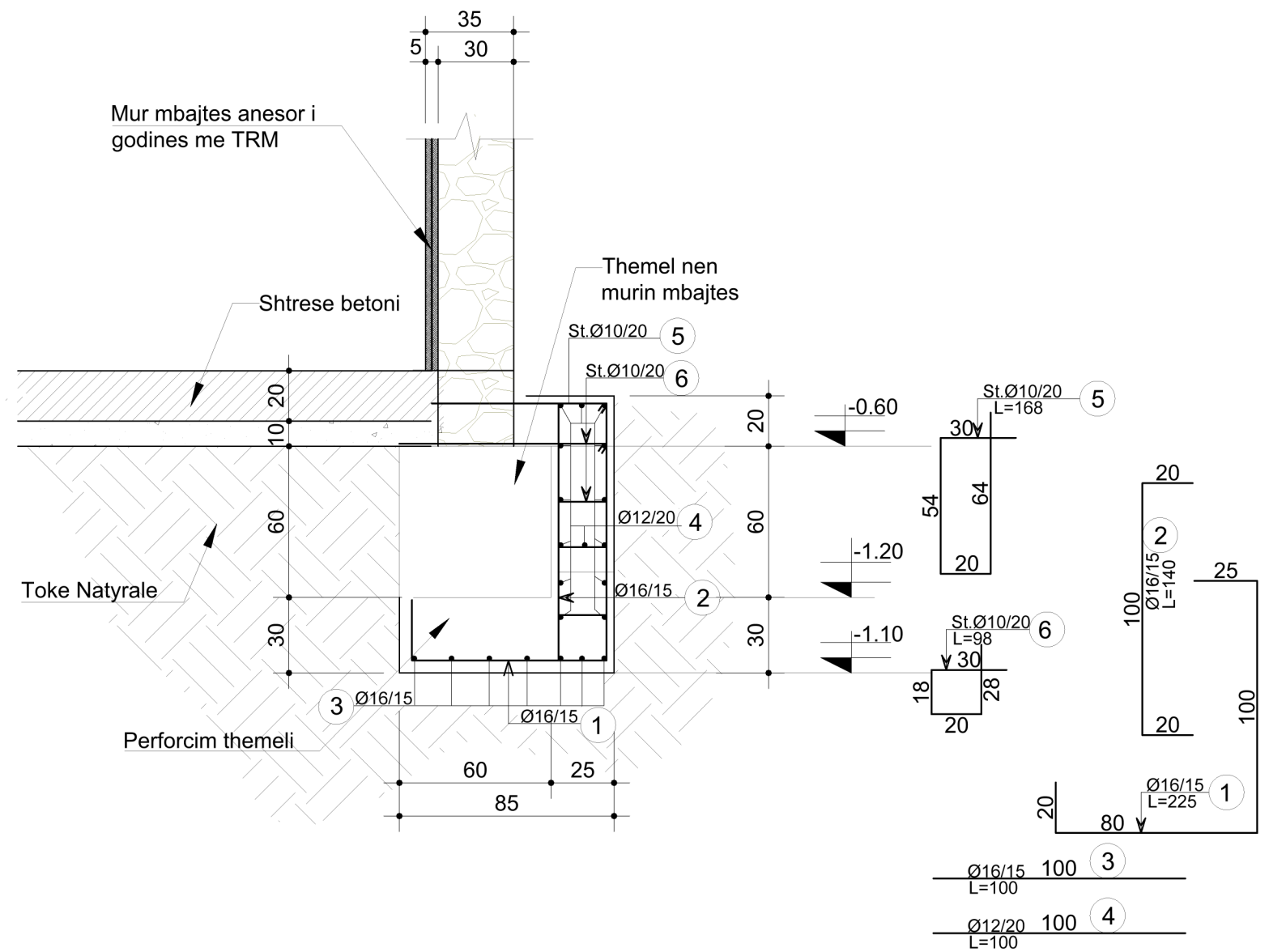
- TE PERDOREN RRJETA ME DENSITET TE PERSHTATSHEM
- NE RAST TE DENTIMEVE TE MEDHA NE STRUKTURE TE PERDOREN LIDHJE MEKANIKE SHITRESE
- TE KIHET KUJDES NE APLIKIMIN E PERFORCIMIT TE MUREVE NE ZONAT E BASHKIMEVE DHE TE NYJEVE

Emertimi i Projektit : Projekt Zbatimi		FORMATI: A3	No. K-11
Objekti: OBJEKT 1 KAT, KOPESHT SHELEGAR	ARKITEKT		
Emertimi : DETAJ I PERFORCIMIT TE MUREVE TE BRENDSHEM	ARKITEKT		
Vendodhja : SHELEGAR SARANDE	KONSTRUKTOR ALTIN BIDAJ	Lic. K.2034/1	
Faza : PROJEKT PERFORCIM STRUKTUROR	KONSTRUKTOR MARJO HYSENLLIU	Lic. K.2496	
	PERPUNOJ		

DETAJ I THEMELIT EGZISTUES
Prerja a-a shk 1:25



DETAJ I PERFORCIMIT TE THEMELIT EGZISTUES shk 1:25

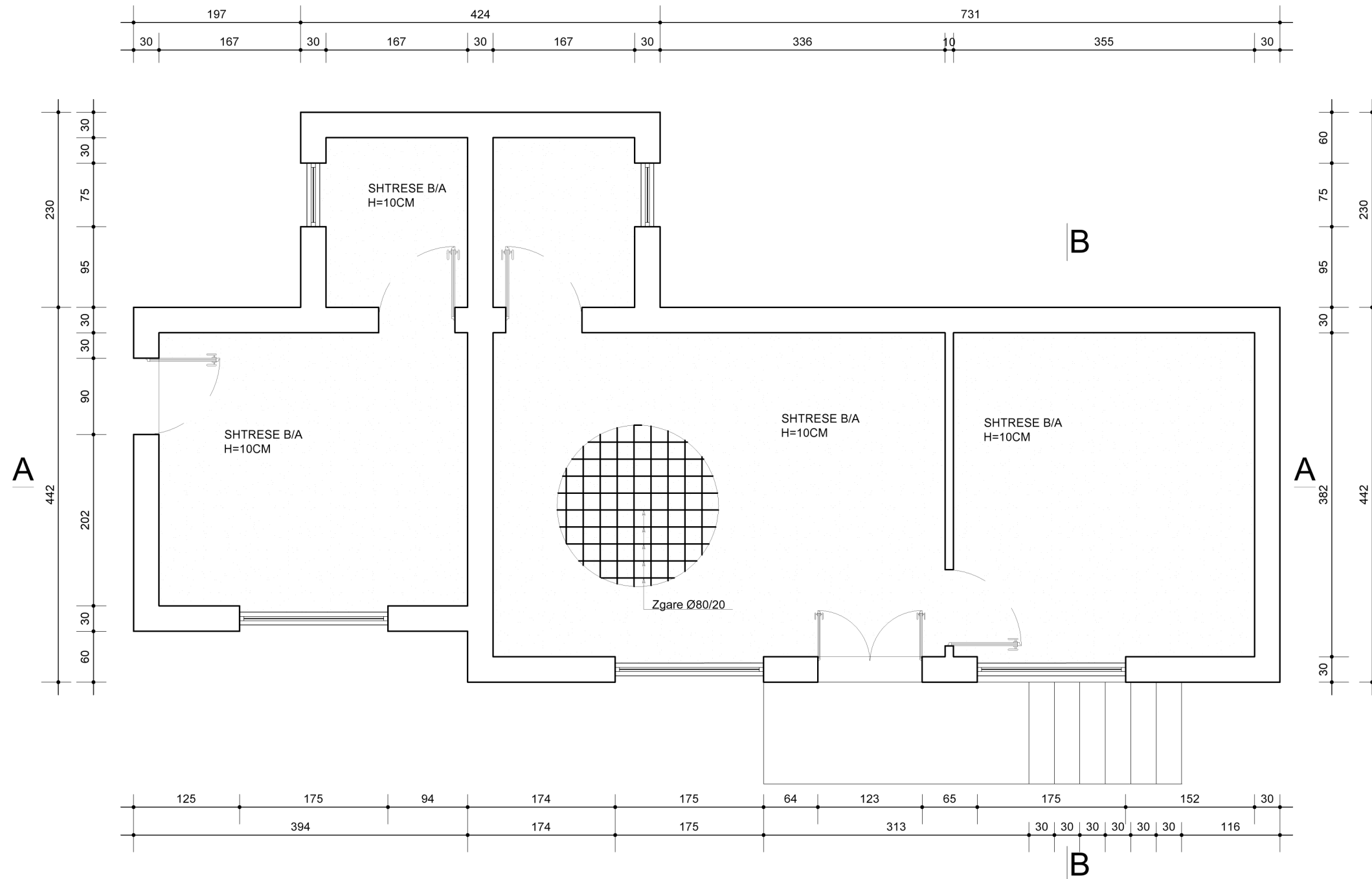


SHENIME TEKNIKE:

- PUNIMET E PERFORCIMIT TE MUREVE TE BEHEN ME PJESE SIPAS ORGANIZIMIT TE PROJEKTUESIT APO INXHINIERIT DREJTUES TE PUNIMEVE
- FILLIMI I PUNIMEVE PER PERFORCIMIN E MUREVE TE LEJOHET VETEM PASI TE JETE VENDOSUR SUPORTE TE PERSHTATSHME NEN STRUKTUREN EKZISTUES PER TE MOS LEJUAR CEDIMIN E STRUKTURES
- TE KIHET KUJDES GJATE PUNIMEVE TE PERFORCIMIT TE MUREVE PER TE MOS DEMTUAR STRUKTUREN EKZISTUESE TE TYRE
- PER PERFORCIMIN E MUREVE TE VENDOSEN SHUFRA HEKURI (KUNJA) CDO 30CM NE MENYRE TE SFAZUAR NE TE DY FAQET E MUREVE QE DO TE PERFORCOHEN. PERPARA VENDOSJES SE TYRE TE HAPEN BRIMA ME THELLESI 13CM DHE DIAMETER Ø15 NE MURIN EKZISTUES. TE PASTROHEN MIRE ME KOMPRESOR QE TE MOS MBETET PLUHUR TE MOS LAGEN DHE TE MBUSHEN ME REZINE NE FORME LENGU. PAS MBUSHJES ME REZINE TE VENDOSEN SHUFRA PERFORCUESE TE KOLLONAVE NE POZICIONIN E TYRE SIPAS DETAJEVE TE DHENA NE VIZATIM.
- HEKURI PARA SE TE VENDOSET NE VEPER TE JETE I PASTER NGA PASTERTITE APO NDRYSHKU
- PERPARA BETONIMIT TE PERFORCIMIT TE MUREVE TE BEHET PASTRIMI I SIPERFAQES EKZISTUESE.

Emertimi i Projektit : Projekt Zbatimi		FORMATI A3	No. K-12
Objekti : OBJEKT 1 KAT, KOPESHT SHELEGAR	ARKITEKT		
Emertimi : DETAJ I PERFORCIMIT TE THEMELEVE	ARKITEKT		
Vendodhja : SHELEGAR SARANDE	KONSTRUKTOR ALTIN BIDAJ	Lic. K.2034/1	
Faza : PROJEKT PERFORCIM STRUKTUROR	KONSTRUKTOR MARUJO HYSENLLIU	Lic. K.2496	
	PERPUNDI		

PERFORCIMI I DYSHEMESE EKZISTUESE shk. 1:75

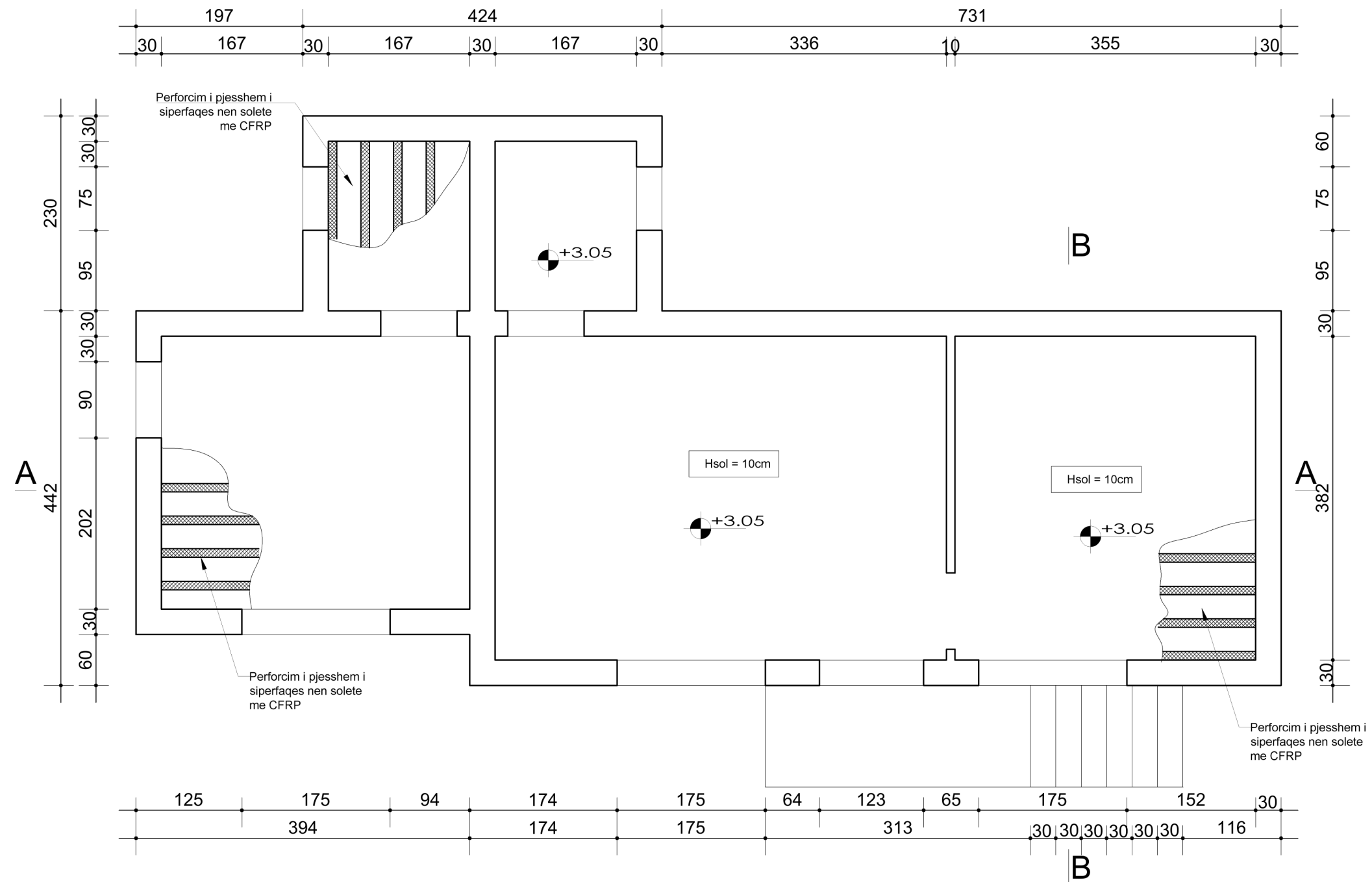


SHENIME TEKNIKE:

- PUNIMET E PERFORCIMIT TE MUREVE TE BEHEN ME PJESE SIPAS ORGANIZIMIT TE PROJEKTUESIT APO INXHINIERIT DREJTUES TE PUNIMEVE
- FILLIMI I PUNIMEVE PER PERFORCIMIN E MUREVE TE LEJOHET VETEM PASI TE JETE VENDOSUR SUPORTE TE PERSHTATSHME NEN STRUKTUREN EKZISTUES PER TE MOS LEJUAR CEDIMIN E STRUKTURES
- TE KIHET KUJDES GJATE PUNIMEVE TE PERFORCIMIT TE MUREVE PER TE MOS DEMTUAR STRUKTUREN EKZISTUESE TE TYRE
- PER PERFORCIMIN E MUREVE TE VENDOSEN SHUFRA HEKURI (KUNJA) CDO 30CM NE MENYRE TE SFAZUAR NE TE DY FAQET E MUREVE QE DO TE PERFORCOHEN. PERPARA VENDOSJES SE TYRE TE HAPEN BRIMA ME THELLESI 13CM DHE DIAMETER Ø15 NE MURIN EKZISTUES. TE PASTROHEN MIRE ME KOMPRESOR QE TE MOS MBETET PLUHUR TE MOS LAGEN DHE TE MBUSHEN ME REZINE NE FORME LENGU. PAS MBUSHJES ME REZINE TE VENDOSEN SHUFRA PERFORCUESE TE KOLLONAVE NE POZICIONIN E TYRE SIPAS DETAJEVE TE DHENA NE VIZATIM.
- HEKURI PARA SE TE VENDOSET NE VEPER TE JETE I PASTER NGA PASTERITITE APO NDRYSHKU
- PERPARA BETONIMIT TE PERFORCIMIT TE MUREVE TE BEHET PASTRIMI I SIPERFAQES EKZISTUESE.

Emertimi i Projektit : Projekt Zbatimi		FORMATI: A3	No. K-13
Objekti: OBJEKT 1 KAT, KOPEST SHELEGAR	ARKITEKT		
Emertimi : PLANIMETRIA E PERFORCIMIT TE DYSHEMESE	ARKITEKT		
Vendodhja : SHELEGAR SARANDE	KONSTRUKTOR ALTIN BIDAJ	Lic. K.2034/1	
	KONSTRUKTOR MARJQ HYSENLLIU	Lic. K.2496	
Faza : PROJEKT PERFORCIM STRUKTUROR	PERPUNDI		

PERFORCIM I PJESHEM ME CFRP I SOLETES NE KUOTEN +3.05 shk. 1:75



SHENIME TEKNIKE:

Në rast te evidentimt te demtimeve te theksuara strukturore ne lokalizuara ne zona te ekspozuara ndaj lageshtires konkretisht në pjesë të soletës dhe mureve mbajtëse, për shkak të, karbonatizimit të betonit, korrozionit të armaturës, dhe/apo humbjes së kohezionit strukturor të materialeve ndërtimore do te aplikohet nje perforcim lokal me fibra karboni (Carbon Fiber Reinforcement Polymer - CFRP strips) ne menyre qe te permiresohet kapaciteti mbajtjes i elementeve te dobësuar dhe parandalimin e perhapjes se metejshme te demtimit..

FAZA 1 - PASTRIM RIPARIM I CARJEVE NE SIPERFAQEN EKZISTUESE TE SOLETES
FAZA 2 - LYERJE E SIPERFAQES ME PRIMER SIPAS SPECIFIKAVE TE PRODHUESIT



FAZA 3 - VENDOSJA E FIBRAVE TE KARBONIT, SIPAS SPECIFIKAVE TE PRODHUESIT
FAZA 4 - SOLETA E PERFORCUAR ME FIBRA KARBONI

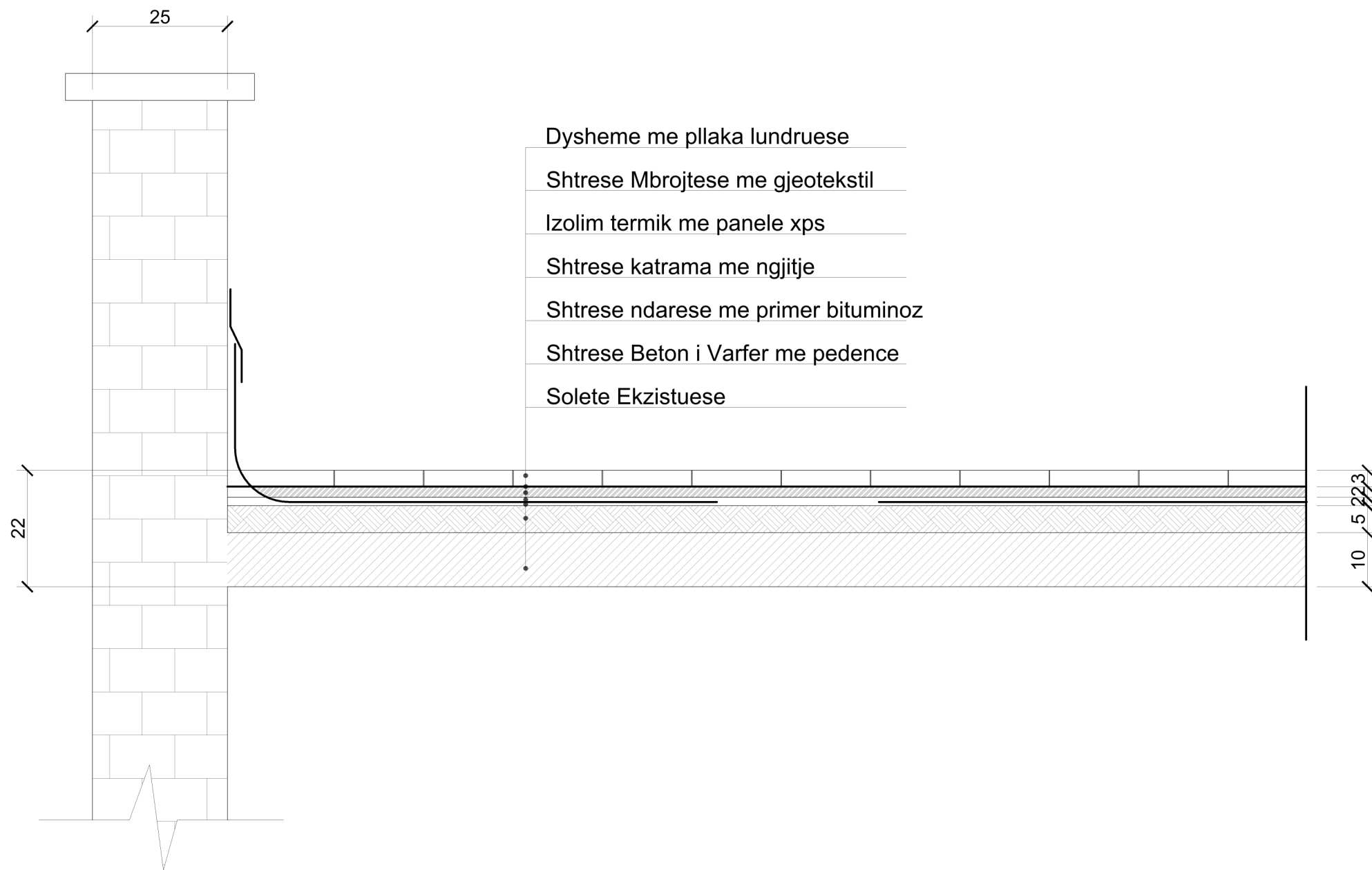


PERFORCIMI I SOLETES ME FRP, FAZAT TEKNOLOGJIKE:

- PERPARA FILLIMIT TE PERFORCIMIT TE STRUKTURES ME FIBRA KARBONI, TE BEHET PASTRIMI I SIPERFAQES SE POSHTME TE SOLETES
- HEQJE E SUVASE NE PJESEN E POSHTME TE SOLETES
- PASTRIM ME FURCE TELI I SIPERFAQES SE SUVASE DERI NE DALJEN E SOLETES B/A NE PJESEN E POSHTME TE SAJ
- LYERJE E SOLETES ME PRIMER SIPAS SPECIFIKIMEVE TE PRODHUESIT
- MBUSHJE E ZGAVRAVE DHE UNIFIKIM I SIPERFAQES ME LLAC SPECIAL TE MARKES SE LARTE M>500DAN/M2
- LYERJE ME ADEZIV
- VENDOSJA E FRP
- LYERJE ME ADEZIV SIPAS NEVOJES DHE VENDOSJA E SHITESAVE TE TJERA TE FRP
- SHITESA MBROJTESE, LLAC CIMENTO T=0.5~1CM
- SHITESA SUVATIMI

Emertimi i Projektit : Projekt Zbatimi		FORMATI: A3	No. K-14
Objekti: OBJEKT 1 KAT. KOPEST SHELEGAR	ARKITEKT		
Emertimi : PLANIMETRIA E PERFORCIMIT TE SOLETES	ARKITEKT		
Vendodhja : SHELEGAR SARANDE	KONSTRUKTOR ALTIN BIDAJ	Lic. K.2034/1	
Faza : PROJEKT PERFORCIM STRUKTUROR	KONSTRUKTOR MARJÓ HYSENLIU	Lic. K.2496	
	PERFUNCI		

DETAJE TE HIDROIZOLIMIT TE SOLETES EKZISTUESE shk 1:10



- Dysheme me pllaka lundruese
- Shtrese Mbrojtese me gjeotekstil
- Izolim termik me panele xps
- Shtrese katrama me ngjitje
- Shtrese ndarese me primer bituminoz
- Shtrese Beton i Varfer me pedence
- Solete Ekzistuese

SHENIME TEKNIKE:

- NE MENYRE QE TE GARANTOHET NJE HIDROIZOLIM I QENDRUESHEM I TARRACES SE OBJEKTIT DUHET TE BEHET NJE SISTEMIM I SHITESAVE TE ORGANIZUARA TEKNIKISHT TE CILAT SIGUROJNE NJE PERCJELLJE TE MIRE TE UJRAVE, RREZISTENCE NDAJ EKSPOZIMIT UV DHE TEMPERATURAVE EKSTREME.
- SHITESAT E HIDROIZOLIMIT TE MENDUARA JANE:
- BETON I VARFER MBI SOLETEN EKZISTUESE, ME PJERRESI 1.5~2% DREJT PIKAVE TE KULLIMIT
- SHITESA NDARESE ME PRIMER BITUMINOZ
- MEMBRANE PVC E SHTRIRE ME NGJITJE MEKANIKE/TERMIKE
- IZOLIM TERMIK ME PANELE XPS TE PAPERSHKRUESHME NGA UJI
- SHITESA MBROJTSE ME GJEOTEKSTIL
- DYSHEME ME PLLAKA LUNDRUESE (OSE SIPAS NEVOJES SE PERDORIMIT)

GJATE ZBATIMIT TE PUNIMEVE

- SIPERFAQJA DUHET TE JETE E PASTER, PA LAGESHTI DHE E RRAFSHET
- HIDROIZOLIMI DUHET TE JETE I PANDERPRERE NE TE GJITHA SIPERFAQEN DHE I LIDHUR ME TE GJITHA ELEMENTET NDIHMESE

Emertimi i Projektit : Projekt Zbatimi		FORMATI: A3	No K-15
Objekti: OBJEKT 1 KAT, KOPEST SHELEGAR	ARKITEKT		
Emertimi : DETAJ I HIDROIZOLIMIT TE TARRACES	ARKITEKT		
Vendodhja : SHELEGAR SARANDE	KONSTRUKTOR ALTIN BIDAJ	Lic. K.2034/1	
Faza : PROJEKT PERFORCIM STRUKTUROR	KONSTRUKTOR MARJÓ HYSENLLIU	Lic. K.2496	
	PERPUNDI		